



雇用ニュース



はこだて

令和6年10月内容

(令和6年11月29日発行)



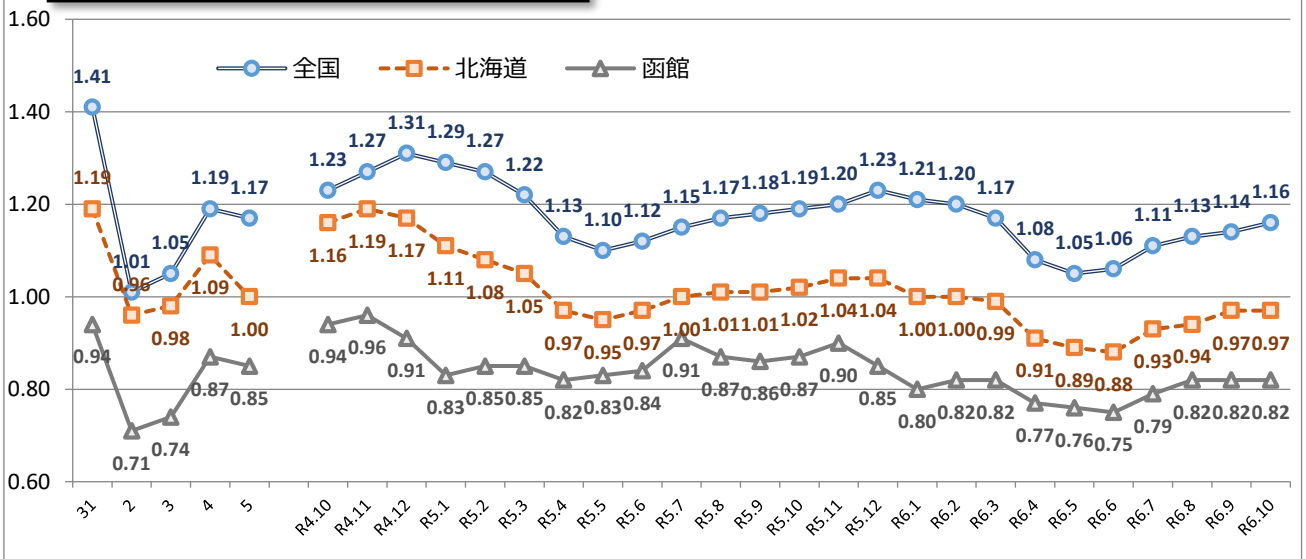
函館公共職業安定所

〒040-8609 函館市新川町26番 6号

TEL (0138) 26-0735 FAX (0138) 26-3162

http://hokkaido-hellowork.jsite.mhlw.go.jp/list/_119652.html

有効求人倍率の推移 (常用原数値)



= INDEX =

- 1. 雇用失業情勢・・・・・・・・・・・・・・・・・・ 1頁
- 2. 職業紹介関係主要指標・・・・・・・・・・・・ 2頁
- 3. 求人の動向・・・・・・・・・・・・・・・・・・・・ 3頁
- 4. 正社員求人の動向・・・・・・・・・・・・・・ 4頁
- 5. 求職者の動向・・・・・・・・・・・・・・・・・・・・ 5頁
- 6. 施設別職業紹介状況・・・・・・・・・・・・・・ 6頁
- 7. 職業別求人・求職バランスシート・・・・・・ 7頁
- 8. 職業別求人・求職・賃金状況・・・・・・・・・・ 8頁
- 9. 雇用保険関係主要指標・・・・・・・・・・・・・・ 9頁

(注)ハローワークインターネットサービスの機能拡充に伴い、令和3年9月以降の数値には、ハローワークに来所せず、オンライン上で求職登録した求職者数や、求職者がハローワークインターネットサービスの求人に直接応募した就職件数等が含まれている。

本資料は、下記函館公共職業安定所の管轄する区域で取り扱った数値を取りまとめたものです。

ハローワークはこだて (函館公共職業安定所)

〒040-8609 函館市新川町26番6号

電話(0138)26-0735

管轄区域：函館市、北斗市、松前町、福島町、木古内町、知内町、七飯町、鹿部町、森町

ハローワークえさし (函館公共職業安定所江差出張所)

〒043-8609 檜山郡江差町姥神町167 江差地方合同庁舎1F

電話(0139)52-0178

管轄区域：江差町、上ノ国町、厚沢部町、乙部町、奥尻町、せたな町大成区、八雲町熊石

ハローワークやくも (函館公共職業安定所八雲出張所)

〒049-3113 二世郡八雲町相生町108-8 八雲地方合同庁舎1F

電話(0137)62-2509

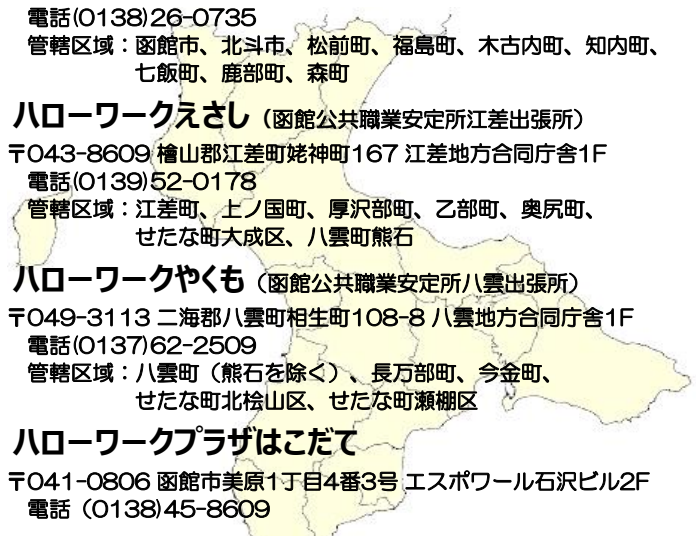
管轄区域：八雲町(熊石を除く)、長万部町、今金町、せたな町北檜山区、せたな町瀬棚区

ハローワークプラザはこだて

〒041-0806 函館市美原1丁目4番3号 エスポワール石沢ビル2F

電話(0138)45-8609

※雇用保険の各種手続きや従業員の求人募集、障がい者の職業相談、教育訓練給付は取り扱っておりません



1. 10月の雇用失業情勢

新規求人数は2,332人と対前年同月増減率14.6%（▲399人）減少し、2か月連続で前年同月を下回った。
 月間有効求人数は5,706人と同▲6.9%（▲426人）減少し、18か月連続で前年同月を下回った。
 新規求職者は1,374人と同+4.6%（+60人）増加し、3か月ぶりで前年同月を上回った。
 月間有効求職者は6,964人と同▲1.1%（▲77人）減少し、2か月連続で前年同月を下回った。
 この結果、令和6年10月の有効求人倍率は、0.82倍（前年同月0.87倍）と、前年同月を0.05ポイント下回った（15か月連続）。
 先行指標とされる新規求人倍率は、1.70倍（前年同月2.08倍）と、前年同月を0.38ポイント下回った（3か月ぶり）。

		令和6年10月	令和5年10月	対前年増減差	対前年増減率	今年度累計	前年度累計	対前年増減率・差
常 用 計	1.新規求人数 (人)	2,332	2,731	▲399	▲14.6%	14,240	15,724	▲9.4%
	2.月間有効求人数 (人)	5,706	6,132	▲426	▲6.9%	*5,724	*6,141	▲6.8%
	3.充足数 (件)	291	337	▲46	▲13.6%	2,118	2,469	▲14.2%
	4.新規求職申込件数 (件)	1,374	1,314	+60	4.6%	9,449	9,701	▲2.6%
	5.月間有効求職者数 (人)	6,964	7,041	▲77	▲1.1%	*7,261	*7,161	1.4%
	6.紹介件数 (件)	821	942	▲121	▲12.8%	6,143	6,436	▲4.6%
	7.就職件数 (件)	314	351	▲37	▲10.5%	2,314	2,622	▲11.7%
	8.有効求人倍率 (2/5)	0.82 倍	0.87 倍	▲0.05 P		0.79 倍	0.86 倍	▲0.07 P
	9.新規求人倍率 (1/4)	1.70 倍	2.08 倍	▲0.38 P		1.51 倍	1.62 倍	▲0.11 P
	10.就職率 (7/4×100)	22.9%	26.7%	▲3.8 P		24.5%	27.0%	▲2.5 P
	11.充足率 (3/1×100)	12.5%	12.3%	+0.2 P		14.9%	15.7%	▲0.8 P
う ち フ ル タ イ ム	12.新規求人数 (人)	1,611	1,758	▲147	▲8.4%	9,647	10,121	▲4.7%
	13.月間有効求人数 (人)	3,881	4,113	▲232	▲5.6%	*3,886	*3,964	▲2.0%
	14.充足数 (件)	186	210	▲24	▲11.4%	1,328	1,492	▲11.0%
	15.新規求職申込件数 (件)	861	825	+36	4.4%	5,940	6,064	▲2.0%
	16.月間有効求職者数 (人)	4,188	4,296	▲108	▲2.5%	*4,388	*4,425	▲0.8%
	17.紹介件数 (件)	539	650	▲111	▲17.1%	4,046	4,308	▲6.1%
	18.就職件数 (件)	201	215	▲14	▲6.5%	1,458	1,594	▲8.5%
	19.有効求人倍率 (13/16)	0.93 倍	0.96 倍	▲0.03 P		0.89 倍	0.90 倍	▲0.01 P
	20.新規求人倍率 (12/15)	1.87 倍	2.13 倍	▲0.26 P		1.62 倍	1.67 倍	▲0.05 P
	21.就職率 (18/15×100)	23.3%	26.1%	▲2.8 P		24.5%	26.3%	▲1.8 P
22.充足率 (14/12×100)	11.5%	11.9%	▲0.4 P		13.8%	14.7%	▲0.9 P	
う ち パ ー ト タ イ ム	23.新規求人数 (人)	721	973	▲252	▲25.9%	4,593	5,603	▲18.0%
	24.月間有効求人数 (人)	1,825	2,019	▲194	▲9.6%	*1,838	*2,177	▲15.6%
	25.充足数 (件)	105	127	▲22	▲17.3%	790	977	▲19.1%
	26.新規求職申込件数 (件)	513	489	+24	4.9%	3,509	3,637	▲3.5%
	27.月間有効求職者数 (人)	2,776	2,745	+31	1.1%	*2,873	*2,736	5.0%
	28.紹介件数 (件)	282	292	▲10	▲3.4%	2,097	2,128	▲1.5%
	29.就職件数 (件)	113	136	▲23	▲16.9%	856	1,028	▲16.7%
	30.有効求人倍率 (24/27)	0.66 倍	0.74 倍	▲0.08 P		0.64 倍	0.80 倍	▲0.16 P
	31.新規求人倍率 (23/26)	1.41 倍	1.99 倍	▲0.58 P		1.31 倍	1.54 倍	▲0.23 P
	32.就職率 (29/26×100)	22.0%	27.8%	▲5.8 P		24.4%	28.3%	▲3.9 P
	33.充足率 (25/23×100)	14.6%	13.1%	+1.5 P		17.2%	17.4%	▲0.2 P

※月間有効求人数及び月間有効求職者数の年度は月間平均値。有効求人倍率は原数値。

※ハローワークインターネットサービスの機能拡充に伴う令和3年9月以降の数値の取扱いについては、表紙の(注)を参照。

2. 職業紹介関係主要指標 (新規学卒者を除きパートタイムを含む常用)

	新規求人人数		新規求職申込件数		新規求人倍率		月間有効求人人数		月間有効求職者数		有効求人倍率					
	(人)	増減率	(件)	増減率	(倍)	増減差P	(人)	増減率	(人)	増減率	函館		北海道		全国	
											(倍)	増減差P	(倍)	増減差P	(倍)	増減差P
平成25年度	30,162	16.5%	24,789	▲5.9%	1.22	+0.24	*6,574	18.6%	*8,877	▲8.9%	0.74	+0.17	0.74	▲0.14	0.87	+0.44
平成26年度	31,120	3.2%	23,678	▲4.5%	1.31	+0.09	*6,880	4.7%	*8,326	▲6.2%	0.83	+0.09	0.86	+0.12	1.00	+0.13
平成27年度	32,278	3.7%	22,093	▲6.7%	1.46	+0.15	*7,188	4.5%	*7,911	▲5.0%	0.91	+0.08	0.96	+0.10	1.11	+0.11
平成28年度	32,643	1.1%	20,801	▲5.8%	1.57	+0.11	*7,414	3.1%	*7,304	▲7.7%	1.02	+0.11	1.04	+0.08	1.25	+0.14
平成29年度	32,516	▲0.4%	19,426	▲6.6%	1.67	+0.10	*7,485	1.0%	*7,088	▲3.0%	1.06	+0.04	1.11	+0.07	1.38	+0.13
平成30年度	32,452	▲0.2%	19,242	▲0.9%	1.69	+0.02	*7,378	▲1.4%	*7,134	0.7%	1.03	▲0.03	1.17	+0.06	1.46	+0.08
令和1年度	28,707	▲11.5%	18,733	▲2.6%	1.53	▲0.16	*6,722	▲8.9%	*7,175	0.6%	0.94	▲0.09	1.19	+0.02	1.41	▲0.05
令和2年度	23,448	▲18.3%	18,430	▲1.6%	1.27	▲0.26	*5,330	▲20.7%	*7,465	4.0%	0.71	▲0.23	0.96	▲0.23	1.01	▲0.40
令和3年度	24,179	3.1%	18,017	▲2.2%	1.34	+0.07	*5,578	4.7%	*7,489	0.3%	0.74	+0.03	0.98	+0.02	1.05	+0.04
令和4年度	26,972	11.6%	17,380	▲3.5%	1.55	+0.21	*6,346	13.8%	*7,324	▲2.2%	0.87	+0.13	1.09	+0.11	1.19	+0.14
4月	2,692	12.3%	1,924	▲10.3%	1.40	+0.28	6,140	8.3%	7,988	▲2.1%	0.77	+0.07	1.00	+0.09	1.06	+0.11
5月	1,887	21.2%	1,510	5.6%	1.25	+0.16	6,222	16.1%	7,884	2.1%	0.79	+0.10	1.00	+0.07	1.06	+0.12
6月	2,108	12.5%	1,441	▲0.5%	1.46	+0.17	6,304	18.8%	7,613	2.8%	0.83	+0.11	1.04	+0.08	1.09	+0.12
7月	2,839	29.3%	1,323	1.6%	2.15	+0.46	6,530	25.2%	7,324	3.1%	0.89	+0.16	1.10	+0.11	1.15	+0.13
8月	2,022	23.2%	1,422	2.5%	1.42	+0.24	6,494	23.0%	7,381	1.9%	0.88	+0.15	1.12	+0.15	1.18	+0.15
9月	2,072	3.8%	1,242	▲7.0%	1.67	+0.18	6,624	19.7%	7,204	▲1.3%	0.92	+0.16	1.16	+0.18	1.20	+0.15
10月	2,908	23.1%	1,290	▲0.2%	2.25	+0.42	6,692	19.5%	7,109	▲3.0%	0.94	+0.18	1.16	+0.16	1.23	+0.17
11月	2,001	7.3%	1,254	▲6.6%	1.60	+0.21	6,595	12.9%	6,888	▲4.1%	0.96	+0.15	1.19	+0.17	1.27	+0.17
12月	1,605	▲5.6%	1,177	▲17.0%	1.36	+0.16	6,137	9.7%	6,723	▲7.3%	0.91	+0.14	1.17	+0.15	1.31	+0.17
1月	2,474	4.9%	1,537	▲10.7%	1.61	+0.24	5,795	4.9%	6,964	▲9.0%	0.83	+0.11	1.11	+0.11	1.29	+0.15
2月	2,294	10.7%	1,483	7.5%	1.55	+0.05	6,157	5.0%	7,232	▲6.3%	0.85	+0.09	1.08	+0.06	1.27	+0.13
3月	2,070	▲4.1%	1,777	▲2.2%	1.16	▲0.03	6,466	5.3%	7,578	▲2.9%	0.85	+0.06	1.05	+0.02	1.22	+0.09
令和5年度	25,880	▲4.0%	16,794	▲3.4%	1.54	▲0.01	*6,067	▲4.4%	*7,155	▲2.3%	0.85	▲0.02	1.00	▲0.09	1.17	▲0.02
4月	2,622	▲2.6%	1,761	▲8.5%	1.49	+0.09	6,196	0.9%	7,528	▲5.8%	0.82	+0.05	0.97	▲0.03	1.13	+0.07
5月	1,978	4.8%	1,461	▲3.2%	1.35	+0.10	6,147	▲1.2%	7,429	▲5.8%	0.83	+0.04	0.95	▲0.05	1.10	+0.04
6月	2,013	▲4.5%	1,304	▲9.5%	1.54	+0.08	6,135	▲2.7%	7,264	▲4.6%	0.84	+0.01	0.97	▲0.07	1.12	+0.03
7月	2,657	▲6.4%	1,165	▲11.9%	2.28	+0.13	6,288	▲3.7%	6,919	▲5.5%	0.91	+0.02	1.00	▲0.10	1.15	±0.00
8月	1,804	▲10.8%	1,351	▲5.0%	1.34	▲0.08	6,078	▲6.4%	6,951	▲5.8%	0.87	▲0.01	1.01	▲0.11	1.17	▲0.01
9月	1,919	▲7.4%	1,345	8.3%	1.43	▲0.24	6,008	▲9.3%	6,995	▲2.9%	0.86	▲0.06	1.01	▲0.15	1.18	▲0.02
10月	2,731	▲6.1%	1,314	1.9%	2.08	▲0.17	6,132	▲8.4%	7,041	▲1.0%	0.87	▲0.07	1.02	▲0.14	1.19	▲0.04
11月	1,934	▲3.3%	1,219	▲2.8%	1.59	▲0.01	6,173	▲6.4%	6,887	0.0%	0.90	▲0.06	1.04	▲0.15	1.20	▲0.07
12月	1,415	▲11.8%	1,160	▲1.4%	1.22	▲0.14	5,714	▲6.9%	6,748	0.4%	0.85	▲0.06	1.04	▲0.13	1.23	▲0.08
1月	2,634	6.5%	1,562	1.6%	1.69	+0.08	5,613	▲3.1%	7,057	1.3%	0.80	▲0.03	1.00	▲0.11	1.21	▲0.08
2月	2,136	▲6.9%	1,515	2.2%	1.41	▲0.14	6,000	▲2.5%	7,354	1.7%	0.82	▲0.03	1.00	▲0.08	1.20	▲0.07
3月	2,037	▲1.6%	1,637	▲7.9%	1.24	+0.08	6,318	▲2.3%	7,684	1.4%	0.82	▲0.03	0.99	▲0.06	1.17	▲0.05
令和6年度																
4月	2,374	▲9.5%	1,877	6.6%	1.26	▲0.23	5,939	▲4.1%	7,673	1.9%	0.77	▲0.05	0.91	▲0.06	1.08	▲0.05
5月	1,834	▲7.3%	1,492	2.1%	1.23	▲0.12	5,832	▲5.1%	7,718	3.9%	0.76	▲0.07	0.89	▲0.06	1.05	▲0.05
6月	1,843	▲8.4%	1,220	▲6.4%	1.51	▲0.03	5,650	▲7.9%	7,499	3.2%	0.75	▲0.09	0.88	▲0.09	1.06	▲0.06
7月	2,261	▲14.9%	1,215	4.3%	1.86	▲0.42	5,647	▲10.2%	7,175	3.7%	0.79	▲0.12	0.93	▲0.07	1.11	▲0.04
8月	1,899	5.3%	1,120	▲17.1%	1.70	+0.36	5,716	▲6.0%	6,984	0.5%	0.82	▲0.05	0.94	▲0.07	1.13	▲0.04
9月	1,697	▲11.6%	1,151	▲14.4%	1.47	+0.04	5,579	▲7.1%	6,814	▲2.6%	0.82	▲0.04	0.97	▲0.04	1.14	▲0.04
10月	2,332	▲14.6%	1,374	4.6%	1.70	▲0.38	5,706	▲6.9%	6,964	▲1.1%	0.82	▲0.05	0.97	▲0.05	1.16	▲0.03
11月																
12月																
1月																
2月																
3月																
今年度累計	14,240	▲9.4%	9,449	▲2.6%	1.51	▲0.11	5,724	▲6.8%	7,261	1.4%	0.79	▲0.07	0.92	▲0.07	1.10	▲0.05
前年度累計	15,724	▲4.9%	9,701	▲4.4%	1.62	▲0.01	6,141	▲4.5%	7,161	▲4.5%	0.86	±0.00	0.99	▲0.09	1.15	+0.02

※月間有効求人人数及び月間有効求職者数の年度は月間平均値。有効求人倍率は原数値。

※ハローワークインターネットサービスの機能拡充に伴う令和3年9月以降の数値の取扱いについては、表紙の(注)を参照。

3. 求人の動向 (新規学卒者を除きパートタイムを含む常用)

新規求人数は2,332人と対前年同月増減率14.6% (▲399人) 減少し、2か月連続で前年同月を下回った。

求人減少の主な産業は、「宿泊業、飲食サービス業」213人 (同▲49.9%、▲212人、3か月ぶり)、「建設業」248人 (対前年同月▲19.7%、▲61人、2か月連続)、「医療、福祉」692人 (同▲6.0%、▲44人、2か月ぶり) となっている。

求人増加の主な産業は、「金融業、保険業」29人 (同+123.1%、+16人、2か月ぶり)、「公務 (他に分類されるものを除く) ・その他」48人 (対前年同月+37.1%、+13人、2か月ぶり)、「生活関連サービス業、娯楽業」82人 (同+15.5%、+11人、2か月ぶり) となっている。

(単位：人)

	令和6年10月	令和5年10月	対前年増減率	対前年増減差	今年度累計	前年度累計	対前年増減率
合計	2,332	2,731	▲14.6%	▲399	14,240	15,724	▲9.4%
産業別							
A,B 農, 林, 漁業	8	5	60.0%	+3	62	87	▲28.7%
C 鉱業, 採石業, 砂利採取業	0	0	-	±0	3	7	▲57.1%
D 建設業	248	309	▲19.7%	▲61	1,731	1,759	▲1.6%
E 製造業	151	155	▲2.6%	▲4	1,068	1,199	▲10.9%
F 電気・ガス・熱供給・水道業	1	1	(0.0%)	(±0)	6	7	(▲14.3%)
G 情報通信業	25	41	▲39.0%	▲16	257	314	▲18.2%
H 運輸業, 郵便業	99	105	(▲5.7%)	(▲6)	618	769	(▲19.6%)
I 卸売業, 小売業	484	512	(▲5.5%)	(▲28)	2,134	2,321	(▲8.1%)
J 金融業, 保険業	29	13	123.1%	+16	122	64	90.6%
K 不動産業, 物品賃貸業	17	37	▲54.1%	▲20	152	178	▲14.6%
L 学術研究, 専門・技術サービス業	22	30	▲26.7%	▲8	145	176	▲17.6%
M 宿泊業, 飲食サービス業	213	425	▲49.9%	▲212	1,800	2,145	▲16.1%
N 生活関連サービス業, 娯楽業	82	71	15.5%	+11	403	411	▲1.9%
O 教育, 学習支援業	17	23	▲26.1%	▲6	108	131	▲17.6%
P 医療, 福祉	692	736	(▲6.0%)	(▲44)	4,013	4,340	(▲7.5%)
Q 複合サービス事業	5	10	▲50.0%	▲5	94	98	▲4.1%
R サービス業 (他に分類されないもの)	191	223	(▲14.3%)	(▲32)	1,234	1,420	(▲13.1%)
S,T 公務 (他に分類されるものを除く) ・その他	48	35	37.1%	+13	290	298	▲2.7%
職業別							
A 管理的職業	6	7	▲14.3%	▲1	30	38	▲21.1%
B 専門的・技術的職業	415	456	▲9.0%	▲41	2,787	2,868	▲2.8%
C 事務的職業	213	238	▲10.5%	▲25	1,272	1,423	▲10.6%
D 販売の職業	434	654	▲33.6%	▲220	2,099	2,638	▲20.4%
E サービスの職業	636	673	▲5.5%	▲37	3,601	3,748	▲3.9%
F 保安の職業	48	52	▲7.7%	▲4	329	280	17.5%
G 農林漁業の職業	5	3	66.7%	+2	70	87	▲19.5%
H 生産工程の職業	188	151	24.5%	+37	1,123	1,169	▲3.9%
I 輸送・機械運転の職業	96	135	▲28.9%	▲39	812	929	▲12.6%
J 建設・採掘の職業	148	152	▲2.6%	▲4	1,002	997	0.5%
K 運搬・清掃・包装等の職業	143	210	▲31.9%	▲67	1,115	1,547	▲27.9%

※令和6年4月以降については令和5年7月改定の「日本標準産業分類」に基づく区分、令和6年3月以前については平成25年10月改定の「日本標準産業分類」に基づく区分。対前年増減率・差については、産業分類改定による影響のある産業について () で示している。

※職業別は、平成21年12月改定の「日本標準職業分類」に基づく区分

(単位：人)

	新規求人数		うちフルタイム求人数		うちパートタイム求人数		パートタイム求人数の占める割合	うち正社員求人数		正社員求人数の占める割合
	前年比		前年比		前年比			前年比		
令和1年度	28,707	▲11.5%	18,565	▲15.2%	10,142	▲4.0%	35.3%	12,870	▲12.7%	44.8%
令和2年度	23,448	▲18.3%	14,902	▲19.7%	8,546	▲15.7%	36.4%	10,939	▲15.0%	46.7%
令和3年度	24,179	3.1%	15,540	4.3%	8,639	1.1%	35.7%	11,540	5.5%	47.7%
令和4年度	26,972	11.6%	16,381	5.4%	10,591	22.6%	39.3%	12,369	7.2%	45.9%
令和5年度	25,880	▲4.0%	16,692	1.9%	9,188	▲13.2%	35.5%	13,033	5.4%	50.4%
令和5年10月	2,731	▲6.1%	1,758	11.5%	973	▲27.0%	35.6%	1,401	18.9%	51.3%
令和5年11月	1,934	▲3.3%	1,278	0.2%	656	▲9.5%	33.9%	957	▲0.2%	49.5%
令和5年12月	1,415	▲11.8%	1,047	▲6.3%	368	▲24.6%	26.0%	839	1.5%	59.3%
令和6年1月	2,634	6.5%	1,664	13.7%	970	▲4.1%	36.8%	1,329	11.9%	50.5%
令和6年2月	2,136	▲6.9%	1,347	0.9%	789	▲17.7%	36.9%	1,044	2.1%	48.9%
令和6年3月	2,037	▲1.6%	1,235	▲0.2%	802	▲3.6%	39.4%	953	11.2%	46.8%
令和6年4月	2,374	▲9.5%	1,615	3.7%	759	▲28.7%	32.0%	1,265	1.8%	53.3%
令和6年5月	1,834	▲7.3%	1,275	▲4.3%	559	▲13.5%	30.5%	1,022	▲0.9%	55.7%
令和6年6月	1,843	▲8.4%	1,181	▲11.5%	662	▲2.5%	35.9%	942	▲6.7%	51.1%
令和6年7月	2,261	▲14.9%	1,564	▲2.5%	697	▲33.8%	30.8%	1,251	0.4%	55.3%
令和6年8月	1,899	5.3%	1,341	7.8%	558	▲0.4%	29.4%	1,102	10.3%	58.0%
令和6年9月	1,697	▲11.6%	1,060	▲18.0%	637	1.6%	37.5%	796	▲18.9%	46.9%
令和6年10月	2,332	▲14.6%	1,611	▲8.4%	721	▲25.9%	30.9%	1,228	▲12.3%	52.7%

[雇用ニュースはこさて]

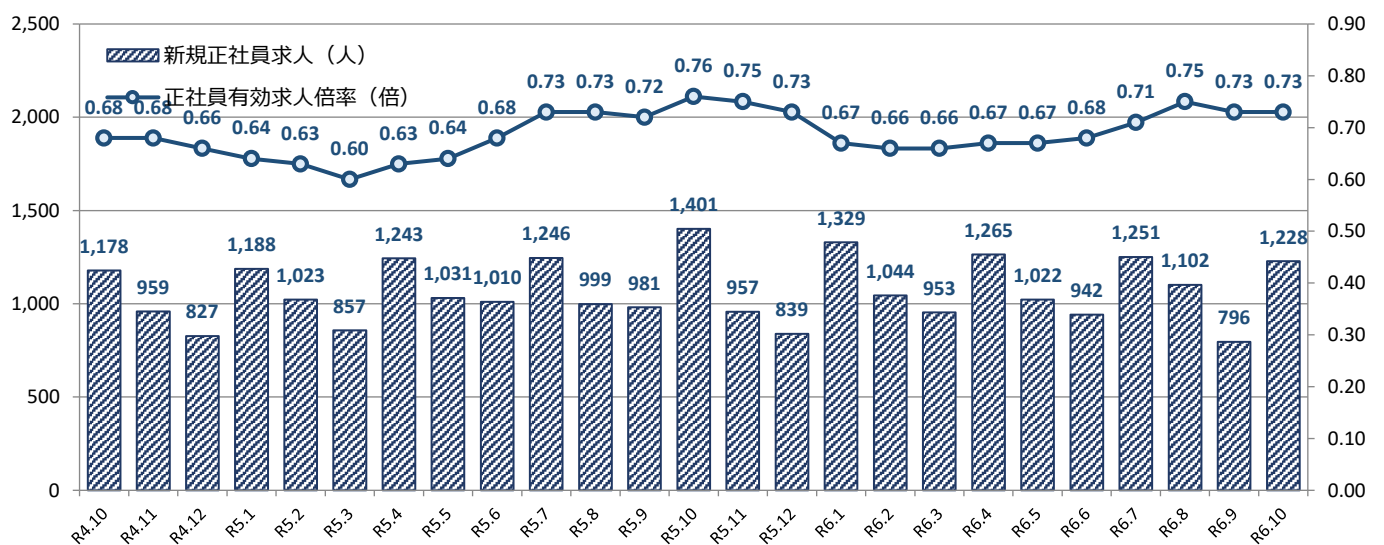
4. 正社員求人の動向

■産業別正社員の新規求人数・割合

(単位：人)

	産業別正社員の新規求人数				産業別新規求人数に占める正社員求人の割合		
	令和6年10月	令和5年10月	対前年増減率	対前年増減差	令和6年10月	令和5年10月	対前年増減差
合計	1,228	1,401	▲12.3%	▲173	52.7%	51.3%	+1.4 P
A,B 農, 林, 漁業	4	4	0.0%	±0	50.0%	80.0%	▲30.0 P
C 鉱業, 採石業, 砂利採取業	0	0	-	±0	-	-	-
D 建設業	223	275	▲18.9%	▲52	89.9%	89.0%	+0.9 P
E 製造業	82	68	20.6%	+14	54.3%	43.9%	+10.4 P
F 電気・ガス・熱供給・水道業	0	0	-	(±0)	-	-	-
G 情報通信業	24	39	▲38.5%	▲15	96.0%	95.1%	+0.9 P
H 運輸業, 郵便業	63	73	(▲13.7%)	(▲10)	63.6%	69.5%	(▲5.9 P)
I 卸売業, 小売業	244	284	(▲14.1%)	(▲40)	50.4%	55.5%	(▲5.1 P)
J 金融業, 保険業	27	3	800.0%	+24	93.1%	23.1%	+70.0 P
K 不動産業, 物品賃貸業	8	18	▲55.6%	▲10	47.1%	48.6%	▲1.5 P
L 学術研究, 専門・技術サービス業	17	22	▲22.7%	▲5	77.3%	73.3%	+4.0 P
M 宿泊業, 飲食サービス業	72	111	▲35.1%	▲39	33.8%	26.1%	+7.7 P
N 生活関連サービス業, 娯楽業	56	22	154.5%	+34	68.3%	31.0%	+37.3 P
O 教育, 学習支援業	5	14	▲64.3%	▲9	29.4%	60.9%	▲31.5 P
P 医療, 福祉	315	378	(▲16.7%)	(▲63)	45.5%	51.4%	(▲5.9 P)
Q 複合サービス事業	5	5	0.0%	±0	100.0%	50.0%	+50.0 P
R サービス業 (他に分類されないもの)	63	74	(▲14.9%)	(▲11)	33.0%	33.2%	(▲0.2 P)
S,T 公務 (他に分類されるものを除く)・その他	20	11	81.8%	+9	41.7%	31.4%	+10.3 P

■正社員の有効求人倍率の推移



※新規正社員求人は雇用形態が正社員となっている求人から算出したものである。

※正社員の有効求人倍率は正社員の月間有効求人数をパートタイムを除く常用の月間有効求職者数で除して算出しているが、パートタイムを除く常用の月間有効求職者数には派遣労働者や契約社員を希望する者も含まれるため、厳密な意味での正社員有効求人倍率より低い値となる。

※令和6年4月以降については令和5年7月改定の「日本標準産業分類」に基づく区分、令和6年3月以前については平成25年10月改定の「日本標準産業分類」に基づく区分。対前年増減率・差については、産業分類改定による影響のある産業について()で示している。

5. 求職者の動向（新規学卒者を除きパートタイムを含む常用）

新規求職者は1,374人と同+4.6%（+60人）増加し、3か月ぶりで前年同月を上回った。

希望雇用形態でみると、フルタイム861人（同+4.4%、+36人）と前年同月を上回り、パートタイム513人（同+4.9%、+24人）と前年同月を上回った。

男女別でみると、男性570人（同+8.4%、+44人）、女性803人（同+1.9%、+15人）となっている。

求職前の態様でみると、在職者330人（同+1.2%、+4人）で前年同月を上回り、離職者909人（同+5.5%、+47人）で前年同月を上回った。離職者のうち、事業主都合離職者216人（同+3.8%、+8人）、自己都合離職者660人（同+7.8%、+48人）で前年同月を上回った。無業者は135人（同+7.1%、+9人）で前年同月を上回った。

（単位：人）

	令和6年10月			令和5年10月			対前年同月増減率・差			
	計（構成比）	男	女	計（構成比）	男	女	計（構成比）	男	女	
全数	計	1,374	570	803	1,314	526	788	4.6%	8.4%	1.9%
	24歳以下	97 (7.1%)	36	61	80 (6.1%)	35	45	21.3% (+1.0P)	2.9%	35.6%
	25～29歳	118 (8.6%)	51	67	126 (9.6%)	42	84	▲6.3% (▲1.0P)	21.4%	▲20.2%
	30～34歳	87 (6.3%)	30	57	120 (9.1%)	51	69	▲27.5% (▲2.8P)	▲41.2%	▲17.4%
	35～39歳	102 (7.4%)	28	74	98 (7.5%)	27	71	4.1% (▲0.0P)	3.7%	4.2%
	40～44歳	120 (8.7%)	42	78	138 (10.5%)	48	90	▲13.0% (▲1.8P)	▲12.5%	▲13.3%
	45～49歳	140 (10.2%)	56	84	140 (10.7%)	49	91	0.0% (▲0.5P)	14.3%	▲7.7%
	50～54歳	174 (12.7%)	63	110	146 (11.1%)	48	98	19.2% (+1.6P)	31.3%	12.2%
	55～59歳	159 (11.6%)	69	90	135 (10.3%)	57	78	17.8% (+1.3P)	21.1%	15.4%
	60～64歳	166 (12.1%)	74	92	133 (10.1%)	55	78	24.8% (+2.0P)	34.5%	17.9%
65歳以上	211 (15.4%)	121	90	198 (15.1%)	114	84	6.6% (+0.3P)	6.1%	7.1%	
フルタイム	計	861	433	427	825	410	415	4.4%	5.6%	2.9%
	24歳以下	76 (8.8%)	32	44	64 (7.8%)	31	33	18.8% (+1.1P)	3.2%	33.3%
	25～29歳	97 (11.3%)	51	46	94 (11.4%)	39	55	3.2% (▲0.1P)	30.8%	▲16.4%
	30～34歳	59 (6.9%)	28	31	87 (10.5%)	49	38	▲32.2% (▲3.7P)	▲42.9%	▲18.4%
	35～39歳	68 (7.9%)	25	43	78 (9.5%)	26	52	▲12.8% (▲1.6P)	▲3.8%	▲17.3%
	40～44歳	90 (10.5%)	40	50	83 (10.1%)	40	43	8.4% (+0.4P)	0.0%	16.3%
	45～49歳	106 (12.3%)	48	58	109 (13.2%)	43	66	▲2.8% (▲0.9P)	11.6%	▲12.1%
	50～54歳	124 (14.4%)	56	67	100 (12.1%)	44	56	24.0% (+2.3P)	27.3%	19.6%
	55～59歳	105 (12.2%)	60	45	83 (10.1%)	50	33	26.5% (+2.1P)	20.0%	36.4%
	60～64歳	85 (9.9%)	52	33	74 (9.0%)	45	29	14.9% (+0.9P)	15.6%	13.8%
65歳以上	51 (5.9%)	41	10	53 (6.4%)	43	10	▲3.8% (▲0.5P)	▲4.7%	0.0%	
パートタイム	計	513	137	376	489	116	373	4.9%	18.1%	0.8%
	24歳以下	21 (4.1%)	4	17	16 (3.3%)	4	12	31.3% (+0.8P)	0.0%	41.7%
	25～29歳	21 (4.1%)	0	21	32 (6.5%)	3	29	▲34.4% (▲2.5P)	-	▲27.6%
	30～34歳	28 (5.5%)	2	26	33 (6.7%)	2	31	▲15.2% (▲1.3P)	0.0%	▲16.1%
	35～39歳	34 (6.6%)	3	31	20 (4.1%)	1	19	70.0% (+2.5P)	200.0%	63.2%
	40～44歳	30 (5.8%)	2	28	55 (11.2%)	8	47	▲45.5% (▲5.4P)	▲75.0%	▲40.4%
	45～49歳	34 (6.6%)	8	26	31 (6.3%)	6	25	9.7% (+0.3P)	33.3%	4.0%
	50～54歳	50 (9.7%)	7	43	46 (9.4%)	4	42	8.7% (+0.3P)	75.0%	2.4%
	55～59歳	54 (10.5%)	9	45	52 (10.6%)	7	45	3.8% (▲0.1P)	28.6%	0.0%
	60～64歳	81 (15.8%)	22	59	59 (12.1%)	10	49	37.3% (+3.7P)	120.0%	20.4%
65歳以上	160 (31.2%)	80	80	145 (29.7%)	71	74	10.3% (+1.5P)	12.7%	8.1%	

	新規求職 申込件数		在職者		離職者		事業主都合離職		自己都合離職		無業者	
	増減率		増減率		増減率		増減率		増減率		増減率	
平成31年度	▲2.6%	18,733	▲1.1%	4,856	▲1.8%	11,966	0.0%	3,261	▲2.5%	8,131	▲11.0%	1,911
令和2年度	▲1.6%	18,430	▲7.8%	4,475	3.7%	12,404	16.0%	3,783	▲1.5%	8,013	▲18.8%	1,551
令和3年度	▲2.2%	18,017	▲4.7%	4,265	▲2.2%	12,131	▲5.6%	3,570	▲0.4%	7,980	4.5%	1,621
令和4年度	▲3.5%	17,380	0.6%	4,291	▲4.9%	11,535	▲10.4%	3,200	▲2.1%	7,815	▲4.1%	1,554
令和5年度	▲3.4%	16,794	▲1.8%	4,212	▲4.2%	11,055	▲7.6%	2,958	▲3.2%	7,562	▲1.7%	1,527
令和5年10月	1.9%	1,314	12.8%	326	▲3.1%	862	12.4%	208	▲7.3%	612	13.5%	126
令和5年11月	▲2.8%	1,219	7.8%	290	▲5.6%	824	2.0%	249	▲8.6%	550	▲6.3%	105
令和5年12月	▲1.4%	1,160	▲4.9%	254	▲2.3%	797	▲14.8%	265	5.0%	507	16.0%	109
令和6年1月	1.6%	1,562	10.9%	426	0.3%	1,026	▲6.9%	310	2.7%	673	▲15.4%	110
令和6年2月	2.2%	1,515	7.5%	532	1.2%	871	0.0%	234	1.4%	596	▲11.8%	112
令和6年3月	▲7.9%	1,637	▲14.7%	541	▲3.3%	940	▲8.3%	243	▲2.1%	651	▲8.8%	156
令和6年4月	6.6%	1,877	7.6%	313	8.6%	1,433	4.8%	440	12.6%	887	▲13.2%	131
令和6年5月	2.1%	1,492	16.4%	347	▲1.4%	1,021	▲19.7%	245	6.4%	718	▲3.1%	124
令和6年6月	▲6.4%	1,220	▲4.9%	310	▲8.7%	778	▲6.1%	214	▲10.8%	527	4.8%	132
令和6年7月	4.3%	1,215	12.2%	322	2.5%	790	▲13.9%	143	6.7%	608	▲3.7%	103
令和6年8月	▲17.1%	1,120	▲11.1%	281	▲21.9%	685	▲29.3%	106	▲19.7%	558	▲2.5%	154
令和6年9月	▲14.4%	1,151	▲4.9%	309	▲18.4%	719	▲22.8%	139	▲17.3%	541	▲11.5%	123
令和6年10月	4.6%	1,374	1.2%	330	5.5%	909	3.8%	216	7.8%	660	7.1%	135

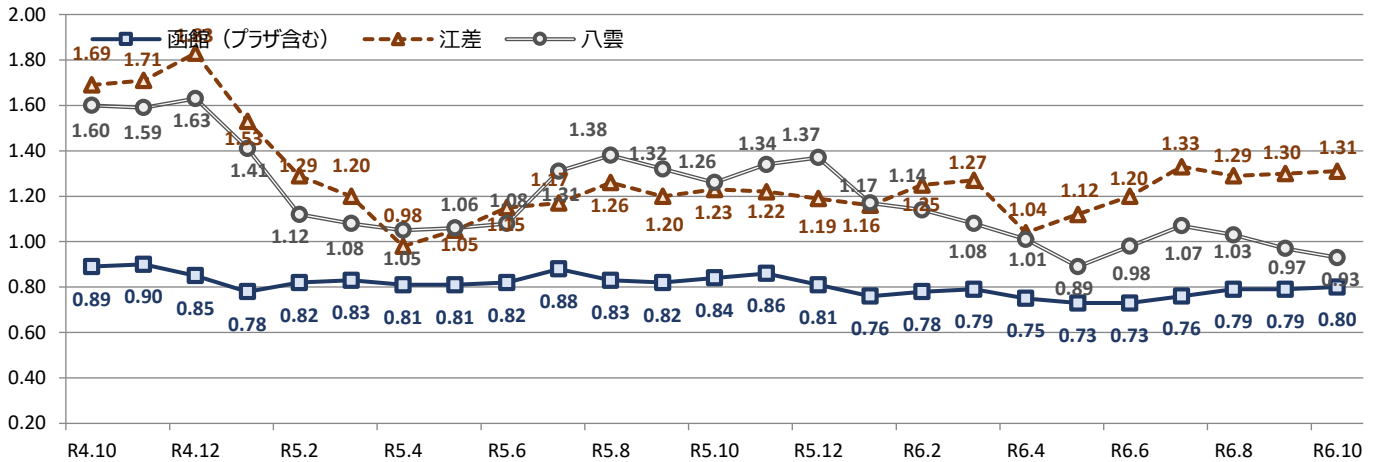
※平成16年11月から求職申込書における「性別」欄の記載が任意となったことに伴い、男女別の合計は全体の値と必ずしも一致しない。

※理由不明のものが存在するため、内訳と必ずしも一致しない。無業者には、家事・育児従業者、離職後1年を超える者を含む。

※ハローワークインターネットサービスの機能拡充に伴う令和3年9月以降の数値の取扱いについては、表紙の(注)を参照。

6. 施設別職業紹介状況

[施設別有効求人倍率の推移]



	令和6年10月				令和5年10月			今年度 累計	前年度 累計	増減率
	常用計	増減率	フルタイム	パートタイム	常用計	フルタイム	パートタイム			

[函館]

新規求人数 (人)	2,149	▲13.9%	1,471	678	2,496	1,565	931	12,752	14,008	▲9.0%
月間有効求人数 (人)	5,132	▲5.7%	3,436	1,696	5,440	3,599	1,841	*5,102	*5,438	▲6.2%
充足数 (件)	268	▲14.1%	173	95	312	190	122	1,926	2,224	▲13.4%
新規求職申込件数 (件)	1,058	5.2%	661	397	1,006	639	367	7,095	7,248	▲2.1%
月間有効求職者数 (人)	5,438	▲1.1%	3,301	2,137	5,499	3,391	2,108	*5,636	*5,520	2.1%
紹介件数 (件)	629	▲12.4%	416	213	718	510	208	4,600	4,785	▲3.9%
就職件数 (件)	238	▲5.2%	155	83	251	154	97	1,660	1,869	▲11.2%

[ハローワークプラザはこだて]

新規求職申込件数 (件)	213	▲2.3%	141	72	218	131	87	1,620	1,665	▲2.7%
月間有効求職者数 (人)	1,000	1.3%	585	415	987	574	413	*1,049	*1,044	0.5%
紹介件数 (件)	138	▲9.8%	88	50	153	94	59	1,119	1,155	▲3.1%
就職件数 (件)	50	▲25.4%	30	20	67	36	31	410	458	▲10.5%

[江差]

新規求人数 (人)	79	▲12.2%	58	21	90	72	18	714	751	▲4.9%
月間有効求人数 (人)	297	▲4.2%	242	55	310	240	70	*297	*313	▲5.3%
充足数 (件)	8	▲38.5%	4	4	13	12	1	82	110	▲25.5%
新規求職申込件数 (件)	40	2.6%	26	14	39	23	16	307	347	▲11.5%
月間有効求職者数 (人)	227	▲9.9%	138	89	252	169	83	*244	*274	▲11.1%
紹介件数 (件)	18	▲51.4%	12	6	37	26	11	159	214	▲25.7%
就職件数 (件)	9	▲43.8%	6	3	16	14	2	100	122	▲18.0%

[八雲]

新規求人数 (人)	104	▲28.3%	82	22	145	121	24	774	965	▲19.8%
月間有効求人数 (人)	277	▲27.5%	203	74	382	274	108	*325	*389	▲16.5%
充足数 (件)	15	25.0%	9	6	12	8	4	110	135	▲18.5%
新規求職申込件数 (件)	63	23.5%	33	30	51	32	19	427	441	▲3.2%
月間有効求職者数 (人)	299	▲1.3%	164	135	303	162	141	*332	*323	2.8%
紹介件数 (件)	36	5.9%	23	13	34	20	14	265	282	▲6.0%
就職件数 (件)	17	0.0%	10	7	17	11	6	144	173	▲16.8%

※プラザはこだてでは求人の受理は行っていません。

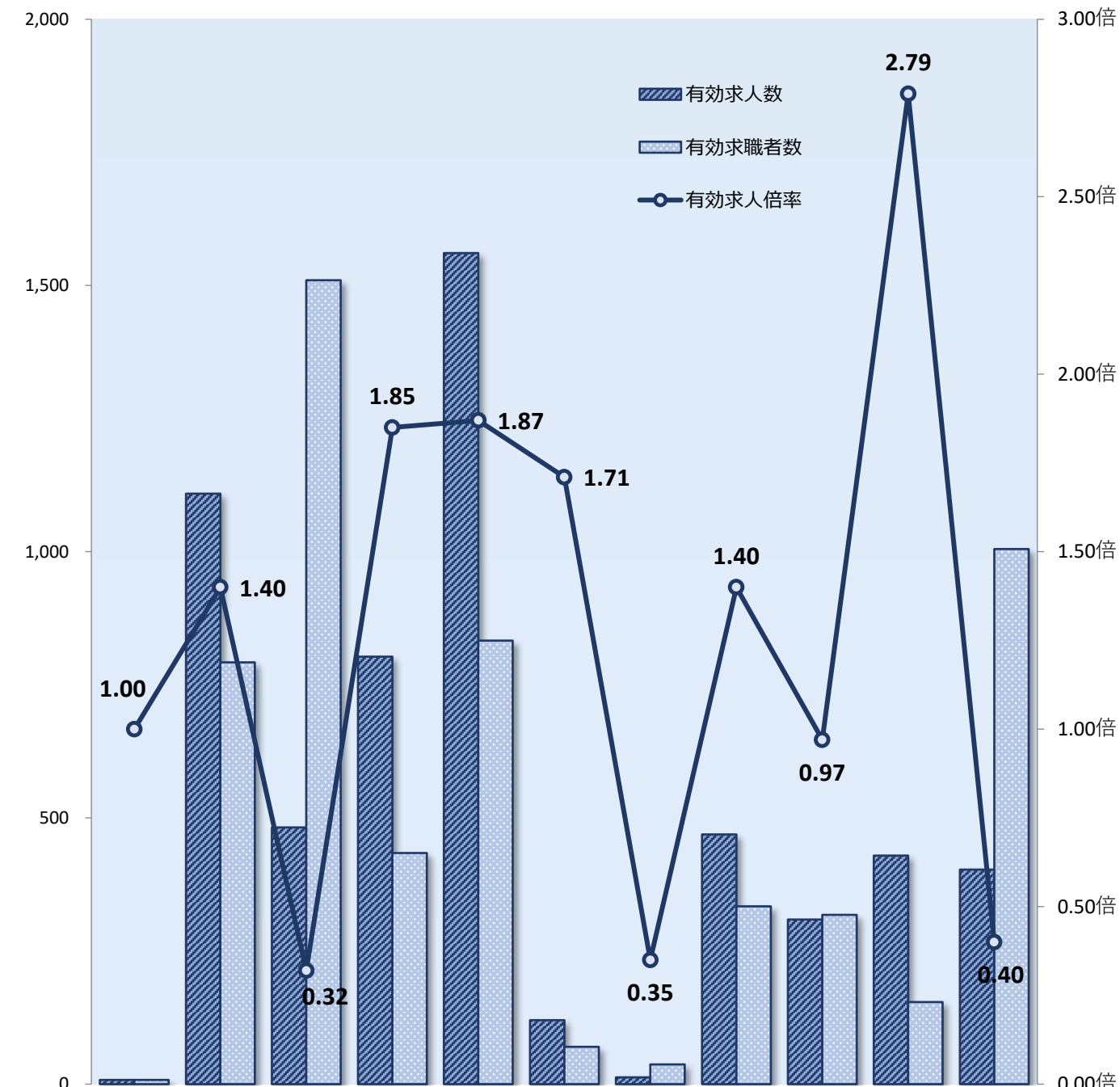
※有効求職者数及び有効求人数の累計欄は平均値。

※ハローワークインターネットサービスの機能拡充に伴う令和3年9月以降の数値の取扱いについては、表紙の(注)を参照。

7. 職業別求人・求職バランスシート (新規学卒者を除きパートタイムを含む常用)

有効求人数
有効求職者数

有効求人倍率



	管理	専門技術	事務	販売	サービス	保安	農林漁業	生産工程	輸送運転	建設採掘	運搬清掃	合計
有効求人数	8	1,109	482	803	1,561	120	13	469	309	429	403	5,706
有効求職者数	8	792	1,510	434	833	70	37	334	318	154	1,005	6,964
有効求人倍率	1.00倍	1.40倍	0.32倍	1.85倍	1.87倍	1.71倍	0.35倍	1.40倍	0.97倍	2.79倍	0.40倍	0.82倍

※新規学校卒者を除きパートタイムを含む常用雇用状況を表示
 ※職業分類は、平成21年12月改定の「日本標準職業分類」に基づく区分
 ※令和2年1月から求職者の希望職種に「検討中」を選択できるようになったことに伴い、職種別の合計は全体の値と一致しない。
 ※有効求人倍率は、有効求人数÷有効求職者数で、求職者1人あたりの求人数を表す。
 また、分母である有効求職者数が0の場合は、求人倍率が計算できないため、求人数÷1として表示。
 ※ハローワークインターネットサービスの機能拡充に伴う令和3年9月以降の数値の取扱いについては、表紙の(注)を参照。

8. 職業別求人・求職・賃金状況（新規学卒者を除きパートタイムを含む常用）

	月間有効 求人倍率	月間有効 求人数	月間有効 求職者数	一般		パート	
				求人賃金	求職希望賃金	求人賃金	求職希望賃金
職業計	0.82	5,706	6,964	206,445	204,758	1,078	1,044
管理的職業	1.00	8	8	253,333	250,000	-	-
専門的・技術的職業	1.40	1,109	792	218,967	220,577	1,257	1,249
開発・製造技術者	0.39	15	38	-	248,000	-	1,270
建築・土木・測量技術者	10.47	178	17	239,334	350,000	1,200	-
情報処理・通信技術者	2.17	104	48	197,714	228,000	-	-
医師、薬剤師等	1.71	24	14	303,020	300,000	2,350	1,875
看護師、保健師等	1.21	289	239	220,365	245,789	1,294	1,351
医療技術者、栄養士等	1.43	162	113	214,021	223,077	1,295	1,130
保育士、福祉相談員等	1.22	263	216	210,093	190,345	1,072	1,054
事務的職業	0.32	482	1,510	189,563	184,819	1,082	1,022
一般事務員	0.25	334	1,325	187,831	181,257	1,079	1,022
会計・経理事務員	0.66	51	77	193,457	207,692	-	1,010
営業・販売事務員	1.68	32	19	207,996	207,500	1,050	1,010
販売の職業	1.85	803	434	222,230	195,918	1,019	1,022
販売店員、訪問販売員	1.93	632	327	223,102	183,438	1,019	1,011
保険外交員、サービス外交員	2.86	20	7	204,363	-	1,020	1,010
営業員	1.51	151	100	221,121	219,412	-	1,100
サービスの職業	1.87	1,561	833	194,617	198,632	1,057	1,031
ホームヘルパー、ケアワーカー	2.01	586	292	182,536	199,762	1,053	1,032
看護助手、歯科助手等	3.06	95	31	172,001	176,667	1,060	1,010
調理人、調理見習	1.48	291	197	210,718	202,500	1,050	1,025
給仕、接客サービス員	2.43	447	184	223,907	190,000	1,076	1,017
マンション、駐車場等管理人	0.34	13	38	-	187,500	1,040	1,010
保安の職業	1.71	120	70	179,620	193,750	1,010	1,010
警備員	1.76	120	68	179,620	194,667	1,010	1,010
農林漁業の職業	0.35	13	37	196,000	271,429	1,050	1,010
生産工程の職業	1.40	469	334	195,650	210,833	1,042	1,010
生産機械制御・監視員	0.25	3	12	186,500	265,000	-	-
金属加工、溶接・溶断工	2.04	55	27	211,180	190,000	-	1,010
その他の製造加工作業員	1.15	224	195	190,152	183,846	1,018	1,010
機械組立工	1.10	32	29	178,414	208,571	1,080	1,010
整備工・修理工	2.91	134	46	200,922	240,000	-	1,010
製品検査工	1.14	8	7	-	-	1,100	-
塗装、CADオペレーター	0.72	13	18	197,750	-	-	-
輸送・機械運転の職業	0.97	309	318	229,173	216,333	1,067	1,061
自動車運転手	1.11	229	207	225,865	214,667	1,069	1,066
ボイラー・建設機械運転工	0.73	73	100	249,575	230,833	1,055	1,010
建設・採掘の職業	2.79	429	154	219,320	283,030	-	1,014
型枠大工、とび工	6.54	85	13	212,238	316,667	-	-
大工・左官	2.00	78	39	220,817	236,667	-	1,010
電気工事、電気配線工	2.89	81	28	192,927	250,000	-	1,016
建設・土木作業員	2.50	185	74	236,200	315,625	-	1,010
運搬・清掃・包装の職業	0.40	403	1,005	190,618	199,286	1,049	1,015
運搬、配達、倉庫作業員	0.64	113	177	204,727	212,857	1,089	1,010
清掃作業員	0.57	157	277	172,227	177,273	1,047	1,015
包装作業員	1.11	30	27	163,216	200,000	1,029	1,010
選別作業員、軽作業員	0.20	103	524	198,278	197,273	1,030	1,019

※新規学校卒業者を除くパート含む常用雇用状況を表示

※職業分類は、平成21年12月改定の「日本標準職業分類」に基づく区分

※分母である有効求職者数が0の場合は、求人倍率が計算できないため、求人数÷1として表示

※新規求人賃金は当月にハローワークに申し込まれた新規求人の下限賃金の平均額を表示

※新規求職希望賃金は当月にハローワークに申し込まれた新規求職の希望賃金の平均額を表示

※ハローワークインターネットサービスの機能拡充に伴う令和3年9月以降の数値の取扱いについては、表紙の(注)を参照

9.雇用保険関係主要指標

年度計	月末適用事業所数		被保険者数（特例、日雇を除く）						一般求職者給付基本手当（基本分）				高年齢求職者給付金		特例一時金		就職促進給付のうち再就職手当		
	増減率	増減率	月末被保険者数		資格喪失者数		うち事業主都合		受給資格決定件数		受給者実人員		受給者数		受給者数		支給人員		
			増減率	増減率	増減率	増減率	増減率	構成比	増減率	増減率	増減率	増減率	増減率	増減率	増減率	増減率	増減率		
27年度	*8,085	▲0.8%	*94,284	2.3%	17,039	▲1.4%	1,429	14.8%	8.4%	6,089	▲4.1%	*1,739	▲6.6%	857	9.7%	6,730	▲11.2%	1,685	12.6%
28年度	*8,096	0.1%	*95,973	1.8%	17,226	1.1%	1,476	3.3%	8.6%	5,725	▲6.0%	*1,580	▲9.1%	919	7.2%	5,806	▲13.7%	1,596	▲5.3%
29年度	*8,116	0.2%	*97,882	2.0%	18,385	6.7%	1,137	▲23.0%	6.2%	5,564	▲2.8%	*1,571	▲0.6%	1,031	12.2%	4,987	▲14.1%	1,600	0.3%
30年度	*8,115	0.0%	*98,215	0.3%	17,831	▲3.0%	1,489	31.0%	8.4%	5,555	▲0.2%	*1,484	▲5.5%	1,248	21.0%	4,618	▲7.4%	1,633	2.1%
1年度	*8,005	▲1.4%	*98,789	0.6%	17,786	▲0.3%	1,621	8.9%	9.1%	5,360	▲3.5%	*18,620	1154.7%	1,278	2.4%	4,212	▲8.8%	1,764	8.0%
2年度	*7,849	▲1.9%	*98,820	0.0%	16,768	▲5.7%	1,519	▲6.3%	9.1%	5,691	6.2%	*21,401	14.9%	1,495	17.0%	3,767	▲10.6%	1,479	▲16.2%
3年度	*7,819	▲0.4%	*97,591	▲1.2%	16,866	0.6%	1,245	▲18.0%	7.4%	5,030	▲11.6%	*19,838	▲7.3%	1,567	4.8%	3,514	▲6.7%	1,261	▲14.7%
4年度	*7,795	▲0.3%	*96,300	▲1.3%	17,059	1.1%	1,130	▲9.2%	6.6%	5,056	0.5%	*18,426	▲7.1%	1,625	3.7%	3,213	▲8.6%	1,385	9.8%
4月	7,815	0.0%	96,258	▲1.7%	2,936	▲5.9%	199	11.8%	6.8%	680	▲10.1%	1,470	▲9.4%	162	▲42.8%	407	▲17.4%	114	▲9.5%
5月	7,826	0.0%	96,827	▲1.5%	1,357	5.9%	80	6.7%	5.9%	469	0.9%	1,406	▲18.6%	308	38.1%	113	24.2%	142	0.7%
6月	7,830	0.0%	97,093	▲1.4%	1,288	7.5%	98	53.1%	7.6%	393	4.5%	1,606	▲10.7%	126	18.9%	44	▲29.0%	134	▲5.6%
7月	7,831	▲0.1%	96,905	▲1.4%	1,371	5.5%	97	22.8%	7.1%	489	19.3%	1,580	▲10.2%	127	17.6%	89	▲28.8%	131	▲7.7%
8月	7,830	▲0.2%	96,841	▲1.2%	1,253	1.0%	94	10.6%	7.5%	432	13.7%	1,768	▲1.3%	116	45.0%	48	50.0%	110	42.9%
9月	7,777	0.4%	96,554	▲1.2%	1,195	▲5.5%	43	▲60.6%	3.6%	370	▲7.5%	1,639	▲4.0%	115	12.7%	38	▲2.6%	115	38.6%
10月	7,774	▲0.6%	96,381	▲1.4%	1,401	4.0%	92	33.3%	6.6%	381	▲5.0%	1,535	▲6.7%	77	▲22.2%	12	▲33.3%	108	▲4.4%
11月	7,769	▲0.6%	96,242	▲1.4%	1,257	6.7%	80	▲43.3%	6.4%	373	1.9%	1,579	▲4.5%	106	▲1.9%	36	▲18.2%	144	38.5%
12月	7,774	▲0.6%	96,179	▲1.3%	1,033	▲4.1%	71	▲40.3%	6.9%	310	1.6%	1,432	▲8.1%	89	▲12.7%	177	▲10.2%	134	71.8%
1月	7,768	▲0.6%	95,650	▲1.1%	1,391	▲2.7%	75	▲29.9%	5.4%	390	▲10.3%	1,532	▲2.6%	131	▲8.4%	1,244	▲6.7%	75	17.2%
2月	7,772	▲0.6%	95,401	▲1.2%	1,198	8.7%	89	▲33.6%	7.4%	363	▲0.3%	1,435	▲6.4%	129	7.5%	722	▲9.3%	75	▲2.6%
3月	7,778	▲0.6%	95,266	▲1.2%	1,379	3.8%	112	31.8%	8.1%	406	9.1%	1,444	▲1.7%	139	49.5%	283	▲0.4%	103	▲9.6%
5年度	*7,714	▲1.0%	*95,678	▲0.6%	16,609	▲2.6%	1,246	10.3%	7.5%	4,897	▲3.1%	*19,111	3.7%	1,590	▲2.2%	2,961	▲7.8%	1,363	▲1.6%
4月	7,779	▲0.5%	95,374	▲0.9%	2,851	▲2.9%	223	12.1%	7.8%	641	▲5.7%	1,446	▲1.6%	198	22.2%	361	▲11.3%	108	▲5.3%
5月	7,773	▲0.7%	95,780	▲1.1%	1,304	▲3.9%	103	28.8%	7.9%	511	9.0%	1,607	14.3%	223	▲27.6%	112	▲0.9%	149	4.9%
6月	7,763	▲0.9%	95,888	▲1.2%	1,181	▲8.3%	67	▲31.6%	5.7%	385	▲2.0%	1,646	2.5%	152	20.6%	46	4.5%	148	10.4%
7月	7,754	▲1.0%	95,896	▲1.0%	1,200	▲12.5%	63	▲35.1%	5.3%	356	▲27.2%	1,723	9.1%	89	▲29.9%	95	6.7%	132	0.8%
8月	7,746	▲1.1%	95,907	▲1.0%	1,228	▲2.0%	85	▲9.6%	6.9%	407	▲5.8%	1,731	▲2.1%	95	▲18.1%	34	▲29.2%	127	15.5%
9月	7,682	▲1.2%	95,870	▲0.7%	1,283	7.4%	123	186.0%	9.6%	418	13.0%	1,627	▲0.7%	127	10.4%	16	▲57.9%	98	▲14.8%
10月	7,685	▲1.1%	95,954	▲0.4%	1,393	▲0.6%	198	115.2%	14.2%	393	3.1%	1,645	7.2%	118	53.2%	32	166.7%	110	1.9%
11月	7,678	▲1.2%	95,953	▲0.3%	1,151	▲8.4%	61	▲23.8%	5.3%	357	▲4.3%	1,597	1.1%	115	8.5%	62	72.2%	119	▲17.4%
12月	7,673	▲1.3%	95,779	▲0.4%	1,107	7.2%	61	▲14.1%	5.5%	277	▲10.6%	1,516	5.9%	85	▲4.5%	186	5.1%	139	3.7%
1月	7,678	▲1.2%	95,320	▲0.3%	1,439	3.5%	107	42.7%	7.4%	399	2.3%	1,584	3.4%	111	▲15.3%	1,198	▲3.7%	61	▲18.7%
2月	7,676	▲1.2%	95,285	▲0.1%	1,117	▲6.8%	77	▲13.5%	6.9%	364	0.3%	1,532	6.8%	154	19.4%	614	▲15.0%	96	28.0%
3月	7,681	▲1.2%	95,130	▲0.1%	1,355	▲1.7%	78	▲30.4%	5.8%	389	▲4.2%	1,457	0.9%	123	▲11.5%	205	▲27.6%	76	▲26.2%
6年度																			
4月	7,681	▲1.3%	94,714	▲0.7%	2,814	▲1.3%	180	▲19.3%	6.4%	590	▲8.0%	1,527	5.6%	216	9.1%	304	▲15.8%	122	13.0%
5月	7,685	▲1.1%	95,165	▲0.6%	1,341	2.8%	94	▲8.7%	7.0%	577	12.9%	1,579	▲1.7%	292	30.9%	87	▲22.3%	188	26.2%
6月	7,687	▲1.0%	95,259	▲0.7%	1,104	▲6.5%	63	▲6.0%	5.7%	316	▲17.9%	1,564	▲5.0%	127	▲16.4%	40	▲13.0%	118	▲20.3%
7月	7,686	▲0.9%	95,289	▲0.6%	1,249	4.1%	70	11.1%	5.6%	349	▲2.0%	1,733	0.6%	98	10.1%	82	▲13.7%	157	18.9%
8月	7,681	▲0.8%	95,159	▲0.8%	1,071	▲12.8%	39	▲54.1%	3.6%	323	▲20.6%	1,636	▲5.5%	102	7.4%	33	▲2.9%	123	▲3.1%
9月	7,623	▲0.8%	94,979	▲0.9%	1,179	▲8.1%	71	▲42.3%	6.0%	323	▲22.7%	1,599	▲1.7%	89	▲29.9%	26	62.5%	95	▲3.1%
10月	7,615	▲0.9%	94,659	▲1.3%	1,611	15.6%	112	▲43.4%	7.0%	402	2.3%	1,549	▲5.8%	105	▲11.0%	14	▲56.3%	104	▲5.5%
11月																			
12月																			
1月																			
2月																			
3月																			
今年度累計	*7,665	▲1.0%	*95,032	▲0.8%	10,369	▲0.7%	629	▲27.0%	6.1%	2,880	▲7.4%	*11,187	▲2.1%	1,029	2.7%	586	▲15.8%	907	4.0%
前年度累計	*7,740	▲0.9%	*95,810	▲0.9%	10,440	▲3.3%	862	22.6%	8.3%	3,111	▲3.2%	*11,425	3.8%	1,002	▲2.8%	696	▲7.3%	872	2.1%

※適用事業所数、月末被保険者数及び受給者実人員の年度計は年度間月平均値である。

※就職促進給付のうち再就職手当の値には常用就職支度手当を含む。