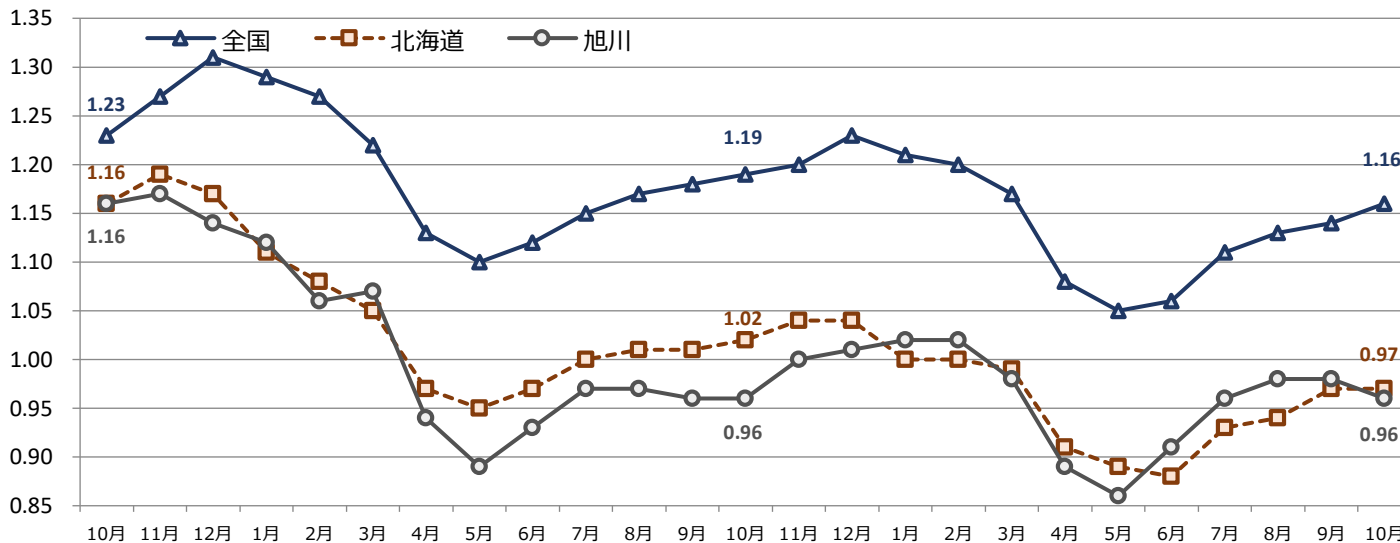


## 地域雇用失業情勢

旭川公共職業安定所  
〒070-0902  
旭川市春光町10番地の58  
TEL (0166)51-0176



## 有効求人倍率の推移 (常用原数値)



## 管内雇用失業情勢

令和6年10月の有効求人倍率は0.96倍。

前月(0.98倍)から0.02ポイント減少し、前年同月(0.96倍)から増減は無かった。

※前年同月比で、有効求人数は5か月連続で前年同月を下回り、有効求職者数は5か月連続で前年同月を下回った。

## 管内の新規求職の動向

新規求職申込件数は1,120件(前年同月比▲2.1%、24件減少)となり、2か月振りに前年同月を下回った。

性別では、男性は6件の増加、女性は30件の減少となり、年齢別では55歳～64歳、65歳以上の区分を除くすべての区分で減少し、求職理由別では無業者を除くすべての区分で減少した。

## 管内の新規求人の動向

新規求人数は2,200人(前年同月比▲1.5%、34人減少)となり、3か月連続で前年同月を下回った。

これを産業別で見ると、10人以上増加した産業は「建設業」(+72人)、「卸売業・小売業」(+25人)、「教育・学習支援業」(+11人)となり、10人以上減少した主な産業は「製造業」(▲16人)、「運輸・郵便業」(▲29人)、「宿泊・飲食サービス業」(▲65人)となった。

## 就職の動向

就職件数は279件(前年同月比+5.7%、15件増加)となった。

性別では、男性は20件の減少、女性は35件の増加となった。年齢別では35歳未満の区分を除くすべての区分で増加し、産業別では10人以上増加した産業は「卸売・小売業」(+24人)、「サービス業」(+11人)となり、10件以上の減少は「建設業」(▲15人)となった。

(注)ハローワークインターネットサービスの機能拡充に伴い、令和3年9月以降の数値には、ハローワークに来所せず、オンライン上で求職登録した求職者数や、求職者がハローワークインターネットサービスの求人に直接応募した就職件数等が含まれている。

## 職業紹介状況（新規学卒者を除きパートタイムを含む常用）

		令和6年10月	令和6年9月	令和5年10月	対前年同月 増減率、差	今年度累計	前年度累計	対前年同期 増減率、差
常	1.新規求職申込件数 (件)	1,120	949	1,144	▲2.1%	7,957	8,061	▲1.3%
	2.月間有効求職者数 (人)	6,075	6,028	6,437	▲5.6%	*6,433	*6,531	▲1.5%
	3.新規求人数 (人)	2,200	1,995	2,234	▲1.5%	14,663	15,199	▲3.5%
	4.月間有効求人数 (人)	5,841	5,883	6,194	▲5.7%	*5,994	*6,181	▲3.0%
	5.就職件数 (件)	279	255	264	5.7%	1,910	1,887	1.2%
	6.充足数 (件)	263	246	260	1.2%	1,893	1,868	1.3%
用	新規求人倍率 (3/1)	1.96 倍	2.10 倍	1.95 倍	+0.01 P	1.84 倍	1.89 倍	▲0.05 P
	有効求人倍率 (4/2)	0.96 倍	0.98 倍	0.96 倍	±0.00 P	0.93 倍	0.95 倍	▲0.02 P
	就職率 (5/1)	24.9%	26.9%	23.1%	+1.8 P	24.0%	23.4%	+0.6 P
	充足率 (6/3)	12.0%	12.3%	11.6%	+0.4 P	12.9%	12.3%	+0.6 P

パ ー ト タ イ ム を 除 く 常 用	7.新規求職申込件数 (件)	687	596	725	▲5.2%	4,893	5,040	▲2.9%
	8.月間有効求職者数 (人)	3,540	3,510	3,785	▲6.5%	*3,752	*3,822	▲1.8%
	9.新規求人数 (人)	1,459	1,408	1,551	▲5.9%	10,062	10,609	▲5.2%
	10.月間有効求人数 (人)	4,051	4,106	4,372	▲7.3%	*4,154	*4,362	▲4.8%
	11.就職件数 (件)	171	164	175	▲2.3%	1,195	1,219	▲2.0%
	12.充足数 (件)	164	156	169	▲3.0%	1,175	1,223	▲3.9%
	有効求人倍率 (10/8)	1.14 倍	1.17 倍	1.16 倍	▲0.02 P	1.11 倍	1.14 倍	▲0.03 P
	就職率 (11/7)	24.9%	27.5%	24.1%	+0.8 P	24.4%	24.2%	+0.2 P
	充足率 (12/9)	11.2%	11.1%	10.9%	+0.3 P	11.7%	11.5%	+0.2 P
う ち 正 社 員	13.新規求人数 (人)	1,187	1,061	1,205	▲1.5%	7,945	8,171	▲2.8%
	14.月間有効求人数 (人)	3,236	3,262	3,435	▲5.8%	*3,288	*3,370	▲2.4%
	15.充足数 (件)	118	116	133	▲11.3%	849	879	▲3.4%
	有効求人倍率 (14/8)	0.91 倍	0.93 倍	0.91 倍	±0.00 P	0.88 倍	0.88 倍	±0.00 P
常 用 的 パ ー ト タ イ ム	16.新規求職申込件数 (件)	433	353	419	3.3%	3,064	3,021	1.4%
	17.月間有効求職者数 (人)	2,535	2,518	2,652	▲4.4%	*2,680	*2,708	▲1.0%
	18.新規求人数 (人)	741	587	683	8.5%	4,601	4,590	0.2%
	19.月間有効求人数 (人)	1,790	1,777	1,822	▲1.8%	*1,840	*1,819	1.2%
	20.就職件数 (件)	108	91	89	21.3%	715	668	7.0%
	22.充足数 (件)	99	90	91	8.8%	718	645	11.3%
	有効求人倍率 (19/17)	0.71 倍	0.71 倍	0.69 倍	+0.02 P	0.69 倍	0.67 倍	+0.02 P
	就職率 (20/16)	24.9%	25.8%	21.2%	+3.7 P	23.3%	22.1%	+1.2 P
充足率 (22/18)	13.4%	15.3%	13.3%	+0.1 P	15.6%	14.1%	+1.5 P	

## 施設別職業紹介状況（新規学卒者を除きパートタイムを含む常用）

		令和6年10月	令和6年9月	令和5年10月	対前年同月 増減率、差	今年度累計	前年度累計	増減比
旭 川	1.新規求職申込件数 (件)	1,041	888	1,043	▲0.2%	7,338	7,458	▲1.6%
	2.月間有効求職者数 (人)	5,675	5,629	6,039	▲6.0%	*5,992	*6,127	▲2.2%
	3.新規求人数 (人)	2,002	1,830	2,054	▲2.5%	13,279	13,814	▲3.9%
	4.月間有効求人数 (人)	5,329	5,359	5,643	▲5.6%	*5,397	*5,561	▲2.9%
	5.就職件数 (件)	258	229	245	5.3%	1,734	1,709	1.5%
	6.充足数 (件)	242	221	243	▲0.4%	1,736	1,713	1.3%
	有効求人倍率 (4/2)	0.94 倍	0.95 倍	0.93 倍	+0.01 P	0.90 倍	0.91 倍	▲0.01 P
富 良 野	1.新規求職申込件数 (件)	79	61	101	▲21.8%	619	603	2.7%
	2.月間有効求職者数 (人)	400	399	398	0.5%	*440	*404	9.0%
	3.新規求人数 (人)	198	165	180	10.0%	1,384	1,385	▲0.1%
	4.月間有効求人数 (人)	512	524	551	▲7.1%	*597	*620	▲3.6%
	5.就職件数 (件)	21	26	19	10.5%	176	178	▲1.1%
	6.充足数 (件)	21	25	17	23.5%	157	155	1.3%
	有効求人倍率 (4/2)	1.28 倍	1.31 倍	1.38 倍	▲0.10 P	1.36 倍	1.53 倍	▲0.17 P

※月間有効求職者数及び月間有効求人数の累計欄は平均値である。

※ハローワークインターネットサービスの機能拡充に伴い、令和3年9月以降の数値には、ハローワークに来所せず、オンライン上で求職登録した求職者数や、求職者がハローワークインターネットサービスの求人に直接応募した就職件数等が含まれている。

# 年齢別職業紹介状況（新規学卒者を除きパートタイムを含む常用）

		令和6年10月	令和6年9月	令和5年10月	対前年同月 増減率、差	今年度累計	前年度累計	対前年同期 増減率、差
合計	1.月間有効求人数 (人)	5,841	5,883	6,194	▲5.7%	*5,994	*6,181	▲3.0%
	2.月間有効求職者数 (人)	6,075	6,028	6,437	▲5.6%	*6,433	*6,531	▲1.5%
	3.新規求職申込件数 (件)	1,120	949	1,144	▲2.1%	7,957	8,061	▲1.3%
	4.就職件数 (件)	279	255	264	5.7%	1,910	1,887	1.2%
	5.有効求人倍率(1/2) (倍)	0.96倍	0.98倍	0.96倍	±0.00P	0.93倍	0.95倍	▲0.02P
	6.就職率(4/3) (%)	24.9%	26.9%	23.1%	+1.8P	24.0%	23.4%	+0.6P
24歳以下	1.月間有効求人数 (人)	1,221	1,236	1,290	▲5.3%	*1,253	*1,282	▲2.2%
	2.月間有効求職者数 (人)	485	478	503	▲3.6%	*487	*496	▲1.7%
	3.新規求職申込件数 (件)	85	78	99	▲14.1%	616	626	▲1.6%
	4.就職件数 (件)	20	19	23	▲13.0%	160	181	▲11.6%
	5.有効求人倍率(1/2) (倍)	2.52倍	2.59倍	2.56倍	▲0.04P	2.57倍	2.59倍	▲0.02P
	6.就職率(4/3) (%)	23.5%	24.4%	23.2%	+0.3P	26.0%	28.9%	▲2.9P
25   34歳	1.月間有効求人数 (人)	1,255	1,269	1,321	▲5.0%	*1,286	*1,315	▲2.2%
	2.月間有効求職者数 (人)	1,045	1,061	1,119	▲6.6%	*1,099	*1,111	▲1.1%
	3.新規求職申込件数 (件)	184	140	174	5.7%	1,267	1,330	▲4.7%
	4.就職件数 (件)	31	46	46	▲32.6%	278	321	▲13.4%
	5.有効求人倍率(1/2) (倍)	1.20倍	1.20倍	1.18倍	+0.02P	1.17倍	1.18倍	▲0.01P
	6.就職率(4/3) (%)	16.8%	32.9%	26.4%	▲9.6P	21.9%	24.1%	▲2.2P
35   44歳	1.月間有効求人数 (人)	1,172	1,184	1,243	▲5.7%	*1,208	*1,245	▲3.0%
	2.月間有効求職者数 (人)	1,010	1,012	1,157	▲12.7%	*1,096	*1,156	▲5.2%
	3.新規求職申込件数 (件)	187	136	205	▲8.8%	1,286	1,345	▲4.4%
	4.就職件数 (件)	57	44	53	7.5%	362	376	▲3.7%
	5.有効求人倍率(1/2) (倍)	1.16倍	1.17倍	1.07倍	+0.09P	1.10倍	1.08倍	+0.02P
	6.就職率(4/3) (%)	30.5%	32.4%	25.9%	+4.6P	28.1%	28.0%	+0.1P
45   54歳	1.月間有効求人数 (人)	1,056	1,062	1,137	▲7.1%	*1,087	*1,135	▲4.3%
	2.月間有効求職者数 (人)	1,359	1,345	1,464	▲7.2%	*1,399	*1,430	▲2.2%
	3.新規求職申込件数 (件)	229	216	261	▲12.3%	1,641	1,714	▲4.3%
	4.就職件数 (件)	69	60	65	6.2%	475	457	3.9%
	5.有効求人倍率(1/2) (倍)	0.78倍	0.79倍	0.78倍	±0.00P	0.78倍	0.79倍	▲0.01P
	6.就職率(4/3) (%)	30.1%	27.8%	24.9%	+5.2P	28.9%	26.7%	+2.2P
55   64歳	1.月間有効求人数 (人)	895	893	949	▲5.7%	*916	*949	▲3.4%
	2.月間有効求職者数 (人)	1,430	1,429	1,432	▲0.1%	*1,470	*1,452	1.2%
	3.新規求職申込件数 (件)	230	219	221	4.1%	1,641	1,581	3.8%
	4.就職件数 (件)	72	62	54	33.3%	443	384	15.4%
	5.有効求人倍率(1/2) (倍)	0.63倍	0.62倍	0.66倍	▲0.03P	0.62倍	0.65倍	▲0.03P
	6.就職率(4/3) (%)	31.3%	28.3%	24.4%	+6.9P	27.0%	24.3%	+2.7P
65歳以上	1.月間有効求人数 (人)	242	239	254	▲4.7%	*244	*255	▲4.3%
	2.月間有効求職者数 (人)	746	703	762	▲2.1%	*881	*885	▲0.4%
	3.新規求職申込件数 (件)	205	160	184	11.4%	1,506	1,465	2.8%
	4.就職件数 (件)	30	24	23	30.4%	192	168	14.3%
	5.有効求人倍率(1/2) (倍)	0.32倍	0.34倍	0.33倍	▲0.01P	0.28倍	0.29倍	▲0.01P
	6.就職率(4/3) (%)	14.6%	15.0%	12.5%	+2.1P	12.7%	11.5%	+1.2P

※月間有効求人数及び月間有効求職者数の累計欄は平均値である。

※ハローワークインターネットサービスの機能拡充に伴い、令和3年9月以降の数値には、ハローワークに来所せず、オンライン上で求職登録した求職者数や、求職者がハローワークインターネットサービスの求人に直接応募した就職件数等が含まれている。

## 新規求職者の状況（新規学卒者を除きパートタイムを含む常用）

		令和6年10月	令和6年9月	令和5年10月	対前年同月 増減率	今年度累計	前年度累計	対前年同期 増減率	
全数	合計	1,120	949	1,144	▲2.1%	7,957	8,061	▲1.3%	
	性別	男性	487	395	481	1.2%	3,389	3,443	▲1.6%
		女性	632	554	662	▲4.5%	4,566	4,614	▲1.0%
	雇用保険受給者		348	255	368	▲5.4%	2,493	2,647	▲5.8%
	年齢別	34歳以下	269	218	273	▲1.5%	1,883	1,956	▲3.7%
		35～44歳	187	136	205	▲8.8%	1,286	1,345	▲4.4%
		45～54歳	229	216	261	▲12.3%	1,641	1,714	▲4.3%
		55～64歳	230	219	221	4.1%	1,641	1,581	3.8%
		65歳以上	205	160	184	11.4%	1,506	1,465	2.8%
	離職理由別	在職者	277	274	279	▲0.7%	1,781	1,818	▲2.0%
離職者		744	600	767	▲3.0%	5,463	5,617	▲2.7%	
うち事業主都合		158	116	215	▲26.5%	1,304	1,405	▲7.2%	
無業者		99	75	98	1.0%	713	626	13.9%	
常用的フルタイム	合計	687	596	725	▲5.2%	4,893	5,040	▲2.9%	
	性別	男性	376	295	371	1.3%	2,535	2,620	▲3.2%
		女性	310	301	353	▲12.2%	2,356	2,416	▲2.5%
	雇用保険受給者		225	181	252	▲10.7%	1,668	1,760	▲5.2%
	年齢別	34歳以下	208	175	217	▲4.1%	1,466	1,542	▲4.9%
		35～44歳	128	95	147	▲12.9%	864	917	▲5.8%
		45～54歳	162	157	182	▲11.0%	1,131	1,174	▲3.7%
		55～64歳	133	129	137	▲2.9%	981	975	0.6%
		65歳以上	56	40	42	33.3%	451	432	4.4%
	離職理由別	在職者	201	207	211	▲4.7%	1,371	1,434	▲4.4%
離職者		443	369	471	▲5.9%	3,243	3,352	▲3.3%	
うち事業主都合		93	85	120	▲22.5%	767	853	▲10.1%	
無業者		43	20	43	0.0%	279	254	9.8%	
常用的パートタイム	合計	433	353	419	3.3%	3,064	3,021	1.4%	
	性別	男性	111	100	110	0.9%	854	823	3.8%
		女性	322	253	309	4.2%	2,210	2,198	0.5%
	雇用保険受給者		123	74	116	6.0%	825	887	▲7.0%
	年齢別	34歳以下	61	43	56	8.9%	417	414	0.7%
		35～44歳	59	41	58	1.7%	422	428	▲1.4%
		45～54歳	67	59	79	▲15.2%	510	540	▲5.6%
		55～64歳	97	90	84	15.5%	660	606	8.9%
		65歳以上	149	120	142	4.9%	1,055	1,033	2.1%
	離職理由別	在職者	76	67	68	11.8%	410	384	6.8%
離職者		301	231	296	1.7%	2,220	2,265	▲2.0%	
うち事業主都合		65	31	95	▲31.6%	537	552	▲2.7%	
無業者		56	55	55	1.8%	434	372	16.7%	

※平成16年11月から求職申込書における「性別」欄の記載が任意となったことに伴い、男女別の合計は全体の値と必ずしも一致しない。

※新規求職申込件数について、理由不明のものが存在するため、内訳と必ずしも一致しない。

※無業者には、家事・育児従業者、離職後1年を超える者を含む。

※雇用保険受給者は一般受給者であり、高齢者及び季節を含まない。

※ハローワークインターネットサービスの機能拡充に伴い、令和3年9月以降の数値には、ハローワークに来所せず、オンライン上で求職登録した求職者数が含まれている。

# 新規求人の状況 (パートタイムを含む常用)

	令和6年10月	令和6年9月	令和5年10月	対前年同月増減率	今年度累計	前年度累計	対前年同期増減率	
合計	2,200	1,995	2,234	▲1.5%	14,663	15,199	▲3.5%	
フルタイム	1,459	1,408	1,551	▲5.9%	10,062	10,609	▲5.2%	
うち正社員求人	1,187	1,061	1,205	▲1.5%	7,945	8,171	▲2.8%	
占める割合	81.4%	75.4%	77.7%	+3.7 P	79.0%	77.0%	+2.0 P	
パートタイム	741	587	683	8.5%	4,601	4,590	0.2%	
占める割合	33.7%	29.4%	30.6%	+3.1 P	31.4%	30.2%	+1.2 P	
産業別	A, B 農, 林, 漁業	24	16	20	20.0%	148	181	▲18.2%
	C 鉱業, 採石業, 砂利採取業	2	0	0	-	8	7	14.3%
	D 建設業	290	216	218	33.0%	1,840	1,843	▲0.2%
	E 製造業	207	187	223	▲7.2%	1,350	1,331	1.4%
	09食料品製造業	130	103	83	56.6%	748	646	15.8%
	11繊維工業	3	2	24	▲87.5%	43	72	▲40.3%
	12木材・木製品製造業 (家具を除く)	9	11	17	▲47.1%	77	89	▲13.5%
	13家具・装備品製造業	12	9	21	▲42.9%	66	105	▲37.1%
	15印刷・同関連業	7	2	4	75.0%	23	25	▲8.0%
	24金属製品製造業	14	15	26	▲46.2%	105	97	8.2%
	26生産用機械器具製造業	0	4	0	-	32	31	3.2%
	F 電気・ガス・熱供給・水道業	0	37	2	-	63	28	(125.0%)
	G 情報通信業	1	4	4	▲75.0%	24	33	▲27.3%
	H 運輸業, 郵便業	102	129	131	(▲22.1%)	648	751	(▲13.7%)
	43道路旅客運送業	51	64	54	▲5.6%	348	325	7.1%
	44道路貨物運送業	40	58	73	▲45.2%	266	394	▲32.5%
	I 卸売業, 小売業	268	197	243	(10.3%)	1,767	1,805	(▲2.1%)
	50~55卸売業	83	66	73	(13.7%)	512	478	(7.1%)
	56~61小売業	185	131	170	(8.8%)	1,255	1,327	(▲5.4%)
	J 金融業, 保険業	9	70	14	▲35.7%	233	284	▲18.0%
	K 不動産業, 物品賃貸業	28	31	33	▲15.2%	166	206	▲19.4%
	L 学術研究, 専門・技術サービス業	34	44	33	3.0%	312	292	6.8%
	M 宿泊業, 飲食サービス業	85	152	150	▲43.3%	924	1,015	▲9.0%
	75宿泊業	35	59	91	▲61.5%	497	677	▲26.6%
	76飲食店	40	91	51	▲21.6%	389	321	21.2%
	N 生活関連サービス業, 娯楽業	50	19	57	▲12.3%	265	247	7.3%
	O 教育, 学習支援業	42	25	31	35.5%	214	193	10.9%
P 医療, 福祉	814	564	813	(0.1%)	4,882	4,983	(▲2.0%)	
83医療業	253	186	264	(▲4.2%)	1,691	1,767	(▲4.3%)	
85社会保険・社会福祉・介護事業	561	377	546	(2.7%)	3,180	3,207	(▲0.8%)	
Q 複合サービス事業	5	9	8	▲37.5%	42	66	▲36.4%	
R サービス業 (他に分類されないもの)	221	270	229	(▲3.5%)	1,582	1,690	(▲6.4%)	
S, T 公務・その他	18	25	25	▲28.0%	195	244	▲20.1%	
職業別	A 管理的職業従事者	1	5	10	▲90.0%	22	30	▲26.7%
	B 専門的・技術的職業従事者	467	420	491	▲4.9%	3,177	3,089	2.8%
	C 事務従事者	195	217	220	▲11.4%	1,355	1,473	▲8.0%
	D 販売従事者	150	153	126	19.0%	1,184	1,251	▲5.4%
	E サービス職業従事者	675	577	718	▲6.0%	4,356	4,498	▲3.2%
	F 保安職業従事者	30	42	29	3.4%	247	333	▲25.8%
	G 農林漁業従事者	16	18	15	6.7%	173	172	0.6%
	H 生産工程従事者	209	151	176	18.8%	1,212	1,201	0.9%
	I 輸送・機械運転従事者	143	144	138	3.6%	879	902	▲2.5%
	J 建設・採掘従事者	150	103	116	29.3%	910	973	▲6.5%
	K 運搬・清掃・包装等従事者	164	165	195	▲15.9%	1,148	1,277	▲10.1%
規模別	29人以下	1,393	1,260	1,340	4.0%	9,313	9,534	▲2.3%
	30~99人	493	480	551	▲10.5%	3,417	3,754	▲9.0%
	100~299人	212	189	219	▲3.2%	1,291	1,223	5.6%
	300~499人	46	30	76	▲39.5%	321	335	▲4.2%
	500~999人	27	17	34	▲20.6%	200	248	▲19.4%
	1000人以上	29	19	14	107.1%	121	105	15.2%

令和6年4月以降については令和5年7月改定の「日本標準産業分類」に基づく区分、令和6年3月以前については平成25年10月改定の「日本標準産業分類」に基づく区分。対前年同月比については、産業分類改定による影響のある産業について ( ) で示している。

# 就職・充足の状況（パートタイムを含む常用）

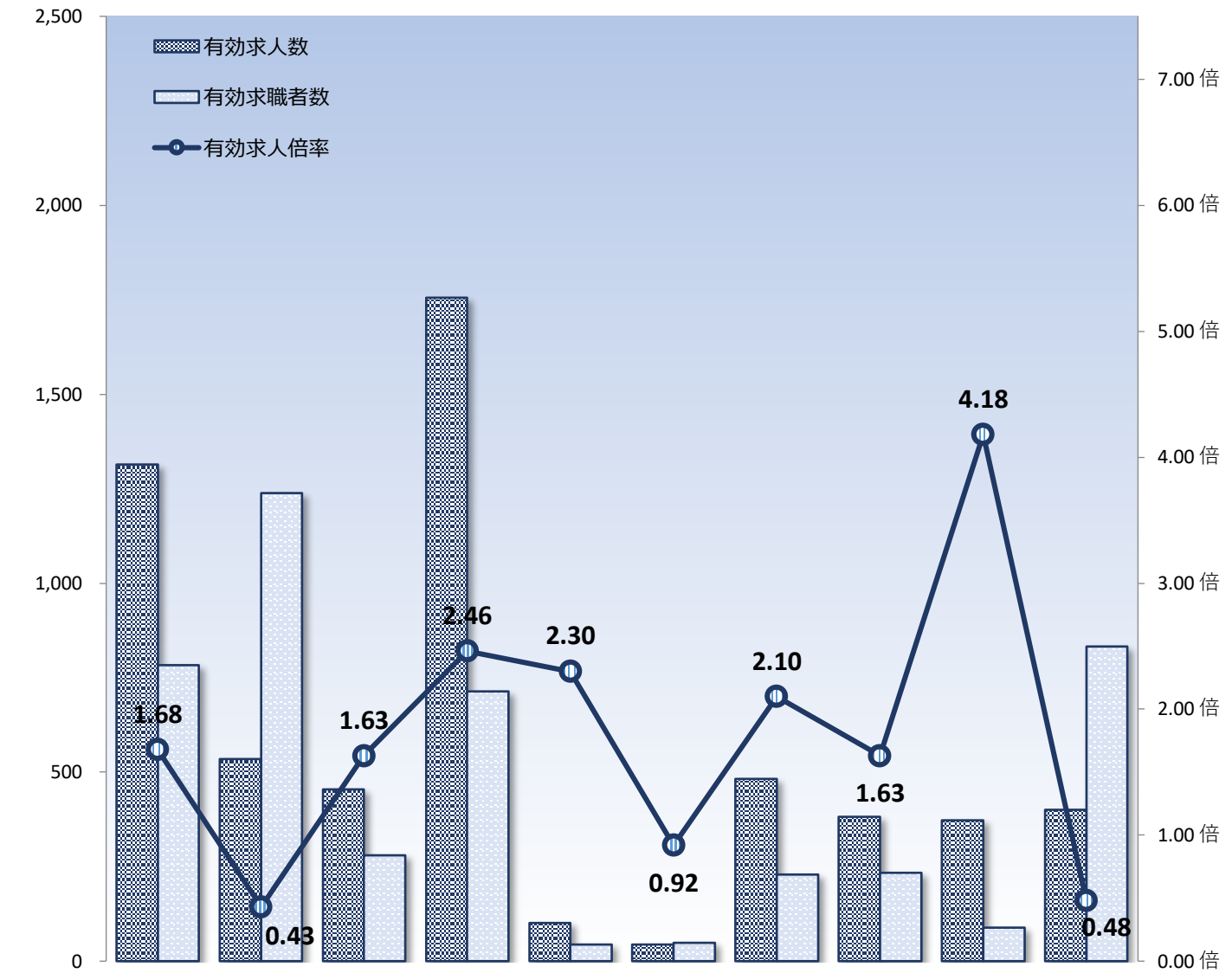
	令和6年10月	令和6年9月	令和5年10月	対前年同月増減率	今年度累計	前年度累計	対前年同期増減率
【就職件数】							
合計	279	255	264	5.7%	1,910	1,887	1.2%
フルタイム	171	164	175	▲2.3%	1,195	1,219	▲2.0%
正社員	117	122	133	▲12.0%	869	879	▲1.1%
パートタイム	108	91	89	21.3%	715	668	7.0%
雇用保険受給者	93	99	97	▲4.1%	623	673	▲7.4%
男性	99	110	119	▲16.8%	804	829	▲3.0%
女性	180	145	145	24.1%	1,105	1,058	4.4%
年齢別							
35歳未満	51	65	69	▲26.1%	438	502	▲12.7%
35～44歳	57	44	53	7.5%	362	376	▲3.7%
45～54歳	69	60	65	6.2%	475	457	3.9%
55～64歳	72	62	54	33.3%	443	384	15.4%
65歳以上	30	24	23	30.4%	192	168	14.3%
産業別							
A,B 農, 林, 漁業	2	3	2	0.0%	23	24	▲4.2%
C 鉱業, 採石業, 砂利採取業	0	0	0	-	1	2	▲50.0%
D 建設業	9	20	24	▲62.5%	124	111	11.7%
E 製造業	28	20	20	40.0%	159	146	8.9%
F 電気・ガス・熱供給・水道業	1	1	0	-	6	4	(50.0%)
G 情報通信業	2	1	2	0.0%	10	8	25.0%
H 運輸業, 郵便業	12	10	19	(▲36.8%)	75	87	(▲13.8%)
I 卸売業, 小売業	43	41	19	(126.3%)	257	223	(15.2%)
J 金融業, 保険業	1	0	2	▲50.0%	11	19	▲42.1%
K 不動産業, 物品賃貸業	3	4	6	▲50.0%	23	26	▲11.5%
L 学術研究, 専門・技術サービス業	3	7	6	▲50.0%	49	56	▲12.5%
M 宿泊業, 飲食サービス業	18	8	15	20.0%	77	105	▲26.7%
N 生活関連サービス業, 娯楽業	3	6	3	0.0%	37	35	5.7%
O 教育, 学習支援業	7	9	10	▲30.0%	50	54	▲7.4%
P 医療, 福祉	101	85	93	(8.6%)	648	629	(3.0%)
Q 複合サービス事業	1	1	3	▲66.7%	17	20	▲15.0%
R サービス業 (他に分類されないもの)	36	25	25	(44.0%)	191	181	(5.5%)
S,T 公務・その他	9	14	15	▲40.0%	152	157	▲3.2%
職業別							
A 管理的職業従事者	0	0	1	-	2	4	▲50.0%
B 専門的・技術的職業従事者	44	50	55	▲20.0%	388	397	▲2.3%
C 事務従事者	63	63	55	14.5%	391	424	▲7.8%
D 販売従事者	15	15	5	200.0%	91	86	5.8%
E サービス職業従事者	64	53	68	▲5.9%	383	366	4.6%
F 保安職業従事者	2	2	4	▲50.0%	27	38	▲28.9%
G 農林漁業従事者	1	3	1	0.0%	43	33	30.3%
H 生産工程従事者	22	15	16	37.5%	156	143	9.1%
I 輸送・機械運転従事者	24	18	22	9.1%	152	113	34.5%
J 建設・採掘従事者	5	7	4	25.0%	43	37	16.2%
K 運搬・清掃・包装等従事者	39	29	33	18.2%	234	246	▲4.9%
【充足数】							
合計	263	246	260	1.2%	1,893	1,868	1.3%
フルタイム	164	156	169	▲3.0%	1,175	1,223	▲3.9%
正社員	118	116	133	▲11.3%	850	879	▲3.3%
パートタイム	99	90	91	8.8%	718	645	11.3%
主な産業別							
D 建設業	11	20	25	▲56.0%	127	116	9.5%
E 製造業	31	22	20	55.0%	168	156	7.7%
H 運輸業, 郵便業	14	9	16	▲12.5%	74	81	▲8.6%
I 卸売業, 小売業	38	35	26	46.2%	228	224	1.8%
L 学術研究, 専門・技術サービス業	1	4	7	▲85.7%	41	52	▲21.2%
M 宿泊業, 飲食サービス業	11	6	12	▲8.3%	60	82	▲26.8%
P 医療, 福祉	99	85	93	6.5%	650	622	4.5%
R サービス業 (他に分類されないもの)	30	25	29	3.4%	218	209	4.3%
S,T 公務・その他	9	14	13	▲30.8%	164	157	4.5%
その他の産業計	19	26	19	0.0%	163	169	▲3.6%

令和6年4月以降については令和5年7月改定の「日本標準産業分類」に基づく区分、令和6年3月以前については平成25年10月改定の「日本標準産業分類」に基づく区分。対前年同月比については、産業分類改定による影響のある産業について（）で示している。

# 職業別求人・求職状況（バランスシート）

有効求人数  
有効求職者数

有効求人倍率



	専門技術	事務	販売	サービス	保安	農林漁業	生産工程	輸送運転	建設採掘	運搬清掃	合計
有効求人数	1,314	535	455	1,756	101	44	482	382	372	400	5,841
有効求職者数	783	1,238	280	713	44	48	229	234	89	832	6,075
有効求人倍率	<b>1.68倍</b>	<b>0.43倍</b>	<b>1.63倍</b>	<b>2.46倍</b>	<b>2.30倍</b>	<b>0.92倍</b>	<b>2.10倍</b>	<b>1.63倍</b>	<b>4.18倍</b>	<b>0.48倍</b>	<b>0.96倍</b>

※1.新規学校卒業者を除きパートタイムを含む常用雇用状況を表示

※2.専門技術には管理的職業を含む

※3.令和2年1月から求職者の希望職種に「検討中」を選択できるようになったことに伴い、職種別の合計は全体の値と一致しない。

※4.ハローワークインターネットサービスの機能拡充に伴い、令和3年9月以降の数値には、ハローワークに来所せず、オンライン上で求職登録した求職者数が含まれている。平成21年12月改定の「日本標準職業分類」に基づく区分。

## ■新規求人及び新規求職受理時における職種別平均賃金

(令和6年10月)

単位：円

	専門技術	事務	販売	サービス	保安	農林漁業	生産工程	輸送運転	建設採掘	運搬清掃	職業計
新規求人賃金 (フルタイム)	213,063	183,771	195,625	188,677	190,064	191,986	187,053	199,709	206,102	191,257	196,534
新規求職希望賃金 (フルタイム)	229,419	189,739	225,185	190,270	170,000	205,000	199,615	215,714	256,429	186,939	205,948
新規求人賃金 (パートタイム)	1,226	1,058	1,088	1,083	1,010	1,055	1,060	1,088	0	1,058	1,105
新規求職希望賃金 (パートタイム)	1,286	1,038	1,031	1,047	1,057	1,033	1,020	1,078	1,500	1,018	1,072

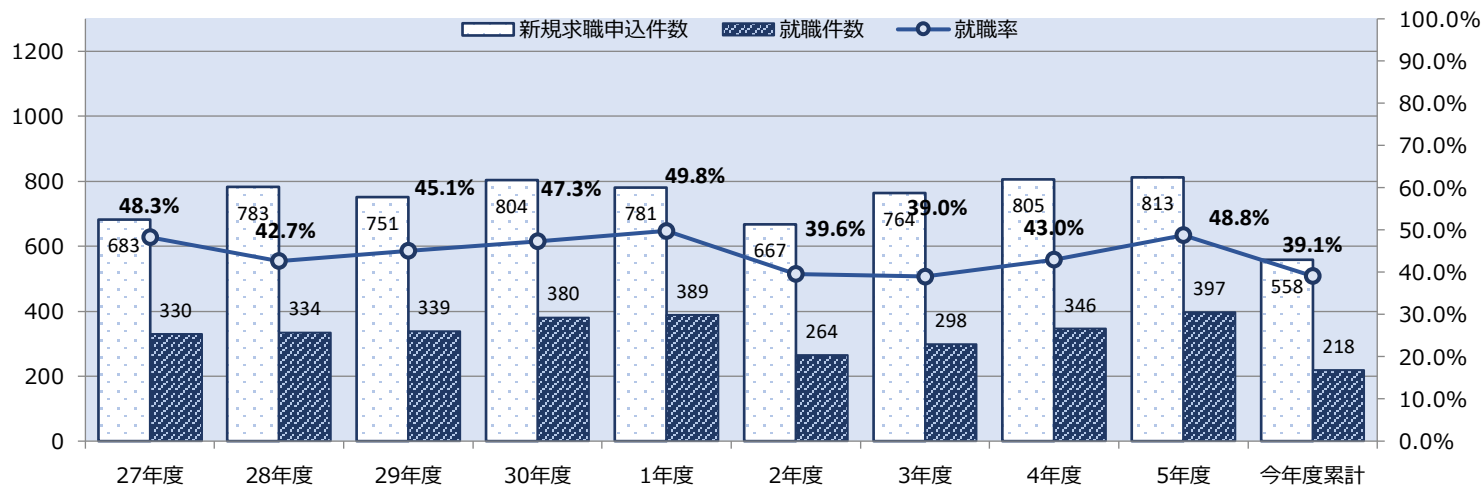
※1.新規学校卒業者を除く常用雇用状況を表示。

※2.新規求人賃金は当該月に旭川のハローワークに申し込まれた新規求人の下限賃金の平均額を表示。

※3.新規求職希望賃金は当該月に旭川のハローワークに申し込まれた新規求職の希望賃金の平均額を表示。

# ハローワーク旭川における障害者の職業紹介状況

		令和6年10月	令和6年9月	令和5年10月	対前年同月 増減率、差	今年度累計	前年度累計	対前年同期 増減率、差
合 計	新規求職申込件数 (件)	71	54	72	▲1.4%	558	483	15.5%
	紹介件数 (件)	73	91	76	▲3.9%	660	550	20.0%
	就職件数 (件)	21	20	27	▲22.2%	218	259	▲15.8%
	期末有効求職者数 (人)	1,911	1,875	1,980	▲3.5%	*****	*****	*****
	就職率 (就職件数/新規求職申込件数)	29.6%	37.0%	37.5%	▲7.9 P	39.1%	53.6%	▲14.5 P
身 体 障 害 者	新規求職申込件数 (件)	10	9	12	▲16.7%	123	128	▲3.9%
	紹介件数 (件)	11	21	13	▲15.4%	124	109	13.8%
	就職件数 (件)	5	4	6	▲16.7%	44	55	▲20.0%
	期末有効求職者数 (人)	537	533	607	▲11.5%	*****	*****	*****
	就職率 (就職件数/新規求職申込件数)	50.0%	44.4%	50.0%	±0.0 P	35.8%	43.0%	▲7.2 P
知 的 障 害 者	新規求職申込件数 (件)	18	7	14	28.6%	113	102	10.8%
	紹介件数 (件)	15	10	13	15.4%	129	119	8.4%
	就職件数 (件)	3	5	7	▲57.1%	70	87	▲19.5%
	期末有効求職者数 (人)	340	326	336	1.2%	*****	*****	*****
	就職率 (就職件数/新規求職申込件数)	16.7%	71.4%	50.0%	▲33.3 P	61.9%	85.3%	▲23.4 P
精 神 障 害 者	新規求職申込件数 (件)	39	34	40	▲2.5%	293	213	37.6%
	紹介件数 (件)	41	56	41	0.0%	371	258	43.8%
	就職件数 (件)	9	11	12	▲25.0%	87	98	▲11.2%
	期末有効求職者数 (人)	929	911	924	0.5%	*****	*****	*****
	就職率 (就職件数/新規求職申込件数)	23.1%	32.4%	30.0%	▲6.9 P	29.7%	46.0%	▲16.3 P



## ■産業別・職業別就職状況 (当月までの累計)

		今年度	前年度	対前年同期増減率			今年度	前年度	対前年同期増減率
主 要 産 業 別	建設業	10	10	0.0%	職 業 別	管理的職業従事者	0	0	-
	製造業	17	23	▲26.1%		専門的・技術的職業従事者	15	30	▲50.0%
	情報通信業	0	2	-		事務従事者	42	44	▲4.5%
	運輸業, 郵便業	6	10	(▲40.0%)		販売従事者	18	11	63.6%
	卸売業, 小売業	32	38	(▲15.8%)		サービス職業従事者	48	50	▲4.0%
	金融業, 保険業	7	5	40.0%		保安職業従事者	2	5	▲60.0%
	宿泊業, 飲食サービス業	12	16	▲25.0%		農林漁業従事者	5	1	400.0%
	生活関連サービス業, 娯楽業	5	8	▲37.5%		生産工程従事者	25	36	▲30.6%
	教育, 学習支援業	1	3	▲66.7%		輸送・機械運転従事者	12	11	9.1%
	医療, 福祉	80	86	(▲7.0%)		建設・採掘従事者	5	4	25.0%
	サービス業	22	27	(▲18.5%)		運搬・清掃・包装等従事者	46	67	▲31.3%
	その他	26	31	(▲16.1%)		分類不能の職業	0	0	-

令和6年4月以降については令和5年7月改定の「日本標準産業分類」に基づく区分、令和6年3月以前については平成25年10月改定の「日本標準産業分類」に基づく区分。対前年同月比については、産業分類改定による影響のある産業について ( ) で示している。



# 新規高等学校卒業者のハローワーク求人に係る求人・求職・内定状況

(各年10月末現在)

	令和7年3月卒		令和6年3月卒		令和5年3月卒		令和4年3月卒		令和3年3月卒	
		前年比		前年比		前年比		前年比		前年比
卒業予定者数 (人)	3,132	0.0%	3,132	▲6.2%	3,340	▲4.6%	3,500	3.6%	3,378	▲5.5%
求職者数 (人)	473	▲2.9%	487	▲20.7%	614	▲3.3%	635	2.6%	619	▲17.8%
管内受理事業所数 (人)	1,382	5.9%	1,305	▲3.7%	1,355	4.3%	1,299	7.1%	1,213	▲21.2%
管内求人倍率	2.92倍	+0.24P	2.68倍	+0.47P	2.21倍	+0.16P	2.05倍	+0.09P	1.96倍	▲0.09P
就職内定者数 (人)	373	▲1.8%	380	▲17.0%	458	0.0%	458	25.1%	366	▲37.0%
管内	270	6.3%	254	▲25.9%	343	4.6%	328	25.2%	262	▲34.8%
管内	63	▲16.0%	75	0.0%	75	▲13.8%	87	16.0%	75	▲31.8%
管内	40	▲21.6%	51	27.5%	40	▲7.0%	43	48.3%	29	▲58.0%
就職内定率	78.9%	+0.9P	78.0%	+3.4P	74.6%	+2.5P	72.1%	+13.0P	59.1%	▲18.1P
未内定者数 (人)	100	▲6.5%	107	▲31.4%	156	▲11.9%	177	▲30.0%	253	47.1%
管内	84	▲9.7%	93	▲32.1%	137	▲13.8%	159	▲15.9%	189	29.5%
管内	14	27.3%	11	▲35.3%	17	21.4%	14	▲65.9%	41	95.2%
管内	2	▲33.3%	3	50.0%	2	▲50.0%	4	▲82.6%	23	360.0%

- (注) 1. 求職者とは、学校又はハローワークの紹介を希望する者のみの数であり、就職内定者数とは学校又はハローワークの紹介によって内定した者のみの数である。  
 2. 就職内定者数の「就労地」は就職内定者が就労予定の地域別に管内・道内・道外へ分かれる。  
 3. 未内定者数の「希望地」は未内定者が希望する就労地域別に管内・道内・道外へ分かれる。  
 4. 卒業予定者数は各卒業年前年の5月15日現在。  
 5. 令和3年3月卒の選考・採用開始日は令和2年10月16日。

(各年10月末現在)

	管内求人受理事業所状況			就職内定者状況		
	令和7年3月卒	令和6年3月卒	前年比	令和7年3月卒	令和6年3月卒	前年比
求人申込事業所 (所)	429	430	▲0.2%			
求人申込件数 (件)	716	696	2.9%			
求人数/就職内定者数 合計 (人)	1,382	1,305	5.9%	373	380	▲1.8%
農林漁業	18	23	▲21.7%	0	3	-
建設業	378	356	6.2%	83	76	9.2%
製造業	202	210	▲3.8%	62	84	▲26.2%
電気・ガス・熱供給・水道業	25	14	78.6%	9	11	▲18.2%
情報通信業	5	8	▲37.5%	4	3	33.3%
運輸業、郵便業	33	34	▲2.9%	11	15	▲26.7%
卸売業、小売業	311	250	24.4%	83	54	53.7%
金融業、保険業	20	22	▲9.1%	15	15	0.0%
不動産業、物品賃貸業	16	25	▲36.0%	7	13	▲46.2%
学術研究、専門・技術サービス業	44	34	29.4%	14	14	0.0%
宿泊業、飲食サービス業	77	65	18.5%	20	19	5.3%
生活関連サービス業、娯楽業	29	25	16.0%	10	3	233.3%
教育、学習支援業	0	2	-	0	2	-
医療、福祉	136	140	▲2.9%	15	11	36.4%
複合サービス事業	25	27	▲7.4%	17	28	▲39.3%
サービス業 (他に分類されないもの)	63	70	▲10.0%	23	28	▲17.9%
その他	0	0	-	0	1	-
専門・技術・管理	265	243	9.1%	82	79	3.8%
事務	109	122	▲10.7%	49	77	▲36.4%
販売	207	176	17.6%	56	33	69.7%
サービス	260	232	12.1%	49	39	25.6%
生産工程	309	289	6.9%	85	86	▲1.2%
建設・採掘・運搬等	188	194	▲3.1%	47	58	▲19.0%
上記以外の職業	44	49	▲10.2%	5	8	▲37.5%
事業規模別						
29人以下	660	633	4.3%	78	74	5.4%
30～99人	451	440	2.5%	107	103	3.9%
100～299人	176	155	13.5%	67	61	9.8%
300～499人	61	51	19.6%	22	30	▲26.7%
500～999人	3	11	▲72.7%	27	27	0.0%
1000人以上	31	15	106.7%	72	85	▲15.3%

(注) 就職内定者数とは学校又はハローワークの紹介によって内定した者のみの数である。

(参考) 令和7年3月新規高等学校卒業者に係る求人申込開始及び選考開始・採用内定開始期日

求人申込の受理開始 令和6年6月1日 選考開始・採用内定開始 令和6年9月16日

# 雇用保険関係主要指標

	令和6年10月	令和6年9月	令和5年10月	対前年同月増減率	今年度累計	前年度累計	対前年同期増減率
<b>【適用関係】</b>							
新規適用事業所数 (所)	24	17	18	33.3%	187	170	10.0%
廃止事業所数 (所)	28	85	19	47.4%	257	225	14.2%
月末適用事業所数 (所)	7,925	7,932	7,995	▲0.9%	*****	*****	*****
農林漁業	358	358	364	▲1.6%	*****	*****	*****
鉱業、採石業、砂利採取業	13	13	13	0.0%	*****	*****	*****
建設業	1,742	1,740	1,769	▲1.5%	*****	*****	*****
製造業	595	596	608	▲2.1%	*****	*****	*****
電気・ガス・熱供給・水道業	4	4	4	0.0%	*****	*****	*****
情報通信業	51	51	53	▲3.8%	*****	*****	*****
運輸業、郵便業	246	246	248	▲0.8%	*****	*****	*****
卸売業、小売業	1,222	1,226	1,238	▲1.3%	*****	*****	*****
金融業、保険業	72	72	69	4.3%	*****	*****	*****
不動産業、物品賃貸業	193	192	192	0.5%	*****	*****	*****
学術研究、専門・技術サービス業	353	349	357	▲1.1%	*****	*****	*****
宿泊業、飲食サービス業	601	606	594	1.2%	*****	*****	*****
生活関連サービス業、娯楽業	308	311	310	▲0.6%	*****	*****	*****
教育、学習支援業	121	121	124	▲2.4%	*****	*****	*****
医療、福祉	1,208	1,207	1,203	0.4%	*****	*****	*****
複合サービス事業	155	156	159	▲2.5%	*****	*****	*****
サービス業	639	640	645	▲0.9%	*****	*****	*****
公務、分類不能の産業	44	44	45	▲2.2%	*****	*****	*****
月末被保険者数 (人)	106,100	106,744	108,003	▲1.8%	*****	*****	*****
一般被保険者	91,605	92,096	93,509	▲2.0%	*****	*****	*****
高年齢被保険者	11,285	11,345	11,004	2.6%	*****	*****	*****
短期雇用特例被保険者	3,210	3,303	3,490	▲8.0%	*****	*****	*****
資格取得者数 (人)	1,575	1,240	1,509	4.4%	15,536	16,251	▲4.4%
一般被保険者	1,347	1,043	1,307	3.1%	11,112	11,522	▲3.6%
高年齢被保険者	154	102	132	16.7%	973	1,022	▲4.8%
短期雇用特例被保険者	74	95	70	5.7%	3,451	3,707	▲6.9%
資格喪失者数 (人)	2,178	1,378	1,827	19.2%	13,037	13,208	▲1.3%
一般被保険者	1,683	1,149	1,473	14.3%	10,593	10,763	▲1.6%
高年齢被保険者	328	171	205	60.0%	1,844	1,827	0.9%
短期雇用特例被保険者	167	58	149	12.1%	600	618	▲2.9%
一般被保険者のうち事業主都合	45	62	95	▲52.6%	589	702	▲16.1%

## 【給付関係】

一般	受給資格決定件数 (件)	416	313	409	1.7%	3,020	3,163	▲4.5%	
	初回受給者数 (人)	315	257	314	0.3%	2,568	2,776	▲7.5%	
	うち特定受給資格者 (人)	61	41	51	19.6%	463	442	4.8%	
	受給者実人員 (基本手当基本分) (人)	1,495	1,592	1,705	▲12.3%	11,341	11,787	▲3.8%	
	一般求職者給付支給総額 (千円)	209,136	204,502	220,294	▲5.1%	1,463,621	1,482,555	▲1.3%	
	うち基本手当基本分 (千円)	196,438	191,239	204,606	▲4.0%	1,378,193	1,388,615	▲0.8%	
高年齢	受給資格決定件数 (人)	138	83	117	17.9%	1,067	1,098	▲2.8%	
	受給者数 (人)	112	89	98	14.3%	1,039	1,077	▲3.5%	
	支給金額 (千円)	23,400	20,107	19,674	18.9%	233,794	235,759	▲0.8%	
短期特例	受給資格決定件数 (人)	56	9	49	14.3%	345	378	▲8.7%	
	受給者数 (人)	21	3	17	23.5%	656	816	▲19.6%	
	支給金額 (千円)	4,341	593	3,514	23.5%	149,298	180,937	▲17.5%	
就職促進給付等	支給金額計 (千円)	54,824	39,121	50,782	8.0%	379,148	352,415	7.6%	
	再就職手当	支給人員 (人)	116	94	115	0.9%	824	790	4.3%
		支給金額 (千円)	46,731	34,493	45,094	3.6%	336,282	314,511	6.9%
	就業促進定着手当	支給人員 (人)	36	12	26	38.5%	183	147	24.5%
支給金額 (千円)		6,859	2,258	4,759	44.1%	30,982	25,935	19.5%	

※支給金額には追加給付分を含む

## ■ 求職・求人の推移（パートタイムを含む常用）

	有効求職者数		有効求人数		有効求人倍率		新規求職申込件数		新規求人数		就職件数	
		前年比		前年比		前年差		前年比		前年比		前年比
25年度	*7,006	▲7.5%	*5,617	6.1%	0.80倍	+0.10P	19,190	▲6.7%	25,513	4.0%	6,066	0.4%
26年度	*6,537	▲6.7%	*5,542	▲1.3%	0.85倍	+0.05P	18,193	▲5.2%	25,237	▲1.1%	5,731	▲5.5%
27年度	*6,027	▲7.8%	*5,813	4.9%	0.96倍	+0.11P	17,257	▲5.1%	25,964	2.9%	5,102	▲11.0%
28年度	*6,114	1.5%	*6,136	5.5%	1.00倍	+0.04P	16,840	▲2.4%	27,020	4.1%	5,025	▲1.5%
29年度	*5,871	▲4.0%	*6,393	4.2%	1.09倍	+0.09P	15,479	▲8.1%	27,870	3.1%	4,766	▲5.2%
30年度	*5,829	▲0.7%	*6,808	6.5%	1.17倍	+0.08P	15,244	▲1.5%	29,272	5.0%	4,397	▲7.7%
31年度	*5,812	▲0.3%	*6,719	▲1.3%	1.16倍	▲0.01P	14,192	▲6.9%	28,442	▲2.8%	4,128	▲6.1%
R2年度	*6,245	7.5%	*5,992	▲10.8%	0.96倍	▲0.20P	13,769	▲3.0%	25,842	▲9.1%	3,320	▲19.6%
R3年度	*6,536	4.7%	*6,402	6.8%	0.98倍	+0.02P	13,691	▲0.6%	27,321	5.7%	3,176	▲4.3%
R4年度	*6,276	▲4.0%	*6,901	7.8%	1.10倍	+0.12P	13,271	▲3.1%	29,205	6.9%	3,137	▲1.2%
R3年度	*6,536		*6,402		0.98倍		13,691		27,321		3,176	
R3.4	6,966	10.9%	6,523	8.9%	0.94倍	▲0.01P	1,866	6.4%	2,540	19.5%	370	14.6%
R3.5	6,749	8.6%	6,400	10.8%	0.95倍	+0.02P	1,051	▲1.7%	2,193	▲1.4%	284	19.8%
R3.6	6,651	6.6%	6,461	8.8%	0.97倍	+0.02P	1,120	▲2.3%	2,213	10.7%	284	▲2.7%
R3.7	6,359	4.9%	6,378	6.8%	1.00倍	+0.01P	1,026	▲7.8%	2,395	6.8%	220	▲18.2%
R3.8	6,480	6.0%	6,360	5.9%	0.98倍	±0.00P	1,016	6.5%	2,116	▲3.5%	257	16.8%
R3.9	6,434	3.2%	6,377	3.3%	0.99倍	±0.00P	951	▲3.4%	2,241	6.0%	240	▲19.7%
R3.10	6,482	2.0%	6,291	1.4%	0.97倍	▲0.01P	1,051	▲5.2%	2,328	1.0%	269	▲5.6%
R3.11	6,516	3.4%	6,360	4.3%	0.98倍	+0.01P	1,114	10.0%	2,147	2.5%	232	▲8.7%
R3.12	6,421	4.2%	6,223	6.0%	0.97倍	+0.02P	918	▲6.4%	2,053	11.9%	188	▲14.2%
R4.1	6,408	3.1%	6,256	9.1%	0.98倍	+0.06P	1,165	4.1%	2,327	9.5%	196	2.1%
R4.2	6,342	1.7%	6,420	9.5%	1.01倍	+0.07P	1,090	▲2.9%	2,381	5.1%	235	▲6.7%
R4.3	6,624	1.5%	6,776	7.8%	1.02倍	+0.06P	1,323	▲5.8%	2,387	2.9%	401	▲16.1%
R4年度	*6,276	▲4.0%	*6,901	7.8%	1.10倍	+0.12P	13,271	▲3.1%	29,205	6.9%	3,137	▲1.2%
R4.4	6,942	▲0.3%	6,791	4.1%	0.98倍	+0.04P	1,718	▲7.9%	2,619	3.1%	361	▲2.4%
R4.5	6,835	1.3%	6,926	8.2%	1.01倍	+0.06P	1,133	7.8%	2,437	11.1%	263	▲7.4%
R4.6	6,680	0.4%	7,092	9.8%	1.06倍	+0.09P	1,115	▲0.4%	2,453	10.8%	247	▲13.0%
R4.7	6,317	▲0.7%	7,124	11.7%	1.13倍	+0.13P	994	▲3.1%	2,606	8.8%	240	9.1%
R4.8	6,281	▲3.1%	7,202	13.2%	1.15倍	+0.17P	987	▲2.9%	2,517	19.0%	241	▲6.2%
R4.9	6,181	▲3.9%	7,219	13.2%	1.17倍	+0.18P	981	3.2%	2,482	10.8%	259	7.9%
R4.10	6,108	▲5.8%	7,085	12.6%	1.16倍	+0.19P	969	▲7.8%	2,596	11.5%	249	▲7.4%
R4.11	6,012	▲7.7%	7,045	10.8%	1.17倍	+0.19P	1,023	▲8.2%	2,416	12.5%	271	16.8%
R4.12	5,807	▲9.6%	6,634	6.6%	1.14倍	+0.17P	869	▲5.3%	2,066	0.6%	186	▲1.1%
R5.1	5,856	▲8.6%	6,541	4.6%	1.12倍	+0.14P	1,073	▲7.9%	2,329	0.1%	163	▲16.8%
R5.2	6,036	▲4.8%	6,426	0.1%	1.06倍	+0.05P	1,163	6.7%	2,307	▲3.1%	269	14.5%
R5.3	6,259	▲5.5%	6,723	▲0.8%	1.07倍	+0.05P	1,246	▲5.8%	2,377	▲0.4%	388	▲3.2%
R5年度	*6,389	1.8%	*6,195	▲10.2%	0.97倍	▲0.13P	13,495	1.7%	26,127	▲10.5%	3,193	1.8%
R5.4	6,720	▲3.2%	6,290	▲7.4%	0.94倍	▲0.04P	1,710	▲0.5%	2,203	▲15.9%	353	▲2.2%
R5.5	6,702	▲1.9%	5,991	▲13.5%	0.89倍	▲0.12P	1,147	1.2%	1,954	▲19.8%	286	8.7%
R5.6	6,645	▲0.5%	6,195	▲12.6%	0.93倍	▲0.13P	1,088	▲2.4%	2,381	▲2.9%	247	0.0%
R5.7	6,383	1.0%	6,184	▲13.2%	0.97倍	▲0.16P	962	▲3.2%	2,175	▲16.5%	239	▲0.4%
R5.8	6,469	3.0%	6,285	▲12.7%	0.97倍	▲0.18P	1,089	10.3%	2,079	▲17.4%	232	▲3.7%
R5.9	6,358	2.9%	6,126	▲15.1%	0.96倍	▲0.21P	921	▲6.1%	2,173	▲12.4%	266	2.7%
R5.10	6,437	5.4%	6,194	▲12.6%	0.96倍	▲0.20P	1,144	18.1%	2,234	▲13.9%	264	6.0%
R5.11	6,321	5.1%	6,304	▲10.5%	1.00倍	▲0.17P	992	▲3.0%	2,236	▲7.5%	264	▲2.6%
R5.12	6,039	4.0%	6,125	▲7.7%	1.01倍	▲0.13P	800	▲7.9%	1,969	▲4.7%	194	4.3%
R6.1	6,028	2.9%	6,121	▲6.4%	1.02倍	▲0.10P	1,128	5.1%	2,145	▲7.9%	162	▲0.6%
R6.2	6,080	0.7%	6,186	▲3.7%	1.02倍	▲0.04P	1,182	1.6%	2,298	▲0.4%	255	▲5.2%
R6.3	6,485	3.6%	6,339	▲5.7%	0.98倍	▲0.09P	1,332	6.9%	2,280	▲4.1%	431	11.1%
R6年度												
R6.4	6,933	3.2%	6,177	▲1.8%	0.89倍	▲0.05P	1,757	2.7%	2,198	▲0.2%	341	▲3.4%
R6.5	6,946	3.6%	5,994	0.1%	0.86倍	▲0.03P	1,239	8.0%	1,990	1.8%	301	5.2%
R6.6	6,638	▲0.1%	6,021	▲2.8%	0.91倍	▲0.02P	981	▲9.8%	2,169	▲8.9%	252	2.0%
R6.7	6,278	▲1.6%	6,056	▲2.1%	0.96倍	▲0.01P	995	3.4%	2,210	1.6%	266	11.3%
R6.8	6,130	▲5.2%	5,989	▲4.7%	0.98倍	+0.01P	916	▲15.9%	1,901	▲8.6%	216	▲6.9%
R6.9	6,028	▲5.2%	5,883	▲4.0%	0.98倍	+0.02P	949	3.0%	1,995	▲8.2%	255	▲4.1%
R6.10	6,075	▲5.6%	5,841	▲5.7%	0.96倍	±0.00P	1,120	▲2.1%	2,200	▲1.5%	279	5.7%
R6.11												
R6.12												
R7.1												
R7.2												
R7.3												

※月間有効求職者数及び月間有効求人数の累計欄は平均値である。

※ハローワークインターネットサービスの機能拡充に伴い、令和3年9月以降の数値には、ハローワークに来所せず、オンライン上で求職登録した求職者数や、求職者がハローワークインターネットサービスの求人に直接応募した就職件数等が含まれている。