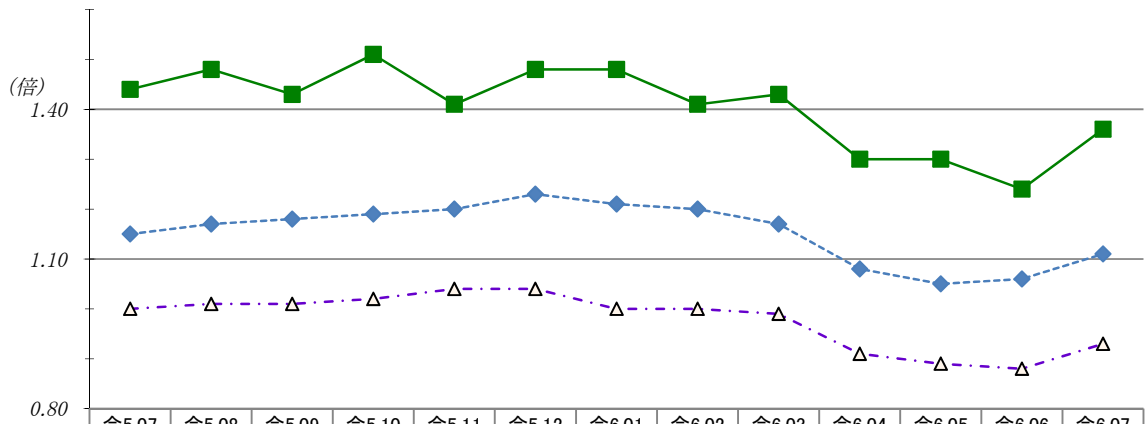


# 雇用失業情勢

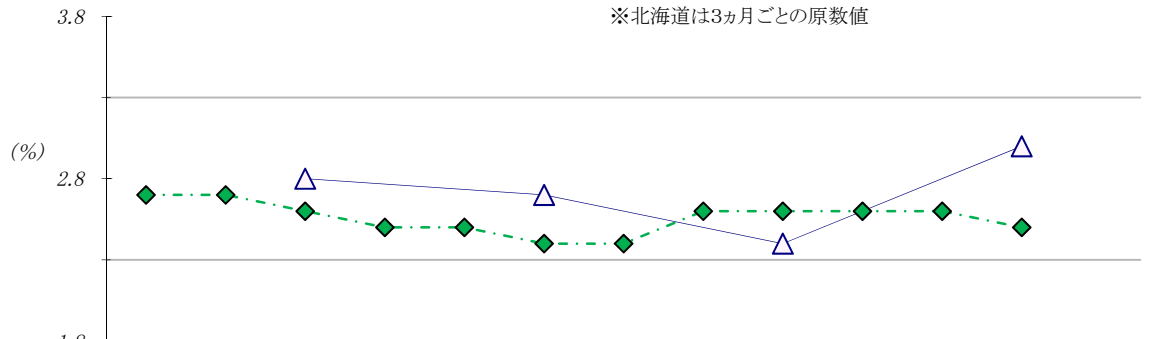
令和6年7月

有効求人倍率比較 - (北海道労働局)



完全失業率比較 - (総務省「労働力調査」)

※全国は季節調整値  
～毎年1月分結果公表時に、再計算・改定される場合あり  
※北海道は3ヵ月ごとの原数値



『有効求人倍率比較(小樽・北海道・全国)』『完全失業率比較(北海道・全国)』……1頁(表紙)

- I・II 管内雇用失業情勢・完全失業率……………2頁
- III・IV 職業紹介関係主要指標(新規・有効)……………3・4頁
- V 新規求人状況(産業別)……………5頁
- VI・VII 雇用保険関係主要指標(給付・適用)……………6・7頁

(注) ハローワークインターネットサービスの機能拡充に伴い、令和3年9月以降の数値には、ハローワークに  
来所せず、オンライン上で「求職者マイページ」を開設した求職者数や、ハローワークインターネットサービス  
で探した求人に直接応募する「オンライン自主応募」による就職件数等が含まれている。



ハローワークおたる

『賃金情報』

- \*【職業別】求人・求職・賃金状況
- \* 中途採用時の賃金(産業別・規模別・職業別)

## I 管内雇用失業情勢（令和6年7月）

### ① 管内の新規求職者の動向

☆ **新規求職者数(パート含む常用)は397人**。前年同月比53人(15.4%)の増加となった。

### ② 管内の新規求人の動向

☆ **新規求人数(パート含む常用)は1,031人**で、前年同月比79人(8.3%)の増加となった。うちパート求人は341人で、前年同月比33人(10.7%)の増加となった。**パート占有率は33.1%**(全道平均30.3%)となった。

パートを除く常用求人は690人で、前年同月比46人(7.1%)の増加となった。

☆ 産業別では、前年同月差で主に「運輸業、郵便業」(70人)、「製造業」(28人)、「宿泊業、飲食サービス業」(28人)、「サービス業(他に分類されないもの)」(22人)が増加した。

一方、主に「医療、福祉」(40人)、「卸売業、小売業」(18人)、「建設業」(16人)が減少した。

### ③ 就職の動向

☆ **管内の就職件数は128件**で、前年同月比6件(4.9%)の増加となった。新規就職率は前年同月に比べ3.2<sup>ポイント</sup>減少し、32.2%(全道平均22.4%)となった。

### ④ 有効求人倍率の動向(原数値)

☆ **管内の有効求人倍率(パート含む常用)は「1.36倍」**。

前年同月(1.44倍)より0.08<sup>ポイント</sup>下降し、4か月連続で前年同月を下回った。

※ 前年同月比で、有効求職者数は3か月連続で減少、有効求人数は4か月連続で減少となった。

☆ **北海道の有効求人倍率(パート含む常用)は「0.93倍」**。

前月(0.88倍)より0.05<sup>ポイント</sup>上昇し、前年同月(1.00倍)を0.07<sup>ポイント</sup>下回った。

※ 道内の雇用情勢は、持ち直しの動きに弱さがみられる。

引き続き、物価上昇等が雇用に与える影響に留意する必要がある。

## II 完全失業率（令和6年6月）

☆ **全国の完全失業率は2.5%(男性2.6%、女性2.4%)**

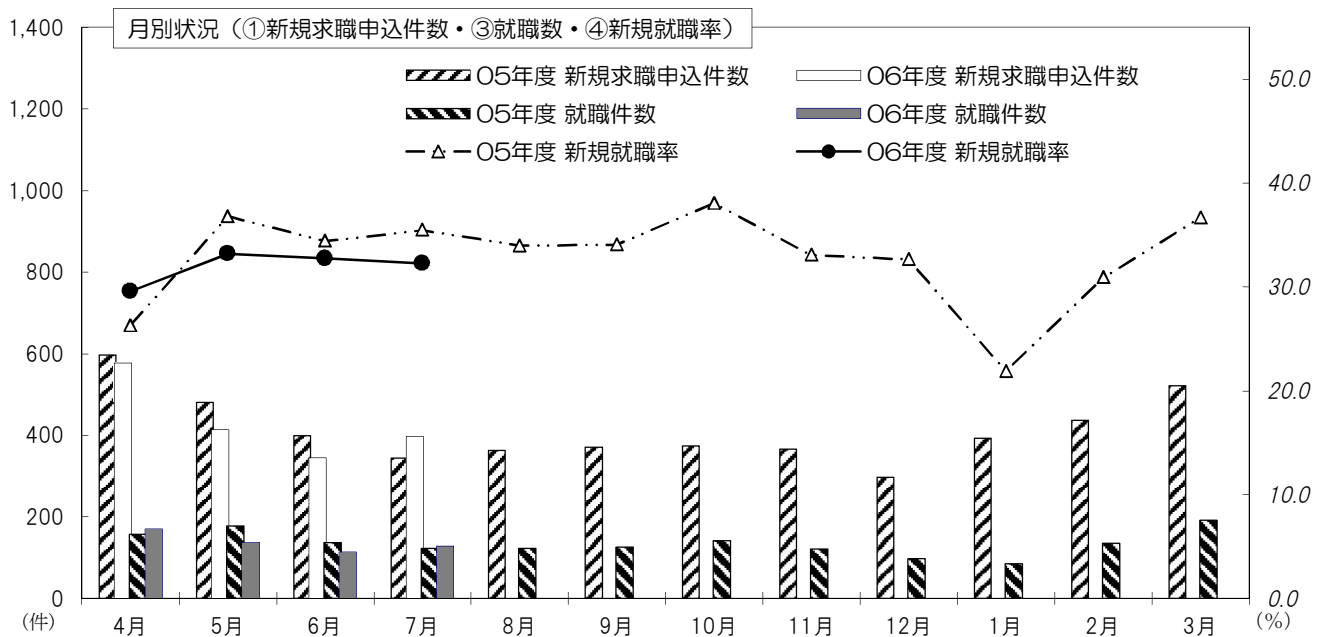
完全失業者数は181万人。前年同月に比べ2万人の増加。3か月連続の増加。就業者数は6822万人、前年同月に比べ37万人の増加となった。なお年齢別の完全失業者数は、男性は「25～34歳」、「45～54歳」及び「55歳～64歳」の年齢階級で、前年同月に比べ減少。女性は「15～24歳」を除く全ての年齢階級で、前年同月に比べ増加した。(7月30日公表、総務省統計局「労働力調査(基本集計) 令和6年6月分の概要」)

☆ **北海道の令和6年4～6月期平均の完全失業率は「3.0%(男性3.0%、女性2.9%)」**

前年同期より0.2<sup>ポイント</sup>低下した。(令和6年8月公表、北海道総合政策部計画局統計課「労働力調査結果 令和6年4～6月期平均」)

Ⅲ 職業紹介関係主要指標(\*新規求人・求職状況) <パート含む常用>

項目 年度・月	①新規求職 申込件数		パート		②新規求人数		パート		③就職件数		パート		④新規就職率 〈③/①〉	
	前年比(%)		前年比		前年比		前年比		前年比		前年比		前年差	
3年度	4,978	▲4.6	1,775	▲2.5	9,237	+2.4	3,363	+0.4	1,504	+0.6	626	+6.3	30.2	+1.6
4年度	5,067	+1.8	1,854	+4.5	9,803	+6.1	3,606	+7.2	1,595	+6.1	688	+9.9	31.5	+1.3
5年度	4,939	▲2.5	1,894	+2.2	10,750	+9.7	3,998	+10.9	1,614	+1.2	694	+0.9	32.7	+1.2
4月	597	+1.7	261	+14.0	967	+6.1	296	▲9.8	157	▲8.2	58	▲22.7	26.3	▲2.8
5月	481	+5.0	189	+2.7	853	+17.8	329	+36.5	177	+11.3	78	+18.2	36.8	+2.1
6月	398	▲5.5	148	▲6.9	930	+4.4	375	+11.9	137	+0.0	67	+15.5	34.4	+1.9
7月	344	+4.9	137	+19.1	952	+36.4	308	+48.1	122	+3.4	41	▲10.9	35.5	▲0.5
8月	362	▲11.5	121	▲20.4	869	+13.0	321	+9.2	123	+1.7	44	▲8.3	34.0	+4.4
9月	370	▲9.5	153	+6.3	805	▲12.8	333	▲10.0	126	▲9.4	57	▲6.6	34.1	+0.1
10月	373	▲4.4	141	+3.7	1,077	+36.5	382	+68.3	142	▲0.7	56	▲9.7	38.1	+1.4
11月	366	+4.0	141	+2.2	706	▲2.5	268	▲1.8	121	+7.1	53	+6.0	33.1	+1.0
12月	297	+0.3	113	+21.5	797	+8.0	336	+10.2	97	+5.4	51	+75.9	32.7	+1.6
1月	393	▲8.6	150	▲8.0	1,053	+40.6	356	+56.1	86	+16.2	34	+30.8	21.9	+4.7
2月	437	+7.1	161	+13.4	700	▲10.8	228	▲19.1	135	+40.6	66	+50.0	30.9	+7.4
3月	521	▲10.0	179	▲10.1	1,041	▲5.5	466	▲9.5	191	▲17.7	89	▲27.6	36.7	▲3.4
6年度														
4月	578	▲3.2	275	+5.4	955	▲1.2	345	+16.6	171	+8.9	75	+29.3	29.6	+3.3
5月	413	▲14.1	162	▲14.3	664	▲22.2	259	▲21.3	137	▲22.6	59	▲24.4	33.2	▲3.6
6月	345	▲13.3	113	▲23.6	720	▲22.6	266	▲29.1	113	▲17.5	49	▲26.9	32.8	▲1.7
7月	397	+15.4	154	+12.4	1,031	+8.3	341	+10.7	128	+4.9	48	+17.1	32.2	▲3.2
8月														
9月														
10月														
11月														
12月														
1月														
2月														
3月														
累計	1,733	▲4.8	704	▲4.2	3,370	▲9.0	1,211	▲7.4	549	▲7.4	231	▲5.3	31.7	▲0.9
前年同期	1,820	*	735	*	3,702	*	1,308	*	593	*	244	*	32.6	*



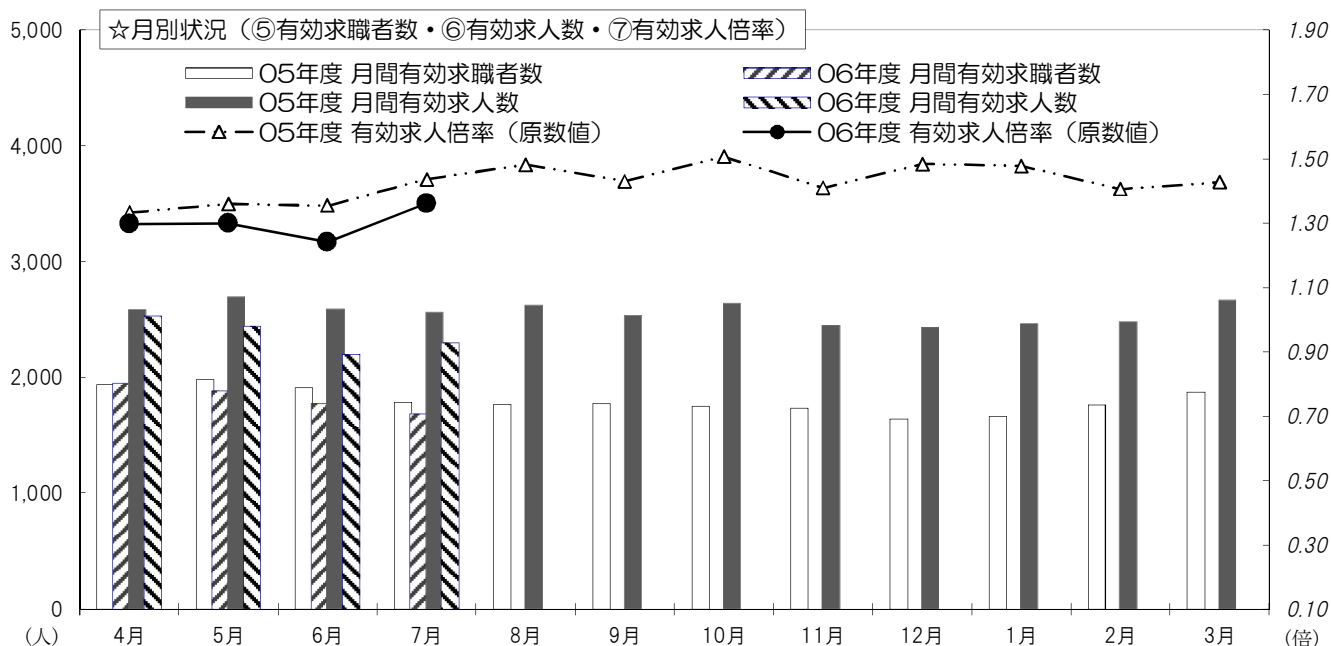
(注) ハローワークインターネットサービスの機能拡充に伴う令和3年9月以降の取扱については、表紙の(注)を参照。

Ⅳ 職業紹介関係主要指標(有効 求人・求職状況) <パート含む常用>

項目	⑤月間有効求職者数		⑥月間有効求人人数		⑦有効求人倍率(原数値)						完全失業率			
	前年比	前年比	前年比	前年比	小樽 前年差	北海道 前年差	全国 前年差	北海道(原数値) 前年差	全国(季節調整値) *前月差	北海道(原数値) 前年差	全国(季節調整値) *前月差			
3年度	1,912	▲3.4	2,135	+3.0	1.12	+0.07	0.98	+0.02	1.05	+0.04	3.0	+0.0	2.8	+0.0
4年度	1,806	▲5.6	2,271	+6.4	1.26	+0.14	1.09	+0.11	1.19	+0.14	3.2	+0.2	2.6	▲0.2
5年度	1,799	▲0.4	2,560	+12.7	1.42	+0.16	1.00	▲0.09	1.17	▲0.02	2.8	▲0.4	2.6	+0.0
4月	1,939	▲5.0	2,583	+10.7	1.33	+0.19	0.97	▲0.03	1.13	+0.07			2.6	▲0.2
5月	1,982	▲2.4	2,694	+10.7	1.36	+0.16	0.95	▲0.05	1.10	+0.04			2.6	+0.0
6月	1,913	▲0.4	2,591	+10.3	1.35	+0.13	0.97	▲0.07	1.12	+0.03	3.2	▲0.5	2.5	▲0.1
7月	1,784	+2.9	2,561	+19.1	1.44	+0.20	1.00	▲0.10	1.15	+0.00			2.7	+0.2
8月	1,770	+0.6	2,621	+18.3	1.48	+0.22	1.01	▲0.11	1.17	▲0.01			2.7	+0.0
9月	1,773	▲0.1	2,535	+12.0	1.43	+0.15	1.01	▲0.15	1.18	▲0.02	2.8	▲0.3	2.6	▲0.1
10月	1,752	▲1.2	2,639	+12.6	1.51	+0.19	1.02	▲0.14	1.19	▲0.04			2.5	▲0.1
11月	1,737	+0.9	2,447	+7.3	1.41	+0.09	1.04	▲0.15	1.20	▲0.07			2.5	+0.0
12月	1,641	+1.1	2,433	+14.5	1.48	+0.17	1.04	▲0.13	1.23	▲0.08	2.7	+0.0	2.4	▲0.1
1月	1,667	+0.1	2,463	+18.9	1.48	+0.24	1.00	▲0.11	1.21	▲0.08			2.4	+0.0
2月	1,764	+3.6	2,479	+13.7	1.41	+0.13	1.00	▲0.08	1.20	▲0.07			2.6	+0.2
3月	1,870	▲2.8	2,668	+6.5	1.43	+0.13	0.99	▲0.06	1.17	▲0.05	2.4	▲0.2	2.6	+0.0
6年度									*	*	*	*	*	*
4月	1,950	+0.6	2,528	▲2.1	1.30	▲0.03	0.91	▲0.06	1.08	▲0.05			2.6	+0.0
5月	1,881	▲5.1	2,443	▲9.3	1.30	▲0.06	0.89	▲0.06	1.05	▲0.05			2.6	+0.0
6月	1,774	▲7.3	2,200	▲15.1	1.24	▲0.11	0.88	▲0.09	1.06	▲0.06	3.0	▲0.2	2.5	▲0.1
7月	1,689	▲5.3	2,299	▲10.2	1.36	▲0.08	0.93	▲0.07	1.11	▲0.04				
8月														
9月														
10月														
11月														
12月														
1月														
2月														
3月														
累計	1,824	▲4.3	2,368	▲9.2	1.30	▲0.07	0.90	▲0.07	*	*	*	*	*	*
前年同期	1,905	*	2,607	*	1.37	*	0.97	*	*	*	*	*	*	*

年度計・累計は月平均値(小数点以下第1位四捨五入)を計上。

(注) 前年(月)差・年度計は表示桁数・四捨五入など、端数処理の関係上、表示数値の計算と合致しない場合あり。  
 全国完全失業率(季節調整値)は、毎年1月分結果公表時に、再計算・改定される場合あり。  
 ハローワークインターネットサービスの機能拡充に伴う令和3年9月以降の取扱いについては、表紙の(注)を参照。



V 新規求人状況（産業別）〈パート含む常用〉

※(パート)は内数。

令和6年7月

産業分類	当 月		前年同月		前年比 (%)		今年度累計		前年度累計		前年比 (%)	
	区分	(パート)	(パート)	(パート)	(パート)	(パート)	(パート)	(パート)	(パート)	(パート)	(パート)	(パート)
AB 農・林・漁業	5	-	-	-	-	-	11	(2)	8	(2)	+37.5	+0.0
C 鉱業、採石業、砂利採取業	1	(1)	1	(1)	+0.0	+0.0	2	(2)	6	(2)	▲66.7	+0.0
D 建設業	42	-	58	-	▲27.6	-	192	(4)	252	(4)	▲23.8	+0.0
E 製造業	105	(36)	77	(24)	+36.4	+50.0	306	(91)	368	(126)	▲16.8	▲27.8
食料品	55	(17)	36	(14)	+52.8	+21.4	176	(56)	211	(82)	▲16.6	▲31.7
飲料・たばこ・飼料	3	(3)	3	-	+0.0	-	8	(5)	14	(6)	▲42.9	▲16.7
繊維工業	18	(5)	15	(5)	+20.0	+0.0	40	(11)	41	(10)	▲2.4	+10.0
木材・木製品	-	-	1	-	-	-	4	-	5	-	▲20.0	-
家具・装備品	1	-	1	-	+0.0	-	5	-	3	-	+66.7	-
パルプ・紙・紙加工品	1	(1)	1	-	+0.0	-	2	(1)	7	-	▲71.4	-
印刷・関連連業	-	-	-	-	-	-	2	-	1	-	+100.0	-
化学工業	-	-	-	-	-	-	3	(1)	2	-	+50.0	-
石油製品・石炭製品	-	-	-	-	-	-	-	-	-	-	-	-
プラスチック製品	14	(8)	8	(1)	+75.0	+700.0	22	(10)	36	(20)	▲38.9	▲50.0
ゴム製品	3	(2)	2	-	+50.0	-	7	(4)	9	(1)	▲22.2	+300.0
窯業・土石製品	-	-	2	-	-	-	-	-	4	-	-	-
鉄鋼業	-	-	-	-	-	-	3	-	3	-	+0.0	-
非鉄金属製造業	-	-	-	-	-	-	-	-	-	-	-	-
金属製品	8	-	3	(1)	+166.7	-	20	-	15	(1)	+33.3	-
はん用機械器具	-	-	-	-	-	-	2	-	1	-	+100.0	-
生産用機械器具	1	-	2	(1)	▲50.0	-	6	-	8	(3)	▲25.0	-
電気機械器具	-	-	3	(2)	-	-	4	(3)	5	(2)	▲20.0	+50.0
情報通信機械器具	-	-	-	-	-	-	-	-	-	-	-	-
輸送用機械器具	-	-	-	-	-	-	-	-	-	-	-	-
その他の製造業	1	-	-	-	-	-	1	-	3	(1)	▲66.7	-
F 電気・ガス・水道	3	-	-	-	-	-	6	(1)	-	-	-	-
G 情報通信業	-	-	-	-	-	-	4	(4)	4	(3)	+0.0	+33.3
H 運輸、郵便業	121	(11)	51	(5)	+137.3	+120.0	329	(49)	240	(38)	+37.1	+28.9
道路旅客運送業	87	(8)	25	-	+248.0	-	212	(42)	124	(24)	+71.0	+75.0
道路貨物運送業	33	(3)	21	-	+57.1	-	98	(4)	102	(5)	▲3.9	▲20.0
I 卸売・小売業	202	(46)	220	(53)	▲8.2	▲13.2	552	(133)	592	(172)	▲6.8	▲22.7
卸売業	37	(13)	22	(7)	+68.2	+85.7	99	(32)	81	(30)	+22.2	+6.7
小売業	165	(33)	198	(46)	▲16.7	▲28.3	453	(101)	511	(142)	▲11.4	▲28.9
J 金融・保険業	-	-	2	-	-	-	5	(2)	6	(2)	▲16.7	+0.0
K 不動産、物品賃貸業	9	(3)	9	(3)	+0.0	+0.0	33	(13)	59	(34)	▲44.1	▲61.8
L 学術、専門技術サービス業	2	-	15	(7)	▲86.7	-	21	(8)	35	(13)	▲40.0	▲38.5
M 宿泊、飲食サービス業	80	(45)	52	(35)	+53.8	+28.6	219	(153)	244	(172)	▲10.2	▲11.0
宿泊業	23	(4)	29	(20)	▲20.7	▲80.0	94	(56)	138	(94)	▲31.9	▲40.4
飲食店	57	(41)	23	(15)	+147.8	+173.3	114	(87)	100	(73)	+14.0	+19.2
N 生活関連サービス業	19	(4)	13	(5)	+46.2	▲20.0	94	(30)	75	(27)	+25.3	+11.1
O 教育、学習支援業	9	(8)	9	(5)	+0.0	+60.0	30	(20)	43	(25)	▲30.2	▲20.0
P 医療、福祉	298	(116)	338	(110)	▲11.8	+5.5	1,191	(509)	1,372	(493)	▲13.2	+3.2
医療業	107	(24)	125	(20)	▲14.4	+20.0	438	(146)	529	(129)	▲17.2	+13.2
社会福祉・介護事業	191	(92)	213	(90)	▲10.3	+2.2	751	(361)	840	(362)	▲10.6	▲0.3
Q 複合サービス事業	12	-	17	-	▲29.4	-	46	(3)	34	(2)	+35.3	+50.0
R サービス業	59	(26)	37	(15)	+59.5	+73.3	181	(86)	221	(87)	▲18.1	▲1.1
ST 公務・その他	64	(45)	53	(45)	+20.8	+0.0	148	(101)	143	(106)	+3.5	▲4.7
産業別計	1,031	(341)	952	(308)	+8.3	+10.7	3,370	(1,211)	3,702	(1,308)	▲9.0	▲7.4

(注) 令和6年4月以降については令和5年7月改定の「日本標準産業分類」に基づく区分、令和6年3月以前については平成25年10月改定の「日本標準産業分類」に基づく区分

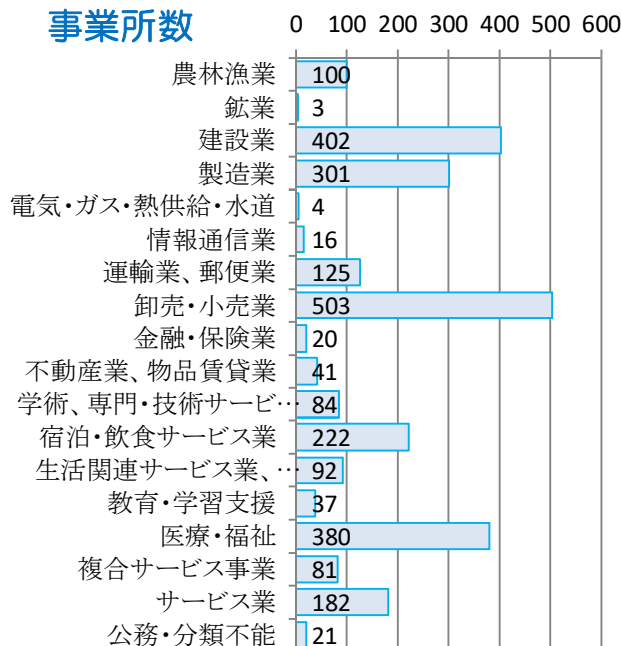
## VI 雇用保険関係主要指標(給付関係)

(支給金額 単位:千円)各月四捨五入のため年度計と一致しない場合あり。

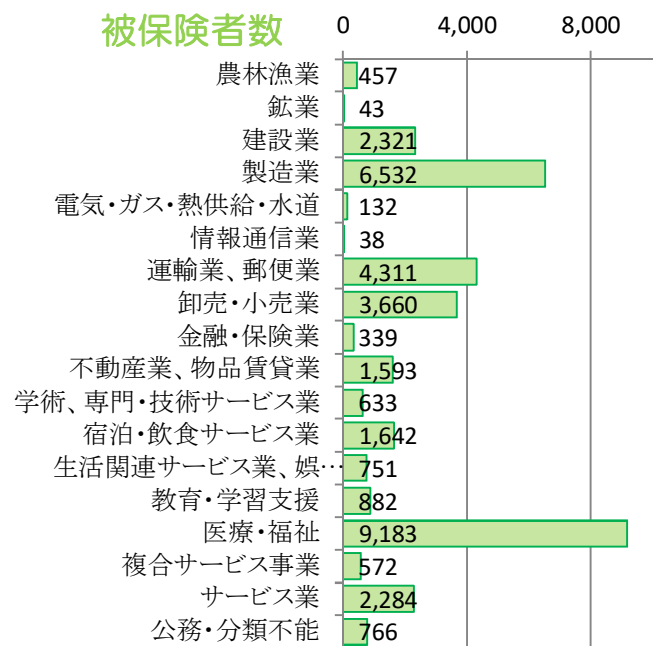
項目 年度・月	①一般求職者給付(基本手当)						②高年齢求職者給付金				③短期雇用特例一時金					
	資格決定件数		実人員	支給金額	資格決定件数		受給者数	支給金額	資格決定件数			受給者数	支給金額			
	前年比(%)	小樽本所			余市分室	前年比(%)			小樽本所	余市分室						
3年度	1,607	▲10.3	1,369	238	6,467	744,605	600	+0.3	588	122,166	992	▲5.3	479	513	1,009	203,732
4年度	1,706	+6.2	1,446	260	6,299	726,601	651	+8.5	653	137,566	910	▲8.3	440	470	921	190,637
5年度	1,624	▲4.8	1,381	243	6,595	786,731	674	+3.5	677	144,317	805	▲11.5	359	446	828	174,151
4年 7月	124	▲7.5	104	20	544	60,245	45	+12.5	63	13,427	10	▲61.5	1	9	19	3,155
8月	124	+5.1	107	17	578	71,022	38	+40.7	42	8,343	57	▲10.9	3	54	51	8,330
9月	151	+36.0	123	28	566	66,510	46	+9.5	47	9,809	1	▲75.0	0	1	12	1,894
10月	134	+0.8	109	25	559	61,503	35	▲20.5	27	5,745	9	+80.0	6	3	4	973
11月	113	▲3.4	95	18	522	63,996	43	+0.0	47	9,188	118	▲15.1	40	78	30	5,972
12月	102	+24.4	73	29	507	56,436	39	+14.7	31	6,897	225	▲12.8	125	100	124	24,674
1月	138	+12.2	117	21	485	61,594	55	+7.8	53	10,293	126	▲16.0	76	50	263	55,486
2月	125	+1.6	112	13	503	52,835	40	+5.3	43	9,042	34	+70.0	17	17	64	13,030
3月	174	+22.5	159	15	506	61,240	57	+1.8	54	12,382	160	+5.3	95	65	74	15,492
5年 4月	211	+3.4	180	31	510	53,771	111	▲8.3	85	17,694	114	▲13.0	40	74	208	46,624
5月	190	+7.3	164	26	593	76,721	88	+22.2	111	23,331	24	+9.1	15	9	25	5,686
6月	142	+1.4	124	18	592	68,564	45	▲25.0	48	9,859	18	+5.9	6	12	25	4,646
7月	122	▲1.6	100	22	625	70,826	43	▲4.4	57	13,309	7	▲30.0	2	5	11	1,870
8月	134	+8.1	116	18	642	90,397	42	+10.5	34	7,051	54	▲5.3	3	51	46	7,937
9月	134	▲11.3	110	24	575	67,586	40	▲13.0	40	9,281	0	▲100.0	0	0	12	2,006
10月	124	▲7.5	99	25	574	65,379	55	+57.1	41	8,460	12	+33.3	4	8	2	425
11月	124	+9.7	101	23	534	64,886	42	▲2.3	50	10,097	121	+2.5	42	79	20	4,324
12月	107	+4.9	93	14	495	56,578	43	+10.3	35	6,859	226	+0.4	117	109	143	29,363
1月	123	▲10.9	108	15	513	63,819	71	+29.1	57	11,635	86	▲31.7	52	34	219	47,033
2月	100	▲20.0	87	13	485	56,560	42	+5.0	65	14,692	38	+11.8	12	26	64	13,495
3月	113	▲35.1	99	14	457	51,643	52	▲8.8	54	12,051	105	▲34.4	66	39	53	10,740
6年 4月	211	+0.0	163	48	523	55,273	122	+9.9	92	19,833	107	▲6.1	39	68	161	36,928
5月	146	▲23.2	123	23	536	65,730	67	▲23.9	94	21,718	17	▲29.2	12	5	35	7,825
6月	130	▲8.5	110	20	521	58,189	36	▲20.0	41	8,326	12	▲33.3	3	9	14	2,692
7月	137	+12.3	124	13	538	69,185	56	+30.2	50	11,647	18	+157.1	3	15	16	2,977
今年度累計	624	▲6.2	520	104	530	248,378	281	▲2.1	277	61,523	154	▲5.5	57	97	226	50,422
前年同期	665	*	568	97	580	269,882	287	*	301	64,193	163	*	63	100	269	58,827

(注)①一般求職者給付(基本手当)実人員の今年度累計は各月の平均値(小数点以下四捨五入)、直近の25ヵ月分を掲載。

### 事業所数



### 被保険者数





## Ⅶ 雇用保険関係主要指標(適用関係)

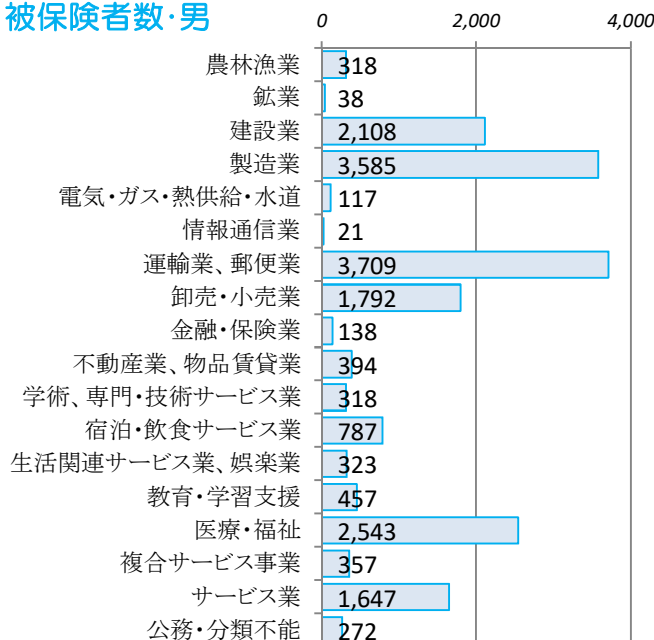
項目 年・月	①適用事業所数※			②被保険者数(全数) ※				一般被保険者	高年齢	短期特例
	前年比	小樽本所	余市分室	前年比	小樽本所	余市分室	前年比	前年比	前年比	
4年7月	2,607 ▲0.1	2,056	551	37,356 ▲1.8	32,113	5,243	31,881 ▲2.2	4,512 +2.4	963 ▲6.2	
5年7月	2,616 +0.3	2,063	553	36,440 ▲2.5	31,307	5,133	31,027 ▲2.7	4,496 ▲0.4	917 ▲4.8	
6年7月	2,614 ▲0.1	2,054	560	36,139 ▲0.8	30,902	5,237	30,752 ▲0.9	4,586 +2.0	801 ▲12.6	

※ ①適用事業所数、②被保険者数は月末現在

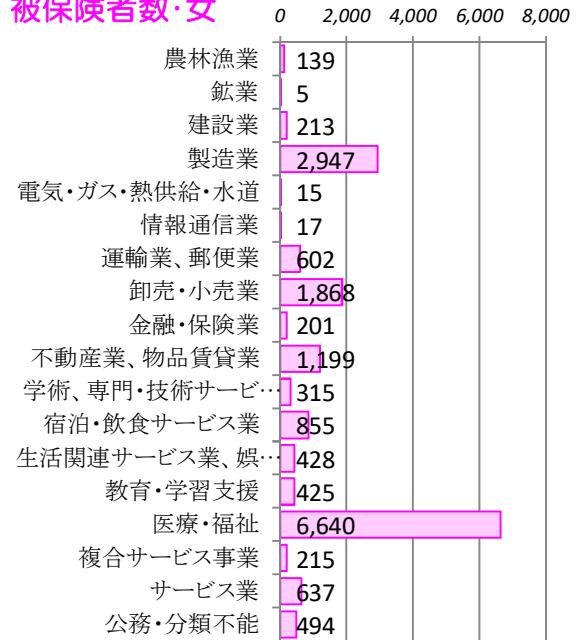
※ 直近の25ヵ月分を掲載

項目 年度・月	③資格取得者数(全数)						④資格喪失者数(全数)						
	前年比	小樽本所	余市分室	一般	高年齢	短期特例	前年比(%)	小樽本所	余市分室	一般	事業主都合	前年比	高年齢
3年度	6,428 ▲8.0	5,106	1,322	4,821	396	1,211	7,060 ▲1.8	5,617	1,443	4,931	352 ▲37.1	915	1,214
4年度	6,711 +4.4	5,092	1,619	5,053	440	1,218	7,515 +6.4	5,879	1,636	5,393	435 +23.6	997	1,125
5年度	6,893 +2.7	5,182	1,711	5,255	451	1,187	7,064 ▲6.0	5,598	1,466	4,987	301 ▲30.8	981	1,096
4年 7月	582 +22.8	475	107	385	42	155	521 ▲7.8	420	101	417	18 ▲60.0	79	25
8月	457 +17.2	340	117	367	24	66	527 +0.6	414	113	380	14 ▲39.1	77	70
9月	406 ▲1.5	305	101	323	20	63	443 +1.6	377	66	372	48 +500.0	59	12
10月	459 +6.0	379	80	395	35	29	569 ▲4.7	489	80	459	21 ▲25.0	77	33
11月	417 ▲3.7	334	83	353	44	20	723 +12.6	476	247	383	45 +309.1	85	255
12月	403 +1.5	310	93	326	36	41	696 +14.3	499	197	324	18 +80.0	64	308
1月	315 ▲1.3	271	44	291	21	3	599 +0.8	509	90	426	17 +0.0	99	74
2月	297 +11.2	255	42	262	30	5	417 +8.0	346	71	332	23 ▲55.8	59	26
3月	543 +32.8	374	169	461	29	53	658 +5.1	539	119	462	69 +81.6	85	111
5年 4月	1,313 +10.2	1,034	279	947	62	304	1,127 ▲16.3	880	247	826	51 ▲57.5	182	119
5月	973 ▲3.9	702	271	682	52	239	575 ▲2.5	502	73	445	16 ▲42.9	85	45
6月	657 +4.6	471	186	391	34	232	550 +29.4	389	161	443	26 +85.7	64	43
7月	502 ▲13.7	397	105	386	38	78	493 ▲5.4	399	94	411	35 +94.4	62	20
8月	406 ▲11.2	344	62	330	33	43	466 ▲11.6	359	107	354	32 +128.6	53	59
9月	470 +15.8	357	113	371	42	57	458 +3.4	390	68	365	44 ▲8.3	71	22
10月	472 +2.8	376	96	402	30	40	482 ▲15.3	408	74	347	23 +9.5	85	50
11月	443 +6.2	293	150	352	32	59	639 ▲11.6	459	180	323	19 ▲57.8	66	250
12月	412 +2.2	283	129	341	41	30	705 +1.3	523	182	349	14 ▲22.2	75	281
1月	420 +33.3	302	118	333	36	51	596 ▲0.5	484	112	430	13 ▲23.5	93	73
2月	422 +42.1	302	120	388	21	13	428 +2.6	353	75	330	15 ▲34.8	62	36
3月	403 ▲25.8	321	82	332	30	41	545 ▲17.2	452	93	364	13 ▲81.2	83	98
6年 4月	1,121 ▲14.6	911	210	891	56	174	1,070 ▲5.1	814	256	766	33 ▲35.3	206	98
5月	992 +2.0	696	296	627	47	318	565 ▲1.7	370	195	449	15 ▲6.3	67	49
6月	579 ▲11.9	451	128	365	52	162	493 ▲10.4	322	171	420	10 ▲61.5	43	30
7月	586 +16.7	404	182	448	43	95	514 +4.3	408	106	379	7 ▲80.0	76	59
今年度累計	3,278 ▲4.8	2,462	816	2,331	198	749	2,642 ▲3.8	1,914	728	2,014	65 ▲49.2	392	236
前年同期	3,445 *	2,604	841	2,406	186	853	2,745 *	2,170	575	2,125	128 *	393	227

### 被保険者数・男



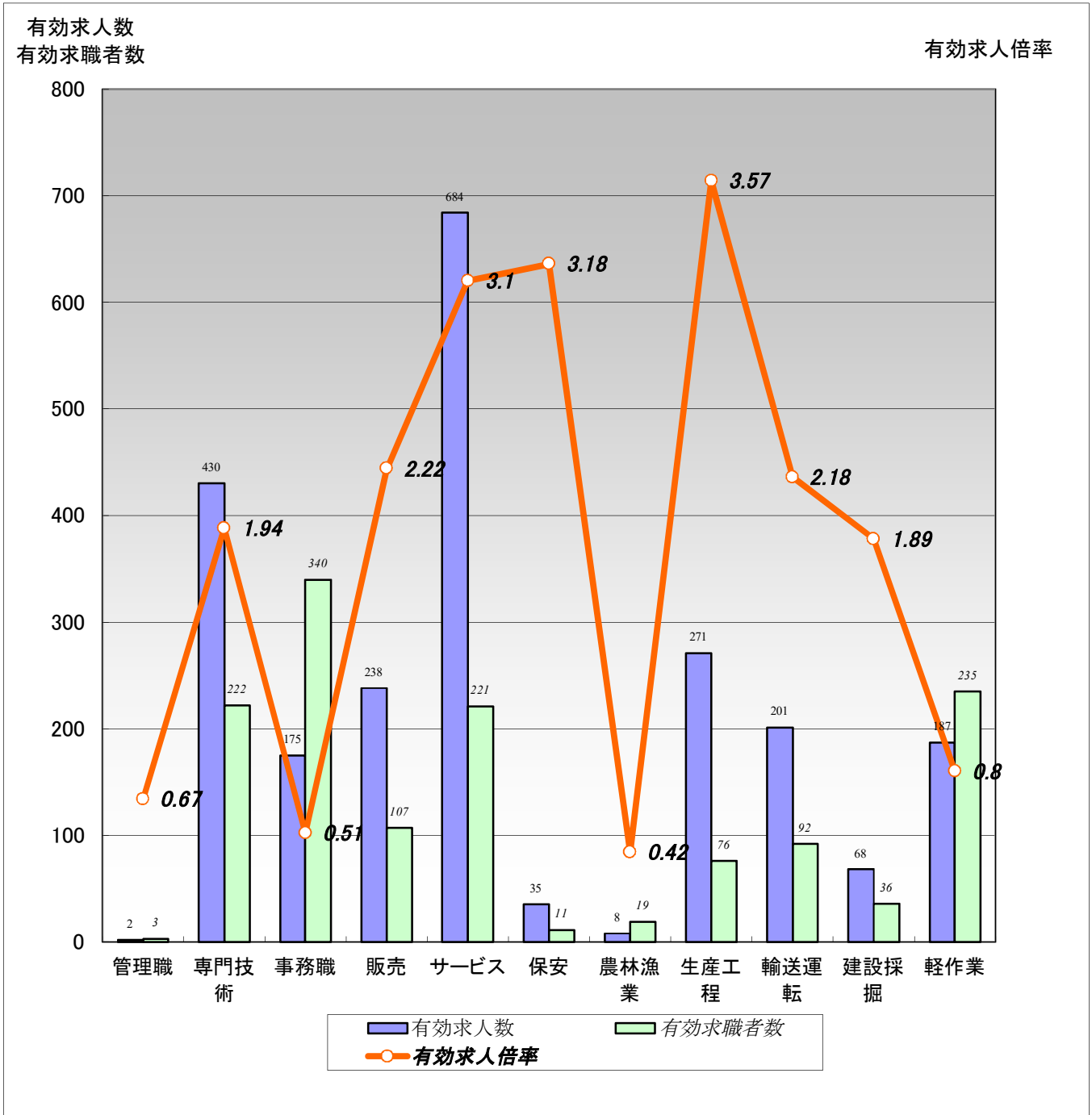
### 被保険者数・女



# 【職業別】求人・求職バランスシート(パート含む常用)

ハローワーク小樽  
パート含む常用

[令和6年7月内容]



	職業計	管理職	専門技術	事務職	販売	サービス	保安	農林漁業	生産工程	輸送運転	建設採掘	軽作業
有効求人人数	2,299	2	430	175	238	684	35	8	271	201	68	187
有効求職者数	1,689	3	222	340	107	221	11	19	76	92	36	235
有効求人倍率	1.36	0.67	1.94	0.51	2.22	3.10	3.18	0.42	3.57	2.18	1.89	0.80

- (注) 1.新規学校卒業者を除くパート含む常用雇用状況を表示。  
 2.有効求人倍率は、有効求人人数÷有効求職者数で、求職者1人あたりの求人数を表す。  
 また、分母である有効求職者数が0の場合は、求人倍率が計算できないため、求人数÷1として表示。  
 3.ハローワークインターネットサービスの機能拡充に伴い、令和3年9月以降の数値には、ハローワークに来所せず、オンライン上で求職登録した求職者数が含まれている。



# 【職業別】求人・求職・賃金状況(パート含む常用)

ハローワーク小樽  
(単位:人、倍、円)

[令和6年7月内容]

	月間有効 求人倍率	月間有効 求人数	月間有効 求職者数	一般		パート	
				新規求人賃金	新規求職希望賃金	新規求人賃金	新規求職希望賃金
職業計	1.36	2,299	1,689	193,054	200,601	1,067	1,072
管理的職業	0.67	2	3	0	0	0	1,150
専門的・技術的職業	1.94	430	222	207,756	241,875	1,247	1,564
開発・製造技術者	0.55	6	11	201,000	300,000	0	1,000
建築・土木・測量技術者	3.83	46	12	210,667	220,000	0	0
情報処理・通信技術者	0.04	1	23	200,000	200,000	0	0
医師、薬剤師等	0.88	7	8	251,940	350,000	0	3,500
看護師、保健師等	2.85	148	52	220,678	272,222	1,457	1,725
医療技術者、栄養士等	1.58	38	24	209,684	200,000	1,268	1,100
保育士、福祉相談員等	3.49	164	47	195,304	214,444	1,072	1,040
事務的職業	0.51	175	340	182,929	192,558	1,040	1,076
一般事務員	0.44	132	297	181,424	194,103	1,041	1,084
会計・経理事務員	0.68	17	25	174,450	186,667	1,019	960
営業・販売事務員	1.38	11	8	185,325	150,000	1,100	0
販売の職業	2.22	238	107	189,631	188,235	991	960
販売店員、訪問販売員	2.69	199	74	186,913	174,444	991	960
保険外交員、サービス外交員	2.00	4	2	0	180,000	0	0
営業員	1.13	35	31	202,800	207,143	0	960
サービスの職業	3.10	684	221	185,015	189,459	1,051	1,001
ホームヘルパー、ケアワーカー	4.13	285	69	179,042	184,167	1,064	1,020
看護助手、歯科助手等	4.36	61	14	161,600	160,000	1,050	0
調理人、調理見習	1.69	100	59	200,319	182,500	1,018	986
給仕、接客サービス員	3.16	142	45	196,666	218,000	1,049	973
マンション、駐車場等管理人	0.25	3	12	134,507	155,000	960	1,000
保安の職業	3.18	35	11	217,000	180,000	1,103	0
警備員	3.18	35	11	217,000	180,000	1,103	0
農林漁業の職業	0.42	8	19	183,500	193,333	1,000	1,000
生産工程の職業	3.57	271	76	185,738	190,000	1,028	990
生産機械制御・監視員	1.00	1	1	201,000	0	0	0
金属加工、溶接・溶断工	4.00	16	4	193,200	0	0	1,000
その他の製造加工作業員	3.04	158	52	173,493	178,000	1,038	987
機械組立工	1.00	5	5	265,000	0	0	0
整備工・修理工	8.10	81	10	192,515	275,000	1,000	0
製品検査工	7.00	7	1	0	0	960	0
塗装、CADオペレーター	1.00	3	3	200,000	200,000	0	0
輸送、機械運転の職業	2.18	201	92	209,550	212,778	983	1,001
自動車運転手	2.71	176	65	206,827	210,000	983	1,005
ボイラー・建設機械運転工	0.88	23	26	224,800	215,000	0	993
建設・採掘の職業	1.89	68	36	193,892	190,000	0	0
型枠大工、とび工	3.50	7	2	166,656	180,000	0	0
大工・左官	1.89	17	9	201,740	0	0	0
電気工事、電気配線工	1.18	13	11	181,667	0	0	0
建設・土木作業員	2.21	31	14	204,733	200,000	0	0
運搬・清掃・包装の職業	0.80	187	235	186,926	183,182	1,000	992
運搬、配達、倉庫作業員	1.19	38	32	204,438	194,000	1,080	0
清掃作業員	1.51	65	43	170,784	155,000	989	964
包装作業員	3.43	24	7	162,115	0	965	960
選別作業員、軽作業員	0.39	60	153	194,660	187,692	1,011	1,008

注) 1.新規学校卒業者を除くパート含む常用雇用状況を表示。

2.職業分類については、「日本標準職業分類」を使用している。

3.分母である有効求職者数が0の場合は、求人倍率が計算できないため、求人数÷1として表示。

4.新規求人賃金は令和6年7月に小樽のハローワークに申し込まれた新規求人の下限賃金の平均額を表示。

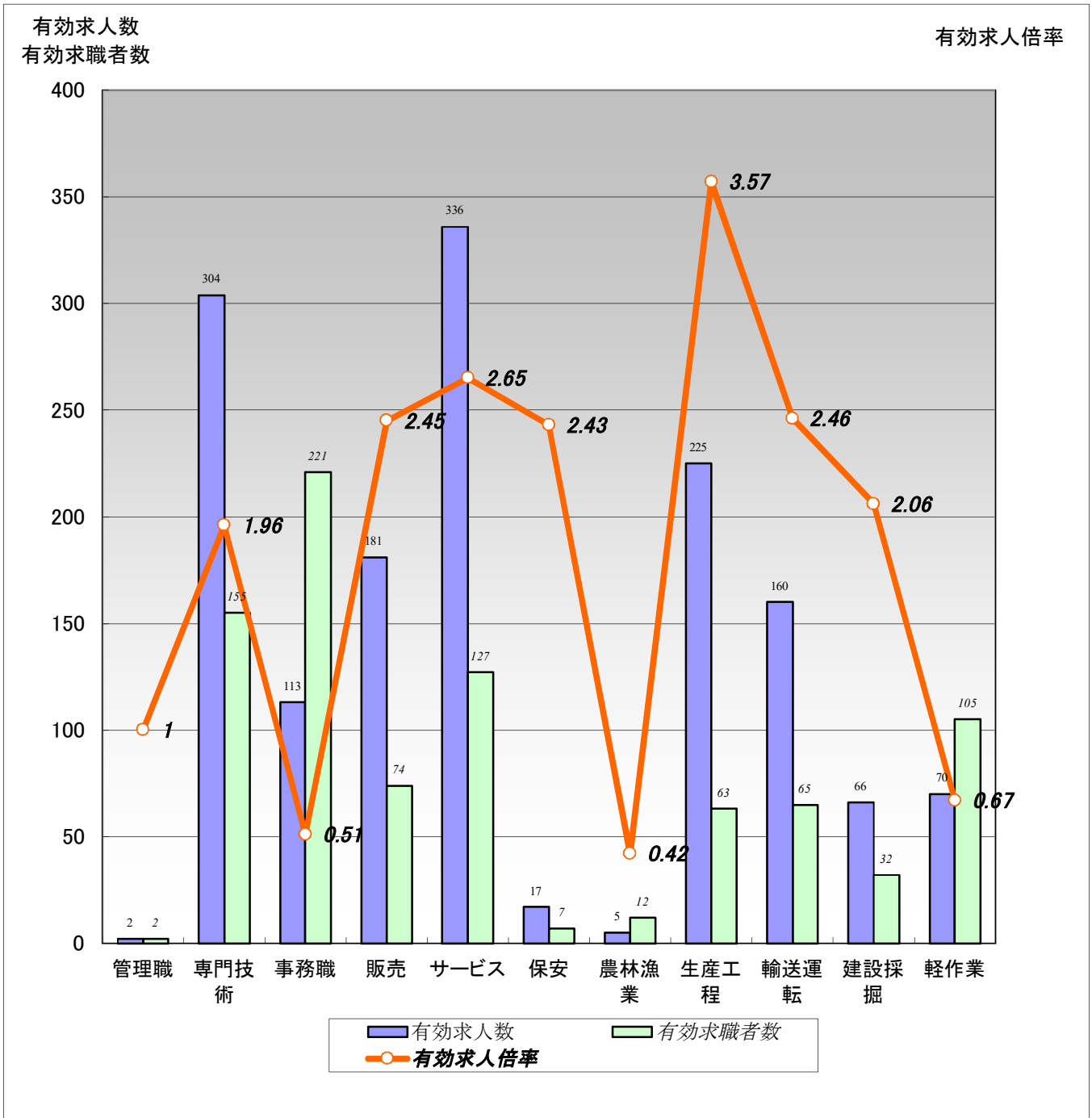
5.新規求職希望賃金は令和6年7月に小樽のハローワークに申し込まれた新規求職の希望賃金の平均額を表示。

6.ハローワークインターネットサービスの機能拡充に伴い、令和3年9月以降の数値には、ハローワークに来所せず、オンライン上で求職登録した求職者数が含まれている。

# 【職業別】求人・求職バランスシート(パート除く常用)

ハローワーク小樽  
パート除く常用

[令和6年7月内容]



	職業計	管理職	専門技術	事務職	販売	サービス	保安	農林漁業	生産工程	輸送運転	建設採掘	軽作業
有効求人人数	1,479	2	304	113	181	336	17	5	225	160	66	70
有効求職者数	1,038	2	155	221	74	127	7	12	63	65	32	105
有効求人倍率	1.42	1.00	1.96	0.51	2.45	2.65	2.43	0.42	3.57	2.46	2.06	0.67

(注)1.パート、新規学校卒業者を除く常用雇用状況を表示。

2.有効求人倍率は、有効求人人数÷有効求職者数で、求職者1人あたりの求人数を表す。

また、分母である有効求職者数が0の場合は、求人倍率が計算できないため、求人数÷1として表示。

3.ハローワークインターネットサービスの機能拡充に伴い、令和3年9月以降の数値には、ハローワークに来所せず、オンライン上で求職登録した求職者数が含まれている。

# 【職業別】求人・求職・賃金状況(パート除く常用)

ハローワーク小樽  
(単位:人、倍、円)

[令和6年7月内容]

	新規求人数	月間 有効求人数	新規求職 申込件数	月間 有効求職者数	有効求人倍率	新規求人賃金	新規求職 希望賃金
職業計	690	1,479	243	1,038	1.42	193,054	200,601
管理的職業	0	2	0	2	1.00	0	0
専門的・技術的職業	116	304	32	155	1.96	207,756	241,875
開発・製造技術者	1	6	2	8	0.75	201,000	300,000
建築・土木・測量技術者	15	46	1	10	4.60	210,667	220,000
情報処理・通信技術者	1	1	1	20	0.05	200,000	200,000
医師、薬剤師等	3	4	2	5	0.80	251,940	350,000
看護師、保健師等	40	92	9	32	2.88	220,678	272,222
医療技術者、栄養士等	10	27	2	14	1.93	209,684	200,000
保育士、福祉相談員等	45	112	9	27	4.15	195,304	214,444
事務的職業	45	113	47	221	0.51	182,929	192,558
一般事務員	34	81	41	192	0.42	181,424	194,103
会計・経理事務員	4	12	5	16	0.75	174,450	186,667
営業・販売事務員	2	8	1	6	1.33	185,325	150,000
販売の職業	126	181	18	74	2.45	189,631	188,235
販売店員、訪問販売員	111	142	10	44	3.23	186,913	174,444
保険外交員、サービス外交員	0	4	1	2	2.00	0	180,000
営業員	15	35	7	28	1.25	202,800	207,143
サービスの職業	136	336	38	127	2.65	185,015	189,459
ホームヘルパー、ケアワーカー	65	173	12	46	3.76	179,042	184,167
看護助手、歯科助手等	10	32	1	11	2.91	161,600	160,000
調理人、調理見習	28	48	9	27	1.78	200,319	182,500
給仕、接客サービス員	21	51	10	28	1.82	196,666	218,000
マンション、駐車場等管理人	1	2	2	6	0.33	134,507	155,000
保安の職業	5	17	1	7	2.43	217,000	180,000
警備員	5	17	1	7	2.43	217,000	180,000
農林漁業の職業	5	5	3	12	0.42	183,500	193,333
生産工程の職業	122	225	18	63	3.57	185,738	190,000
生産機械制御・監視員	1	1	0	1	1.00	201,000	0
金属加工、溶接・溶断工	9	16	0	3	5.33	193,200	0
その他の製造加工作業員	60	116	15	42	2.76	173,493	178,000
機械組立工	1	5	0	4	1.25	265,000	0
整備工・修理工	49	80	2	9	8.89	192,515	275,000
製品検査工	0	4	0	1	4.00	0	0
塗装、CADオペレーター	2	3	1	3	1.00	200,000	200,000
輸送、機械運転の職業	77	160	21	65	2.46	209,550	212,778
自動車運転手	68	138	10	43	3.21	206,827	210,000
ボイラー・建設機械運転工	9	20	10	21	0.95	224,800	215,000
建設・採掘の職業	21	66	3	32	2.06	193,892	190,000
型枠大工、とび工	4	7	1	2	3.50	166,656	180,000
大工・左官	6	15	0	8	1.88	201,740	0
電気工事、電気配線工	4	13	1	10	1.30	181,667	0
建設・土木作業員	7	31	1	12	2.58	204,733	200,000
運搬・清掃・包装の職業	37	70	24	105	0.67	186,926	183,182
運搬、配達、倉庫作業員	13	31	6	26	1.19	204,438	194,000
清掃作業員	9	14	4	12	1.17	170,784	155,000
包装作業員	8	15	0	1	15.00	162,115	0
選別作業員、軽作業員	7	10	14	66	0.15	194,660	187,692

注) 1.パート、新規学校卒業者を除く常用雇用状況を表示。

2.職業分類については、「日本標準職業分類」を使用している。

3.分母である有効求職者数が0の場合は、求人倍率が計算できないため、求人数÷1として表示。

4.新規求人賃金は令和6年7月に小樽のハローワークに申し込まれた新規求人の下限賃金の平均額を表示。

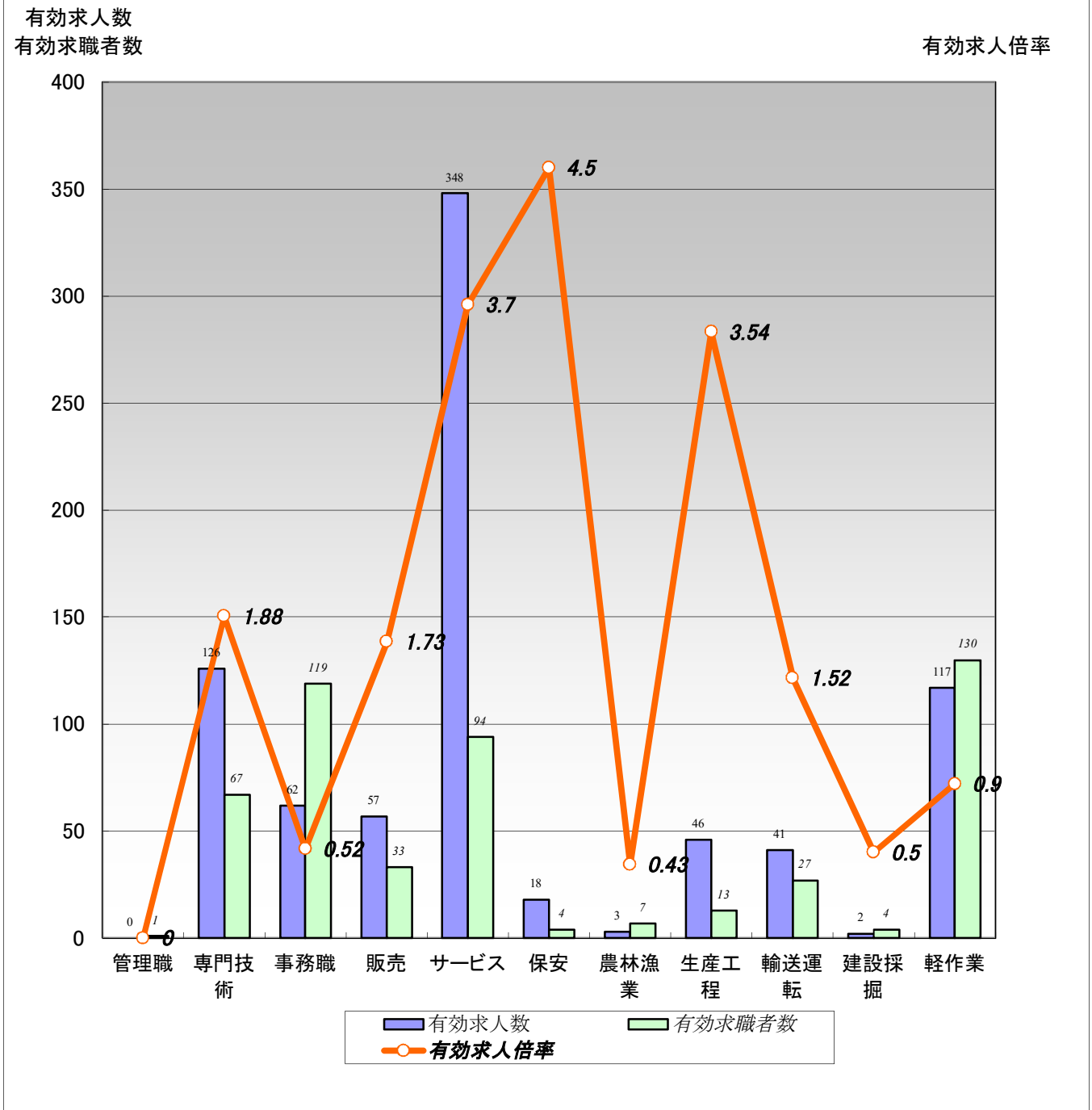
5.新規求職希望賃金は令和6年7月に小樽のハローワークに申し込まれた新規求職の希望賃金の平均額を表示。

6.ハローワークインターネットサービスの機能拡充に伴い、令和3年9月以降の数値には、ハローワークに来所せず、オンライン上で求職登録した求職者数が含まれている。

# 【職業別】求人・求職バランスシート(常用パート)

ハローワーク小樽  
常用パート

[令和6年7月内容]



	職業計	管理職	専門技術	事務職	販売	サービス	保安	農林漁業	生産工程	輸送運転	建設採掘	軽作業
有効求人数	820	0	126	62	57	348	18	3	46	41	2	117
有効求職者数	651	1	67	119	33	94	4	7	13	27	4	130
有効求人倍率	1.26	0.00	1.88	0.52	1.73	3.70	4.50	0.43	3.54	1.52	0.50	0.90

- (注) 1.新規学校卒業者を除く常用的パート雇用状況を表示。  
 2.有効求人倍率は、有効求人数÷有効求職者数で、求職者1人あたりの求人数を表す。  
 また、分母である有効求職者数が0の場合は、求人倍率が計算できないため、求人数÷1として表示。  
 3.ハローワークインターネットサービスの機能拡充に伴い、令和3年9月以降の数値には、ハローワークに来所せず、オンライン上で求職登録した求職者数が含まれている。

## 【職業別】求人・求職・賃金状況(常用パート)

ハローワーク小樽  
(単位:人、倍、円)

[令和6年7月内容]

	新規求人数	月間 有効求人人数	新規求職 申込件数	月間 有効求職者数	有効求人倍率	新規求人賃金	新規求職 希望賃金
職業計	341	820	154	651	1.26	1,067	1,072
管理的職業	0	0	1	1	0.00	0	1,150
専門的・技術的職業	43	126	17	67	1.88	1,247	1,564
開発・製造技術者	0	0	2	3	0.00	0	1,000
建築・土木・測量技術者	0	0	0	2	0.00	0	0
情報処理・通信技術者	0	0	0	3	0.00	0	0
医師、薬剤師等	0	3	2	3	1.00	0	3,500
看護師、保健師等	16	56	4	20	2.80	1,457	1,725
医療技術者、栄養士等	6	11	2	10	1.10	1,268	1,100
保育士、福祉相談員等	21	52	6	20	2.60	1,072	1,040
事務的職業	21	62	17	119	0.52	1,040	1,076
一般事務員	14	51	16	105	0.49	1,041	1,084
会計・経理事務員	3	5	1	9	0.56	1,019	960
営業・販売事務員	1	3	0	2	1.50	1,100	0
販売の職業	17	57	6	33	1.73	991	960
販売店員、訪問販売員	17	57	5	30	1.90	991	960
保険外交員、サービス外交員	0	0	0	0	0.00	0	0
営業員	0	0	1	3	0.00	0	960
サービスの職業	156	348	27	94	3.70	1,051	1,001
ホームヘルパー、ケアワーカー	52	112	6	23	4.87	1,064	1,020
看護助手、歯科助手等	5	29	0	3	9.67	1,050	0
調理人、調理見習	19	52	11	32	1.63	1,018	986
給仕、接客サービス員	39	91	4	17	5.35	1,049	973
マンション、駐車場等管理人	1	1	1	6	0.17	960	1,000
保安の職業	7	18	0	4	4.50	1,103	0
警備員	7	18	0	4	4.50	1,103	0
農林漁業の職業	3	3	2	7	0.43	1,000	1,000
生産工程の職業	32	46	4	13	3.54	1,028	990
生産機械制御・監視員	0	0	0	0	0.00	0	0
金属加工、溶接・溶断工	0	0	1	1	0.00	0	1,000
その他の製造加工作業員	28	42	3	10	4.20	1,038	987
機械組立工	0	0	0	1	0.00	0	0
整備工・修理工	1	1	0	1	1.00	1,000	0
製品検査工	3	3	0	0	3.00	960	0
塗装、CADオペレーター	0	0	0	0	0.00	0	0
輸送、機械運転の職業	12	41	9	27	1.52	983	1,001
自動車運転手	12	38	6	22	1.73	983	1,005
ボイラー・建設機械運転工	0	3	3	5	0.60	0	993
建設・採掘の職業	0	2	0	4	0.50	0	0
型枠大工、とび工	0	0	0	0	0.00	0	0
大工・左官	0	2	0	1	2.00	0	0
電気工事、電気配線工	0	0	0	1	0.00	0	0
建設・土木作業員	0	0	0	2	0.00	0	0
運搬・清掃・包装の職業	50	117	35	130	0.90	1,000	992
運搬、配達、倉庫作業員	3	7	0	6	1.17	1,080	0
清掃作業員	30	51	10	31	1.65	989	964
包装作業員	4	9	1	6	1.50	965	960
選別作業員、軽作業員	13	50	24	87	0.57	1,011	1,008

注) 1.新規学校卒業者を除く常用的パート雇用状況を表示。

2.職業分類については、「日本標準職業分類」を使用している。

3.分母である有効求職者数が0の場合は、求人倍率が計算できないため、求人数÷1として表示。

4.新規求人賃金は令和6年7月に小樽のハローワークに申し込まれた新規求人の下限賃金の平均額を表示。

5.新規求職希望賃金は令和6年7月に小樽のハローワークに申し込まれた新規求職の希望賃金の平均額を表示。

6.ハローワークインターネットサービスの機能拡充に伴い、令和3年9月以降の数値には、ハローワークに来所せず、オンライン上で求職登録した求職者数が含まれている。

# 【産業別・事業所規模別・職種別】中途採用時の賃金

ハローワーク小樽  
(千円)

〔令和6年度 第1四半期内容〕

【産業別】	19歳以下	20～24歳	25～29歳	30～34歳	35～39歳	40～44歳	45～49歳	50～54歳	55～59歳	60～64歳	小樽	札幌圏	北海道
産業計	197	208	250	274	267	250	256	254	241	277	250	257	251
A、B 農、林、漁業	-	209	246	234	206	210	210	190	221	-	220	232	237
C 鉱業、採石業、砂利採取業	-	-	-	190	-	220	220	-	-	-	210	278	258
D 建設業	225	220	247	230	289	301	301	320	296	347	273	284	273
E 製造業	210	191	234	235	238	282	266	263	219	248	237	244	232
F 電気・ガス・熱供給・水道業	-	-	206	-	-	-	-	-	-	-	206	291	288
G 情報通信業	-	-	220	-	-	-	-	-	-	-	220	262	258
H 運輸業、郵便業	140	249	226	209	254	244	282	289	244	222	251	242	240
I 卸売業、小売業	211	203	215	233	197	212	230	308	186	217	221	245	237
J 金融業、保険業	-	-	-	-	250	-	180	-	-	-	215	230	217
K 不動産業、物品賃貸業	-	216	211	252	226	260	222	194	253	-	225	247	245
L 学術研究、専門・技術サービス業	-	212	171	243	-	331	376	480	-	-	279	294	285
M 宿泊業、飲食サービス業	200	206	194	210	223	-	248	213	323	337	229	241	231
N 生活関連サービス業、娯楽業	-	197	178	158	178	160	145	285	181	-	179	229	221
O 教育、学習支援業	-	230	242	392	538	378	494	380	401	448	361	297	292
P 医療、福祉	182	232	304	407	307	227	247	224	247	278	269	261	261
Q 複合サービス事業	-	158	-	-	-	237	-	-	-	-	206	268	237
R サービス業(他に分類されないもの)	-	195	214	190	210	-	219	190	185	182	195	239	232
S、T 公務・その他	-	-	-	-	-	-	-	-	-	-	-	252	241

(千円)

【事業所規模別】	19歳以下	20～24歳	25～29歳	30～34歳	35～39歳	40～44歳	45～49歳	50～54歳	55～59歳	60～64歳	小樽	札幌圏	北海道
事業所規模計	197	208	250	274	267	250	256	254	241	277	250	257	251
4人以下	225	197	214	213	233	238	231	223	262	188	224	246	235
5～29人	217	194	216	216	253	239	255	272	225	303	239	250	240
30～99人	170	208	224	250	239	250	254	265	239	252	241	254	247
100～299人	-	234	248	323	320	308	282	248	310	296	284	254	250
300～499人	197	222	360	470	339	230	245	205	209	180	293	258	264
500～999人	-	-	-	-	-	-	-	-	-	-	-	280	295
1000人以上	-	225	211	203	247	275	249	214	196	-	228	287	308

(千円)

【職業別】	19歳以下	20～24歳	25～29歳	30～34歳	35～39歳	40～44歳	45～49歳	50～54歳	55～59歳	60～64歳	小樽	札幌圏	北海道
職業計	197	208	250	274	267	250	256	254	241	277	250	257	251
専門的・技術的職業	-	231	307	393	343	281	305	284	280	281	304	283	283
管理的職業	-	222	271	222	-	449	311	505	-	342	339	365	360
事務的職業	197	197	209	206	226	220	242	248	245	295	223	250	238
販売の職業	-	214	243	247	195	-	237	304	190	-	234	230	226
サービスの職業	204	204	211	207	230	205	213	231	227	275	215	232	225
保安の職業	-	193	192	-	-	-	-	-	-	-	176	218	211
農林漁業の職業	-	212	226	233	206	210	210	190	182	-	215	240	236
運輸・通信の職業	200	265	237	214	251	244	256	245	216	212	233	241	240
生産工程・労務の職業	187	188	224	234	271	286	262	222	265	306	242	264	248

(注) 1.2024年04～06月に小樽のハローワークで受理した雇用保険被保険者資格取得届のデータを集計したもの。

2.常用雇用の税込み額で、パート、臨時・季節を除く。

3.毎月支払われる通勤手当等は含むが、時間外手当、賞与など臨時的の給与は除く。