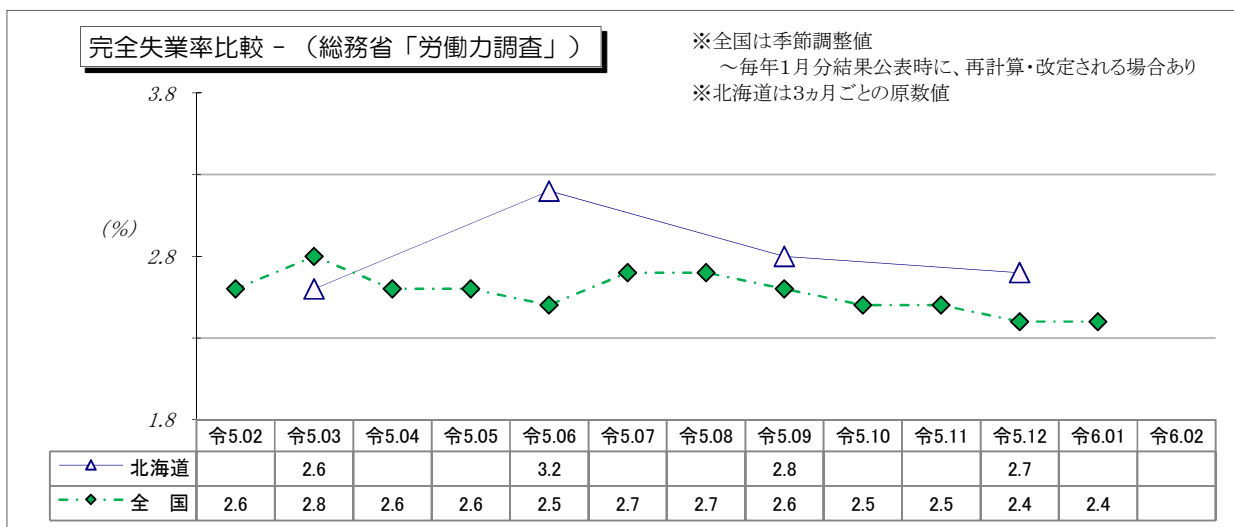
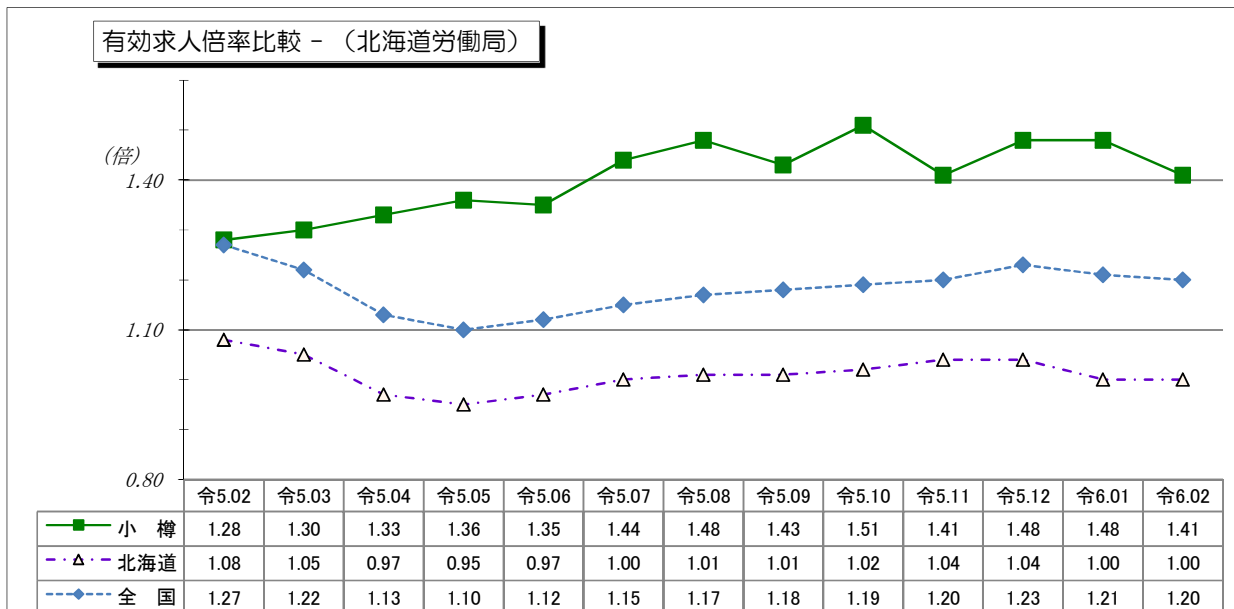


雇用失業情勢

令和6年2月



『有効求人倍率比較(小樽・北海道・全国)』『完全失業率比較(北海道・全国)』……1頁(表紙)

- I・II 管内雇用失業情勢・完全失業率……………2頁
- III・IV 職業紹介関係主要指標(新規・有効)……………3・4頁
- V 新規求人状況(産業別)……………5頁
- VI・VII 雇用保険関係主要指標(給付・適用)……………6・7頁

(注) ハローワークインターネットサービスの機能拡充に伴い、令和3年9月以降の数値には、ハローワークに来所せず、オンライン上で「求職者マイページ」を開設した求職者数や、ハローワークインターネットサービスで探した求人に直接応募する「オンライン自主応募」による就職件数等が含まれている。



ハローワークおたる

『賃金情報』

- *【職業別】求人・求職・賃金状況
- * 中途採用時の賃金(産業別・規模別・職業別)

I 管内雇用失業情勢（令和06年2月）

① 管内の新規求職者の動向

☆ **新規求職者数(パート含む常用)は437人**。前年同月比29人(7.1%)の増加となった。

② 管内の新規求人の動向

☆ **新規求人数(パート含む常用)は700人**。前年同月比85人(10.8%)の減少となった。うちパート求人は228人、前年同月比54人(19.1%)の減少となった。**パート占有率は32.6%**(全道平均34.1%)となった。

パートを除く常用求人は472人、前年同月比31人(6.2%)の減少となった。

☆ 産業別では、前年同月差で主に「卸売業、小売業」(26人)、「建設業」(13人)が増加した。

一方、主に、「運輸業・郵便業」(30人)、「製造業」(24人)、「サービス業」(24人)が減少した。

③ 就職の動向

☆ **管内の就職件数は135件**で、前年同月比39件(40.6%)の増加で、新規就職率は前年同月に比べ7.4^{ポイント}増加し、30.9%(全道平均21.3%)となった。

④ 有効求人倍率の動向(原数値)

☆ **管内の有効求人倍率(パート含む常用)は「1.41倍」**。

前年同月(1.28倍)より0.13^{ポイント}上昇し、34か月連続で前年同月を上回った。

※ 前年同月比で、有効求職者数は4か月連続で増加し、有効求人数は13か月連続で増加となった。

☆ **北海道の有効求人倍率(パート含む常用)は「1.00倍」**。

前月(1.00倍)と変わらず、前年同月(1.08倍)を0.08^{ポイント}下回った。

※ 道内の雇用情勢は、持ち直しの動きにやや弱さがみられる。

引き続き、物価上昇等が雇用に与える影響に留意する必要がある。

II 完全失業率（令和06年01月）

☆ **全国の完全失業率は2.4%(男性2.5%、女性2.3%)**

完全失業者数は163万人。前年同月に比べ1万人の減少。2か月連続の減少。就業者数は6714万人、前年同月に比べ25万人の増加となった。なお年齢別の完全失業者数は、男性は「25～34歳」、「35～44歳」、及び「45歳～54歳」の年齢階級で、前年同月に比べ減少。女性は「25～34歳」、「45～54歳」、及び「55～64歳」の年齢階級で、前年同月に比べ増加した。

(3月1日公表、総務省統計局「労働力調査(基本集計) 令和6年1月分の概要」)

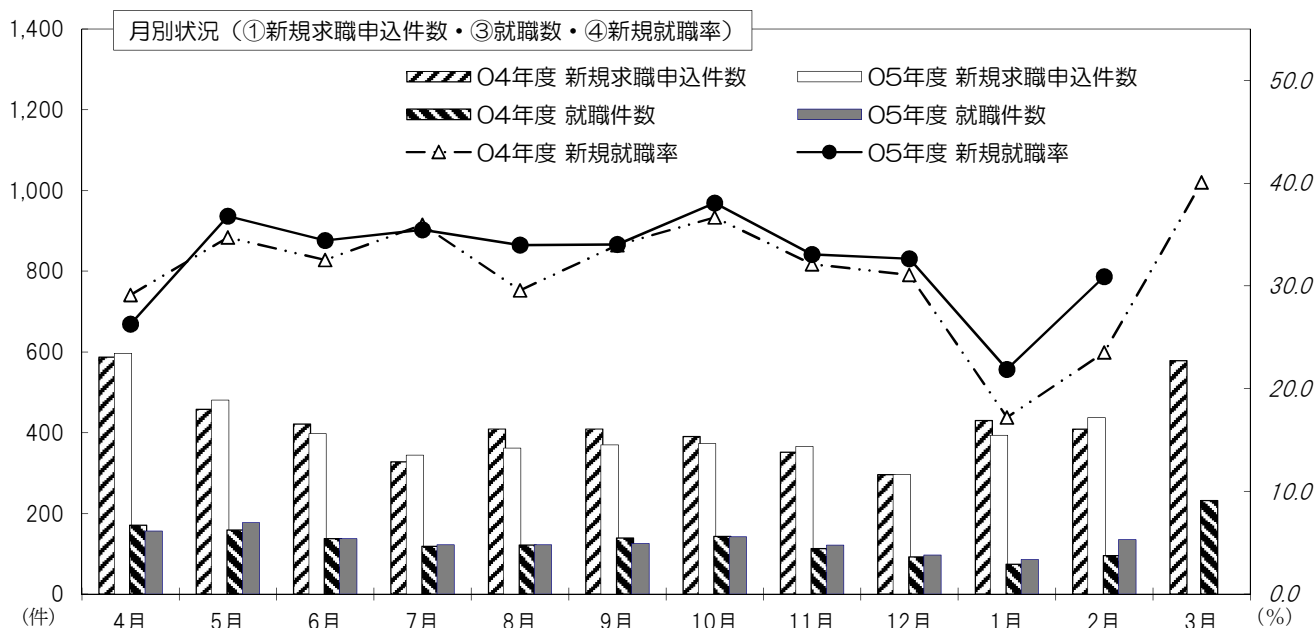
☆ **北海道の令和5年10～12月期平均の完全失業率は「2.7%(男性2.4%、女性3.0%)」**

前年同期と同数だった。

(2月7日公表、北海道総合政策部計画局統計課「労働力調査結果 令和5年10～12月期平均」)

Ⅲ 職業紹介関係主要指標(*新規求人・求職状況) <パート含む常用>

項目	①新規求職 申込件数		パート		②新規求人数		パート		③就職件数		パート		④新規就職率 〈③/①〉 前年差	
	前年比(%)		前年比		前年比		前年比		前年比		前年比			
2年度	5,220	▲6.4	1,821	▲5.3	9,021	▲17.4	3,350	▲14.6	1,495	▲23.7	589	▲14.6	28.6	▲6.5
3年度	4,978	▲4.6	1,775	▲2.5	9,237	+2.4	3,363	+0.4	1,504	+0.6	626	+6.3	30.2	+1.6
4年度	5,067	+1.8	1,854	+4.5	9,803	+6.1	3,606	+7.2	1,595	+6.1	688	+9.9	31.5	+1.3
4月	587	▲9.0	229	▲14.2	911	+16.6	328	+27.6	171	▲9.5	75	▲1.3	29.1	▲0.2
5月	458	+37.1	184	+68.8	724	+8.4	241	▲1.2	159	+20.5	66	+37.5	34.7	▲4.8
6月	421	+4.0	159	+11.2	891	+15.6	335	+10.2	137	+7.9	58	+7.4	32.5	+1.2
7月	328	▲22.1	115	▲30.7	698	▲8.8	208	▲23.2	118	▲12.6	46	▲19.3	36.0	+3.9
8月	409	+3.8	152	+10.9	769	+10.5	294	+9.7	121	+3.4	48	▲2.0	29.6	▲0.1
9月	409	+13.6	144	+14.3	923	+6.8	370	+25.0	139	+13.9	61	+32.6	34.0	+0.1
10月	390	▲7.6	136	▲18.6	789	▲1.6	227	▲23.6	143	+21.2	62	+3.3	36.7	+8.7
11月	352	▲3.8	138	+24.3	724	▲5.7	273	▲9.0	113	▲9.6	50	+8.7	32.1	▲2.1
12月	296	▲2.3	93	▲5.1	738	+12.0	305	+47.3	92	▲9.8	29	▲32.6	31.1	▲2.6
1月	430	+13.2	163	+31.5	749	▲4.2	228	▲18.3	74	▲2.6	26	▲3.7	17.2	▲2.8
2月	408	+10.9	142	+17.4	785	+17.3	282	+17.5	96	+20.0	44	+22.2	23.5	+1.8
3月	579	▲0.2	199	▲3.4	1,102	+8.9	515	+28.8	232	+28.2	123	+46.4	40.1	+8.9
5年度														
4月	597	+1.7	261	+14.0	967	+6.1	296	▲9.8	157	▲8.2	58	▲22.7	26.3	▲2.8
5月	481	+5.0	189	+2.7	853	+17.8	329	+36.5	177	+11.3	78	+18.2	36.8	+2.1
6月	398	▲5.5	148	▲6.9	930	+4.4	375	+11.9	137	+0.0	67	+15.5	34.4	+1.9
7月	344	+4.9	137	+19.1	952	+36.4	308	+48.1	122	+3.4	41	▲10.9	35.5	▲0.5
8月	362	▲11.5	121	▲20.4	869	+13.0	321	+9.2	123	+1.7	44	▲8.3	34.0	+4.4
9月	370	▲9.5	153	+6.3	805	▲12.8	333	▲10.0	126	▲9.4	57	▲6.6	34.1	+0.1
10月	373	▲4.4	141	+3.7	1,077	+36.5	382	+68.3	142	▲0.7	56	▲9.7	38.1	+1.4
11月	366	+4.0	141	+2.2	706	▲2.5	268	▲1.8	121	+7.1	53	+6.0	33.1	+1.0
12月	297	+0.3	113	+21.5	797	+8.0	336	+10.2	97	+5.4	51	+75.9	32.7	+1.6
1月	393	▲8.6	150	▲8.0	1,053	+40.6	356	+56.1	86	+16.2	34	+30.8	21.9	+4.7
2月	437	+7.1	161	+13.4	700	▲10.8	228	▲19.1	135	+40.6	66	+50.0	30.9	+7.4
3月														
累計	4,418	▲1.6	1,715	+3.6	9,709	+11.6	3,532	+14.3	1,423	+4.4	605	+7.1	32.2	+1.8
前年同期	4,488	*	1,655	*	8,701	*	3,091	*	1,363	*	565	*	30.4	*



(注) ハローワークインターネットサービスの機能拡充に伴う令和3年9月以降の取扱については、表紙の(注)を参照。

Ⅳ 職業紹介関係主要指標(有効 求人・求職状況) <パート含む常用>

項目	⑤月間有効求職者数		⑥月間有効求人数		⑦有効求人倍率(原数値)						完全失業率			
	前年比		前年比		小樽 前年差		北海道 前年差		全 国 前年差		北海道(原数値) 前年差		全国(季節調整値) *前月差	
2年度	1,980	+7.7	2,072	▲19.5	1.05	▲0.35	0.96	▲0.23	1.01	▲0.40	3.0	+0.4	2.8	+0.4
3年度	1,912	▲3.4	2,135	+3.0	1.12	+0.07	0.98	+0.02	1.05	+0.04	3.0	+0.0	2.8	+0.0
4年度	1,806	▲5.6	2,271	+6.4	1.26	+0.14	1.09	+0.11	1.19	+0.14	3.2	+0.2	2.6	▲0.2
4月	2,041	▲7.1	2,333	+9.9	1.14	+0.17	1.00	+0.09	1.06	+0.11			2.5	▲0.1
5月	2,030	+0.1	2,433	+18.3	1.20	+0.19	1.00	+0.07	1.06	+0.12			2.6	+0.1
6月	1,921	▲1.6	2,350	+16.0	1.22	+0.18	1.04	+0.08	1.09	+0.12	3.7	+0.8	2.6	+0.0
7月	1,733	▲7.8	2,151	+3.9	1.24	+0.14	1.10	+0.11	1.15	+0.13			2.6	+0.0
8月	1,760	▲9.7	2,216	+6.0	1.26	+0.19	1.12	+0.15	1.18	+0.15			2.5	▲0.1
9月	1,775	▲9.1	2,264	+3.7	1.28	+0.16	1.16	+0.18	1.20	+0.15	3.1	▲0.2	2.6	+0.1
10月	1,774	▲9.8	2,344	+6.0	1.32	+0.20	1.16	+0.16	1.23	+0.17			2.6	+0.0
11月	1,722	▲9.1	2,281	▲1.9	1.32	+0.09	1.19	+0.17	1.27	+0.17			2.5	▲0.1
12月	1,623	▲8.5	2,124	+1.0	1.31	+0.12	1.17	+0.15	1.31	+0.17	2.7	▲0.3	2.5	+0.0
1月	1,666	▲2.4	2,072	▲0.4	1.24	+0.02	1.11	+0.11	1.29	+0.15			2.4	▲0.1
2月	1,702	+0.8	2,181	+7.9	1.28	+0.08	1.08	+0.06	1.27	+0.13			2.6	+0.2
3月	1,924	▲1.8	2,505	+7.7	1.30	+0.11	1.05	+0.02	1.22	+0.09	2.6	▲0.5	2.8	+0.2
5年度									*	*	*	*	*	*
4月	1,939	▲5.0	2,583	+10.7	1.33	+0.19	0.97	▲0.03	1.13	+0.07			2.6	▲0.2
5月	1,982	▲2.4	2,694	+10.7	1.36	+0.16	0.95	▲0.05	1.10	+0.04			2.6	+0.0
6月	1,913	▲0.4	2,591	+10.3	1.35	+0.13	0.97	▲0.07	1.12	+0.03	3.2	▲0.5	2.5	▲0.1
7月	1,784	+2.9	2,561	+19.1	1.44	+0.20	1.00	▲0.10	1.15	+0.00			2.7	+0.2
8月	1,770	+0.6	2,621	+18.3	1.48	+0.22	1.01	▲0.11	1.17	▲0.01			2.7	+0.0
9月	1,773	▲0.1	2,535	+12.0	1.43	+0.15	1.01	▲0.15	1.18	▲0.02	2.8	▲0.3	2.6	▲0.1
10月	1,752	▲1.2	2,639	+12.6	1.51	+0.19	1.02	▲0.14	1.19	▲0.04			2.5	▲0.1
11月	1,737	+0.9	2,447	+7.3	1.41	+0.09	1.04	▲0.15	1.20	▲0.07			2.5	+0.0
12月	1,641	+1.1	2,433	+14.5	1.48	+0.17	1.04	▲0.13	1.23	▲0.08	2.7	+0.0	2.4	▲0.1
1月	1,667	+0.1	2,463	+18.9	1.48	+0.24	1.00	▲0.11	1.21	▲0.08			2.4	+0.0
2月	1,764	+3.6	2,479	+13.7	1.41	+0.13	1.00	▲0.08	1.20	▲0.07				
3月														
累計	1,793	▲0.1	2,550	+13.3	1.42	+0.17	1.00	▲0.11	*	*	*	*	*	*
前年同期	1,795	*	2,250	*	1.25	*	1.12	*	*	*	*	*	*	*

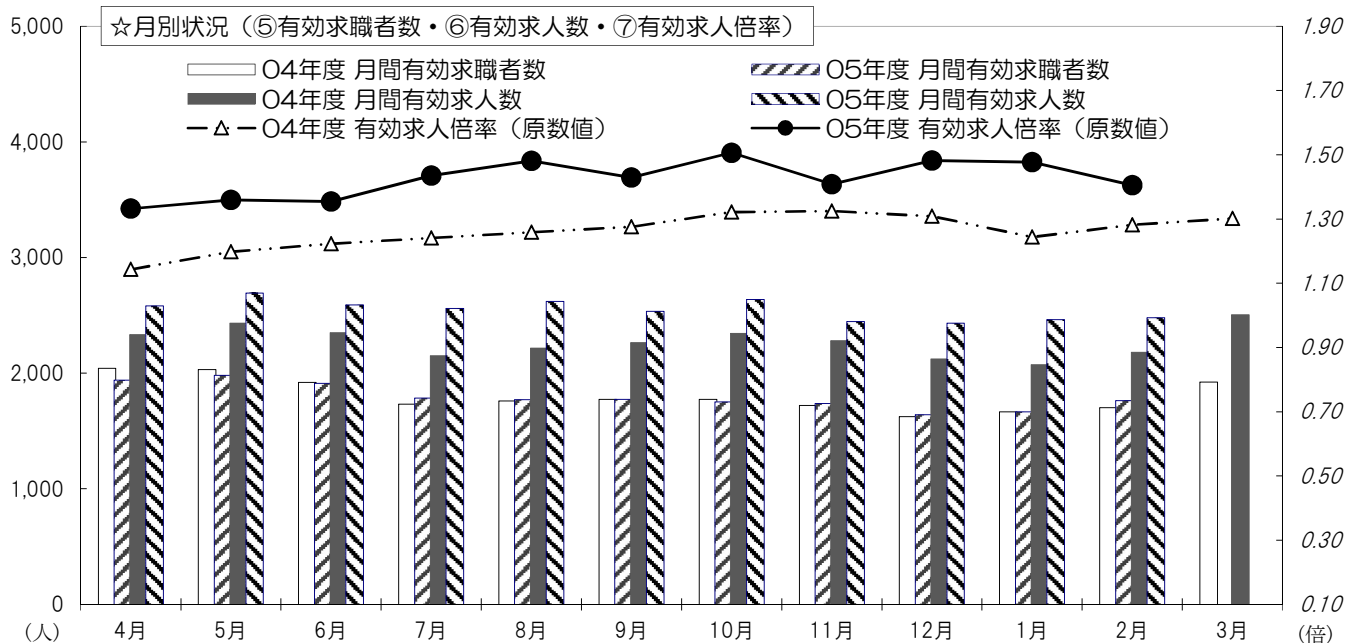
年度計・累計は月平均値(小数点以下第1位四捨五入)を計上。

前年(月)差・年度計は表示桁数・四捨五入など、端数処理の関係上、表示数値の計算と合致しない場合あり。

(注)

全国完全失業率(季節調整値)は、毎年1月分結果公表時に、再計算・改定される場合あり。

ハローワークインターネットサービスの機能拡充に伴う令和3年9月以降の取扱いについては、表紙の(注)を参照。



V 新規求人状況（産業別）〈パート含む常用〉

※(パート)は内数。

令和6年2月

産業分類	区分		前年同月		前年比 (%)		今年度累計		前年度累計		前年比 (%)	
	当 月	(パート)	(パート)	(パート)	(パート)	(パート)	(パート)	(パート)	(パート)	(パート)	(パート)	
AB 農・林・漁業	7	-	6	-	+16.7	-	36	(5)	23	(2)	+56.5	+150.0
C 鉱業、採石業、砂利採取業	-	-	2	-	-	-	9	(4)	9	(4)	+0.0	+0.0
D 建設業	57	-	44	(1)	+29.5	-	628	(10)	637	(16)	▲1.4	▲37.5
E 製造業	78	(18)	102	(29)	▲23.5	▲37.9	940	(312)	1,068	(336)	▲12.0	▲7.1
食料品	50	(11)	77	(22)	▲35.1	▲50.0	577	(221)	657	(219)	▲12.2	+0.9
飲料・たばこ・飼料	2	-	-	-	-	-	31	(16)	15	(4)	+106.7	+300.0
繊維工業	2	-	-	-	-	-	89	(20)	106	(32)	▲16.0	▲37.5
木材・木製品	3	-	1	-	+200.0	-	15	-	24	-	▲37.5	-
家具・装備品	-	-	1	-	-	-	8	-	10	-	▲20.0	-
パルプ・紙・紙加工品	-	-	1	-	-	-	18	(2)	11	-	+63.6	-
印刷・同関連業	2	-	-	-	-	-	6	-	8	-	▲25.0	-
化学工業	3	(3)	5	(1)	▲40.0	+200.0	11	(5)	13	(3)	▲15.4	+66.7
石油製品・石炭製品	-	-	-	-	-	-	-	-	-	-	-	-
プラスチック製品	7	(4)	5	(3)	+40.0	+33.3	60	(31)	84	(54)	▲28.6	▲42.6
ゴム製品	1	-	4	(2)	▲75.0	-	22	(4)	23	(7)	▲4.3	▲42.9
窯業・土石製品	2	-	-	-	-	-	6	-	10	(1)	▲40.0	-
鉄鋼業	-	-	2	-	-	-	11	-	12	-	▲8.3	-
非鉄金属製造業	-	-	-	-	-	-	-	-	-	-	-	-
金属製品	1	-	4	(1)	▲75.0	-	45	(4)	70	(13)	▲35.7	▲69.2
はん用機械器具	-	-	-	-	-	-	5	-	-	-	-	-
生産用機械器具	4	-	2	-	+100.0	-	19	(4)	18	(3)	+5.6	+33.3
電気機械器具	-	-	-	-	-	-	10	(4)	5	-	+100.0	-
情報通信機械器具	-	-	-	-	-	-	-	-	-	-	-	-
輸送用機械器具	-	-	-	-	-	-	-	-	-	-	-	-
その他の製造業	-	-	-	-	-	-	4	(1)	2	-	+100.0	-
F 電気・ガス・水道	4	-	-	-	-	-	12	(1)	7	-	+71.4	-
G 情報通信業	2	(1)	-	-	-	-	11	(8)	31	(8)	▲64.5	+0.0
H 運輸、郵便業	32	(3)	62	(12)	▲48.4	▲75.0	687	(105)	662	(100)	+3.8	+5.0
道路旅客運送業	13	(3)	38	(7)	▲65.8	▲57.1	390	(75)	373	(74)	+4.6	+1.4
道路貨物運送業	17	-	20	(2)	▲15.0	-	258	(18)	239	(16)	+7.9	+12.5
I 卸売・小売業	90	(28)	64	(18)	+40.6	+55.6	1,464	(431)	986	(322)	+48.5	+33.9
卸売業	36	(16)	25	(8)	+44.0	+100.0	257	(105)	290	(104)	▲11.4	+1.0
小売業	54	(12)	39	(10)	+38.5	+20.0	1,207	(326)	696	(218)	+73.4	+49.5
J 金融・保険業	-	-	5	(4)	-	-	16	(6)	38	(25)	▲57.9	▲76.0
K 不動産、物品賃貸業	13	-	14	(5)	▲7.1	-	149	(67)	211	(94)	▲29.4	▲28.7
L 学術、専門技術サービス業	6	(2)	3	(3)	+100.0	▲33.3	93	(34)	72	(24)	+29.2	+41.7
M 宿泊、飲食サービス業	47	(23)	54	(40)	▲13.0	▲42.5	669	(453)	635	(436)	+5.4	+3.9
宿泊業	35	(12)	29	(21)	+20.7	▲42.9	394	(246)	339	(214)	+16.2	+15.0
飲食店	11	(11)	22	(19)	▲50.0	▲42.1	266	(202)	275	(210)	▲3.3	▲3.8
N 生活関連サービス業	25	(10)	26	(11)	▲3.8	▲9.1	221	(73)	280	(119)	▲21.1	▲38.7
O 教育、学習支援業	17	(14)	18	(9)	▲5.6	+55.6	113	(74)	114	(56)	▲0.9	+32.1
P 医療、福祉	239	(94)	252	(96)	▲5.2	▲2.1	3,559	(1,416)	2,916	(1,074)	+22.1	+31.8
医療業	77	(23)	96	(26)	▲19.8	▲11.5	1,302	(404)	1,141	(334)	+14.1	+21.0
社会福祉・介護事業	162	(71)	156	(70)	+3.8	+1.4	2,252	(1,008)	1,772	(738)	+27.1	+36.6
Q 複合サービス事業	6	-	8	-	▲25.0	-	89	(5)	45	(4)	+97.8	+25.0
R サービス業	60	(21)	84	(31)	▲28.6	▲32.3	697	(307)	716	(335)	▲2.7	▲8.4
ST 公務・その他	17	(14)	41	(23)	▲58.5	▲39.1	316	(221)	251	(136)	+25.9	+62.5
産業別計	700	(228)	785	(282)	▲10.8	▲19.1	9,709	(3,532)	8,701	(3,091)	+11.6	+14.3

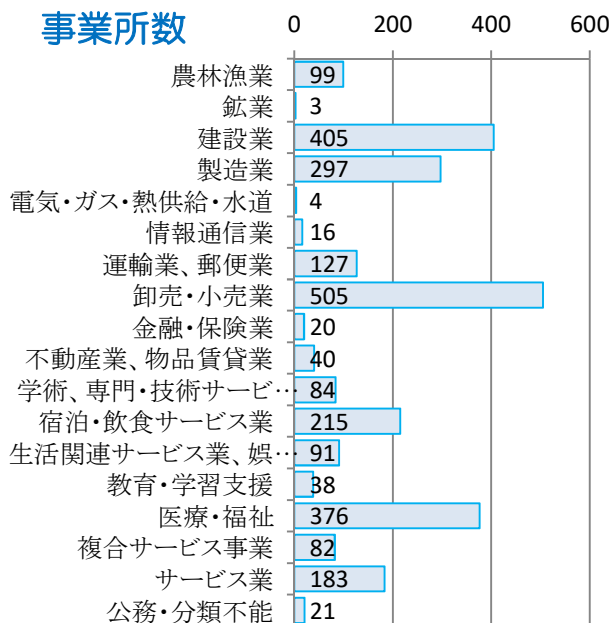
VI 雇用保険関係主要指標(給付関係)

(支給金額 単位:千円)各月四捨五入のため年度計と一致しない場合あり。

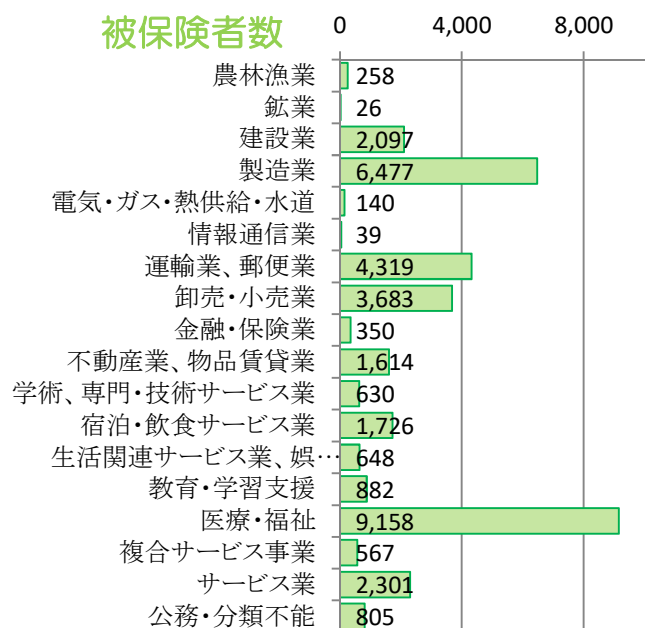
項目 年度・月	①一般求職者給付(基本手当)						②高年齢求職者給付金			③短期雇用特例一時金						
	資格決定件数		小樽 本所	余市 分室	実人員	支給金額	資格決定件数		支給 金額	資格決定件数		受給 者数	支給 金額			
	前年比(%)						前年比(%)	受給 者数		前年比(%)						
2年度	1,791	+9.1	1,536	255	7,054	802,906	598	+13.3	598	119,242	1,048	+9.7	488	560	1,074	222,580
3年度	1,607	+10.3	1,369	238	6,467	744,605	600	+0.3	588	122,166	992	+5.3	479	513	1,009	203,732
4年度	1,706	+6.2	1,446	260	6,299	726,601	651	+8.5	653	137,566	910	+8.3	440	470	921	190,637
3年2月	123	+5.1	98	25	451	48,051	38	+2.6	36	7,586	20	+25.9	9	11	73	14,936
3月	142	+18.3	124	18	487	60,478	56	+21.7	46	8,985	152	+20.4	100	52	41	8,362
4年4月	204	+13.9	173	31	469	51,849	121	+13.6	71	14,265	131	+0.8	55	76	172	37,759
5月	177	+11.3	151	26	529	57,142	72	+71.4	116	25,830	22	+31.3	17	5	86	20,095
6月	140	+9.4	123	17	531	62,229	60	+39.5	59	12,347	17	+41.7	5	12	22	3,778
7月	124	+7.5	104	20	544	60,245	45	+12.5	63	13,427	10	+61.5	1	9	19	3,155
8月	124	+5.1	107	17	578	71,022	38	+40.7	42	8,343	57	+10.9	3	54	51	8,330
9月	151	+36.0	123	28	566	66,510	46	+9.5	47	9,809	1	+75.0	0	1	12	1,894
10月	134	+0.8	109	25	559	61,503	35	+20.5	27	5,745	9	+80.0	6	3	4	973
11月	113	+3.4	95	18	522	63,996	43	+0.0	47	9,188	118	+15.1	40	78	30	5,972
12月	102	+24.4	73	29	507	56,436	39	+14.7	31	6,897	225	+12.8	125	100	124	24,674
1月	138	+12.2	117	21	485	61,594	55	+7.8	53	10,293	126	+16.0	76	50	263	55,486
2月	125	+1.6	112	13	503	52,835	40	+5.3	43	9,042	34	+70.0	17	17	64	13,030
3月	174	+22.5	159	15	506	61,240	57	+1.8	54	12,382	160	+5.3	95	65	74	15,492
5年4月	211	+3.4	180	31	510	53,771	111	+8.3	85	17,694	114	+13.0	40	74	208	46,624
5月	190	+7.3	164	26	593	76,721	88	+22.2	111	23,331	24	+9.1	15	9	25	5,686
6月	142	+1.4	124	18	592	68,564	45	+25.0	48	9,859	18	+5.9	6	12	25	4,646
7月	122	+1.6	100	22	625	70,826	43	+4.4	57	13,309	7	+30.0	2	5	11	1,870
8月	134	+8.1	116	18	642	90,397	42	+10.5	34	7,051	54	+5.3	3	51	46	7,937
9月	134	+11.3	110	24	575	67,586	40	+13.0	40	9,281	0	+100.0	0	0	12	2,006
10月	124	+7.5	99	25	574	65,379	55	+57.1	41	8,460	12	+33.3	4	8	2	425
11月	124	+9.7	101	23	534	64,886	42	+2.3	50	10,097	121	+2.5	42	79	20	4,324
12月	107	+4.9	93	14	495	56,578	43	+10.3	35	6,859	226	+0.4	117	109	143	29,363
1月	123	+10.9	108	15	513	63,819	71	+29.1	57	11,635	86	+31.7	52	34	219	47,033
2月	100	+20.0	87	13	485	56,560	42	+5.0	65	14,692	38	+11.8	12	26	64	13,495
今年度累計	1,511	+1.4	1,282	229	527	735,088	622	+4.7	623	132,266	700	+6.7	293	407	775	163,411
前年同期	1,532	*	1,287	245	558	665,362	594	*	599	125,185	750	*	345	405	847	175,145

(注)①一般求職者給付(基本手当)実人員の年度計累計は各月の平均値(小数点以下四捨五入)、直近の25ヵ月分を掲載。

事業所数



被保険者数



Ⅶ 雇用保険関係主要指標(適用関係)

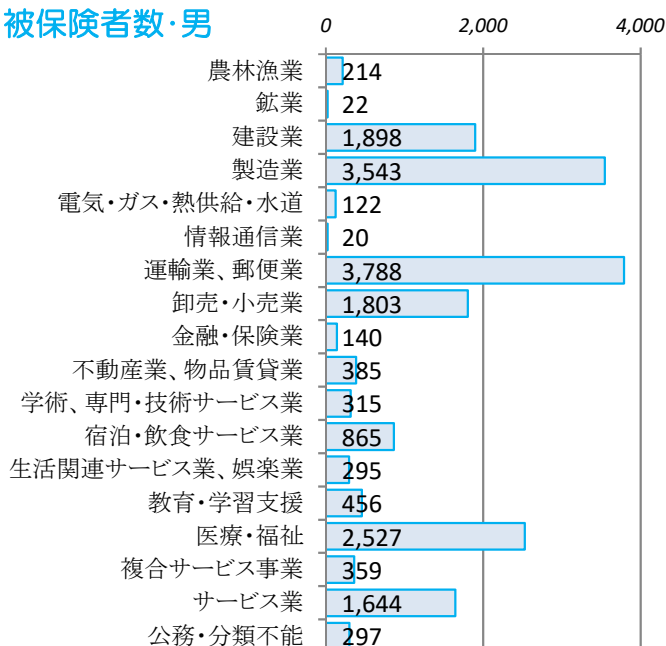
項目 年・月	①適用事業所数※			②被保険者数(全数) ※			一般被保険者 前年比	高年齢 前年比	短期特例 前年比
	前年比	小樽本所	余市分室	前年比	小樽本所	余市分室			
4年2月	2,609 ▲0.3	2,061	548	36,883 ▲1.3	31,828	5,055	31,992 ▲1.6	4,459 +2.4	432 ▲14.5
5年2月	2,615 +0.2	2,066	549	35,834 ▲2.8	31,002	4,832	30,930 ▲3.3	4,492 +0.7	412 ▲4.6
6年2月	2,606 ▲0.3	2,048	558	35,720 ▲0.3	30,570	5,150	30,706 ▲0.7	4,573 +1.8	441 +7.0

※ ①適用事業所数、②被保険者数は月末現在

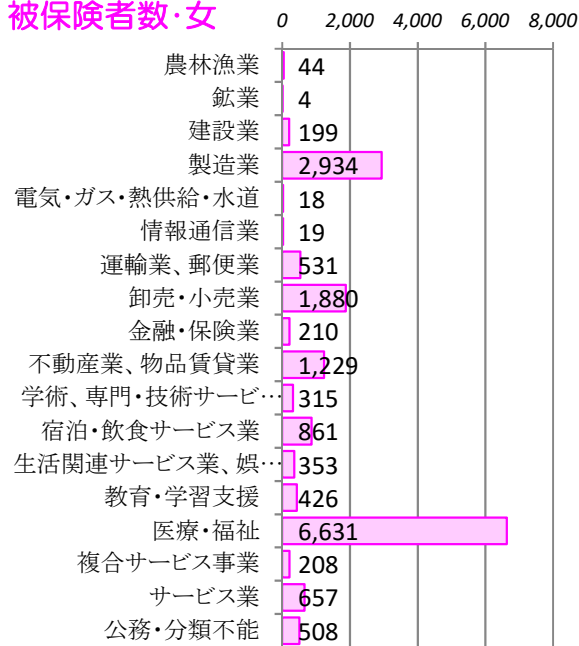
※ 直近の25ヵ月分を掲載

項目 年度・月	③資格取得者数(全数)						④資格喪失者数(全数)						一 般		
	前年 比	小樽 本所	余市 分室	一 般	高年齢	短期 特例	前年 比 (%)	小樽 本所	余市 分室	事業主 都合	前年 比	高年齢	短期 特例		
2年度	6,985 ▲7.2	5,492	1,493	5,213	466	1,307	7,186 ▲5.9	5,695	1,491	4,964	560 +44.3	931	1,291		
3年度	6,428 ▲8.0	5,106	1,322	4,821	396	1,211	7,060 ▲1.8	5,617	1,443	4,931	352 ▲37.1	915	1,214		
4年度	6,711 +4.4	5,092	1,619	5,053	440	1,218	7,515 +6.4	5,879	1,636	5,393	435 +23.6	997	1,125		
3年 2月	267 ▲18.6	217	50	238	26	3	386 +7.8	321	65	321	52 +225.0	47	18		
3月	409 ▲21.8	348	61	352	30	27	626 ▲1.3	513	113	409	38 +11.8	69	148		
4年 4月	1,191 ▲8.4	916	275	883	53	255	1,347 +13.2	1,038	309	1,039	120 +71.4	192	116		
5月	1,013 +22.5	673	340	631	53	329	590 +24.5	414	176	462	28 ▲6.7	66	62		
6月	628 ▲18.1	460	168	376	53	199	425 +1.9	358	67	337	14 ▲30.0	55	33		
7月	582 +22.8	475	107	385	42	155	521 ▲7.8	420	101	417	18 ▲60.0	79	25		
8月	457 +17.2	340	117	367	24	66	527 +0.6	414	113	380	14 ▲39.1	77	70		
9月	406 ▲1.5	305	101	323	20	63	443 +1.6	377	66	372	48 +500.0	59	12		
10月	459 +6.0	379	80	395	35	29	569 ▲4.7	489	80	459	21 ▲25.0	77	33		
11月	417 ▲3.7	334	83	353	44	20	723 +12.6	476	247	383	45 +309.1	85	255		
12月	403 +1.5	310	93	326	36	41	696 +14.3	499	197	324	18 +80.0	64	308		
1月	315 ▲1.3	271	44	291	21	3	599 +0.8	509	90	426	17 +0.0	99	74		
2月	297 +11.2	255	42	262	30	5	417 +8.0	346	71	332	23 ▲55.8	59	26		
3月	543 +32.8	374	169	461	29	53	658 +5.1	539	119	462	69 +81.6	85	111		
5年 4月	1,313 +10.2	1,034	279	947	62	304	1,127 ▲16.3	880	247	826	51 ▲57.5	182	119		
5月	973 ▲3.9	702	271	682	52	239	575 ▲2.5	502	73	445	16 ▲42.9	85	45		
6月	657 +4.6	471	186	391	34	232	550 +29.4	389	161	443	26 +85.7	64	43		
7月	502 ▲13.7	397	105	386	38	78	493 ▲5.4	399	94	411	35 +94.4	62	20		
8月	406 ▲11.2	344	62	330	33	43	466 ▲11.6	359	107	354	32 +128.6	53	59		
9月	470 +15.8	357	113	371	42	57	458 +3.4	390	68	365	44 ▲8.3	71	22		
10月	472 +2.8	376	96	402	30	40	482 ▲15.3	408	74	347	23 +9.5	85	50		
11月	443 +6.2	293	150	352	32	59	639 ▲11.6	459	180	323	19 ▲57.8	66	250		
12月	412 +2.2	283	129	341	41	30	705 +1.3	523	182	349	14 ▲22.2	75	281		
1月	420 +33.3	302	118	333	36	51	596 ▲0.5	484	112	430	13 ▲23.5	93	73		
2月	422 +42.1	302	120	388	21	13	428 +2.6	353	75	330	15 ▲34.8	62	36		
今年度累計	6,490 +5.2	4,861	1,629	4,923	421	1,146	6,519 ▲4.9	5,146	1,373	4,623	288 ▲21.3	898	998		
前年同期	6,168 *	4,718	1,450	4,592	411	1,165	6,857 *	5,340	1,517	4,931	366 *	912	1,014		

被保険者数・男



被保険者数・女



【職業別】求人・求職・賃金状況(パート除く常用)

ハローワーク小樽
(単位:人、倍、円)

[令和6年2月内容]

	新規求人数	月間 有効求人数	新規求職 申込件数	月間 有効求職者数	有効求人倍率	新規求人賃金	新規求職 希望賃金
職業計	472	1,589	276	1,075	1.48	192,016	200,394
管理的職業	3	3	3	4	0.75	229,500	300,000
専門的・技術的職業	101	351	56	170	2.06	207,973	234,906
開発・製造技術者	10	13	4	13	1.00	218,429	232,500
建築・土木・測量技術者	23	56	0	7	8.00	223,756	0
情報処理・通信技術者	3	7	2	17	0.41	211,000	270,000
医師、薬剤師等	0	4	2	4	1.00	0	310,000
看護師、保健師等	26	109	17	34	3.21	210,795	261,765
医療技術者、栄養士等	11	48	2	16	3.00	193,740	225,000
保育士、福祉相談員等	24	104	14	37	2.81	196,873	200,714
事務的職業	53	146	62	254	0.57	179,856	178,246
一般事務員	30	105	53	218	0.48	172,752	180,000
会計・経理事務員	6	12	6	19	0.63	178,100	166,000
営業・販売事務員	5	10	1	7	1.43	177,760	0
販売の職業	29	211	19	64	3.30	190,827	184,211
販売店員、訪問販売員	19	177	13	42	4.21	185,921	173,077
保険外交員、サービス外交員	0	1	0	0	1.00	0	0
営業員	10	33	6	22	1.50	197,913	208,333
サービスの職業	112	333	33	125	2.66	181,216	183,750
ホームヘルパー、ケアワーカー	57	187	14	54	3.46	178,796	176,154
看護助手、歯科助手等	6	25	2	6	4.17	157,250	185,000
調理人、調理見習	8	39	6	21	1.86	183,577	190,000
給仕、接客サービス員	16	47	7	26	1.81	202,888	178,571
マンション、駐車場等管理人	0	0	0	2	0.00	0	0
保安の職業	2	30	1	8	3.75	173,424	150,000
警備員	2	30	1	8	3.75	173,424	150,000
農林漁業の職業	4	10	4	15	0.67	205,667	200,000
生産工程の職業	65	185	9	63	2.94	179,575	205,000
生産機械制御・監視員	2	2	0	1	2.00	204,770	0
金属加工、溶接・溶断工	5	16	2	8	2.00	166,530	210,000
その他の製造加工作業員	41	112	4	35	3.20	174,436	190,000
機械組立工	0	5	1	7	0.71	0	200,000
整備工・修理工	16	47	2	6	7.83	200,000	225,000
製品検査工	1	2	0	2	1.00	179,000	0
塗装、CADオペレーター	0	1	0	4	0.25	0	0
輸送、機械運転の職業	35	153	15	59	2.59	219,256	205,333
自動車運転手	26	133	9	40	3.33	220,517	202,222
ボイラー・建設機械運転工	9	19	3	12	1.58	215,474	210,000
建設・採掘の職業	29	77	12	33	2.33	213,308	205,000
型枠大工、とび工	2	12	0	4	3.00	189,000	0
大工・左官	4	20	5	8	2.50	214,000	190,000
電気工事、電気配線工	3	8	1	7	1.14	215,000	200,000
建設・土木作業員	20	37	6	14	2.64	216,167	218,333
運搬・清掃・包装の職業	39	90	19	98	0.92	177,658	181,111
運搬、配達、倉庫作業員	12	32	6	26	1.23	177,623	208,333
清掃作業員	15	30	3	11	2.73	174,635	183,333
包装作業員	7	14	0	1	14.00	176,240	0
選別作業員、軽作業員	5	14	10	60	0.23	182,990	162,222

注) 1.パート、新規学校卒業者を除く常用雇用状況を表示。

2.平成24年3月に、ハローワークで使用する「厚生労働省編職業分類」が改訂されている。

3.分母である有効求職者数が0の場合は、求人倍率が計算できないため、求人数÷1として表示。

4.新規求人賃金は令和6年2月に小樽のハローワークに申し込まれた新規求人の下限賃金の平均額を表示。

5.新規求職希望賃金は令和6年2月に小樽のハローワークに申し込まれた新規求職の希望賃金の平均額を表示。

6.ハローワークインターネットサービスの機能拡充に伴い、令和3年9月以降の数値には、ハローワークに来所せず、オンライン上で求職登録した求職者数が含まれている。

【職業別】求人・求職・賃金状況(常用パート)

ハローワーク小樽

(単位:人、倍、円)

[令和6年2月内容]

	新規求人数	月間 有効求人数	新規求職 申込件数	月間 有効求職者数	有効求人倍率	新規求人賃金	新規求職 希望賃金
職業計	228	890	161	689	1.29	1,080	1,036
管理的職業	0	0	0	0	0.00	0	0
専門的・技術的職業	42	143	23	71	2.01	1,293	1,329
開発・製造技術者	0	0	2	4	0.00	0	960
建築・土木・測量技術者	0	0	1	2	0.00	0	1,000
情報処理・通信技術者	0	0	0	4	0.00	0	0
医師、薬剤師等	0	2	2	2	1.00	0	2,250
看護師、保健師等	21	63	8	24	2.63	1,438	1,386
医療技術者、栄養士等	4	14	1	5	2.80	1,269	1,000
保育士、福祉相談員等	13	46	3	14	3.29	1,136	987
事務的職業	27	95	23	113	0.84	1,008	974
一般事務員	26	75	21	101	0.74	1,011	969
会計・経理事務員	1	6	2	5	1.20	960	1,025
営業・販売事務員	0	3	0	2	1.50	0	0
販売の職業	14	44	7	55	0.80	1,001	980
販売店員、訪問販売員	14	41	7	54	0.76	1,001	980
保険外交員、サービス外交員	0	3	0	0	3.00	0	0
営業員	0	0	0	1	0.00	0	0
サービスの職業	70	308	27	92	3.35	1,018	984
ホームヘルパー、ケアワーカー	17	108	6	20	5.40	1,024	987
看護助手、歯科助手等	3	18	1	4	4.50	1,000	960
調理人、調理見習	17	64	13	37	1.73	1,008	978
給仕、接客サービス員	20	88	5	19	4.63	1,000	992
マンション、駐車場等管理人	1	2	1	6	0.33	970	1,000
保安の職業	5	12	0	2	6.00	1,125	0
警備員	5	12	0	2	6.00	1,125	0
農林漁業の職業	0	0	0	2	0.00	0	0
生産工程の職業	10	56	3	22	2.55	970	1,153
生産機械制御・監視員	0	0	0	0	0.00	0	0
金属加工、溶接・溶断工	0	0	0	1	0.00	0	0
その他の製造加工作業員	10	53	2	17	3.12	970	980
機械組立工	0	0	0	1	0.00	0	0
整備工・修理工	0	1	0	2	0.50	0	0
製品検査工	0	0	0	0	0.00	0	0
塗装、CADオペレーター	0	2	1	1	2.00	0	1,500
輸送、機械運転の職業	10	50	2	19	2.63	971	960
自動車運転手	10	48	2	15	3.20	971	960
ボイラー・建設機械運転工	0	2	0	2	1.00	0	0
建設・採掘の職業	0	0	0	5	0.00	0	0
型枠大工、とび工	0	0	0	0	0.00	0	0
大工・左官	0	0	0	2	0.00	0	0
電気工事、電気配線工	0	0	0	1	0.00	0	0
建設・土木作業員	0	0	0	2	0.00	0	0
運搬・清掃・包装の職業	50	182	42	164	1.11	1,036	979
運搬、配達、倉庫作業員	3	7	5	10	0.70	973	970
清掃作業員	16	90	10	36	2.50	1,085	983
包装作業員	2	10	0	5	2.00	1,000	0
選別作業員、軽作業員	29	75	27	113	0.66	992	979

注) 1.新規学校卒業者を除く常用的パート雇用状況を表示。

2.平成24年3月に、ハローワークで使用する「厚生労働省編職業分類」が改訂されている。

3.分母である有効求職者数が0の場合は、求人倍率が計算できないため、求人数÷1として表示。

4.新規求人賃金は令和6年2月に小樽のハローワークに申し込まれた新規求人の下限賃金の平均額を表示。

5.新規求職希望賃金は令和6年2月に小樽のハローワークに申し込まれた新規求職の希望賃金の平均額を表示。

6.ハローワークインターネットサービスの機能拡充に伴い、令和3年9月以降の数値には、ハローワークに来所せず、オンライン上で求職登録した求職者数が含まれている。

【産業別・事業所規模別・職種別】中途採用時の賃金

ハローワーク小樽
(千円)

[令和5年度 第3四半期内容]

【産業別】	19歳以下	20～24歳	25～29歳	30～34歳	35～39歳	40～44歳	45～49歳	50～54歳	55～59歳	60～64歳	小樽	札幌圏	北海道
産業計	183	201	217	225	236	240	226	246	244	236	228	242	234
A、B 農、林、漁業	-	190	210	216	-	238	-	-	300	231	228	197	233
E 製造業	169	196	210	218	185	248	213	204	249	133	213	234	221
F 電気・ガス・熱供給・水道業	-	-	-	-	-	-	-	-	-	177	177	366	323
G 情報通信業	-	-	-	-	-	-	-	-	-	-	-	263	260
H 運輸業、郵便業	-	176	253	253	285	278	242	275	256	273	255	238	234
I 卸売業、小売業	188	206	209	191	208	263	208	228	221	314	213	235	227
J 金融業、保険業	-	180	180	180	-	-	-	-	-	310	206	216	208
K 不動産業、物品賃貸業	-	-	-	272	-	-	120	217	-	-	206	245	244
L 学術研究、専門・技術サービス業	-	213	267	-	240	176	220	219	-	-	229	266	258
M 宿泊業、飲食サービス業	-	260	198	287	197	-	225	403	233	233	259	237	230
N 生活関連サービス業、娯楽業	-	187	-	-	265	177	-	-	-	147	191	225	217
O 教育、学習支援業	-	-	-	513	526	253	242	-	-	190	329	246	243
P 医療、福祉	-	196	195	213	246	239	226	239	209	169	222	241	233
Q 複合サービス事業	167	-	-	-	-	-	-	-	-	-	167	242	226
R サービス業(他に分類されないもの)	-	198	251	222	220	198	280	200	208	178	212	226	218
S、T 公務・その他	-	-	-	-	-	-	-	-	-	-	-	251	228

(千円)

【事業所規模別】	19歳以下	20～24歳	25～29歳	30～34歳	35～39歳	40～44歳	45～49歳	50～54歳	55～59歳	60～64歳	小樽	札幌圏	北海道
事業所規模計	183	201	217	225	236	240	226	246	244	236	228	242	234
4人以下	170	200	209	208	240	204	196	208	205	209	209	240	230
5～29人	187	206	220	221	204	241	225	259	241	297	228	245	232
30～99人	166	193	207	218	224	226	222	240	257	202	222	244	235
100～299人	-	183	229	254	300	275	242	223	211	-	247	238	233
300～499人	188	214	210	226	362	-	233	269	-	180	235	229	226
500～999人	-	-	-	-	-	-	-	-	-	-	-	245	248
1000人以上	-	-	-	-	-	-	-	-	-	-	-	251	258

(千円)

【職業別】	19歳以下	20～24歳	25～29歳	30～34歳	35～39歳	40～44歳	45～49歳	50～54歳	55～59歳	60～64歳	小樽	札幌圏	北海道
職業計	183	201	217	225	236	240	226	246	244	236	228	242	234
専門的・技術的職業	-	186	213	249	316	237	237	249	195	345	242	266	256
管理的職業	-	-	-	-	280	265	-	250	300	-	283	329	327
事務的職業	167	205	190	198	204	244	187	263	365	-	220	229	221
販売の職業	198	202	189	206	220	315	260	193	309	160	229	220	216
サービスの職業	179	207	208	221	209	223	215	262	218	192	217	231	222
保安の職業	-	176	275	-	-	-	-	-	176	175	201	209	203
農林漁業の職業	-	190	210	216	210	238	-	-	-	231	215	202	233
運輸・通信の職業	-	220	321	255	212	279	243	250	248	213	242	236	231
生産工程・労務の職業	183	199	239	219	217	212	224	220	254	284	226	256	240

(注) 1.2023年10～12月に小樽のハローワークで受理した雇用保険被保険者資格取得届のデータを集計したもの。
2.常用雇用の税込み額で、パート、臨時・季節を除く。
3.毎月支払われる通勤手当等は含むが、時間外手当、賞与など臨時的給与は除く。