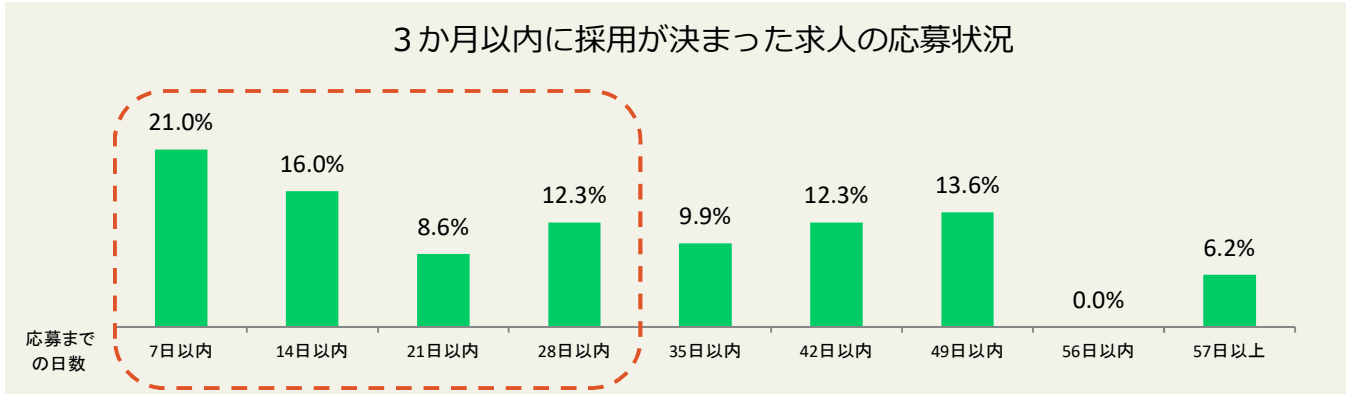
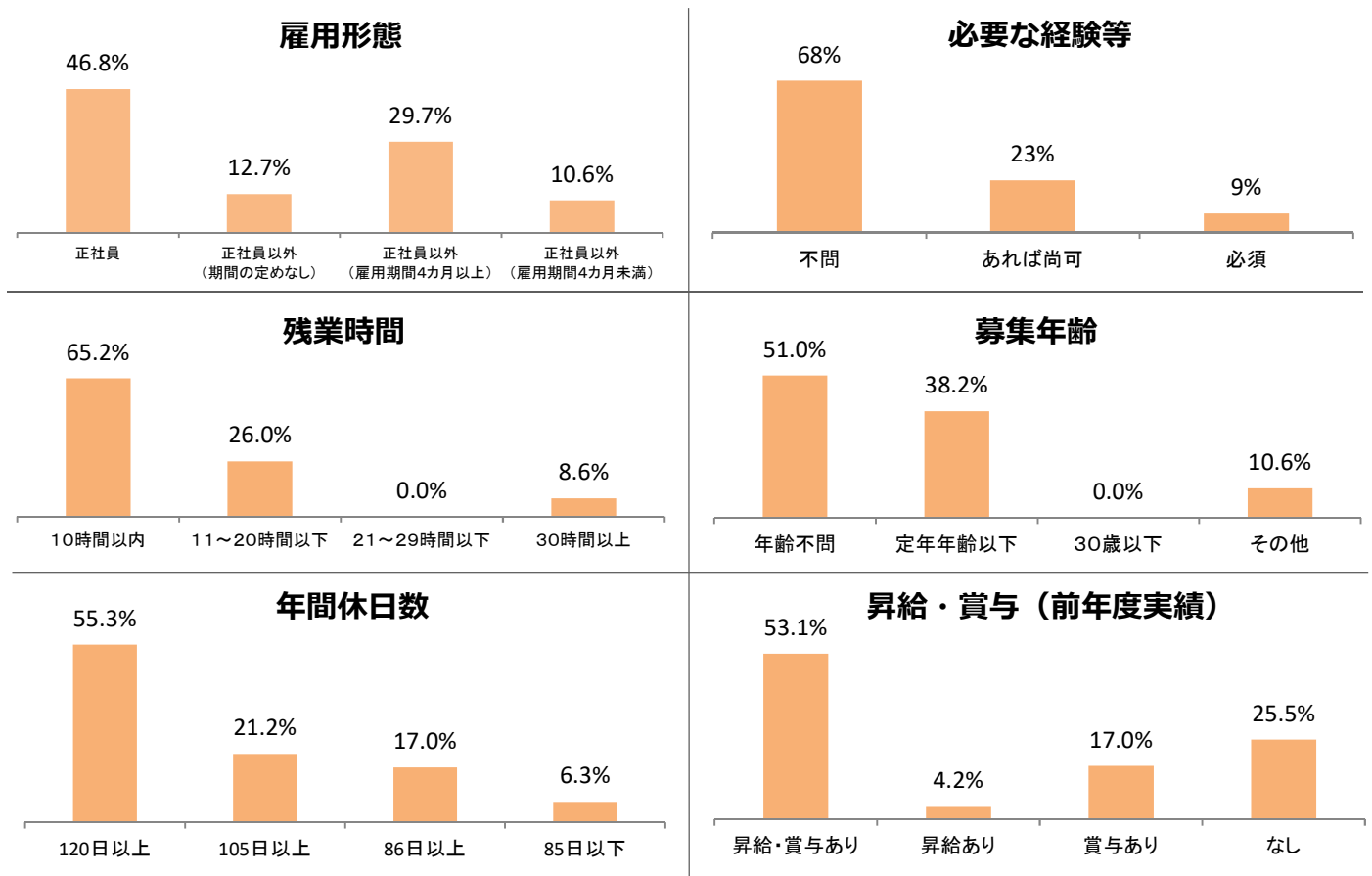


選ばれる求人のポイント

令和5年度にハローワーク岩内が受理したフルタイム求人のうち、3か月以内に採用が決まった求人の約60%は求人公開から4週間以内に応募がありました。



4週間以内に応募があった求人の特徴

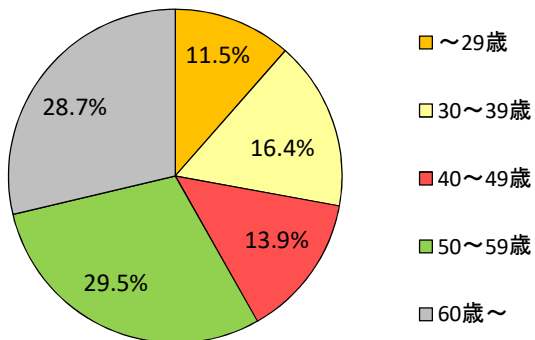


早期の人材確保のためには、**求職者のニーズを踏まえた『応募したくなる求人』**であることが大切です。求人内容の検討・見直しについては、お気軽にご相談ください！

▶▶▶ 裏面に求職者のニーズを取りまとめております。

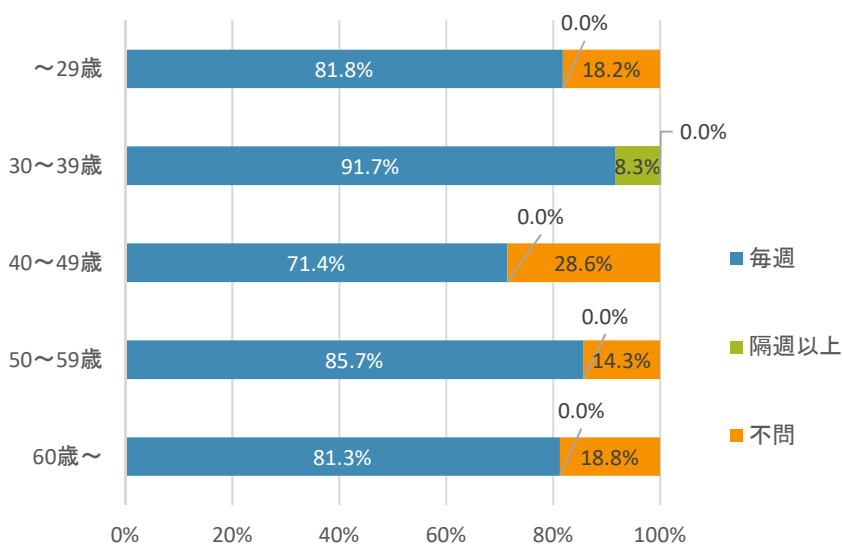
▶▶▶ 求職者登録状況、希望条件（令和6年10月時点）

1 年齢構成比



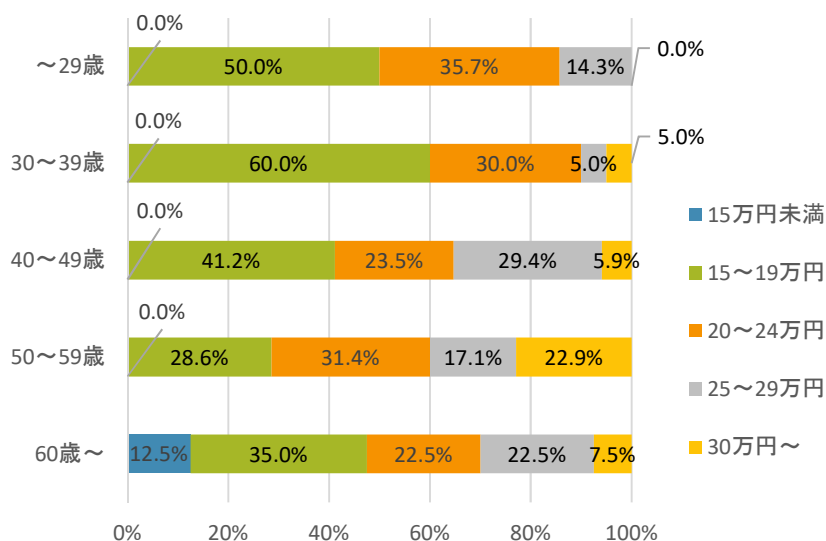
39歳以下の若年層に比べて、50歳以上の求職者の割合が高くなっており、60歳以上求職者が占める割合は全体の約29%となっています。

2 週休2日制希望



各年代において、平均8割以上の求職者が週休2日制（毎週）を希望しています。

3 希望賃金



求職者の年齢に応じて希望賃金は高くなりますが、60歳以上の求職者においては、幅広い希望賃金が特徴として見られます。