

# 業務概要

## 令和2年7月

### 目次

1	労働市場動向	p - 1
2	一般職業紹介状況	p - 2
3	産業別・企業規模別新規求人状況	p - 3
4	職業別、求人・求職状況（パートを含む常用）	p - 4
5	新規求職者の状況（常用）	p - 5
6	新規学校卒業者の職業紹介状況	p - 5
7	出先機関の職業紹介状況	p - 6
8	障害者の職業紹介状況	p - 6
9	雇用保険取扱状況	p - 7
10	職業紹介主要指標	p - 8

 ハローワークとまこまい

苫小牧公共職業安定所

〒053-8609 苫小牧市港町1丁目6番15号 苫小牧港湾合同庁舎 1・2・3階

ワークプラザとまこまい

〒053-0022 苫小牧市表町5丁目11番5号 ふれんどビル 3階



ハローワークとまこまい  
のマスコット“ワークん”

令和2年9月1日発行

# 1 労働市場動向（常用）～ 令和2年7月

令和2年7月の有効求人倍率は1.24倍で、前年同月（1.35倍）を0.11ポイント下回った。  
6か月連続で前年同月を下回った。1倍を上回るのは38か月連続。  
※北海道の有効求人倍率は0.95、前年同月比.26ポイント減少。

## 求人

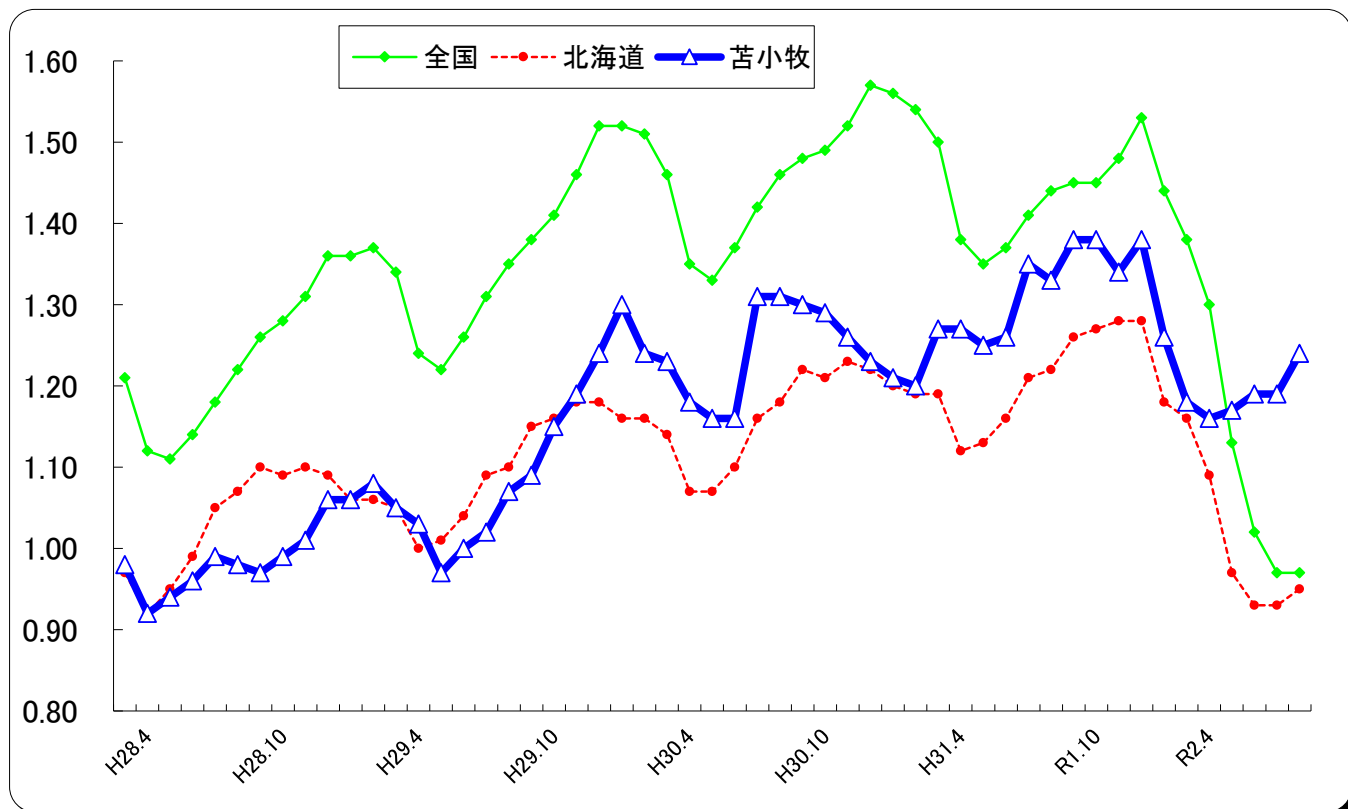
新規求人数は前年同月比17.5%減少し、前年同月を下回った。  
月間有効求人数は同11.9%減少し、15か月連続で前年同月を下回った。

主な産業で増加したのは、農・林・漁業が同10.9%、運輸業・郵便業が同7.9%で、減少した産業は、製造業が同47.1%、サービス業が同43.8%、卸売・小売業が同17.0%、宿泊業・飲食サービス業が同15.4%、建設業が同11.0%、医療・福祉が同10.5%、となっている。

## 求職

新規求職申込件数は同14.0%減少し、10か月連続で前年同月を下回った。  
月間有効求職者数は同4.5%減少し、17か月連続で前年同月を下回った。

紹介件数は同16.2%減少し、就職件数は同9.3%減少した。



常用有効求人倍率の推移（数値は原数値）

年月	R1.7	R1.8	R1.9	R1.10	R1.11	R1.12	R2.1	R2.2	R2.3	R2.4	R2.5	R2.6	R2.7
全国	1.41	1.44	1.45	1.45	1.48	1.53	1.44	1.38	1.30	1.13	1.02	0.97	0.97
北海道	1.21	1.22	1.26	1.27	1.28	1.28	1.18	1.16	1.09	0.97	0.93	0.93	0.95
苫小牧	1.35	1.33	1.38	1.38	1.34	1.38	1.26	1.18	1.16	1.17	1.19	1.19	1.24

完全失業率の推移

年月	R1.7	R1.8	R1.9	R1.10	R1.11	R1.12	R2.1	R2.2	R2.3	R2.4	R2.5	R2.6	R2.7
全国	2.2	2.2	2.4	2.4	2.2	2.2	2.4	2.4	2.5	2.6	2.9	2.8	
北海道		2.1			2.4			2.5			3.3		

※常用とは、雇用契約において雇用期間の定めのない、又は4か月以上の雇用期間が定められているものをいう。

## 2 一般職業紹介状況（パートを含む常用）

区 分 項 目	令和2年		令和1年	令和2年度		令和1年度	備 考
	7月	前年比	7月	累計	同期比	累計	
新規求職申込件数	698	▲ 14.0	812	3,248	▲ 14.6	3,805	
うちパート	236	▲ 12.3	269	1,145	▲ 19.7	1,426	
うち45歳以上	354	▲ 3.5	367	1,774	▲ 8.3	1,935	
うち非自発的離職者	118	19.2	99	762	16.0	657	
月間有効求職者数	3,278	▲ 4.5	3,434	13,666	▲ 6.4	14,602	
うちパート	1,201	▲ 10.0	1,335	5,007	▲ 12.9	5,751	
うち45歳以上	1,774	0.6	1,763	7,572	0.8	7,515	
新規求人数	1,506	▲ 17.5	1,826	5,958	▲ 11.7	6,750	
うちパート	352	▲ 25.7	474	1,516	▲ 15.5	1,794	
月間有効求人数	4,074	▲ 11.9	4,623	16,396	▲ 12.2	18,671	
うちパート	1,026	▲ 13.9	1,191	4,176	▲ 14.6	4,891	
うち45歳以上	1,640	▲ 11.0	1,843	6,621	▲ 10.5	7,394	
紹介件数	538	▲ 16.2	642	2,069	▲ 22.5	2,670	
うちパート	131	▲ 18.6	161	485	▲ 30.4	697	
うち45歳以上	242	▲ 23.4	316	998	▲ 17.5	1,210	
就職件数	215	▲ 9.3	237	788	▲ 23.9	1,035	
うちパート	70	▲ 7.9	76	242	▲ 21.7	309	
うち45歳以上	109	▲ 12.1	124	378	▲ 18.7	465	
うち雇用保険受給者	55	▲ 12.7	63	212	▲ 20.6	267	
充足数	211	▲ 7.5	228	793	▲ 17.5	961	
新規求人倍率	2.16	▲ 0.09P	2.25	1.83	0.06P	1.77	
有効求人倍率	1.24	▲ 0.11P	1.35	1.20	▲ 0.08P	1.28	
就職率	30.8	1.6P	29.2	24.3	▲ 2.9P	27.2	
充足率	14.0	1.5P	12.5	13.3	▲ 0.9P	14.2	

※新規求人倍率＝新規求人数／新規求職申込件数 ※有効求人倍率＝月間有効求人数／月間有効求職者数

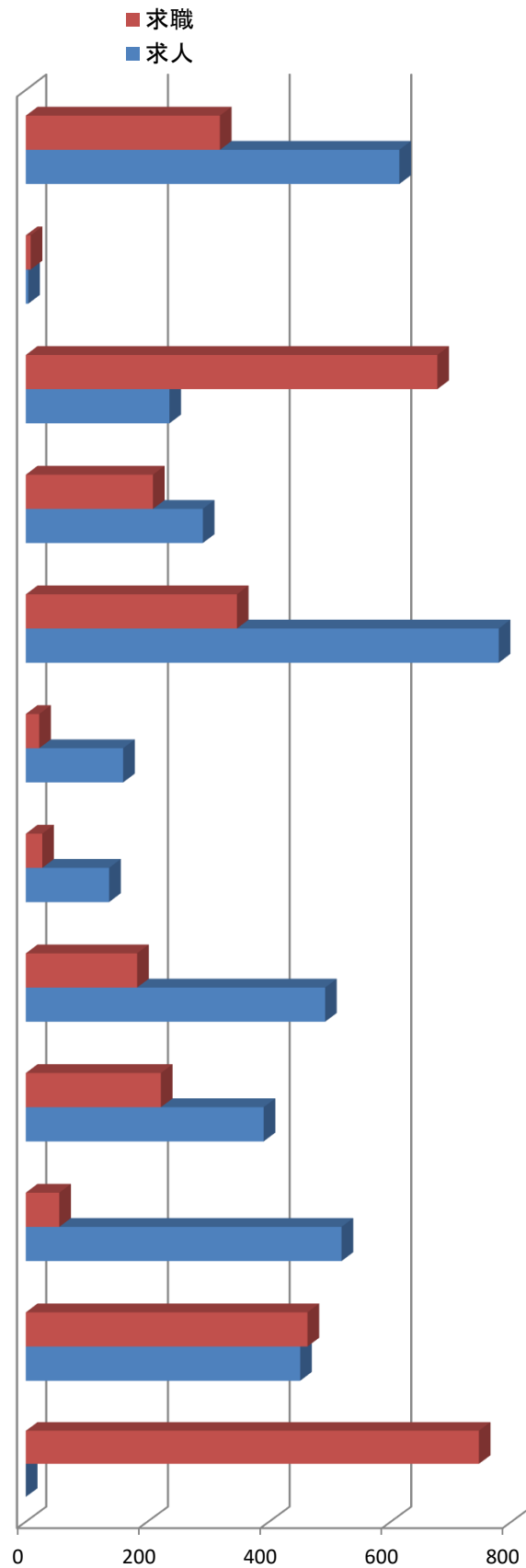
※就職率＝就職件数／新規求職申込件数

※充足率＝充足数／新規求人数

### 3 産業別・企業規模別常用新規求人状況（パートを含む常用）

区 分 産業・規模別	令和2年		令和1年	令和2年度		令和1年度	備 考
	7月	前年比	7月	累計	同期比	累計	
AB 農・林・漁業	51	10.9	46	233	7.4	217	
C 鉱 業	7	250.0	2	23	91.7	12	
D 建設業	308	▲ 11.0	346	1,200	▲ 10.4	1,339	
E 製造業	99	▲ 47.1	187	461	▲ 30.8	666	
(09 食料品製造)	28	▲ 42.9	49	126	▲ 38.5	205	
(12 木材・木製品製造)	7	16.7	6	46	15.0	40	
(15 印刷・同関連)	0	0.0	0	1	純増	0	
(21 窯業・土石製品製造)	10	11.1	9	31	10.7	28	
(311 自動車部品製造)	7	▲ 89.1	64	87	▲ 42.0	150	
F 電気・ガス・熱供給・水道業	3	▲ 40.0	5	15	0.0	15	
G 情報通信業	3	▲ 50.0	6	21	▲ 30.0	30	
H 運輸業・郵便業	136	7.9	126	507	▲ 6.8	544	
I 卸売・小売業	156	▲ 17.0	188	661	▲ 12.7	757	
J 金融・保険業	6	▲ 64.7	17	29	▲ 23.7	38	
K 不動産業・物品賃貸業	11	▲ 15.4	13	50	▲ 28.6	70	
L 学術研究・専門・技術サービス	14	▲ 30.0	20	72	▲ 7.7	78	
M 宿泊業・飲食サービス業	66	▲ 15.4	78	231	▲ 20.3	290	
N 生活関連サービス	73	7.4	68	217	▲ 12.9	249	
O 教育・学習支援業	22	▲ 26.7	30	133	25.5	106	
P 医療・福祉	375	▲ 10.5	419	1,346	▲ 7.6	1,456	
Q 複合サービス業	8	100.0	4	25	38.9	18	
R サービス業	149	▲ 43.8	265	642	▲ 21.4	817	
(91 職業紹介・派遣業)	4	▲ 89.2	37	58	▲ 53.6	125	
S, T 公務・その他	19	216.7	6	92	91.7	48	
計	1,506	▲ 17.5	1,826	5,958	▲ 11.7	6,750	
29人以下	529	▲ 16.6	634	2,236	▲ 7.3	2,413	
30～99人	312	▲ 18.8	384	1,215	▲ 16.8	1,460	
100～299人	232	▲ 6.5	248	885	▲ 8.6	968	
300～499人	88	▲ 42.5	153	359	▲ 32.9	535	
500～999人	156	▲ 16.6	187	561	▲ 8.3	612	
1,000人以上	189	▲ 14.1	220	702	▲ 7.9	762	

項目 職業別	求人数	求職者数	求人倍率
専門的・技術的職業	614	319	1.92
管理的職業	4	8	0.50
事務的職業	236	677	0.35
販売の職業	291	209	1.39
サービスの職業	779	347	2.24
保安の職業	160	22	7.27
農林漁業の職業	137	27	5.07
生産工程の職業	492	183	2.69
輸送・機械運転の職業	391	222	1.76
建設・採掘の職業	519	55	9.44
運搬・清掃・包装の職業	451	463	0.97
分類不能の職業	0	746	-



職業計	4,074	3,278	1.24
-----	-------	-------	------

## 5 新規求職者の状況（常用）

項目	区分	令和2年		令和1年 7月	令和2年度		令和1年度 累計	備考
		7月	前年比		累計	同期比		
計		698	▲ 14.0	812	3,248	▲ 14.6	3,805	
新規求職者（一般）		462	▲ 14.9	543	2,103	▲ 11.6	2,379	
	在職者	120	▲ 36.5	189	507	▲ 30.5	729	
	離職者	297	▲ 6.9	319	1,453	▲ 4.6	1,523	
	（事業主都合）	78	21.9	64	458	10.4	415	
	（自己都合）	216	▲ 9.6	239	945	▲ 8.2	1,029	
	（定年退職）	1	▲ 85.7	7	38	▲ 36.7	60	
	（自営・その他）	2	▲ 77.8	9	12	▲ 36.8	19	
	無業者	45	28.6	35	143	12.6	127	
新規求職者（パート）		236	▲ 12.3	269	1,145	▲ 19.7	1,426	

## 6 新規学校卒業者の職業紹介状況（高等学校～17校）

令和2年7月末

項目	区分	令和3年3月卒業者			令和2年3月卒業者			前年比
		計	男	女	計	男	女	
卒業者数		1,747	947	800	1,663	891	772	5.1
求職者数		538	318	220	585	355	230	▲ 8.0
求人数（管内）		765	*	*	840	*	*	▲ 8.9
就職者数		0	0	0	0	0	0	
うち管内		0			0			
うち道内		0			0			
うち道外		0			0			
求人倍率（管内）		<b>1.42</b>			<b>1.44</b>			▲ 0.02
就職率（総数）								

注） 求人倍率は管内の求人に対して計上。また、就職率は総数に対して計上。

## 7 出先機関の職業紹介状況（パートを含む常用）

ワークプラザとまこまい

区 分 項 目	令和2年		令和1年	令和2年度		令和1年度	備 考
	7月	前年比	7月	累計	同期比	累計	
新規求職申込件数	153	▲ 30.1	219	525	▲ 50.5	1,061	
月間有効求職者数	482	▲ 37.6	772	2,014	▲ 40.6	3,392	
紹 介 件 数	109	▲ 31.9	160	408	▲ 46.0	755	
就 職 件 数	44	▲ 33.3	66	163	▲ 48.9	319	

## 8 障害者の職業紹介状況

### (1) 職業紹介登録状況

区 分 項 目	令和2年		令和1年	令和2年度		令和1年度	備 考
	7月	前年比	7月	累計	同期比	累計	
新規求職申込数	37	▲ 14.0	43	131	▲ 18.1	160	
うち身体障害者	14	180.0	5	44	22.2	36	
うち知的障害者 精神障害者等	23	▲ 39.5	38	87	▲ 29.8	124	
紹 介 件 数	30	▲ 18.9	37	128	▲ 14.1	149	
うち身体障害者	8	33.3	6	43	48.3	29	
うち知的障害者 精神障害者等	22	▲ 29.0	31	85	▲ 29.2	120	
就 職 件 数	18	38.5	13	58	▲ 4.9	61	
うち身体障害者	7	75.0	4	23	21.1	19	
うち知的障害者 精神障害者等	11	22.2	9	35	▲ 16.7	42	

### (2) 期末現在登録状況

区 分 項 目	令和2年7月		令和1年7月	備 考
		前年比		
有 効 求 職 者	374	20.6	310	
うち身体障害者	134	48.9	90	
うち知的障害者 精神障害者等	240	9.1	220	
就 業 中 の 者	1,098	4.1	1,055	
うち身体障害者	437	▲ 2.5	448	
うち知的障害者 精神障害者等	661	8.9	607	
保 留 中 の 者	145	29.5	112	
うち身体障害者	59	37.2	43	
うち知的障害者 精神障害者等	86	24.6	69	

## 9 雇用保険取扱状況

### (1) 適用状況

項目	区分	令和2年		令和1年 7月	令和2年度		令和1年度 累計	備考
		7月	前年比		累計	同期比		
適用事業所数		4,449	1.4	4,388	17,742	1.4	17,497	
月末被保険者数		65,250	0.5	64,950	258,435	0.7	256,582	
	うち一般被保険者	57,291	0.2	57,157	228,615	0.3	227,843	
	うち短期特例被保険者	2,156	▲ 9.9	2,392	7,024	▲ 6.1	7,482	
	うち高年齢被保険者	5,803	7.4	5,401	22,796	7.2	21,257	
資格取得者数（一般）		680	▲ 1.9	693	4,240	▲ 4.0	4,416	
資格取得者数（特例）		168	▲ 16.8	202	2,059	▲ 10.2	2,292	
資格喪失者数（一般）		685	▲ 6.3	731	3,643	▲ 2.9	3,751	
資格喪失者数（特例）		52	2.0	51	323	▲ 10.3	360	
事業主都合離職者数（一般）		61	190.5	21	344	79.2	192	

### (2) 求職者給付等

#### 基本手当

金額 単位～千円

項目	区分	令和2年		令和1年 7月	令和2年度		令和1年度 累計	備考
		7月	前年比		累計	同期比		
資格決定件数		194	▲ 5.8	206	1,226	13.9	1,076	
受給者実人員		1,027	15.9	886	3,582	6.6	3,361	
支給金額		136,801	28.8	106,199	441,143	17.1	376,797	

#### 就職促進給付

金額 単位～千円

項目	区分	令和2年		令和1年 7月	令和2年度		令和1年度 累計	備考
		7月	前年比		累計	同期比		
受給者数		106	▲ 10.9	119	403	15.8	348	
支給金額		45,967	▲ 0.8	46,360	162,656	34.0	121,383	

#### 特例一時金

金額 単位～千円

項目	区分	令和2年		令和1年 7月	令和2年度		令和1年度 累計	備考
		7月	前年比		累計	同期比		
資格決定件数		16	14.3	14	209	▲ 5.9	222	
受給者数		33	▲ 17.5	40	426	▲ 11.8	483	
支給金額		6,150	▲ 0.3	6,166	93,260	▲ 7.4	100,742	



## 職業紹介主要指標（全所）

パートを含む常用												苫小牧公共職業安定所									
項目	新規求職申込件数		月間有効求職者数		新規求人数		月間有効求人数		紹介件数		就職件数		新規求人倍率		有効求人倍率〔原数値〕						
	年度	前年比	前年比	前年比	前年比	前年比	前年比	前年比	前年比	前年比	前年比	前年比	前年比	前年比	前年差	前年差	前年差	前年差	前年差	前年差	
20年度	16,258	10.2	61,110	5.5	10,643	▲ 10.2	26,763	▲ 11.7	21,069	18.1	3,944	▲ 7.7	0.65	▲ 0.15	0.44	▲ 0.08	0.43	▲ 0.08	0.73	▲ 0.24	
21年度	17,390	7.0	70,797	15.9	9,685	▲ 9.0	22,692	▲ 15.2	22,571	7.1	3,928	▲ 0.4	0.56	▲ 0.09	0.32	▲ 0.12	0.35	▲ 0.08	0.42	▲ 0.31	
22年度	17,924	3.1	72,226	2.0	10,904	12.6	25,617	12.9	22,339	▲ 1.0	4,297	9.4	0.61	0.05	0.35	0.03	0.41	0.06	0.51	0.09	
23年度	16,786	▲ 6.0	66,966	▲ 7.3	12,345	13.2	30,101	17.5	20,916	▲ 6.4	4,368	1.7	0.74	0.13	0.45	0.10	0.46	0.05	0.62	0.11	
24年度	15,534	▲ 7.5	63,126	▲ 5.7	12,792	3.6	32,866	9.2	19,444	▲ 7.0	4,238	▲ 3.0	0.82	0.08	0.52	0.07	0.57	0.11	0.74	0.12	
25年度	14,243	▲ 8.3	57,707	▲ 8.6	14,940	16.8	39,005	18.7	16,767	▲ 13.8	4,268	0.7	1.05	0.23	0.68	0.16	0.74	0.17	0.87	0.13	
26年度	12,886	▲ 9.5	51,295	▲ 11.1	16,762	12.2	44,995	15.4	14,285	▲ 14.8	3,936	▲ 7.8	1.30	0.25	0.88	0.20	0.86	0.12	1.00	0.13	
27年度	11,652	▲ 9.6	46,310	▲ 9.7	17,177	2.5	47,436	5.4	12,387	▲ 13.3	3,737	▲ 5.1	1.47	0.17	1.02	0.14	0.96	0.10	1.11	0.11	
28年度	11,978	2.8	47,420	2.4	17,193	0.1	47,267	▲ 0.4	11,216	▲ 9.5	3,514	▲ 6.0	1.44	▲ 0.03	1.00	▲ 0.02	1.04	0.08	1.25	0.14	
29年度	11,757	▲ 1.8	45,999	▲ 3.0	18,495	7.6	51,533	9.0	9,783	▲ 12.8	3,358	▲ 4.4	1.57	0.13	1.12	0.12	1.11	0.07	1.38	0.13	
<b>30年度</b>	<b>11,333</b>	<b>▲ 3.6</b>	<b>44,593</b>	<b>▲ 3.1</b>	<b>19,438</b>	<b>5.1</b>	<b>55,230</b>	<b>7.2</b>	<b>8,666</b>	<b>▲ 11.4</b>	<b>3,029</b>	<b>▲ 9.8</b>	<b>1.72</b>	<b>0.15</b>	<b>1.24</b>	<b>0.12</b>	<b>1.17</b>	<b>0.06</b>	<b>1.46</b>	<b>0.08</b>	
4月	1,334	1.6	4,072	▲ 3.7	1,766	12.7	4,822	10.5	888	▲ 13.5	350	▲ 2.2	1.32	0.13	1.18	0.15	1.07	0.07	1.35	0.11	
5月	1,106	1.7	4,114	▲ 2.8	1,680	29.4	4,753	15.7	888	▲ 3.7	297	▲ 1.3	1.52	0.33	1.16	0.19	1.07	0.06	1.33	0.11	
6月	905	▲ 7.1	4,027	▲ 2.5	1,640	1.1	4,687	13.2	765	▲ 11.6	276	▲ 5.5	1.81	0.14	1.16	0.16	1.10	0.06	1.37	0.11	
7月	881	▲ 3.8	3,806	▲ 3.7	1,969	37.9	4,991	23.6	773	▲ 3.0	246	▲ 12.8	2.23	0.67	1.31	0.29	1.16	0.07	1.42	0.11	
8月	917	▲ 4.5	3,745	▲ 5.9	1,622	7.9	4,888	15.3	728	▲ 11.5	232	▲ 7.9	1.77	0.20	1.31	0.24	1.18	0.08	1.46	0.11	
9月	740	▲ 16.9	3,589	▲ 7.6	1,392	▲ 10.2	4,655	10.2	552	▲ 26.9	210	▲ 31.6	1.88	0.14	1.30	0.21	1.22	0.07	1.48	0.10	
10月	986	0.8	3,643	▲ 5.2	1,918	15.5	4,682	6.4	722	▲ 12.1	276	▲ 3.5	1.95	0.25	1.29	0.14	1.21	0.05	1.49	0.08	
11月	913	3.6	3,563	▲ 2.9	1,471	▲ 0.5	4,497	2.7	690	▲ 7.8	231	▲ 16.9	1.61	▲ 0.07	1.26	0.07	1.23	0.05	1.52	0.06	
12月	694	▲ 5.4	3,429	0.4	1,160	▲ 16.8	4,213	▲ 0.8	429	▲ 12.8	199	▲ 11.9	1.67	▲ 0.23	1.23	▲ 0.01	1.22	0.04	1.57	0.05	
1月	956	▲ 5.4	3,457	2.7	1,760	4.0	4,198	▲ 3.8	611	▲ 16.8	177	▲ 14.9	1.84	0.17	1.21	▲ 0.09	1.20	0.04	1.56	0.04	
2月	945	▲ 4.2	3,564	0.7	1,518	0.3	4,287	▲ 2.3	730	▲ 8.1	208	▲ 11.9	1.61	0.08	1.20	▲ 0.04	1.19	0.03	1.54	0.03	
3月	956	▲ 6.8	3,584	▲ 4.8	1,542	▲ 13.8	4,557	▲ 1.8	890	▲ 11.4	327	▲ 1.5	1.61	▲ 0.13	1.27	0.04	1.19	0.05	1.50	0.04	
<b>31年度</b>	<b>9,855</b>	<b>▲ 13.0</b>	<b>40,516</b>	<b>▲ 9.1</b>	<b>18,174</b>	<b>▲ 6.5</b>	<b>52,385</b>	<b>▲ 5.2</b>	<b>7,387</b>	<b>▲ 14.8</b>	<b>2,730</b>	<b>▲ 9.9</b>	<b>1.84</b>	<b>0.12</b>	<b>1.29</b>	<b>0.05</b>	<b>1.19</b>	<b>0.02</b>	<b>1.41</b>	<b>▲ 0.05</b>	
4月	1,219	▲ 8.6	3,796	▲ 6.8	1,925	9.0	4,832	0.2	748	▲ 15.8	277	▲ 20.9	1.58	0.26	1.27	0.09	1.12	0.05	1.38	0.03	
5月	909	▲ 17.8	3,733	▲ 9.3	1,528	▲ 9.0	4,649	▲ 2.2	653	▲ 26.5	284	▲ 4.4	1.68	0.16	1.25	0.09	1.13	0.06	1.35	0.02	
6月	865	▲ 4.4	3,639	▲ 9.6	1,471	▲ 10.3	4,567	▲ 2.6	627	▲ 18.0	237	▲ 14.1	1.70	▲ 0.11	1.26	0.10	1.16	0.06	1.37	0.00	
7月	812	▲ 7.8	3,434	▲ 9.8	1,826	▲ 7.3	4,623	▲ 7.4	642	▲ 16.9	237	▲ 3.7	2.25	0.02	1.35	0.04	1.21	0.05	1.41	▲ 0.01	
8月	797	▲ 13.1	3,382	▲ 9.7	1,475	▲ 9.1	4,512	▲ 7.7	580	▲ 20.3	205	▲ 11.6	1.85	0.08	1.33	0.02	1.22	0.04	1.44	▲ 0.02	
9月	782	5.7	3,328	▲ 7.3	1,480	6.3	4,609	▲ 1.0	640	15.9	230	9.5	1.89	0.01	1.38	0.08	1.26	0.04	1.45	▲ 0.03	
10月	834	▲ 15.4	3,287	▲ 9.8	1,757	▲ 8.4	4,526	▲ 3.3	688	▲ 4.7	249	▲ 9.8	2.11	0.16	1.38	0.09	1.27	0.06	1.45	▲ 0.04	
11月	724	▲ 20.7	3,185	▲ 10.6	1,294	▲ 12.0	4,262	▲ 5.2	580	▲ 15.9	212	▲ 8.2	1.79	0.18	1.34	0.08	1.28	0.05	1.48	▲ 0.04	
12月	635	▲ 8.5	3,012	▲ 12.2	1,344	15.9	4,167	▲ 1.1	434	1.2	189	▲ 5.0	2.12	0.45	1.38	0.15	1.28	0.06	1.53	▲ 0.04	
1月	892	▲ 6.7	3,115	▲ 9.9	1,415	▲ 19.6	3,932	▲ 6.3	517	▲ 15.4	156	▲ 11.9	1.59	▲ 0.25	1.26	0.05	1.18	▲ 0.02	1.44	▲ 0.12	
2月	839	▲ 11.2	3,217	▲ 9.7	1,237	▲ 18.5	3,787	▲ 11.7	594	▲ 18.6	185	▲ 11.1	1.47	▲ 0.14	1.18	▲ 0.02	1.16	▲ 0.03	1.38	▲ 0.16	
3月	547	▲ 11.4	3,388	▲ 5.5	1,422	▲ 7.8	3,919	▲ 14.0	684	▲ 23.1	269	▲ 17.7	1.68	0.07	1.16	▲ 0.11	1.09	▲ 0.10	1.30	▲ 0.20	
<b>令和2年度</b>	<b>3,248</b>	<b>▲ 14.6</b>	<b>13,666</b>	<b>▲ 6.4</b>	<b>5,958</b>	<b>▲ 11.7</b>	<b>16,396</b>	<b>▲ 12.2</b>	<b>2,069</b>	<b>▲ 22.5</b>	<b>828</b>	<b>▲ 20.0</b>	<b>1.83</b>		<b>1.20</b>						
4月	1,060	▲ 13.0	3,513	▲ 7.5	1,670	▲ 13.2	4,126	▲ 14.6	576	▲ 23.0	235	▲ 15.2	1.58	0.00	1.17	▲ 0.10	0.97	▲ 0.15	1.13	▲ 0.25	
5月	723	▲ 20.5	3,427	▲ 8.2	1,310	▲ 14.3	4,078	▲ 12.3	401	▲ 38.6	154	▲ 45.8	1.81	0.13	1.19	▲ 0.06	0.93	▲ 0.20	1.02	▲ 0.33	
6月	767	▲ 11.3	3,448	▲ 5.2	1,472	0.1	4,118	▲ 9.8	554	▲ 11.6	224	▲ 5.5	1.92	0.22	1.19	▲ 0.07	0.93	▲ 0.23	0.97	▲ 0.38	
7月	698	▲ 14.0	3,278	▲ 4.5	1,506	▲ 17.5	4,074	▲ 11.9	538	▲ 16.2	215	▲ 9.3	2.16	▲ 0.09	1.24	▲ 0.11	0.95	▲ 0.26	0.97	▲ 0.40	

※前年比は%表記です。前年差はポイント表記です。