

業務概要

令和2年10月

目次

1	労働市場動向	p - 1
2	一般職業紹介状況	p - 2
3	産業別・企業規模別新規求人状況	p - 3
4	職業別、求人・求職状況（パートを含む常用）	p - 4
5	新規求職者の状況（常用）	p - 5
6	新規学校卒業者の職業紹介状況	p - 5
7	出先機関の職業紹介状況	p - 6
8	障害者の職業紹介状況	p - 6
9	雇用保険取扱状況	p - 7
10	職業紹介主要指標	p - 8

 ハローワークとまこまい

苫小牧公共職業安定所

〒053-8609 苫小牧市港町1丁目6番15号 苫小牧港湾合同庁舎 1・2・3階

ワークプラザとまこまい

〒053-0022 苫小牧市表町5丁目11番5号 ふれんどビル 3階



ハローワークとまこまい
のマスコット“ワークくん”

令和2年12月1日発行

1 労働市場動向（常用）～ 令和2年10月

令和2年10月の有効求人倍率は1.23倍で、前年同月（1.38倍）を0.15ポイント下回った。
 9か月連続で前年同月を下回った。1倍を上回るのは41か月連続。
 ※北海道の有効求人倍率は0.97、前年同月比0.30ポイント減少。

求人

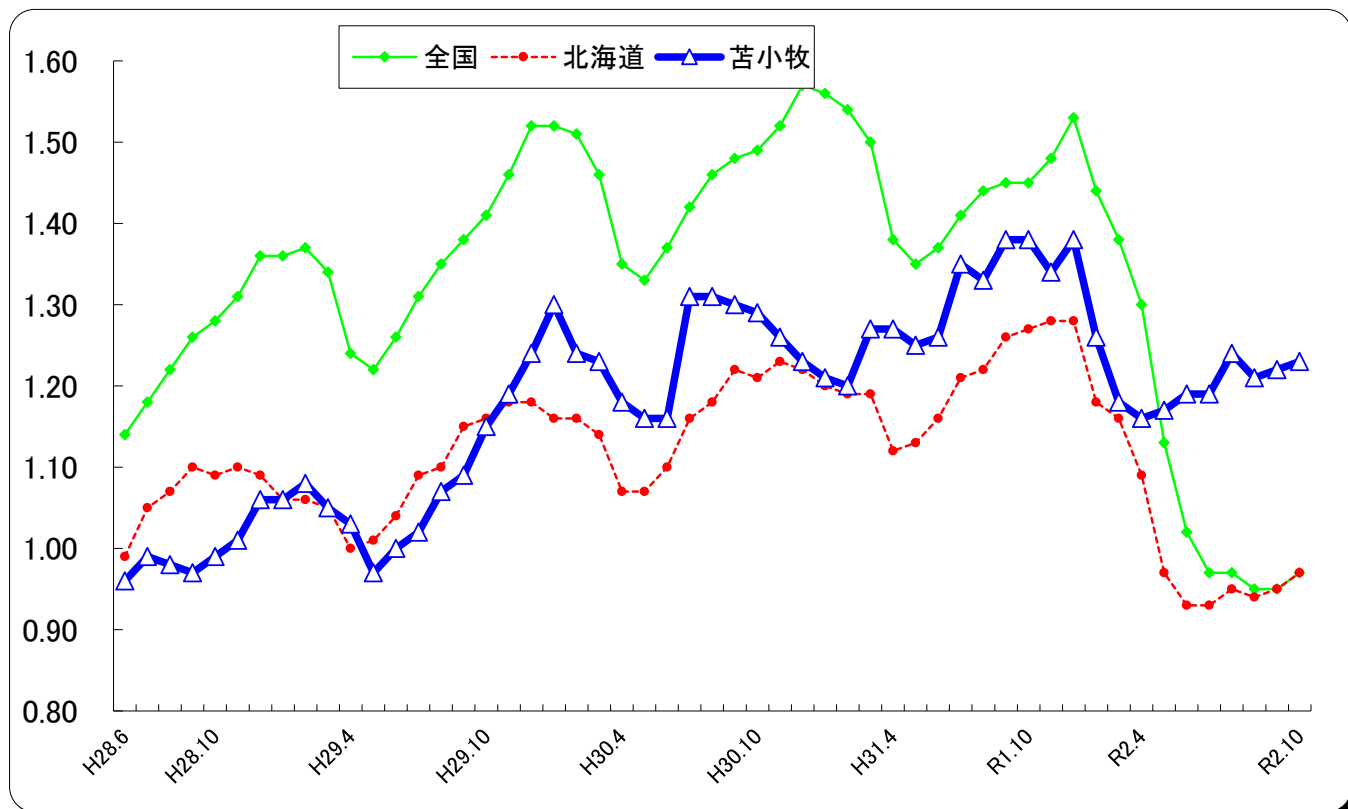
新規求人数は前年同月比8.1%減少し、前年同月を下回った。
 月間有効求人数は同4.5%減少し、18か月連続で前年同月を下回った。

主な産業で増加したのは、医療・福祉が同24.5%で、減少した産業は、建設業が同21.9%、
 製造業が同51.9%、卸売・小売業が同14.1%、宿泊業・飲食サービス業が同18.9%、
 サービス業が同21.9%、運輸業・郵便業が同3.0%となっている。

求職

新規求職申込件数は同9.8%減少し、13か月連続で前年同月を下回った。
 月間有効求職者数は同7.2%増加し、2か月連続で前年同月を上回った。

紹介件数は同22.4%減少し、就職件数は同20.9%減少した。



常用有効求人倍率の推移 (数値は原数値)

年月	R1.10	R1.11	R1.12	R2.1	R2.2	R2.3	R2.4	R2.5	R2.6	R2.7	R2.8	R2.9	R2.10
全国	1.45	1.48	1.53	1.44	1.38	1.30	1.13	1.02	0.97	0.97	0.95	0.95	0.97
北海道	1.27	1.28	1.28	1.18	1.16	1.09	0.97	0.93	0.93	0.95	0.94	0.95	0.97
苫小牧	1.38	1.34	1.38	1.26	1.18	1.16	1.17	1.19	1.19	1.24	1.21	1.22	1.23

完全失業率の推移 (数値は原数値)

年月	R1.10	R1.11	R1.12	R2.1	R2.2	R2.3	R2.4	R2.5	R2.6	R2.7	R2.8	R2.9	R2.10
全国	2.4	2.2	2.2	2.4	2.4	2.5	2.6	2.9	2.8	2.9	3.0	3.0	
北海道	2.4			2.5			3.3			2.7			

※常用とは、雇用契約において雇用期間の定めのない、又は4か月以上の雇用期間が定められているものをいう。

2 一般職業紹介状況（パートを含む常用）

区 分 項 目	令和2年		令和1年	令和2年度		令和1年度	備 考
	10月	前年比	10月	累計	同期比	累計	
新規求職申込件数	752	▲ 9.8	834	5,381	▲ 13.5	6,218	
うちパート	256	▲ 12.6	293	1,871	▲ 17.0	2,255	
うち45歳以上	399	2.6	389	2,884	▲ 7.5	3,119	
うち非自発的離職者	135	25.0	108	1,107	16.5	950	
月間有効求職者数	3,524	7.2	3,287	23,989	▲ 2.5	24,599	
うちパート	1,294	4.9	1,233	8,800	▲ 7.8	9,542	
うち45歳以上	1,896	14.6	1,655	13,101	4.3	12,565	
新規求人数	1,614	▲ 8.1	1,757	10,441	▲ 8.9	11,462	
うちパート	381	▲ 8.9	418	2,700	▲ 11.9	3,064	
月間有効求人数	4,321	▲ 4.5	4,526	29,003	▲ 10.3	32,318	
うちパート	1,113	▲ 5.9	1,183	7,401	▲ 13.0	8,507	
うち45歳以上	1,726	▲ 4.1	1,799	11,684	▲ 9.1	12,847	
紹介件数	534	▲ 22.4	688	3,565	▲ 22.1	4,578	
うちパート	126	▲ 29.6	179	852	▲ 26.6	1,161	
うち45歳以上	293	▲ 20.8	370	1,728	▲ 19.3	2,141	
就職件数	197	▲ 20.9	249	1,342	▲ 21.9	1,719	
うちパート	59	▲ 22.4	76	412	▲ 19.7	513	
うち45歳以上	107	▲ 9.3	118	633	▲ 20.1	792	
うち雇用保険受給者	79	14.5	69	381	▲ 18.2	466	
充足数	197	▲ 15.1	232	1,340	▲ 15.8	1,592	
新規求人倍率	2.15	0.04P	2.11	1.94	0.10P	1.84	
有効求人倍率	1.23	▲ 0.15P	1.38	1.21	▲ 0.10P	1.31	
就職率	26.2	▲ 3.7P	29.9	24.9	▲ 2.7P	27.6	
充足率	12.2	▲ 1.0P	13.2	12.8	▲ 1.1P	13.9	

※新規求人倍率＝新規求人数／新規求職申込件数 ※有効求人倍率＝月間有効求人数／月間有効求職者数

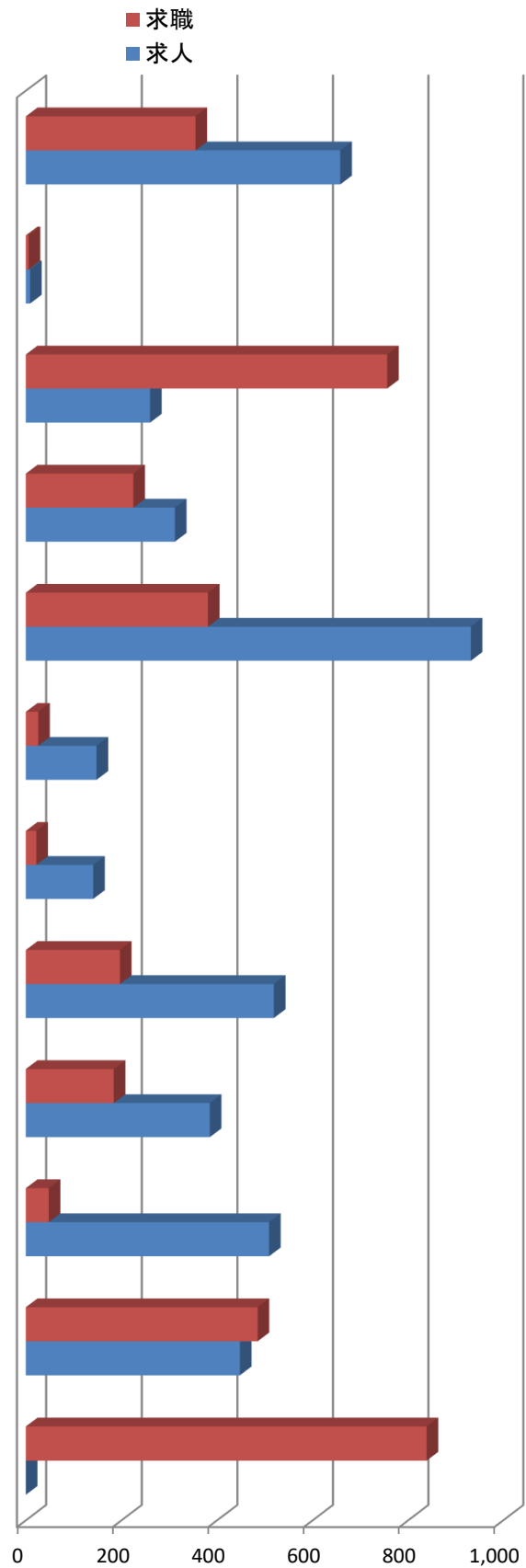
※就職率＝就職件数／新規求職申込件数

※充足率＝充足数／新規求人数

3 産業別・企業規模別常用新規求人状況（パートを含む常用）

区 分 産業・規模別	令和2年		令和1年	令和2年度		令和1年度	備 考
	10月	前年比	10月	累計	同期比	累計	
AB 農・林・漁業	67	34.0	50	410	7.9	380	
C 鉱 業	12	200.0	4	41	86.4	22	
D 建設業	289	▲ 21.9	370	2,023	▲ 12.3	2,307	
E 製造業	88	▲ 51.9	183	792	▲ 30.3	1,136	
(09 食料品製造)	28	▲ 30.0	40	250	▲ 27.3	344	
(12 木材・木製品製造)	8	14.3	7	68	▲ 1.4	69	
(15 印刷・同関連)	0	0.0	0	1	▲ 88.9	9	
(21 窯業・土石製品製造)	8	▲ 11.1	9	51	2.0	50	
(311 自動車部品製造)	4	▲ 93.8	64	150	▲ 37.2	239	
F 電気・ガス・熱供給・水道業	3	純増	0	25	13.6	22	
G 情報通信業	8	60.0	5	49	▲ 3.9	51	
H 運輸業・郵便業	130	▲ 3.0	134	902	▲ 5.0	949	
I 卸売・小売業	164	▲ 14.1	191	1,134	▲ 18.0	1,383	
J 金融・保険業	7	▲ 36.4	11	55	▲ 3.5	57	
K 不動産業・物品賃貸業	12	▲ 29.4	17	102	▲ 13.6	118	
L 学術研究・専門・技術サービス	12	33.3	9	122	8.9	112	
M 宿泊業・飲食サービス業	60	▲ 18.9	74	391	▲ 18.4	479	
N 生活関連サービス	69	1.5	68	376	▲ 3.3	389	
O 教育・学習支援業	26	▲ 25.7	35	241	18.7	203	
P 医療・福祉	478	24.5	384	2,468	2.4	2,410	
Q 複合サービス業	8	60.0	5	37	8.8	34	
R サービス業	157	▲ 21.9	201	1,118	▲ 15.2	1,318	
(91 職業紹介・派遣業)	4	▲ 84.0	25	109	▲ 48.1	210	
S, T 公務・その他	24	50.0	16	155	68.5	92	
計	1,614	▲ 8.1	1,757	10,441	▲ 8.9	11,462	
29人以下	566	▲ 3.7	588	3,929	▲ 3.3	4,065	
30～99人	379	8.9	348	2,208	▲ 10.3	2,461	
100～299人	201	▲ 11.8	228	1,517	▲ 7.0	1,631	
300～499人	114	▲ 16.8	137	638	▲ 28.1	887	
500～999人	172	▲ 13.1	198	981	▲ 5.2	1,035	
1,000人以上	182	▲ 29.5	258	1,168	▲ 15.5	1,383	

項目 職業別	求人数	求職者数	求人倍率
専門的・技術的職業	658	355	1.85
管理的職業	9	6	1.50
事務的職業	260	756	0.34
販売の職業	312	225	1.39
サービスの職業	932	381	2.45
保安の職業	148	26	5.69
農林漁業の職業	141	22	6.41
生産工程の職業	519	197	2.63
輸送・機械運転の職業	385	184	2.09
建設・採掘の職業	509	48	10.60
運搬・清掃・包装の職業	448	485	0.92
分類不能の職業	0	839	-



職業計	4,321	3,524	1.23
-----	-------	-------	------

5 新規求職者の状況（常用）

項目	区分	令和2年		令和1年 10月	令和2年度		令和1年度 累計	備考
		10月	前年比		累計	同期比		
計		752	▲ 9.8	834	5,381	▲ 13.5	6,218	
新規求職者（一般）		496	▲ 8.3	541	3,510	▲ 11.4	3,963	
	在職者	158	▲ 16.0	188	965	▲ 25.3	1,291	
	離職者	298	▲ 8.6	326	2,285	▲ 6.7	2,449	
	（事業主都合）	89	29.0	69	686	14.7	598	
	（自己都合）	197	▲ 20.9	249	1,519	▲ 13.0	1,746	
	（定年退職）	8	14.3	7	56	▲ 31.7	82	
	（自営・その他）	4	300.0	1	24	4.3	23	
	無業者	40	48.1	27	260	16.6	223	
新規求職者（パート）		256	▲ 12.6	293	1,871	▲ 17.0	2,255	

6 新規学校卒業者の職業紹介状況（高等学校～17校）

令和2年10月末

項目	区分	令和3年3月卒業者			令和2年3月卒業者			前年比
		計	男	女	計	男	女	
卒業者数		1,747	947	800	1,663	891	772	5.1
求職者数		503	302	201	571	326	245	▲ 11.9
求人数（管内）		900	*	*	1,090	*	*	▲ 17.4
就職者数		252	137	115	463	292	171	▲ 45.6
	うち管内	139	67	72	202	128	74	▲ 31.2
	うち道内	72	39	33	157	93	64	▲ 54.1
	うち道外	41	31	10	104	71	33	▲ 60.6
求人倍率（管内）		1.79			1.91			▲ 0.12
就職率（総数）		50.1			81.1			▲ 31.0

注） 求人倍率は管内の求人に対して計上。また、就職率は総数に対して計上。

7 出先機関の職業紹介状況（パートを含む常用）

ワークプラザとまこまい

項目	令和2年		令和1年	令和2年度		令和1年度	備考
	10月	前年比	10月	累計	同期比	累計	
新規求職申込件数	190	▲ 15.2	224	993	▲ 42.6	1,731	
月間有効求職者数	570	▲ 20.9	721	3,603	▲ 35.8	5,609	
紹介件数	115	▲ 26.8	157	737	▲ 40.6	1,240	
就職件数	37	▲ 39.3	61	274	▲ 44.8	496	

8 障害者の職業紹介状況

(1) 職業紹介登録状況

項目	令和2年		令和1年	令和2年度		令和1年度	備考
	10月	前年比	10月	累計	同期比	累計	
新規求職申込数	40	▲ 2.4	41	233	▲ 16.5	279	
うち身体障害者	11	▲ 8.3	12	76	4.1	73	
うち知的障害者 精神障害者等	29	0.0	29	157	▲ 23.8	206	
紹介件数	22	▲ 58.5	53	205	▲ 23.8	269	
うち身体障害者	5	▲ 61.5	13	68	15.3	59	
うち知的障害者 精神障害者等	17	▲ 57.5	40	137	▲ 34.8	210	
就職件数	7	▲ 50.0	14	84	▲ 22.2	108	
うち身体障害者	3	50.0	2	30	15.4	26	
うち知的障害者 精神障害者等	4	▲ 66.7	12	54	▲ 34.1	82	

(2) 期末現在登録状況

項目	令和2年10月		令和1年10月	備考
		前年比		
有効求職者	428	20.9	354	
うち身体障害者	155	37.2	113	
うち知的障害者 精神障害者等	273	13.3	241	
就業中の者	1,087	0.8	1,078	
うち身体障害者	430	▲ 3.8	447	
うち知的障害者 精神障害者等	657	4.1	631	
保留中の者	145	30.6	111	
うち身体障害者	59	34.1	44	
うち知的障害者 精神障害者等	86	28.4	67	

9 雇用保険取扱状況

(1) 適用状況

項目	区分	令和2年		令和1年 10月	令和2年度		令和1年度 累計	備考
		10月	前年比		累計	同期比		
適用事業所数		4,422	1.1	4,375	31,045	1.3	30,641	
月末被保険者数		65,668	0.7	65,193	455,342	0.7	452,043	
	うち一般被保険者	57,401	0.7	57,010	400,956	0.5	399,058	
	うち短期特例被保険者	2,330	▲ 11.1	2,622	13,874	▲ 8.7	15,190	
	うち高年齢被保険者	5,937	6.8	5,561	40,512	7.2	37,795	
資格取得者数（一般）		725	▲ 5.2	765	6,168	▲ 5.3	6,510	
資格取得者数（特例）		84	▲ 14.3	98	2,364	▲ 11.5	2,671	
資格喪失者数（一般）		720	▲ 3.9	749	5,532	▲ 3.6	5,740	
資格喪失者数（特例）		43	▲ 31.7	63	435	▲ 10.9	488	
事業主都合離職者数（一般）		29	3.6	28	454	53.4	296	

(2) 求職者給付等

基本手当

金額 単位～千円

項目	区分	令和2年		令和1年 10月	令和2年度		令和1年度 累計	備考
		10月	前年比		累計	同期比		
資格決定件数		229	▲ 5.4	242	1,864	8.1	1,724	
受給者実人員		970	22.2	794	6,612	13.0	5,850	
支給金額		148,828	41.5	105,195	895,321	30.7	684,827	

就職促進給付

金額 単位～千円

項目	区分	令和2年		令和1年 10月	令和2年度		令和1年度 累計	備考
		10月	前年比		累計	同期比		
受給者数		98	48.5	66	631	15.1	548	
支給金額		31,914	41.0	22,636	246,625	28.8	191,552	

特例一時金

金額 単位～千円

項目	区分	令和2年		令和1年 10月	令和2年度		令和1年度 累計	備考
		10月	前年比		累計	同期比		
資格決定件数		11	▲ 15.4	13	222	▲ 5.9	236	
受給者数		1	▲ 80.0	5	442	▲ 12.0	502	
支給金額		766	▲ 7.4	827	97,860	▲ 5.5	103,600	

職業紹介主要指標（全所）

パートを含む常用												苫小牧公共職業安定所									
項目	新規求職申込件数		月間有効求職者数		新規求人数		月間有効求人数		紹介件数		就職件数		新規求人倍率		有効求人倍率【原数値】						
	年度	前年比	前年比	前年比	前年比	前年比	前年比	前年比	前年比	前年比	前年比	前年比	前年比	前年比	前年差	前年差	前年差	前年差			
20年度	16,258	10.2	61,110	5.5	10,643	▲ 10.2	26,763	▲ 11.7	21,069	18.1	3,944	▲ 7.7	0.65	▲ 0.15	0.44	▲ 0.08	0.43	▲ 0.08	0.73	▲ 0.24	
21年度	17,390	7.0	70,797	15.9	9,685	▲ 9.0	22,692	▲ 15.2	22,571	7.1	3,928	▲ 0.4	0.56	▲ 0.09	0.32	▲ 0.12	0.35	▲ 0.08	0.42	▲ 0.31	
22年度	17,924	3.1	72,226	2.0	10,904	12.6	25,617	12.9	22,339	▲ 1.0	4,297	9.4	0.61	0.05	0.35	0.03	0.41	0.06	0.51	0.09	
23年度	16,786	▲ 6.0	66,966	▲ 7.3	12,345	13.2	30,101	17.5	20,916	▲ 6.4	4,368	1.7	0.74	0.13	0.45	0.10	0.46	0.05	0.62	0.11	
24年度	15,534	▲ 7.5	63,126	▲ 5.7	12,792	3.6	32,866	9.2	19,444	▲ 7.0	4,238	▲ 3.0	0.82	0.08	0.52	0.07	0.57	0.11	0.74	0.12	
25年度	14,243	▲ 8.3	57,707	▲ 8.6	14,940	16.8	39,005	18.7	16,767	▲ 13.8	4,268	0.7	1.05	0.23	0.68	0.16	0.74	0.17	0.87	0.13	
26年度	12,886	▲ 9.5	51,295	▲ 11.1	16,762	12.2	44,995	15.4	14,285	▲ 14.8	3,936	▲ 7.8	1.30	0.25	0.88	0.20	0.86	0.12	1.00	0.13	
27年度	11,652	▲ 9.6	46,310	▲ 9.7	17,177	2.5	47,436	5.4	12,387	▲ 13.3	3,737	▲ 5.1	1.47	0.17	1.02	0.14	0.96	0.10	1.11	0.11	
28年度	11,978	2.8	47,420	2.4	17,193	0.1	47,267	▲ 0.4	11,216	▲ 9.5	3,514	▲ 6.0	1.44	▲ 0.03	1.00	▲ 0.02	1.04	0.08	1.25	0.14	
29年度	11,757	▲ 1.8	45,999	▲ 3.0	18,495	7.6	51,533	9.0	9,783	▲ 12.8	3,358	▲ 4.4	1.57	0.13	1.12	0.12	1.11	0.07	1.38	0.13	
30年度	11,333	▲ 3.6	44,593	▲ 3.1	19,438	5.1	55,230	7.2	8,666	▲ 11.4	3,029	▲ 9.8	1.72	0.15	1.24	0.12	1.17	0.06	1.46	0.08	
4月	1,334	1.6	4,072	▲ 3.7	1,766	12.7	4,822	10.5	888	▲ 13.5	350	▲ 2.2	1.32	0.13	1.18	0.15	1.07	0.07	1.35	0.11	
5月	1,106	1.7	4,114	▲ 2.8	1,680	29.4	4,753	15.7	888	▲ 3.7	297	▲ 1.3	1.52	0.33	1.16	0.19	1.07	0.06	1.33	0.11	
6月	905	▲ 7.1	4,027	▲ 2.5	1,640	1.1	4,687	13.2	765	▲ 11.6	276	▲ 5.5	1.81	0.14	1.16	0.16	1.10	0.06	1.37	0.11	
7月	881	▲ 3.8	3,806	▲ 3.7	1,969	37.9	4,991	23.6	773	▲ 3.0	246	▲ 12.8	2.23	0.67	1.31	0.29	1.16	0.07	1.42	0.11	
8月	917	▲ 4.5	3,745	▲ 5.9	1,622	7.9	4,888	15.3	728	▲ 11.5	232	▲ 7.9	1.77	0.20	1.31	0.24	1.18	0.08	1.46	0.11	
9月	740	▲ 16.9	3,589	▲ 7.6	1,392	▲ 10.2	4,655	10.2	552	▲ 26.9	210	▲ 31.6	1.88	0.14	1.30	0.21	1.22	0.07	1.48	0.10	
10月	986	0.8	3,643	▲ 5.2	1,918	15.5	4,682	6.4	722	▲ 12.1	276	▲ 3.5	1.95	0.25	1.29	0.14	1.21	0.05	1.49	0.08	
11月	913	3.6	3,563	▲ 2.9	1,471	▲ 0.5	4,497	2.7	690	▲ 7.8	231	▲ 16.9	1.61	▲ 0.07	1.26	0.07	1.23	0.05	1.52	0.06	
12月	694	▲ 5.4	3,429	0.4	1,160	▲ 16.8	4,213	▲ 0.8	429	▲ 12.8	199	▲ 11.9	1.67	▲ 0.23	1.23	▲ 0.01	1.22	0.04	1.57	0.05	
1月	956	▲ 5.4	3,457	2.7	1,760	4.0	4,198	▲ 3.8	611	▲ 16.8	177	▲ 14.9	1.84	0.17	1.21	▲ 0.09	1.20	0.04	1.56	0.04	
2月	945	▲ 4.2	3,564	0.7	1,518	0.3	4,287	▲ 2.3	730	▲ 8.1	208	▲ 11.9	1.61	0.08	1.20	▲ 0.04	1.19	0.03	1.54	0.03	
3月	956	▲ 6.8	3,584	▲ 4.8	1,542	▲ 13.8	4,557	▲ 1.8	890	▲ 11.4	327	▲ 1.5	1.61	▲ 0.13	1.27	0.04	1.19	0.05	1.50	0.04	
31年度	9,855	▲ 13.0	40,516	▲ 9.1	18,174	▲ 6.5	52,385	▲ 5.2	7,387	▲ 14.8	2,730	▲ 9.9	1.84	0.12	1.29	0.05	1.19	0.02	1.41	▲ 0.05	
4月	1,219	▲ 8.6	3,796	▲ 6.8	1,925	9.0	4,832	0.2	748	▲ 15.8	277	▲ 20.9	1.58	0.26	1.27	0.09	1.12	0.05	1.38	0.03	
5月	909	▲ 17.8	3,733	▲ 9.3	1,528	▲ 9.0	4,649	▲ 2.2	653	▲ 26.5	284	▲ 4.4	1.68	0.16	1.25	0.09	1.13	0.06	1.35	0.02	
6月	865	▲ 4.4	3,639	▲ 9.6	1,471	▲ 10.3	4,567	▲ 2.6	627	▲ 18.0	237	▲ 14.1	1.70	▲ 0.11	1.26	0.10	1.16	0.06	1.37	0.00	
7月	812	▲ 7.8	3,434	▲ 9.8	1,826	▲ 7.3	4,623	▲ 7.4	642	▲ 16.9	237	▲ 3.7	2.25	0.02	1.35	0.04	1.21	0.05	1.41	▲ 0.01	
8月	797	▲ 13.1	3,382	▲ 9.7	1,475	▲ 9.1	4,512	▲ 7.7	580	▲ 20.3	205	▲ 11.6	1.85	0.08	1.33	0.02	1.22	0.04	1.44	▲ 0.02	
9月	782	5.7	3,328	▲ 7.3	1,480	6.3	4,609	▲ 1.0	640	15.9	230	9.5	1.89	0.01	1.38	0.08	1.26	0.04	1.45	▲ 0.03	
10月	834	▲ 15.4	3,287	▲ 9.8	1,757	▲ 8.4	4,526	▲ 3.3	688	▲ 4.7	249	▲ 9.8	2.11	0.16	1.38	0.09	1.27	0.06	1.45	▲ 0.04	
11月	724	▲ 20.7	3,185	▲ 10.6	1,294	▲ 12.0	4,262	▲ 5.2	580	▲ 15.9	212	▲ 8.2	1.79	0.18	1.34	0.08	1.28	0.05	1.48	▲ 0.04	
12月	635	▲ 8.5	3,012	▲ 12.2	1,344	15.9	4,167	▲ 1.1	434	1.2	189	▲ 5.0	2.12	0.45	1.38	0.15	1.28	0.06	1.53	▲ 0.04	
1月	892	▲ 6.7	3,115	▲ 9.9	1,415	▲ 19.6	3,932	▲ 6.3	517	▲ 15.4	156	▲ 11.9	1.59	▲ 0.25	1.26	0.05	1.18	▲ 0.02	1.44	▲ 0.12	
2月	839	▲ 11.2	3,217	▲ 9.7	1,237	▲ 18.5	3,787	▲ 11.7	594	▲ 18.6	185	▲ 11.1	1.47	▲ 0.14	1.18	▲ 0.02	1.16	▲ 0.03	1.38	▲ 0.16	
3月	547	▲ 11.4	3,388	▲ 5.5	1,422	▲ 7.8	3,919	▲ 14.0	684	▲ 23.1	269	▲ 17.7	1.68	0.07	1.16	▲ 0.11	1.09	▲ 0.10	1.30	▲ 0.20	
令和2年度	5,381	▲ 13.5	23,989	0.0	10,441	0.0	29,003	0.0	3,565	0.0	1,382	0.0	1.94		1.21						
4月	1,060	▲ 13.0	3,513	▲ 7.5	1,670	▲ 13.2	4,126	▲ 14.6	576	▲ 23.0	235	▲ 15.2	1.58	0.00	1.17	▲ 0.10	0.97	▲ 0.15	1.13	▲ 0.25	
5月	723	▲ 20.5	3,427	▲ 8.2	1,310	▲ 14.3	4,078	▲ 12.3	401	▲ 38.6	154	▲ 45.8	1.81	0.13	1.19	▲ 0.06	0.93	▲ 0.20	1.02	▲ 0.33	
6月	767	▲ 11.3	3,448	▲ 5.2	1,472	0.1	4,118	▲ 9.8	554	▲ 11.6	224	▲ 5.5	1.92	0.22	1.19	▲ 0.07	0.93	▲ 0.23	0.97	▲ 0.40	
7月	698	▲ 14.0	3,278	▲ 4.5	1,506	▲ 17.5	4,074	▲ 11.9	538	▲ 16.2	215	▲ 9.3	2.16	▲ 0.09	1.24	▲ 0.11	0.95	▲ 0.26	0.97	▲ 0.44	
8月	660	▲ 17.2	3,328	▲ 1.6	1,296	▲ 12.1	4,041	▲ 10.4	419	▲ 27.8	160	▲ 22.0	1.96	0.11	1.21	▲ 0.12	0.94	▲ 0.28	0.95	▲ 0.49	
9月	721	▲ 9.5	3,471	2.6	1,573	6.6	4,245	▲ 5.9	543	▲ 6.4	197	▲ 3.9	2.18	0.33	1.22	▲ 0.11	0.95	▲ 0.31	0.95	▲ 0.50	
10月	752	▲ 3.8	3,524	5.9	1,614	9.1	4,321	▲ 6.2	534	▲ 16.6	197	▲ 14.3	2.15	0.26	1.23	▲ 0.15	0.97	▲ 0.30	0.97	▲ 0.48	

※前年比は%表記です。前年差はポイント表記です。