

業務概要

令和3年1月

目次

1	労働市場動向	p - 1
2	一般職業紹介状況	p - 2
3	産業別・企業規模別新規求人状況	p - 3
4	職業別、求人・求職状況（パートを含む常用）	p - 4
5	新規求職者の状況（常用）	p - 5
6	新規学校卒業者の職業紹介状況	p - 5
7	出先機関の職業紹介状況	p - 6
8	障害者の職業紹介状況	p - 6
9	雇用保険取扱状況	p - 7
10	職業紹介主要指標	p - 8

 ハローワークとまこまい

苫小牧公共職業安定所

〒053-8609 苫小牧市港町1丁目6番15号 苫小牧港湾合同庁舎 1・2・3階

ワークプラザとまこまい

〒053-0022 苫小牧市表町5丁目11番5号 ふれんどビル 3階



ハローワークとまこまい
のマスコット“ワークくん”

令和3年3月2日発行

1 労働市場動向（常用）～ 令和3年1月

令和3年1月の有効求人倍率は1.17倍で、前年同月(1.26倍)を0.09ポイント下回った。
 12か月連続で前年同月を下回った。1倍を上回るのは44か月連続。
 ※北海道の有効求人倍率は0.95、前年同月比0.23ポイント減少。

求人

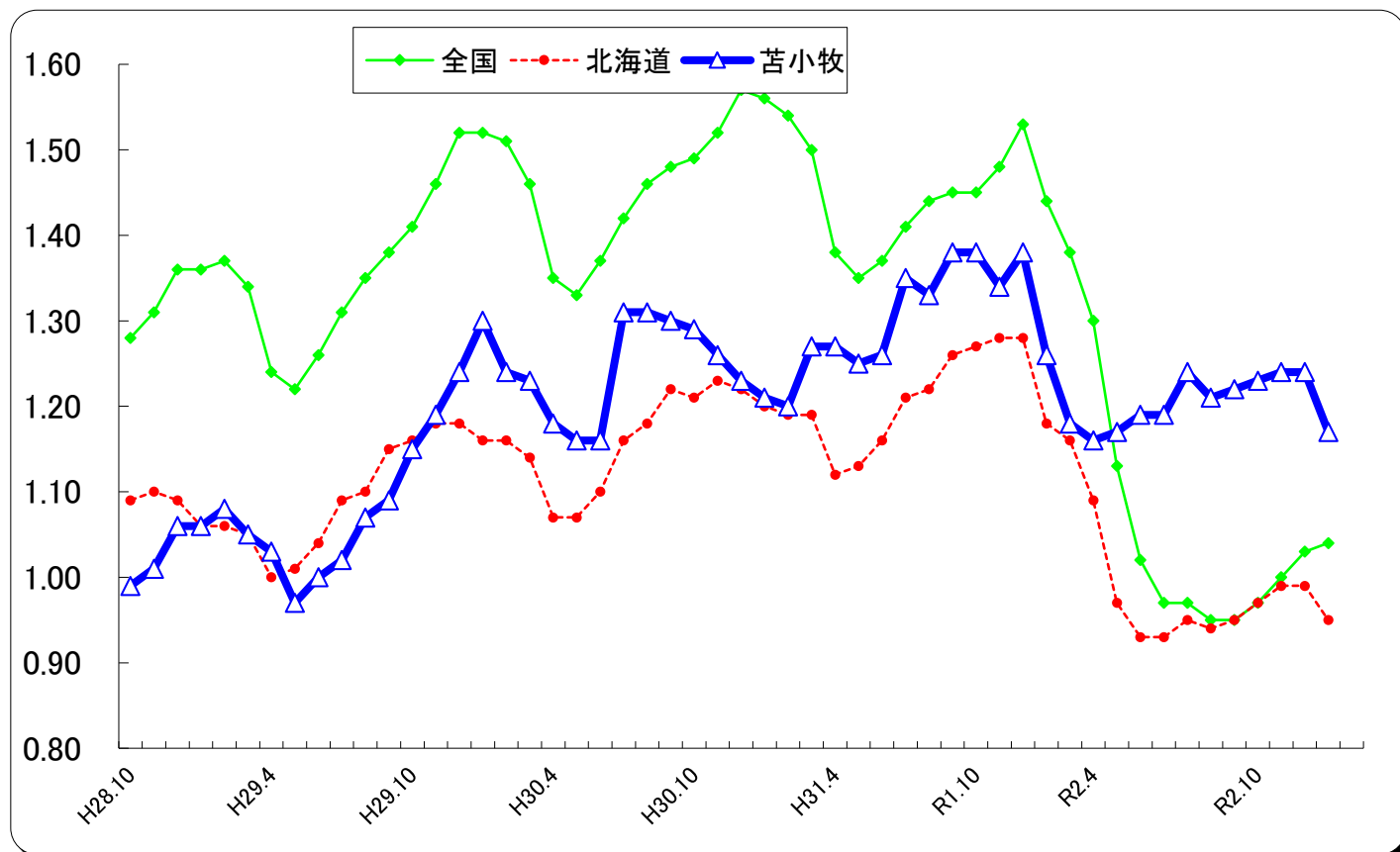
新規求人数は前年同月比5.9%増加し、3か月連続で前年同月を上回った。
 月間有効求人数は同4.4%増加し、2か月連続で前年同月を上回った。

主な産業で増加したのは、製造業が同44.3%、卸売・小売業が同18.5%、医療・福祉が同8.2%、サービス業が同2.8%、減少した産業は、運輸業・郵便業が同15.1%、建設業が同10.8%、宿泊業・飲食サービス業が同1.8%となっている。

求職

新規求職申込件数は同11.3%減少し、16か月連続で前年同月を下回った。
 月間有効求職者数は同12.3%増加し、5か月連続で前年同月を上回った。

紹介件数は同21.7%減少し、就職件数は同23.7%減少した。



常用有効求人倍率の推移（数値は原数値）

年月	R2.1	R2.2	R2.3	R2.4	R2.5	R2.6	R2.7	R2.8	R2.9	R2.10	R2.11	R2.12	R3.1
全国	1.44	1.38	1.30	1.13	1.02	0.97	0.97	0.95	0.95	0.97	1.00	1.03	1.04
北海道	1.18	1.16	1.09	0.97	0.93	0.93	0.95	0.94	0.95	0.97	0.99	0.99	0.95
苫小牧	1.26	1.18	1.16	1.17	1.19	1.19	1.24	1.21	1.22	1.23	1.24	1.24	1.17

完全失業率の推移（数値は原数値）

年月	R2.1	R2.2	R2.3	R2.4	R2.5	R2.6	R2.7	R2.8	R2.9	R2.10	R2.11	R2.12	R3.1
全国	2.4	2.4	2.5	2.6	2.9	2.8	2.9	3.0	3.0	3.1	2.8	2.8	
北海道		2.5			3.3			2.7			3.3		

※常用とは、雇用契約において雇用期間の定めのない、又は4か月以上の雇用期間が定められているものをいう。

2 一般職業紹介状況（パートを含む常用）

区 分 項 目	令和3年		令和2年	令和2年度		令和1年度	備 考
	1月	前年比	1月	累計	同期比	累計	
新規求職申込件数	791	▲ 11.3	892	7,460	▲ 11.9	8,469	
うちパート	270	▲ 3.2	279	2,567	▲ 13.9	2,981	
うち45歳以上	442	▲ 1.3	448	4,022	▲ 5.4	4,253	
うち非自発的離職者	147	▲ 7.0	158	1,520	13.4	1,340	
月間有効求職者数	3,499	12.3	3,115	34,303	1.2	33,911	
うちパート	1,281	11.7	1,147	12,586	▲ 3.1	12,991	
うち45歳以上	1,933	21.0	1,597	18,740	8.4	17,291	
新規求人数	1,499	5.9	1,415	14,693	▲ 5.3	15,515	
うちパート	327	13.5	288	3,826	▲ 6.4	4,088	
月間有効求人数	4,106	4.4	3,932	41,569	▲ 7.0	44,679	
うちパート	1,066	9.7	972	10,710	▲ 8.2	11,664	
うち45歳以上	1,634	4.2	1,568	16,709	▲ 6.0	17,774	
紹介件数	405	▲ 21.7	517	4,794	▲ 21.5	6,109	
うちパート	85	▲ 26.1	115	1,150	▲ 24.4	1,522	
うち45歳以上	200	▲ 11.9	227	2,329	▲ 18.5	2,858	
就職件数	119	▲ 23.7	156	1,768	▲ 22.3	2,276	
うちパート	37	▲ 31.5	54	537	▲ 21.6	685	
うち45歳以上	56	▲ 15.2	66	836	▲ 19.6	1,040	
うち雇用保険受給者	27	▲ 30.8	39	496	▲ 18.7	610	
充足数	119	▲ 13.1	137	1,768	▲ 15.9	2,103	
新規求人倍率	1.90	0.31P	1.59	1.97	0.14P	1.83	
有効求人倍率	1.17	▲ 0.09P	1.26	1.21	▲ 0.11P	1.32	
就職率	15.0	▲ 2.5P	17.5	23.7	▲ 3.2P	26.9	
充足率	7.9	▲ 1.8P	9.7	12.0	▲ 1.6P	13.6	

※新規求人倍率＝新規求人数／新規求職申込件数 ※有効求人倍率＝月間有効求人数／月間有効求職者数

※就職率＝就職件数／新規求職申込件数

※充足率＝充足数／新規求人数

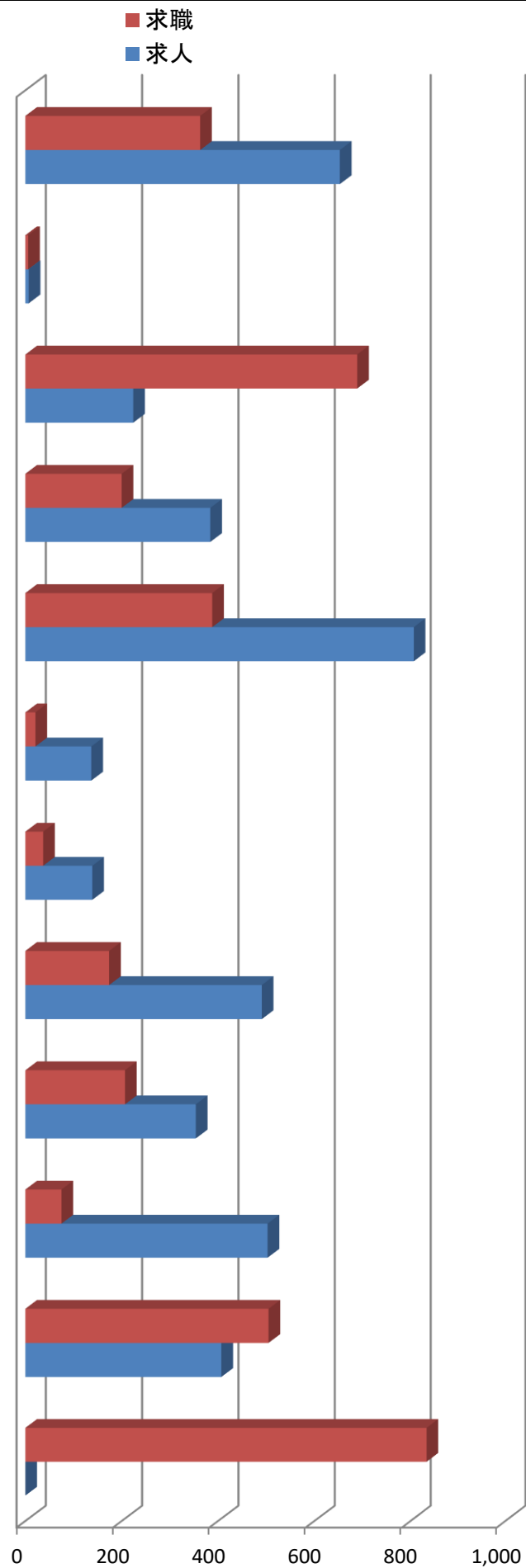
3 産業別・企業規模別常用新規求人状況（パートを含む常用）

区 分 産業・規模別	令和3年		令和2年	令和2年度		令和1年度	備 考
	1月	前年比	1月	累計	同期比	累計	
AB 農・林・漁業	57	32.6	43	563	4.3	540	
C 鉱 業	4	0.0	4	50	66.7	30	
D 建設業	288	▲ 10.8	323	2,853	▲ 9.2	3,142	
E 製造業	127	44.3	88	1,102	▲ 24.6	1,461	
(09 食料品製造)	33	17.9	28	335	▲ 24.5	444	
(12 木材・木製品製造)	16	433.3	3	103	17.0	88	
(15 印刷・同関連)	7	純増	0	8	▲ 50.0	16	
(21 窯業・土石製品製造)	10	66.7	6	72	12.5	64	
(311 自動車部品製造)	27	350.0	6	208	▲ 23.0	270	
F 電気・ガス・熱供給・水道業	3	純増	0	36	20.0	30	
G 情報通信業	8	33.3	6	82	20.6	68	
H 運輸業・郵便業	107	▲ 15.1	126	1,256	▲ 4.5	1,315	
I 卸売・小売業	154	18.5	130	1,668	▲ 9.6	1,845	
J 金融・保険業	11	0.0	11	76	▲ 9.5	84	
K 不動産業・物品賃貸業	17	112.5	8	158	0.0	158	
L 学術研究、専門・技術サービス	24	26.3	19	194	21.3	160	
M 宿泊業・飲食サービス業	56	▲ 1.8	57	533	▲ 13.5	616	
N 生活関連サービス	58	▲ 13.4	67	547	1.7	538	
O 教育・学習支援業	15	▲ 25.0	20	342	21.3	282	
P 医療・福祉	381	8.2	352	3,408	2.4	3,329	
Q 複合サービス業	4	▲ 55.6	9	46	▲ 2.1	47	
R サービス業	149	2.8	145	1,549	▲ 8.6	1,694	
(91 職業紹介・派遣業)	21	50.0	14	157	▲ 32.6	233	
S, T 公務・その他	36	414.3	7	230	30.7	176	
計	1,499	5.9	1,415	14,693	▲ 5.3	15,515	
29人以下	551	7.6	512	5,556	▲ 0.0	5,557	
30～99人	359	14.7	313	3,159	▲ 5.4	3,341	
100～299人	155	▲ 25.5	208	2,049	▲ 11.2	2,308	
300～499人	78	▲ 7.1	84	854	▲ 23.3	1,114	
500～999人	145	▲ 2.7	149	1,363	▲ 3.3	1,410	
1,000人以上	211	41.6	149	1,712	▲ 4.1	1,785	

4 職業別、求人・求職状況（パートを含む常用）

令和3年1月

項目 職業別	求人数	求職者数	求人倍率
専門的・技術的職業	653	363	1.80
管理的職業	7	6	1.17
事務的職業	224	689	0.33
販売の職業	384	200	1.92
サービスの職業	807	388	2.08
保安の職業	137	21	6.52
農林漁業の職業	139	37	3.76
生産工程の職業	491	174	2.82
輸送・機械運転の職業	354	207	1.71
建設・採掘の職業	503	75	6.71
運搬・清掃・包装の職業	407	505	0.81
分類不能の職業	0	834	-
職業計	4,106	3,499	1.17



5 新規求職者の状況（常用）

項目	区分	令和3年		令和2年	令和2年度		令和1年度	備考
		1月	前年比	1月	累計	同期比	累計	
計		791	▲ 11.3	892	7,459	▲ 11.9	8,469	
新規求職者（一般）		521	▲ 15.0	613	4,892	▲ 10.9	5,488	
	在職者	146	▲ 32.1	215	1,363	▲ 24.8	1,812	
	離職者	353	0.3	352	3,191	▲ 4.9	3,354	
	（事業主都合）	106	▲ 5.4	112	977	13.1	864	
	（自己都合）	236	1.7	232	2,111	▲ 10.6	2,362	
	（定年退職）	5	▲ 16.7	6	70	▲ 26.3	95	
	（自営・その他）	6	200.0	2	33	0.0	33	
	無業者	22	▲ 52.2	46	338	5.0	322	
新規求職者（パート）		270	▲ 3.2	279	2,567	▲ 13.9	2,981	

6 新規学校卒業者の職業紹介状況（高等学校～17校）

令和3年1月末

項目	区分	令和3年3月卒業生			令和2年3月卒業生			前年比
		計	男	女	計	男	女	
卒業生数		1,747	947	800	1,663	891	772	5.1
求職者数		483	296	187	563	330	233	▲ 14.2
求人数（管内）		941	*	*	1,107	*	*	▲ 15.0
就職者数		456	285	171	550	325	225	▲ 17.1
うち管内		215	116	99	244	142	102	▲ 11.9
うち道内		156	101	55	187	108	79	▲ 16.6
うち道外		85	68	17	119	75	44	▲ 28.6
求人倍率（管内）		1.95			1.97			▲ 0.02
就職率（総数）		94.4			97.7			▲ 3.3

注） 求人倍率は管内の求人に対して計上。また、就職率は総数に対して計上。

7 出先機関の職業紹介状況（パートを含む常用）

ワークプラザとまこまい

項目	令和3年		令和2年	令和2年度		令和1年度	備考
	1月	前年比	1月	累計	同期比	累計	
新規求職申込件数	153	▲ 31.4	223	1,472	▲ 37.1	2,340	
月間有効求職者数	626	▲ 4.7	657	5,418	▲ 28.9	7,619	
紹介件数	64	▲ 55.9	145	972	▲ 40.9	1,645	
就職件数	21	▲ 51.2	43	354	▲ 44.8	641	

8 障害者の職業紹介状況

(1) 職業紹介登録状況

項目	令和3年		令和2年	令和2年度		令和1年度	備考
	1月	前年比	1月	累計	同期比	累計	
新規求職申込数	27	0.0	27	322	▲ 10.3	359	
うち身体障害者	7	0.0	7	97	2.1	95	
うち知的障害者 精神障害者等	20	0.0	20	225	▲ 14.8	264	
紹介件数	26	▲ 25.7	35	302	▲ 22.8	391	
うち身体障害者	5	▲ 44.4	9	92	3.4	89	
うち知的障害者 精神障害者等	21	▲ 19.2	26	210	▲ 30.5	302	
就職件数	10	▲ 16.7	12	115	▲ 22.3	148	
うち身体障害者	1	▲ 66.7	3	41	17.1	35	
うち知的障害者 精神障害者等	9	0.0	9	74	▲ 34.5	113	

(2) 期末現在登録状況

項目	令和3年1月		令和2年1月	備考
	前年比			
有効求職者	458	37.1	334	
うち身体障害者	161	42.5	113	
うち知的障害者 精神障害者等	297	34.4	221	
就業中の者	1,098	▲ 0.9	1,108	
うち身体障害者	435	▲ 3.1	449	
うち知的障害者 精神障害者等	663	0.6	659	
保留中の者	142	10.1	129	
うち身体障害者	59	11.3	53	
うち知的障害者 精神障害者等	83	9.2	76	

9 雇用保険取扱状況

(1) 適用状況

項目	区分	令和3年		令和2年	令和2年度		令和1年度	備考
		1月	前年比	1月	累計	同期比	累計	
適用事業所数		4,430	0.7	4,398	44,329	1.2	43,815	
月末被保険者数		64,175	0.9	63,596	649,358	0.8	644,454	
	うち一般被保険者	57,269	0.8	56,841	573,129	0.5	569,996	
	うち短期特例被保険者	947	▲ 16.6	1,136	17,879	▲ 10.1	19,882	
	うち高年齢被保険者	5,959	6.1	5,619	58,350	6.9	54,576	
資格取得者数（一般）		592	▲ 2.3	606	8,074	▲ 4.1	8,416	
資格取得者数（特例）		5	150.0	2	2,416	▲ 11.8	2,738	
資格喪失者数（一般）		703	▲ 2.1	718	7,375	▲ 2.4	7,553	
資格喪失者数（特例）		248	▲ 22.7	321	1,878	▲ 8.2	2,046	
事業主都合離職者数（一般）		50	22.0	41	556	44.0	386	

(2) 求職者給付等

基本手当

金額 単位～千円

項目	区分	令和3年		令和2年	令和2年度		令和1年度	備考
		1月	前年比	1月	累計	同期比	累計	
資格決定件数		229	▲ 3.8	238	2,455	6.7	2,300	
受給者実人員		857	17.6	729	9,159	13.5	8,072	
支給金額		143,479	47.6	97,176	1,287,836	36.0	946,951	

就職促進給付

金額 単位～千円

項目	区分	令和3年		令和2年	令和2年度		令和1年度	備考
		1月	前年比	1月	累計	同期比	累計	
受給者数		53	▲ 5.4	56	853	7.3	795	
支給金額		21,334	23.3	17,307	326,127	16.3	280,401	

特例一時金

金額 単位～千円

項目	区分	令和3年		令和2年	令和2年度		令和1年度	備考
		1月	前年比	1月	累計	同期比	累計	
資格決定件数		325	▲ 9.0	357	1,450	▲ 5.7	1,538	
受給者数		473	3.7	456	1,352	▲ 7.3	1,459	
支給金額		98,848	3.9	95,125	279,068	▲ 5.3	294,763	

職業紹介主要指標（全所）

パートを含む常用														苫小牧公共職業安定所						
項目	新規求職申込件数		月間有効求職者数		新規求人数		月間有効求人数		紹介件数		就職件数		新規求人倍率		有効求人倍率〔原数値〕					
	年度	前年比	前年比	前年比	前年比	前年比	前年比	前年比	前年比	前年比	前年比	前年比	前年比	前年比	苫小牧	全道	全国	前年差	前年差	前年差
20年度	16,258	10.2	61,110	5.5	10,643	▲ 10.2	26,763	▲ 11.7	21,069	18.1	3,944	▲ 7.7	0.65	▲ 0.15	0.44	▲ 0.08	0.43	▲ 0.08	0.73	▲ 0.24
21年度	17,390	7.0	70,797	15.9	9,685	▲ 9.0	22,692	▲ 15.2	22,571	7.1	3,928	▲ 0.4	0.56	▲ 0.09	0.32	▲ 0.12	0.35	▲ 0.08	0.42	▲ 0.31
22年度	17,924	3.1	72,226	2.0	10,904	12.6	25,617	12.9	22,339	▲ 1.0	4,297	9.4	0.61	0.05	0.35	0.03	0.41	0.06	0.51	0.09
23年度	16,786	▲ 6.0	66,966	▲ 7.3	12,345	13.2	30,101	17.5	20,916	▲ 6.4	4,368	1.7	0.74	0.13	0.45	0.10	0.46	0.05	0.62	0.11
24年度	15,534	▲ 7.5	63,126	▲ 5.7	12,792	3.6	32,866	9.2	19,444	▲ 7.0	4,238	▲ 3.0	0.82	0.08	0.52	0.07	0.57	0.11	0.74	0.12
25年度	14,243	▲ 8.3	57,707	▲ 8.6	14,940	16.8	39,005	18.7	16,767	▲ 13.8	4,268	0.7	1.05	0.23	0.68	0.16	0.74	0.17	0.87	0.13
26年度	12,886	▲ 9.5	51,295	▲ 11.1	16,762	12.2	44,995	15.4	14,285	▲ 14.8	3,936	▲ 7.8	1.30	0.25	0.88	0.20	0.86	0.12	1.00	0.13
27年度	11,652	▲ 9.6	46,310	▲ 9.7	17,177	2.5	47,436	5.4	12,387	▲ 13.3	3,737	▲ 5.1	1.47	0.17	1.02	0.14	0.96	0.10	1.11	0.11
28年度	11,978	2.8	47,420	2.4	17,193	0.1	47,267	▲ 0.4	11,216	▲ 9.5	3,514	▲ 6.0	1.44	▲ 0.03	1.00	▲ 0.02	1.04	0.08	1.25	0.14
29年度	11,757	▲ 1.8	45,999	▲ 3.0	18,495	7.6	51,533	9.0	9,783	▲ 12.8	3,358	▲ 4.4	1.57	0.13	1.12	0.12	1.11	0.07	1.38	0.13
30年度	11,333	▲ 3.6	44,593	▲ 3.1	19,438	5.1	55,230	7.2	8,666	▲ 11.4	3,029	▲ 9.8	1.72	0.15	1.24	0.12	1.17	0.06	1.46	0.08
4月	1,334	1.6	4,072	▲ 3.7	1,766	12.7	4,822	10.5	888	▲ 13.5	350	▲ 2.2	1.32	0.13	1.18	0.15	1.07	0.07	1.35	0.11
5月	1,106	1.7	4,114	▲ 2.8	1,680	29.4	4,753	15.7	888	▲ 3.7	297	▲ 1.3	1.52	0.33	1.16	0.19	1.07	0.06	1.33	0.11
6月	905	▲ 7.1	4,027	▲ 2.5	1,640	1.1	4,687	13.2	765	▲ 11.6	276	▲ 5.5	1.81	0.14	1.16	0.16	1.10	0.06	1.37	0.11
7月	881	▲ 3.8	3,806	▲ 3.7	1,969	37.9	4,991	23.6	773	▲ 3.0	246	▲ 12.8	2.23	0.67	1.31	0.29	1.16	0.07	1.42	0.11
8月	917	▲ 4.5	3,745	▲ 5.9	1,622	7.9	4,888	15.3	728	▲ 11.5	232	▲ 7.9	1.77	0.20	1.31	0.24	1.18	0.08	1.46	0.11
9月	740	▲ 16.9	3,589	▲ 7.6	1,392	▲ 10.2	4,655	10.2	552	▲ 26.9	210	▲ 31.6	1.88	0.14	1.30	0.21	1.22	0.07	1.48	0.10
10月	986	0.8	3,643	▲ 5.2	1,918	15.5	4,682	6.4	722	▲ 12.1	276	▲ 3.5	1.95	0.25	1.29	0.14	1.21	0.05	1.49	0.08
11月	913	3.6	3,563	▲ 2.9	1,471	▲ 0.5	4,497	2.7	690	▲ 7.8	231	▲ 16.9	1.61	▲ 0.07	1.26	0.07	1.23	0.05	1.52	0.06
12月	694	▲ 5.4	3,429	0.4	1,160	▲ 16.8	4,213	▲ 0.8	429	▲ 12.8	199	▲ 11.9	1.67	▲ 0.23	1.23	▲ 0.01	1.22	0.04	1.57	0.05
1月	956	▲ 5.4	3,457	2.7	1,760	4.0	4,198	▲ 3.8	611	▲ 16.8	177	▲ 14.9	1.84	0.17	1.21	▲ 0.09	1.20	0.04	1.56	0.04
2月	945	▲ 4.2	3,564	0.7	1,518	0.3	4,287	▲ 2.3	730	▲ 8.1	208	▲ 11.9	1.61	0.08	1.20	▲ 0.04	1.19	0.03	1.54	0.03
3月	956	▲ 6.8	3,584	▲ 4.8	1,542	▲ 13.8	4,557	▲ 1.8	890	▲ 11.4	327	▲ 1.5	1.61	▲ 0.13	1.27	0.04	1.19	0.05	1.50	0.04
31年度	9,855	▲ 13.0	40,516	▲ 9.1	18,174	▲ 6.5	52,385	▲ 5.2	7,387	▲ 14.8	2,730	▲ 9.9	1.84	0.12	1.29	0.05	1.19	0.02	1.41	▲ 0.05
4月	1,219	▲ 8.6	3,796	▲ 6.8	1,925	9.0	4,832	0.2	748	▲ 15.8	277	▲ 20.9	1.58	0.26	1.27	0.09	1.12	0.05	1.38	0.03
5月	909	▲ 17.8	3,733	▲ 9.3	1,528	▲ 9.0	4,649	▲ 2.2	653	▲ 26.5	284	▲ 4.4	1.68	0.16	1.25	0.09	1.13	0.06	1.35	0.02
6月	865	▲ 4.4	3,639	▲ 9.6	1,471	▲ 10.3	4,567	▲ 2.6	627	▲ 18.0	237	▲ 14.1	1.70	▲ 0.11	1.26	0.10	1.16	0.06	1.37	0.00
7月	812	▲ 7.8	3,434	▲ 9.8	1,826	▲ 7.3	4,623	▲ 7.4	642	▲ 16.9	237	▲ 3.7	2.25	0.02	1.35	0.04	1.21	0.05	1.41	▲ 0.01
8月	797	▲ 13.1	3,382	▲ 9.7	1,475	▲ 9.1	4,512	▲ 7.7	580	▲ 20.3	205	▲ 11.6	1.85	0.08	1.33	0.02	1.22	0.04	1.44	▲ 0.02
9月	782	5.7	3,328	▲ 7.3	1,480	6.3	4,609	▲ 1.0	640	15.9	230	9.5	1.89	0.01	1.38	0.08	1.26	0.04	1.45	▲ 0.03
10月	834	▲ 15.4	3,287	▲ 9.8	1,757	▲ 8.4	4,526	▲ 3.3	688	▲ 4.7	249	▲ 9.8	2.11	0.16	1.38	0.09	1.27	0.06	1.45	▲ 0.04
11月	724	▲ 20.7	3,185	▲ 10.6	1,294	▲ 12.0	4,262	▲ 5.2	580	▲ 15.9	212	▲ 8.2	1.79	0.18	1.34	0.08	1.28	0.05	1.48	▲ 0.04
12月	635	▲ 8.5	3,012	▲ 12.2	1,344	15.9	4,167	▲ 1.1	434	1.2	189	▲ 5.0	2.12	0.45	1.38	0.15	1.28	0.06	1.53	▲ 0.04
1月	892	▲ 6.7	3,115	▲ 9.9	1,415	▲ 19.6	3,932	▲ 6.3	517	▲ 15.4	156	▲ 11.9	1.59	▲ 0.25	1.26	0.05	1.18	▲ 0.02	1.44	▲ 0.12
2月	839	▲ 11.2	3,217	▲ 9.7	1,237	▲ 18.5	3,787	▲ 11.7	594	▲ 18.6	185	▲ 11.1	1.47	▲ 0.14	1.18	▲ 0.02	1.16	▲ 0.03	1.38	▲ 0.16
3月	847	▲ 11.4	3,388	▲ 5.5	1,422	▲ 7.8	3,919	▲ 14.0	684	▲ 23.1	269	▲ 17.7	1.68	0.07	1.16	▲ 0.11	1.09	▲ 0.10	1.30	▲ 0.20
令和2年度	7,460	▲ 11.9	34,303	1.2	14,693	▲ 5.3	41,569	▲ 7.0	4,794	▲ 21.5	1,808	▲ 20.6	1.97		1.21					
4月	1,060	▲ 13.0	3,513	▲ 7.5	1,670	▲ 13.2	4,126	▲ 14.6	576	▲ 23.0	235	▲ 15.2	1.58	0.00	1.17	▲ 0.10	0.97	▲ 0.15	1.13	▲ 0.25
5月	723	▲ 20.5	3,427	▲ 8.2	1,310	▲ 14.3	4,078	▲ 12.3	401	▲ 38.6	154	▲ 45.8	1.81	0.13	1.19	▲ 0.06	0.93	▲ 0.20	1.02	▲ 0.33
6月	767	▲ 11.3	3,448	▲ 5.2	1,472	0.1	4,118	▲ 9.8	554	▲ 11.6	224	▲ 5.5	1.92	0.22	1.19	▲ 0.07	0.93	▲ 0.23	0.97	▲ 0.40
7月	698	▲ 14.0	3,278	▲ 4.5	1,506	▲ 17.5	4,074	▲ 11.9	538	▲ 16.2	215	▲ 9.3	2.16	▲ 0.09	1.24	▲ 0.11	0.95	▲ 0.26	0.97	▲ 0.44
8月	660	▲ 17.2	3,328	▲ 1.6	1,296	▲ 12.1	4,041	▲ 10.4	419	▲ 27.8	160	▲ 22.0	1.96	0.11	1.21	▲ 0.12	0.94	▲ 0.28	0.95	▲ 0.49
9月	721	▲ 7.8	3,471	4.3	1,573	6.3	4,245	▲ 5.9	543	▲ 15.2	197	▲ 14.3	2.18	0.29	1.22	▲ 0.16	0.95	▲ 0.31	0.95	▲ 0.50
10月	752	▲ 9.8	3,524	7.2	1,614	▲ 8.1	4,321	▲ 4.5	534	▲ 22.4	197	▲ 20.9	2.15	0.04	1.23	▲ 0.15	0.97	▲ 0.30	0.97	▲ 0.48
11月	661	▲ 8.7	3,438	7.9	1,337	3.3	4,257	▲ 0.1	428	▲ 26.2	158	▲ 25.5	2.02	0.23	1.24	▲ 0.10	0.99	▲ 0.29	1.00	▲ 0.48
12月	627	▲ 1.3	3,377	12.1	1,416	5.4	4,203	0.9	396	▲ 8.8	149	▲ 21.2	2.26	0.14	1.24	▲ 0.14	0.99	▲ 0.29	1.03	▲ 0.50
1月	791	▲ 11.3	3,499	12.3	1,499	5.9	4,106	4.4	405	▲ 21.7	119	▲ 23.7	1.90	0.31	1.17	▲ 0.09	0.95	▲ 0.23	1.04	▲ 0.40

※前年比は%表記です。前年差はポイント表記です。