

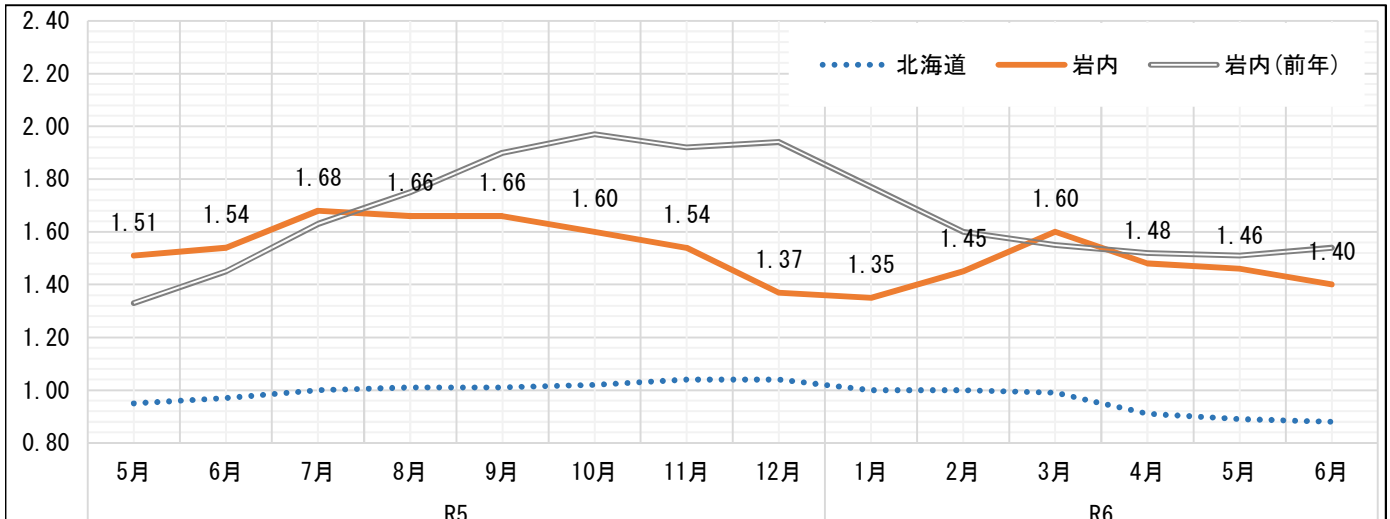
管内の雇用失業情勢

令和6年6月分 主要業務指標

ハローワーク 岩内
令和6年7月30日

- 新規求職者数は131人で前月より28人(17.6%)減少した。
前年同月比では22人(14.4%)の減少となった。
- 月間有効求職者数は779人で前月より52人(6.3%)減少した。
前年同月比では103人(11.7%)の減少となった。
- 新規求人数は362人で前月より23人(6.0%)減少した。
前年同月比では173人(32.3%)の減少となった。
新規求人数を産業別に見ると、前年同月に比べ建設業で14人(26.4%)、製造業で6人(35.3%)、学術研究・技術サービス業で4人(前年なし)等が増加した。
一方、宿泊業・飲食サービス業で67人(-46.5%)、生活関連サービス・娯楽業で23人(-69.7%)、医療、福祉で22人(-20.6%)等が減少した。
- 月間有効求人数は1093人で前月より117人(9.7%)減少した。
前年同月比では269人(19.8%)の減少となった。
- 新規求人倍率は2.76倍で前月に比べ0.34ポイント上昇した。
前年同月比では0.74ポイントの低下となった。
- 月間有効求人倍率は1.4倍で前月に比べ0.06ポイント低下した。
前年同月比では0.14ポイントの低下となった。

常用有効求人倍率の推移（新規学卒者を除き、パートタイムを含む常用）



常用有効求人倍率（新規学卒者を除き、パートタイムを含む常用）

年月	R5					R6								
	5月	6月	7月	8月	9月	10月	11月	12月	1月	2月	3月	4月	5月	6月
北海道	0.95	0.97	1.00	1.01	1.01	1.02	1.04	1.04	1.00	1.00	0.99	0.91	0.89	0.88
岩内	1.51	1.54	1.68	1.66	1.66	1.60	1.54	1.37	1.35	1.45	1.60	1.48	1.46	1.40
岩内(前年)	1.33	1.45	1.63	1.75	1.90	1.97	1.92	1.94	1.77	1.60	1.55	1.52	1.51	1.54

*1 ハローワークインターネットサービスの機能拡充に伴い、令和3年9月以降の数値には、ハローワークに来所せず、オンライン上で求職登録した求職者数や、求職者がハローワークインターネットサービスの求人に直接応募した就職件数等が含まれている。

*2 常用とは、雇用契約において雇用期間の定めのない、又は4ヶ月以上の雇用期間が定められているものいう。

*3 岩内所（本所）管轄：島牧村、寿都町、黒松内町、蘭越町、共和町、岩内町、泊村、神恵内村

*4 倶知安分室管轄：ニセコ町、真狩村、留寿都村、喜茂別町、京極町、倶知安町

1. 一般職業紹介（新規学卒者を除きパートタイムを含む常用）

■岩内所計

（単位：件、人、倍、%、ポイント）

項目	区分	R6.6	R5.6	対前年 増減比	R6.5	対前月 増減比	R6年度 累計	R5年度 累計	年度 対比
常用計	1. 新規求職申込件数	131	153	▲ 14.4	159	▲ 17.6	529	571	▲ 7.4
	2. 月間有効求職者数	779	882	▲ 11.7	831	▲ 6.3	2,418	2,698	▲ 10.4
	3. 紹介件数	83	109	▲ 23.9	89	▲ 6.7	277	327	▲ 15.3
	4. 就職件数	38	64	▲ 40.6	60	▲ 36.7	137	202	▲ 32.2
	5. 新規求人数	362	535	▲ 32.3	385	▲ 6.0	1,156	1,378	▲ 16.1
	6. 月間有効求人数	1,093	1,362	▲ 19.8	1,210	▲ 9.7	3,496	4,115	▲ 15.0
	7. 充足数	37	62	▲ 40.3	55	▲ 32.7	127	191	▲ 33.5
	紹介率（項目3/項目1）	63.4	71.2	▲ 7.8	56.0	7.4	52.4	57.3	▲ 4.9
	就職率（項目4/項目1）	29.0	41.8	▲ 12.8	37.7	▲ 8.7	25.9	35.4	▲ 9.5
	充足率（項目7/項目5）	10.2	11.6	▲ 1.4	14.3	▲ 4.1	11.0	13.9	▲ 2.9
	新規求人倍率（項目5/項目1）	2.76	3.50	▲ 0.74	2.42	0.34	2.19	2.41	▲ 0.22
	有効求人倍率（項目6/項目2）	1.40	1.54	▲ 0.14	1.46	▲ 0.06	1.45	1.53	▲ 0.08

■岩内所（本所）

（単位：件、人、倍、%、ポイント）

項目	区分	R6.6	R5.6	対前年 増減比	R6.5	対前月 増減比	R6年度 累計	R5年度 累計	年度 対比
常用計	1. 新規求職申込件数	58	58	0.0	60	▲ 3.3	237	244	▲ 2.9
	2. 月間有効求職者数	332	391	▲ 15.1	360	▲ 7.8	1,060	1,194	▲ 11.2
	3. 紹介件数	31	50	▲ 38.0	35	▲ 11.4	113	134	▲ 15.7
	4. 就職件数	13	24	▲ 45.8	30	▲ 56.7	63	95	▲ 33.7
	5. 新規求人数	179	173	3.5	175	2.3	504	476	5.9
	6. 月間有効求人数	467	464	0.6	487	▲ 4.1	1,438	1,381	4.1
	7. 充足数	8	19	▲ 57.9	26	▲ 69.2	50	81	▲ 38.3
	紹介率（項目3/項目1）	53.4	86.2	▲ 32.8	58.3	▲ 4.9	47.7	54.9	▲ 7.2
	就職率（項目4/項目1）	22.4	41.4	▲ 19.0	50.0	▲ 27.6	26.6	38.9	▲ 12.3
	充足率（項目7/項目5）	4.5	11.0	▲ 6.5	14.9	▲ 10.4	9.9	17.0	▲ 7.1
	新規求人倍率（項目5/項目1）	3.09	2.98	0.11	2.92	0.17	2.13	1.95	0.18
	有効求人倍率（項目6/項目2）	1.41	1.19	0.22	1.35	0.06	1.36	1.16	0.20

■俱知安分室

（単位：件、人、倍、%、ポイント）

項目	区分	R6.6	R5.6	対前年 増減比	R6.5	対前月 増減比	R6年度 累計	R5年度 累計	年度 対比
常用計	1. 新規求職申込件数	73	95	▲ 23.2	99	▲ 26.3	292	327	▲ 10.7
	2. 月間有効求職者数	447	491	▲ 9.0	471	▲ 5.1	1,358	1,504	▲ 9.7
	3. 紹介件数	52	59	▲ 11.9	54	▲ 3.7	164	193	▲ 15.0
	4. 就職件数	25	40	▲ 37.5	30	▲ 16.7	74	107	▲ 30.8
	5. 新規求人数	183	362	▲ 49.4	210	▲ 12.9	652	902	▲ 27.7
	6. 月間有効求人数	626	898	▲ 30.3	723	▲ 13.4	2,058	2,734	▲ 24.7
	7. 充足数	29	43	▲ 32.6	29	0.0	77	110	▲ 30.0
	紹介率（項目3/項目1）	71.2	62.1	9.1	54.5	16.7	56.2	59.0	▲ 2.8
	就職率（項目4/項目1）	34.2	42.1	▲ 7.9	30.3	3.9	25.3	32.7	▲ 7.4
	充足率（項目7/項目5）	15.8	11.9	3.9	13.8	2.0	11.8	12.2	▲ 0.4
	新規求人倍率（項目5/項目1）	2.51	3.81	▲ 1.30	2.12	0.39	2.23	2.76	▲ 0.53
	有効求人倍率（項目6/項目2）	1.40	1.83	▲ 0.43	1.54	▲ 0.14	1.52	1.82	▲ 0.30

注1 ハローワークインターネットサービスの機能拡充に伴う令和3年9月以降の数値の取扱いについては表紙の*1を参照。

2. 年齢別職業紹介（新規学卒者を除きパートタイムを含む常用）

■岩内所計

（単位：件、人、％）

項目	区分	R6.6	R5.6	対前年 増減比	R6.5	対前月 増減比	R6年度 累計	R5年度 累計	年度 対比
常用計 45歳以上	1. 新規求職申込件数	79	73	8.2	96	▲ 17.7	331	339	▲ 2.4
	2. 月間有効求職者数	469	526	▲ 10.8	499	▲ 6.0	1,452	1,617	▲ 10.2
	3. 紹介件数	41	62	▲ 33.9	48	▲ 14.6	152	192	▲ 20.8
	4. 就職件数	20	32	▲ 37.5	37	▲ 45.9	79	119	▲ 33.6

項目	区分	R6.6	R5.6	対前年 増減比	R6.5	対前月 増減比	R6年度 累計	R5年度 累計	年度 対比
常用計 55歳以上	1. 新規求職申込件数	55	44	25.0	71	▲ 22.5	240	232	3.4
	2. 月間有効求職者数	311	339	▲ 8.3	335	▲ 7.2	964	1,048	▲ 8.0
	3. 紹介件数	18	35	▲ 48.6	26	▲ 30.8	88	114	▲ 22.8
	4. 就職件数	9	16	▲ 43.8	27	▲ 66.7	53	69	▲ 23.2

■岩内所（本所）

（単位：件、人、％）

項目	区分	R6.6	R5.6	対前年 増減比	R6.5	対前月 増減比	R6年度 累計	R5年度 累計	年度 対比
常用計 45歳以上	1. 新規求職者数	40	28	42.9	44	▲ 9.1	164	163	0.6
	2. 月間有効求職者数	222	253	▲ 12.3	237	▲ 6.3	698	790	▲ 11.6
	3. 紹介件数	13	29	▲ 55.2	19	▲ 31.6	55	76	▲ 27.6
	4. 就職件数	5	12	▲ 58.3	14	▲ 64.3	30	60	▲ 50.0

項目	区分	R6.6	R5.6	対前年 増減比	R6.5	対前月 増減比	R6年度 累計	R5年度 累計	年度 対比
常用計 55歳以上	1. 新規求職申込件数	29	13	123.1	36	▲ 19.4	129	113	14.2
	2. 月間有効求職者数	158	172	▲ 8.1	174	▲ 9.2	504	546	▲ 7.7
	3. 紹介件数	3	13	▲ 76.9	14	▲ 78.6	36	41	▲ 12.2
	4. 就職件数	1	6	▲ 83.3	11	▲ 90.9	21	36	▲ 41.7

■倶知安分室

（単位：件、人、％）

項目	区分	R6.6	R5.6	対前年 増減比	R6.5	対前月 増減比	R6年度 累計	R5年度 累計	年度 対比
常用計 45歳以上	1. 新規求職申込件数	39	45	▲ 13.3	52	▲ 25.0	167	176	▲ 5.1
	2. 月間有効求職者数	247	273	▲ 9.5	262	▲ 5.7	754	827	▲ 8.8
	3. 紹介件数	28	33	▲ 15.2	29	▲ 3.4	97	116	▲ 16.4
	4. 就職件数	15	20	▲ 25.0	23	▲ 34.8	49	59	▲ 16.9

項目	区分	R6.6	R5.6	対前年 増減比	R6.5	対前月 増減比	R6年度 累計	R5年度 累計	年度 対比
常用計 55歳以上	1. 新規求職申込件数	26	31	▲ 16.1	35	▲ 25.7	111	119	▲ 6.7
	2. 月間有効求職者数	153	167	▲ 8.4	161	▲ 5.0	460	502	▲ 8.4
	3. 紹介件数	15	22	▲ 31.8	12	25.0	52	73	▲ 28.8
	4. 就職件数	8	10	▲ 20.0	16	▲ 50.0	32	33	▲ 3.0

注1 ハローワークインターネットサービスの機能拡充に伴う令和3年9月以降の数値の取扱いについては表紙の*1を参照。

3. 雇用保険受給者の職業紹介（新規学卒者を除きパートタイムを含む常用）

■岩内所計

（単位：件、人、％）

項目	区分	R6.6	R5.6	対前年 増減比	R6.5	対前月 増減比	R6年度 累計	R5年度 累計	年度 対比
常用計	1. 新規求職申込件数	37	45	▲ 17.8	59	▲ 37.3	181	172	5.2
	2. 月間有効求職者数	283	307	▲ 7.8	289	▲ 2.1	838	896	▲ 6.5
	3. 紹介件数	15	33	▲ 54.5	20	▲ 25.0	60	87	▲ 31.0
	4. 就職件数	5	20	▲ 75.0	12	▲ 58.3	25	48	▲ 47.9

■岩内所（本所）

（単位：件、人、％）

項目	区分	R6.6	R5.6	対前年 増減比	R6.5	対前月 増減比	R6年度 累計	R5年度 累計	年度 対比
常用計	1. 新規求職申込件数	16	19	▲ 15.8	18	▲ 11.1	81	82	▲ 1.2
	2. 月間有効求職者数	110	137	▲ 19.7	118	▲ 6.8	348	406	▲ 14.3
	3. 紹介件数	5	21	▲ 76.2	9	▲ 44.4	25	52	▲ 51.9
	4. 就職件数	3	6	▲ 50.0	5	▲ 40.0	13	21	▲ 38.1

■俱知安分室

（単位：件、人、％）

項目	区分	R6.6	R5.6	対前年 増減比	R6.5	対前月 増減比	R6年度 累計	R5年度 累計	年度 対比
常用計	1. 新規求職申込件数	21	26	▲ 19.2	41	▲ 48.8	100	90	11.1
	2. 月間有効求職者数	173	170	1.8	171	1.2	490	490	0.0
	3. 紹介件数	10	12	▲ 16.7	11	▲ 9.1	35	35	0.0
	4. 就職件数	2	14	▲ 85.7	7	▲ 71.4	12	27	▲ 55.6

4. 管外および道外の職業紹介（新規学卒者を除き、パートタイムを含む常用）

■岩内所計

（単位：人、％）

項目	区分	R6.6	R5.6	対前年 増減比	R6.5	対前月 増減比	R6年度 累計	R5年度 累計	年度 対比
常用計	1. 就職件数	38	64	▲ 40.6	60	▲ 36.7	137	202	▲ 32.2
	うち管外	6	7	▲ 14.3	8	▲ 25.0	19	25	▲ 24.0
	うち道外	1	1	0.0	1	0.0	2	4	▲ 50.0

■岩内所（本所）

（単位：人、％）

項目	区分	R6.6	R5.6	対前年 増減比	R6.5	対前月 増減比	R6年度 累計	R5年度 累計	年度 対比
常用計	1. 就職件数	13	24	▲ 45.8	30	▲ 56.7	63	95	▲ 33.7
	うち管外	3	5	▲ 40.0	2	50.0	9	12	▲ 25.0
	うち道外	1	1	0.0	1	0.0	2	2	0.0

■俱知安分室

（単位：人、％）

項目	区分	R6.6	R5.6	対前年 増減比	R6.5	対前月 増減比	R6年度 累計	R5年度 累計	年度 対比
常用計	1. 就職件数	25	40	▲ 37.5	30	▲ 16.7	74	107	▲ 30.8
	うち管外	3	2	50.0	6	▲ 50.0	10	13	▲ 23.1
	うち道外	0	0	-	0	-	0	2	▲ 100.0

注1 ハローワークインターネットサービスの機能拡充に伴う令和3年9月以降の数値の取扱いについては表紙の*1を参照。

5. 産業別・事業所規模別新規求人（新規学卒者を除きパートタイムを含む常用）

■岩内所計

（単位：人、％）

項目	区分	R6.6	R5.6	対前年 増減比	構 成 比		R6年度 累 計	R5年度 累 計	年 度 対 比	構 成 比	
					R6.6	R5.6				R6年度	R5年度
産業別	AB 農林漁業（01～04）		16	▲ 100.0		3.0	22	50	▲ 56.0	1.9	3.6
	C 鉱業（05）							1	▲ 100.0		0.1
	D 建設業（06～08）	67	53	26.4	18.5	9.9	148	148	0.0	12.8	10.7
	E 製造業（09～32）	23	17	35.3	6.4	3.2	76	66	15.2	6.6	4.8
	09 食料品製造業	13	8	62.5	3.6	1.5	50	44	13.6	4.3	3.2
	10 飲料・たばこ・飼料製造業		3	▲ 100.0		0.6	1	3	▲ 66.7	0.1	0.2
	11 繊維工業										
	12 木材・木製品製造業						1			0.1	
	14 パルプ・紙・紙加工品製造業						9	7	28.6	0.8	0.5
	15 印刷・同関連業	1			0.3		1			0.1	
	18 プラスチック製品製造業	2	1	100.0	0.6	0.2	2	3	▲ 33.3	0.2	0.2
	21 窯業・土石製品製造業		2	▲ 100.0		0.4	3	6	▲ 50.0	0.3	0.4
	24 金属製品製造業						2			0.2	
	その他の製造業										
	F 電気・ガス・熱供給・水道業（33～36）	2	2	0.0	0.6	0.4	4	2	100.0	0.3	0.1
	G 情報通信業（37～41）										
	H 運輸業・郵便業（42～49）	7	15	(▲ 53.3)	1.9	2.8	33	46	(▲ 28.3)	2.9	3.3
	44 道路貨物運送業	2	8	▲ 75.0	0.6	1.5	17	22	▲ 22.7	1.5	1.6
	I 卸売業・小売業（50～61）	33	48	(▲ 31.3)	9.1	9.0	95	150	(▲ 36.7)	8.2	10.9
	50～55 卸売業	4	2	100.0	1.1	0.4	11	14	(▲ 21.4)	1.0	1.0
	56～61 小売業	29	46	(▲ 37.0)	8.0	8.6	84	136	(▲ 38.2)	7.3	9.9
	J 金融業・保険業（62～67）						2	2	0.0	0.2	0.1
	K 不動産業・物品賃貸業（68～70）	2	23	▲ 91.3	0.6	4.3	40	54	▲ 25.9	3.5	3.9
	L 学術研究・技術サービス業（71～74）	4			1.1		11	10	10.0	1.0	0.7
	M 宿泊業・飲食サービス業（75～77）	77	144	▲ 46.5	21.3	26.9	231	313	▲ 26.2	20.0	22.7
	75 宿泊業	73	130	▲ 43.8	20.2	24.3	218	286	▲ 23.8	18.9	20.8
	76 飲食店	4	13	▲ 69.2	1.1	2.4	13	26	▲ 50.0	1.1	1.9
N 生活関連サービス・娯楽業（78～80）	10	33	▲ 69.7	2.8	6.2	65	73	▲ 11.0	5.6	5.3	
O 教育、学習支援（81・82）	5	3	66.7	1.4	0.6	6	5	20.0	0.5	0.4	
P 医療、福祉（83～85）	85	107	(▲ 20.6)	23.5	20.0	195	245	(▲ 20.4)	16.9	17.8	
83 医療業	24	26	(▲ 7.7)	6.6	4.9	48	79	(▲ 39.2)	4.2	5.7	
85 社会福祉・介護事業	61	81	(▲ 24.7)	16.9	15.1	146	166	(▲ 12.0)	12.6	12.0	
Q 複合サービス事業（86・87）		7	▲ 100.0		1.3	15	29	▲ 48.3	1.3	2.1	
R サービス業（88～96）	27	37	(▲ 27.0)	7.5	6.9	133	117	13.7	11.5	8.5	
92 その他の事業サービス業	14	23	(▲ 39.1)	3.9	4.3	87	69	26.1	7.5	5.0	
S・T 公務・その他（97～99）	20	30	▲ 33.3	5.5	5.6	80	67	19.4	6.9	4.9	
事業所規模別	～ 4 人	36	66	▲ 45.5	9.9	12.3	153	184	▲ 16.8	13.2	13.4
	5 ～ 29 人	224	269	▲ 16.7	61.9	50.3	587	697	▲ 15.8	50.8	50.6
	30 ～ 99 人	74	145	▲ 49.0	20.4	27.1	299	354	▲ 15.5	25.9	25.7
	100 ～ 299 人	25	41	▲ 39.0	6.9	7.7	96	123	▲ 22.0	8.3	8.9
	300 ～ 499 人	2	6	▲ 66.7	0.6	1.1	13	12	8.3	1.1	0.9
	500 ～ 999 人	1	8	▲ 87.5	0.3	1.5	8	8	0.0	0.7	0.6
	合 計	362	535	▲ 32.3	100.0	100.0	1,156	1,378	▲ 16.1	100.0	100.0

注 令和6年4月以降については令和5年7月改定の「日本産業分類」に基づく区分、令和6年3月以前については平成25年10月改定の「日本産業分類」に基づく区分により表章したもの。

令和6年4月以降の対前年同月比については、産業分類改定による影響のある産業について()で示している。

5. 産業別・事業所規模別新規求人（新規学卒者を除きパートタイムを含む常用）

■岩内所（本所）

（単位：人、％）

項目	区分	R6.6	R5.6	対前年 増減比	構成比		R6年度 累 計	R5年度 累 計	年度 対 比	構成比	
					R6.6	R5.6				R6年度	R5年度
産業別	AB 農林漁業（01～04）							8	▲ 100.0		1.7
	C 鉱業（05）							1	▲ 100.0		0.2
	D 建設業（06～08）	55	33	66.7	30.7	19.1	105	91	15.4	20.8	19.1
	E 製造業（09～32）	16	13	23.1	8.9	7.5	51	43	18.6	10.1	9.0
	09 食料品製造業	8	7	14.3	4.5	4.0	37	34	8.8	7.3	7.1
	10 飲料・たばこ・飼料製造業		3	▲ 100.0		1.7	1	3	▲ 66.7	0.2	0.6
	11 繊維工業										
	12 木材・木製品製造業										
	14 パルプ・紙・紙加工品製造業										
	15 印刷・同関連業	1			0.6		1			0.2	
	18 プラスチック製品製造業										
	21 窯業・土石製品製造業						3	3	0.0	0.6	0.6
	24 金属製品製造業						2			0.4	
	その他の製造業										
	F 電気・ガス・熱供給・水道業（33～36）										
	G 情報通信業（37～41）										
	H 運輸業・郵便業（42～49）	2	8	(▲ 75.0)	1.1	4.6	11	17	(▲ 35.3)	2.2	3.6
	44 道路貨物運送業		2	▲ 100.0		1.2	6	11	▲ 45.5	1.2	2.3
	I 卸売業・小売業（50～61）	12	21	(▲ 42.9)	6.7	12.1	37	53	(▲ 30.2)	7.3	11.1
	50～55 卸売業	2	2	(0.0)	1.1	1.2	8	5	(60.0)	1.6	1.1
	56～61 小売業	10	19	(▲ 47.4)	5.6	11.0	29	48	(▲ 39.6)	5.8	10.1
	J 金融業・保険業（62～67）										
	K 不動産業・物品賃貸業（68～70）										
	L 学術研究・技術サービス業（71～74）	3			1.7		4	5	▲ 20.0	0.8	1.1
	M 宿泊業・飲食サービス業（75～77）	15	11	36.4	8.4	6.4	32	38	▲ 15.8	6.3	8.0
	75 宿泊業	15	7	114.3	8.4	4.0	32	27	18.5	6.3	5.7
76 飲食店		4	▲ 100.0		2.3		11	▲ 100.0		2.3	
N 生活関連サービス・娯楽業（78～80）	2	1	100.0	1.1	0.6	8	5	60.0	1.6	1.1	
O 教育、学習支援（81・82）	1	3	▲ 66.7	0.6	1.7	2	4	▲ 50.0	0.4	0.8	
P 医療、福祉（83～85）	48	58	(▲ 17.2)	26.8	33.5	128	125	(2.4)	25.4	26.3	
83 医療業	7	8	(▲ 12.5)	3.9	4.6	26	28	(▲ 7.1)	5.2	5.9	
85 社会福祉・介護事業	41	50	(▲ 18.0)	22.9	28.9	101	97	(4.1)	20.0	20.4	
Q 複合サービス事業（86・87）		1	▲ 100.0		0.6	11	8	37.5	2.2	1.7	
R サービス業（88～96）	12	12	(0.0)	6.7	6.9	73	55	(32.7)	14.5	11.6	
92 その他の事業サービス業	6	8	(▲ 25.0)	3.4	4.6	47	37	(27.0)	9.3	7.8	
S・T 公務・その他（97～99）	13	12	8.3	7.3	6.9	42	23	82.6	8.3	4.8	
事業所規模別	～ 4 人	14	19	▲ 26.3	7.8	11.0	61	74	▲ 17.6	12.1	15.5
	5 ～ 29 人	100	93	7.5	55.9	53.8	265	243	9.1	52.6	51.1
	30 ～ 99 人	44	47	▲ 6.4	24.6	27.2	121	111	9.0	24.0	23.3
	100 ～ 299 人	21	14	50.0	11.7	8.1	47	48	▲ 2.1	9.3	10.1
	300 ～ 499 人						10			2.0	
	500 ～ 999 人										
	合 計	179	173	3.5	100.0	100.0	504	476	5.9	100.0	100.0

注 令和6年4月以降については令和5年7月改定の「日本産業分類」に基づく区分、令和6年3月以前については平成25年10月改定の「日本産業分類」に基づく区分により表章したもの。

令和6年4月以降の対前年同月比については、産業分類改定による影響のある産業について()で示している。

5. 産業別・事業所規模別新規求人（新規学卒者を除きパートタイムを含む常用）

■ 俱知安分室

（単位：人、％）

項目	区分	R6.6	R5.6	対前年 増減比	構成比		R6年度 累 計	R5年度 累 計	年 度 対 比	構成比	
					R6.6	R5.6				R6年度	R5年度
産業別	AB 農林漁業（01～04）		16	▲ 100.0		4.4	22	42	▲ 47.6	3.4	4.7
	C 鉱業（05）										
	D 建設業（06～08）	12	20	▲ 40.0	6.6	5.5	43	57	▲ 24.6	6.6	6.3
	E 製造業（09～32）	7	4	75.0	3.8	1.1	25	23	8.7	3.8	2.6
	09 食料品製造業	5	1	400.0	2.7	0.3	13	10	30.0	2.0	1.1
	10 飲料・たばこ・飼料製造業										
	11 繊維工業										
	12 木材・木製品製造業						1			0.2	
	14 パルプ・紙・紙加工品製造業						9	7	28.6	1.4	0.8
	15 印刷・同関連業										
	18 プラスチック製品製造業	2	1	100.0	1.1	0.3	2	3	▲ 33.3	0.3	0.3
	21 窯業・土石製品製造業		2	▲ 100.0		0.6		3	▲ 100.0		0.3
	24 金属製品製造業										
	その他の製造業										
	F 電気・ガス・熱供給・水道業（33～36）	2	2	0.0	1.1	0.6	4	2	100.0	0.6	0.2
	G 情報通信業（37～41）										
	H 運輸業・郵便業（42～49）	5	7	(▲ 28.6)	2.7	1.9	22	29	(▲ 24.1)	3.4	3.2
	44 道路貨物運送業	2	6	▲ 66.7	1.1	1.7	11	11	0.0	1.7	1.2
	I 卸売業・小売業（50～61）	21	27	(▲ 22.2)	11.5	7.5	58	97	(▲ 40.2)	8.9	10.8
	50～55 卸売業	2			1.1		3	9	(▲ 66.7)	0.5	1.0
	56～61 小売業	19	27	(▲ 29.6)	10.4	7.5	55	88	(▲ 37.5)	8.4	9.8
	J 金融業・保険業（62～67）						2	2	0.0	0.3	0.2
	K 不動産業・物品賃貸業（68～70）	2	23	▲ 91.3	1.1	6.4	40	54	▲ 25.9	6.1	6.0
	L 学術研究・技術サービス業（71～74）	1			0.5		7	5	40.0	1.1	0.6
	M 宿泊業・飲食サービス業（75～77）	62	133	▲ 53.4	33.9	36.7	199	275	▲ 27.6	30.5	30.5
	75 宿泊業	58	123	▲ 52.8	31.7	34.0	186	259	▲ 28.2	28.5	28.7
	76 飲食店	4	9	▲ 55.6	2.2	2.5	13	15	▲ 13.3	2.0	1.7
N 生活関連サービス・娯楽業（78～80）	8	32	▲ 75.0	4.4	8.8	57	68	▲ 16.2	8.7	7.5	
O 教育、学習支援（81・82）	4			2.2		4	1	300.0	0.6	0.1	
P 医療、福祉（83～85）	37	49	(▲ 24.5)	20.2	13.5	67	120	(▲ 44.2)	10.3	13.3	
83 医療業	17	18	(▲ 5.6)	9.3	5.0	22	51	(▲ 56.9)	3.4	5.7	
85 社会福祉・介護事業	20	31	(▲ 35.5)	10.9	8.6	45	69	(▲ 34.8)	6.9	7.7	
Q 複合サービス事業（86・87）		6	▲ 100.0		1.7	4	21	▲ 81.0	0.6	2.3	
R サービス業（88～96）	15	25	(▲ 40.0)	8.2	6.9	60	62	(▲ 3.2)	9.2	6.9	
92 その他の事業サービス業	8	15	(▲ 46.7)	4.4	4.1	40	32	(25.0)	6.1	3.5	
S・T 公務・その他（97～99）	7	18	▲ 61.1	3.8	5.0	38	44	▲ 13.6	5.8	4.9	
事業所規模別	～ 4 人	22	47	▲ 53.2	12.0	13.0	92	110	▲ 16.4	14.1	12.2
	5 ～ 29 人	124	176	▲ 29.5	67.8	48.6	322	454	▲ 29.1	49.4	50.3
	30 ～ 99 人	30	98	▲ 69.4	16.4	27.1	178	243	▲ 26.7	27.3	26.9
	100 ～ 299 人	4	27	▲ 85.2	2.2	7.5	49	75	▲ 34.7	7.5	8.3
	300 ～ 499 人	2	6	▲ 66.7	1.1	1.7	3	12	▲ 75.0	0.5	1.3
	500 ～ 999 人	1	8	▲ 87.5	0.5	2.2	8	8	0.0	1.2	0.9
	合 計	183	362	▲ 49.4	100.0	100.0	652	902	▲ 27.7	100.0	100.0

注 令和6年4月以降については令和5年7月改定の「日本産業分類」に基づく区分、令和6年3月以前については平成25年10月改定の「日本産業分類」に基づく区分により表章したもの。

令和6年4月以降の対前年同月比については、産業分類改定による影響のある産業について()で示している。

6. 労働市場指標（新規学卒者を除きパートタイムを含む常用）

■岩内所計

（単位：件、人、％）

項目 年度 月	新規求職 申込件数		月間有効 求職者数		新規求人数		月間有効 求人数		就職件数		有効求人倍率			
		対前年 増減比		対前年 増減比		対前年 増減比		対前年 増減比		対前年 増減比	対前年 増減差	全道	全国	
H27	2,638	▲ 6.1	833	▲ 4.0	5,797	▲ 2.4	1,348	▲ 0.3	1,101	▲ 2.7	1.62	0.06	0.96	1.11
H28	2,393	▲ 9.3	734	▲ 12.0	5,736	▲ 1.1	1,331	▲ 1.3	965	▲ 12.4	1.81	0.19	1.04	1.25
H29	2,408	0.6	725	▲ 1.1	5,096	▲ 11.2	1,184	▲ 11.0	970	0.5	1.63	▲ 0.18	1.11	1.38
H30	2,323	▲ 3.5	732	1.0	5,365	5.3	1,256	6.1	926	▲ 4.5	1.72	0.09	1.17	1.46
H31	2,133	▲ 8.2	683	▲ 6.7	5,200	▲ 3.1	1,252	▲ 0.4	735	▲ 20.6	1.83	0.11	1.19	1.41
R2	2,536	18.9	968	41.7	3,978	▲ 23.5	925	▲ 26.1	660	▲ 10.2	0.96	▲ 0.87	0.96	1.01
R3	2,270	▲ 10.5	905	▲ 6.5	4,296	8.0	1,000	8.1	626	▲ 5.2	1.10	0.14	0.99	1.06
R4	2,166	▲ 4.6	833	▲ 8.0	5,893	37.2	1,382	38.3	633	1.1	1.66	0.56	1.10	1.19
4	265	▲ 22.5	948	▲ 14.3	492	34.1	1,216	27.6	77	0.0	1.28	0.42	1.00	1.06
5	196	1.0	944	▲ 7.4	418	58.3	1,252	35.9	58	▲ 13.4	1.33	0.43	1.06	1.00
6	175	15.1	908	▲ 2.0	478	44.0	1,316	50.4	59	18.0	1.45	0.51	1.04	1.09
7	131	▲ 10.3	785	▲ 6.1	450	18.7	1,281	38.3	36	▲ 36.8	1.63	0.52	1.10	1.15
8	137	▲ 18.9	782	▲ 5.8	469	42.1	1,372	37.8	46	▲ 4.2	1.75	0.55	1.12	1.18
9	159	4.6	781	▲ 8.0	603	79.5	1,484	48.3	42	▲ 8.7	1.90	0.72	1.16	1.20
10	179	18.5	810	▲ 5.0	545	14.7	1,595	46.5	56	16.7	1.97	0.69	1.16	1.23
11	175	▲ 25.2	810	▲ 10.0	474	36.6	1,555	39.1	54	12.5	1.92	0.68	1.19	1.27
12	134	▲ 16.8	755	▲ 15.8	486	70.5	1,462	37.7	43	▲ 4.4	1.94	0.76	1.17	1.31
1	157	▲ 12.3	749	▲ 17.2	407	6.0	1,328	36.5	25	▲ 26.5	1.77	0.69	1.11	1.29
2	186	36.8	807	▲ 1.8	440	26.4	1,294	34.0	46	58.6	1.60	0.42	1.08	1.27
3	272	7.1	921	0.0	631	40.5	1,432	28.4	91	18.2	1.55	0.34	1.05	1.22
R5	1,862	▲ 14.0	804	▲ 3.5	5,111	▲ 13.3	1,240	▲ 10.3	602	▲ 4.9	1.54	▲ 0.12	1.00	1.17
4	249	▲ 6.0	925	▲ 2.4	453	▲ 7.9	1,404	15.5	86	11.7	1.52	0.24	0.97	1.13
5	169	▲ 13.8	891	▲ 5.6	390	▲ 6.7	1,349	7.7	52	▲ 10.3	1.51	0.18	0.95	1.10
6	153	▲ 12.6	882	▲ 2.9	535	11.9	1,362	3.5	64	8.5	1.54	0.09	0.97	1.12
7	136	3.8	807	2.8	480	6.7	1,359	6.1	47	30.6	1.68	0.05	1.00	1.15
8	136	▲ 0.7	801	2.4	366	▲ 22.0	1,328	▲ 3.2	46	0.0	1.66	▲ 0.09	1.01	1.17
9	140	▲ 11.9	786	0.6	505	▲ 16.3	1,302	▲ 12.3	45	7.1	1.66	▲ 0.24	1.01	1.18
10	145	▲ 19.0	795	▲ 1.9	467	▲ 14.3	1,271	▲ 20.3	56	0.0	1.60	▲ 0.37	1.02	1.19
11	131	▲ 25.1	781	▲ 3.6	326	▲ 31.2	1,202	▲ 22.7	40	▲ 25.9	1.54	▲ 0.38	1.04	1.20
12	113	▲ 15.7	765	1.3	343	▲ 29.4	1,047	▲ 28.4	23	▲ 46.5	1.37	▲ 0.57	1.04	1.23
1	154	▲ 1.9	715	▲ 4.5	356	▲ 12.5	968	▲ 27.1	20	▲ 20.0	1.35	▲ 0.42	1.00	1.21
2	157	▲ 15.6	751	▲ 6.9	405	▲ 8.0	1,090	▲ 15.8	42	▲ 8.7	1.45	▲ 0.15	1.00	1.20
3	179	▲ 34.2	751	▲ 18.5	485	▲ 23.1	1,200	▲ 16.2	81	▲ 11.0	1.60	0.05	0.99	1.17
R6	529	▲ 7.4	806	▲ 10.4	1,156	▲ 16.1	1,165	▲ 15.0	137	▲ 32.2	1.45	▲ 0.08		
4	239	▲ 4.0	808	▲ 12.6	409	▲ 9.7	1,193	▲ 15.0	39	▲ 54.7	1.48	▲ 0.04	0.91	1.08
5	159	▲ 5.9	831	▲ 6.7	385	▲ 1.3	1,210	▲ 10.3	60	15.4	1.46	▲ 0.05	0.89	1.05
6	131	▲ 14.4	779	▲ 11.7	362	▲ 32.3	1,093	▲ 19.8	38	▲ 40.6	1.40	▲ 0.14	0.88	1.06
7														
8														
9														
10														
11														
12														
1														
2														
3														

注1 月間有効求職者数、月間有効求人数の年度計は月平均値。当年度の対前年増減比欄は、当月までの計と前年度の対応月までの計の増減比で計上。

注2 ハローワークインターネットサービスの機能拡充に伴う令和3年9月以降の数値の取扱いについては、表紙の*2を参照。

6. 労働市場指標（新規学卒者を除きパートタイムを含む常用）

■岩内所（本所）

（単位：件、人、％）

項目 年度 月	新規求職 申込件数		月間有効 求職者数		新規求人数		月間有効 求人数		就職件数		有効求人倍率			
		対前年 増減比		対前年 増減比		対前年 増減比		対前年 増減比		対前年 増減比	対前年 増減差	全道	全国	
H27	1,206	▲ 8.6	398	▲ 5.5	1,847	11.3	412	17.7	497	▲ 6.6	1.03	0.20	1.04	1.25
H28	1,081	▲ 10.4	334	▲ 16.1	2,092	13.3	480	16.6	391	▲ 21.3	1.44	0.41	1.04	1.25
H29	1,051	▲ 2.8	310	▲ 7.3	1,713	▲ 18.1	395	▲ 17.7	384	▲ 1.8	1.27	▲ 0.17	1.19	1.38
H30	1,041	▲ 1.0	341	9.8	1,522	▲ 11.2	350	▲ 11.3	391	1.8	1.03	▲ 0.24	1.19	1.38
H31	954	▲ 8.4	307	▲ 9.9	1,589	4.4	371	5.9	306	▲ 21.7	1.21	0.18	1.19	1.38
R2	926	▲ 2.9	351	14.5	1,457	▲ 8.3	339	▲ 8.8	259	▲ 15.4	0.96	▲ 0.25	0.96	1.01
R3	1,006	8.6	371	5.6	1,671	14.7	391	15.5	243	▲ 6.2	1.05	0.09	0.99	1.06
R4	995	▲ 1.1	370	▲ 0.2	1,971	18.0	459	17.3	311	28.0	1.24	0.19	1.10	1.19
4	123	▲ 4.7	446	8.8	184	25.2	472	15.1	41	46.4	1.06	0.06	1.00	1.06
5	81	8.0	414	9.8	152	44.8	452	15.3	27	▲ 15.6	1.09	0.05	1.06	1.00
6	89	48.3	409	21.4	162	18.2	469	32.5	27	28.6	1.15	0.10	1.04	1.09
7	56	▲ 11.1	354	14.2	157	26.6	445	27.1	20	▲ 16.7	1.26	0.13	1.10	1.15
8	54	▲ 15.6	343	9.6	144	▲ 0.7	445	17.7	26	30.0	1.30	0.09	1.12	1.18
9	65	6.6	330	2.2	182	29.1	455	16.1	23	27.8	1.38	0.17	1.16	1.20
10	74	12.1	335	1.8	164	1.9	479	14.0	21	40.0	1.43	0.15	1.16	1.23
11	85	▲ 35.1	349	▲ 11.4	162	31.7	475	18.2	22	37.5	1.36	0.34	1.19	1.27
12	62	▲ 25.3	335	▲ 20.4	155	42.2	455	20.7	20	53.8	1.36	0.46	1.17	1.31
1	70	▲ 14.6	341	▲ 20.7	146	▲ 19.3	444	12.4	12	▲ 7.7	1.30	0.38	1.11	1.29
2	85	3.7	358	▲ 6.8	148	10.4	432	13.1	26	73.3	1.21	0.22	1.08	1.27
3	151	37.3	428	0.7	215	31.1	483	9.8	46	64.3	1.13	0.09	1.05	1.22
R5	861	▲ 13.5	365	▲ 1.5	1,928	▲ 2.2	447	▲ 2.5	287	▲ 7.7	1.23	▲ 0.01	1.00	1.17
4	115	▲ 6.5	416	▲ 6.7	160	▲ 13.0	466	▲ 1.3	44	7.3	1.12	0.06	0.97	1.13
5	71	▲ 12.3	387	▲ 6.5	143	▲ 5.9	451	▲ 0.2	27	0.0	1.17	0.08	0.95	1.10
6	58	▲ 34.8	391	▲ 4.4	173	6.8	464	▲ 1.1	24	▲ 11.1	1.19	0.04	0.97	1.12
7	61	8.9	360	1.7	156	▲ 0.6	453	1.8	24	20.0	1.26	0.00	1.00	1.15
8	73	35.2	365	6.4	128	▲ 11.1	428	▲ 3.8	26	0.0	1.17	▲ 0.13	1.01	1.17
9	66	1.5	359	8.8	173	▲ 4.9	428	▲ 5.9	20	▲ 13.0	1.19	▲ 0.19	1.01	1.18
10	73	▲ 1.4	365	9.0	162	▲ 1.2	429	▲ 10.4	20	▲ 4.8	1.18	▲ 0.25	1.02	1.19
11	61	▲ 28.2	364	4.3	148	▲ 8.6	434	▲ 8.6	10	▲ 54.5	1.19	▲ 0.17	1.04	1.20
12	57	▲ 8.1	370	10.4	151	▲ 2.6	415	▲ 8.8	17	▲ 15.0	1.12	▲ 0.24	1.04	1.23
1	63	▲ 10.0	318	▲ 6.7	132	▲ 9.6	401	▲ 9.7	10	▲ 16.7	1.26	▲ 0.04	1.00	1.21
2	72	▲ 15.3	336	▲ 6.1	199	34.5	473	9.5	18	▲ 30.8	1.41	0.20	1.00	1.20
3	91	▲ 39.7	343	▲ 19.9	203	▲ 5.6	524	8.5	47	2.2	1.53	0.40	0.99	1.17
R6	237	▲ 2.9	353	▲ 11.2	504	5.9	479	4.1	63	▲ 33.7	1.36	0.20		
4	119	3.5	368	▲ 11.5	150	▲ 6.3	484	3.9	20	▲ 54.5	1.32	0.20	0.91	1.08
5	60	▲ 15.5	360	▲ 7.0	175	22.4	487	8.0	30	11.1	1.35	0.18	0.89	1.05
6	58	0.0	332	▲ 15.1	179	3.5	467	0.6	13	▲ 45.8	1.41	0.22	0.88	1.06
7														
8														
9														
10														
11														
12														
1														
2														
3														

注1 月間有効求職者数、月間有効求人数の年度計は月平均値。当年度の対前年増減比欄は、当月までの計と前年度の対応月までの計の増減比で計上。

注2 ハローワークインターネットサービスの機能拡充に伴う令和3年9月以降の数値の取扱いについては、表紙の*2を参照。

6. 労働市場指標（新規学卒者を除きパートタイムを含む常用）

■ 俱知安分室

（単位：件、人、％）

項目 年度 月	新規求職 申込件数		月間有効 求職者数		新規求人数		月間有効 求人数		就職件数		有効求人倍率			
		対前年 増減比		対前年 増減比		対前年 増減比		対前年 増減比		対前年 増減比	対前年 増減差	全道	全国	
H27	1,432	▲ 3.8	435	▲ 2.5	3,950	▲ 7.8	936	▲ 6.6	604	0.7	2.15	▲ 0.10	1.04	1.25
H28	1,312	▲ 8.4	399	▲ 8.2	3,644	▲ 7.7	851	▲ 9.1	574	▲ 5.0	2.13	▲ 0.02	1.04	1.25
H29	1,357	3.4	415	4.0	3,383	▲ 7.2	789	▲ 7.3	586	2.1	1.90	▲ 0.23	1.19	1.24
H30	1,282	▲ 5.5	392	▲ 5.6	3,843	13.6	906	14.9	535	▲ 8.7	2.31	0.41	1.19	1.38
H31	1,179	▲ 8.0	377	▲ 3.9	3,611	▲ 6.0	881	▲ 2.8	429	▲ 19.8	2.34	0.03	1.19	1.38
R2	1,610	36.6	617	63.8	2,521	▲ 30.2	586	▲ 33.4	401	▲ 6.5	0.95	▲ 1.39	0.96	1.01
R3	1,264	▲ 21.5	534	▲ 13.4	2,625	4.1	609	3.8	383	▲ 4.5	1.14	0.19	0.99	1.06
R4	1,171	▲ 7.4	463	▲ 13.3	3,922	49.4	923	51.7	322	▲ 15.9	1.99	0.85	1.10	1.19
4	142	▲ 33.3	502	▲ 27.9	308	40.0	744	37.0	36	▲ 26.5	1.48	0.70	1.00	1.06
5	115	▲ 3.4	530	▲ 17.4	266	67.3	800	51.2	31	▲ 11.4	1.51	0.69	1.06	1.00
6	86	▲ 6.5	499	▲ 15.4	316	62.1	847	62.6	32	10.3	1.70	0.82	1.04	1.09
7	75	▲ 9.6	431	▲ 18.1	293	14.9	836	45.1	16	▲ 51.5	1.94	0.84	1.10	1.15
8	83	▲ 21.0	439	▲ 15.1	325	75.7	927	50.0	20	▲ 28.6	2.11	0.91	1.12	1.18
9	94	3.3	451	▲ 14.3	421	115.9	1,029	69.0	19	▲ 32.1	2.28	1.12	1.16	1.20
10	105	23.5	475	▲ 9.4	381	21.3	1,116	66.8	35	6.1	2.35	1.07	1.16	1.23
11	90	▲ 12.6	461	▲ 8.9	312	39.3	1,080	50.8	32	0.0	2.34	0.92	1.19	1.27
12	72	▲ 7.7	420	▲ 11.8	331	88.1	1,007	47.0	23	▲ 28.1	2.40	0.96	1.17	1.31
1	87	▲ 10.3	408	▲ 14.1	261	28.6	884	52.9	13	▲ 38.1	2.17	0.95	1.11	1.29
2	101	87.0	449	2.5	292	36.4	862	47.6	20	42.9	1.92	0.59	1.08	1.27
3	121	▲ 16.0	493	▲ 0.6	416	46.0	949	40.6	45	▲ 8.2	1.92	0.56	1.05	1.22
R5	1,001	▲ 14.5	440	▲ 5.1	3,183	▲ 18.8	793	▲ 14.1	315	▲ 2.2	1.80	▲ 0.19	1.00	1.17
4	134	▲ 5.6	509	1.4	293	▲ 4.9	938	26.1	42	16.7	1.84	0.36	0.97	1.13
5	98	▲ 14.8	504	▲ 4.9	247	▲ 7.1	898	12.3	25	▲ 19.4	1.78	0.27	0.95	1.10
6	95	10.5	491	▲ 1.6	362	14.6	898	6.0	40	25.0	1.83	0.13	0.97	1.12
7	75	0.0	447	3.7	324	10.6	906	8.4	23	43.8	2.03	0.09	1.00	1.15
8	63	▲ 24.1	436	▲ 0.7	238	▲ 26.8	900	▲ 2.9	20	0.0	2.06	▲ 0.05	1.01	1.17
9	74	▲ 21.3	427	▲ 5.3	332	▲ 21.1	874	▲ 15.1	25	31.6	2.05	▲ 0.23	1.01	1.18
10	72	▲ 31.4	430	▲ 9.5	305	▲ 19.9	842	▲ 24.6	36	2.9	1.96	▲ 0.39	1.02	1.19
11	70	▲ 22.2	417	▲ 9.5	178	▲ 42.9	768	▲ 28.9	30	▲ 6.3	1.84	▲ 0.50	1.04	1.20
12	56	▲ 22.2	395	▲ 6.0	192	▲ 42.0	632	▲ 37.2	6	▲ 73.9	1.60	▲ 0.80	1.04	1.23
1	91	4.6	397	▲ 2.7	224	▲ 14.2	567	▲ 35.9	10	▲ 23.1	1.43	▲ 0.74	1.00	1.21
2	85	▲ 15.8	415	▲ 7.6	206	▲ 29.5	617	▲ 28.4	24	20.0	1.49	▲ 0.43	1.00	1.20
3	88	▲ 27.3	408	▲ 17.2	282	▲ 32.2	676	▲ 28.8	34	▲ 24.4	1.66	▲ 0.26	0.99	1.17
R6	292	▲ 10.7	453	▲ 9.7	652	▲ 27.7	686	▲ 24.7	74	▲ 30.8	1.52	▲ 0.30		
4	120	▲ 10.4	440	▲ 13.6	259	▲ 11.6	709	▲ 24.4	19	▲ 54.8	1.61	▲ 0.23	0.91	1.08
5	99	1.0	471	▲ 6.5	210	▲ 15.0	723	▲ 19.5	30	20.0	1.54	▲ 0.24	0.89	1.05
6	73	▲ 23.2	447	▲ 9.0	183	▲ 49.4	626	▲ 30.3	25	▲ 37.5	1.40	▲ 0.43	0.88	1.06
7														
8														
9														
10														
11														
12														
1														
2														
3														

注1 月間有効求職者数、月間有効求人数の年度計は月平均値。当年度の対前年増減比欄は、当月までの計と前年度の対応月までの計の増減比で計上。

注2 ハローワークインターネットサービスの機能拡充に伴う令和3年9月以降の数値の取扱いについては、表紙の*2を参照。

7. 雇用保険適用・給付主要指標

■岩内所計

(単位：人、%)

項目	区分	R6.6	R5.6	対前年 増減比	R6年度 累計	R5年度 累計	年度 対比
適用状況	1. 月末現在適用事業所数	1,528	1,501	1.8	*	*	*
	2. 月末現在被保険者数	15,800	15,355	2.9	*	*	*
	一般被保険者	13,429	13,034	3.0	*	*	*
	高年齢	1,401	1,332	5.2	*	*	*
	短期雇用特例	970	989	▲ 1.9	*	*	*
	3. 被保険者資格取得者数	486	448	8.5	2,049	2,057	▲ 0.4
	一般被保険者	269	222	21.2	1,085	1,057	2.6
	高年齢	17	17	0.0	63	57	10.5
	3.3 短期雇用特例	200	209	▲ 4.3	901	943	▲ 4.5
	4. 被保険者資格喪失者数	200	166	20.5	1,752	1,409	24.3
	一般被保険者	173	136	27.2	1,235	1,061	16.4
	高年齢	16	14	14.3	166	137	21.2
	短期雇用特例	11	16	▲ 31.3	351	211	66.4
事業主都合	6	11	▲ 45.5	60	56	7.1	

項目	区分	R6.6	R5.6	対前年 増減比	R6年度 累計	R5年度 累計	年度 対比	
給付状況	一般	1. 受給資格決定件数	37	52	▲ 28.8	201	216	▲ 6.9
		2. 受給者実人員	200	234	▲ 14.5	612	689	▲ 11.2
		3. 初回受給者数	47	59	▲ 20.3	165	182	▲ 9.3
		4. 支給金額（千円）	22,653	28,315	▲ 20.0	71,094	81,942	▲ 13.2
	高年齢	5. 受給資格決定件数	19	13	46.2	94	100	▲ 6.0
		6. 受給者数	26	24	8.3	92	102	▲ 9.8
		7. 支給金額（千円）	5,916	5,314	11.3	20,690	23,545	▲ 12.1
	特例	8. 受給資格決定件数	13	23	▲ 43.5	152	116	31.0
		9. 受給者数	39	23	69.6	260	268	▲ 3.0
		10. 支給金額（千円）	7,933	4,161	90.7	61,787	61,863	▲ 0.1
		11. 就業手当受給者実人員	0	6	▲ 100.0	0	9	▲ 100.0
		12. 就業手当支給金額（千円）	0	400	▲ 100.0	0	588	▲ 100.0
		13. 再就職手当支給人員	15	23	▲ 34.8	43	53	▲ 18.9
		14. 再就職手当支給金額（千円）	5,458	8,486	▲ 35.7	16,157	19,593	▲ 17.5
		15. 常用就職手当支給人員	1	1	0.0	2	1	100.0
		16. 常用就職手当支給金額（千円）	226	177	27.7	405	177	128.8
		17. 不正受給件数	0	0	-	0	0	-
	18. 納付命令件数	0	0	-	0	0	-	

7. 雇用保険適用・給付主要指標

■岩内所（本所）

（単位：人、％）

項目	区分	R6.6	R5.6	対前年 増減比	R6年度 累計	R5年度 累計	年度 対比
適用 状況	1. 月末現在適用事業所数	681	673	1.2	*	*	*
	2. 月末現在被保険者数	7,030	7,074	▲ 0.6	*	*	*
	一般被保険者	5,849	5,871	▲ 0.4	*	*	*
	高年齢	725	692	4.8	*	*	*
	短期雇用特例	456	511	▲ 10.8	*	*	*
	3. 被保険者資格取得者数	171	185	▲ 7.6	811	819	▲ 1.0
	一般被保険者	53	67	▲ 20.9	347	313	10.9
	高年齢	8	3	166.7	33	20	65.0
	3.3 短期雇用特例	110	115	▲ 4.3	431	486	▲ 11.3
	4. 被保険者資格喪失者数	48	46	4.3	386	350	10.3
	一般被保険者	38	35	8.6	286	270	5.9
	高年齢	8	8	0.0	65	46	41.3
	短期雇用特例	2	3	▲ 33.3	35	34	2.9
事業主都合	2	0	-	23	12	91.7	

項目	区分	R6.6	R5.6	対前年 増減比	R6年度 累計	R5年度 累計	年度 対比	
給付 状況	一般	1. 受給資格決定件数	15	21	▲ 28.6	82	92	▲ 10.9
		2. 受給者実人員	71	106	▲ 33.0	244	306	▲ 20.3
		3. 初回受給者数	14	26	▲ 46.2	58	72	▲ 19.4
		4. 支給金額（千円）	7,432	11,227	▲ 33.8	23,749	31,713	▲ 25.1
	高年齢	5. 受給資格決定件数	14	4	250.0	59	57	3.5
		6. 受給者数	18	13	38.5	58	57	1.8
		7. 支給金額（千円）	3,919	2,750	42.5	12,829	13,104	▲ 2.1
	特例	8. 受給資格決定件数	3	10	▲ 70.0	61	52	17.3
		9. 受給者数	16	9	77.8	151	172	▲ 12.2
		10. 支給金額（千円）	3,016	1,474	104.6	35,843	39,884	▲ 10.1
		11. 就業手当受給者実人員	0	1	▲ 100.0	0	1	▲ 100.0
	12. 就業手当支給金額（千円）	0	76	▲ 100.0	0	76	▲ 100.0	
	13. 再就職手当支給人員	4	7	▲ 42.9	21	22	▲ 4.5	
	14. 再就職手当支給金額（千円）	1,113	2,916	▲ 61.8	6,795	8,567	▲ 20.7	
	15. 常用就職手当支給人員	1	1	0.0	2	1	100.0	
	16. 常用就職手当支給金額（千円）	226	177	27.7	405	177	128.8	
	17. 不正受給件数	0	0	-	0	0	-	
	18. 納付命令件数	0	0	-	0	0	-	

7. 雇用保険適用・給付主要指標

■ 俱知安分室

(単位：人、%)

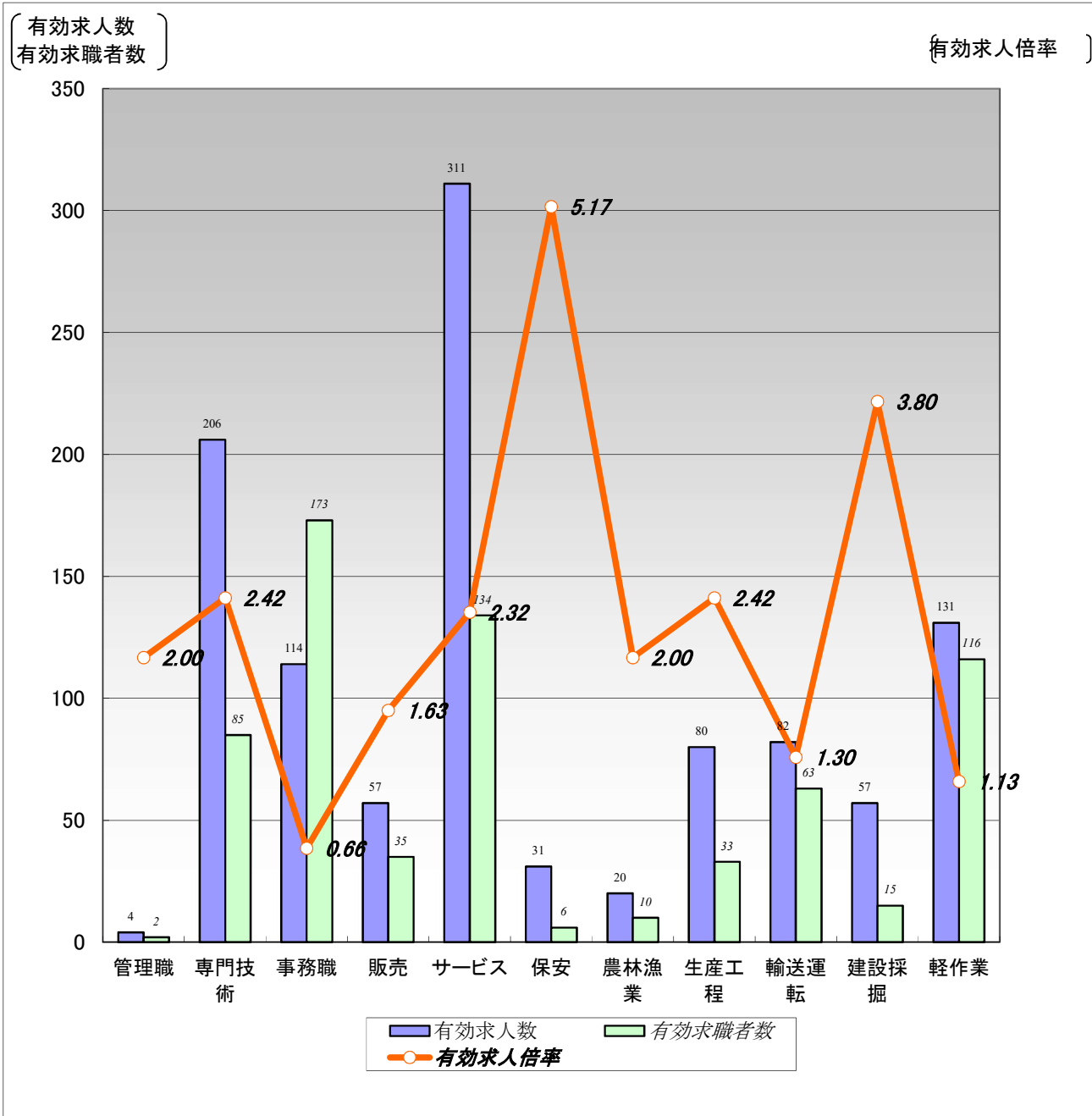
項目	区分	R6.6	R5.6	対前年 増減比	R6年度 累計	R5年度 累計	年度 対比
適用状況	1. 月末現在適用事業所数	847	828	2.3	*	*	*
	2. 月末現在被保険者数	8,770	8,281	5.9	*	*	*
	一般被保険者	7,580	7,163	5.8	*	*	*
	高年齢	676	640	5.6	*	*	*
	短期雇用特例	514	478	7.5	*	*	*
	3. 被保険者資格取得者数	315	263	19.8	1,238	1,238	0.0
	一般被保険者	216	155	39.4	738	744	▲ 0.8
	高年齢	9	14	▲ 35.7	30	37	▲ 18.9
	3.3 短期雇用特例	90	94	▲ 4.3	470	457	2.8
	4. 被保険者資格喪失者数	152	120	26.7	1,366	1,059	29.0
	一般被保険者	135	101	33.7	949	791	20.0
	高年齢	8	6	33.3	101	91	11.0
	短期雇用特例	9	13	▲ 30.8	316	177	78.5
事業主都合	4	11	▲ 63.6	37	44	▲ 15.9	

項目	区分	R6.6	R5.6	対前年 増減比	R6年度 累計	R5年度 累計	年度 対比	
給付状況	一般	1. 受給資格決定件数	22	31	▲ 29.0	119	124	▲ 4.0
		2. 受給者実人員	129	128	0.8	368	383	▲ 3.9
		3. 初回受給者数	33	33	0.0	107	110	▲ 2.7
		4. 支給金額（千円）	15,220	17,087	▲ 10.9	47,345	50,229	▲ 5.7
	高年齢	5. 受給資格決定件数	5	9	▲ 44.4	35	43	▲ 18.6
		6. 受給者数	8	11	▲ 27.3	34	45	▲ 24.4
		7. 支給金額（千円）	1,997	2,564	▲ 22.1	7,862	10,441	▲ 24.7
	特例	8. 受給資格決定件数	10	13	▲ 23.1	91	64	42.2
		9. 受給者数	23	14	64.3	109	96	13.5
	10. 支給金額（千円）	4,918	2,686	83.1	25,944	21,979	18.0	
	11. 就業手当受給者実人員	0	5	▲ 100.0	0	8	▲ 100.0	
	12. 就業手当支給金額（千円）	0	324	▲ 100.0	0	512	▲ 100.0	
	13. 再就職手当支給人員	11	16	▲ 31.3	22	31	▲ 29.0	
	14. 再就職手当支給金額（千円）	4,345	5,570	▲ 22.0	9,362	11,026	▲ 15.1	
	15. 常用就職手当支給人員	0	0	-	0	0	-	
	16. 常用就職手当支給金額（千円）	0	0	-	0	0	-	
	17. 不正受給件数	0	0	-	0	0	-	
	18. 納付命令件数	0	0	-	0	0	-	

【職業別】求人・求職バランスシート(パート含む常用)

ハローワーク岩内
パート含む常用

[令和6年6月内容]



	職業計	管理職	専門技術	事務職	販売	サービス	保安	農林漁業	生産工程	輸送運転	建設採掘	軽作業
有効求人人数	1,093	4	206	114	57	311	31	20	80	82	57	131
有効求職者数	779	2	85	173	35	134	6	10	33	63	15	116
有効求人倍率	1.40	2.00	2.42	0.66	1.63	2.32	5.17	2.00	2.42	1.30	3.80	1.13

(注)1.新規学校卒業者を除くパート含む常用雇用状況を表示。

2.有効求人倍率は、有効求人人数÷有効求職者数で、求職者1人あたりの求人数を表す。

また、分母である有効求職者数が0の場合は、求人倍率が計算できないため、求人数÷1として表示。

3.ハローワークインターネットサービスの機能拡充に伴い、令和3年9月以降の数値には、ハローワークに来所せず、オンライン上で求職登録した求職者数が含まれている。

【職業別】求人・求職・賃金状況(パート含む常用)

ハローワーク岩内

(単位:人、倍、円)

[令和6年6月内容]

	月間有効 求人倍率	月間有効 求人数	月間有効 求職者数	一般		パート	
				新規求人賃金	新規求職希望賃金	新規求人賃金	新規求職希望賃金
職業計	1.40	1,093	779	209,362	220,274	1,131	1,045
管理的職業	2.00	4	2	0	0	0	0
専門的・技術的職業	2.42	206	85	215,122	211,111	1,219	1,272
開発・製造技術者	1.25	5	4	170,000	0	0	0
建築・土木・測量技術者	15.25	61	4	226,767	300,000	0	1,000
情報処理・通信技術者	0.60	3	5	227,381	160,000	0	0
医師、薬剤師等	7.00	7	0	375,000	0	0	0
看護師、保健師等	1.56	39	25	188,520	300,000	1,200	1,600
医療技術者、栄養士等	1.90	19	10	206,414	230,000	1,625	0
保育士、福祉相談員等	3.47	59	17	192,160	155,000	998	960
事務的職業	0.66	114	173	192,805	201,053	1,037	1,022
一般事務員	0.56	85	151	178,327	179,375	1,037	991
会計・経理事務員	1.50	18	12	279,762	350,000	0	1,300
営業・販売事務員	0.60	3	5	0	250,000	0	0
販売の職業	1.63	57	35	228,044	250,000	1,151	980
販売店員、訪問販売員	1.55	45	29	213,200	250,000	1,151	980
保険外交員、サービス外交員	2.00	2	0	0	0	0	0
営業員	1.67	10	6	280,000	0	0	0
サービスの職業	2.32	311	134	205,442	222,727	1,119	1,054
ホームヘルパー、ケアワーカー	3.04	70	23	174,173	170,000	1,193	1,000
看護助手、歯科助手等	1.00	4	4	0	0	1,200	0
調理人、調理見習	1.91	67	35	210,850	222,500	960	1,187
給仕、接客サービス員	2.81	135	48	233,904	243,333	1,134	1,020
マンション、駐車場等管理人	0.80	4	5	0	230,000	980	0
保安の職業	5.17	31	6	193,806	0	0	0
警備員	5.17	31	6	193,806	0	0	0
農林漁業の職業	2.00	20	10	0	200,000	0	0
生産工程の職業	2.42	80	33	184,973	275,000	1,004	1,000
生産機械制御・監視員	0.00	0	0	0	0	0	0
金属加工、溶接・溶断工	4.00	4	1	0	0	0	0
その他の製造加工作業員	2.40	60	25	186,600	250,000	1,015	0
機械組立工	2.00	2	0	183,000	0	0	0
整備工・修理工	5.00	10	2	181,250	0	0	1,000
製品検査工	4.00	4	0	0	0	960	0
塗装、CADオペレーター	0.00	0	5	0	300,000	0	0
輸送、機械運転の職業	1.30	82	63	235,314	217,000	1,400	1,200
自動車運転手	1.19	50	42	227,502	217,143	1,600	1,200
ボイラー・建設機械運転工	2.00	32	16	290,000	225,000	1,200	0
建設・採掘の職業	3.80	57	15	222,350	600,000	0	1,000
型枠大工、とび工	3.50	7	2	210,000	0	0	0
大工・左官	4.00	8	2	203,500	0	0	1,000
電気工事、電気配線工	8.00	16	2	185,000	0	0	0
建設・土木作業員	2.89	26	9	280,500	600,000	0	0
運搬・清掃・包装の職業	1.13	131	116	215,198	211,250	1,112	1,004
運搬、配達、倉庫作業員	1.63	13	8	180,000	250,000	0	0
清掃作業員	1.46	73	50	219,095	185,000	1,112	1,011
包装作業員	0.00	0	0	0	0	0	0
選別作業員、軽作業員	0.78	45	58	224,030	190,000	0	990

注) 1.新規学校卒業者を除くパート含む常用雇用状況を表示。

2.職業分類については、「日本標準職業分類」を使用している。

3.分母である有効求職者数が0の場合は、求人倍率が計算できないため、求人数÷1として表示。

4.新規求人賃金は令和6年6月に岩内のハローワークに申し込まれた新規求人の下限賃金の平均額を表示。

5.新規求職希望賃金は令和6年6月に岩内のハローワークに申し込まれた新規求職の希望賃金の平均額を表示。

6.ハローワークインターネットサービスの機能拡充に伴い、令和3年9月以降の数値には、ハローワークに来所せず、オンライン上で求職登録した求職者数が含まれている。