

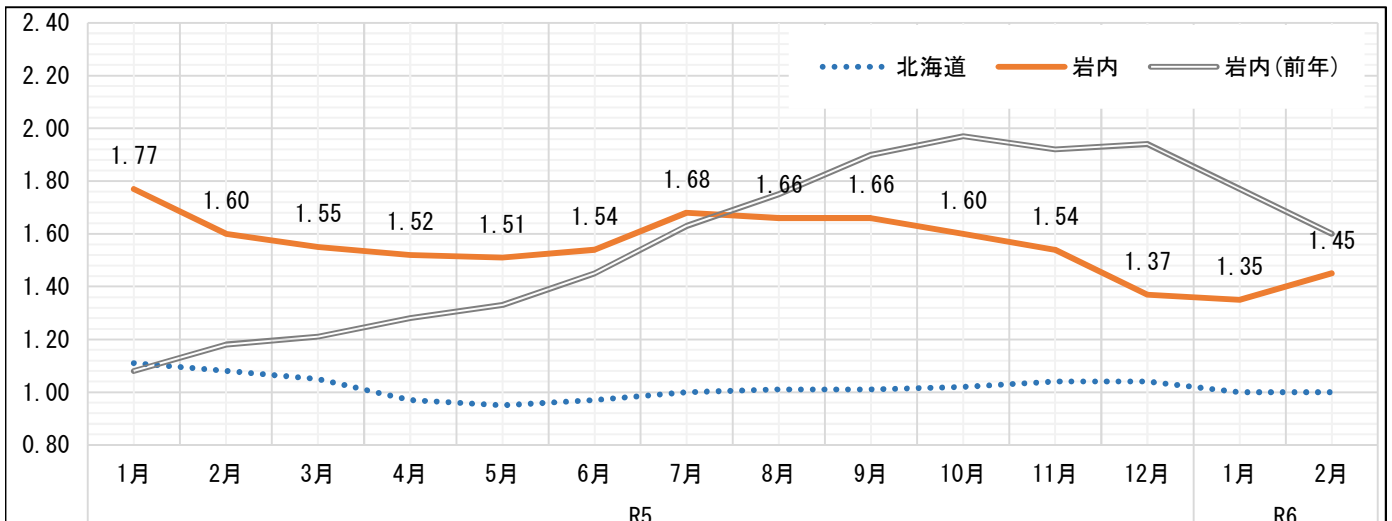
# 管内の雇用失業情勢

## 令和6年2月分 主要業務指標

ハローワーク 岩内  
令和6年3月29日

- 新規求職者数は157人で前月より3人(1.9%)増加した。  
前年同月比では29人(15.6%)の減少となった。
- 月間有効求職者数は751人で前月より36人(5.0%)増加した。  
前年同月比では56人(6.9%)の減少となった。
- 新規求人数は405人で前月より49人(13.8%)増加した。  
前年同月比では35人(8.0%)の減少となった。  
新規求人数を産業別に見ると、前年同月に比べサービス業で35人(152.2%)、生活関連サービス・娯楽業で24人(218.2%)、製造業で16人(84.2%)等が増加した。  
一方、宿泊業・飲食サービス業で37人(-43.0%)、不動産業・物品賃貸業で34人(-85.0%)、卸売業・小売業で28人(-50.0%)等が減少した。
- 月間有効求人数は1090人で前月より122人(12.6%)増加した。  
前年同月比では204人(15.8%)の減少となった。
- 新規求人倍率は2.58倍で前月に比べ0.27ポイント上昇した。  
前年同月比では0.21ポイントの上昇となった。
- 月間有効求人倍率は1.45倍で前月に比べ0.10ポイント上昇した。  
前年同月比では0.15ポイントの低下となった。
- 月間有効求人倍率は7ヶ月連続で対前年同月を下回った。

常用有効求人倍率の推移(新規学卒者を除き、パートタイムを含む常用)



常用有効求人倍率(新規学卒者を除き、パートタイムを含む常用)

年月	R5												R6	
	1月	2月	3月	4月	5月	6月	7月	8月	9月	10月	11月	12月	1月	2月
北海道	1.11	1.08	1.05	0.97	0.95	0.97	1.00	1.01	1.01	1.02	1.04	1.04	1.00	1.00
岩内	1.77	1.60	1.55	1.52	1.51	1.54	1.68	1.66	1.66	1.60	1.54	1.37	1.35	1.45
岩内(前年)	1.08	1.18	1.21	1.28	1.33	1.45	1.63	1.75	1.90	1.97	1.92	1.94	1.77	1.60

\*1 ハローワークインターネットサービスの機能拡充に伴い、令和3年9月以降の数値には、ハローワークに来所せず、オンライン上で求職登録した求職者数や、求職者がハローワークインターネットサービスの求人に直接応募した就職件数等が含まれている。

\*2 常用とは、雇用契約において雇用期間の定めのない、又は4ヶ月以上の雇用期間が定められているもの。

\*3 岩内所(本所)管轄：島牧村、寿都町、黒松内町、蘭越町、共和町、岩内町、泊村、神恵内村

\*4 倶知安分室管轄：ニセコ町、真狩村、留寿都村、喜茂別町、京極町、倶知安町

# 1. 一般職業紹介（新規学卒者を除きパートタイムを含む常用）

## ■岩内所計

（単位：件、人、倍、%、ポイント）

項目	区分	R6.2	R5.2	対前年 増減比	R6.1	対前月 増減比	R5年度 累計	R4年度 累計	年度 対比
常用計	1. 新規求職申込件数	157	186	▲ 15.6	154	1.9	1,683	1,894	▲ 11.1
	2. 月間有効求職者数	751	807	▲ 6.9	715	5.0	8,899	9,079	▲ 2.0
	3. 紹介件数	96	108	▲ 11.1	48	100.0	918	990	▲ 7.3
	4. 就職件数	42	46	▲ 8.7	20	110.0	521	542	▲ 3.9
	5. 新規求人数	405	440	▲ 8.0	356	13.8	4,626	5,262	▲ 12.1
	6. 月間有効求人数	1,090	1,294	▲ 15.8	968	12.6	13,682	15,155	▲ 9.7
	7. 充足数	38	38	0.0	23	65.2	474	509	▲ 6.9
	紹介率（項目3/項目1）	61.1	58.1	5.2	31.2	29.9	54.5	52.3	2.2
	就職率（項目4/項目1）	26.8	24.7	2.1	13.0	13.8	31.0	28.6	2.4
	充足率（項目7/項目5）	9.4	8.6	0.8	6.5	2.9	10.2	9.7	0.5
	新規求人倍率（項目5/項目1）	2.58	2.37	0.21	2.31	0.27	2.75	2.78	▲ 0.03
	有効求人倍率（項目6/項目2）	1.45	1.60	▲ 0.15	1.35	0.10	1.54	1.67	▲ 0.13

## ■岩内所（本所）

（単位：件、人、倍、%、ポイント）

項目	区分	R6.2	R5.2	対前年 増減比	R6.1	対前月 増減比	R5年度 累計	R4年度 累計	年度 対比
常用計	1. 新規求職申込件数	72	85	▲ 15.3	63	14.3	770	844	▲ 8.8
	2. 月間有効求職者数	336	358	▲ 6.1	318	5.7	4,031	4,014	0.4
	3. 紹介件数	37	41	▲ 9.8	25	48.0	390	412	▲ 5.3
	4. 就職件数	18	26	▲ 30.8	10	80.0	240	265	▲ 9.4
	5. 新規求人数	199	148	34.5	132	50.8	1,725	1,756	▲ 1.8
	6. 月間有効求人数	473	432	9.5	401	18.0	4,842	5,023	▲ 3.6
	7. 充足数	16	18	▲ 11.1	8	100.0	187	211	▲ 11.4
	紹介率（項目3/項目1）	51.4	48.2	3.2	39.7	11.7	50.6	48.8	1.8
	就職率（項目4/項目1）	25.0	30.6	▲ 5.6	15.9	9.1	31.2	31.4	▲ 0.2
	充足率（項目7/項目5）	8.0	12.2	▲ 4.2	6.1	1.9	10.8	12.0	▲ 1.2
	新規求人倍率（項目5/項目1）	2.76	1.74	1.02	2.10	0.7	2.24	2.08	0.16
	有効求人倍率（項目6/項目2）	1.41	1.21	0.20	1.26	0.15	1.20	1.25	▲ 0.05

## ■俱知安分室

（単位：件、人、倍、%、ポイント）

項目	区分	R6.2	R5.2	対前年 増減比	R6.1	対前月 増減比	R5年度 累計	R4年度 累計	年度 対比
常用計	1. 新規求職申込件数	85	101	▲ 15.8	91	▲ 6.6	913	1,050	▲ 13.0
	2. 月間有効求職者数	415	449	▲ 7.6	397	4.5	4,868	5,065	▲ 3.9
	3. 紹介件数	59	67	▲ 11.9	23	156.5	528	578	▲ 8.7
	4. 就職件数	24	20	20.0	10	140.0	281	277	1.4
	5. 新規求人数	206	292	▲ 29.5	224	▲ 8.0	2,901	3,506	▲ 17.3
	6. 月間有効求人数	617	862	▲ 28.4	567	8.8	8,840	10,132	▲ 12.8
	7. 充足数	22	20	10.0	15	46.7	287	298	▲ 3.7
	紹介率（項目3/項目1）	69.4	66.3	3.1	25.3	44.1	57.8	55.0	2.8
	就職率（項目4/項目1）	28.2	19.8	8.4	11.0	17.2	30.8	26.4	4.4
	充足率（項目7/項目5）	10.7	6.8	3.9	6.7	4.0	9.9	8.5	1.4
	新規求人倍率（項目5/項目1）	2.42	2.89	▲ 0.47	2.46	▲ 0.04	3.18	3.34	▲ 0.16
	有効求人倍率（項目6/項目2）	1.49	1.92	▲ 0.43	1.43	0.06	1.82	2.00	▲ 0.18

注1 ハローワークインターネットサービスの機能拡充に伴う令和3年9月以降の数値の取扱いについては表紙の\*1を参照。

## 2. 年齢別職業紹介（新規学卒者を除きパートタイムを含む常用）

### ■岩内所計

（単位：件、人、％）

項目	区分	R6.2	R5.2	対前年 増減比	R6.1	対前月 増減比	R5年度 累計	R4年度 累計	年度 対比
常用計 45歳以上	1. 新規求職申込件数	100	106	▲ 5.7	83	20.5	982	1,036	▲ 5.2
	2. 月間有効求職者数	434	476	▲ 8.8	405	7.2	5,223	5,147	1.5
	3. 紹介件数	59	64	▲ 7.8	26	126.9	522	498	4.8
	4. 就職件数	19	16	18.8	12	58.3	278	278	0.0

項目	区分	R6.2	R5.2	対前年 増減比	R6.1	対前月 増減比	R5年度 累計	R4年度 累計	年度 対比
常用計 55歳以上	1. 新規求職申込件数	66	54	22.2	51	29.4	628	642	▲ 2.2
	2. 月間有効求職者数	266	287	▲ 7.3	243	9.5	3,214	3,084	4.2
	3. 紹介件数	33	27	22.2	9	266.7	292	249	17.3
	4. 就職件数	10	6	66.7	5	100.0	152	148	2.7

### ■岩内所（本所）

（単位：件、人、％）

項目	区分	R6.2	R5.2	対前年 増減比	R6.1	対前月 増減比	R5年度 累計	R4年度 累計	年度 対比
常用計 45歳以上	1. 新規求職者数	50	49	2.0	32	56.3	476	479	▲ 0.6
	2. 月間有効求職者数	209	224	▲ 6.7	189	10.6	2,516	2,433	3.4
	3. 紹介件数	19	19	0.0	13	46.2	205	189	8.5
	4. 就職件数	5	8	▲ 37.5	6	▲ 16.7	128	127	0.8

項目	区分	R6.2	R5.2	対前年 増減比	R6.1	対前月 増減比	R5年度 累計	R4年度 累計	年度 対比
常用計 55歳以上	1. 新規求職申込件数	34	28	21.4	23	47.8	314	320	▲ 1.9
	2. 月間有効求職者数	134	150	▲ 10.7	122	9.8	1,646	1,536	7.2
	3. 紹介件数	9	10	▲ 10.0	4	125.0	112	94	19.1
	4. 就職件数	1	6	▲ 83.3	2	▲ 50.0	70	66	6.1

### ■倶知安分室

（単位：件、人、％）

項目	区分	R6.2	R5.2	対前年 増減比	R6.1	対前月 増減比	R5年度 累計	R4年度 累計	年度 対比
常用計 45歳以上	1. 新規求職申込件数	50	57	▲ 12.3	51	▲ 2.0	506	557	▲ 9.2
	2. 月間有効求職者数	225	252	▲ 10.7	216	4.2	2,707	2,714	▲ 0.3
	3. 紹介件数	40	45	▲ 11.1	13	207.7	317	309	2.6
	4. 就職件数	14	8	75.0	6	133.3	150	151	▲ 0.7

項目	区分	R6.2	R5.2	対前年 増減比	R6.1	対前月 増減比	R5年度 累計	R4年度 累計	年度 対比
常用計 55歳以上	1. 新規求職申込件数	32	26	23.1	28	14.3	314	322	▲ 2.5
	2. 月間有効求職者数	132	137	▲ 3.6	121	9.1	1,568	1,548	1.3
	3. 紹介件数	24	17	41.2	5	380.0	180	155	16.1
	4. 就職件数	9	0	-	3	200.0	82	82	0.0

注1 ハローワークインターネットサービスの機能拡充に伴う令和3年9月以降の数値の取扱いについては表紙の\*1を参照。

### 3. 雇用保険受給者の職業紹介（新規学卒者を除きパートタイムを含む常用）

#### ■岩内所計

（単位：件、人、％）

項目	区分	R6.2	R5.2	対前年 増減比	R6.1	対前月 増減比	R5年度 累計	R4年度 累計	年度 対比
常用計	1. 新規求職申込件数	24	23	▲ 4.3	42	▲ 42.9	455	512	▲ 11.1
	2. 月間有効求職者数	234	256	▲ 8.6	250	▲ 6.4	3,005	3,260	▲ 7.8
	3. 紹介件数	15	19	▲ 21.1	7	114.3	201	203	▲ 1.0
	4. 就職件数	6	14	▲ 57.1	6	0.0	127	147	▲ 13.6

#### ■岩内所（本所）

（単位：件、人、％）

項目	区分	R6.2	R5.2	対前年 増減比	R6.1	対前月 増減比	R5年度 累計	R4年度 累計	年度 対比
常用計	1. 新規求職申込件数	10	12	▲ 16.7	12	▲ 16.7	211	240	▲ 12.1
	2. 月間有効求職者数	93	118	▲ 21.2	106	▲ 12.3	1,302	1,516	▲ 14.1
	3. 紹介件数	4	8	▲ 50.0	5	▲ 20.0	107	104	▲ 2.9
	4. 就職件数	3	9	▲ 66.7	3	0.0	63	86	▲ 26.7

#### ■俱知安分室

（単位：件、人、％）

項目	区分	R6.2	R5.2	対前年 増減比	R6.1	対前月 増減比	R5年度 累計	R4年度 累計	年度 対比
常用計	1. 新規求職申込件数	14	11	▲ 27.3	30	▲ 53.3	244	272	▲ 10.3
	2. 月間有効求職者数	141	138	▲ 2.2	144	▲ 2.1	1,703	1,744	▲ 2.4
	3. 紹介件数	11	11	0.0	2	450.0	94	99	▲ 5.1
	4. 就職件数	3	5	▲ 40.0	3	0.0	64	61	▲ 4.9

### 4. 管外および道外の職業紹介（新規学卒者を除き、パートタイムを含む常用）

#### ■岩内所計

（単位：人、％）

項目	区分	R6.2	R5.2	対前年 増減比	R6.1	対前月 増減比	R5年度 累計	R4年度 累計	年度 対比
常用計	1. 就職件数	42	46	▲ 8.7	20	110.0	521	542	▲ 3.9
	うち管外	7	9	▲ 22.2	1	600.0	82	84	▲ 2.4
	うち道外	1	3	▲ 66.7	1	0.0	26	17	52.9

#### ■岩内所（本所）

（単位：人、％）

項目	区分	R6.2	R5.2	対前年 増減比	R6.1	対前月 増減比	R5年度 累計	R4年度 累計	年度 対比
常用計	1. 就職件数	18	26	▲ 30.8	10	80.0	240	265	▲ 9.4
	うち管外	3	5	▲ 40.0	0	-	36	47	▲ 23.4
	うち道外	0	3	▲ 100.0	1	▲ 100.0	14	8	75.0

#### ■俱知安分室

（単位：人、％）

項目	区分	R6.2	R5.2	対前年 増減比	R6.1	対前月 増減比	R5年度 累計	R4年度 累計	年度 対比
常用計	1. 就職件数	24	20	20.0	10	140.0	281	277	1.4
	うち管外	4	4	0.0	1	300.0	46	37	24.3
	うち道外	1	0	-	0	-	12	9	33.3

注1 ハローワークインターネットサービスの機能拡充に伴う令和3年9月以降の数値の取扱いについては表紙の\*1を参照。

## 5. 産業別・事業所規模別新規求人（新規学卒者を除きパートタイムを含む常用）

### ■岩内所計

（単位：人、％）

項目	区分	R6.2	R5.2	対前年 増減比	構 成 比		R5年度 累 計	R4年度 累 計	年 度 対 比	構 成 比	
					R6.2	R5.2				R5年度	R4年度
産業別	AB 農林漁業（01～04）	4	24	▲ 83.3	1.0	5.5	114	118	▲ 3.4	2.5	2.2
	C 鉱業（05）		1	▲ 100.0		0.2	5	6	▲ 16.7	0.1	0.1
	D 建設業（06～08）	48	46	4.3	11.9	10.5	535	575	▲ 7.0	11.6	10.9
	E 製造業（09～32）	35	19	84.2	8.6	4.3	271	304	▲ 10.9	5.9	5.8
	09 食料品製造業	20	16	25.0	4.9	3.6	185	197	▲ 6.1	4.0	3.7
	10 飲料・たばこ・飼料製造業	4			1.0		9	26	▲ 65.4	0.2	0.5
	11 繊維工業										
	12 木材・木製品製造業	2			0.5		4			0.1	
	14 パルプ・紙・紙加工品製造業	2	1	100.0	0.5	0.2	32	30	6.7	0.7	0.6
	15 印刷・同関連業	1			0.2		2	3	▲ 33.3	0.0	0.1
	18 プラスチック製品製造業						7			0.2	
	21 窯業・土石製品製造業	5	2	150.0	1.2	0.5	24	34	▲ 29.4	0.5	0.6
	24 金属製品製造業										
	その他の製造業										
	F 電気・ガス・熱供給・水道業（33～36）	2	1	100.0	0.5	0.2	8	10	▲ 20.0	0.2	0.2
	G 情報通信業（37～41）						3	2	50.0	0.1	0.0
	H 運輸業・郵便業（42～49）	14	6	133.3	3.5	1.4	186	132	40.9	4.0	2.5
	44 道路貨物運送業	5	4	25.0	1.2	0.9	74	71	4.2	1.6	1.3
	I 卸売業・小売業（50～61）	28	56	▲ 50.0	6.9	12.7	424	542	▲ 21.8	9.2	10.3
	50～55 卸売業		1	▲ 100.0		0.2	27	64	▲ 57.8	0.6	1.2
	56～61 小売業	28	55	▲ 49.1	6.9	12.5	397	478	▲ 16.9	8.6	9.1
	J 金融業・保険業（62～67）		2	▲ 100.0		0.5	8	14	▲ 42.9	0.2	0.3
	K 不動産業・物品賃貸業（68～70）	6	40	▲ 85.0	1.5	9.1	153	222	▲ 31.1	3.3	4.2
	L 学術研究・技術サービス業（71～74）	2	3	▲ 33.3	0.5	0.7	33	62	▲ 46.8	0.7	1.2
	M 宿泊業・飲食サービス業（75～77）	49	86	▲ 43.0	12.1	19.5	1,013	1,066	▲ 5.0	21.9	20.3
	75 宿泊業	43	74	▲ 41.9	10.6	16.8	872	871	0.1	18.9	16.6
76 飲食店	6	12	▲ 50.0	1.5	2.7	139	177	▲ 21.5	3.0	3.4	
N 生活関連サービス・娯楽業（78～80）	35	11	218.2	8.6	2.5	241	257	▲ 6.2	5.2	4.9	
O 教育、学習支援（81・82）	1	1	0.0	0.2	0.2	19	11	72.7	0.4	0.2	
P 医療、福祉（83～85）	65	72	▲ 9.7	16.0	16.4	832	1,055	▲ 21.1	18.0	20.0	
83 医療業	15	30	▲ 50.0	3.7	6.8	252	363	▲ 30.6	5.4	6.9	
85 社会福祉・介護事業	48	42	14.3	11.9	9.5	578	691	▲ 16.4	12.5	13.1	
Q 複合サービス事業（86・87）	4	4	0.0	1.0	0.9	92	113	▲ 18.6	2.0	2.1	
R サービス業（88～96）	58	23	152.2	14.3	5.2	379	444	▲ 14.6	8.2	8.4	
92 その他の事業サービス業	46	11	318.2	11.4	2.5	229	291	▲ 21.3	5.0	5.5	
S・T 公務・その他（97～99）	54	45	20.0	13.3	10.2	310	329	▲ 5.8	6.7	6.3	
事業所規模別	～ 4 人	64	63	1.6	15.8	14.3	593	675	▲ 12.1	12.8	12.8
	5 ～ 29 人	183	212	▲ 13.7	45.2	48.2	2,417	2,648	▲ 8.7	52.2	50.3
	30 ～ 99 人	88	126	▲ 30.2	21.7	28.6	1,141	1,390	▲ 17.9	24.7	26.4
	100 ～ 299 人	70	38	84.2	17.3	8.6	434	497	▲ 12.7	9.4	9.4
	300 ～ 499 人		1	▲ 100.0		0.2	27	38	▲ 28.9	0.6	0.7
	500 ～ 999 人						14	14	0.0	0.3	0.3
	合 計	405	440	▲ 8.0	100.0	100.0	4,626	5,262	▲ 12.1	100.0	100.0

## 5. 産業別・事業所規模別新規求人（新規学卒者を除きパートタイムを含む常用）

### ■岩内所（本所）

（単位：人、％）

項目	区分	R6.2	R5.2	対前年 増減比	構 成 比		R5年度 累 計	R4年度 累 計	年 度 対 比	構 成 比	
					R6.2	R5.2				R5年度	R4年度
産業別	AB 農林漁業（01～04）	2	2	0.0	1.0	1.4	17	24	▲ 29.2	1.0	1.4
	C 鉱業（05）		1	▲ 100.0		0.7	5	6	▲ 16.7	0.3	0.3
	D 建設業（06～08）	34	37	▲ 8.1	17.1	25.0	342	340	0.6	19.8	19.4
	E 製造業（09～32）	26	14	85.7	13.1	9.5	174	204	▲ 14.7	10.1	11.6
	09 食料品製造業	18	13	38.5	9.0	8.8	140	162	▲ 13.6	8.1	9.2
	10 飲料・たばこ・飼料製造業	1			0.5		5	4	25.0	0.3	0.2
	11 繊維工業										
	12 木材・木製品製造業										
	14 パルプ・紙・紙加工品製造業										
	15 印刷・同関連業	1			0.5		2	3	▲ 33.3	0.1	0.2
	18 プラスチック製品製造業										
	21 窯業・土石製品製造業	5	1	400.0	2.5	0.7	19	27	▲ 29.6	1.1	1.5
	24 金属製品製造業										
	その他の製造業										
	F 電気・ガス・熱供給・水道業（33～36）	1			0.5		1	5	▲ 80.0	0.1	0.3
	G 情報通信業（37～41）										
	H 運輸業・郵便業（42～49）	6	3	100.0	3.0	2.0	45	50	▲ 10.0	2.6	2.8
	44 道路貨物運送業	4	3	33.3	2.0	2.0	26	37	▲ 29.7	1.5	2.1
	I 卸売業・小売業（50～61）	9	14	▲ 35.7	4.5	9.5	139	207	▲ 32.9	8.1	11.8
	50～55 卸売業						10	23	▲ 56.5	0.6	1.3
	56～61 小売業	9	14	▲ 35.7	4.5	9.5	129	184	▲ 29.9	7.5	10.5
	J 金融業・保険業（62～67）										
	K 不動産業・物品賃貸業（68～70）						1			0.1	
	L 学術研究・技術サービス業（71～74）	2	3	▲ 33.3	1.0	2.0	20	27	▲ 25.9	1.2	1.5
	M 宿泊業・飲食サービス業（75～77）	4	15	▲ 73.3	2.0	10.1	136	92	47.8	7.9	5.2
	75 宿泊業	4	11	▲ 63.6	2.0	7.4	97	77	26.0	5.6	4.4
76 飲食店		4	▲ 100.0		2.7	39	15	160.0	2.3	0.9	
N 生活関連サービス・娯楽業（78～80）	4	1	300.0	2.0	0.7	19	10	90.0	1.1	0.6	
O 教育、学習支援（81・82）	1	1	0.0	0.5	0.7	10	9	11.1	0.6	0.5	
P 医療、福祉（83～85）	37	35	5.7	18.6	23.6	473	530	▲ 10.8	27.4	30.2	
83 医療業	6	13	▲ 53.8	3.0	8.8	97	132	▲ 26.5	5.6	7.5	
85 社会福祉・介護事業	29	22	31.8	14.6	14.9	374	397	▲ 5.8	21.7	22.6	
Q 複合サービス事業（86・87）	1	1	0.0	0.5	0.7	19	25	▲ 24.0	1.1	1.4	
R サービス業（88～96）	40	13	207.7	20.1	8.8	175	122	43.4	10.1	6.9	
92 その他の事業サービス業	35	4	775.0	17.6	2.7	115	65	76.9	6.7	3.7	
S・T 公務・その他（97～99）	32	8	300.0	16.1	5.4	149	105	41.9	8.6	6.0	
事業所規模別	～ 4 人	36	18	100.0	18.1	12.2	245	211	16.1	14.2	12.0
	5 ～ 29 人	78	80	▲ 2.5	39.2	54.1	914	858	6.5	53.0	48.9
	30 ～ 99 人	50	32	56.3	25.1	21.6	403	461	▲ 12.6	23.4	26.3
	100 ～ 299 人	35	18	94.4	17.6	12.2	163	226	▲ 27.9	9.4	12.9
	300 ～ 499 人										
	500 ～ 999 人										
	合 計	199	148	34.5	100.0	100.0	1,725	1,756	▲ 1.8	100.0	100.0

## 5. 産業別・事業所規模別新規求人（新規学卒者を除きパートタイムを含む常用）

### ■ 俱知安分室

（単位：人、％）

項目	区分	R6.2	R5.2	対前年 増減比	構 成 比		R5年度 累 計	R4年度 累 計	年 度 対 比	構 成 比	
					R6.2	R5.2				R5年度	R4年度
産業別	AB 農林漁業（01～04）	2	22	▲ 90.9	1.0	7.5	97	94	3.2	3.3	2.7
	C 鉱業（05）										
	D 建設業（06～08）	14	9	55.6	6.8	3.1	193	235	▲ 17.9	6.7	6.7
	E 製造業（09～32）	9	5	80.0	4.4	1.7	97	100	▲ 3.0	3.3	2.9
	09 食料品製造業	2	3	▲ 33.3	1.0	1.0	45	35	28.6	1.6	1.0
	10 飲料・たばこ・飼料製造業	3			1.5		4	22	▲ 81.8	0.1	0.6
	11 繊維工業										
	12 木材・木製品製造業	2			1.0		4			0.1	
	14 パルプ・紙・紙加工品製造業	2	1	100.0	1.0	0.3	32	30	6.7	1.1	0.9
	15 印刷・同関連業										
	18 プラスチック製品製造業						7			0.2	
	21 窯業・土石製品製造業		1	▲ 100.0		0.3	5	7	▲ 28.6	0.2	0.2
	24 金属製品製造業										
	その他の製造業										
	F 電気・ガス・熱供給・水道業（33～36）	1	1	0.0	0.5	0.3	7	5	40.0	0.2	0.1
	G 情報通信業（37～41）						3	2	50.0	0.1	0.1
	H 運輸業・郵便業（42～49）	8	3	166.7	3.9	1.0	141	82	72.0	4.9	2.3
	44 道路貨物運送業	1	1	0.0	0.5	0.3	48	34	41.2	1.7	1.0
	I 卸売業・小売業（50～61）	19	42	▲ 54.8	9.2	14.4	285	335	▲ 14.9	9.8	9.6
	50～55 卸売業		1	▲ 100.0		0.3	17	41	▲ 58.5	0.6	1.2
	56～61 小売業	19	41	▲ 53.7	9.2	14.0	268	294	▲ 8.8	9.2	8.4
	J 金融業・保険業（62～67）		2	▲ 100.0		0.7	8	14	▲ 42.9	0.3	0.4
	K 不動産業・物品賃貸業（68～70）	6	40	▲ 85.0	2.9	13.7	152	222	▲ 31.5	5.2	6.3
	L 学術研究・技術サービス業（71～74）						13	35	▲ 62.9	0.4	1.0
	M 宿泊業・飲食サービス業（75～77）	45	71	▲ 36.6	21.8	24.3	877	974	▲ 10.0	30.2	27.8
	75 宿泊業	39	63	▲ 38.1	18.9	21.6	775	794	▲ 2.4	26.7	22.6
	76 飲食店	6	8	▲ 25.0	2.9	2.7	100	162	▲ 38.3	3.4	4.6
N 生活関連サービス・娯楽業（78～80）	31	10	210.0	15.0	3.4	222	247	▲ 10.1	7.7	7.0	
O 教育、学習支援（81・82）						9	2	350.0	0.3	0.1	
P 医療、福祉（83～85）	28	37	▲ 24.3	13.6	12.7	359	525	▲ 31.6	12.4	15.0	
83 医療業	9	17	▲ 47.1	4.4	5.8	155	231	▲ 32.9	5.3	6.6	
85 社会福祉・介護事業	19	20	▲ 5.0	9.2	6.8	204	294	▲ 30.6	7.0	8.4	
Q 複合サービス事業（86・87）	3	3	0.0	1.5	1.0	73	88	▲ 17.0	2.5	2.5	
R サービス業（88～96）	18	10	80.0	8.7	3.4	204	322	▲ 36.6	7.0	9.2	
92 その他の事業サービス業	11	7	57.1	5.3	2.4	114	226	▲ 49.6	3.9	6.4	
S・T 公務・その他（97～99）	22	37	▲ 40.5	10.7	12.7	161	224	▲ 28.1	5.6	6.4	
事業所規模別	～ 4 人	28	45	▲ 37.8	13.6	15.4	348	464	▲ 25.0	12.0	13.2
	5 ～ 29 人	105	132	▲ 20.5	51.0	45.2	1,503	1,790	▲ 16.0	51.8	51.1
	30 ～ 99 人	38	94	▲ 59.6	18.4	32.2	738	929	▲ 20.6	25.4	26.5
	100 ～ 299 人	35	20	75.0	17.0	6.8	271	271	0.0	9.3	7.7
	300 ～ 499 人		1	▲ 100.0		0.3	27	38	▲ 28.9	0.9	1.1
	500 ～ 999 人						14	14	0.0	0.5	0.4
	合 計	206	292	▲ 29.5	100.0	100.0	2,901	3,506	▲ 17.3	100.0	100.0

## 6. 労働市場指標（新規学卒者を除きパートタイムを含む常用）

### ■岩内所計

（単位：件、人、％）

項目 年度 月	新規求職 申込件数		月間有効 求職者数		新規求人数		月間有効 求人数		就職件数		有効求人倍率			
		対前年 増減比		対前年 増減比		対前年 増減比		対前年 増減比		対前年 増減比	対前年 増減差	全道	全国	
H26	2,809	▲ 12.5	868	▲ 12.6	5,942	5.3	1,352	9.3	1,132	▲ 11.5	1.56	0.31	0.86	1.00
H27	2,638	▲ 6.1	833	▲ 4.0	5,797	▲ 2.4	1,348	▲ 0.3	1,101	▲ 2.7	1.62	0.06	0.96	1.11
H28	2,393	▲ 9.3	734	▲ 12.0	5,736	▲ 1.1	1,331	▲ 1.3	965	▲ 12.4	1.81	0.19	1.04	1.25
H29	2,408	0.6	725	▲ 1.1	5,096	▲ 11.2	1,184	▲ 11.0	970	0.5	1.63	▲ 0.18	1.11	1.38
H30	2,323	▲ 3.5	732	1.0	5,365	5.3	1,256	6.1	926	▲ 4.5	1.72	0.09	1.17	1.46
H31	2,133	▲ 8.2	683	▲ 6.7	5,200	▲ 3.1	1,252	▲ 0.4	735	▲ 20.6	1.83	0.11	1.19	1.41
R2	2,536	18.9	968	41.7	3,978	▲ 23.5	925	▲ 26.1	660	▲ 10.2	0.96	▲ 0.87	0.96	1.01
R3	2,270	▲ 10.5	905	▲ 6.5	4,296	8.0	1,000	8.1	626	▲ 5.2	1.10	0.14	0.99	1.06
4	342	▲ 11.9	1,106	13.7	367	1.9	953	▲ 9.2	77	▲ 18.9	0.86	▲ 0.22	0.91	0.95
5	194	▲ 25.7	1,019	▲ 0.5	264	▲ 12.9	921	1.2	67	36.7	0.90	0.01	0.93	0.94
6	152	▲ 38.2	927	▲ 14.0	332	0.3	875	▲ 1.2	50	▲ 23.1	0.94	0.12	0.96	0.97
7	146	▲ 12.0	836	▲ 17.0	379	7.1	926	2.0	57	11.8	1.11	0.21	0.99	1.02
8	169	42.0	830	▲ 12.0	330	▲ 0.3	996	5.0	48	20.0	1.20	0.19	0.97	1.03
9	152	▲ 4.4	849	▲ 10.2	336	▲ 2.3	1,001	3.2	46	21.1	1.18	0.15	0.98	1.05
10	151	▲ 12.7	853	▲ 12.3	475	16.1	1,089	7.8	48	0.0	1.28	0.24	1.00	1.06
11	234	33.7	900	▲ 5.1	347	16.1	1,118	13.2	48	▲ 12.7	1.24	0.20	1.02	1.10
12	161	▲ 6.9	897	▲ 1.3	285	11.3	1,062	18.3	45	▲ 6.3	1.18	0.19	1.02	1.14
1	179	▲ 4.3	905	1.5	384	27.2	973	23.9	34	9.7	1.08	0.20	1.00	1.14
2	136	▲ 34.0	822	▲ 9.4	348	30.3	966	23.2	29	▲ 29.3	1.18	0.32	1.02	1.14
3	254	▲ 10.2	921	▲ 9.6	449	6.4	1,115	16.3	77	▲ 22.2	1.21	0.27	1.03	1.13
R4	2,166	▲ 4.6	833	▲ 8.0	5,893	37.2	1,382	38.3	633	1.1	1.66	0.56	1.10	1.19
4	265	▲ 22.5	948	▲ 14.3	492	34.1	1,216	27.6	77	0.0	1.28	0.42	1.00	1.06
5	196	1.0	944	▲ 7.4	418	58.3	1,252	35.9	58	▲ 13.4	1.33	0.43	1.06	1.00
6	175	15.1	908	▲ 2.0	478	44.0	1,316	50.4	59	18.0	1.45	0.51	1.04	1.09
7	131	▲ 10.3	785	▲ 6.1	450	18.7	1,281	38.3	36	▲ 36.8	1.63	0.52	1.10	1.15
8	137	▲ 18.9	782	▲ 5.8	469	42.1	1,372	37.8	46	▲ 4.2	1.75	0.55	1.12	1.18
9	159	4.6	781	▲ 8.0	603	79.5	1,484	48.3	42	▲ 8.7	1.90	0.72	1.16	1.20
10	179	18.5	810	▲ 5.0	545	14.7	1,595	46.5	56	16.7	1.97	0.69	1.16	1.23
11	175	▲ 25.2	810	▲ 10.0	474	36.6	1,555	39.1	54	12.5	1.92	0.68	1.19	1.27
12	134	▲ 16.8	755	▲ 15.8	486	70.5	1,462	37.7	43	▲ 4.4	1.94	0.76	1.17	1.31
1	157	▲ 12.3	749	▲ 17.2	407	6.0	1,328	36.5	25	▲ 26.5	1.77	0.69	1.11	1.29
2	186	36.8	807	▲ 1.8	440	26.4	1,294	34.0	46	58.6	1.60	0.42	1.08	1.27
3	272	7.1	921	0.0	631	40.5	1,432	28.4	91	18.2	1.55	0.34	1.05	1.22
R5	1,683	▲ 11.1	809	▲ 2.0	4,626	▲ 12.1	1,244	▲ 9.7	521	▲ 3.9	1.54	▲ 0.13		
4	249	▲ 6.0	925	▲ 2.4	453	▲ 7.9	1,404	15.5	86	11.7	1.52	0.24	0.97	1.13
5	169	▲ 13.8	891	▲ 5.6	390	▲ 6.7	1,349	7.7	52	▲ 10.3	1.51	0.18	0.95	1.10
6	153	▲ 12.6	882	▲ 2.9	535	11.9	1,362	3.5	64	8.5	1.54	0.09	0.97	1.12
7	136	3.8	807	2.8	480	6.7	1,359	6.1	47	30.6	1.68	0.05	1.00	1.15
8	136	▲ 0.7	801	2.4	366	▲ 22.0	1,328	▲ 3.2	46	0.0	1.66	▲ 0.09	1.01	1.17
9	140	▲ 11.9	786	0.6	505	▲ 16.3	1,302	▲ 12.3	45	7.1	1.66	▲ 0.24	1.01	1.18
10	145	▲ 19.0	795	▲ 1.9	467	▲ 14.3	1,271	▲ 20.3	56	0.0	1.60	▲ 0.37	1.02	1.19
11	131	▲ 25.1	781	▲ 3.6	326	▲ 31.2	1,202	▲ 22.7	40	▲ 25.9	1.54	▲ 0.38	1.04	1.20
12	113	▲ 15.7	765	1.3	343	▲ 29.4	1,047	▲ 28.4	23	▲ 46.5	1.37	▲ 0.57	1.04	1.23
1	154	▲ 1.9	715	▲ 4.5	356	▲ 12.5	968	▲ 27.1	20	▲ 20.0	1.35	▲ 0.42	1.00	1.21
2	157	▲ 15.6	751	▲ 6.9	405	▲ 8.0	1,090	▲ 15.8	42	▲ 8.7	1.45	▲ 0.15	1.00	1.20
3														

注1 月間有効求職者数、月間有効求人数の年度計は月平均値。当年度の対前年増減比欄は、当月までの計と前年度の対応月までの計の増減比で計上。

注2 ハローワークインターネットサービスの機能拡充に伴う令和3年9月以降の数値の取扱いについては、表紙の\*2を参照。



## 6. 労働市場指標（新規学卒者を除きパートタイムを含む常用）

### ■岩内所（本所）

（単位：件、人、％）

項目	新規求職 申込件数		月間有効 求職者数		新規求人数		月間有効 求人数		就職件数		有効求人倍率					
	年度	月	対前年 増減比	対前年 増減比	対前年 増減比	対前年 増減比	対前年 増減比	対前年 増減比	対前年 増減比	対前年 増減差	対前年 増減差	全道	全国			
H26			1,320	▲14.2	422	▲13.0	1,659	28.7	350	30.5	532	4.1	0.83	0.28	1.04	1.25
H27			1,206	▲8.6	398	▲5.5	1,847	11.3	412	17.7	497	▲6.6	1.03	0.20	1.04	1.25
H28			1,081	▲10.4	334	▲16.1	2,092	13.3	480	16.6	391	▲21.3	1.44	0.41	1.04	1.25
H29			1,051	▲2.8	310	▲7.3	1,713	▲18.1	395	▲17.7	384	▲1.8	1.27	▲0.17	1.19	1.38
H30			1,041	▲1.0	341	9.8	1,522	▲11.2	350	▲11.3	391	1.8	1.03	▲0.24	1.19	1.38
H31			954	▲8.4	307	▲9.9	1,589	4.4	371	5.9	306	▲21.7	1.21	0.18	1.19	1.38
R2			926	▲2.9	351	14.5	1,457	▲8.3	339	▲8.8	259	▲15.4	0.96	▲0.25	0.96	1.01
R3			1,006	8.6	371	5.6	1,671	14.7	391	15.5	243	▲6.2	1.05	0.09	0.99	1.06
	4		129	▲4.4	410	3.5	147	36.1	410	10.5	28	▲42.9	1.00	0.06	0.91	0.95
	5		75	5.6	377	3.6	105	▲14.6	392	13.0	32	166.7	1.04	0.09	0.93	0.94
	6		60	▲13.0	337	▲5.9	137	13.2	354	7.3	21	23.5	1.05	0.13	0.96	0.97
	7		63	5.0	310	▲5.8	124	▲7.5	350	▲0.3	24	0.0	1.13	0.06	0.99	1.02
	8		64	39.1	313	0.0	145	13.3	378	3.8	20	42.9	1.21	0.05	0.97	1.03
	9		61	▲3.2	323	▲1.5	141	17.5	392	12.3	18	50.0	1.21	0.15	0.98	1.05
	10		66	▲2.9	329	▲4.6	161	37.6	420	25.4	15	15.4	1.28	0.31	1.00	1.06
	11		131	87.1	394	11.6	123	17.1	402	21.8	16	▲11.1	1.02	0.09	1.02	1.10
	12		83	20.3	421	23.8	109	21.1	377	24.8	13	▲7.1	0.90	0.01	1.02	1.14
	1		82	7.9	430	25.4	181	69.2	395	36.7	13	▲27.8	0.92	0.08	1.00	1.14
	2		82	▲4.7	384	9.1	134	16.5	382	28.6	15	▲6.3	0.99	0.15	1.02	1.14
	3		110	▲2.7	425	7.6	164	▲13.2	440	10.8	28	▲46.2	1.04	0.03	1.03	1.13
R4			995	▲1.1	370	▲0.2	1,971	18.0	459	17.3	311	28.0	1.24	0.19	1.10	1.19
	4		123	▲4.7	446	8.8	184	25.2	472	15.1	41	46.4	1.06	0.06	1.00	1.06
	5		81	8.0	414	9.8	152	44.8	452	15.3	27	▲15.6	1.09	0.05	1.06	1.00
	6		89	48.3	409	21.4	162	18.2	469	32.5	27	28.6	1.15	0.10	1.04	1.09
	7		56	▲11.1	354	14.2	157	26.6	445	27.1	20	▲16.7	1.26	0.13	1.10	1.15
	8		54	▲15.6	343	9.6	144	▲0.7	445	17.7	26	30.0	1.30	0.09	1.12	1.18
	9		65	6.6	330	2.2	182	29.1	455	16.1	23	27.8	1.38	0.17	1.16	1.20
	10		74	12.1	335	1.8	164	1.9	479	14.0	21	40.0	1.43	0.15	1.16	1.23
	11		85	▲35.1	349	▲11.4	162	31.7	475	18.2	22	37.5	1.36	0.34	1.19	1.27
	12		62	▲25.3	335	▲20.4	155	42.2	455	20.7	20	53.8	1.36	0.46	1.17	1.31
	1		70	▲14.6	341	▲20.7	146	▲19.3	444	12.4	12	▲7.7	1.30	0.38	1.11	1.29
	2		85	3.7	358	▲6.8	148	10.4	432	13.1	26	73.3	1.21	0.22	1.08	1.27
	3		151	37.3	428	0.7	215	31.1	483	9.8	46	64.3	1.13	0.09	1.05	1.22
R5			770	▲8.8	366	0.4	1,725	▲1.8	440	▲3.6	240	▲9.4	1.20	▲0.05		
	4		115	▲6.5	416	▲6.7	160	▲13.0	466	▲1.3	44	7.3	1.12	0.06	0.97	1.13
	5		71	▲12.3	387	▲6.5	143	▲5.9	451	▲0.2	27	0.0	1.17	0.08	0.95	1.10
	6		58	▲34.8	391	▲4.4	173	6.8	464	▲1.1	24	▲11.1	1.19	0.04	0.97	1.12
	7		61	8.9	360	1.7	156	▲0.6	453	1.8	24	20.0	1.26	0.00	1.00	1.15
	8		73	35.2	365	6.4	128	▲11.1	428	▲3.8	26	0.0	1.17	▲0.13	1.01	1.17
	9		66	1.5	359	8.8	173	▲4.9	428	▲5.9	20	▲13.0	1.19	▲0.19	1.01	1.18
	10		73	▲1.4	365	9.0	162	▲1.2	429	▲10.4	20	▲4.8	1.18	▲0.25	1.02	1.19
	11		61	▲28.2	364	4.3	148	▲8.6	434	▲8.6	10	▲54.5	1.19	▲0.17	1.04	1.20
	12		57	▲8.1	370	10.4	151	▲2.6	415	▲8.8	17	▲15.0	1.12	▲0.24	1.04	1.23
	1		63	▲10.0	318	▲6.7	132	▲9.6	401	▲9.7	10	▲16.7	1.26	▲0.04	1.00	1.21
	2		72	▲15.3	336	▲6.1	199	34.5	473	9.5	18	▲30.8	1.41	0.20	1.00	1.20
	3															

注1 月間有効求職者数、月間有効求人数の年度計は月平均値。当年度の対前年増減比欄は、当月までの計と前年度の対応月までの計の増減比で計上。

注2 ハローワークインターネットサービスの機能拡充に伴う令和3年9月以降の数値の取扱いについては、表紙の\*2を参照。

## 6. 労働市場指標（新規学卒者を除きパートタイムを含む常用）

### ■ 俱知安分室

（単位：件、人、％）

項目	新規求職 申込件数		月間有効 求職者数		新規求人数		月間有効 求人数		就職件数		有効求人倍率				
	年度	月	対前年 増減比	対前年 増減比	対前年 増減比	対前年 増減比	対前年 増減比	対前年 増減比	対前年 増減比	対前年 増減差	対前年 増減差	全道	全国		
H26	1,489		▲ 10.9	446	▲ 12.2	4,283	▲ 1.6	1,003	3.4	600	▲ 21.9	2.25	0.34	1.04	1.25
H27	1,432		▲ 3.8	435	▲ 2.5	3,950	▲ 7.8	936	▲ 6.6	604	0.7	2.15	▲ 0.10	1.04	1.25
H28	1,312		▲ 8.4	399	▲ 8.2	3,644	▲ 7.7	851	▲ 9.1	574	▲ 5.0	2.13	▲ 0.02	1.04	1.25
H29	1,357		3.4	415	4.0	3,383	▲ 7.2	789	▲ 7.3	586	2.1	1.90	▲ 0.23	1.19	1.24
H30	1,282		▲ 5.5	392	▲ 5.6	3,843	13.6	906	14.9	535	▲ 8.7	2.31	0.41	1.19	1.38
H31	1,179		▲ 8.0	377	▲ 3.9	3,611	▲ 6.0	881	▲ 2.8	429	▲ 19.8	2.34	0.03	1.19	1.38
R2	1,610		36.6	617	63.8	2,521	▲ 30.2	586	▲ 33.4	401	▲ 6.5	0.95	▲ 1.39	0.96	1.01
R3	1,264		▲ 21.5	534	▲ 13.4	2,625	4.1	609	3.8	383	▲ 4.5	1.14	0.19	0.99	1.06
	4	213	▲ 15.8	696	20.6	220	▲ 12.7	543	▲ 20.0	49	6.5	0.78	▲ 0.40	0.91	0.95
	5	119	▲ 37.4	642	▲ 2.7	159	▲ 11.7	529	▲ 6.0	35	▲ 5.4	0.82	▲ 0.03	0.93	0.94
	6	92	▲ 48.0	590	▲ 18.1	195	▲ 7.1	521	▲ 6.3	29	▲ 39.6	0.88	0.11	0.96	0.97
	7	83	▲ 21.7	526	▲ 22.4	255	15.9	576	3.4	33	22.2	1.10	0.28	0.99	1.02
	8	105	43.8	517	▲ 17.9	185	▲ 8.9	618	5.6	28	7.7	1.20	0.27	0.97	1.03
	9	91	▲ 5.2	526	▲ 14.7	195	▲ 12.9	609	▲ 1.9	28	7.7	1.16	0.15	0.98	1.05
	10	85	▲ 19.0	524	▲ 16.6	314	7.5	669	▲ 0.9	33	▲ 5.7	1.28	0.21	1.00	1.06
	11	103	▲ 1.9	506	▲ 15.0	224	15.5	716	8.8	32	▲ 13.5	1.42	0.31	1.02	1.10
	12	78	▲ 25.0	476	▲ 16.3	176	6.0	685	14.9	32	▲ 5.9	1.44	0.39	1.02	1.14
	1	97	▲ 12.6	475	▲ 13.5	203	4.1	578	16.5	21	61.5	1.22	0.32	1.00	1.14
	2	54	▲ 55.0	438	▲ 21.1	214	40.8	584	19.9	14	▲ 44.0	1.33	0.45	1.02	1.14
	3	144	▲ 15.3	496	▲ 20.5	285	22.3	675	20.1	49	4.3	1.36	0.46	1.03	1.13
R4	1,171		▲ 7.4	463	▲ 13.3	3,922	49.4	923	51.7	322	▲ 15.9	1.99	0.85	1.10	1.19
	4	142	▲ 33.3	502	▲ 27.9	308	40.0	744	37.0	36	▲ 26.5	1.48	0.70	1.00	1.06
	5	115	▲ 3.4	530	▲ 17.4	266	67.3	800	51.2	31	▲ 11.4	1.51	0.69	1.06	1.00
	6	86	▲ 6.5	499	▲ 15.4	316	62.1	847	62.6	32	10.3	1.70	0.82	1.04	1.09
	7	75	▲ 9.6	431	▲ 18.1	293	14.9	836	45.1	16	▲ 51.5	1.94	0.84	1.10	1.15
	8	83	▲ 21.0	439	▲ 15.1	325	75.7	927	50.0	20	▲ 28.6	2.11	0.91	1.12	1.18
	9	94	3.3	451	▲ 14.3	421	115.9	1,029	69.0	19	▲ 32.1	2.28	1.12	1.16	1.20
	10	105	23.5	475	▲ 9.4	381	21.3	1,116	66.8	35	6.1	2.35	1.07	1.16	1.23
	11	90	▲ 12.6	461	▲ 8.9	312	39.3	1,080	50.8	32	0.0	2.34	0.92	1.19	1.27
	12	72	▲ 7.7	420	▲ 11.8	331	88.1	1,007	47.0	23	▲ 28.1	2.40	0.96	1.17	1.31
	1	87	▲ 10.3	408	▲ 14.1	261	28.6	884	52.9	13	▲ 38.1	2.17	0.95	1.11	1.29
	2	101	87.0	449	2.5	292	36.4	862	47.6	20	42.9	1.92	0.59	1.08	1.27
	3	121	▲ 16.0	493	▲ 0.6	416	46.0	949	40.6	45	▲ 8.2	1.92	0.56	1.05	1.22
R5	913		▲ 13.0	443	▲ 3.9	2,901	▲ 17.3	804	▲ 12.8	281	1.4	1.82	▲ 0.18		
	4	134	▲ 5.6	509	1.4	293	▲ 4.9	938	26.1	42	16.7	1.84	0.36	0.97	1.13
	5	98	▲ 14.8	504	▲ 4.9	247	▲ 7.1	898	12.3	25	▲ 19.4	1.78	0.27	0.95	1.10
	6	95	10.5	491	▲ 1.6	362	14.6	898	6.0	40	25.0	1.83	0.13	0.97	1.12
	7	75	0.0	447	3.7	324	10.6	906	8.4	23	43.8	2.03	0.09	1.00	1.15
	8	63	▲ 24.1	436	▲ 0.7	238	▲ 26.8	900	▲ 2.9	20	0.0	2.06	▲ 0.05	1.01	1.17
	9	74	▲ 21.3	427	▲ 5.3	332	▲ 21.1	874	▲ 15.1	25	31.6	2.05	▲ 0.23	1.01	1.18
	10	72	▲ 31.4	430	▲ 9.5	305	▲ 19.9	842	▲ 24.6	36	2.9	1.96	▲ 0.39	1.02	1.19
	11	70	▲ 22.2	417	▲ 9.5	178	▲ 42.9	768	▲ 28.9	30	▲ 6.3	1.84	▲ 0.50	1.04	1.20
	12	56	▲ 22.2	395	▲ 6.0	192	▲ 42.0	632	▲ 37.2	6	▲ 73.9	1.60	▲ 0.80	1.04	1.23
	1	91	4.6	397	▲ 2.7	224	▲ 14.2	567	▲ 35.9	10	▲ 23.1	1.43	▲ 0.74	1.00	1.21
	2	85	▲ 15.8	415	▲ 7.6	206	▲ 29.5	617	▲ 28.4	24	20.0	1.49	▲ 0.43	1.00	1.20
	3														

注1 月間有効求職者数、月間有効求人数の年度計は月平均値。当年度の対前年増減比欄は、当月までの計と前年度の対応月までの計の増減比で計上。

注2 ハローワークインターネットサービスの機能拡充に伴う令和3年9月以降の数値の取扱いについては、表紙の\*2を参照。

## 7. 雇用保険適用・給付主要指標

### ■岩内所計

(単位：人、%)

項目	区分	R6.2	R5.2	対前年 増減比	R5年度 累計	R4年度 累計	年度 対比
適用状況	1. 月末現在適用事業所数	1,518	1,485	2.2	*	*	*
	2. 月末現在被保険者数	15,647	14,838	5.5	*	*	*
	一般被保険者	13,677	13,122	4.2	*	*	*
	高年齢	1,431	1,345	6.4	*	*	*
	短期雇用特例	539	371	45.3	*	*	*
	3. 被保険者資格取得者数	206	193	6.7	4,797	4,062	18.1
	一般被保険者	192	185	3.8	3,180	2,615	21.6
	高年齢	9	4	125.0	187	167	12.0
	3.3 短期雇用特例	5	4	25.0	1,430	1,280	11.7
	4. 被保険者資格喪失者数	206	199	3.5	3,852	3,731	3.2
	一般被保険者	138	142	▲ 2.8	2,398	2,324	3.2
	高年齢	28	22	27.3	311	290	7.2
	短期雇用特例	40	35	14.3	1,143	1,117	2.3
事業主都合	10	2	400.0	139	108	28.7	

項目	区分	R6.2	R5.2	対前年 増減比	R5年度 累計	R4年度 累計	年度 対比	
給付状況	一般	1. 受給資格決定件数	39	29	34.5	536	601	▲ 10.8
		2. 受給者実人員	177	189	▲ 6.3	2,234	2,478	▲ 9.8
		3. 初回受給者数	39	30	30.0	484	537	▲ 9.9
		4. 支給金額（千円）	19,165	20,946	▲ 8.5	264,665	289,404	▲ 8.5
	高年齢	5. 受給資格決定件数	18	20	▲ 10.0	190	203	▲ 6.4
		6. 受給者数	17	20	▲ 15.0	183	199	▲ 8.0
		7. 支給金額（千円）	3,207	4,030	▲ 20.4	40,806	42,946	▲ 5.0
	特例	8. 受給資格決定件数	36	27	33.3	703	771	▲ 8.8
		9. 受給者数	82	90	▲ 8.9	842	884	▲ 4.8
	10. 支給金額（千円）	18,289	19,864	▲ 7.9	188,067	194,242	▲ 3.2	
	11. 就業手当受給者実人員	0	2	▲ 100.0	29	23	26.1	
	12. 就業手当支給金額（千円）	0	103	▲ 100.0	1,640	1,343	22.1	
	13. 再就職手当支給人員	3	11	▲ 72.7	152	169	▲ 10.1	
	14. 再就職手当支給金額（千円）	1,138	5,478	▲ 79.2	58,035	68,536	▲ 15.3	
	15. 常用就職手当支給人員	0	0	-	6	5	20.0	
	16. 常用就職手当支給金額（千円）	0	0	-	813	912	▲ 10.9	
	17. 不正受給件数	0	0	-	0	0	-	
	18. 納付命令件数	0	0	-	0	0	-	

## 7. 雇用保険適用・給付主要指標

### ■岩内所（本所）

（単位：人、％）

項目	区分	R6.2	R5.2	対前年 増減比	R5年度 累計	R4年度 累計	年度 対比
適用状況	1. 月末現在適用事業所数	678	677	0.1	*	*	*
	2. 月末現在被保険者数	6,698	6,719	▲ 0.3	*	*	*
	一般被保険者	5,825	5,857	▲ 0.5	*	*	*
	高年齢	722	682	5.9	*	*	*
	短期雇用特例	151	180	▲ 16.1	*	*	*
	3. 被保険者資格取得者数	51	33	54.5	1,379	1,452	▲ 5.0
	一般被保険者	47	31	51.6	742	748	▲ 0.8
	高年齢	1	2	▲ 50.0	68	75	▲ 9.3
	3.3 短期雇用特例	3	0	-	569	629	▲ 9.5
	4. 被保険者資格喪失者数	94	91	3.3	1,282	1,380	▲ 7.1
	一般被保険者	49	51	▲ 3.9	673	716	▲ 6.0
	高年齢	21	17	23.5	136	156	▲ 12.8
	短期雇用特例	24	23	4.3	473	508	▲ 6.9
事業主都合	3	1	200.0	37	28	32.1	

項目	区分	R6.2	R5.2	対前年 増減比	R5年度 累計	R4年度 累計	年度 対比	
給付状況	一般	1. 受給資格決定件数	16	13	23.1	231	273	▲ 15.4
		2. 受給者実人員	70	101	▲ 30.7	967	1,224	▲ 21.0
		3. 初回受給者数	9	14	▲ 35.7	204	246	▲ 17.1
		4. 支給金額（千円）	7,882	10,941	▲ 28.0	105,137	135,498	▲ 22.4
	高年齢	5. 受給資格決定件数	11	15	▲ 26.7	111	114	▲ 2.6
		6. 受給者数	12	13	▲ 7.7	106	109	▲ 2.8
		7. 支給金額（千円）	2,274	2,419	▲ 6.0	23,697	23,979	▲ 1.2
	特例	8. 受給資格決定件数	23	15	53.3	388	423	▲ 8.3
		9. 受給者数	61	69	▲ 11.6	498	499	▲ 0.2
		10. 支給金額（千円）	13,733	15,575	▲ 11.8	110,976	110,193	0.7
		11. 就業手当受給者実人員	0	1	▲ 100.0	9	16	▲ 43.8
	12. 就業手当支給金額（千円）	0	64	▲ 100.0	514	716	▲ 28.2	
	13. 再就職手当支給人員	2	8	▲ 75.0	61	93	▲ 34.4	
	14. 再就職手当支給金額（千円）	651	4,731	▲ 86.2	24,373	39,761	▲ 38.7	
	15. 常用就職手当支給人員	0	0	-	4	1	300.0	
	16. 常用就職手当支給金額（千円）	0	0	-	492	145	239.3	
	17. 不正受給件数	0	0	-	0	0	-	
	18. 納付命令件数	0	0	-	0	0	-	

## 7. 雇用保険適用・給付主要指標

### ■ 俱知安分室

(単位：人、%)

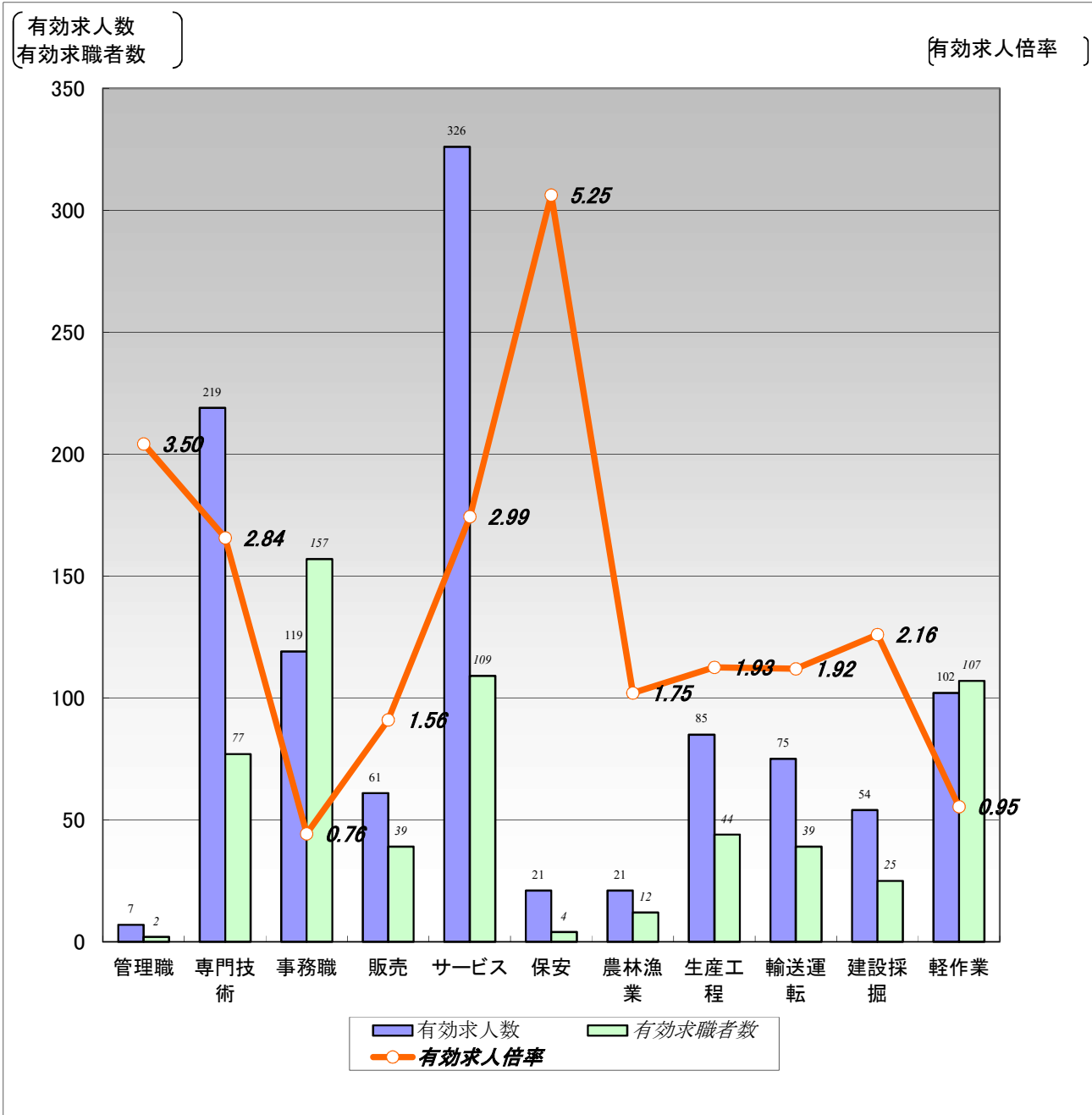
項目	区分	R6. 2	R5. 2	対前年 増減比	R5年度 累計	R4年度 累計	年度 対比
適用状況	1. 月末現在適用事業所数	840	808	4.0	*	*	*
	2. 月末現在被保険者数	8,949	8,119	10.2	*	*	*
	一般被保険者	7,852	7,265	8.1	*	*	*
	高年齢	709	663	6.9	*	*	*
	短期雇用特例	388	191	103.1	*	*	*
	3. 被保険者資格取得者数	155	160	▲ 3.1	3,418	2,610	31.0
	一般被保険者	145	154	▲ 5.8	2,438	1,867	30.6
	高年齢	8	2	300.0	119	92	29.3
	3.3 短期雇用特例	2	4	▲ 50.0	861	651	32.3
	4. 被保険者資格喪失者数	112	108	3.7	2,570	2,351	9.3
	一般被保険者	89	91	▲ 2.2	1,725	1,608	7.3
	高年齢	7	5	40.0	175	134	30.6
	短期雇用特例	16	12	33.3	670	609	10.0
事業主都合	7	1	600.0	102	80	27.5	

項目	区分	R6. 2	R5. 2	対前年 増減比	R5年度 累計	R4年度 累計	年度 対比	
給付状況	一般	1. 受給資格決定件数	23	16	43.8	305	328	▲ 7.0
		2. 受給者実人員	107	88	21.6	1,267	1,254	1.0
		3. 初回受給者数	30	16	87.5	280	291	▲ 3.8
		4. 支給金額（千円）	11,283	10,006	12.8	159,528	153,906	3.7
	高年齢	5. 受給資格決定件数	7	5	40.0	79	89	▲ 11.2
		6. 受給者数	5	7	▲ 28.6	77	90	▲ 14.4
		7. 支給金額（千円）	933	1,611	▲ 42.1	17,108	18,967	▲ 9.8
	特例	8. 受給資格決定件数	13	12	8.3	315	348	▲ 9.5
		9. 受給者数	21	21	0.0	344	385	▲ 10.6
		10. 支給金額（千円）	4,556	4,290	6.2	77,091	84,049	▲ 8.3
		11. 就業手当受給者実人員	0	1	▲ 100.0	20	7	185.7
	12. 就業手当支給金額（千円）	0	39	▲ 100.0	1,126	627	79.7	
	13. 再就職手当支給人員	1	3	▲ 66.7	91	76	19.7	
	14. 再就職手当支給金額（千円）	487	747	▲ 34.8	33,662	28,774	17.0	
	15. 常用就職手当支給人員	0	0	-	2	4	▲ 50.0	
	16. 常用就職手当支給金額（千円）	0	0	-	321	768	▲ 58.2	
	17. 不正受給件数	0	0	-	0	0	-	
	18. 納付命令件数	0	0	-	0	0	-	

# 【職業別】求人・求職バランスシート(パート含む常用)

ハローワーク岩内  
パート含む常用

[令和6年2月内容]



	職業計	管理職	専門技術	事務職	販売	サービス	保安	農林漁業	生産工程	輸送運転	建設採掘	軽作業
有効求人人数	1,090	7	219	119	61	326	21	21	85	75	54	102
有効求職者数	751	2	77	157	39	109	4	12	44	39	25	107
有効求人倍率	1.45	3.50	2.84	0.76	1.56	2.99	5.25	1.75	1.93	1.92	2.16	0.95

(注)1.新規学校卒業者を除くパート含む常用雇用状況を表示。

2.有効求人倍率は、有効求人人数÷有効求職者数で、求職者1人あたりの求人数を表す。

また、分母である有効求職者数が0の場合は、求人倍率が計算できないため、求人数÷1として表示。

3.ハローワークインターネットサービスの機能拡充に伴い、令和3年9月以降の数値には、ハローワークに来所せず、オンライン上で求職登録した求職者数が含まれている。

# 【職業別】求人・求職・賃金状況(パート含む常用)

ハローワーク岩内

(単位:人、倍、円)

[令和6年2月内容]

	月間有効 求人倍率	月間有効 求人数	月間有効 求職者数	一般		パート	
				新規求人賃金	新規求職希望賃金	新規求人賃金	新規求職希望賃金
職業計	1.45	1,090	751	211,996	198,072	1,089	1,013
管理的職業	3.50	7	2	270,238	0	0	0
専門的・技術的職業	2.84	219	77	210,462	217,778	1,195	1,034
開発・製造技術者	1.29	9	7	170,000	300,000	0	960
建築・土木・測量技術者	56.00	56	1	237,005	0	0	0
情報処理・通信技術者	0.75	3	4	263,548	200,000	0	0
医師・薬剤師等	3.50	7	2	375,000	0	2,000	1,300
看護師・保健師等	2.47	47	19	203,551	230,000	1,273	960
医療技術者、栄養士等	2.71	19	7	218,225	0	0	1,000
保育士、福祉相談員等	4.40	66	15	180,157	190,000	1,018	0
事務的職業	0.76	119	157	197,164	176,842	1,086	998
一般事務員	0.72	101	141	189,592	178,235	1,086	998
会計・経理事務員	1.20	12	10	230,258	160,000	0	0
営業・販売事務員	0.50	1	2	250,000	0	0	0
販売の職業	1.56	61	39	195,108	225,000	963	960
販売店員、訪問販売員	2.11	57	27	189,009	225,000	963	960
保険外交員、サービス外交員	1.00	1	1	250,000	0	0	960
営業員	0.27	3	11	0	0	0	0
サービスの職業	2.99	326	109	220,754	202,143	1,049	1,002
ホームヘルパー、ケアワーカー	3.61	83	23	172,660	175,000	981	990
看護助手、歯科助手等	2.00	8	4	179,350	180,000	0	0
調理人、調理見習	1.82	60	33	277,662	196,667	1,023	1,000
給仕、接客サービス員	3.91	133	34	238,055	190,000	1,104	1,015
マンション、駐車場等管理人	1.50	6	4	212,667	310,000	0	0
保安の職業	5.25	21	4	190,875	150,000	1,203	0
警備員	5.25	21	4	190,875	150,000	1,203	0
農林漁業の職業	1.75	21	12	225,000	160,000	1,200	0
生産工程の職業	1.93	85	44	194,135	196,667	1,066	1,000
生産機械制御・監視員	0.00	0	0	0	0	0	0
金属加工、溶接・溶断工	3.00	3	1	180,000	0	0	0
その他の製造加工作業員	1.75	56	32	196,907	150,000	1,093	1,000
機械組立工	1.00	2	2	0	0	0	0
整備工・修理工	5.00	10	2	180,000	220,000	0	0
製品検査工	3.00	6	2	189,750	0	960	0
塗装、CADオペレーター	1.60	8	5	215,000	0	0	0
輸送、機械運転の職業	1.92	75	39	229,306	264,286	1,000	1,153
自動車運転手	2.09	46	22	223,588	283,333	0	1,230
ボイラー・建設機械運転工	2.64	29	11	236,930	266,667	1,000	1,000
建設・採掘の職業	2.16	54	25	238,900	233,333	0	1,000
型枠大工、とび工	1.00	4	4	0	0	0	0
大工・左官	1.25	5	4	154,600	233,333	0	0
電気工事、電気配線工	8.50	17	2	264,000	200,000	0	1,000
建設・土木作業員	1.87	28	15	248,767	250,000	0	0
運搬・清掃・包装の職業	0.95	102	107	206,898	191,667	1,072	967
運搬、配達、倉庫作業員	1.00	12	12	180,000	300,000	0	0
清掃作業員	1.41	55	39	223,016	163,333	1,088	962
包装作業員	0.00	0	0	0	0	0	0
選別作業員、軽作業員	0.63	35	56	189,000	180,000	1,000	973

注) 1.新規学校卒業者を除くパート含む常用雇用状況を表示。

2.平成24年3月に、ハローワークで使用する「厚生労働省編職業分類」が改訂されている。

3.分母である有効求職者数が0の場合は、求人倍率が計算できないため、求人数÷1として表示。

4.新規求人賃金は令和6年2月に岩内のハローワークに申し込まれた新規求人の下限賃金の平均額を表示。

5.新規求職希望賃金は令和6年2月に岩内のハローワークに申し込まれた新規求職の希望賃金の平均額を表示。

6.ハローワークインターネットサービスの機能拡充に伴い、令和3年9月以降の数値には、ハローワークに来所せず、オンライン上で求職登録した求職者数が含まれている。