

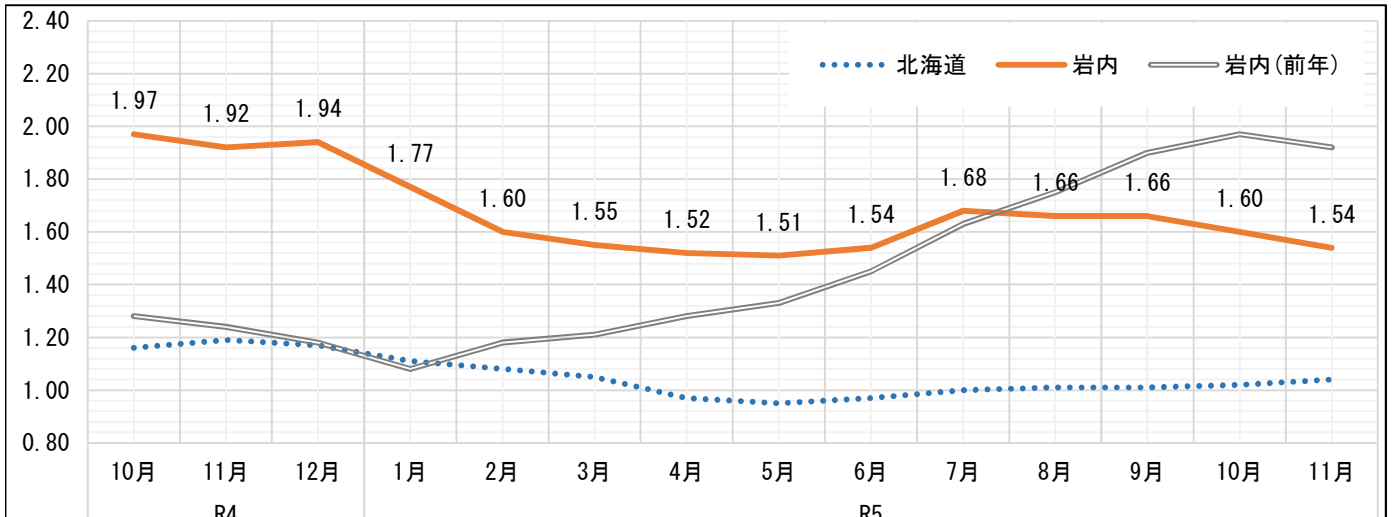
管内の雇用失業情勢

令和5年11月分 主要業務指標

ハローワーク 岩内
令和5年12月26日

- 新規求職者数は131人で前月より14人(9.7%)減少した。
前年同月比では44人(25.1%)の減少となった。
- 月間有効求職者数は781人で前月より14人(1.8%)減少した。
前年同月比では29人(3.6%)の減少となった。
- 新規求人数は326人で前月より141人(30.2%)減少した。
前年同月比では148人(31.2%)の減少となった。
新規求人数を産業別に見ると、前年同月に比べ
公務・その他で14人(48.3%)、運輸業・郵便業で10人(100.0%)、製造業で6人(25.0%)等が増加した。
一方、医療、福祉で52人(-53.1%)、宿泊業・飲食サービス業で37人(-40.7%)、不動産業・物品賃貸業で37人(-90.2%)等が減少した。
- 月間有効求人数は1202人で前月より69人(5.4%)減少した。
前年同月比では353人(22.7%)の減少となった。
- 新規求人倍率は2.49倍で前月に比べ0.73ポイント低下した。
前年同月比では0.22ポイントの低下となった。
- 月間有効求人倍率は1.54倍で前月に比べ0.06ポイント低下した。
前年同月比では0.38ポイントの低下となった。
- 月間有効求人倍率は4ヶ月連続で対前年同月を下回った。

常用有効求人倍率の推移（新規学卒者を除き、パートタイムを含む常用）



常用有効求人倍率（新規学卒者を除き、パートタイムを含む常用）

年月	R4			R5										
	10月	11月	12月	1月	2月	3月	4月	5月	6月	7月	8月	9月	10月	11月
北海道	1.16	1.19	1.17	1.11	1.08	1.05	0.97	0.95	0.97	1.00	1.01	1.01	1.02	1.04
岩内	1.97	1.92	1.94	1.77	1.60	1.55	1.52	1.51	1.54	1.68	1.66	1.66	1.60	1.54
岩内(前年)	1.28	1.24	1.18	1.08	1.18	1.21	1.28	1.33	1.45	1.63	1.75	1.90	1.97	1.92

*1 ハローワークインターネットサービスの機能拡充に伴い、令和3年9月以降の数値には、ハローワークに来所せず、オンライン上で求職登録した求職者数や、求職者がハローワークインターネットサービスの求人に直接応募した就職件数等が含まれている。

*2 常用とは、雇用契約において雇用期間の定めのない、又は4ヶ月以上の雇用期間が定められているものいう。

*3 岩内所（本所）管轄：島牧村、寿都町、黒松内町、蘭越町、共和町、岩内町、泊村、神恵内村

*4 倶知安分室管轄：ニセコ町、真狩村、留寿都村、喜茂別町、京極町、倶知安町

1. 一般職業紹介（新規学卒者を除きパートタイムを含む常用）

■岩内所計

（単位：件、人、倍、%、ポイント）

項目	区分	R5. 11	R4. 11	対前年 増減比	R5. 10	対前月 増減比	R5年度 累計	R4年度 累計	年度 対比
常用計	1. 新規求職申込件数	131	175	▲ 25.1	145	▲ 9.7	1,259	1,417	▲ 11.2
	2. 月間有効求職者数	781	810	▲ 3.6	795	▲ 1.8	6,668	6,768	▲ 1.5
	3. 紹介件数	67	87	▲ 23.0	65	3.1	723	771	▲ 6.2
	4. 就職件数	40	54	▲ 25.9	56	▲ 28.6	436	428	1.9
	5. 新規求人数	326	474	▲ 31.2	467	▲ 30.2	3,522	3,929	▲ 10.4
	6. 月間有効求人数	1,202	1,555	▲ 22.7	1,271	▲ 5.4	10,577	11,071	▲ 4.5
	7. 充足数	33	52	▲ 36.5	51	▲ 35.3	385	404	▲ 4.7
	紹介率（項目3/項目1）	51.1	49.7	1.4	44.8	6.3	57.4	54.4	3.0
	就職率（項目4/項目1）	30.5	30.9	▲ 0.4	38.6	▲ 8.1	34.6	30.2	4.4
	充足率（項目7/項目5）	10.1	11.0	▲ 0.9	10.9	▲ 0.8	10.9	10.3	0.6
	新規求人倍率（項目5/項目1）	2.49	2.71	▲ 0.22	3.22	▲ 0.73	2.80	2.77	0.03
	有効求人倍率（項目6/項目2）	1.54	1.92	▲ 0.38	1.60	▲ 0.06	1.59	1.64	▲ 0.05

■岩内所（本所）

（単位：件、人、倍、%、ポイント）

項目	区分	R5. 11	R4. 11	対前年 増減比	R5. 10	対前月 増減比	R5年度 累計	R4年度 累計	年度 対比
常用計	1. 新規求職申込件数	61	85	▲ 28.2	73	▲ 16.4	578	627	▲ 7.8
	2. 月間有効求職者数	364	349	4.3	365	▲ 0.3	3,007	2,980	0.9
	3. 紹介件数	29	34	▲ 14.7	24	20.8	302	321	▲ 5.9
	4. 就職件数	10	22	▲ 54.5	20	▲ 50.0	195	207	▲ 5.8
	5. 新規求人数	148	162	▲ 8.6	162	▲ 8.6	1,243	1,307	▲ 4.9
	6. 月間有効求人数	434	475	▲ 8.6	429	1.2	3,553	3,692	▲ 3.8
	7. 充足数	7	18	▲ 61.1	18	▲ 61.1	151	167	▲ 9.6
	紹介率（項目3/項目1）	47.5	40.0	7.5	32.9	14.6	52.2	51.2	1.0
	就職率（項目4/項目1）	16.4	25.9	▲ 9.5	27.4	▲ 11.0	33.7	33.0	0.7
	充足率（項目7/項目5）	4.7	11.1	▲ 6.4	11.1	▲ 6.4	12.1	12.8	▲ 0.7
	新規求人倍率（項目5/項目1）	2.43	1.91	0.52	2.22	0.21	2.15	2.08	0.07
	有効求人倍率（項目6/項目2）	1.19	1.36	▲ 0.17	1.18	0.01	1.18	1.24	▲ 0.06

■俱知安分室

（単位：件、人、倍、%、ポイント）

項目	区分	R5. 11	R4. 11	対前年 増減比	R5. 10	対前月 増減比	R5年度 累計	R4年度 累計	年度 対比
常用計	1. 新規求職申込件数	70	90	▲ 22.2	72	▲ 2.8	681	790	▲ 13.8
	2. 月間有効求職者数	417	461	▲ 9.5	430	▲ 3.0	3,661	3,788	▲ 3.4
	3. 紹介件数	38	53	▲ 28.3	41	▲ 7.3	421	450	▲ 6.4
	4. 就職件数	30	32	▲ 6.3	36	▲ 16.7	241	221	9.0
	5. 新規求人数	178	312	▲ 42.9	305	▲ 41.6	2,279	2,622	▲ 13.1
	6. 月間有効求人数	768	1,080	▲ 28.9	842	▲ 8.8	7,024	7,379	▲ 4.8
	7. 充足数	26	34	▲ 23.5	33	▲ 21.2	234	237	▲ 1.3
	紹介率（項目3/項目1）	54.3	58.9	▲ 4.6	56.9	▲ 2.6	61.8	57.0	4.8
	就職率（項目4/項目1）	42.9	35.6	7.3	50.0	▲ 7.1	35.4	28.0	7.4
	充足率（項目7/項目5）	14.6	10.9	3.7	10.8	3.8	10.3	9.0	1.3
	新規求人倍率（項目5/項目1）	2.54	3.47	▲ 0.93	4.24	▲ 1.70	3.35	3.32	0.03
	有効求人倍率（項目6/項目2）	1.84	2.34	▲ 0.50	1.96	▲ 0.12	1.92	1.95	▲ 0.03

注1 ハローワークインターネットサービスの機能拡充に伴う令和3年9月以降の数値の取扱いについては表紙の*1を参照。

2. 年齢別職業紹介（新規学卒者を除きパートタイムを含む常用）

■岩内所計

（単位：件、人、％）

項目	区分	R5. 11	R4. 11	対前年 増減比	R5. 10	対前月 増減比	R5年度 累計	R4年度 累計	年度 対比
		45歳以上 常用計	1. 新規求職申込件数	75	104	▲ 27.9	90	▲ 16.7	733
	2. 月間有効求職者数	462	462	0.0	464	▲ 0.4	3,927	3,792	3.6
	3. 紹介件数	34	45	▲ 24.4	42	▲ 19.0	412	391	5.4
	4. 就職件数	21	29	▲ 27.6	32	▲ 34.4	237	230	3.0

項目	区分	R5. 11	R4. 11	対前年 増減比	R5. 10	対前月 増減比	R5年度 累計	R4年度 累計	年度 対比
		55歳以上 常用計	1. 新規求職申込件数	44	67	▲ 34.3	58	▲ 24.1	476
	2. 月間有効求職者数	274	279	▲ 1.8	276	▲ 0.7	2,437	2,247	8.5
	3. 紹介件数	12	26	▲ 53.8	24	▲ 50.0	236	194	21.6
	4. 就職件数	11	18	▲ 38.9	18	▲ 38.9	131	122	7.4

■岩内所（本所）

（単位：件、人、％）

項目	区分	R5. 11	R4. 11	対前年 増減比	R5. 10	対前月 増減比	R5年度 累計	R4年度 累計	年度 対比
		45歳以上 常用計	1. 新規求職者数	36	51	▲ 29.4	47	▲ 23.4	356
	2. 月間有効求職者数	227	204	11.3	223	1.8	1,886	1,790	5.4
	3. 紹介件数	11	11	0.0	12	▲ 8.3	160	152	5.3
	4. 就職件数	5	8	▲ 37.5	8	▲ 37.5	110	105	4.8

項目	区分	R5. 11	R4. 11	対前年 増減比	R5. 10	対前月 増減比	R5年度 累計	R4年度 累計	年度 対比
		55歳以上 常用計	1. 新規求職申込件数	24	35	▲ 31.4	32	▲ 25.0	236
	2. 月間有効求職者数	144	130	10.8	138	4.3	1,244	1,104	12.7
	3. 紹介件数	6	7	▲ 14.3	7	▲ 14.3	92	73	26.0
	4. 就職件数	4	5	▲ 20.0	3	33.3	62	51	21.6

■倶知安分室

（単位：件、人、％）

項目	区分	R5. 11	R4. 11	対前年 増減比	R5. 10	対前月 増減比	R5年度 累計	R4年度 累計	年度 対比
		45歳以上 常用計	1. 新規求職申込件数	39	53	▲ 26.4	43	▲ 9.3	377
	2. 月間有効求職者数	235	258	▲ 8.9	241	▲ 2.5	2,041	2,002	1.9
	3. 紹介件数	23	34	▲ 32.4	30	▲ 23.3	252	239	5.4
	4. 就職件数	16	21	▲ 23.8	24	▲ 33.3	127	125	1.6

項目	区分	R5. 11	R4. 11	対前年 増減比	R5. 10	対前月 増減比	R5年度 累計	R4年度 累計	年度 対比
		55歳以上 常用計	1. 新規求職申込件数	20	32	▲ 37.5	26	▲ 23.1	240
	2. 月間有効求職者数	130	149	▲ 12.8	138	▲ 5.8	1,193	1,143	4.4
	3. 紹介件数	6	19	▲ 68.4	17	▲ 64.7	144	121	19.0
	4. 就職件数	7	13	▲ 46.2	15	▲ 53.3	69	71	▲ 2.8

注1 ハローワークインターネットサービスの機能拡充に伴う令和3年9月以降の数値の取扱いについては表紙の*1を参照。

3. 雇用保険受給者の職業紹介（新規学卒者を除きパートタイムを含む常用）

■岩内所計

（単位：件、人、％）

項目	区分	R5. 11	R4. 11	対前年 増減比	R5. 10	対前月 増減比	R5年度 累計	R4年度 累計	年度 対比
常用計	1. 新規求職申込件数	34	47	▲ 27.7	40	▲ 15.0	357	412	▲ 13.3
	2. 月間有効求職者数	257	269	▲ 4.5	271	▲ 5.2	2,274	2,488	▲ 8.6
	3. 紹介件数	18	17	5.9	14	28.6	165	157	5.1
	4. 就職件数	6	16	▲ 62.5	13	▲ 53.8	108	116	▲ 6.9

■岩内所（本所）

（単位：件、人、％）

項目	区分	R5. 11	R4. 11	対前年 増減比	R5. 10	対前月 増減比	R5年度 累計	R4年度 累計	年度 対比
常用計	1. 新規求職申込件数	15	17	▲ 11.8	23	▲ 34.8	175	187	▲ 6.4
	2. 月間有効求職者数	114	118	▲ 3.4	114	0.0	992	1,146	▲ 13.4
	3. 紹介件数	11	10	10.0	4	175.0	91	83	9.6
	4. 就職件数	3	8	▲ 62.5	3	0.0	51	69	▲ 26.1

■俱知安分室

（単位：件、人、％）

項目	区分	R5. 11	R4. 11	対前年 増減比	R5. 10	対前月 増減比	R5年度 累計	R4年度 累計	年度 対比
常用計	1. 新規求職申込件数	19	30	▲ 36.7	17	11.8	182	225	▲ 19.1
	2. 月間有効求職者数	143	151	▲ 5.3	157	▲ 8.9	1,282	1,342	▲ 4.5
	3. 紹介件数	7	7	0.0	10	▲ 30.0	74	74	0.0
	4. 就職件数	3	8	▲ 62.5	10	▲ 70.0	57	47	21.3

4. 管外および道外の職業紹介（新規学卒者を除き、パートタイムを含む常用）

■岩内所計

（単位：人、％）

項目	区分	R5. 11	R4. 11	対前年 増減比	R5. 10	対前月 増減比	R5年度 累計	R4年度 累計	年度 対比
常用計	1. 就職件数	40	54	▲ 25.9	56	▲ 28.6	436	428	1.9
	うち管外	8	7	14.3	9	▲ 11.1	71	64	10.9
	うち道外	3	0	-	2	50.0	23	14	64.3

■岩内所（本所）

（単位：人、％）

項目	区分	R5. 11	R4. 11	対前年 増減比	R5. 10	対前月 増減比	R5年度 累計	R4年度 累計	年度 対比
常用計	1. 就職件数	10	22	▲ 54.5	20	▲ 50.0	195	207	▲ 5.8
	うち管外	0	3	▲ 100.0	1	▲ 100.0	30	35	▲ 14.3
	うち道外	1	0	-	1	0.0	13	5	160.0

■俱知安分室

（単位：人、％）

項目	区分	R5. 11	R4. 11	対前年 増減比	R5. 10	対前月 増減比	R5年度 累計	R4年度 累計	年度 対比
常用計	1. 就職件数	30	32	▲ 6.3	36	▲ 16.7	241	221	9.0
	うち管外	8	4	100.0	8	0.0	41	29	41.4
	うち道外	2	0	-	1	100.0	10	9	11.1

注1 ハローワークインターネットサービスの機能拡充に伴う令和3年9月以降の数値の取扱いについては表紙の*1を参照。

5. 産業別・事業所規模別新規求人（新規学卒者を除きパートタイムを含む常用）

■岩内所計

（単位：人、％）

項目	区分	R5.11	R4.11	対前年 増減比	構 成 比		R5年度 累 計	R4年度 累 計	年 度 対 比	構 成 比		
					R5.11	R4.11				R5年度	R4年度	
産業別	AB 農林漁業（01～04）	2	3	▲ 33.3	0.6	0.6	86	54	59.3	2.4	1.4	
	C 鉱業（05）						5	4	25.0	0.1	0.1	
	D 建設業（06～08）	38	58	▲ 34.5	11.7	12.2	391	422	▲ 7.3	11.1	10.7	
	E 製造業（09～32）	30	24	25.0	9.2	5.1	189	230	▲ 17.8	5.4	5.9	
	09 食料品製造業	19	14	35.7	5.8	3.0	127	147	▲ 13.6	3.6	3.7	
	10 飲料・たばこ・飼料製造業	1			0.3		5	17	▲ 70.6	0.1	0.4	
	11 繊維工業											
	12 木材・木製品製造業	2			0.6		2			0.1		
	14 パルプ・紙・紙加工品製造業	2	1	100.0	0.6	0.2	23	23	0.0	0.7	0.6	
	15 印刷・同関連業	1			0.3		1	2	▲ 50.0	0.0	0.1	
	18 プラスチック製品製造業						7			0.2		
	21 窯業・土石製品製造業	5	9	▲ 44.4	1.5	1.9	19	31	▲ 38.7	0.5	0.8	
	24 金属製品製造業											
	その他の製造業											
	F 電気・ガス・熱供給・水道業（33～36）	2				0.6		4	7	▲ 42.9	0.1	0.2
	G 情報通信業（37～41）							2	2	0.0	0.1	0.1
	H 運輸業・郵便業（42～49）	20	10	100.0	6.1	2.1	150	100	50.0	4.3	2.5	
	44 道路貨物運送業	1	10	▲ 90.0	0.3	2.1	59	56	5.4	1.7	1.4	
	I 卸売業・小売業（50～61）	46	58	▲ 20.7	14.1	12.2	347	416	▲ 16.6	9.9	10.6	
	50～55 卸売業		1	▲ 100.0		0.2	22	47	▲ 53.2	0.6	1.2	
	56～61 小売業	46	57	▲ 19.3	14.1	12.0	325	369	▲ 11.9	9.2	9.4	
	J 金融業・保険業（62～67）		1	▲ 100.0		0.2	6	10	▲ 40.0	0.2	0.3	
	K 不動産業・物品賃貸業（68～70）	4	41	▲ 90.2	1.2	8.7	124	155	▲ 20.0	3.5	3.9	
	L 学術研究・技術サービス業（71～74）	2	3	▲ 33.3	0.6	0.6	26	51	▲ 49.0	0.7	1.3	
	M 宿泊業・飲食サービス業（75～77）	54	91	▲ 40.7	16.6	19.2	811	799	1.5	23.0	20.3	
	75 宿泊業	52	58	▲ 10.3	16.0	12.2	693	643	7.8	19.7	16.4	
76 飲食店	2	26	▲ 92.3	0.6	5.5	117	138	▲ 15.2	3.3	3.5		
N 生活関連サービス・娯楽業（78～80）	10	12	▲ 16.7	3.1	2.5	181	197	▲ 8.1	5.1	5.0		
O 教育、学習支援（81・82）	3	2	50.0	0.9	0.4	16	8	100.0	0.5	0.2		
P 医療、福祉（83～85）	46	98	▲ 53.1	14.1	20.7	606	801	▲ 24.3	17.2	20.4		
83 医療業	20	43	▲ 53.5	6.1	9.1	190	267	▲ 28.8	5.4	6.8		
85 社会福祉・介護事業	26	55	▲ 52.7	8.0	11.6	416	533	▲ 22.0	11.8	13.6		
Q 複合サービス事業（86・87）	8	13	▲ 38.5	2.5	2.7	70	89	▲ 21.3	2.0	2.3		
R サービス業（88～96）	18	31	▲ 41.9	5.5	6.5	283	344	▲ 17.7	8.0	8.8		
92 その他の事業サービス業	9	20	▲ 55.0	2.8	4.2	169	228	▲ 25.9	4.8	5.8		
S・T 公務・その他（97～99）	43	29	48.3	13.2	6.1	225	240	▲ 6.3	6.4	6.1		
事業所規模別	～ 4 人	33	69	▲ 52.2	10.1	14.6	453	477	▲ 5.0	12.9	12.1	
	5 ～ 29 人	185	255	▲ 27.5	56.7	53.8	1,853	1,995	▲ 7.1	52.6	50.8	
	30 ～ 99 人	73	123	▲ 40.7	22.4	25.9	845	1,035	▲ 18.4	24.0	26.3	
	100 ～ 299 人	32	25	28.0	9.8	5.3	334	384	▲ 13.0	9.5	9.8	
	300 ～ 499 人	2	2	0.0	0.6	0.4	25	29	▲ 13.8	0.7	0.7	
	500 ～ 999 人	1			0.3		12	9	33.3	0.3	0.2	
	合 計	326	474	▲ 31.2	100.0	100.0	3,522	3,929	▲ 10.4	100.0	100.0	

5. 産業別・事業所規模別新規求人（新規学卒者を除きパートタイムを含む常用）

■岩内所（本所）

（単位：人、％）

項目	区分	R5.11	R4.11	対前年 増減比	構 成 比		R5年度 累 計	R4年度 累 計	年 度 対 比	構 成 比	
					R5.11	R4.11				R5年度	R4年度
産業別	AB 農林漁業（01～04）	2	3	▲ 33.3	1.4	1.9	10	15	▲ 33.3	0.8	1.1
	C 鉱業（05）						5	4	25.0	0.4	0.3
	D 建設業（06～08）	28	42	▲ 33.3	18.9	25.9	243	240	1.3	19.5	18.4
	E 製造業（09～32）	21	19	10.5	14.2	11.7	121	160	▲ 24.4	9.7	12.2
	09 食料品製造業	14	11	27.3	9.5	6.8	97	123	▲ 21.1	7.8	9.4
	10 飲料・たばこ・飼料製造業	1			0.7		4	4	0.0	0.3	0.3
	11 繊維工業										
	12 木材・木製品製造業										
	14 パルプ・紙・紙加工品製造業										
	15 印刷・同関連業	1			0.7		1	2	▲ 50.0	0.1	0.2
	18 プラスチック製品製造業										
	21 窯業・土石製品製造業	5	8	▲ 37.5	3.4	4.9	14	25	▲ 44.0	1.1	1.9
	24 金属製品製造業										
	その他の製造業										
	F 電気・ガス・熱供給・水道業（33～36）							4	▲ 100.0		0.3
	G 情報通信業（37～41）										
	H 運輸業・郵便業（42～49）	2	6	▲ 66.7	1.4	3.7	36	41	▲ 12.2	2.9	3.1
	44 道路貨物運送業		6	▲ 100.0		3.7	22	28	▲ 21.4	1.8	2.1
	I 卸売業・小売業（50～61）	10	14	▲ 28.6	6.8	8.6	106	159	▲ 33.3	8.5	12.2
	50～55 卸売業						7	17	▲ 58.8	0.6	1.3
	56～61 小売業	10	14	▲ 28.6	6.8	8.6	99	142	▲ 30.3	8.0	10.9
	J 金融業・保険業（62～67）										
	K 不動産業・物品賃貸業（68～70）						1			0.1	
	L 学術研究・技術サービス業（71～74）	2	3	▲ 33.3	1.4	1.9	15	21	▲ 28.6	1.2	1.6
	M 宿泊業・飲食サービス業（75～77）	10	13	▲ 23.1	6.8	8.0	103	61	68.9	8.3	4.7
	75 宿泊業	8	9	▲ 11.1	5.4	5.6	70	50	40.0	5.6	3.8
76 飲食店	2	4	▲ 50.0	1.4	2.5	33	11	200.0	2.7	0.8	
N 生活関連サービス・娯楽業（78～80）	3	1	200.0	2.0	0.6	12	6	100.0	1.0	0.5	
O 教育、学習支援（81・82）	1	2	▲ 50.0	0.7	1.2	8	7	14.3	0.6	0.5	
P 医療、福祉（83～85）	30	44	▲ 31.8	20.3	27.2	340	400	▲ 15.0	27.4	30.6	
83 医療業	7	17	▲ 58.8	4.7	10.5	74	97	▲ 23.7	6.0	7.4	
85 社会福祉・介護事業	23	27	▲ 14.8	15.5	16.7	266	302	▲ 11.9	21.4	23.1	
Q 複合サービス事業（86・87）	1	2	▲ 50.0	0.7	1.2	16	21	▲ 23.8	1.3	1.6	
R サービス業（88～96）	7	5	40.0	4.7	3.1	121	89	36.0	9.7	6.8	
92 その他の事業サービス業	1			0.7		73	48	52.1	5.9	3.7	
S・T 公務・その他（97～99）	31	8	287.5	20.9	4.9	106	79	34.2	8.5	6.0	
事業所規模別	～ 4 人	19	18	5.6	12.8	11.1	176	152	15.8	14.2	11.6
	5 ～ 29 人	71	75	▲ 5.3	48.0	46.3	675	631	7.0	54.3	48.3
	30 ～ 99 人	44	54	▲ 18.5	29.7	33.3	282	348	▲ 19.0	22.7	26.6
	100 ～ 299 人	14	15	▲ 6.7	9.5	9.3	110	176	▲ 37.5	8.9	13.5
	300 ～ 499 人										
	500 ～ 999 人										
	合 計	148	162	▲ 8.6	100.0	100.0	1,243	1,307	▲ 4.9	100.0	100.0

5. 産業別・事業所規模別新規求人（新規学卒者を除きパートタイムを含む常用）

■ 俱知安分室

（単位：人、％）

項目	区分	R5.11	R4.11	対前年 増減比	構 成 比		R5年度 累 計	R4年度 累 計	年 度 対 比	構 成 比	
					R5.11	R4.11				R5年度	R4年度
産業別	AB 農林漁業（01～04）						76	39	94.9	3.3	1.5
	C 鉱業（05）										
	D 建設業（06～08）	10	16	▲ 37.5	5.6	5.1	148	182	▲ 18.7	6.5	6.9
	E 製造業（09～32）	9	5	80.0	5.1	1.6	68	70	▲ 2.9	3.0	2.7
	09 食料品製造業	5	3	66.7	2.8	1.0	30	24	25.0	1.3	0.9
	10 飲料・たばこ・飼料製造業						1	13	▲ 92.3	0.0	0.5
	11 繊維工業										
	12 木材・木製品製造業	2			1.1		2			0.1	
	14 パルプ・紙・紙加工品製造業	2	1	100.0	1.1	0.3	23	23	0.0	1.0	0.9
	15 印刷・同関連業										
	18 プラスチック製品製造業						7			0.3	
	21 窯業・土石製品製造業		1	▲ 100.0		0.3	5	6	▲ 16.7	0.2	0.2
	24 金属製品製造業										
	その他の製造業										
	F 電気・ガス・熱供給・水道業（33～36）	2			1.1		4	3	33.3	0.2	0.1
	G 情報通信業（37～41）						2	2	0.0	0.1	0.1
	H 運輸業・郵便業（42～49）	18	4	350.0	10.1	1.3	114	59	93.2	5.0	2.3
	44 道路貨物運送業	1	4	▲ 75.0	0.6	1.3	37	28	32.1	1.6	1.1
	I 卸売業・小売業（50～61）	36	44	▲ 18.2	20.2	14.1	241	257	▲ 6.2	10.6	9.8
	50～55 卸売業		1	▲ 100.0		0.3	15	30	▲ 50.0	0.7	1.1
	56～61 小売業	36	43	▲ 16.3	20.2	13.8	226	227	▲ 0.4	9.9	8.7
	J 金融業・保険業（62～67）		1	▲ 100.0		0.3	6	10	▲ 40.0	0.3	0.4
	K 不動産業・物品賃貸業（68～70）	4	41	▲ 90.2	2.2	13.1	123	155	▲ 20.6	5.4	5.9
	L 学術研究・技術サービス業（71～74）						11	30	▲ 63.3	0.5	1.1
	M 宿泊業・飲食サービス業（75～77）	44	78	▲ 43.6	24.7	25.0	708	738	▲ 4.1	31.1	28.1
	75 宿泊業	44	49	▲ 10.2	24.7	15.7	623	593	5.1	27.3	22.6
	76 飲食店		22	▲ 100.0		7.1	84	127	▲ 33.9	3.7	4.8
N 生活関連サービス・娯楽業（78～80）	7	11	▲ 36.4	3.9	3.5	169	191	▲ 11.5	7.4	7.3	
O 教育、学習支援（81・82）	2			1.1		8	1	700.0	0.4	0.0	
P 医療、福祉（83～85）	16	54	▲ 70.4	9.0	17.3	266	401	▲ 33.7	11.7	15.3	
83 医療業	13	26	▲ 50.0	7.3	8.3	116	170	▲ 31.8	5.1	6.5	
85 社会福祉・介護事業	3	28	▲ 89.3	1.7	9.0	150	231	▲ 35.1	6.6	8.8	
Q 複合サービス事業（86・87）	7	11	▲ 36.4	3.9	3.5	54	68	▲ 20.6	2.4	2.6	
R サービス業（88～96）	11	26	▲ 57.7	6.2	8.3	162	255	▲ 36.5	7.1	9.7	
92 その他の事業サービス業	8	20	▲ 60.0	4.5	6.4	96	180	▲ 46.7	4.2	6.9	
S・T 公務・その他（97～99）	12	21	▲ 42.9	6.7	6.7	119	161	▲ 26.1	5.2	6.1	
事業所規模別	～ 4 人	14	51	▲ 72.5	7.9	16.3	277	325	▲ 14.8	12.2	12.4
	5 ～ 29 人	114	180	▲ 36.7	64.0	57.7	1,178	1,364	▲ 13.6	51.7	52.0
	30 ～ 99 人	29	69	▲ 58.0	16.3	22.1	563	687	▲ 18.0	24.7	26.2
	100 ～ 299 人	18	10	80.0	10.1	3.2	224	208	7.7	9.8	7.9
	300 ～ 499 人	2	2	0.0	1.1	0.6	25	29	▲ 13.8	1.1	1.1
	500 ～ 999 人	1			0.6		12	9	33.3	0.5	0.3
	合 計	178	312	▲ 42.9	100.0	100.0	2,279	2,622	▲ 13.1	100.0	100.0

6. 労働市場指標（新規学卒者を除きパートタイムを含む常用）

■岩内所計

（単位：件、人、％）

項目 年度 月	新規求職 申込件数		月間有効 求職者数		新規求人数		月間有効 求人数		就職件数		有効求人倍率			
		対前年 増減比		対前年 増減比		対前年 増減比		対前年 増減比		対前年 増減比	対前年 増減差	全道	全国	
H26	2,809	▲ 12.5	868	▲ 12.6	5,942	5.3	1,352	9.3	1,132	▲ 11.5	1.56	0.31	0.86	1.00
H27	2,638	▲ 6.1	833	▲ 4.0	5,797	▲ 2.4	1,348	▲ 0.3	1,101	▲ 2.7	1.62	0.06	0.96	1.11
H28	2,393	▲ 9.3	734	▲ 12.0	5,736	▲ 1.1	1,331	▲ 1.3	965	▲ 12.4	1.81	0.19	1.04	1.25
H29	2,408	0.6	725	▲ 1.1	5,096	▲ 11.2	1,184	▲ 11.0	970	0.5	1.63	▲ 0.18	1.11	1.38
H30	2,323	▲ 3.5	732	1.0	5,365	5.3	1,256	6.1	926	▲ 4.5	1.72	0.09	1.17	1.46
H31	2,133	▲ 8.2	683	▲ 6.7	5,200	▲ 3.1	1,252	▲ 0.4	735	▲ 20.6	1.83	0.11	1.19	1.41
R2	2,536	18.9	968	41.7	3,978	▲ 23.5	925	▲ 26.1	660	▲ 10.2	0.96	▲ 0.87	0.96	1.01
R3	2,270	▲ 10.5	905	▲ 6.5	4,296	8.0	1,000	8.1	626	▲ 5.2	1.10	0.14	0.99	1.06
4	342	▲ 11.9	1,106	13.7	367	1.9	953	▲ 9.2	77	▲ 18.9	0.86	▲ 0.22	0.91	0.95
5	194	▲ 25.7	1,019	▲ 0.5	264	▲ 12.9	921	1.2	67	36.7	0.90	0.01	0.93	0.94
6	152	▲ 38.2	927	▲ 14.0	332	0.3	875	▲ 1.2	50	▲ 23.1	0.94	0.12	0.96	0.97
7	146	▲ 12.0	836	▲ 17.0	379	7.1	926	2.0	57	11.8	1.11	0.21	0.99	1.02
8	169	42.0	830	▲ 12.0	330	▲ 0.3	996	5.0	48	20.0	1.20	0.19	0.97	1.03
9	152	▲ 4.4	849	▲ 10.2	336	▲ 2.3	1,001	3.2	46	21.1	1.18	0.15	0.98	1.05
10	151	▲ 12.7	853	▲ 12.3	475	16.1	1,089	7.8	48	0.0	1.28	0.24	1.00	1.06
11	234	33.7	900	▲ 5.1	347	16.1	1,118	13.2	48	▲ 12.7	1.24	0.20	1.02	1.10
12	161	▲ 6.9	897	▲ 1.3	285	11.3	1,062	18.3	45	▲ 6.3	1.18	0.19	1.02	1.14
1	179	▲ 4.3	905	1.5	384	27.2	973	23.9	34	9.7	1.08	0.20	1.00	1.14
2	136	▲ 34.0	822	▲ 9.4	348	30.3	966	23.2	29	▲ 29.3	1.18	0.32	1.02	1.14
3	254	▲ 10.2	921	▲ 9.6	449	6.4	1,115	16.3	77	▲ 22.2	1.21	0.27	1.03	1.13
R4	2,166	▲ 4.6	833	▲ 8.0	5,893	37.2	1,382	38.3	633	1.1	1.66	0.56	1.10	1.19
4	265	▲ 22.5	948	▲ 14.3	492	34.1	1,216	27.6	77	0.0	1.28	0.42	1.00	1.06
5	196	1.0	944	▲ 7.4	418	58.3	1,252	35.9	58	▲ 13.4	1.33	0.43	1.06	1.00
6	175	15.1	908	▲ 2.0	478	44.0	1,316	50.4	59	18.0	1.45	0.51	1.04	1.09
7	131	▲ 10.3	785	▲ 6.1	450	18.7	1,281	38.3	36	▲ 36.8	1.63	0.52	1.10	1.15
8	137	▲ 18.9	782	▲ 5.8	469	42.1	1,372	37.8	46	▲ 4.2	1.75	0.55	1.12	1.18
9	159	4.6	781	▲ 8.0	603	79.5	1,484	48.3	42	▲ 8.7	1.90	0.72	1.16	1.20
10	179	18.5	810	▲ 5.0	545	14.7	1,595	46.5	56	16.7	1.97	0.69	1.16	1.23
11	175	▲ 25.2	810	▲ 10.0	474	36.6	1,555	39.1	54	12.5	1.92	0.68	1.19	1.27
12	134	▲ 16.8	755	▲ 15.8	486	70.5	1,462	37.7	43	▲ 4.4	1.94	0.76	1.17	1.31
1	157	▲ 12.3	749	▲ 17.2	407	6.0	1,328	36.5	25	▲ 26.5	1.77	0.69	1.11	1.29
2	186	36.8	807	▲ 1.8	440	26.4	1,294	34.0	46	58.6	1.60	0.42	1.08	1.27
3	272	7.1	921	0.0	631	40.5	1,432	28.4	91	18.2	1.55	0.34	1.05	1.22
R5	1,259	▲ 11.2	834	▲ 1.5	3,522	▲ 10.4	1,322	▲ 4.5	436	1.9	1.59	▲ 0.05		
4	249	▲ 6.0	925	▲ 2.4	453	▲ 7.9	1,404	15.5	86	11.7	1.52	0.24	0.97	1.13
5	169	▲ 13.8	891	▲ 5.6	390	▲ 6.7	1,349	7.7	52	▲ 10.3	1.51	0.18	0.95	1.10
6	153	▲ 12.6	882	▲ 2.9	535	11.9	1,362	3.5	64	8.5	1.54	0.09	0.97	1.12
7	136	3.8	807	2.8	480	6.7	1,359	6.1	47	30.6	1.68	0.05	1.00	1.15
8	136	▲ 0.7	801	2.4	366	▲ 22.0	1,328	▲ 3.2	46	0.0	1.66	▲ 0.09	1.01	1.17
9	140	▲ 11.9	786	0.6	505	▲ 16.3	1,302	▲ 12.3	45	7.1	1.66	▲ 0.24	1.01	1.18
10	145	▲ 19.0	795	▲ 1.9	467	▲ 14.3	1,271	▲ 20.3	56	0.0	1.60	▲ 0.37	1.02	1.19
11	131	▲ 25.1	781	▲ 3.6	326	▲ 31.2	1,202	▲ 22.7	40	▲ 25.9	1.54	▲ 0.38	1.04	1.20
12														
1														
2														
3														

注1 月間有効求職者数、月間有効求人数の年度計は月平均値。当年度の対前年増減比欄は、当月までの計と前年度の対応月までの計の増減比で計上。

注2 ハローワークインターネットサービスの機能拡充に伴う令和3年9月以降の数値の取扱いについては、表紙の*2を参照。

6. 労働市場指標（新規学卒者を除きパートタイムを含む常用）

■岩内所（本所）

（単位：件、人、％）

項目 年度 月	新規求職 申込件数		月間有効 求職者数		新規求人数		月間有効 求人数		就職件数		有効求人倍率			
		対前年 増減比		対前年 増減比		対前年 増減比		対前年 増減比		対前年 増減比	対前年 増減差	全道	全国	
H26	1,320	▲ 14.2	422	▲ 13.0	1,659	28.7	350	30.5	532	4.1	0.83	0.28	1.04	1.25
H27	1,206	▲ 8.6	398	▲ 5.5	1,847	11.3	412	17.7	497	▲ 6.6	1.03	0.20	1.04	1.25
H28	1,081	▲ 10.4	334	▲ 16.1	2,092	13.3	480	16.6	391	▲ 21.3	1.44	0.41	1.04	1.25
H29	1,051	▲ 2.8	310	▲ 7.3	1,713	▲ 18.1	395	▲ 17.7	384	▲ 1.8	1.27	▲ 0.17	1.19	1.38
H30	1,041	▲ 1.0	341	9.8	1,522	▲ 11.2	350	▲ 11.3	391	1.8	1.03	▲ 0.24	1.19	1.38
H31	954	▲ 8.4	307	▲ 9.9	1,589	4.4	371	5.9	306	▲ 21.7	1.21	0.18	1.19	1.38
R2	926	▲ 2.9	351	14.5	1,457	▲ 8.3	339	▲ 8.8	259	▲ 15.4	0.96	▲ 0.25	0.96	1.01
R3	1,006	8.6	371	5.6	1,671	14.7	391	15.5	243	▲ 6.2	1.05	0.09	0.99	1.06
4	129	▲ 4.4	410	3.5	147	36.1	410	10.5	28	▲ 42.9	1.00	0.06	0.91	0.95
5	75	5.6	377	3.6	105	▲ 14.6	392	13.0	32	166.7	1.04	0.09	0.93	0.94
6	60	▲ 13.0	337	▲ 5.9	137	13.2	354	7.3	21	23.5	1.05	0.13	0.96	0.97
7	63	5.0	310	▲ 5.8	124	▲ 7.5	350	▲ 0.3	24	0.0	1.13	0.06	0.99	1.02
8	64	39.1	313	0.0	145	13.3	378	3.8	20	42.9	1.21	0.05	0.97	1.03
9	61	▲ 3.2	323	▲ 1.5	141	17.5	392	12.3	18	50.0	1.21	0.15	0.98	1.05
10	66	▲ 2.9	329	▲ 4.6	161	37.6	420	25.4	15	15.4	1.28	0.31	1.00	1.06
11	131	87.1	394	11.6	123	17.1	402	21.8	16	▲ 11.1	1.02	0.09	1.02	1.10
12	83	20.3	421	23.8	109	21.1	377	24.8	13	▲ 7.1	0.90	0.01	1.02	1.14
1	82	7.9	430	25.4	181	69.2	395	36.7	13	▲ 27.8	0.92	0.08	1.00	1.14
2	82	▲ 4.7	384	9.1	134	16.5	382	28.6	15	▲ 6.3	0.99	0.15	1.02	1.14
3	110	▲ 2.7	425	7.6	164	▲ 13.2	440	10.8	28	▲ 46.2	1.04	0.03	1.03	1.13
R4	995	▲ 1.1	370	▲ 0.2	1,971	18.0	459	17.3	311	28.0	1.24	0.19	1.10	1.19
4	123	▲ 4.7	446	8.8	184	25.2	472	15.1	41	46.4	1.06	0.06	1.00	1.06
5	81	8.0	414	9.8	152	44.8	452	15.3	27	▲ 15.6	1.09	0.05	1.06	1.00
6	89	48.3	409	21.4	162	18.2	469	32.5	27	28.6	1.15	0.10	1.04	1.09
7	56	▲ 11.1	354	14.2	157	26.6	445	27.1	20	▲ 16.7	1.26	0.13	1.10	1.15
8	54	▲ 15.6	343	9.6	144	▲ 0.7	445	17.7	26	30.0	1.30	0.09	1.12	1.18
9	65	6.6	330	2.2	182	29.1	455	16.1	23	27.8	1.38	0.17	1.16	1.20
10	74	12.1	335	1.8	164	1.9	479	14.0	21	40.0	1.43	0.15	1.16	1.23
11	85	▲ 35.1	349	▲ 11.4	162	31.7	475	18.2	22	37.5	1.36	0.34	1.19	1.27
12	62	▲ 25.3	335	▲ 20.4	155	42.2	455	20.7	20	53.8	1.36	0.46	1.17	1.31
1	70	▲ 14.6	341	▲ 20.7	146	▲ 19.3	444	12.4	12	▲ 7.7	1.30	0.38	1.11	1.29
2	85	3.7	358	▲ 6.8	148	10.4	432	13.1	26	73.3	1.21	0.22	1.08	1.27
3	151	37.3	428	0.7	215	31.1	483	9.8	46	64.3	1.13	0.09	1.05	1.22
R5	578	▲ 7.8	376	0.9	1,243	▲ 4.9	444	▲ 3.8	195	▲ 5.8	1.18	▲ 0.06		
4	115	▲ 6.5	416	▲ 6.7	160	▲ 13.0	466	▲ 1.3	44	7.3	1.12	0.06	0.97	1.13
5	71	▲ 12.3	387	▲ 6.5	143	▲ 5.9	451	▲ 0.2	27	0.0	1.17	0.08	0.95	1.10
6	58	▲ 34.8	391	▲ 4.4	173	6.8	464	▲ 1.1	24	▲ 11.1	1.19	0.04	0.97	1.12
7	61	8.9	360	1.7	156	▲ 0.6	453	1.8	24	20.0	1.26	0.00	1.00	1.15
8	73	35.2	365	6.4	128	▲ 11.1	428	▲ 3.8	26	0.0	1.17	▲ 0.13	1.01	1.17
9	66	1.5	359	8.8	173	▲ 4.9	428	▲ 5.9	20	▲ 13.0	1.19	▲ 0.19	1.01	1.18
10	73	▲ 1.4	365	9.0	162	▲ 1.2	429	▲ 10.4	20	▲ 4.8	1.18	▲ 0.25	1.02	1.19
11	61	▲ 28.2	364	4.3	148	▲ 8.6	434	▲ 8.6	10	▲ 54.5	1.19	▲ 0.17	1.04	1.20
12														
1														
2														
3														

注1 月間有効求職者数、月間有効求人数の年度計は月平均値。当年度の対前年増減比欄は、当月までの計と前年度の対応月までの計の増減比で計上。

注2 ハローワークインターネットサービスの機能拡充に伴う令和3年9月以降の数値の取扱いについては、表紙の*2を参照。

6. 労働市場指標（新規学卒者を除きパートタイムを含む常用）

■ 俱知安分室

（単位：件、人、％）

項目 年度 月	新規求職 申込件数		月間有効 求職者数		新規求人数		月間有効 求人数		就職件数		有効求人倍率			
		対前年 増減比		対前年 増減比		対前年 増減比		対前年 増減比		対前年 増減比	対前年 増減差	全道	全国	
H26	1,489	▲ 10.9	446	▲ 12.2	4,283	▲ 1.6	1,003	3.4	600	▲ 21.9	2.25	0.34	1.04	1.25
H27	1,432	▲ 3.8	435	▲ 2.5	3,950	▲ 7.8	936	▲ 6.6	604	0.7	2.15	▲ 0.10	1.04	1.25
H28	1,312	▲ 8.4	399	▲ 8.2	3,644	▲ 7.7	851	▲ 9.1	574	▲ 5.0	2.13	▲ 0.02	1.04	1.25
H29	1,357	3.4	415	4.0	3,383	▲ 7.2	789	▲ 7.3	586	2.1	1.90	▲ 0.23	1.19	1.24
H30	1,282	▲ 5.5	392	▲ 5.6	3,843	13.6	906	14.9	535	▲ 8.7	2.31	0.41	1.19	1.38
H31	1,179	▲ 8.0	377	▲ 3.9	3,611	▲ 6.0	881	▲ 2.8	429	▲ 19.8	2.34	0.03	1.19	1.38
R2	1,610	36.6	617	63.8	2,521	▲ 30.2	586	▲ 33.4	401	▲ 6.5	0.95	▲ 1.39	0.96	1.01
R3	1,264	▲ 21.5	534	▲ 13.4	2,625	4.1	609	3.8	383	▲ 4.5	1.14	0.19	0.99	1.06
4	213	▲ 15.8	696	20.6	220	▲ 12.7	543	▲ 20.0	49	6.5	0.78	▲ 0.40	0.91	0.95
5	119	▲ 37.4	642	▲ 2.7	159	▲ 11.7	529	▲ 6.0	35	▲ 5.4	0.82	▲ 0.03	0.93	0.94
6	92	▲ 48.0	590	▲ 18.1	195	▲ 7.1	521	▲ 6.3	29	▲ 39.6	0.88	0.11	0.96	0.97
7	83	▲ 21.7	526	▲ 22.4	255	15.9	576	3.4	33	22.2	1.10	0.28	0.99	1.02
8	105	43.8	517	▲ 17.9	185	▲ 8.9	618	5.6	28	7.7	1.20	0.27	0.97	1.03
9	91	▲ 5.2	526	▲ 14.7	195	▲ 12.9	609	▲ 1.9	28	7.7	1.16	0.15	0.98	1.05
10	85	▲ 19.0	524	▲ 16.6	314	7.5	669	▲ 0.9	33	▲ 5.7	1.28	0.21	1.00	1.06
11	103	▲ 1.9	506	▲ 15.0	224	15.5	716	8.8	32	▲ 13.5	1.42	0.31	1.02	1.10
12	78	▲ 25.0	476	▲ 16.3	176	6.0	685	14.9	32	▲ 5.9	1.44	0.39	1.02	1.14
1	97	▲ 12.6	475	▲ 13.5	203	4.1	578	16.5	21	61.5	1.22	0.32	1.00	1.14
2	54	▲ 55.0	438	▲ 21.1	214	40.8	584	19.9	14	▲ 44.0	1.33	0.45	1.02	1.14
3	144	▲ 15.3	496	▲ 20.5	285	22.3	675	20.1	49	4.3	1.36	0.46	1.03	1.13
R4	1,171	▲ 7.4	463	▲ 13.3	3,922	49.4	923	51.7	322	▲ 15.9	1.99	0.85	1.10	1.19
4	142	▲ 33.3	502	▲ 27.9	308	40.0	744	37.0	36	▲ 26.5	1.48	0.70	1.00	1.06
5	115	▲ 3.4	530	▲ 17.4	266	67.3	800	51.2	31	▲ 11.4	1.51	0.69	1.06	1.00
6	86	▲ 6.5	499	▲ 15.4	316	62.1	847	62.6	32	10.3	1.70	0.82	1.04	1.09
7	75	▲ 9.6	431	▲ 18.1	293	14.9	836	45.1	16	▲ 51.5	1.94	0.84	1.10	1.15
8	83	▲ 21.0	439	▲ 15.1	325	75.7	927	50.0	20	▲ 28.6	2.11	0.91	1.12	1.18
9	94	3.3	451	▲ 14.3	421	115.9	1,029	69.0	19	▲ 32.1	2.28	1.12	1.16	1.20
10	105	23.5	475	▲ 9.4	381	21.3	1,116	66.8	35	6.1	2.35	1.07	1.16	1.23
11	90	▲ 12.6	461	▲ 8.9	312	39.3	1,080	50.8	32	0.0	2.34	0.92	1.19	1.27
12	72	▲ 7.7	420	▲ 11.8	331	88.1	1,007	47.0	23	▲ 28.1	2.40	0.96	1.17	1.31
1	87	▲ 10.3	408	▲ 14.1	261	28.6	884	52.9	13	▲ 38.1	2.17	0.95	1.11	1.29
2	101	87.0	449	2.5	292	36.4	862	47.6	20	42.9	1.92	0.59	1.08	1.27
3	121	▲ 16.0	493	▲ 0.6	416	46.0	949	40.6	45	▲ 8.2	1.92	0.56	1.05	1.22
R5	681	▲ 13.8	458	▲ 3.4	2,279	▲ 13.1	878	▲ 4.8	241	9.0	1.92	▲ 0.03		
4	134	▲ 5.6	509	1.4	293	▲ 4.9	938	26.1	42	16.7	1.84	0.36	0.97	1.13
5	98	▲ 14.8	504	▲ 4.9	247	▲ 7.1	898	12.3	25	▲ 19.4	1.78	0.27	0.95	1.10
6	95	10.5	491	▲ 1.6	362	14.6	898	6.0	40	25.0	1.83	0.13	0.97	1.12
7	75	0.0	447	3.7	324	10.6	906	8.4	23	43.8	2.03	0.09	1.00	1.15
8	63	▲ 24.1	436	▲ 0.7	238	▲ 26.8	900	▲ 2.9	20	0.0	2.06	▲ 0.05	1.01	1.17
9	74	▲ 21.3	427	▲ 5.3	332	▲ 21.1	874	▲ 15.1	25	31.6	2.05	▲ 0.23	1.01	1.18
10	72	▲ 31.4	430	▲ 9.5	305	▲ 19.9	842	▲ 24.6	36	2.9	1.96	▲ 0.39	1.02	1.19
11	70	▲ 22.2	417	▲ 9.5	178	▲ 42.9	768	▲ 28.9	30	▲ 6.3	1.84	▲ 0.50	1.04	1.20
12														
1														
2														
3														

注1 月間有効求職者数、月間有効求人数の年度計は月平均値。当年度の対前年増減比欄は、当月までの計と前年度の対応月までの計の増減比で計上。

注2 ハローワークインターネットサービスの機能拡充に伴う令和3年9月以降の数値の取扱いについては、表紙の*2を参照。

7. 雇用保険適用・給付主要指標

■岩内所計

(単位：人、%)

項目	区分	R5.11	R4.11	対前年 増減比	R5年度 累計	R4年度 累計	年度 対比
適用状況	1. 月末現在適用事業所数	1,496	1,472	1.6	*	*	*
	2. 月末現在被保険者数	15,354	14,848	3.4	*	*	*
	一般被保険者	13,202	12,782	3.3	*	*	*
	高年齢	1,396	1,309	6.6	*	*	*
	短期雇用特例	756	757	▲ 0.1	*	*	*
	3. 被保険者資格取得者数	362	245	47.8	3,498	3,065	14.1
	一般被保険者	272	194	40.2	2,177	1,742	25.0
	高年齢	14	7	100.0	144	115	25.2
	3.3 短期雇用特例	76	44	72.7	1,177	1,208	▲ 2.6
	4. 被保険者資格喪失者数	534	581	▲ 8.1	2,849	2,720	4.7
	一般被保険者	202	211	▲ 4.3	1,930	1,843	4.7
	高年齢	33	39	▲ 15.4	243	215	13.0
	短期雇用特例	299	331	▲ 9.7	676	662	2.1
事業主都合	12	18	▲ 33.3	114	87	31.0	

項目	区分	R5.11	R4.11	対前年 増減比	R5年度 累計	R4年度 累計	年度 対比	
給付状況	一般	1. 受給資格決定件数	47	63	▲ 25.4	421	483	▲ 12.8
		2. 受給者実人員	194	191	1.6	1,704	1,861	▲ 8.4
		3. 初回受給者数	32	49	▲ 34.7	372	399	▲ 6.8
		4. 支給金額(千円)	24,813	22,320	11.2	203,678	218,549	▲ 6.8
	高年齢	5. 受給資格決定件数	13	21	▲ 38.1	147	146	0.7
		6. 受給者数	15	14	7.1	150	136	10.3
		7. 支給金額(千円)	3,626	3,382	7.2	33,940	28,971	17.2
	特例	8. 受給資格決定件数	210	217	▲ 3.2	363	381	▲ 4.7
		9. 受給者数	140	140	0.0	431	414	4.1
		10. 支給金額(千円)	31,687	30,144	5.1	97,568	91,674	6.4
		11. 就業手当受給者実人員	3	2	50.0	29	15	93.3
		12. 就業手当支給金額(千円)	134	173	▲ 22.1	1,640	846	93.9
		13. 再就職手当支給人員	13	16	▲ 18.8	125	127	▲ 1.6
		14. 再就職手当支給金額(千円)	5,733	5,637	1.7	47,649	51,244	▲ 7.0
		15. 常用就職手当支給人員	0	0	-	4	3	33.3
		16. 常用就職手当支給金額(千円)	0	0	-	492	525	▲ 6.3
		17. 不正受給件数	0	0	-	0	0	-
		18. 納付命令件数	0	0	-	0	0	-

7. 雇用保険適用・給付主要指標

■岩内所（本所）

（単位：人、％）

項目	区分	R5.11	R4.11	対前年 増減比	R5年度 累計	R4年度 累計	年度 対比
適用状況	1. 月末現在適用事業所数	676	677	▲ 0.1	*	*	*
	2. 月末現在被保険者数	7,064	7,096	▲ 0.5	*	*	*
	一般被保険者	5,882	5,914	▲ 0.5	*	*	*
	高年齢	728	696	4.6	*	*	*
	短期雇用特例	454	486	▲ 6.6	*	*	*
	3. 被保険者資格取得者数	77	48	60.4	1,242	1,310	▲ 5.2
	一般被保険者	62	39	59.0	617	619	▲ 0.3
	高年齢	5	1	400.0	63	65	▲ 3.1
	3.3 短期雇用特例	10	8	25.0	562	626	▲ 10.2
	4. 被保険者資格喪失者数	157	215	▲ 27.0	784	858	▲ 8.6
	一般被保険者	49	73	▲ 32.9	523	547	▲ 4.4
	高年齢	21	29	▲ 27.6	98	111	▲ 11.7
	短期雇用特例	87	113	▲ 23.0	163	200	▲ 18.5
事業主都合	1	6	▲ 83.3	29	23	26.1	

項目	区分	R5.11	R4.11	対前年 増減比	R5年度 累計	R4年度 累計	年度 対比	
給付状況	一般	1. 受給資格決定件数	19	24	▲ 20.8	188	215	▲ 12.6
		2. 受給者実人員	81	86	▲ 5.8	734	909	▲ 19.3
		3. 初回受給者数	12	20	▲ 40.0	155	178	▲ 12.9
		4. 支給金額（千円）	8,443	8,608	▲ 1.9	79,570	100,673	▲ 21.0
	高年齢	5. 受給資格決定件数	8	14	▲ 42.9	83	81	2.5
		6. 受給者数	10	5	100.0	84	71	18.3
		7. 支給金額（千円）	2,322	1,430	62.4	18,826	15,381	22.4
	特例	8. 受給資格決定件数	80	86	▲ 7.0	154	169	▲ 8.9
		9. 受給者数	42	34	23.5	228	197	15.7
		10. 支給金額（千円）	9,302	7,401	25.7	51,714	44,384	16.5
		11. 就業手当受給者実人員	2	1	100.0	9	13	▲ 30.8
	12. 就業手当支給金額（千円）	99	37	166.7	514	589	▲ 12.6	
	13. 再就職手当支給人員	5	9	▲ 44.4	51	72	▲ 29.2	
	14. 再就職手当支給金額（千円）	2,150	3,559	▲ 39.6	20,160	30,696	▲ 34.3	
	15. 常用就職手当支給人員	0	0	-	4	1	300.0	
	16. 常用就職手当支給金額（千円）	0	0	-	492	145	239.3	
	17. 不正受給件数	0	0	-	0	0	-	
	18. 納付命令件数	0	0	-	0	0	-	

7. 雇用保険適用・給付主要指標

■ 俱知安分室

(単位：人、%)

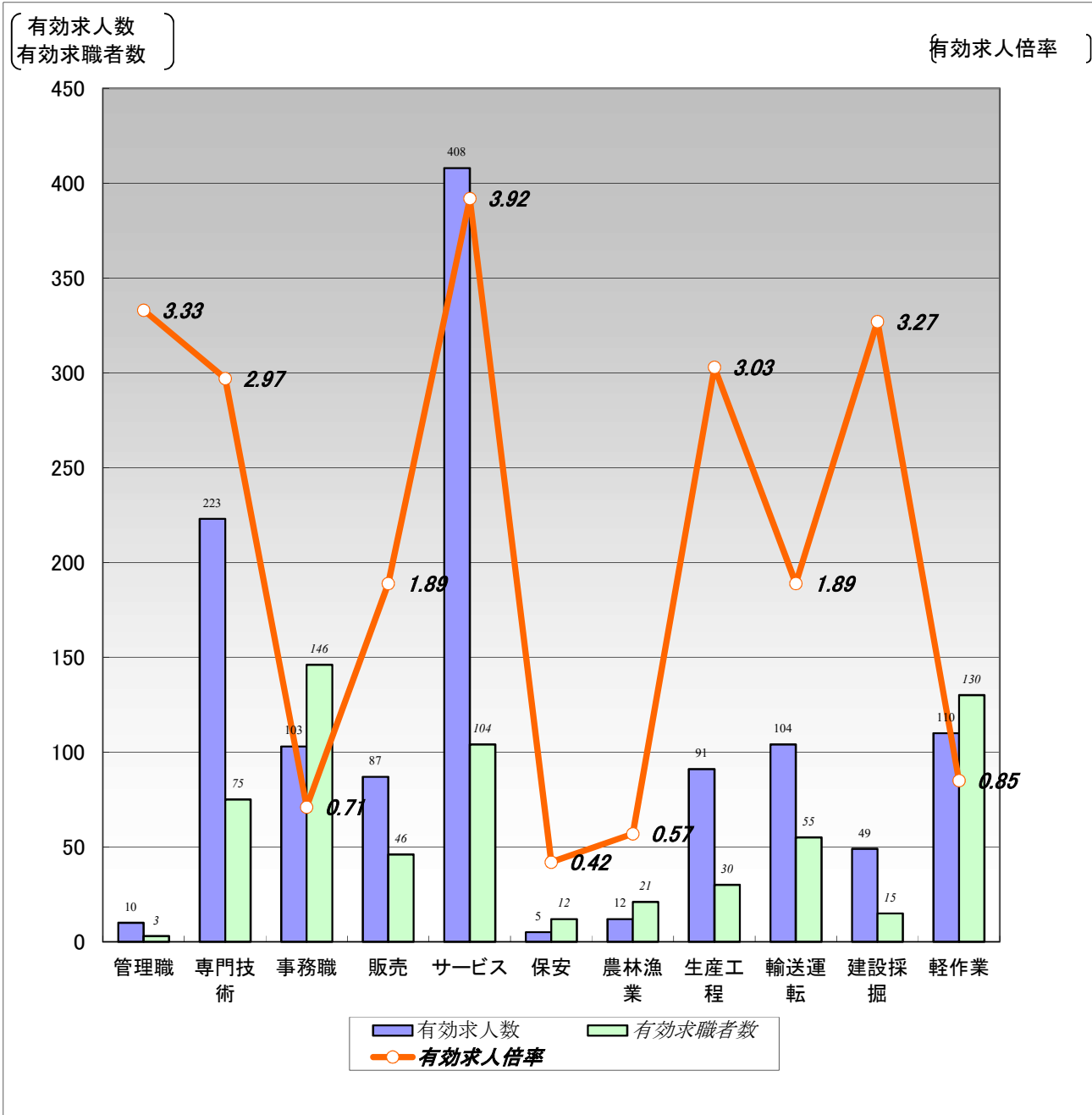
項目	区分	R5.11	R4.11	対前年 増減比	R5年度 累計	R4年度 累計	年度 対比
適用状況	1. 月末現在適用事業所数	820	795	3.1	*	*	*
	2. 月末現在被保険者数	8,290	7,752	6.9	*	*	*
	一般被保険者	7,320	6,868	6.6	*	*	*
	高年齢	668	613	9.0	*	*	*
	短期雇用特例	302	271	11.4	*	*	*
	3. 被保険者資格取得者数	285	197	44.7	2,256	1,755	28.5
	一般被保険者	210	155	35.5	1,560	1,123	38.9
	高年齢	9	6	50.0	81	50	62.0
	3.3 短期雇用特例	66	36	83.3	615	582	5.7
	4. 被保険者資格喪失者数	377	366	3.0	2,065	1,862	10.9
	一般被保険者	153	138	10.9	1,407	1,296	8.6
	高年齢	12	10	20.0	145	104	39.4
	短期雇用特例	212	218	▲ 2.8	513	462	11.0
事業主都合	11	12	▲ 8.3	85	64	32.8	

項目	区分	R5.11	R4.11	対前年 増減比	R5年度 累計	R4年度 累計	年度 対比	
給付状況	一般	1. 受給資格決定件数	28	39	▲ 28.2	233	268	▲ 13.1
		2. 受給者実人員	113	105	7.6	970	952	1.9
		3. 初回受給者数	20	29	▲ 31.0	217	221	▲ 1.8
		4. 支給金額(千円)	16,370	13,712	19.4	124,107	117,876	5.3
	高年齢	5. 受給資格決定件数	5	7	▲ 28.6	64	65	▲ 1.5
		6. 受給者数	5	9	▲ 44.4	66	65	1.5
		7. 支給金額(千円)	1,305	1,952	▲ 33.1	15,114	13,589	11.2
	特例	8. 受給資格決定件数	130	131	▲ 0.8	209	212	▲ 1.4
		9. 受給者数	98	106	▲ 7.5	203	217	▲ 6.5
		10. 支給金額(千円)	22,385	22,743	▲ 1.6	45,854	47,289	▲ 3.0
		11. 就業手当受給者実人員	1	1	0.0	20	2	900.0
	12. 就業手当支給金額(千円)	35	135	▲ 73.8	1,126	257	337.5	
	13. 再就職手当支給人員	8	7	14.3	74	55	34.5	
	14. 再就職手当支給金額(千円)	3,583	2,078	72.4	27,489	20,548	33.8	
	15. 常用就職手当支給人員	0	0	-	0	2	▲ 100.0	
	16. 常用就職手当支給金額(千円)	0	0	-	0	381	▲ 100.0	
	17. 不正受給件数	0	0	-	0	0	-	
	18. 納付命令件数	0	0	-	0	0	-	

【職業別】求人・求職バランスシート(パート含む常用)

ハローワーク岩内
パート含む常用

[令和5年11月内容]



	職業計	管理職	専門技術	事務職	販売	サービス	保安	農林漁業	生産工程	輸送運転	建設採掘	軽作業
有効求人人数	1,202	10	223	103	87	408	5	12	91	104	49	110
有効求職者数	781	3	75	146	46	104	12	21	30	55	15	130
有効求人倍率	1.54	3.33	2.97	0.71	1.89	3.92	0.42	0.57	3.03	1.89	3.27	0.85

(注)1.新規学校卒業者を除くパート含む常用雇用状況を表示。

2.有効求人倍率は、有効求人人数÷有効求職者数で、求職者1人あたりの求人数を表す。

また、分母である有効求職者数が0の場合は、求人倍率が計算できないため、求人数÷1として表示。

3.ハローワークインターネットサービスの機能拡充に伴い、令和3年9月以降の数値には、ハローワークに来所せず、オンライン上で求職登録した求職者数が含まれている。

【職業別】求人・求職・賃金状況(パート含む常用)

ハローワーク岩内

(単位:人、倍、円)

[令和5年11月内容]

	月間有効 求人倍率	月間有効 求人数	月間有効 求職者数	一般		パート	
				新規求人賃金	新規求職希望賃金	新規求人賃金	新規求職希望賃金
職業計	1.54	1,202	781	209,342	207,722	1,144	1,032
管理的職業	3.33	10	3	279,885	0	0	0
専門的・技術的職業	2.97	223	75	225,033	255,000	1,306	1,036
開発・製造技術者	1.00	7	7	0	180,000	0	0
建築・土木・測量技術者	60.00	60	1	247,731	0	0	0
情報処理・通信技術者	1.00	2	2	263,548	0	0	0
医師・薬剤師等	3.50	7	2	375,000	0	2,000	0
看護師・保健師等	2.56	46	18	207,309	322,500	1,203	1,180
医療技術者、栄養士等	2.29	16	7	229,750	210,000	0	960
保育士、福祉相談員等	3.10	65	21	189,156	180,000	1,015	960
事務的職業	0.71	103	146	188,001	183,125	1,036	999
一般事務員	0.55	71	129	184,507	166,154	1,036	1,004
会計・経理事務員	2.88	23	8	225,344	256,667	0	0
営業・販売事務員	0.75	3	4	0	0	0	960
販売の職業	1.89	87	46	185,644	180,000	1,036	960
販売店員、訪問販売員	2.16	82	38	185,644	180,000	1,036	960
保険外交員、サービス外交員	0.00	0	2	0	0	0	0
営業員	0.83	5	6	0	0	0	0
サービスの職業	3.92	408	104	208,439	238,889	1,089	1,046
ホームヘルパー、ケアワーカー	4.60	92	20	163,908	0	978	0
看護助手、歯科助手等	7.50	15	2	176,567	0	1,000	0
調理人、調理見習	3.10	93	30	249,753	216,667	1,116	1,010
給仕、接客サービス員	4.86	170	35	219,428	210,000	1,104	1,100
マンション、駐車場等管理人	1.33	4	3	171,000	290,000	0	0
保安の職業	0.42	5	12	262,500	175,000	0	960
警備員	0.42	5	12	262,500	175,000	0	960
農林漁業の職業	0.57	12	21	200,000	0	0	960
生産工程の職業	3.03	91	30	193,107	183,333	1,023	1,000
生産機械制御・監視員	2.00	2	0	0	0	0	0
金属加工、溶接・溶断工	4.00	4	1	180,000	0	0	0
その他の製造加工作業員	3.15	63	20	191,711	0	1,055	1,000
機械組立工	2.00	2	0	0	0	0	0
整備工・修理工	2.33	7	3	180,000	200,000	0	0
製品検査工	1.67	5	3	199,667	0	960	0
塗装、CADオペレーター	2.67	8	3	215,000	150,000	0	0
輸送、機械運転の職業	1.89	104	55	228,717	214,286	2,000	1,500
自動車運転手	2.17	78	36	232,783	222,222	2,000	1,500
ボイラー・建設機械運転工	1.79	25	14	222,193	166,667	0	0
建設・採掘の職業	3.27	49	15	211,800	198,000	0	0
型枠大工、とび工	2.00	2	1	0	0	0	0
大工・左官	2.00	6	3	154,600	200,000	0	0
電気工事、電気配線工	17.00	17	1	0	200,000	0	0
建設・土木作業員	2.40	24	10	230,867	196,667	0	0
運搬・清掃・包装の職業	0.85	110	130	213,140	177,500	1,360	1,040
運搬、配達、倉庫作業員	0.93	13	14	179,533	180,000	0	1,000
清掃作業員	1.46	79	54	282,191	186,667	1,432	1,050
包装作業員	0.00	0	0	0	0	0	0
選別作業員、軽作業員	0.29	18	62	194,500	166,667	1,000	1,045

注) 1.新規学校卒業者を除くパート含む常用雇用状況を表示。

2.職業分類については、「日本標準職業分類」を使用している。

3.分母である有効求職者数が0の場合は、求人倍率が計算できないため、求人数÷1として表示。

4.新規求人賃金は令和5年11月に岩内のハローワークに申し込まれた新規求人の下限賃金の平均額を表示。

5.新規求職希望賃金は令和5年11月に岩内のハローワークに申し込まれた新規求職の希望賃金の平均額を表示。

6.ハローワークインターネットサービスの機能拡充に伴い、令和3年9月以降の数値には、ハローワークに来所せず、オンライン上で求職登録した求職者数が含まれている。