

主要業務指標

ハローワーク岩見沢

【発行：岩見沢公共職業安定所 電話0126-22-3450】

令和6年3月1日発行
(令和6年1月内容分)

概要 (新規学卒を除きパートタイムを含む常用)

令和6年1月の有効求人倍率は、1.12倍(前年同月1.29倍)で、前年同月を0.17ポイント下回り、12ヶ月連続で前年同月を下回ったものの、8か月連続で1倍を超えた。

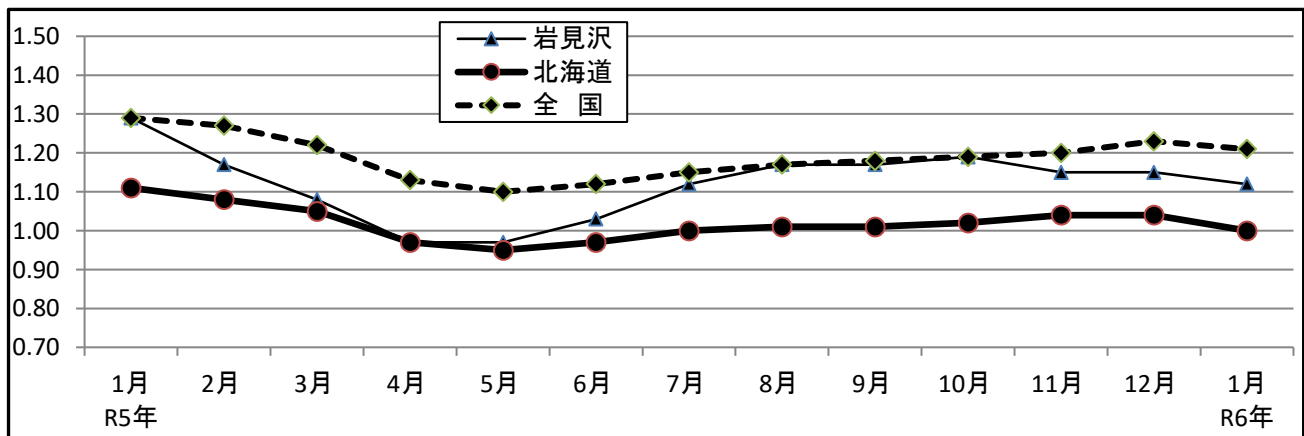
求人

- 新規求人数は前年同月比2.3%(15人)減少し、13ヶ月連続で前年同月を下回った。
- 月間有効求人数は前年同月比10.2%(199人)減少し、12ヶ月連続で前年同月を下回った。
- 前年同月に比べ、求人増加の主な産業は、「医療・福祉」(64人、47.8%増加)、また、減少した主な産業は、「建設業」(25人、16.8%減少)、「製造業」(17人、20.5%減少)、「運輸業、郵便業」(21人、39.6%減少)などとなっている。

求職

- 新規求職者数は前年同月比11.3%(35人)増加し、7ヶ月ぶりに前年同月を上回った。
- 月間有効求職者数は前年同月比3.8%(57人)増加し、4ヶ月連続で前年同月を上回った。
- 雇用保険資格喪失者数(一般)のうち、事業主都合離職者は前年同月比128.6%(9人)増加した。

有効求人倍率の推移(新規学卒を除きパートタイムを含む常用)



年月	R5年 1月	2月	3月	4月	5月	6月	7月	8月	9月	10月	11月	12月	R6年 1月
岩見沢	1.29	1.17	1.08	0.97	0.97	1.03	1.12	1.17	1.17	1.19	1.15	1.15	1.12
北海道	1.11	1.08	1.05	0.97	0.95	0.97	1.00	1.01	1.01	1.02	1.04	1.04	1.00
全国	1.29	1.27	1.22	1.13	1.10	1.12	1.15	1.17	1.18	1.19	1.20	1.23	1.21

* 新規学卒を除き、常用的パートを含む原数値

* 有効求人倍率は、有効求人数÷有効求職者数で、求職者1人あたりの求人数を表す。

1 職業紹介状況（新規学卒を除きパートを含む常用）

	6年1月	5年1月	前年同月比 (%)	5年度累計	4年度累計	年度対比 (%)
① 新規求職者数	346	311	11.3	3,187	3,290	▲3.1
うち雇用保険受給者	95	82	15.9	870	931	▲6.6
② 月間有効求職者数	1,570	1,513	3.8	※ 1,667	※ 1,660	0.4
うち雇用保険受給者	533	530	0.6	※ 578	※ 579	▲0.2
③ 就職件数	58	67	▲13.4	833	959	▲13.1
うち雇用保険受給者	10	20	▲50.0	210	268	▲21.6
うち管外就職	14	12	16.7	193	205	▲5.9
うち道外就職	2	2	0.0	42	33	27.3
④ 新規求人数	635	650	▲2.3	6,337	7,446	▲14.9
⑤ 月間有効求人数	1,753	1,952	▲10.2	※ 1,832	※ 2,171	▲15.6
⑥ 充足数	51	59	▲13.6	727	893	▲18.6
倍率						
新規求人倍率 (④÷①)	1.84倍	2.09倍	▲0.25P	1.99倍	2.26倍	▲0.27P
有効求人倍率 (⑤÷②)	1.12倍	1.29倍	▲0.17P	1.10倍	1.31倍	▲0.21P

(注) ※は月平均の数値、Pはポイントを表す。

(注) 新規求職者数、月間有効求職者数、就職件数、充足数はハローワーク利用登録者及びオンライン登録者の合計。

2 産業別新規求人状況（新規学卒を除きパートを含む常用）

	6年1月	5年1月	前年同月比 (%)	5年度累計	4年度累計	年度対比 (%)
AB 農林漁業 (01～04)	13	20	▲35.0	69	97	▲28.9
C 鉱業 (05)	1	2	▲50.0	14	23	▲39.1
D 建設業 (06～08)	124	149	▲16.8	984	1,322	▲25.6
E 製造業 (09～32)	66	83	▲20.5	676	870	▲22.3
09 食料品製造業	30	39	▲23.1	320	461	▲30.6
12 木材・木製品製造業	1	4	▲75.0	11	22	▲50.0
F 電気・ガス・熱供給・水道業 (33～36)	0	1	▲100.0	4	6	▲33.3
G 情報通信業 (37～41)	0	0	-	9	3	200.0
H 運輸業、郵便業 (42～49)	32	53	▲39.6	553	505	9.5
I 卸売業・小売業 (50～61)	53	65	▲18.5	723	865	▲16.4
50～55 卸売業	20	12	66.7	179	217	▲17.5
56～61 小売業	33	53	▲37.7	544	648	▲16.0
J 金融業・保険業 (62～67)	6	15	▲60.0	54	93	▲41.9
K 不動産業、物品賃貸業 (68～70)	0	5	▲100.0	33	21	57.1
L 学術研究、専門・技術サービス (71～74)	8	2	300.0	84	107	▲21.5
M 宿泊業、飲食サービス業 (75～77)	22	26	▲15.4	271	350	▲22.6
75 宿泊業	1	2	▲50.0	60	86	▲30.2
76 飲食店	17	24	▲29.2	189	218	▲13.3
N 生活関連サービス業、娯楽業 (78～80)	13	11	18.2	140	173	▲19.1
O 教育、学習支援 (81・82)	2	0	-	51	28	82.1
P 医療、福祉 (83～85)	198	134	47.8	1,812	2,038	▲11.1
Q 複合サービス業 (86・87)	9	5	80.0	83	57	45.6
R サービス業 (88～96)	68	63	7.9	611	683	▲10.5
92 その他の事業サービス	56	50	12.0	484	532	▲9.0
ST 公務・その他 (97～99)	20	16	25.0	166	205	▲19.0
合 計	635	650	▲2.3	6,337	7,446	▲14.9

3 年齢別新規求職者の状況（新規学卒を除きパートを含む常用）

	6年1月	5年1月	前年同 月比%	5年度 構成比	4年度 構成比	5年 度 累 計	4年 度 累 計	年度対比 (%)	5年度 構成比	4年度 構成比
合 計	346	311	11.3			3,187	3,290	▲3.1		
19歳以下	4	2	100.0	1.2%	0.6%	53	29	82.8	1.7%	0.9%
20～24歳	15	15	0.0	4.3%	4.8%	154	216	▲28.7	4.8%	6.6%
25～29歳	21	21	0.0	6.1%	6.8%	230	255	▲9.8	7.2%	7.8%
30～34歳	20	27	▲25.9	5.8%	8.7%	238	249	▲4.4	7.5%	7.6%
35～39歳	26	30	▲13.3	7.5%	9.6%	240	283	▲15.2	7.5%	8.6%
40～44歳	25	24	4.2	7.2%	7.7%	253	289	▲12.5	7.9%	8.8%
45～49歳	33	29	13.8	9.5%	9.3%	304	349	▲12.9	9.5%	10.6%
50～54歳	41	30	36.7	11.8%	9.6%	327	326	0.3	10.3%	9.9%
55～59歳	46	27	70.4	13.3%	8.7%	330	344	▲4.1	10.4%	10.5%
60～64歳	42	37	13.5	12.1%	11.9%	389	369	5.4	12.2%	11.2%
65歳以上	73	69	5.8	21.1%	22.2%	669	581	15.1	21.0%	17.7%
44歳以下	111	119	▲6.7	32.1%	38.3%	1,168	1,321	▲11.6	36.6%	40.2%
45歳以上	235	192	22.4	67.9%	61.7%	2,019	1,969	2.5	63.4%	59.8%
55歳以上	161	133	21.1	46.5%	42.8%	1,388	1,294	7.3	43.6%	39.3%

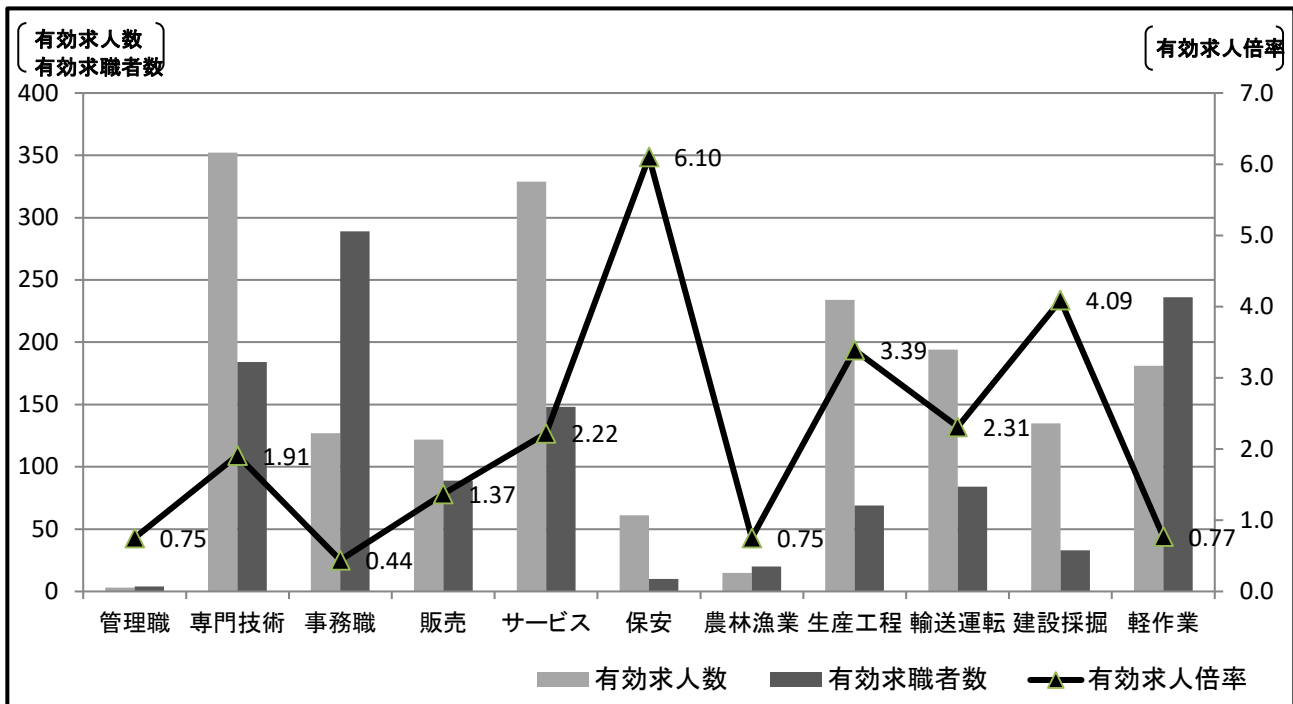
4 態様別新規求職者の状況（新規学卒を除きパートを含む常用）

	年齢階層別	6年1月	5年1月	前年同 月比%	5年度 累計	4年度 累計	年度対比 (%)	5年度 構成比	4年度 構成比
計	計	346	311	11.3	3,187	3,290	▲3.1		
	45歳未満	111	119	▲6.7	1,168	1,321	▲11.6		
	45歳以上	235	192	22.4	2,019	1,969	2.5		
	55歳以上	161	133	21.1	1,388	1,294	7.3		
在職者	計	98	73	34.2	761	813	▲6.4	23.9%	24.7%
	45歳未満	39	34	14.7	348	404	▲13.9	29.8%	30.6%
	45歳以上	59	39	51.3	413	409	1.0	20.5%	20.8%
	55歳以上	31	23	34.8	230	209	10.0	16.6%	16.2%
事業主都合	計	45	54	▲16.7	523	520	0.6	16.4%	15.8%
	45歳未満	7	9	▲22.2	112	97	15.5	9.6%	7.3%
	45歳以上	38	45	▲15.6	411	423	▲2.8	20.4%	21.5%
	55歳以上	29	37	▲21.6	318	338	▲5.9	22.9%	26.1%
自己都合	計	156	140	11.4	1,391	1,439	▲3.3	43.6%	43.7%
	45歳未満	51	59	▲13.6	525	601	▲12.6	44.9%	45.5%
	45歳以上	105	81	29.6	866	838	3.3	42.9%	42.6%
	55歳以上	77	55	40.0	607	549	10.6	43.7%	42.4%
無業者	計	40	36	11.1	409	416	▲1.7	12.8%	12.6%
	45歳未満	14	17	▲17.6	177	208	▲14.9	15.2%	15.7%
	45歳以上	26	19	36.8	232	208	11.5	11.5%	10.6%
	55歳以上	18	10	80.0	146	114	28.1	10.5%	8.8%
その他	計	7	8	▲12.5	103	102	1.0	3.2%	3.1%
	45歳未満	0	0	-	6	11	▲45.5	0.5%	0.8%
	45歳以上	7	8	▲12.5	97	91	6.6	4.8%	4.6%
	55歳以上	6	8	▲25.0	87	84	3.6	6.3%	6.5%

* 無業者：1年以上職業に就いていない者

* その他：定年退職者、自営業者等

5 有効求人・求職職種別状況（新規学卒を除きパートを含む常用）



職業計	管理職	専門技術	事務職	販売	サービス	保安	農林漁業	生産工程	輸送運転	建設採掘	軽作業	
有効求人人数	1,753	3	352	127	122	329	61	15	234	194	135	181
有効求職者数	1,570	4	184	289	89	148	10	20	69	84	33	236
有効求人倍率	1.12	0.75	1.91	0.44	1.37	2.22	6.10	0.75	3.39	2.31	4.09	0.77

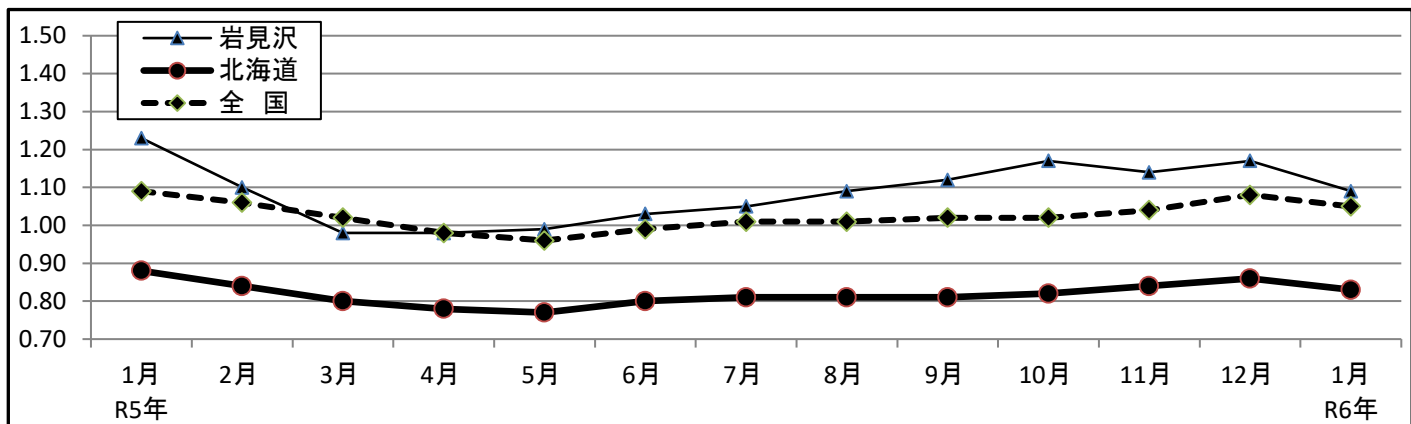
6 雇用形態別求人状況（新規学卒を除きパートを含む常用）

		有効求人人数	新規求人人数	充足数	充足率(%、P)
常用(パート含む)計		1,753 (▲199)	635 (▲15)	51 (▲8)	8.0 (▲1.1)
①正社員求人		997 (▲120)	341 (▲54)	22 (▲17)	6.5 (▲3.4)
②パート求人		531 (▲19)	220 (36)	25 (15)	11.4 (6.0)
③契約社員等正社員以外の求人		225 (▲60)	74 (3)	4 (▲6)	5.4 (▲8.7)
④派遣求人		0 (0)	0 (0)	0 (0)	- (-)
構成比	①正社員求人	56.9 (▲0.3)	53.7 (▲7.1)		
	②パート求人	30.3 (2.1)	34.6 (6.3)		
	③契約社員等正社員以外の求人	12.8 (▲1.8)	11.7 (0.7)		
	④派遣求人	0.0 (0.0)	0.0 (0.0)		

(注)1()内は前年同月比。

2.③契約社員等正社員以外の求人とは、契約社員、準社員、嘱託等のパートを除く正社員・正職員でないものを計上。

7 正社員の有効求人倍率の推移



年月	R5年												R6年
	1月	2月	3月	4月	5月	6月	7月	8月	9月	10月	11月	12月	1月
岩見沢	1.23	1.10	0.98	0.98	0.99	1.03	1.05	1.09	1.12	1.17	1.14	1.17	1.09
北海道	0.88	0.84	0.80	0.78	0.77	0.80	0.81	0.81	0.81	0.82	0.84	0.86	0.83
全国	1.09	1.06	1.02	0.98	0.96	0.99	1.01	1.01	1.02	1.02	1.04	1.08	1.05

(注)正社員有効求人倍率＝正社員有効求人人数/常用フルタイム有効求職者数。なお、常用フルタイム有効求職者にはフルタイムの派遣労働者や契約社員を希望する者も含まれるため、厳密な意味での正社員有効求人倍率より低い値となる。

8 職業紹介状況の推移（新規学卒を除きパートを含む常用）

年度 月	新規求職者数		新規求人数		新規求人数倍率		月間有効求職者数		月間有効求人数		就職件数		有効求人倍率					
	(人)	対前年増減比(%)	(人)	対前年増減比(%)	(倍)	(ポイント)	(人)	対前年増減比(%)	(人)	対前年増減比(%)	(人)	対前年増減比(%)	岩見沢	対前年増減比(ポイント)	全道	対前年増減比(ポイント)	全国	対前年増減比(ポイント)
27年	5,611	▲9.1	7,360	1.8	1.31	0.14	*2,024	▲8.6	*1,672	1.6	2,079	3.1	0.83	0.09	0.96	0.10	1.11	0.11
28年	5,250	▲6.4	8,616	17.1	1.64	0.33	*1,893	▲6.5	*1,967	17.6	1,783	▲14.2	1.04	0.21	1.04	0.08	1.25	0.14
29年	4,854	▲7.5	8,887	3.1	1.83	0.19	*1,756	▲7.2	*2,101	6.8	1,691	▲5.2	1.20	0.16	1.11	0.07	1.39	0.14
30年	4,486	▲7.6	8,400	▲5.5	1.87	0.04	*1,649	▲6.1	*1,983	▲5.6	1,459	▲13.7	1.20	0.00	1.17	0.06	1.47	0.08
31年	4,445	▲0.9	8,479	0.9	1.91	0.04	*1,630	▲1.2	*2,015	1.6	1,528	4.7	1.24	0.04	1.20	0.03	1.42	▲0.05
32年	4,016	▲9.7	7,837	▲7.6	1.95	0.04	*1,645	0.9	*1,842	▲8.6	1,162	▲24.0	1.12	▲0.12	0.96	▲0.24	1.01	▲0.41
3年	4,201	4.6	8,623	10.0	2.05	0.10	*1,700	3.3	*2,025	9.9	1,238	6.5	1.19	0.07	0.98	0.02	1.05	0.04
4	571	18.5	794	34.8	1.39	0.17	1,925	11.5	2,034	12.4	133	8.1	1.06	0.01	0.91	▲0.06	0.95	▲0.18
5	292	3.5	671	6.5	2.30	0.07	1,863	16.9	2,055	19.2	112	45.5	1.10	0.02	0.93	0.00	0.94	▲0.08
6	325	▲0.6	688	18.2	2.12	0.34	1,768	10.9	2,009	17.0	104	▲8.8	1.14	0.06	0.96	0.03	0.97	0.00
7	303	▲2.3	768	10.2	2.53	0.28	1,634	7.7	2,007	9.5	88	7.3	1.23	0.02	0.99	0.04	1.02	0.05
8	302	3.8	691	10.2	2.29	0.14	1,660	7.3	2,027	12.1	86	11.7	1.22	0.05	0.97	0.03	1.03	0.08
9	273	▲10.8	651	▲1.7	2.38	0.22	1,633	2.3	2,026	5.3	92	17.9	1.24	0.04	0.98	0.03	1.05	0.10
10	335	3.7	781	0.0	2.33	▲0.09	1,658	▲0.6	2,045	1.0	91	▲18.8	1.23	0.02	1.00	0.03	1.06	0.09
11	342	8.6	679	8.3	1.99	0.00	1,677	▲0.4	2,013	4.3	98	38.0	1.20	0.05	1.02	0.03	1.10	0.10
12	270	11.6	576	6.9	2.13	▲0.10	1,612	0.0	1,958	7.9	93	45.3	1.21	0.08	1.02	0.03	1.14	0.11
1	337	▲5.1	692	3.9	2.05	0.17	1,564	▲6.1	1,885	5.2	72	16.1	1.21	0.13	1.00	0.05	1.14	0.10
2	339	9.4	760	19.1	2.24	0.18	1,596	▲6.1	1,997	12.3	95	4.4	1.25	0.20	1.02	0.08	1.14	0.10
3	512	8.2	872	9.1	1.70	0.01	1,808	▲1.3	2,238	14.8	174	▲17.5	1.24	0.18	1.03	0.07	1.13	0.11
4年	4,151	▲1.2	8,821	2.3	2.13	0.08	*1,664	▲2.1	*2,124	4.9	1,230	▲0.6	1.28	0.09	1.09	0.11	1.19	0.14
4	534	▲6.5	769	▲3.1	1.44	0.05	1,907	▲0.9	2,180	7.2	142	6.8	1.14	0.08	1.00	0.09	1.06	0.11
5	341	16.8	730	8.8	2.14	▲0.16	1,830	▲1.8	2,155	4.9	105	▲6.3	1.18	0.08	1.00	0.07	1.06	0.12
6	331	1.8	834	21.2	2.52	0.40	1,782	0.8	2,222	10.6	110	5.8	1.25	0.11	1.04	0.08	1.09	0.12
7	334	10.2	711	▲7.4	2.13	▲0.40	1,664	1.8	2,159	7.6	99	12.5	1.30	0.07	1.10	0.11	1.15	0.13
8	288	▲4.6	750	8.5	2.60	0.31	1,633	▲1.6	2,189	8.0	87	1.2	1.34	0.12	1.12	0.15	1.18	0.15
9	290	6.2	838	28.7	2.89	0.51	1,615	▲1.1	2,224	9.8	97	5.4	1.38	0.14	1.16	0.18	1.20	0.15
10	306	▲8.7	789	1.0	2.58	0.25	1,579	▲4.8	2,304	12.7	100	9.9	1.46	0.23	1.16	0.16	1.23	0.17
11	306	▲10.5	771	13.5	2.52	0.53	1,569	▲6.4	2,271	12.8	87	▲11.2	1.45	0.25	1.19	0.17	1.27	0.17
12	249	▲7.8	604	4.9	2.43	0.30	1,507	▲6.5	2,051	4.7	65	▲30.1	1.36	0.15	1.17	0.15	1.31	0.17
1	311	▲7.7	650	▲6.1	2.09	0.04	1,513	▲3.3	1,952	3.6	67	▲6.9	1.29	0.08	1.11	0.11	1.29	0.15
2	338	▲0.3	635	▲16.4	1.88	▲0.36	1,575	▲1.3	1,844	▲7.7	85	▲10.5	1.17	▲0.08	1.08	0.06	1.27	0.13
3	523	2.1	740	▲15.1	1.41	▲0.29	1,794	▲0.8	1,940	▲13.3	186	6.9	1.08	▲0.16	1.05	0.02	1.22	0.09
5年	3,187		6,337		1.99		*1,667		*1,832		833		1.10		1.00		1.17	.
4	478	▲10.5	635	▲17.4	1.33	▲0.11	1,837	▲3.7	1,783	▲18.2	125	▲12.0	0.97	▲0.17	0.97	▲0.03	1.13	0.07
5	384	12.6	647	▲11.4	1.68	▲0.46	1,854	1.3	1,803	▲16.3	94	▲10.5	0.97	▲0.21	0.95	▲0.05	1.10	0.04
6	338	2.1	680	▲18.5	2.01	▲0.51	1,821	2.2	1,877	▲15.5	113	2.7	1.03	▲0.22	0.97	▲0.07	1.12	0.03
7	277	▲17.1	611	▲14.1	2.21	0.08	1,665	0.1	1,867	▲13.5	73	▲26.3	1.12	▲0.18	1.00	▲0.10	1.15	0.00
8	257	▲10.8	673	▲10.3	2.62	0.02	1,619	▲0.9	1,896	▲13.4	79	▲9.2	1.17	▲0.17	1.01	▲0.11	1.17	▲0.01
9	283	▲2.4	638	▲23.9	2.25	▲0.64	1,579	▲2.2	1,850	▲16.8	71	▲26.8	1.17	▲0.21	1.01	▲0.15	1.18	▲0.02
10	293	▲4.2	626	▲20.7	2.14	▲0.44	1,599	1.3	1,901	▲17.5	65	▲35.0	1.19	▲0.27	1.02	▲0.14	1.19	▲0.04
11	299	▲2.3	670	▲13.1	2.24	▲0.28	1,610	2.6	1,849	▲18.6	79	▲9.2	1.15	▲0.30	1.04	▲0.15	1.20	▲0.07
12	232	▲6.8	522	▲13.6	2.25	▲0.18	1,517	0.7	1,742	▲15.1	76	16.9	1.15	▲0.21	1.04	▲0.13	1.23	▲0.08
1	346	11.3	635	▲2.3	1.84	▲0.25	1,570	3.8	1,753	▲10.2	58	▲13.4	1.12	▲0.17	1.00	▲0.11	1.21	▲0.08
2																		
3																		

※ 有効求人倍率は原数値で、*印の数値は年度の平均値

9 障害者の職業紹介状況

	6年1月				5年1月				前年同月比 (%)			
	身 障 害 者	体 障 害 者	知 的 障 害 者	精 神 障 害 者	身 障 害 者	体 障 害 者	知 的 障 害 者	精 神 障 害 者	身 障 害 者	体 障 害 者	知 的 障 害 者	精 神 障 害 者
新規求職申込件数	21	9	2	9	12	1	4	6	75.0	800.0	▲50.0	50.0
紹介件数	21	5	3	10	6	1	2	3	250.0	400.0	50.0	233.3
就職件数	5	2	1	1	5	0	2	3	0.0	-	▲50.0	▲66.7
月末現在登録者数	1,568	602	437	470	1,484	576	428	430	5.7	4.5	2.1	9.3
有効中の者	420	144	76	182	358	111	84	153	17.3	29.7	▲9.5	19.0
就業中の者	857	310	294	221	831	311	278	212	3.1	▲0.3	5.8	4.2
保留中の者	291	148	67	67	295	154	66	65	▲1.4	▲3.9	1.5	3.1

	5年度累計				4年度累計				年度対比 (%)			
	身 障 害 者	体 障 害 者	知 的 障 害 者	精 神 障 害 者	身 障 害 者	体 障 害 者	知 的 障 害 者	精 神 障 害 者	身 障 害 者	体 障 害 者	知 的 障 害 者	精 神 障 害 者
新規求職申込件数	166	49	25	79	154	41	34	76	7.8	19.5	▲26.5	3.9
紹介件数	139	28	27	71	125	28	26	70	11.2	0.0	3.8	1.4
就職件数	71	21	24	23	61	13	16	32	16.4	61.5	50.0	▲28.1
月末現在登録者数	※ 1,542	※ 594	※ 435	※ 458	※ 1,456	※ 571	※ 422	※ 410	5.9	4.0	3.1	11.7
有効中の者	※ 399	※ 134	※ 77	※ 173	※ 341	※ 111	※ 81	※ 134	17.0	20.7	▲4.9	29.1
就業中の者	※ 851	※ 312	※ 290	※ 219	※ 827	※ 310	※ 276	※ 212	2.9	0.6	5.1	3.3
保留中の者	※ 292	※ 148	※ 69	※ 66	※ 288	※ 149	※ 65	※ 64	1.4	▲0.7	6.2	3.1

(注) ※は、月平均の数値

10 新規高等学校卒業者の求職・求人・就職の状況(令和6年3月卒/令和6年1月末現在)

卒業年次	令和6年3月卒			令和5年3月卒			対前年同月比 (%)		
	計	男	女	計	男	女	計	男	女
卒業生数	956	425	531	942	431	511	1.5	▲1.4	3.9
求職者数	124	56	68	161	80	81	▲23.0	▲30.0	▲16.0
求人数	412	/		366	/		12.6	/	
求人倍率	3.32			2.27			1.05P		
就職内定者数	116	53	63	150	71	79	▲22.7	▲25.4	▲20.3
管内	49	21	28	85	41	44	▲42.4	▲48.8	▲36.4
管内	61	28	33	59	27	32	3.4	3.7	3.1
管外	6	4	2	6	3	3	0.0	33.3	▲33.3
就職内定率 (%)	93.5%	94.6%	92.6%	93.2%	88.8%	97.5%	0.3P	5.8P	▲4.9P

(注1) Pはポイント。

(注2) 就職内定者数は、就業地別により区分。

1 1 雇用保険取扱状況

適用関係

		6年1月	5年1月	前年同月比 (%)	5年度累計	4年度累計	年度対比 (%)
適用事業所数		2,056	2,059	▲ 0.1	2,062	2,072	▲ 0.5
被保険者数合計		23,974	24,037	▲ 0.3	※ 24,409	※ 24,717	▲ 1.2
一般	被保険者数	20,737	20,891	▲ 0.7	※ 20,831	※ 21,233	▲ 1.9
	資格取得者数	211	195	8.2	2,866	2,973	▲ 3.6
	資格喪失者数	245	238	2.9	2,633	2,932	▲ 10.2
	うち事業主都合	16	7	128.6	157	166	▲ 5.4
高年齢	被保険者数	2,877	2,778	3.6	※ 2,834	※ 2,708	4.7
	資格取得者数	9	7	28.6	356	300	18.7
	資格喪失者数	56	52	7.7	654	536	22.0
短期特例	被保険者数	360	368	▲ 2.2	※ 744	※ 776	▲ 4.1
	資格取得者数	1	2	▲ 50.0	1,014	1,074	▲ 5.6
	資格喪失者数	88	87	1.1	739	793	▲ 6.8

給付関係

		6年1月	5年1月	前年同月比 (%)	5年度累計	4年度累計	年度対比 (%)
一般	受給資格決定件数	105	83	26.5	990	1,012	▲ 2.2
	受給者実人員	361	359	0.6	※ 397	※ 382	3.9
	支給金額(千円)	51,460	45,352	13.5	491,890	439,668	11.9
高年齢	受給資格決定件数	48	50	▲ 4.0	430	403	6.7
	受給者数	43	50	▲ 14.0	424	406	4.4
	支給金額(千円)	9,059	11,433	▲ 20.8	93,508	88,260	5.9
短期特例	受給資格決定件数	158	167	▲ 5.4	754	834	▲ 9.6
	受給者数	345	370	▲ 6.8	773	906	▲ 14.7
	支給金額(千円)	71,521	76,590	▲ 6.6	158,115	182,817	▲ 13.5
受給者合計		749	779	▲ 3.9	-	-	-
支給金額合計(千円)		132,040	133,374	▲ 1.0	743,512	710,744	4.6

(注)※は月平均