

主要業務指標

ハローワーク岩見沢

令和6年6月28日発行
(令和6年5月内容分)

【発行:岩見沢公共職業安定所 電話0126-22-3450】

概要 (新規学卒を除きパートタイムを含む常用)

令和6年5月の有効求人倍率は0.96倍で、前年同月を0.01ポイント下回り、2ヶ月ぶりに前年同月を下回った。

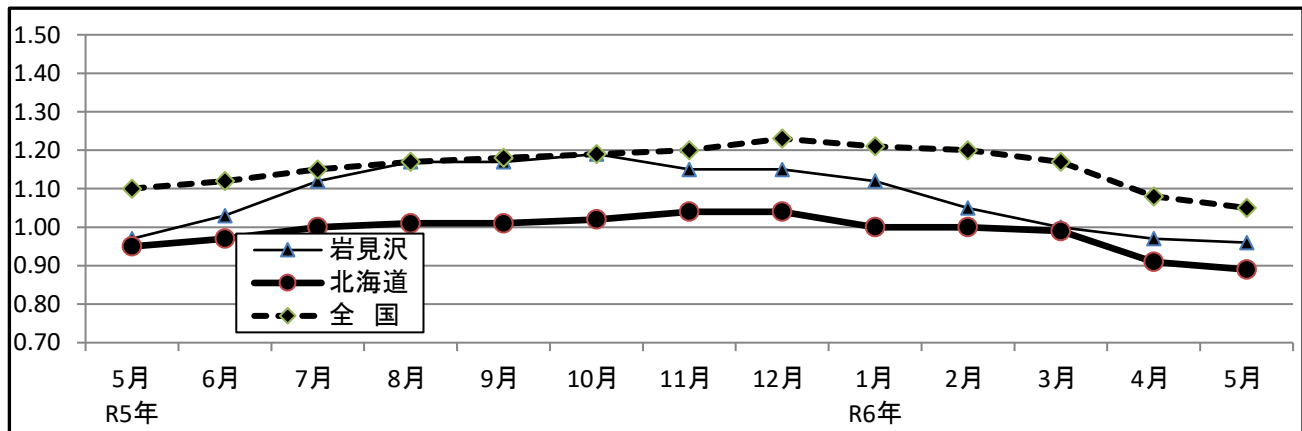
求人

- 新規求人数は前年同月比1.7%(11人)減少し、2ヶ月ぶりに前年同月を下回った。
- 月間有効求人数は前年同月比2.1%(37人)増加し、2ヶ月連続で前年同月を上回った。
- 前年同月に比べ、新規求人増加の主な産業は、「建設業」の49人(65.3%)増、また、減少した主な産業は、「運輸業、郵便業」の20人(22.2%)減、「卸売業・小売業」の12人(14.6%)減などとなっている。

求職

- 新規求職者数は前年同月比12.0%(46人)減少し、2ヶ月ぶりに前年同月を下回った。
- 月間有効求職者数は前年同月比2.9%(54人)増加し、2ヶ月連続で前年同月を上回った。
- 雇用保険資格喪失者数(一般)のうち、事業主都合離職者は前年同月比316.7%(19人)増加した。

有効求人倍率の推移(新規学卒を除きパートタイムを含む常用)



年月	R5年 5月	6月	7月	8月	9月	10月	11月	12月	R6年 1月	2月	3月	4月	5月
岩見沢	0.97	1.03	1.12	1.17	1.17	1.19	1.15	1.15	1.12	1.05	1.00	0.97	0.96
北海道	0.95	0.97	1.00	1.01	1.01	1.02	1.04	1.04	1.00	1.00	0.99	0.91	0.89
全国	1.10	1.12	1.15	1.17	1.18	1.19	1.20	1.23	1.21	1.20	1.17	1.08	1.05

* 新規学卒を除き、常用的パートを含む原数値

* 有効求人倍率は、有効求人数÷有効求職者数で、求職者1人あたりの求人数を表す。

1 職業紹介状況（新規学卒を除きパートを含む常用）

	6年5月	5年5月	前年同月比 (%)	6年度累計	5年度累計	年度対比 (%)
① 新規求職者数	338	384	▲12.0	905	862	5.0
うち雇用保険受給者	95	96	▲1.0	281	236	19.1
② 月間有効求職者数	1,908	1,854	2.9	※ 1,920	※ 1,846	4.0
うち雇用保険受給者	616	628	▲1.9	※ 602	※ 617	▲2.4
③ 就職件数	106	94	12.8	245	219	11.9
うち雇用保険受給者	27	19	42.1	48	46	4.3
うち管外就職	19	21	▲9.5	48	45	6.7
うち道外就職	3	6	▲50.0	7	12	▲41.7
④ 新規求人数	636	647	▲1.7	1,375	1,282	7.3
⑤ 月間有効求人数	1,840	1,803	2.1	※ 1,854	※ 1,793	3.4
⑥ 充足数	97	75	29.3	218	184	18.5
倍率						
新規求人倍率 (④÷①)	1.88倍	1.68倍	0.20P	1.52倍	1.49倍	0.03P
有効求人倍率 (⑤÷②)	0.96倍	0.97倍	▲0.01P	0.97倍	0.97倍	0.00P

(注) ※は月平均の数値、Pはポイントを表す。

(注) 新規求職者数、月間有効求職者数、就職件数、充足数はハローワーク利用登録者及びオンライン登録者の合計。

2 産業別新規求人状況（新規学卒を除きパートを含む常用）

	6年5月	5年5月	前年同月比 (%)	6年度累計	5年度累計	年度対比 (%)
AB 農林漁業 (01~04)	3	3	0.0	16	21	▲23.8
C 鉱業 (05)	0	0	-	1	0	-
D 建設業 (06~08)	124	75	65.3	238	216	10.2
E 製造業 (09~32)	64	77	▲16.9	150	158	▲5.1
09 食料品製造業	31	37	▲16.2	81	80	1.3
12 木材・木製品製造業	0	0	-	3	3	0.0
F 電気・ガス・熱供給・水道業 (33~36)	0	0	-	0	0	-
G 情報通信業 (37~41)	0	0	-	0	1	▲100.0
H 運輸業、郵便業 (42~49)	70	90	(▲22.2)	146	133	(9.8)
I 卸売業・小売業 (50~61)	70	82	(▲14.6)	206	131	(57.3)
50~55 卸売業	19	8	(137.5)	41	29	(41.4)
56~61 小売業	51	74	(▲31.1)	165	102	(61.8)
J 金融業・保険業 (62~67)	8	4	100.0	15	16	▲6.3
K 不動産業、物品賃貸業 (68~70)	4	3	33.3	5	4	25.0
L 学術研究、専門・技術サービス (71~74)	9	9	0.0	17	11	54.5
M 宿泊業、飲食サービス業 (75~77)	34	29	17.2	51	60	▲15.0
75 宿泊業	9	6	50.0	9	19	▲52.6
76 飲食店	18	22	▲18.2	35	40	▲12.5
N 生活関連サービス業、娯楽業 (78~80)	16	20	▲20.0	30	32	▲6.3
O 教育、学習支援 (81・82)	5	4	25.0	8	5	60.0
P 医療、福祉 (83~85)	160	183	(▲12.6)	333	335	(▲0.6)
Q 複合サービス業 (86・87)	10	3	233.3	14	8	75.0
R サービス業 (88~96)	45	51	(▲11.8)	113	119	(▲5.0)
92 その他の事業サービス	34	44	(▲22.7)	89	90	(▲1.1)
ST 公務・その他 (97~99)	14	14	0.0	32	32	0.0
合計	636	647	▲1.7	1,375	1,282	7.3

(注) 令和6年4月以降については令和5年7月改定の「日本標準産業分類」に基づく区分、令和6年3月以前については平成25年10月改定の「日本標準産業分類」に基づく区分。

前年同月比については、産業分類改定による影響のある産業について () で示している。

3 年齢別新規求職者の状況（新規学卒を除きパートを含む常用）

	6年5月	5年5月	前年同 月比%	6年度 構成比	5年度 構成比	6年 度 累 計	5年 度 累 計	年度対比 (%)	6年度 構成比	5年度 構成比
合 計	338	384	▲12.0			905	862	5.0		
19歳以下	1	5	▲80.0	0.3%	1.3%	12	10	20.0	1.3%	1.2%
20～24歳	15	21	▲28.6	4.4%	5.5%	44	38	15.8	4.9%	4.4%
25～29歳	19	25	▲24.0	5.6%	6.5%	61	54	13.0	6.7%	6.3%
30～34歳	24	36	▲33.3	7.1%	9.4%	52	59	▲11.9	5.7%	6.8%
35～39歳	19	20	▲5.0	5.6%	5.2%	59	51	15.7	6.5%	5.9%
40～44歳	30	21	42.9	8.9%	5.5%	70	60	16.7	7.7%	7.0%
45～49歳	38	37	2.7	11.2%	9.6%	87	89	▲2.2	9.6%	10.3%
50～54歳	30	38	▲21.1	8.9%	9.9%	82	67	22.4	9.1%	7.8%
55～59歳	38	34	11.8	11.2%	8.9%	84	75	12.0	9.3%	8.7%
60～64歳	53	61	▲13.1	15.7%	15.9%	129	120	7.5	14.3%	13.9%
65歳以上	71	86	▲17.4	21.0%	22.4%	225	239	▲5.9	24.9%	27.7%
44歳以下	108	128	▲15.6	32.0%	33.3%	298	272	9.6	32.9%	31.6%
45歳以上	230	256	▲10.2	68.0%	66.7%	607	590	2.9	67.1%	68.4%
55歳以上	162	181	▲10.5	47.9%	47.1%	438	434	0.9	48.4%	50.3%

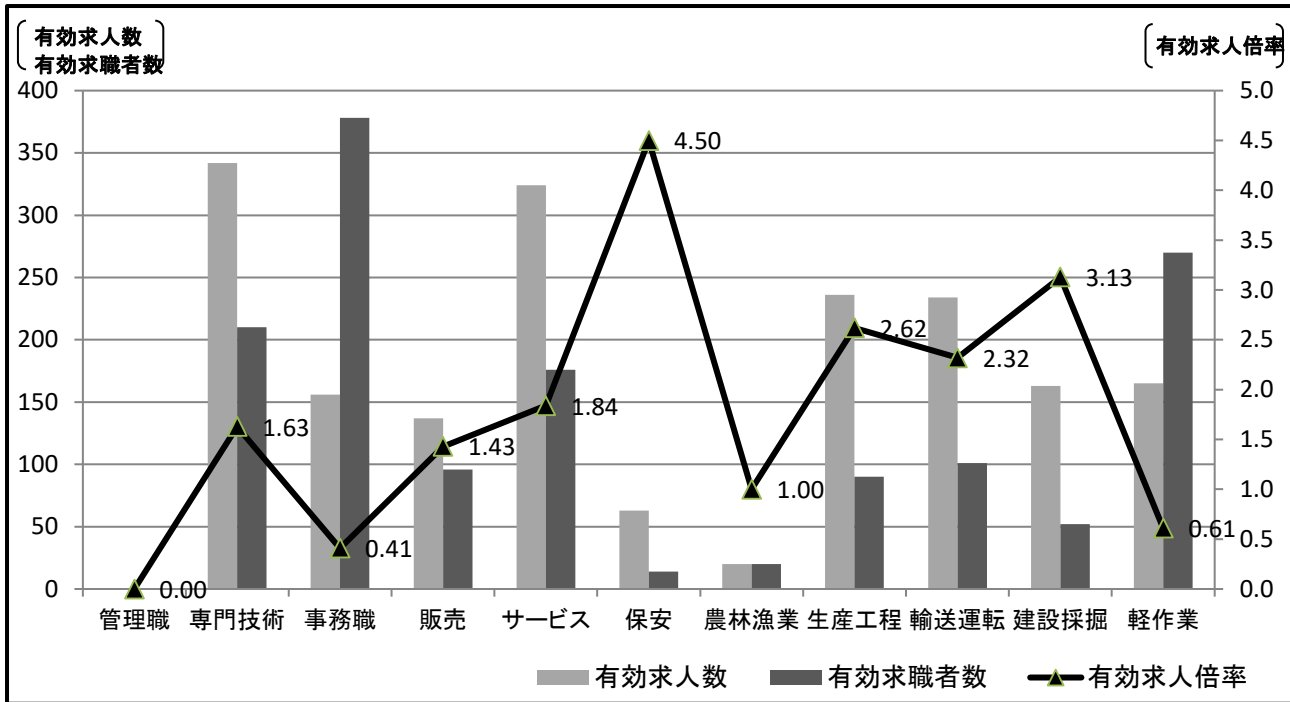
4 態様別新規求職者の状況（新規学卒を除きパートを含む常用）

	年齢階層別	6年5月	5年5月	前年同 月比%	6年度 累計	5年度 累計	年度対比 (%)	6年度 構成比	5年度 構成比
計	計	338	384	▲12.0	905	862	5.0		
	45歳未満	108	128	▲15.6	298	272	9.6		
	45歳以上	230	256	▲10.2	607	590	2.9		
	55歳以上	162	181	▲10.5	438	434	0.9		
在職者	計	92	77	19.5	155	149	4.0	17.1%	17.3%
	45歳未満	42	38	10.5	66	72	▲8.3	22.1%	26.5%
	45歳以上	50	39	28.2	89	77	15.6	14.7%	13.1%
	55歳以上	28	26	7.7	46	46	0.0	10.5%	10.6%
事業主都合	計	61	64	▲4.7	249	185	34.6	27.5%	21.5%
	45歳未満	8	13	▲38.5	33	29	13.8	11.1%	10.7%
	45歳以上	53	51	3.9	216	156	38.5	35.6%	26.4%
	55歳以上	46	44	4.5	174	132	31.8	39.7%	30.4%
自己都合	計	137	167	▲18.0	357	379	▲5.8	39.4%	44.0%
	45歳未満	44	58	▲24.1	139	128	8.6	46.6%	47.1%
	45歳以上	93	109	▲14.7	218	251	▲13.1	35.9%	42.5%
	55歳以上	63	74	▲14.9	152	177	▲14.1	34.7%	40.8%
無業者	計	37	59	▲37.3	106	100	6.0	11.7%	11.6%
	45歳未満	12	18	▲33.3	56	41	36.6	18.8%	15.1%
	45歳以上	25	41	▲39.0	50	59	▲15.3	8.2%	10.0%
	55歳以上	17	24	▲29.2	34	35	▲2.9	7.8%	8.1%
その他	計	11	17	▲35.3	38	49	▲22.4	4.2%	5.7%
	45歳未満	2	1	100.0	4	2	100.0	1.3%	0.7%
	45歳以上	9	16	▲43.8	34	47	▲27.7	5.6%	8.0%
	55歳以上	8	13	▲38.5	32	44	▲27.3	7.3%	10.1%

* 無業者：1年以上職業に就いていない者

* その他：定年退職者、自営業者等

5 有効求人・求職職種別状況（新規学卒を除きパートを含む常用）



職業計	管理職	専門技術	事務職	販売	サービス	保安	農林漁業	生産工程	輸送運転	建設採掘	軽作業	
有効求人人数	1,840	0	342	156	137	324	63	20	236	234	163	165
有効求職者数	1,908	0	210	378	96	176	20	20	90	101	52	270
有効求人倍率	0.96	0.00	1.63	0.41	1.43	1.84	4.50	1.00	2.62	2.32	3.13	0.61

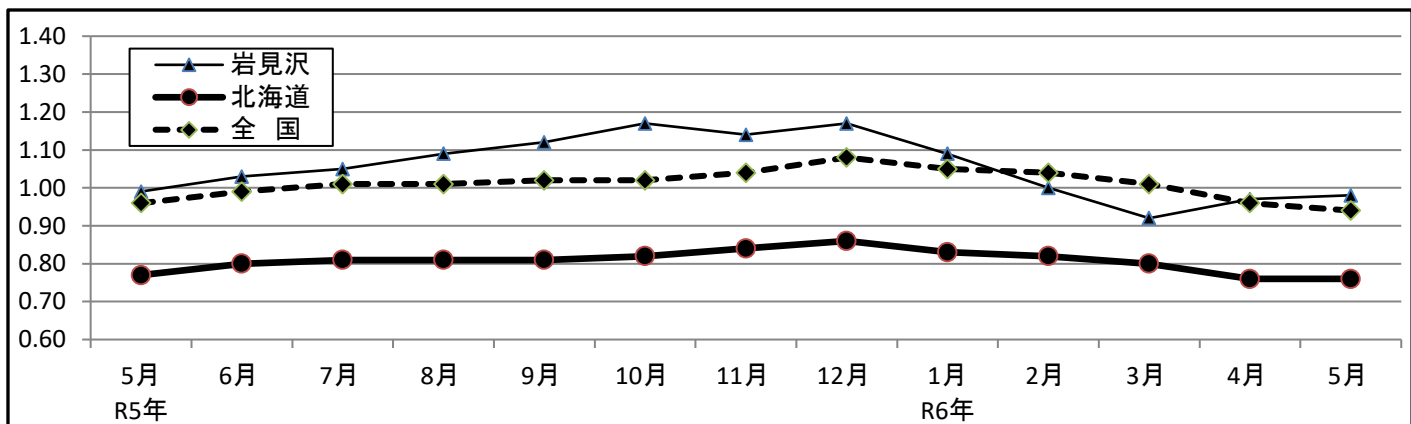
6 雇用形態別求人状況（新規学卒を除きパートを含む常用）

		有効求人人数	新規求人人数	充足数	充足率(%、P)
常用(パート含む)計		1,840 (37)	636 (▲ 11)	97 (22)	15.3 (3.7)
①正社員求人		1,064 (30)	349 (▲ 1)	42 (15)	12.0 (4.3)
②パート求人		538 (▲ 2)	201 (▲ 4)	47 (9)	23.4 (4.9)
③契約社員等正社員以外の求人		236 (9)	84 (▲ 8)	8 (▲ 2)	9.5 (▲ 1.4)
④派遣求人		2 (0)	2 (2)	0 (0)	0.0 (-)
構成比	①正社員求人	57.8 (0.5)	54.9 (0.8)		
	②パート求人	29.2 (▲ 0.7)	31.6 (▲ 0.1)		
	③契約社員等正社員以外の求人	12.8 (0.2)	13.2 (▲ 1.0)		
	④派遣求人	0.1 (▲ 0.0)	0.3 (0.3)		

(注)1()内は前年同月比。

2.③契約社員等正社員以外の求人とは、契約社員、準社員、嘱託等のパートを除く正社員・正職員でないものを計上。

7 正社員の有効求人倍率の推移



年月	R5年					R6年							
	5月	6月	7月	8月	9月	10月	11月	12月	1月	2月	3月	4月	5月
岩見沢	0.99	1.03	1.05	1.09	1.12	1.17	1.14	1.17	1.09	1.00	0.92	0.97	0.98
北海道	0.77	0.80	0.81	0.81	0.81	0.82	0.84	0.86	0.83	0.82	0.80	0.76	0.76
全国	0.96	0.99	1.01	1.01	1.02	1.02	1.04	1.08	1.05	1.04	1.01	0.96	0.94

(注)正社員有効求人倍率＝正社員有効求人人数/常用フルタイム有効求職者数。なお、常用フルタイム有効求職者にはフルタイムの派遣労働者や契約社員を希望する者も含まれるため、厳密な意味での正社員有効求人倍率より低い値となる。

8 職業紹介状況の推移（新規学卒を除きパートを含む常用）

年度 月	新規求職者数		新規求人数		新規求人数倍率		月間有効求職者数		月間有効求人数		就職件数		有効求人倍率					
	(人)	対前年増減比(%)	(人)	対前年増減比(%)	(倍)	(ポイント)	(人)	対前年増減比(%)	(人)	対前年増減比(%)	(人)	対前年増減比(%)	岩見沢	対前年増減比(ポイント)	全道	対前年増減比(ポイント)	全国	対前年増減比(ポイント)
28年	5,250	▲6.4	8,616	17.1	1.64	0.33	*1,893	▲6.5	*1,967	17.6	1,783	▲14.2	1.04	0.21	1.04	0.08	1.25	0.14
29年	4,854	▲7.5	8,887	3.1	1.83	0.19	*1,756	▲7.2	*2,101	6.8	1,691	▲5.2	1.20	0.16	1.11	0.07	1.39	0.14
30年	4,486	▲7.6	8,400	▲5.5	1.87	0.04	*1,649	▲6.1	*1,983	▲5.6	1,459	▲13.7	1.20	0.00	1.17	0.06	1.47	0.08
31年	4,445	▲0.9	8,479	0.9	1.91	0.04	*1,630	▲1.2	*2,015	1.6	1,528	4.7	1.24	0.04	1.20	0.03	1.42	▲0.05
32年	4,016	▲9.7	7,837	▲7.6	1.95	0.04	*1,645	0.9	*1,842	▲8.6	1,162	▲24.0	1.12	▲0.12	0.96	▲0.24	1.01	▲0.41
33年	4,201	4.6	8,623	10.0	2.05	0.10	*1,700	3.3	*2,025	9.9	1,238	6.5	1.19	0.07	0.98	0.02	1.05	0.04
4年	4,151	▲1.2	8,821	2.3	2.13	0.08	*1,664	▲2.1	*2,124	4.9	1,230	▲0.6	1.28	0.09	1.09	0.11	1.19	0.14
4	534	▲6.5	769	▲3.1	1.44	0.05	1,907	▲0.9	2,180	7.2	142	6.8	1.14	0.08	1.00	0.09	1.06	0.11
5	341	16.8	730	8.8	2.14	▲0.16	1,830	▲1.8	2,155	4.9	105	▲6.3	1.18	0.08	1.00	0.07	1.06	0.12
6	331	1.8	834	21.2	2.52	0.40	1,782	0.8	2,222	10.6	110	5.8	1.25	0.11	1.04	0.08	1.09	0.12
7	334	10.2	711	▲7.4	2.13	▲0.40	1,664	1.8	2,159	7.6	99	12.5	1.30	0.07	1.10	0.11	1.15	0.13
8	288	▲4.6	750	8.5	2.60	0.31	1,633	▲1.6	2,189	8.0	87	1.2	1.34	0.12	1.12	0.15	1.18	0.15
9	290	6.2	838	28.7	2.89	0.51	1,615	▲1.1	2,224	9.8	97	5.4	1.38	0.14	1.16	0.18	1.20	0.15
10	306	▲8.7	789	1.0	2.58	0.25	1,579	▲4.8	2,304	12.7	100	9.9	1.46	0.23	1.16	0.16	1.23	0.17
11	306	▲10.5	771	13.5	2.52	0.53	1,569	▲6.4	2,271	12.8	87	▲11.2	1.45	0.25	1.19	0.17	1.27	0.17
12	249	▲7.8	604	4.9	2.43	0.30	1,507	▲6.5	2,051	4.7	65	▲30.1	1.36	0.15	1.17	0.15	1.31	0.17
1	311	▲7.7	650	▲6.1	2.09	0.04	1,513	▲3.3	1,952	3.6	67	▲6.9	1.29	0.08	1.11	0.11	1.29	0.15
2	338	▲0.3	635	▲16.4	1.88	▲0.36	1,575	▲1.3	1,844	▲7.7	85	▲10.5	1.17	▲0.08	1.08	0.06	1.27	0.13
3	523	2.1	740	▲15.1	1.41	▲0.29	1,794	▲0.8	1,940	▲13.3	186	6.9	1.08	▲0.16	1.05	0.02	1.22	0.09
5年	3,970	▲4.4	7,601	▲13.8	1.91	▲0.22	*1,674	0.6	*1,819	▲14.4	1,089	▲11.5	1.09	▲0.19	1.00	▲0.09	1.17	▲0.02
4	478	▲10.5	635	▲17.4	1.33	▲0.11	1,837	▲3.7	1,783	▲18.2	125	▲12.0	0.97	▲0.17	0.97	▲0.03	1.13	0.07
5	384	12.6	647	▲11.4	1.68	▲0.46	1,854	1.3	1,803	▲16.3	94	▲10.5	0.97	▲0.21	0.95	▲0.05	1.10	0.04
6	338	2.1	680	▲18.5	2.01	▲0.51	1,821	2.2	1,877	▲15.5	113	2.7	1.03	▲0.22	0.97	▲0.07	1.12	0.03
7	277	▲17.1	611	▲14.1	2.21	0.08	1,665	0.1	1,867	▲13.5	73	▲26.3	1.12	▲0.18	1.00	▲0.10	1.15	0.00
8	257	▲10.8	673	▲10.3	2.62	0.02	1,619	▲0.9	1,896	▲13.4	79	▲9.2	1.17	▲0.17	1.01	▲0.11	1.17	▲0.01
9	283	▲2.4	638	▲23.9	2.25	▲0.64	1,579	▲2.2	1,850	▲16.8	71	▲26.8	1.17	▲0.21	1.01	▲0.15	1.18	▲0.02
10	293	▲4.2	626	▲20.7	2.14	▲0.44	1,599	1.3	1,901	▲17.5	65	▲35.0	1.19	▲0.27	1.02	▲0.14	1.19	▲0.04
11	299	▲2.3	670	▲13.1	2.24	▲0.28	1,610	2.6	1,849	▲18.6	79	▲9.2	1.15	▲0.30	1.04	▲0.15	1.20	▲0.07
12	232	▲6.8	522	▲13.6	2.25	▲0.18	1,517	0.7	1,742	▲15.1	76	16.9	1.15	▲0.21	1.04	▲0.13	1.23	▲0.08
1	346	11.3	635	▲2.3	1.84	▲0.25	1,570	3.8	1,753	▲10.2	58	▲13.4	1.12	▲0.17	1.00	▲0.11	1.21	▲0.08
2	337	▲0.3	627	▲1.3	1.86	▲0.02	1,626	3.2	1,710	▲7.3	88	3.5	1.05	▲0.12	1.00	▲0.08	1.20	▲0.07
3	446	▲14.7	637	▲13.9	1.43	0.02	1,790	▲0.2	1,793	▲7.6	168	▲9.7	1.00	▲0.08	0.99	▲0.06	1.17	▲0.05
6年	905		1,375		1.52		*1,920		*1,854		245		0.97		0.90		1.07	
4	567	18.6	739	16.4	1.30	▲0.03	1,931	5.1	1,867	4.7	139	11.2	0.97	0.00	0.91	▲0.06	1.08	▲0.05
5	338	▲12.0	636	▲1.7	1.88	0.20	1,908	2.9	1,840	2.1	106	12.8	0.96	▲0.01	0.89	▲0.06	1.05	▲0.05
6																		
7																		
8																		
9																		
10																		
11																		
12																		
1																		
2																		
3																		

※ 有効求人倍率は原数値で、*印の数値は年度の平均値

9 障害者の職業紹介状況

	6年5月				5年5月				前年同月比 (%)			
	身 障 害 者	体 障 害 者	知 的 障 害 者	精 神 障 害 者	身 障 害 者	体 障 害 者	知 的 障 害 者	精 神 障 害 者	身 障 害 者	体 障 害 者	知 的 障 害 者	精 神 障 害 者
新規求職申込件数	15	2	6	7	21	5	4	9	▲28.6	▲60.0	50.0	▲22.2
紹介件数	27	7	3	17	17	3	5	7	58.8	133.3	▲40.0	142.9
就職件数	16	3	2	10	12	3	3	5	33.3	0.0	▲33.3	100.0
月末現在登録者数	1,599	609	444	487	1,524	587	433	450	4.9	3.7	2.5	8.2
有効中の者	443	149	89	190	382	126	78	165	16.0	18.3	14.1	15.2
就業中の者	867	313	288	231	848	313	285	219	2.2	0.0	1.1	5.5
保留中の者	289	147	67	66	294	148	70	66	▲1.7	▲0.7	▲4.3	0.0

	6年度累計				5年度累計				年度対比 (%)			
	身 障 害 者	体 障 害 者	知 的 障 害 者	精 神 障 害 者	身 障 害 者	体 障 害 者	知 的 障 害 者	精 神 障 害 者	身 障 害 者	体 障 害 者	知 的 障 害 者	精 神 障 害 者
新規求職申込件数	54	10	20	24	44	15	7	18	22.7	▲33.3	185.7	33.3
紹介件数	67	14	9	44	32	7	7	16	109.4	100.0	28.6	175.0
就職件数	33	5	5	19	21	7	7	6	57.1	▲28.6	▲28.6	216.7
月末現在登録者数	※ 1,597	※ 610	※ 443	※ 486	※ 1,519	※ 587	※ 431	※ 448	5.1	3.9	2.8	8.5
有効中の者	※ 445	※ 150	※ 89	※ 192	※ 381	※ 125	※ 79	※ 165	16.8	20.0	12.7	16.4
就業中の者	※ 863	※ 313	※ 288	※ 228	※ 845	※ 315	※ 282	※ 218	2.1	▲0.6	2.1	4.6
保留中の者	※ 289	※ 147	※ 67	※ 67	※ 293	※ 148	※ 70	※ 66	▲1.4	▲0.7	▲4.3	1.5

(注) ※は、月平均の数値

10 新規高等学校卒業者の求職・求人・就職の状況(令和6年3月卒/令和5年3月末現在)

卒業年次	令和6年3月卒			令和5年3月卒			対前年同月比 (%)		
	計	男	女	計	男	女	計	男	女
卒業生数	950	422	528	941	430	511	1.0	▲1.9	3.3
求職者数	124	57	67	157	76	81	▲21.0	▲25.0	▲17.3
求人数	415	/		366	/		13.4	/	
求人倍率	3.35			2.33			1.02P		
就職内定者数	121	55	66	156	75	81	▲22.4	▲26.7	▲18.5
管内	53	23	30	89	43	46	▲40.4	▲46.5	▲34.8
管内	62	28	34	61	29	32	1.6	▲3.4	6.3
管外	6	4	2	6	3	3	0.0	33.3	▲33.3
就職内定率 (%)	97.6%	96.5%	98.5%	99.4%	98.7%	100.0%	▲1.8P	▲2.2P	▲1.5P

(注1) Pはポイント。

(注2) 就職内定者数は、就業地別により区分。

1 1 雇用保険取扱状況

適用関係

		6年5月	5年5月	前年同月比 (%)	6年度累計	5年度累計	年度対比 (%)
適用事業所数		2,070	2,068	0.1	2,064	2,066	▲ 0.1
被保険者数合計		24,196	24,254	▲ 0.2	※ 24,007	※ 24,103	▲ 0.4
一般	被保険者数	20,690	20,839	▲ 0.7	※ 20,656	※ 20,832	▲ 0.8
	資格取得者数	387	344	12.5	1,085	1,017	6.7
	資格喪失者数	294	240	22.5	1,066	864	23.4
	うち事業主都合	25	6	316.7	62	38	63.2
高年齢	被保険者数	2,851	2,727	4.5	※ 2,838	※ 2,730	4.0
	資格取得者数	50	37	35.1	100	86	16.3
	資格喪失者数	66	53	24.5	241	249	▲ 3.2
短期特例	被保険者数	655	688	▲ 4.8	※ 513	※ 541	▲ 5.2
	資格取得者数	305	317	▲ 3.8	629	649	▲ 3.1
	資格喪失者数	7	8	▲ 12.5	60	62	▲ 3.2

給付関係

		6年5月	5年5月	前年同月比 (%)	6年度累計	5年度累計	年度対比 (%)
一般	受給資格決定件数	124	113	9.7	330	273	20.9
	受給者実人員	415	413	0.5	※ 380	※ 381	▲ 0.3
	支給金額(千円)	51,415	51,684	▲ 0.5	90,299	89,626	0.8
高年齢	受給資格決定件数	46	64	▲ 28.1	157	178	▲ 11.8
	受給者数	89	102	▲ 12.7	149	178	▲ 16.3
	支給金額(千円)	20,131	23,005	▲ 12.5	33,412	40,509	▲ 17.5
短期特例	受給資格決定件数	8	11	▲ 27.3	78	69	13.0
	受給者数	29	24	20.8	172	184	▲ 6.5
	支給金額(千円)	5,056	4,011	26.1	37,729	39,681	▲ 4.9
受給者合計		533	539	▲ 1.1	-	-	-
支給金額合計(千円)		76,602	78,699	▲ 2.7	161,440	169,816	▲ 4.9

(注)※は月平均