



岩見沢公共職業安定所発表
令和 5 年 1 月 16 日

担 当	岩見沢公共職業安定所
	所 長 中川 美枝
	統括職業指導官 渡部 達人
	電話 0126 (22) 3450

令和 4 年 障害者雇用状況の集計結果

(令和 4 年 6 月 1 日現在)

厚生労働省では、障害者の雇用の促進等に関する法律に基づき、身体障害者、知的障害者、精神障害者（以下「障害者」という。）の雇用義務がある事業主等から、毎年 6 月 1 日現在における障害者の雇用状況について公共職業安定所への報告を求めています。

岩見沢公共職業安定所管内の令和 4 年 6 月 1 日現在における雇用状況に関する集計結果は以下のとおりです。

I 概 要

法定雇用率適用区分	法定雇用率	実雇用率			法定雇用率達成割合			法定雇用率達成企業等の数
		岩見沢所	北海道	全 国	岩見沢所	北海道	全 国	岩見沢所
民間企業	% 2.3	% 2.74	% 2.44	% 2.25	% 67.2	% 51.3	% 48.3	企業 45 / 67
地方公共団体	% 2.6	% 2.50	% 2.50	% 2.67	% 85.7	% 68.5	% 76.5	機関 6 / 7
	% 2.5	% 1.99	% 2.33	% 2.27	% 0.0	% 16.7	% 61.1	機関 0 / 1

◎ 集計結果のポイント

【 民間企業（43.5人以上規模の企業）】（法定雇用率 2.3%）

- 集計企業数は 67 社（対前年比 1.5%、1 社増加）
- 雇用率の算定基礎となる対象労働者数は 7,693.5 人（対前年比 0.5%、41 人増加）
- 雇用されている障害者の数は 210.5 人（対前年比 6.4%、14.5 人減少）
- 実雇用率は 2.74%（対前年比 0.2 ポイント減少）
- 法定雇用率達成企業の割合は 67.2%（対前年比 3.6 ポイント増加）

【 地方公共団体 】（法定雇用率 2. 6%、一定の教育委員会 2. 5%）

- 2. 6%の法定雇用率が適用される機関：
実雇用率は 2. 5 0 %（対前年比 0. 2 5 ポイント増加）
法定雇用率達成機関の割合は 8 5. 7 %（前年比 2 8. 6 ポイント増加）
- 2. 5%の法定雇用率が適用される機関：
実雇用率は 1. 9 9 %（対前年比 0. 6 1 ポイント増加）
法定雇用率達成機関の割合は 0. 0 %（前年同率）

このため、岩見沢公共職業安定所では、

民間企業については、

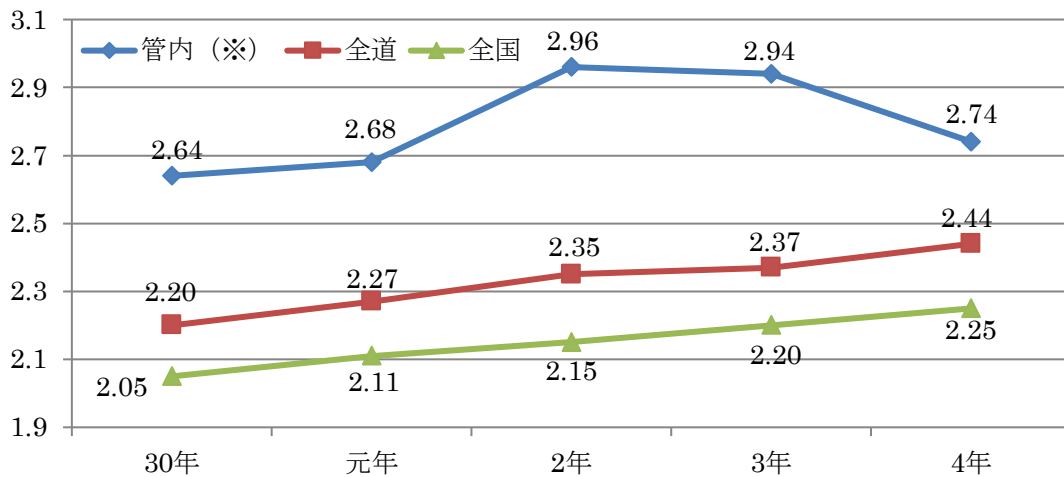
- ◎ 実雇用率が前年を下回っており、雇用障害者数も前年を下回っている。法定雇用率達成企業の割合は前年を上回っているものの、32. 8%の企業が法定雇用率を未達成であることから、今後とも各企業が法定雇用率を達成するよう引き続き指導を実施することとしている。
- ◎ また、上記の法定雇用率達成指導を強化するとともに、障害を持つ求職者の紹介、雇入れに対する助成、福祉施設等関係機関との連携による就労支援の充実、ジョブコーチ等を活用した職場適応・職場定着の促進等により、雇入れの支援に努めていくこととしている。

地方公共団体については、

- ◎ 民間企業に率先垂範して法定雇用率を達成する立場にあることから、未達成の機関等に対する達成指導を継続的に実施することとしている。

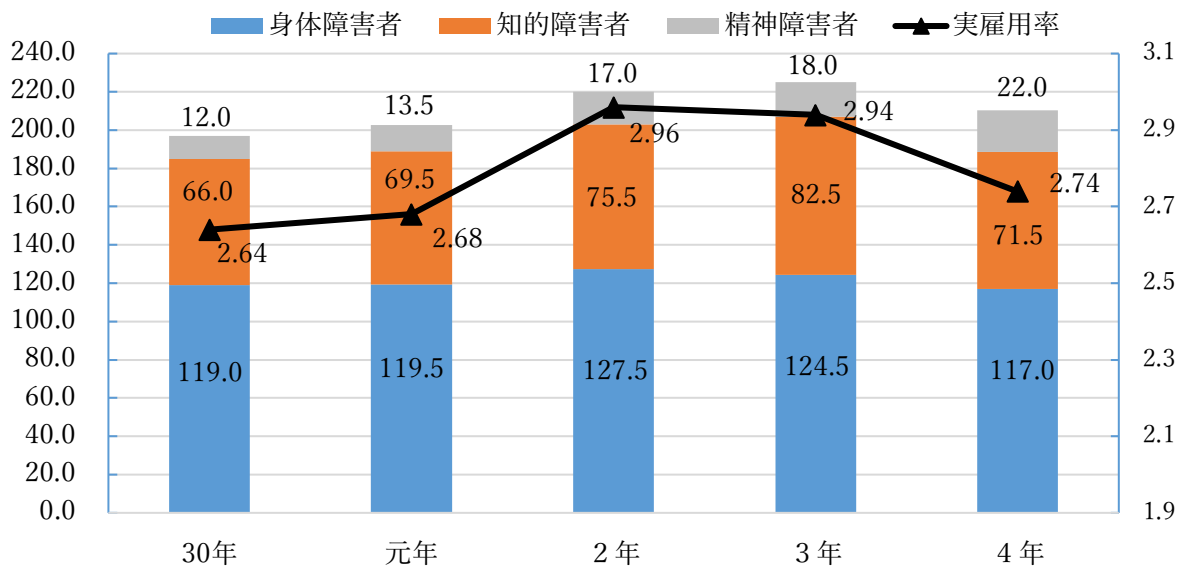
Ⅱ 民間企業における雇用状況

○ 障害者実雇用率の推移



※ 管内は岩見沢市・美唄市・三笠市・南幌町・月形町・浦臼町

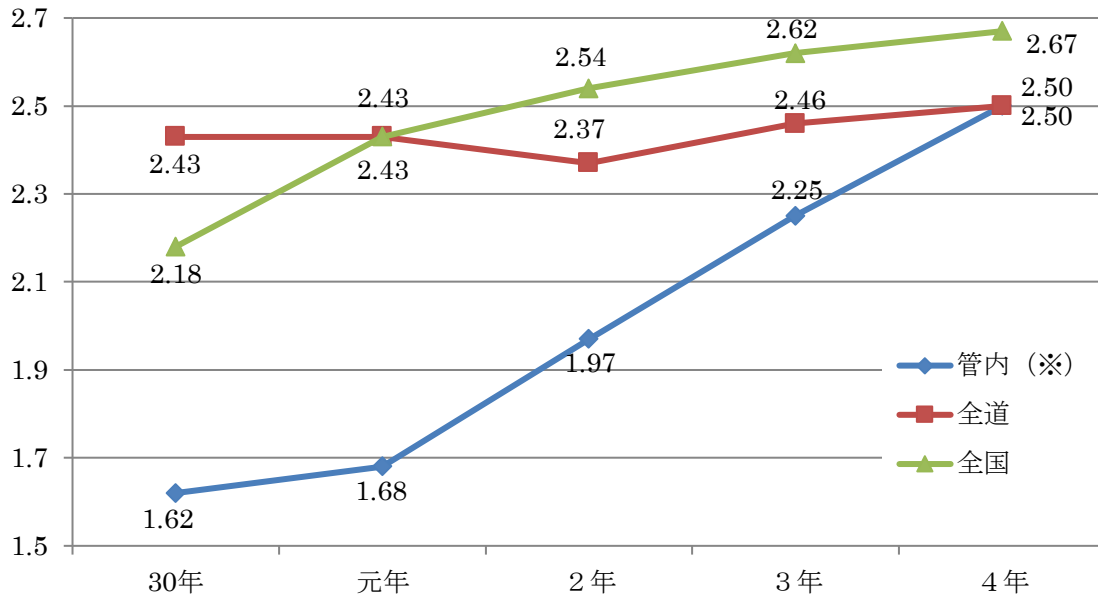
○ 障害種別の雇用障害者数の推移



	平成30年	令和元年	令和2年	令和3年	令和4年
対象労働者数	7,454.5	7,553.0	7,434.0	7,652.5	7,693.5
障害者全数	197.0	202.5	220.0	225.0	210.5
身体障害者	119.0	119.5	127.5	124.5	117.0
知的障害者	66.0	69.5	75.5	82.5	71.5
精神障害者	12.0	13.5	17.0	18.0	22.0

Ⅲ 地方公共団体における在職状況

○ 法定雇用率2.6%が適用される機関の雇用率の推移



※ 管内は岩見沢市・美唄市・三笠市・南幌町・月形町・浦臼町

○ 法定雇用率2.6%が適用される機関の在職状況（障害種別等）

区 分		①	②	③			④	⑤	⑥
		機関数	対象職員数	障害者数					
		機関	人	身体障害者	知的障害者	精神障害者	%	機関	%
岩見沢	4年	7	2,097.0	47.0	2.5	3.0	2.50	6	85.7
	3年	7	2,085.0	44.0	1.0	2.0	2.25	4	57.1
北海道	4年	222	79,252.5	1,720.0	46.0	214.5	2.50	152	68.5
	3年	222	78,468.5	1,706.0	39.0	184.5	2.46	149	67.1
全 国	4年	2,670	2,045,754.0	41,858.0	1,988.5	10,801.0	2.67	2,043	76.5
	3年	2,683	2,030,303.0	41,568.5	1,834.0	9,715.5	2.62	1,952	72.8