



岩見沢公共職業安定所発表  
令和6年1月18日(木)

担 当	岩見沢公共職業安定所
	所長 村上 邦博
	統括職業指導官 渡部 達人
	電話 0126 (22) 3450

## 令和5年 障害者雇用状況の集計結果

(令和5年6月1日現在)

岩見沢公共職業安定所では、このたび、令和5年「障害者雇用状況報告」(令和5年6月1日現在)の集計結果を取りまとめましたので、公表します。

今回の集計結果は、「障害者の雇用の促進等に関する法律」(障害者雇用促進法)に基づき、毎年6月1日現在の身体障害者、知的障害者、精神障害者の雇用状況について、障害者を雇用する義務がある事業主などに報告を求め、それを集計したものです。

岩見沢公共職業安定所管内(※)の集計結果は以下のとおりです。

(※管内：岩見沢市・美唄市・三笠市・南幌町・月形町・浦臼町)

### I 概 要

法定雇用率適用区分	法定雇用率	実雇用率			法定雇用率達成割合			法定雇用率達成企業等の数
		岩見沢所	北海道	全国	岩見沢所	北海道	全国	岩見沢所
民間企業	% 2.3	% 2.64	% 2.58	% 2.33	% 65.7	% 53.1	% 50.1	企業 44 / 67
地方公共団体	% 2.6	% 2.53	% 2.56	% 2.74	% 66.7	% 70.7	% 79.0	機関 4 / 6
	% 2.5	% 2.59	% 2.39	% 2.34	% 100.0	% 50.0	% 67.4	機関 1 / 1

#### ◎ 集計結果のポイント

##### 【 民間企業(報告対象は43.5人以上の企業) 】(法定雇用率2.3%)

- 集計企業数は67社(前年と同数)
- 雇用率の算定基礎となる対象労働者数は7,698.5人(対前年比0.1%、5人増加)
- 雇用されている障害者の数は203.0人(対前年比3.6%、7.5人減少)
- 実雇用率は2.64%(対前年比0.1ポイント減少)
- 法定雇用率達成企業の割合は65.7%(対前年比1.5ポイント減少)

**【 地方公共団体 】（法定雇用率 2.6%、一定の教育委員会 2.5%）**

- 2.6%の法定雇用率が適用される機関：  
実雇用率は **2.53%**（対前年比 0.03 ポイント増加）  
法定雇用率達成機関の割合は **66.7%**（前年比 19.0 ポイント減少）
- 2.5%の法定雇用率が適用される機関：  
実雇用率は **2.59%**（対前年比 0.60 ポイント増加）  
法定雇用率達成機関の割合は **100.0%**（前年は 0%）

**岩見沢公共職業安定所では、**

**民間企業については、**

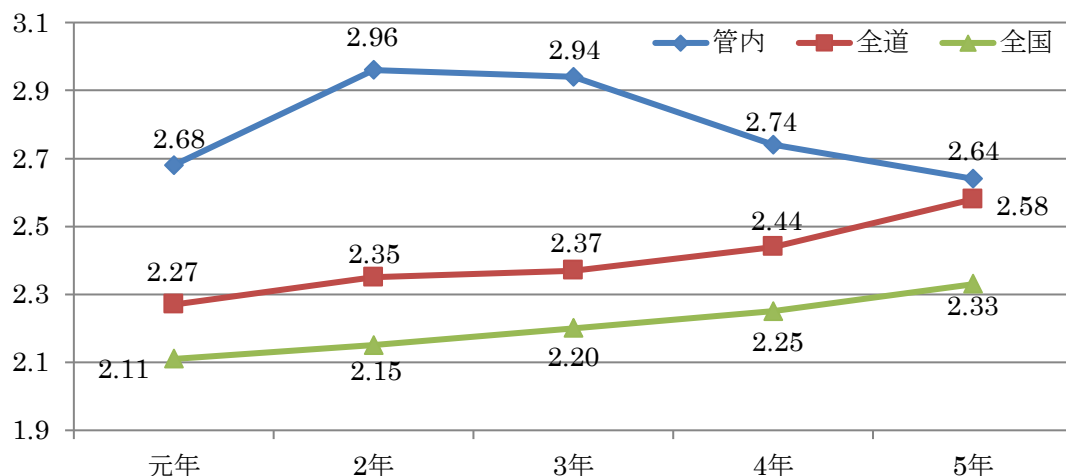
- ◎ 実雇用率は前年を下回っており、雇用されている障害者数も前年を下回っている。法定雇用率達成企業の割合も前年を下回っている。管内の 34.3%の企業が法定雇用率未達成であることから、今後とも各企業が法定雇用率を達成するよう引き続き指導を実施することとしている。
- ◎ また、障害を持つ求職者の紹介、雇入れに対する助成、福祉施設等関係機関との連携による就労支援の充実、ジョブコーチ等を活用した職場適応・職場定着の促進等により、雇入れの支援に努めていくこととしている。

**地方公共団体については、**

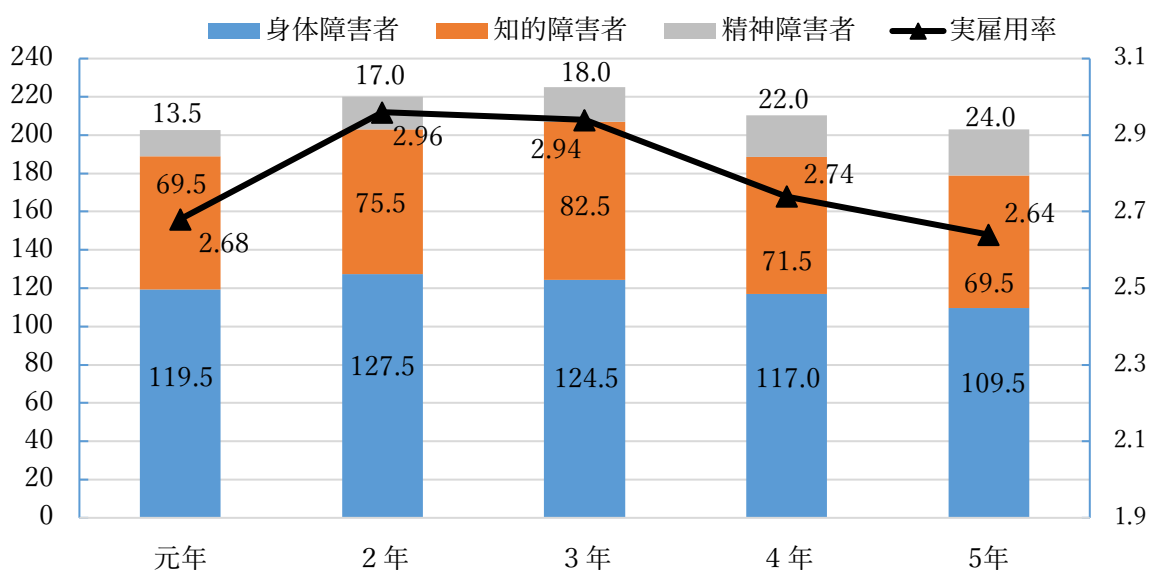
- ◎ 民間企業に率先垂範して法定雇用率を達成する立場にあることから、未達成の機関等に対する達成指導を継続的に実施することとしている。

## Ⅱ 民間企業における雇用状況

### ○ 障害者実雇用率の推移



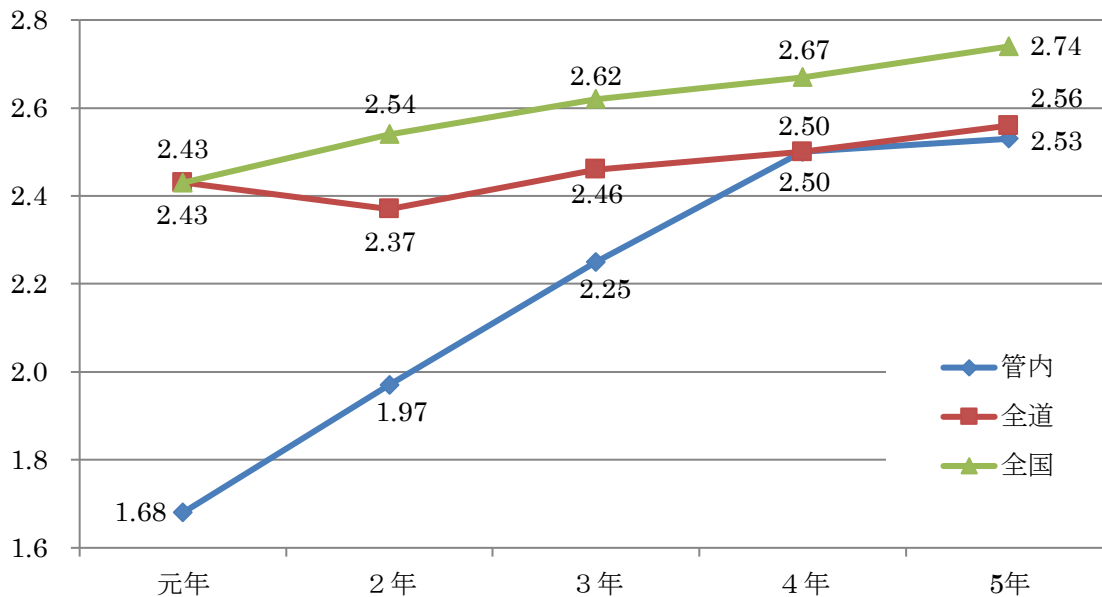
### ○ 障害種別の雇用障害者数の推移



	令和元年	令和2年	令和3年	令和4年	令和5年
対象労働者数	7,553.0	7,434.0	7,652.5	7,693.5	7,698.5
雇用障害者計	202.5	220.0	225.0	210.5	203.0
身体障害者	119.5	127.5	124.5	117.0	109.5
知的障害者	69.5	75.5	82.5	71.5	69.5
精神障害者	13.5	17.0	18.0	22.0	24.0

### Ⅲ 地方公共団体における在職状況

#### ○ 法定雇用率 2.6%が適用される機関の雇用率の推移



#### ○ 法定雇用率 2.6%が適用される機関の在職状況

	機関数	対象職員数	障害者数				実雇用率
			身体障害者	知的障害者	精神障害者	障害者計	
			人	人	人	人	
令和5年	6	2,072.5	46.0	3.5	3.0	52.5	2.53
令和4年	7	2,097.0	47.0	2.5	3.0	52.5	2.50
令和3年	7	2,085.0	44.0	1.0	2.0	47.0	2.25
令和2年	7	2,081.0	37.0	1.0	3.0	41.0	1.97
令和元年	7	1,782.0	26.0	0.0	4.0	30.0	1.68

#### 【お知らせ】 障害者の法定雇用率が段階的に引き上げられます。

障害者の法定雇用率は、障害者雇用促進法に基づき、労働者の総数に対する障害者である労働者の割合を基準とし、少なくとも5年毎に見直すことになっています。

		令和5年度	令和6年4月	令和8年7月
民間企業		2.3% (43.5人以上)	2.5% (40.0人以上)	2.7% (37.5人以上)
地方公共団体	都道府県知事部局、都道府県機関、市町村長部局及び下記以外の市町村の教育委員会等	2.6% (38.5人以上)	2.8% (36.0人以上)	3.0% (33.5人以上)
	都道府県の教育委員会及び一定の市町村の教育委員会	2.5% (40.0人以上)	2.7% (37.5人以上)	2.9% (34.5人以上)

※カッコ内は障害者雇用状況の報告義務の対象となる企業等の範囲