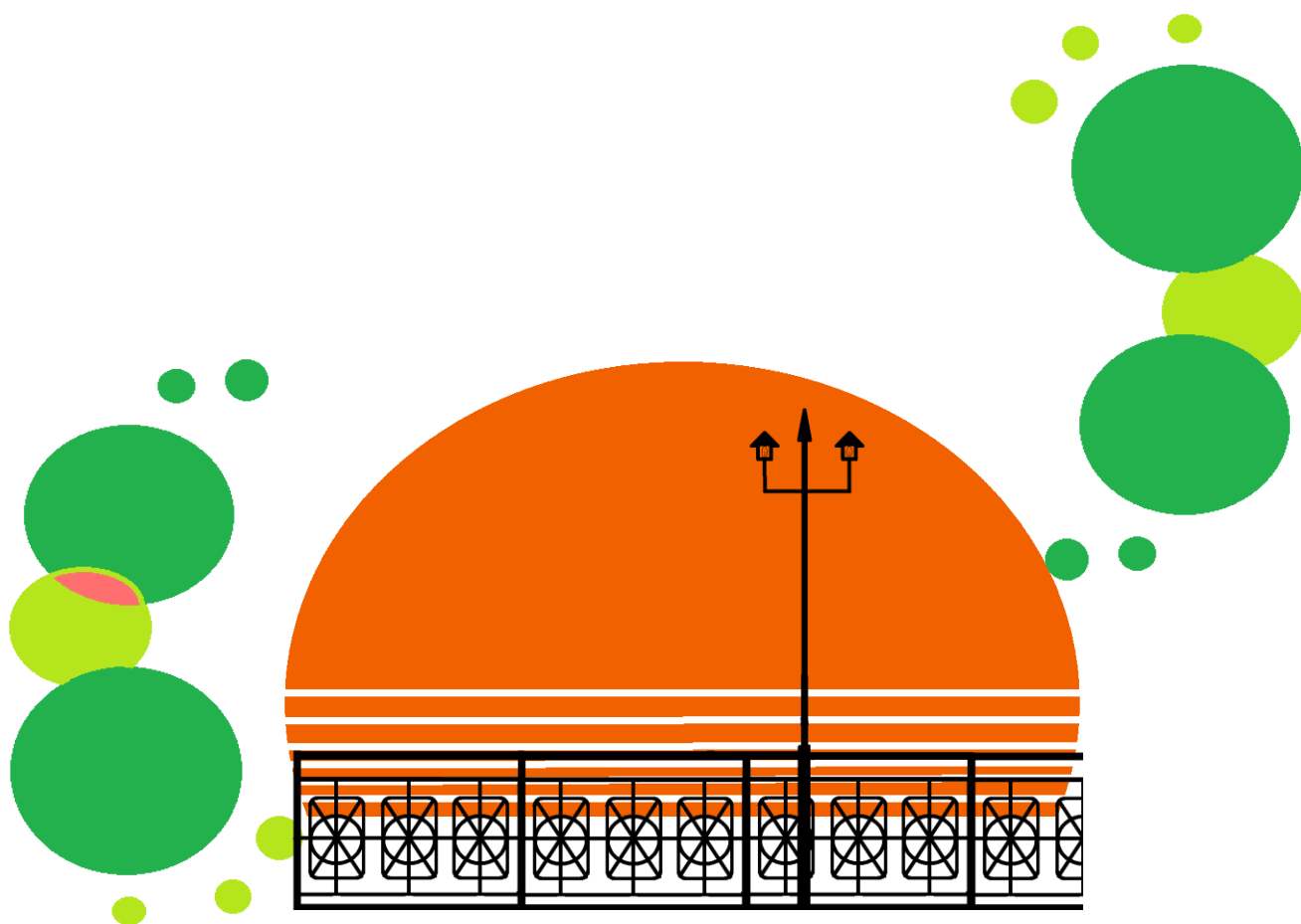


令和5年度

業務概況



ハローワークくしろ

釧路公共職業安定所

本書は、当ハローワーク釧路の沿革をはじめ、管内の概要及び管内における令和5年度の主要業務統計を収録分析したものであります。

日頃、当所をご利用いただいている皆様に、参考資料としてご活用いただければ幸いです。

令和6年9月

釧路公共職業安定所長

竹林 伸治

もくじ

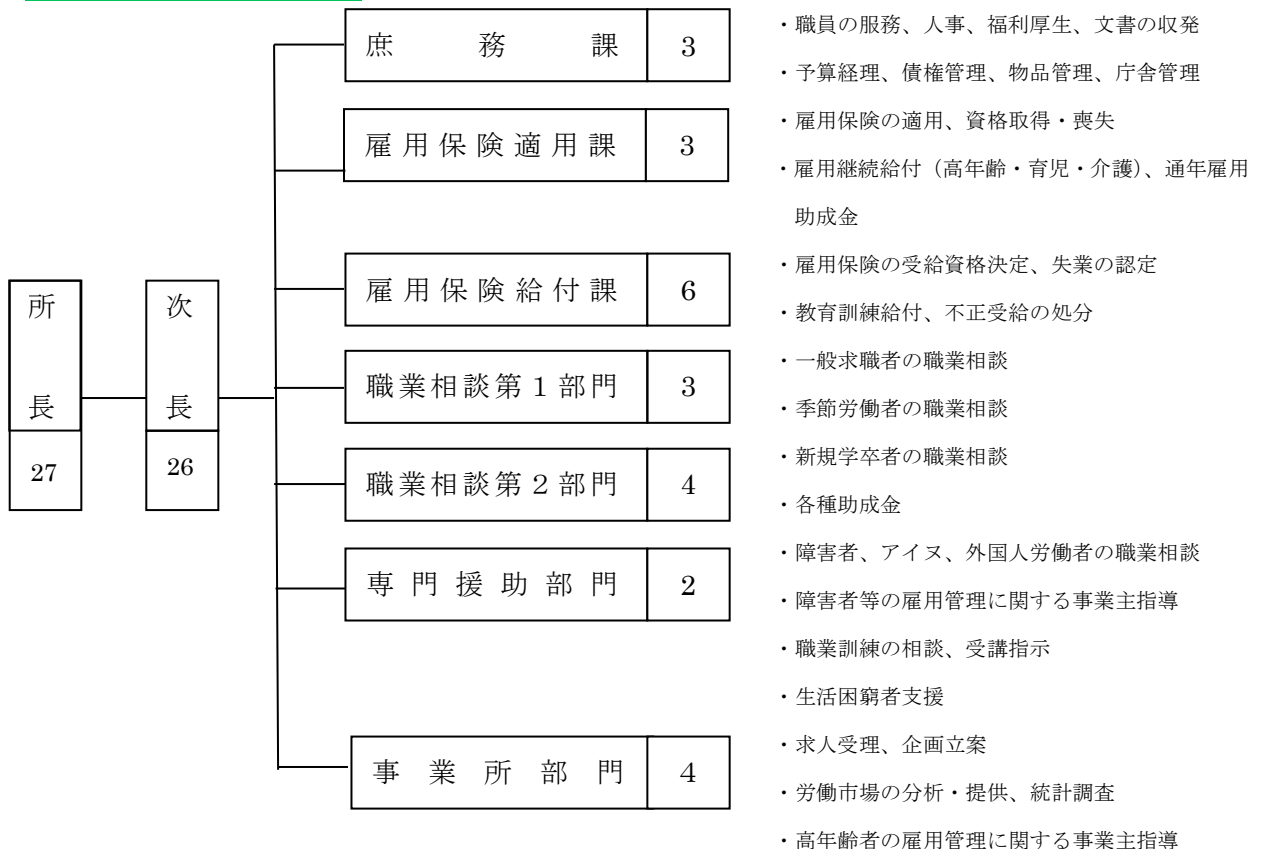
・もくじ	1
・沿革、組織図	2
・管内位置、管内概要	3
・管内面積・人口等	4
産業別事業所数及び従業員数	
・一般職業紹介状況	5
月間有効求職者・求人数、有効求人倍率の推移	
・主要産業別・規模別新規求人受理状況	6
高年齢者雇用状況	
・障害者雇用状況	7
季節労働者の市町村別求職状況	
・新規学卒者の職業紹介状況	8
雇用保険適用状況	
・雇用保険給付状況	9
雇用継続給付状況	
・教育訓練給付状況	10
雇用保険不正受給状況	
雇用安定事業等給付金支給状況	

沿革

昭和13年 7月	職業紹介法の改正により国営移管、釧路職業紹介所となる。
昭和16年 2月	釧路国民職業指導所と改称。1市3町9村を管轄。
昭和17年12月	大川町90番地に庁舎を新築移転。
昭和19年 3月	釧路国民勤労働員署と改称。
昭和20年10月	釧路勤労署と改称。
昭和22年 4月	釧路公共職業安定所と改称。
昭和38年12月	大川町6番13号に庁舎を新築。
昭和55年 4月	組織改正により3課4部門となる。
平成 6年 2月	富士見3丁目2番3号に庁舎を新築移転。
平成 8年10月	末広町東邦生命ビルに釧路パートバンクを開設。
平成14年 2月	太平洋炭礦等離職者臨時職業相談所を開設。
平成16年 6月	釧路フィッシャーメンズワーフ MOO に釧路パートバンクを移転。 愛称を「ハローワークプラザくしろ」とする。
平成17年10月	釧路市、阿寒町、音別町の合併により1市6町1村を管轄。
平成19年 3月	釧路市高年齢者職業相談室を廃止。
平成23年 4月	「釧路パートバンク」を「ハローワークプラザ釧路」に改称。
平成27年10月	「釧路市就労支援コーナー」を釧路市役所内に開設。

組織図

(令和6年4月1日現在)



管内面積・人口等

項目	市町村別	釧路市	釧路町	厚岸町	浜中町	標茶町	弟子屈町	鶴居村	白糠町	計
面積		1,363.26	252.04	739.12	423.12	1,099.37	774.33	571.80	773.13	5,996.17
人口		160,483	18,879	8,589	5,411	7,179	6,699	2,485	7,234	216,959
世帯数		92,919	9,663	4,266	2,490	3,672	3,784	1,206	3,957	121,957
事業所数		7,775	972	477	262	384	427	122	373	10,792
従業員数		66,727	8,711	3,287	1,953	2,474	2,650	1,061	3,745	90,608

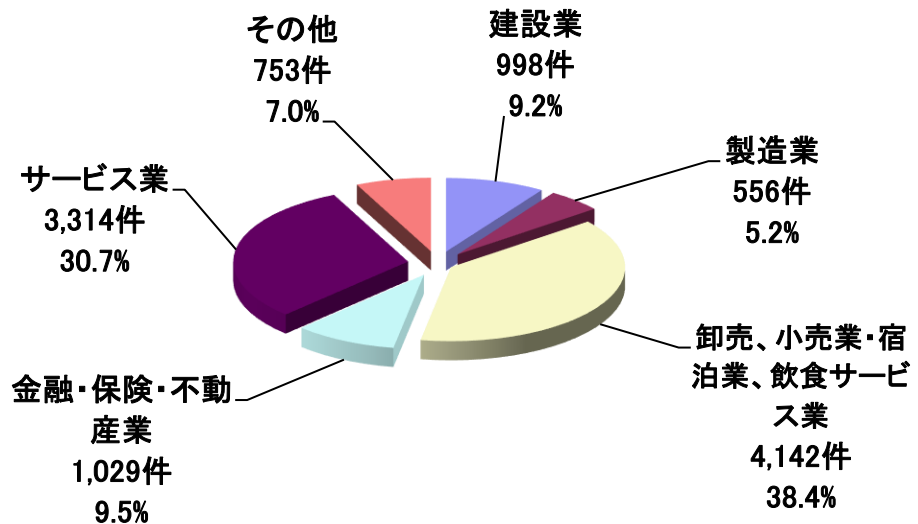
※資料 ①面積:国土交通省国土地理院(令和6年) 単位はkm² 注:釧路町、厚岸町は参考値

②人口、世帯数:住民基本台帳(人口R5.1.1、世帯数R5.1.1)

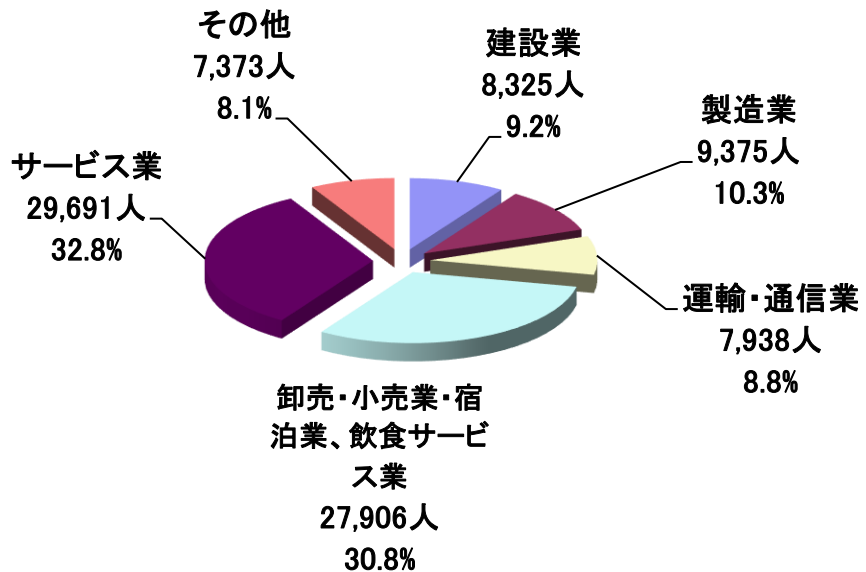
③事業所数、従業員数:総務省「令和3年経済センサス・活動調査」 注:公務を除く

産業別事業所数及び従業員数

事業所数
10,792件



従業員数
90,608人



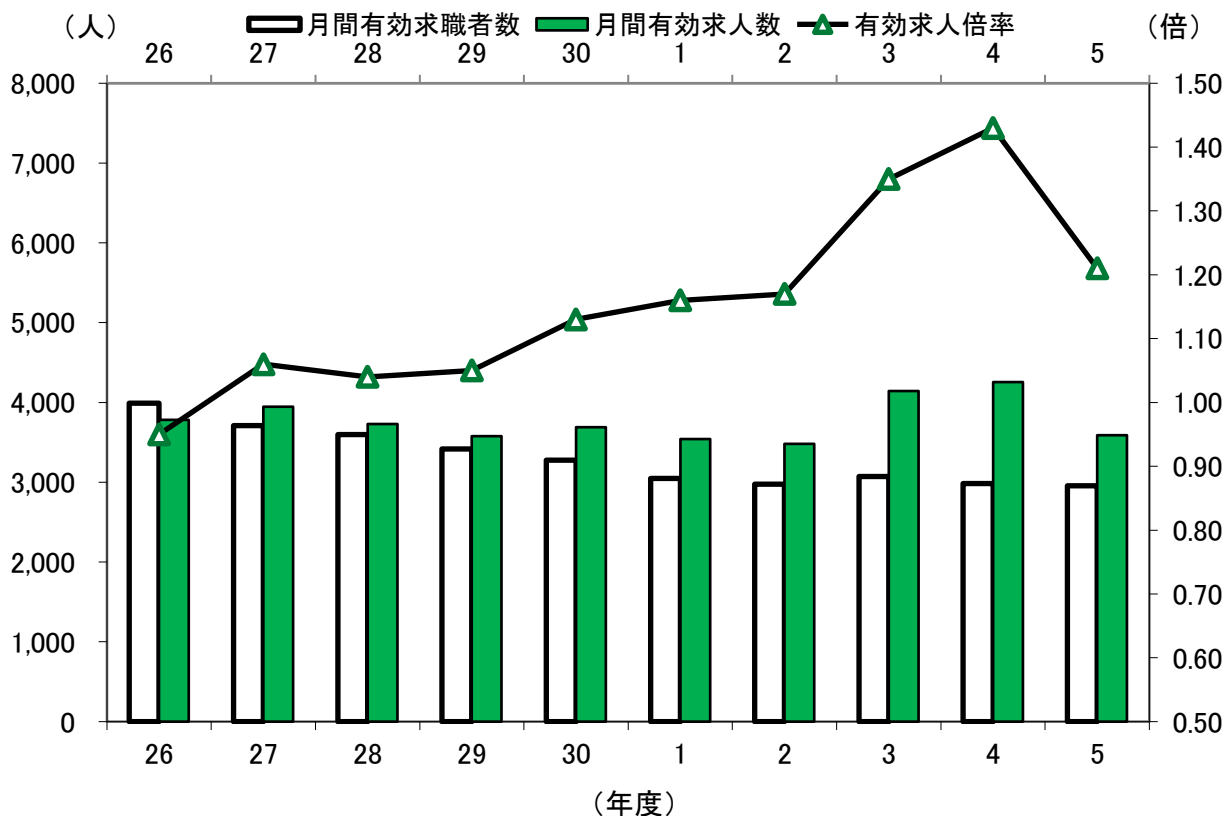
一般職業紹介状況（パートを含む常用）

（単位：件、人、倍、%、ポイント）

項目	令和5年度		令和4年度		増減比(%)、増減差(ポイント)	
		うちパート		うちパート		うちパート
A. 新規求職申込件数	8,570	3,277	8,731	3,361	▲ 1.8	▲ 2.5
B. 月間有効求職者数	2,957	1,147	2,985	1,147	▲ 0.9	0.0
C. 新規求人数	15,252	4,715	17,796	5,417	▲ 14.3	▲ 13.0
D. 月間有効求人数	3,588	1,056	4,255	1,263	▲ 15.7	▲ 16.4
E. 紹介件数	6,185	2,024	6,399	1,892	▲ 3.3	7.0
F. 就職件数	2,466	949	2,610	895	▲ 5.5	6.0
G. 充足数	2,394	938	2,531	885	▲ 5.4	6.0
H. 新規求人倍率【C/A】	1.78	1.44	2.04	1.61	▲ 0.26	▲ 0.17
I. 有効求人倍率【D/B】	1.21	0.92	1.43	1.10	▲ 0.22	▲ 0.18
J. 就職率【F/A】	28.8	29.0	29.9	26.6	▲ 1.1	2.4
K. 充足率【G/C】	15.7	19.9	14.2	16.3	1.5	3.6

（注） B. 月間有効求職者数、D. 月間有効求人数は平均値

月間有効求職者・求人数、有効求人倍率の推移（年度別状況）



主要産業別・規模別新規求人受理状況

(単位:人、%)

項目 \ 年度	令和5年度	令和4年度	増減比(%)
農、林、漁業	221	270	▲ 18.1
建設業	1,839	2,349	▲ 21.7
製造業	1,058	1,350	▲ 21.6
情報通信業	152	191	▲ 20.4
運輸業、郵便業	928	982	▲ 5.5
卸売業、小売業	1,650	1,960	▲ 15.8
宿泊業、飲食サービス業	936	1,179	▲ 20.6
医療、福祉	5,400	5,792	▲ 6.8
サービス業(他に分類されないもの)	1,194	1,490	▲ 19.9
その他	1,874	2,233	▲ 16.1
合計	15,252	17,796	▲ 14.3
29人以下	9,421	11,533	▲ 18.3
30～99人	3,762	4,207	▲ 10.6
100～299人	1,388	1,513	▲ 8.3
300～499人	276	236	16.9
500～999人	224	160	40.0
1,000人以上	181	147	23.1

高年齢者雇用状況(各年6月1日現在雇用状況報告)

高年齢者雇用状況(※従業員21人以上の企業)

(単位:件、%)

項目 \ 年度	令和5年度	令和4年度
企業数 [※]	432	430
うち雇用確保措置実施企業 [※]	430	428
実施率(%)	99.5	99.5

障害者雇用状況（各年6月1日現在雇用状況報告）

障害者雇用状況（※対象労働者43.5人以上の企業、法定雇用率2.3%）

（単位：件、人、%、ポイント）

年度	令和5年度	令和4年度	増減比(%)、増減差(ポイント)
項目			
企業数※	151	156	▲ 3.2
達成企業	102	93	9.7
未達成企業	49	63	▲ 22.2
対象労働者数	18,482.0	18,373.0	0.6
障害者数	629.0	565.5	11.2
身体障害者	301.0	298.5	0.8
知的障害者	179.0	174.5	2.6
精神障害者	149.0	92.5	61.1
雇用率(%)	3.40	3.08	0.32

※民間企業の法定雇用率は、令和3年3月1日に2.2%→2.3%へ改定。

障害者職業紹介状況

単位：件、人、%、ポイント

年度	令和5年度					令和4年度					増減比(%)、増減差(ポイント)
	項目	身体障害者	知的障害者	精神障害者	その他	身体障害者	知的障害者	精神障害者	その他		
新規求職申込件数	535	142	133	216	44	475	109	141	179	46	12.6
紹介件数	433	98	93	217	25	380	68	78	189	45	13.9
就職件数	236	45	73	102	16	218	45	66	85	22	8.3
就職率(%)	44.1	31.7	54.9	47.2	36.4	45.9	41.3	46.8	47.5	47.8	▲ 1.8
登録者数※	1,835	502	577	636	120	1,795	496	555	611	133	2.2
有効中	155	49	31	63	12	154	41	31	72	10	0.6
就業者	1,487	405	503	482	97	1,455	397	488	468	102	2.2
保留中	193	48	43	91	11	186	58	36	71	21	3.8

※登録者数については、各年度3月末現在

季節労働者の市町村別求職状況

（単位：人、%）

区分	季節労働者数※			出稼労働者数		
	市町村別	令和5年度	令和4年度	増減比(%)	令和5年度	令和4年度
釧路市	769	902	▲ 14.7	47	39	20.5
釧路町	138	169	▲ 18.3	8	9	▲ 11.1
厚岸町	91	113	▲ 19.5	10	19	▲ 47.4
浜中町	103	114	▲ 9.6	32	36	▲ 11.1
鶴居村	23	28	▲ 17.9	0	1	▲ 100.0
標茶町	82	91	▲ 9.9	0	0	-
弟子屈町	78	117	▲ 33.3	1	1	0.0
白糠町	91	103	▲ 11.7	9	8	12.5
計	1,375	1,637	▲ 16.0	107	113	▲ 5.3

※季節労働者数は短期雇用特例受給資格決定件数

新規学卒者の職業紹介状況

令和6年3月末現在（単位：人、%、ポイント）

項目	区分	令和5年度			令和4年度			対前年比(%)		
		計	男	女	計	男	女	計	男	女
中学校	卒業予定者数	1,678	836	842	1,862	944	918	▲ 9.9	▲ 11.4	▲ 8.3
	求人数	0	/	/	0	/	/	-	/	/
	管内	0	/	/	0	/	/	-	/	/
	道内	0	/	/	0	/	/	-	/	/
	道外	0	/	/	0	/	/	-	/	/
高等学校	卒業予定者数	1,517	791	726	1,609	800	809	▲ 5.7	▲ 1.1	▲ 10.3
	就職希望者数	365	205	160	372	213	159	▲ 1.9	▲ 3.8	0.6
	管内	291	152	139	319	171	148	▲ 8.8	▲ 11.1	▲ 6.1
	管内求人数	857	/	/	899	/	/	▲ 4.7	/	/
	就職内定者数	365	205	160	371	213	158	▲ 1.6	▲ 3.8	1.3
	管内	291	152	139	318	171	147	▲ 8.5	▲ 11.1	▲ 5.4
	道内	56	40	16	50	39	11	12.0	2.6	45.5
	道外	18	13	5	3	3	0	500.0	333.3	-
	管内求人倍率	2.35	/	/	2.42	/	/	▲ 0.07	/	/
就職内定率(%)	100.0	/	/	99.7	/	/	0.3	/	/	

※管内の学校数 中学校42校 高等学校18校(うち定時制部門実施校 2校)

雇用保険適用状況

(単位：件、人、%)

項目	年度	令和5年度	令和4年度	増減比(%)
新規適用事業所数		141	148	▲ 4.7
廃止事業所数		164	170	▲ 3.5
適用事業所数 ※		4,449	4,482	▲ 0.7
被保険者数 ※		56,316	57,578	▲ 2.2
一般被保険者		48,605	49,907	▲ 2.6
高年齢被保険者		6,288	6,079	3.4
短期雇用特例被保険者		1,423	1,592	▲ 10.6
資格取得者数		10,586	11,036	▲ 4.1
一般被保険者		8,268	8,619	▲ 4.1
高年齢被保険者		712	651	9.4
短期雇用特例被保険者		1,606	1,766	▲ 9.1
資格喪失者数		10,932	11,462	▲ 4.6
一般被保険者		8,106	8,465	▲ 4.2
高年齢被保険者		1,386	1,316	5.3
短期雇用特例被保険者		1,440	1,681	▲ 14.3

※適用事業所数・被保険者数は各年度9月末現在

雇用保険給付状況

一般求職者給付

(単位:件、人、%、千円)

年度	令和5年度	令和4年度	増減比(%)
受給資格決定件数	2,562	2,515	1.9
受給者数	9,740	9,540	2.1
支給金額(基本手当)	1,182,739	1,214,365	▲ 2.6
支給金額(就職促進給付)	284,720	294,916	▲ 3.5

※受給者数は毎月の受給者実人員の累計

高年齢求職者給付金

(単位:件、人、%、千円)

年度	令和5年度	令和4年度	増減比(%)
受給資格決定件数	900	897	0.3
受給者数	897	886	1.2
支給金額	191,921	186,852	2.7
支給金額(就職促進給付)	5	0	-

特例一時金

(単位:件、人、%、千円)

年度	令和5年度	令和4年度	増減比(%)
受給資格決定件数	1,376	1,636	▲ 15.9
受給者数	1,419	1,686	▲ 15.8
支給金額	313,053	364,753	▲ 14.2
支給金額(就職促進給付)	1,548	152	918.4

雇用継続給付状況

高年齢雇用継続給付

(単位:件、人、%、千円)

年度	令和5年度		令和4年度		増減比(%)	
	うち再就職給付金		うち再就職給付金		うち再就職給付金	
受給要件確認件数	540	0	525	0	2.9	-
受給者数	2,760	0	3,019	0	▲ 8.6	-
支給金額	124,803	0	134,422	0	▲ 7.2	-

育児休業給付

(単位:件、人、%、千円)

年度	令和5年度	令和4年度	増減比(%)
受給要件確認件数	323	322	0.3
受給者数	1,969	1,932	1.9
支給金額	386,848	381,071	1.5

介護休業給付

(単位:人、%、千円)

年度	令和5年度	令和4年度	増減比(%)
受給者数	29	34	▲ 14.7
支給金額	6,541	7,715	▲ 15.2

教育訓練給付状況

(単位:人、%、千円)

項目	年度	令和5年度	令和4年度	増減比(%)
受給者数		200	206	▲ 2.9
支給金額		7,859	8,840	▲ 11.1

雇用保険不正受給状況

(単位:件、%、千円)

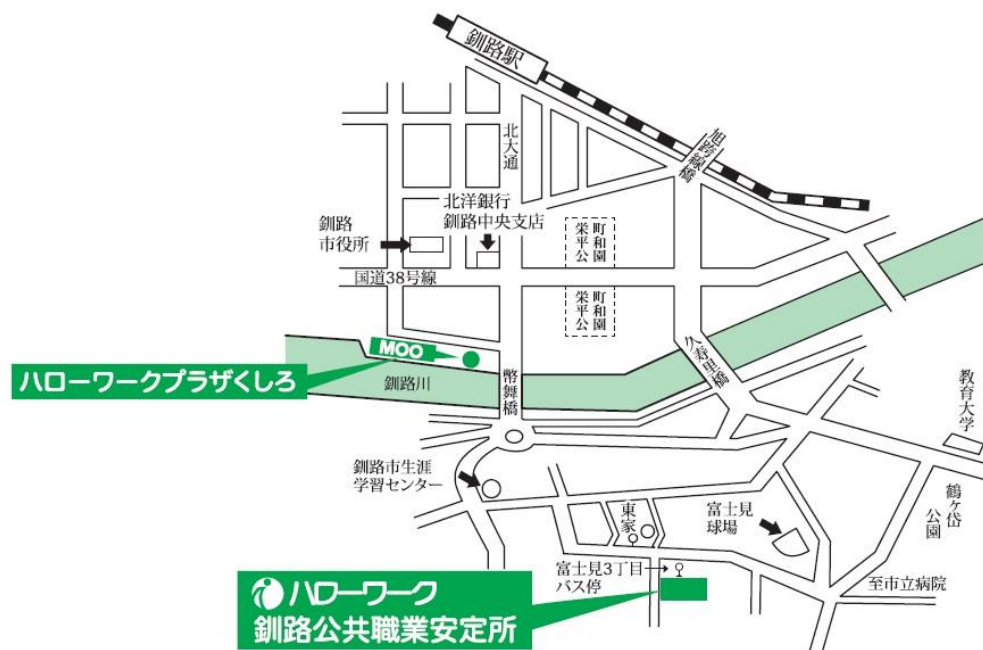
項目	年度	令和5年度	令和4年度	増減比(%)
不正受給件数		6	7	▲ 14.3
態様別内訳				
就職・就労未届		2	5	▲ 60.0
就職日の虚偽申告		1	0	-
就職中の資格決定		2	2	0.0
その他		1	0	-
発見端緒別の内訳				
労働市場センター通報		2	3	▲ 33.3
部外者からの通報		0	0	-
書類の照合・窓口発見		1	0	-
その他		3	4	▲ 25.0
不正受給金額		203	987	▲ 79.4

雇用安定事業等給付金支給状況

(単位:件、千円)

種別	年度	支給決定件数		支給決定金額	
		令和5年度	令和4年度	令和5年度	令和4年度
地域雇用開発助成金		8	13	20,310	30,590
特定求職者雇用開発助成金		336	371	89,564	101,233
高年齢者		109	125	29,178	33,633
障害者		149	154	38,920	43,100
母子家庭の母等		43	64	12,116	16,900
その他		35	28	9,350	7,600
通年雇用助成金		107	106	104,542	114,480
トライアル雇用助成金		21	16	3,160	1,970

ハローワークくしろの案内図



ハローワークくしろ（釧路公共職業安定所）

〒085-0832 釧路市富士見3丁目2番3号

TEL (0154) 41-1201

ハローワークプラザくしろ

〒085-0016 釧路市錦町2丁目4番地

釧路フィッシャーマンズワーフMOO 2階

TEL (0154) 23-8609

ハローワーク釧路のホームページ

(URL https://jsite.mhlw.go.jp/hokkaido-hellowork/newpage_00098.html)



つるまり