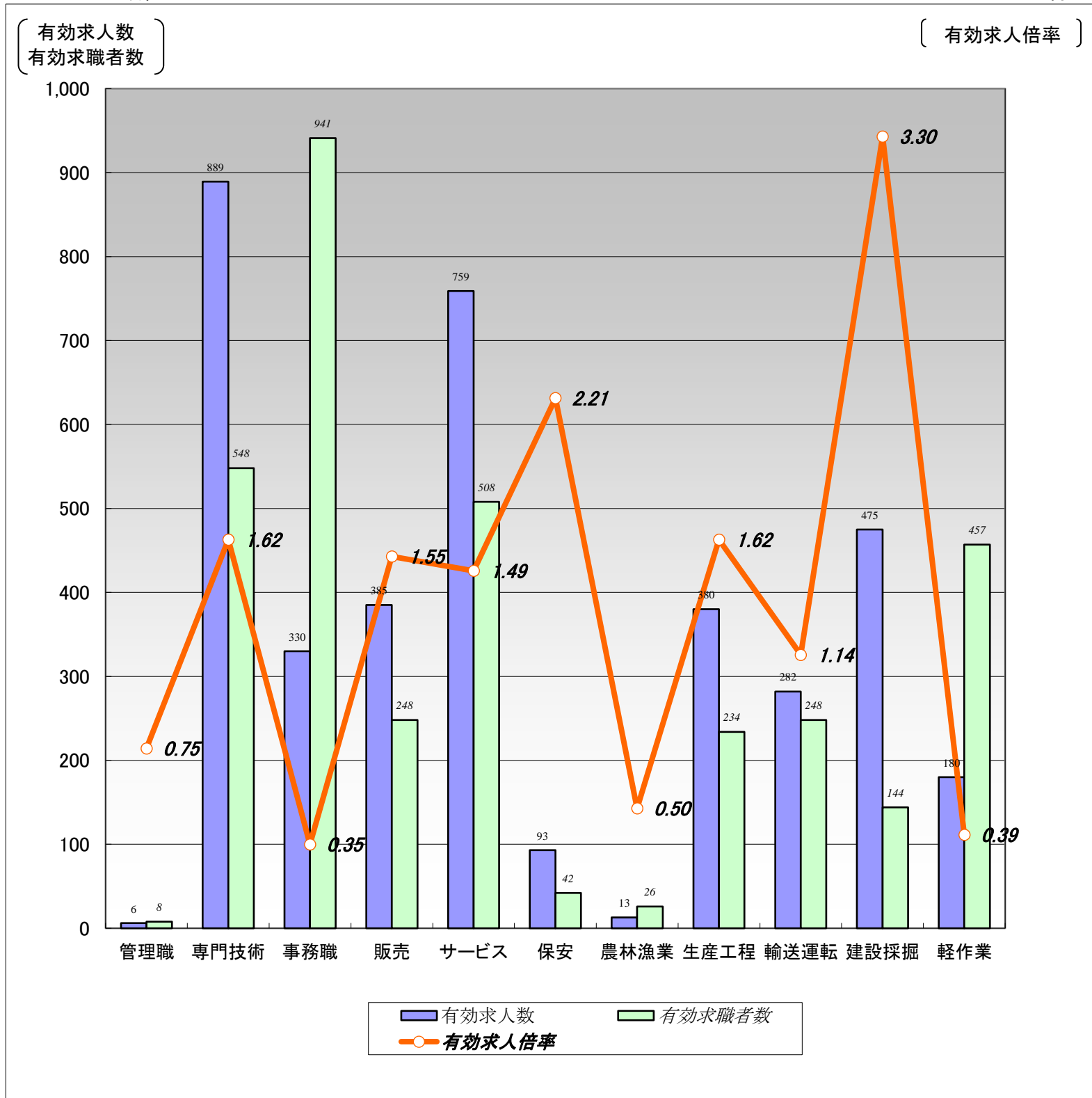


【職業別】求人・求職バランスシート(パート除く常用)

ハローワーク函館
パート除く常用

[令和6年9月内容]



	職業計	管理職	専門技術	事務職	販売	サービス	保安	農林漁業	生産工程	輸送運転	建設採掘	軽作業
有効求人人数	3,792	6	889	330	385	759	93	13	380	282	475	180
有効求職者数	4,140	8	548	941	248	508	42	26	234	248	144	457
有効求人倍率	0.92	0.75	1.62	0.35	1.55	1.49	2.21	0.50	1.62	1.14	3.30	0.39

(注)1.パート、新規学校卒業者を除く常用雇用状況を表示。

2.有効求人倍率は、有効求人人数÷有効求職者数で、求職者1人あたりの求人数を表す。

また、分母である有効求職者数が0の場合は、求人倍率が計算できないため、求人数÷1として表示。

3.ハローワークインターネットサービスの機能拡充に伴い、令和3年9月以降の数値には、ハローワークに来所せず、オンライン上で求職登録した求職者数が含まれている。

4.有効求職者数については、分類不能等のものが存在するため、職業計と必ずしも一致しない。

【職業別】求人・求職・賃金状況(パート除く常用)

ハローワーク函館

〔令和6年9月内容〕

(単位:人、倍、円)

	新規求人数	月間 有効求人数	新規求職 申込件数	月間 有効求職者数	有効求人倍率	新規求人賃金	新規求職 希望賃金
職業計	1,060	3,792	733	4,140	0.92	204,747	204,433
管理的職業	0	6	1	8	0.75	0	280,000
専門的・技術的職業	274	889	98	548	1.62	226,689	225,426
開発・製造技術者	2	18	7	31	0.58	196,050	235,714
建築・土木・測量技術者	49	173	1	15	11.53	242,941	300,000
情報処理・通信技術者	35	97	3	43	2.26	230,200	215,000
医師、薬剤師等	7	20	0	8	2.50	412,162	0
看護師、保健師等	69	237	48	159	1.49	219,283	239,348
医療技術者、栄養士等	42	127	10	73	1.74	206,881	220,000
保育士、福祉相談員等	53	174	20	136	1.28	204,116	197,500
事務的職業	104	330	167	941	0.35	186,974	184,277
一般事務員	65	215	152	843	0.26	185,508	184,276
会計・経理事務員	12	40	10	55	0.73	194,767	187,000
営業・販売事務員	11	28	2	11	2.55	181,492	195,000
販売の職業	76	385	33	248	1.55	193,894	200,000
販売店員、訪問販売員	42	261	23	158	1.65	184,697	192,609
保険外交員、サービス外交員	2	13	1	4	3.25	202,206	200,000
営業員	32	111	9	86	1.29	202,426	217,000
サービスの職業	227	759	98	508	1.49	193,882	195,417
ホームヘルパー、ケアワーカー	103	327	41	190	1.72	184,456	191,463
看護助手、歯科助手等	17	49	3	18	2.72	169,203	183,333
調理人、調理見習	42	157	26	111	1.41	213,216	198,400
給仕、接客サービス員	43	145	20	116	1.25	216,991	197,895
マンション、駐車場等管理人	4	8	2	23	0.35	181,868	150,000
保安の職業	14	93	8	42	2.21	177,716	176,667
警備員	14	93	7	41	2.27	177,716	176,250
農林漁業の職業	2	13	6	26	0.50	286,000	225,000
生産工程の職業	83	380	40	234	1.62	189,020	209,459
生産機械制御・監視員	0	5	2	10	0.50	0	185,000
金属加工、溶接・溶断工	13	46	2	21	2.19	202,539	170,000
その他の製造加工作業員	34	176	17	117	1.50	176,050	200,588
機械組立工	4	27	4	24	1.13	187,640	243,333
整備工・修理工	27	109	8	38	2.87	196,566	221,429
製品検査工	2	6	2	7	0.86	190,000	180,000
塗装、CADオペレーター	3	11	5	17	0.65	203,100	247,500
輸送、機械運転の職業	76	282	44	248	1.14	220,731	225,714
自動車運転手	44	204	27	143	1.43	220,183	210,385
ボイラー・建設機械運転工	27	72	16	92	0.78	222,003	254,000
建設・採掘の職業	141	475	23	144	3.30	211,692	255,652
型枠大工、とび工	27	87	4	12	7.25	211,038	282,500
大工・左官	33	97	7	37	2.62	197,434	220,000
電気工事、電気配線工	33	84	2	25	3.36	196,670	225,000
建設・土木作業員	48	205	10	70	2.93	239,037	276,000
運搬・清掃・包装の職業	63	180	60	457	0.39	182,236	194,000
運搬、配達、倉庫作業員	24	63	22	134	0.47	189,613	221,500
清掃作業員	22	47	14	97	0.48	175,321	167,500
包装作業員	3	15	2	7	2.14	179,000	215,000
選別作業員、軽作業員	14	55	22	219	0.25	178,632	180,952

注) 1.パート、新規学校卒業者を除く常用雇用状況を表示。

2.職業分類については、「日本標準職業分類」を使用している。

3.分母である有効求職者数が0の場合は、求人倍率が計算できないため、求人数÷1として表示。

4.新規求人賃金は令和6年9月に函館のハローワークに申し込まれた新規求人の下限賃金の平均額を表示。

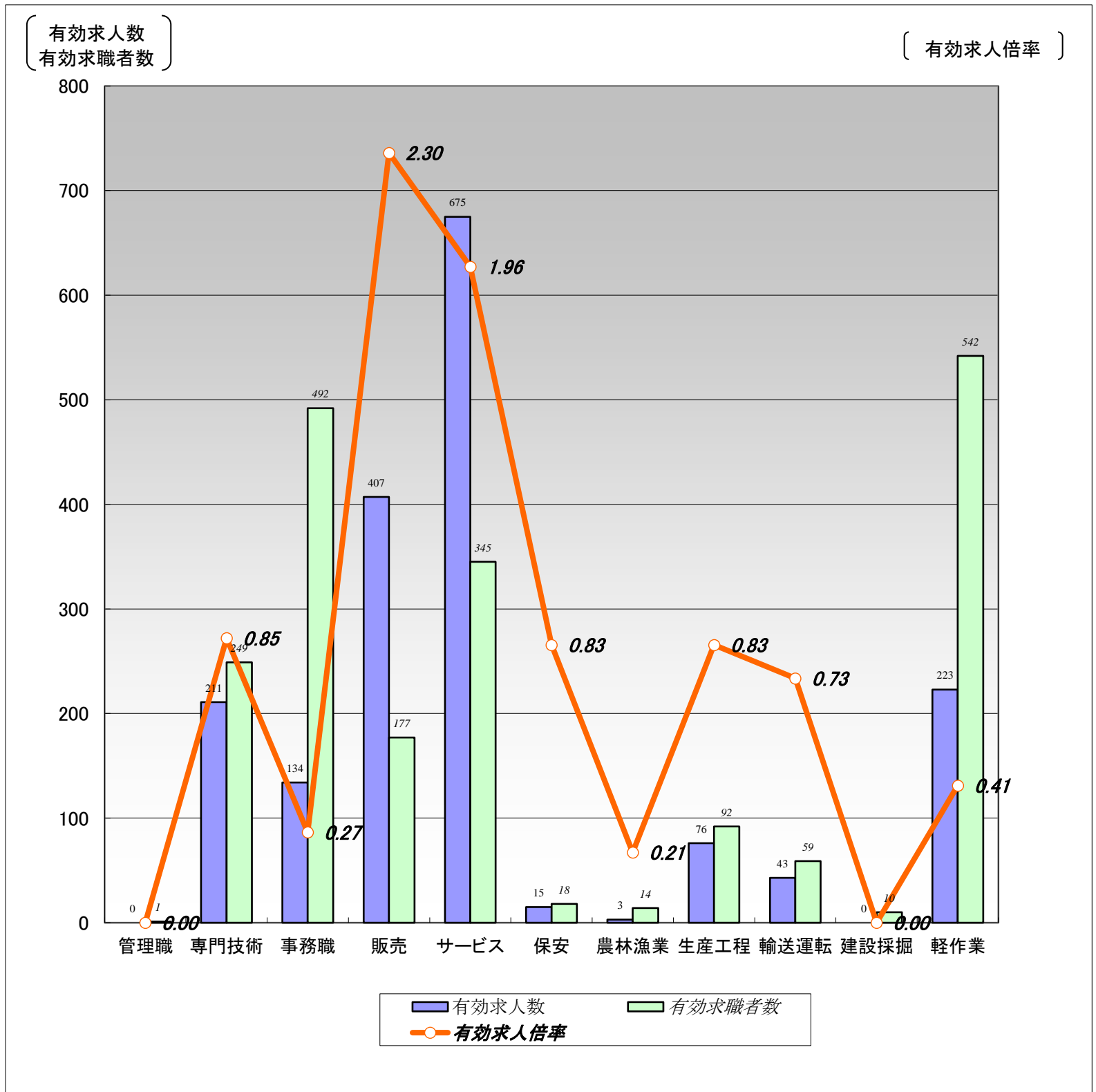
5.新規求職希望賃金は令和6年9月に函館のハローワークに申し込まれた新規求職の希望賃金の平均額を表示。

6.ハローワークインターネットサービスの機能拡充に伴い、令和3年9月以降の数値には、ハローワークに来所せず、オンライン上で求職登録した求職者数が含まれている。

【職業別】求人・求職バランスシート(常用パート)

ハローワーク函館
常用パート

[令和6年9月内容]



	職業計	管理職	専門技術	事務職	販売	サービス	保安	農林漁業	生産工程	輸送運転	建設採掘	軽作業
有効求人人数	1,787	0	211	134	407	675	15	3	76	43	0	223
有効求職者数	2,674	1	249	492	177	345	18	14	92	59	10	542
有効求人倍率	0.67	0.00	0.85	0.27	2.30	1.96	0.83	0.21	0.83	0.73	0.00	0.41

(注)1.新規学校卒業者を除く常用的パート雇用状況を表示。

2.有効求人倍率は、有効求人人数÷有効求職者数で、求職者1人あたりの求人数を表す。

また、分母である有効求職者数が0の場合は、求人倍率が計算できないため、求人数÷1として表示。

3.ハローワークインターネットサービスの機能拡充に伴い、令和3年9月以降の数値には、ハローワークに来所せず、オンライン上で求職登録した求職者数が含まれている。

4.有効求職者数については、分類不能等のものが存在するため、職業計と必ずしも一致しない。

【職業別】求人・求職・賃金状況(常用パート)

ハローワーク函館

〔令和6年9月内容〕

(単位:人、倍、円)

	新規求人数	月間 有効求人数	新規求職 申込件数	月間 有効求職者数	有効求人倍率	新規求人賃金	新規求職 希望賃金
職業計	637	1,787	418	2,674	0.67	1,067	1,044
管理的職業	0	0	0	1	0.00	0	0
専門的・技術的職業	70	211	55	249	0.85	1,226	1,162
開発・製造技術者	0	0	1	3	0.00	0	1,100
建築・土木・測量技術者	0	0	0	3	0.00	0	0
情報処理・通信技術者	0	0	0	7	0.00	0	0
医師、薬剤師等	0	7	0	4	1.75	0	0
看護師、保健師等	24	87	23	94	0.93	1,299	1,200
医療技術者、栄養士等	10	36	7	28	1.29	1,262	1,236
保育士、福祉相談員等	27	58	19	81	0.72	1,039	1,015
事務的職業	53	134	59	492	0.27	1,076	1,028
一般事務員	39	101	51	418	0.24	1,060	1,027
会計・経理事務員	9	15	1	13	1.15	1,080	1,010
営業・販売事務員	1	4	0	6	0.67	1,020	0
販売の職業	175	407	27	177	2.30	1,019	1,013
販売店員、訪問販売員	171	394	24	163	2.42	1,019	1,014
保険外交員、サービス外交員	4	9	0	3	3.00	1,015	0
営業員	0	4	3	11	0.36	0	1,010
サービスの職業	224	675	66	345	1.96	1,053	1,049
ホームヘルパー、ケアワーカー	61	178	27	111	1.60	1,097	1,073
看護助手、歯科助手等	11	26	2	11	2.36	1,027	1,010
調理人、調理見習	54	135	17	90	1.50	1,053	1,022
給仕、接客サービス員	83	268	11	74	3.62	1,013	1,044
マンション、駐車場等管理人	1	4	4	10	0.40	1,030	1,010
保安の職業	6	15	5	18	0.83	960	1,028
警備員	6	15	5	18	0.83	960	1,028
農林漁業の職業	0	3	3	14	0.21	0	1,030
生産工程の職業	17	76	15	92	0.83	1,074	1,010
生産機械制御・監視員	0	0	0	2	0.00	0	0
金属加工、溶接・溶断工	0	0	2	5	0.00	0	1,010
その他の製造加工作業員	14	68	11	77	0.88	1,008	1,010
機械組立工	0	0	0	1	0.00	0	0
整備工・修理工	2	7	2	4	1.75	1,305	1,010
製品検査工	0	0	0	0	0.00	0	0
塗装、CADオペレーター	1	1	0	3	0.33	1,010	0
輸送、機械運転の職業	10	43	19	59	0.73	1,027	1,020
自動車運転手	9	35	14	48	0.73	1,029	1,024
ボイラー・建設機械運転工	1	7	5	11	0.64	1,010	1,010
建設・採掘の職業	0	0	1	10	0.00	0	1,010
型枠大工、とび工	0	0	0	0	0.00	0	0
大工・左官	0	0	0	2	0.00	0	0
電気工事、電気配線工	0	0	1	4	0.00	0	1,010
建設・土木作業員	0	0	0	4	0.00	0	0
運搬・清掃・包装の職業	82	223	64	542	0.41	1,020	1,018
運搬、配達、倉庫作業員	40	57	9	44	1.30	1,035	1,031
清掃作業員	25	105	25	179	0.59	1,006	1,010
包装作業員	2	8	1	17	0.47	1,010	1,300
選別作業員、軽作業員	15	53	29	302	0.18	1,020	1,010

注) 1.新規学校卒業者を除く常用的パート雇用状況を表示。

2.職業分類については、「日本標準職業分類」を使用している。

3.分母である有効求職者数が0の場合は、求人倍率が計算できないため、求人数÷1として表示。

4.新規求人賃金は令和6年9月に函館のハローワークに申し込まれた新規求人の下限賃金の平均額を表示。

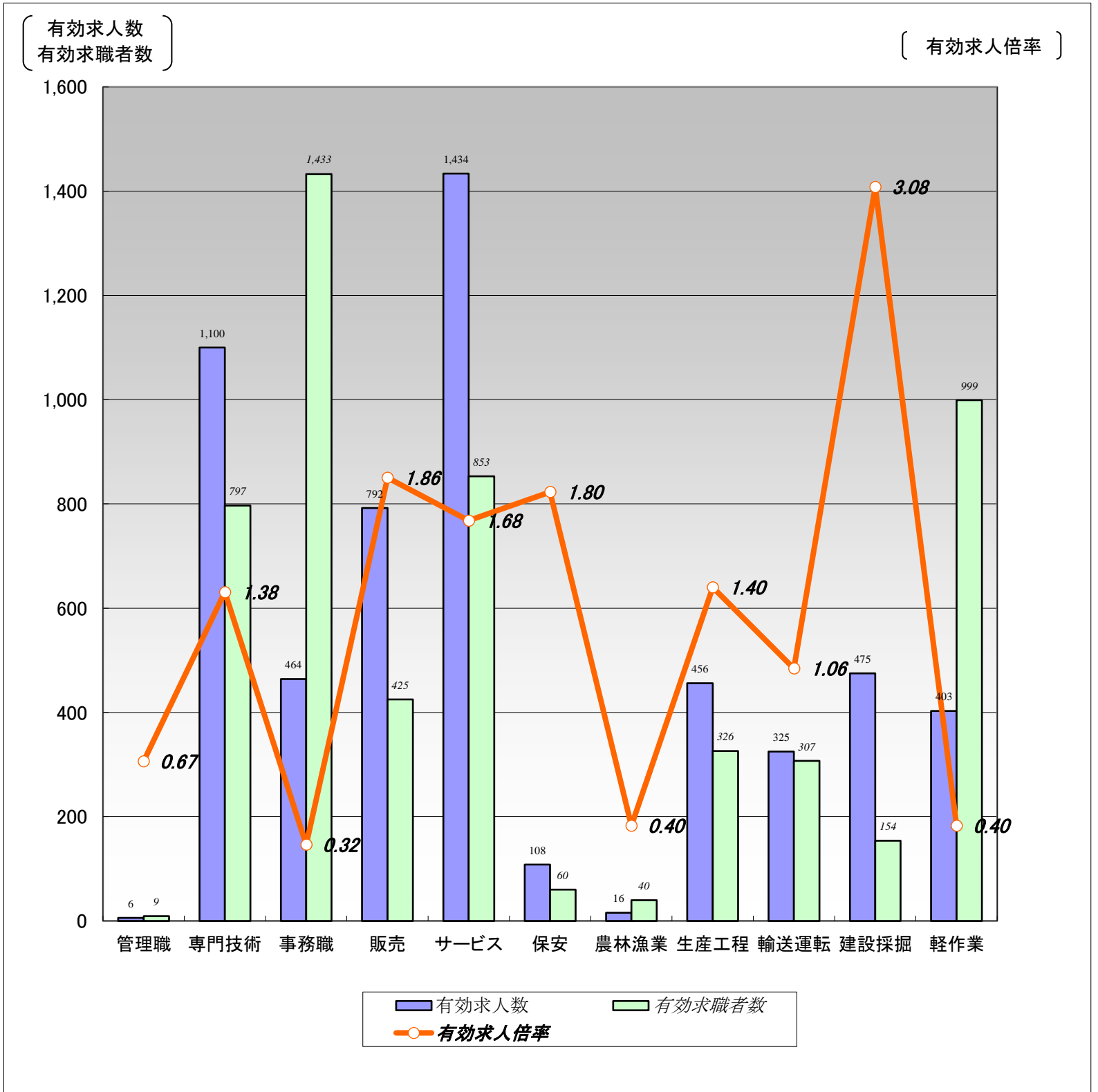
5.新規求職希望賃金は令和6年9月に函館のハローワークに申し込まれた新規求職の希望賃金の平均額を表示。

6.ハローワークインターネットサービスの機能拡充に伴い、令和3年9月以降の数値には、ハローワークに来所せず、オンライン上で求職登録した求職者数が含まれている。

【職業別】求人・求職バランスシート(パート含む常用)

ハローワーク函館
パート含む常用

[令和6年9月内容]



	職業計	管理職	専門技術	事務職	販売	サービス	保安	農林漁業	生産工程	輸送運転	建設採掘	軽作業
有効求人数	5,579	6	1,100	464	792	1,434	108	16	456	325	475	403
有効求職者数	6,814	9	797	1,433	425	853	60	40	326	307	154	999
有効求人倍率	0.82	0.67	1.38	0.32	1.86	1.68	1.80	0.40	1.40	1.06	3.08	0.40

(注)1.新規学校卒業者を除くパート含む常用雇用状況を表示。

2.有効求人倍率は、有効求人数÷有効求職者数で、求職者1人あたりの求人数を表す。

また、分母である有効求職者数が0の場合は、求人倍率が計算できないため、求人数÷1として表示。

3.ハローワークインターネットサービスの機能拡充に伴い、令和3年9月以降の数値には、ハローワークに来所せず、オンライン上で求職登録した求職者数が含まれている。

4.有効求職者数については、分類不能等のものが存在するため、職業計と必ずしも一致しない。

【職業別】求人・求職・賃金状況(パート含む常用)

ハローワーク函館

〔令和6年9月内容〕

(単位:人、倍、円)

	月間有効 求人倍率	月間有効 求人数	月間有効 求職者数	一般		パート	
				新規求人賃金	新規求職希望賃金	新規求人賃金	新規求職希望賃金
職業計	0.82	5,579	6,814	204,747	204,433	1,067	1,044
管理的職業	0.67	6	9	0	280,000	0	0
専門的・技術的職業	1.38	1,100	797	226,689	225,426	1,226	1,162
開発・製造技術者	0.53	18	34	196,050	235,714	0	1,100
建築・土木・測量技術者	9.61	173	18	242,941	300,000	0	0
情報処理・通信技術者	1.94	97	50	230,200	215,000	0	0
医師、薬剤師等	2.25	27	12	412,162	0	0	0
看護師、保健師等	1.28	324	253	219,283	239,348	1,299	1,200
医療技術者、栄養士等	1.61	163	101	206,881	220,000	1,262	1,236
保育士、福祉相談員等	1.07	232	217	204,116	197,500	1,039	1,015
事務的職業	0.32	464	1,433	186,974	184,277	1,076	1,028
一般事務員	0.25	316	1,261	185,508	184,276	1,060	1,027
会計・経理事務員	0.81	55	68	194,767	187,000	1,080	1,010
営業・販売事務員	1.88	32	17	181,492	195,000	1,020	0
販売の職業	1.86	792	425	193,894	200,000	1,019	1,013
販売店員、訪問販売員	2.04	655	321	184,697	192,609	1,019	1,014
保険外交員、サービス外交員	3.14	22	7	202,206	200,000	1,015	0
営業員	1.19	115	97	202,426	217,000	0	1,010
サービスの職業	1.68	1,434	853	193,882	195,417	1,053	1,049
ホームヘルパー、ケアワーカー	1.68	505	301	184,456	191,463	1,097	1,073
看護助手、歯科助手等	2.59	75	29	169,203	183,333	1,027	1,010
調理人、調理見習	1.45	292	201	213,216	198,400	1,053	1,022
給仕、接客サービス員	2.17	413	190	216,991	197,895	1,013	1,044
マンション、駐車場等管理人	0.36	12	33	181,868	150,000	1,030	1,010
保安の職業	1.80	108	60	177,716	176,667	960	1,028
警備員	1.83	108	59	177,716	176,250	960	1,028
農林漁業の職業	0.40	16	40	286,000	225,000	0	1,030
生産工程の職業	1.40	456	326	189,020	209,459	1,074	1,010
生産機械制御・監視員	0.42	5	12	0	185,000	0	0
金属加工、溶接・溶断工	1.77	46	26	202,539	170,000	0	1,010
その他の製造加工作業員	1.26	244	194	176,050	200,588	1,008	1,010
機械組立工	1.08	27	25	187,640	243,333	0	0
整備工・修理工	2.76	116	42	196,566	221,429	1,305	1,010
製品検査工	0.86	6	7	190,000	180,000	0	0
塗装、CADオペレーター	0.60	12	20	203,100	247,500	1,010	0
輸送、機械運転の職業	1.06	325	307	220,731	225,714	1,027	1,020
自動車運転手	1.25	239	191	220,183	210,385	1,029	1,024
ボイラー・建設機械運転工	0.77	79	103	222,003	254,000	1,010	1,010
建設・採掘の職業	3.08	475	154	211,692	255,652	0	1,010
型枠大工、とび工	7.25	87	12	211,038	282,500	0	0
大工・左官	2.49	97	39	197,434	220,000	0	0
電気工事、電気配線工	2.90	84	29	196,670	225,000	0	1,010
建設・土木作業員	2.77	205	74	239,037	276,000	0	0
運搬・清掃・包装の職業	0.40	403	999	182,236	194,000	1,020	1,018
運搬、配達、倉庫作業員	0.67	120	178	189,613	221,500	1,035	1,031
清掃作業員	0.55	152	276	175,321	167,500	1,006	1,010
包装作業員	0.96	23	24	179,000	215,000	1,010	0
選別作業員、軽作業員	0.21	108	521	178,632	180,952	1,020	1,010

注) 1.新規学校卒業者を除くパート含む常用雇用状況を表示。

2.職業分類については、「日本標準職業分類」を使用している。

3.分母である有効求職者数が0の場合は、求人倍率が計算できないため、求人数÷1として表示。

4.新規求人賃金は令和6年9月に函館のハローワークに申し込まれた新規求人の下限賃金の平均額を表示。

5.新規求職希望賃金は令和6年9月に函館のハローワークに申し込まれた新規求職の希望賃金の平均額を表示。

6.ハローワークインターネットサービスの機能拡充に伴い、令和3年9月以降の数値には、ハローワークに来所せず、オンライン上で求職登録した求職者数が含まれている。

【雇用形態別・産業別】有効求人数・新規求人数・充足状況

[令和6年9月内容]

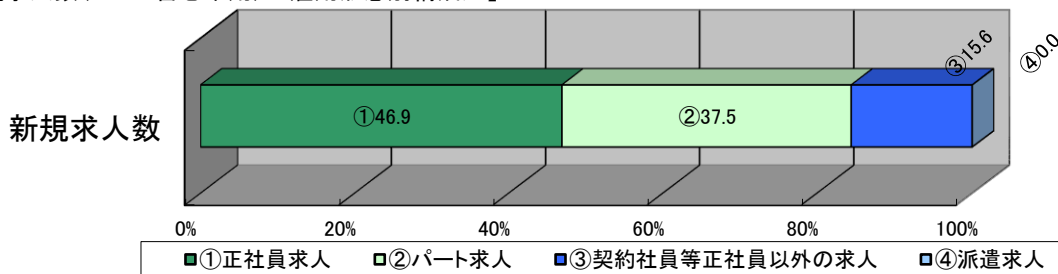
ハローワーク函館

【雇用形態別】

(単位:人、%)

		有効求人数	新規求人数	充足数	充足率
常用(パート含む)計		5,579	1,697	287	16.9
①正社員求人		3,013	796	134	16.8
②パート求人		1,787	637	103	16.2
③契約社員等正社員以外の求人		764	264	50	18.9
④派遣求人		15	0	0	-
構成比	①正社員求人	54.0	46.9		
	②パート求人	32.0	37.5		
	③契約社員等正社員以外の求人	13.7	15.6		
	④派遣求人	0.3	0.0		

【新規求人数(パート含む常用)の雇用形態別構成比】



(注)1.新規学校卒業者を除くパート含む常用の雇用状況を表示。

2.③契約社員等正社員以外の求人とは、契約社員、準社員、嘱託等のパートを除く正社員・正職員でないものを計上。

【産業別】

(単位:人、%)

	有効求人数	新規求人数	充足数	充足率
産業計	5,579	1,697	287	16.9
A、B 農、林、漁業	24	15	0	0.0
C 鉱業、砕石業、砂利採取業	2	1	0	0.0
D 建設業	751	220	18	8.2
E 製造業	434	104	28	26.9
食料品製造業	278	60	17	28.3
木材・木製品(家具を除く)製造業	19	3	4	133.3
はん用機械器具製造業	8	0	0	-
電子部品・デバイス・電子回路、情報通信機械器具製造業	25	3	2	66.7
輸送用機械器具製造業	43	22	0	0.0
その他の製造業	61	16	5	31.3
F 電気・ガス・熱供給・水道業	3	1	0	0.0
G 情報通信業	120	38	4	10.5
H 運輸業、郵便業	239	48	14	29.2
I 卸売業、小売業	776	154	30	19.5
J 金融業、保険業	34	9	3	33.3
K 不動産業、物品賃貸業	65	14	8	57.1
L 学術研究、専門・技術サービス業	58	9	3	33.3
M 宿泊業、飲食サービス業	843	372	25	6.7
N 生活関連サービス業、娯楽業	176	47	6	12.8
O 教育、学習支援業	37	12	6	50.0
P 医療、福祉	1,523	506	89	17.6
Q 複合サービス事業	44	18	1	5.6
R サービス業(他に分類されないもの)	361	90	39	43.3
S、T 公務・その他	89	39	13	33.3

(注)1.新規学校卒業者を除きパート含む常用の雇用状況を表示。