

【職業別】求人・求職バランスシート(パート除く常用) 【職業別】求人・求職・賃金状況(パート除く常用) 解説

I 用語の解説

使用されている主な用語について、簡単に説明をしています。

1. 雇用形態関係

(1) 雇用形態

就業形態と雇用期間を組み合わせたもの。

	就業形態	
	一般	パートタイム
雇用期間	②常用	⑤常用的パートタイム
	③臨時・季節	④パートタイム
	①全数	⑥臨時的パートタイム



求人・求職バランスシートでは、②(パートを除く常用)、で作成しています。

(2) 就業形態

1 一般

下記2のパートタイム以外のもの。

2 パートタイム

1日、1週間又は1ヶ月の所定労働時間が、当該事業所において、同種の業務に従事する通常の労働者の所定労働時間に比べ、相当程度短いもの。

(3) 雇用期間

1 常用

雇用契約において雇用期間の定めのない仕事、又は4ヶ月以上の雇用期間が定められている仕事(季節労働を除く。)

2 臨時・季節

雇用契約において1ヶ月以上4ヶ月未満の雇用期間を定めて就労する「臨時」と季節的な労働需要に対し、又は季節的な余暇を利用して一定の期間(1年未満)を定めて就労する季節の計。

2. 求人・求職関係

(1) 求人

① 新規求人数

その月に新たに受け付けた求人数。

② 月間有効求人数

「前月から未充足のまま繰り越された求人数」と「新規求人数」の合計。

(2) 求職

① 新規求職申込件数

その月に新たに受け付けた求職申込みの件数。

② 月間有効求職者数

「前月から繰り越して引き続き求職している者の数」と「新規求職申込件数」の合計。

③ ハローワークインターネットサービスの機能拡充に伴い、令和3年9月以降の数値には、ハローワークに来所せず、オンライン上で「求職者マイページ」を開設した求職者数が含まれている。

(3) 有効求人倍率

・1人の有効求職者に対し、どれだけの有効求人数があるかを示す指標。
月間有効求人倍率 = 月間有効求人数 / 月間有効求職者数 (倍)

3. 平均賃金関係

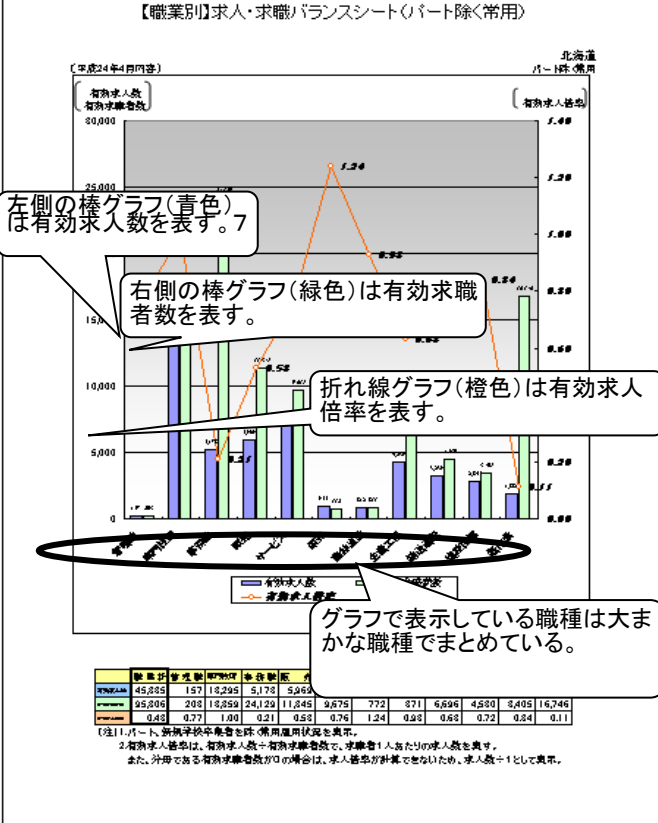
(1) 新規求人平均賃金

新規求人の賃金の平均。求人には賃金の下限、上限があり、【職業別】求人・求職・賃金状況(パート除く常用)では下限平均額を表示。

(2) 新規求職平均希望賃金

新規求職申込された求職者の希望賃金の平均金額。

Ⅱ 表の見方



【職業別】求人・求職・賃金状況(パート除く常用)

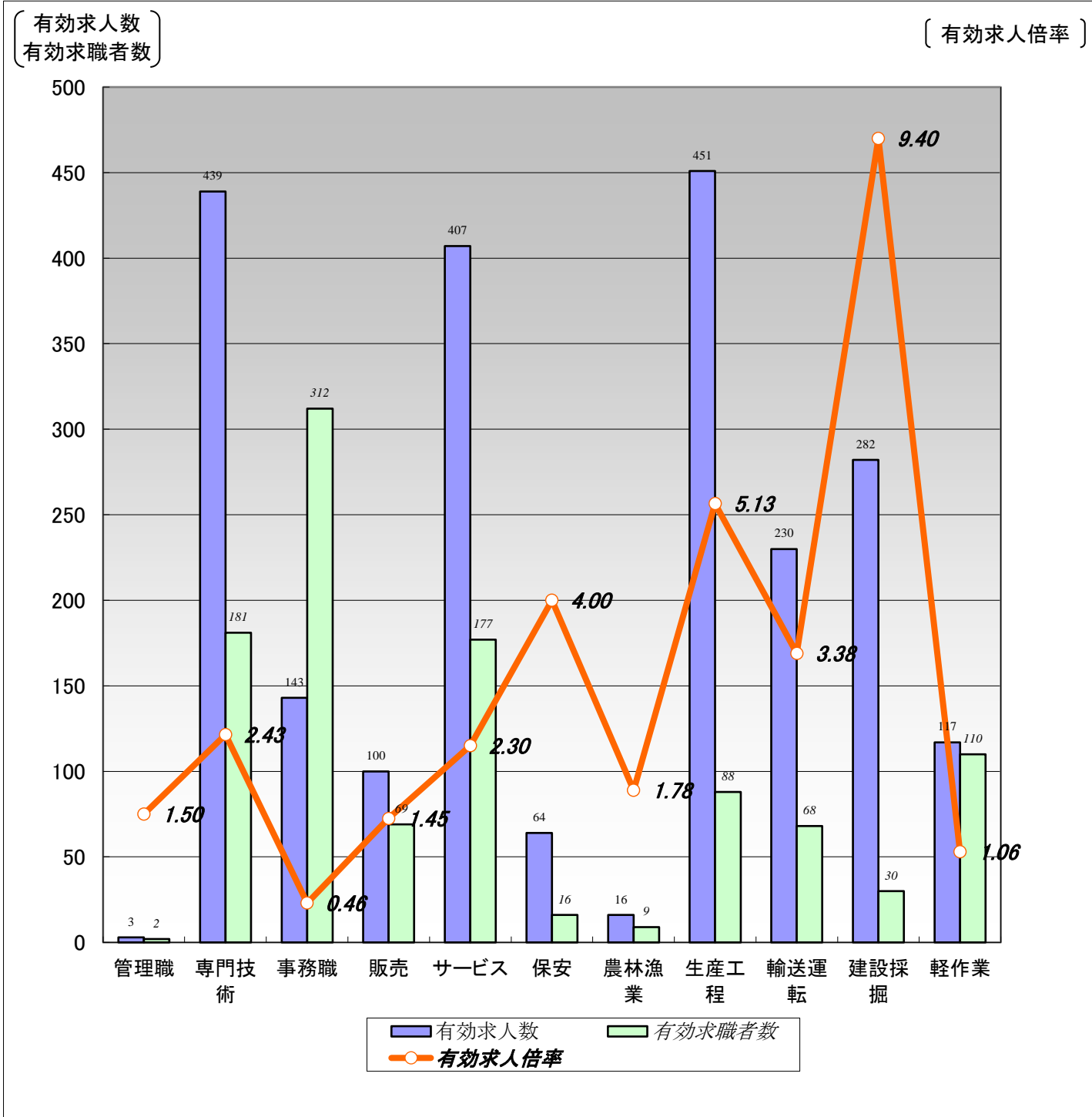
北海道
〔単位:人、円〕

職業別	新規求人人数	円換	新規求職	円換	有効求人倍率	有効求人倍率	新規求職	円換
	人数	平均賃金	人数	平均賃金	人数	平均賃金	人数	平均賃金
計	16,242	45,855	25,240	95,206	0.43	160,290	171,255	
農林業	8	157	60	303	0.77	209,624	222,759	
漁業	4,629	8	3,654	12,259	1.00	150,411	159,112	
建設業	42	1,815	42	646	0.62	181,235	204,783	
製造業	689	1,815	1,211	1,25	206,455	249,256		
卸売業	333	2,041	157	1,134	2,041	1,134		
小売業	257	1,579	496	305	2,041	1,134		
サービス業	1,899	2,041	157	1,134	2,041	1,134		
その他	496	2,041	157	1,134	2,041	1,134		
その他	305	2,041	157	1,134	2,041	1,134		
その他	134	2,041	157	1,134	2,041	1,134		
その他	2,041	2,041	157	1,134	2,041	1,134		
その他	157	2,041	157	1,134	2,041	1,134		
その他	134	2,041	157	1,134	2,041	1,134		
その他	2,041	2,041	157	1,134	2,041	1,134		
その他	157	2,041	157	1,134	2,041	1,134		
その他	134	2,041	157	1,134	2,041	1,134		
その他	2,041	2,041	157	1,134	2,041	1,134		
その他	157	2,041	157	1,134	2,041	1,134		
その他	134	2,041	157	1,134	2,041	1,134		
その他	2,041	2,041	157	1,134	2,041	1,134		
その他	157	2,041	157	1,134	2,041	1,134		
その他	134	2,041	157	1,134	2,041	1,134		
その他	2,041	2,041	157	1,134	2,041	1,134		
その他	157	2,041	157	1,134	2,041	1,134		
その他	134	2,041	157	1,134	2,041	1,134		
その他	2,041	2,041	157	1,134	2,041	1,134		
その他	157	2,041	157	1,134	2,041	1,134		
その他	134	2,041	157	1,134	2,041	1,134		
その他	2,041	2,041	157	1,134	2,041	1,134		
その他	157	2,041	157	1,134	2,041	1,134		
その他	134	2,041	157	1,134	2,041	1,134		
その他	2,041	2,041	157	1,134	2,041	1,134		
その他	157	2,041	157	1,134	2,041	1,134		
その他	134	2,041	157	1,134	2,041	1,134		
その他	2,041	2,041	157	1,134	2,041	1,134		
その他	157	2,041	157	1,134	2,041	1,134		
その他	134	2,041	157	1,134	2,041	1,134		
その他	2,041	2,041	157	1,134	2,041	1,134		
その他	157	2,041	157	1,134	2,041	1,134		
その他	134	2,041	157	1,134	2,041	1,134		
その他	2,041	2,041	157	1,134	2,041	1,134		
その他	157	2,041	157	1,134	2,041	1,134		
その他	134	2,041	157	1,134	2,041	1,134		
その他	2,041	2,041	157	1,134	2,041	1,134		
その他	157	2,041	157	1,134	2,041	1,134		
その他	134	2,041	157	1,134	2,041	1,134		
その他	2,041	2,041	157	1,134	2,041	1,134		
その他	157	2,041	157	1,134	2,041	1,134		
その他	134	2,041	157	1,134	2,041	1,134		
その他	2,041	2,041	157	1,134	2,041	1,134		
その他	157	2,041	157	1,134	2,041	1,134		
その他	134	2,041	157	1,134	2,041	1,134		
その他	2,041	2,041	157	1,134	2,041	1,134		
その他	157	2,041	157	1,134	2,041	1,134		
その他	134	2,041	157	1,134	2,041	1,134		
その他	2,041	2,041	157	1,134	2,041	1,134		
その他	157	2,041	157	1,134	2,041	1,134		
その他	134	2,041	157	1,134	2,041	1,134		
その他	2,041	2,041	157	1,134	2,041	1,134		
その他	157	2,041	157	1,134	2,041	1,134		
その他	134	2,041	157	1,134	2,041	1,134		
その他	2,041	2,041	157	1,134	2,041	1,134		
その他	157	2,041	157	1,134	2,041	1,134		
その他	134	2,041	157	1,134	2,041	1,134		
その他	2,041	2,041	157	1,134	2,041	1,134		
その他	157	2,041	157	1,134	2,041	1,134		
その他	134	2,041	157	1,134	2,041	1,134		
その他	2,041	2,041	157	1,134	2,041	1,134		
その他	157	2,041	157	1,134	2,041	1,134		
その他	134	2,041	157	1,134	2,041	1,134		
その他	2,041	2,041	157	1,134	2,041	1,134		
その他	157	2,041	157	1,134	2,041	1,134		
その他	134	2,041	157	1,134	2,041	1,134		
その他	2,041	2,041	157	1,134	2,041	1,134		
その他	157	2,041	157	1,134	2,041	1,134		
その他	134	2,041	157	1,134	2,041	1,134		
その他	2,041	2,041	157	1,134	2,041	1,134		
その他	157	2,041	157	1,134	2,041	1,134		
その他	134	2,041	157	1,134	2,041	1,134		
その他	2,041	2,041	157	1,134	2,041	1,134		
その他	157	2,041	157	1,134	2,041	1,134		
その他	134	2,041	157	1,134	2,041	1,134		
その他	2,041	2,041	157	1,134	2,041	1,134		
その他	157	2,041	157	1,134	2,041	1,134		
その他	134	2,041	157	1,134	2,041	1,134		
その他	2,041	2,041	157	1,134	2,041	1,134		
その他	157	2,041	157	1,134	2,041	1,134		
その他	134	2,041	157	1,134	2,041	1,134		
その他	2,041	2,041	157	1,134	2,041	1,134		
その他	157	2,041	157	1,134	2,041	1,134		
その他	134	2,041	157	1,134	2,041	1,134		
その他	2,041	2,041	157	1,134	2,041	1,134		
その他	157	2,041	157	1,134	2,041	1,134		
その他	134	2,041	157	1,134	2,041	1,134		
その他	2,041	2,041	157	1,134	2,041	1,134		
その他	157	2,041	157	1,134	2,041	1,134		
その他	134	2,041	157	1,134	2,041	1,134		
その他	2,041	2,041	157	1,134	2,041	1,134		
その他	157	2,041	157	1,134	2,041	1,134		
その他	134	2,041	157	1,134	2,041	1,134		
その他	2,041	2,041	157	1,134	2,041	1,134		
その他	157	2,041	157	1,134	2,041	1,134		
その他	134	2,041	157	1,134	2,041	1,134		
その他	2,041	2,041	157	1,134	2,041	1,134		
その他	157	2,041	157	1,134	2,041	1,134		
その他	134	2,041	157	1,134	2,041	1,134		
その他	2,041	2,041	157	1,134	2,041	1,134		
その他	157	2,041	157	1,134	2,041	1,134		
その他	134	2,041	157	1,134	2,041	1,134		
その他	2,041	2,041	157	1,134	2,041	1,134		
その他	157	2,041	157	1,134	2,041	1,134		
その他	134	2,041	157	1,134	2,041	1,134		
その他	2,041	2,041	157	1,134	2,041	1,134		
その他	157	2,041	157	1,134	2,041	1,134		
その他	134	2,041	157	1,134	2,041	1,134		
その他	2,041	2,041	157	1,134	2,041	1,134		
その他	157	2,041	157	1,134	2,041	1,134		
その他	134	2,041	157	1,134	2,041	1,134		
その他	2,041	2,041	157	1,134	2,041	1,134		
その他	157	2,041	157	1,134	2,041	1,134		
その他	134	2,041	157	1,134	2,041	1,134		
その他	2,041	2,041	157	1,134	2,041	1,134		
その他	157	2,041	157	1,134	2,041	1,134		
その他	134	2,041	157	1,134	2,041	1,134		
その他	2,041	2,041	157	1,134	2,041	1,134		
その他	157	2,041	157	1,134	2,041	1,134		
その他	134	2,041	157	1,134	2,041	1,134		
その他	2,041	2,041	157	1,134	2,041	1,134		
その他	157	2,041	157	1,134	2,041	1,134		
その他	134	2,041	157	1,134	2,041	1,134		
その他	2,041	2,041	157	1,134	2,041	1,134		
その他	157	2,041	157	1,134	2,041	1,134		
その他	134	2,041	157	1,134	2,041	1,134		
その他	2,041	2,041	157	1,134	2,041	1,134		
その他	157	2,041	157	1,134	2,041	1,134		
その他	134	2,041	157	1,134	2,041	1,134		
その他	2,041	2,041	157	1,134	2,041	1,134		
その他	157	2,041	157	1,134	2,041	1,134		
その他	134	2,041	157	1,134	2,041	1,134		
その他	2,041	2,041	157	1,134	2,041	1,134		
その他	157	2,041	157	1,134	2,041	1,134		
その他	134	2,041	157	1,134	2,041	1,134		
その他	2,041	2,041	157	1,134	2,041	1,134		
その他	157	2,041	157	1,134	2,041	1,134		
その他	134	2,041	157	1,134	2,041	1,134		
その他	2,041							

【職業別】求人・求職バランスシート(パート除く常用)

ハローワーク室蘭
パート除く常用

[令和6年9月内容]



	職業計	管理職	専門技術	事務職	販売	サービス	保安	農林漁業	生産工程	輸送運転	建設採掘	軽作業
有効求人数	2,252	3	439	143	100	407	64	16	451	230	282	117
有効求職者数	1,374	2	181	312	69	177	16	9	88	68	30	110
有効求人倍率	1.64	1.50	2.43	0.46	1.45	2.30	4.00	1.78	5.13	3.38	9.40	1.06

(注)1.パート、新規学校卒業者を除く常用雇用状況を表示。

2.有効求人倍率は、有効求人数÷有効求職者数で、求職者1人あたりの求人数を表す。

また、分母である有効求職者数が0の場合は、求人倍率が計算できないため、求人数÷1として表示。

3.ハローワークインターネットサービスの機能拡充に伴い、令和3年9月以降の数値には、ハローワークに来所せず、オンライン上で求職登録した求職者数が含まれている。

4.有効求職者数については、分類不能等のものが存在するため、職業計と必ずしも一致しない。

【職業別】求人・求職・賃金状況(パート除く常用)

ハローワーク室蘭

(単位:人、倍、円)

[令和6年9月内容]

	新規求人数	月間 有効求人数	新規求職 申込件数	月間 有効求職者数	有効求人倍率	新規求人賃金	新規求職 希望賃金
職業計	819	2,252	278	1,374	1.64	205,932	195,930
管理的職業	2	3	0	2	1.50	250,000	0
専門的・技術的職業	154	439	41	181	2.43	224,620	217,500
開発・製造技術者	1	13	1	10	1.30	164,000	180,000
建築・土木・測量技術者	26	83	1	3	27.67	226,306	250,000
情報処理・通信技術者	3	16	3	11	1.45	260,000	253,333
医師、薬剤師等	16	27	0	4	6.75	375,961	0
看護師、保健師等	52	125	19	64	1.95	206,601	228,947
医療技術者、栄養士等	34	81	4	22	3.68	212,383	190,000
保育士、福祉相談員等	21	79	10	41	1.93	196,811	201,111
事務的職業	44	143	62	312	0.46	189,304	183,966
一般事務員	34	104	54	281	0.37	184,457	177,885
会計・経理事務員	6	19	5	15	1.27	222,800	213,333
営業・販売事務員	3	7	3	9	0.78	183,333	260,000
販売の職業	32	100	11	69	1.45	202,567	176,364
販売店員、訪問販売員	10	31	8	51	0.61	186,786	165,000
保険外交員、サービス外交員	1	6	0	1	6.00	179,780	0
営業員	21	63	3	17	3.71	211,724	206,667
サービスの職業	159	407	34	177	2.30	190,163	176,667
ホームヘルパー、ケアワーカー	71	189	14	65	2.91	191,861	161,429
看護助手、歯科助手等	14	38	3	18	2.11	177,724	180,000
調理人、調理見習	38	78	8	36	2.17	193,649	188,750
給仕、接客サービス員	20	54	5	30	1.80	191,847	168,000
マンション、駐車場等管理人	1	12	2	7	1.71	210,000	250,000
保安の職業	15	64	4	16	4.00	208,840	175,000
警備員	15	64	4	16	4.00	208,840	175,000
農林漁業の職業	8	16	2	9	1.78	194,150	190,000
生産工程の職業	159	451	16	88	5.13	194,491	187,333
生産機械制御・監視員	15	39	0	9	4.33	210,443	0
金属加工、溶接・溶断工	29	104	7	27	3.85	200,519	201,429
その他の製造加工作業員	28	75	3	18	4.17	189,211	170,000
機械組立工	3	18	3	13	1.38	185,000	166,667
整備工・修理工	70	174	1	8	21.75	187,201	200,000
製品検査工	9	28	1	2	14.00	229,594	160,000
塗装、CADオペレーター	5	13	1	11	1.18	185,500	200,000
輸送・機械運転の職業	96	230	11	68	3.38	235,529	230,000
自動車運転手	87	160	10	52	3.08	231,403	237,143
ボイラー・建設機械運転工	8	62	0	13	4.77	258,167	0
建設・採掘の職業	99	282	10	30	9.40	210,967	194,444
型枠大工、とび工	28	82	2	6	13.67	223,364	180,000
大工・左官	34	54	2	7	7.71	208,080	225,000
電気工事、電気配線工	17	48	2	8	6.00	203,800	200,000
建設・土木作業員	20	98	4	9	10.89	206,815	185,000
運搬・清掃・包装の職業	51	117	19	110	1.06	186,500	178,000
運搬、配達、倉庫作業員	16	40	8	43	0.93	181,622	190,000
清掃作業員	16	29	3	19	1.53	187,586	150,000
包装作業員	5	10	0	1	10.00	181,629	0
選別作業員、軽作業員	14	38	8	47	0.81	194,447	173,333

注) 1.パート、新規学校卒業者を除く常用雇用状況を表示。

2.職業分類については、「日本標準職業分類」を使用している。

3.分母である有効求職者数が0の場合は、求人倍率が計算できないため、求人数÷1として表示。

4.新規求人賃金は令和6年9月に室蘭のハローワークに申し込まれた新規求人の下限賃金の平均額を表示。

5.新規求職希望賃金は令和6年9月に室蘭のハローワークに申し込まれた新規求職の希望賃金の平均額を表示。

6.ハローワークインターネットサービスの機能拡充に伴い、令和3年9月以降の数値には、ハローワークに来所せず、オンライン上で求職登録した求職者数が含まれている。

【職業別】求人・求職バランスシート(常用パート)

【職業別】求人・求職・賃金状況(常用パート) 解説

I 用語の解説

使用されている主な用語について、簡単に説明をしています。

1. 雇用形態関係

(1) 雇用形態

就業形態と雇用期間を組み合わせたもの。

	就業形態		パートタイム	
	一般			
雇用期間	②常用	①全数	⑤常用的パートタイム	④パートタイム
	③臨時・季節		⑥臨時的パートタイム	



求人・求職バランスシートでは、⑤(常用的パートタイム)、で作成しています。

(2) 就業形態

1 一般

下記2のパートタイム以外のもの。

2 パートタイム

1日、1週間又は1ヶ月の所定労働時間が、当該事業所において、同種の業務に従事する通常の労働者の所定労働時間に比べ、相当程度短いもの。

(3) 雇用期間

1 常用

雇用契約において雇用期間の定めのない仕事、又は4ヶ月以上の雇用期間が定められている仕事(季節労働を除く。)

2 臨時・季節

雇用契約において1ヶ月以上4ヶ月未満の雇用期間を定めて就労する「臨時」と季節的な労働需要に対し、又は季節的な余暇を利用して一定の期間(1年未満)を定めて就労する季節の計。

2. 求人・求職関係

(1) 求人

①新規求人数

その月に新たに受け付けた求人数。

②月間有効求人数

「前月から未充足のまま繰り越された求人数」と「新規求人数」の合計。

(2) 求職

①新規求職申込件数

その月に新たに受け付けた求職申込みの件数。

②月間有効求職者数

「前月から繰り越して引き続き求職している者の数」と「新規求職申込件数」の合計。

③ ハローワークインターネットサービスの機能拡充に伴い、令和3年9月以降の数値には、ハローワークに来所せず、オンライン上で「求職者マイページ」を開設した求職者数が含まれている。

(3) 有効求人倍率

・1人の有効求職者に対し、どれだけ有効求人数があるかを示す指標。
月間有効求人倍率 = 月間有効求人数 / 月間有効求職者数 (倍)

3. 平均賃金関係

(1) 新規求人平均賃金

新規求人の賃金の平均。求人には賃金の下限、上限があり、【職業別】求人・求職・賃金状況(常用パート)では下限平均額を表示。

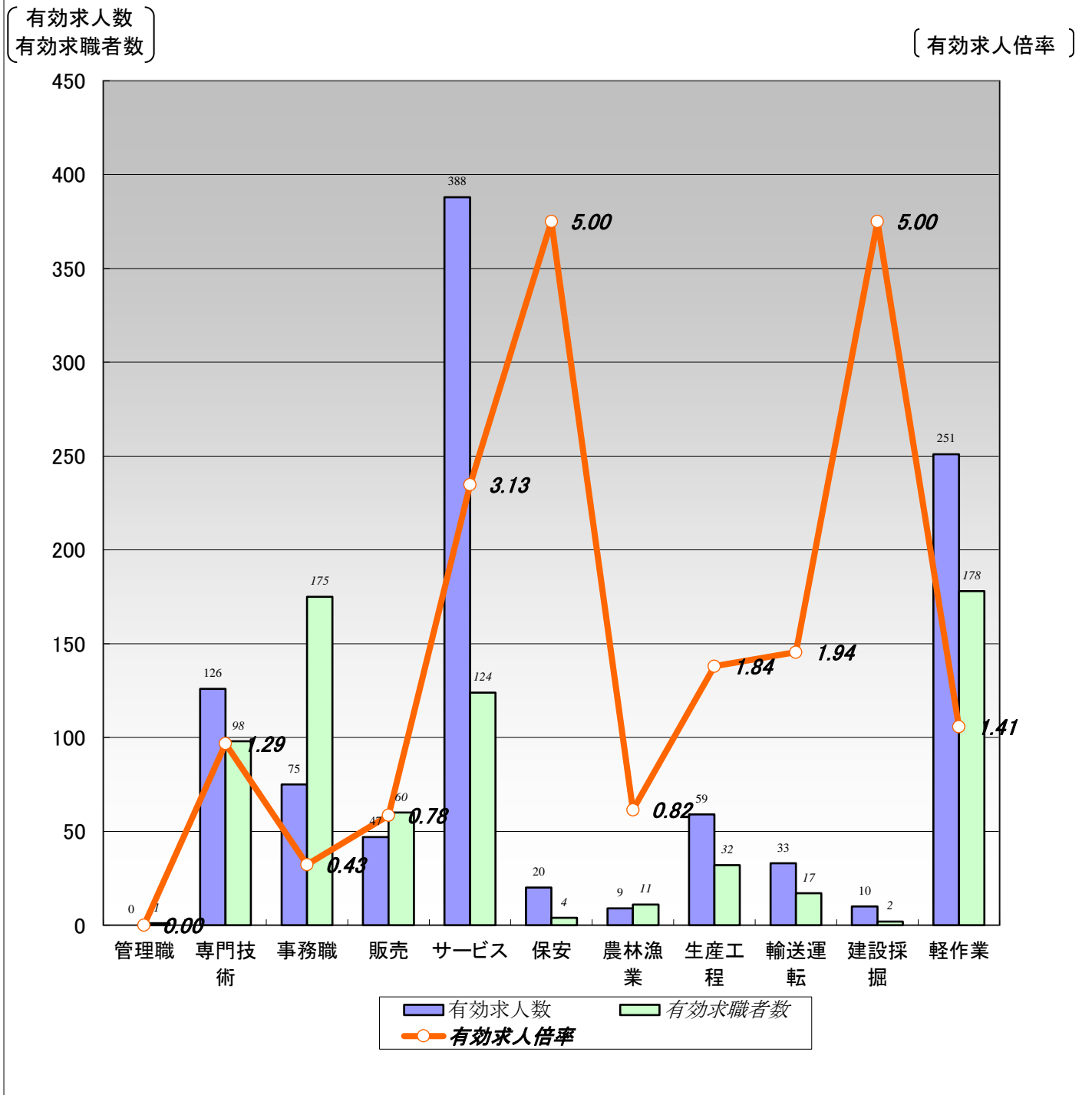
(2) 新規求職平均希望賃金

新規求職申込された求職者の希望賃金の平均金額。

【職業別】求人・求職バランスシート(常用パート)

ハローワーク室蘭
常用パート

[令和6年9月内容]



	職業計	管理職	専門技術	事務職	販売	サービス	保安	農林漁業	生産工程	輸送運転	建設採掘	軽作業
有効求人人数	1,018	0	126	75	47	388	20	9	59	33	10	251
有効求職者数	995	1	98	175	60	124	4	11	32	17	2	178
有効求人倍率	1.02	0.00	1.29	0.43	0.78	3.13	5.00	0.82	1.84	1.94	5.00	1.41

(注)1.新規学校卒業者を除く常用的パート雇用状況を表示。

2.有効求人倍率は、有効求人人数÷有効求職者数で、求職者1人あたりの求人数を表す。

また、分母である有効求職者数が0の場合は、求人倍率が計算できないため、求人数÷1として表示。

3.ハローワークインターネットサービスの機能拡充に伴い、令和3年9月以降の数値には、ハローワークに来所せず、オンライン上で求職登録した求職者数が含まれている。

4.有効求職者数については、分類不能等のものが存在するため、職業計と必ずしも一致しない。

【職業別】求人・求職・賃金状況(常用パート)

ハローワーク室蘭

(単位:人、倍、円)

[令和6年9月内容]

	新規求人数	月間 有効求人数	新規求職 申込件数	月間 有効求職者数	有効求人倍率	新規求人賃金	新規求職 希望賃金
職業計	414	1,018	189	995	1.02	1,097	1,021
管理的職業	0	0	0	1	0.00	0	0
専門的・技術的職業	46	126	14	98	1.29	1,356	1,173
開発・製造技術者	0	0	0	5	0.00	0	0
建築・土木・測量技術者	0	2	0	1	2.00	0	0
情報処理・通信技術者	0	1	0	2	0.50	0	0
医師、薬剤師等	5	10	0	4	2.50	1,919	0
看護師、保健師等	20	54	6	36	1.50	1,334	1,318
医療技術者、栄養士等	10	21	0	6	3.50	1,273	0
保育士、福祉相談員等	8	24	4	26	0.92	1,047	998
事務的職業	33	75	35	175	0.43	1,032	998
一般事務員	30	61	33	164	0.37	1,035	999
会計・経理事務員	1	4	0	2	2.00	1,010	0
営業・販売事務員	1	4	2	4	1.00	1,010	985
販売の職業	10	47	7	60	0.78	1,019	985
販売店員、訪問販売員	8	30	6	59	0.51	1,022	990
保険外交員、サービス外交員	2	10	0	0	10.00	1,010	0
営業員	0	7	1	1	7.00	0	960
サービスの職業	170	388	28	124	3.13	1,066	1,013
ホームヘルパー、ケアワーカー	39	129	3	29	4.45	1,058	1,010
看護助手、歯科助手等	13	38	2	4	9.50	1,058	1,010
調理人、調理見習	31	70	11	46	1.52	1,058	1,023
給仕、接客サービス員	54	92	6	20	4.60	1,047	1,000
マンション、駐車場等管理人	0	4	4	5	0.80	0	980
保安の職業	5	20	1	4	5.00	1,025	1,050
警備員	5	20	1	4	5.00	1,025	1,050
農林漁業の職業	7	9	1	11	0.82	1,137	0
生産工程の職業	13	59	3	32	1.84	1,039	1,157
生産機械制御・監視員	0	0	0	0	0.00	0	0
金属加工、溶接・溶断工	0	0	1	5	0.00	0	1,500
その他の製造加工作業員	9	53	2	17	3.12	1,068	985
機械組立工	2	2	0	1	2.00	1,010	0
整備工・修理工	0	0	0	6	0.00	0	0
製品検査工	2	3	0	0	3.00	1,010	0
塗装、CADオペレーター	0	1	0	3	0.33	0	0
輸送、機械運転の職業	14	33	3	17	1.94	1,139	1,010
自動車運転手	14	27	3	13	2.08	1,139	1,010
ボイラー・建設機械運転工	0	6	0	4	1.50	0	0
建設・採掘の職業	3	10	1	2	5.00	1,010	1,000
型枠大工、とび工	0	0	1	1	0.00	0	1,000
大工・左官	3	6	0	0	6.00	1,010	0
電気工事、電気配線工	0	4	0	0	4.00	0	0
建設・土木作業員	0	0	0	1	0.00	0	0
運搬・清掃・包装の職業	113	251	43	178	1.41	1,054	998
運搬、配達、倉庫作業員	13	33	6	15	2.20	1,038	998
清掃作業員	82	184	19	76	2.42	1,060	1,004
包装作業員	0	1	1	2	0.50	0	1,000
選別作業員、軽作業員	18	33	17	85	0.39	1,039	990

注) 1.新規学校卒業者を除く常用的パート雇用状況を表示。

2.職業分類については、「日本標準職業分類」を使用している。

3.分母である有効求職者数が0の場合は、求人倍率が計算できないため、求人数÷1として表示。

4.新規求人賃金は令和6年9月に室蘭のハローワークに申し込まれた新規求人の下限賃金の平均額を表示。

5.新規求職希望賃金は令和6年9月に室蘭のハローワークに申し込まれた新規求職の希望賃金の平均額を表示。

6.ハローワークインターネットサービスの機能拡充に伴い、令和3年9月以降の数値には、ハローワークに来所せず、オンライン上で求職登録した求職者数が含まれている。

【職業別】求人・求職バランスシート(パート含む常用) 【職業別】求人・求職・賃金状況(パート含む常用) 解説

I 用語の解説

使用されている主な用語について、簡単に説明をしています。

1. 雇用形態関係

(1) 雇用形態

就業形態と雇用期間を組み合わせたもの。

	就業形態	
	一般	パートタイム
雇用期間	②常用	⑤常用的パートタイム
	③臨時・季節	④パートタイム ⑥臨時的パートタイム



求人・求職バランスシートでは、②(常用) + ⑤(常用的パートタイム)で作成しています。

(2) 就業形態

1 一般

下記2のパートタイム以外のもの。

2 パートタイム

1日、1週間又は1ヶ月の所定労働時間が、当該事業所において、同種の業務に従事する通常の労働者の所定労働時間に比べ、相当程度短いもの。

(3) 雇用期間

1 常用

雇用契約において雇用期間の定めのない仕事、又は4ヶ月以上の雇用期間が定められている仕事(季節労働を除く。)

2 臨時・季節

雇用契約において1ヶ月以上4ヶ月未満の雇用期間を定めて就労する「臨時」と季節的な労働需要に対し、又は季節的な余暇を利用して一定の期間(1年未満)を定めて就労する季節の計。

2. 求人・求職関係

(1) 求人

① 新規求人数

その月に新たに受け付けた求人数。

② 月間有効求人数

「前月から未充足のまま繰り越された求人数」と「新規求人数」の合計。

(2) 求職

① 新規求職申込件数

その月に新たに受け付けた求職申込みの件数。

② 月間有効求職者数

「前月から繰り越して引き続き求職している者の数」と「新規求職申込件数」の合計。

③ ハローワークインターネットサービスの機能拡充に伴い、令和3年9月以降の数値には、ハローワークに来所せず、オンライン上で「求職者マイページ」を開設した求職者数が含まれている。

(3) 有効求人倍率

・1人の有効求職者に対し、どれだけ有効求人数があるかを示す指標。
月間有効求人倍率 = 月間有効求人数 / 月間有効求職者数 (倍)

3. 平均賃金関係

(1) 新規求人平均賃金

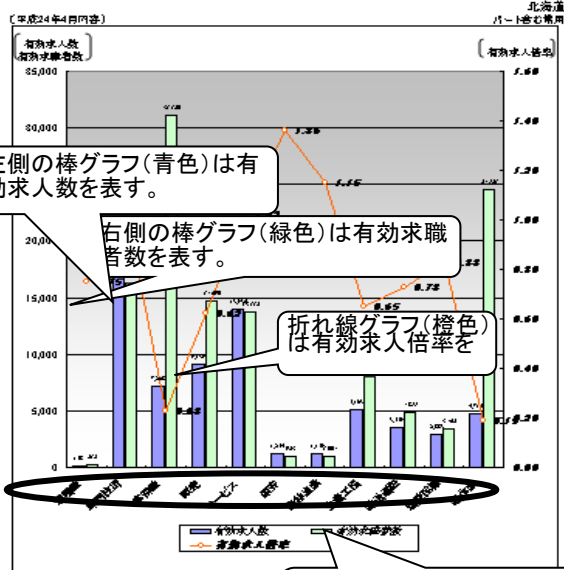
新規求人の賃金の平均。求人には賃金の下限、上限があり、【職業別】求人・求職・賃金状況(パート除く常用)では下限平均額を表示。

(2) 新規求職平均希望賃金

新規求職申込された求職者の希望賃金の平均金額。

Ⅱ 表の見方

【職業別】求人・求職バランスシート(パート含む常用)



職業別	有効求人	有効求職者	有効求人倍率
総計	56,269	17,097	7,208
製造業	212	16,842	31,120
サービス業	0.54	0.75	1.05
その他	0.28	0.62	

【注】1. 新規求職者数を除くパート含む常用雇用状況を表示。
2. 有効求人倍率は、有効求人数÷有効求職者数で、求職者1人当たりの求人数を表す。
また、分母である有効求職者数が0の場合は、求人倍率が計算できないため、求人数÷1として表示。

グラフで表示している職種は大きな職種でまとめている。

【職業別】求人・求職・賃金状況(パート含む常用)

職業別	求人倍率		賃金状況		求人・求職	
	有効求人	有効求職者	有効求人	有効求職者	求人	求職
総計	0.54	66,269	133,762	180,280	171,258	842
製造業	0.75	158	212	209,624	222,759	0
サービス業	1.05	17,097	16,842	129,141	139,512	1,174
その他	0.60	409	637	191,233	204,733	705
建設業	1.22	1,822	1,491	206,485	249,256	877
運輸業	0.60	1,056	1,824	156,764	201,763	729
情報業	0.60	1,056	1,824	156,764	201,763	729
医療業	0.60	1,056	1,824	156,764	201,763	729
教育業	0.60	1,056	1,824	156,764	201,763	729
福祉業	0.60	1,056	1,824	156,764	201,763	729
芸術文化業	0.60	1,056	1,824	156,764	201,763	729
農林業	0.60	1,056	1,824	156,764	201,763	729
漁業	0.60	1,056	1,824	156,764	201,763	729
鉱業	0.60	1,056	1,824	156,764	201,763	729
電力・ガス・熱供給業	0.60	1,056	1,824	156,764	201,763	729
水道・下水道業	0.60	1,056	1,824	156,764	201,763	729
電気・ガス・熱供給業	0.60	1,056	1,824	156,764	201,763	729
水道・下水道業	0.60	1,056	1,824	156,764	201,763	729
建設業	0.91	805	832	157,827	135,800	771
製造業	0.78	63	81	148,255	157,852	307
サービス業	0.95	214	597	161,570	157,803	790
その他	0.60	409	637	191,233	204,733	705
建設業	0.91	805	832	157,827	135,800	771
製造業	0.78	63	81	148,255	157,852	307
サービス業	0.95	214	597	161,570	157,803	790
その他	0.60	409	637	191,233	204,733	705
建設業	0.91	805	832	157,827	135,800	771
製造業	0.78	63	81	148,255	157,852	307
サービス業	0.95	214	597	161,570	157,803	790
その他	0.60	409	637	191,233	204,733	705
建設業	0.91	805	832	157,827	135,800	771
製造業	0.78	63	81	148,255	157,852	307
サービス業	0.95	214	597	161,570	157,803	790
その他	0.60	409	637	191,233	204,733	705
建設業	0.91	805	832	157,827	135,800	771
製造業	0.78	63	81	148,255	157,852	307
サービス業	0.95	214	597	161,570	157,803	790
その他	0.60	409	637	191,233	204,733	705

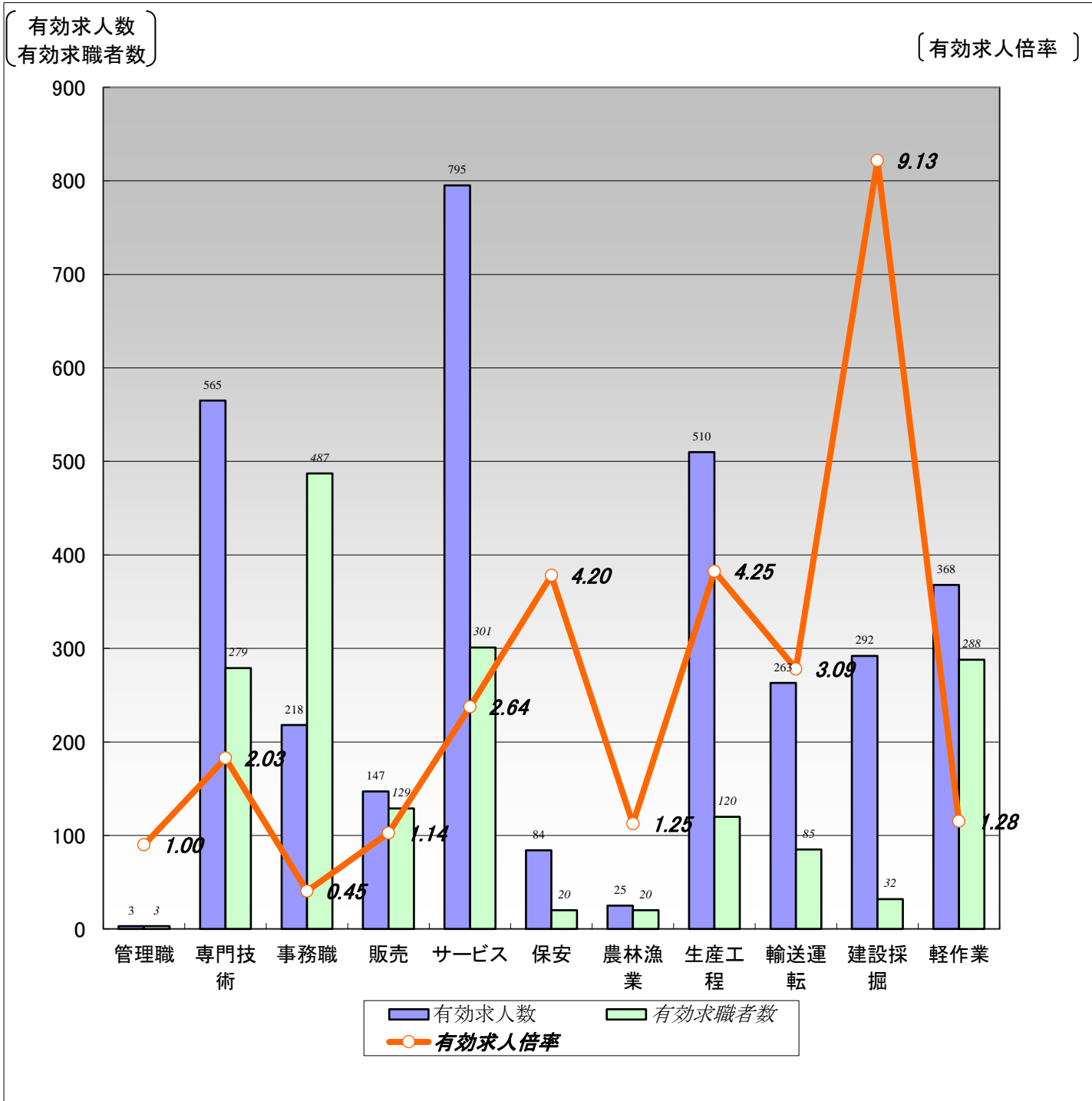
『求人・求職・賃金状況』は、「求人・求職バランスシート」より細かい職種別の求人状況、求職状況、求人倍率、および賃金状況を表示している。
なお、黄色の行は『求人・求職バランスシート』で使用している職種分類となる。

【注】1. 新規求職者数を除くパート含む常用雇用状況を表示。
2. 有効求人倍率は、有効求人数÷有効求職者数で、求職者1人当たりの求人数を表す。
3. 有効求人賃金は平成24年4月に北海道のハローワークに申し込まれた新規求人の下限賃金の平均額を表示。
4. 有効求職者賃金は平成24年4月に北海道のハローワークに申し込まれた新規求職者の平均賃金を表す。

【職業別】求人・求職バランスシート(パート含む常用)

ハローワーク室蘭
パート含む常用

[令和6年9月内容]



	職業計	管理職	専門技術	事務職	販売	サービス	保安	農林漁業	生産工程	輸送運転	建設採掘	軽作業
有効求人人数	3,270	3	565	218	147	795	84	25	510	263	292	368
有効求職者数	2,369	3	279	487	129	301	20	20	120	85	32	288
有効求人倍率	1.38	1.00	2.03	0.45	1.14	2.64	4.20	1.25	4.25	3.09	9.13	1.28

- (注) 1.新規学校卒業者を除くパート含む常用雇用状況を表示。
 2.有効求人倍率は、有効求人人数÷有効求職者数で、求職者1人あたりの求人数を表す。
 また、分母である有効求職者数が0の場合は、求人倍率が計算できないため、求人数÷1として表示。
 3.ハローワークインターネットサービスの機能拡充に伴い、令和3年9月以降の数値には、ハローワークに来所せず、オンライン上で求職登録した求職者数が含まれている。
 4.有効求職者数については、分類不能等のものが存在するため、職業計と必ずしも一致しない。

【職業別】求人・求職・賃金状況(パート含む常用)

ハローワーク室蘭

(単位:人、倍、円)

[令和6年9月内容]

	月間有効 求人倍率	月間有効 求人数	月間有効 求職者数	一般		パート	
				新規求人賃金	新規求職希望賃金	新規求人賃金	新規求職希望賃金
職業計	1.38	3,270	2,369	205,932	195,930	1,097	1,021
管理的職業	1.00	3	3	250,000	0	0	0
専門的・技術的職業	2.03	565	279	224,620	217,500	1,356	1,173
開発・製造技術者	0.87	13	15	164,000	180,000	0	0
建築・土木・測量技術者	21.25	85	4	226,306	250,000	0	0
情報処理・通信技術者	1.31	17	13	260,000	253,333	0	0
医師、薬剤師等	4.63	37	8	375,961	0	1,919	0
看護師、保健師等	1.79	179	100	206,601	228,947	1,334	1,318
医療技術者、栄養士等	3.64	102	28	212,383	190,000	1,273	0
保育士、福祉相談員等	1.54	103	67	196,811	201,111	1,047	998
事務的職業	0.45	218	487	189,304	183,966	1,032	998
一般事務員	0.37	165	445	184,457	177,885	1,035	999
会計・経理事務員	1.35	23	17	222,800	213,333	1,010	0
営業・販売事務員	0.85	11	13	183,333	260,000	1,010	985
販売の職業	1.14	147	129	202,567	176,364	1,019	985
販売店員、訪問販売員	0.55	61	110	186,786	165,000	1,022	990
保険外交員、サービス外交員	16.00	16	1	179,780	0	1,010	0
営業員	3.89	70	18	211,724	206,667	0	960
サービスの職業	2.64	795	301	190,163	176,667	1,066	1,013
ホームヘルパー、ケアワーカー	3.38	318	94	191,861	161,429	1,058	1,010
看護助手、歯科助手等	3.45	76	22	177,724	180,000	1,058	1,010
調理人、調理見習	1.80	148	82	193,649	188,750	1,058	1,023
給仕、接客サービス員	2.92	146	50	191,847	168,000	1,047	1,000
マンション、駐車場等管理人	1.33	16	12	210,000	250,000	0	980
保安の職業	4.20	84	20	208,840	175,000	1,025	1,050
警備員	4.20	84	20	208,840	175,000	1,025	1,050
農林漁業の職業	1.25	25	20	194,150	190,000	1,137	0
生産工程の職業	4.25	510	120	194,491	187,333	1,039	1,157
生産機械制御・監視員	4.33	39	9	210,443	0	0	0
金属加工、溶接・溶断工	3.25	104	32	200,519	201,429	0	1,500
その他の製造加工作業員	3.66	128	35	189,211	170,000	1,068	985
機械組立工	1.43	20	14	185,000	166,667	1,010	0
整備工・修理工	12.43	174	14	187,201	200,000	0	0
製品検査工	15.50	31	2	229,594	160,000	1,010	0
塗装、CADオペレーター	1.00	14	14	185,500	200,000	0	0
輸送、機械運転の職業	3.09	263	85	235,529	230,000	1,139	1,010
自動車運転手	2.88	187	65	231,403	237,143	1,139	1,010
ボイラー・建設機械運転工	4.00	68	17	258,167	0	0	0
建設・採掘の職業	9.13	292	32	210,967	194,444	1,010	1,000
型枠大工、とび工	11.71	82	7	223,364	180,000	0	1,000
大工・左官	8.57	60	7	208,080	225,000	1,010	0
電気工事、電気配線工	6.50	52	8	203,800	200,000	0	0
建設・土木作業員	9.80	98	10	206,815	185,000	0	0
運搬・清掃・包装の職業	1.28	368	288	186,500	178,000	1,054	998
運搬、配達、倉庫作業員	1.26	73	58	181,622	190,000	1,038	998
清掃作業員	2.24	213	95	187,586	150,000	1,060	1,004
包装作業員	3.67	11	3	181,629	0	0	0
選別作業員、軽作業員	0.54	71	132	194,447	173,333	1,039	990

注) 1.新規学校卒業者を除くパート含む常用雇用状況を表示。

2.職業分類については、「日本標準職業分類」を使用している。

3.分母である有効求職者数が0の場合は、求人倍率が計算できないため、求人数÷1として表示。

4.新規求人賃金は令和6年9月に室蘭のハローワークに申し込まれた新規求人の下限賃金の平均額を表示。

5.新規求職希望賃金は令和6年9月に室蘭のハローワークに申し込まれた新規求職の希望賃金の平均額を表示。

6.ハローワークインターネットサービスの機能拡充に伴い、令和3年9月以降の数値には、ハローワークに来所せず、オンライン上で求職登録した求職者数が含まれている。

【雇用形態別・産業別】有効求人数・新規求人数・充足状況 解説

I 用語の解説

使用されている主な用語について、簡単に説明をしています。

1. 雇用形態関係

(1) 雇用形態

就業形態と雇用期間を組み合わせたもの。

	就業形態	
	一般	パートタイム
雇用期間	②常用 ③臨時・季節	⑤常用的パートタイム ④パートタイム ⑥臨時的パートタイム
	①全数	



【雇用形態別・産業別】有効求人数・新規求人数・充足状況では、②常用(パートを除く)+⑤常用的パートタイムで作成しています。

(2) 就業形態

1 一般

下記2のパートタイム以外のもの。

2 パートタイム

1日、1週間又は1ヶ月の所定労働時間が、当該事業所において、同種の業務に従事する通常の労働者の所定労働時間に比べ、相当程度短いもの。

(3) 雇用期間

1 常用

雇用契約において雇用期間の定めのない仕事、又は4ヶ月以上の雇用期間が定められている仕事(季節労働を除く。)

2 臨時・季節

雇用契約において1ヶ月以上4ヶ月未満の雇用期間を定めて就労する「臨時」と季節的な労働需要に対し、又は季節的な余暇を利用して一定の期間(1年未満)を定めて就労する季節の計。

2. 求人・求職関係

(1) 求人

① 新規求人数

その月に新たに受け付けた求人数。

② 月間有効求人数

「前月から未充足のまま繰り越された求人数」と「新規求人数」の合計。

(2) 求職

① 新規求職申込件数

その月に新たに受け付けた求職申込みの件数。

② 月間有効求職者数

「前月から繰り越して引き続き求職している者の数」と「新規求職申込件数」の合計。

(3) 有効求人倍率

・1人の有効求職者に対し、どれだけの有効求人数があるかを示す指標。

月間有効求人倍率 = 月間有効求人数 / 月間有効求職者数 (倍)

Ⅱ 表の見方

【雇用形態別・産業別】有効求人数・新規求人数・充足状況

[平成21年4月内容]

北海道

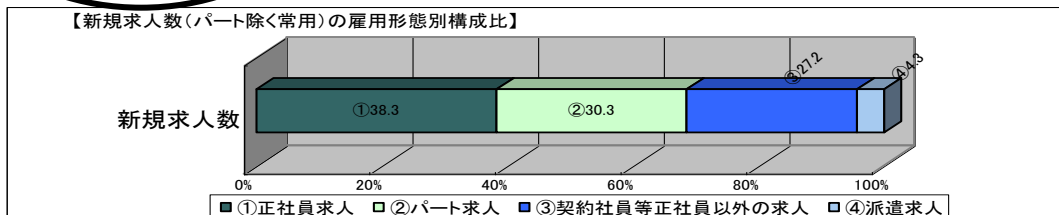
【雇用形態別】

(単位:人、%)

	有効求人数	新規求人数	充足数	充足率
常用(パート含む)計	45,274	19,634	8,795	44.8
①正社員求人	18,184	7,512	3,163	42.1
②パート求人	13,870	5,944	2,418	40.7
③契約社員等正社員以外の求人			3,139	58.9
④派遣求人			75	8.9
構成比				
①正社員求人				
②パート求人				
③契約社員等正社員以外の求人				
④派遣求人				

各雇用形態別の有効求人数・新規求人数・充足数・充足率を表示。また、構成比では全体に占める

【新規求人数(パート除く常用)の雇用形態別構成比】



(注)1.新規学校卒業者を除くパート含む常用の雇用状況を表示。

2.③契約社員等正社員以外の求人とは、契約社員、準社員、嘱託等のパートを除く正社員・正職員でないものを計上。

【産業別】

(単位:人、%)

産業	有効求人数	新規求人数	充足数	充足率
産業計	45,274	19,634	8,795	44.8
A、B 農、林、漁業	1,059	462	329	71.2
C 鉱業、採石業、砂利採取業	27	15	8	53.3
D 建設業	4,266	1,859	753	40.5
E 製造業	2,948	1,357	752	55.4
食料品製造業	2,027	934	502	53.7
窯業・土石製品製造業	63	30	18	60.0
金属製品製造業		58	30	51.7
はん用機械器具、電気機械器具製造業		35	14	40.0
輸送用機械器具製造業		34	4	11.8
その他の製造業		266	184	69.2
F 電気・ガス・熱供給・水道業		40	11	27.5
G 情報通信業		559	90	16.1
H 運輸業、郵便業	2,549	1,072	461	43.0
I 卸売業、小売業	7,042	3,001	1,176	39.2
J 金融業、保険業	961	387	77	19.9
K 不動産業、物品賃貸業	620	296	165	55.7
L 学術研究、専門・技術サービス業	1,060	508	226	44.5
M 宿泊業、飲食サービス業	3,602	1,462	517	35.4
N 生活関連サービス業、娯楽業	2,221	821	348	42.4
O 教育、学習支援業	701	234	279	119.2
P 医療、福祉	9,820	4,100	1,825	44.5
Q 複合サービス事業	414	232	70	30.2
R サービス業(他に分類されないもの)	6,001	2,818	1,166	41.4
S、T 公務・その他	615	411	542	131.9

産業別の求人数等の情報を表示。また、製造業については、

(注)1.新規学校卒業者を除きパート含む常用の雇用状況を表示。

【雇用形態別・産業別】有効求人数・新規求人数・充足状況

[令和6年9月内容]

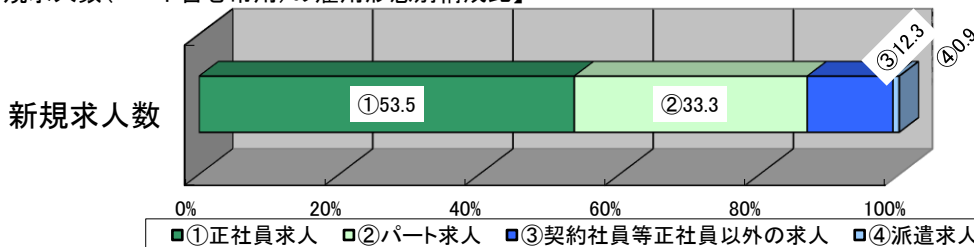
ハローワーク室蘭

【雇用形態別】

(単位:人、%)

		有効求人数	新規求人数	充足数	充足率
常用(パート含む)計		3,270	1,233	134	10.9
①正社員求人		1,802	660	55	8.3
②パート求人		1,013	410	60	14.6
③契約社員等正社員以外の求人		428	152	18	11.8
④派遣求人		27	11	1	9.1
構成比	①正社員求人	55.1	53.5		
	②パート求人	31.0	33.3		
	③契約社員等正社員以外の求人	13.1	12.3		
	④派遣求人	0.8	0.9		

【新規求人数(パート含む常用)の雇用形態別構成比】



(注)1.新規学校卒業者を除くパート含む常用の雇用状況を表示。

2.③契約社員等正社員以外の求人とは、契約社員、準社員、嘱託等のパートを除く正社員・正職員でないものを計上。

【産業別】

(単位:人、%)

	有効求人数	新規求人数	充足数	充足率
産業計	3,270	1,233	134	10.9
A、B 農、林、漁業	16	11	0	0.0
C 鉱業、砕石業、砂利採取業	0	0	0	-
D 建設業	539	185	10	5.4
E 製造業	373	102	15	14.7
食料品、飲料・たばこ・飼料製造業	110	25	8	32.0
鉄鋼業	70	20	0	0.0
金属製品製造業	57	15	1	6.7
はん用機械器具、電気機械器具製造業	25	8	0	0.0
輸送用機械器具製造業	41	19	2	10.5
その他の製造業	70	15	4	26.7
F 電気・ガス・熱供給・水道業	0	0	0	-
G 情報通信業	26	10	1	10.0
H 運輸業、郵便業	204	73	9	12.3
I 卸売業、小売業	191	76	17	22.4
J 金融業、保険業	8	3	0	0.0
K 不動産業、物品賃貸業	23	9	0	0.0
L 学術研究、専門・技術サービス業	48	12	3	25.0
M 宿泊業、飲食サービス業	271	104	7	6.7
N 生活関連サービス業、娯楽業	138	41	4	9.8
O 教育、学習支援業	28	14	3	21.4
P 医療、福祉	880	338	32	9.5
Q 複合サービス事業	13	7	2	28.6
R サービス業(他に分類されないもの)	459	234	25	10.7
S、T 公務・その他	53	14	6	42.9

(注)1.新規学校卒業者を除きパート含む常用の雇用状況を表示。