

ハローワーク情報北見

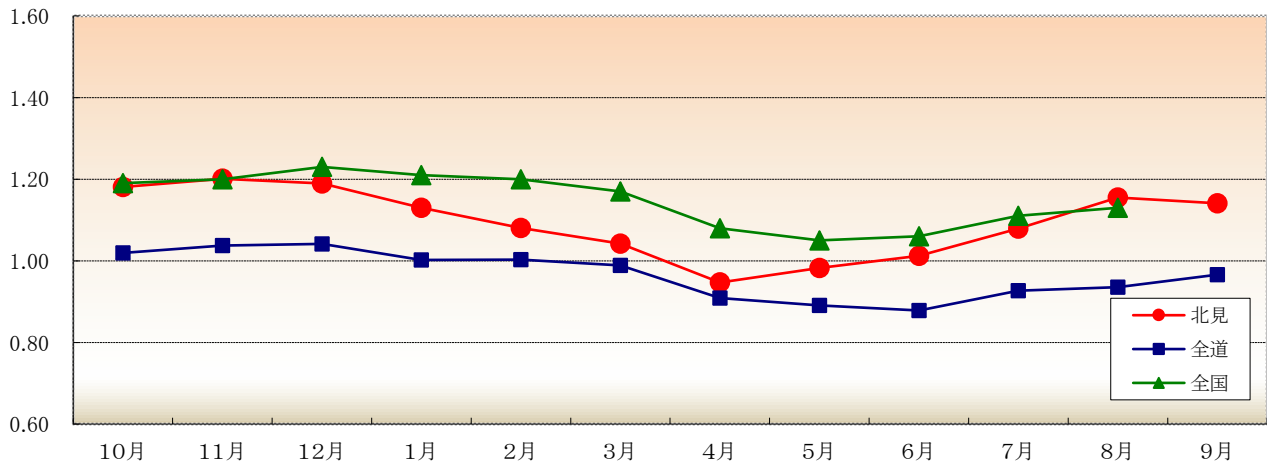
令和6年9月

令和6年9月の有効求人倍率は、1.14倍(前年同月1.19倍)と、前年同月を0.05ポイント下回った。

【有効求人倍率の推移(常用)】

	10月	11月	12月	R6年 1月	2月	3月	4月	5月	6月	7月	8月	9月
北見	1.18 (1.52)	1.20 (1.50)	1.19 (1.56)	1.13 (1.34)	1.08 (1.21)	1.04 (1.10)	0.95 (1.00)	0.98 (1.02)	1.01 (1.06)	1.08 (1.12)	1.16 (1.20)	1.14 (1.19)
北海道	1.02 (1.16)	1.04 (1.19)	1.04 (1.17)	1.00 (1.11)	1.00 (1.08)	0.99 (1.05)	0.91 (0.97)	0.89 (0.95)	0.88 (0.97)	0.93 (1.00)	0.94 (1.01)	0.97 (1.01)
全国	1.19 (1.23)	1.20 (1.27)	1.23 (1.31)	1.21 (1.29)	1.20 (1.27)	1.17 (1.22)	1.08 (1.13)	1.05 (1.10)	1.06 (1.12)	1.11 (1.15)	1.13 (1.17)	(1.18)

注) 1. 新規学卒を除き、常用的パートを含む原数値 2. 下段の()は前年同月数



【完全失業率の推移】

	10月	11月	12月	R6年 1月	2月	3月	4月	5月	6月	7月	8月	9月
北海道	2.7 (2.7)			2.4 (2.6)			3.0 (3.2)			(2.8)		
全国	2.5 (2.6)	2.5 (2.5)	2.5 (2.5)	2.4 (2.4)	2.6 (2.6)	2.6 (2.7)	2.6 (2.6)	2.6 (2.6)	2.5 (2.5)	2.7 (2.6)	2.5 (2.6)	(2.6)

注) 下段の()は前年同月数

[資料出所:総務省統計局「労働力調査」]

※ 北海道労働局では道内の雇用失業情勢「Labor Letter」をホームページで公表しています。
ホームページアドレス <http://hokkaido-roudoukyoku.jsite.mhlw.go.jp/>

※ ハローワークインターネットサービスの機能拡充(令和3年9月)に伴い、ハローワークに来所せず、オンライン上で求職登録した求職者数や、求職者がハローワークインターネットサービスの求人に直接応募した就職件数等が含まれています。

令和6年9月の新規求職申込件数は、前年同月と比べ2.2%減少した。月間有効求職者数は前年同月と比べ3.6%減少した。
 新規求人数は前年同月に比べ13.2%減少した。月間有効求人数は前年同月と比べ7.8%減少した。

【 職業紹介状況(学卒を除きパートを含む常用) 】

項目	区分	令和6年9月	令和5年9月	対前年 (%)・(P)	令和6年度 4月～当月累計	前年同期	対前年 (%)・(P)
新規求職申込件数		441	451	▲ 2.2	3,267	3,049	7.1
月間有効求職者数		2,306	2,391	▲ 3.6	2,572	2,563	0.4
新規求人数		937	1,079	▲ 13.2	5,679	5,926	▲ 4.2
月間有効求人数		2,631	2,854	▲ 7.8	2,692	2,804	▲ 4.0
紹介件数		337	337	0.0	2,288	2,031	12.7
就職件数		166	142	16.9	1,048	1,020	2.7
充足数		152	144	5.6	986	967	2.0
新規求人倍率		2.12	2.39	▲ 0.27	1.74	1.94	▲ 0.20
有効求人倍率		1.14	1.19	▲ 0.05	1.05	1.09	▲ 0.04
就職率		37.6	31.5	6.1	32.1	33.5	▲ 1.4

注)月間有効求職者数・月間有効求人数の累計欄は月平均。

【 パートタイムの職業紹介状況(常用的パート) 】

項目	区分	令和6年9月	令和5年9月	対前年 (%)・(P)	令和6年度 4月～当月累計	前年同期	対前年 (%)・(P)
新規求職申込件数		161	145	11.0	1,251	1,229	1.8
月間有効求職者数		949	998	▲ 4.9	1,051	1,106	▲ 5.0
新規求人数		280	350	▲ 20.0	1,836	1,816	1.1
月間有効求人数		808	886	▲ 8.8	845	839	0.8
紹介件数		132	134	▲ 1.5	764	712	7.3
就職件数		75	54	38.9	385	382	0.8
就職率		46.6	37.2	9.4	30.8	31.1	▲ 0.3
全新規求人に占める パート求人の割合		29.9	32.4	▲ 2.5	32.3	30.6	1.7
全月間有効求人に占める パート求人の割合		30.7	31.0	▲ 0.3	31.4	29.9	1.5

注)月間有効求職者数・月間有効求人数の累計欄は月平均。

【 中高年齢者(45歳以上)の職業紹介状況(学卒を除きパートを含む常用) 】

項目	区分	令和6年9月	令和5年9月	対前年 (%)	令和6年度 4月～当月累計	前年同期	対前年 (%)
新規求職申込件数		256	236	8.5	1,944	1,696	14.6
55歳以上		154	136	13.2	1,238	1,114	11.1
65歳以上		61	51	19.6	592	544	8.8
月間有効求職者数		1,326	1,317	0.7	1,494	1,445	3.4
55歳以上		808	804	0.5	959	931	3.0
65歳以上		289	291	▲ 0.7	400	390	2.6
就職件数		91	73	24.7	539	499	8.0
55歳以上		41	34	20.6	271	252	7.5
65歳以上		13	10	30.0	90	79	13.9
月間有効求人数		967	1,065	▲ 9.2	1,001	1,047	▲ 4.4
55歳以上		509	565	▲ 9.9	530	555	▲ 4.4
65歳以上		115	132	▲ 12.9	123	129	▲ 4.9

注)月間有効求職者数・月間有効求人数の累計欄は月平均。

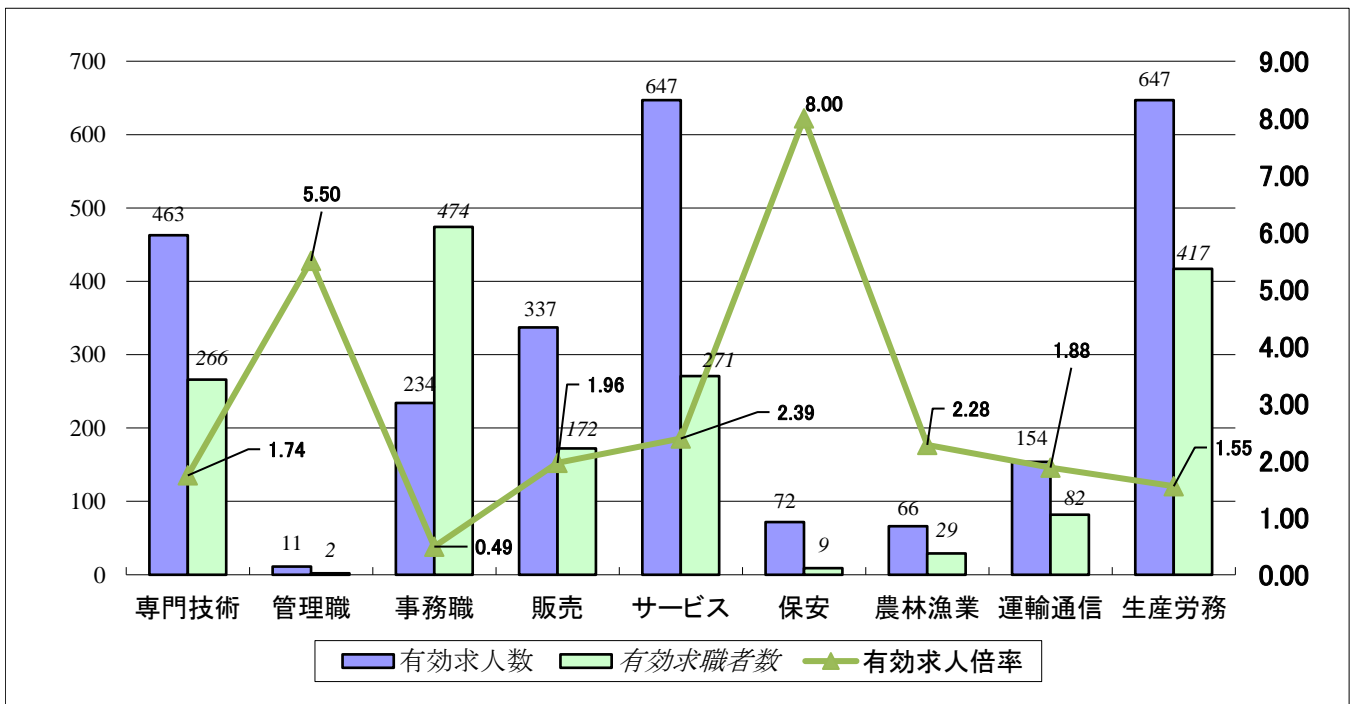
令和6年9月の新規求人数は、前年同月と比べて製造業、金融・保険業、宿泊業・飲食サービス業で増加したものの、医療・福祉業、サービス業、公務・その他(分類不能の産業)等で減少したことから、全体として減少した。

【 新規求人数の産業別状況(学卒を除きパートを含む常用) 】

産業分類	令和6年9月	令和5年9月	対前年(%)	令和6年度 4月～当月累計	前年同期	対前年(%)
合計	937	1,079	▲ 13.2	5,679	5,926	▲ 4.2
A, B 農・林・漁業 (01～04)	14	18	▲ 22.2	110	89	23.6
C 鉱業 (05)	0	0	0.0	1	4	▲ 75.0
D 建設業 (06～08)	138	149	▲ 7.4	820	884	▲ 7.2
E 製造業 (09～32)	69	61	13.1	391	437	▲ 10.5
(09) 食料品製造業	43	36	19.4	235	266	▲ 11.7
(12) 木材・木製品製造業	14	11	27.3	74	68	8.8
(18) プラスチック製品製造業	0	0	0.0	0	0	0.0
(24) 金属製品製造業	1	1	0.0	10	15	▲ 33.3
(25～27, 29) はん用、生産用、業務用、電気機械器具製造業	1	1	0.0	21	30	▲ 30.0
(31) 輸送用機械器具製造業	1	5	▲ 80.0	7	11	▲ 36.4
その他の製造業	9	7	28.6	44	47	▲ 6.4
G 情報通信業 (37～41)	2	3	▲ 33.3	19	22	▲ 13.6
H 運輸業・郵便業 (42～49)	28	38	(▲26.3)	282	229	(23.1)
I 卸売・小売業 (50～61)	180	182	(▲1.1)	912	844	(8.1)
(50～55) 卸売業	32	42	(▲23.8)	141	149	(▲5.4)
(56～61) 小売業	148	140	(5.7)	771	695	(10.9)
J 金融・保険業 (62～67)	6	3	100.0	56	63	▲ 11.1
M 宿泊業・飲食サービス業 (75～77)	57	50	14.0	299	244	22.5
(75) 宿泊業	35	14	150.0	143	89	60.7
(76・77) 飲食業	22	36	▲ 38.9	156	155	0.6
P 医療・福祉業 (83～85)	244	312	(▲21.8)	1,539	1,675	(▲8.1)
O, Q 教育学習支援業・複合サービス業 (81, 82, 86, 87)	17	34	▲ 50.0	142	181	▲ 21.5
R サービス業 (88～96)	105	130	(▲19.2)	670	749	(▲10.5)
S, T 公務・その他(分類不能の産業) (97～99)	17	38	▲ 55.3	132	144	▲ 8.3
その他	60	61	▲ 1.6	306	361	▲ 15.2

(注) 令和6年4月以降については令和5年7月改定の「日本標準産業分類」に基づく区分、令和6年3月以前については平成25年10月改定の「日本標準産業分類」に基づく区分により表章したものの、令和6年4月以降の対前年同月比については、産業分類改定による影響のある産業について()で示している。

【 職種別有効求人求職状況 】



	専門的・技術的	管理的	事務的	販売	サービス	保安	農林漁業	運輸・通信	生産工程・労務	分類不能	合計
求人	463	11	234	337	647	72	66	154	647	-	2,631
求職	266	2	474	172	271	9	29	82	417	584	2,306
倍率	1.74	5.50	0.49	1.96	2.39	8.00	2.28	1.88	1.55	-	1.14

(注) 新規学卒を除き、パートを含む常用。(求人・求職・倍率は月間有効求人人数、月間有効求職者数、月間有効求人倍率)

【 雇用保険被保険者の推移 】

(単位:人、%)

年度・月	月末被保険者数		資格喪失者数		うち事業主都合離職者数		資格喪失者数に 対する事業主都 合離職の構成比
		対前年増減比		対前年増減比		対前年増減比	
令和元年度	38,796	▲ 0.0	6,000	▲ 1.9	395	▲ 6.0	6.6
令和2年度	38,566	▲ 0.6	6,035	0.6	406	2.8	6.7
令和3年度	38,391	▲ 0.5	5,920	▲ 1.9	359	▲ 11.6	6.1
令和4年度	37,816	▲ 1.5	5,885	▲ 0.6	288	▲ 19.8	4.9
令和5年度	36,985	▲ 2.2	5,778	▲ 1.8	389	35.1	6.7
4月	37,163	▲ 2.3	1,173	▲ 1.8	67	86.1	5.7
5月	37,051	▲ 3.1	432	6.9	20	66.7	4.6
6月	37,212	▲ 2.8	424	▲ 1.6	40	122.2	9.4
7月	37,177	▲ 2.7	417	▲ 1.2	23	▲ 20.7	5.5
8月	37,172	▲ 2.2	359	▲ 9.8	28	▲ 22.2	7.8
9月	37,192	▲ 2.1	381	▲ 3.5	21	▲ 4.5	5.5
10月	37,142	▲ 1.9	416	▲ 7.3	54	54.3	13.0
11月	37,148	▲ 1.6	384	▲ 0.8	26	73.3	6.8
12月	36,960	▲ 1.8	441	9.2	46	100.0	10.4
1月	36,753	▲ 1.7	436	▲ 12.8	29	61.1	6.7
2月	36,521	▲ 2.0	397	▲ 4.6	13	▲ 13.3	3.3
3月	36,327	▲ 2.1	518	6.8	22	▲ 24.1	4.2
令和6年度							
4月	36,382	▲ 2.1	1,166	▲ 0.6	80	19.4	6.9
5月	36,572	▲ 1.3	496	14.8	27	35.0	5.4
6月	36,668	▲ 1.5	361	▲ 14.9	7	▲ 82.5	1.9
7月	36,602	▲ 1.5	448	7.4	28	21.7	6.3
8月	36,525	▲ 1.7	376	4.7	14	▲ 50.0	3.7
9月	36,508	▲ 1.8	429	12.6	43	104.8	10.0
10月							
11月							
12月							
1月							
2月							
3月							

(注) 雇用保険被保険者のうち、一般被保険者を計上。

[資料出所:雇用保険業務統計]

【 新規求職者の状況(パート含む常用) 】

(単位:人、%)

年度・月	新規求職 申込件数	在職者		離職者				無業者			
			対前年比		対前年比	うち事業主都合離職者 対前年比	うち自己都合離職者 対前年比		対前年比		
令和2年度	6,343	1,616	▲ 10.5	4,249	▲ 1.2	1,264	15.8	2,769	▲ 7.7	478	▲ 19.3
令和3年度	6,313	1,684	4.2	4,157	▲ 2.2	1,100	▲ 13.0	2,869	3.6	472	▲ 1.3
令和4年度	6,088	1,649	▲ 2.1	3,961	▲ 4.7	983	▲ 10.6	2,815	▲ 1.9	478	1.3
令和5年度	6,049	1,565	▲ 5.1	4,011	1.3	1,018	3.6	2,822	0.2	473	▲ 1.0
4月	774	115	4.5	611	▲ 6.0	182	▲ 14.2	378	▲ 4.8	48	▲ 15.8
5月	552	104	▲ 15.4	398	4.7	116	27.5	257	▲ 7.2	50	0.0
6月	476	116	▲ 5.7	319	3.9	83	3.8	226	5.1	41	17.1
7月	409	110	▲ 7.6	268	▲ 18.0	44	▲ 36.2	220	▲ 10.2	31	▲ 6.1
8月	387	97	▲ 25.4	254	▲ 9.3	43	▲ 20.4	207	▲ 3.7	36	▲ 28.0
9月	451	130	22.6	277	8.2	52	2.0	219	12.3	44	41.9
10月	503	126	8.6	335	20.5	106	63.1	224	9.3	42	16.7
11月	422	109	▲ 12.8	277	0.4	63	▲ 1.6	204	2.0	36	16.1
12月	406	107	▲ 7.8	278	13.9	101	36.5	164	2.5	21	▲ 27.6
1月	530	153	▲ 3.2	334	▲ 7.2	94	6.8	231	▲ 11.2	43	7.5
2月	566	206	0.0	320	12.3	62	▲ 4.6	239	13.8	40	8.1
3月	573	192	▲ 11.5	340	6.9	72	2.9	253	7.2	41	▲ 16.3
令和6年度											
4月	886	144	25.2	701	14.7	202	11.0	461	22.0	41	▲ 14.6
5月	655	201	93.3	408	2.5	122	5.2	271	5.4	46	▲ 8.0
6月	460	129	11.2	300	▲ 6.0	78	▲ 6.0	212	▲ 6.2	31	▲ 24.4
7月	438	119	8.2	291	8.6	58	31.8	222	0.9	28	▲ 9.7
8月	387	113	16.5	239	▲ 5.9	31	▲ 27.9	197	▲ 4.8	35	▲ 2.8
9月	441	127	▲ 2.3	285	2.9	66	26.9	204	▲ 6.8	29	▲ 34.1
10月											
11月											
12月											
1月											
2月											
3月											

(注) 1. 新規学卒を除き、パートタイムを含む常用

労働市場指標

【 常用 】

	新規求職申込件数		新規求人件数		新規求人倍率		月間有効求職者数		月間有効求人件数		有効求人倍率		就職件数		就職率	
	(A)	対前年 (%)	(B)	対前年 (%)	(B/A)	対前年 (P)	(C)	対前年 (%)	(D)	対前年 (%)	(D/C)	対前年 (P)	(E)	対前年 (%)	(E/A)	対前年 (P)
28年度	7,194	▲ 10.3	12,302	7.6	1.71	0.29	2,499	▲ 6.7	2,838	8.9	1.14	0.17	2,523	▲ 12.2	35.1	▲ 0.7
29年度	6,923	▲ 3.8	13,197	7.3	1.91	0.20	2,403	▲ 3.8	3,087	8.8	1.28	0.14	2,409	▲ 4.5	34.8	▲ 0.3
30年度	7,069	2.1	12,697	▲ 3.8	1.80	▲ 0.11	2,469	2.7	2,993	▲ 3.0	1.21	▲ 0.07	2,404	▲ 0.2	34.0	▲ 0.8
元年度	6,698	▲ 5.2	12,471	▲ 1.8	1.86	0.06	2,526	2.3	2,907	▲ 2.9	1.15	▲ 0.06	2,235	▲ 7.0	33.4	▲ 0.6
2年度	6,343	▲ 5.3	11,792	▲ 5.4	1.86	0.00	2,462	▲ 2.5	2,724	▲ 6.3	1.11	▲ 0.04	2,153	▲ 3.7	33.9	0.5
3年度	6,313	▲ 0.5	12,410	5.2	1.97	0.11	2,524	2.5	2,895	6.3	1.15	0.04	2,023	▲ 6.0	32.0	▲ 1.9
4年度	6,088	▲ 3.6	13,465	8.5	2.21	0.24	2,438	▲ 3.4	3,212	11.0	1.32	0.17	2,084	3.0	34.2	2.2
5年度	6,049	▲ 0.6	11,741	▲ 12.8	1.94	▲ 0.27	2,500	2.5	2,784	▲ 13.3	1.11	▲ 0.21	1,926	▲ 7.6	31.8	▲ 2.4
4月	774	▲ 5.3	944	▲ 16.0	1.22	▲ 0.16	2,728	▲ 7.2	2,728	▲ 14.5	1.00	▲ 0.09	247	▲ 6.1	31.9	▲ 0.3
5月	552	▲ 0.2	842	▲ 23.2	1.53	▲ 0.45	2,702	▲ 1.7	2,753	▲ 14.1	1.02	▲ 0.15	176	▲ 16.2	31.9	▲ 6.1
6月	476	2.4	1,144	▲ 8.5	2.40	▲ 0.29	2,656	1.6	2,803	▲ 14.0	1.06	▲ 0.19	166	▲ 19.0	34.9	▲ 9.2
7月	409	▲ 14.6	1,010	▲ 14.2	2.47	0.01	2,498	1.6	2,791	▲ 15.9	1.12	▲ 0.23	139	▲ 18.2	34.0	▲ 1.5
8月	387	▲ 15.9	907	▲ 24.2	2.34	▲ 0.26	2,404	▲ 1.0	2,895	▲ 15.4	1.20	▲ 0.21	150	▲ 3.8	33.8	4.9
9月	451	14.8	1,079	▲ 11.4	2.39	▲ 0.71	2,391	2.5	2,854	▲ 16.7	1.19	▲ 0.28	142	▲ 15.5	31.5	▲ 11.2
10月	503	17.0	1,023	▲ 15.0	2.03	▲ 0.77	2,396	5.9	2,830	▲ 17.9	1.18	▲ 0.34	160	▲ 0.6	31.8	▲ 5.6
11月	422	▲ 2.3	895	▲ 18.0	2.12	▲ 0.41	2,355	6.1	2,828	▲ 15.3	1.20	▲ 0.30	135	▲ 12.3	32.0	▲ 3.6
12月	406	4.4	978	▲ 15.7	2.41	▲ 0.57	2,308	9.3	2,746	▲ 16.5	1.19	▲ 0.37	123	0.0	30.3	▲ 1.3
1月	530	▲ 5.0	923	1.7	1.74	0.11	2,368	4.8	2,676	▲ 11.3	1.13	▲ 0.21	104	▲ 11.9	19.6	▲ 1.5
2月	566	7.2	962	8.1	1.70	0.01	2,530	7.0	2,733	▲ 4.6	1.08	▲ 0.13	160	4.6	28.3	▲ 0.7
3月	573	▲ 1.9	1,034	▲ 10.0	1.80	▲ 0.17	2,660	5.5	2,771	0.3	1.04	▲ 0.06	224	10.3	39.1	4.3
6年度																
4月	886	14.5	875	▲ 7.3	0.99	▲ 0.23	2,761	1.2	2,614	▲ 4.2	0.95	▲ 0.05	213	▲ 13.8	24.0	▲ 7.9
5月	655	18.7	1,089	29.3	1.66	0.13	2,839	5.1	2,790	1.3	0.98	▲ 0.04	196	11.4	29.9	▲ 2.0
6月	460	▲ 3.4	972	▲ 15.0	2.11	▲ 0.29	2,714	2.2	2,748	▲ 2.0	1.01	▲ 0.05	167	0.6	36.3	1.4
7月	438	7.1	821	▲ 18.7	1.87	▲ 0.60	2,489	▲ 0.4	2,686	▲ 3.8	1.08	▲ 0.04	137	▲ 1.4	31.3	▲ 2.7
8月	387	0.0	985	8.6	2.55	0.21	2,324	▲ 3.3	2,685	▲ 7.3	1.16	▲ 0.04	169	12.7	43.7	4.9
9月	441	▲ 2.2	937	▲ 13.2	2.12	▲ 0.27	2,306	▲ 3.6	2,631	▲ 7.8	1.14	▲ 0.05	166	16.9	37.6	6.1
10月																
11月																
12月																
1月																
2月																
3月																
4月～ 当月 累計	3,267		5,679		1.74		2,572		2,692		1.05		1,048		32.1	
		7.1		▲ 4.2		▲ 0.20		0.4		▲ 4.0		▲ 0.04		2.7		▲ 1.4
	3,049		5,926		1.94		2,563		2,804		1.09		1,020		33.5	

(注1) 新規学卒を除き、パートタイムを含む常用

(注2) 累計欄下段は、前年同期

(注3) 月間有効求職者数・月間有効求人数の各年度欄及び累計欄は、各月の平均値

雇用保険業務取扱状況

【適用関係】

		6年9月	5年9月	増減率(%)	R6年4月～累計	R5年4月～累計	増減率(%)
適用事業所数		3,608	3,626	▲ 0.5			
被保険者数合計		43,470	44,167	▲ 1.6			
一般	被保険者数	36,508	37,192	▲ 1.8			
	資格取得者数	464	446	4.0	3,858	3,729	3.5
	資格喪失者数	429	381	12.6	3,276	3,186	2.8
	うち事業主都合	43	21	104.8	199	199	0.0
高年齢	被保険者数	4,629	4,461	3.8			
	資格喪失者数	59	42	40.5	586	535	9.5
短期特例	被保険者数	2,333	2,514	▲ 7.2			
	資格取得者数	82	57	43.9	2,224	2,467	▲ 9.9
	資格喪失者数	30	26	15.4	424	488	▲ 13.1

【給付関係】

		6年9月	5年9月	増減率(%)	R6年4月～累計	R5年4月～累計	増減率(%)
一般	受給資格決定件数	220	140	57.1	1,216	1,121	8.5
	初回受給者数	170	109	56.0	1,050	982	6.9
	受給者実人数	690	654	5.5	4,157	4,152	0.1
	支給金額(千円)	76,490	76,439	0.1	478,762	478,832	▲ 0.0
高年齢	受給資格決定件数	33	24	37.5	417	390	6.9
	受給者	52	19	173.7	430	391	10.0
	支給金額(千円)	10,699	4,258	151.3	93,809	85,770	9.4
短期	受給資格決定件数	6	6	0.0	450	440	2.3
	受給者	1	5	▲ 80.0	675	763	▲ 11.5
	支給金額(千円)	224	1,249	▲ 82.1	142,341	156,939	▲ 9.3
受給者合計		743	678	9.6	5,262	5,306	▲ 0.8
支給金額計(千円)		87,413	81,946	6.7	714,912	721,541	▲ 0.9
再就職手当	支給人員	42	36	16.7	337	281	19.9
	支給金額(千円)	15,862	13,572	16.9	149,270	108,712	37.3
就業促進定着手当	支給人員	10	10	0.0	57	77	▲ 26.0
	支給金額(千円)	1,992	1,812	9.9	10,570	12,683	▲ 16.7

【北見所の職業紹介状況・新規求人数】

令和6年9月の新規求職申込件数は、前年同月と比べ1.1%減少した。月間有効求職者数は前年同月と比べ0.1%増加した。新規求人数は前年同月に比べ13.3%減少した。月間有効求人数は前年同月と比べ8.5%減少した。

令和6年9月の新規求人数は、前年同月と比べて卸売・小売業、金融・保険業等で増加したものの、建設業、医療・福祉業、サービス業等で減少したことから、全体として減少した。

【職業紹介状況(学卒を除きパートを含む常用)】

項目	区分	令和6年9月	令和5年9月	対前年 (%)・(P)	令和6年度 4月～当月累計	前年同期	対前年 (%)・(P)
新規求職申込件数		363	367	▲ 1.1	2,573	2,373	8.4
月間有効求職者数		1,805	1,803	0.1	1,968	1,903	3.4
新規求人数		717	827	▲ 13.3	4,380	4,576	▲ 4.3
月間有効求人数		2,012	2,199	▲ 8.5	2,064	2,147	▲ 3.9
紹介件数		295	288	2.4	1,883	1,650	14.1
就職件数		132	118	11.9	801	799	0.3
充足数		125	120	4.2	782	797	▲ 1.9
新規求人倍率		1.98	2.25	▲ 0.27	1.70	1.93	▲ 0.23
有効求人倍率		1.11	1.22	▲ 0.11	1.05	1.13	▲ 0.08
就職率		36.4	32.2	4.2	31.1	33.7	▲ 2.6

注)月間有効求職者数・月間有効求人数の累計欄は月平均。

【パートタイムの職業紹介状況(常用的パート)】

項目	区分	令和6年9月	令和5年9月	対前年 (%)・(P)	令和6年度 4月～当月累計	前年同期	対前年 (%)・(P)
新規求職申込件数		129	108	19.4	970	932	4.1
月間有効求職者数		724	732	▲ 1.1	787	802	▲ 1.9
新規求人数		214	276	▲ 22.5	1,442	1,418	1.7
月間有効求人数		640	701	▲ 8.7	665	654	1.7
紹介件数		112	115	▲ 2.6	625	582	7.4
就職件数		56	47	19.1	292	302	▲ 3.3
就職率		43.4	43.5	▲ 0.1	30.1	32.4	▲ 2.3
全新規求人に占めるパート 求人の割合		29.8	33.4	▲ 3.6	32.9	31.0	1.9
全月間有効求人に占める パート求人の割合		31.8	31.9	▲ 0.1	32.2	30.5	1.7

注)月間有効求職者数・月間有効求人数の累計欄は月平均。

【新規求人数の産業別状況(学卒を除きパートを含む常用)】

産業分類	令和6年9月	令和5年9月	対前年 (%)	令和6年度 4月～当月累計	前年同期	対前年 (%)
合計	717	827	▲ 13.3	4,380	4,576	▲ 4.3
A, B 農・林・漁業(01～04)	3	4	▲ 25.0	42	44	▲ 4.5
C 鉱業(05)	0	0	0.0	1	4	▲ 75.0
D 建設業(06～08)	96	118	▲ 18.6	596	646	▲ 7.7
E 製造業(09～32)	32	36	▲ 11.1	245	246	▲ 0.4
09) 食料品製造業	19	18	5.6	148	133	11.3
12) 木材・木製品製造業	7	9	▲ 22.2	32	33	▲ 3.0
18) プラスチック製品製造業	0	0	0.0	0	0	0.0
24) 金属製品製造業	0	0	0.0	8	9	▲ 11.1
25～27, 29) はん用、生産用、業務用・電気機械器具製造業	1	1	0.0	19	27	▲ 29.6
31) 輸送用機械器具製造業	1	4	▲ 75.0	7	10	▲ 30.0
その他の製造業	4	4	0.0	31	34	▲ 8.8
G 情報通信業(37～41)	2	3	▲ 33.3	19	22	▲ 13.6
H 運輸業・郵便業(42～49)	20	22	(▲9.1)	211	175	(20.6)
I 卸売・小売業(50～61)	160	144	(11.1)	816	726	(12.4)
50～55) 卸売業	24	28	(▲14.3)	114	120	(▲5.0)
56～61) 小売業	136	116	(17.2)	702	606	(15.8)
J 金融・保険業(62～67)	6	1	500.0	40	34	17.6
M 宿泊業・飲食サービス業(75～77)	51	50	2.0	248	192	29.2
75) 宿泊業	29	14	107.1	115	69	66.7
76・77) 飲食業	22	36	▲ 38.9	133	123	8.1
P 医療・福祉業(83～85)	176	240	(▲26.7)	1,115	1,263	(▲11.7)
O, Q 教育学習支援業・複合サービス業(81, 82, 86, 87)	17	23	▲ 26.1	120	135	▲ 11.1
R サービス業(88～96)	94	115	(▲18.3)	601	678	(▲11.4)
S, T 公務・その他(分類不能の産業)(97～99)	9	24	▲ 62.5	55	86	▲ 36.0
その他	51	47	8.5	271	325	▲ 16.6

(注)令和6年4月以降については令和5年7月改定の「日本標準産業分類」に基づく区分、令和6年3月以前については平成25年10月改定の「日本標準産業分類」に基づく区分により表章したもの。令和6年4月以降の対前年同月比については、産業分類改定による影響のある産業について()で示している。

【美幌分室の職業紹介状況・新規求人数】

令和6年9月の新規求職申込件数は、前年同月と比べ増減がなかった。月間有効求職者数は前年同月と比べ9.6%増加した。新規求人数は前年同月に比べ22.0%減少した。月間有効求人数は前年同月と比べ18.5%減少した。

令和6年9月の新規求人数は、前年同月と比べて製造業、公務・その他(分類不能の産業)等で増加したものの、運輸業・郵便業、卸売・小売業、教育学習支援業・複合サービス業等で減少したことから、全体として減少した。

【職業紹介状況(学卒を除きパートを含む常用)】

項目	区分	令和6年9月	令和5年9月	対前年 (%)・(P)	令和6年度 4月～当月累計	前年同期	対前年 (%)・(P)
新規求職申込件数		38	38	0.0	337	284	18.7
月間有効求職者数		250	228	9.6	295	256	15.3
新規求人数		99	127	▲ 22.0	574	629	▲ 8.7
月間有効求人数		260	319	▲ 18.5	284	295	▲ 3.9
紹介件数		20	19	5.3	197	167	18.0
就職件数		15	9	66.7	106	103	2.9
充足数		16	11	45.5	96	72	33.3
新規求人倍率		2.61	3.34	▲ 0.73	1.70	2.21	▲ 0.51
有効求人倍率		1.04	1.40	▲ 0.36	0.96	1.16	▲ 0.20
就職率		39.5	23.7	15.8	31.5	36.3	▲ 4.8

注)月間有効求職者数・月間有効求人数の累計欄は月平均。

【パートタイムの職業紹介状況(常用的パート)】

項目	区分	令和6年9月	令和5年9月	対前年 (%)・(P)	令和6年度 4月～当月累計	前年同期	対前年 (%)・(P)
新規求職申込件数		12	17	▲ 29.4	121	108	12.0
月間有効求職者数		100	95	5.3	118	104	13.0
新規求人数		30	41	▲ 26.8	162	187	▲ 13.4
月間有効求人数		70	95	▲ 26.3	78	84	▲ 7.5
紹介件数		10	7	42.9	55	42	31.0
就職件数		8	1	700.0	35	31	12.9
就職率		66.7	5.9	60.8	28.9	28.7	0.2
全新規求人に占めるパート 求人割合		30.3	32.3	▲ 2.0	28.2	29.7	▲ 1.5
全月間有効求人に占める パート求人割合		26.9	29.8	▲ 2.9	27.4	28.4	▲ 1.0

注)月間有効求職者数・月間有効求人数の累計欄は月平均。

【新規求人数の産業別状況(学卒を除きパートを含む常用)】

産業分類	令和6年9月	令和5年9月	対前年 (%)	令和6年度 4月～当月累計	前年同期	対前年 (%)
合計	99	127	▲ 22.0	574	629	▲ 8.7
A, B 農・林・漁業 (01～04)	0	3	-	23	13	76.9
C 鉱業 (05)	0	0	0.0	0	0	0.0
D 建設業 (06～08)	5	8	▲ 37.5	50	66	▲ 24.2
E 製造業 (09～32)	16	9	77.8	76	94	▲ 19.1
09) 食料品製造業	5	5	0.0	33	52	▲ 36.5
12) 木材・木製品製造業	6	0	-	31	28	10.7
18) プラスチック製品製造業	0	0	0.0	0	0	0.0
24) 金属製品製造業	1	1	0.0	2	3	▲ 33.3
25～27, 29) はん用、生産用、業務用・電気機械器具製造業	0	0	0.0	0	1	-
31) 輸送用機械器具製造業	0	0	0.0	0	0	0.0
その他の製造業	4	3	33.3	10	10	0.0
G 情報通信業 (37～41)	0	0	0.0	0	0	0.0
H 運輸業・郵便業 (42～49)	7	12	(▲41.7)	38	37	(2.7)
I 卸売・小売業 (50～61)	9	31	(▲71.0)	59	71	(▲16.9)
50～55) 卸売業	6	10	(▲40.0)	21	19	(10.5)
56～61) 小売業	3	21	(▲85.7)	38	52	(▲26.9)
J 金融・保険業 (62～67)	0	2	-	9	20	▲ 55.0
M 宿泊業・飲食サービス業 (75～77)	3	0	-	29	33	▲ 12.1
75) 宿泊業	3	0	-	17	10	70.0
76・77) 飲食業	0	0	0.0	12	23	▲ 47.8
P 医療・福祉業 (83～85)	41	42	(▲2.4)	211	204	(3.4)
O, Q 教育学習支援業・複合サービス業 (81, 82, 86, 87)	0	7	-	7	20	▲ 65.0
R サービス業 (88～96)	9	11	(▲18.2)	34	49	(▲30.6)
S, T 公務・その他(分類不能の産業) (97～99)	6	0	-	32	15	113.3
その他	3	2	50.0	6	7	▲ 14.3

(注)令和6年4月以降については令和5年7月改定の「日本標準産業分類」に基づく区分、令和6年3月以前については平成25年10月改定の「日本標準産業分類」に基づく区分により表章したもの。令和6年4月以降の対前年同月比については、産業分類改定による影響のある産業について()で示している。

【遠軽出張所の職業紹介状況・新規求人数】

令和6年9月の新規求職申込件数は、前年同月と比べ13.0%減少した。月間有効求職者数は前年同月と比べ30.3%減少した。新規求人数は前年同月に比べ3.2%減少した。月間有効求人数は前年同月と比べ6.8%増加した。

令和6年9月の新規求人数は、前年同月と比べて建設業、製造業、卸売・小売業等で増加したものの、教育学習支援業・複合サービス業、公務・その他(分類不能の産業)等で減少したことから、全体として減少した。

【職業紹介状況(学卒を除きパートを含む常用)】

項目	区分	令和6年9月	令和5年9月	対前年 (%)・(P)	令和6年度 4月～当月累計	前年同期	対前年 (%)・(P)
新規求職申込件数		40	46	▲ 13.0	357	392	▲ 8.9
月間有効求職者数		251	360	▲ 30.3	310	405	▲ 23.6
新規求人数		121	125	▲ 3.2	725	721	0.6
月間有効求人数		359	336	6.8	345	362	▲ 4.8
紹介件数		22	30	▲ 26.7	208	214	▲ 2.8
就職件数		19	15	26.7	141	118	19.5
充足数		11	13	▲ 15.4	108	98	10.2
新規求人倍率		3.03	2.72	0.31	2.03	1.84	0.19
有効求人倍率		1.43	0.93	0.50	1.11	0.89	0.22
就職率		47.5	32.6	14.9	39.5	30.1	9.4

注)月間有効求職者数・月間有効求人数の累計欄は月平均。

【パートタイムの職業紹介状況(常用的パート)】

項目	区分	令和6年9月	令和5年9月	対前年 (%)・(P)	令和6年度 4月～当月累計	前年同期	対前年 (%)・(P)
新規求職申込件数		20	20	0.0	160	189	▲ 15.3
月間有効求職者数		125	171	▲ 26.9	146	200	▲ 26.7
新規求人数		36	33	9.1	232	211	10.0
月間有効求人数		98	90	8.9	102	101	1.8
紹介件数		10	12	▲ 16.7	84	88	▲ 4.5
就職件数		11	6	83.3	58	49	18.4
就職率		55.0	30.0	25.0	36.3	25.9	10.4
全新規求人に占めるパート 求人の割合		29.8	26.4	3.4	32.0	29.3	2.7
全月間有効求人に占める パート求人の割合		27.3	26.8	0.5	29.7	27.8	1.9

注)月間有効求職者数・月間有効求人数の累計欄は月平均。

【新規求人数の産業別状況(学卒を除きパートを含む常用)】

産業分類	令和6年9月	令和5年9月	対前年 (%)	令和6年度 4月～当月累計	前年同期	対前年 (%)
合計	121	125	▲ 3.2	725	721	0.6
A, B 農・林・漁業(01～04)	11	11	0.0	45	32	40.6
C 鉱業(05)	0	0	0.0	0	0	0.0
D 建設業(06～08)	37	23	60.9	174	172	1.2
E 製造業(09～32)	21	16	31.3	70	97	▲ 27.8
09)食料品製造業	19	13	46.2	54	81	▲ 33.3
12)木材・木製品製造業	1	2	▲ 50.0	11	7	57.1
18)プラスチック製品製造業	0	0	0.0	0	0	0.0
24)金属製品製造業	0	0	0.0	0	3	-
25～27、29)はん用、生産用、業務用・電気機械器具製造業	0	0	0.0	2	2	0.0
31)輸送用機械器具製造業	0	1	-	0	1	-
その他の製造業	1	0	-	3	3	0.0
G 情報通信業(37～41)	0	0	0.0	0	0	0.0
H 運輸業・郵便業(42～49)	1	4	(▲75.0)	33	17	(94.1)
I 卸売・小売業(50～61)	11	7	(57.1)	37	47	(▲21.3)
50～55)卸売業	2	4	(▲50.0)	6	10	(▲40.0)
56～61)小売業	9	3	(200.0)	31	37	(▲16.2)
J 金融・保険業(62～67)	0	0	0.0	7	9	▲ 22.2
M 宿泊業・飲食サービス業(75～77)	3	0	-	22	19	15.8
75)宿泊業	3	0	-	11	10	10.0
76・77)飲食業	0	0	0.0	11	9	22.2
P 医療・福祉業(83～85)	27	30	(▲10.0)	213	208	(2.4)
O, Q 教育学習支援業・複合サービス業(81,82,86,87)	0	4	-	15	26	▲ 42.3
R サービス業(88～96)	2	4	(▲50.0)	35	22	(59.1)
S, T 公務・その他(分類不能の産業)(97～99)	2	14	▲ 85.7	45	43	4.7
その他	6	12	▲ 50.0	29	29	0.0

(注)令和6年4月以降については令和5年7月改定の「日本標準産業分類」に基づく区分、令和6年3月以前については平成25年10月改定の「日本標準産業分類」に基づく区分により表章したもの。令和6年4月以降の対前年同月比については、産業分類改定による影響のある産業について()で示している。

時間額960円から時間額1,010円に
引上げとなりました

北海道最低賃金

北海道内の事業場で働くすべての労働者（臨時、パートタイマー、アルバイト等を含む。）及びその使用者に適用される北海道最低賃金が次のとおり改定されます。

時間額 **1,010** 円

（効力発生效年月日 令和6年10月1日）

- 最低賃金には、**精皆勤手当、通勤手当、家族手当、臨時に支払われる賃金及び時間外等割増賃金**は算入されません。
- 特定の産業（「処理牛乳・乳飲料、乳製品、糖類製造業」、「鉄鋼業」、「電子部品・デバイス・電子回路、電気機械器具、情報通信機械器具製造業」、「船舶製造・修理業、船体ブロック製造業」）で働く方は、北海道の特定（産業別）最低賃金が適用されます。なお、令和6年10月1日から今年度の改定までの間、「鉄鋼業」で働く方を除き、北海道最低賃金（時間額1,010円）が適用されます。

• 厚生労働省北海道労働局労働基準部賃金室 Tel 011-709-2311（内線 3533）

- | | |
|--------------------------------|-------------------------------|
| ・札幌中央 労働基準監督署 Tel 011-737-1191 | ・滝川 労働基準監督署 Tel 0125-24-7361 |
| ・札幌東 労働基準監督署 Tel 011-894-2815 | ・北見 労働基準監督署 Tel 0157-88-3983 |
| ・函館 労働基準監督署 Tel 0138-87-7605 | ・室蘭 労働基準監督署 Tel 0143-23-6131 |
| 江差駐在事務所 Tel 0139-52-1028 | ・釧路 労働基準監督署 Tel 0154-45-7835 |
| ・小樽 労働基準監督署 Tel 0134-33-7651 | ・名寄 労働基準監督署 Tel 01654-2-3186 |
| 倶知安支署 Tel 0136-22-0206 | ・留萌 労働基準監督署 Tel 0164-42-0463 |
| ・岩見沢 労働基準監督署 Tel 0126-22-4490 | ・稚内 労働基準監督署 Tel 0162-73-0777 |
| ・旭川 労働基準監督署 Tel 0166-99-4704 | ・浦河 労働基準監督署 Tel 0146-22-2113 |
| ・帯広 労働基準監督署 Tel 0155-97-1243 | ・苫小牧 労働基準監督署 Tel 0144-88-8899 |