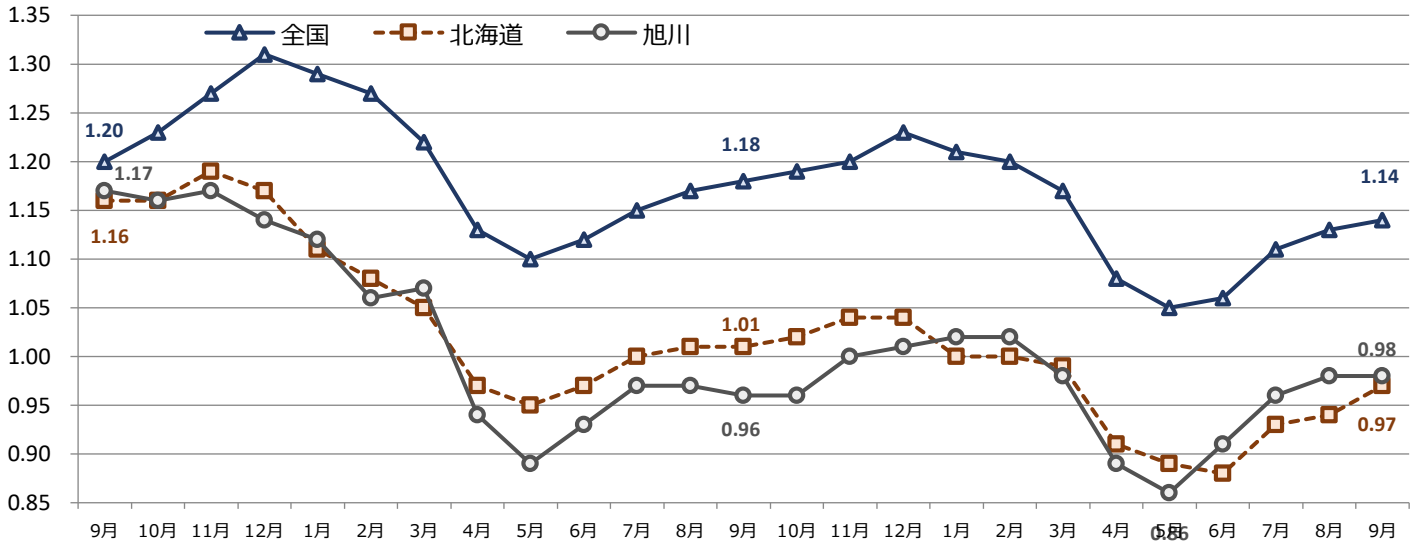


# 地域雇用失業情勢

旭川公共職業安定所  
〒070-0902  
旭川市春光町10番地の58  
TEL (0166)51-0176



## 有効求人倍率の推移 (常用原数値)



## 管内雇用失業情勢

令和6年9月の有効求人倍率は0.98倍。  
前月(0.98倍)から増減は無く、前年同月(0.96倍)より0.02倍増加となり、2か月連続で前年同月を上回った。  
※前年同月比で、有効求人数は4か月連続で前年同月を下回り、有効求職者数は4か月連続で前年同月を下回った。

### 管内の新規求職の動向

新規求職申込件数は949件(前年同月比+3.0%、28件増加)となり、2か月振りに前年同月を上回った。  
性別では、男性は8件の増加、女性は20件の増加となり、年齢別では44歳以下を除くすべての区分で増加し、求職理由別では無業者を除くすべての区分で増加した。

### 管内の新規求人の動向

新規求人数は1,995人(前年同月比▲8.2%、178人減少)となり、2か月連続で前年同月を下回った。  
これを産業別で見ると、10人以上増加した産業は「電気・ガス・熱供給・水道業」(+26人)、「運輸・郵便業」(+24人)、「宿泊・飲食サービス業」(+32人)となり、10人以上減少した主な産業は「建設業」(▲43人)、「医療・福祉」(▲106人)、「サービス業」(▲38人)となった。

### 就職の動向

就職件数は255件(前年同月比▲4.1%、11件減少)となった。  
性別では、男性は7件の減少、女性は4件の減少となった。年齢別では55歳以上の区分を除くすべての区分で減少し、産業別では10件以上の増減がある産業は無かった。

(注)ハローワークインターネットサービスの機能拡充に伴い、令和3年9月以降の数値には、ハローワークに来所せず、オンライン上で求職登録した求職者数や、求職者がハローワークインターネットサービスの求人に直接応募した就職件数等が含まれている。

## 職業紹介状況（新規学卒者を除きパートタイムを含む常用）

		令和6年9月	令和6年8月	令和5年9月	対前年同月 増減率、差	今年度累計	前年度累計	対前年同期 増減率、差
常 用	1.新規求職申込件数 (件)	949	916	921	3.0%	6,837	6,917	▲1.2%
	2.月間有効求職者数 (人)	6,028	6,130	6,358	▲5.2%	*6,492	*6,546	▲0.8%
	3.新規求人数 (人)	1,995	1,901	2,173	▲8.2%	12,463	12,965	▲3.9%
	4.月間有効求人数 (人)	5,883	5,989	6,126	▲4.0%	*6,020	*6,179	▲2.6%
	5.就職件数 (件)	255	216	266	▲4.1%	1,631	1,623	0.5%
	6.充足数 (件)	246	218	249	▲1.2%	1,630	1,608	1.4%
用	新規求人倍率 (3/1)	2.10 倍	2.08 倍	2.36 倍	▲0.26 P	1.82 倍	1.87 倍	▲0.05 P
	有効求人倍率 (4/2)	0.98 倍	0.98 倍	0.96 倍	+0.02 P	0.93 倍	0.94 倍	▲0.01 P
	就職率 (5/1)	26.9%	23.6%	28.9%	▲2.0 P	23.9%	23.5%	+0.4 P
	充足率 (6/3)	12.3%	11.5%	11.5%	+0.8 P	13.1%	12.4%	+0.7 P
パ ー ト タ イ ム を 除 く 常 用	7.新規求職申込件数 (件)	596	564	591	0.8%	4,206	4,315	▲2.5%
	8.月間有効求職者数 (人)	3,510	3,584	3,744	▲6.3%	*3,788	*3,829	▲1.1%
	9.新規求人数 (人)	1,408	1,317	1,482	▲5.0%	8,603	9,058	▲5.0%
	10.月間有効求人数 (人)	4,106	4,174	4,289	▲4.3%	*4,172	*4,360	▲4.3%
	11.就職件数 (件)	164	141	188	▲12.8%	1,024	1,044	▲1.9%
	12.充足数 (件)	156	143	172	▲9.3%	1,011	1,054	▲4.1%
う ち 正 社 員	有効求人倍率 (10/8)	1.17 倍	1.16 倍	1.15 倍	+0.02 P	1.10 倍	1.14 倍	▲0.04 P
	就職率 (11/7)	27.5%	25.0%	31.8%	▲4.3 P	24.3%	24.2%	+0.1 P
	充足率 (12/9)	11.1%	10.9%	11.6%	▲0.5 P	11.8%	11.6%	+0.2 P
常 用 的 パ ー ト タ イ ム	13.新規求人数 (人)	1,061	1,088	1,120	▲5.3%	6,758	6,966	▲3.0%
	14.月間有効求人数 (人)	3,262	3,298	3,341	▲2.4%	*3,297	*3,359	▲1.9%
	15.充足数 (件)	116	106	124	▲6.5%	731	746	▲2.0%
常 用 的 パ ー ト タ イ ム	有効求人倍率 (14/8)	0.93 倍	0.92 倍	0.89 倍	+0.04 P	0.87 倍	0.88 倍	▲0.01 P
	充足率 (15/13)	10.9%	9.7%	11.1%	▲0.2 P	10.8%	10.7%	+0.1 P
	16.新規求職申込件数 (件)	353	352	330	7.0%	2,631	2,602	1.1%
	17.月間有効求職者数 (人)	2,518	2,546	2,614	▲3.7%	*2,705	*2,718	▲0.5%
	18.新規求人数 (人)	587	584	691	▲15.1%	3,860	3,907	▲1.2%
	19.月間有効求人数 (人)	1,777	1,815	1,837	▲3.3%	*1,848	*1,818	1.7%
常 用 的 パ ー ト タ イ ム	20.就職件数 (件)	91	75	78	16.7%	607	579	4.8%
	22.充足数 (件)	90	75	77	16.9%	619	554	11.7%
	有効求人倍率 (19/17)	0.71 倍	0.71 倍	0.70 倍	+0.01 P	0.68 倍	0.67 倍	+0.01 P
	就職率 (20/16)	25.8%	21.3%	23.6%	+2.2 P	23.1%	22.3%	+0.8 P
充足率 (22/18)	15.3%	12.8%	11.1%	+4.2 P	16.0%	14.2%	+1.8 P	

## 施設別職業紹介状況（新規学卒者を除きパートタイムを含む常用）

		令和6年9月	令和6年8月	令和5年9月	対前年同月 増減率、差	今年度累計	前年度累計	増減比
旭 川	1.新規求職申込件数 (件)	888	841	859	3.4%	6,297	6,415	▲1.8%
	2.月間有効求職者数 (人)	5,629	5,711	5,985	▲5.9%	*6,045	*6,141	▲1.6%
	3.新規求人数 (人)	1,830	1,726	1,972	▲7.2%	11,277	11,760	▲4.1%
	4.月間有効求人数 (人)	5,359	5,435	5,631	▲4.8%	*5,409	*5,548	▲2.5%
	5.就職件数 (件)	229	197	244	▲6.1%	1,476	1,464	0.8%
	6.充足数 (件)	221	204	230	▲3.9%	1,494	1,470	1.6%
富 良 野	有効求人倍率 (4/2)	0.95 倍	0.95 倍	0.94 倍	+0.01 P	0.89 倍	0.90 倍	▲0.01 P
	1.新規求職申込件数 (件)	61	75	62	▲1.6%	540	502	7.6%
	2.月間有効求職者数 (人)	399	419	373	7.0%	*447	*405	10.4%
	3.新規求人数 (人)	165	175	201	▲17.9%	1,186	1,205	▲1.6%
	4.月間有効求人数 (人)	524	554	495	5.9%	*611	*631	▲3.1%
	5.就職件数 (件)	26	19	22	18.2%	155	159	▲2.5%
	6.充足数 (件)	25	14	19	31.6%	136	138	▲1.4%
有効求人倍率 (4/2)	1.31 倍	1.32 倍	1.33 倍	▲0.02 P	1.37 倍	1.56 倍	▲0.19 P	

※月間有効求職者数及び月間有効求人数の累計欄は平均値である。

※ハローワークインターネットサービスの機能拡充に伴い、令和3年9月以降の数値には、ハローワークに来所せず、オンライン上で求職登録した求職者数や、求職者がハローワークインターネットサービスの求人に直接応募した就職件数等が含まれている。

# 年齢別職業紹介状況 (新規学卒者を除きパートタイムを含む常用)

		令和6年9月	令和6年8月	令和5年9月	対前年同月 増減率、差	今年度累計	前年度累計	対前年同期 増減率、差
合計	1.月間有効求人数 (人)	5,883	5,989	6,126	▲4.0%	*6,020	*6,179	▲2.6%
	2.月間有効求職者数 (人)	6,028	6,130	6,358	▲5.2%	*6,492	*6,546	▲0.8%
	3.新規求職申込件数 (件)	949	916	921	3.0%	6,837	6,917	▲1.2%
	4.就職件数 (件)	255	216	266	▲4.1%	1,631	1,623	0.5%
	5.有効求人倍率(1/2)	0.98 倍	0.98 倍	0.96 倍	+0.02 P	0.93 倍	0.94 倍	▲0.01 P
	6.就職率(4/3)	26.9%	23.6%	28.9%	▲2.0 P	23.9%	23.5%	+0.4 P
24歳以下	1.月間有効求人数 (人)	1,236	1,258	1,274	▲3.0%	*1,259	*1,281	▲1.7%
	2.月間有効求職者数 (人)	478	472	493	▲3.0%	*488	*495	▲1.3%
	3.新規求職申込件数 (件)	78	67	80	▲2.5%	531	527	0.8%
	4.就職件数 (件)	19	14	25	▲24.0%	140	158	▲11.4%
	5.有効求人倍率(1/2) (倍)	2.59 倍	2.67 倍	2.58 倍	+0.01 P	2.58 倍	2.59 倍	▲0.01 P
	6.就職率(4/3)	24.4%	20.9%	31.3%	▲6.9 P	26.4%	30.0%	▲3.6 P
25   34歳	1.月間有効求人数 (人)	1,269	1,293	1,310	▲3.1%	*1,291	*1,314	▲1.7%
	2.月間有効求職者数 (人)	1,061	1,095	1,124	▲5.6%	*1,108	*1,110	▲0.2%
	3.新規求職申込件数 (件)	140	157	142	▲1.4%	1,083	1,156	▲6.3%
	4.就職件数 (件)	46	31	47	▲2.1%	247	275	▲10.2%
	5.有効求人倍率(1/2) (倍)	1.20 倍	1.18 倍	1.17 倍	+0.03 P	1.17 倍	1.18 倍	▲0.01 P
	6.就職率(4/3)	32.9%	19.7%	33.1%	▲0.2 P	22.8%	23.8%	▲1.0 P
35   44歳	1.月間有効求人数 (人)	1,184	1,208	1,232	▲3.9%	*1,214	*1,246	▲2.5%
	2.月間有効求職者数 (人)	1,012	1,068	1,143	▲11.5%	*1,110	*1,156	▲4.0%
	3.新規求職申込件数 (件)	136	161	160	▲15.0%	1,099	1,140	▲3.6%
	4.就職件数 (件)	44	43	54	▲18.5%	305	323	▲5.6%
	5.有効求人倍率(1/2) (倍)	1.17 倍	1.13 倍	1.08 倍	+0.09 P	1.09 倍	1.08 倍	+0.01 P
	6.就職率(4/3)	32.4%	26.7%	33.8%	▲1.4 P	27.8%	28.3%	▲0.5 P
45   54歳	1.月間有効求人数 (人)	1,062	1,080	1,124	▲5.5%	*1,092	*1,135	▲3.8%
	2.月間有効求職者数 (人)	1,345	1,380	1,416	▲5.0%	*1,406	*1,425	▲1.3%
	3.新規求職申込件数 (件)	216	219	212	1.9%	1,412	1,453	▲2.8%
	4.就職件数 (件)	60	52	65	▲7.7%	406	392	3.6%
	5.有効求人倍率(1/2) (倍)	0.79 倍	0.78 倍	0.79 倍	±0.00 P	0.78 倍	0.80 倍	▲0.02 P
	6.就職率(4/3)	27.8%	23.7%	30.7%	▲2.9 P	28.8%	27.0%	+1.8 P
55   64歳	1.月間有効求人数 (人)	893	911	937	▲4.7%	*920	*949	▲3.0%
	2.月間有効求職者数 (人)	1,429	1,403	1,427	0.1%	*1,476	*1,455	1.4%
	3.新規求職申込件数 (件)	219	179	174	25.9%	1,411	1,360	3.8%
	4.就職件数 (件)	62	54	51	21.6%	371	330	12.4%
	5.有効求人倍率(1/2) (倍)	0.62 倍	0.65 倍	0.66 倍	▲0.04 P	0.62 倍	0.65 倍	▲0.03 P
	6.就職率(4/3)	28.3%	30.2%	29.3%	▲1.0 P	26.3%	24.3%	+2.0 P
65歳以上	1.月間有効求人数 (人)	239	239	249	▲4.0%	*245	*256	▲4.2%
	2.月間有効求職者数 (人)	703	712	755	▲6.9%	*904	*905	▲0.2%
	3.新規求職申込件数 (件)	160	133	153	4.6%	1,301	1,281	1.6%
	4.就職件数 (件)	24	22	24	0.0%	162	145	11.7%
	5.有効求人倍率(1/2) (倍)	0.34 倍	0.34 倍	0.33 倍	+0.01 P	0.27 倍	0.28 倍	▲0.01 P
	6.就職率(4/3)	15.0%	16.5%	15.7%	▲0.7 P	12.5%	11.3%	+1.2 P

※月間有効求人数及び月間有効求職者数の累計欄は平均値である。

※ハローワークインターネットサービスの機能拡充に伴い、令和3年9月以降の数値には、ハローワークに来所せず、オンライン上で求職登録した求職者数や、求職者がハローワークインターネットサービスの求人に直接応募した就職件数等が含まれている。

## 新規求職者の状況（新規学卒者を除きパートタイムを含む常用）

		令和6年9月	令和6年8月	令和5年9月	対前年同月 増減率	今年度累計	前年度累計	対前年同期 増減率	
全数	合計	949	916	921	3.0%	6,837	6,917	▲1.2%	
	性別	男性	395	369	387	2.1%	2,902	2,962	▲2.0%
		女性	554	547	534	3.7%	3,934	3,952	▲0.5%
	雇用保険受給者		255	261	263	▲3.0%	2,145	2,279	▲5.9%
	年齢別	34歳以下	218	224	222	▲1.8%	1,614	1,683	▲4.1%
		35～44歳	136	161	160	▲15.0%	1,099	1,140	▲3.6%
		45～54歳	216	219	212	1.9%	1,412	1,453	▲2.8%
		55～64歳	219	179	174	25.9%	1,411	1,360	3.8%
		65歳以上	160	133	153	4.6%	1,301	1,281	1.6%
	離職理由別	在職者	274	223	252	8.7%	1,504	1,539	▲2.3%
		離職者	600	576	589	1.9%	4,719	4,850	▲2.7%
		うち事業主都合	116	101	110	5.5%	1,146	1,190	▲3.7%
無業者		75	117	80	▲6.3%	614	528	16.3%	
常用的フルタイム	合計	596	564	591	0.8%	4,206	4,315	▲2.5%	
	性別	男性	295	295	306	▲3.6%	2,159	2,249	▲4.0%
		女性	301	269	285	5.6%	2,046	2,063	▲0.8%
	雇用保険受給者		181	177	185	▲2.2%	1,443	1,508	▲4.3%
	年齢別	34歳以下	175	168	169	3.6%	1,258	1,325	▲5.1%
		35～44歳	95	100	106	▲10.4%	736	770	▲4.4%
		45～54歳	157	135	157	0.0%	969	992	▲2.3%
		55～64歳	129	122	117	10.3%	848	838	1.2%
		65歳以上	40	39	42	▲4.8%	395	390	1.3%
	離職理由別	在職者	207	175	197	5.1%	1,170	1,223	▲4.3%
		離職者	369	354	362	1.9%	2,800	2,881	▲2.8%
		うち事業主都合	85	69	70	21.4%	674	733	▲8.0%
無業者		20	35	32	▲37.5%	236	211	11.8%	
常用的パートタイム	合計	353	352	330	7.0%	2,631	2,602	1.1%	
	性別	男性	100	74	81	23.5%	743	713	4.2%
		女性	253	278	249	1.6%	1,888	1,889	▲0.1%
	雇用保険受給者		74	84	78	▲5.1%	702	771	▲8.9%
	年齢別	34歳以下	43	56	53	▲18.9%	356	358	▲0.6%
		35～44歳	41	61	54	▲24.1%	363	370	▲1.9%
		45～54歳	59	84	55	7.3%	443	461	▲3.9%
		55～64歳	90	57	57	57.9%	563	522	7.9%
		65歳以上	120	94	111	8.1%	906	891	1.7%
	離職理由別	在職者	67	48	55	21.8%	334	316	5.7%
		離職者	231	222	227	1.8%	1,919	1,969	▲2.5%
		うち事業主都合	31	32	40	▲22.5%	472	457	3.3%
無業者		55	82	48	14.6%	378	317	19.2%	

※平成16年11月から求職申込書における「性別」欄の記載が任意となったことに伴い、男女別の合計は全体の値と必ずしも一致しない。

※新規求職申込件数について、理由不明のものが存在するため、内訳と必ずしも一致しない。

※無業者には、家事・育児従業者、離職後1年を超える者を含む。

※雇用保険受給者は一般受給者であり、高齢者及び季節を含まない。

※ハローワークインターネットサービスの機能拡充に伴い、令和3年9月以降の数値には、ハローワークに来所せず、オンライン上で求職登録した求職者数が含まれている。



# 新規求人の状況 (パートタイムを含む常用)

	令和6年9月	令和6年8月	令和5年9月	対前年同月増減率	今年度累計	前年度累計	対前年同期増減率	
合計	1,995	1,901	2,173	▲8.2%	12,463	12,965	▲3.9%	
フルタイム	1,408	1,317	1,482	▲5.0%	8,603	9,058	▲5.0%	
うち正社員求人	1,061	1,088	1,120	▲5.3%	6,758	6,966	▲3.0%	
占める割合	75.4%	82.6%	75.6%	▲0.2 P	78.6%	76.9%	+1.7 P	
パートタイム	587	584	691	▲15.1%	3,860	3,907	▲1.2%	
占める割合	29.4%	30.7%	31.8%	▲2.4 P	31.0%	30.1%	+0.9 P	
産業別	A, B 農, 林, 漁業	16	8	18	▲11.1%	124	161	▲23.0%
	C 鉱業, 採石業, 砂利採取業	0	0	0	-	6	7	▲14.3%
	D 建設業	216	246	259	▲16.6%	1,550	1,625	▲4.6%
	E 製造業	187	151	200	▲6.5%	1,143	1,108	3.2%
	09食料品製造業	103	89	117	▲12.0%	618	563	9.8%
	11繊維工業	2	2	2	0.0%	40	48	▲16.7%
	12木材・木製品製造業 (家具を除く)	11	15	9	22.2%	68	72	▲5.6%
	13家具・装備品製造業	9	6	13	▲30.8%	54	84	▲35.7%
	15印刷・同関連業	2	3	6	▲66.7%	16	21	▲23.8%
	24金属製品製造業	15	1	14	7.1%	91	71	28.2%
	26生産用機械器具製造業	4	12	6	▲33.3%	32	31	3.2%
	F 電気・ガス・熱供給・水道業	37	0	11	(236.4%)	63	26	(142.3%)
	G 情報通信業	4	5	4	0.0%	23	29	▲20.7%
	H 運輸業, 郵便業	129	50	105	(22.9%)	546	620	(▲11.9%)
	43道路旅客運送業	64	26	48	33.3%	297	271	9.6%
	44道路貨物運送業	58	20	52	11.5%	226	321	▲29.6%
	I 卸売業, 小売業	197	250	221	(▲10.9%)	1,499	1,562	(▲4.0%)
	50~55卸売業	66	61	67	(▲1.5%)	429	405	(5.9%)
	56~61小売業	131	189	154	(▲14.9%)	1,070	1,157	(▲7.5%)
	J 金融業, 保険業	70	24	67	4.5%	224	270	▲17.0%
	K 不動産業, 物品賃貸業	31	9	37	▲16.2%	138	173	▲20.2%
	L 学術研究, 専門・技術サービス業	44	43	54	▲18.5%	278	259	7.3%
	M 宿泊業, 飲食サービス業	152	91	120	26.7%	839	865	▲3.0%
75宿泊業	59	64	74	▲20.3%	462	586	▲21.2%	
76飲食店	91	24	45	102.2%	349	270	29.3%	
N 生活関連サービス業, 娯楽業	19	33	18	5.6%	215	190	13.2%	
O 教育, 学習支援業	25	25	21	19.0%	172	162	6.2%	
P 医療, 福祉	564	733	670	(▲15.8%)	4,068	4,170	(▲2.4%)	
83医療業	186	255	243	(▲23.5%)	1,438	1,503	(▲4.3%)	
85社会保険・社会福祉・介護事業	377	476	425	(▲11.3%)	2,619	2,661	(▲1.6%)	
Q 複合サービス事業	9	3	13	▲30.8%	37	58	▲36.2%	
R サービス業 (他に分類されないもの)	270	211	308	(▲12.3%)	1,361	1,461	(▲6.8%)	
S, T 公務・その他	25	19	47	▲46.8%	177	219	▲19.2%	
職業別	A 管理的職業従事者	5	1	0	-	21	20	5.0%
	B 専門的・技術的職業従事者	420	470	425	▲1.2%	2,710	2,598	4.3%
	C 事務従事者	217	186	214	1.4%	1,160	1,253	▲7.4%
	D 販売従事者	153	161	186	▲17.7%	1,034	1,125	▲8.1%
	E サービス職業従事者	577	578	679	▲15.0%	3,681	3,780	▲2.6%
	F 保安職業従事者	42	30	61	▲31.1%	217	304	▲28.6%
	G 農林漁業従事者	18	13	17	5.9%	157	157	0.0%
	H 生産工程従事者	151	141	151	0.0%	1,003	1,025	▲2.1%
	I 輸送・機械運転従事者	144	89	125	15.2%	736	764	▲3.7%
	J 建設・採掘従事者	103	127	135	▲23.7%	760	857	▲11.3%
	K 運搬・清掃・包装等従事者	165	105	180	▲8.3%	984	1,082	▲9.1%
規模別	29人以下	1,260	1,228	1,389	▲9.3%	7,920	8,194	▲3.3%
	30~99人	480	443	535	▲10.3%	2,924	3,203	▲8.7%
	100~299人	189	117	169	11.8%	1,079	1,004	7.5%
	300~499人	30	49	24	25.0%	275	259	6.2%
	500~999人	17	52	34	▲50.0%	173	214	▲19.2%
	1000人以上	19	12	22	▲13.6%	92	91	1.1%

令和6年4月以降については令和5年7月改定の「日本標準産業分類」に基づく区分、令和6年3月以前については平成25年10月改定の「日本標準産業分類」に基づく区分。対前年同月比については、産業分類改定による影響のある産業について ( ) で示している。

# 就職・充足の状況（パートタイムを含む常用）

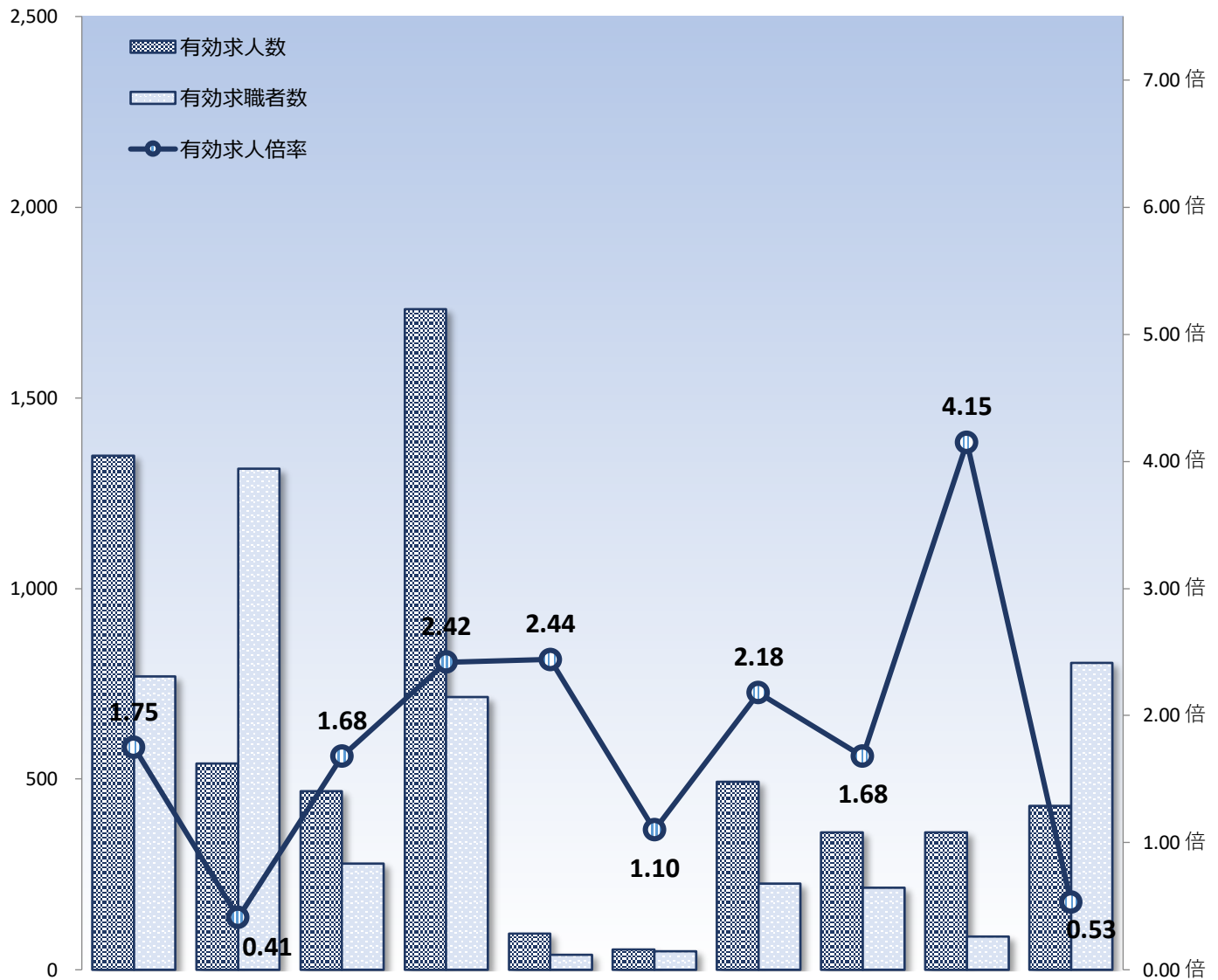
	令和6年9月	令和6年8月	令和5年9月	対前年同月増減率	今年度累計	前年度累計	対前年同期増減率
【就職件数】							
合計	255	216	266	▲4.1%	1,631	1,623	0.5%
フルタイム	164	141	188	▲12.8%	1,024	1,044	▲1.9%
正社員	122	105	134	▲9.0%	752	746	0.8%
パートタイム	91	75	78	16.7%	607	579	4.8%
雇用保険受給者	99	70	103	▲3.9%	530	576	▲8.0%
男性	110	101	117	▲6.0%	705	710	▲0.7%
女性	145	115	149	▲2.7%	925	913	1.3%
年齢別							
35歳未満	65	45	72	▲9.7%	387	433	▲10.6%
35～44歳	44	43	54	▲18.5%	305	323	▲5.6%
45～54歳	60	52	65	▲7.7%	406	392	3.6%
55～64歳	62	54	51	21.6%	371	330	12.4%
65歳以上	24	22	24	0.0%	162	145	11.7%
産業別							
A,B 農, 林, 漁業	3	1	1	200.0%	21	22	▲4.5%
C 鉱業, 採石業, 砂利採取業	0	0	0	-	1	2	▲50.0%
D 建設業	20	15	13	53.8%	115	87	32.2%
E 製造業	20	21	17	17.6%	131	126	4.0%
F 電気・ガス・熱供給・水道業	1	3	2	(▲50.0%)	5	4	(25.0%)
G 情報通信業	1	2	3	▲66.7%	8	6	33.3%
H 運輸業, 郵便業	10	8	13	(▲23.1%)	63	68	(▲7.4%)
I 卸売業, 小売業	41	27	45	(▲8.9%)	214	204	(4.9%)
J 金融業, 保険業	0	1	3	-	10	17	▲41.2%
K 不動産業, 物品賃貸業	4	2	1	300.0%	20	20	0.0%
L 学術研究, 専門・技術サービス業	7	6	7	0.0%	46	50	▲8.0%
M 宿泊業, 飲食サービス業	8	8	13	▲38.5%	59	90	▲34.4%
N 生活関連サービス業, 娯楽業	6	3	4	50.0%	34	32	6.3%
O 教育, 学習支援業	9	4	10	▲10.0%	43	44	▲2.3%
P 医療, 福祉	85	74	93	(▲8.6%)	547	536	(2.1%)
Q 複合サービス事業	1	1	2	▲50.0%	16	17	▲5.9%
R サービス業 (他に分類されないもの)	25	24	21	(19.0%)	155	156	(▲0.6%)
S,T 公務・その他	14	16	18	▲22.2%	143	142	0.7%
職業別							
A 管理的職業従事者	0	0	1	-	2	3	▲33.3%
B 専門的・技術的職業従事者	50	48	55	▲9.1%	344	342	0.6%
C 事務従事者	63	37	69	▲8.7%	328	369	▲11.1%
D 販売従事者	15	10	17	▲11.8%	76	81	▲6.2%
E サービス職業従事者	53	42	48	10.4%	319	298	7.0%
F 保安職業従事者	2	4	6	▲66.7%	25	34	▲26.5%
G 農林漁業従事者	3	2	1	200.0%	42	32	31.3%
H 生産工程従事者	15	19	17	▲11.8%	134	127	5.5%
I 輸送・機械運転従事者	18	22	20	▲10.0%	128	91	40.7%
J 建設・採掘従事者	7	7	3	133.3%	38	33	15.2%
K 運搬・清掃・包装等従事者	29	25	29	0.0%	195	213	▲8.5%
【充足数】							
合計	246	218	249	▲1.2%	1,630	1,608	1.4%
フルタイム	156	143	172	▲9.3%	1,011	1,054	▲4.1%
正社員	116	106	124	▲6.5%	732	746	▲1.9%
パートタイム	90	75	77	16.9%	619	554	11.7%
主な産業別							
D 建設業	20	14	15	33.3%	116	91	27.5%
E 製造業	22	21	16	37.5%	137	136	0.7%
H 運輸業, 郵便業	9	7	8	12.5%	60	65	▲7.7%
I 卸売業, 小売業	35	26	41	▲14.6%	190	198	▲4.0%
L 学術研究, 専門・技術サービス業	4	5	7	▲42.9%	40	45	▲11.1%
M 宿泊業, 飲食サービス業	6	4	10	▲40.0%	49	70	▲30.0%
P 医療, 福祉	85	74	91	▲6.6%	551	529	4.2%
R サービス業 (他に分類されないもの)	25	32	17	47.1%	188	180	4.4%
S,T 公務・その他	14	18	17	▲17.6%	155	144	7.6%
その他の産業計	26	17	27	▲3.7%	144	150	▲4.0%

令和6年4月以降については令和5年7月改定の「日本標準産業分類」に基づく区分、令和6年3月以前については平成25年10月改定の「日本標準産業分類」に基づく区分。対前年同月比については、産業分類改定による影響のある産業について（）で示している。

# 職業別求人・求職状況（バランスシート）

有効求人数  
有効求職者数

有効求人倍率



	専門技術	事務	販売	サービス	保安	農林漁業	生産工程	輸送運転	建設採掘	運搬清掃	合計
有効求人数	1,348	541	468	1,733	95	53	493	361	361	430	5,883
有効求職者数	769	1,314	279	716	39	48	226	215	87	805	6,028
有効求人倍率	<b>1.75倍</b>	<b>0.41倍</b>	<b>1.68倍</b>	<b>2.42倍</b>	<b>2.44倍</b>	<b>1.10倍</b>	<b>2.18倍</b>	<b>1.68倍</b>	<b>4.15倍</b>	<b>0.53倍</b>	<b>0.98倍</b>

※1.新規学校卒業者を除きパートタイムを含む常用雇用状況を表示

※2.専門技術には管理的職業を含む

※3.令和2年1月から求職者の希望職種に「検討中」を選択できるようになったことに伴い、職種別の合計は全体の値と一致しない。

※4.ハローワークインターネットサービスの機能拡充に伴い、令和3年9月以降の数値には、ハローワークに来所せず、オンライン上で求職登録した求職者数が含まれている。平成21年12月改定の「日本標準職業分類」に基づく区分。

## ■新規求人及び新規求職受理時における職種別平均賃金

(令和6年9月)

単位：円

	専門技術	事務	販売	サービス	保安	農林漁業	生産工程	輸送運転	建設採掘	運搬清掃	職業計
新規求人賃金 (フルタイム)	209,210	180,415	191,591	188,607	196,339	225,369	188,336	202,708	205,391	187,991	195,275
新規求職希望賃金 (フルタイム)	220,323	183,468	203,448	193,239	182,857	193,333	197,586	231,786	221,111	200,000	202,021
新規求人賃金 (パートタイム)	1,271	1,038	1,051	1,071	960	1,010	1,041	1,039	0	1,035	1,100
新規求職希望賃金 (パートタイム)	1,267	1,024	1,088	1,027	993	0	1,033	1,081	1,050	1,012	1,053

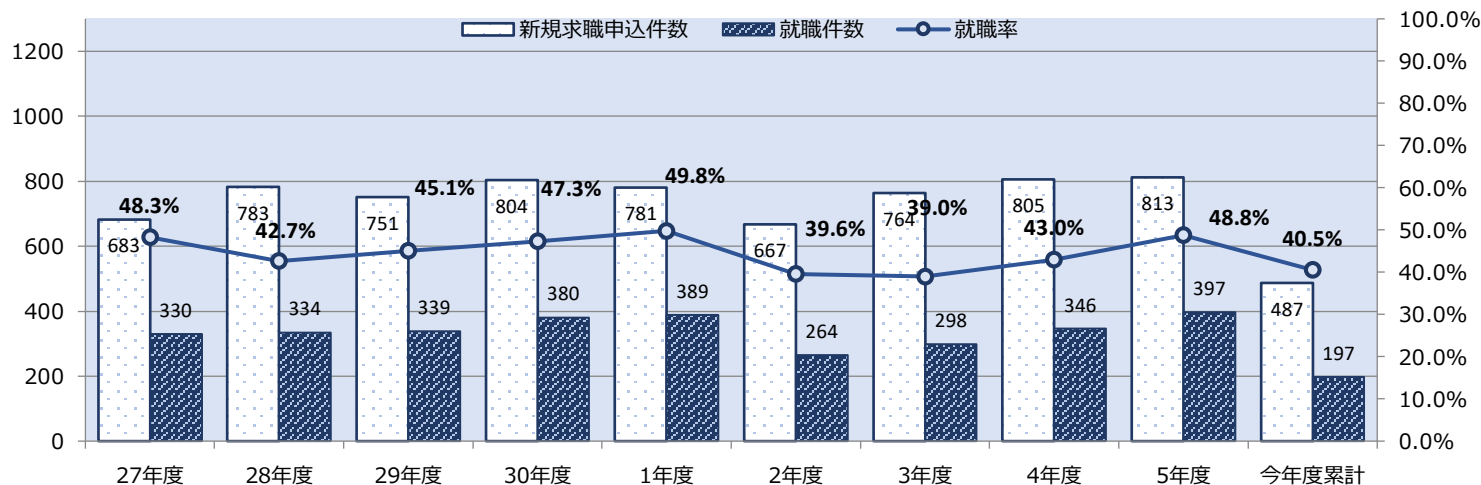
※1.新規学校卒業者を除く常用雇用状況を表示。

※2.新規求人賃金は当該月に旭川のハローワークに申し込まれた新規求人の下限賃金の平均額を表示。

※3.新規求職希望賃金は当該月に旭川のハローワークに申し込まれた新規求職の希望賃金の平均額を表示。

# ハローワーク旭川における障害者の職業紹介状況

		令和6年9月	令和6年8月	令和5年9月	対前年同月 増減率、差	今年度累計	前年度累計	対前年同期 増減率、差
合 計	新規求職申込件数 (件)	54	75	69	▲21.7%	487	411	18.5%
	紹介件数 (件)	91	72	79	15.2%	587	474	23.8%
	就職件数 (件)	20	28	30	▲33.3%	197	232	▲15.1%
	期末有効求職者数 (人)	1,875	1,909	1,946	▲3.6%	*****	*****	*****
	就職率 (就職件数/新規求職申込件数)	37.0%	37.3%	43.5%	▲6.5 P	40.5%	56.4%	▲15.9 P
身 体 障 害 者	新規求職申込件数 (件)	9	19	18	▲50.0%	113	116	▲2.6%
	紹介件数 (件)	21	13	18	16.7%	113	96	17.7%
	就職件数 (件)	4	5	8	▲50.0%	39	49	▲20.4%
	期末有効求職者数 (人)	533	539	600	▲11.2%	*****	*****	*****
	就職率 (就職件数/新規求職申込件数)	44.4%	26.3%	44.4%	±0.0 P	34.5%	42.2%	▲7.7 P
知 的 障 害 者	新規求職申込件数 (件)	7	11	13	▲46.2%	95	88	8.0%
	紹介件数 (件)	10	16	9	11.1%	114	106	7.5%
	就職件数 (件)	5	9	4	25.0%	67	80	▲16.3%
	期末有効求職者数 (人)	326	334	327	▲0.3%	*****	*****	*****
	就職率 (就職件数/新規求職申込件数)	71.4%	81.8%	30.8%	+40.6 P	70.5%	90.9%	▲20.4 P
精 神 障 害 者	新規求職申込件数 (件)	34	42	33	3.0%	254	173	46.8%
	紹介件数 (件)	56	42	39	43.6%	330	217	52.1%
	就職件数 (件)	11	11	14	▲21.4%	78	86	▲9.3%
	期末有効求職者数 (人)	911	931	907	0.4%	*****	*****	*****
	就職率 (就職件数/新規求職申込件数)	32.4%	26.2%	42.4%	▲10.0 P	30.7%	49.7%	▲19.0 P



## ■産業別・職業別就職状況 (当月までの累計)

		今年度	前年度	対前年同期増減率			今年度	前年度	対前年同期増減率
主 要 産 業 別	建設業	10	9	11.1%	職 業 別	管理的職業従事者	0	0	-
	製造業	15	23	▲34.8%		専門的・技術的職業従事者	14	27	▲48.1%
	情報通信業	0	1	-		事務従事者	34	41	▲17.1%
	運輸業、郵便業	5	7	(▲28.6%)		販売従事者	16	10	60.0%
	卸売業、小売業	27	35	(▲22.9%)		サービス職業従事者	44	43	2.3%
	金融業、保険業	6	4	50.0%		保安職業従事者	2	4	▲50.0%
	宿泊業、飲食サービス業	11	16	▲31.3%		農林漁業従事者	5	1	400.0%
	生活関連サービス業、娯楽業	5	7	▲28.6%		生産工程従事者	24	34	▲29.4%
	教育、学習支援業	1	2	▲50.0%		輸送・機械運転従事者	11	9	22.2%
	医療、福祉	72	77	(▲6.5%)		建設・採掘従事者	5	4	25.0%
	サービス業	20	24	(▲16.7%)		運搬・清掃・包装等従事者	42	59	▲28.8%
	その他	25	27	(▲7.4%)		分類不能の職業	0	0	-

令和6年4月以降については令和5年7月改定の「日本標準産業分類」に基づく区分、令和6年3月以前については平成25年10月改定の「日本標準産業分類」に基づく区分。対前年同月比については、産業分類改定による影響のある産業について ( ) で示している。



# 新規高等学校卒業者のハローワーク求人に係る求人・求職・内定状況

(各年9月末現在)

	令和7年3月卒		令和6年3月卒		令和5年3月卒		令和4年3月卒		令和3年3月卒		
		前年比		前年比		前年比		前年比		前年比	
卒業予定者数 (人)	3,132	0.0%	3,132	▲6.2%	3,340	▲4.6%	3,500	3.6%	3,378	▲5.5%	
求職者数 (人)	473	▲1.7%	481	▲21.8%	615	▲3.9%	640	▲9.9%	710	▲9.7%	
管内受理事業所数 (人)	1,357	6.2%	1,278	▲3.3%	1,321	3.3%	1,279	11.2%	1,150	▲23.1%	
管内求人倍率	2.87倍	+0.21P	2.66倍	+0.51P	2.15倍	+0.15P	2.00倍	+0.38P	1.62倍	▲0.28P	
就職内定者数 (人)	243	8.0%	225	▲22.1%	289	10.3%	262	#DIV/0!	0	▲100.0%	
就職内定者数	管内	182	16.7%	156	▲33.0%	233	14.2%	204	#VALUE!	#VALUE!	
	管内	41	▲6.8%	44	10.0%	40	0.0%	40	#VALUE!	#VALUE!	
	管内	20	▲20.0%	25	56.3%	16	▲11.1%	18	#VALUE!	#VALUE!	
就職内定率	51.4%	+4.6P	46.8%	▲0.2P	47.0%	+6.1P	40.9%	+40.9P	0.0%	▲45.0P	
未内定者数 (人)	230	▲10.2%	256	▲21.5%	326	▲13.8%	378	▲46.8%	710	64.4%	
未内定者数	管内	177	▲3.8%	184	▲29.0%	259	▲11.3%	292	▲37.2%	465	36.8%
	管内	30	▲25.0%	40	0.0%	40	▲25.9%	54	▲71.6%	190	211.5%
	管内	23	▲28.1%	32	18.5%	27	▲15.6%	32	▲41.8%	55	77.4%

- (注) 1. 求職者とは、学校又はハローワークの紹介を希望する者のみの数であり、就職内定者数とは学校又はハローワークの紹介によって内定した者のみの数である。  
 2. 就職内定者数の「就労地」は就職内定者が就労予定の地域別に管内・道内・道外へ分かれる。  
 3. 未内定者数の「希望地」は未内定者が希望する就労地域別に管内・道内・道外へ分かれる。  
 4. 卒業予定者数は各卒業年前年の5月15日現在。  
 5. 令和3年3月卒の選考・採用開始日は令和2年10月16日。

(各年9月末現在)

	管内求人受理事業所状況			就職内定者状況			
	令和7年3月卒	令和6年3月卒	前年比	令和7年3月卒	令和6年3月卒	前年比	
求人申込事業所 (所)	414	418	▲1.0%				
求人申込件数 (件)	695	681	2.1%				
求人数/就職内定者数 合計 (人)	1,357	1,278	6.2%	243	225	8.0%	
産業別	農林漁業	18	23	▲21.7%	0	2	-
	建設業	376	345	9.0%	59	52	13.5%
	製造業	197	203	▲3.0%	39	44	▲11.4%
	電気・ガス・熱供給・水道業	25	14	78.6%	2	5	▲60.0%
	情報通信業	5	8	▲37.5%	2	1	100.0%
	運輸業、郵便業	33	34	▲2.9%	3	9	▲66.7%
	卸売業、小売業	306	246	24.4%	66	30	120.0%
	金融業、保険業	20	22	▲9.1%	11	15	▲26.7%
	不動産業、物品賃貸業	15	25	▲40.0%	1	7	▲85.7%
	学術研究、専門・技術サービス業	42	32	31.3%	10	11	▲9.1%
	宿泊業、飲食サービス業	74	65	13.8%	15	11	36.4%
	生活関連サービス業、娯楽業	26	25	4.0%	5	1	400.0%
	教育、学習支援業	0	1	-	0	2	-
	医療、福祉	133	138	▲3.6%	9	6	50.0%
	複合サービス事業	25	27	▲7.4%	9	11	▲18.2%
	サービス業 (他に分類されないもの)	62	70	▲11.4%	12	18	▲33.3%
	その他	0	0	-	0	0	-
職種別	専門・技術・管理	261	241	8.3%	53	55	▲3.6%
	事務	105	118	▲11.0%	34	46	▲26.1%
	販売	203	175	16.0%	41	16	156.3%
	サービス	254	230	10.4%	30	23	30.4%
	生産工程	305	271	12.5%	54	46	17.4%
	建設・採掘・運搬等	185	194	▲4.6%	28	33	▲15.2%
	上記以外の職業	44	49	▲10.2%	3	6	▲50.0%
事業規模別	29人以下	645	611	5.6%	44	38	15.8%
	30～99人	442	435	1.6%	74	70	5.7%
	100～299人	176	155	13.5%	51	40	27.5%
	300～499人	60	51	17.6%	19	21	▲9.5%
	500～999人	3	11	▲72.7%	19	18	5.6%
1000人以上	31	15	106.7%	36	38	▲5.3%	

(注) 就職内定者数とは学校又はハローワークの紹介によって内定した者のみの数である。

(参考) 令和6年3月新規高等学校卒業者に係る求人申込開始及び選考開始・採用内定開始期日

求人申込の受理開始 令和5年6月1日 選考開始・採用内定開始 令和5年9月16日

# 雇用保険関係主要指標

	令和6年9月	令和6年8月	令和5年9月	対前年同月増減率	今年度累計	前年度累計	対前年同期増減率
<b>【適用関係】</b>							
新規適用事業所数 (所)	17	22	23	▲26.1%	163	152	7.2%
廃止事業所数 (所)	85	21	90	▲5.6%	229	206	11.2%
月末適用事業所数 (所)	7,932	8,000	7,996	▲0.8%	*****	*****	*****
農林漁業	358	360	364	▲1.6%	*****	*****	*****
鉱業、採石業、砂利採取業	13	13	13	0.0%	*****	*****	*****
建設業	1,740	1,747	1,769	▲1.6%	*****	*****	*****
製造業	596	601	608	▲2.0%	*****	*****	*****
電気・ガス・熱供給・水道業	4	4	4	0.0%	*****	*****	*****
情報通信業	51	53	54	▲5.6%	*****	*****	*****
運輸業、郵便業	246	247	248	▲0.8%	*****	*****	*****
卸売業、小売業	1,226	1,240	1,238	▲1.0%	*****	*****	*****
金融業、保険業	72	72	69	4.3%	*****	*****	*****
不動産業、物品賃貸業	192	193	193	▲0.5%	*****	*****	*****
学術研究、専門・技術サービス業	349	357	358	▲2.5%	*****	*****	*****
宿泊業、飲食サービス業	606	613	596	1.7%	*****	*****	*****
生活関連サービス業、娯楽業	311	316	307	1.3%	*****	*****	*****
教育、学習支援業	121	123	123	▲1.6%	*****	*****	*****
医療、福祉	1,207	1,213	1,202	0.4%	*****	*****	*****
複合サービス事業	156	158	159	▲1.9%	*****	*****	*****
サービス業	640	646	646	▲0.9%	*****	*****	*****
公務、分類不能の産業	44	44	45	▲2.2%	*****	*****	*****
月末被保険者数 (人)	106,744	106,884	108,296	▲1.4%	*****	*****	*****
一般被保険者	92,096	92,319	93,783	▲1.8%	*****	*****	*****
高年齢被保険者	11,345	11,296	10,943	3.7%	*****	*****	*****
短期雇用特例被保険者	3,303	3,269	3,570	▲7.5%	*****	*****	*****
資格取得者数 (人)	1,240	1,371	1,320	▲6.1%	13,961	14,742	▲5.3%
一般被保険者	1,043	1,037	1,119	▲6.8%	9,765	10,215	▲4.4%
高年齢被保険者	102	102	96	6.3%	819	890	▲8.0%
短期雇用特例被保険者	95	232	105	▲9.5%	3,377	3,637	▲7.1%
資格喪失者数 (人)	1,378	1,245	1,343	2.6%	10,859	11,381	▲4.6%
一般被保険者	1,149	1,059	1,115	3.0%	8,910	9,290	▲4.1%
高年齢被保険者	171	150	172	▲0.6%	1,516	1,622	▲6.5%
短期雇用特例被保険者	58	36	56	3.6%	433	469	▲7.7%
一般被保険者のうち事業主都合	62	38	75	▲17.3%	544	607	▲10.4%

## 【給付関係】

一般	受給資格決定件数 (件)	313	322	300	4.3%	2,604	2,754	▲5.4%
	初回受給者数 (人)	257	279	313	▲17.9%	2,253	2,462	▲8.5%
	うち特定受給資格者 (人)	41	31	45	▲8.9%	402	391	2.8%
	受給者実人員 (基本手当基本分) (人)	1,592	1,668	1,748	▲8.9%	9,846	10,082	▲2.3%
	一般求職者給付支給総額 (千円)	204,502	224,145	221,685	▲7.8%	1,254,485	1,262,261	▲0.6%
うち基本手当基本分 (千円)	191,239	210,762	205,125	▲6.8%	1,181,755	1,184,009	▲0.2%	
高年齢	受給資格決定件数 (人)	83	77	99	▲16.2%	929	981	▲5.3%
	受給者数 (人)	89	67	102	▲12.7%	927	979	▲5.3%
	支給金額 (千円)	20,107	15,492	21,394	▲6.0%	210,395	216,085	▲2.6%
短期特例	受給資格決定件数 (人)	9	3	14	▲35.7%	289	329	▲12.2%
	受給者数 (人)	3	3	5	▲40.0%	635	799	▲20.5%
	支給金額 (千円)	593	641	921	▲35.7%	144,958	177,423	▲18.3%
就職促進給付等	支給金額計 (千円)	39,121	38,415	41,448	▲5.6%	324,325	301,633	7.5%
	再就職手当 支給人員 (人)	94	88	91	3.3%	708	675	4.9%
	再就職手当 支給金額 (千円)	34,493	34,239	35,952	▲4.1%	289,552	269,416	7.5%
	就業促進定着手当 支給人員 (人)	12	19	22	▲45.5%	147	121	21.5%
就業促進定着手当 支給金額 (千円)	2,258	2,972	3,847	▲41.3%	24,123	21,176	13.9%	

※支給金額には追加給付分を含む

## ■ 求職・求人の推移（パートタイムを含む常用）

	有効求職者数		有効求人数		有効求人倍率		新規求職申込件数		新規求人数		就職件数	
		前年比		前年比		前年差		前年比		前年比		前年比
25年度	*7,006	▲7.5%	*5,617	6.1%	0.80倍	+0.10P	19,190	▲6.7%	25,513	4.0%	6,066	0.4%
26年度	*6,537	▲6.7%	*5,542	▲1.3%	0.85倍	+0.05P	18,193	▲5.2%	25,237	▲1.1%	5,731	▲5.5%
27年度	*6,027	▲7.8%	*5,813	4.9%	0.96倍	+0.11P	17,257	▲5.1%	25,964	2.9%	5,102	▲11.0%
28年度	*6,114	1.5%	*6,136	5.5%	1.00倍	+0.04P	16,840	▲2.4%	27,020	4.1%	5,025	▲1.5%
29年度	*5,871	▲4.0%	*6,393	4.2%	1.09倍	+0.09P	15,479	▲8.1%	27,870	3.1%	4,766	▲5.2%
30年度	*5,829	▲0.7%	*6,808	6.5%	1.17倍	+0.08P	15,244	▲1.5%	29,272	5.0%	4,397	▲7.7%
31年度	*5,812	▲0.3%	*6,719	▲1.3%	1.16倍	▲0.01P	14,192	▲6.9%	28,442	▲2.8%	4,128	▲6.1%
R2年度	*6,245	7.5%	*5,992	▲10.8%	0.96倍	▲0.20P	13,769	▲3.0%	25,842	▲9.1%	3,320	▲19.6%
R3年度	*6,536	4.7%	*6,402	6.8%	0.98倍	+0.02P	13,691	▲0.6%	27,321	5.7%	3,176	▲4.3%
R4年度	*6,276	▲4.0%	*6,901	7.8%	1.10倍	+0.12P	13,271	▲3.1%	29,205	6.9%	3,137	▲1.2%
R3年度	*6,536		*6,402		0.98倍		13,691		27,321		3,176	
R3.4	6,966	10.9%	6,523	8.9%	0.94倍	▲0.01P	1,866	6.4%	2,540	19.5%	370	14.6%
R3.5	6,749	8.6%	6,400	10.8%	0.95倍	+0.02P	1,051	▲1.7%	2,193	▲1.4%	284	19.8%
R3.6	6,651	6.6%	6,461	8.8%	0.97倍	+0.02P	1,120	▲2.3%	2,213	10.7%	284	▲2.7%
R3.7	6,359	4.9%	6,378	6.8%	1.00倍	+0.01P	1,026	▲7.8%	2,395	6.8%	220	▲18.2%
R3.8	6,480	6.0%	6,360	5.9%	0.98倍	±0.00P	1,016	6.5%	2,116	▲3.5%	257	16.8%
R3.9	6,434	3.2%	6,377	3.3%	0.99倍	±0.00P	951	▲3.4%	2,241	6.0%	240	▲19.7%
R3.10	6,482	2.0%	6,291	1.4%	0.97倍	▲0.01P	1,051	▲5.2%	2,328	1.0%	269	▲5.6%
R3.11	6,516	3.4%	6,360	4.3%	0.98倍	+0.01P	1,114	10.0%	2,147	2.5%	232	▲8.7%
R3.12	6,421	4.2%	6,223	6.0%	0.97倍	+0.02P	918	▲6.4%	2,053	11.9%	188	▲14.2%
R4.1	6,408	3.1%	6,256	9.1%	0.98倍	+0.06P	1,165	4.1%	2,327	9.5%	196	2.1%
R4.2	6,342	1.7%	6,420	9.5%	1.01倍	+0.07P	1,090	▲2.9%	2,381	5.1%	235	▲6.7%
R4.3	6,624	1.5%	6,776	7.8%	1.02倍	+0.06P	1,323	▲5.8%	2,387	2.9%	401	▲16.1%
R4年度	*6,276	▲4.0%	*6,901	7.8%	1.10倍	+0.12P	13,271	▲3.1%	29,205	6.9%	3,137	▲1.2%
R4.4	6,942	▲0.3%	6,791	4.1%	0.98倍	+0.04P	1,718	▲7.9%	2,619	3.1%	361	▲2.4%
R4.5	6,835	1.3%	6,926	8.2%	1.01倍	+0.06P	1,133	7.8%	2,437	11.1%	263	▲7.4%
R4.6	6,680	0.4%	7,092	9.8%	1.06倍	+0.09P	1,115	▲0.4%	2,453	10.8%	247	▲13.0%
R4.7	6,317	▲0.7%	7,124	11.7%	1.13倍	+0.13P	994	▲3.1%	2,606	8.8%	240	9.1%
R4.8	6,281	▲3.1%	7,202	13.2%	1.15倍	+0.17P	987	▲2.9%	2,517	19.0%	241	▲6.2%
R4.9	6,181	▲3.9%	7,219	13.2%	1.17倍	+0.18P	981	3.2%	2,482	10.8%	259	7.9%
R4.10	6,108	▲5.8%	7,085	12.6%	1.16倍	+0.19P	969	▲7.8%	2,596	11.5%	249	▲7.4%
R4.11	6,012	▲7.7%	7,045	10.8%	1.17倍	+0.19P	1,023	▲8.2%	2,416	12.5%	271	16.8%
R4.12	5,807	▲9.6%	6,634	6.6%	1.14倍	+0.17P	869	▲5.3%	2,066	0.6%	186	▲1.1%
R5.1	5,856	▲8.6%	6,541	4.6%	1.12倍	+0.14P	1,073	▲7.9%	2,329	0.1%	163	▲16.8%
R5.2	6,036	▲4.8%	6,426	0.1%	1.06倍	+0.05P	1,163	6.7%	2,307	▲3.1%	269	14.5%
R5.3	6,259	▲5.5%	6,723	▲0.8%	1.07倍	+0.05P	1,246	▲5.8%	2,377	▲0.4%	388	▲3.2%
R5年度	*6,389	1.8%	*6,195	▲10.2%	0.97倍	▲0.13P	13,495	1.7%	26,127	▲10.5%	3,193	1.8%
R5.4	6,720	▲3.2%	6,290	▲7.4%	0.94倍	▲0.04P	1,710	▲0.5%	2,203	▲15.9%	353	▲2.2%
R5.5	6,702	▲1.9%	5,991	▲13.5%	0.89倍	▲0.12P	1,147	1.2%	1,954	▲19.8%	286	8.7%
R5.6	6,645	▲0.5%	6,195	▲12.6%	0.93倍	▲0.13P	1,088	▲2.4%	2,381	▲2.9%	247	0.0%
R5.7	6,383	1.0%	6,184	▲13.2%	0.97倍	▲0.16P	962	▲3.2%	2,175	▲16.5%	239	▲0.4%
R5.8	6,469	3.0%	6,285	▲12.7%	0.97倍	▲0.18P	1,089	10.3%	2,079	▲17.4%	232	▲3.7%
R5.9	6,358	2.9%	6,126	▲15.1%	0.96倍	▲0.21P	921	▲6.1%	2,173	▲12.4%	266	2.7%
R5.10	6,437	5.4%	6,194	▲12.6%	0.96倍	▲0.20P	1,144	18.1%	2,234	▲13.9%	264	6.0%
R5.11	6,321	5.1%	6,304	▲10.5%	1.00倍	▲0.17P	992	▲3.0%	2,236	▲7.5%	264	▲2.6%
R5.12	6,039	4.0%	6,125	▲7.7%	1.01倍	▲0.13P	800	▲7.9%	1,969	▲4.7%	194	4.3%
R6.1	6,028	2.9%	6,121	▲6.4%	1.02倍	▲0.10P	1,128	5.1%	2,145	▲7.9%	162	▲0.6%
R6.2	6,080	0.7%	6,186	▲3.7%	1.02倍	▲0.04P	1,182	1.6%	2,298	▲0.4%	255	▲5.2%
R6.3	6,485	3.6%	6,339	▲5.7%	0.98倍	▲0.09P	1,332	6.9%	2,280	▲4.1%	431	11.1%
R6年度												
R6.4	6,933	3.2%	6,177	▲1.8%	0.89倍	▲0.05P	1,757	2.7%	2,198	▲0.2%	341	▲3.4%
R6.5	6,946	3.6%	5,994	0.1%	0.86倍	▲0.03P	1,239	8.0%	1,990	1.8%	301	5.2%
R6.6	6,638	▲0.1%	6,021	▲2.8%	0.91倍	▲0.02P	981	▲9.8%	2,169	▲8.9%	252	2.0%
R6.7	6,278	▲1.6%	6,056	▲2.1%	0.96倍	▲0.01P	995	3.4%	2,210	1.6%	266	11.3%
R6.8	6,130	▲5.2%	5,989	▲4.7%	0.98倍	+0.01P	916	▲15.9%	1,901	▲8.6%	216	▲6.9%
R6.9	6,028	▲5.2%	5,883	▲4.0%	0.98倍	+0.02P	949	3.0%	1,995	▲8.2%	255	▲4.1%
R6.10												
R6.11												
R6.12												
R7.1												
R7.2												
R7.3												

※月間有効求職者数及び月間有効求人数の累計欄は平均値である。

※ハローワークインターネットサービスの機能拡充に伴い、令和3年9月以降の数値には、ハローワークに来所せず、オンライン上で求職登録した求職者数や、求職者がハローワークインターネットサービスの求人へ直接応募した就職件数等が含まれている。