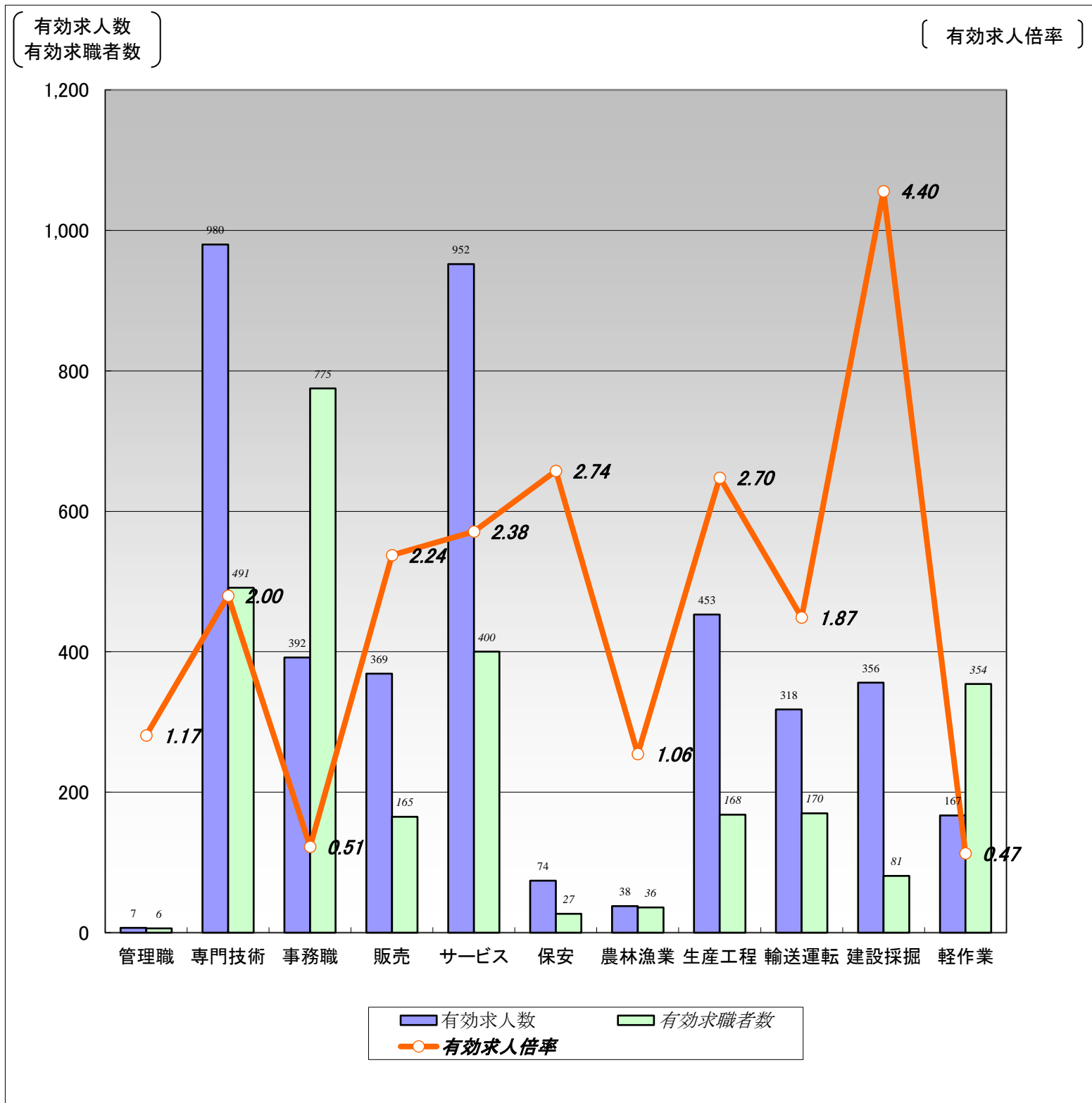


# 【職業別】求人・求職バランスシート(パート除く常用)

ハローワーク旭川  
パート除く常用

[令和6年9月内容]



	職業計	管理職	専門技術	事務職	販売	サービス	保安	農林漁業	生産工程	輸送運転	建設採掘	軽作業
有効求人数	4,106	7	980	392	369	952	74	38	453	318	356	167
有効求職者数	3,510	6	491	775	165	400	27	36	168	170	81	354
有効求人倍率	1.17	1.17	2.00	0.51	2.24	2.38	2.74	1.06	2.70	1.87	4.40	0.47

(注) 1.パート、新規学校卒業者を除く常用雇用状況を表示。

2.有効求人倍率は、有効求人数÷有効求職者数で、求職者1人あたりの求人数を表す。

また、分母である有効求職者数が0の場合は、求人倍率が計算できないため、求人数÷1として表示。

3.ハローワークインターネットサービスの機能拡充に伴い、令和3年9月以降の数値には、ハローワークに来所せず、オンライン上で求職登録した求職者数が含まれている。

4.有効求職者数については、分類不能等のものが存在するため、職業計と必ずしも一致しない。

# 【職業別】求人・求職・賃金状況(パート除く常用)

ハローワーク旭川

〔令和6年9月内容〕

(単位:人、倍、円)

	新規求人数	月間 有効求人数	新規求職 申込件数	月間 有効求職者数	有効求人倍率	新規求人賃金	新規求職 希望賃金
職業計	1,408	4,106	596	3,510	1.17	195,275	202,021
管理的職業	5	7	1	6	1.17	286,000	400,000
専門的・技術的職業	309	980	97	491	2.00	209,210	220,323
開発・製造技術者	46	67	2	23	2.91	186,580	165,000
建築・土木・測量技術者	69	200	5	30	6.67	240,745	290,000
情報処理・通信技術者	5	19	6	36	0.53	176,428	252,000
医師、薬剤師等	4	13	1	6	2.17	340,800	500,000
看護師、保健師等	61	264	28	146	1.81	202,108	247,037
医療技術者、栄養士等	34	122	9	52	2.35	204,020	205,556
保育士、福祉相談員等	74	248	26	100	2.48	196,910	194,167
事務的職業	158	392	129	775	0.51	180,415	183,468
一般事務員	117	289	107	655	0.44	174,505	179,903
会計・経理事務員	17	45	12	55	0.82	177,124	215,833
営業・販売事務員	13	29	5	12	2.42	226,958	170,000
販売の職業	142	369	30	165	2.24	191,591	203,448
販売店員、訪問販売員	35	119	17	100	1.19	184,449	185,294
保険外交員、サービス外交員	3	11	1	6	1.83	235,185	180,000
営業員	104	239	12	59	4.05	192,582	233,636
サービスの職業	315	952	74	400	2.38	188,607	193,239
ホームヘルパー、ケアワーカー	142	480	35	155	3.10	180,071	200,000
看護助手、歯科助手等	21	83	4	18	4.61	164,202	205,000
調理人、調理見習	95	237	16	90	2.63	199,293	192,000
給仕、接客サービス員	46	108	8	55	1.96	205,702	176,250
マンション、駐車場等管理人	2	4	2	27	0.15	176,750	175,000
保安の職業	38	74	7	27	2.74	196,339	182,857
警備員	38	74	7	25	2.96	196,339	182,857
農林漁業の職業	13	38	9	36	1.06	225,369	193,333
生産工程の職業	132	453	29	168	2.70	188,336	197,586
生産機械制御・監視員	0	4	3	6	0.67	0	193,333
金属加工、溶接・溶断工	8	64	1	22	2.91	176,856	200,000
その他の製造加工作業員	47	141	12	66	2.14	181,527	175,833
機械組立工	5	18	4	16	1.13	185,300	225,000
整備工・修理工	44	167	5	31	5.39	194,976	200,000
製品検査工	10	18	0	2	9.00	172,320	0
塗装、CADオペレーター	18	41	4	25	1.64	196,796	235,000
輸送、機械運転の職業	120	318	31	170	1.87	202,708	231,786
自動車運転手	98	242	19	104	2.33	199,047	236,875
ボイラー・建設機械運転工	22	71	11	55	1.29	213,431	229,091
建設・採掘の職業	103	356	9	81	4.40	205,391	221,111
型枠大工、とび工	10	44	1	5	8.80	202,746	0
大工・左官	39	110	2	17	6.47	207,810	206,667
電気工事、電気配線工	16	49	0	28	1.75	201,464	0
建設・土木作業員	38	153	6	31	4.94	205,605	228,333
運搬・清掃・包装の職業	73	167	47	354	0.47	187,991	200,000
運搬、配達、倉庫作業員	36	77	21	88	0.88	197,032	197,500
清掃作業員	17	48	2	32	1.50	186,611	215,000
包装作業員	0	3	0	5	0.60	0	0
選別作業員、軽作業員	20	39	24	229	0.17	173,422	201,053

注) 1.パート、新規学校卒業者を除く常用雇用状況を表示。

2.職業分類については、「日本標準職業分類」を使用している。

3.分母である有効求職者数が0の場合は、求人倍率が計算できないため、求人数÷1として表示。

4.新規求人賃金は令和6年9月に旭川のハローワークに申し込まれた新規求人の下限賃金の平均額を表示。

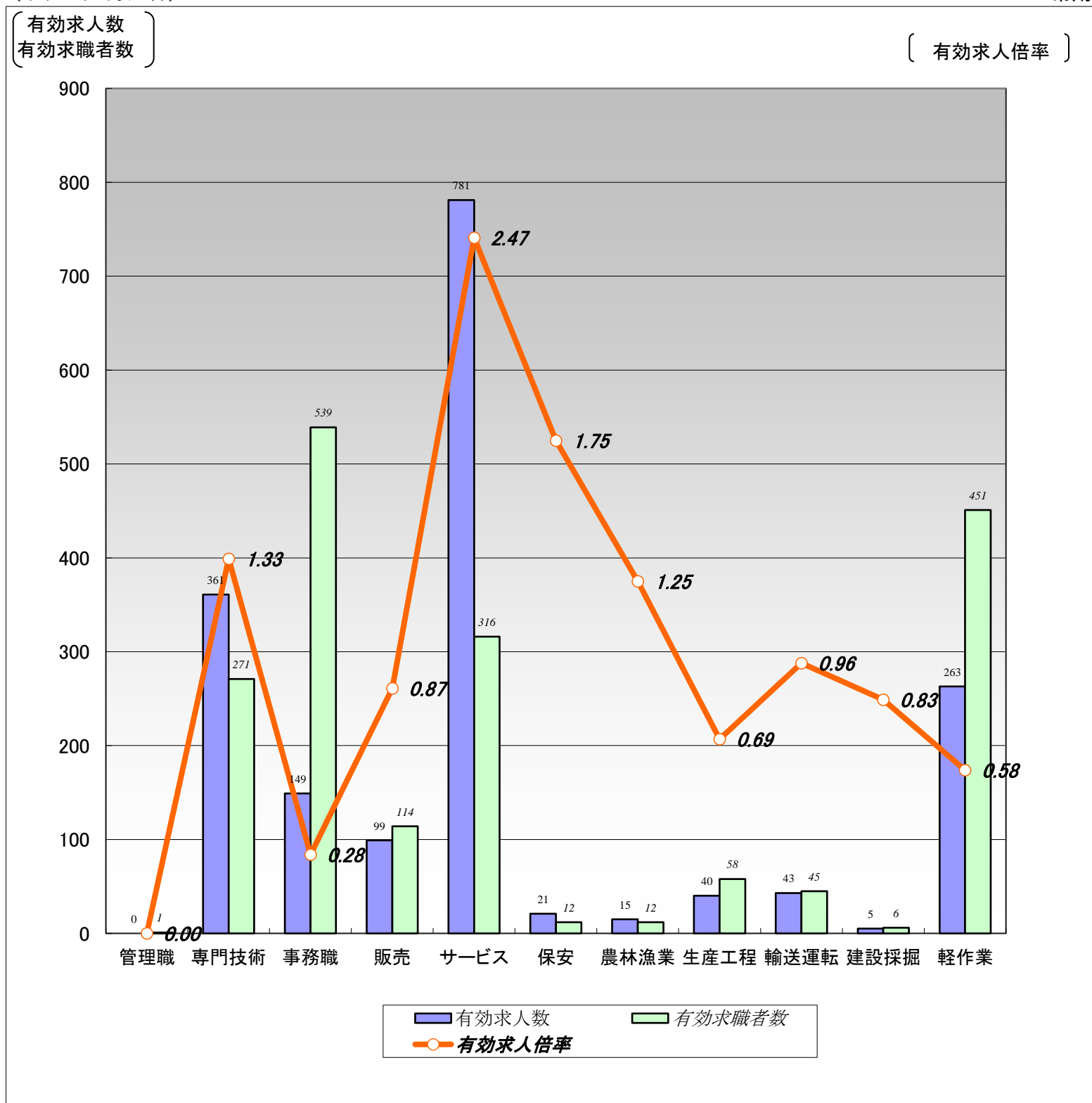
5.新規求職希望賃金は令和6年9月に旭川のハローワークに申し込まれた新規求職の希望賃金の平均額を表示。

6.ハローワークインターネットサービスの機能拡充に伴い、令和3年9月以降の数値には、ハローワークに来所せず、オンライン上で求職登録した求職者数が含まれている。

# 【職業別】求人・求職バランスシート(常用パート)

ハローワーク旭川  
常用パート

〔令和6年9月内容〕



	職業計	管理職	専門技術	事務職	販売	サービス	保安	農林漁業	生産工程	輸送運転	建設採掘	軽作業
有効求人人数	1,777	0	361	149	99	781	21	15	40	43	5	263
有効求職者数	2,518	1	271	539	114	316	12	12	58	45	6	451
有効求人倍率	0.71	0.00	1.33	0.28	0.87	2.47	1.75	1.25	0.69	0.96	0.83	0.58

(注)1.新規学校卒業者を除く常用的パート雇用状況を表示。

2.有効求人倍率は、有効求人人数÷有効求職者数で、求職者1人あたりの求人数を表す。

また、分母である有効求職者数が0の場合は、求人倍率が計算できないため、求人数÷1として表示。

3.ハローワークインターネットサービスの機能拡充に伴い、令和3年9月以降の数値には、ハローワークに来所せず、オンライン上で求職登録した求職者数が含まれている。

4.有効求職者数については、分類不能等のものが存在するため、職業計と必ずしも一致しない。

## 【職業別】求人・求職・賃金状況(常用パート)

ハローワーク旭川

〔令和6年9月内容〕

(単位:人、倍、円)

	新規求人数	月間 有効求人数	新規求職 申込件数	月間 有効求職者数	有効求人倍率	新規求人賃金	新規求職 希望賃金
職業計	587	1,777	353	2,518	0.71	1,100	1,053
管理的職業	0	0	0	1	0.00	0	0
専門的・技術的職業	111	361	37	271	1.33	1,271	1,267
開発・製造技術者	0	0	0	10	0.00	0	0
建築・土木・測量技術者	0	0	2	8	0.00	0	1,500
情報処理・通信技術者	0	0	0	6	0.00	0	0
医師、薬剤師等	3	9	1	7	1.29	2,647	2,500
看護師、保健師等	36	145	14	100	1.45	1,333	1,346
医療技術者、栄養士等	12	49	4	39	1.26	1,410	1,170
保育士、福祉相談員等	51	133	10	57	2.33	1,050	1,096
事務的職業	59	149	64	539	0.28	1,038	1,024
一般事務員	54	123	57	463	0.27	1,030	1,027
会計・経理事務員	2	16	2	23	0.70	1,015	995
営業・販売事務員	2	4	1	7	0.57	1,010	1,010
販売の職業	11	99	15	114	0.87	1,051	1,088
販売店員、訪問販売員	11	84	13	107	0.79	1,051	1,013
保険外交員、サービス外交員	0	13	0	2	6.50	0	0
営業員	0	2	2	5	0.40	0	1,500
サービスの職業	262	781	52	316	2.47	1,071	1,027
ホームヘルパー、ケアワーカー	101	321	23	99	3.24	1,061	1,051
看護助手、歯科助手等	4	36	2	15	2.40	1,099	1,030
調理人、調理見習	70	219	17	92	2.38	1,075	1,012
給仕、接客サービス員	66	136	8	52	2.62	1,105	1,003
マンション、駐車場等管理人	0	3	1	12	0.25	0	1,010
保安の職業	4	21	3	12	1.75	960	993
警備員	4	21	3	12	1.75	960	993
農林漁業の職業	5	15	0	12	1.25	1,010	0
生産工程の職業	19	40	8	58	0.69	1,041	1,033
生産機械制御・監視員	0	0	0	0	0.00	0	0
金属加工、溶接・溶断工	3	3	0	1	3.00	1,010	0
その他の製造加工作業員	16	35	6	42	0.83	1,045	1,054
機械組立工	0	1	0	2	0.50	0	0
整備工・修理工	0	1	0	6	0.17	0	0
製品検査工	0	0	0	0	0.00	0	0
塗装、CADオペレーター	0	0	2	7	0.00	0	980
輸送、機械運転の職業	24	43	13	45	0.96	1,039	1,081
自動車運転手	18	37	7	27	1.37	1,018	1,056
ボイラー・建設機械運転工	6	6	6	16	0.38	1,081	1,110
建設・採掘の職業	0	5	2	6	0.83	0	1,050
型枠大工、とび工	0	4	0	1	4.00	0	0
大工・左官	0	0	1	2	0.00	0	1,100
電気工事、電気配線工	0	1	1	3	0.33	0	1,000
建設・土木作業員	0	0	0	0	0.00	0	0
運搬・清掃・包装の職業	92	263	55	451	0.58	1,035	1,012
運搬、配達、倉庫作業員	12	28	6	38	0.74	1,033	1,048
清掃作業員	43	126	16	117	1.08	1,027	1,003
包装作業員	0	20	1	3	6.67	0	0
選別作業員、軽作業員	37	89	32	293	0.30	1,051	1,008

注) 1.新規学校卒業者を除く常用的パート雇用状況を表示。

2.職業分類については、「日本標準職業分類」を使用している。

3.分母である有効求職者数が0の場合は、求人倍率が計算できないため、求人数÷1として表示。

4.新規求人賃金は令和6年9月に旭川のハローワークに申し込まれた新規求人の下限賃金の平均額を表示。

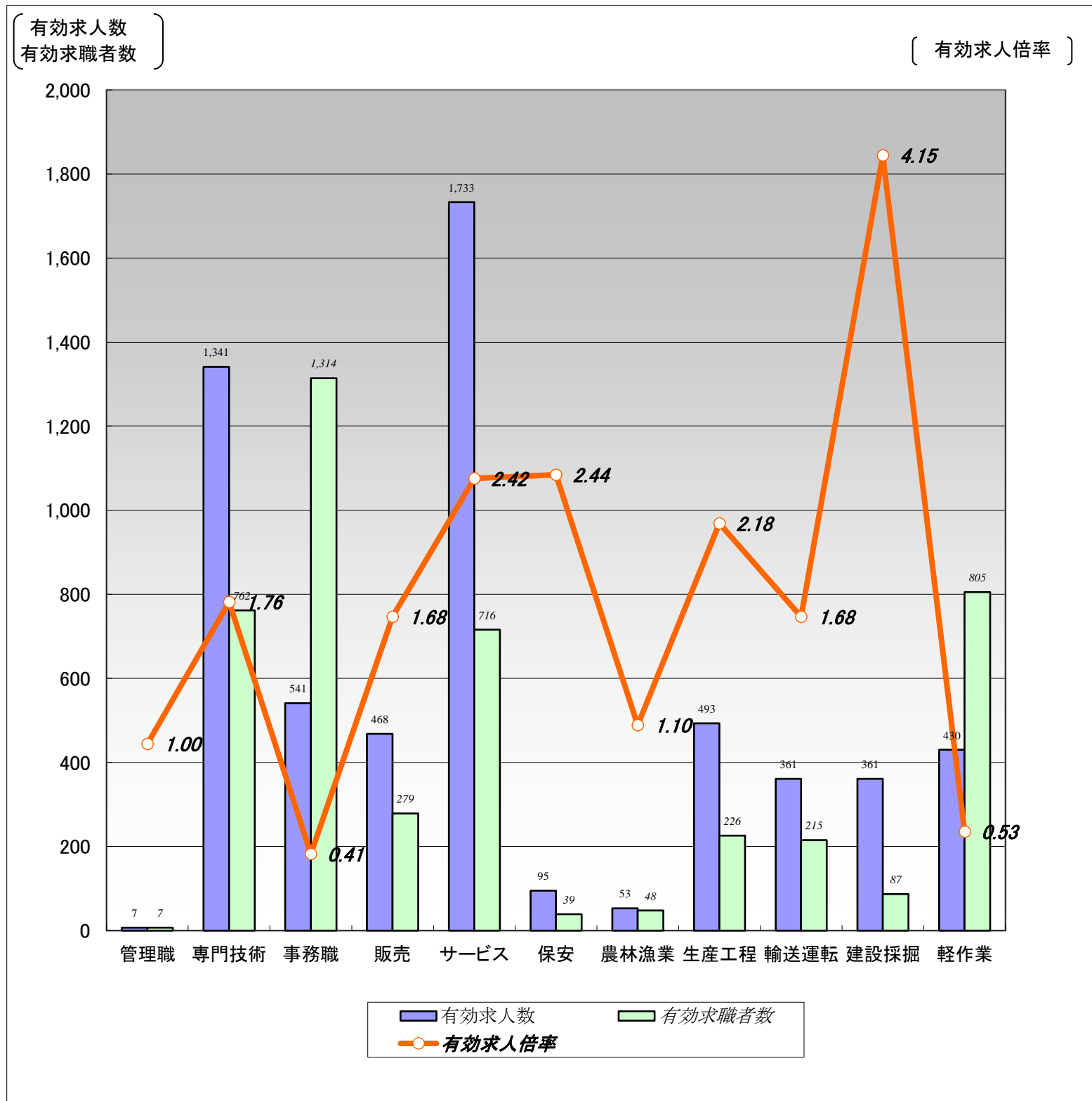
5.新規求職希望賃金は令和6年9月に旭川のハローワークに申し込まれた新規求職の希望賃金の平均額を表示。

6.ハローワークインターネットサービスの機能拡充に伴い、令和3年9月以降の数値には、ハローワークに来所せず、オンライン上で求職登録した求職者数が含まれている。

# 【職業別】求人・求職バランスシート(パート含む常用)

ハローワーク旭川  
パート含む常用

〔令和6年9月内容〕



	職業計	管理職	専門技術	事務職	販売	サービス	保安	農林漁業	生産工程	輸送運転	建設採掘	軽作業
有効求人数	5,883	7	1,341	541	468	1,733	95	53	493	361	361	430
有効求職者数	6,028	7	762	1,314	279	716	39	48	226	215	87	805
有効求人倍率	0.98	1.00	1.76	0.41	1.68	2.42	2.44	1.10	2.18	1.68	4.15	0.53

- (注) 1.新規学校卒業者を除くパート含む常用雇用状況を表示。  
 2.有効求人倍率は、有効求人数÷有効求職者数で、求職者1人あたりの求人数を表す。  
 また、分母である有効求職者数が0の場合は、求人倍率が計算できないため、求人数÷1として表示。  
 3.ハローワークインターネットサービスの機能拡充に伴い、令和3年9月以降の数値には、ハローワークに来所せず、オンライン上で求職登録した求職者数が含まれている。  
 4.有効求職者数については、分類不能等のものが存在するため、職業計と必ずしも一致しない。

# 【職業別】求人・求職・賃金状況(パート含む常用)

ハローワーク旭川

〔令和6年9月内容〕

(単位:人、倍、円)

	月間有効 求人倍率	月間有効 求人数	月間有効 求職者数	一般		パート	
				新規求人賃金	新規求職希望賃金	新規求人賃金	新規求職希望賃金
職業計	0.98	5,883	6,028	195,275	202,021	1,100	1,053
管理的職業	1.00	7	7	286,000	400,000	0	0
専門的・技術的職業	1.76	1,341	762	209,210	220,323	1,271	1,267
開発・製造技術者	2.03	67	33	186,580	165,000	0	0
建築・土木・測量技術者	5.26	200	38	240,745	290,000	0	1,500
情報処理・通信技術者	0.45	19	42	176,428	252,000	0	0
医師、薬剤師等	1.69	22	13	340,800	500,000	2,647	2,500
看護師、保健師等	1.66	409	246	202,108	247,037	1,333	1,346
医療技術者、栄養士等	1.88	171	91	204,020	205,556	1,410	1,170
保育士、福祉相談員等	2.43	381	157	196,910	194,167	1,050	1,096
事務的職業	0.41	541	1,314	180,415	183,468	1,038	1,024
一般事務員	0.37	412	1,118	174,505	179,903	1,030	1,027
会計・経理事務員	0.78	61	78	177,124	215,833	1,015	995
営業・販売事務員	1.74	33	19	226,958	170,000	1,010	1,010
販売の職業	1.68	468	279	191,591	203,448	1,051	1,088
販売店員、訪問販売員	0.98	203	207	184,449	185,294	1,051	1,013
保険外交員、サービス外交員	3.00	24	8	235,185	180,000	0	0
営業員	3.77	241	64	192,582	233,636	0	1,500
サービスの職業	2.42	1,733	716	188,607	193,239	1,071	1,027
ホームヘルパー、ケアワーカー	3.15	801	254	180,071	200,000	1,061	1,051
看護助手、歯科助手等	3.61	119	33	164,202	205,000	1,099	1,030
調理人、調理見習	2.51	456	182	199,293	192,000	1,075	1,012
給仕、接客サービス員	2.28	244	107	205,702	176,250	1,105	1,003
マンション、駐車場等管理人	0.18	7	39	176,750	175,000	0	1,010
保安の職業	2.44	95	39	196,339	182,857	960	993
警備員	2.57	95	37	196,339	182,857	960	993
農林漁業の職業	1.10	53	48	225,369	193,333	1,010	0
生産工程の職業	2.18	493	226	188,336	197,586	1,041	1,033
生産機械制御・監視員	0.67	4	6	0	193,333	0	0
金属加工、溶接・溶断工	2.91	67	23	176,856	200,000	1,010	0
その他の製造加工作業員	1.63	176	108	181,527	175,833	1,045	1,054
機械組立工	1.06	19	18	185,300	225,000	0	0
整備工・修理工	4.54	168	37	194,976	200,000	0	0
製品検査工	9.00	18	2	172,320	0	0	0
塗装、CADオペレーター	1.28	41	32	196,796	235,000	0	980
輸送、機械運転の職業	1.68	361	215	202,708	231,786	1,039	1,081
自動車運転手	2.13	279	131	199,047	236,875	1,018	1,056
ボイラー・建設機械運転工	1.08	77	71	213,431	229,091	1,081	1,110
建設・採掘の職業	4.15	361	87	205,391	221,111	0	1,050
型枠大工、とび工	8.00	48	6	202,746	0	0	0
大工・左官	5.79	110	19	207,810	206,667	0	1,100
電気工事、電気配線工	1.61	50	31	201,464	0	0	1,000
建設・土木作業員	4.94	153	31	205,605	228,333	0	0
運搬・清掃・包装の職業	0.53	430	805	187,991	200,000	1,035	1,012
運搬、配達、倉庫作業員	0.83	105	126	197,032	197,500	1,033	1,048
清掃作業員	1.17	174	149	186,611	215,000	1,027	1,003
包装作業員	2.88	23	8	0	0	0	0
選別作業員、軽作業員	0.25	128	522	173,422	201,053	1,051	1,008

注) 1.新規学校卒業者を除くパート含む常用雇用状況を表示。

2.職業分類については、「日本標準職業分類」を使用している。

3.分母である有効求職者数が0の場合は、求人倍率が計算できないため、求人数÷1として表示。

4.新規求人賃金は令和6年9月に旭川のハローワークに申し込まれた新規求人の下限賃金の平均額を表示。

5.新規求職希望賃金は令和6年9月に旭川のハローワークに申し込まれた新規求職の希望賃金の平均額を表示。

6.ハローワークインターネットサービスの機能拡充に伴い、令和3年9月以降の数値には、ハローワークに来所せず、オンライン上で求職登録した求職者数が含まれている。

# 【雇用形態別・産業別】有効求人数・新規求人数・充足状況

〔令和6年9月内容〕

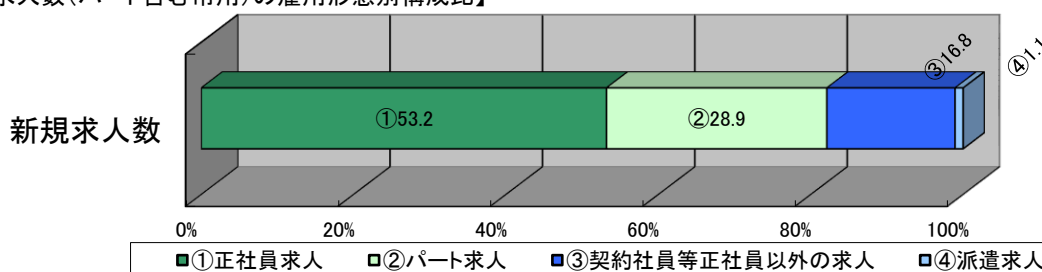
ハローワーク旭川

## 【雇用形態別】

(単位:人、%)

		有効求人数	新規求人数	充足数	充足率
常用(パート含む)計		5,883	1,995	246	12.3
①正社員求人		3,262	1,061	116	10.9
②パート求人		1,765	577	90	15.6
③契約社員等正社員以外の求人		826	336	38	11.3
④派遣求人		30	21	2	9.5
構成比	①正社員求人	55.4	53.2		
	②パート求人	30.0	28.9		
	③契約社員等正社員以外の求人	14.0	16.8		
	④派遣求人	0.5	1.1		

【新規求人数(パート含む常用)の雇用形態別構成比】



(注)1.新規学校卒業者を除くパート含む常用の雇用状況を表示。

2.③契約社員等正社員以外の求人とは、契約社員、準社員、嘱託等のパートを除く正社員・正職員でないものを計上。

## 【産業別】

(単位:人、%)

		有効求人数	新規求人数	充足数	充足率
産業計		5,883	1,995	246	12.3
A、B 農、林、漁業		51	16	4	25.0
C 鉱業、砕石業、砂利採取業		1	0	0	-
D 建設業		768	216	20	9.3
E 製造業		532	187	22	11.8
食料品製造業		301	103	7	6.8
木材・木製品(家具を除く)製造業		33	11	1	9.1
家具・装備品製造業		21	9	1	11.1
印刷・同関連業		8	2	1	50.0
金属製品、はん用機械器具製造業		44	16	2	12.5
その他の製造業		125	46	10	21.7
F 電気・ガス・熱供給・水道業		43	37	0	0.0
G 情報通信業		15	4	1	25.0
H 運輸業、郵便業		269	129	9	7.0
I 卸売業、小売業		682	197	35	17.8
J 金融業、保険業		111	70	0	0.0
K 不動産業、物品賃貸業		51	31	2	6.5
L 学術研究、専門・技術サービス業		136	44	4	9.1
M 宿泊業、飲食サービス業		345	152	6	3.9
N 生活関連サービス業、娯楽業		103	19	9	47.4
O 教育、学習支援業		85	25	8	32.0
P 医療、福祉		1,973	564	85	15.1
Q 複合サービス事業		19	9	1	11.1
R サービス業(他に分類されないもの)		639	270	25	9.3
S、T 公務・その他		60	25	14	56.0

(注)1.新規学校卒業者を除きパート含む常用の雇用状況を表示。