

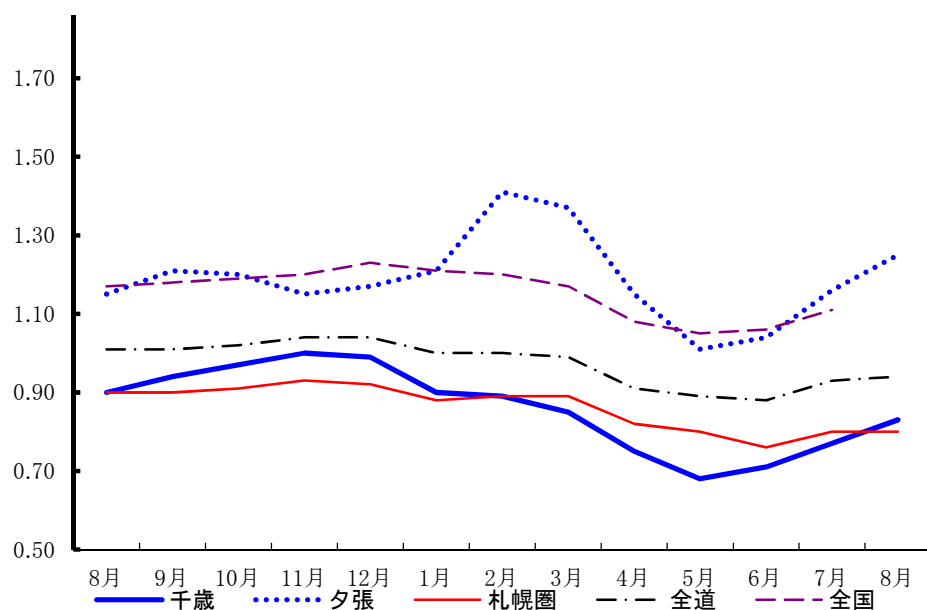
# LAVOUR LETTER

## CHITOSE AUG § 2024

### 雇用失業情勢ちとせ

令和6年8月

有効求人倍率の推移



	千歳	夕張	札幌圏	全道	全国
8月	0.90	1.15	0.90	1.01	1.17
9月	0.94	1.21	0.90	1.01	1.18
10月	0.97	1.20	0.91	1.02	1.19
11月	1.00	1.15	0.93	1.04	1.20
12月	0.99	1.17	0.92	1.04	1.23
1月	0.90	1.21	0.88	1.00	1.21
2月	0.89	1.41	0.89	1.00	1.20
3月	0.85	1.37	0.89	0.99	1.17
4月	0.75	1.15	0.82	0.91	1.08
5月	0.68	1.01	0.80	0.89	1.05
6月	0.71	1.04	0.76	0.88	1.06
7月	0.77	1.16	0.80	0.93	1.11
8月	0.83	1.25	0.80	0.94	

ハローワーク千歳

☎066-8609 千歳市東雲町4丁目2-6  
TEL0123-24-2177

ハローワーク夕張(出張所)

☎068-0403 夕張市本町5丁目5番地  
TEL0123-52-4411

※ハローワークインターネットサービスの機能拡充に伴い、令和3年9月以降の数値には、ハローワークに来所せず、オンライン上で求職登録した求職者数や、求職者がハローワークインターネットサービスの求人に直接応募した就職件数等が含まれている。

### 千歳公共職業安定所

令和6年10月1日発行

## \* 労働市場の概要 \*

### 新規求職者について

#### 千歳管内

新規求職者数は、397人で前年同月比15.7%、74人減少となった。  
年齢別では、44歳以下が184人で同23%、55人減少、45歳以上が213人で同8.2%、19人減少となった。  
月間有効求職者数は、2665人で前年同月比5.5%、139人増加となった。

#### 夕張管内

新規求職者数は、51人で前年同月比27.1%、19人減少となった。  
年齢別では、44歳以下が20人で同4.8%、1人減少、45歳以上が31人で同36.7%、18人減少となった。  
月間有効求職者数は、314人で前年同月比1.9%、6人増加となった。

### 新規求人数について

#### 千歳管内

常用新規求人数は、738人で前年同月比1.4%、10人増加となった。  
主な産業別求人状況をみると、「建設業」は110人で、前年同月比54.9%、39人増、「製造業」は120人で、同23.7%、23人増、「卸売業、小売業」は64人で、同73%、27人増となった。  
一方、「医療、福祉」は201人で、前年同月比16.3%、39人減、「運輸業・郵便業」は61人で、同21.8%、17人減、「サービス業(他に分類されないもの)」は66人で、同22.4%、19人減となった。

#### 夕張管内

常用新規求人数は、140人で前年同月比10.2%、13人増加となった。  
主な産業別求人状況をみると、「建設業」は32人で、前年同月比10.3%、3人増、「製造業」は32人で、同45.5%、10人増、「医療、福祉」は43人で、同16.2%、6人増となった。  
一方、「運輸業・郵便業」は3人で、前年同月比70%、7人減、「卸売業、小売業」は6人で、同45.5%、5人減、「宿泊業、飲食サービス業」は1人で、同50%、1人減となった。

### 有効求人倍率について

常用有効求人倍率は、千歳所計は0.87倍で前年同月差0.06<sub>ポイント</sub>低下、前年同月を16カ月連続で下回った。  
千歳管内は0.83倍で対前年同月差0.07<sub>ポイント</sub>低下、夕張管内は1.25倍で同0.1<sub>ポイント</sub>上昇となった。

### 窓口の動向について

#### 千歳管内

紹介件数は266件で前年同月比17.6%、57件減少、就職件数は109件で同19.8%、18件増加となった。  
また、雇用保険一般受給資格決定数は127件で、前年同月比22.1%、36件減少となった。

#### 夕張管内

紹介件数は24件で前年同月比4%、1件減少、就職件数は11件で同10%、1件増加となった。  
また、雇用保険一般受給資格決定数は21件で、前年同月比5%、1件増加となった。

# 1 一般職業紹介状況(常用)

(単位:人、%、P)

項目	区分	6年8月	5年8月		6年度 4月～当月	5年度 4月～当月	
				増減比			増減比
千 歳 所 計	新規求職申込件数	448	541	▲ 17.2	3,088	2,965	4.1
	月間有効求職者数	2,979	2,834	5.1	3,176	2,957	7.4
	新規求人数	878	855	2.7	4,390	4,435	▲ 1.0
	月間有効求人人数	2,603	2,639	▲ 1.4	2,494	2,585	▲ 3.5
	紹介件数	290	348	▲ 16.7	1,764	1,717	2.7
	就職件数	120	101	18.8	667	629	6.0
	(うち雇用保険受給者数)	38	26	46.2	184	162	13.6
	充足数	107	87	23.0	574	576	▲ 0.3
	新規充足率	12.2%	10.2%	2.0P	13.1%	13.0%	0.1P
	新規求人倍率	1.96	1.58	0.38P	1.42	1.50	▲ 0.08P
	月間有効求人倍率	0.87	0.93	▲ 0.06P	0.79	0.87	▲ 0.08P
千 歳	新規求職申込件数	397	471	▲ 15.7	2,788	2,656	5.0
	月間有効求職者数	2,665	2,526	5.5	2,839	2,642	7.5
	新規求人数	738	728	1.4	3,744	3,827	▲ 2.2
	月間有効求人人数	2,209	2,284	▲ 3.3	2,116	2,227	▲ 5.0
	紹介件数	266	323	▲ 17.6	1,661	1,565	6.1
	就職件数	109	91	19.8	610	560	8.9
	(うち雇用保険受給者数)	30	23	30.4	154	138	11.6
	充足数	96	72	33.3	497	468	6.2
	新規充足率	13.0%	9.9%	3.1P	13.3%	12.2%	1.1P
	新規求人倍率	1.86	1.55	0.31P	1.34	1.44	▲ 0.10P
	月間有効求人倍率	0.83	0.90	▲ 0.07P	0.75	0.84	▲ 0.09P
夕 張	新規求職申込件数	51	70	▲ 27.1	300	309	▲ 2.9
	月間有効求職者数	314	308	1.9	337	315	7.0
	新規求人数	140	127	10.2	646	608	6.3
	月間有効求人人数	394	355	11.0	378	358	5.6
	紹介件数	24	25	▲ 4.0	103	152	▲ 32.2
	就職件数	11	10	10.0	57	69	▲ 17.4
	(うち雇用保険受給者数)	8	3	166.7	30	24	25.0
	充足数	11	15	▲ 26.7	77	108	▲ 28.7
	新規充足率	7.9%	11.8%	▲ 3.9P	11.9%	17.8%	▲ 5.9P
	新規求人倍率	2.75	1.81	0.94P	2.15	1.97	0.18P
	月間有効求人倍率	1.25	1.15	0.10P	1.12	1.14	▲ 0.02P

注1 新規学卒を除きパートを含む原数値

注2 各年度4月～当月のうち「月間有効求職者数」「月間有効求人人数」欄は、当月までの各月平均値で計上

※ハローワークインターネットサービスの機能拡充に伴う令和3年9月以降の数値の取り扱いについては、表紙の※を参照。

## 2 パートタイム職業紹介状況(常用)

(単位:人、%、P)

項目		区分	6年8月	5年8月		6年度 4月～当月	5年度 4月～当月	
					増減比			増減比
千 歳 所 計	新規求職申込件数		161	186	▲ 13.4	1,219	1,053	15.8
	月間有効求職者数		1,191	1,060	12.4	1,303	1,129	15.4
	新規求人数		239	266	▲ 10.2	1,281	1,390	▲ 7.8
	月間有効求人数		748	811	▲ 7.8	715	823	▲ 13.1
	紹介件数		75	86	▲ 12.8	514	489	5.1
	就職件数		47	31	51.6	267	249	7.2
	月間有効求人倍率		0.63	0.77	▲ 0.14P	0.55	0.73	▲ 0.18P
千 歳	新規求職申込件数		139	172	▲ 19.2	1,080	944	14.4
	月間有効求職者数		1,044	940	11.1	1,146	1,002	14.4
	新規求人数		208	232	▲ 10.3	1,103	1,186	▲ 7.0
	月間有効求人数		647	709	▲ 8.7	610	697	▲ 12.5
	紹介件数		69	77	▲ 10.4	482	440	9.5
	就職件数		43	28	53.6	244	220	10.9
	月間有効求人倍率		0.62	0.75	▲ 0.13P	0.53	0.70	▲ 0.17P
夕 張	新規求職申込件数		22	14	57.1	139	109	27.5
	月間有効求職者数		147	120	22.5	157	127	23.6
	新規求人数		31	34	▲ 8.8	178	204	▲ 12.7
	月間有効求人数		101	102	▲ 1.0	105	126	▲ 16.7
	紹介件数		6	9	▲ 33.3	32	49	▲ 34.7
	就職件数		4	3	33.3	23	29	▲ 20.7
	月間有効求人倍率		0.69	0.85	▲ 0.16P	0.67	0.99	▲ 0.32P

注1 新規学卒を除く

注2 各年度4月～当月のうち「月間有効求職者数」「月間有効求人数」欄は、当月までの各月平均値で計上

※ハローワークインターネットサービスの機能拡充に伴う令和3年9月以降の数値の取り扱いについては、表紙の※を参照。

### 3 年齢別職業紹介状況

(単位: 人、%)

項目	区分	6年8月	5年8月	6年度		5年度	
				増減比	4月～当月	4月～当月	増減比
千 歳 所 計	新規求職申込件数	448	541	▲ 17.2	3,088	2,965	4.1
	44歳以下	204	260	▲ 21.5	1,301	1,361	▲ 4.4
	45歳以上	244	281	▲ 13.2	1,787	1,604	11.4
	(うち55歳以上)	151	171	▲ 11.7	1,221	1,054	15.8
	月間有効求職者数	2,979	2,834	5.1	15,881	14,788	7.4
	44歳以下	1,325	1,327	▲ 0.2	6,854	6,776	1.2
	45歳以上	1,654	1,507	9.8	9,027	8,012	12.7
	(うち55歳以上)	1,070	935	14.4	5,999	5,127	17.0
	紹介件数	290	348	▲ 16.7	1,764	1,717	2.7
	44歳以下	114	174	▲ 34.5	711	855	▲ 16.8
	45歳以上	176	174	1.1	1,053	862	22.2
	(うち55歳以上)	87	84	3.6	559	464	20.5
	就職件数	120	101	18.8	667	629	6.0
	44歳以下	50	57	▲ 12.3	289	304	▲ 4.9
45歳以上	70	44	59.1	378	325	16.3	
(うち55歳以上)	42	26	61.5	210	196	7.1	
月間有効求人数	2,603	2,639	▲ 1.4	12,466	12,923	▲ 3.5	
44歳以下	1,577	1,613	▲ 2.2	7,552	7,887	▲ 4.2	
45歳以上	1,026	1,026	0.0	4,914	5,036	▲ 2.4	
(うち55歳以上)	538	534	0.7	2,577	2,627	▲ 1.9	
千 歳	新規求職申込件数	397	471	▲ 15.7	2,788	2,656	5.0
	44歳以下	184	239	▲ 23.0	1,217	1,265	▲ 3.8
	45歳以上	213	232	▲ 8.2	1,571	1,391	12.9
	(うち55歳以上)	131	143	▲ 8.4	1,057	896	18.0
	月間有効求職者数	2,665	2,526	5.5	14,194	13,212	7.4
	44歳以下	1,226	1,230	▲ 0.3	6,350	6,265	1.4
	45歳以上	1,439	1,296	11.0	7,844	6,947	12.9
	(うち55歳以上)	911	790	15.3	5,112	4,337	17.9
	紹介件数	266	323	▲ 17.6	1,661	1,565	6.1
	44歳以下	109	168	▲ 35.1	681	784	▲ 13.1
	45歳以上	157	155	1.3	980	781	25.5
	(うち55歳以上)	73	74	▲ 1.4	513	411	24.8
	就職件数	109	91	19.8	610	560	8.9
	44歳以下	47	50	▲ 6.0	274	269	1.9
45歳以上	62	41	51.2	336	291	15.5	
(うち55歳以上)	37	23	60.9	188	175	7.4	
月間有効求人数	2,209	2,284	▲ 3.3	10,578	11,134	▲ 5.0	
44歳以下	1,336	1,390	▲ 3.9	6,388	6,780	▲ 5.8	
45歳以上	873	894	▲ 2.3	4,190	4,354	▲ 3.8	
(うち55歳以上)	459	467	▲ 1.7	2,203	2,272	▲ 3.0	
夕 張	新規求職申込件数	51	70	▲ 27.1	300	309	▲ 2.9
	44歳以下	20	21	▲ 4.8	84	96	▲ 12.5
	45歳以上	31	49	▲ 36.7	216	213	1.4
	(うち55歳以上)	20	28	▲ 28.6	164	158	3.8
	月間有効求職者数	314	308	1.9	1,687	1,576	7.0
	44歳以下	99	97	2.1	504	511	▲ 1.4
	45歳以上	215	211	1.9	1,183	1,065	11.1
	(うち55歳以上)	159	145	9.7	887	790	12.3
	紹介件数	24	25	▲ 4.0	103	152	▲ 32.2
	44歳以下	5	6	▲ 16.7	30	71	▲ 57.7
	45歳以上	19	19	0.0	73	81	▲ 9.9
	(うち55歳以上)	14	10	40.0	46	53	▲ 13.2
	就職件数	11	10	10.0	57	69	▲ 17.4
	44歳以下	3	7	▲ 57.1	15	35	▲ 57.1
45歳以上	8	3	166.7	42	34	23.5	
(うち55歳以上)	5	3	66.7	22	21	4.8	
月間有効求人数	394	355	11.0	1,888	1,789	5.5	
44歳以下	241	223	8.1	1,164	1,107	5.1	
45歳以上	153	132	15.9	724	682	6.2	
(うち55歳以上)	79	67	17.9	374	355	5.4	

注1 新規学卒を除きパートを含む

注2 年齢別有効求人数は一定則に基づく計算値(推定)

※ハローワークインターネットサービスの機能拡充に伴う令和3年9月以降の数値の取り扱いについては、表紙の※を参照。

## 4 新規求職者の状況(常用)

(単位:人、%)

項目	区分	6年8月	5年8月	増減比	6年度 4月～当月	5年度 4月～当月	増減比
千 歳 所 計	計	448	541	▲ 17.2	3,088	2,965	4.1
	新規求職者〔一般〕	287	355	▲ 19.2	1,869	1,912	▲ 2.2
	在職者	91	148	▲ 38.5	533	580	▲ 8.1
	離職者	174	183	▲ 4.9	1,197	1,182	1.3
	事業主都合	36	27	33.3	296	252	17.5
	自己都合	130	148	▲ 12.2	830	863	▲ 3.8
	定年退職	7	7	0.0	59	56	5.4
	自営その他	0	1	▲ 100.0	8	7	14.3
	無業者	22	24	▲ 8.3	139	150	▲ 7.3
	新規求職者〔パート〕	161	186	▲ 13.4	1,219	1,053	15.8
千 歳	計	397	471	▲ 15.7	2,788	2,656	5.0
	新規求職者〔一般〕	258	299	▲ 13.7	1,708	1,712	▲ 0.2
	在職者	86	118	▲ 27.1	508	525	▲ 3.2
	離職者	153	159	▲ 3.8	1,068	1,045	2.2
	事業主都合	31	23	34.8	243	216	12.5
	自己都合	114	129	▲ 11.6	756	770	▲ 1.8
	定年退職	7	6	16.7	57	49	16.3
	自営その他	0	1	▲ 100.0	8	7	14.3
	無業者	19	22	▲ 13.6	132	142	▲ 7.0
	新規求職者〔パート〕	139	172	▲ 19.2	1,080	944	14.4
夕 張	計	51	70	▲ 27.1	300	309	▲ 2.9
	新規求職者〔一般〕	29	56	▲ 48.2	161	200	▲ 19.5
	在職者	5	30	▲ 83.3	25	55	▲ 54.5
	離職者	21	24	▲ 12.5	129	137	▲ 5.8
	事業主都合	5	4	25.0	53	36	47.2
	自己都合	16	19	▲ 15.8	74	93	▲ 20.4
	定年退職	0	1	▲ 100.0	2	7	▲ 71.4
	自営その他	0	0	-	0	0	
	無業者	3	2	50.0	7	8	▲ 12.5
	新規求職者〔パート〕	22	14	57.1	139	109	27.5

注1 新規学卒を除きパートを含む原数値

※ハローワークインターネットサービスの機能拡充に伴う令和3年9月以降の数値の取り扱いについては、表紙の※を参照。

## 5 産業別・規模別新規求人状況（常用）

千歳所計

(単位:人、%)

産業別	項目	6年8月	5年8月	6年度		5年度	
				増減比	4月～当月	4月～当月	増減比
AB	農, 林, 漁業	23	30	▲ 23.3	72	130	▲ 44.6
C	鉱業, 採石業, 砂利採取業	0	2	-	9	8	12.5
D	建設業	142	100	42.0	753	728	3.4
E	製造業	152	119	27.7	638	495	28.9
	09 食料品製造業	59	40	47.5	276	136	102.9
	10 飲料・たばこ・飼料製造業	3	5	▲ 40.0	16	22	▲ 27.3
	11 繊維工業	0	2	-	3	8	▲ 62.5
	12 木材・木製品製造業(家具を除く)	4	1	300.0	22	23	▲ 4.3
	13 家具・装備品製造業	2	3	▲ 33.3	4	7	▲ 42.9
	14 パルプ・紙・紙加工品製造業	2	2	0.0	10	9	11.1
	15 印刷・同関連業	7	3	133.3	21	16	31.3
	16 化学工業	3	1	200.0	14	6	133.3
	17 石油製品・石炭製品製造業	0	0	-	0	1	-
	18 プラスチック製品製造業	9	4	125.0	33	34	▲ 2.9
	19 ゴム製品製造業	2	3	▲ 33.3	4	9	▲ 55.6
	21 窯業・土石製品製造業	17	14	21.4	53	34	55.9
	22 鉄鋼業	0	0	-	0	0	-
	23 非鉄金属製造業	0	0	-	2	0	-
	24 金属製品製造業	23	8	187.5	84	93	▲ 9.7
	25 はん用機械器具製造業	0	1	-	1	1	0.0
	26 生産用機械器具製造業	0	0	-	7	8	▲ 12.5
	27 業務用機械器具製造業	0	0	-	0	0	-
	28 電子部品・デバイス・電子回路製造業	13	9	44.4	31	27	14.8
	29 電気機械器具製造業	5	9	▲ 44.4	5	19	▲ 73.7
	30 情報通信機械器具製造業	2	3	▲ 33.3	12	15	▲ 20.0
	31 輸送用機械器具製造業	1	11	▲ 90.9	38	24	58.3
	20, 32 その他の製造業	0	0	-	2	3	▲ 33.3
F	電気・ガス・熱供給・水道業	1	3	( ▲ 66.7 )	4	7	( ▲ 42.9 )
G	情報通信業	0	0	( - )	1	8	( ▲ 87.5 )
H	運輸業・郵便業	64	88	▲ 27.3	363	414	▲ 12.3
I	卸売業, 小売業	70	48	( 45.8 )	357	337	( 5.9 )
	50～55 卸売業	13	9	( 44.4 )	58	100	( ▲ 42.0 )
	56～61 小売業	57	39	( 46.2 )	299	237	( 26.2 )
J	金融業, 保険業	2	3	▲ 33.3	5	11	▲ 54.5
K	不動産業, 物品賃貸業	14	25	▲ 44.0	79	87	▲ 9.2
L	学術研究, 専門・技術サービス業	7	10	▲ 30.0	30	37	▲ 18.9
M	宿泊業, 飲食サービス業	40	33	21.2	166	220	▲ 24.5
	75 宿泊業	26	8	225.0	81	73	11.0
	76 飲食店	14	20	▲ 30.0	78	93	▲ 16.1
N	生活関連サービス業, 娯楽業	10	10	0.0	88	105	▲ 16.2
O	教育, 学習支援業	21	12	75.0	139	95	46.3
P	医療, 福祉	244	277	( ▲ 11.9 )	1,117	1,140	( ▲ 2.0 )
	83 医療業	85	101	( ▲ 15.8 )	439	442	( ▲ 0.7 )
	84 保健衛生	0	0	( - )	0	0	( - )
	85 社会保険・社会福祉・介護事業	159	176	( ▲ 9.7 )	678	698	( ▲ 2.9 )
Q	複合サービス事業	1	0	-	13	6	116.7
R	サービス業(他に分類されないもの)	75	89	( ▲ 15.7 )	499	542	( ▲ 7.9 )
ST	公務・その他	12	6	100.0	57	65	▲ 12.3
	合計	878	855	2.7	4,390	4,435	▲ 1.0
規模別	4人以下	41	42	▲ 2.4	206	236	▲ 12.7
	5～29人	259	240	7.9	1,372	1,390	▲ 1.3
	30～99人	182	210	▲ 13.3	1,005	1,084	▲ 7.3
	100～299人	182	190	▲ 4.2	736	782	▲ 5.9
	300～499人	62	45	37.8	223	217	2.8
	500人以上	152	128	18.8	848	726	16.8

注 新規学卒を除きパートを含む

注 令和6年4月以降については令和5年7月改定の「日本標準産業分類」に基づく区分、令和6年3月以前については平成25年10月改定の「日本標準産業分類」に基づく区分により表章したものを、対前年度比については、産業分類改定による影響のある産業について( )で示している。

千歳

(単位:人、%)

産業別	項目	6年8月	5年8月	6年度		5年度	
				増減比	4月～当月	4月～当月	増減比
AB	農, 林, 漁業	13	23	▲ 43.5	46	107	▲ 57.0
C	鉱業, 採石業, 砂利採取業	0	0	-	1	0	-
D	建設業	110	71	54.9	625	627	▲ 0.3
E	製造業	120	97	23.7	531	386	37.6
	09 食料品製造業	53	36	47.2	256	107	139.3
	10 飲料・たばこ・飼料製造業	2	3	▲ 33.3	11	16	▲ 31.3
	11 繊維工業	0	2	-	3	8	▲ 62.5
	12 木材・木製品製造業(家具を除く)	4	1	300.0	15	20	▲ 25.0
	13 家具・装備品製造業	2	2	0.0	3	5	▲ 40.0
	14 パルプ・紙・紙加工品製造業	2	2	0.0	10	7	42.9
	15 印刷・同関連業	7	3	133.3	21	16	31.3
	16 化学工業	0	0	-	4	5	▲ 20.0
	17 石油製品・石炭製品製造業	0	0	-	0	1	-
	18 プラスチック製品製造業	9	4	125.0	33	33	0.0
	19 ゴム製品製造業	0	0	-	0	3	-
	21 窯業・土石製品製造業	8	7	14.3	35	23	52.2
	22 鉄鋼業	0	0	-	0	0	-
	23 非鉄金属製造業	0	0	-	2	0	-
	24 金属製品製造業	12	5	140.0	52	59	▲ 11.9
	25 はん用機械器具製造業	0	1	-	1	1	0.0
	26 生産用機械器具製造業	0	0	-	0	0	-
	27 業務用機械器具製造業	0	0	-	0	0	-
	28 電子部品・デバイス・電子回路製造業	13	9	44.4	31	27	14.8
	29 電気機械器具製造業	5	9	▲ 44.4	5	19	▲ 73.7
	30 情報通信機械器具製造業	2	3	▲ 33.3	12	15	▲ 20.0
	31 輸送用機械器具製造業	1	10	▲ 90.0	37	21	76.2
	20, 32 その他の製造業	0	0	-	0	0	-
F	電気・ガス・熱供給・水道業	0	2	( - )	2	5	( ▲ 60.0 )
G	情報通信業	0	0	( - )	1	8	( ▲ 87.5 )
H	運輸業・郵便業	61	78	▲ 21.8	333	362	▲ 8.0
I	卸売業, 小売業	64	37	( 73.0 )	310	293	( 5.8 )
	50～55 卸売業	11	5	( 120.0 )	38	86	( ▲ 55.8 )
	56～61 小売業	53	32	( 65.6 )	272	207	( 31.4 )
J	金融業, 保険業	1	3	▲ 66.7	3	8	▲ 62.5
K	不動産業, 物品賃貸業	14	25	▲ 44.0	77	87	▲ 11.5
L	学術研究, 専門・技術サービス業	5	9	▲ 44.4	25	31	▲ 19.4
M	宿泊業, 飲食サービス業	39	31	25.8	139	210	▲ 33.8
	75 宿泊業	25	6	316.7	73	66	10.6
	76 飲食店	14	20	▲ 30.0	59	90	▲ 34.4
N	生活関連サービス業, 娯楽業	10	9	11.1	88	95	▲ 7.4
O	教育, 学習支援業	21	12	75.0	138	91	51.6
P	医療, 福祉	201	240	( ▲ 16.3 )	918	971	( ▲ 5.5 )
	83 医療業	78	96	( ▲ 18.8 )	399	416	( ▲ 4.1 )
	84 保健衛生	0	0	( - )	0	0	( - )
	85 社会保険・社会福祉・介護事業	123	144	( ▲ 14.6 )	519	555	( ▲ 6.5 )
Q	複合サービス事業	1	0	-	12	5	140.0
R	サービス業(他に分類されないもの)	66	85	( ▲ 22.4 )	446	485	( ▲ 8.0 )
ST	公務・その他	12	6	100.0	49	56	▲ 12.5
	合計	738	728	1.4	3,744	3,827	▲ 2.2
規模別	4人以下	36	32	12.5	172	195	▲ 11.8
	5～29人	209	187	11.8	1,138	1,162	▲ 2.1
	30～99人	137	164	▲ 16.5	780	882	▲ 11.6
	100～299人	154	177	▲ 13.0	631	687	▲ 8.2
	300～499人	61	43	41.9	219	210	4.3
	500人以上	141	125	12.8	804	691	16.4

注 新規学卒を除きパートを含む

注 令和6年4月以降については令和5年7月改定の「日本標準産業分類」に基づく区分、令和6年3月以前については平成25年10月改定の「日本標準産業分類」に基づく区分により表章したもの。対前年度比については、産業分類改定による影響のある産業について( )で示している。



夕張

(単位:人、%)

産業別	項目	6年8月	5年8月	6年度		5年度	
				増減比	4月～当月	4月～当月	増減比
AB	農, 林, 漁業	10	7	42.9	26	23	13.0
C	鉱業, 採石業, 砂利採取業	0	2	-	8	8	0.0
D	建設業	32	29	10.3	128	101	26.7
E	製造業	32	22	45.5	107	109	▲ 1.8
	09 食料品製造業	6	4	50.0	20	29	▲ 31.0
	10 飲料・たばこ・飼料製造業	1	2	▲ 50.0	5	6	▲ 16.7
	11 繊維工業	0	0	-	0	0	-
	12 木材・木製品製造業(家具を除く)	0	0	-	7	3	133.3
	13 家具・装備品製造業	0	1	-	1	2	▲ 50.0
	14 パルプ・紙・紙加工品製造業	0	0	-	0	2	-
	15 印刷・同関連業	0	0	-	0	0	-
	16 化学工業	3	1	200.0	10	1	900.0
	17 石油製品・石炭製品製造業	0	0	-	0	0	-
	18 プラスチック製品製造業	0	0	-	0	1	-
	19 ゴム製品製造業	2	3	▲ 33.3	4	6	▲ 33.3
	21 窯業・土石製品製造業	9	7	28.6	18	11	63.6
	22 鉄鋼業	0	0	-	0	0	-
	23 非鉄金属製造業	0	0	-	0	0	-
	24 金属製品製造業	11	3	266.7	32	34	▲ 5.9
	25 はん用機械器具製造業	0	0	-	0	0	-
	26 生産用機械器具製造業	0	0	-	7	8	▲ 12.5
	27 業務用機械器具製造業	0	0	-	0	0	-
	28 電子部品・デバイス・電子回路製造業	0	0	-	0	0	-
	29 電気機械器具製造業	0	0	-	0	0	-
	30 情報通信機械器具製造業	0	0	-	0	0	-
	31 輸送用機械器具製造業	0	1	-	1	3	▲ 66.7
	20, 32 その他の製造業	0	0	-	2	3	▲ 33.3
F	電気・ガス・熱供給・水道業	1	1	( 0.0 )	2	2	( 0.0 )
G	情報通信業	0	0	( - )	0	0	( - )
H	運輸業・郵便業	3	10	▲ 70.0	30	52	▲ 42.3
I	卸売業, 小売業	6	11	( ▲ 45.5 )	47	44	( 6.8 )
	50～55 卸売業	2	4	( ▲ 50.0 )	20	14	( 42.9 )
	56～61 小売業	4	7	( ▲ 42.9 )	27	30	( ▲ 10.0 )
J	金融業, 保険業	1	0	-	2	3	▲ 33.3
K	不動産業, 物品賃貸業	0	0	-	2	0	-
L	学術研究, 専門・技術サービス業	2	1	100.0	5	6	▲ 16.7
M	宿泊業, 飲食サービス業	1	2	▲ 50.0	27	10	170.0
	75 宿泊業	1	2	▲ 50.0	8	7	14.3
	76 飲食店	0	0	-	19	3	533.3
N	生活関連サービス業, 娯楽業	0	1	-	0	10	-
O	教育, 学習支援業	0	0	-	1	4	▲ 75.0
P	医療, 福祉	43	37	( 16.2 )	199	169	( 17.8 )
	83 医療業	7	5	( 40.0 )	40	26	( 53.8 )
	84 保健衛生	0	0	( - )	0	0	( - )
	85 社会保険・社会福祉・介護事業	36	32	( 12.5 )	159	143	( 11.2 )
Q	複合サービス事業	0	0	-	1	1	0.0
R	サービス業(他に分類されないもの)	9	4	( 125.0 )	53	57	( ▲ 7.0 )
ST	公務・その他	0	0	-	8	9	▲ 11.1
	合計	140	127	10.2	646	608	6.3
規模別	4人以下	5	10	▲ 50.0	34	41	▲ 17.1
	5～29人	50	53	▲ 5.7	234	228	2.6
	30～99人	45	6	650.0	225	202	11.4
	100～299人	28	13	115.4	105	95	10.5
	300～499人	1	2	▲ 50.0	4	7	▲ 42.9
	500人以上	11	3	266.7	44	35	25.7

注 新規学卒を除きパートを含む

注 令和6年4月以降については令和5年7月改定の「日本標準産業分類」に基づく区分、令和6年3月以前については平成25年10月改定の「日本標準産業分類」に基づく区分により表章したもの。対前年度比については、産業分類改定による影響のある産業について( )で示している。

## 6 障害者職業紹介状況

(単位:人、%)

項目	区分	6年8月				5年8月		6年度	5年度	増減比
		計	身体	知的	精神等	計	増減比	4月～当月	4月～当月	
千 歳 所 計	新規求職申込件数	31	5	7	19	34	▲ 8.8	213	176	21.0
	紹介件数	20	6	1	13	29	▲ 31.0	169	162	4.3
	就職件数	9	1	1	7	10	▲ 10.0	81	78	3.8
	新規登録者数	19	2	6	11	16	18.8	109	92	18.5
	【期末現在登録状況】									
	計	1,992	680	529	783	1,772	12.4	/		
	有効求職者	667	209	109	349	572	16.6			
	就業中の者	1,200	420	379	401	1,081	11.0			
	保留中の者	125	51	41	33	119	5.0			
千 歳	新規求職申込件数	30	5	7	18	27	11.1	203	149	36.2
	紹介件数	19	6	1	12	26	▲ 26.9	151	122	23.8
	就職件数	9	1	1	7	9	0.0	73	69	5.8
	新規登録者数	19	2	6	11	12	58.3	105	80	31.3
	【期末現在登録状況】									
	計	1,621	519	408	694	1,411	14.9	/		
	有効求職者	580	167	91	322	480	20.8			
	就業中の者	996	330	311	355	892	11.7			
	保留中の者	45	22	6	17	39	15.4			
夕 張	新規求職申込件数	1	0	0	1	7	▲ 85.7	10	27	▲ 63.0
	紹介件数	1	0	0	1	3	▲ 66.7	18	40	▲ 55.0
	就職件数	0	0	0	0	1	-	8	9	▲ 11.1
	新規登録者数	0	0	0	0	4	-	4	12	▲ 66.7
	【期末現在登録状況】									
	計	371	161	121	89	361	2.8	/		
	有効求職者	87	42	18	27	92	▲ 5.4			
	就業中の者	204	90	68	46	189	7.9			
	保留中の者	80	29	35	16	80	0.0			

## 7 雇用保険取扱状況

千歳所計

(単位:人、%、千円)

項目	区分	6年8月	5年8月	増減比	6年度	5年度	増減比			
					4月～当月	4月～当月				
適 用 状 況	月末現在適用事業所数	2,893	2,888	0.2	/	/	/			
	月末現在被保険者数	46,384	45,854	1.2						
	一般被保険者	41,111	40,752	0.9						
	高年齢	4,122	3,901	5.7						
	短期雇用特例	1,151	1,201	▲ 4.2						
	被保険者資格取得数	523	706	▲ 25.9				5,471	5,501	▲ 0.5
	一般被保険者	443	584	▲ 24.1				4,044	4,048	▲ 0.1
	高年齢	33	72	▲ 54.2				320	278	15.1
	短期雇用特例	47	50	▲ 6.0				1,107	1,175	▲ 5.8
	被保険者資格喪失数	621	635	▲ 2.2				3,991	3,773	5.8
一般被保険者	553	547	1.1	3,389	3,158	7.3				
高年齢	54	77	▲ 29.9	526	517	1.7				
短期雇用特例	14	11	27.3	76	98	▲ 22.4				
事業主都合〔一般〕	31	22	40.9	201	125	60.8				
失 業 給 付 状 況	一般受給資格決定数	148	183	▲ 19.1	1,178	1,068	10.3			
	受給者実人員	916	812	12.8	4,345	4,088	6.3			
	支給金額	112,147	110,758	1.3	513,439	495,536	3.6			
	高年齢受給資格決定数	49	45	8.9	452	392	15.3			
	受給者数	39	41	▲ 4.9	440	387	13.7			
	支給金額	9,296	9,076	2.4	98,259	85,328	15.2			
	特例受給資格決定数	0	0	-	69	74	▲ 6.8			
	受給者数	0	0	-	146	154	▲ 5.2			
	支給金額	0	0	-	33,092	34,463	▲ 4.0			
	再就職手当支給人員	74	63	17.5	298	284	4.9			
支給金額合計	26,806	22,231	20.6	118,798	109,701	8.3				

注1 一般及び高年齢は短時間労働被保険者を含む

注2 適用事業所数及び被保険者数の年度累計は当月末現在の数値のため省略

千歳

(単位:人、%、千円)

項目	区分	6年8月	5年8月	増減比			
				6年度 4月～当月	5年度 4月～当月	増減比	
適用 状 況	月末現在適用事業所数	2,165	2,149	0.7			
	月末現在被保険者数	39,503	38,906	1.5			
	一般被保険者	35,500	35,030	1.3			
	高年齢	3,288	3,107	5.8			
	短期雇用特例	715	769	▲ 7.0			
	被保険者資格取得数	439	629	▲ 30.2	4,502	4,528	▲ 0.6
	一般被保険者	380	525	▲ 27.6	3,555	3,549	0.2
	高年齢	22	67	▲ 67.2	248	223	11.2
	短期雇用特例	37	37	0.0	699	756	▲ 7.5
	被保険者資格喪失数	541	555	▲ 2.5	3,466	3,310	4.7
	一般被保険者	486	487	▲ 0.2	2,992	2,803	6.7
	高年齢	46	63	▲ 27.0	423	437	▲ 3.2
短期雇用特例	9	5	80.0	51	70	▲ 27.1	
事業主都合〔一般〕	14	19	▲ 26.3	164	109	50.5	
失業 給 付 等 状 況	一般受給資格決定数	127	163	▲ 22.1	1,044	963	8.4
	受給者実人員	827	730	13.3	3,883	3,656	6.2
	支給金額	102,425	99,233	3.2	460,600	441,816	4.3
	高年齢受給資格決定数	39	39	0.0	374	321	16.5
	受給者数	31	33	▲ 6.1	362	317	14.2
	支給金額	7,453	7,207	3.4	82,058	70,333	16.7
	特例受給資格決定数	0	0	-	49	54	▲ 9.3
	受給者数	0	0	-	102	108	▲ 5.6
	支給金額	0	0	-	23,515	24,847	▲ 5.4
	再就職手当支給人員	70	56	25.0	269	254	5.9
	支給金額合計	25,758	20,014	28.7	105,822	97,831	8.2

夕張

(単位:人、%、千円)

項目	区分	6年8月	5年8月	増減比			
				6年度 4月～当月	5年度 4月～当月	増減比	
適用 状 況	月末現在適用事業所数	728	739	▲ 1.5			
	月末現在被保険者数	6,881	6,948	▲ 1.0			
	一般被保険者	5,611	5,722	▲ 1.9			
	高年齢	834	794	5.0			
	短期雇用特例	436	432	0.9			
	被保険者資格取得数	84	77	9.1	969	973	▲ 0.4
	一般被保険者	63	59	6.8	489	499	▲ 2.0
	高年齢	11	5	120.0	72	55	30.9
	短期雇用特例	10	13	▲ 23.1	408	419	▲ 2.6
	被保険者資格喪失数	80	80	0.0	525	463	13.4
	一般被保険者	67	60	11.7	397	355	11.8
	高年齢	8	14	▲ 42.9	103	80	28.8
短期雇用特例	5	6	▲ 16.7	25	28	▲ 10.7	
事業主都合〔一般〕	17	3	466.7	37	16	131.3	
失業 給 付 等 状 況	一般受給資格決定数	21	20	5.0	134	105	27.6
	受給者実人員	89	82	8.5	462	432	6.9
	支給金額	9,722	11,525	▲ 15.6	52,839	53,720	▲ 1.6
	高年齢受給資格決定数	10	6	66.7	78	71	9.9
	受給者数	8	8	0.0	78	70	11.4
	支給金額	1,843	1,869	▲ 1.4	16,201	14,995	8.0
	特例受給資格決定数	0	0	-	20	20	0.0
	受給者数	0	0	-	44	46	▲ 4.3
	支給金額	0	0	-	9,577	9,616	▲ 0.4
	再就職手当支給人員	4	7	▲ 42.9	29	30	▲ 3.3
	支給金額合計	1,048	2,217	▲ 52.7	12,976	11,870	9.3

注1 一般及び高年齢は短時間労働被保険者を含む

注2 適用事業所数及び被保険者数の年度累計は当月末現在の数値のため省略