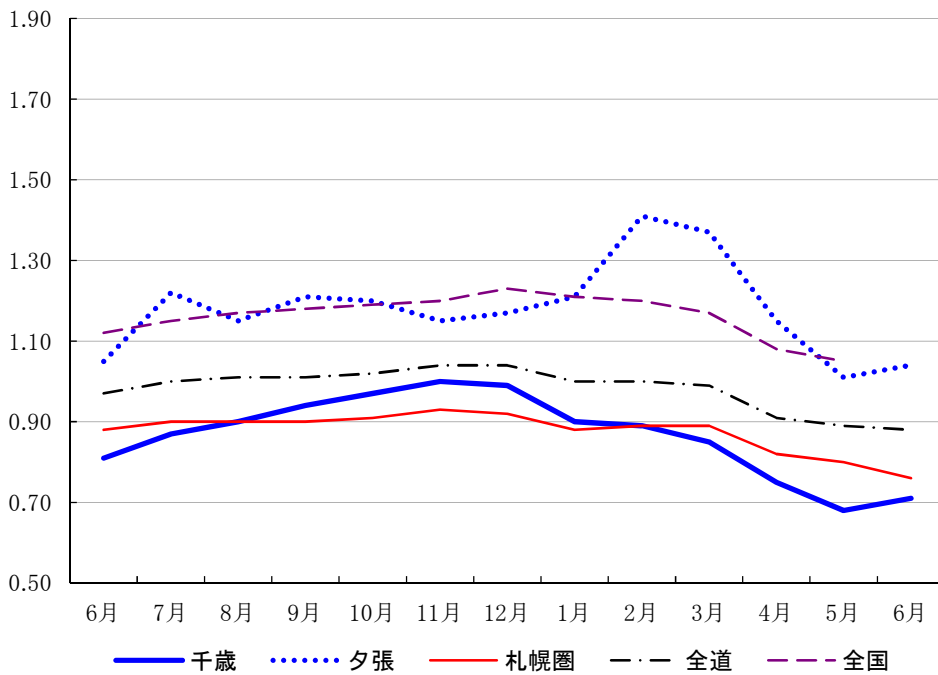


# LABOUR LETTER CHITOSE JUN § 2024

## 雇用失業情勢ちとせ

令和6年6月

### 有効求人倍率の推移



	千歳	夕張	札幌圏	全道	全国
6月	0.81	1.05	0.88	0.97	1.12
7月	0.87	1.22	0.90	1.00	1.15
8月	0.90	1.15	0.90	1.01	1.17
9月	0.94	1.21	0.90	1.01	1.18
10月	0.97	1.20	0.91	1.02	1.19
11月	1.00	1.15	0.93	1.04	1.20
12月	0.99	1.17	0.92	1.04	1.23
1月	0.90	1.21	0.88	1.00	1.21
2月	0.89	1.41	0.89	1.00	1.20
3月	0.85	1.37	0.89	0.99	1.17
4月	0.75	1.15	0.82	0.91	1.08
5月	0.68	1.01	0.80	0.89	1.05
6月	0.71	1.04	0.76	0.88	

ハローワーク千歳

☎066-8609 千歳市東雲町4丁目2-6  
TEL0123-24-2177

ハローワーク夕張(出張所)

☎068-0403 夕張市本町5丁目5番地  
TEL0123-52-4411

※ハローワークインターネットサービスの機能拡充に伴い、令和3年9月以降の数値には、ハローワークに来所せず、オンライン上で求職登録した求職者数や、求職者がハローワークインターネットサービスの求人へ直接応募した就職件数等が含まれている。

## 千歳公共職業安定所

令和6年7月30日発行

## \* 労働市場の概要 \*

### 新規求職者について

#### 千歳管内

新規求職者数は、453人で前年同月比9.8%、49人減少となった。  
年齢別では、44歳以下が211人で同4.1%、9人減少、45歳以上が242人で同14.2%、40人減少となった。  
月間有効求職者数は、2923人で前年同月比7.4%、202人増加となった。

#### 夕張管内

新規求職者数は、37人で前年同月比21.3%、10人減少となった。  
年齢別では、44歳以下が8人で同46.7%、7人減少、45歳以上が29人で同9.4%、3人減少となった。  
月間有効求職者数は、346人で前年同月比7.1%、23人増加となった。

### 新規求人数について

#### 千歳管内

常用新規求人数は、716人で前年同月比9.9%、79人減少となった。  
主な産業別求人状況をみると、「建設業」は162人で、前年同月比63.6%、63人増、「製造業」は94人で、前年同月比36.2%、25人増、「医療、福祉」は182人で、前年同月比14.5%、23人増となった。  
一方、「運輸業・郵便業」は69人で、前年同月比13.8%、11人減、「卸売業、小売業」は65人で、前年同月比28.6%、26人減、「サービス業(他に分類されないもの)」は68人で、前年同月比45.2%、56人減となった。

#### 夕張管内

常用新規求人数は、135人で前年同月比3.8%、5人増加となった。  
主な産業別求人状況をみると、「建設業」は25人で、前年同月比8.7%、2人増、「卸売業、小売業」は8人で、前年同月比14.3%、1人増、「医療、福祉」は46人で、前年同月比53.3%、16人増となった。  
一方、「製造業」は17人で、前年同月比37%、10人減、「運輸業・郵便業」は10人で、前年同月比9.1%、1人減となった。

### 有効求人倍率について

常用有効求人倍率は、千歳所計は0.74倍で前年同月差0.10ポイント低下、前年同月を14カ月連続で下回った。  
千歳管内は0.71倍で対前年同月差0.1ポイント低下、夕張管内は1.04倍で0.01ポイント低下となった。

### 窓口の動向について

#### 千歳管内

紹介件数は342件で前年同月比7.8%、29件減少、就職件数は124件で同16.8%、25件減少となった。  
また、雇用保険一般受給資格決定数は175件で、前年同月比1.7%、3件減少となった。

#### 夕張管内

紹介件数は14件で前年同月比53.3%、16件減少、就職件数は8件で同42.9%、6件減少となった。  
また、雇用保険一般受給資格決定数は18件で、前年同月比0%、0件変動がなかった。

# 1 一般職業紹介状況

(単位:人、%、P)

項目		区分		増減比	6年度 4月～当月	5年度 4月～当月	増減比
		6年6月	5年6月				
千 歳 所 計	新規求職申込件数	490	549	▲ 10.7	2,084	1,943	7.3
	月間有効求職者数	3,269	3,044	7.4	3,262	3,042	7.2
	新規求人数	851	925	▲ 8.0	2,529	2,602	▲ 2.8
	月間有効求人人数	2,435	2,545	▲ 4.3	2,452	2,575	▲ 4.8
	紹介件数	356	401	▲ 11.2	1,142	1,057	8.0
	就職件数	132	163	▲ 19.0	427	408	4.7
	(うち雇用保険受給者数)	34	41	▲ 17.1	110	104	5.8
	充足数	112	145	▲ 22.8	365	376	▲ 2.9
	新規充足率	13.2%	15.7%	▲ 2.5P	14.4%	14.5%	▲ 0.1P
	新規求人倍率	1.74	1.68	0.06P	1.21	1.34	▲ 0.13P
	月間有効求人倍率	0.74	0.84	▲ 0.10P	0.75	0.85	▲ 0.10P
千 歳	新規求職申込件数	453	502	▲ 9.8	1,878	1,750	7.3
	月間有効求職者数	2,923	2,721	7.4	2,909	2,716	7.1
	新規求人数	716	795	▲ 9.9	2,154	2,241	▲ 3.9
	月間有効求人人数	2,076	2,205	▲ 5.9	2,075	2,215	▲ 6.3
	紹介件数	342	371	▲ 7.8	1,083	953	13.6
	就職件数	124	149	▲ 16.8	387	362	6.9
	(うち雇用保険受給者数)	31	37	▲ 16.2	92	90	2.2
	充足数	100	120	▲ 16.7	310	307	1.0
	新規充足率	14.0%	15.1%	▲ 1.1P	14.4%	13.7%	0.7P
	新規求人倍率	1.58	1.58	0.00P	1.15	1.28	▲ 0.13P
	月間有効求人倍率	0.71	0.81	▲ 0.10P	0.71	0.82	▲ 0.11P
夕 張	新規求職申込件数	37	47	▲ 21.3	206	193	6.7
	月間有効求職者数	346	323	7.1	353	326	8.3
	新規求人数	135	130	3.8	375	361	3.9
	月間有効求人人数	359	340	5.6	377	360	4.7
	紹介件数	14	30	▲ 53.3	59	104	▲ 43.3
	就職件数	8	14	▲ 42.9	40	46	▲ 13.0
	(うち雇用保険受給者数)	3	4	▲ 25.0	18	14	28.6
	充足数	12	25	▲ 52.0	55	69	▲ 20.3
	新規充足率	8.9%	19.2%	▲ 10.3P	14.7%	19.1%	▲ 4.4P
	新規求人倍率	3.65	2.77	0.88P	1.82	1.87	▲ 0.05P
	月間有効求人倍率	1.04	1.05	▲ 0.01P	1.07	1.10	▲ 0.03P

注1 新規学卒を除きパートを含む原数値

注2 各年度4月～当月のうち「月間有効求職者数」「月間有効求人人数」欄は、当月までの各月平均値で計上

※ハローワークインターネットサービスの機能拡充に伴う令和3年9月以降の数値の取り扱いについては、表紙の※を参照。

## 2 パートタイム職業紹介状況(常用)

(単位:人、%、P)

項目	区分	6年6月	5年6月		6年度	5年度	
				増減比	4月～当月	4月～当月	増減比
千 歳 所 計	新規求職申込件数	175	191	▲ 8.4	876	728	20.3
	月間有効求職者数	1,387	1,187	16.8	1,354	1,181	14.6
	新規求人数	264	342	▲ 22.8	745	861	▲ 13.5
	月間有効求人数	700	834	▲ 16.1	698	843	▲ 17.2
	紹介件数	103	115	▲ 10.4	341	317	7.6
	就職件数	57	63	▲ 9.5	169	166	1.8
	月間有効求人倍率	0.50	0.70	▲ 0.20P	0.52	0.71	▲ 0.19P
千 歳	新規求職申込件数	159	170	▲ 6.5	775	649	19.4
	月間有効求職者数	1,222	1,050	16.4	1,190	1,050	13.3
	新規求人数	213	300	▲ 29.0	623	729	▲ 14.5
	月間有効求人数	592	711	▲ 16.7	591	707	▲ 16.4
	紹介件数	99	102	▲ 2.9	320	286	11.9
	就職件数	51	59	▲ 13.6	152	149	2.0
	月間有効求人倍率	0.48	0.68	▲ 0.20P	0.50	0.67	▲ 0.17P
夕 張	新規求職申込件数	16	21	▲ 23.8	101	79	27.8
	月間有効求職者数	165	137	20.4	164	131	25.2
	新規求人数	51	42	21.4	122	132	▲ 7.6
	月間有効求人数	108	123	▲ 12.2	107	136	▲ 21.3
	紹介件数	4	13	▲ 69.2	21	31	▲ 32.3
	就職件数	6	4	50.0	17	17	0.0
	月間有効求人倍率	0.65	0.90	▲ 0.25P	0.65	1.04	▲ 0.39P

注1 新規学卒を除く

注2 各年度4月～当月のうち「月間有効求職者数」「月間有効求人数」欄は、当月までの各月平均値で計上

※ハローワークインターネットサービスの機能拡充に伴う令和3年9月以降の数値の取り扱いについては、表紙の※を参照。

### 3 年齢別職業紹介状況

(単位:人、%)

項目	区分	6年6月	5年6月	6年度		5年度	
				増減比	4月～当月	4月～当月	増減比
千 歳 所 計	新規求職申込件数	490	549	▲ 10.7	2,084	1,943	7.3
	44歳以下	219	235	▲ 6.8	848	877	▲ 3.3
	45歳以上	271	314	▲ 13.7	1,236	1,066	15.9
	(うち55歳以上)	187	205	▲ 8.8	878	725	21.1
	月間有効求職者数	3,269	3,044	7.4	9,786	9,126	7.2
	44歳以下	1,396	1,384	0.9	4,164	4,148	0.4
	45歳以上	1,873	1,660	12.8	5,622	4,978	12.9
	(うち55歳以上)	1,277	1,087	17.5	3,775	3,239	16.5
	紹介件数	356	401	▲ 11.2	1,142	1,057	8.0
	44歳以下	151	190	▲ 20.5	465	534	▲ 12.9
	45歳以上	205	211	▲ 2.8	677	523	29.4
	(うち55歳以上)	123	111	10.8	365	294	24.1
	就職件数	132	163	▲ 19.0	427	408	4.7
	44歳以下	64	78	▲ 17.9	181	196	▲ 7.7
45歳以上	68	85	▲ 20.0	246	212	16.0	
(うち55歳以上)	42	55	▲ 23.6	138	134	3.0	
月間有効求職人数	2,435	2,545	▲ 4.3	7,355	7,725	▲ 4.8	
44歳以下	1,469	1,551	▲ 5.3	4,459	4,703	▲ 5.2	
45歳以上	966	994	▲ 2.8	2,896	3,022	▲ 4.2	
(うち55歳以上)	508	520	▲ 2.3	1,517	1,580	▲ 4.0	
千 歳	新規求職申込件数	453	502	▲ 9.8	1,878	1,750	7.3
	44歳以下	211	220	▲ 4.1	794	818	▲ 2.9
	45歳以上	242	282	▲ 14.2	1,084	932	16.3
	(うち55歳以上)	161	177	▲ 9.0	755	613	23.2
	月間有効求職者数	2,923	2,721	7.4	8,727	8,149	7.1
	44歳以下	1,297	1,279	1.4	3,853	3,828	0.7
	45歳以上	1,626	1,442	12.8	4,874	4,321	12.8
	(うち55歳以上)	1,087	914	18.9	3,212	2,737	17.4
	紹介件数	342	371	▲ 7.8	1,083	953	13.6
	44歳以下	147	174	▲ 15.5	442	483	▲ 8.5
	45歳以上	195	197	▲ 1.0	641	470	36.4
	(うち55歳以上)	117	100	17.0	344	259	32.8
	就職件数	124	149	▲ 16.8	387	362	6.9
	44歳以下	62	69	▲ 10.1	169	175	▲ 3.4
45歳以上	62	80	▲ 22.5	218	187	16.6	
(うち55歳以上)	37	51	▲ 27.5	123	120	2.5	
月間有効求職人数	2,076	2,205	▲ 5.9	6,225	6,646	▲ 6.3	
44歳以下	1,248	1,341	▲ 6.9	3,760	4,042	▲ 7.0	
45歳以上	828	864	▲ 4.2	2,465	2,604	▲ 5.3	
(うち55歳以上)	437	453	▲ 3.5	1,295	1,360	▲ 4.8	
夕 張	新規求職申込件数	37	47	▲ 21.3	206	193	6.7
	44歳以下	8	15	▲ 46.7	54	59	▲ 8.5
	45歳以上	29	32	▲ 9.4	152	134	13.4
	(うち55歳以上)	26	28	▲ 7.1	123	112	9.8
	月間有効求職者数	346	323	7.1	1,059	977	8.4
	44歳以下	99	105	▲ 5.7	311	320	▲ 2.8
	45歳以上	247	218	13.3	748	657	13.9
	(うち55歳以上)	190	173	9.8	563	502	12.2
	紹介件数	14	30	▲ 53.3	59	104	▲ 43.3
	44歳以下	4	16	▲ 75.0	23	51	▲ 54.9
	45歳以上	10	14	▲ 28.6	36	53	▲ 32.1
	(うち55歳以上)	6	11	▲ 45.5	21	35	▲ 40.0
	就職件数	8	14	▲ 42.9	40	46	▲ 13.0
	44歳以下	2	9	▲ 77.8	12	21	▲ 42.9
45歳以上	6	5	20.0	28	25	12.0	
(うち55歳以上)	5	4	25.0	15	14	7.1	
月間有効求職人数	359	340	5.6	1,130	1,079	4.7	
44歳以下	221	210	5.2	699	661	5.7	
45歳以上	138	130	6.2	431	418	3.1	
(うち55歳以上)	71	67	6.0	222	220	0.9	

注1 新規学卒を除きパートを含む

注2 年齢別有効求職人数は一定則に基づく計算値(推定)

※ハローワークインターネットサービスの機能拡充に伴う令和3年9月以降の数値の取り扱いについては、表紙の※を参照。

#### 4 新規求職者の状況(常用)

(単位:人、%)

項目	区分	6年6月	5年6月		6年度 4月～当月	5年度 4月～当月	
				増減比			増減比
千 歳 所 計	計	490	549	▲ 10.7	2,084	1,943	7.3
	新規求職者〔一般〕	315	358	▲ 12.0	1,208	1,215	▲ 0.6
	在職者	113	103	9.7	328	330	▲ 0.6
	離職者	184	235	▲ 21.7	794	787	0.9
	事業主都合	45	52	▲ 13.5	206	198	4.0
	自己都合	126	168	▲ 25.0	536	537	▲ 0.2
	定年退職	12	13	▲ 7.7	44	43	2.3
	自営その他	1	0	-	6	5	20.0
	無業者	18	20	▲ 10.0	86	98	▲ 12.2
	新規求職者〔パート〕	175	191	▲ 8.4	876	728	20.3
千 歳	計	453	502	▲ 9.8	1,878	1,750	7.3
	新規求職者〔一般〕	294	332	▲ 11.4	1,103	1,101	0.2
	在職者	108	98	10.2	311	311	0.0
	離職者	168	215	▲ 21.9	709	698	1.6
	事業主都合	41	47	▲ 12.8	166	171	▲ 2.9
	自己都合	114	155	▲ 26.5	493	482	2.3
	定年退職	12	11	9.1	42	37	13.5
	自営その他	1	0	-	6	5	20.0
	無業者	18	19	▲ 5.3	83	92	▲ 9.8
	新規求職者〔パート〕	159	170	▲ 6.5	775	649	19.4
夕 張	計	37	47	▲ 21.3	206	193	6.7
	新規求職者〔一般〕	21	26	▲ 19.2	105	114	▲ 7.9
	在職者	5	5	0.0	17	19	▲ 10.5
	離職者	16	20	▲ 20.0	85	89	▲ 4.5
	事業主都合	4	5	▲ 20.0	40	27	48.1
	自己都合	12	13	▲ 7.7	43	55	▲ 21.8
	定年退職	0	2	▲ 100.0	2	6	▲ 66.7
	自営その他	0	0	-	0	0	-
	無業者	0	1	▲ 100.0	3	6	▲ 50.0
	新規求職者〔パート〕	16	21	▲ 23.8	101	79	27.8

注1 新規学卒を除きパートを含む原数値

※ハローワークインターネットサービスの機能拡充に伴う令和3年9月以降の数値の取り扱いについては、表紙の※を参照。

## 5 産業別・規模別新規求人状況（常用）

千歳所計

(単位:人、%)

産業別	項目	6年6月	5年6月	6年度		5年度	
				増減比	4月～当月	4月～当月	増減比
AB	農, 林, 漁業	8	13	▲ 38.5	37	75	▲ 50.7
C	鉱業, 採石業, 砂利採取業	0	0	-	4	4	0.0
D	建設業	187	122	53.3	467	401	16.5
E	製造業	111	96	15.6	351	283	24.0
	09 食品製造業	46	33	39.4	144	72	100.0
	10 飲料・たばこ・飼料製造業	0	3	-	10	12	▲ 16.7
	11 繊維工業	0	0	-	3	4	▲ 25.0
	12 木材・木製品製造業(家具を除く)	8	7	14.3	18	12	50.0
	13 家具・装備品製造業	2	1	100.0	2	4	▲ 50.0
	14 パルプ・紙・紙加工品製造業	2	3	▲ 33.3	5	6	▲ 16.7
	15 印刷・同関連業	0	3	-	7	9	▲ 22.2
	16 化学工業	3	5	▲ 40.0	8	5	60.0
	17 石油製品・石炭製品製造業	0	0	-	0	1	-
	18 プラスチック製品製造業	13	8	62.5	20	26	▲ 23.1
	19 ゴム製品製造業	0	0	-	2	5	▲ 60.0
	21 窯業・土石製品製造業	3	8	▲ 62.5	33	20	65.0
	22 鉄鋼業	0	0	-	0	0	-
	23 非鉄金属製造業	2	0	-	2	0	-
	24 金属製品製造業	9	10	▲ 10.0	47	52	▲ 9.6
	25 はん用機械器具製造業	1	0	-	1	0	-
	26 生産用機械器具製造業	0	2	-	2	5	▲ 60.0
	27 業務用機械器具製造業	0	0	-	0	0	-
	28 電子部品・デバイス・電子回路製造業	5	5	0.0	18	18	0.0
	29 電気機械器具製造業	0	1	-	0	10	-
	30 情報通信機械器具製造業	1	3	▲ 66.7	7	9	▲ 22.2
	31 輸送用機械器具製造業	15	2	650.0	20	10	100.0
	20, 32 その他の製造業	1	2	▲ 50.0	2	3	▲ 33.3
F	電気・ガス・熱供給・水道業	0	1	( )	3	4	( ▲ 25.0 )
G	情報通信業	0	0	-	0	4	-
H	運輸業・郵便業	79	91	( ▲ 13.2 )	235	253	( ▲ 7.1 )
I	卸売業, 小売業	73	98	( ▲ 25.5 )	198	195	( 1.5 )
	50～55 卸売業	4	48	( ▲ 91.7 )	31	65	( ▲ 52.3 )
	56～61 小売業	69	50	( 38.0 )	167	130	( 28.5 )
J	金融業, 保険業	0	2	-	3	7	▲ 57.1
K	不動産業, 物品賃貸業	13	8	62.5	44	47	▲ 6.4
L	学術研究, 専門・技術サービス業	4	7	▲ 42.9	13	20	▲ 35.0
M	宿泊業, 飲食サービス業	22	59	▲ 62.7	87	160	▲ 45.6
	75 宿泊業	8	22	▲ 63.6	39	54	▲ 27.8
	76 飲食店	13	17	▲ 23.5	46	57	▲ 19.3
N	生活関連サービス業, 娯楽業	12	44	▲ 72.7	50	81	▲ 38.3
O	教育, 学習支援業	19	35	▲ 45.7	78	63	23.8
P	医療, 福祉	228	189	( 20.6 )	638	597	( 6.9 )
	83 医療業	90	90	( 0.0 )	271	236	( 14.8 )
	84 保健衛生	0	0	( )	0	0	( )
	85 社会保険・社会福祉・介護事業	138	99	( 39.4 )	367	361	( 1.7 )
Q	複合サービス事業	1	1	0.0	7	6	16.7
R	サービス業(他に分類されないもの)	83	139	( ▲ 40.3 )	282	357	( ▲ 21.0 )
ST	公務・その他	11	20	▲ 45.0	32	45	▲ 28.9
	合計	851	925	▲ 8.0	2,529	2,602	▲ 2.8
規模別	4人以下	45	42	7.1	119	126	▲ 5.6
	5～29人	286	284	0.7	815	813	0.2
	30～99人	211	226	▲ 6.6	595	606	▲ 1.8
	100～299人	141	163	▲ 13.5	424	483	▲ 12.2
	300～499人	41	53	▲ 22.6	105	142	▲ 26.1
	500人以上	127	157	▲ 19.1	471	432	9.0

注 新規学卒を除きパートを含む

注 令和6年4月以降については令和5年7月改定の「日本標準産業分類」に基づく区分、令和6年3月以前については平成25年10月改定の「日本標準産業分類」に基づく区分により表章したものを、対前年度比については、産業分類改定による影響のある産業について( )で示している。

千歳

(単位:人、%)

産業別	項目	6年6月	5年6月	増減比			
				増減比	6年度 4月～当月	5年度 4月～当月	増減比
AB	農, 林, 漁業	3	11	▲ 72.7	23	62	▲ 62.9
C	鉱業, 採石業, 砂利採取業	0	0	-	0	0	-
D	建設業	162	99	63.6	399	354	12.7
E	製造業	94	69	36.2	291	219	32.9
	09 食料品製造業	43	19	126.3	134	55	143.6
	10 飲料・たばこ・飼料製造業	0	3	-	6	9	▲ 33.3
	11 繊維工業	0	0	-	3	4	▲ 25.0
	12 木材・木製品製造業(家具を除く)	4	7	▲ 42.9	11	12	▲ 8.3
	13 家具・装備品製造業	1	1	0.0	1	3	▲ 66.7
	14 パルプ・紙・紙加工品製造業	2	2	0.0	5	5	0.0
	15 印刷・同関連業	0	3	-	7	9	▲ 22.2
	16 化学工業	0	5	-	2	5	▲ 60.0
	17 石油製品・石炭製品製造業	0	0	-	0	1	-
	18 プラスチック製品製造業	13	7	85.7	20	25	▲ 20.0
	19 ゴム製品製造業	0	0	-	0	2	-
	21 窯業・土石製品製造業	1	8	▲ 87.5	24	16	50.0
	22 鉄鋼業	0	0	-	0	0	-
	23 非鉄金属製造業	2	0	-	2	0	-
	24 金属製品製造業	7	5	40.0	31	28	10.7
	25 はん用機械器具製造業	1	0	-	1	0	-
	26 生産用機械器具製造業	0	0	-	0	0	-
	27 業務用機械器具製造業	0	0	-	0	0	-
	28 電子部品・デバイス・電子回路製造業	5	5	0.0	18	18	0.0
	29 電気機械器具製造業	0	1	-	0	10	-
	30 情報通信機械器具製造業	1	3	▲ 66.7	7	9	▲ 22.2
	31 輸送用機械器具製造業	14	0	-	19	8	137.5
	20, 32 その他の製造業	0	0	-	0	0	-
F	電気・ガス・熱供給・水道業	0	1	( )	2	3	( ▲ 33.3 )
G	情報通信業	0	0	-	0	4	-
H	運輸業・郵便業	69	80	( ▲ 13.8 )	216	218	( ▲ 0.9 )
I	卸売業, 小売業	65	91	( ▲ 28.6 )	167	168	( ▲ 0.6 )
	50～55 卸売業	4	48	( ▲ 91.7 )	20	57	( ▲ 64.9 )
	56～61 小売業	61	43	( ▲ 41.9 )	147	111	( ▲ 32.4 )
J	金融業, 保険業	0	1	-	2	5	▲ 60.0
K	不動産業, 物品賃貸業	13	8	62.5	44	47	▲ 6.4
L	学術研究, 専門・技術サービス業	4	6	▲ 33.3	10	16	▲ 37.5
M	宿泊業, 飲食サービス業	15	53	▲ 71.7	72	153	▲ 52.9
	75 宿泊業	2	19	▲ 89.5	33	50	▲ 34.0
	76 飲食店	12	14	▲ 14.3	37	54	▲ 31.5
N	生活関連サービス業, 娯楽業	12	39	▲ 69.2	50	73	▲ 31.5
O	教育, 学習支援業	19	35	▲ 45.7	78	61	27.9
P	医療, 福祉	182	159	( 14.5 )	522	491	( 6.3 )
	83 医療業	72	88	( ▲ 18.2 )	242	219	( 10.5 )
	84 保健衛生	0	0	( )	0	0	( )
	85 社会保険・社会福祉・介護事業	110	71	( 54.9 )	280	272	( 2.9 )
Q	複合サービス事業	1	1	0.0	6	5	20.0
R	サービス業(他に分類されないもの)	68	124	( ▲ 45.2 )	247	323	( ▲ 23.5 )
ST	公務・その他	9	18	▲ 50.0	25	39	▲ 35.9
	合計	716	795	▲ 9.9	2,154	2,241	▲ 3.9
規模別	4人以下	28	29	▲ 3.4	94	99	▲ 5.1
	5～29人	241	237	1.7	680	687	▲ 1.0
	30～99人	169	184	▲ 8.2	466	489	▲ 4.7
	100～299人	119	142	▲ 16.2	365	417	▲ 12.5
	300～499人	41	53	▲ 22.6	104	138	▲ 24.6
	500人以上	118	150	▲ 21.3	445	411	8.3

注 新規学卒を除きパートを含む

注 令和6年4月以降については令和5年7月改定の「日本標準産業分類」に基づく区分、令和6年3月以前については平成25年10月改定の「日本標準産業分類」に基づく区分により表章したもの。対前年度比については、産業分類改定による影響のある産業について( )で示している。



夕張

(単位:人、%)

産業別	項目	6年6月	5年6月	6年度		5年度	
				増減比	4月～当月	4月～当月	増減比
AB	農, 林, 漁業	5	2	150.0	14	13	7.7
C	鉱業, 採石業, 砂利採取業	0	0	-	4	4	0.0
D	建設業	25	23	8.7	68	47	44.7
E	製造業	17	27	▲ 37.0	60	64	▲ 6.3
	09 食料品製造業	3	14	▲ 78.6	10	17	▲ 41.2
	10 飲料・たばこ・飼料製造業	0	0	-	4	3	33.3
	11 繊維工業	0	0	-	0	0	-
	12 木材・木製品製造業(家具を除く)	4	0	-	7	0	-
	13 家具・装備品製造業	1	0	-	1	1	0.0
	14 パルプ・紙・紙加工品製造業	0	1	-	0	1	-
	15 印刷・同関連業	0	0	-	0	0	-
	16 化学工業	3	0	-	6	0	-
	17 石油製品・石炭製品製造業	0	0	-	0	0	-
	18 プラスチック製品製造業	0	1	-	0	1	-
	19 ゴム製品製造業	0	0	-	2	3	▲ 33.3
	21 窯業・土石製品製造業	2	0	-	9	4	125.0
	22 鉄鋼業	0	0	-	0	0	-
	23 非鉄金属製造業	0	0	-	0	0	-
	24 金属製品製造業	2	5	▲ 60.0	16	24	▲ 33.3
	25 はん用機械器具製造業	0	0	-	0	0	-
	26 生産用機械器具製造業	0	2	-	2	5	▲ 60.0
	27 業務用機械器具製造業	0	0	-	0	0	-
	28 電子部品・デバイス・電子回路製造業	0	0	-	0	0	-
	29 電気機械器具製造業	0	0	-	0	0	-
	30 情報通信機械器具製造業	0	0	-	0	0	-
	31 輸送用機械器具製造業	1	2	▲ 50.0	1	2	▲ 50.0
	20, 32 その他の製造業	1	2	▲ 50.0	2	3	▲ 33.3
F	電気・ガス・熱供給・水道業	0	0	( . )	1	1	( 0.0 )
G	情報通信業	0	0	-	0	0	-
H	運輸業・郵便業	10	11	( ▲ 9.1 )	19	35	( ▲ 45.7 )
I	卸売業, 小売業	8	7	( 14.3 )	31	27	( 14.8 )
	50～55 卸売業	0	0	( . )	11	8	( 37.5 )
	56～61 小売業	8	7	( 14.3 )	20	19	( 5.3 )
J	金融業, 保険業	0	1	-	1	2	▲ 50.0
K	不動産業, 物品賃貸業	0	0	-	0	0	-
L	学術研究, 専門・技術サービス業	0	1	-	3	4	▲ 25.0
M	宿泊業, 飲食サービス業	7	6	16.7	15	7	114.3
	75 宿泊業	6	3	100.0	6	4	50.0
	76 飲食店	1	3	▲ 66.7	9	3	200.0
N	生活関連サービス業, 娯楽業	0	5	-	0	8	-
O	教育, 学習支援業	0	0	-	0	2	-
P	医療, 福祉	46	30	( 53.3 )	116	106	( 9.4 )
	83 医療業	18	2	( 800.0 )	29	17	( 70.6 )
	84 保健衛生	0	0	( . )	0	0	( . )
	85 社会保険・社会福祉・介護事業	28	28	( 0.0 )	87	89	( ▲ 2.2 )
Q	複合サービス事業	0	0	-	1	1	0.0
R	サービス業(他に分類されないもの)	15	15	( 0.0 )	35	34	( 2.9 )
ST	公務・その他	2	2	0.0	7	6	16.7
	合計	135	130	3.8	375	361	3.9
規模別	4人以下	17	13	30.8	25	27	▲ 7.4
	5～29人	45	47	▲ 4.3	135	126	7.1
	30～99人	42	42	0.0	129	117	10.3
	100～299人	22	21	4.8	59	66	▲ 10.6
	300～499人	0	0	-	1	4	▲ 75.0
	500人以上	9	7	28.6	26	21	23.8

注 新規学卒を除きパートを含む

注 令和6年4月以降については令和5年7月改定の「日本標準産業分類」に基づく区分、令和6年3月以前については平成25年10月改定の「日本標準産業分類」に基づく区分により表章したもの。対前年度比については、産業分類改定による影響のある産業について( )で示している。

## 6 障害者職業紹介状況

(単位:人、%)

項目	区分	6年6月				5年6月		6年度	5年度	増減比
		計	身体	知的	精神等	計	増減比	4月～当月	4月～当月	
千 歳 所 計	新規求職申込件数	35	7	5	23	30	16.7	142	116	22.4
	紹介件数	41	2	6	33	33	24.2	125	110	13.6
	就職件数	11	0	3	8	20	▲ 45.0	53	57	▲ 7.0
	新規登録者数	23	3	3	17	12	91.7	66	65	1.5
	【期末現在登録状況】									
	計	1,947	675	521	751	1,744	11.6	/		
	有効求職者	713	232	113	368	545	30.8			
	就業中の者	1,118	399	369	350	1,080	3.5			
	保留中の者	116	44	39	33	119	▲ 2.5			
千 歳	新規求職申込件数	30	6	5	19	27	11.1	134	99	35.4
	紹介件数	34	1	5	28	24	41.7	111	77	44.2
	就職件数	10	0	2	8	19	▲ 47.4	48	50	▲ 4.0
	新規登録者数	22	3	3	16	11	100.0	63	58	8.6
	【期末現在登録状況】									
	計	1,577	513	400	664	1,389	13.5	/		
	有効求職者	620	188	92	340	460	34.8			
	就業中の者	921	310	304	307	890	3.5			
	保留中の者	36	15	4	17	39	▲ 7.7			
夕 張	新規求職申込件数	5	1	0	4	3	66.7	8	17	▲ 52.9
	紹介件数	7	1	1	5	9	▲ 22.2	14	33	▲ 57.6
	就職件数	1	0	1	0	1	0.0	5	7	▲ 28.6
	新規登録者数	1	0	0	1	1	0.0	3	7	▲ 57.1
	【期末現在登録状況】									
	計	370	162	121	87	355	4.2	/		
	有効求職者	93	44	21	28	85	9.4			
	就業中の者	197	89	65	43	190	3.7			
	保留中の者	80	29	35	16	80	0.0			

## 7 雇用保険取扱状況

千歳所計

(単位:人、%、千円)

項目	区分	6年6月	5年6月	増減比	6年度	5年度	増減比
					4月～当月	4月～当月	
適 用 状 況	月末現在適用事業所数	2,886	2,887	▲ 0.0	/	/	/
	月末現在被保険者数	46,326	45,647	1.5			
	一般被保険者	41,207	40,704	1.2			
	高年齢	4,038	3,819	5.7			
	短期雇用特例	1,081	1,124	▲ 3.8			
	被保険者資格取得数	794	813	▲ 2.3	4,160	4,100	1.5
	一般被保険者	570	581	▲ 1.9	2,964	2,898	2.3
	高年齢	38	48	▲ 20.8	196	154	27.3
	短期雇用特例	186	184	1.1	1,000	1,048	▲ 4.6
	被保険者資格喪失数	529	587	▲ 9.9	2,716	2,568	5.8
一般被保険者	467	508	▲ 8.1	2,268	2,118	7.1	
高年齢	55	66	▲ 16.7	396	375	5.6	
短期雇用特例	7	13	▲ 46.2	52	75	▲ 30.7	
事業主都合〔一般〕	19	10	90.0	154	82	87.8	
失 業 給 付 状 況	一般受給資格決定数	193	196	▲ 1.5	835	735	13.6
	受給者実人員	885	865	2.3	2,475	2,440	1.4
	支給金額	95,795	103,636	▲ 7.6	283,584	289,759	▲ 2.1
	高年齢受給資格決定数	68	72	▲ 5.6	358	305	17.4
	受給者数	87	67	29.9	339	288	17.7
	支給金額	18,168	15,405	17.9	75,900	64,049	18.5
	特例受給資格決定数	9	9	0.0	69	74	▲ 6.8
	受給者数	6	14	▲ 57.1	138	153	▲ 9.8
	支給金額	1,353	2,986	▲ 54.7	31,297	34,249	▲ 8.6
	再就職手当支給人員	40	68	▲ 41.2	151	175	▲ 13.7
支給金額合計	17,312	25,447	▲ 32.0	62,737	68,963	▲ 9.0	

注1 一般及び高年齢は短時間労働被保険者を含む

注2 適用事業所数及び被保険者数の年度累計は当月末現在の数値のため省略

千歳

(単位:人、%、千円)

項目	区分	6年6月	5年6月	増減比	6年度	5年度	増減比			
					4月～当月	4月～当月				
適用状況	月末現在適用事業所数	2,156	2,148	0.4	/	/	/			
	月末現在被保険者数	39,493	38,771	1.9						
	一般被保険者	35,610	35,008	1.7						
	高年齢	3,216	3,030	6.1						
	短期雇用特例	667	733	▲ 9.0						
	被保険者資格取得数	618	658	▲ 6.1				3,396	3,329	2.0
	一般被保険者	500	496	0.8				2,626	2,536	3.5
	高年齢	20	38	▲ 47.4				143	114	25.4
	短期雇用特例	98	124	▲ 21.0				627	679	▲ 7.7
	被保険者資格喪失数	471	520	▲ 9.4				2,349	2,238	5.0
	一般被保険者	423	451	▲ 6.2				1,997	1,862	7.3
	高年齢	42	58	▲ 27.6				315	322	▲ 2.2
短期雇用特例	6	11	▲ 45.5	37	54	▲ 31.5				
事業主都合〔一般〕	17	9	88.9	137	72	90.3				
失業給付等状況	一般受給資格決定数	175	178	▲ 1.7	743	661	12.4			
	受給者実人員	789	773	2.1	2,203	2,175	1.3			
	支給金額	85,428	93,658	▲ 8.8	253,108	257,819	▲ 1.8			
	高年齢受給資格決定数	55	62	▲ 11.3	296	248	19.4			
	受給者数	77	55	40.0	276	234	17.9			
	支給金額	16,157	12,638	27.8	62,822	52,370	20.0			
	特例受給資格決定数	8	6	33.3	49	54	▲ 9.3			
	受給者数	6	11	▲ 45.5	95	107	▲ 11.2			
	支給金額	1,353	2,418	▲ 44.0	21,917	24,633	▲ 11.0			
	再就職手当支給人員	34	66	▲ 48.5	132	160	▲ 17.5			
	支給金額合計	14,236	24,770	▲ 42.5	52,814	62,566	▲ 15.6			

夕張

(単位:人、%、千円)

項目	区分	6年6月	5年6月	増減比	6年度	5年度	増減比			
					4月～当月	4月～当月				
適用状況	月末現在適用事業所数	730	739	▲ 1.2	/	/	/			
	月末現在被保険者数	6,833	6,876	▲ 0.6						
	一般被保険者	5,597	5,696	▲ 1.7						
	高年齢	822	789	4.2						
	短期雇用特例	414	391	5.9						
	被保険者資格取得数	176	155	13.5				764	771	▲ 0.9
	一般被保険者	70	85	▲ 17.6				338	362	▲ 6.6
	高年齢	18	10	80.0				53	40	32.5
	短期雇用特例	88	60	46.7				373	369	1.1
	被保険者資格喪失数	58	67	▲ 13.4				367	330	11.2
	一般被保険者	44	57	▲ 22.8				271	256	5.9
	高年齢	13	8	62.5				81	53	52.8
短期雇用特例	1	2	▲ 50.0	15	21	▲ 28.6				
事業主都合〔一般〕	2	1	100.0	17	10	70.0				
失業給付等状況	一般受給資格決定数	18	18	0.0	92	74	24.3			
	受給者実人員	96	92	4.3	272	265	2.6			
	支給金額	10,367	9,978	3.9	30,476	31,940	▲ 4.6			
	高年齢受給資格決定数	13	10	30.0	62	57	8.8			
	受給者数	10	12	▲ 16.7	63	54	16.7			
	支給金額	2,011	2,767	▲ 27.3	13,078	11,679	12.0			
	特例受給資格決定数	1	3	▲ 66.7	20	20	0.0			
	受給者数	0	3	-	43	46	▲ 6.5			
	支給金額	0	568	-	9,380	9,616	▲ 2.5			
	再就職手当支給人員	6	2	200.0	19	15	26.7			
	支給金額合計	3,076	677	354.4	9,923	6,397	55.1			

注1 一般及び高年齢は短時間労働被保険者を含む

注2 適用事業所数及び被保険者数の年度累計は当月末現在の数値のため省略