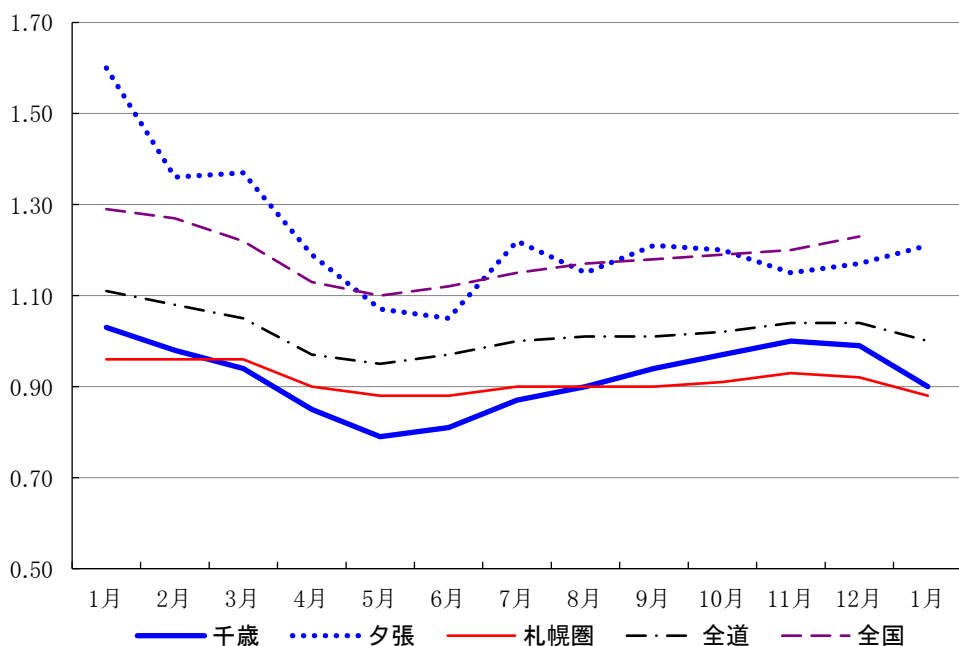


# LABOUR LETTER CHITOSE JAN § 2024

## 雇用失業情勢ちとせ

令和6年1月

### 有効求人倍率の推移



	千歳	夕張	札幌圏	全道	全国
1月	1.03	1.60	0.96	1.11	1.29
2月	0.98	1.36	0.96	1.08	1.27
3月	0.94	1.37	0.96	1.05	1.22
4月	0.85	1.19	0.90	0.97	1.13
5月	0.79	1.07	0.88	0.95	1.10
6月	0.81	1.05	0.88	0.97	1.12
7月	0.87	1.22	0.90	1.00	1.15
8月	0.90	1.15	0.90	1.01	1.17
9月	0.94	1.21	0.90	1.01	1.18
10月	0.97	1.20	0.91	1.02	1.19
11月	1.00	1.15	0.93	1.04	1.20
12月	0.99	1.17	0.92	1.04	1.23
1月	0.90	1.21	0.88	1.00	

ハローワーク千歳

☎066-8609 千歳市東雲町4丁目2-6  
TEL0123-24-2177

ハローワーク夕張(出張所)

☎068-0403 夕張市本町5丁目5番地  
TEL0123-52-4411

※ハローワークインターネットサービスの機能拡充に伴い、令和3年9月以降の数値には、ハローワークに来所せず、オンライン上で求職登録した求職者数や、求職者がハローワークインターネットサービスの求人に直接応募した就職件数等が含まれている。

## 千歳公共職業安定所

令和6年3月1日発行

## \* 労働市場の概要 \*

### 新規求職者について

#### 千歳管内

新規求職者数は、553人で前年同月比5.9%、31人増加となった。  
年齢別では、44歳以下が257人で同19.5%、42人増加、45歳以上が296人で同3.6%、11人減少となった。  
月間有効求職者数は、2445人で前年同月比7%、160人増加となった。

#### 夕張管内

新規求職者数は、55人で前年同月比3.8%、2人増加となった。  
年齢別では、44歳以下が18人で同5.9%、1人増加、45歳以上が37人で同2.8%、1人増加となった。  
月間有効求職者数は、301人で前年同月比14.4%、38人増加となった。

### 新規求人数について

#### 千歳管内

常用新規求人数は、850人で前年同月比9.6%、90人減少となった。  
主な産業別求人状況をみると、「教育、学習支援業」は31人で、前年同月比244.4%、22人増、「製造業」は92人で、前年同月比16.5%、13人増、「運輸業・郵便業」は83人で、前年同月比18.6%、13人増となった。  
一方、「建設業」は147人で、前年同月比16.5%、29人減、「サービス業(他に分類されないもの)」は102人で、前年同月比17.7%、22人減、「生活関連サービス業、娯楽業」は11人で、前年同月比65.6%、21人減となった。

#### 夕張管内

常用新規求人数は、132人で前年同月比8.2%、10人増加となった。  
主な産業別求人状況をみると、「建設業」は16人で、前年同月比60%、6人増、「製造業」は17人で、前年同月比54.5%、6人増、「宿泊業、飲食サービス業」は4人で、前年同月比300%、3人増となった。  
一方、「学術研究、専門、技術サービス業」は0人で、前年同月比100%、6人減、「教育、学習支援業」は0人で、前年同月比100%、5人減、「運輸業・郵便業」は4人で、前年同月比42.9%、3人減となった。

### 有効求人倍率について

常用有効求人倍率は、千歳所計は0.94倍で前年同月差0.15<sub>ポイント</sub>低下、前年同月を9カ月連続で下回った。  
千歳管内は0.9倍で対前年同月差0.13<sub>ポイント</sub>低下、夕張管内は1.21倍で0.39<sub>ポイント</sub>低下となった。

### 窓口の動向について

#### 千歳管内

紹介件数は282件で前年同月比5.4%、16件減少、就職件数は97件で同24.4%、19件増加となった。  
また、雇用保険一般受給資格決定数は158件で、前年同月比6.5%、11件減少となった。

#### 夕張管内

紹介件数は23件で前年同月比8%、2件減少、就職件数は13件で同160%、8件増加となった。  
また、雇用保険一般受給資格決定数は24件で、前年同月比14.3%、4件減少となった。

# 1 一般職業紹介状況(常用)

(単位:人、%、P)

項目	区分	6年1月	5年1月	5年度		4年度	
				増減比	4月～当月	4月～当月	増減比
千 歳 所 計	新規求職申込件数	608	575	5.7	5,536	5,603	▲ 1.2
	月間有効求職者数	2,746	2,548	7.8	2,850	2,803	1.7
	新規求人数	982	1,062	▲ 7.5	9,082	9,790	▲ 7.2
	月間有効求人数	2,577	2,778	▲ 7.2	2,643	2,827	▲ 6.5
	紹介件数	305	323	▲ 5.6	3,189	3,443	▲ 7.4
	就職件数	110	83	32.5	1,187	1,235	▲ 3.9
	(うち雇用保険受給者数)	27	23	17.4	323	310	4.2
	充足数	100	75	33.3	1,082	1,111	▲ 2.6
	新規充足率	10.2%	7.1%	3.1P	11.9%	11.3%	0.6P
	新規求人倍率	1.62	1.85	▲ 0.23P	1.64	1.75	▲ 0.11P
	月間有効求人倍率	0.94	1.09	▲ 0.15P	0.93	1.01	▲ 0.08P
	千 歳	新規求職申込件数	553	522	5.9	4,967	5,137
月間有効求職者数		2,445	2,285	7.0	2,540	2,517	0.9
新規求人数		850	940	▲ 9.6	7,834	8,261	▲ 5.2
月間有効求人数		2,212	2,358	▲ 6.2	2,282	2,358	▲ 3.2
紹介件数		282	298	▲ 5.4	2,892	3,156	▲ 8.4
就職件数		97	78	24.4	1,039	1,101	▲ 5.6
(うち雇用保険受給者数)		26	22	18.2	279	270	3.3
充足数		86	70	22.9	892	946	▲ 5.7
新規充足率		10.1%	7.4%	2.7P	11.4%	11.5%	▲ 0.1P
新規求人倍率		1.54	1.80	▲ 0.26P	1.58	1.61	▲ 0.03P
月間有効求人倍率		0.90	1.03	▲ 0.13P	0.90	0.94	▲ 0.04P
夕 張		新規求職申込件数	55	53	3.8	569	466
	月間有効求職者数	301	263	14.4	310	286	8.4
	新規求人数	132	122	8.2	1,248	1,529	▲ 18.4
	月間有効求人数	365	420	▲ 13.1	361	469	▲ 23.0
	紹介件数	23	25	▲ 8.0	297	287	3.5
	就職件数	13	5	160.0	148	134	10.4
	(うち雇用保険受給者数)	1	1	0.0	44	40	10.0
	充足数	14	5	180.0	190	165	15.2
	新規充足率	10.6%	4.1%	6.5P	15.2%	10.8%	4.4P
	新規求人倍率	2.40	2.30	0.10P	2.19	3.28	▲ 1.09P
	月間有効求人倍率	1.21	1.60	▲ 0.39P	1.16	1.64	▲ 0.48P

注1 新規学卒を除きパートを含む原数値

注2 各年度4月～当月のうち「月間有効求職者数」「月間有効求人数」欄は、当月までの各月平均値で計上

※ハローワークインターネットサービスの機能拡充に伴う令和3年9月以降の数値の取り扱いについては、表紙の※を参照。

## 2 パートタイム職業紹介状況(常用)

(単位:人、%、P)

項目	区分	6年1月	5年1月	5年度		4年度	
				増減比	4月～当月	4月～当月	増減比
千 歳 所 計	新規求職申込件数	210	190	10.5	1,967	1,931	1.9
	月間有効求職者数	1,059	933	13.5	1,088	1,059	2.7
	新規求人数	313	363	▲ 13.8	2,800	2,956	▲ 5.3
	月間有効求人数	758	874	▲ 13.3	821	843	▲ 2.6
	紹介件数	98	86	14.0	923	948	▲ 2.6
	就職件数	39	25	56.0	448	449	▲ 0.2
	月間有効求人倍率	0.72	0.94	▲ 0.22P	0.75	0.80	▲ 0.05P
千 歳	新規求職申込件数	193	171	12.9	1,754	1,761	▲ 0.4
	月間有効求職者数	934	835	11.9	962	943	2.0
	新規求人数	267	313	▲ 14.7	2,389	2,418	▲ 1.2
	月間有効求人数	640	716	▲ 10.6	702	683	2.8
	紹介件数	89	78	14.1	805	833	▲ 3.4
	就職件数	32	23	39.1	380	397	▲ 4.3
	月間有効求人倍率	0.69	0.86	▲ 0.17P	0.73	0.72	0.01P
夕 張	新規求職申込件数	17	19	▲ 10.5	213	170	25.3
	月間有効求職者数	125	98	27.6	126	116	8.6
	新規求人数	46	50	▲ 8.0	411	538	▲ 23.6
	月間有効求人数	118	158	▲ 25.3	119	160	▲ 25.6
	紹介件数	9	8	12.5	118	115	2.6
	就職件数	7	2	250.0	68	52	30.8
	月間有効求人倍率	0.94	1.61	▲ 0.67P	0.94	1.38	▲ 0.43P

注1 新規学卒を除く

注2 各年度4月～当月のうち「月間有効求職者数」「月間有効求人数」欄は、当月までの各月平均値で計上

※ハローワークインターネットサービスの機能拡充に伴う令和3年9月以降の数値の取り扱いについては、表紙の※を参照。

### 3 年齢別職業紹介状況

(単位:人、%)

項目	区分	6年1月	5年1月	5年度		4年度	
				増減比	4月～当月	4月～当月	増減比
千 歳 所 計	新規求職申込件数	608	575	5.7	5,536	5,603	▲ 1.2
	44歳以下	275	232	18.5	2,534	2,596	▲ 2.4
	45歳以上	333	343	▲ 2.9	3,002	3,017	▲ 0.5
	(うち55歳以上)	221	224	▲ 1.3	1,955	1,907	2.5
	月間有効求職者数	2,746	2,548	7.8	28,501	28,033	1.7
	44歳以下	1,230	1,148	7.1	13,120	12,973	1.1
	45歳以上	1,516	1,400	8.3	15,381	15,060	2.1
	(うち55歳以上)	967	867	11.5	9,728	9,282	4.8
	紹介件数	305	323	▲ 5.6	3,189	3,443	▲ 7.4
	44歳以下	155	147	5.4	1,579	1,726	▲ 8.5
	45歳以上	150	176	▲ 14.8	1,610	1,717	▲ 6.2
	(うち55歳以上)	87	105	▲ 17.1	841	875	▲ 3.9
	就職件数	110	83	32.5	1,187	1,235	▲ 3.9
	44歳以下	54	41	31.7	577	621	▲ 7.1
	45歳以上	56	42	33.3	610	614	▲ 0.7
	(うち55歳以上)	31	19	63.2	351	316	11.1
	月間有効求人数	2,577	2,778	▲ 7.2	26,421	28,273	▲ 6.6
	44歳以下	1,580	1,705	▲ 7.3	16,102	17,330	▲ 7.1
45歳以上	997	1,073	▲ 7.1	10,319	10,943	▲ 5.7	
(うち55歳以上)	518	557	▲ 7.0	5,386	5,686	▲ 5.3	
千 歳	新規求職申込件数	553	522	5.9	4,967	5,137	▲ 3.3
	44歳以下	257	215	19.5	2,365	2,440	▲ 3.1
	45歳以上	296	307	▲ 3.6	2,602	2,707	▲ 3.9
	(うち55歳以上)	193	197	▲ 2.0	1,666	1,670	▲ 0.2
	月間有効求職者数	2,445	2,285	7.0	25,397	25,172	0.9
	44歳以下	1,134	1,056	7.4	12,138	12,021	1.0
	45歳以上	1,311	1,229	6.7	13,259	13,151	0.8
	(うち55歳以上)	812	740	9.7	8,181	7,857	4.1
	紹介件数	282	298	▲ 5.4	2,892	3,156	▲ 8.4
	44歳以下	147	135	8.9	1,458	1,624	▲ 10.2
	45歳以上	135	163	▲ 17.2	1,434	1,532	▲ 6.4
	(うち55歳以上)	77	95	▲ 18.9	733	759	▲ 3.4
	就職件数	97	78	24.4	1,039	1,101	▲ 5.6
	44歳以下	48	40	20.0	515	566	▲ 9.0
	45歳以上	49	38	28.9	524	535	▲ 2.1
	(うち55歳以上)	27	17	58.8	300	271	10.7
	月間有効求人数	2,212	2,358	▲ 6.2	22,815	23,583	▲ 3.3
	44歳以下	1,352	1,447	▲ 6.6	13,858	14,457	▲ 4.1
45歳以上	860	911	▲ 5.6	8,957	9,126	▲ 1.9	
(うち55歳以上)	447	470	▲ 4.9	4,680	4,717	▲ 0.8	
夕 張	新規求職申込件数	55	53	3.8	569	466	22.1
	44歳以下	18	17	5.9	169	156	8.3
	45歳以上	37	36	2.8	400	310	29.0
	(うち55歳以上)	28	27	3.7	289	237	21.9
	月間有効求職者数	301	263	14.4	3,104	2,861	8.5
	44歳以下	96	92	4.3	982	952	3.2
	45歳以上	205	171	19.9	2,122	1,909	11.2
	(うち55歳以上)	155	127	22.0	1,547	1,425	8.6
	紹介件数	23	25	▲ 8.0	297	287	3.5
	44歳以下	8	12	▲ 33.3	121	102	18.6
	45歳以上	15	13	15.4	176	185	▲ 4.9
	(うち55歳以上)	10	10	0.0	108	116	▲ 6.9
	就職件数	13	5	160.0	148	134	10.4
	44歳以下	6	1	500.0	62	55	12.7
	45歳以上	7	4	75.0	86	79	8.9
	(うち55歳以上)	4	2	100.0	51	45	13.3
	月間有効求人数	365	420	▲ 13.1	3,606	4,690	▲ 23.1
	44歳以下	228	258	▲ 11.6	2,244	2,873	▲ 21.9
45歳以上	137	162	▲ 15.4	1,362	1,817	▲ 25.0	
(うち55歳以上)	71	87	▲ 18.4	706	969	▲ 27.1	

注1 新規学卒を除きパートを含む

注2 年齢別有効求人数は一定則に基づく計算値(推定)

※ハローワークインターネットサービスの機能拡充に伴う令和3年9月以降の数値の取り扱いについては、表紙の※を参照。

#### 4 新規求職者の状況(常用)

(単位:人、%)

項目	区分	6年1月	5年1月	5年度		4年度	
				増減比	4月～当月	4月～当月	増減比
千 歳 所 計	計	608	575	5.7	5,536	5,603	▲ 1.2
	新規求職者〔一般〕	398	385	3.4	3,569	3,672	▲ 2.8
	在職者	117	113	3.5	1,098	1,093	0.5
	離職者	256	259	▲ 1.2	2,202	2,383	▲ 7.6
	事業主都合	51	65	▲ 21.5	468	556	▲ 15.8
	自己都合	185	181	2.2	1,627	1,698	▲ 4.2
	定年退職	14	10	40.0	83	99	▲ 16.2
	自営その他	5	1	400.0	17	19	▲ 10.5
	無業者	25	13	92.3	269	196	37.2
	新規求職者〔パート〕	210	190	10.5	1,967	1,931	1.9
千 歳	計	553	522	5.9	4,967	5,137	▲ 3.3
	新規求職者〔一般〕	360	351	2.6	3,213	3,376	▲ 4.8
	在職者	110	110	0.0	1,008	1,053	▲ 4.3
	離職者	227	230	▲ 1.3	1,951	2,141	▲ 8.9
	事業主都合	43	53	▲ 18.9	391	483	▲ 19.0
	自己都合	168	165	1.8	1,466	1,541	▲ 4.9
	定年退職	11	9	22.2	73	89	▲ 18.0
	自営その他	4	1	300.0	15	19	▲ 21.1
	無業者	23	11	109.1	254	182	39.6
	新規求職者〔パート〕	193	171	12.9	1,754	1,761	▲ 0.4
夕 張	計	55	53	3.8	569	466	22.1
	新規求職者〔一般〕	38	34	11.8	356	296	20.3
	在職者	7	3	133.3	90	40	125.0
	離職者	29	29	0.0	251	242	3.7
	事業主都合	8	12	▲ 33.3	77	73	5.5
	自己都合	17	16	6.3	161	157	2.5
	定年退職	3	1	200.0	10	10	0.0
	自営その他	1	0	-	2	0	-
	無業者	2	2	0.0	15	14	7.1
	新規求職者〔パート〕	17	19	▲ 10.5	213	170	25.3

注1 新規学卒を除きパートを含む原数値

※ハローワークインターネットサービスの機能拡充に伴う令和3年9月以降の数値の取り扱いについては、表紙の※を参照。

## 5 産業別・規模別新規求人状況（常用）

千歳所計

(単位:人、%)

産業別	項目	6年1月	5年1月	5年度			4年度		
				増減比	4月～当月	4月～当月	増減比	4月～当月	増減比
AB	農, 林, 漁業	17	29	▲ 41.4	202	213	▲ 5.2		
C	鉱業, 採石業, 砂利採取業	4	2	100.0	15	21	▲ 28.6		
D	建設業	163	186	▲ 12.4	1,453	1,708	▲ 14.9		
E	製造業	109	90	21.1	1,087	1,230	▲ 11.6		
	09 食料品製造業	53	29	82.8	377	500	▲ 24.6		
	10 飲料・たばこ・飼料製造業	6	5	20.0	52	39	33.3		
	11 繊維工業	2	4	▲ 50.0	12	20	▲ 40.0		
	12 木材・木製品製造業(家具を除く)	7	1	600.0	53	50	6.0		
	13 家具・装備品製造業	0	0	-	10	7	42.9		
	14 パルプ・紙・紙加工品製造業	1	5	▲ 80.0	16	22	▲ 27.3		
	15 印刷・同関連業	7	3	133.3	35	27	29.6		
	16 化学工業	3	2	50.0	16	16	0.0		
	17 石油製品・石炭製品製造業	0	0	-	1	2	▲ 50.0		
	18 プラスチック製品製造業	4	8	▲ 50.0	63	81	▲ 22.2		
	19 ゴム製品製造業	0	2	-	10	16	▲ 37.5		
	21 窯業・土石製品製造業	2	9	▲ 77.8	81	92	▲ 12.0		
	22 鉄鋼業	0	0	-	0	0	-		
	23 非鉄金属製造業	0	0	-	0	0	-		
	24 金属製品製造業	10	9	11.1	148	168	▲ 11.9		
	25 はん用機械器具製造業	0	0	-	2	4	▲ 50.0		
	26 生産用機械器具製造業	3	3	0.0	20	13	53.8		
	27 業務用機械器具製造業	0	0	-	8	2	300.0		
	28 電子部品・デバイス・電子回路製造業	1	4	▲ 75.0	51	49	4.1		
	29 電気機械器具製造業	0	0	-	29	18	61.1		
	30 情報通信機械器具製造業	3	3	0.0	28	24	16.7		
	31 輸送用機械器具製造業	4	2	100.0	62	56	10.7		
	20, 32 その他の製造業	3	1	200.0	13	24	▲ 45.8		
F	電気・ガス・熱供給・水道業	2	0	-	15	17	▲ 11.8		
G	情報通信業	0	0	-	11	0	-		
H	運輸業・郵便業	87	77	13.0	889	550	61.6		
I	卸売業, 小売業	65	72	▲ 9.7	681	913	▲ 25.4		
	50～55 卸売業	7	9	▲ 22.2	135	145	▲ 6.9		
	56～61 小売業	58	63	▲ 7.9	546	768	▲ 28.9		
J	金融業, 保険業	1	2	▲ 50.0	21	20	5.0		
K	不動産業, 物品賃貸業	21	19	10.5	182	182	0.0		
L	学術研究, 専門・技術サービス業	8	13	▲ 38.5	62	67	▲ 7.5		
M	宿泊業, 飲食サービス業	25	30	▲ 16.7	429	498	▲ 13.9		
	75 宿泊業	12	17	▲ 29.4	136	269	▲ 49.4		
	76 飲食店	13	13	0.0	186	213	▲ 12.7		
N	生活関連サービス業, 娯楽業	11	32	▲ 65.6	244	266	▲ 8.3		
O	教育, 学習支援業	31	14	121.4	246	297	▲ 17.2		
P	医療, 福祉	260	252	3.2	2,313	2,590	▲ 10.7		
	83 医療業	102	96	6.3	917	1,063	▲ 13.7		
	84 保健衛生	0	0	-	0	9	-		
	85 社会保険・社会福祉・介護事業	158	156	1.3	1,396	1,518	▲ 8.0		
Q	複合サービス事業	0	1	-	11	12	▲ 8.3		
R	サービス業(他に分類されないもの)	113	135	▲ 16.3	1,041	977	6.6		
ST	公務・その他	65	108	▲ 39.8	180	229	▲ 21.4		
	合計	982	1,062	▲ 7.5	9,082	9,790	▲ 7.2		
規模別	4人以下	41	56	▲ 26.8	431	510	▲ 15.5		
	5～29人	252	322	▲ 21.7	2,685	3,115	▲ 13.8		
	30～99人	217	176	23.3	2,192	2,280	▲ 3.9		
	100～299人	182	205	▲ 11.2	1,750	1,839	▲ 4.8		
	300～499人	52	49	6.1	427	479	▲ 10.9		
	500人以上	238	254	▲ 6.3	1,597	1,567	1.9		

注 新規学卒を除きパートを含む

千歳

(単位:人、%)

産業別	項目	6年1月	5年1月	5年度		4年度	
				増減比	4月～当月	4月～当月	増減比
AB	農, 林, 漁業	11	23	▲ 52.2	157	175	▲ 10.3
C	鉱業, 採石業, 砂利採取業	0	0	-	1	3	▲ 66.7
D	建設業	147	176	▲ 16.5	1,249	1,503	▲ 16.9
E	製造業	92	79	16.5	842	912	▲ 7.7
	09 食料品製造業	44	29	51.7	274	390	▲ 29.7
	10 飲料・たばこ・飼料製造業	6	5	20.0	40	31	29.0
	11 繊維工業	2	4	▲ 50.0	12	20	▲ 40.0
	12 木材・木製品製造業(家具を除く)	6	0	-	45	21	114.3
	13 家具・装備品製造業	0	0	-	6	4	50.0
	14 パルプ・紙・紙加工品製造業	1	5	▲ 80.0	14	21	▲ 33.3
	15 印刷・同関連業	7	3	133.3	35	27	29.6
	16 化学工業	3	2	50.0	12	13	▲ 7.7
	17 石油製品・石炭製品製造業	0	0	-	1	0	-
	18 プラスチック製品製造業	4	8	▲ 50.0	62	75	▲ 17.3
	19 ゴム製品製造業	0	2	-	4	6	▲ 33.3
	21 窯業・土石製品製造業	2	6	▲ 66.7	62	74	▲ 16.2
	22 鉄鋼業	0	0	-	0	0	-
	23 非鉄金属製造業	0	0	-	0	0	-
	24 金属製品製造業	9	6	50.0	99	79	25.3
	25 はん用機械器具製造業	0	0	-	2	4	▲ 50.0
	26 生産用機械器具製造業	0	0	-	0	0	-
	27 業務用機械器具製造業	0	0	-	8	2	300.0
	28 電子部品・デバイス・電子回路製造業	1	4	▲ 75.0	51	49	4.1
	29 電気機械器具製造業	0	0	-	29	18	61.1
	30 情報通信機械器具製造業	3	3	0.0	28	24	16.7
	31 輸送用機械器具製造業	4	2	100.0	58	54	7.4
	20, 32 その他の製造業	0	0	-	0	0	-
F	電気・ガス・熱供給・水道業	2	0	-	12	16	▲ 25.0
G	情報通信業	0	0	-	11	0	-
H	運輸業・郵便業	83	70	18.6	802	490	63.7
I	卸売業, 小売業	60	68	▲ 11.8	597	804	▲ 25.7
	50～55 卸売業	5	8	▲ 37.5	114	124	▲ 8.1
	56～61 小売業	55	60	▲ 8.3	483	680	▲ 29.0
J	金融業, 保険業	0	1	-	14	12	16.7
K	不動産業, 物品賃貸業	21	19	10.5	182	182	0.0
L	学術研究, 専門・技術サービス業	8	7	14.3	54	58	▲ 6.9
M	宿泊業, 飲食サービス業	21	29	▲ 27.6	404	456	▲ 11.4
	75 宿泊業	12	16	▲ 25.0	124	257	▲ 51.8
	76 飲食店	9	13	▲ 30.8	173	183	▲ 5.5
N	生活関連サービス業, 娯楽業	11	32	▲ 65.6	233	234	▲ 0.4
O	教育, 学習支援業	31	9	244.4	238	276	▲ 13.8
P	医療, 福祉	214	207	3.4	1,961	2,094	▲ 6.4
	83 医療業	98	96	2.1	863	993	▲ 13.1
	84 保健衛生	0	0	-	0	9	-
	85 社会保険・社会福祉・介護事業	116	111	4.5	1,098	1,092	0.5
Q	複合サービス事業	0	1	-	9	11	▲ 18.2
R	サービス業(他に分類されないもの)	102	124	▲ 17.7	931	841	10.7
ST	公務・その他	47	95	▲ 50.5	137	194	▲ 29.4
	合計	850	940	▲ 9.6	7,834	8,261	▲ 5.2
規模別	4人以下	35	54	▲ 35.2	351	431	▲ 18.6
	5～29人	212	292	▲ 27.4	2,257	2,553	▲ 11.6
	30～99人	175	149	17.4	1,786	1,828	▲ 2.3
	100～299人	149	164	▲ 9.1	1,512	1,563	▲ 3.3
	300～499人	51	43	18.6	417	468	▲ 10.9
	500人以上	228	238	▲ 4.2	1,511	1,418	6.6

注 新規学卒を除きパートを含む



夕張

(単位:人、%)

産業別	項目	6年1月	5年1月	5年度		4年度	
				増減比	4月～当月	4月～当月	増減比
AB	農, 林, 漁業	6	6	0.0	45	38	18.4
C	鉱業, 採石業, 砂利採取業	4	2	100.0	14	18	▲ 22.2
D	建設業	16	10	60.0	204	205	▲ 0.5
E	製造業	17	11	54.5	245	318	▲ 23.0
	09 食料品製造業	9	0	-	103	110	▲ 6.4
	10 飲料・たばこ・飼料製造業	0	0	-	12	8	50.0
	11 繊維工業	0	0	-	0	0	-
	12 木材・木製品製造業(家具を除く)	1	1	0.0	8	29	▲ 72.4
	13 家具・装備品製造業	0	0	-	4	3	33.3
	14 パルプ・紙・紙加工品製造業	0	0	-	2	1	100.0
	15 印刷・同関連業	0	0	-	0	0	-
	16 化学工業	0	0	-	4	3	33.3
	17 石油製品・石炭製品製造業	0	0	-	0	2	-
	18 プラスチック製品製造業	0	0	-	1	6	▲ 83.3
	19 ゴム製品製造業	0	0	-	6	10	▲ 40.0
	21 窯業・土石製品製造業	0	3	-	19	18	5.6
	22 鉄鋼業	0	0	-	0	0	-
	23 非鉄金属製造業	0	0	-	0	0	-
	24 金属製品製造業	1	3	▲ 66.7	49	89	▲ 44.9
	25 はん用機械器具製造業	0	0	-	0	0	-
	26 生産用機械器具製造業	3	3	0.0	20	13	53.8
	27 業務用機械器具製造業	0	0	-	0	0	-
	28 電子部品・デバイス・電子回路製造業	0	0	-	0	0	-
	29 電気機械器具製造業	0	0	-	0	0	-
	30 情報通信機械器具製造業	0	0	-	0	0	-
	31 輸送用機械器具製造業	0	0	-	4	2	100.0
	20, 32 その他の製造業	3	1	200.0	13	24	▲ 45.8
F	電気・ガス・熱供給・水道業	0	0	-	3	1	200.0
G	情報通信業	0	0	-	0	0	-
H	運輸業・郵便業	4	7	▲ 42.9	87	60	45.0
I	卸売業, 小売業	5	4	25.0	84	109	▲ 22.9
	50～55 卸売業	2	1	100.0	21	21	0.0
	56～61 小売業	3	3	0.0	63	88	▲ 28.4
J	金融業, 保険業	1	1	0.0	7	8	▲ 12.5
K	不動産業, 物品賃貸業	0	0	-	0	0	-
L	学術研究, 専門・技術サービス業	0	6	-	8	9	▲ 11.1
M	宿泊業, 飲食サービス業	4	1	300.0	25	42	▲ 40.5
	75 宿泊業	0	1	-	12	12	0.0
	76 飲食店	4	0	-	13	30	▲ 56.7
N	生活関連サービス業, 娯楽業	0	0	-	11	32	▲ 65.6
O	教育, 学習支援業	0	5	-	8	21	▲ 61.9
P	医療, 福祉	46	45	2.2	352	496	▲ 29.0
	83 医療業	4	0	-	54	70	▲ 22.9
	84 保健衛生	0	0	-	0	0	-
	85 社会保険・社会福祉・介護事業	42	45	▲ 6.7	298	426	▲ 30.0
Q	複合サービス事業	0	0	-	2	1	100.0
R	サービス業(他に分類されないもの)	11	11	0.0	110	136	▲ 19.1
ST	公務・その他	18	13	38.5	43	35	22.9
	合計	132	122	8.2	1,248	1,529	▲ 18.4
規模別	4人以下	6	2	200.0	80	79	1.3
	5～29人	40	30	33.3	428	562	▲ 23.8
	30～99人	42	27	55.6	406	452	▲ 10.2
	100～299人	33	41	▲ 19.5	238	276	▲ 13.8
	300～499人	1	6	▲ 83.3	10	11	▲ 9.1
	500人以上	10	16	▲ 37.5	86	149	▲ 42.3

注 新規学卒を除きパートを含む

## 6 障害者職業紹介状況

(単位:人、%)

項目	区分	計	6年1月			5年1月		5年度 4月～当月	4年度 4月～当月	増減比	
			身体	知的	精神等	計	増減比				
千 歳 所 計	新規求職申込件数	42	13	8	21	22	90.9	342	295	15.9	
	紹介件数	33	7	10	16	32	3.1	319	330	▲ 3.3	
	就職件数	13	1	5	7	11	18.2	146	134	9.0	
	新規登録者数	16	6	2	8	10	60.0	171	152	12.5	
	【期末現在登録状況】										
	計	1,856	654	514	688	1,636	13.4	/			
	有効求職者	620	210	113	297	466	33.0				
	就業中の者	1,119	400	362	357	1,051	6.5				
	保留中の者	117	44	39	34	119	▲ 1.7				
	千 歳	新規求職申込件数	38	11	8	19	17	123.5	302	252	19.8
紹介件数		32	6	10	16	26	23.1	262	280	▲ 6.4	
就職件数		12	0	5	7	10	20.0	126	114	10.5	
新規登録者数		14	5	2	7	9	55.6	154	135	14.1	
【期末現在登録状況】											
計		1,494	494	393	607	1,292	15.6	/			
有効求職者		529	167	90	272	388	36.3				
就業中の者		928	312	299	317	866	7.2				
保留中の者		37	15	4	18	38	▲ 2.6				
夕 張		新規求職申込件数	4	2	0	2	5	▲ 20.0	40	43	▲ 7.0
	紹介件数	1	1	0	0	6	▲ 83.3	57	50	14.0	
	就職件数	1	1	0	0	1	0.0	20	20	0.0	
	新規登録者数	2	1	0	1	1	100.0	17	17	0.0	
	【期末現在登録状況】										
	計	362	160	121	81	344	5.2	/			
	有効求職者	91	43	23	25	78	16.7				
	就業中の者	191	88	63	40	185	3.2				
	保留中の者	80	29	35	16	81	▲ 1.2				

## 7 雇用保険取扱状況

千歳所計

(単位:人、%、千円)

項目	区分	6年1月	5年1月	5年度		4年度	
				増減比	4月～当月	4月～当月	増減比
適 用	月末現在適用事業所数	2,868	2,873	▲ 0.2	/	/	/
	月末現在被保険者数	45,105	44,047	2.4			
	一般被保険者	40,841	39,983	2.1			
	高年齢 短期雇用特例	4,001 263	3,753 311	6.6 ▲ 15.4			
状 況	被保険者資格取得数	515	525	▲ 1.9	8,635	8,338	3.6
	一般被保険者	471	493	▲ 4.5	6,926	6,614	4.7
	高年齢	39	24	62.5	495	422	17.3
	短期雇用特例	5	8	▲ 37.5	1,214	1,302	▲ 6.8
	被保険者資格喪失数	805	846	▲ 4.8	7,761	8,092	▲ 4.1
	一般被保険者	585	621	▲ 5.8	5,778	6,128	▲ 5.7
	高年齢	80	93	▲ 14.0	884	833	6.1
	短期雇用特例	127	132	▲ 3.8	1,086	1,131	▲ 4.0
	事業主都合〔一般〕	22	33	▲ 33.3	239	240	▲ 0.4
	失 業 給 付 状 況	一般受給資格決定数	182	197	▲ 7.6	1,946	1,910
受給者実人員		748	702	6.6	7,791	7,558	3.1
支給金額		100,654	84,094	19.7	940,907	895,153	5.1
高年齢受給資格決定数		63	69	▲ 8.7	660	572	15.4
受給者数		54	52	3.8	645	549	17.5
支給金額		11,942	10,928	9.3	139,276	117,837	18.2
特例受給資格決定数		174	196	▲ 11.2	1,220	1,265	▲ 3.6
受給者数		407	451	▲ 9.8	1,226	1,243	▲ 1.4
支給金額		84,531	92,142	▲ 8.3	251,850	251,087	0.3
再就職手当支給人員		27	26	3.8	524	432	21.3
支給金額合計	10,898	9,363	16.4	197,351	166,758	18.3	

注1 一般及び高年齢は短時間労働被保険者を含む

注2 適用事業所数及び被保険者数の年度累計は当月末現在の数値のため省略

千歳

(単位:人、%、千円)

項目	区分	6年1月	5年1月	増減比	5年度	4年度	増減比
					4月～当月	4月～当月	
適用状況	月末現在適用事業所数	2,136	2,135	0.0			
	月末現在被保険者数	38,606	37,582	2.7			
	一般被保険者	35,222	34,365	2.5			
	高年齢	3,195	2,992	6.8			
	短期雇用特例	189	225	▲ 16.0			
	被保険者資格取得数	465	468	▲ 0.6	7,328	7,140	2.6
	一般被保険者	432	441	▲ 2.0	6,129	5,923	3.5
	高年齢	28	19	47.4	408	352	15.9
	短期雇用特例	5	8	▲ 37.5	791	865	▲ 8.6
	被保険者資格喪失数	668	704	▲ 5.1	6,515	6,887	▲ 5.4
	一般被保険者	510	537	▲ 5.0	5,072	5,456	▲ 7.0
	高年齢	74	75	▲ 1.3	752	689	9.1
短期雇用特例	84	92	▲ 8.7	691	742	▲ 6.9	
事業主都合〔一般〕	20	25	▲ 20.0	186	178	4.5	
失業給付等状況	一般受給資格決定数	158	169	▲ 6.5	1,745	1,694	3.0
	受給者実人員	675	619	9.0	6,977	6,744	3.5
	支給金額	91,561	75,080	22.0	840,436	799,066	5.2
	高年齢受給資格決定数	52	56	▲ 7.1	532	477	11.5
	受給者数	45	39	15.4	521	461	13.0
	支給金額	9,668	8,154	18.6	113,282	99,566	13.8
	特例受給資格決定数	126	143	▲ 11.9	892	907	▲ 1.7
	受給者数	304	312	▲ 2.6	890	901	▲ 1.2
	支給金額	64,425	65,234	▲ 1.2	186,285	185,212	0.6
	再就職手当支給人員	20	21	▲ 4.8	466	378	23.3
	支給金額合計	6,499	6,154	5.6	173,392	144,029	20.4

夕張

(単位:人、%、千円)

項目	区分	6年1月	5年1月	増減比	5年度	4年度	増減比
					4月～当月	4月～当月	
適用状況	月末現在適用事業所数	732	738	▲ 0.8			
	月末現在被保険者数	6,499	6,465	0.5			
	一般被保険者	5,619	5,618	0.0			
	高年齢	806	761	5.9			
	短期雇用特例	74	86	▲ 14.0			
	被保険者資格取得数	50	57	▲ 12.3	1,307	1,198	9.1
	一般被保険者	39	52	▲ 25.0	797	691	15.3
	高年齢	11	5	120.0	87	70	24.3
	短期雇用特例	0	0	-	423	437	▲ 3.2
	被保険者資格喪失数	137	142	▲ 3.5	1,246	1,205	3.4
	一般被保険者	75	84	▲ 10.7	706	672	5.1
	高年齢	6	18	▲ 66.7	132	144	▲ 8.3
短期雇用特例	43	40	7.5	395	389	1.5	
事業主都合〔一般〕	2	8	▲ 75.0	53	62	▲ 14.5	
失業給付状況	一般受給資格決定数	24	28	▲ 14.3	201	216	▲ 6.9
	受給者実人員	73	83	▲ 12.0	814	814	0.0
	支給金額	9,093	9,014	0.9	100,471	96,087	4.6
	高年齢受給資格決定数	11	13	▲ 15.4	128	95	34.7
	受給者数	9	13	▲ 30.8	124	88	40.9
	支給金額	2,274	2,774	▲ 18.0	25,994	18,271	42.3
	特例受給資格決定数	48	53	▲ 9.4	328	358	▲ 8.4
	受給者数	103	139	▲ 25.9	336	342	▲ 1.8
	支給金額	20,106	26,908	▲ 25.3	65,565	65,875	▲ 0.5
	再就職手当支給人員	7	5	40.0	58	54	7.4
	支給金額合計	4,399	3,209	37.1	23,959	22,729	5.4

注1 一般及び高年齢は短時間労働被保険者を含む

注2 適用事業所数及び被保険者数の年度累計は当月末現在の数値のため省略