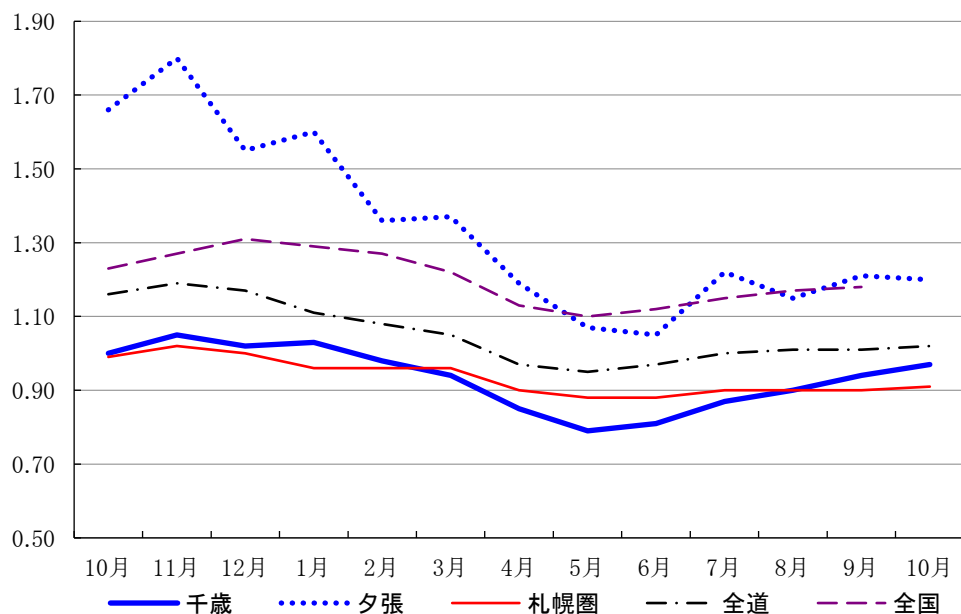


# LABOUR LETTER CHITOSE OCT§ 2023

## 雇用失業情勢ちとせ

令和5年10月

### 有効求人倍率の推移



	千歳	夕張	札幌圏	全道	全国
10月	1.00	1.66	0.99	1.16	1.23
11月	1.05	1.80	1.02	1.19	1.27
12月	1.02	1.55	1.00	1.17	1.31
1月	1.03	1.60	0.96	1.11	1.29
2月	0.98	1.36	0.96	1.08	1.27
3月	0.94	1.37	0.96	1.05	1.22
4月	0.85	1.19	0.90	0.97	1.13
5月	0.79	1.07	0.88	0.95	1.10
6月	0.81	1.05	0.88	0.97	1.12
7月	0.87	1.22	0.90	1.00	1.15
8月	0.90	1.15	0.90	1.01	1.17
9月	0.94	1.21	0.90	1.01	1.18
10月	0.97	1.20	0.91	1.02	

ハローワーク千歳

☎066-8609 千歳市東雲町4丁目2-6  
TEL0123-24-2177

ハローワーク夕張(出張所)

☎068-0403 夕張市本町5丁目5番地  
TEL0123-52-4411

※ハローワークインターネットサービスの機能拡充に伴い、令和3年9月以降の数値には、ハローワークに来所せず、オンライン上で求職登録した求職者数や、求職者がハローワークインターネットサービスの求人に直接応募した就職件数等が含まれている。

千歳公共職業安定所

令和5年12月1日発行

## \* 労働市場の概要 \*

### 新規求職者について

#### 千歳管内

新規求職者数は、455人で前年同月比14.6%、78人減少となった。  
年齢別では、44歳以下が224人で同15.2%、40人減少、45歳以上が231人で同14.1%、38人減少となった。  
月間有効求職者数は、2455人で前年同月比0.6%、15人減少となった。

#### 夕張管内

新規求職者数は、50人で前年同月比42.9%、15人増加となった。  
年齢別では、44歳以下が13人で同31.6%、6人減少、45歳以上が37人で同131.3%、21人増加となった。  
月間有効求職者数は、307人で前年同月比11.6%、32人増加となった。

### 新規求人数について

#### 千歳管内

常用新規求人数は、910人で前年同月比4.1%、39人減少となった。

主な産業別求人状況をみると、「運輸業・郵便業」は85人で、前年同月比73.5%、36人増、「教育、学習支援業」は45人で、前年同月比125%、25人増、「医療、福祉」は219人で、前年同月比10.6%、21人増となった。

一方、「卸売業、小売業」は62人で、前年同月比45.1%、51人減、「サービス業(他に分類されないもの)」は114人で、前年同月比18%、25人減、「建設業」は180人で、前年同月比10.4%、21人減となった。

#### 夕張管内

常用新規求人数は、125人で前年同月比30.2%、29人増加となった。

主な産業別求人状況をみると、「医療、福祉」は44人で、前年同月比63%、17人増、「建設業」は19人で、前年同月比280%、14人増、「製造業」は21人で、前年同月比31.3%、5人増となった。

一方、「宿泊業、飲食サービス業」は0人で、前年同月比100%、7人減、「運輸業・郵便業」は4人で、前年同月比55.6%、5人減、「教育、学習支援業」は1人で、前年同月比80%、4人減となった。

### 有効求人倍率について

常用有効求人倍率は、千歳所計は0.99倍で前年同月差0.07<sub>ポイント</sub>低下、前年同月を6カ月連続で下回った。  
千歳管内は0.97倍で対前年同月差0.03<sub>ポイント</sub>低下、夕張管内は1.2倍で0.46<sub>ポイント</sub>低下となった。

### 窓口の動向について

#### 千歳管内

紹介件数は268件で前年同月比11.6%、35件減少、就職件数は84件で同26.3%、30件減少となった。  
また、雇用保険一般受給資格決定数は170件で、前年同月比5%、9件減少となった。

#### 夕張管内

紹介件数は27件で前年同月比22.7%、5件増加、就職件数は18件で同12.5%、2件増加となった。  
また、雇用保険一般受給資格決定数は12件で、前年同月比33.3%、6件減少となった。

# 1 一般職業紹介状況(常用)

(単位:人、%、P)

項目	区分	5年10月	4年10月	5年度		4年度	
				増減比	4月～当月	4月～当月	増減比
千 歳 所 計	新規求職申込件数	505	568	▲ 11.1	4,011	4,093	▲ 2.0
	月間有効求職者数	2,762	2,745	0.6	2,910	2,897	0.4
	新規求人数	1,035	1,045	▲ 1.0	6,418	6,938	▲ 7.5
	月間有効求人数	2,742	2,916	▲ 6.0	2,629	2,825	▲ 6.9
	紹介件数	295	325	▲ 9.2	2,322	2,593	▲ 10.5
	就職件数	102	130	▲ 21.5	868	939	▲ 7.6
	(うち雇用保険受給者数)	33	41	▲ 19.5	233	236	▲ 1.3
	充足数	103	124	▲ 16.9	804	854	▲ 5.9
	新規充足率	10.0%	11.9%	▲ 1.9P	12.5%	12.3%	0.2P
	新規求人倍率	2.05	1.84	0.21P	1.60	1.70	▲ 0.10P
	月間有効求人倍率	0.99	1.06	▲ 0.07P	0.90	0.98	▲ 0.08P
	千 歳	新規求職申込件数	455	533	▲ 14.6	3,602	3,758
月間有効求職者数		2,455	2,470	▲ 0.6	2,596	2,600	▲ 0.2
新規求人数		910	949	▲ 4.1	5,542	5,844	▲ 5.2
月間有効求人数		2,374	2,459	▲ 3.5	2,267	2,339	▲ 3.1
紹介件数		268	303	▲ 11.6	2,113	2,378	▲ 11.1
就職件数		84	114	▲ 26.3	765	834	▲ 8.3
(うち雇用保険受給者数)		28	36	▲ 22.2	200	203	▲ 1.5
充足数		82	105	▲ 21.9	653	717	▲ 8.9
新規充足率		9.0%	11.1%	▲ 2.1P	11.8%	12.3%	▲ 0.5P
新規求人倍率		2.00	1.78	0.22P	1.54	1.56	▲ 0.02P
月間有効求人倍率		0.97	1.00	▲ 0.03P	0.87	0.90	▲ 0.03P
夕 張		新規求職申込件数	50	35	42.9	409	335
	月間有効求職者数	307	275	11.6	314	297	5.7
	新規求人数	125	96	30.2	876	1,094	▲ 19.9
	月間有効求人数	368	457	▲ 19.5	362	486	▲ 25.5
	紹介件数	27	22	22.7	209	215	▲ 2.8
	就職件数	18	16	12.5	103	105	▲ 1.9
	(うち雇用保険受給者数)	5	5	0.0	33	33	0.0
	充足数	21	19	10.5	151	137	10.2
	新規充足率	16.8%	19.8%	▲ 3.0P	17.2%	12.5%	4.7P
	新規求人倍率	2.50	2.74	▲ 0.24P	2.14	3.27	▲ 1.13P
	月間有効求人倍率	1.20	1.66	▲ 0.46P	1.15	1.64	▲ 0.49P

注1 新規学卒を除きパートを含む原数値

注2 各年度4月～当月のうち「月間有効求職者数」「月間有効求人数」欄は、当月までの各月平均値で計上

※ハローワークインターネットサービスの機能拡充に伴う令和3年9月以降の数値の取り扱いについては、表紙の※を参照。

## 2 パートタイム職業紹介状況(常用)

(単位:人、%、P)

項目	区分	5年10月	4年10月		5年度	4年度	
				増減比	4月～当月	4月～当月	増減比
千 歳 所 計	新規求職申込件数	158	193	▲ 18.1	1,415	1,430	▲ 1.0
	月間有効求職者数	1,042	1,033	0.9	1,108	1,104	0.4
	新規求人数	273	308	▲ 11.4	2,028	2,044	▲ 0.8
	月間有効求人数	866	912	▲ 5.0	841	824	2.1
	紹介件数	79	66	19.7	644	685	▲ 6.0
	就職件数	44	41	7.3	338	341	▲ 0.9
	月間有効求人倍率	0.83	0.88	▲ 0.05P	0.76	0.75	0.01P
千 歳	新規求職申込件数	139	178	▲ 21.9	1,263	1,305	▲ 3.2
	月間有効求職者数	921	920	0.1	982	981	0.1
	新規求人数	241	272	▲ 11.4	1,735	1,670	3.9
	月間有効求人数	756	737	2.6	718	663	8.3
	紹介件数	62	57	8.8	567	599	▲ 5.3
	就職件数	35	37	▲ 5.4	294	301	▲ 2.3
	月間有効求人倍率	0.82	0.80	0.02P	0.73	0.68	0.06P
夕 張	新規求職申込件数	19	15	26.7	152	125	21.6
	月間有効求職者数	121	113	7.1	126	123	2.4
	新規求人数	32	36	▲ 11.1	293	374	▲ 21.7
	月間有効求人数	110	175	▲ 37.1	123	161	▲ 23.6
	紹介件数	17	9	88.9	77	86	▲ 10.5
	就職件数	9	4	125.0	44	40	10.0
	月間有効求人倍率	0.91	1.55	▲ 0.64P	0.98	1.31	▲ 0.33P

注1 新規学卒を除く

注2 各年度4月～当月のうち「月間有効求職者数」「月間有効求人数」欄は、当月までの各月平均値で計上

※ハローワークインターネットサービスの機能拡充に伴う令和3年9月以降の数値の取り扱いについては、表紙の※を参照。

### 3 年齢別職業紹介状況

(単位:人、%)

項目	区分	5年10月	4年10月	5年度		4年度	
				増減比	4月～当月	4月～当月	増減比
千 歳 所 計	新規求職申込件数	505	568	▲ 11.1	4,011	4,093	▲ 2.0
	44歳以下	237	283	▲ 16.3	1,867	1,951	▲ 4.3
	45歳以上	268	285	▲ 6.0	2,144	2,152	▲ 0.4
	(うち55歳以上)	168	175	▲ 4.0	1,388	1,354	2.5
	月間有効求職者数	2,762	2,745	0.6	20,369	20,281	0.4
	44歳以下	1,307	1,309	▲ 0.2	9,419	9,375	0.5
	45歳以上	1,455	1,436	1.3	10,950	10,906	0.4
	(うち55歳以上)	902	873	3.3	6,933	6,694	3.6
	紹介件数	295	325	▲ 9.2	2,322	2,593	▲ 10.5
	44歳以下	134	170	▲ 21.2	1,141	1,323	▲ 13.8
	45歳以上	161	155	3.9	1,181	1,270	▲ 7.0
	(うち55歳以上)	63	86	▲ 26.7	608	624	▲ 2.6
	就職件数	102	130	▲ 21.5	868	939	▲ 7.6
	44歳以下	50	63	▲ 20.6	418	474	▲ 11.8
	45歳以上	52	67	▲ 22.4	450	465	▲ 3.2
	(うち55歳以上)	27	33	▲ 18.2	265	235	12.8
	月間有効求人数	2,742	2,916	▲ 6.0	18,404	19,773	▲ 6.9
	44歳以下	1,667	1,782	▲ 6.5	11,211	12,124	▲ 7.5
45歳以上	1,075	1,134	▲ 5.2	7,193	7,649	▲ 6.0	
(うち55歳以上)	561	589	▲ 4.8	3,756	3,976	▲ 5.5	
千 歳	新規求職申込件数	455	533	▲ 14.6	3,602	3,758	▲ 4.2
	44歳以下	224	264	▲ 15.2	1,744	1,834	▲ 4.9
	45歳以上	231	269	▲ 14.1	1,858	1,934	▲ 3.9
	(うち55歳以上)	143	160	▲ 10.6	1,183	1,185	▲ 0.2
	月間有効求職者数	2,455	2,470	▲ 0.6	18,174	18,201	▲ 0.1
	44歳以下	1,215	1,210	0.4	8,720	8,704	0.2
	45歳以上	1,240	1,260	▲ 1.6	9,454	9,497	▲ 0.5
	(うち55歳以上)	754	738	2.2	5,850	5,643	3.7
	紹介件数	268	303	▲ 11.6	2,113	2,378	▲ 11.1
	44歳以下	123	162	▲ 24.1	1,049	1,255	▲ 16.4
	45歳以上	145	141	2.8	1,064	1,123	▲ 5.3
	(うち55歳以上)	53	75	▲ 29.3	534	528	1.1
	就職件数	84	114	▲ 26.3	765	834	▲ 8.3
	44歳以下	42	57	▲ 26.3	371	433	▲ 14.3
	45歳以上	42	57	▲ 26.3	394	401	▲ 1.7
	(うち55歳以上)	21	26	▲ 19.2	232	196	18.4
	月間有効求人数	2,374	2,459	▲ 3.5	15,868	16,372	▲ 3.1
	44歳以下	1,437	1,502	▲ 4.3	9,639	10,043	▲ 4.0
45歳以上	937	957	▲ 2.1	6,229	6,329	▲ 1.6	
(うち55歳以上)	490	494	▲ 0.8	3,255	3,273	▲ 0.5	
夕 張	新規求職申込件数	50	35	42.9	409	335	22.1
	44歳以下	13	19	▲ 31.6	123	117	5.1
	45歳以上	37	16	131.3	286	218	31.2
	(うち55歳以上)	25	15	66.7	205	169	21.3
	月間有効求職者数	307	275	11.6	2,195	2,080	5.5
	44歳以下	92	99	▲ 7.1	699	671	4.2
	45歳以上	215	176	22.2	1,496	1,409	6.2
	(うち55歳以上)	148	135	9.6	1,083	1,051	3.0
	紹介件数	27	22	22.7	209	215	▲ 2.8
	44歳以下	11	8	37.5	92	68	35.3
	45歳以上	16	14	14.3	117	147	▲ 20.4
	(うち55歳以上)	10	11	▲ 9.1	74	96	▲ 22.9
	就職件数	18	16	12.5	103	105	▲ 1.9
	44歳以下	8	6	33.3	47	41	14.6
	45歳以上	10	10	0.0	56	64	▲ 12.5
	(うち55歳以上)	6	7	▲ 14.3	33	39	▲ 15.4
	月間有効求人数	368	457	▲ 19.5	2,536	3,401	▲ 25.4
	44歳以下	230	280	▲ 17.9	1,572	2,081	▲ 24.5
45歳以上	138	177	▲ 22.0	964	1,320	▲ 27.0	
(うち55歳以上)	71	95	▲ 25.3	501	703	▲ 28.7	

注1 新規学卒を除きパートを含む

注2 年齢別有効求人数は一定則に基づく計算値(推定)

※ハローワークインターネットサービスの機能拡充に伴う令和3年9月以降の数値の取り扱いについては、表紙の※を参照。

#### 4 新規求職者の状況(常用)

(単位:人、%)

項目	区分	5年10月	4年10月	5年度		4年度	
				増減比	4月～当月	4月～当月	増減比
千 歳 所 計	計	505	568	▲ 11.1	4,011	4,093	▲ 2.0
	新規求職者〔一般〕	347	375	▲ 7.5	2,596	2,663	▲ 2.5
	在職者	96	110	▲ 12.7	790	795	▲ 0.6
	離職者	224	248	▲ 9.7	1,599	1,719	▲ 7.0
	事業主都合	57	58	▲ 1.7	334	397	▲ 15.9
	自己都合	162	175	▲ 7.4	1,188	1,228	▲ 3.3
	定年退職	4	10	▲ 60.0	64	72	▲ 11.1
	自営その他	0	4	▲ 100.0	8	14	▲ 42.9
	無業者	27	17	58.8	207	149	38.9
	新規求職者〔パート〕	158	193	▲ 18.1	1,415	1,430	▲ 1.0
千 歳	計	455	533	▲ 14.6	3,602	3,758	▲ 4.2
	新規求職者〔一般〕	316	355	▲ 11.0	2,339	2,453	▲ 4.6
	在職者	83	108	▲ 23.1	720	765	▲ 5.9
	離職者	206	232	▲ 11.2	1,421	1,550	▲ 8.3
	事業主都合	49	55	▲ 10.9	281	352	▲ 20.2
	自己都合	152	162	▲ 6.2	1,072	1,113	▲ 3.7
	定年退職	4	10	▲ 60.0	57	65	▲ 12.3
	自営その他	0	4	▲ 100.0	7	14	▲ 50.0
	無業者	27	15	80.0	198	138	43.5
	新規求職者〔パート〕	139	178	▲ 21.9	1,263	1,305	▲ 3.2
夕 張	計	50	35	42.9	409	335	22.1
	新規求職者〔一般〕	31	20	55.0	257	210	22.4
	在職者	13	2	550.0	70	30	133.3
	離職者	18	16	12.5	178	169	5.3
	事業主都合	8	3	166.7	53	45	17.8
	自己都合	10	13	▲ 23.1	116	115	0.9
	定年退職	0	0	-	7	7	0.0
	自営その他	0	0	-	1	0	-
	無業者	0	2	▲ 100.0	9	11	▲ 18.2
	新規求職者〔パート〕	19	15	26.7	152	125	21.6

注1 新規学卒を除きパートを含む原数値

※ハローワークインターネットサービスの機能拡充に伴う令和3年9月以降の数値の取り扱いについては、表紙の※を参照。

## 5 産業別・規模別新規求人状況（常用）

千歳所計

(単位:人、%)

産業別	項目	5年10月	4年10月	5年度		4年度	
				増減比	4月～当月	4月～当月	増減比
AB	農, 林, 漁業	16	37	▲ 56.8	152	170	▲ 10.6
C	鉱業, 採石業, 砂利採取業	2	2	0.0	10	18	▲ 44.4
D	建設業	199	206	▲ 3.4	1,061	1,235	▲ 14.1
E	製造業	144	134	7.5	738	886	▲ 16.7
	09 食料品製造業	60	46	30.4	239	371	▲ 35.6
	10 飲料・たばこ・飼料製造業	13	6	116.7	38	28	35.7
	11 繊維工業	1	4	▲ 75.0	9	12	▲ 25.0
	12 木材・木製品製造業(家具を除く)	8	2	300.0	36	28	28.6
	13 家具・装備品製造業	0	2	-	8	6	33.3
	14 パルプ・紙・紙加工品製造業	0	3	-	11	13	▲ 15.4
	15 印刷・同関連業	6	8	▲ 25.0	24	20	20.0
	16 化学工業	3	0	-	12	5	140.0
	17 石油製品・石炭製品製造業	0	0	-	1	2	▲ 50.0
	18 プラスチック製品製造業	4	9	▲ 55.6	47	58	▲ 19.0
	19 ゴム製品製造業	1	2	▲ 50.0	10	10	0.0
	21 窯業・土石製品製造業	1	10	▲ 90.0	42	65	▲ 35.4
	22 鉄鋼業	0	0	-	0	0	-
	23 非鉄金属製造業	0	0	-	0	0	-
	24 金属製品製造業	14	18	▲ 22.2	113	133	▲ 15.0
	25 はん用機械器具製造業	0	0	-	1	4	▲ 75.0
	26 生産用機械器具製造業	5	3	66.7	15	8	87.5
	27 業務用機械器具製造業	0	0	-	4	2	100.0
	28 電子部品・デバイス・電子回路製造業	1	4	▲ 75.0	33	32	3.1
	29 電気機械器具製造業	0	9	-	20	18	11.1
	30 情報通信機械器具製造業	3	3	0.0	21	17	23.5
	31 輸送用機械器具製造業	24	4	500.0	49	34	44.1
	20, 32 その他の製造業	0	1	-	5	20	▲ 75.0
F	電気・ガス・熱供給・水道業	0	0	-	10	14	▲ 28.6
G	情報通信業	3	0	-	11	0	-
H	運輸業・郵便業	89	58	53.4	593	377	57.3
I	卸売業, 小売業	68	117	▲ 41.9	494	659	▲ 25.0
	50～55 卸売業	7	15	▲ 53.3	112	117	▲ 4.3
	56～61 小売業	61	102	▲ 40.2	382	542	▲ 29.5
J	金融業, 保険業	1	1	0.0	14	11	27.3
K	不動産業, 物品賃貸業	11	13	▲ 15.4	111	117	▲ 5.1
L	学術研究, 専門・技術サービス業	4	3	33.3	48	44	9.1
M	宿泊業, 飲食サービス業	26	35	▲ 25.7	338	394	▲ 14.2
	75 宿泊業	7	18	▲ 61.1	97	205	▲ 52.7
	76 飲食店	19	15	26.7	139	173	▲ 19.7
N	生活関連サービス業, 娯楽業	20	29	▲ 31.0	167	195	▲ 14.4
O	教育, 学習支援業	46	25	84.0	174	228	▲ 23.7
P	医療, 福祉	263	225	16.9	1,622	1,805	▲ 10.1
	83 医療業	101	103	▲ 1.9	638	766	▲ 16.7
	84 保健衛生	0	0	-	0	7	-
	85 社会保険・社会福祉・介護事業	162	122	32.8	984	1,032	▲ 4.7
Q	複合サービス事業	2	1	100.0	9	11	▲ 18.2
R	サービス業(他に分類されないもの)	125	150	▲ 16.7	771	693	11.3
ST	公務・その他	16	9	77.8	95	81	17.3
	合計	1,035	1,045	▲ 1.0	6,418	6,938	▲ 7.5
規模別	4人以下	51	55	▲ 7.3	338	374	▲ 9.6
	5～29人	311	338	▲ 8.0	1,946	2,253	▲ 13.6
	30～99人	258	216	19.4	1,590	1,632	▲ 2.6
	100～299人	138	210	▲ 34.3	1,137	1,316	▲ 13.6
	300～499人	51	68	▲ 25.0	314	374	▲ 16.0
	500人以上	226	158	43.0	1,093	989	10.5

注 新規学卒を除きパートを含む

千歳

(単位:人、%)

産業別	項目	5年10月	4年10月	5年度			4年度		
				増減比	4月～当月	4月～当月	増減比	4月～当月	増減比
AB	農, 林, 漁業	10	31	▲ 67.7	123	142	▲ 13.4		
C	鉱業, 採石業, 砂利採取業	0	0	-	0	2	-		
D	建設業	180	201	▲ 10.4	912	1,077	▲ 15.3		
E	製造業	123	118	4.2	576	664	▲ 13.3		
	09 食料品製造業	48	46	4.3	175	301	▲ 41.9		
	10 飲料・たばこ・飼料製造業	12	5	140.0	28	22	27.3		
	11 繊維工業	1	4	▲ 75.0	9	12	▲ 25.0		
	12 木材・木製品製造業(家具を除く)	7	0	-	32	16	100.0		
	13 家具・装備品製造業	0	2	-	6	4	50.0		
	14 パルプ・紙・紙加工品製造業	0	3	-	9	13	▲ 30.8		
	15 印刷・同関連業	6	8	▲ 25.0	24	20	20.0		
	16 化学工業	3	0	-	9	3	200.0		
	17 石油製品・石炭製品製造業	0	0	-	1	0	-		
	18 プラスチック製品製造業	4	9	▲ 55.6	46	54	▲ 14.8		
	19 ゴム製品製造業	1	2	▲ 50.0	4	4	0.0		
	21 窯業・土石製品製造業	0	7	-	30	51	▲ 41.2		
	22 鉄鋼業	0	0	-	0	0	-		
	23 非鉄金属製造業	0	0	-	0	0	-		
	24 金属製品製造業	13	12	8.3	78	59	32.2		
	25 はん用機械器具製造業	0	0	-	1	4	▲ 75.0		
	26 生産用機械器具製造業	0	0	-	0	0	-		
	27 業務用機械器具製造業	0	0	-	4	2	100.0		
	28 電子部品・デバイス・電子回路製造業	1	4	▲ 75.0	33	32	3.1		
	29 電気機械器具製造業	0	9	-	20	18	11.1		
	30 情報通信機械器具製造業	3	3	0.0	21	17	23.5		
	31 輸送用機械器具製造業	24	4	500.0	46	32	43.8		
	20, 32 その他の製造業	0	0	-	0	0	-		
F	電気・ガス・熱供給・水道業	0	0	-	8	14	▲ 42.9		
G	情報通信業	3	0	-	11	0	-		
H	運輸業・郵便業	85	49	73.5	527	333	58.3		
I	卸売業, 小売業	62	113	▲ 45.1	437	576	▲ 24.1		
	50～55 卸売業	5	14	▲ 64.3	96	101	▲ 5.0		
	56～61 小売業	57	99	▲ 42.4	341	475	▲ 28.2		
J	金融業, 保険業	0	0	-	9	6	50.0		
K	不動産業, 物品賃貸業	11	13	▲ 15.4	111	117	▲ 5.1		
L	学術研究, 専門・技術サービス業	4	3	33.3	40	41	▲ 2.4		
M	宿泊業, 飲食サービス業	26	28	▲ 7.1	319	354	▲ 9.9		
	75 宿泊業	7	16	▲ 56.3	85	194	▲ 56.2		
	76 飲食店	19	10	90.0	132	144	▲ 8.3		
N	生活関連サービス業, 娯楽業	20	27	▲ 25.9	157	166	▲ 5.4		
O	教育, 学習支援業	45	20	125.0	167	212	▲ 21.2		
P	医療, 福祉	219	198	10.6	1,374	1,470	▲ 6.5		
	83 医療業	96	97	▲ 1.0	600	710	▲ 15.5		
	84 保健衛生	0	0	-	0	7	-		
	85 社会保険・社会福祉・介護事業	123	101	21.8	774	753	2.8		
Q	複合サービス事業	1	1	0.0	7	10	▲ 30.0		
R	サービス業(他に分類されないもの)	114	139	▲ 18.0	691	596	15.9		
ST	公務・その他	7	8	▲ 12.5	73	64	14.1		
	合計	910	949	▲ 4.1	5,542	5,844	▲ 5.2		
規模別	4人以下	44	54	▲ 18.5	276	310	▲ 11.0		
	5～29人	269	304	▲ 11.5	1,640	1,823	▲ 10.0		
	30～99人	217	178	21.9	1,308	1,326	▲ 1.4		
	100～299人	115	197	▲ 41.6	984	1,132	▲ 13.1		
	300～499人	50	67	▲ 25.4	306	371	▲ 17.5		
	500人以上	215	149	44.3	1,028	882	16.6		

注 新規学卒を除きパートを含む



夕張

(単位:人、%)

産業別	項目	5年10月	4年10月	5年度		4年度	
				増減比	4月～当月	4月～当月	増減比
AB	農, 林, 漁業	6	6	0.0	29	28	3.6
C	鉱業, 採石業, 砂利採取業	2	2	0.0	10	16	▲ 37.5
D	建設業	19	5	280.0	149	158	▲ 5.7
E	製造業	21	16	31.3	162	222	▲ 27.0
	09 食料品製造業	12	0	-	64	70	▲ 8.6
	10 飲料・たばこ・飼料製造業	1	1	0.0	10	6	66.7
	11 繊維工業	0	0	-	0	0	-
	12 木材・木製品製造業(家具を除く)	1	2	▲ 50.0	4	12	▲ 66.7
	13 家具・装備品製造業	0	0	-	2	2	0.0
	14 パルプ・紙・紙加工品製造業	0	0	-	2	0	-
	15 印刷・同関連業	0	0	-	0	0	-
	16 化学工業	0	0	-	3	2	50.0
	17 石油製品・石炭製品製造業	0	0	-	0	2	-
	18 プラスチック製品製造業	0	0	-	1	4	▲ 75.0
	19 ゴム製品製造業	0	0	-	6	6	0.0
	21 窯業・土石製品製造業	1	3	▲ 66.7	12	14	▲ 14.3
	22 鉄鋼業	0	0	-	0	0	-
	23 非鉄金属製造業	0	0	-	0	0	-
	24 金属製品製造業	1	6	▲ 83.3	35	74	▲ 52.7
	25 はん用機械器具製造業	0	0	-	0	0	-
	26 生産用機械器具製造業	5	3	66.7	15	8	87.5
	27 業務用機械器具製造業	0	0	-	0	0	-
	28 電子部品・デバイス・電子回路製造業	0	0	-	0	0	-
	29 電気機械器具製造業	0	0	-	0	0	-
	30 情報通信機械器具製造業	0	0	-	0	0	-
	31 輸送用機械器具製造業	0	0	-	3	2	50.0
	20, 32 その他の製造業	0	1	-	5	20	▲ 75.0
F	電気・ガス・熱供給・水道業	0	0	-	2	0	-
G	情報通信業	0	0	-	0	0	-
H	運輸業・郵便業	4	9	▲ 55.6	66	44	50.0
I	卸売業, 小売業	6	4	50.0	57	83	▲ 31.3
	50～55 卸売業	2	1	100.0	16	16	0.0
	56～61 小売業	4	3	33.3	41	67	▲ 38.8
J	金融業, 保険業	1	1	0.0	5	5	0.0
K	不動産業, 物品賃貸業	0	0	-	0	0	-
L	学術研究, 専門・技術サービス業	0	0	-	8	3	166.7
M	宿泊業, 飲食サービス業	0	7	-	19	40	▲ 52.5
	75 宿泊業	0	2	-	12	11	9.1
	76 飲食店	0	5	-	7	29	▲ 75.9
N	生活関連サービス業, 娯楽業	0	2	-	10	29	▲ 65.5
O	教育, 学習支援業	1	5	▲ 80.0	7	16	▲ 56.3
P	医療, 福祉	44	27	63.0	248	335	▲ 26.0
	83 医療業	5	6	▲ 16.7	38	56	▲ 32.1
	84 保健衛生	0	0	-	0	0	-
	85 社会保険・社会福祉・介護事業	39	21	85.7	210	279	▲ 24.7
Q	複合サービス事業	1	0	-	2	1	100.0
R	サービス業(他に分類されないもの)	11	11	0.0	80	97	▲ 17.5
ST	公務・その他	9	1	800.0	22	17	29.4
	合計	125	96	30.2	876	1,094	▲ 19.9
規模別	4人以下	7	1	600.0	62	64	▲ 3.1
	5～29人	42	34	23.5	306	430	▲ 28.8
	30～99人	41	38	7.9	282	306	▲ 7.8
	100～299人	23	13	76.9	153	184	▲ 16.8
	300～499人	1	1	0.0	8	3	166.7
	500人以上	11	9	22.2	65	107	▲ 39.3

注 新規学卒を除きパートを含む

## 6 障害者職業紹介状況

(単位:人、%)

項目	区分	5年10月				4年10月		5年度	4年度	増減比	
		計	身体	知的	精神等	計	増減比	4月～当月	4月～当月		
千 歳 所 計	新規求職申込件数	34	6	10	18	34	0.0	241	224	7.6	
	紹介件数	26	5	4	17	29	▲ 10.3	212	238	▲ 10.9	
	就職件数	7	1	3	3	17	▲ 58.8	104	96	8.3	
	新規登録者数	17	3	3	11	15	13.3	124	112	10.7	
	【期末現在登録状況】										
	計	1,810	645	503	662	1,657	9.2				
	有効求職者	587	193	110	284	489	20.0				
	就業中の者	1,104	407	353	344	1,023	7.9				
	保留中の者	119	45	40	34	145	▲ 17.9				
	千 歳	新規求職申込件数	29	4	7	18	31	▲ 6.5	209	194	7.7
紹介件数		22	3	3	16	26	▲ 15.4	165	209	▲ 21.1	
就職件数		6	1	2	3	15	▲ 60.0	92	82	12.2	
新規登録者数		17	3	3	11	14	21.4	112	102	9.8	
【期末現在登録状況】											
計		1,451	487	382	582	1,311	10.7				
有効求職者		495	152	86	257	401	23.4				
就業中の者		917	319	291	307	843	8.8				
保留中の者		39	16	5	18	67	▲ 41.8				
夕 張		新規求職申込件数	5	2	3	0	3	66.7	32	30	6.7
	紹介件数	4	2	1	1	3	33.3	47	29	62.1	
	就職件数	1	0	1	0	2	▲ 50.0	12	14	▲ 14.3	
	新規登録者数	0	0	0	0	1	-	12	10	20.0	
	【期末現在登録状況】										
	計	359	158	121	80	346	3.8				
	有効求職者	92	41	24	27	88	4.5				
	就業中の者	187	88	62	37	180	3.9				
	保留中の者	80	29	35	16	78	2.6				

## 7 雇用保険取扱状況

千歳所計

(単位:人、%、千円)

項目	区分	5年10月	4年10月	増減比	5年度	4年度	増減比
					4月～当月	4月～当月	
適 用 状 況	月末現在適用事業所数	2,862	2,862	0.0			
	月末現在被保険者数	45,876	45,085	1.8			
	一般被保険者	40,785	40,106	1.7			
	高年齢	3,958	3,754	5.4			
	短期雇用特例	1,133	1,225	▲ 7.5			
	被保険者資格取得数	673	686	▲ 1.9	6,815	6,631	2.8
	一般被保険者	621	630	▲ 1.4	5,253	5,009	4.9
	高年齢	44	41	7.3	367	337	8.9
	短期雇用特例	8	15	▲ 46.7	1,195	1,285	▲ 7.0
	被保険者資格喪失数	743	825	▲ 9.9	5,102	5,312	▲ 4.0
一般被保険者	597	692	▲ 13.7	4,269	4,511	▲ 5.4	
高年齢	73	79	▲ 7.6	643	603	6.6	
短期雇用特例	73	54	35.2	190	198	▲ 4.0	
事業主都合〔一般〕	29	32	▲ 9.4	175	161	8.7	
失 業 給 付 状 況	一般受給資格決定数	182	197	▲ 7.6	1,435	1,373	4.5
	受給者実人員	755	718	5.2	5,604	5,495	2.0
	支給金額	88,059	81,536	8.0	672,671	653,267	3.0
	高年齢受給資格決定数	43	40	7.5	487	417	16.8
	受給者数	60	43	39.5	492	417	18.0
	支給金額	12,413	9,164	35.5	107,011	89,811	19.2
	特例受給資格決定数	16	27	▲ 40.7	90	128	▲ 29.7
	受給者数	14	13	7.7	168	188	▲ 10.6
	支給金額	2,591	2,217	16.9	37,054	40,814	▲ 9.2
	再就職手当支給人員	68	34	100.0	393	309	27.2
支給金額合計	26,125	10,244	155.0	147,751	119,531	23.6	

注1 一般及び高年齢は短時間労働被保険者を含む

注2 適用事業所数及び被保険者数の年度累計は当月末現在の数値のため省略

千歳

(単位:人、%、千円)

項目	区分	5年10月	4年10月	増減比	5年度	4年度	増減比
					4月～当月	4月～当月	
適用状況	月末現在適用事業所数	2,132	2,118	0.7			
	月末現在被保険者数	39,017	38,215	2.1			
	一般被保険者	35,110	34,394	2.1			
	高年齢	3,155	2,986	5.7			
	短期雇用特例	752	835	▲ 9.9			
	被保険者資格取得数	588	610	▲ 3.6	5,693	5,594	1.8
	一般被保険者	545	568	▲ 4.0	4,622	4,464	3.5
	高年齢	38	35	8.6	299	277	7.9
	短期雇用特例	5	7	▲ 28.6	772	853	▲ 9.5
	被保険者資格喪失数	585	716	▲ 18.3	4,411	4,670	▲ 5.5
	一般被保険者	500	629	▲ 20.5	3,764	4,041	▲ 6.9
	高年齢	58	68	▲ 14.7	541	513	5.5
	短期雇用特例	27	19	42.1	106	116	▲ 8.6
	事業主都合〔一般〕	11	28	▲ 60.7	135	121	11.6
失業給付等状況	一般受給資格決定数	170	179	▲ 5.0	1,297	1,222	6.1
	受給者実人員	681	639	6.6	5,016	4,900	2.4
	支給金額	78,802	72,450	8.8	600,108	582,539	3.0
	高年齢受給資格決定数	34	36	▲ 5.6	398	349	14.0
	受給者数	52	40	30.0	403	353	14.2
	支給金額	10,785	8,464	27.4	88,409	77,001	14.8
	特例受給資格決定数	7	5	40.0	61	85	▲ 28.2
	受給者数	5	3	66.7	113	127	▲ 11.0
	支給金額	934	486	92.2	25,781	28,169	▲ 8.5
	再就職手当支給人員	62	30	106.7	347	269	29.0
	支給金額合計	23,496	9,122	157.6	130,111	103,789	25.4

夕張

(単位:人、%、千円)

項目	区分	5年10月	4年10月	増減比	5年度	4年度	増減比
					4月～当月	4月～当月	
適用状況	月末現在適用事業所数	730	744	▲ 1.9			
	月末現在被保険者数	6,859	6,870	▲ 0.2			
	一般被保険者	5,675	5,712	▲ 0.6			
	高年齢	803	768	4.6			
	短期雇用特例	381	390	▲ 2.3			
	被保険者資格取得数	85	76	11.8	1,122	1,037	8.2
	一般被保険者	76	62	22.6	631	545	15.8
	高年齢	6	6	0.0	68	60	13.3
	短期雇用特例	3	8	▲ 62.5	423	432	▲ 2.1
	被保険者資格喪失数	158	109	45.0	691	642	7.6
	一般被保険者	97	63	54.0	505	470	7.4
	高年齢	15	11	36.4	102	90	13.3
	短期雇用特例	46	35	31.4	84	82	2.4
	事業主都合〔一般〕	18	4	350.0	40	40	0.0
失業給付等状況	一般受給資格決定数	12	18	▲ 33.3	138	151	▲ 8.6
	受給者実人員	74	79	▲ 6.3	588	595	▲ 1.2
	支給金額	9,257	9,086	1.9	72,563	70,728	2.6
	高年齢受給資格決定数	9	4	125.0	89	68	30.9
	受給者数	8	3	166.7	89	64	39.1
	支給金額	1,628	700	132.6	18,602	12,810	45.2
	特例受給資格決定数	9	22	▲ 59.1	29	43	▲ 32.6
	受給者数	9	10	▲ 10.0	55	61	▲ 9.8
	支給金額	1,657	1,731	▲ 4.3	11,273	12,645	▲ 10.9
	再就職手当支給人員	6	4	50.0	46	40	15.0
	支給金額合計	2,629	1,122	134.3	17,640	15,742	12.1

注1 一般及び高年齢は短時間労働被保険者を含む

注2 適用事業所数及び被保険者数の年度累計は当月末現在の数値のため省略

注3 高年齢被保険者の資格取得は平成29年1月法改正から