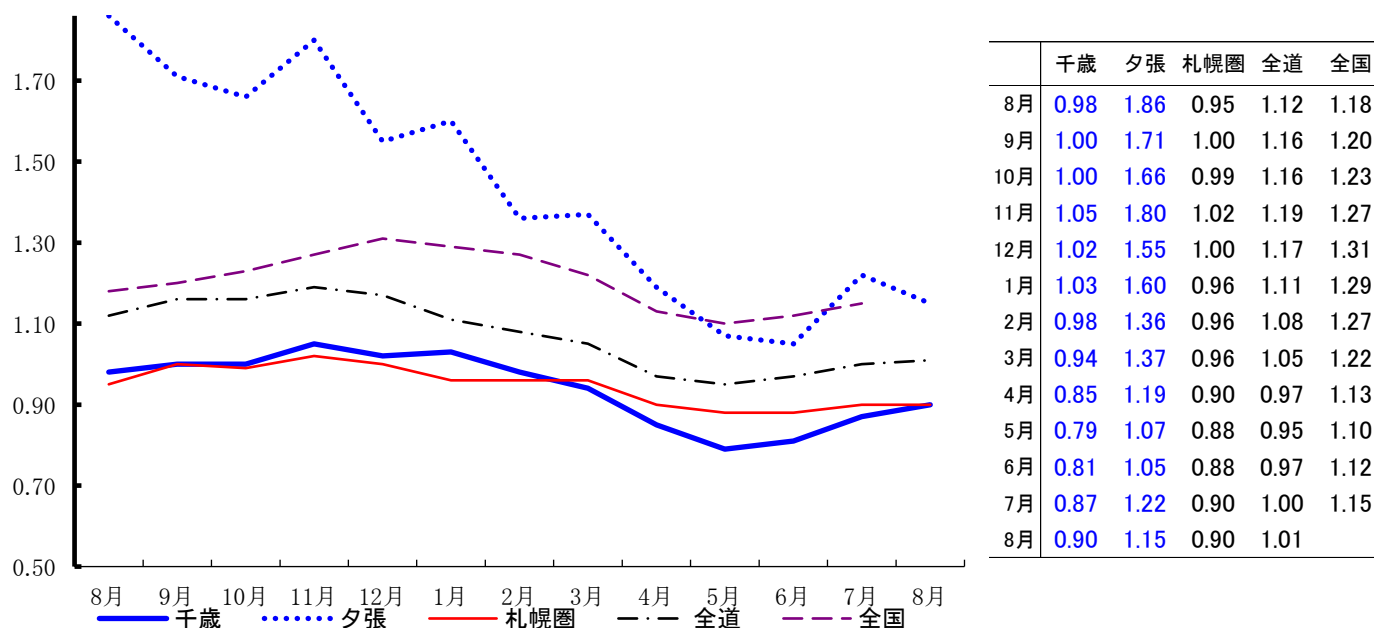


LABOUR LETTER CHITOSE AUG § 2023

雇用失業情勢ちとせ

令和5年8月

有効求人倍率の推移



ハローワーク千歳

☎066-8609 千歳市東雲町4丁目2-6
TEL0123-24-2177

ハローワーク夕張(出張所)

☎068-0403 夕張市本町5丁目5番地
TEL0123-52-4411

※ハローワークインターネットサービスの機能拡充に伴い、令和3年9月以降の数値には、ハローワークに来所せず、オンライン上で求職登録した求職者数や、求職者がハローワークインターネットサービスの求人に直接応募した就職件数等が含まれている。

千歳公共職業安定所

令和5年9月29日発行

* 労働市場の概要 *

新規求職者について

千歳管内

新規求職者数は、471人で前年同月比6%、30人減少となった。
年齢別では、44歳以下が239人で同9.5%、25人減少、45歳以上が232人で同2.1%、5人減少となった。
月間有効求職者数は、2526人で前年同月比2.8%、69人増加となった。

夕張管内

新規求職者数は、70人で前年同月比112.1%、37人増加となった。
年齢別では、44歳以下が21人で同200%、14人増加、45歳以上が49人で同88.5%、23人増加となった。
月間有効求職者数は、308人で前年同月比12.4%、34人増加となった。

新規求人数について

千歳管内

常用新規求人数は、728人で前年同月比5.9%、46人減少となった。
主な産業別求人状況をみると、「運輸業・郵便業」は78人で、前年同月比110.8%、41人増、「サービス業(他に分類されないもの)」は85人で、前年同月比34.9%、22人増、「製造業」は97人で、前年同月比18.3%、15人増となった。

一方、「建設業」は71人で、前年同月比48.9%、68人減、「卸売業、小売業」は37人で、前年同月比58.9%、53人減、「宿泊業、飲食サービス業」は31人で、前年同月比36.7%、18人減となった。

夕張管内

常用新規求人数は、127人で前年同月比34.2%、66人減少となった。

主な産業別求人状況をみると、「建設業」は29人で、前年同月比26.1%、6人増、「運輸業・郵便業」は10人で、前年同月比100%、5人増、「農、林、漁業」は7人で、前年同月比16.7%、1人増となった。

一方、「製造業」は22人で、前年同月比60.7%、34人減、「医療、福祉」は37人で、前年同月比39.3%、24人減、「卸売業、小売業」は11人で、前年同月比50%、11人減となった。

有効求人倍率について

常用有効求人倍率は、千歳所計は0.93倍で前年同月差0.14_{ポイント}低下、前年同月を4カ月連続で下回った。
千歳管内は0.9倍で対前年同月差0.08_{ポイント}低下、夕張管内は1.15倍で0.71_{ポイント}低下となった。

窓口の動向について

千歳管内

紹介件数は323件で前年同月比1.2%、4件減少、就職件数は91件で同1.1%、1件増加となった。
また、雇用保険一般受給資格決定数は163件で、前年同月比22.6%、30件増加となった。

夕張管内

紹介件数は25件で前年同月比40.5%、17件減少、就職件数は10件で同23.1%、3件減少となった。
また、雇用保険一般受給資格決定数は20件で、前年同月比11.1%、2件増加となった。

1 一般職業紹介状況(常用)

(単位:人、%、P)

項目	区分	5年8月	4年8月	5年度		4年度	
				増減比	4月～当月	4月～当月	増減比
千 歳 所 計	新規求職申込件数	541	534	1.3	2,965	3,000	▲ 1.2
	月間有効求職者数	2,834	2,731	3.8	2,957	2,961	▲ 0.1
	新規求人数	855	967	▲ 11.6	4,435	4,835	▲ 8.3
	月間有効求人数	2,639	2,921	▲ 9.7	2,585	2,783	▲ 7.1
	紹介件数	348	369	▲ 5.7	1,717	1,928	▲ 10.9
	就職件数	101	103	▲ 1.9	629	694	▲ 9.4
	(うち雇用保険受給者数)	26	27	▲ 3.7	162	163	▲ 0.6
	充足数	87	88	▲ 1.1	576	611	▲ 5.7
	新規充足率	10.2%	9.1%	1.1P	13.0%	12.6%	0.4P
	新規求人倍率	1.58	1.81	▲ 0.23P	1.50	1.61	▲ 0.11P
	月間有効求人倍率	0.93	1.07	▲ 0.14P	0.87	0.94	▲ 0.07P
	千 歳	新規求職申込件数	471	501	▲ 6.0	2,656	2,754
月間有効求職者数		2,526	2,457	2.8	2,642	2,657	▲ 0.6
新規求人数		728	774	▲ 5.9	3,827	4,035	▲ 5.2
月間有効求人数		2,284	2,412	▲ 5.3	2,227	2,292	▲ 2.8
紹介件数		323	327	▲ 1.2	1,565	1,774	▲ 11.8
就職件数		91	90	1.1	560	622	▲ 10.0
(うち雇用保険受給者数)		23	22	4.5	138	141	▲ 2.1
充足数		72	74	▲ 2.7	468	516	▲ 9.3
新規充足率		9.9%	9.6%	0.3P	12.2%	12.8%	▲ 0.6P
新規求人倍率		1.55	1.54	0.01P	1.44	1.47	▲ 0.03P
月間有効求人倍率		0.90	0.98	▲ 0.08P	0.84	0.86	▲ 0.02P
夕 張		新規求職申込件数	70	33	112.1	309	246
	月間有効求職者数	308	274	12.4	315	304	3.6
	新規求人数	127	193	▲ 34.2	608	800	▲ 24.0
	月間有効求人数	355	509	▲ 30.3	358	491	▲ 27.1
	紹介件数	25	42	▲ 40.5	152	154	▲ 1.3
	就職件数	10	13	▲ 23.1	69	72	▲ 4.2
	(うち雇用保険受給者数)	3	5	▲ 40.0	24	22	9.1
	充足数	15	14	7.1	108	95	13.7
	新規充足率	11.8%	7.3%	4.5P	17.8%	11.9%	5.9P
	新規求人倍率	1.81	5.85	▲ 4.04P	1.97	3.25	▲ 1.28P
	月間有効求人倍率	1.15	1.86	▲ 0.71P	1.14	1.62	▲ 0.48P

注1 新規学卒を除きパートを含む原数値

注2 各年度4月～当月のうち「月間有効求職者数」「月間有効求人数」欄は、当月までの各月平均値で計上

※ハローワークインターネットサービスの機能拡充に伴う令和3年9月以降の数値の取り扱いについては、表紙の※を参照。

2 パートタイム職業紹介状況(常用)

(単位:人、%、P)

項目	区分	5年8月	4年8月		5年度	4年度	
				増減比	4月～当月	4月～当月	増減比
千 歳 所 計	新規求職申込件数	186	182	2.2	1,053	1,065	▲ 1.1
	月間有効求職者数	1,060	1,009	5.1	1,129	1,134	▲ 0.4
	新規求人数	266	294	▲ 9.5	1,390	1,372	1.3
	月間有効求人数	811	883	▲ 8.2	823	793	3.8
	紹介件数	86	82	4.9	489	529	▲ 7.6
	就職件数	31	31	0.0	249	265	▲ 6.0
	月間有効求人倍率	0.77	0.88	▲ 0.11P	0.73	0.70	0.03P
千 歳	新規求職申込件数	172	169	1.8	944	971	▲ 2.8
	月間有効求職者数	940	895	5.0	1,002	1,009	▲ 0.7
	新規求人数	232	219	5.9	1,186	1,110	6.8
	月間有効求人数	709	696	1.9	697	639	9.1
	紹介件数	77	66	16.7	440	470	▲ 6.4
	就職件数	28	28	0.0	220	240	▲ 8.3
	月間有効求人倍率	0.75	0.78	▲ 0.03P	0.70	0.63	0.06P
夕 張	新規求職申込件数	14	13	7.7	109	94	16.0
	月間有効求職者数	120	114	5.3	127	125	1.6
	新規求人数	34	75	▲ 54.7	204	262	▲ 22.1
	月間有効求人数	102	187	▲ 45.5	126	154	▲ 18.2
	紹介件数	9	16	▲ 43.8	49	59	▲ 16.9
	就職件数	3	3	0.0	29	25	16.0
	月間有効求人倍率	0.85	1.64	▲ 0.79P	0.99	1.23	▲ 0.24P

注1 新規学卒を除く

注2 各年度4月～当月のうち「月間有効求職者数」「月間有効求人数」欄は、当月までの各月平均値で計上

※ハローワークインターネットサービスの機能拡充に伴う令和3年9月以降の数値の取り扱いについては、表紙の※を参照。

3 年齢別職業紹介状況

(単位:人、%)

項目	区分	5年8月	4年8月	5年度		4年度	
				増減比	4月～当月	4月～当月	増減比
千 歳 所 計	新規求職申込件数	541	534	1.3	2,965	3,000	▲ 1.2
	44歳以下	260	271	▲ 4.1	1,361	1,421	▲ 4.2
	45歳以上	281	263	6.8	1,604	1,589	0.9
	(うち55歳以上)	171	150	14.0	1,054	1,006	4.8
	月間有効求職者数	2,834	2,731	3.8	14,788	14,804	▲ 0.1
	44歳以下	1,327	1,299	2.2	6,776	6,774	0.0
	45歳以上	1,507	1,432	5.2	8,012	8,030	▲ 0.2
	(うち55歳以上)	935	870	7.5	5,127	4,941	3.8
	紹介件数	348	369	▲ 5.7	1,717	1,928	▲ 10.9
	44歳以下	174	184	▲ 5.4	855	992	▲ 13.8
	45歳以上	174	185	▲ 5.9	862	936	▲ 7.9
	(うち55歳以上)	84	104	▲ 19.2	464	439	5.7
	就職件数	101	103	▲ 1.9	629	694	▲ 9.4
	44歳以下	57	44	29.5	304	357	▲ 14.8
	45歳以上	44	59	▲ 25.4	325	337	▲ 3.6
	(うち55歳以上)	26	27	▲ 3.7	196	170	15.3
	月間有効求人数	2,639	2,921	▲ 9.7	12,923	13,915	▲ 7.1
	44歳以下	1,613	1,789	▲ 9.8	7,887	8,545	▲ 7.7
45歳以上	1,026	1,132	▲ 9.4	5,036	5,370	▲ 6.2	
(うち55歳以上)	534	590	▲ 9.5	2,627	2,790	▲ 5.8	
千 歳	新規求職申込件数	471	501	▲ 6.0	2,656	2,754	▲ 3.6
	44歳以下	239	264	▲ 9.5	1,265	1,347	▲ 6.1
	45歳以上	232	237	▲ 2.1	1,391	1,417	▲ 1.8
	(うち55歳以上)	143	129	10.9	896	873	2.6
	月間有効求職者数	2,526	2,457	2.8	13,212	13,285	▲ 0.6
	44歳以下	1,230	1,216	1.2	6,265	6,298	▲ 0.5
	45歳以上	1,296	1,241	4.4	6,947	6,987	▲ 0.6
	(うち55歳以上)	790	729	8.4	4,337	4,166	4.1
	紹介件数	323	327	▲ 1.2	1,565	1,774	▲ 11.8
	44歳以下	168	180	▲ 6.7	784	948	▲ 17.3
	45歳以上	155	147	5.4	781	826	▲ 5.4
	(うち55歳以上)	74	78	▲ 5.1	411	367	12.0
	就職件数	91	90	1.1	560	622	▲ 10.0
	44歳以下	50	42	19.0	269	328	▲ 18.0
	45歳以上	41	48	▲ 14.6	291	294	▲ 1.0
	(うち55歳以上)	23	20	15.0	175	145	20.7
	月間有効求人数	2,284	2,412	▲ 5.3	11,134	11,459	▲ 2.8
	44歳以下	1,390	1,480	▲ 6.1	6,780	7,042	▲ 3.7
45歳以上	894	932	▲ 4.1	4,354	4,417	▲ 1.4	
(うち55歳以上)	467	483	▲ 3.3	2,272	2,283	▲ 0.5	
夕 張	新規求職申込件数	70	33	112.1	309	246	25.6
	44歳以下	21	7	200.0	96	74	29.7
	45歳以上	49	26	88.5	213	172	23.8
	(うち55歳以上)	28	21	33.3	158	133	18.8
	月間有効求職者数	308	274	12.4	1,576	1,519	3.6
	44歳以下	97	83	16.9	511	476	7.4
	45歳以上	211	191	10.5	1,065	1,043	2.1
	(うち55歳以上)	145	141	2.8	790	775	1.9
	紹介件数	25	42	▲ 40.5	152	154	▲ 1.3
	44歳以下	6	4	50.0	71	44	61.4
	45歳以上	19	38	▲ 50.0	81	110	▲ 26.4
	(うち55歳以上)	10	26	▲ 61.5	53	72	▲ 26.4
	就職件数	10	13	▲ 23.1	69	72	▲ 4.2
	44歳以下	7	2	250.0	35	29	20.7
	45歳以上	3	11	▲ 72.7	34	43	▲ 20.9
	(うち55歳以上)	3	7	▲ 57.1	21	25	▲ 16.0
	月間有効求人数	355	509	▲ 30.3	1,789	2,456	▲ 27.2
	44歳以下	223	309	▲ 27.8	1,107	1,503	▲ 26.3
45歳以上	132	200	▲ 34.0	682	953	▲ 28.4	
(うち55歳以上)	67	107	▲ 37.4	355	507	▲ 30.0	

注1 新規学卒を除きパートを含む

注2 年齢別有効求人数は一定則に基づく計算値(推定)

※ハローワークインターネットサービスの機能拡充に伴う令和3年9月以降の数値の取り扱いについては、表紙の※を参照。

4 新規求職者の状況(常用)

(単位:人、%)

項目	区分	5年8月	4年8月	5年度		4年度	
				増減比	4月～当月	4月～当月	増減比
千 歳 所 計	計	541	534	1.3	2,965	3,000	▲ 1.2
	新規求職者〔一般〕	355	352	0.9	1,912	1,935	▲ 1.2
	在職者	148	107	38.3	580	568	2.1
	離職者	183	209	▲ 12.4	1,182	1,261	▲ 6.3
	事業主都合	27	28	▲ 3.6	252	301	▲ 16.3
	自己都合	148	175	▲ 15.4	863	898	▲ 3.9
	定年退職	7	3	133.3	56	50	12.0
	自営その他	1	2	▲ 50.0	7	7	0.0
	無業者	24	36	▲ 33.3	150	106	41.5
	新規求職者〔パート〕	186	182	2.2	1,053	1,065	▲ 1.1
千 歳	計	471	501	▲ 6.0	2,656	2,754	▲ 3.6
	新規求職者〔一般〕	299	332	▲ 9.9	1,712	1,783	▲ 4.0
	在職者	118	106	11.3	525	547	▲ 4.0
	離職者	159	192	▲ 17.2	1,045	1,135	▲ 7.9
	事業主都合	23	23	0.0	216	270	▲ 20.0
	自己都合	129	163	▲ 20.9	770	810	▲ 4.9
	定年退職	6	3	100.0	49	44	11.4
	自営その他	1	2	▲ 50.0	7	7	0.0
	無業者	22	34	▲ 35.3	142	101	40.6
	新規求職者〔パート〕	172	169	1.8	944	971	▲ 2.8
夕 張	計	70	33	112.1	309	246	25.6
	新規求職者〔一般〕	56	20	180.0	200	152	31.6
	在職者	30	1	2,900.0	55	21	161.9
	離職者	24	17	41.2	137	126	8.7
	事業主都合	4	5	▲ 20.0	36	31	16.1
	自己都合	19	12	58.3	93	88	5.7
	定年退職	1	0	-	7	6	16.7
	自営その他	0	0	-	0	0	-
	無業者	2	2	0.0	8	5	60.0
	新規求職者〔パート〕	14	13	7.7	109	94	16.0

注1 新規学卒を除きパートを含む原数値

※ハローワークインターネットサービスの機能拡充に伴う令和3年9月以降の数値の取り扱いについては、表紙の※を参照。

5 産業別・規模別新規求人状況（常用）

千歳所計

(単位:人、%)

産業別	項目	5年8月	4年8月	増減比	5年度	4年度	増減比
					4月～当月	4月～当月	
AB	農, 林, 漁業	30	21	42.9	130	126	3.2
C	鉱業, 採石業, 砂利採取業	2	1	100.0	8	12	▲ 33.3
D	建設業	100	162	▲ 38.3	728	893	▲ 18.5
E	製造業	119	138	▲ 13.8	495	600	▲ 17.5
	09 食料品製造業	40	76	▲ 47.4	136	254	▲ 46.5
	10 飲料・たばこ・飼料製造業	5	2	150.0	22	20	10.0
	11 繊維工業	2	0	-	8	8	0.0
	12 木材・木製品製造業(家具を除く)	1	2	▲ 50.0	23	16	43.8
	13 家具・装備品製造業	3	1	200.0	7	4	75.0
	14 パルプ・紙・紙加工品製造業	2	2	0.0	9	10	▲ 10.0
	15 印刷・同関連業	3	2	50.0	16	11	45.5
	16 化学工業	1	1	0.0	6	3	100.0
	17 石油製品・石炭製品製造業	0	0	-	1	2	▲ 50.0
	18 プラスチック製品製造業	4	6	▲ 33.3	34	37	▲ 8.1
	19 ゴム製品製造業	3	3	0.0	9	8	12.5
	21 窯業・土石製品製造業	14	13	7.7	34	51	▲ 33.3
	22 鉄鋼業	0	0	-	0	0	-
	23 非鉄金属製造業	0	0	-	0	0	-
	24 金属製品製造業	8	9	▲ 11.1	93	88	5.7
	25 はん用機械器具製造業	1	0	-	1	2	▲ 50.0
	26 生産用機械器具製造業	0	0	-	8	3	166.7
	27 業務用機械器具製造業	0	0	-	0	2	-
	28 電子部品・デバイス・電子回路製造業	9	11	▲ 18.2	27	26	3.8
	29 電気機械器具製造業	9	1	800.0	19	9	111.1
	30 情報通信機械器具製造業	3	0	-	15	10	50.0
	31 輸送用機械器具製造業	11	9	22.2	24	23	4.3
	20, 32 その他の製造業	0	0	-	3	13	▲ 76.9
F	電気・ガス・熱供給・水道業	3	2	50.0	7	11	▲ 36.4
G	情報通信業	0	0	-	8	0	-
H	運輸業・郵便業	88	42	109.5	414	268	54.5
I	卸売業, 小売業	48	112	▲ 57.1	337	433	▲ 22.2
	50～55 卸売業	9	20	▲ 55.0	100	76	31.6
	56～61 小売業	39	92	▲ 57.6	237	357	▲ 33.6
J	金融業, 保険業	3	3	0.0	11	8	37.5
K	不動産業, 物品賃貸業	25	26	▲ 3.8	87	89	▲ 2.2
L	学術研究, 専門・技術サービス業	10	4	150.0	37	33	12.1
M	宿泊業, 飲食サービス業	33	50	▲ 34.0	220	283	▲ 22.3
	75 宿泊業	8	33	▲ 75.8	73	143	▲ 49.0
	76 飲食店	20	14	42.9	93	127	▲ 26.8
N	生活関連サービス業, 娯楽業	10	15	▲ 33.3	105	137	▲ 23.4
O	教育, 学習支援業	12	19	▲ 36.8	95	141	▲ 32.6
P	医療, 福祉	277	294	▲ 5.8	1,140	1,266	▲ 10.0
	83 医療業	101	100	1.0	442	520	▲ 15.0
	84 保健衛生	0	0	-	0	7	-
	85 社会保険・社会福祉・介護事業	176	194	▲ 9.3	698	739	▲ 5.5
Q	複合サービス事業	0	1	-	6	9	▲ 33.3
R	サービス業(他に分類されないもの)	89	74	20.3	542	470	15.3
ST	公務・その他	6	3	100.0	65	56	16.1
	合計	855	967	▲ 11.6	4,435	4,835	▲ 8.3
規模別	4人以下	42	38	10.5	236	267	▲ 11.6
	5～29人	240	337	▲ 28.8	1,390	1,608	▲ 13.6
	30～99人	210	223	▲ 5.8	1,084	1,150	▲ 5.7
	100～299人	190	190	0.0	782	887	▲ 11.8
	300～499人	45	50	▲ 10.0	217	256	▲ 15.2
	500人以上	128	129	▲ 0.8	726	667	8.8

注 新規学卒を除きパートを含む

千歳

(単位:人、%)

産業別	項目	5年8月	4年8月	5年度		4年度	
				増減比	4月～当月	4月～当月	増減比
AB	農, 林, 漁業	23	15	53.3	107	106	0.9
C	鉱業, 採石業, 砂利採取業	0	1	-	0	2	-
D	建設業	71	139	▲ 48.9	627	768	▲ 18.4
E	製造業	97	82	18.3	386	438	▲ 11.9
	09 食料品製造業	36	36	0.0	107	197	▲ 45.7
	10 飲料・たばこ・飼料製造業	3	0	-	16	15	6.7
	11 繊維工業	2	0	-	8	8	0.0
	12 木材・木製品製造業(家具を除く)	1	0	-	20	8	150.0
	13 家具・装備品製造業	2	0	-	5	2	150.0
	14 パルプ・紙・紙加工品製造業	2	2	0.0	7	10	▲ 30.0
	15 印刷・同関連業	3	2	50.0	16	11	45.5
	16 化学工業	0	1	-	5	2	150.0
	17 石油製品・石炭製品製造業	0	0	-	1	0	-
	18 プラスチック製品製造業	4	5	▲ 20.0	33	34	▲ 2.9
	19 ゴム製品製造業	0	0	-	3	2	50.0
	21 窯業・土石製品製造業	7	11	▲ 36.4	23	40	▲ 42.5
	22 鉄鋼業	0	0	-	0	0	-
	23 非鉄金属製造業	0	0	-	0	0	-
	24 金属製品製造業	5	4	25.0	59	37	59.5
	25 はん用機械器具製造業	1	0	-	1	2	▲ 50.0
	26 生産用機械器具製造業	0	0	-	0	0	-
	27 業務用機械器具製造業	0	0	-	0	2	-
	28 電子部品・デバイス・電子回路製造業	9	11	▲ 18.2	27	26	3.8
	29 電気機械器具製造業	9	1	800.0	19	9	111.1
	30 情報通信機械器具製造業	3	0	-	15	10	50.0
	31 輸送用機械器具製造業	10	9	11.1	21	23	▲ 8.7
	20, 32 その他の製造業	0	0	-	0	0	-
F	電気・ガス・熱供給・水道業	2	2	0.0	5	11	▲ 54.5
G	情報通信業	0	0	-	8	0	-
H	運輸業・郵便業	78	37	110.8	362	240	50.8
I	卸売業, 小売業	37	90	▲ 58.9	293	366	▲ 19.9
	50～55 卸売業	5	12	▲ 58.3	86	63	36.5
	56～61 小売業	32	78	▲ 59.0	207	303	▲ 31.7
J	金融業, 保険業	3	1	200.0	8	4	100.0
K	不動産業, 物品賃貸業	25	26	▲ 3.8	87	89	▲ 2.2
L	学術研究, 専門・技術サービス業	9	4	125.0	31	30	3.3
M	宿泊業, 飲食サービス業	31	49	▲ 36.7	210	254	▲ 17.3
	75 宿泊業	6	33	▲ 81.8	66	134	▲ 50.7
	76 飲食店	20	13	53.8	90	107	▲ 15.9
N	生活関連サービス業, 娯楽業	9	12	▲ 25.0	95	112	▲ 15.2
O	教育, 学習支援業	12	18	▲ 33.3	91	131	▲ 30.5
P	医療, 福祉	240	233	3.0	971	1,026	▲ 5.4
	83 医療業	96	94	2.1	416	485	▲ 14.2
	84 保健衛生	0	0	-	0	7	-
	85 社会保険・社会福祉・介護事業	144	139	3.6	555	534	3.9
Q	複合サービス事業	0	1	-	5	8	▲ 37.5
R	サービス業(他に分類されないもの)	85	63	34.9	485	406	19.5
ST	公務・その他	6	1	500.0	56	44	27.3
	合計	728	774	▲ 5.9	3,827	4,035	▲ 5.2
規模別	4人以下	32	25	28.0	195	215	▲ 9.3
	5～29人	187	253	▲ 26.1	1,162	1,294	▲ 10.2
	30～99人	164	168	▲ 2.4	882	925	▲ 4.6
	100～299人	177	168	5.4	687	760	▲ 9.6
	300～499人	43	49	▲ 12.2	210	254	▲ 17.3
	500人以上	125	111	12.6	691	587	17.7

注 新規学卒を除きパートを含む

夕張

(単位:人、%)

産業別	項目	5年8月	4年8月	5年度		4年度	
				増減比	4月～当月	4月～当月	増減比
AB	農, 林, 漁業	7	6	16.7	23	20	15.0
C	鉱業, 採石業, 砂利採取業	2	0	-	8	10	▲ 20.0
D	建設業	29	23	26.1	101	125	▲ 19.2
E	製造業	22	56	▲ 60.7	109	162	▲ 32.7
	09 食料品製造業	4	40	▲ 90.0	29	57	▲ 49.1
	10 飲料・たばこ・飼料製造業	2	2	0.0	6	5	20.0
	11 繊維工業	0	0	-	0	0	-
	12 木材・木製品製造業(家具を除く)	0	2	-	3	8	▲ 62.5
	13 家具・装備品製造業	1	1	0.0	2	2	0.0
	14 パルプ・紙・紙加工品製造業	0	0	-	2	0	-
	15 印刷・同関連業	0	0	-	0	0	-
	16 化学工業	1	0	-	1	1	0.0
	17 石油製品・石炭製品製造業	0	0	-	0	2	-
	18 プラスチック製品製造業	0	1	-	1	3	▲ 66.7
	19 ゴム製品製造業	3	3	0.0	6	6	0.0
	21 窯業・土石製品製造業	7	2	250.0	11	11	0.0
	22 鉄鋼業	0	0	-	0	0	-
	23 非鉄金属製造業	0	0	-	0	0	-
	24 金属製品製造業	3	5	▲ 40.0	34	51	▲ 33.3
	25 はん用機械器具製造業	0	0	-	0	0	-
	26 生産用機械器具製造業	0	0	-	8	3	166.7
	27 業務用機械器具製造業	0	0	-	0	0	-
	28 電子部品・デバイス・電子回路製造業	0	0	-	0	0	-
	29 電気機械器具製造業	0	0	-	0	0	-
	30 情報通信機械器具製造業	0	0	-	0	0	-
	31 輸送用機械器具製造業	1	0	-	3	0	-
	20, 32 その他の製造業	0	0	-	3	13	▲ 76.9
F	電気・ガス・熱供給・水道業	1	0	-	2	0	-
G	情報通信業	0	0	-	0	0	-
H	運輸業・郵便業	10	5	100.0	52	28	85.7
I	卸売業, 小売業	11	22	▲ 50.0	44	67	▲ 34.3
	50～55 卸売業	4	8	▲ 50.0	14	13	7.7
	56～61 小売業	7	14	▲ 50.0	30	54	▲ 44.4
J	金融業, 保険業	0	2	-	3	4	▲ 25.0
K	不動産業, 物品賃貸業	0	0	-	0	0	-
L	学術研究, 専門・技術サービス業	1	0	-	6	3	100.0
M	宿泊業, 飲食サービス業	2	1	100.0	10	29	▲ 65.5
	75 宿泊業	2	0	-	7	9	▲ 22.2
	76 飲食店	0	1	-	3	20	▲ 85.0
N	生活関連サービス業, 娯楽業	1	3	▲ 66.7	10	25	▲ 60.0
O	教育, 学習支援業	0	1	-	4	10	▲ 60.0
P	医療, 福祉	37	61	▲ 39.3	169	240	▲ 29.6
	83 医療業	5	6	▲ 16.7	26	35	▲ 25.7
	84 保健衛生	0	0	-	0	0	-
	85 社会保険・社会福祉・介護事業	32	55	▲ 41.8	143	205	▲ 30.2
Q	複合サービス事業	0	0	-	1	1	0.0
R	サービス業(他に分類されないもの)	4	11	▲ 63.6	57	64	▲ 10.9
ST	公務・その他	0	2	-	9	12	▲ 25.0
合 計		127	193	▲ 34.2	608	800	▲ 24.0
規模別	4人以下	10	13	▲ 23.1	41	52	▲ 21.2
	5～29人	53	84	▲ 36.9	228	314	▲ 27.4
	30～99人	46	55	▲ 16.4	202	225	▲ 10.2
	100～299人	13	22	▲ 40.9	95	127	▲ 25.2
	300～499人	2	1	100.0	7	2	250.0
	500人以上	3	18	▲ 83.3	35	80	▲ 56.3

注 新規学卒を除きパートを含む

6 障害者職業紹介状況

(単位:人、%)

項目	区分	5年8月				4年8月		5年度	4年度	増減比	
		計	身体	知的	精神等	計	増減比	4月～当月	4月～当月		
千 歳 所 計	新規求職申込件数	34	8	5	21	35	▲ 2.9	176	156	12.8	
	紹介件数	29	6	1	22	33	▲ 12.1	162	181	▲ 10.5	
	就職件数	10	1	3	6	14	▲ 28.6	78	73	6.8	
	新規登録者数	16	3	1	12	24	▲ 33.3	92	86	7.0	
	【期末現在登録状況】										
	計	1,772	639	491	642	1,639	8.1				
	有効求職者	572	190	103	279	497	15.1				
	就業中の者	1,081	404	348	329	1,007	7.3				
	保留中の者	119	45	40	34	135	▲ 11.9				
	千 歳	新規求職申込件数	27	7	3	17	33	▲ 18.2	149	141	5.7
紹介件数		26	6	1	19	27	▲ 3.7	122	162	▲ 24.7	
就職件数		9	1	3	5	14	▲ 35.7	69	63	9.5	
新規登録者数		12	2	0	10	22	▲ 45.5	80	79	1.3	
【期末現在登録状況】											
計		1,411	480	370	561	1,297	8.8				
有効求職者		480	149	81	250	411	16.8				
就業中の者		892	315	284	293	829	7.6				
保留中の者		39	16	5	18	57	▲ 31.6				
夕 張		新規求職申込件数	7	1	2	4	2	250.0	27	15	80.0
	紹介件数	3	0	0	3	6	▲ 50.0	40	19	110.5	
	就職件数	1	0	0	1	0	-	9	10	▲ 10.0	
	新規登録者数	4	1	1	2	2	100.0	12	7	71.4	
	【期末現在登録状況】										
	計	361	159	121	81	342	5.6				
	有効求職者	92	41	22	29	86	7.0				
	就業中の者	189	89	64	36	178	6.2				
	保留中の者	80	29	35	16	78	2.6				

7 雇用保険取扱状況

千歳所計

(単位:人、%、千円)

項目	区分	5年8月	4年8月	増減比	5年度	5年度	増減比
					4月～当月	4月～当月	
適 用 状 況	月末現在適用事業所数	2,888	2,875	0.5			
	月末現在被保険者数	45,854	45,379	1.0			
	一般被保険者	40,752	40,396	0.9			
	高年齢	3,901	3,723	4.8			
	短期雇用特例	1,201	1,260	▲ 4.7			
	被保険者資格取得数	706	562	25.6	5,501	5,275	4.3
	一般被保険者	584	469	24.5	4,048	3,785	6.9
	高年齢	72	39	84.6	278	251	10.8
	短期雇用特例	50	54	▲ 7.4	1,175	1,239	▲ 5.2
	被保険者資格喪失数	635	604	5.1	3,773	3,913	▲ 3.6
一般被保険者	547	537	1.9	3,158	3,324	▲ 5.0	
高年齢	77	54	42.6	517	468	10.5	
短期雇用特例	11	13	▲ 15.4	98	121	▲ 19.0	
事業主都合〔一般〕	22	5	340.0	125	116	7.8	
失 業 給 付 状 況	一般受給資格決定数	183	151	21.2	1,068	1,029	3.8
	受給者実人員	812	841	▲ 3.4	4,088	3,999	2.2
	支給金額	110,758	108,354	2.2	495,536	477,371	3.8
	高年齢受給資格決定数	45	42	7.1	392	338	16.0
	受給者数	41	37	10.8	387	334	15.9
	支給金額	9,076	7,876	15.2	85,328	72,275	18.1
	特例受給資格決定数	0	0	-	74	97	▲ 23.7
	受給者数	0	0	-	154	175	▲ 12.0
	支給金額	0	1	-	34,463	38,597	▲ 10.7
	再就職手当支給人員	63	50	26.0	284	238	19.3
支給金額合計	22,231	20,845	6.6	109,701	95,002	15.5	

注1 一般及び高年齢は短時間労働被保険者を含む

注2 適用事業所数及び被保険者数の年度累計は当月末現在の数値のため省略

千歳

(単位:人、%、千円)

項目	区分	5年8月	4年8月	増減比	5年度 4月～当月	4年度 4月～当月	増減比
適用状況	月末現在適用事業所数	2,149	2,131	0.8			
	月末現在被保険者数	38,906	38,475	1.1			
	一般被保険者	35,030	34,672	1.0			
	高年齢	3,107	2,965	4.8			
	短期雇用特例	769	838	▲ 8.2			
	被保険者資格取得数	629	497	26.6	4,528	4,393	3.1
	一般被保険者	525	418	25.6	3,549	3,364	5.5
	高年齢	67	34	97.1	223	204	9.3
	短期雇用特例	37	45	▲ 17.8	756	825	▲ 8.4
	被保険者資格喪失数	555	538	3.2	3,310	3,459	▲ 4.3
一般被保険者	487	481	1.2	2,803	2,972	▲ 5.7	
高年齢	63	49	28.6	437	398	9.8	
短期雇用特例	5	8	▲ 37.5	70	89	▲ 21.3	
事業主都合〔一般〕	19	4	375.0	109	84	29.8	
失業給付等状況	一般受給資格決定数	163	133	22.6	963	911	5.7
	受給者実人員	730	749	▲ 2.5	3,656	3,571	2.4
	支給金額	99,233	96,868	2.4	441,816	426,068	3.7
	高年齢受給資格決定数	39	33	18.2	321	280	14.6
	受給者数	33	31	6.5	317	281	12.8
	支給金額	7,207	6,614	9.0	70,333	61,574	14.2
	特例受給資格決定数	0	0	-	54	79	▲ 31.6
	受給者数	0	0	-	108	124	▲ 12.9
	支給金額	0	1	-	24,847	27,683	▲ 10.2
	再就職手当支給人員	56	43	30.2	254	208	22.1
支給金額合計	20,014	17,798	12.5	97,831	82,134	19.1	

夕張

(単位:人、%、千円)

項目	区分	5年8月	4年8月	増減比	5年度 4月～当月	4年度 4月～当月	増減比
適用状況	月末現在適用事業所数	739	744	▲ 0.7			
	月末現在被保険者数	6,948	6,904	0.6			
	一般被保険者	5,722	5,724	▲ 0.0			
	高年齢	794	758	4.7			
	短期雇用特例	432	422	2.4			
	被保険者資格取得数	77	65	18.5	973	882	10.3
	一般被保険者	59	51	15.7	499	421	18.5
	高年齢	5	5	0.0	55	47	17.0
	短期雇用特例	13	9	44.4	419	414	1.2
	被保険者資格喪失数	80	66	21.2	463	454	2.0
一般被保険者	60	56	7.1	355	352	0.9	
高年齢	14	5	180.0	80	70	14.3	
短期雇用特例	6	5	20.0	28	32	▲ 12.5	
事業主都合〔一般〕	3	1	200.0	16	32	▲ 50.0	
失業給付等状況	一般受給資格決定数	20	18	11.1	105	118	▲ 11.0
	受給者実人員	82	92	▲ 10.9	432	428	0.9
	支給金額	11,525	11,486	0.3	53,720	51,303	4.7
	高年齢受給資格決定数	6	9	▲ 33.3	71	58	22.4
	受給者数	8	6	33.3	70	53	32.1
	支給金額	1,869	1,262	48.1	14,995	10,701	40.1
	特例受給資格決定数	0	0	-	20	18	11.1
	受給者数	0	0	-	46	51	▲ 9.8
	支給金額	0	0	-	9,616	10,914	▲ 11.9
	再就職手当支給人員	7	7	0.0	30	30	0.0
支給金額合計	2,217	3,047	▲ 27.2	11,870	12,868	▲ 7.8	

注1 一般及び高年齢は短時間労働被保険者を含む

注2 適用事業所数及び被保険者数の年度累計は当月末現在の数値のため省略