

厚生労働省北海道労働局
帯広公共職業安定所発表
令和6年10月1日(火)

帯広公共職業安定所
所長 蒔田 眞也
次長 関谷 純
統括職業指導官 中山 美佐枝
TEL 0155-23-8296(42#)

令和7年3月卒新規高等学校卒業者の求人・求職状況（8月末現在） 【管内求人倍率 2.75倍 となり、前年同月（2.74倍）より0.01ポイント増加】

帯広公共職業安定所（所長 蒔田 眞也）は、令和7年3月新規高等学校卒業者の求人・求職状況を調査し、令和6年8月末現在の状況を取りまとめました。

調査結果の概要

（詳細は『令和7年3月卒 新規学校卒業者の職業紹介状況（令和6年8月末現在）』を参照）

- 求職者数 509人 前年同月(535人)と比べ4.9%減少(▲26人)
* 男女別内訳: 男子278人で3.0%増加(8人)、女子231人で12.8%減少(▲34人)。
- 管内求人数 1,399人 前年同月(1,466人)と比べ4.6%減少(▲67人)
* 産業別では、医療・福祉は14.7%(16人)、生活関連サービス業・娯楽業は18.2%(8人)、卸売業・小売業は2.9%(11人)増加した。一方、建設業は▲13.4%(▲45人)、製造業は▲13.3%(▲22人)、運輸業・郵便業は▲41.5%(▲17人)、宿泊業・飲食サービス業は▲15.3%(▲13人)減少した。
* 職業別では、事務従事者は 2.0%(3人)、販売従事者は 3.1%(7人)増加した。一方、技能工等は▲12.2%(▲66人)、その他職業従事者は▲6.0%(▲7人)減少した。
- 管内求人倍率 2.75倍 前年同月(2.74倍)と比べて0.01ポイント増加

令和7年3月新規高等学校卒業者に係る求人申込開始日及び推薦開始・選考開始・採用内定開始期日

求人申込の受理開始 令和6年6月1日
推薦開始 令和6年9月5日
選考開始・採用内定開始 令和6年9月16日

令和6年度のハローワークにおける新規高卒者に対する支援について

求人要請

令和6年7月1日に、当所、十勝総合振興局及び十勝教育局等の関係行政機関により、管内の事業主団体に対し「新規学卒者の雇用に関する要請」を実施した。

職業講話

生徒が職業・産業に関する理解を深め、進路選択やキャリア形成等に関し、主体的に考える契機とするため、就職支援ナビゲーターが講師として職業講話を実施している。

就職ガイダンス

就職希望の高校2、3年生を対象に就職への動機付けや職業・企業選択能力の向上を図るガイダンスを実施している。

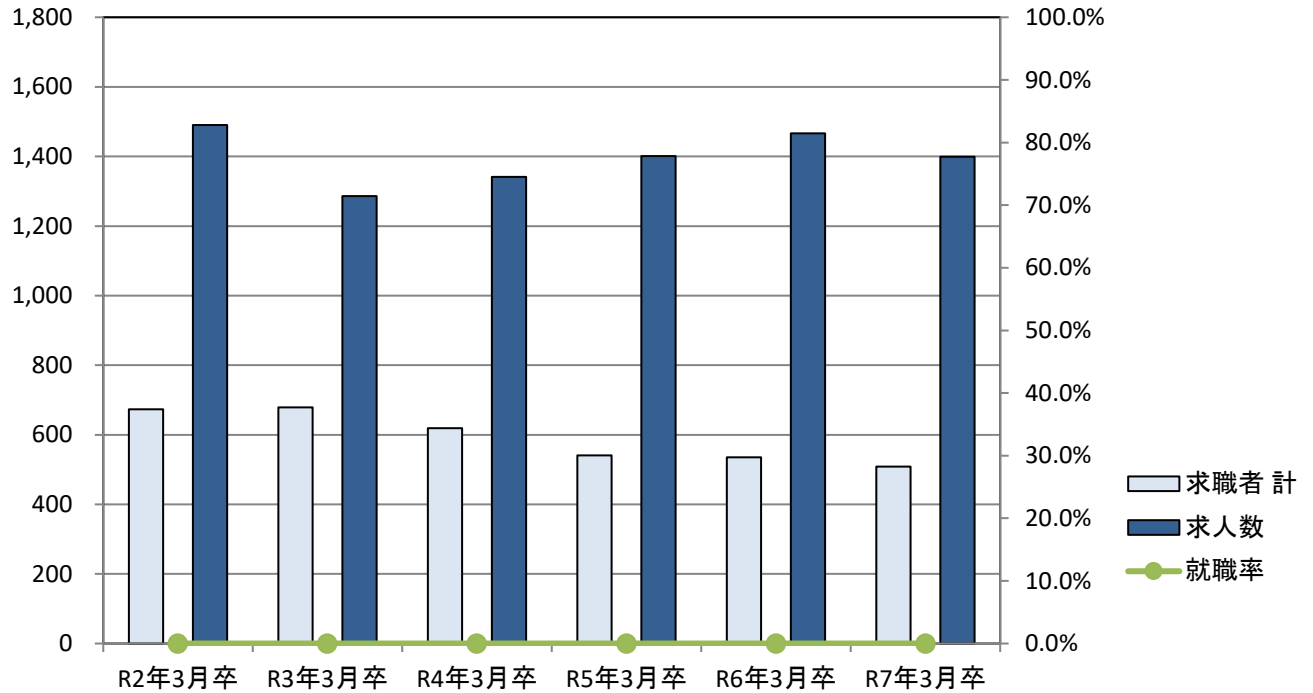
就職面接会

応募機会の拡大と就職内定の促進を目的として、令和6年10月31日(水)に就職面接会を開催予定。(会場:ホテルグランテラス帯広)

令和7年3月卒

新規学校卒業者の職業紹介状況

(令和6年8月末現在)



目次

- 1 求人・求職の状況
- 2 産業・職業・規模別求人数
- 3 月別管内求人数・就職率の推移



帯広公共職業安定所

新規学校卒業者の求人・求職の状況

(高校)

令和6年8月末現在

	令和7年3月卒			令和6年3月卒			前年比		
	計	男	女	計	男	女	計	男	女
	(人)	(人)	(人)	(人)	(人)	(人)	(%)	(%)	(%)
卒業生数	2,507	1,315	1,192	2,433	1,285	1,148	3.0	2.3	3.8
求職者数	509	278	231	535	270	265	△ 4.9	3.0	△ 12.8
求人数 管内	1,399			1,466			△ 4.6		
就職者数 計	0	0	0	0	0	0	-	-	-
管内	0	0	0	0	0	0	-	-	-
道内	0	0	0	0	0	0	-	-	-
道外	0	0	0	0	0	0	-	-	-
求人倍率(管内)	(倍) 2.75			(倍) 2.74			(ポイント) 0.01		
就職率	(%) 0.0	(%) 0.0	(%) 0.0	(%) 0.0	(%) 0.0	(%) 0.0	(ポイント) 0.0	(ポイント) 0.0	(ポイント) 0.0

(中学)

	令和7年3月卒			令和6年3月卒			前年比		
	計	男	女	計	男	女	計	男	女
	(人)	(人)	(人)	(人)	(人)	(人)	(%)	(%)	(%)
卒業生数	2,786	1,458	1,328	3,092	1,523	1,569	△ 9.9	△ 4.3	△ 15.4
求職者数	0	0	0	2	2	0	0.0	-	-
求人数 管内	0			0			-		
就職者数 計	-	-	-	-	-	-	-	-	-
管内	-	-	-	-	-	-	-	-	-
道内	-	-	-	-	-	-	-	-	-
道外	-	-	-	-	-	-	-	-	-
求人倍率(管内)	(倍) -			(倍) -			(ポイント) -		
就職率	(%) -	(%) -	(%) -	(%) -	(%) -	(%) -	(ポイント) -	(ポイント) -	(ポイント) -

就職者数は、就業地域別の内訳を計上。

求人倍率 = 管内求人数 ÷ 求職者数 (倍)

就職率 = 就職者数 ÷ 求職者数 × 100 (%)

新規高等学校卒業者の産業・職業・規模別求人数

令和6年8月末現在

		令和7年3月卒	令和6年3月卒	対前年比(%)	
		管内	管内	管内	
合 計	事業所数	382	409	△ 6.6	
	件 数	669	679	△ 1.5	
	人 数	1399	1,466	△ 4.6	
産 業 別	A～B 農業・林業・漁業	84	81	3.7	
	C 鉱業、採石業、砂利採取業	4	1	300.0	
	D 建設業	292	337	△ 13.4	
	E 製造業	143	165	△ 13.3	
		9 食料品製造業	77	79	△ 2.5
		10 飲料・たばこ・飼料製造業	1	4	△ 75.0
		11 繊維工業	0	0	-
		12 木材・木製品製造業(家具を除く)	11	14	△ 21.4
		13 家具・装備品製造業	0	0	-
		14 パルプ・紙・紙加工品製造業	7	13	△ 46.2
		15 印刷・同関連業	2	3	△ 33.3
		16 化学工業	3	3	0.0
		17 石油製品・石炭製品製造業	0	0	-
		18 プラスチック製品製造業	0	0	-
		19 ゴム製品製造業	0	0	-
		21 窯業・土石製品製造業	5	1	400.0
		22 鉄鋼業	0	2	-
		23 非鉄金属製造業	0	0	-
		24 金属製品製造業	5	6	△ 16.7
		25 はん用機械器具製造業	0	0	-
		26 生産用機械器具製造業	10	19	△ 47.4
		27 業務用機械器具製造業	0	0	-
		28 電子部品・デバイス・電子回路製造業	3	4	△ 25.0
		29 電気機械器具製造業	16	17	△ 5.9
		30 情報通信機械器具製造業	0	0	-
		31 輸送用機械器具製造業	3	0	-
		20.32 その他の製造業	0	0	-
		F 電気・ガス・熱供給・水道業	0	0	-
		G 情報通信業	2	2	0.0
		H 運輸業、郵便業	24	41	△ 41.5
		I 卸売業・小売業	393	382	2.9
	50～55 卸売業	60	52	15.4	
	56～61 小売業	333	330	0.9	
	J 金融業、保険業	13	14	△ 7.1	
	K 不動産業、物品賃貸業	69	64	7.8	
	L 学術研究、専門・技術サービス業	21	21	0.0	
	M 宿泊業、飲食サービス業	72	85	△ 15.3	
	75 宿泊業	30	43	△ 30.2	
	76.77 飲食サービス業	42	42	0.0	
	N 生活関連サービス業、娯楽業	52	44	18.2	
	O 教育、学習支援業	0	0	-	
	P 医療、福祉	125	109	14.7	
	Q 複合サービス業	55	67	△ 17.9	
	R サービス業(他に分類されないもの)	50	52	△ 3.8	
	S、T 公務、その他	0	1	-	
合計(人数)		1,399	1,466	△ 4.6	
職 業 別	A、B 専門的、技術的、管理的職業従事者	190	193	△ 1.6	
	C 事務従事者	156	153	2.0	
	D 販売従事者	233	226	3.1	
	E サービス職業従事者	234	235	△ 0.4	
	H I J K技能工等	477	543	△ 12.2	
	製造・製作従事者	312	341	△ 8.5	
	定置機関・建設機械運転	31	32	△ 3.1	
	採掘・建設・労務事務者	120	155	△ 22.6	
その他	14	15	△ 6.7		
	その他職業従事者	109	116	△ 6.0	
規 模 別	29人以下	638	623	2.4	
	30～99人	460	484	△ 5.0	
	100～299人	165	199	△ 17.1	
	300～499人	16	19	△ 15.8	
	500～999人	102	118	△ 13.6	
	1,000人以上	18	23	△ 21.7	

※「産業別」区分の産業分類は、令和5年7月改定の「日本標準産業分類」に基づく区分。

※「職業別」区分の職業分類は、平成21年12月改定の「日本標準職業分類」に基づく区分。

新規高等学校卒業者の月別管内求人数・就職率

令和6年8月末現在

		7月	8月	9月	10月	11月	12月	1月	2月	3月	
令和7年3月卒	求人数(人)	当月	1,273	126							
		累計	1,273	1,399							
	内定者(人)	計									
		男									
		女									
	未定者(人)	計									
		男									
		女									
	就職率(%)	計									
		男									
女											
令和6年3月卒	求人数(人)	当月	1,316	150	116	36	18	11	10	6	4
		累計	1,316	1,466	1,582	1,618	1,636	1,647	1,657	1,663	1,667
	内定者(人)	計			268	388	421	452	470	492	501
		男			134	192	207	225	237	253	260
		女			134	196	214	227	233	239	241
	未定者(人)	計			328	168	104	65	37	21	5
		男			183	99	66	42	26	14	2
		女			145	69	38	23	11	7	3
	就職率(%)	計			45.0	69.8	80.2	87.4	92.7	95.9	99.0
		男			42.3	66.0	75.8	84.3	90.1	94.8	99.2
女				48.0	74.0	84.9	90.8	95.5	97.2	98.8	
前年比	求人数(%)	当月	△ 3.3	△ 16.0							
		累計	△ 3.3	△ 4.6							
	就職率(P)	計									
		男									
		女									