

厚生労働省北海道労働局  
帯広公共職業安定所発表  
令和6年8月30日(金)

帯広公共職業安定所  
所長 蒔田 眞也  
次長 関谷 純  
統括職業指導官 中山 美佐枝  
TEL 0155-23-8296(42#)

## 令和7年3月卒新規高等学校卒業者の求人・求職状況（7月末現在） 【管内求人倍率 2.50倍 となり、前年同月（2.46倍）より0.04ポイント増加】

帯広公共職業安定所（所長 蒔田 眞也）は、令和7年3月新規高等学校卒業者の求人・求職状況を調査し、令和6年7月末現在の状況を取りまとめました。

### 調査結果の概要

（詳細は『令和7年3月卒 新規学校卒業者の職業紹介状況（令和6年7月末現在）』を参照）

■求職者数 509人 前年同月(535人)と比べ4.9%減少(△26人)

\*男女別内訳：男子278人で3.0%増加(+8人)、女子231人で12.8%減少(△34人)。

■管内求人数 1,273人 前年同月(1,316人)と比べ3.3%減少(△43人)

\*産業別では、医療・福祉は+16.5%(+14人)、生活関連サービス業・娯楽業は+17.1%(+7人)増加した。一方、建設業は△11.8%(△34人)、製造業は△9.8%(△15人)、宿泊業・飲食サービス業は△10.7%(△8人)減少した。

\*職業別では、事務従事者は+6.3%(+8人)、販売従事者は+3.7%(+8人)増加した。一方、技能工等は△9.7%(△47人)、サービス職業従事者は△2.9%(△6人)減少した。

■管内求人倍率 2.50倍 前年同月(2.46倍)と比べて0.04ポイント増加

### 令和7年3月新規高等学校卒業者に係る求人申込開始日及び推薦開始・選考開始・採用内定開始期日

求人申込の受理開始 令和6年6月1日

推薦開始 令和6年9月5日

選考開始・採用内定開始 令和6年9月16日

### 令和6年度のハローワークにおける新規高卒者に対する支援について

#### 求人要請

令和6年7月1日に、当所、十勝総合振興局及び十勝教育局等の関係行政機関により、管内の事業主団体に対し「新規学卒者の雇用に関する要請」を実施した。

#### 職業講話

生徒が職業・産業に関する理解を深め、進路選択やキャリア形成等に関し、主体的に考える契機とするため、就職支援ナビゲーターが講師として職業講話を実施している。

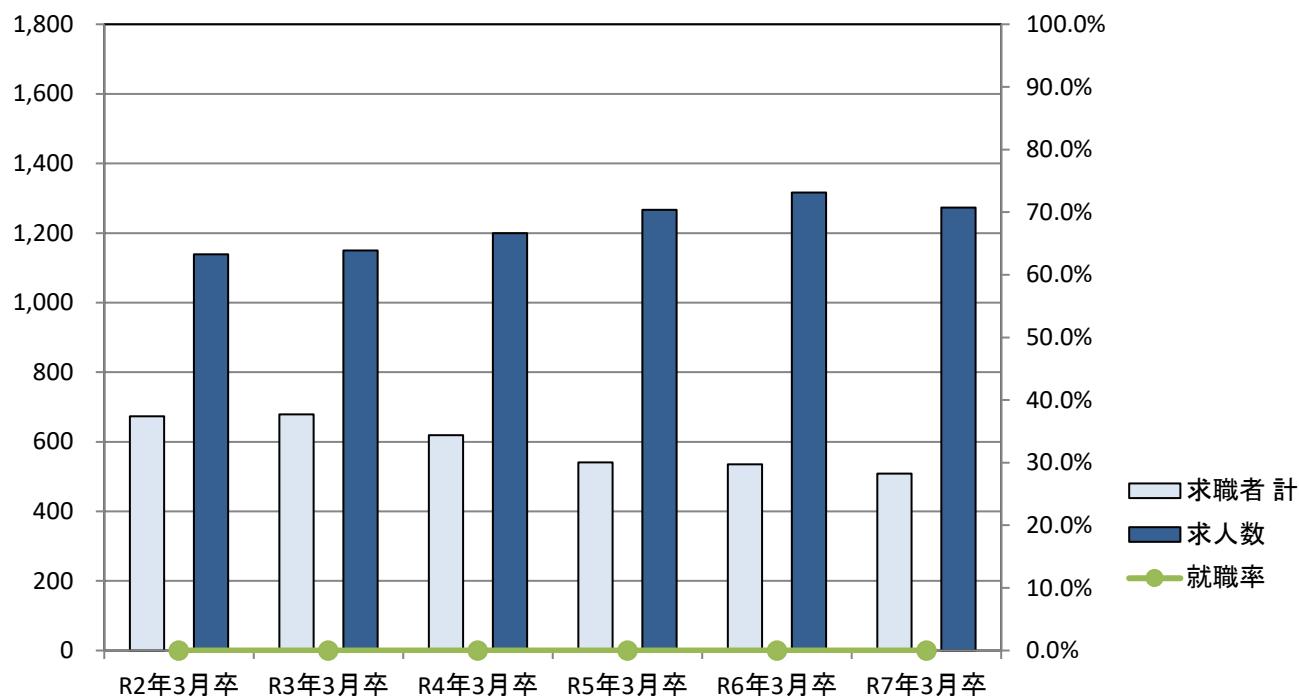
#### 就職ガイダンス

就職希望の高校2、3年生を対象に就職への動機付けや職業・企業選択能力の向上を図るガイダンスを実施している。

#### 就職面接会

応募機会の拡大と就職内定の促進を目的として、令和6年10月31日(水)に就職面接会を開催予定。(会場:ホテルグランテラス帯広)

# 令和7年3月卒 新規学校卒業者の職業紹介状況 (令和6年7月末現在)



## 目次

- 1 求人・求職の状況
- 2 産業・職業・規模別求人数
- 3 月別管内求人数・就職率の推移



帯広公共職業安定所

## 新規学校卒業者の求人・求職の状況

(高校)

令和6年7月末現在

	令和7年3月卒			令和6年3月卒			前年比		
	計	男	女	計	男	女	計	男	女
	(人)	(人)	(人)	(人)	(人)	(人)	(%)	(%)	(%)
卒業生数	2,507	1,315	1,192	2,433	1,285	1,148	3.0	2.3	3.8
求職者数	509	278	231	535	270	265	△ 4.9	3.0	△ 12.8
求人数 管内	1,273			1,316			△ 3.3		
就職者数 計	0	0	0	0	0	0	-	-	-
管内	0	0	0	0	0	0	-	-	-
道内	0	0	0	0	0	0	-	-	-
道外	0	0	0	0	0	0	-	-	-
求人倍率(管内)	(倍) 2.50			(倍) 2.46			(ポイント) 0.04		
就職率	(%) 0.0	(%) 0.0	(%) 0.0	(%) 0.0	(%) 0.0	(%) 0.0	(ポイント) 0.0	(ポイント) 0.0	(ポイント) 0.0

(中学)

	令和7年3月卒			令和6年3月卒			前年比		
	計	男	女	計	男	女	計	男	女
	(人)	(人)	(人)	(人)	(人)	(人)	(%)	(%)	(%)
卒業生数	2,786	1,458	1,328	3,092	1,523	1,569	△ 9.9	△ 4.3	△ 15.4
求職者数	0	0	0	2	2	0	0.0	-	-
求人数 管内	0			0			-		
就職者数 計	-	-	-	-	-	-	-	-	-
管内	-	-	-	-	-	-	-	-	-
道内	-	-	-	-	-	-	-	-	-
道外	-	-	-	-	-	-	-	-	-
求人倍率(管内)	(倍) -			(倍) -			(ポイント) -		
就職率	(%) -	(%) -	(%) -	(%) -	(%) -	(%) -	(ポイント) -	(ポイント) -	(ポイント) -

就職者数は、就業地域別の内訳を計上。

求人倍率 = 管内求人数 ÷ 求職者数 (倍)

就職率 = 就職者数 ÷ 求職者数 × 100 (%)

# 新規高等学校卒業者の産業・職業・規模別求人数

令和6年7月末現在

		令和7年3月卒	令和6年3月卒	対前年比(%)	
		管内	管内	管内	
合 計	事業所数	336	354	△ 5.1	
	件 数	594	593	0.2	
	人 数	1273	1,316	△ 3.3	
産 業 別	A～B 農業・林業・漁業	77	77	0.0	
	C 鉱業、採石業、砂利採取業	4	1	300.0	
	D 建設業	255	289	△ 11.8	
	E 製造業	138	153	△ 9.8	
		9 食料品製造業	73	71	2.8
		10 飲料・たばこ・飼料製造業	1	4	△ 75.0
		11 繊維工業	0	0	-
		12 木材・木製品製造業(家具を除く)	11	12	△ 8.3
		13 家具・装備品製造業	0	0	-
		14 パルプ・紙・紙加工品製造業	7	11	△ 36.4
		15 印刷・同関連業	2	3	△ 33.3
		16 化学工業	3	3	0.0
		17 石油製品・石炭製品製造業	0	0	-
		18 プラスチック製品製造業	0	0	-
		19 ゴム製品製造業	0	0	-
		21 窯業・土石製品製造業	5	1	400.0
		22 鉄鋼業	0	2	-
		23 非鉄金属製造業	0	0	-
		24 金属製品製造業	5	6	△ 16.7
		25 はん用機械器具製造業	0	0	-
		26 生産用機械器具製造業	9	19	△ 52.6
		27 業務用機械器具製造業	0	0	-
		28 電子部品・デバイス・電子回路製造業	3	4	△ 25.0
		29 電気機械器具製造業	16	17	△ 5.9
		30 情報通信機械器具製造業	0	0	-
		31 輸送用機械器具製造業	3	0	-
		20,32 その他の製造業	0	0	-
		F 電気・ガス・熱供給・水道業	0	0	-
		G 情報通信業	2	2	0.0
		H 運輸業、郵便業	24	34	△ 29.4
		I 卸売業・小売業	371	370	0.3
	50～55 卸売業	47	47	0.0	
	56～61 小売業	324	323	0.3	
	J 金融業、保険業	13	14	△ 7.1	
	K 不動産業、物品賃貸業	64	61	4.9	
	L 学術研究、専門・技術サービス業	19	20	△ 5.0	
	M 宿泊業、飲食サービス業	67	75	△ 10.7	
	75 宿泊業	25	38	△ 34.2	
	76,77 飲食サービス業	42	37	13.5	
	N 生活関連サービス業、娯楽業	48	41	17.1	
	O 教育、学習支援業	0	0	-	
	P 医療、福祉	99	85	16.5	
	Q 複合サービス業	50	53	△ 5.7	
	R サービス業(他に分類されないもの)	42	40	5.0	
	S、T 公務、その他	0	1	-	
合計(人数)		1,273	1,316	△ 3.3	
職 業 別	A、B 専門的、技術的、管理的職業従事者	171	176	△ 2.8	
	C 事務従事者	136	128	6.3	
	D 販売従事者	222	214	3.7	
	E サービス職業従事者	200	206	△ 2.9	
	HIJK技能工等	440	487	△ 9.7	
	製造・製作従事者	297	314	△ 5.4	
	定置機関・建設機械運転	26	29	△ 10.3	
	採掘・建設・労務事務者	103	134	△ 23.1	
	その他	14	10	40.0	
	その他職業従事者	104	105	△ 1.0	
規 模 別	29人以下	563	547	2.9	
	30～99人	423	435	△ 2.8	
	100～299人	161	177	△ 9.0	
	300～499人	16	19	△ 15.8	
	500～999人	102	118	△ 13.6	
	1,000人以上	8	20	△ 60.0	

※「産業別」区分の産業分類は、令和5年7月改定の「日本標準産業分類」に基づく区分。  
 ※「職業別」区分の職業分類は、平成21年12月改定の「日本標準職業分類」に基づく区分。

## 新規高等学校卒業者の月別管内求人数・就職率

令和6年7月末現在

		7月	8月	9月	10月	11月	12月	1月	2月	3月	
令和7年3月卒	求人数(人)	当月	1,273								
		累計	1,273								
	内定者(人)	計									
		男									
		女									
	未定者(人)	計									
		男									
		女									
	就職率(%)	計									
		男									
女											
令和6年3月卒	求人数(人)	当月	1,316	150	116	36	18	11	10	6	4
		累計	1,316	1,466	1,582	1,618	1,636	1,647	1,657	1,663	1,667
	内定者(人)	計			268	388	421	452	470	492	501
		男			134	192	207	225	237	253	260
		女			134	196	214	227	233	239	241
	未定者(人)	計			328	168	104	65	37	21	5
		男			183	99	66	42	26	14	2
		女			145	69	38	23	11	7	3
	就職率(%)	計			45.0	69.8	80.2	87.4	92.7	95.9	99.0
		男			42.3	66.0	75.8	84.3	90.1	94.8	99.2
女				48.0	74.0	84.9	90.8	95.5	97.2	98.8	
前年比	求人数(%)	当月	△ 3.3								
		累計	△ 3.3								
	就職率(P)	計									
		男									
		女									