

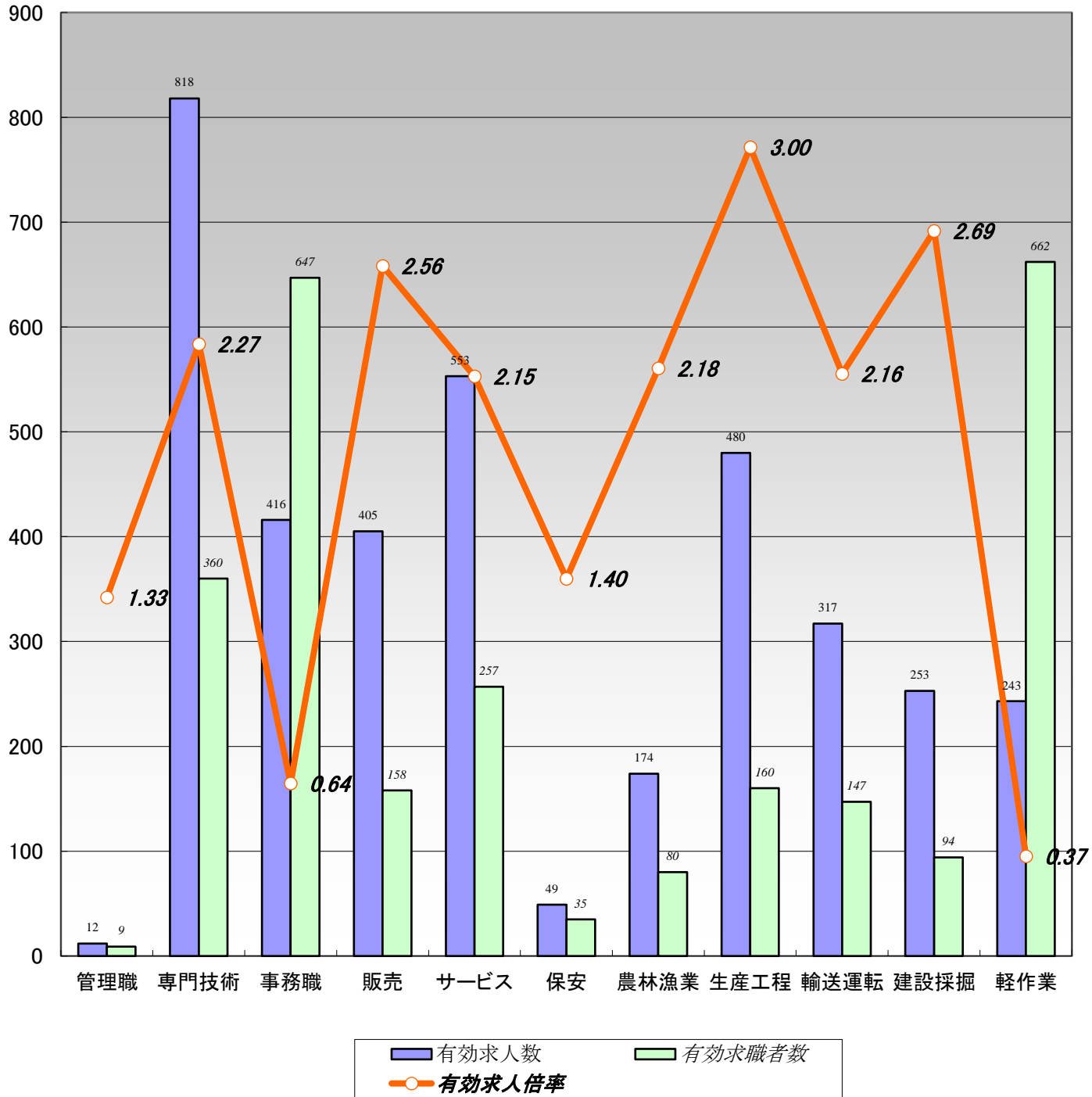
【職業別】求人・求職バランスシート(パート除く常用)

ハローワーク帯広
パート除く常用

[令和6年3月内容]

有効求人数
有効求職者数

有効求人倍率



	職業計	管理職	専門技術	事務職	販売	サービス	保安	農林漁業	生産工程	輸送運転	建設採掘	軽作業
有効求人数	3,720	12	818	416	405	553	49	174	480	317	253	243
有効求職者数	3,263	9	360	647	158	257	35	80	160	147	94	662
有効求人倍率	1.14	1.33	2.27	0.64	2.56	2.15	1.40	2.18	3.00	2.16	2.69	0.37

(注)1.パート、新規学校卒業者を除く常用雇用状況を表示。

2.有効求人倍率は、有効求人数÷有効求職者数で、求職者1人あたりの求人数を表す。

また、分母である有効求職者数が0の場合は、求人倍率が計算できないため、求人数÷1として表示。

3.ハローワークインターネットサービスの機能拡充に伴い、令和3年9月以降の数値には、ハローワークに来所せず、オンライン上で求職登録した求職者数が含まれている。

【職業別】求人・求職・賃金状況(パート除く常用)

ハローワーク帯広

〔令和6年3月内容〕

(単位:人、倍、円)

	新規求人数	月間 有効求人数	新規求職 申込件数	月間 有効求職者数	有効求人倍率	新規求人賃金	新規求職 希望賃金
職業計	1,290	3,720	721	3,263	1.14	197,249	204,235
管理的職業	7	12	2	9	1.33	215,433	200,000
専門的・技術的職業	285	818	89	360	2.27	221,002	223,377
開発・製造技術者	6	34	5	20	1.70	231,100	194,000
建築・土木・測量技術者	81	192	4	24	8.00	223,790	242,500
情報処理・通信技術者	4	21	8	33	0.64	189,900	233,333
医師、薬剤師等	6	27	1	1	27.00	953,154	300,000
看護師、保健師等	81	203	27	86	2.36	208,426	241,250
医療技術者、栄養士等	29	100	9	38	2.63	201,015	211,429
保育士、福祉相談員等	60	179	20	83	2.16	184,842	194,444
事務的職業	147	416	139	647	0.64	187,324	185,492
一般事務員	107	282	116	568	0.50	180,081	181,068
会計・経理事務員	10	31	14	45	0.69	187,278	215,455
営業・販売事務員	20	77	3	12	6.42	256,680	210,000
販売の職業	124	405	35	158	2.56	191,362	216,563
販売店員、訪問販売員	53	198	26	103	1.92	180,571	199,130
保険外交員、サービス外交員	1	2	1	5	0.40	180,000	300,000
営業員	70	205	8	50	4.10	199,350	256,250
サービスの職業	176	553	48	257	2.15	188,707	193,333
ホームヘルパー、ケアワーカー	68	258	22	101	2.55	177,975	183,500
看護助手、歯科助手等	20	50	3	13	3.85	171,893	183,333
調理人、調理見習	29	100	9	46	2.17	197,892	214,444
給仕、接客サービス員	29	82	10	47	1.74	205,671	187,778
マンション、駐車場等管理人	5	8	1	5	1.60	215,776	160,000
保安の職業	21	49	6	35	1.40	186,716	188,000
警備員	21	49	6	35	1.40	186,716	188,000
農林漁業の職業	48	174	12	80	2.18	212,569	214,000
生産工程の職業	172	480	28	160	3.00	179,207	221,200
生産機械制御・監視員	10	22	3	11	2.00	170,100	203,333
金属加工、溶接・溶断工	18	38	6	14	2.71	180,000	218,333
その他の製造加工作業員	47	160	9	81	1.98	173,807	191,667
機械組立工	10	30	0	10	3.00	185,431	0
整備工・修理工	75	211	6	25	8.44	182,317	260,000
製品検査工	3	5	1	6	0.83	161,700	170,000
塗装、CADオペレーター	9	14	3	13	1.08	174,768	243,333
輸送、機械運転の職業	105	317	52	147	2.16	201,884	239,787
自動車運転手	80	226	36	100	2.26	203,154	244,375
ボイラー・建設機械運転工	19	72	8	33	2.18	210,850	256,250
建設・採掘の職業	115	253	17	94	2.69	200,130	254,000
型枠大工、とび工	18	44	5	14	3.14	211,876	257,500
大工・左官	24	64	1	37	1.73	190,071	0
電気工事、電気配線工	20	42	3	8	5.25	190,609	270,000
建設・土木作業員	49	98	8	35	2.80	205,918	246,250
運搬・清掃・包装の職業	90	243	145	662	0.37	175,675	190,155
運搬、配達、倉庫作業員	28	88	13	72	1.22	190,588	196,429
清掃作業員	13	37	7	30	1.23	179,191	170,000
包装作業員	3	8	0	1	8.00	155,557	0
選別作業員、軽作業員	46	110	125	559	0.20	168,837	190,273

注) 1.パート、新規学校卒業者を除く常用雇用状況を表示。

2.平成24年3月に、ハローワークで使用する「厚生労働省編職業分類」が改訂されている。

3.分母である有効求職者数が0の場合は、求人倍率が計算できないため、求人数÷1として表示。

4.新規求人賃金は令和6年3月に帯広のハローワークに申し込まれた新規求人の下限賃金の平均額を表示。

5.新規求職希望賃金は令和6年3月に帯広のハローワークに申し込まれた新規求職の希望賃金の平均額を表示。

6.ハローワークインターネットサービスの機能拡充に伴い、令和3年9月以降の数値には、ハローワークに来所せず、オンライン上で求職登録した求職者数が含まれている。

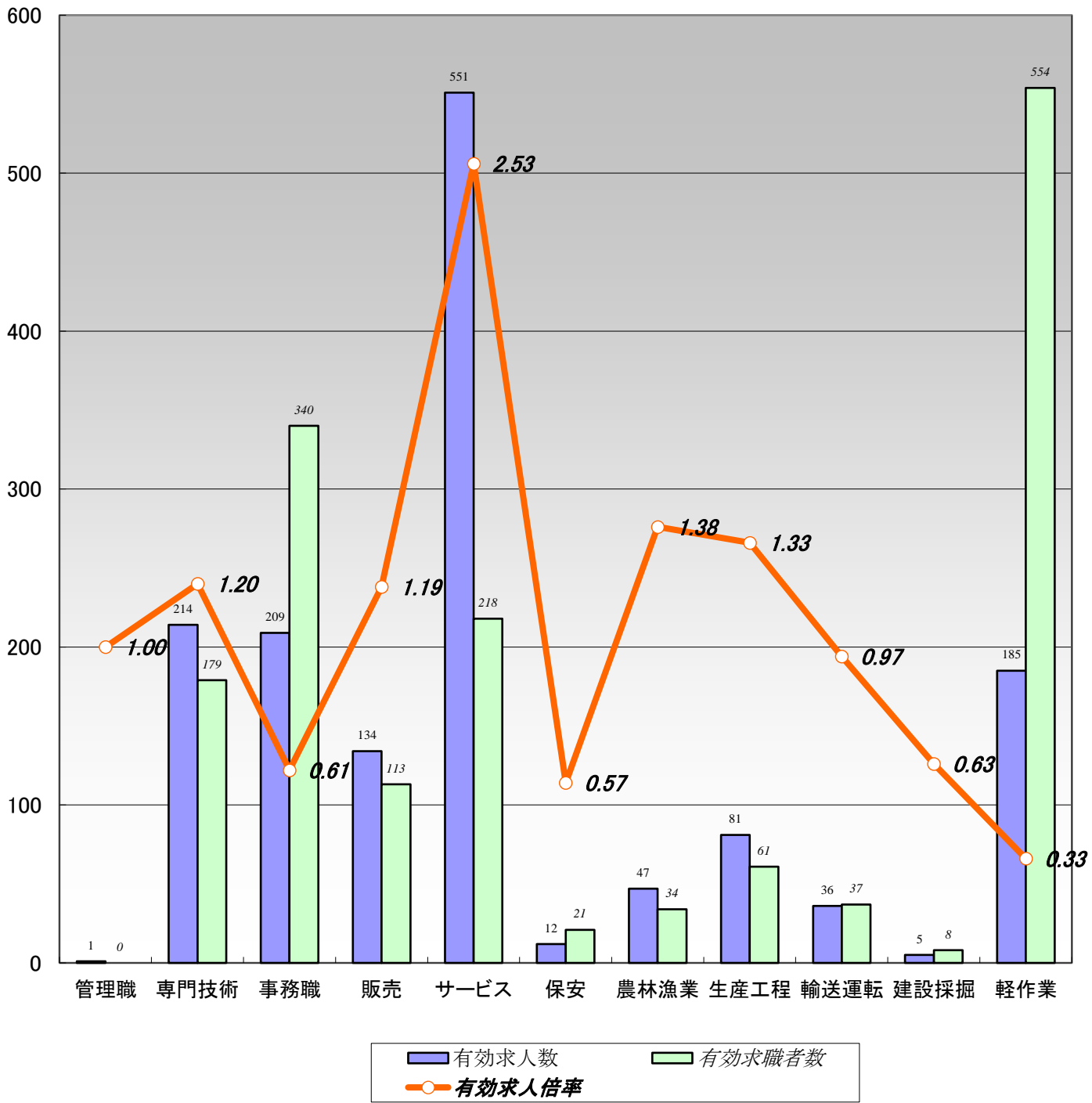
【職業別】求人・求職バランスシート(常用パート)

ハローワーク帯広
常用パート

[令和6年3月内容]

有効求人数
有効求職者数

[有効求人倍率]



	職業計	管理職	専門技術	事務職	販売	サービス	保安	農林漁業	生産工程	輸送運転	建設採掘	軽作業
有効求人数	1,475	1	214	209	134	551	12	47	81	36	5	185
有効求職者数	2,060	0	179	340	113	218	21	34	61	37	8	554
有効求人倍率	0.72	1.00	1.20	0.61	1.19	2.53	0.57	1.38	1.33	0.97	0.63	0.33

(注)1.新規学校卒業者を除く常用的パート雇用状況を表示。

2.有効求人倍率は、有効求人数÷有効求職者数で、求職者1人あたりの求人数を表す。

また、分母である有効求職者数が0の場合は、求人倍率が計算できないため、求人数÷1として表示。

3.ハローワークインターネットサービスの機能拡充に伴い、令和3年9月以降の数値には、ハローワークに来所せず、オンライン上で求職登録した求職者数が含まれている。

【職業別】求人・求職・賃金状況(常用パート)

ハローワーク帯広

〔令和6年3月内容〕

(単位:人、倍、円)

	新規求人数	月間 有効求人数	新規求職 申込件数	月間 有効求職者数	有効求人倍率	新規求人賃金	新規求職 希望賃金
職業計	613	1,475	436	2,060	0.72	1,178	1,015
管理的職業	1	1	0	0	1.00	1,278	0
専門的・技術的職業	108	214	46	179	1.20	1,768	1,181
開発・製造技術者	0	0	0	3	0.00	0	0
建築・土木・測量技術者	1	1	2	5	0.20	1,000	960
情報処理・通信技術者	0	0	0	6	0.00	0	0
医師、薬剤師等	1	1	1	4	0.25	2,000	2,000
看護師、保健師等	29	51	14	57	0.89	1,409	1,233
医療技術者、栄養士等	14	37	4	29	1.28	1,371	1,360
保育士、福祉相談員等	44	88	16	48	1.83	1,209	1,094
事務的職業	87	209	82	340	0.61	1,044	986
一般事務員	81	174	75	313	0.56	1,046	983
会計・経理事務員	4	6	3	16	0.38	993	1,020
営業・販売事務員	0	0	2	5	0.00	0	960
販売の職業	51	134	23	113	1.19	1,011	1,035
販売店員、訪問販売員	50	128	20	101	1.27	1,012	1,000
保険外交員、サービス外交員	0	1	0	3	0.33	0	0
営業員	1	5	3	9	0.56	1,000	1,350
サービスの職業	213	551	48	218	2.53	1,024	990
ホームヘルパー、ケアワーカー	53	130	17	70	1.86	1,042	971
看護助手、歯科助手等	5	12	4	12	1.00	980	990
調理人、調理見習	54	128	8	58	2.21	1,009	1,043
給仕、接客サービス員	49	147	6	41	3.59	1,022	960
マンション、駐車場等管理人	0	0	5	9	0.00	0	973
保安の職業	8	12	6	21	0.57	1,009	967
警備員	8	12	6	21	0.57	1,009	967
農林漁業の職業	19	47	12	34	1.38	1,275	1,101
生産工程の職業	31	81	11	61	1.33	981	960
生産機械制御・監視員	0	1	0	0	1.00	0	0
金属加工、溶接・溶断工	0	0	0	2	0.00	0	0
その他の製造加工作業員	27	69	10	50	1.38	978	960
機械組立工	0	5	0	3	1.67	0	0
整備工・修理工	0	0	1	5	0.00	0	0
製品検査工	4	6	0	0	6.00	1,000	0
塗装、CADオペレーター	0	0	0	1	0.00	0	0
輸送、機械運転の職業	11	36	10	37	0.97	1,059	1,070
自動車運転手	6	28	7	22	1.27	1,048	990
ボイラー・建設機械運転工	5	6	3	12	0.50	1,071	1,230
建設・採掘の職業	0	5	0	8	0.63	0	0
型枠大工、とび工	0	0	0	1	0.00	0	0
大工・左官	0	3	0	3	1.00	0	0
電気工事、電気配線工	0	0	0	2	0.00	0	0
建設・土木作業員	0	2	0	2	1.00	0	0
運搬・清掃・包装の職業	84	185	117	554	0.33	1,066	979
運搬、配達、倉庫作業員	11	16	4	18	0.89	983	987
清掃作業員	50	103	14	71	1.45	1,008	975
包装作業員	2	11	1	8	1.38	960	1,000
選別作業員、軽作業員	21	55	98	457	0.12	1,237	979

注) 1.新規学校卒業者を除く常用的パート雇用状況を表示。

2.平成24年3月に、ハローワークで使用する「厚生労働省編職業分類」が改訂されている。

3.分母である有効求職者数が0の場合は、求人倍率が計算できないため、求人数÷1として表示。

4.新規求人賃金は令和6年3月に帯広のハローワークに申し込まれた新規求人の下限賃金の平均額を表示。

5.新規求職希望賃金は令和6年3月に帯広のハローワークに申し込まれた新規求職の希望賃金の平均額を表示。

6.ハローワークインターネットサービスの機能拡充に伴い、令和3年9月以降の数値には、ハローワークに来所せず、オンライン上で求職登録した求職者数が含まれている。

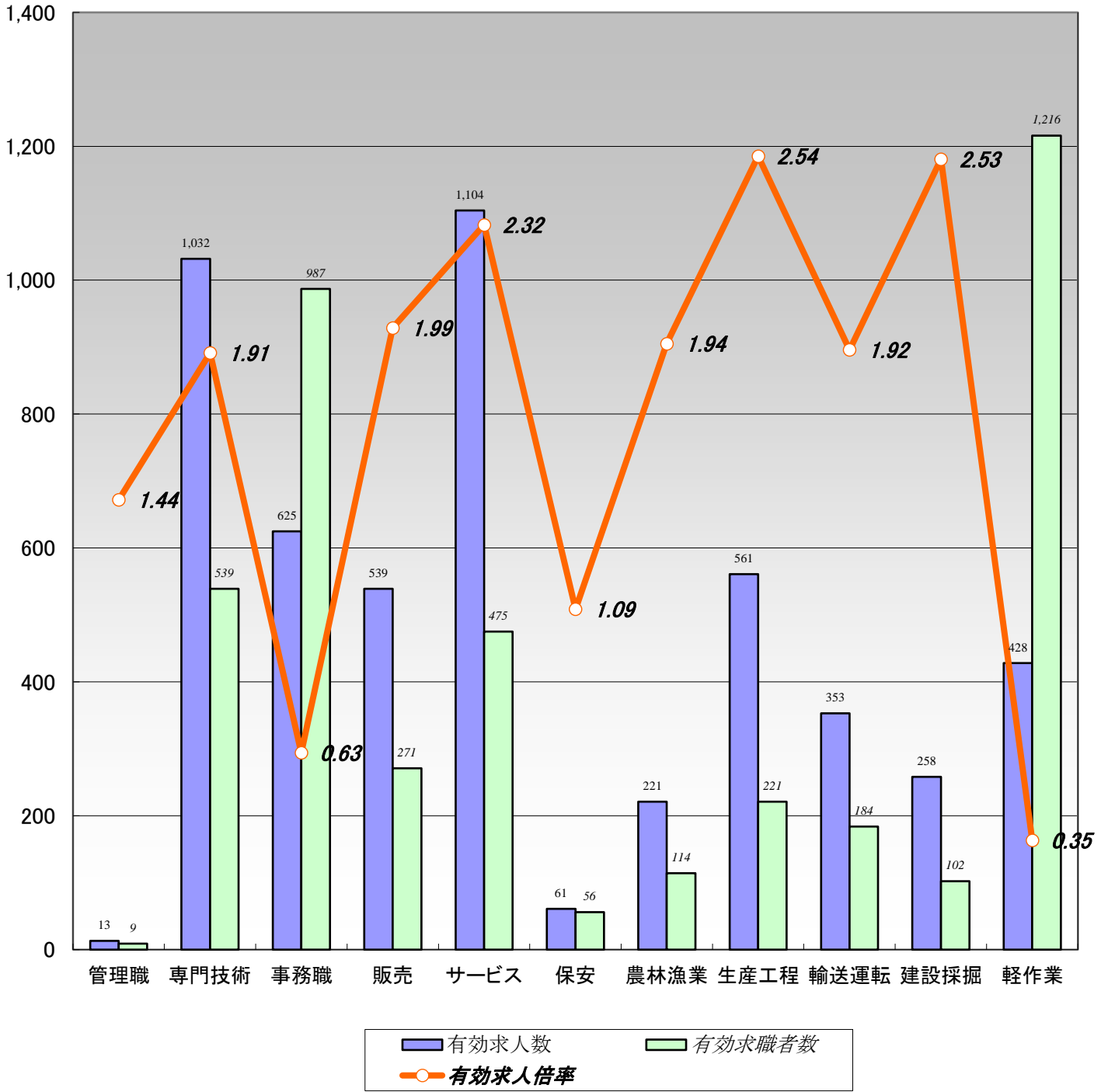
【職業別】求人・求職バランスシート(パート含む常用)

ハローワーク帯広
パート含む常用

〔令和6年3月内容〕

有効求人数
有効求職者数

有効求人倍率



	職業計	管理職	専門技術	事務職	販売	サービス	保安	農林漁業	生産工程	輸送運転	建設採掘	軽作業
有効求人数	5,195	13	1,032	625	539	1,104	61	221	561	353	258	428
有効求職者数	5,323	9	539	987	271	475	56	114	221	184	102	1,216
有効求人倍率	0.98	1.44	1.91	0.63	1.99	2.32	1.09	1.94	2.54	1.92	2.53	0.35

(注)1.新規学校卒業者を除くパート含む常用雇用状況を表示。

2.有効求人倍率は、有効求人数÷有効求職者数で、求職者1人あたりの求人数を表す。

また、分母である有効求職者数が0の場合は、求人倍率が計算できないため、求人数÷1として表示。

3.ハローワークインターネットサービスの機能拡充に伴い、令和3年9月以降の数値には、ハローワークに来所せず、オンライン上で求職登録した求職者数が含まれている。

【職業別】求人・求職・賃金状況(パート含む常用)

ハローワーク帯広

〔令和6年3月内容〕

(単位:人、倍、円)

	月間有効 求人倍率	月間有効 求人数	月間有効 求職者数	一般		パート	
				新規求人賃金	新規求職希望賃金	新規求人賃金	新規求職希望賃金
職業計	0.98	5,195	5,323	197,249	204,235	1,178	1,015
管理的職業	1.44	13	9	215,433	200,000	1,278	0
専門的・技術的職業	1.91	1,032	539	221,002	223,377	1,768	1,181
開発・製造技術者	1.48	34	23	231,100	194,000	0	0
建築・土木・測量技術者	6.66	193	29	223,790	242,500	1,000	960
情報処理・通信技術者	0.54	21	39	189,900	233,333	0	0
医師、薬剤師等	5.60	28	5	953,154	300,000	2,000	2,000
看護師、保健師等	1.78	254	143	208,426	241,250	1,409	1,233
医療技術者、栄養士等	2.04	137	67	201,015	211,429	1,371	1,360
保育士、福祉相談員等	2.04	267	131	184,842	194,444	1,209	1,094
事務的職業	0.63	625	987	187,324	185,492	1,044	986
一般事務員	0.52	456	881	180,081	181,068	1,046	983
会計・経理事務員	0.61	37	61	187,278	215,455	993	1,020
営業・販売事務員	4.53	77	17	256,680	210,000	0	960
販売の職業	1.99	539	271	191,362	216,563	1,011	1,035
販売店員、訪問販売員	1.60	326	204	180,571	199,130	1,012	1,000
保険外交員、サービス外交員	0.38	3	8	180,000	300,000	0	0
営業員	3.56	210	59	199,350	256,250	1,000	1,350
サービスの職業	2.32	1,104	475	188,707	193,333	1,024	990
ホームヘルパー、ケアワーカー	2.27	388	171	177,975	183,500	1,042	971
看護助手、歯科助手等	2.48	62	25	171,893	183,333	980	990
調理人、調理見習	2.19	228	104	197,892	214,444	1,009	1,043
給仕、接客サービス員	2.60	229	88	205,671	187,778	1,022	960
マンション、駐車場等管理人	0.57	8	14	215,776	160,000	0	973
保安の職業	1.09	61	56	186,716	188,000	1,009	967
警備員	1.09	61	56	186,716	188,000	1,009	967
農林漁業の職業	1.94	221	114	212,569	214,000	1,275	1,101
生産工程の職業	2.54	561	221	179,207	221,200	981	960
生産機械制御・監視員	2.09	23	11	170,100	203,333	0	0
金属加工、溶接・溶断工	2.38	38	16	180,000	218,333	0	0
その他の製造加工作業員	1.75	229	131	173,807	191,667	978	960
機械組立工	2.69	35	13	185,431	0	0	0
整備工・修理工	7.03	211	30	182,317	260,000	0	0
製品検査工	1.83	11	6	161,700	170,000	1,000	0
塗装、CADオペレーター	1.00	14	14	174,768	243,333	0	0
輸送、機械運転の職業	1.92	353	184	201,884	239,787	1,059	1,070
自動車運転手	2.08	254	122	203,154	244,375	1,048	990
ボイラー・建設機械運転工	1.73	78	45	210,850	256,250	1,071	1,230
建設・採掘の職業	2.53	258	102	200,130	254,000	0	0
型枠大工、とび工	2.93	44	15	211,876	257,500	0	0
大工・左官	1.68	67	40	190,071	0	0	0
電気工事、電気配線工	4.20	42	10	190,609	270,000	0	0
建設・土木作業員	2.70	100	37	205,918	246,250	0	0
運搬・清掃・包装の職業	0.35	428	1,216	175,675	190,155	1,066	979
運搬、配達、倉庫作業員	1.16	104	90	190,588	196,429	983	987
清掃作業員	1.39	140	101	179,191	170,000	1,008	975
包装作業員	2.11	19	9	155,557	0	960	1,000
選別作業員、軽作業員	0.16	165	1,016	168,837	190,273	1,237	979

注) 1.新規学校卒業者を除くパート含む常用雇用状況を表示。

2.平成24年3月に、ハローワークで使用する「厚生労働省編職業分類」が改訂されている。

3.分母である有効求職者数が0の場合は、求人倍率が計算できないため、求人数÷1として表示。

4.新規求人賃金は令和6年3月に帯広のハローワークに申し込まれた新規求人の下限賃金の平均額を表示。

5.新規求職希望賃金は令和6年3月に帯広のハローワークに申し込まれた新規求職の希望賃金の平均額を表示。

6.ハローワークインターネットサービスの機能拡充に伴い、令和3年9月以降の数値には、ハローワークに来所せず、オンライン上で求職登録した求職者数が含まれている。

【雇用形態別・産業別】有効求人数・新規求人数・充足状況

[令和6年3月内容]

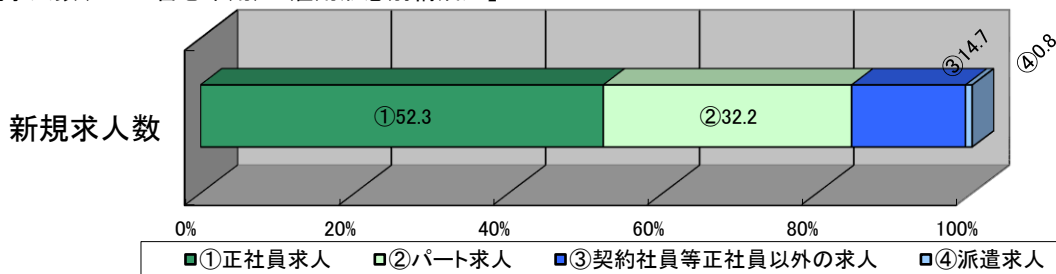
ハローワーク帯広

【雇用形態別】

(単位:人、%)

		有効求人数	新規求人数	充足数	充足率
常用(パート含む)計		5,195	1,903	368	19.3
①正社員求人		2,830	995	121	12.2
②パート求人		1,472	613	187	30.5
③契約社員等正社員以外の求人		840	279	56	20.1
④派遣求人		53	16	4	25.0
構成比	①正社員求人	54.5	52.3		
	②パート求人	28.3	32.2		
	③契約社員等正社員以外の求人	16.2	14.7		
	④派遣求人	1.0	0.8		

【新規求人数(パート含む常用)の雇用形態別構成比】



(注)1.新規学校卒業者を除くパート含む常用の雇用状況を表示。

2.③契約社員等正社員以外の求人とは、契約社員、準社員、嘱託等のパートを除く正社員・正職員でないものを計上。

【産業別】

(単位:人、%)

		有効求人数	新規求人数	充足数	充足率
産業計		5,195	1,903	368	19.3
A、B 農、林、漁業		219	86	28	32.6
C 鉱業、砕石業、砂利採取業		27	5	2	40.0
D 建設業		594	238	16	6.7
E 製造業		390	157	22	14.0
食料品製造業		175	61	14	23.0
飲料・たばこ・飼料製造業		11	6	0	0.0
木材・木製品(家具を除く)製造業		30	9	1	11.1
窯業・土石製品製造業		14	9	1	11.1
はん用機械器具製造業		4	2	0	0.0
その他の製造業		156	70	6	8.6
F 電気・ガス・熱供給・水道業		5	1	0	0.0
G 情報通信業		11	2	1	50.0
H 運輸業、郵便業		290	99	14	14.1
I 卸売業、小売業		713	222	25	11.3
J 金融業、保険業		27	22	2	9.1
K 不動産業、物品賃貸業		204	70	7	10.0
L 学術研究、専門・技術サービス業		93	26	23	88.5
M 宿泊業、飲食サービス業		372	138	19	13.8
N 生活関連サービス業、娯楽業		128	45	2	4.4
O 教育、学習支援業		68	29	7	24.1
P 医療、福祉		1,239	442	89	20.1
Q 複合サービス事業		115	41	3	7.3
R サービス業(他に分類されないもの)		377	155	25	16.1
S、T 公務・その他		323	125	79	63.2

(注)1.新規学校卒業者を除きパート含む常用の雇用状況を表示。