



雇用ニュース



はこだて

令和6年8月内容

(令和6年10月1日発行)



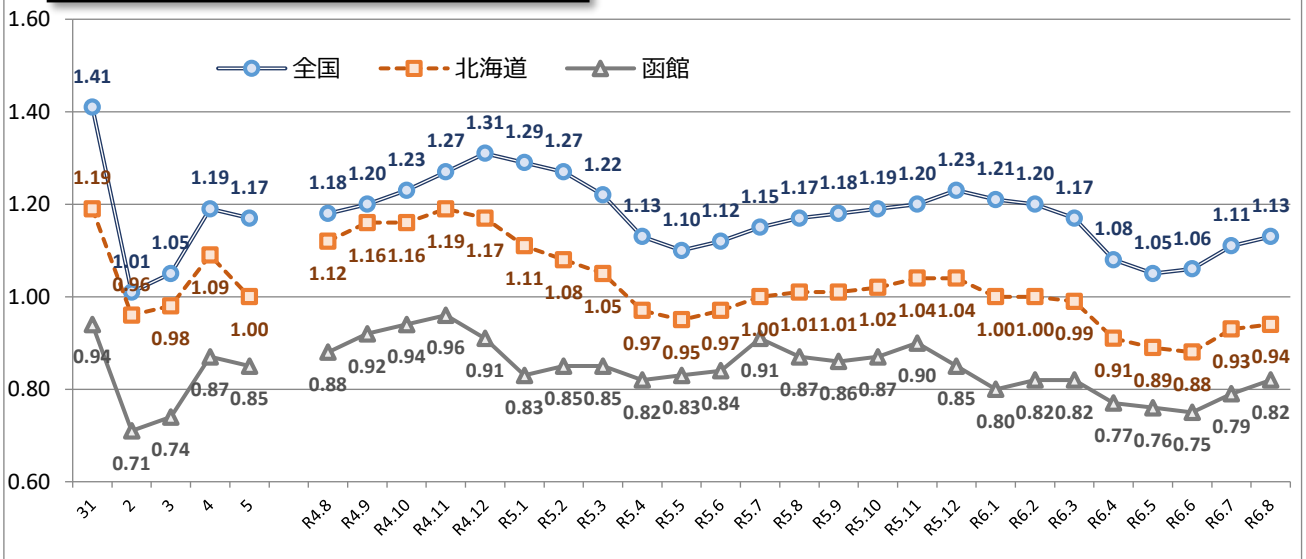
函館公共職業安定所

〒040-8609 函館市新川町26番 6号

TEL (0138) 26-0735 FAX (0138) 26-3162

http://hokkaido-hellowork.jsite.mhlw.go.jp/list/_119652.html

有効求人倍率の推移 (常用原数値)



= INDEX =

- 1. 雇用失業情勢・・・・・・・・・・・・・・・・・・ 1頁
- 2. 職業紹介関係主要指標・・・・・・・・・・・・ 2頁
- 3. 求人の動向・・・・・・・・・・・・・・・・・・・・ 3頁
- 4. 正社員求人の動向・・・・・・・・・・・・・・ 4頁
- 5. 求職者の動向・・・・・・・・・・・・・・・・・・・・ 5頁
- 6. 施設別職業紹介状況・・・・・・・・・・・・・・ 6頁
- 7. 職業別求人・求職バランスシート・・・・・・ 7頁
- 8. 職業別求人・求職・賃金状況・・・・・・・・ 8頁
- 9. 雇用保険関係主要指標・・・・・・・・・・・・ 9頁

(注)ハローワークインターネットサービスの機能拡充に伴い、令和3年9月以降の数値には、ハローワークに来所せず、オンライン上で求職登録した求職者数や、求職者がハローワークインターネットサービスの求人に直接応募した就職件数等が含まれている。

本資料は、下記函館公共職業安定所の管轄する区域で取り扱った数値を取りまとめたものです。

ハローワークはこだて (函館公共職業安定所)

〒040-8609 函館市新川町26番6号

電話(0138)26-0735

管轄区域：函館市、北斗市、松前町、福島町、木古内町、知内町、七飯町、鹿部町、森町

ハローワークえさし (函館公共職業安定所江差出張所)

〒043-8609 檜山郡江差町姥神町167 江差地方合同庁舎1F

電話(0139)52-0178

管轄区域：江差町、上ノ国町、厚沢部町、乙部町、奥尻町、せたな町大成区、八雲町熊石

ハローワークやくも (函館公共職業安定所八雲出張所)

〒049-3113 二世郡八雲町相生町108-8 八雲地方合同庁舎1F

電話(0137)62-2509

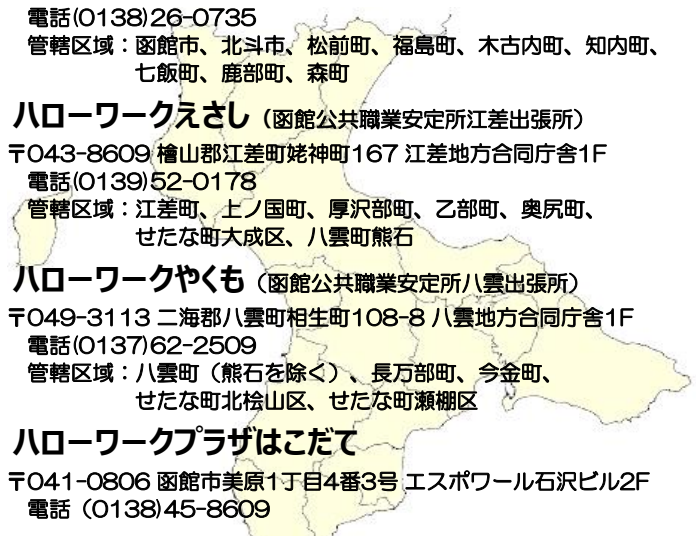
管轄区域：八雲町(熊石を除く)、長万部町、今金町、せたな町北檜山区、せたな町瀬棚区

ハローワークプラザはこだて

〒041-0806 函館市美原1丁目4番3号 エスポワール石沢ビル2F

電話(0138)45-8609

※雇用保険の各種手続きや従業員の求人募集、障がい者の職業相談、教育訓練給付は取り扱っておりません



1. 8月の雇用失業情勢

新規求人数は1,899人と対前年同月増減率5.3%（+95人）増加し、7か月ぶりで前年同月を上回った。
 月間有効求人数は5,716人と同▲6.0%（▲362人）減少し、16か月連続で前年同月を下回った。
 新規求職者は1,120人と同▲17.1%（▲231人）減少し、2か月ぶりで前年同月を下回った。
 月間有効求職者は6,984人と同+0.5%（+33人）増加し、9か月連続で前年同月を上回った。
 この結果、令和6年8月の有効求人倍率は、0.82倍（前年同月0.87倍）と、前年同月を0.05ポイント下回った（13か月連続）。
 先行指標とされる新規求人倍率は、1.70倍（前年同月1.34倍）と、前年同月を0.36ポイント上回った（5か月ぶり）。

		令和6年8月	令和5年8月	対前年増減差	対前年増減率	今年度累計	前年度累計	対前年増減率・差
常 用 計	1.新規求人数 (人)	1,899	1,804	+95	5.3%	10,211	11,074	▲7.8%
	2.月間有効求人数 (人)	5,716	6,078	▲362	▲6.0%	*5,757	*6,169	▲6.7%
	3.充足数 (件)	245	292	▲47	▲16.1%	1,540	1,818	▲15.3%
	4.新規求職申込件数 (件)	1,120	1,351	▲231	▲17.1%	6,924	7,042	▲1.7%
	5.月間有効求職者数 (人)	6,984	6,951	+33	0.5%	*7,410	*7,218	2.7%
	6.紹介件数 (件)	746	797	▲51	▲6.4%	4,497	4,583	▲1.9%
	7.就職件数 (件)	263	304	▲41	▲13.5%	1,678	1,934	▲13.2%
	8.有効求人倍率 (2/5)	0.82 倍	0.87 倍	▲0.05 P		0.78 倍	0.85 倍	▲0.07 P
	9.新規求人倍率 (1/4)	1.70 倍	1.34 倍	+0.36 P		1.47 倍	1.57 倍	▲0.10 P
	10.就職率 (7/4×100)	23.5%	22.5%	+1.0 P		24.2%	27.5%	▲3.3 P
	11.充足率 (3/1×100)	12.9%	16.2%	▲3.3 P		15.1%	16.4%	▲1.3 P
う ち フ ル タ イ ム	12.新規求人数 (人)	1,341	1,244	+97	7.8%	6,976	7,071	▲1.3%
	13.月間有効求人数 (人)	3,926	3,975	▲49	▲1.2%	*3,906	*3,933	▲0.7%
	14.充足数 (件)	162	179	▲17	▲9.5%	958	1,089	▲12.0%
	15.新規求職申込件数 (件)	718	845	▲127	▲15.0%	4,346	4,402	▲1.3%
	16.月間有効求職者数 (人)	4,230	4,293	▲63	▲1.5%	*4,478	*4,479	0.0%
	17.紹介件数 (件)	480	515	▲35	▲6.8%	2,979	3,061	▲2.7%
	18.就職件数 (件)	171	183	▲12	▲6.6%	1,051	1,171	▲10.2%
	19.有効求人倍率 (13/16)	0.93 倍	0.93 倍	±0.00 P		0.87 倍	0.88 倍	▲0.01 P
	20.新規求人倍率 (12/15)	1.87 倍	1.47 倍	+0.40 P		1.61 倍	1.61 倍	±0.00 P
	21.就職率 (18/15×100)	23.8%	21.7%	+2.1 P		24.2%	26.6%	▲2.4 P
22.充足率 (14/12×100)	12.1%	14.4%	▲2.3 P		13.7%	15.4%	▲1.7 P	
う ち パ ー ト タ イ ム	23.新規求人数 (人)	558	560	▲2	▲0.4%	3,235	4,003	▲19.2%
	24.月間有効求人数 (人)	1,790	2,103	▲313	▲14.9%	*1,850	*2,236	▲17.2%
	25.充足数 (件)	83	113	▲30	▲26.5%	582	729	▲20.2%
	26.新規求職申込件数 (件)	402	506	▲104	▲20.6%	2,578	2,640	▲2.3%
	27.月間有効求職者数 (人)	2,754	2,658	+96	3.6%	*2,932	*2,739	7.0%
	28.紹介件数 (件)	266	282	▲16	▲5.7%	1,518	1,522	▲0.3%
	29.就職件数 (件)	92	121	▲29	▲24.0%	627	763	▲17.8%
	30.有効求人倍率 (24/27)	0.65 倍	0.79 倍	▲0.14 P		0.63 倍	0.82 倍	▲0.19 P
	31.新規求人倍率 (23/26)	1.39 倍	1.11 倍	+0.28 P		1.25 倍	1.52 倍	▲0.27 P
	32.就職率 (29/26×100)	22.9%	23.9%	▲1.0 P		24.3%	28.9%	▲4.6 P
	33.充足率 (25/23×100)	14.9%	20.2%	▲5.3 P		18.0%	18.2%	▲0.2 P

※月間有効求人数及び月間有効求職者数の年度は月間平均値。有効求人倍率は原数値。

※ハローワークインターネットサービスの機能拡充に伴う令和3年9月以降の数値の取扱いについては、表紙の(注)を参照。

2. 職業紹介関係主要指標 (新規学卒者を除きパートタイムを含む常用)

	新規求人数		新規求職申込件数		新規求人倍率		月間有効求人数		月間有効求職者数		有効求人倍率					
	(人)	増減率	(件)	増減率	(倍)	増減差P	(人)	増減率	(人)	増減率	函館		北海道		全国	
											(倍)	増減差P	(倍)	増減差P	(倍)	増減差P
平成25年度	30,162	16.5%	24,789	▲5.9%	1.22	+0.24	*6,574	18.6%	*8,877	▲8.9%	0.74	+0.17	0.74	▲0.14	0.87	+0.44
平成26年度	31,120	3.2%	23,678	▲4.5%	1.31	+0.09	*6,880	4.7%	*8,326	▲6.2%	0.83	+0.09	0.86	+0.12	1.00	+0.13
平成27年度	32,278	3.7%	22,093	▲6.7%	1.46	+0.15	*7,188	4.5%	*7,911	▲5.0%	0.91	+0.08	0.96	+0.10	1.11	+0.11
平成28年度	32,643	1.1%	20,801	▲5.8%	1.57	+0.11	*7,414	3.1%	*7,304	▲7.7%	1.02	+0.11	1.04	+0.08	1.25	+0.14
平成29年度	32,516	▲0.4%	19,426	▲6.6%	1.67	+0.10	*7,485	1.0%	*7,088	▲3.0%	1.06	+0.04	1.11	+0.07	1.38	+0.13
平成30年度	32,452	▲0.2%	19,242	▲0.9%	1.69	+0.02	*7,378	▲1.4%	*7,134	0.7%	1.03	▲0.03	1.17	+0.06	1.46	+0.08
令和1年度	28,707	▲11.5%	18,733	▲2.6%	1.53	▲0.16	*6,722	▲8.9%	*7,175	0.6%	0.94	▲0.09	1.19	+0.02	1.41	▲0.05
令和2年度	23,448	▲18.3%	18,430	▲1.6%	1.27	▲0.26	*5,330	▲20.7%	*7,465	4.0%	0.71	▲0.23	0.96	▲0.23	1.01	▲0.40
令和3年度	24,179	3.1%	18,017	▲2.2%	1.34	+0.07	*5,578	4.7%	*7,489	0.3%	0.74	+0.03	0.98	+0.02	1.05	+0.04
令和4年度	26,972	11.6%	17,380	▲3.5%	1.55	+0.21	*6,346	13.8%	*7,324	▲2.2%	0.87	+0.13	1.09	+0.11	1.19	+0.14
4月	2,692	12.3%	1,924	▲10.3%	1.40	+0.28	6,140	8.3%	7,988	▲2.1%	0.77	+0.07	1.00	+0.09	1.06	+0.11
5月	1,887	21.2%	1,510	5.6%	1.25	+0.16	6,222	16.1%	7,884	2.1%	0.79	+0.10	1.00	+0.07	1.06	+0.12
6月	2,108	12.5%	1,441	▲0.5%	1.46	+0.17	6,304	18.8%	7,613	2.8%	0.83	+0.11	1.04	+0.08	1.09	+0.12
7月	2,839	29.3%	1,323	1.6%	2.15	+0.46	6,530	25.2%	7,324	3.1%	0.89	+0.16	1.10	+0.11	1.15	+0.13
8月	2,022	23.2%	1,422	2.5%	1.42	+0.24	6,494	23.0%	7,381	1.9%	0.88	+0.15	1.12	+0.15	1.18	+0.15
9月	2,072	3.8%	1,242	▲7.0%	1.67	+0.18	6,624	19.7%	7,204	▲1.3%	0.92	+0.16	1.16	+0.18	1.20	+0.15
10月	2,908	23.1%	1,290	▲0.2%	2.25	+0.42	6,692	19.5%	7,109	▲3.0%	0.94	+0.18	1.16	+0.16	1.23	+0.17
11月	2,001	7.3%	1,254	▲6.6%	1.60	+0.21	6,595	12.9%	6,888	▲4.1%	0.96	+0.15	1.19	+0.17	1.27	+0.17
12月	1,605	▲5.6%	1,177	▲17.0%	1.36	+0.16	6,137	9.7%	6,723	▲7.3%	0.91	+0.14	1.17	+0.15	1.31	+0.17
1月	2,474	4.9%	1,537	▲10.7%	1.61	+0.24	5,795	4.9%	6,964	▲9.0%	0.83	+0.11	1.11	+0.11	1.29	+0.15
2月	2,294	10.7%	1,483	7.5%	1.55	+0.05	6,157	5.0%	7,232	▲6.3%	0.85	+0.09	1.08	+0.06	1.27	+0.13
3月	2,070	▲4.1%	1,777	▲2.2%	1.16	▲0.03	6,466	5.3%	7,578	▲2.9%	0.85	+0.06	1.05	+0.02	1.22	+0.09
令和5年度	25,880	▲4.0%	16,794	▲3.4%	1.54	▲0.01	*6,067	▲4.4%	*7,155	▲2.3%	0.85	▲0.02	1.00	▲0.09	1.17	▲0.02
4月	2,622	▲2.6%	1,761	▲8.5%	1.49	+0.09	6,196	0.9%	7,528	▲5.8%	0.82	+0.05	0.97	▲0.03	1.13	+0.07
5月	1,978	4.8%	1,461	▲3.2%	1.35	+0.10	6,147	▲1.2%	7,429	▲5.8%	0.83	+0.04	0.95	▲0.05	1.10	+0.04
6月	2,013	▲4.5%	1,304	▲9.5%	1.54	+0.08	6,135	▲2.7%	7,264	▲4.6%	0.84	+0.01	0.97	▲0.07	1.12	+0.03
7月	2,657	▲6.4%	1,165	▲11.9%	2.28	+0.13	6,288	▲3.7%	6,919	▲5.5%	0.91	+0.02	1.00	▲0.10	1.15	±0.00
8月	1,804	▲10.8%	1,351	▲5.0%	1.34	▲0.08	6,078	▲6.4%	6,951	▲5.8%	0.87	▲0.01	1.01	▲0.11	1.17	▲0.01
9月	1,919	▲7.4%	1,345	8.3%	1.43	▲0.24	6,008	▲9.3%	6,995	▲2.9%	0.86	▲0.06	1.01	▲0.15	1.18	▲0.02
10月	2,731	▲6.1%	1,314	1.9%	2.08	▲0.17	6,132	▲8.4%	7,041	▲1.0%	0.87	▲0.07	1.02	▲0.14	1.19	▲0.04
11月	1,934	▲3.3%	1,219	▲2.8%	1.59	▲0.01	6,173	▲6.4%	6,887	0.0%	0.90	▲0.06	1.04	▲0.15	1.20	▲0.07
12月	1,415	▲11.8%	1,160	▲1.4%	1.22	▲0.14	5,714	▲6.9%	6,748	0.4%	0.85	▲0.06	1.04	▲0.13	1.23	▲0.08
1月	2,634	6.5%	1,562	1.6%	1.69	+0.08	5,613	▲3.1%	7,057	1.3%	0.80	▲0.03	1.00	▲0.11	1.21	▲0.08
2月	2,136	▲6.9%	1,515	2.2%	1.41	▲0.14	6,000	▲2.5%	7,354	1.7%	0.82	▲0.03	1.00	▲0.08	1.20	▲0.07
3月	2,037	▲1.6%	1,637	▲7.9%	1.24	+0.08	6,318	▲2.3%	7,684	1.4%	0.82	▲0.03	0.99	▲0.06	1.17	▲0.05
令和6年度	2,374	▲9.5%	1,877	6.6%	1.26	▲0.23	5,939	▲4.1%	7,673	1.9%	0.77	▲0.05	0.91	▲0.06	1.08	▲0.05
4月	1,834	▲7.3%	1,492	2.1%	1.23	▲0.12	5,832	▲5.1%	7,718	3.9%	0.76	▲0.07	0.89	▲0.06	1.05	▲0.05
5月	1,843	▲8.4%	1,220	▲6.4%	1.51	▲0.03	5,650	▲7.9%	7,499	3.2%	0.75	▲0.09	0.88	▲0.09	1.06	▲0.06
6月	2,261	▲14.9%	1,215	4.3%	1.86	▲0.42	5,647	▲10.2%	7,175	3.7%	0.79	▲0.12	0.93	▲0.07	1.11	▲0.04
7月	1,899	5.3%	1,120	▲17.1%	1.70	+0.36	5,716	▲6.0%	6,984	0.5%	0.82	▲0.05	0.94	▲0.07	1.13	▲0.04
8月																
9月																
10月																
11月																
12月																
1月																
2月																
3月																
今年度累計	10,211	▲7.8%	6,924	▲1.7%	1.47	▲0.10	5,757	▲6.7%	7,410	2.7%	0.78	▲0.07	0.91	▲0.07	1.08	▲0.05
前年度累計	11,074	▲4.1%	7,042	▲7.6%	1.57	+0.05	6,169	▲2.7%	7,218	▲5.5%	0.85	+0.02	0.98	▲0.07	1.13	+0.02

※月間有効求人数及び月間有効求職者数の年度は月間平均値。有効求人倍率は原数値。
 ※ハローワークインターネットサービスの機能拡充に伴う令和3年9月以降の数値の取扱いについては、表紙の(注)を参照。

3. 求人の動向（新規学卒者を除きパートタイムを含む常用）

新規求人数は1,899人と対前年同月増減率5.3%（+95人）増加し、7か月ぶりで前年同月を上回った。

求人増加の主な産業は、「宿泊業、飲食サービス業」298人（対前年同月+87.4%、+139人、2か月ぶり）、「製造業」167人（同+30.5%、+39人、4か月ぶり）、「建設業」287人（同+11.7%、+30人、2か月連続）となっている。

求人減少の主な産業は、「医療、福祉」512人（対前年同月▲11.7%、▲68人、5か月連続）、「卸売業、小売業」165人（同▲14.5%、▲28人、6か月連続）、「サービス業（他に分類されないもの）」157人（同▲9.8%、▲17人、3か月連続）となっている。

雇用形態で見ると、フルタイム求人が1,341人、正社員求人が1,102人、パート求人は558人となった。新規求人数に占めるパート求人数の割合は29.4%となり、前年同月を1.6ポイント下回った。

（単位：人）

	令和6年8月	令和5年8月	対前年増減率	対前年増減差	今年度累計	前年度累計	対前年増減率
合計	1,899	1,804	5.3%	+95	10,211	11,074	▲7.8%
産業別							
A,B 農, 林, 漁業	3	16	▲81.3%	▲13	39	73	▲46.6%
C 鉱業, 採石業, 砂利採取業	1	1	0.0%	±0	2	5	▲60.0%
D 建設業	287	257	11.7%	+30	1,263	1,212	4.2%
E 製造業	167	128	30.5%	+39	813	877	▲7.3%
F 電気・ガス・熱供給・水道業	2	0	-	(+2)	4	3	(33.3%)
G 情報通信業	47	44	6.8%	+3	194	225	▲13.8%
H 運輸業, 郵便業	89	102	(▲12.7%)	(▲13)	471	542	(▲13.1%)
I 卸売業, 小売業	165	193	(▲14.5%)	(▲28)	1,496	1,605	(▲6.8%)
J 金融業, 保険業	22	4	450.0%	+18	84	41	104.9%
K 不動産業, 物品賃貸業	26	26	0.0%	±0	121	128	▲5.5%
L 学術研究, 専門・技術サービス業	21	21	0.0%	±0	114	120	▲5.0%
M 宿泊業, 飲食サービス業	298	159	87.4%	+139	1,215	1,481	▲18.0%
N 生活関連サービス業, 娯楽業	23	22	4.5%	+1	274	272	0.7%
O 教育, 学習支援業	19	22	▲13.6%	▲3	79	98	▲19.4%
P 医療, 福祉	512	580	(▲11.7%)	(▲68)	2,815	3,116	(▲9.7%)
Q 複合サービス事業	14	12	16.7%	+2	71	76	▲6.6%
R サービス業（他に分類されないもの）	157	174	(▲9.8%)	(▲17)	953	976	(▲2.4%)
S,T 公務（他に分類されるものを除く）・その他	46	43	7.0%	+3	203	224	▲9.4%
職業別							
A 管理的職業	3	4	▲25.0%	▲1	24	27	▲11.1%
B 専門的・技術的職業	378	405	▲6.7%	▲27	2,028	2,080	▲2.5%
C 事務的職業	170	167	1.8%	+3	902	1,000	▲9.8%
D 販売の職業	125	124	0.8%	+1	1,414	1,844	▲23.3%
E サービスの職業	538	438	22.8%	+100	2,514	2,581	▲2.6%
F 保安の職業	57	50	14.0%	+7	261	196	33.2%
G 農林漁業の職業	7	23	▲69.6%	▲16	63	78	▲19.2%
H 生産工程の職業	196	121	62.0%	+75	835	816	2.3%
I 輸送・機械運転の職業	155	139	11.5%	+16	630	667	▲5.5%
J 建設・採掘の職業	142	146	▲2.7%	▲4	713	696	2.4%
K 運搬・清掃・包装等の職業	128	187	▲31.6%	▲59	827	1,089	▲24.1%

※令和6年4月以降については令和5年7月改定の「日本標準産業分類」に基づく区分、令和6年3月以前については平成25年10月改定の「日本標準産業分類」に基づく区分。対前年増減率・差については、産業分類改定による影響のある産業について（）で示している。

※職業別は、平成21年12月改定の「日本標準職業分類」に基づく区分

（単位：人）

	新規求人数		うちフルタイム求人数		うちパートタイム求人数		パートタイム求人数の占める割合	うち正社員求人数		正社員求人数の占める割合
	前年比		前年比		前年比			前年比		
令和1年度	28,707	▲11.5%	18,565	▲15.2%	10,142	▲4.0%	35.3%	12,870	▲12.7%	44.8%
令和2年度	23,448	▲18.3%	14,902	▲19.7%	8,546	▲15.7%	36.4%	10,939	▲15.0%	46.7%
令和3年度	24,179	3.1%	15,540	4.3%	8,639	1.1%	35.7%	11,540	5.5%	47.7%
令和4年度	26,972	11.6%	16,381	5.4%	10,591	22.6%	39.3%	12,369	7.2%	45.9%
令和5年度	25,880	▲4.0%	16,692	1.9%	9,188	▲13.2%	35.5%	13,033	5.4%	50.4%
令和5年8月	1,804	▲10.8%	1,244	▲5.3%	560	▲20.9%	31.0%	999	2.3%	55.4%
令和5年9月	1,919	▲7.4%	1,292	▲7.6%	627	▲7.0%	32.7%	981	▲5.6%	51.1%
令和5年10月	2,731	▲6.1%	1,758	11.5%	973	▲27.0%	35.6%	1,401	18.9%	51.3%
令和5年11月	1,934	▲3.3%	1,278	0.2%	656	▲9.5%	33.9%	957	▲0.2%	49.5%
令和5年12月	1,415	▲11.8%	1,047	▲6.3%	368	▲24.6%	26.0%	839	1.5%	59.3%
令和6年1月	2,634	6.5%	1,664	13.7%	970	▲4.1%	36.8%	1,329	11.9%	50.5%
令和6年2月	2,136	▲6.9%	1,347	0.9%	789	▲17.7%	36.9%	1,044	2.1%	48.9%
令和6年3月	2,037	▲1.6%	1,235	▲0.2%	802	▲3.6%	39.4%	953	11.2%	46.8%
令和6年4月	2,374	▲9.5%	1,615	3.7%	759	▲28.7%	32.0%	1,265	1.8%	53.3%
令和6年5月	1,834	▲7.3%	1,275	▲4.3%	559	▲13.5%	30.5%	1,022	▲0.9%	55.7%
令和6年6月	1,843	▲8.4%	1,181	▲11.5%	662	▲2.5%	35.9%	942	▲6.7%	51.1%
令和6年7月	2,261	▲14.9%	1,564	▲2.5%	697	▲33.8%	30.8%	1,251	0.4%	55.3%
令和6年8月	1,899	5.3%	1,341	7.8%	558	▲0.4%	29.4%	1,102	10.3%	58.0%

〔雇用ニュースはこたて〕

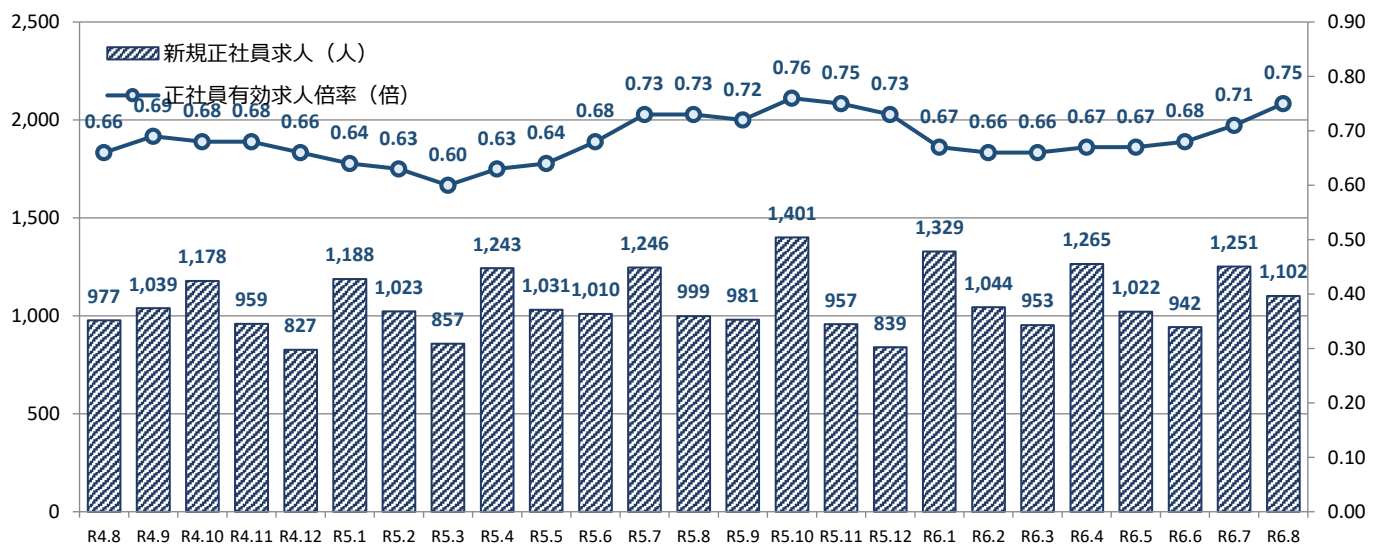
4. 正社員求人の動向

■産業別正社員の新規求人数・割合

(単位：人)

	産業別正社員の新規求人数				産業別新規求人数に占める正社員求人の割合		
	令和6年8月	令和5年8月	対前年増減率	対前年増減差	令和6年8月	令和5年8月	対前年増減差
合計	1,102	999	10.3%	+103	58.0%	55.4%	+2.6 P
A,B 農, 林, 漁業	1	9	▲88.9%	▲8	33.3%	56.3%	▲23.0 P
C 鉱業, 採石業, 砂利採取業	0	1	-	▲1	-	100.0%	-
D 建設業	237	232	2.2%	+5	82.6%	90.3%	▲7.7 P
E 製造業	97	76	27.6%	+21	58.1%	59.4%	▲1.3 P
F 電気・ガス・熱供給・水道業	0	0	-	(±0)	-	-	-
G 情報通信業	45	41	9.8%	+4	95.7%	93.2%	+2.5 P
H 運輸業, 郵便業	71	68	(4.4%)	(+3)	79.8%	66.7%	(+13.1 P)
I 卸売業, 小売業	90	124	(▲27.4%)	(▲34)	54.5%	64.2%	(▲9.7 P)
J 金融業, 保険業	20	2	900.0%	+18	90.9%	50.0%	+40.9 P
K 不動産業, 物品賃貸業	18	16	12.5%	+2	69.2%	61.5%	+7.7 P
L 学術研究, 専門・技術サービス業	19	14	35.7%	+5	90.5%	66.7%	+23.8 P
M 宿泊業, 飲食サービス業	102	35	191.4%	+67	34.2%	22.0%	+12.2 P
N 生活関連サービス業, 娯楽業	17	10	70.0%	+7	73.9%	45.5%	+28.4 P
O 教育, 学習支援業	5	0	-	+5	26.3%	-	-
P 医療, 福祉	284	314	(▲9.6%)	(▲30)	55.5%	54.1%	(+1.4 P)
Q 複合サービス事業	6	0	-	+6	42.9%	-	-
R サービス業 (他に分類されないもの)	82	46	(78.3%)	(+36)	52.2%	26.4%	(+25.8 P)
S,T 公務 (他に分類されるものを除く)・その他	8	11	▲27.3%	▲3	17.4%	25.6%	▲8.2 P

■正社員の有効求人倍率の推移



※新規正社員求人は雇用形態が正社員となっている求人から算出したものである。

※正社員の有効求人倍率は正社員の月間有効求人数をパートタイムを除く常用の月間有効求職者数で除して算出しているが、パートタイムを除く常用の月間有効求職者数には派遣労働者や契約社員を希望する者も含まれるため、厳密な意味での正社員有効求人倍率より低い値となる。

※令和6年4月以降については令和5年7月改定の「日本標準産業分類」に基づく区分、令和6年3月以前については平成25年10月改定の「日本標準産業分類」に基づく区分。対前年増減率・差については、産業分類改定による影響のある産業について()で示している。

5. 求職者の動向（新規学卒者を除きパートタイムを含む常用）

新規求職者は1,120人と同▲17.1%（▲231人）減少し、2か月ぶりで前年同月を下回った。

希望雇用形態でみると、フルタイム718人（同▲15.0%、▲127人）と前年同月を下回り、パートタイム402人（同▲20.6%、▲104人）と前年同月を下回った。

男女別でみると、男性486人（同▲10.7%、▲58人）、女性632人（同▲21.5%、▲173人）となっている。

求職前の態様でみると、在職者281人（同▲11.1%、▲35人）で前年同月を下回り、離職者685人（同▲21.9%、▲192人）で前年同月を下回った。離職者のうち、事業主都合離職者106人（同▲29.3%、▲44人）、自己都合離職者558人（同▲19.7%、▲137人）で前年同月を下回った。無業者は154人（同▲2.5%、▲4人）で前年同月を下回った。

（単位：人）

	令和6年8月			令和5年8月			対前年同月増減率・差			
	計（構成比）	男	女	計（構成比）	男	女	計（構成比）	男	女	
全数	計	1,120	486	632	1,351	544	805	▲17.1%	▲10.7%	▲21.5%
全数	24歳以下	86 (7.7%)	40	46	76 (5.6%)	35	41	13.2% (+2.1P)	14.3%	12.2%
	25～29歳	69 (6.2%)	36	33	121 (9.0%)	52	69	▲43.0% (▲2.8P)	▲30.8%	▲52.2%
	30～34歳	93 (8.3%)	37	55	116 (8.6%)	35	81	▲19.8% (▲0.3P)	5.7%	▲32.1%
	35～39歳	110 (9.8%)	31	78	133 (9.8%)	41	92	▲17.3% (▲0.0P)	▲24.4%	▲15.2%
	40～44歳	119 (10.6%)	49	70	138 (10.2%)	44	93	▲13.8% (+0.4P)	11.4%	▲24.7%
	45～49歳	115 (10.3%)	45	70	158 (11.7%)	53	104	▲27.2% (▲1.4P)	▲15.1%	▲32.7%
	50～54歳	145 (12.9%)	51	94	167 (12.4%)	57	110	▲13.2% (+0.6P)	▲10.5%	▲14.5%
	55～59歳	112 (10.0%)	44	68	134 (9.9%)	47	87	▲16.4% (+0.1P)	▲6.4%	▲21.8%
	60～64歳	126 (11.3%)	62	64	123 (9.1%)	66	57	2.4% (+2.1P)	▲6.1%	12.3%
65歳以上	145 (12.9%)	91	54	185 (13.7%)	114	71	▲21.6% (▲0.7P)	▲20.2%	▲23.9%	
フルタイム	計	718	384	333	845	416	428	▲15.0%	▲7.7%	▲22.2%
フルタイム	24歳以下	73 (10.2%)	36	37	71 (8.4%)	33	38	2.8% (+1.8P)	9.1%	▲2.6%
	25～29歳	56 (7.8%)	34	22	101 (12.0%)	47	54	▲44.6% (▲4.2P)	▲27.7%	▲59.3%
	30～34歳	67 (9.3%)	35	31	85 (10.1%)	35	50	▲21.2% (▲0.7P)	0.0%	▲38.0%
	35～39歳	67 (9.3%)	27	40	80 (9.5%)	39	41	▲16.3% (▲0.1P)	▲30.8%	▲2.4%
	40～44歳	78 (10.9%)	43	35	86 (10.2%)	36	49	▲9.3% (+0.7P)	19.4%	▲28.6%
	45～49歳	79 (11.0%)	41	38	108 (12.8%)	49	59	▲26.9% (▲1.8P)	▲16.3%	▲35.6%
	50～54歳	108 (15.0%)	48	60	112 (13.3%)	49	63	▲3.6% (+1.8P)	▲2.0%	▲4.8%
	55～59歳	74 (10.3%)	39	35	81 (9.6%)	36	45	▲8.6% (+0.7P)	8.3%	▲22.2%
	60～64歳	72 (10.0%)	48	24	68 (8.0%)	44	24	5.9% (+2.0P)	9.1%	0.0%
65歳以上	44 (6.1%)	33	11	53 (6.3%)	48	5	▲17.0% (▲0.1P)	▲31.3%	120.0%	
パートタイム	計	402	102	299	506	128	377	▲20.6%	▲20.3%	▲20.7%
パートタイム	24歳以下	13 (3.2%)	4	9	5 (1.0%)	2	3	160.0% (+2.2P)	100.0%	200.0%
	25～29歳	13 (3.2%)	2	11	20 (4.0%)	5	15	▲35.0% (▲0.7P)	▲60.0%	▲26.7%
	30～34歳	26 (6.5%)	2	24	31 (6.1%)	0	31	▲16.1% (+0.3P)	-	▲22.6%
	35～39歳	43 (10.7%)	4	38	53 (10.5%)	2	51	▲18.9% (+0.2P)	100.0%	▲25.5%
	40～44歳	41 (10.2%)	6	35	52 (10.3%)	8	44	▲21.2% (▲0.1P)	▲25.0%	▲20.5%
	45～49歳	36 (9.0%)	4	32	50 (9.9%)	4	45	▲28.0% (▲0.9P)	0.0%	▲28.9%
	50～54歳	37 (9.2%)	3	34	55 (10.9%)	8	47	▲32.7% (▲1.7P)	▲62.5%	▲27.7%
	55～59歳	38 (9.5%)	5	33	53 (10.5%)	11	42	▲28.3% (▲1.0P)	▲54.5%	▲21.4%
	60～64歳	54 (13.4%)	14	40	55 (10.9%)	22	33	▲1.8% (+2.6P)	▲36.4%	21.2%
65歳以上	101 (25.1%)	58	43	132 (26.1%)	66	66	▲23.5% (▲1.0P)	▲12.1%	▲34.8%	

	新規求職 申込件数		在職者		離職者		事業主都合離職		自己都合離職		無業者	
	増減率		増減率		増減率		増減率		増減率		増減率	
平成31年度	18,733	▲2.6%	4,856	▲1.1%	11,966	▲1.8%	3,261	0.0%	8,131	▲2.5%	1,911	▲11.0%
令和2年度	18,430	▲1.6%	4,475	▲7.8%	12,404	3.7%	3,783	16.0%	8,013	▲1.5%	1,551	▲18.8%
令和3年度	18,017	▲2.2%	4,265	▲4.7%	12,131	▲2.2%	3,570	▲5.6%	7,980	▲0.4%	1,621	4.5%
令和4年度	17,380	▲3.5%	4,291	0.6%	11,535	▲4.9%	3,200	▲10.4%	7,815	▲2.1%	1,554	▲4.1%
令和5年度	16,794	▲3.4%	4,212	▲1.8%	11,055	▲4.2%	2,958	▲7.6%	7,562	▲3.2%	1,527	▲1.7%
令和5年8月	1,351	▲5.0%	316	1.0%	877	▲7.4%	150	▲38.0%	695	3.4%	158	▲2.5%
令和5年9月	1,345	8.3%	325	16.1%	881	4.5%	180	3.4%	654	3.6%	139	16.8%
令和5年10月	1,314	1.9%	326	12.8%	862	▲3.1%	208	12.4%	612	▲7.3%	126	13.5%
令和5年11月	1,219	▲2.8%	290	7.8%	824	▲5.6%	249	2.0%	550	▲8.6%	105	▲6.3%
令和5年12月	1,160	▲1.4%	254	▲4.9%	797	▲2.3%	265	▲14.8%	507	5.0%	109	16.0%
令和6年1月	1,562	1.6%	426	10.9%	1,026	0.3%	310	▲6.9%	673	2.7%	110	▲15.4%
令和6年2月	1,515	2.2%	532	7.5%	871	1.2%	234	0.0%	596	1.4%	112	▲11.8%
令和6年3月	1,637	▲7.9%	541	▲14.7%	940	▲3.3%	243	▲8.3%	651	▲2.1%	156	▲8.8%
令和6年4月	1,877	6.6%	313	7.6%	1,433	8.6%	440	4.8%	887	12.6%	131	▲13.2%
令和6年5月	1,492	2.1%	347	16.4%	1,021	▲1.4%	245	▲19.7%	718	6.4%	124	▲3.1%
令和6年6月	1,220	▲6.4%	310	▲4.9%	778	▲8.7%	214	▲6.1%	527	▲10.8%	132	4.8%
令和6年7月	1,215	4.3%	322	12.2%	790	2.5%	143	▲13.9%	608	6.7%	103	▲3.7%
令和6年8月	1,120	▲17.1%	281	▲11.1%	685	▲21.9%	106	▲29.3%	558	▲19.7%	154	▲2.5%

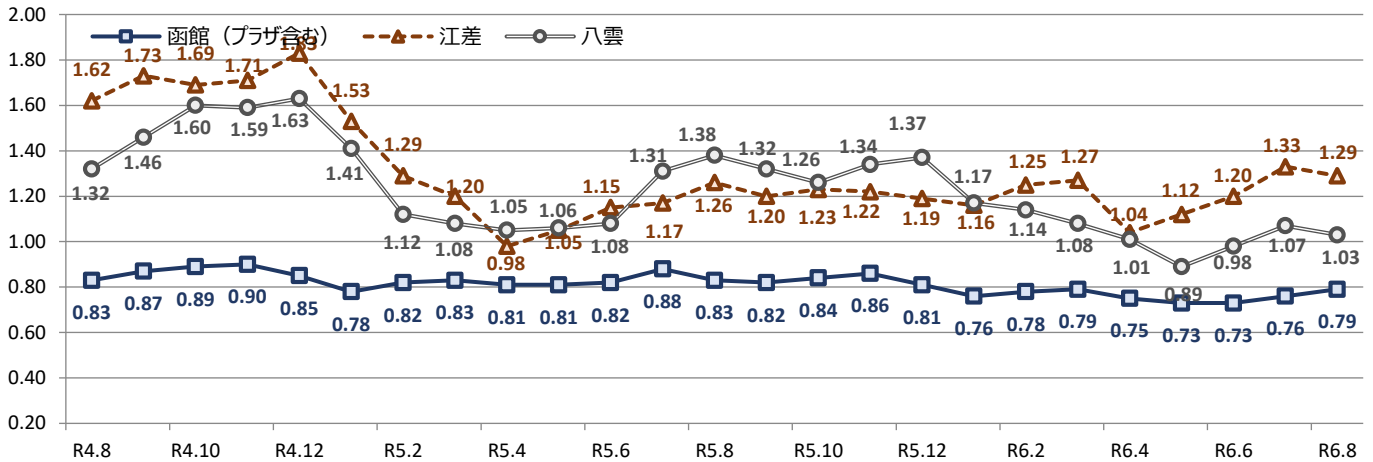
※平成16年11月から求職申込書における「性別」欄の記載が任意となったことに伴い、男女別の合計は全体の値と必ずしも一致しない。

※理由不明のものが存在するため、内訳と必ずしも一致しない。無業者には、家事・育児従業者、離職後1年を超える者を含む。

※ハローワークインターネットサービスの機能拡充に伴う令和3年9月以降の数値の取扱いについては、表紙の(注)を参照。

6. 施設別職業紹介状況

[施設別有効求人倍率の推移]



	令和6年8月				令和5年8月			今年度 累計	前年度 累計	増減率
	常用計	増減率	フルタイム	パートタイム	常用計	フルタイム	パートタイム			

[函館]

新規求人数 (人)	1,685	9.0%	1,179	506	1,546	1,070	476	9,109	9,808	▲7.1%
月間有効求人数 (人)	5,110	▲3.9%	3,438	1,672	5,316	3,426	1,890	*5,115	*5,468	▲6.5%
充足数 (件)	227	▲14.0%	151	76	264	161	103	1,394	1,625	▲14.2%
新規求職申込件数 (件)	849	▲17.8%	563	286	1,033	653	380	5,176	5,210	▲0.7%
月間有効求職者数 (人)	5,433	1.6%	3,328	2,105	5,349	3,349	2,000	*5,742	*5,542	3.6%
紹介件数 (件)	554	▲5.8%	353	201	588	382	206	3,323	3,389	▲1.9%
就職件数 (件)	191	▲12.0%	124	67	217	132	85	1,188	1,368	▲13.2%

[ハローワークプラザはこだて]

新規求職申込件数 (件)	193	▲15.0%	111	82	227	131	96	1,208	1,235	▲2.2%
月間有効求職者数 (人)	1,020	▲0.8%	593	427	1,028	604	424	*1,069	*1,066	0.3%
紹介件数 (件)	129	▲9.8%	86	43	143	85	58	857	836	2.5%
就職件数 (件)	43	▲23.2%	28	15	56	31	25	307	338	▲9.2%

[江差]

新規求人数 (人)	108	▲6.1%	91	17	115	87	28	513	552	▲7.1%
月間有効求人数 (人)	290	▲11.0%	245	45	326	251	75	*297	*315	▲5.6%
充足数 (件)	9	▲18.2%	4	5	11	8	3	63	85	▲25.9%
新規求職申込件数 (件)	39	11.4%	20	19	35	24	11	229	259	▲11.6%
月間有効求職者数 (人)	225	▲13.1%	137	88	259	174	85	*251	*282	▲11.0%
紹介件数 (件)	32	52.4%	15	17	21	14	7	124	138	▲10.1%
就職件数 (件)	13	30.0%	6	7	10	6	4	73	92	▲20.7%

[八雲]

新規求人数 (人)	106	▲25.9%	71	35	143	87	56	589	714	▲17.5%
月間有効求人数 (人)	316	▲27.5%	243	73	436	298	138	*345	*386	▲10.7%
充足数 (件)	9	▲47.1%	7	2	17	10	7	83	108	▲23.1%
新規求職申込件数 (件)	39	▲30.4%	24	15	56	37	19	311	338	▲8.0%
月間有効求職者数 (人)	306	▲2.9%	172	134	315	166	149	*348	*329	5.8%
紹介件数 (件)	31	▲31.1%	26	5	45	34	11	193	220	▲12.3%
就職件数 (件)	16	▲23.8%	13	3	21	14	7	110	136	▲19.1%

※プラザはこだてでは求人の受理は行っておりません。

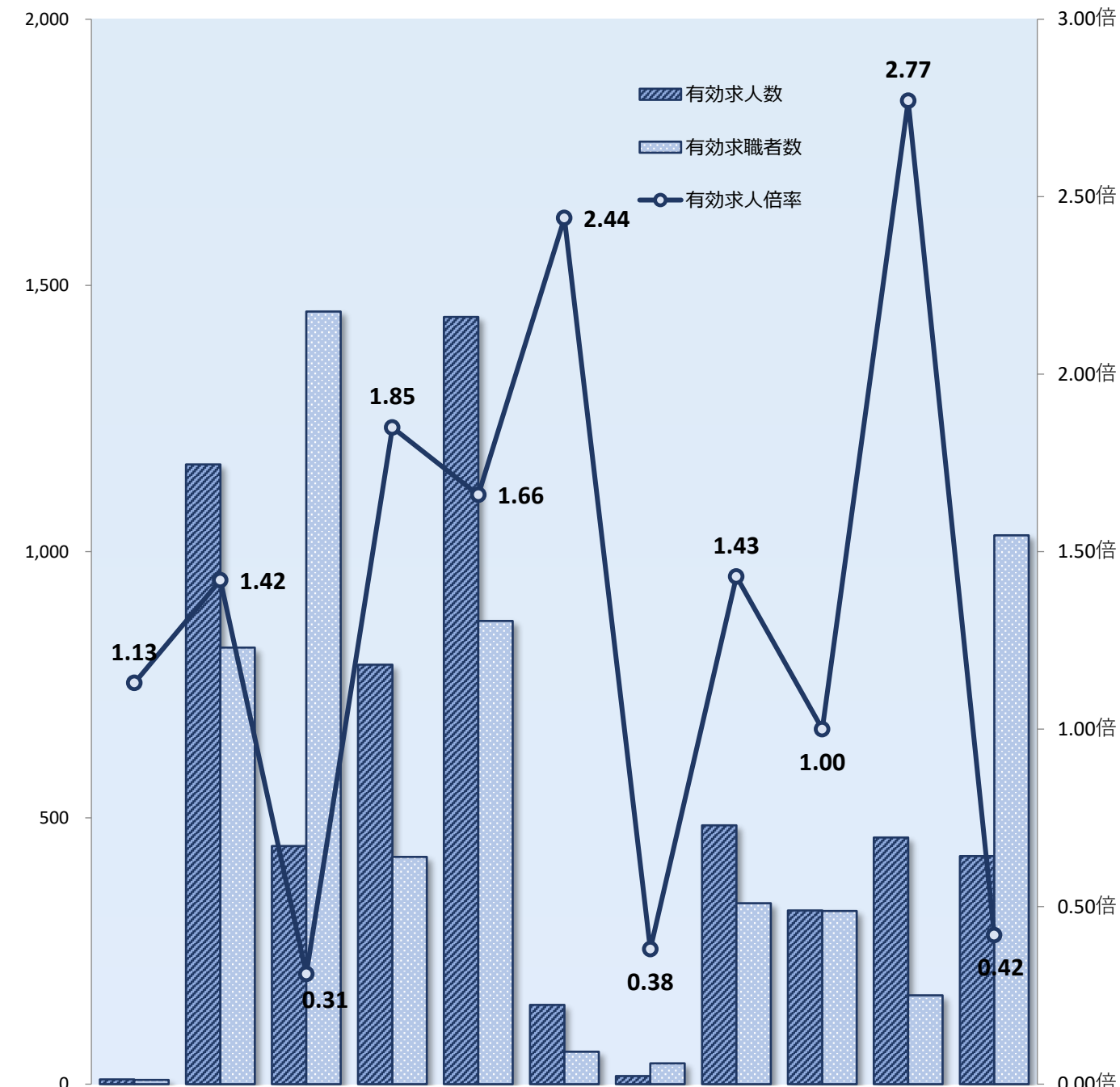
※有効求職者数及び有効求人数の累計欄は平均値。

※ハローワークインターネットサービスの機能拡充に伴う令和3年9月以降の数値の取扱いについては、表紙の(注)を参照。

7. 職業別求人・求職バランスシート (新規学卒者を除きパートタイムを含む常用)

有効求人数
有効求職者数

有効求人倍率



	管理	専門技術	事務	販売	サービス	保安	農林漁業	生産工程	輸送運転	建設採掘	運搬清掃	合計
有効求人数	9	1,164	447	788	1,441	149	15	486	326	463	428	5,716
有効求職者数	8	820	1,451	427	870	61	39	340	325	167	1,031	6,984
有効求人倍率	1.13倍	1.42倍	0.31倍	1.85倍	1.66倍	2.44倍	0.38倍	1.43倍	1.00倍	2.77倍	0.42倍	0.82倍

※新規学校卒業者を除きパートタイムを含む常用雇用状況を表示

※職業分類は、平成21年12月改定の「日本標準職業分類」に基づく区分

※令和2年1月から求職者の希望職種に「検討中」を選択できるようになったことに伴い、職種別の合計は全体の値と一致しない。

※有効求人倍率は、有効求人数÷有効求職者数で、求職者1人あたりの求人数を表す。

また、分母である有効求職者数が0の場合は、求人倍率が計算できないため、求人数÷1として表示。

※ハローワークインターネットサービスの機能拡充に伴う令和3年9月以降の数値の取扱いについては、表紙の(注)を参照。

8. 職業別求人・求職・賃金状況（新規学卒者を除きパートタイムを含む常用）

	月間有効 求人倍率	月間有効 求人数	月間有効 求職者数	一般		パート	
				求人賃金	求職希望賃金	求人賃金	求職希望賃金
職業計	0.82	5,716	6,984	204,121	214,819	1,079	1,001
管理的職業	1.13	9	8	225,000	-	-	1,500
専門的・技術的職業	1.42	1,164	820	222,924	227,416	1,352	1,128
開発・製造技術者	1.04	28	27	207,303	216,000	-	1,230
建築・土木・測量技術者	6.96	188	27	240,186	200,000	-	960
情報処理・通信技術者	1.74	94	54	232,037	203,333	-	960
医師、薬剤師等	2.57	36	14	421,748	250,000	2,383	2,000
看護師、保健師等	1.33	336	252	210,377	246,970	1,333	1,122
医療技術者、栄養士等	1.59	170	107	225,968	221,250	1,256	-
保育士、福祉相談員等	1.14	260	228	201,236	191,364	1,050	1,096
事務的職業	0.31	447	1,451	183,291	178,583	1,026	975
一般事務員	0.24	313	1,278	184,242	175,299	1,034	974
会計・経理事務員	0.82	53	65	174,700	202,857	998	990
営業・販売事務員	1.88	30	16	174,627	-	990	973
販売の職業	1.85	788	427	201,619	190,000	985	980
販売店員、訪問販売員	1.91	627	328	191,601	176,818	976	980
保険外交員、サービス外交員	2.86	20	7	226,832	260,000	-	-
営業員	1.53	141	92	204,430	198,824	1,060	-
サービスの職業	1.66	1,441	870	192,875	199,884	1,025	986
ホームヘルパー、ケアワーカー	1.72	525	306	184,904	203,415	1,058	1,017
看護助手、歯科助手等	2.72	79	29	166,228	200,000	989	973
調理人、調理見習	1.37	282	206	200,943	191,875	1,012	981
給仕、接客サービス員	2.11	414	196	206,404	206,667	1,005	978
マンション、駐車場等管理人	0.50	13	26	200,202	200,000	972	1,000
保安の職業	2.44	149	61	194,090	175,000	1,053	-
警備員	2.44	149	61	194,090	175,000	1,053	-
農林漁業の職業	0.38	15	39	214,920	270,000	1,200	-
生産工程の職業	1.43	486	340	186,345	186,667	1,017	966
生産機械制御・監視員	0.55	6	11	175,500	250,000	-	-
金属加工、溶接・溶断工	1.79	50	28	188,443	227,500	-	-
その他の製造加工作業員	1.21	264	218	179,489	161,000	1,017	966
機械組立工	1.16	29	25	187,114	232,000	-	-
整備工・修理工	2.89	110	38	192,699	186,000	1,020	-
製品検査工	1.40	7	5	173,500	-	-	-
塗装、CADオペレーター	1.33	20	15	198,560	-	-	-
輸送、機械運転の職業	1.00	326	325	221,023	227,358	1,120	1,033
自動車運転手	1.35	249	185	204,490	224,000	1,074	1,050
ボイラー・建設機械運転工	0.59	69	116	253,056	232,000	1,358	1,008
建設・採掘の職業	2.77	463	167	226,498	410,938	-	1,000
型枠大工、とび工	6.45	71	11	291,667	250,000	-	-
大工・左官	2.34	89	38	203,320	241,429	-	1,000
電気工事、電気配線工	2.58	80	31	196,558	223,333	-	-
建設・土木作業員	2.57	221	86	237,392	517,059	-	1,000
運搬・清掃・包装の職業	0.42	428	1,031	185,442	208,696	1,054	974
運搬、配達、倉庫作業員	0.60	112	187	184,591	211,250	1,320	968
清掃作業員	0.65	176	270	192,697	166,667	991	976
包装作業員	0.96	23	24	162,708	-	980	1,000
選別作業員、軽作業員	0.21	117	550	195,878	225,600	1,134	969

※新規学校卒業者を除くパート含む常用雇用状況を表示

※職業分類は、平成21年12月改定の「日本標準職業分類」に基づく区分

※分母である有効求職者数が0の場合は、求人倍率が計算できないため、求人数÷1として表示

※新規求人賃金は当月にハローワークに申し込まれた新規求人の下限賃金の平均額を表示

※新規求職希望賃金は当月にハローワークに申し込まれた新規求職の希望賃金の平均額を表示

※ハローワークインターネットサービスの機能拡充に伴う令和3年9月以降の数値の取扱いについては、表紙の(注)を参照

9.雇用保険関係主要指標

	月末適用事業所数		被保険者数（特例、日雇を除く）						一般求職者給付基本手当（基本分）				高年齢求職者給付金		特例一時金		就職促進給付のうち再就職手当		
			月末被保険者数		資格喪失者数		うち事業主都合		受給資格決定件数		受給者実人員		受給者数		受給者数		支給人員		
	増減率	増減率	増減率	増減率	増減率	増減率	構成比	増減率	増減率	増減率	増減率	増減率	増減率	増減率	増減率	増減率	増減率		
年度計																			
27年度	*8,085	▲0.8%	*94,284	2.3%	17,039	▲1.4%	1,429	14.8%	8.4%	6,089	▲4.1%	*1,739	▲6.6%	857	9.7%	6,730	▲11.2%	1,685	12.6%
28年度	*8,096	0.1%	*95,973	1.8%	17,226	1.1%	1,476	3.3%	8.6%	5,725	▲6.0%	*1,580	▲9.1%	919	7.2%	5,806	▲13.7%	1,596	▲5.3%
29年度	*8,116	0.2%	*97,882	2.0%	18,385	6.7%	1,137	▲23.0%	6.2%	5,564	▲2.8%	*1,571	▲0.6%	1,031	12.2%	4,987	▲14.1%	1,600	0.3%
30年度	*8,115	0.0%	*98,215	0.3%	17,831	▲3.0%	1,489	31.0%	8.4%	5,555	▲0.2%	*1,484	▲5.5%	1,248	21.0%	4,618	▲7.4%	1,633	2.1%
1年度	*8,005	▲1.4%	*98,789	0.6%	17,786	▲0.3%	1,621	8.9%	9.1%	5,360	▲3.5%	*18,620	1154.7%	1,278	2.4%	4,212	▲8.8%	1,764	8.0%
2年度	*7,849	▲1.9%	*98,820	0.0%	16,768	▲5.7%	1,519	▲6.3%	9.1%	5,691	6.2%	*21,401	14.9%	1,495	17.0%	3,767	▲10.6%	1,479	▲16.2%
3年度	*7,819	▲0.4%	*97,591	▲1.2%	16,866	0.6%	1,245	▲18.0%	7.4%	5,030	▲11.6%	*19,838	▲7.3%	1,567	4.8%	3,514	▲6.7%	1,261	▲14.7%
4年度	*7,795	▲0.3%	*96,300	▲1.3%	17,059	1.1%	1,130	▲9.2%	6.6%	5,056	0.5%	*18,426	▲7.1%	1,625	3.7%	3,213	▲8.6%	1,385	9.8%
4月	7,815	0.0%	96,258	▲1.7%	2,936	▲5.9%	199	11.8%	6.8%	680	▲10.1%	1,470	▲9.4%	162	▲42.8%	407	▲17.4%	114	▲9.5%
5月	7,826	0.0%	96,827	▲1.5%	1,357	5.9%	80	6.7%	5.9%	469	0.9%	1,406	▲18.6%	308	38.1%	113	24.2%	142	0.7%
6月	7,830	0.0%	97,093	▲1.4%	1,288	7.5%	98	53.1%	7.6%	393	4.5%	1,606	▲10.7%	126	18.9%	44	▲29.0%	134	▲5.6%
7月	7,831	▲0.1%	96,905	▲1.4%	1,371	5.5%	97	22.8%	7.1%	489	19.3%	1,580	▲10.2%	127	17.6%	89	▲28.8%	131	▲7.7%
8月	7,830	▲0.2%	96,841	▲1.2%	1,253	1.0%	94	10.6%	7.5%	432	13.7%	1,768	▲1.3%	116	45.0%	48	50.0%	110	42.9%
9月	7,777	0.4%	96,554	▲1.2%	1,195	▲5.5%	43	▲60.6%	3.6%	370	▲7.5%	1,639	▲4.0%	115	12.7%	38	▲2.6%	115	38.6%
10月	7,774	▲0.6%	96,381	▲1.4%	1,401	4.0%	92	33.3%	6.6%	381	▲5.0%	1,535	▲6.7%	77	▲22.2%	12	▲33.3%	108	▲4.4%
11月	7,769	▲0.6%	96,242	▲1.4%	1,257	6.7%	80	▲43.3%	6.4%	373	1.9%	1,579	▲4.5%	106	▲1.9%	36	▲18.2%	144	38.5%
12月	7,774	▲0.6%	96,179	▲1.3%	1,033	▲4.1%	71	▲40.3%	6.9%	310	1.6%	1,432	▲8.1%	89	▲12.7%	177	▲10.2%	134	71.8%
1月	7,768	▲0.6%	95,650	▲1.1%	1,391	▲2.7%	75	▲29.9%	5.4%	390	▲10.3%	1,532	▲2.6%	131	▲8.4%	1,244	▲6.7%	75	17.2%
2月	7,772	▲0.6%	95,401	▲1.2%	1,198	8.7%	89	▲33.6%	7.4%	363	▲0.3%	1,435	▲6.4%	129	7.5%	722	▲9.3%	75	▲2.6%
3月	7,778	▲0.6%	95,266	▲1.2%	1,379	3.8%	112	31.8%	8.1%	406	9.1%	1,444	▲1.7%	139	49.5%	283	▲0.4%	103	▲9.6%
5年度	*7,714	▲1.0%	*95,678	▲0.6%	16,609	▲2.6%	1,246	10.3%	7.5%	4,897	▲3.1%	*19,111	3.7%	1,590	▲2.2%	2,961	▲7.8%	1,363	▲1.6%
4月	7,779	▲0.5%	95,374	▲0.9%	2,851	▲2.9%	223	12.1%	7.8%	641	▲5.7%	1,446	▲1.6%	198	22.2%	361	▲11.3%	108	▲5.3%
5月	7,773	▲0.7%	95,780	▲1.1%	1,304	▲3.9%	103	28.8%	7.9%	511	9.0%	1,607	14.3%	223	▲27.6%	112	▲0.9%	149	4.9%
6月	7,763	▲0.9%	95,888	▲1.2%	1,181	▲8.3%	67	▲31.6%	5.7%	385	▲2.0%	1,646	2.5%	152	20.6%	46	4.5%	148	10.4%
7月	7,754	▲1.0%	95,896	▲1.0%	1,200	▲12.5%	63	▲35.1%	5.3%	356	▲27.2%	1,723	9.1%	89	▲29.9%	95	6.7%	132	0.8%
8月	7,746	▲1.1%	95,907	▲1.0%	1,228	▲2.0%	85	▲9.6%	6.9%	407	▲5.8%	1,731	▲2.1%	95	▲18.1%	34	▲29.2%	127	15.5%
9月	7,682	▲1.2%	95,870	▲0.7%	1,283	7.4%	123	186.0%	9.6%	418	13.0%	1,627	▲0.7%	127	10.4%	16	▲57.9%	98	▲14.8%
10月	7,685	▲1.1%	95,954	▲0.4%	1,393	▲0.6%	198	115.2%	14.2%	393	3.1%	1,645	7.2%	118	53.2%	32	166.7%	110	1.9%
11月	7,678	▲1.2%	95,953	▲0.3%	1,151	▲8.4%	61	▲23.8%	5.3%	357	▲4.3%	1,597	1.1%	115	8.5%	62	72.2%	119	▲17.4%
12月	7,673	▲1.3%	95,779	▲0.4%	1,107	7.2%	61	▲14.1%	5.5%	277	▲10.6%	1,516	5.9%	85	▲4.5%	186	5.1%	139	3.7%
1月	7,678	▲1.2%	95,320	▲0.3%	1,439	3.5%	107	42.7%	7.4%	399	2.3%	1,584	3.4%	111	▲15.3%	1,198	▲3.7%	61	▲18.7%
2月	7,676	▲1.2%	95,285	▲0.1%	1,117	▲6.8%	77	▲13.5%	6.9%	364	0.3%	1,532	6.8%	154	19.4%	614	▲15.0%	96	28.0%
3月	7,681	▲1.2%	95,130	▲0.1%	1,355	▲1.7%	78	▲30.4%	5.8%	389	▲4.2%	1,457	0.9%	123	▲11.5%	205	▲27.6%	76	▲26.2%
6年度																			
4月	7,681	▲1.3%	94,714	▲0.7%	2,814	▲1.3%	180	▲19.3%	6.4%	590	▲8.0%	1,527	5.6%	216	9.1%	304	▲15.8%	122	13.0%
5月	7,685	▲1.1%	95,165	▲0.6%	1,341	2.8%	94	▲8.7%	7.0%	577	12.9%	1,579	▲1.7%	292	30.9%	87	▲22.3%	188	26.2%
6月	7,687	▲1.0%	95,259	▲0.7%	1,104	▲6.5%	63	▲6.0%	5.7%	316	▲17.9%	1,564	▲5.0%	127	▲16.4%	40	▲13.0%	118	▲20.3%
7月	7,686	▲0.9%	95,289	▲0.6%	1,249	4.1%	70	11.1%	5.6%	349	▲2.0%	1,733	0.6%	98	10.1%	82	▲13.7%	157	18.9%
8月	7,681	▲0.8%	95,159	▲0.8%	1,071	▲12.8%	39	▲54.1%	3.6%	323	▲20.6%	1,636	▲5.5%	102	7.4%	33	▲2.9%	123	▲3.1%
9月																			
10月																			
11月																			
12月																			
1月																			
2月																			
3月																			
今年度累計	*7,684	▲1.0%	*95,117	▲0.7%	7,579	▲2.4%	446	▲17.6%	5.9%	2,155	▲6.3%	*8,039	▲1.4%	835	10.3%	546	▲15.7%	708	6.6%
前年度累計	*7,763	▲0.8%	*95,769	▲1.0%	7,764	▲5.4%	541	▲4.8%	7.0%	2,300	▲6.6%	*8,153	4.1%	757	▲9.8%	648	▲7.6%	664	5.2%

※適用事業所数、月末被保険者数及び受給者実人員の年度計は年度間月平均値である。

※就職促進給付のうち再就職手当の値には常用就職支度手当を含む。