

# ハローワーク情報北見

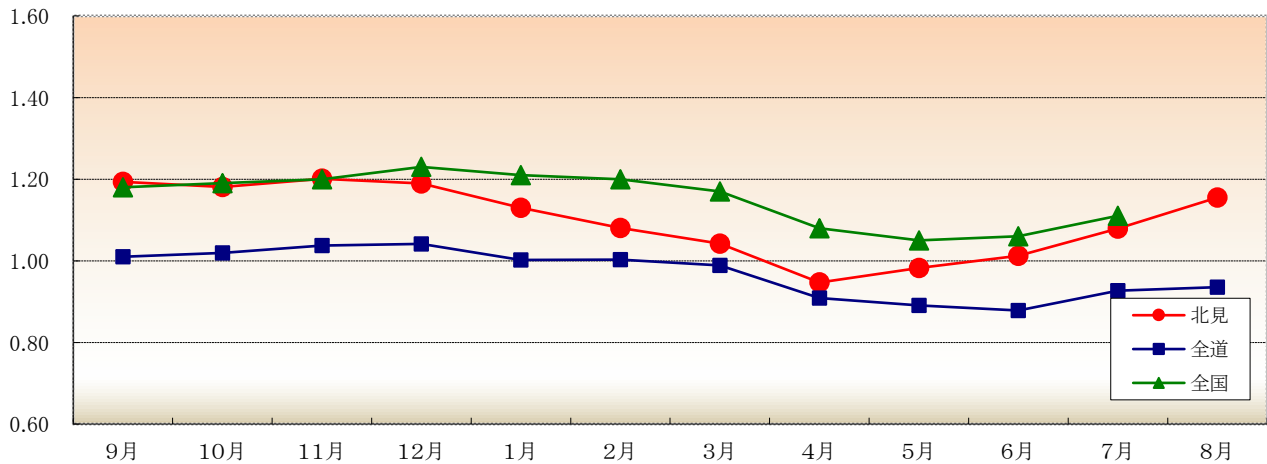
## 令和6年8月

令和6年8月の有効求人倍率は、1.16倍(前年同月1.20倍)と、前年同月を0.04ポイント下回った。

### 【 有効求人倍率の推移(常用) 】

	9月	10月	11月	12月	R6年 1月	2月	3月	4月	5月	6月	7月	8月
北見	1.19 (1.47)	1.18 (1.52)	1.20 (1.50)	1.19 (1.56)	1.13 (1.34)	1.08 (1.21)	1.04 (1.10)	0.95 (1.00)	0.98 (1.02)	1.01 (1.06)	1.08 (1.12)	1.16 (1.20)
北海道	1.01 (1.16)	1.02 (1.16)	1.04 (1.19)	1.04 (1.17)	1.00 (1.11)	1.00 (1.08)	0.99 (1.05)	0.91 (0.97)	0.89 (0.95)	0.88 (0.97)	0.93 (1.00)	0.94 (1.01)
全国	1.18 (1.20)	1.19 (1.23)	1.20 (1.27)	1.23 (1.31)	1.21 (1.29)	1.20 (1.27)	1.17 (1.22)	1.08 (1.13)	1.05 (1.10)	1.06 (1.12)	1.11 (1.15)	(1.17)

注) 1. 新規学卒を除き、常用的パートを含む原数値 2. 下段の( )は前年同月数



### 【 完全失業率の推移 】

	9月	10月	11月	12月	R6年 1月	2月	3月	4月	5月	6月	7月	8月
北海道			2.7 (2.7)			2.4 (2.6)			3.0 (3.2)			(2.8)
全国	2.6 (2.6)	2.5 (2.6)	2.5 (2.5)	2.5 (2.5)	2.4 (2.4)	2.6 (2.6)	2.6 (2.7)	2.6 (2.6)	2.6 (2.6)	2.5 (2.5)	2.7 (2.6)	(2.6)

注) 下段の( )は前年同月数

[資料出所:総務省統計局「労働力調査」]

※ 北海道労働局では道内の雇用失業情勢「Labor Letter」をホームページで公表しています。  
ホームページアドレス <http://hokkaido-roudoukyoku.jsite.mhlw.go.jp/>

※ ハローワークインターネットサービスの機能拡充(令和3年9月)に伴い、ハローワークに来所せず、オンライン上で求職登録した求職者数や、求職者がハローワークインターネットサービスの求人に直接応募した就職件数等が含まれています。

令和6年8月の新規求職申込件数は、前年同月と比べ増減がなかった。月間有効求職者数は前年同月と比べ3.3%減少した。  
 新規求人数は前年同月に比べ8.6%増加した。月間有効求人数は前年同月と比べ7.3%減少した。

### 【 職業紹介状況(学卒を除きパートを含む常用) 】

項目	区分	令和6年8月	令和5年8月	対前年 (%)・(P)	令和6年度 4月～当月累計	前年同期	対前年 (%)・(P)
新規求職申込件数		387	387	0.0	2,826	2,598	8.8
月間有効求職者数		2,324	2,404	▲ 3.3	2,625	2,598	1.1
新規求人数		985	907	8.6	4,742	4,847	▲ 2.2
月間有効求人数		2,685	2,895	▲ 7.3	2,705	2,794	▲ 3.2
紹介件数		342	298	14.8	1,951	1,694	15.2
就職件数		169	150	12.7	882	878	0.5
充足数		146	136	7.4	834	823	1.3
新規求人倍率		2.55	2.34	0.21	1.68	1.87	▲ 0.19
有効求人倍率		1.16	1.20	▲ 0.04	1.03	1.08	▲ 0.05
就職率		43.7	38.8	4.9	31.2	33.8	▲ 2.6

注)月間有効求職者数・月間有効求人数の累計欄は月平均。

### 【 パートタイムの職業紹介状況(常用的パート) 】

項目	区分	令和6年8月	令和5年8月	対前年 (%)・(P)	令和6年度 4月～当月累計	前年同期	対前年 (%)・(P)
新規求職申込件数		142	143	▲ 0.7	1,090	1,084	0.6
月間有効求職者数		952	1,041	▲ 8.5	1,071	1,127	▲ 5.0
新規求人数		341	302	12.9	1,556	1,466	6.1
月間有効求人数		846	876	▲ 3.4	852	829	2.8
紹介件数		104	97	7.2	632	578	9.3
就職件数		56	50	12.0	310	328	▲ 5.5
就職率		39.4	35.0	4.4	28.4	30.3	▲ 1.9
全新規求人に占める パート求人の割合		34.6	33.3	1.3	32.8	30.2	2.6
全月間有効求人に占める パート求人の割合		31.5	30.3	1.2	31.5	29.7	1.8

注)月間有効求職者数・月間有効求人数の累計欄は月平均。

### 【 中高年齢者(45歳以上)の職業紹介状況(学卒を除きパートを含む常用) 】

項目	区分	令和6年8月	令和5年8月	対前年 (%)	令和6年度 4月～当月累計	前年同期	対前年 (%)
新規求職申込件数		207	198	4.5	1,688	1,460	15.6
55歳以上		118	109	8.3	1,084	978	10.8
65歳以上		54	43	25.6	531	493	7.7
月間有効求職者数		1,340	1,324	1.2	1,527	1,471	3.8
55歳以上		835	832	0.4	989	956	3.4
65歳以上		331	317	4.4	422	410	3.0
就職件数		90	64	40.6	448	426	5.2
55歳以上		50	32	56.3	230	218	5.5
65歳以上		15	7	114.3	77	69	11.6
月間有効求人数		996	1,082	▲ 7.9	1,008	1,044	▲ 3.4
55歳以上		525	573	▲ 8.4	535	553	▲ 3.3
65歳以上		118	133	▲ 11.3	125	129	▲ 3.3

注)月間有効求職者数・月間有効求人数の累計欄は月平均。

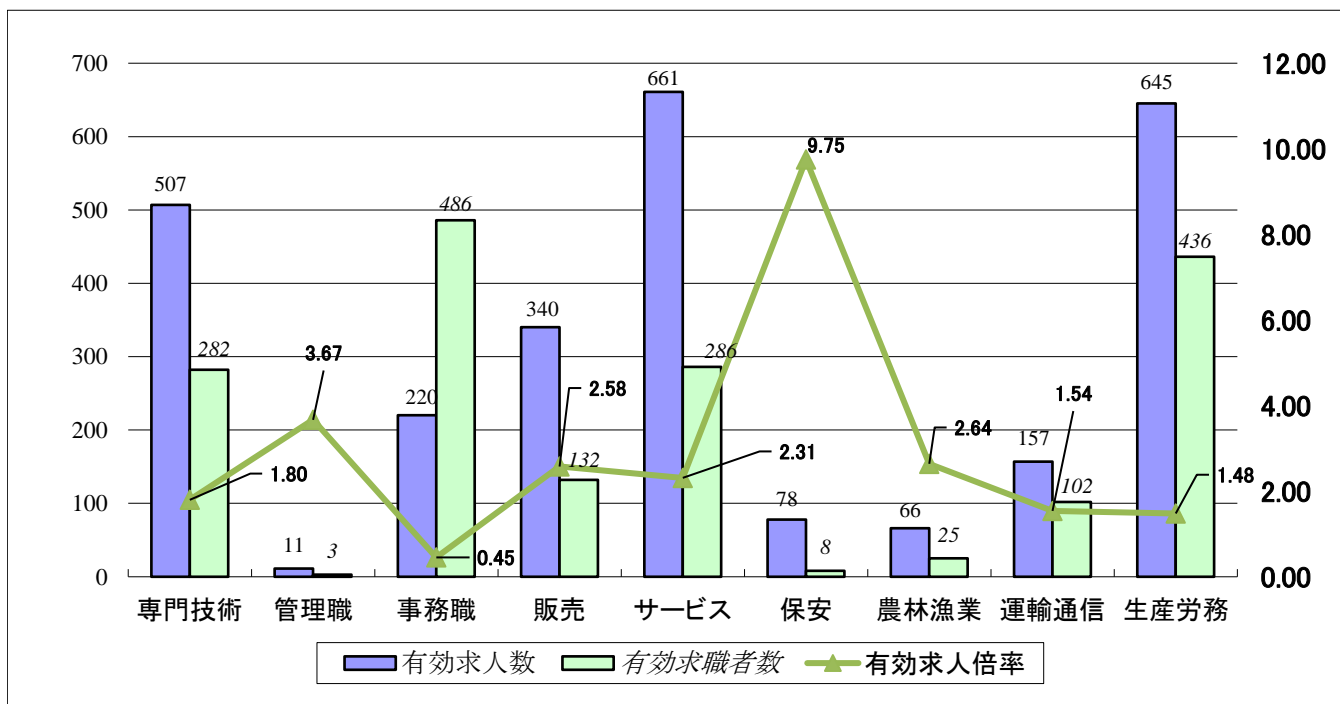
令和6年8月の新規求人数は、前年同月と比べて製造業、金融・保険業、公務・その他(分類不能の産業)等で減少したものの、運輸業・郵便業、宿泊業・飲食サービス業、医療・福祉業等で増加したことから、全体として増加した。

【 新規求人数の産業別状況(学卒を除きパートを含む常用) 】

産業分類	令和6年8月	令和5年8月	対前年 (%)	令和6年度 4月～当月累計	前年同期	対前年 (%)
合計	985	907	8.6	4,742	4,847	▲ 2.2
A, B 農・林・漁業 (01～04)	14	15	▲ 6.7	96	71	35.2
C 鉱業 (05)	0	2	-	1	4	▲ 75.0
D 建設業 (06～08)	92	86	7.0	682	735	▲ 7.2
E 製造業 (09～32)	66	79	▲ 16.5	322	376	▲ 14.4
(09) 食料品製造業	43	48	▲ 10.4	192	230	▲ 16.5
(12) 木材・木製品製造業	14	12	16.7	60	57	5.3
(18) プラスチック製品製造業	0	0	0.0	0	0	0.0
(24) 金属製品製造業	5	6	▲ 16.7	9	14	▲ 35.7
(25～27, 29) はん用、生産用、業務用、電気機械器具製造業	1	2	▲ 50.0	20	29	▲ 31.0
(31) 輸送用機械器具製造業	0	0	0.0	6	6	0.0
その他の製造業	3	11	▲ 72.7	35	40	▲ 12.5
G 情報通信業 (37～41)	5	7	▲ 28.6	17	19	▲ 10.5
H 運輸業・郵便業 (42～49)	71	43	(65.1)	254	191	(33.0)
I 卸売・小売業 (50～61)	155	131	(18.3)	732	662	(10.6)
(50～55) 卸売業	21	15	(40.0)	109	107	(1.9)
(56～61) 小売業	134	116	(15.5)	623	555	(12.3)
J 金融・保険業 (62～67)	18	28	▲ 35.7	50	60	▲ 16.7
M 宿泊業・飲食サービス業 (75～77)	56	15	273.3	242	194	24.7
(75) 宿泊業	13	2	550.0	108	75	44.0
(76・77) 飲食業	43	13	230.8	134	119	12.6
P 医療・福祉業 (83～85)	290	253	(14.6)	1,295	1,363	(▲5.0)
O, Q 教育学習支援業・複合サービス業 (81, 82, 86, 87)	34	29	17.2	125	147	▲ 15.0
R サービス業 (88～96)	121	129	(▲6.2)	565	619	(▲8.7)
S, T 公務・その他(分類不能の産業) (97～99)	14	30	▲ 53.3	115	106	8.5
その他	49	60	▲ 18.3	246	300	▲ 18.0

(注) 令和6年4月以降については令和5年7月改定の「日本標準産業分類」に基づく区分、令和6年3月以前については平成25年10月改定の「日本標準産業分類」に基づく区分により表章したもの。令和6年4月以降の対前年同月比については、産業分類改定による影響のある産業について( )で示している。

【 職種別有効求人求職状況 】



	専門的・技術的	管理的	事務的	販売	サービス	保安	農林漁業	運輸・通信	生産工程・労務	分類不能	合計
求人	507	11	220	340	661	78	66	157	645	-	2,685
求職	282	3	486	132	286	8	25	102	436	564	2,324
倍率	1.80	3.67	0.45	2.58	2.31	9.75	2.64	1.54	1.48	-	1.16

(注) 新規学卒を除き、パートを含む常用。(求人・求職・倍率は月間有効求人人数、月間有効求職者数、月間有効求人倍率)

【 雇用保険被保険者の推移 】

(単位:人、%)

年度・月	月末被保険者数		資格喪失者数		うち事業主都合離職者数		資格喪失者数に 対する事業主都 合離職の構成比
		対前年増減比		対前年増減比		対前年増減比	
令和元年度	38,796	▲ 0.0	6,000	▲ 1.9	395	▲ 6.0	6.6
令和2年度	38,566	▲ 0.6	6,035	0.6	406	2.8	6.7
令和3年度	38,391	▲ 0.5	5,920	▲ 1.9	359	▲ 11.6	6.1
令和4年度	37,816	▲ 1.5	5,885	▲ 0.6	288	▲ 19.8	4.9
令和5年度	36,985	▲ 2.2	5,778	▲ 1.8	389	35.1	6.7
4月	37,163	▲ 2.3	1,173	▲ 1.8	67	86.1	5.7
5月	37,051	▲ 3.1	432	6.9	20	66.7	4.6
6月	37,212	▲ 2.8	424	▲ 1.6	40	122.2	9.4
7月	37,177	▲ 2.7	417	▲ 1.2	23	▲ 20.7	5.5
8月	37,172	▲ 2.2	359	▲ 9.8	28	▲ 22.2	7.8
9月	37,192	▲ 2.1	381	▲ 3.5	21	▲ 4.5	5.5
10月	37,142	▲ 1.9	416	▲ 7.3	54	54.3	13.0
11月	37,148	▲ 1.6	384	▲ 0.8	26	73.3	6.8
12月	36,960	▲ 1.8	441	9.2	46	100.0	10.4
1月	36,753	▲ 1.7	436	▲ 12.8	29	61.1	6.7
2月	36,521	▲ 2.0	397	▲ 4.6	13	▲ 13.3	3.3
3月	36,327	▲ 2.1	518	6.8	22	▲ 24.1	4.2
令和6年度							
4月	36,382	▲ 2.1	1,166	▲ 0.6	80	19.4	6.9
5月	36,572	▲ 1.3	496	14.8	27	35.0	5.4
6月	36,668	▲ 1.5	361	▲ 14.9	7	▲ 82.5	1.9
7月	36,602	▲ 1.5	448	7.4	28	21.7	6.3
8月	36,525	▲ 1.7	376	4.7	14	▲ 50.0	3.7
9月							
10月							
11月							
12月							
1月							
2月							
3月							

(注) 雇用保険被保険者のうち、一般被保険者を計上。

[資料出所:雇用保険業務統計]

【 新規求職者の状況(パート含む常用) 】

(単位:人、%)

年度・月	新規求職 申込件数	在職者			離職者				無業者		
			対前年比		対前年比	うち事業主都合離職者	うち自己都合離職者		対前年比		
令和2年度	6,343	1,616	▲ 10.5	4,249	▲ 1.2	1,264	15.8	2,769	▲ 7.7	478	▲ 19.3
令和3年度	6,313	1,684	4.2	4,157	▲ 2.2	1,100	▲ 13.0	2,869	3.6	472	▲ 1.3
令和4年度	6,088	1,649	▲ 2.1	3,961	▲ 4.7	983	▲ 10.6	2,815	▲ 1.9	478	1.3
令和5年度	6,049	1,565	▲ 5.1	4,011	1.3	1,018	3.6	2,822	0.2	473	▲ 1.0
4月	774	115	4.5	611	▲ 6.0	182	▲ 14.2	378	▲ 4.8	48	▲ 15.8
5月	552	104	▲ 15.4	398	4.7	116	27.5	257	▲ 7.2	50	0.0
6月	476	116	▲ 5.7	319	3.9	83	3.8	226	5.1	41	17.1
7月	409	110	▲ 7.6	268	▲ 18.0	44	▲ 36.2	220	▲ 10.2	31	▲ 6.1
8月	387	97	▲ 25.4	254	▲ 9.3	43	▲ 20.4	207	▲ 3.7	36	▲ 28.0
9月	451	130	22.6	277	8.2	52	2.0	219	12.3	44	41.9
10月	503	126	8.6	335	20.5	106	63.1	224	9.3	42	16.7
11月	422	109	▲ 12.8	277	0.4	63	▲ 1.6	204	2.0	36	16.1
12月	406	107	▲ 7.8	278	13.9	101	36.5	164	2.5	21	▲ 27.6
1月	530	153	▲ 3.2	334	▲ 7.2	94	6.8	231	▲ 11.2	43	7.5
2月	566	206	0.0	320	12.3	62	▲ 4.6	239	13.8	40	8.1
3月	573	192	▲ 11.5	340	6.9	72	2.9	253	7.2	41	▲ 16.3
令和6年度											
4月	886	144	25.2	701	14.7	202	11.0	461	22.0	41	▲ 14.6
5月	655	201	93.3	408	2.5	122	5.2	271	5.4	46	▲ 8.0
6月	460	129	11.2	300	▲ 6.0	78	▲ 6.0	212	▲ 6.2	31	▲ 24.4
7月	438	119	8.2	291	8.6	58	31.8	222	0.9	28	▲ 9.7
8月	387	113	16.5	239	▲ 5.9	31	▲ 27.9	197	▲ 4.8	35	▲ 2.8
9月											
10月											
11月											
12月											
1月											
2月											
3月											

(注) 1. 新規学卒を除き、パートタイムを含む常用

# 労働市場指標

## 【 常用 】

	新規求職申込件数		新規求人件数		新規求人倍率		月間有効求職者数		月間有効求人件数		有効求人倍率		就職件数		就職率	
	(A)	対前年 (%)	(B)	対前年 (%)	(B/A)	対前年 (P)	(C)	対前年 (%)	(D)	対前年 (%)	(D/C)	対前年 (P)	(E)	対前年 (%)	(E/A)	対前年 (P)
28年度	7,194	▲ 10.3	12,302	7.6	1.71	0.29	2,499	▲ 6.7	2,838	8.9	1.14	0.17	2,523	▲ 12.2	35.1	▲ 0.7
29年度	6,923	▲ 3.8	13,197	7.3	1.91	0.20	2,403	▲ 3.8	3,087	8.8	1.28	0.14	2,409	▲ 4.5	34.8	▲ 0.3
30年度	7,069	2.1	12,697	▲ 3.8	1.80	▲ 0.11	2,469	2.7	2,993	▲ 3.0	1.21	▲ 0.07	2,404	▲ 0.2	34.0	▲ 0.8
元年度	6,698	▲ 5.2	12,471	▲ 1.8	1.86	0.06	2,526	2.3	2,907	▲ 2.9	1.15	▲ 0.06	2,235	▲ 7.0	33.4	▲ 0.6
2年度	6,343	▲ 5.3	11,792	▲ 5.4	1.86	0.00	2,462	▲ 2.5	2,724	▲ 6.3	1.11	▲ 0.04	2,153	▲ 3.7	33.9	0.5
3年度	6,313	▲ 0.5	12,410	5.2	1.97	0.11	2,524	2.5	2,895	6.3	1.15	0.04	2,023	▲ 6.0	32.0	▲ 1.9
4年度	6,088	▲ 3.6	13,465	8.5	2.21	0.24	2,438	▲ 3.4	3,212	11.0	1.32	0.17	2,084	3.0	34.2	2.2
5年度	6,049	▲ 0.6	11,741	▲ 12.8	1.94	▲ 0.27	2,500	2.5	2,784	▲ 13.3	1.11	▲ 0.21	1,926	▲ 7.6	31.8	▲ 2.4
4月	774	▲ 5.3	944	▲ 16.0	1.22	▲ 0.16	2,728	▲ 7.2	2,728	▲ 14.5	1.00	▲ 0.09	247	▲ 6.1	31.9	▲ 0.3
5月	552	▲ 0.2	842	▲ 23.2	1.53	▲ 0.45	2,702	▲ 1.7	2,753	▲ 14.1	1.02	▲ 0.15	176	▲ 16.2	31.9	▲ 6.1
6月	476	2.4	1,144	▲ 8.5	2.40	▲ 0.29	2,656	1.6	2,803	▲ 14.0	1.06	▲ 0.19	166	▲ 19.0	34.9	▲ 9.2
7月	409	▲ 14.6	1,010	▲ 14.2	2.47	0.01	2,498	1.6	2,791	▲ 15.9	1.12	▲ 0.23	139	▲ 18.2	34.0	▲ 1.5
8月	387	▲ 15.9	907	▲ 24.2	2.34	▲ 0.26	2,404	▲ 1.0	2,895	▲ 15.4	1.20	▲ 0.21	150	▲ 3.8	33.8	4.9
9月	451	14.8	1,079	▲ 11.4	2.39	▲ 0.71	2,391	2.5	2,854	▲ 16.7	1.19	▲ 0.28	142	▲ 15.5	31.5	▲ 11.2
10月	503	17.0	1,023	▲ 15.0	2.03	▲ 0.77	2,396	5.9	2,830	▲ 17.9	1.18	▲ 0.34	160	▲ 0.6	31.8	▲ 5.6
11月	422	▲ 2.3	895	▲ 18.0	2.12	▲ 0.41	2,355	6.1	2,828	▲ 15.3	1.20	▲ 0.30	135	▲ 12.3	32.0	▲ 3.6
12月	406	4.4	978	▲ 15.7	2.41	▲ 0.57	2,308	9.3	2,746	▲ 16.5	1.19	▲ 0.37	123	0.0	30.3	▲ 1.3
1月	530	▲ 5.0	923	1.7	1.74	0.11	2,368	4.8	2,676	▲ 11.3	1.13	▲ 0.21	104	▲ 11.9	19.6	▲ 1.5
2月	566	7.2	962	8.1	1.70	0.01	2,530	7.0	2,733	▲ 4.6	1.08	▲ 0.13	160	4.6	28.3	▲ 0.7
3月	573	▲ 1.9	1,034	▲ 10.0	1.80	▲ 0.17	2,660	5.5	2,771	0.3	1.04	▲ 0.06	224	10.3	39.1	4.3
6年度																
4月	886	14.5	875	▲ 7.3	0.99	▲ 0.23	2,761	1.2	2,614	▲ 4.2	0.95	▲ 0.05	213	▲ 13.8	24.0	▲ 7.9
5月	655	18.7	1,089	29.3	1.66	0.13	2,839	5.1	2,790	1.3	0.98	▲ 0.04	196	11.4	29.9	▲ 2.0
6月	460	▲ 3.4	972	▲ 15.0	2.11	▲ 0.29	2,714	2.2	2,748	▲ 2.0	1.01	▲ 0.05	167	0.6	36.3	1.4
7月	438	7.1	821	▲ 18.7	1.87	▲ 0.60	2,489	▲ 0.4	2,686	▲ 3.8	1.08	▲ 0.04	137	▲ 1.4	31.3	▲ 2.7
8月	387	0.0	985	8.6	2.55	0.21	2,324	▲ 3.3	2,685	▲ 7.3	1.16	▲ 0.04	169	12.7	43.7	4.9
9月																
10月																
11月																
12月																
1月																
2月																
3月																
4月～ 当月 累計	2,826		4,742		1.68		2,625		2,705		1.03		882		31.2	
		8.8		▲ 2.2		▲ 0.19		1.1		▲ 3.2		▲ 0.05		0.5		▲ 2.6
	2,598		4,847		1.87		2,598		2,794		1.08		878		33.8	

(注1) 新規学卒を除き、パートタイムを含む常用

(注2) 累計欄下段は、前年同期

(注3) 月間有効求職者数・月間有効求人数の各年度欄及び累計欄は、各月の平均値

# 雇用保険業務取扱状況

## 【適用関係】

		6年8月	5年8月	増減率(%)	R6年4月～累計	R5年4月～累計	増減率(%)
適用事業所数		3,621	3,628	▲ 0.2			
被保険者数合計		43,379	44,056	▲ 1.5			
一般	被保険者数	36,525	37,172	▲ 1.7			
	資格取得者数	420	408	2.9	3,394	3,283	3.4
	資格喪失者数	376	359	4.7	2,847	2,805	1.5
	うち事業主都合	14	28	▲ 50.0	156	178	▲ 12.4
高年齢	被保険者数	4,573	4,401	3.9			
	資格喪失者数	49	46	6.5	527	493	6.9
短期特例	被保険者数	2,281	2,483	▲ 8.1			
	資格取得者数	133	189	▲ 29.6	2,142	2,410	▲ 11.1
	資格喪失者数	23	25	▲ 8.0	394	462	▲ 14.7

## 【給付関係】

		6年8月	5年8月	増減率(%)	R6年4月～累計	R5年4月～累計	増減率(%)
一般	受給資格決定件数	120	122	▲ 1.6	996	981	1.5
	初回受給者数	97	133	▲ 27.1	880	873	0.8
	受給者実人数	650	723	▲ 10.1	3,467	3,498	▲ 0.9
	支給金額(千円)	75,915	96,266	▲ 21.1	402,272	402,393	▲ 0.0
高年齢	受給資格決定件数	30	30	0.0	384	366	4.9
	受給者	30	34	▲ 11.8	378	372	1.6
	支給金額(千円)	6,187	7,366	▲ 16.0	83,110	81,512	2.0
短期	受給資格決定件数	1	3	▲ 66.7	444	434	2.3
	受給者	10	10	0.0	674	758	▲ 11.1
	支給金額(千円)	1,631	1,543	5.7	142,117	155,690	▲ 8.7
受給者合計		690	767	▲ 10.0	4,519	4,628	▲ 2.4
支給金額計(千円)		83,733	105,175	▲ 20.4	627,499	639,595	▲ 1.9
再就職手当	支給人員	50	43	16.3	295	245	20.4
	支給金額(千円)	23,209	14,228	63.1	133,408	95,140	40.2
就業促進定着手当	支給人員	9	11	▲ 18.2	47	67	▲ 29.9
	支給金額(千円)	1,502	2,395	▲ 37.3	8,578	10,871	▲ 21.1

## 【北見所の職業紹介状況・新規求人数】

令和6年8月の新規求職申込件数は、前年同月と比べ3.7%減少した。月間有効求職者数は前年同月と比べ0.8%減少した。新規求人数は前年同月に比べ7.9%増加した。月間有効求人数は前年同月と比べ6.4%減少した。

令和6年8月の新規求人数は、前年同月と比べて金融・保険業、サービス業、公務・その他(分類不能の産業)等で減少したものの、運輸業・郵便業、卸売・小売業、宿泊業・飲食サービス業等で増加したことから、全体として増加した。

### 【職業紹介状況(学卒を除きパートを含む常用)】

項目	区分	令和6年8月	令和5年8月	対前年 (%)・(P)	令和6年度 4月～当月累計	前年同期	対前年 (%)・(P)
新規求職申込件数		289	300	▲ 3.7	2,210	2,006	10.2
月間有効求職者数		1,779	1,793	▲ 0.8	2,001	1,923	4.1
新規求人数		769	713	7.9	3,663	3,749	▲ 2.3
月間有効求人数		2,076	2,218	▲ 6.4	2,074	2,136	▲ 2.9
紹介件数		279	242	15.3	1,588	1,362	16.6
就職件数		120	118	1.7	669	681	▲ 1.8
充足数		115	119	▲ 3.4	657	677	▲ 3.0
新規求人倍率		2.66	2.38	0.28	1.66	1.87	▲ 0.21
有効求人倍率		1.17	1.24	▲ 0.07	1.04	1.11	▲ 0.07
就職率		41.5	39.3	2.2	30.3	33.9	▲ 3.6

注)月間有効求職者数・月間有効求人数の累計欄は月平均。

### 【パートタイムの職業紹介状況(常用的パート)】

項目	区分	令和6年8月	令和5年8月	対前年 (%)・(P)	令和6年度 4月～当月累計	前年同期	対前年 (%)・(P)
新規求職申込件数		98	105	▲ 6.7	841	824	2.1
月間有効求職者数		707	759	▲ 6.9	800	816	▲ 2.0
新規求人数		290	257	12.8	1,228	1,142	7.5
月間有効求人数		683	681	0.3	670	645	3.9
紹介件数		80	85	▲ 5.9	513	467	9.9
就職件数		37	40	▲ 7.5	236	255	▲ 7.5
就職率		37.8	38.1	▲ 0.3	28.1	30.9	▲ 2.8
全新規求人に占めるパート 求人の割合		37.7	36.0	1.7	33.5	30.5	3.0
全月間有効求人に占める パート求人の割合		32.9	30.7	2.2	32.3	30.2	2.1

注)月間有効求職者数・月間有効求人数の累計欄は月平均。

### 【新規求人数の産業別状況(学卒を除きパートを含む常用)】

産業分類	令和6年8月	令和5年8月	対前年 (%)	令和6年度 4月～当月累計	前年同期	対前年 (%)
合計	769	713	7.9	3,663	3,749	▲ 2.3
A, B 農・林・漁業(01～04)	8	9	▲ 11.1	39	40	▲ 2.5
C 鉱業(05)	0	2	-	1	4	▲ 75.0
D 建設業(06～08)	59	54	9.3	500	528	▲ 5.3
E 製造業(09～32)	50	43	16.3	213	210	1.4
09)食料品製造業	33	22	50.0	129	115	12.2
12)木材・木製品製造業	10	6	66.7	25	24	4.2
18)プラスチック製品製造業	0	0	0.0	0	0	0.0
24)金属製品製造業	5	4	25.0	8	9	▲ 11.1
25～27、29)はん用、生産用、業務用・電気機械器具製造業	1	1	0.0	18	26	▲ 30.8
31)輸送用機械器具製造業	0	0	0.0	6	6	0.0
その他の製造業	1	10	▲ 90.0	27	30	▲ 10.0
G 情報通信業(37～41)	5	7	▲ 28.6	17	19	▲ 10.5
H 運輸業・郵便業(42～49)	57	31	(83.9)	191	153	(24.8)
I 卸売・小売業(50～61)	139	121	(14.9)	656	582	(12.7)
50～55)卸売業	20	14	(42.9)	90	92	(▲2.2)
56～61)小売業	119	107	(11.2)	566	490	(15.5)
J 金融・保険業(62～67)	8	14	▲ 42.9	34	33	3.0
M 宿泊業・飲食サービス業(75～77)	54	5	980.0	197	142	38.7
75)宿泊業	11	1	1,000.0	86	55	56.4
76・77)飲食業	43	4	975.0	111	87	27.6
P 医療・福祉業(83～85)	202	205	(▲1.5)	939	1,023	(▲8.2)
O, Q 教育学習支援業・複合サービス業(81,82,86,87)	25	26	▲ 3.8	103	112	▲ 8.0
R サービス業(88～96)	108	118	(▲8.5)	507	563	(▲9.9)
S, T 公務・その他(分類不能の産業)(97～99)	7	20	▲ 65.0	46	62	▲ 25.8
その他	47	58	▲ 19.0	220	278	▲ 20.9

(注)令和6年4月以降については令和5年7月改定の「日本標準産業分類」に基づく区分、令和6年3月以前については平成25年10月改定の「日本標準産業分類」に基づく区分により表章したもの。令和6年4月以降の対前年同月比については、産業分類改定による影響のある産業について( )で示している。

## 【美幌分室の職業紹介状況・新規求人数】

令和6年8月の新規求職申込件数は、前年同月と比べ42.1%増加した。月間有効求職者数は前年同月と比べ18.5%増加した。新規求人数は前年同月に比べ16.2%減少した。月間有効求人数は前年同月と比べ16.5%減少した。

令和6年8月の新規求人数は、前年同月と比べて農・林・漁業、卸売・小売業、医療・福祉業で増加したものの、製造業、宿泊業・飲食サービス業、サービス業等で減少したことから、全体として減少した。

## 【職業紹介状況(学卒を除きパートを含む常用)】

項目	区分	令和6年8月	令和5年8月	対前年 (%)・(P)	令和6年度 4月～当月累計	前年同期	対前年 (%)・(P)
新規求職申込件数		54	38	42.1	299	246	21.5
月間有効求職者数		282	238	18.5	304	261	16.3
新規求人数		88	105	▲ 16.2	475	502	▲ 5.4
月間有効求人数		268	321	▲ 16.5	289	291	▲ 0.7
紹介件数		32	23	39.1	177	148	19.6
就職件数		20	18	11.1	91	94	▲ 3.2
充足数		14	8	75.0	80	61	31.1
新規求人倍率		1.63	2.76	▲ 1.13	1.59	2.04	▲ 0.45
有効求人倍率		0.95	1.35	▲ 0.40	0.95	1.11	▲ 0.16
就職率		37.0	47.4	▲ 10.4	30.4	38.2	▲ 7.8

注)月間有効求職者数・月間有効求人数の累計欄は月平均。

## 【パートタイムの職業紹介状況(常用的パート)】

項目	区分	令和6年8月	令和5年8月	対前年 (%)・(P)	令和6年度 4月～当月累計	前年同期	対前年 (%)・(P)
新規求職申込件数		20	15	33.3	109	91	19.8
月間有効求職者数		115	97	18.6	121	106	14.4
新規求人数		24	29	▲ 17.2	132	146	▲ 9.6
月間有効求人数		74	96	▲ 22.9	79	82	▲ 3.2
紹介件数		8	3	166.7	45	35	28.6
就職件数		8	4	100.0	27	30	▲ 10.0
就職率		40.0	26.7	13.3	24.8	33.0	▲ 8.2
全新規求人に占めるパート 求人割合		27.3	27.6	▲ 0.3	27.8	29.1	▲ 1.3
全月間有効求人に占める パート求人割合		27.6	29.9	▲ 2.3	27.4	28.1	▲ 0.7

注)月間有効求職者数・月間有効求人数の累計欄は月平均。

## 【新規求人数の産業別状況(学卒を除きパートを含む常用)】

産業分類	令和6年8月	令和5年8月	対前年 (%)	令和6年度 4月～当月累計	前年同期	対前年 (%)
合計	88	105	▲ 16.2	475	502	▲ 5.4
A, B 農・林・漁業 (01～04)	3	2	50.0	23	10	130.0
C 鉱業 (05)	0	0	0.0	0	0	0.0
D 建設業 (06～08)	5	11	▲ 54.5	45	58	▲ 22.4
E 製造業 (09～32)	15	23	▲ 34.8	60	85	▲ 29.4
09) 食料品製造業	9	17	▲ 47.1	28	47	▲ 40.4
12) 木材・木製品製造業	4	5	▲ 20.0	25	28	▲ 10.7
18) プラスチック製品製造業	0	0	0.0	0	0	0.0
24) 金属製品製造業	0	0	0.0	1	2	▲ 50.0
25～27, 29) はん用、生産用、業務用・電気機械器具製造業	0	1	-	0	1	-
31) 輸送用機械器具製造業	0	0	0.0	0	0	0.0
その他の製造業	2	0	-	6	7	▲ 14.3
G 情報通信業 (37～41)	0	0	0.0	0	0	0.0
H 運輸業・郵便業 (42～49)	7	8	(▲12.5)	31	25	(24.0)
I 卸売・小売業 (50～61)	11	2	(450.0)	50	40	(25.0)
50～55) 卸売業	1	0	(-)	15	9	(66.7)
56～61) 小売業	10	2	(400.0)	35	31	(12.9)
J 金融・保険業 (62～67)	5	9	▲ 44.4	9	18	▲ 50.0
M 宿泊業・飲食サービス業 (75～77)	0	10	-	26	33	▲ 21.2
75) 宿泊業	0	1	-	14	10	40.0
76・77) 飲食業	0	9	-	12	23	▲ 47.8
P 医療・福祉業 (83～85)	35	23	(52.2)	170	162	(4.9)
O, Q 教育学習支援業・複合サービス業 (81, 82, 86, 87)	3	3	0.0	7	13	▲ 46.2
R サービス業 (88～96)	1	8	(▲87.5)	25	38	(▲34.2)
S, T 公務・その他(分類不能の産業) (97～99)	3	6	▲ 50.0	26	15	73.3
その他	0	0	0.0	3	5	▲ 40.0

(注)令和6年4月以降については令和5年7月改定の「日本標準産業分類」に基づく区分、令和6年3月以前については平成25年10月改定の「日本標準産業分類」に基づく区分により表章したもの。令和6年4月以降の対前年同月比については、産業分類改定による影響のある産業について(-)で示している。



## 【遠軽出張所の職業紹介状況・新規求人数】

令和6年8月の新規求職申込件数は、前年同月と比べ10.2%減少した。月間有効求職者数は前年同月と比べ29.5%減少した。新規求人数は前年同月に比べ43.8%増加した。月間有効求人数は前年同月と比べ4.2%減少した。

令和6年8月の新規求人数は、前年同月と比べて農・林・漁業、製造業、卸売・小売業で減少したものの、建設業、医療・福祉業、サービス業等で増加したことから、全体として増加した。

### 【職業紹介状況(学卒を除きパートを含む常用)】

項目	区分	令和6年8月	令和5年8月	対前年 (%)・(P)	令和6年度 4月～当月累計	前年同期	対前年 (%)・(P)
新規求職申込件数		44	49	▲ 10.2	317	346	▲ 8.4
月間有効求職者数		263	373	▲ 29.5	321	414	▲ 22.4
新規求人数		128	89	▲ 43.8	604	596	1.3
月間有効求人数		341	356	▲ 4.2	342	367	▲ 6.9
紹介件数		31	33	▲ 6.1	186	184	1.1
就職件数		29	14	107.1	122	103	18.4
充足数		17	9	88.9	97	85	14.1
新規求人倍率		2.91	1.82	1.09	1.91	1.72	0.19
有効求人倍率		1.30	0.95	0.35	1.06	0.89	0.17
就職率		65.9	28.6	37.3	38.5	29.8	8.7

注)月間有効求職者数・月間有効求人数の累計欄は月平均。

### 【パートタイムの職業紹介状況(常用的パート)】

項目	区分	令和6年8月	令和5年8月	対前年 (%)・(P)	令和6年度 4月～当月累計	前年同期	対前年 (%)・(P)
新規求職申込件数		24	23	4.3	140	169	▲ 17.2
月間有効求職者数		130	185	▲ 29.7	151	205	▲ 26.7
新規求人数		27	16	68.8	196	178	10.1
月間有効求人数		89	99	▲ 10.1	103	103	0.6
紹介件数		16	9	77.8	74	76	▲ 2.6
就職件数		11	6	83.3	47	43	9.3
就職率		45.8	26.1	19.7	33.6	25.4	8.2
全新規求人に占めるパート 求人の割合		21.1	18.0	3.1	32.5	29.9	2.6
全月間有効求人に占める パート求人の割合		26.1	27.8	▲ 1.7	30.2	27.9	2.3

注)月間有効求職者数・月間有効求人数の累計欄は月平均。

### 【新規求人数の産業別状況(学卒を除きパートを含む常用)】

産業分類	令和6年8月	令和5年8月	対前年 (%)	令和6年度 4月～当月累計	前年同期	対前年 (%)
合計	128	89	43.8	604	596	1.3
A, B 農・林・漁業(01～04)	3	4	▲ 25.0	34	21	61.9
C 鉱業(05)	0	0	0.0	0	0	0.0
D 建設業(06～08)	28	21	33.3	137	149	▲ 8.1
E 製造業(09～32)	1	13	▲ 92.3	49	81	▲ 39.5
09) 食料品製造業	1	9	▲ 88.9	35	68	▲ 48.5
12) 木材・木製品製造業	0	1	-	10	5	100.0
18) プラスチック製品製造業	0	0	0.0	0	0	0.0
24) 金属製品製造業	0	2	-	0	3	-
25～27, 29) はん用、生産用、業務用・電気機械器具製造業	0	0	0.0	2	2	0.0
31) 輸送用機械器具製造業	0	0	0.0	0	0	0.0
その他の製造業	0	1	-	2	3	▲ 33.3
G 情報通信業(37～41)	0	0	0.0	0	0	0.0
H 運輸業・郵便業(42～49)	7	4	(75.0)	32	13	(146.2)
I 卸売・小売業(50～61)	5	8	(▲37.5)	26	40	(▲35.0)
50～55) 卸売業	0	1	(-)	4	6	(▲33.3)
56～61) 小売業	5	7	(▲28.6)	22	34	(▲35.3)
J 金融・保険業(62～67)	5	5	0.0	7	9	▲ 22.2
M 宿泊業・飲食サービス業(75～77)	2	0	-	19	19	0.0
75) 宿泊業	2	0	-	8	10	▲ 20.0
76・77) 飲食業	0	0	0.0	11	9	22.2
P 医療・福祉業(83～85)	53	25	(112.0)	186	178	(4.5)
O, Q 教育学習支援業・複合サービス業(81, 82, 86, 87)	6	0	-	15	22	▲ 31.8
R サービス業(88～96)	12	3	(300.0)	33	18	(83.3)
S, T 公務・その他(分類不能の産業)(97～99)	4	4	0.0	43	29	48.3
その他	2	2	0.0	23	17	35.3

(注)令和6年4月以降については令和5年7月改定の「日本標準産業分類」に基づく区分、令和6年3月以前については平成25年10月改定の「日本標準産業分類」に基づく区分により表章したもの。令和6年4月以降の対前年同月比については、産業分類改定による影響のある産業について(-)で示している。

# 令和6年度の雇用保険料率について

～令和5年度と同率です～

- ◆ 令和6年4月1日から令和7年3月31日までの雇用保険料率は以下のとおりです（令和5年度と同率です。）。
  - ・ 失業等給付等の保険料率は、労働者負担・事業主負担ともに引き続き6/1,000です。（農林水産・清酒製造の事業及び建設の事業は7/1,000です。）。
  - ・ 雇用保険二事業の保険料率（事業主のみ負担）も、引き続き3.5/1,000です（建設の事業は4.5/1,000です。）。

## <令和6年度の雇用保険料率>

事業の種類	① 労働者負担 (失業等給付・ 育児休業給付の 保険料率のみ)	② 事業主負担		①+② 雇用保険料率	
		失業等給付・ 育児休業給付の 保険料率	雇用保険二事業 の保険料率		
一般の事業	<b>6/1,000</b>	<b>9.5/1,000</b>	6/1,000	3.5/1,000	<b>15.5/1,000</b>
(令和5年度)	6/1,000	9.5/1,000	6/1,000	3.5/1,000	15.5/1,000
農林水産・※ 清酒製造の事業	<b>7/1,000</b>	<b>10.5/1,000</b>	7/1,000	3.5/1,000	<b>17.5/1,000</b>
(令和5年度)	7/1,000	10.5/1,000	7/1,000	3.5/1,000	17.5/1,000
建設の事業	<b>7/1,000</b>	<b>11.5/1,000</b>	7/1,000	4.5/1,000	<b>18.5/1,000</b>
(令和5年度)	7/1,000	11.5/1,000	7/1,000	4.5/1,000	18.5/1,000

(枠内の下段は令和5年4月～令和6年3月の雇用保険料率)

※ 園芸サービス、牛馬の育成、酪農、養鶏、養豚、内水面養殖および特定の船員を雇用する事業については一般の事業の率が適用されます。

