

# 主要業務指標

## ハローワーク岩見沢

【発行：岩見沢公共職業安定所 電話0126-22-3450】

令和6年10月29日発行  
(令和6年9月内容分)

### 概要 (新規学卒を除きパートタイムを含む常用)

令和6年9月の有効求人倍率は、1.07倍で前年同月を0.10ポイント下回り、5ヶ月連続で前年同月を下回ったものの、4ヶ月連続で1倍を超えた。

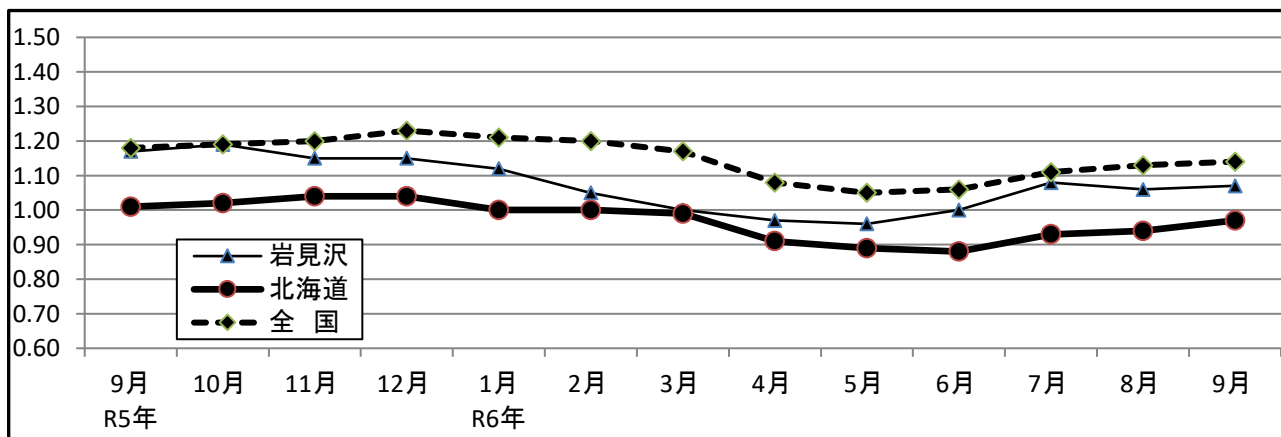
### 求人

- 新規求人数は前年同月比24.9%(159人)減少し、2ヶ月連続で前年同月を下回った。
- 月間有効求人数は前年同月比10.6%(197人)減少し、4ヶ月連続で前年同月を下回った。
- 前年同月に比べ求人増加の主な産業は、「建設業」の32人(41.6%)増、「宿泊業、飲食サービス業」の17人(81.0%)増、また、求人減少の主な産業は、「医療、福祉」の77人(36.8%)減、「運輸業、郵便業」の49人(73.1%)減、「製造業」の33人(42.3%)減などとなっている。

### 求職

- 新規求職者数は前年同月比3.2%(9人)減少し、2ヶ月連続で前年同月を下回った。
- 月間有効求職者数は前年同月比2.2%(35人)減少し、6ヶ月ぶりに前年同月を下回った。
- 雇用保険資格喪失者数(一般)のうち、事業主都合離職者は前年同月比11.1%(1人)減少した。

### 有効求人倍率の推移(新規学卒を除きパートタイムを含む常用)



年月	R5年 9月	10月	11月	12月	R6年 1月	2月	3月	4月	5月	6月	7月	8月	9月
岩見沢	1.17	1.19	1.15	1.15	1.12	1.05	1.00	0.97	0.96	1.00	1.08	1.06	1.07
北海道	1.01	1.02	1.04	1.04	1.00	1.00	0.99	0.91	0.89	0.88	0.93	0.94	0.97
全国	1.18	1.19	1.20	1.23	1.21	1.20	1.17	1.08	1.05	1.06	1.11	1.13	1.14

\* 新規学卒を除き、常用的パートを含む原数値

\* 有効求人倍率は、有効求人数÷有効求職者数で、求職者1人あたりの求人数を表す。

## 1 職業紹介状況（新規学卒を除きパートを含む常用）

	6年9月	5年9月	前年同月比 (%)	6年度累計	5年度累計	年度対比 (%)
① 新規求職者数	274	283	▲3.2	2,003	2,017	▲0.7
うち雇用保険受給者	58	66	▲12.1	557	528	5.5
② 月間有効求職者数	1,544	1,579	▲2.2	※ 1,760	※ 1,729	1.8
うち雇用保険受給者	535	571	▲6.3	※ 588	※ 603	▲2.5
③ 就職件数	74	71	4.2	595	555	7.2
うち雇用保険受給者	17	16	6.3	158	132	19.7
うち管外就職	19	19	0.0	118	127	▲7.1
うち道外就職	4	4	0.0	26	27	▲3.7
④ 新規求人数	479	638	▲24.9	3,657	3,884	▲5.8
⑤ 月間有効求人数	1,653	1,850	▲10.6	※ 1,796	※ 1,846	▲2.7
⑥ 充足数	61	64	▲4.7	530	475	11.6
倍率						
新規求人倍率 (④÷①)	1.75倍	2.25倍	▲0.50P	1.83倍	1.93倍	▲0.10P
有効求人倍率 (⑤÷②)	1.07倍	1.17倍	▲0.10P	1.02倍	1.07倍	▲0.05P

(注) ※は月平均の数値、Pはポイントを表す。

(注) 新規求職者数、月間有効求職者数、就職件数、充足数はハローワーク利用登録者及びオンライン登録者の合計。

## 2 産業別新規求人状況（新規学卒を除きパートを含む常用）

	6年9月	5年9月	前年同月比 (%)	6年度累計	5年度累計	年度対比 (%)
AB 農林漁業 (01~04)	0	0	-	38	39	▲2.6
C 鉱業 (05)	5	4	25.0	11	8	37.5
D 建設業 (06~08)	109	77	41.6	679	586	15.9
E 製造業 (09~32)	45	78	▲42.3	360	458	▲21.4
09 食料品製造業	20	35	▲42.9	181	224	▲19.2
12 木材・木製品製造業	3	0	-	9	8	12.5
F 電気・ガス・熱供給・水道業 (33~36)	1	1	(0.0)	2	3	(▲33.3)
G 情報通信業 (37~41)	2	0	-	6	6	0.0
H 運輸業、郵便業 (42~49)	18	67	(▲73.1)	317	341	(▲7.0)
I 卸売業・小売業 (50~61)	26	48	(▲45.8)	461	442	(4.3)
50~55 卸売業	12	18	(▲33.3)	107	103	(3.9)
56~61 小売業	14	30	(▲53.3)	354	339	(4.4)
J 金融業・保険業 (62~67)	1	2	▲50.0	21	36	▲41.7
K 不動産業、物品賃貸業 (68~70)	1	3	▲66.7	9	16	▲43.8
L 学術研究、専門・技術サービス (71~74)	16	10	60.0	70	54	29.6
M 宿泊業、飲食サービス業 (75~77)	38	21	81.0	180	185	▲2.7
75 宿泊業	4	4	0.0	23	45	▲48.9
76 飲食店	34	17	100.0	144	129	11.6
N 生活関連サービス業、娯楽業 (78~80)	8	4	100.0	74	95	▲22.1
O 教育、学習支援 (81・82)	7	7	0.0	30	28	7.1
P 医療、福祉 (83~85)	132	209	(▲36.8)	949	1,072	(▲11.5)
Q 複合サービス業 (86・87)	8	23	▲65.2	38	58	▲34.5
R サービス業 (88~96)	44	67	(▲34.3)	320	353	(▲9.3)
92 その他の事業サービス	27	52	(▲48.1)	236	281	(▲16.0)
ST 公務・その他 (97~99)	18	17	5.9	92	104	▲11.5
合計	479	638	▲24.9	3,657	3,884	▲5.8

(注) 令和6年4月以降については令和5年7月改定の「日本標準産業分類」に基づく区分、令和6年3月以前については平成25年10月改定の「日本標準産業分類」に基づく区分。

前年同月比については、産業分類改定による影響のある産業について ( ) で示している。

### 3 年齢別新規求職者の状況（新規学卒を除きパートを含む常用）

	6年9月	5年9月	前年同 月比%	6年度 構成比	5年度 構成比	6年 度 累 計	5年 度 累 計	年度対比 (%)	6年度 構成比	5年度 構成比
合 計	274	283	▲3.2			2,003	2,017	▲0.7		
19歳以下	3	8	▲62.5	1.1%	2.8%	28	38	▲26.3	1.4%	1.9%
20～24歳	19	21	▲9.5	6.9%	7.4%	106	104	1.9	5.3%	5.2%
25～29歳	15	22	▲31.8	5.5%	7.8%	123	156	▲21.2	6.1%	7.7%
30～34歳	22	22	0.0	8.0%	7.8%	130	151	▲13.9	6.5%	7.5%
35～39歳	16	20	▲20.0	5.8%	7.1%	136	153	▲11.1	6.8%	7.6%
40～44歳	22	23	▲4.3	8.0%	8.1%	165	156	5.8	8.2%	7.7%
45～49歳	31	23	34.8	11.3%	8.1%	211	179	17.9	10.5%	8.9%
50～54歳	35	30	16.7	12.8%	10.6%	217	202	7.4	10.8%	10.0%
55～59歳	25	30	▲16.7	9.1%	10.6%	185	199	▲7.0	9.2%	9.9%
60～64歳	28	37	▲24.3	10.2%	13.1%	244	245	▲0.4	12.2%	12.1%
65歳以上	58	47	23.4	21.2%	16.6%	458	434	5.5	22.9%	21.5%
44歳以下	97	116	▲16.4	35.4%	41.0%	688	758	▲9.2	34.3%	37.6%
45歳以上	177	167	6.0	64.6%	59.0%	1,315	1,259	4.4	65.7%	62.4%
55歳以上	111	114	▲2.6	40.5%	40.3%	887	878	1.0	44.3%	43.5%

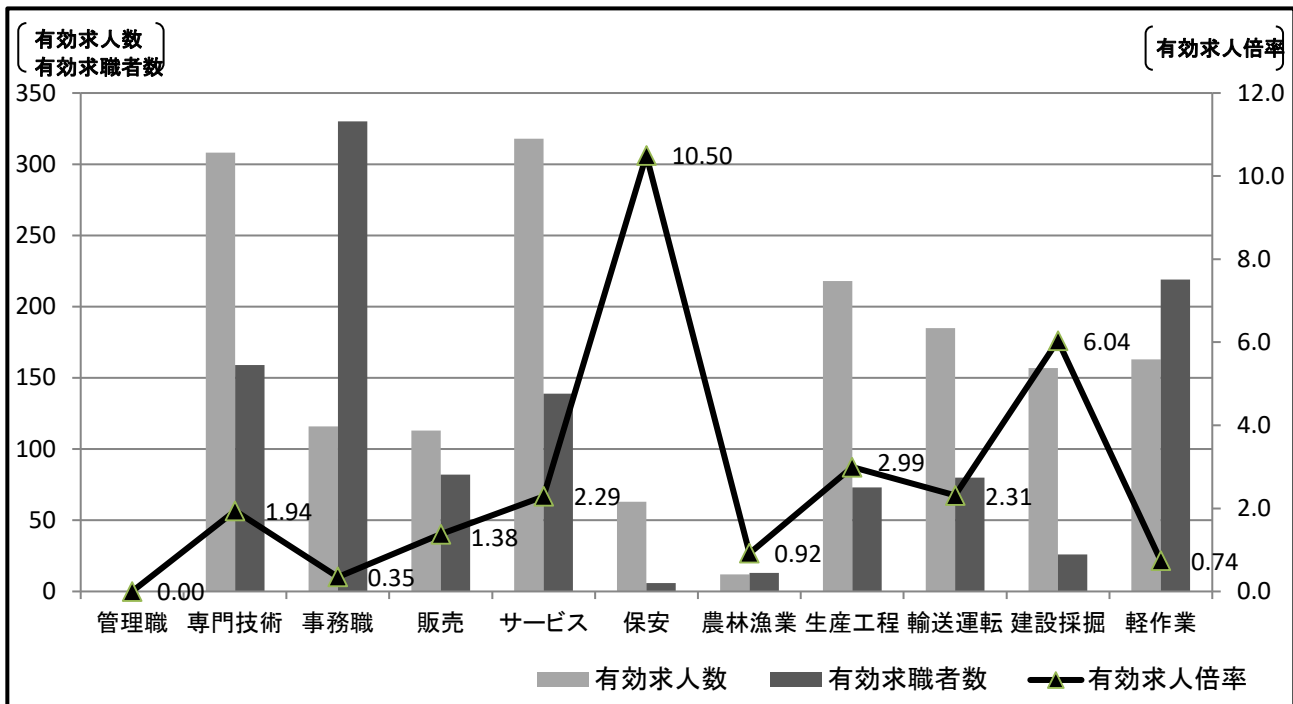
### 4 態様別新規求職者の状況（新規学卒を除きパートを含む常用）

	年齢階層別	6年9月	5年9月	前年同 月比%	6年度 累計	5年度 累計	年度対比 (%)	6年度 構成比	5年度 構成比
計	計	274	283	▲3.2	2,003	2,017	▲0.7		
	45歳未満	97	116	▲16.4	688	758	▲9.2		
	45歳以上	177	167	6.0	1,315	1,259	4.4		
	55歳以上	111	114	▲2.6	887	878	1.0		
在職者	計	89	83	7.2	455	466	▲2.4	22.7%	23.1%
	45歳未満	33	35	▲5.7	184	218	▲15.6	26.7%	28.8%
	45歳以上	56	48	16.7	271	248	9.3	20.6%	19.7%
	55歳以上	29	27	7.4	137	143	▲4.2	15.4%	16.3%
事業主都合	計	27	31	▲12.9	394	321	22.7	19.7%	15.9%
	45歳未満	5	9	▲44.4	67	67	0.0	9.7%	8.8%
	45歳以上	22	22	0.0	327	254	28.7	24.9%	20.2%
	55歳以上	17	17	0.0	261	207	26.1	29.4%	23.6%
自己都合	計	115	126	▲8.7	825	890	▲7.3	41.2%	44.1%
	45歳未満	43	56	▲23.2	309	344	▲10.2	44.9%	45.4%
	45歳以上	72	70	2.9	516	546	▲5.5	39.2%	43.4%
	55歳以上	48	51	▲5.9	348	384	▲9.4	39.2%	43.7%
無業者	計	36	38	▲5.3	261	268	▲2.6	13.0%	13.3%
	45歳未満	16	16	0.0	121	125	▲3.2	17.6%	16.5%
	45歳以上	20	22	▲9.1	140	143	▲2.1	10.6%	11.4%
	55歳以上	10	16	▲37.5	86	84	2.4	9.7%	9.6%
その他	計	7	5	40.0	68	72	▲5.6	3.4%	3.6%
	45歳未満	0	0	-	7	4	75.0	1.0%	0.5%
	45歳以上	7	5	40.0	61	68	▲10.3	4.6%	5.4%
	55歳以上	7	3	133.3	55	60	▲8.3	6.2%	6.8%

\* 無業者：1年以上職業に就いていない者

\* その他：定年退職者、自営業者等

## 5 有効求人・求職職種別状況（新規学卒を除きパートを含む常用）



職業計	管理職	専門技術	事務職	販売	サービス	保安	農林漁業	生産工程	輸送運転	建設採掘	軽作業	
有効求人人数	1,653	0	308	116	113	318	63	12	218	185	157	163
有効求職者数	1,544	0	159	330	82	139	6	13	73	80	26	219
有効求人倍率	1.07	0.00	1.94	0.35	1.38	2.29	10.50	0.92	2.99	2.31	6.04	0.74

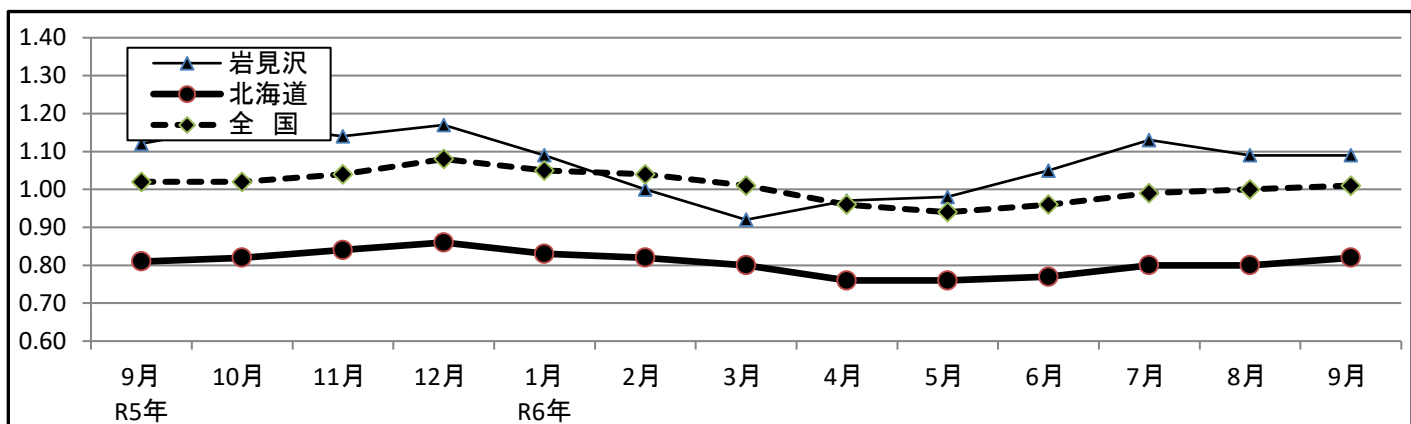
## 6 雇用形態別求人状況（新規学卒を除きパートを含む常用）

		有効求人人数	新規求人人数	充足数	充足率(%、P)
常用(パート含む)計		1,653 (▲ 197)	479 (▲ 159)	61 (▲ 3)	12.7 (2.7)
①正社員求人		977 (▲ 30)	256 (▲ 93)	34 (10)	13.3 (6.4)
②パート求人		471 (▲ 123)	155 (▲ 43)	20 (▲ 12)	12.9 (▲ 3.3)
③契約社員等正社員以外の求人		205 (▲ 41)	68 (▲ 20)	7 (▲ 1)	10.3 (1.2)
④派遣求人		0 (▲ 3)	0 (▲ 3)	0 (0)	- (-)
構成比	①正社員求人	59.1 (4.7)	53.4 (▲ 1.3)		
	②パート求人	28.5 (▲ 3.6)	32.4 (1.3)		
	③契約社員等正社員以外の求人	12.4 (▲ 0.9)	14.2 (0.4)		
	④派遣求人	0.0 (▲ 0.2)	0.0 (▲ 0.5)		

(注)1( )内は前年同月比。

2.③契約社員等正社員以外の求人とは、契約社員、準社員、嘱託等のパートを除く正社員・正職員でないものを計上。

## 7 正社員の有効求人倍率の推移



年月	R5年				R6年								
	9月	10月	11月	12月	1月	2月	3月	4月	5月	6月	7月	8月	9月
岩見沢	1.12	1.17	1.14	1.17	1.09	1.00	0.92	0.97	0.98	1.05	1.13	1.09	1.09
北海道	0.81	0.82	0.84	0.86	0.83	0.82	0.80	0.76	0.76	0.77	0.80	0.80	0.82
全国	1.02	1.02	1.04	1.08	1.05	1.04	1.01	0.96	0.94	0.96	0.99	1.00	1.01

(注)正社員有効求人倍率＝正社員有効求人人数/常用フルタイム有効求職者数。なお、常用フルタイム有効求職者にはフルタイムの派遣労働者や契約社員を希望する者も含まれるため、厳密な意味での正社員有効求人倍率より低い値となる。

## 8 職業紹介状況の推移（新規学卒を除きパートを含む常用）

年度 月	新規求職者数		新規求人数		新規求人数倍率		月間有効求職者数		月間有効求人数		就職件数		有効求人倍率					
	(人)	対前年増減比(%)	(人)	対前年増減比(%)	(倍)	(ポイント)	(人)	対前年増減比(%)	(人)	対前年増減比(%)	(人)	対前年増減比(%)	岩見沢	対前年増減比(ポイント)	全道	対前年増減比(ポイント)	全国	対前年増減比(ポイント)
28年	5,250	▲6.4	8,616	17.1	1.64	0.33	*1,893	▲6.5	*1,967	17.6	1,783	▲14.2	1.04	0.21	1.04	0.08	1.25	0.14
29年	4,854	▲7.5	8,887	3.1	1.83	0.19	*1,756	▲7.2	*2,101	6.8	1,691	▲5.2	1.20	0.16	1.11	0.07	1.39	0.14
30年	4,486	▲7.6	8,400	▲5.5	1.87	0.04	*1,649	▲6.1	*1,983	▲5.6	1,459	▲13.7	1.20	0.00	1.17	0.06	1.47	0.08
31年	4,445	▲0.9	8,479	0.9	1.91	0.04	*1,630	▲1.2	*2,015	1.6	1,528	4.7	1.24	0.04	1.20	0.03	1.42	▲0.05
32年	4,016	▲9.7	7,837	▲7.6	1.95	0.04	*1,645	0.9	*1,842	▲8.6	1,162	▲24.0	1.12	▲0.12	0.96	▲0.24	1.01	▲0.41
33年	4,201	4.6	8,623	10.0	2.05	0.10	*1,700	3.3	*2,025	9.9	1,238	6.5	1.19	0.07	0.98	0.02	1.05	0.04
4年	4,151	▲1.2	8,821	2.3	2.13	0.08	*1,664	▲2.1	*2,124	4.9	1,230	▲0.6	1.28	0.09	1.09	0.11	1.19	0.14
4	534	▲6.5	769	▲3.1	1.44	0.05	1,907	▲0.9	2,180	7.2	142	6.8	1.14	0.08	1.00	0.09	1.06	0.11
5	341	16.8	730	8.8	2.14	▲0.16	1,830	▲1.8	2,155	4.9	105	▲6.3	1.18	0.08	1.00	0.07	1.06	0.12
6	331	1.8	834	21.2	2.52	0.40	1,782	0.8	2,222	10.6	110	5.8	1.25	0.11	1.04	0.08	1.09	0.12
7	334	10.2	711	▲7.4	2.13	▲0.40	1,664	1.8	2,159	7.6	99	12.5	1.30	0.07	1.10	0.11	1.15	0.13
8	288	▲4.6	750	8.5	2.60	0.31	1,633	▲1.6	2,189	8.0	87	1.2	1.34	0.12	1.12	0.15	1.18	0.15
9	290	6.2	838	28.7	2.89	0.51	1,615	▲1.1	2,224	9.8	97	5.4	1.38	0.14	1.16	0.18	1.20	0.15
10	306	▲8.7	789	1.0	2.58	0.25	1,579	▲4.8	2,304	12.7	100	9.9	1.46	0.23	1.16	0.16	1.23	0.17
11	306	▲10.5	771	13.5	2.52	0.53	1,569	▲6.4	2,271	12.8	87	▲11.2	1.45	0.25	1.19	0.17	1.27	0.17
12	249	▲7.8	604	4.9	2.43	0.30	1,507	▲6.5	2,051	4.7	65	▲30.1	1.36	0.15	1.17	0.15	1.31	0.17
1	311	▲7.7	650	▲6.1	2.09	0.04	1,513	▲3.3	1,952	3.6	67	▲6.9	1.29	0.08	1.11	0.11	1.29	0.15
2	338	▲0.3	635	▲16.4	1.88	▲0.36	1,575	▲1.3	1,844	▲7.7	85	▲10.5	1.17	▲0.08	1.08	0.06	1.27	0.13
3	523	2.1	740	▲15.1	1.41	▲0.29	1,794	▲0.8	1,940	▲13.3	186	6.9	1.08	▲0.16	1.05	0.02	1.22	0.09
5年	3,970	▲4.4	7,601	▲13.8	1.91	▲0.22	*1,674	0.6	*1,819	▲14.4	1,089	▲11.5	1.09	▲0.19	1.00	▲0.09	1.17	▲0.02
4	478	▲10.5	635	▲17.4	1.33	▲0.11	1,837	▲3.7	1,783	▲18.2	125	▲12.0	0.97	▲0.17	0.97	▲0.03	1.13	0.07
5	384	12.6	647	▲11.4	1.68	▲0.46	1,854	1.3	1,803	▲16.3	94	▲10.5	0.97	▲0.21	0.95	▲0.05	1.10	0.04
6	338	2.1	680	▲18.5	2.01	▲0.51	1,821	2.2	1,877	▲15.5	113	2.7	1.03	▲0.22	0.97	▲0.07	1.12	0.03
7	277	▲17.1	611	▲14.1	2.21	0.08	1,665	0.1	1,867	▲13.5	73	▲26.3	1.12	▲0.18	1.00	▲0.10	1.15	0.00
8	257	▲10.8	673	▲10.3	2.62	0.02	1,619	▲0.9	1,896	▲13.4	79	▲9.2	1.17	▲0.17	1.01	▲0.11	1.17	▲0.01
9	283	▲2.4	638	▲23.9	2.25	▲0.64	1,579	▲2.2	1,850	▲16.8	71	▲26.8	1.17	▲0.21	1.01	▲0.15	1.18	▲0.02
10	293	▲4.2	626	▲20.7	2.14	▲0.44	1,599	1.3	1,901	▲17.5	65	▲35.0	1.19	▲0.27	1.02	▲0.14	1.19	▲0.04
11	299	▲2.3	670	▲13.1	2.24	▲0.28	1,610	2.6	1,849	▲18.6	79	▲9.2	1.15	▲0.30	1.04	▲0.15	1.20	▲0.07
12	232	▲6.8	522	▲13.6	2.25	▲0.18	1,517	0.7	1,742	▲15.1	76	16.9	1.15	▲0.21	1.04	▲0.13	1.23	▲0.08
1	346	11.3	635	▲2.3	1.84	▲0.25	1,570	3.8	1,753	▲10.2	58	▲13.4	1.12	▲0.17	1.00	▲0.11	1.21	▲0.08
2	337	▲0.3	627	▲1.3	1.86	▲0.02	1,626	3.2	1,710	▲7.3	88	3.5	1.05	▲0.12	1.00	▲0.08	1.20	▲0.07
3	446	▲14.7	637	▲13.9	1.43	0.02	1,790	▲0.2	1,793	▲7.6	168	▲9.7	1.00	▲0.08	0.99	▲0.06	1.17	▲0.05
6年	2,003		3,657		1.83		*1,760		*1,796		595		1.02		0.92		1.10	
4	567	18.6	739	16.4	1.30	▲0.03	1,931	5.1	1,867	4.7	139	11.2	0.97	0.00	0.91	▲0.06	1.08	▲0.05
5	338	▲12.0	636	▲1.7	1.88	0.20	1,908	2.9	1,840	2.1	106	12.8	0.96	▲0.01	0.89	▲0.06	1.05	▲0.05
6	284	▲16.0	560	▲17.6	1.97	▲0.04	1,845	1.3	1,851	▲1.4	98	▲13.3	1.00	▲0.03	0.88	▲0.09	1.06	▲0.06
7	289	4.3	720	17.8	2.49	0.28	1,704	2.3	1,848	▲1.0	104	42.5	1.08	▲0.04	0.93	▲0.07	1.11	▲0.04
8	251	▲2.3	523	▲22.3	2.08	▲0.54	1,625	0.4	1,717	▲9.4	74	▲6.3	1.06	▲0.11	0.94	▲0.07	1.13	▲0.04
9	274	▲3.2	479	▲24.9	1.75	▲0.50	1,544	▲2.2	1,653	▲10.6	74	4.2	1.07	▲0.10	0.97	▲0.04	1.14	▲0.04
10																		
11																		
12																		
1																		
2																		
3																		

※ 有効求人倍率は原数値で、\*印の数値は年度の平均値

## 9 障害者の職業紹介状況

	6年9月				5年9月				前年同月比 (%)			
	身 障 害 者	体 障 害 者	知 的 障 害 者	精 神 障 害 者	身 障 害 者	体 障 害 者	知 的 障 害 者	精 神 障 害 者	身 障 害 者	体 障 害 者	知 的 障 害 者	精 神 障 害 者
新規求職申込件数	8	2	2	3	13	5	4	4	▲38.5	▲60.0	▲50.0	▲25.0
紹介件数	15	5	2	8	15	2	5	7	0.0	150.0	▲60.0	14.3
就職件数	3	1	0	2	1	0	1	0	200.0	-	▲100.0	-
月末現在登録者数	1,629	624	449	496	1,539	593	437	455	5.8	5.2	2.7	9.0
有効中の者	388	136	70	166	404	136	79	174	▲4.0	0.0	▲11.4	▲4.6
就業中の者	895	317	297	247	843	309	289	215	6.2	2.6	2.8	14.9
保留中の者	346	171	82	83	292	148	69	66	18.5	15.5	18.8	25.8

	6年度累計				5年度累計				年度対比 (%)			
	身 障 害 者	体 障 害 者	知 的 障 害 者	精 神 障 害 者	身 障 害 者	体 障 害 者	知 的 障 害 者	精 神 障 害 者	身 障 害 者	体 障 害 者	知 的 障 害 者	精 神 障 害 者
新規求職申込件数	121	37	30	52	103	31	19	45	17.5	19.4	57.9	15.6
紹介件数	134	31	21	82	84	15	19	43	59.5	106.7	10.5	90.7
就職件数	73	14	13	42	42	13	15	13	73.8	7.7	▲13.3	223.1
月末現在登録者数	※ 1,613	※ 617	※ 446	※ 492	※ 1,531	※ 590	※ 434	※ 453	5.4	4.6	2.8	8.6
有効中の者	※ 427	※ 147	※ 82	※ 183	※ 390	※ 130	※ 78	※ 170	9.5	13.1	5.1	7.6
就業中の者	※ 877	※ 314	※ 292	※ 237	※ 848	※ 313	※ 287	※ 218	3.4	0.3	1.7	8.7
保留中の者	※ 310	※ 156	※ 72	※ 72	※ 293	※ 148	※ 69	※ 66	5.8	5.4	4.3	9.1

(注) ※は、月平均の数値

## 10 新規高等学校卒業者の求職・求人・就職の状況(令和7年3月卒/令和6年9月末現在)

卒業年次	令和7年3月卒			令和6年3月卒			対前年同月比(%)		
	計	男	女	計	男	女	計	男	女
卒業者数	893	438	455	961	427	534	▲7.1	2.6	▲14.8
求職者数	189	113	76	132	60	72	43.2	88.3	5.6
求人数	383	/		387	/		▲1.0	/	
求人倍率	2.03			2.93			▲0.91P		
就職内定者数	81	43	38	52	23	29	55.8	87.0	31.0
管内	32	17	15	16	6	10	100.0	183.3	50.0
道内	45	26	19	32	14	18	40.6	85.7	5.6
道外	4	0	4	4	3	1	0.0	-	300.0
就職内定率(%)	42.9%	38.1%	50.0%	39.4%	38.3%	40.3%	3.5P	▲0.3P	9.7P

(注1) Pはポイント。

(注2) 就職内定者数は、就業地別により区分。

# 1 1 雇用保険取扱状況

## 適用関係

		6年9月	5年9月	前年同月比 (%)	6年度累計	5年度累計	年度対比 (%)
適用事業所数		2,035	2,055	▲ 1.0	2,059	2,066	▲ 0.3
被保険者数合計		24,581	24,770	▲ 0.8	※ 24,349	※ 24,454	▲ 0.4
一般	被保険者数	20,602	20,888	▲ 1.4	※ 20,646	※ 20,849	▲ 1.0
	資格取得者数	199	223	▲ 10.8	2,061	1,985	3.8
	資格喪失者数	210	214	▲ 1.9	1,985	1,746	13.7
	うち事業主都合	8	9	▲ 11.1	96	74	29.7
高年齢	被保険者数	3,064	2,894	5.9	※ 2,942	※ 2,797	5.2
	資格取得者数	38	27	40.7	304	270	12.6
	資格喪失者数	42	44	▲ 4.5	380	406	▲ 6.4
短期特例	被保険者数	915	988	▲ 7.4	※ 761	※ 808	▲ 5.8
	資格取得者数	15	24	▲ 37.5	935	993	▲ 5.8
	資格喪失者数	8	6	33.3	94	94	0.0

## 給付関係

		6年9月	5年9月	前年同月比 (%)	6年度累計	5年度累計	年度対比 (%)
一般	受給資格決定件数	71	74	▲ 4.1	635	608	4.4
	受給者実人員	412	404	2.0	※ 409	※ 412	▲ 0.7
	支給金額(千円)	48,959	47,917	2.2	300,853	300,336	0.2
高年齢	受給資格決定件数	26	22	18.2	268	294	▲ 8.8
	受給者数	33	23	43.5	273	300	▲ 9.0
	支給金額(千円)	7,436	4,526	64.3	61,836	67,361	▲ 8.2
短期特例	受給資格決定件数	0	2	▲ 100.0	92	86	7.0
	受給者数	1	1	0.0	191	209	▲ 8.6
	支給金額(千円)	209	263	▲ 20.3	41,525	44,427	▲ 6.5
受給者合計		446	428	4.2	-	-	-
支給金額合計(千円)		56,605	52,706	7.4	404,214	412,124	▲ 1.9

(注)※は月平均