

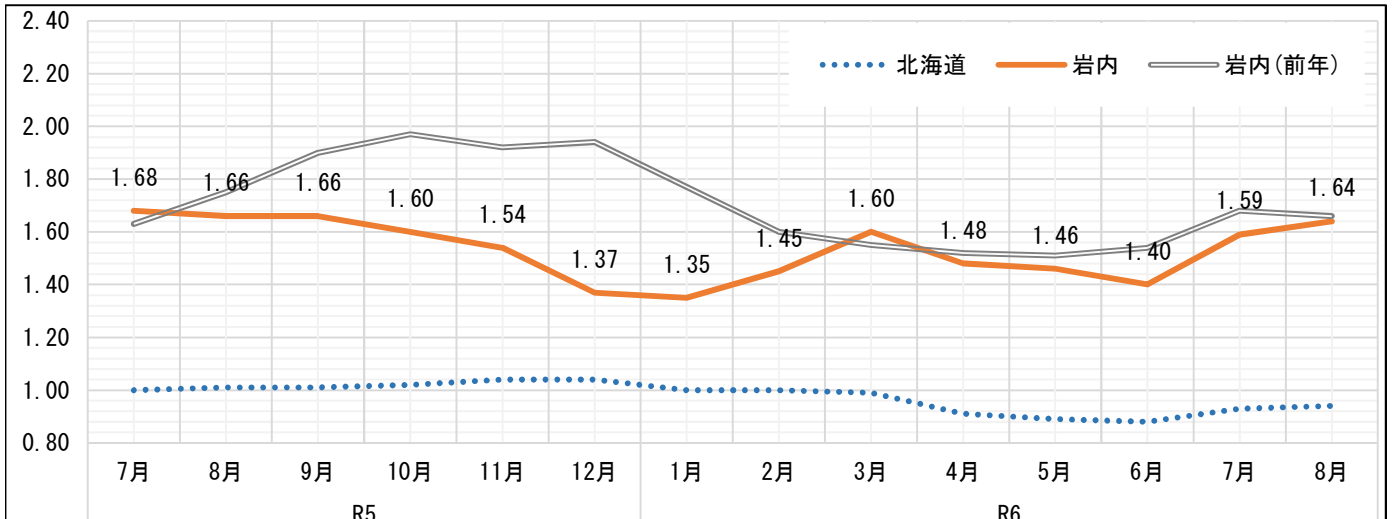
管内の雇用失業情勢

令和6年8月分 主要業務指標

ハローワーク 岩内
令和6年10月1日

- 新規求職者数は96人で前月より45人(31.9%)減少した。
前年同月比では40人(29.4%)の減少となった。
- 月間有効求職者数は692人で前月より35人(4.8%)減少した。
前年同月比では109人(13.6%)の減少となった。
- 新規求人数は354人で前月より93人(20.8%)減少した。
前年同月比では12人(3.3%)の減少となった。
新規求人数を産業別に見ると、前年同月に比べサービス業で57人(356.3%)、製造業で10人(62.5%)、卸売業・小売業で7人(26.9%)等が増加した。
一方、宿泊業・飲食サービス業で22人(-26.2%)、農林漁業で20人(-90.9%)、医療、福祉で16人(-28.6%)等が減少した。
- 月間有効求人数は1135人で前月より23人(2.0%)減少した。
前年同月比では193人(14.5%)の減少となった。
- 新規求人倍率は3.69倍で前月に比べ0.52ポイント上昇した。
前年同月比では1.00ポイントの上昇となった。
- 月間有効求人倍率は1.64倍で前月に比べ0.05ポイント上昇した。
前年同月比では0.02ポイントの低下となった。

常用有効求人倍率の推移（新規学卒者を除き、パートタイムを含む常用）



常用有効求人倍率（新規学卒者を除き、パートタイムを含む常用）

年月	R5						R6							
	7月	8月	9月	10月	11月	12月	1月	2月	3月	4月	5月	6月	7月	8月
北海道	1.00	1.01	1.01	1.02	1.04	1.04	1.00	1.00	0.99	0.91	0.89	0.88	0.93	0.94
岩内	1.68	1.66	1.66	1.60	1.54	1.37	1.35	1.45	1.60	1.48	1.46	1.40	1.59	1.64
岩内(前年)	1.63	1.75	1.90	1.97	1.92	1.94	1.77	1.60	1.55	1.52	1.51	1.54	1.68	1.66

*1 ハローワークインターネットサービスの機能拡充に伴い、令和3年9月以降の数値には、ハローワークに来所せず、オンライン上で求職登録した求職者数や、求職者がハローワークインターネットサービスの求人に直接応募した就職件数等が含まれている。

*2 常用とは、雇用契約において雇用期間の定めのない、又は4ヶ月以上の雇用期間が定められているものいう。

*3 岩内所（本所）管轄：島牧村、寿都町、黒松内町、蘭越町、共和町、岩内町、泊村、神恵内村

*4 倶知安分室管轄：ニセコ町、真狩村、留寿都村、喜茂別町、京極町、倶知安町

1. 一般職業紹介（新規学卒者を除きパートタイムを含む常用）

■岩内所計

（単位：件、人、倍、%、ポイント）

項目	区分	R6.8	R5.8	対前年 増減比	R6.7	対前月 増減比	R6年度 累計	R5年度 累計	年度 対比
常用計	1. 新規求職申込件数	96	136	▲ 29.4	141	▲ 31.9	766	843	▲ 9.1
	2. 月間有効求職者数	692	801	▲ 13.6	727	▲ 4.8	3,837	4,306	▲ 10.9
	3. 紹介件数	43	82	▲ 47.6	70	▲ 38.6	390	499	▲ 21.8
	4. 就職件数	33	46	▲ 28.3	34	▲ 2.9	204	295	▲ 30.8
	5. 新規求人数	354	366	▲ 3.3	447	▲ 20.8	1,957	2,224	▲ 12.0
	6. 月間有効求人数	1,135	1,328	▲ 14.5	1,158	▲ 2.0	5,789	6,802	▲ 14.9
	7. 充足数	32	32	0.0	31	3.2	190	261	▲ 27.2
	紹介率（項目3/項目1）	44.8	60.3	▲ 15.5	49.6	▲ 4.8	50.9	59.2	▲ 8.3
	就職率（項目4/項目1）	34.4	33.8	0.6	24.1	10.3	26.6	35.0	▲ 8.4
	充足率（項目7/項目5）	9.0	8.7	0.3	6.9	2.1	9.7	11.7	▲ 2.0
	新規求人倍率（項目5/項目1）	3.69	2.69	1.00	3.17	0.52	2.55	2.64	▲ 0.09
	有効求人倍率（項目6/項目2）	1.64	1.66	▲ 0.02	1.59	0.05	1.51	1.58	▲ 0.07

■岩内所（本所）

（単位：件、人、倍、%、ポイント）

項目	区分	R6.8	R5.8	対前年 増減比	R6.7	対前月 増減比	R6年度 累計	R5年度 累計	年度 対比
常用計	1. 新規求職申込件数	40	73	▲ 45.2	69	▲ 42.0	346	378	▲ 8.5
	2. 月間有効求職者数	306	365	▲ 16.2	320	▲ 4.4	1,686	1,919	▲ 12.1
	3. 紹介件数	15	35	▲ 57.1	32	▲ 53.1	160	211	▲ 24.2
	4. 就職件数	15	26	▲ 42.3	15	0.0	93	145	▲ 35.9
	5. 新規求人数	145	128	13.3	141	2.8	790	760	3.9
	6. 月間有効求人数	442	428	3.3	479	▲ 7.7	2,359	2,262	4.3
	7. 充足数	11	13	▲ 15.4	11	0.0	72	108	▲ 33.3
	紹介率（項目3/項目1）	37.5	47.9	▲ 10.4	46.4	▲ 8.9	46.2	55.8	▲ 9.6
	就職率（項目4/項目1）	37.5	35.6	1.9	21.7	15.8	26.9	38.4	▲ 11.5
	充足率（項目7/項目5）	7.6	10.2	▲ 2.6	7.8	▲ 0.2	9.1	14.2	▲ 5.1
	新規求人倍率（項目5/項目1）	3.63	1.75	1.88	2.04	1.59	2.28	2.01	0.27
	有効求人倍率（項目6/項目2）	1.44	1.17	0.27	1.50	▲ 0.06	1.40	1.18	0.22

■倶知安分室

（単位：件、人、倍、%、ポイント）

項目	区分	R6.8	R5.8	対前年 増減比	R6.7	対前月 増減比	R6年度 累計	R5年度 累計	年度 対比
常用計	1. 新規求職申込件数	56	63	▲ 11.1	72	▲ 22.2	420	465	▲ 9.7
	2. 月間有効求職者数	386	436	▲ 11.5	407	▲ 5.2	2,151	2,387	▲ 9.9
	3. 紹介件数	28	47	▲ 40.4	38	▲ 26.3	230	288	▲ 20.1
	4. 就職件数	18	20	▲ 10.0	19	▲ 5.3	111	150	▲ 26.0
	5. 新規求人数	209	238	▲ 12.2	306	▲ 31.7	1,167	1,464	▲ 20.3
	6. 月間有効求人数	693	900	▲ 23.0	679	2.1	3,430	4,540	▲ 24.4
	7. 充足数	21	19	10.5	20	5.0	118	153	▲ 22.9
	紹介率（項目3/項目1）	50.0	74.6	▲ 24.6	52.8	▲ 2.8	54.8	61.9	▲ 7.1
	就職率（項目4/項目1）	32.1	31.7	0.4	26.4	5.7	26.4	32.3	▲ 5.9
	充足率（項目7/項目5）	10.0	8.0	2.0	6.5	3.5	10.1	10.5	▲ 0.4
	新規求人倍率（項目5/項目1）	3.73	3.78	▲ 0.05	4.25	▲ 0.52	2.78	3.15	▲ 0.37
	有効求人倍率（項目6/項目2）	1.80	2.06	▲ 0.26	1.67	0.13	1.59	1.90	▲ 0.31

注1 ハローワークインターネットサービスの機能拡充に伴う令和3年9月以降の数値の取扱いについては表紙の*1を参照。

2. 年齢別職業紹介（新規学卒者を除きパートタイムを含む常用）

■岩内所計

（単位：件、人、％）

項目	区分	R6.8	R5.8	対前年 増減比	R6.7	対前月 増減比	R6年度 累計	R5年度 累計	年度 対比
常用計 45歳以上	1. 新規求職申込件数	56	71	▲ 21.1	81	▲ 30.9	468	489	▲ 4.3
	2. 月間有効求職者数	405	457	▲ 11.4	435	▲ 6.9	2,292	2,542	▲ 9.8
	3. 紹介件数	26	44	▲ 40.9	35	▲ 25.7	213	285	▲ 25.3
	4. 就職件数	19	21	▲ 9.5	19	0.0	117	161	▲ 27.3

項目	区分	R6.8	R5.8	対前年 増減比	R6.7	対前月 増減比	R6年度 累計	R5年度 累計	年度 対比
常用計 55歳以上	1. 新規求職申込件数	40	41	▲ 2.4	46	▲ 13.0	326	327	▲ 0.3
	2. 月間有効求職者数	258	276	▲ 6.5	276	▲ 6.5	1,498	1,613	▲ 7.1
	3. 紹介件数	16	25	▲ 36.0	19	▲ 15.8	123	171	▲ 28.1
	4. 就職件数	10	12	▲ 16.7	11	▲ 9.1	74	89	▲ 16.9

■岩内所（本所）

（単位：件、人、％）

項目	区分	R6.8	R5.8	対前年 増減比	R6.7	対前月 増減比	R6年度 累計	R5年度 累計	年度 対比
常用計 45歳以上	1. 新規求職者数	23	39	▲ 41.0	40	▲ 42.5	227	233	▲ 2.6
	2. 月間有効求職者数	194	214	▲ 9.3	212	▲ 8.5	1,104	1,220	▲ 9.5
	3. 紹介件数	9	20	▲ 55.0	14	▲ 35.7	78	120	▲ 35.0
	4. 就職件数	9	15	▲ 40.0	6	50.0	45	85	▲ 47.1

項目	区分	R6.8	R5.8	対前年 増減比	R6.7	対前月 増減比	R6年度 累計	R5年度 累計	年度 対比
常用計 55歳以上	1. 新規求職申込件数	19	20	▲ 5.0	21	▲ 9.5	169	158	7.0
	2. 月間有効求職者数	133	136	▲ 2.2	143	▲ 7.0	780	826	▲ 5.6
	3. 紹介件数	7	10	▲ 30.0	5	40.0	48	68	▲ 29.4
	4. 就職件数	6	9	▲ 33.3	3	100.0	30	48	▲ 37.5

■倶知安分室

（単位：件、人、％）

項目	区分	R6.8	R5.8	対前年 増減比	R6.7	対前月 増減比	R6年度 累計	R5年度 累計	年度 対比
常用計 45歳以上	1. 新規求職申込件数	33	32	3.1	41	▲ 19.5	241	256	▲ 5.9
	2. 月間有効求職者数	211	243	▲ 13.2	223	▲ 5.4	1,188	1,322	▲ 10.1
	3. 紹介件数	17	24	▲ 29.2	21	▲ 19.0	135	165	▲ 18.2
	4. 就職件数	10	6	66.7	13	▲ 23.1	72	76	▲ 5.3

項目	区分	R6.8	R5.8	対前年 増減比	R6.7	対前月 増減比	R6年度 累計	R5年度 累計	年度 対比
常用計 55歳以上	1. 新規求職申込件数	21	21	0.0	25	▲ 16.0	157	169	▲ 7.1
	2. 月間有効求職者数	125	140	▲ 10.7	133	▲ 6.0	718	787	▲ 8.8
	3. 紹介件数	9	15	▲ 40.0	14	▲ 35.7	75	103	▲ 27.2
	4. 就職件数	4	3	33.3	8	▲ 50.0	44	41	7.3

注1 ハローワークインターネットサービスの機能拡充に伴う令和3年9月以降の数値の取扱いについては表紙の*1を参照。

3. 雇用保険受給者の職業紹介（新規学卒者を除きパートタイムを含む常用）

■岩内所計

（単位：件、人、％）

項目	区分	R6.8	R5.8	対前年 増減比	R6.7	対前月 増減比	R6年度 累計	R5年度 累計	年度 対比
常用計	1. 新規求職申込件数	24	35	▲ 31.4	53	▲ 54.7	258	252	2.4
	2. 月間有効求職者数	275	289	▲ 4.8	292	▲ 5.8	1,405	1,481	▲ 5.1
	3. 紹介件数	13	16	▲ 18.8	15	▲ 13.3	88	119	▲ 26.1
	4. 就職件数	5	13	▲ 61.5	10	▲ 50.0	40	75	▲ 46.7

■岩内所（本所）

（単位：件、人、％）

項目	区分	R6.8	R5.8	対前年 増減比	R6.7	対前月 増減比	R6年度 累計	R5年度 累計	年度 対比
常用計	1. 新規求職申込件数	6	18	▲ 66.7	31	▲ 80.6	118	121	▲ 2.5
	2. 月間有効求職者数	106	121	▲ 12.4	121	▲ 12.4	575	662	▲ 13.1
	3. 紹介件数	4	4	0.0	8	▲ 50.0	37	71	▲ 47.9
	4. 就職件数	4	9	▲ 55.6	1	300.0	18	40	▲ 55.0

■俱知安分室

（単位：件、人、％）

項目	区分	R6.8	R5.8	対前年 増減比	R6.7	対前月 増減比	R6年度 累計	R5年度 累計	年度 対比
常用計	1. 新規求職申込件数	18	17	5.9	22	▲ 18.2	140	131	6.9
	2. 月間有効求職者数	169	168	0.6	171	▲ 1.2	830	819	1.3
	3. 紹介件数	9	12	▲ 25.0	7	28.6	51	48	6.3
	4. 就職件数	1	4	▲ 75.0	9	▲ 88.9	22	35	▲ 37.1

4. 管外および道外の職業紹介（新規学卒者を除き、パートタイムを含む常用）

■岩内所計

（単位：人、％）

項目	区分	R6.8	R5.8	対前年 増減比	R6.7	対前月 増減比	R6年度 累計	R5年度 累計	年度 対比
常用計	1. 就職件数	33	46	▲ 28.3	34	▲ 2.9	204	295	▲ 30.8
	うち管外	6	16	▲ 62.5	7	▲ 14.3	32	47	▲ 31.9
	うち道外	2	5	▲ 60.0	0	-	4	16	▲ 75.0

■岩内所（本所）

（単位：人、％）

項目	区分	R6.8	R5.8	対前年 増減比	R6.7	対前月 増減比	R6年度 累計	R5年度 累計	年度 対比
常用計	1. 就職件数	15	26	▲ 42.3	15	0.0	93	145	▲ 35.9
	うち管外	4	9	▲ 55.6	3	33.3	16	25	▲ 36.0
	うち道外	0	3	▲ 100.0	0	-	2	10	▲ 80.0

■俱知安分室

（単位：人、％）

項目	区分	R6.8	R5.8	対前年 増減比	R6.7	対前月 増減比	R6年度 累計	R5年度 累計	年度 対比
常用計	1. 就職件数	18	20	▲ 10.0	19	▲ 5.3	111	150	▲ 26.0
	うち管外	2	7	▲ 71.4	4	▲ 50.0	16	22	▲ 27.3
	うち道外	2	2	0.0	0	-	2	6	▲ 66.7

注1 ハローワークインターネットサービスの機能拡充に伴う令和3年9月以降の数値の取扱いについては表紙の*1を参照。

5. 産業別・事業所規模別新規求人（新規学卒者を除きパートタイムを含む常用）

■岩内所計

（単位：人、％）

項目	区分	R6.8	R5.8	対前年 増減比	構 成 比		R6年度 累 計	R5年度 累 計	年 度 対 比	構 成 比	
					R6.8	R5.8				R6年度	R5年度
産業別	AB 農林漁業（01～04）	2	22	▲ 90.9	0.6	6.0	48	72	▲ 33.3	2.5	3.2
	C 鉱業（05）		1	▲ 100.0		0.3		2	▲ 100.0		0.1
	D 建設業（06～08）	36	34	5.9	10.2	9.3	236	244	▲ 3.3	12.1	11.0
	E 製造業（09～32）	26	16	62.5	7.3	4.4	139	111	25.2	7.1	5.0
	09 食料品製造業	19	10	90.0	5.4	2.7	96	76	26.3	4.9	3.4
	10 飲料・たばこ・飼料製造業	1			0.3		5	3	66.7	0.3	0.1
	11 繊維工業										
	12 木材・木製品製造業	1			0.3		2			0.1	
	14 パルプ・紙・紙加工品製造業	2	1	100.0	0.6	0.3	16	14	14.3	0.8	0.6
	15 印刷・同関連業						1			0.1	
	18 プラスチック製品製造業						2	3	▲ 33.3	0.1	0.1
	21 窯業・土石製品製造業	3	5	▲ 40.0	0.8	1.4	7	12	▲ 41.7	0.4	0.5
	24 金属製品製造業						2			0.1	
	その他の製造業										
	F 電気・ガス・熱供給・水道業（33～36）	1			0.3		5	2	150.0	0.3	0.1
	G 情報通信業（37～41）										
	H 運輸業・郵便業（42～49）	17	25	(▲ 32.0)	4.8	6.8	63	100	(▲ 37.0)	3.2	4.5
	44 道路貨物運送業	13	12	8.3	3.7	3.3	33	47	▲ 29.8	1.7	2.1
	I 卸売業・小売業（50～61）	33	26	26.9	9.3	7.1	164	216	(▲ 24.1)	8.4	9.7
	50～55 卸売業	4			1.1		16	20	(▲ 20.0)	0.8	0.9
	56～61 小売業	29	26	11.5	8.2	7.1	148	196	(▲ 24.5)	7.6	8.8
	J 金融業・保険業（62～67）						4	4	0.0	0.2	0.2
	K 不動産業・物品賃貸業（68～70）	9	20	▲ 55.0	2.5	5.5	54	89	▲ 39.3	2.8	4.0
	L 学術研究・技術サービス業（71～74）		4	▲ 100.0		1.1	17	17	0.0	0.9	0.8
	M 宿泊業・飲食サービス業（75～77）	62	84	▲ 26.2	17.5	23.0	393	498	▲ 21.1	20.1	22.4
	75 宿泊業	50	73	▲ 31.5	14.1	19.9	363	443	▲ 18.1	18.5	19.9
	76 飲食店	9	11	▲ 18.2	2.5	3.0	27	54	▲ 50.0	1.4	2.4
N 生活関連サービス・娯楽業（78～80）	36	33	9.1	10.2	9.0	131	134	▲ 2.2	6.7	6.0	
O 教育、学習支援（81・82）	1	1	0.0	0.3	0.3	7	7	0.0	0.4	0.3	
P 医療、福祉（83～85）	40	56	(▲ 28.6)	11.3	15.3	319	375	(▲ 14.9)	16.3	16.9	
83 医療業	16	26	(▲ 38.5)	4.5	7.1	85	125	(▲ 32.0)	4.3	5.6	
85 社会福祉・介護事業	24	30	(▲ 20.0)	6.8	8.2	233	250	(▲ 6.8)	11.9	11.2	
Q 複合サービス事業（86・87）	2	6	▲ 66.7	0.6	1.6	28	44	▲ 36.4	1.4	2.0	
R サービス業（88～96）	73	16	356.3	20.6	4.4	232	190	22.1	11.9	8.5	
92 その他の事業サービス業	59	11	436.4	16.7	3.0	159	117	35.9	8.1	5.3	
S・T 公務・その他（97～99）	16	22	▲ 27.3	4.5	6.0	117	119	▲ 1.7	6.0	5.4	
事業所規模別	～ 4 人	63	38	65.8	17.8	10.4	257	282	▲ 8.9	13.1	12.7
	5 ～ 29 人	157	194	▲ 19.1	44.4	53.0	959	1,133	▲ 15.4	49.0	50.9
	30 ～ 99 人	62	86	▲ 27.9	17.5	23.5	499	553	▲ 9.8	25.5	24.9
	100 ～ 299 人	61	44	38.6	17.2	12.0	200	230	▲ 13.0	10.2	10.3
	300 ～ 499 人	10	2	400.0	2.8	0.5	25	16	56.3	1.3	0.7
	500 ～ 999 人	1	2	▲ 50.0	0.3	0.5	17	10	70.0	0.9	0.5
	合 計	354	366	▲ 3.3	100.0	100.0	1,957	2,224	▲ 12.0	100.0	100.0

注 令和6年4月以降については令和5年7月改定の「日本産業分類」に基づく区分、令和6年3月以前については平成25年10月改定の「日本産業分類」に基づく区分により表章したもの。

令和6年4月以降の対前年同月比については、産業分類改定による影響のある産業について()で示している。

5. 産業別・事業所規模別新規求人（新規学卒者を除きパートタイムを含む常用）

■岩内所（本所）

（単位：人、％）

項目	区分	R6.8	R5.8	対前年 増減比	構成比		R6年度 累 計	R5年度 累 計	年 度 対 比	構成比	
					R6.8	R5.8				R6年度	R5年度
産業別	AB 農林漁業（01～04）	2			1.4		2	8	▲ 75.0	0.3	1.1
	C 鉱業（05）		1	▲ 100.0		0.8		2	▲ 100.0		0.3
	D 建設業（06～08）	26	29	▲ 10.3	17.9	22.7	163	145	12.4	20.6	19.1
	E 製造業（09～32）	17	10	70.0	11.7	7.8	85	72	18.1	10.8	9.5
	09 食料品製造業	13	5	160.0	9.0	3.9	66	57	15.8	8.4	7.5
	10 飲料・たばこ・飼料製造業	1			0.7		2	3	▲ 33.3	0.3	0.4
	11 繊維工業										
	12 木材・木製品製造業										
	14 パルプ・紙・紙加工品製造業										
	15 印刷・同関連業						1			0.1	
	18 プラスチック製品製造業										
	21 窯業・土石製品製造業	3	5	▲ 40.0	2.1	3.9	6	9	▲ 33.3	0.8	1.2
	24 金属製品製造業						2			0.3	
	その他の製造業										
	F 電気・ガス・熱供給・水道業（33～36）	1			0.7		1			0.1	
	G 情報通信業（37～41）										
	H 運輸業・郵便業（42～49）	8	3	166.7	5.5	2.3	22	28	(▲ 21.4)	2.8	3.7
	44 道路貨物運送業	8	3	166.7	5.5	2.3	14	22	▲ 36.4	1.8	2.9
	I 卸売業・小売業（50～61）	12	9	(33.3)	8.3	7.0	59	75	(▲ 21.3)	7.5	9.9
	50～55 卸売業	3			2.1		11	5	(120.0)	1.4	0.7
	56～61 小売業	9	9	(0.0)	6.2	7.0	48	70	(▲ 31.4)	6.1	9.2
	J 金融業・保険業（62～67）										
	K 不動産業・物品賃貸業（68～70）							1	▲ 100.0		0.1
	L 学術研究・技術サービス業（71～74）		3	▲ 100.0		2.3	5	10	▲ 50.0	0.6	1.3
	M 宿泊業・飲食サービス業（75～77）	10	20	▲ 50.0	6.9	15.6	50	66	▲ 24.2	6.3	8.7
	75 宿泊業	10	12	▲ 16.7	6.9	9.4	50	46	8.7	6.3	6.1
	76 飲食店		8	▲ 100.0		6.3		20	▲ 100.0		2.6
N 生活関連サービス・娯楽業（78～80）	3	2	50.0	2.1	1.6	12	7	71.4	1.5	0.9	
O 教育、学習支援（81・82）	1	1	0.0	0.7	0.8	3	5	▲ 40.0	0.4	0.7	
P 医療、福祉（83～85）	26	33	(▲ 21.2)	17.9	25.8	196	200	(▲ 2.0)	24.8	26.3	
83 医療業	9	12	(▲ 25.0)	6.2	9.4	42	47	(▲ 10.6)	5.3	6.2	
85 社会福祉・介護事業	17	21	(▲ 19.0)	11.7	16.4	153	153	(0.0)	19.4	20.1	
Q 複合サービス事業（86・87）	2	1	100.0	1.4	0.8	15	11	36.4	1.9	1.4	
R サービス業（88～96）	32	6	(433.3)	22.1	4.7	120	85	(41.2)	15.2	11.2	
92 その他の事業サービス業	22	5	(340.0)	15.2	3.9	77	54	(42.6)	9.7	7.1	
S・T 公務・その他（97～99）	5	10	▲ 50.0	3.4	7.8	57	45	26.7	7.2	5.9	
事業所規模別	～ 4 人	27	19	42.1	18.6	14.8	101	114	▲ 11.4	12.8	15.0
	5 ～ 29 人	70	69	1.4	48.3	53.9	413	403	2.5	52.3	53.0
	30 ～ 99 人	22	27	▲ 18.5	15.2	21.1	180	169	6.5	22.8	22.2
	100 ～ 299 人	15	13	15.4	10.3	10.2	75	74	1.4	9.5	9.7
	300 ～ 499 人	10			6.9		20			2.5	
	500 ～ 999 人	1			0.7		1			0.1	
	合 計	145	128	13.3	100.0	100.0	790	760	3.9	100.0	100.0

注 令和6年4月以降については令和5年7月改定の「日本産業分類」に基づく区分、令和6年3月以前については平成25年10月改定の「日本産業分類」に基づく区分により表章したもの。

令和6年4月以降の対前年同月比については、産業分類改定による影響のある産業について()で示している。

5. 産業別・事業所規模別新規求人（新規学卒者を除きパートタイムを含む常用）

■ 俱知安分室

（単位：人、％）

項目	区分	R6.8	R5.8	対前年 増減比	構 成 比		R6年度 累 計	R5年度 累 計	年 度 対 比	構 成 比	
					R6.8	R5.8				R6年度	R5年度
産業別	AB 農林漁業（01～04）		22	▲ 100.0		9.2	46	64	▲ 28.1	3.9	4.4
	C 鉱業（05）										
	D 建設業（06～08）	10	5	100.0	4.8	2.1	73	99	▲ 26.3	6.3	6.8
	E 製造業（09～32）	9	6	50.0	4.3	2.5	54	39	38.5	4.6	2.7
	09 食料品製造業	6	5	20.0	2.9	2.1	30	19	57.9	2.6	1.3
	10 飲料・たばこ・飼料製造業						3			0.3	
	11 繊維工業										
	12 木材・木製品製造業	1			0.5		2			0.2	
	14 パルプ・紙・紙加工品製造業	2	1	100.0	1.0	0.4	16	14	14.3	1.4	1.0
	15 印刷・同関連業										
	18 プラスチック製品製造業						2	3	▲ 33.3	0.2	0.2
	21 窯業・土石製品製造業						1	3	▲ 66.7	0.1	0.2
	24 金属製品製造業										
	その他の製造業										
	F 電気・ガス・熱供給・水道業（33～36）						4	2	100.0	0.3	0.1
	G 情報通信業（37～41）										
	H 運輸業・郵便業（42～49）	9	22	(▲ 59.1)	4.3	9.2	41	72	(▲ 43.1)	3.5	4.9
	44 道路貨物運送業	5	9	▲ 44.4	2.4	3.8	19	25	▲ 24.0	1.6	1.7
	I 卸売業・小売業（50～61）	21	17	(23.5)	10.0	7.1	105	141	(▲ 25.5)	9.0	9.6
	50～55 卸売業	1			0.5		5	15	(▲ 66.7)	0.4	1.0
	56～61 小売業	20	17	(17.6)	9.6	7.1	100	126	(▲ 20.6)	8.6	8.6
	J 金融業・保険業（62～67）						4	4	0.0	0.3	0.3
	K 不動産業・物品賃貸業（68～70）	9	20	▲ 55.0	4.3	8.4	54	88	▲ 38.6	4.6	6.0
	L 学術研究・技術サービス業（71～74）		1	▲ 100.0		0.4	12	7	71.4	1.0	0.5
	M 宿泊業・飲食サービス業（75～77）	52	64	▲ 18.8	24.9	26.9	343	432	▲ 20.6	29.4	29.5
	75 宿泊業	40	61	▲ 34.4	19.1	25.6	313	397	▲ 21.2	26.8	27.1
	76 飲食店	9	3	200.0	4.3	1.3	27	34	▲ 20.6	2.3	2.3
N 生活関連サービス・娯楽業（78～80）	33	31	6.5	15.8	13.0	119	127	▲ 6.3	10.2	8.7	
O 教育、学習支援（81・82）						4	2	100.0	0.3	0.1	
P 医療、福祉（83～85）	14	23	(▲ 39.1)	6.7	9.7	123	175	(▲ 29.7)	10.5	12.0	
83 医療業	7	14	(▲ 50.0)	3.3	5.9	43	78	(▲ 44.9)	3.7	5.3	
85 社会福祉・介護事業	7	9	(▲ 22.2)	3.3	3.8	80	97	(▲ 17.5)	6.9	6.6	
Q 複合サービス事業（86・87）		5	▲ 100.0		2.1	13	33	▲ 60.6	1.1	2.3	
R サービス業（88～96）	41	10	(310.0)	19.6	4.2	112	105	(6.7)	9.6	7.2	
92 その他の事業サービス業	37	6	(516.7)	17.7	2.5	82	63	(30.2)	7.0	4.3	
S・T 公務・その他（97～99）	11	12	▲ 8.3	5.3	5.0	60	74	▲ 18.9	5.1	5.1	
事業所規模別	～ 4 人	36	19	89.5	17.2	8.0	156	168	▲ 7.1	13.4	11.5
	5 ～ 29 人	87	125	▲ 30.4	41.6	52.5	546	730	▲ 25.2	46.8	49.9
	30 ～ 99 人	40	59	▲ 32.2	19.1	24.8	319	384	▲ 16.9	27.3	26.2
	100 ～ 299 人	46	31	48.4	22.0	13.0	125	156	▲ 19.9	10.7	10.7
	300 ～ 499 人		2	▲ 100.0		0.8	5	16	▲ 68.8	0.4	1.1
	500 ～ 999 人		2	▲ 100.0		0.8	16	10	60.0	1.4	0.7
	合 計	209	238	▲ 12.2	100.0	100.0	1,167	1,464	▲ 20.3	100.0	100.0

注 令和6年4月以降については令和5年7月改定の「日本産業分類」に基づく区分、令和6年3月以前については平成25年10月改定の「日本産業分類」に基づく区分により表章したもの。

令和6年4月以降の対前年同月比については、産業分類改定による影響のある産業について()で示している。

6. 労働市場指標（新規学卒者を除きパートタイムを含む常用）

■岩内所計

（単位：件、人、％）

項目 年度 月	新規求職 申込件数		月間有効 求職者数		新規求人数		月間有効 求人数		就職件数		有効求人倍率			
		対前年 増減比		対前年 増減比		対前年 増減比		対前年 増減比		対前年 増減比	対前年 増減差	全道	全国	
H27	2,638	▲ 6.1	833	▲ 4.0	5,797	▲ 2.4	1,348	▲ 0.3	1,101	▲ 2.7	1.62	0.06	0.96	1.11
H28	2,393	▲ 9.3	734	▲ 12.0	5,736	▲ 1.1	1,331	▲ 1.3	965	▲ 12.4	1.81	0.19	1.04	1.25
H29	2,408	0.6	725	▲ 1.1	5,096	▲ 11.2	1,184	▲ 11.0	970	0.5	1.63	▲ 0.18	1.11	1.38
H30	2,323	▲ 3.5	732	1.0	5,365	5.3	1,256	6.1	926	▲ 4.5	1.72	0.09	1.17	1.46
H31	2,133	▲ 8.2	683	▲ 6.7	5,200	▲ 3.1	1,252	▲ 0.4	735	▲ 20.6	1.83	0.11	1.19	1.41
R2	2,536	18.9	968	41.7	3,978	▲ 23.5	925	▲ 26.1	660	▲ 10.2	0.96	▲ 0.87	0.96	1.01
R3	2,270	▲ 10.5	905	▲ 6.5	4,296	8.0	1,000	8.1	626	▲ 5.2	1.10	0.14	0.99	1.06
R4	2,166	▲ 4.6	833	▲ 8.0	5,893	37.2	1,382	38.3	633	1.1	1.66	0.56	1.10	1.19
4	265	▲ 22.5	948	▲ 14.3	492	34.1	1,216	27.6	77	0.0	1.28	0.42	1.00	1.06
5	196	1.0	944	▲ 7.4	418	58.3	1,252	35.9	58	▲ 13.4	1.33	0.43	1.06	1.00
6	175	15.1	908	▲ 2.0	478	44.0	1,316	50.4	59	18.0	1.45	0.51	1.04	1.09
7	131	▲ 10.3	785	▲ 6.1	450	18.7	1,281	38.3	36	▲ 36.8	1.63	0.52	1.10	1.15
8	137	▲ 18.9	782	▲ 5.8	469	42.1	1,372	37.8	46	▲ 4.2	1.75	0.55	1.12	1.18
9	159	4.6	781	▲ 8.0	603	79.5	1,484	48.3	42	▲ 8.7	1.90	0.72	1.16	1.20
10	179	18.5	810	▲ 5.0	545	14.7	1,595	46.5	56	16.7	1.97	0.69	1.16	1.23
11	175	▲ 25.2	810	▲ 10.0	474	36.6	1,555	39.1	54	12.5	1.92	0.68	1.19	1.27
12	134	▲ 16.8	755	▲ 15.8	486	70.5	1,462	37.7	43	▲ 4.4	1.94	0.76	1.17	1.31
1	157	▲ 12.3	749	▲ 17.2	407	6.0	1,328	36.5	25	▲ 26.5	1.77	0.69	1.11	1.29
2	186	36.8	807	▲ 1.8	440	26.4	1,294	34.0	46	58.6	1.60	0.42	1.08	1.27
3	272	7.1	921	0.0	631	40.5	1,432	28.4	91	18.2	1.55	0.34	1.05	1.22
R5	1,862	▲ 14.0	804	▲ 3.5	5,111	▲ 13.3	1,240	▲ 10.3	602	▲ 4.9	1.54	▲ 0.12	1.00	1.17
4	249	▲ 6.0	925	▲ 2.4	453	▲ 7.9	1,404	15.5	86	11.7	1.52	0.24	0.97	1.13
5	169	▲ 13.8	891	▲ 5.6	390	▲ 6.7	1,349	7.7	52	▲ 10.3	1.51	0.18	0.95	1.10
6	153	▲ 12.6	882	▲ 2.9	535	11.9	1,362	3.5	64	8.5	1.54	0.09	0.97	1.12
7	136	3.8	807	2.8	480	6.7	1,359	6.1	47	30.6	1.68	0.05	1.00	1.15
8	136	▲ 0.7	801	2.4	366	▲ 22.0	1,328	▲ 3.2	46	0.0	1.66	▲ 0.09	1.01	1.17
9	140	▲ 11.9	786	0.6	505	▲ 16.3	1,302	▲ 12.3	45	7.1	1.66	▲ 0.24	1.01	1.18
10	145	▲ 19.0	795	▲ 1.9	467	▲ 14.3	1,271	▲ 20.3	56	0.0	1.60	▲ 0.37	1.02	1.19
11	131	▲ 25.1	781	▲ 3.6	326	▲ 31.2	1,202	▲ 22.7	40	▲ 25.9	1.54	▲ 0.38	1.04	1.20
12	113	▲ 15.7	765	1.3	343	▲ 29.4	1,047	▲ 28.4	23	▲ 46.5	1.37	▲ 0.57	1.04	1.23
1	154	▲ 1.9	715	▲ 4.5	356	▲ 12.5	968	▲ 27.1	20	▲ 20.0	1.35	▲ 0.42	1.00	1.21
2	157	▲ 15.6	751	▲ 6.9	405	▲ 8.0	1,090	▲ 15.8	42	▲ 8.7	1.45	▲ 0.15	1.00	1.20
3	179	▲ 34.2	751	▲ 18.5	485	▲ 23.1	1,200	▲ 16.2	81	▲ 11.0	1.60	0.05	0.99	1.17
R6	766	▲ 9.1	767	▲ 10.9	1,957	▲ 12.0	1,158	▲ 14.9	204	▲ 30.8	1.51	▲ 0.07		
4	239	▲ 4.0	808	▲ 12.6	409	▲ 9.7	1,193	▲ 15.0	39	▲ 54.7	1.48	▲ 0.04	0.91	1.08
5	159	▲ 5.9	831	▲ 6.7	385	▲ 1.3	1,210	▲ 10.3	60	15.4	1.46	▲ 0.05	0.89	1.05
6	131	▲ 14.4	779	▲ 11.7	362	▲ 32.3	1,093	▲ 19.8	38	▲ 40.6	1.40	▲ 0.14	0.88	1.06
7	141	3.7	727	▲ 9.9	447	▲ 6.9	1,158	▲ 14.8	34	▲ 27.7	1.59	▲ 0.09	0.93	1.11
8	96	▲ 29.4	692	▲ 13.6	354	▲ 3.3	1,135	▲ 14.5	33	▲ 28.3	1.64	▲ 0.02	0.94	1.13
9														
10														
11														
12														
1														
2														
3														

注1 月間有効求職者数、月間有効求人数の年度計は月平均値。当年度の対前年増減比欄は、当月までの計と前年度の対応月までの計の増減比で計上。

注2 ハローワークインターネットサービスの機能拡充に伴う令和3年9月以降の数値の取扱いについては、表紙の*2を参照。

6. 労働市場指標（新規学卒者を除きパートタイムを含む常用）

■岩内所（本所）

（単位：件、人、％）

項目 年度 月	新規求職 申込件数		月間有効 求職者数		新規求人数		月間有効 求人数		就職件数		有効求人倍率			
		対前年 増減比		対前年 増減比		対前年 増減比		対前年 増減比		対前年 増減比	対前年 増減差	全道	全国	
H27	1,206	▲ 8.6	398	▲ 5.5	1,847	11.3	412	17.7	497	▲ 6.6	1.03	0.20	1.04	1.25
H28	1,081	▲ 10.4	334	▲ 16.1	2,092	13.3	480	16.6	391	▲ 21.3	1.44	0.41	1.04	1.25
H29	1,051	▲ 2.8	310	▲ 7.3	1,713	▲ 18.1	395	▲ 17.7	384	▲ 1.8	1.27	▲ 0.17	1.19	1.38
H30	1,041	▲ 1.0	341	9.8	1,522	▲ 11.2	350	▲ 11.3	391	1.8	1.03	▲ 0.24	1.19	1.38
H31	954	▲ 8.4	307	▲ 9.9	1,589	4.4	371	5.9	306	▲ 21.7	1.21	0.18	1.19	1.38
R2	926	▲ 2.9	351	14.5	1,457	▲ 8.3	339	▲ 8.8	259	▲ 15.4	0.96	▲ 0.25	0.96	1.01
R3	1,006	8.6	371	5.6	1,671	14.7	391	15.5	243	▲ 6.2	1.05	0.09	0.99	1.06
R4	995	▲ 1.1	370	▲ 0.2	1,971	18.0	459	17.3	311	28.0	1.24	0.19	1.10	1.19
4	123	▲ 4.7	446	8.8	184	25.2	472	15.1	41	46.4	1.06	0.06	1.00	1.06
5	81	8.0	414	9.8	152	44.8	452	15.3	27	▲ 15.6	1.09	0.05	1.06	1.00
6	89	48.3	409	21.4	162	18.2	469	32.5	27	28.6	1.15	0.10	1.04	1.09
7	56	▲ 11.1	354	14.2	157	26.6	445	27.1	20	▲ 16.7	1.26	0.13	1.10	1.15
8	54	▲ 15.6	343	9.6	144	▲ 0.7	445	17.7	26	30.0	1.30	0.09	1.12	1.18
9	65	6.6	330	2.2	182	29.1	455	16.1	23	27.8	1.38	0.17	1.16	1.20
10	74	12.1	335	1.8	164	1.9	479	14.0	21	40.0	1.43	0.15	1.16	1.23
11	85	▲ 35.1	349	▲ 11.4	162	31.7	475	18.2	22	37.5	1.36	0.34	1.19	1.27
12	62	▲ 25.3	335	▲ 20.4	155	42.2	455	20.7	20	53.8	1.36	0.46	1.17	1.31
1	70	▲ 14.6	341	▲ 20.7	146	▲ 19.3	444	12.4	12	▲ 7.7	1.30	0.38	1.11	1.29
2	85	3.7	358	▲ 6.8	148	10.4	432	13.1	26	73.3	1.21	0.22	1.08	1.27
3	151	37.3	428	0.7	215	31.1	483	9.8	46	64.3	1.13	0.09	1.05	1.22
R5	861	▲ 13.5	365	▲ 1.5	1,928	▲ 2.2	447	▲ 2.5	287	▲ 7.7	1.23	▲ 0.01	1.00	1.17
4	115	▲ 6.5	416	▲ 6.7	160	▲ 13.0	466	▲ 1.3	44	7.3	1.12	0.06	0.97	1.13
5	71	▲ 12.3	387	▲ 6.5	143	▲ 5.9	451	▲ 0.2	27	0.0	1.17	0.08	0.95	1.10
6	58	▲ 34.8	391	▲ 4.4	173	6.8	464	▲ 1.1	24	▲ 11.1	1.19	0.04	0.97	1.12
7	61	8.9	360	1.7	156	▲ 0.6	453	1.8	24	20.0	1.26	0.00	1.00	1.15
8	73	35.2	365	6.4	128	▲ 11.1	428	▲ 3.8	26	0.0	1.17	▲ 0.13	1.01	1.17
9	66	1.5	359	8.8	173	▲ 4.9	428	▲ 5.9	20	▲ 13.0	1.19	▲ 0.19	1.01	1.18
10	73	▲ 1.4	365	9.0	162	▲ 1.2	429	▲ 10.4	20	▲ 4.8	1.18	▲ 0.25	1.02	1.19
11	61	▲ 28.2	364	4.3	148	▲ 8.6	434	▲ 8.6	10	▲ 54.5	1.19	▲ 0.17	1.04	1.20
12	57	▲ 8.1	370	10.4	151	▲ 2.6	415	▲ 8.8	17	▲ 15.0	1.12	▲ 0.24	1.04	1.23
1	63	▲ 10.0	318	▲ 6.7	132	▲ 9.6	401	▲ 9.7	10	▲ 16.7	1.26	▲ 0.04	1.00	1.21
2	72	▲ 15.3	336	▲ 6.1	199	34.5	473	9.5	18	▲ 30.8	1.41	0.20	1.00	1.20
3	91	▲ 39.7	343	▲ 19.9	203	▲ 5.6	524	8.5	47	2.2	1.53	0.40	0.99	1.17
R6	346	▲ 8.5	337	▲ 12.1	790	3.9	472	4.3	93	▲ 35.9	1.40	0.22		
4	119	3.5	368	▲ 11.5	150	▲ 6.3	484	3.9	20	▲ 54.5	1.32	0.20	0.91	1.08
5	60	▲ 15.5	360	▲ 7.0	175	22.4	487	8.0	30	11.1	1.35	0.18	0.89	1.05
6	58	0.0	332	▲ 15.1	179	3.5	467	0.6	13	▲ 45.8	1.41	0.22	0.88	1.06
7	69	13.1	320	▲ 11.1	141	▲ 9.6	479	5.7	15	▲ 37.5	1.50	0.24	0.93	1.11
8	40	▲ 45.2	306	▲ 16.2	145	13.3	442	3.3	15	▲ 42.3	1.44	0.27	0.94	1.13
9														
10														
11														
12														
1														
2														
3														

注1 月間有効求職者数、月間有効求人数の年度計は月平均値。当年度の対前年増減比欄は、当月までの計と前年度の対応月までの計の増減比で計上。

注2 ハローワークインターネットサービスの機能拡充に伴う令和3年9月以降の数値の取扱いについては、表紙の*2を参照。

6. 労働市場指標（新規学卒者を除きパートタイムを含む常用）

■ 俱知安分室

（単位：件、人、％）

項目 年度 月	新規求職 申込件数		月間有効 求職者数		新規求人数		月間有効 求人数		就職件数		有効求人倍率			
		対前年 増減比		対前年 増減比		対前年 増減比		対前年 増減比		対前年 増減比	対前年 増減差	全道	全国	
H27	1,432	▲ 3.8	435	▲ 2.5	3,950	▲ 7.8	936	▲ 6.6	604	0.7	2.15	▲ 0.10	1.04	1.25
H28	1,312	▲ 8.4	399	▲ 8.2	3,644	▲ 7.7	851	▲ 9.1	574	▲ 5.0	2.13	▲ 0.02	1.04	1.25
H29	1,357	3.4	415	4.0	3,383	▲ 7.2	789	▲ 7.3	586	2.1	1.90	▲ 0.23	1.19	1.24
H30	1,282	▲ 5.5	392	▲ 5.6	3,843	13.6	906	14.9	535	▲ 8.7	2.31	0.41	1.19	1.38
H31	1,179	▲ 8.0	377	▲ 3.9	3,611	▲ 6.0	881	▲ 2.8	429	▲ 19.8	2.34	0.03	1.19	1.38
R2	1,610	36.6	617	63.8	2,521	▲ 30.2	586	▲ 33.4	401	▲ 6.5	0.95	▲ 1.39	0.96	1.01
R3	1,264	▲ 21.5	534	▲ 13.4	2,625	4.1	609	3.8	383	▲ 4.5	1.14	0.19	0.99	1.06
R4	1,171	▲ 7.4	463	▲ 13.3	3,922	49.4	923	51.7	322	▲ 15.9	1.99	0.85	1.10	1.19
4	142	▲ 33.3	502	▲ 27.9	308	40.0	744	37.0	36	▲ 26.5	1.48	0.70	1.00	1.06
5	115	▲ 3.4	530	▲ 17.4	266	67.3	800	51.2	31	▲ 11.4	1.51	0.69	1.06	1.00
6	86	▲ 6.5	499	▲ 15.4	316	62.1	847	62.6	32	10.3	1.70	0.82	1.04	1.09
7	75	▲ 9.6	431	▲ 18.1	293	14.9	836	45.1	16	▲ 51.5	1.94	0.84	1.10	1.15
8	83	▲ 21.0	439	▲ 15.1	325	75.7	927	50.0	20	▲ 28.6	2.11	0.91	1.12	1.18
9	94	3.3	451	▲ 14.3	421	115.9	1,029	69.0	19	▲ 32.1	2.28	1.12	1.16	1.20
10	105	23.5	475	▲ 9.4	381	21.3	1,116	66.8	35	6.1	2.35	1.07	1.16	1.23
11	90	▲ 12.6	461	▲ 8.9	312	39.3	1,080	50.8	32	0.0	2.34	0.92	1.19	1.27
12	72	▲ 7.7	420	▲ 11.8	331	88.1	1,007	47.0	23	▲ 28.1	2.40	0.96	1.17	1.31
1	87	▲ 10.3	408	▲ 14.1	261	28.6	884	52.9	13	▲ 38.1	2.17	0.95	1.11	1.29
2	101	87.0	449	2.5	292	36.4	862	47.6	20	42.9	1.92	0.59	1.08	1.27
3	121	▲ 16.0	493	▲ 0.6	416	46.0	949	40.6	45	▲ 8.2	1.92	0.56	1.05	1.22
R5	1,001	▲ 14.5	440	▲ 5.1	3,183	▲ 18.8	793	▲ 14.1	315	▲ 2.2	1.80	▲ 0.19	1.00	1.17
4	134	▲ 5.6	509	1.4	293	▲ 4.9	938	26.1	42	16.7	1.84	0.36	0.97	1.13
5	98	▲ 14.8	504	▲ 4.9	247	▲ 7.1	898	12.3	25	▲ 19.4	1.78	0.27	0.95	1.10
6	95	10.5	491	▲ 1.6	362	14.6	898	6.0	40	25.0	1.83	0.13	0.97	1.12
7	75	0.0	447	3.7	324	10.6	906	8.4	23	43.8	2.03	0.09	1.00	1.15
8	63	▲ 24.1	436	▲ 0.7	238	▲ 26.8	900	▲ 2.9	20	0.0	2.06	▲ 0.05	1.01	1.17
9	74	▲ 21.3	427	▲ 5.3	332	▲ 21.1	874	▲ 15.1	25	31.6	2.05	▲ 0.23	1.01	1.18
10	72	▲ 31.4	430	▲ 9.5	305	▲ 19.9	842	▲ 24.6	36	2.9	1.96	▲ 0.39	1.02	1.19
11	70	▲ 22.2	417	▲ 9.5	178	▲ 42.9	768	▲ 28.9	30	▲ 6.3	1.84	▲ 0.50	1.04	1.20
12	56	▲ 22.2	395	▲ 6.0	192	▲ 42.0	632	▲ 37.2	6	▲ 73.9	1.60	▲ 0.80	1.04	1.23
1	91	4.6	397	▲ 2.7	224	▲ 14.2	567	▲ 35.9	10	▲ 23.1	1.43	▲ 0.74	1.00	1.21
2	85	▲ 15.8	415	▲ 7.6	206	▲ 29.5	617	▲ 28.4	24	20.0	1.49	▲ 0.43	1.00	1.20
3	88	▲ 27.3	408	▲ 17.2	282	▲ 32.2	676	▲ 28.8	34	▲ 24.4	1.66	▲ 0.26	0.99	1.17
R6	420	▲ 9.7	430	▲ 9.9	1,167	▲ 20.3	686	▲ 24.4	111	▲ 26.0	1.59	▲ 0.31		
4	120	▲ 10.4	440	▲ 13.6	259	▲ 11.6	709	▲ 24.4	19	▲ 54.8	1.61	▲ 0.23	0.91	1.08
5	99	1.0	471	▲ 6.5	210	▲ 15.0	723	▲ 19.5	30	20.0	1.54	▲ 0.24	0.89	1.05
6	73	▲ 23.2	447	▲ 9.0	183	▲ 49.4	626	▲ 30.3	25	▲ 37.5	1.40	▲ 0.43	0.88	1.06
7	72	▲ 4.0	407	▲ 8.9	306	▲ 5.6	679	▲ 25.1	19	▲ 17.4	1.67	▲ 0.36	0.93	1.11
8	56	▲ 11.1	386	▲ 11.5	209	▲ 12.2	693	▲ 23.0	18	▲ 10.0	1.80	▲ 0.26	0.94	1.13
9														
10														
11														
12														
1														
2														
3														

注1 月間有効求職者数、月間有効求人数の年度計は月平均値。当年度の対前年増減比欄は、当月までの計と前年度の対応月までの計の増減比で計上。

注2 ハローワークインターネットサービスの機能拡充に伴う令和3年9月以降の数値の取扱いについては、表紙の*2を参照。

7. 雇用保険適用・給付主要指標

■岩内所計

(単位：人、%)

項目	区分	R6.8	R5.8	対前年 増減比	R6年度 累計	R5年度 累計	年度 対比
適用状況	1. 月末現在適用事業所数	1,529	1,501	1.9	*	*	*
	2. 月末現在被保険者数	16,002	15,552	2.9	*	*	*
	一般被保険者	13,554	13,088	3.6	*	*	*
	高年齢	1,455	1,381	5.4	*	*	*
	短期雇用特例	993	1,083	▲ 8.3	*	*	*
	3. 被保険者資格取得者数	181	295	▲ 38.6	2,559	2,671	▲ 4.2
	一般被保険者	152	204	▲ 25.5	1,474	1,491	▲ 1.1
	高年齢	11	29	▲ 62.1	102	108	▲ 5.6
	3.3 短期雇用特例	18	62	▲ 71.0	983	1,072	▲ 8.3
	4. 被保険者資格喪失者数	155	208	▲ 25.5	2,122	1,820	16.6
	一般被保険者	126	172	▲ 26.7	1,555	1,396	11.4
	高年齢	15	17	▲ 11.8	193	175	10.3
	短期雇用特例	14	19	▲ 26.3	374	249	50.2
事業主都合	2	12	▲ 83.3	79	79	0.0	

項目	区分	R6.8	R5.8	対前年 増減比	R6年度 累計	R5年度 累計	年度 対比	
給付状況	一般	1. 受給資格決定件数	23	33	▲ 30.3	281	296	▲ 5.1
		2. 受給者実人員	209	207	1.0	1,045	1,112	▲ 6.0
		3. 初回受給者数	34	50	▲ 32.0	259	268	▲ 3.4
		4. 支給金額（千円）	26,240	23,747	10.5	126,710	130,453	▲ 2.9
	高年齢	5. 受給資格決定件数	10	8	25.0	115	120	▲ 4.2
		6. 受給者数	6	10	▲ 40.0	111	121	▲ 8.3
		7. 支給金額（千円）	1,558	2,094	▲ 25.6	25,365	27,466	▲ 7.6
	特例	8. 受給資格決定件数	0	0	-	154	123	25.2
		9. 受給者数	0	3	▲ 100.0	271	286	▲ 5.2
		10. 支給金額（千円）	0	615	▲ 100.0	64,008	65,004	▲ 1.5
		11. 就業手当受給者実人員	2	4	▲ 50.0	2	17	▲ 88.2
		12. 就業手当支給金額（千円）	167	199	▲ 16.2	167	985	▲ 83.0
		13. 再就職手当支給人員	10	11	▲ 9.1	62	87	▲ 28.7
		14. 再就職手当支給金額（千円）	3,675	3,433	7.0	22,199	32,597	▲ 31.9
		15. 常用就職手当支給人員	0	1	▲ 100.0	2	2	0.0
		16. 常用就職手当支給金額（千円）	0	46	▲ 100.0	405	223	81.6
		17. 不正受給件数	1	0	-	2	0	-
	18. 納付命令件数	0	0	-	0	0	-	

7. 雇用保険適用・給付主要指標

■岩内所（本所）

（単位：人、％）

項目	区分	R6.8	R5.8	対前年 増減比	R6年度 累計	R5年度 累計	年度 対比
適用状況	1. 月末現在適用事業所数	679	675	0.6	*	*	*
	2. 月末現在被保険者数	7,069	7,150	▲ 1.1	*	*	*
	一般被保険者	5,832	5,878	▲ 0.8	*	*	*
	高年齢	741	724	2.3	*	*	*
	短期雇用特例	496	548	▲ 9.5	*	*	*
	3. 被保険者資格取得者数	48	79	▲ 39.2	971	1,031	▲ 5.8
	一般被保険者	35	55	▲ 36.4	438	444	▲ 1.4
	高年齢	5	9	▲ 44.4	55	47	17.0
	3.3 短期雇用特例	8	15	▲ 46.7	478	540	▲ 11.5
	4. 被保険者資格喪失者数	48	74	▲ 35.1	514	482	6.6
	一般被保険者	39	55	▲ 29.1	395	374	5.6
	高年齢	7	9	▲ 22.2	78	59	32.2
	短期雇用特例	2	10	▲ 80.0	41	49	▲ 16.3
事業主都合	1	7	▲ 85.7	26	20	30.0	

項目	区分	R6.8	R5.8	対前年 増減比	R6年度 累計	R5年度 累計	年度 対比	
給付状況	一般	1. 受給資格決定件数	7	14	▲ 50.0	118	122	▲ 3.3
		2. 受給者実人員	80	90	▲ 11.1	418	495	▲ 15.6
		3. 初回受給者数	13	23	▲ 43.5	103	110	▲ 6.4
		4. 支給金額（千円）	9,118	11,986	▲ 23.9	45,876	54,979	▲ 16.6
	高年齢	5. 受給資格決定件数	5	5	0.0	70	65	7.7
		6. 受給者数	4	4	0.0	70	64	9.4
		7. 支給金額（千円）	1,019	739	37.9	16,039	14,468	10.9
	特例	8. 受給資格決定件数	0	0	-	62	55	12.7
		9. 受給者数	0	2	▲ 100.0	155	181	▲ 14.4
		10. 支給金額（千円）	0	440	▲ 100.0	36,620	41,535	▲ 11.8
		11. 就業手当受給者実人員	1	2	▲ 50.0	1	4	▲ 75.0
		12. 就業手当支給金額（千円）	90	130	▲ 30.5	90	258	▲ 65.0
		13. 再就職手当支給人員	4	3	33.3	29	32	▲ 9.4
		14. 再就職手当支給金額（千円）	1,036	608	70.4	8,520	12,504	▲ 31.9
		15. 常用就職手当支給人員	0	1	▲ 100.0	2	2	0.0
		16. 常用就職手当支給金額（千円）	0	46	▲ 100.0	405	223	81.6
		17. 不正受給件数	0	0	-	0	0	-
		18. 納付命令件数	0	0	-	0	0	-

7. 雇用保険適用・給付主要指標

■ 俱知安分室

(単位：人、%)

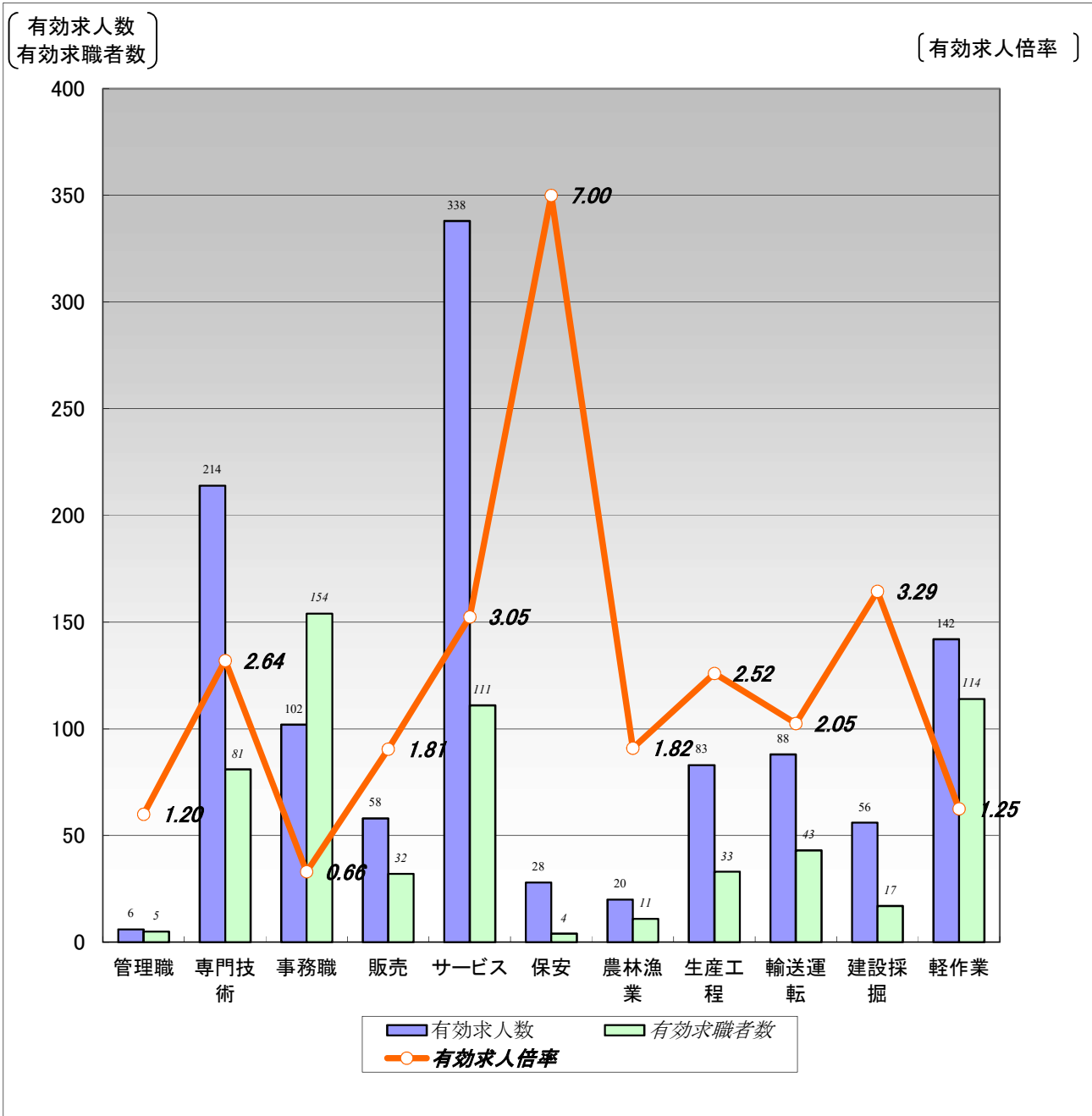
項目	区分	R6.8	R5.8	対前年 増減比	R6年度 累計	R5年度 累計	年度 対比
適用状況	1. 月末現在適用事業所数	850	826	2.9	*	*	*
	2. 月末現在被保険者数	8,933	8,402	6.3	*	*	*
	一般被保険者	7,722	7,210	7.1	*	*	*
	高年齢	714	657	8.7	*	*	*
	短期雇用特例	497	535	▲ 7.1	*	*	*
	3. 被保険者資格取得者数	133	216	▲ 38.4	1,588	1,640	▲ 3.2
	一般被保険者	117	149	▲ 21.5	1,036	1,047	▲ 1.1
	高年齢	6	20	▲ 70.0	47	61	▲ 23.0
	3.3 短期雇用特例	10	47	▲ 78.7	505	532	▲ 5.1
	4. 被保険者資格喪失者数	107	134	▲ 20.1	1,608	1,338	20.2
	一般被保険者	87	117	▲ 25.6	1,160	1,022	13.5
	高年齢	8	8	0.0	115	116	▲ 0.9
	短期雇用特例	12	9	33.3	333	200	66.5
事業主都合	1	5	▲ 80.0	53	59	▲ 10.2	

項目	区分	R6.8	R5.8	対前年 増減比	R6年度 累計	R5年度 累計	年度 対比	
給付状況	一般	1. 受給資格決定件数	16	19	▲ 15.8	163	174	▲ 6.3
		2. 受給者実人員	129	117	10.3	627	617	1.6
		3. 初回受給者数	21	27	▲ 22.2	156	158	▲ 1.3
		4. 支給金額（千円）	17,122	11,761	45.6	80,835	75,473	7.1
	高年齢	5. 受給資格決定件数	5	3	66.7	45	55	▲ 18.2
		6. 受給者数	2	6	▲ 66.7	41	57	▲ 28.1
		7. 支給金額（千円）	539	1,354	▲ 60.2	9,326	12,998	▲ 28.3
	特例	8. 受給資格決定件数	0	0	-	92	68	35.3
		9. 受給者数	0	1	▲ 100.0	116	105	10.5
		10. 支給金額（千円）	0	175	▲ 100.0	27,387	23,469	16.7
		11. 就業手当受給者実人員	1	2	▲ 50.0	1	13	▲ 92.3
		12. 就業手当支給金額（千円）	77	69	10.5	77	727	▲ 89.5
		13. 再就職手当支給人員	6	8	▲ 25.0	33	55	▲ 40.0
		14. 再就職手当支給金額（千円）	2,639	2,825	▲ 6.6	13,679	20,093	▲ 31.9
		15. 常用就職手当支給人員	0	0	-	0	0	-
		16. 常用就職手当支給金額（千円）	0	0	-	0	0	-
		17. 不正受給件数	1	0	-	2	0	-
	18. 納付命令件数	0	0	-	0	0	-	

【職業別】求人・求職バランスシート(パート含む常用)

ハローワーク岩内
パート含む常用

[令和6年8月内容]



	職業計	管理職	専門技術	事務職	販売	サービス	保安	農林漁業	生産工程	輸送運転	建設採掘	軽作業
有効求人人数	1,135	6	214	102	58	338	28	20	83	88	56	142
有効求職者数	692	5	81	154	32	111	4	11	33	43	17	114
有効求人倍率	1.64	1.20	2.64	0.66	1.81	3.05	7.00	1.82	2.52	2.05	3.29	1.25

(注)1.新規学校卒業者を除くパート含む常用雇用状況を表示。

2.有効求人倍率は、有効求人人数÷有効求職者数で、求職者1人あたりの求人数を表す。

また、分母である有効求職者数が0の場合は、求人倍率が計算できないため、求人数÷1として表示。

3.ハローワークインターネットサービスの機能拡充に伴い、令和3年9月以降の数値には、ハローワークに来所せず、オンライン上で求職登録した求職者数が含まれている。

【職業別】求人・求職・賃金状況(パート含む常用)

ハローワーク岩内

(単位:人、倍、円)

[令和6年8月内容]

	月間有効 求人倍率	月間有効 求人数	月間有効 求職者数	一般		パート	
				新規求人賃金	新規求職希望賃金	新規求人賃金	新規求職希望賃金
職業計	1.64	1,135	692	220,719	215,577	1,168	1,040
管理的職業	1.20	6	5	345,833	250,000	0	0
専門的・技術的職業	2.64	214	81	237,266	220,000	1,115	1,151
開発・製造技術者	1.25	5	4	260,000	0	0	0
建築・土木・測量技術者	21.33	64	3	285,136	0	0	0
情報処理・通信技術者	1.00	3	3	270,691	0	0	0
医師、薬剤師等	8.00	8	0	0	0	0	0
看護師、保健師等	2.47	47	19	217,583	300,000	1,089	1,367
医療技術者、栄養士等	1.64	23	14	245,000	250,000	1,300	1,000
保育士、福祉相談員等	2.86	60	21	183,296	193,333	1,035	980
事務的職業	0.66	102	154	206,424	216,364	1,124	983
一般事務員	0.55	72	130	193,785	218,000	1,136	983
会計・経理事務員	1.13	18	16	253,500	200,000	0	0
営業・販売事務員	0.75	3	4	241,500	0	1,000	0
販売の職業	1.81	58	32	228,975	0	1,145	970
販売店員、訪問販売員	1.96	49	25	220,668	0	1,145	970
保険外交員、サービス外交員	1.00	1	1	250,000	0	0	0
営業員	1.33	8	6	260,000	0	0	0
サービスの職業	3.05	338	111	213,945	210,000	1,264	1,120
ホームヘルパー、ケアワーカー	3.52	74	21	175,922	0	985	0
看護助手、歯科助手等	1.67	5	3	195,000	0	0	0
調理人、調理見習	1.67	55	33	201,639	173,333	1,975	0
給仕、接客サービス員	5.06	162	32	240,452	100,000	1,166	1,100
マンション、駐車場等管理人	1.00	6	6	193,200	325,000	0	1,200
保安の職業	7.00	28	4	198,740	0	1,000	0
警備員	7.00	28	4	198,740	0	1,000	0
農林漁業の職業	1.82	20	11	232,067	200,000	0	0
生産工程の職業	2.52	83	33	201,955	233,333	1,188	0
生産機械制御・監視員	0.00	0	2	0	250,000	0	0
金属加工、溶接・溶断工	2.00	4	2	0	0	0	0
その他の製造加工作業員	2.77	61	22	199,401	200,000	1,083	0
機械組立工	2.00	2	0	0	0	0	0
整備工・修理工	4.00	12	3	207,067	250,000	1,500	0
製品検査工	4.00	4	0	204,500	0	0	0
塗装、CADオペレーター	0.00	0	4	0	0	0	0
輸送、機械運転の職業	2.05	88	43	239,579	250,000	1,150	1,005
自動車運転手	1.80	54	30	238,777	253,333	1,150	1,005
ボイラー・建設機械運転工	3.30	33	10	249,520	0	0	0
建設・採掘の職業	3.29	56	17	248,520	220,000	0	0
型枠大工、とび工	3.50	7	2	0	0	0	0
大工・左官	8.00	8	1	0	260,000	0	0
電気工事、電気配線工	2.50	15	6	0	200,000	0	0
建設・土木作業員	3.25	26	8	248,520	210,000	0	0
運搬・清掃・包装の職業	1.25	142	114	198,411	168,750	1,153	1,000
運搬、配達、倉庫作業員	1.64	18	11	197,630	166,667	1,500	1,200
清掃作業員	1.73	78	45	217,491	200,000	1,115	972
包装作業員	0.00	0	0	0	0	0	0
選別作業員、軽作業員	0.79	46	58	176,801	162,500	1,205	1,005

注) 1.新規学校卒業者を除くパート含む常用雇用状況を表示。

2.職業分類については、「日本標準職業分類」を使用している。

3.分母である有効求職者数が0の場合は、求人倍率が計算できないため、求人数÷1として表示。

4.新規求人賃金は令和6年8月に岩内のハローワークに申し込まれた新規求人の下限賃金の平均額を表示。

5.新規求職希望賃金は令和6年8月に岩内のハローワークに申し込まれた新規求職の希望賃金の平均額を表示。

6.ハローワークインターネットサービスの機能拡充に伴い、令和3年9月以降の数値には、ハローワークに来所せず、オンライン上で求職登録した求職者数が含まれている。