



雇用ニュース



はこだて

令和6年7月内容

(令和6年8月30日発行)



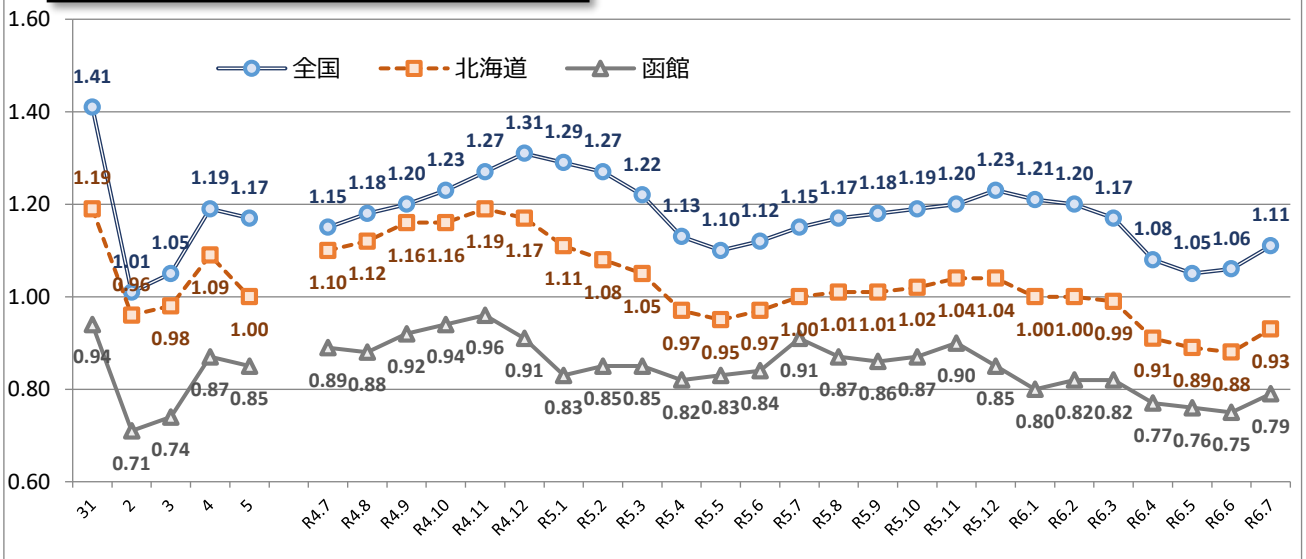
函館公共職業安定所

〒040-8609 函館市新川町26番 6号

TEL (0138) 26-0735 FAX (0138) 26-3162

http://hokkaido-hellowork.jsite.mhlw.go.jp/list/_119652.html

有効求人倍率の推移 (常用原数値)



= INDEX =

- 1. 雇用失業情勢・・・・・・・・・・・・・・・・・・ 1頁
- 2. 職業紹介関係主要指標・・・・・・・・・・・・ 2頁
- 3. 求人の動向・・・・・・・・・・・・・・・・・・・・ 3頁
- 4. 正社員求人の動向・・・・・・・・・・・・・・ 4頁
- 5. 求職者の動向・・・・・・・・・・・・・・・・・・・・ 5頁
- 6. 施設別職業紹介状況・・・・・・・・・・・・・・ 6頁
- 7. 職業別求人・求職バランスシート・・・・・・ 7頁
- 8. 職業別求人・求職・賃金状況・・・・・・・・・・ 8頁
- 9. 雇用保険関係主要指標・・・・・・・・・・・・・・ 9頁

(注)ハローワークインターネットサービスの機能拡充に伴い、令和3年9月以降の数値には、ハローワークに来所せず、オンライン上で求職登録した求職者数や、求職者がハローワークインターネットサービスの求人に直接応募した就職件数等が含まれている。

本資料は、下記函館公共職業安定所の管轄する区域で取り扱った数値を取りまとめたものです。

ハローワークはこだて (函館公共職業安定所)

〒040-8609 函館市新川町26番6号

電話(0138)26-0735

管轄区域：函館市、北斗市、松前町、福島町、木古内町、知内町、七飯町、鹿部町、森町

ハローワークえさし (函館公共職業安定所江差出張所)

〒043-8609 檜山郡江差町姥神町167 江差地方合同庁舎1F

電話(0139)52-0178

管轄区域：江差町、上ノ国町、厚沢部町、乙部町、奥尻町、せたな町大成区、八雲町熊石

ハローワークやくも (函館公共職業安定所八雲出張所)

〒049-3113 二世郡八雲町相生町108-8 八雲地方合同庁舎1F

電話(0137)62-2509

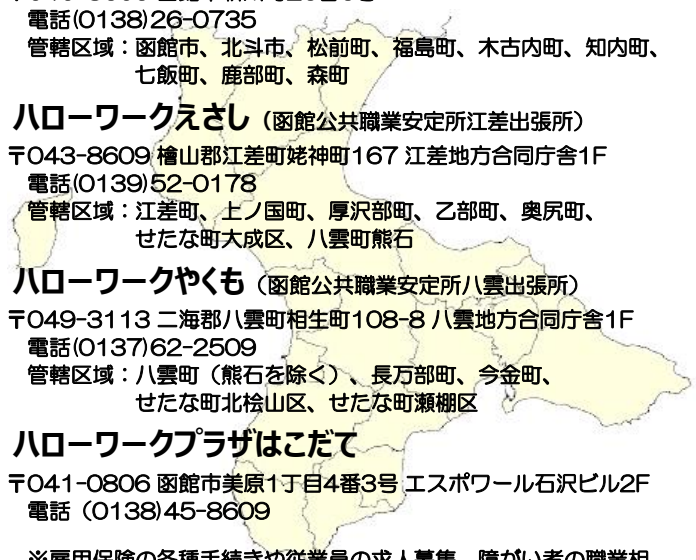
管轄区域：八雲町(熊石を除く)、長万部町、今金町、せたな町北檜山区、せたな町瀬棚区

ハローワークプラザはこだて

〒041-0806 函館市美原1丁目4番3号 エスポワール石沢ビル2F

電話(0138)45-8609

※雇用保険の各種手続きや従業員の求人募集、障がい者の職業相談、教育訓練給付は取り扱っておりません



1. 7月の雇用失業情勢

新規求人数は2,261人と対前年同月増減率▲14.9%（▲396人）減少し、6か月連続で前年同月を下回った。
 月間有効求人数は5,647人と同▲10.2%（▲641人）減少し、15か月連続で前年同月を下回った。
 新規求職者は1,215人と同+4.3%（+50人）増加し、2か月ぶり前年同月を上回った。
 月間有効求職者は7,175人と同+3.7%（+256人）増加し、8か月連続で前年同月を上回った。
 この結果、令和6年7月の有効求人倍率は、0.79倍（前年同月0.91倍）と、前年同月を0.12ポイント下回った（12か月連続）。
 先行指標とされる新規求人倍率は、1.86倍（前年同月2.28倍）と、前年同月を0.42ポイント下回った（4か月連続）。

		令和6年7月	令和5年7月	対前年増減差	対前年増減率	今年度累計	前年度累計	対前年増減率・差
常 用 計	1.新規求人数 (人)	2,261	2,657	▲396	▲14.9%	8,312	9,270	▲10.3%
	2.月間有効求人数 (人)	5,647	6,288	▲641	▲10.2%	*5,767	*6,192	▲6.9%
	3.充足数 (件)	309	334	▲25	▲7.5%	1,295	1,526	▲15.1%
	4.新規求職申込件数 (件)	1,215	1,165	+50	4.3%	5,804	5,691	2.0%
	5.月間有効求職者数 (人)	7,175	6,919	+256	3.7%	*7,516	*7,285	3.2%
	6.紹介件数 (件)	860	790	+70	8.9%	3,751	3,786	▲0.9%
	7.就職件数 (件)	329	367	▲38	▲10.4%	1,415	1,630	▲13.2%
	8.有効求人倍率 (2/5)	0.79 倍	0.91 倍	▲0.12 P		0.77 倍	0.85 倍	▲0.08 P
	9.新規求人倍率 (1/4)	1.86 倍	2.28 倍	▲0.42 P		1.43 倍	1.63 倍	▲0.20 P
	10.就職率 (7/4×100)	27.1%	31.5%	▲4.4 P		24.4%	28.6%	▲4.2 P
	11.充足率 (3/1×100)	13.7%	12.6%	+1.1 P		15.6%	16.5%	▲0.9 P
う ち フ ル タ イ ム	12.新規求人数 (人)	1,564	1,604	▲40	▲2.5%	5,635	5,827	▲3.3%
	13.月間有効求人数 (人)	3,874	4,043	▲169	▲4.2%	*3,902	*3,923	▲0.5%
	14.充足数 (件)	204	205	▲1	▲0.5%	796	910	▲12.5%
	15.新規求職申込件数 (件)	804	743	+61	8.2%	3,628	3,557	2.0%
	16.月間有効求職者数 (人)	4,372	4,307	+65	1.5%	*4,540	*4,525	0.3%
	17.紹介件数 (件)	599	514	+85	16.5%	2,499	2,546	▲1.8%
	18.就職件数 (件)	216	229	▲13	▲5.7%	880	988	▲10.9%
	19.有効求人倍率 (13/16)	0.89 倍	0.94 倍	▲0.05 P		0.86 倍	0.87 倍	▲0.01 P
	20.新規求人倍率 (12/15)	1.95 倍	2.16 倍	▲0.21 P		1.55 倍	1.64 倍	▲0.09 P
	21.就職率 (18/15×100)	26.9%	30.8%	▲3.9 P		24.3%	27.8%	▲3.5 P
22.充足率 (14/12×100)	13.0%	12.8%	+0.2 P		14.1%	15.6%	▲1.5 P	
う ち パ ー ト タ イ ム	23.新規求人数 (人)	697	1,053	▲356	▲33.8%	2,677	3,443	▲22.2%
	24.月間有効求人数 (人)	1,773	2,245	▲472	▲21.0%	*1,866	*2,269	▲17.8%
	25.充足数 (件)	105	129	▲24	▲18.6%	499	616	▲19.0%
	26.新規求職申込件数 (件)	411	422	▲11	▲2.6%	2,176	2,134	2.0%
	27.月間有効求職者数 (人)	2,803	2,612	+191	7.3%	*2,977	*2,760	7.9%
	28.紹介件数 (件)	261	276	▲15	▲5.4%	1,252	1,240	1.0%
	29.就職件数 (件)	113	138	▲25	▲18.1%	535	642	▲16.7%
	30.有効求人倍率 (24/27)	0.63 倍	0.86 倍	▲0.23 P		0.63 倍	0.82 倍	▲0.19 P
	31.新規求人倍率 (23/26)	1.70 倍	2.50 倍	▲0.80 P		1.23 倍	1.61 倍	▲0.38 P
	32.就職率 (29/26×100)	27.5%	32.7%	▲5.2 P		24.6%	30.1%	▲5.5 P
	33.充足率 (25/23×100)	15.1%	12.3%	+2.8 P		18.6%	17.9%	+0.7 P

※月間有効求人数及び月間有効求職者数の年度は月間平均値。有効求人倍率は原数値。

※ハローワークインターネットサービスの機能拡充に伴う令和3年9月以降の数値の取扱いについては、表紙の(注)を参照。

2. 職業紹介関係主要指標 (新規学卒者を除きパートタイムを含む常用)

	新規求人人数		新規求職申込件数		新規求人倍率		月間有効求人人数		月間有効求職者数		有効求人倍率					
	(人)	増減率	(件)	増減率	(倍)	増減差P	(人)	増減率	(人)	増減率	函館		北海道		全国	
											(倍)	増減差P	(倍)	増減差P	(倍)	増減差P
平成25年度	30,162	16.5%	24,789	▲5.9%	1.22	+0.24	*6,574	18.6%	*8,877	▲8.9%	0.74	+0.17	0.74	▲0.14	0.87	+0.44
平成26年度	31,120	3.2%	23,678	▲4.5%	1.31	+0.09	*6,880	4.7%	*8,326	▲6.2%	0.83	+0.09	0.86	+0.12	1.00	+0.13
平成27年度	32,278	3.7%	22,093	▲6.7%	1.46	+0.15	*7,188	4.5%	*7,911	▲5.0%	0.91	+0.08	0.96	+0.10	1.11	+0.11
平成28年度	32,643	1.1%	20,801	▲5.8%	1.57	+0.11	*7,414	3.1%	*7,304	▲7.7%	1.02	+0.11	1.04	+0.08	1.25	+0.14
平成29年度	32,516	▲0.4%	19,426	▲6.6%	1.67	+0.10	*7,485	1.0%	*7,088	▲3.0%	1.06	+0.04	1.11	+0.07	1.38	+0.13
平成30年度	32,452	▲0.2%	19,242	▲0.9%	1.69	+0.02	*7,378	▲1.4%	*7,134	0.7%	1.03	▲0.03	1.17	+0.06	1.46	+0.08
令和1年度	28,707	▲11.5%	18,733	▲2.6%	1.53	▲0.16	*6,722	▲8.9%	*7,175	0.6%	0.94	▲0.09	1.19	+0.02	1.41	▲0.05
令和2年度	23,448	▲18.3%	18,430	▲1.6%	1.27	▲0.26	*5,330	▲20.7%	*7,465	4.0%	0.71	▲0.23	0.96	▲0.23	1.01	▲0.40
令和3年度	24,179	3.1%	18,017	▲2.2%	1.34	+0.07	*5,578	4.7%	*7,489	0.3%	0.74	+0.03	0.98	+0.02	1.05	+0.04
令和4年度	26,972	11.6%	17,380	▲3.5%	1.55	+0.21	*6,346	13.8%	*7,324	▲2.2%	0.87	+0.13	1.09	+0.11	1.19	+0.14
4月	2,692	12.3%	1,924	▲10.3%	1.40	+0.28	6,140	8.3%	7,988	▲2.1%	0.77	+0.07	1.00	+0.09	1.06	+0.11
5月	1,887	21.2%	1,510	5.6%	1.25	+0.16	6,222	16.1%	7,884	2.1%	0.79	+0.10	1.00	+0.07	1.06	+0.12
6月	2,108	12.5%	1,441	▲0.5%	1.46	+0.17	6,304	18.8%	7,613	2.8%	0.83	+0.11	1.04	+0.08	1.09	+0.12
7月	2,839	29.3%	1,323	1.6%	2.15	+0.46	6,530	25.2%	7,324	3.1%	0.89	+0.16	1.10	+0.11	1.15	+0.13
8月	2,022	23.2%	1,422	2.5%	1.42	+0.24	6,494	23.0%	7,381	1.9%	0.88	+0.15	1.12	+0.15	1.18	+0.15
9月	2,072	3.8%	1,242	▲7.0%	1.67	+0.18	6,624	19.7%	7,204	▲1.3%	0.92	+0.16	1.16	+0.18	1.20	+0.15
10月	2,908	23.1%	1,290	▲0.2%	2.25	+0.42	6,692	19.5%	7,109	▲3.0%	0.94	+0.18	1.16	+0.16	1.23	+0.17
11月	2,001	7.3%	1,254	▲6.6%	1.60	+0.21	6,595	12.9%	6,888	▲4.1%	0.96	+0.15	1.19	+0.17	1.27	+0.17
12月	1,605	▲5.6%	1,177	▲17.0%	1.36	+0.16	6,137	9.7%	6,723	▲7.3%	0.91	+0.14	1.17	+0.15	1.31	+0.17
1月	2,474	4.9%	1,537	▲10.7%	1.61	+0.24	5,795	4.9%	6,964	▲9.0%	0.83	+0.11	1.11	+0.11	1.29	+0.15
2月	2,294	10.7%	1,483	7.5%	1.55	+0.05	6,157	5.0%	7,232	▲6.3%	0.85	+0.09	1.08	+0.06	1.27	+0.13
3月	2,070	▲4.1%	1,777	▲2.2%	1.16	▲0.03	6,466	5.3%	7,578	▲2.9%	0.85	+0.06	1.05	+0.02	1.22	+0.09
令和5年度	25,880	▲4.0%	16,794	▲3.4%	1.54	▲0.01	*6,067	▲4.4%	*7,155	▲2.3%	0.85	▲0.02	1.00	▲0.09	1.17	▲0.02
4月	2,622	▲2.6%	1,761	▲8.5%	1.49	+0.09	6,196	0.9%	7,528	▲5.8%	0.82	+0.05	0.97	▲0.03	1.13	+0.07
5月	1,978	4.8%	1,461	▲3.2%	1.35	+0.10	6,147	▲1.2%	7,429	▲5.8%	0.83	+0.04	0.95	▲0.05	1.10	+0.04
6月	2,013	▲4.5%	1,304	▲9.5%	1.54	+0.08	6,135	▲2.7%	7,264	▲4.6%	0.84	+0.01	0.97	▲0.07	1.12	+0.03
7月	2,657	▲6.4%	1,165	▲11.9%	2.28	+0.13	6,288	▲3.7%	6,919	▲5.5%	0.91	+0.02	1.00	▲0.10	1.15	±0.00
8月	1,804	▲10.8%	1,351	▲5.0%	1.34	▲0.08	6,078	▲6.4%	6,951	▲5.8%	0.87	▲0.01	1.01	▲0.11	1.17	▲0.01
9月	1,919	▲7.4%	1,345	8.3%	1.43	▲0.24	6,008	▲9.3%	6,995	▲2.9%	0.86	▲0.06	1.01	▲0.15	1.18	▲0.02
10月	2,731	▲6.1%	1,314	1.9%	2.08	▲0.17	6,132	▲8.4%	7,041	▲1.0%	0.87	▲0.07	1.02	▲0.14	1.19	▲0.04
11月	1,934	▲3.3%	1,219	▲2.8%	1.59	▲0.01	6,173	▲6.4%	6,887	0.0%	0.90	▲0.06	1.04	▲0.15	1.20	▲0.07
12月	1,415	▲11.8%	1,160	▲1.4%	1.22	▲0.14	5,714	▲6.9%	6,748	0.4%	0.85	▲0.06	1.04	▲0.13	1.23	▲0.08
1月	2,634	6.5%	1,562	1.6%	1.69	+0.08	5,613	▲3.1%	7,057	1.3%	0.80	▲0.03	1.00	▲0.11	1.21	▲0.08
2月	2,136	▲6.9%	1,515	2.2%	1.41	▲0.14	6,000	▲2.5%	7,354	1.7%	0.82	▲0.03	1.00	▲0.08	1.20	▲0.07
3月	2,037	▲1.6%	1,637	▲7.9%	1.24	+0.08	6,318	▲2.3%	7,684	1.4%	0.82	▲0.03	0.99	▲0.06	1.17	▲0.05
令和6年度																
4月	2,374	▲9.5%	1,877	6.6%	1.26	▲0.23	5,939	▲4.1%	7,673	1.9%	0.77	▲0.05	0.91	▲0.06	1.08	▲0.05
5月	1,834	▲7.3%	1,492	2.1%	1.23	▲0.12	5,832	▲5.1%	7,718	3.9%	0.76	▲0.07	0.89	▲0.06	1.05	▲0.05
6月	1,843	▲8.4%	1,220	▲6.4%	1.51	▲0.03	5,650	▲7.9%	7,499	3.2%	0.75	▲0.09	0.88	▲0.09	1.06	▲0.06
7月	2,261	▲14.9%	1,215	4.3%	1.86	▲0.42	5,647	▲10.2%	7,175	3.7%	0.79	▲0.12	0.93	▲0.07	1.11	▲0.04
8月																
9月																
10月																
11月																
12月																
1月																
2月																
3月																
今年度累計	8,312	▲10.3%	5,804	2.0%	1.43	▲0.20	5,767	▲6.9%	7,516	3.2%	0.77	▲0.08	0.90	▲0.07	1.07	▲0.05
前年度累計	9,270	▲2.7%	5,691	▲8.2%	1.63	+0.09	6,192	▲1.7%	7,285	▲5.4%	0.85	+0.03	0.97	▲0.06	1.12	+0.03

※月間有効求人人数及び月間有効求職者数の年度は月間平均値。有効求人倍率は原数値。

※ハローワークインターネットサービスの機能拡充に伴う令和3年9月以降の数値の取扱いについては、表紙の(注)を参照。

3. 求人の動向 (新規学卒者を除きパートタイムを含む常用)

新規求人数は2,261人と対前年同月増減率▲14.9% (▲396人) 減少し、6か月連続で前年同月を下回った。

求人減少の主な産業は、「宿泊業、飲食サービス業」179人 (同▲62.3%、▲296人、3か月ぶり)、「サービス業 (他に分類されないもの)」152人 (対前年同月▲25.1%、▲51人、2か月連続)、「医療、福祉」615人 (対前年同月▲6.8%、▲45人、4か月連続) となっている。

求人増加の主な産業は、「生活関連サービス業、娯楽業」108人 (同+170.0%、+68人、3か月ぶり)「建設業」257人 (同+11.3%、+26人、2か月ぶり)「運輸業、郵便業」114人 (同+5.6%、+6人、6か月ぶり) となっている。

雇用形態でみると、フルタイム求人が1,564人、正社員求人が1,251人、パート求人は697人となった。新規求人数に占めるパート求人の割合は30.8%となり、前年同月を8.8ポイント下回った。

(単位：人)

	令和6年7月	令和5年7月	対前年増減率	対前年増減差	今年度累計	前年度累計	対前年増減率
合計	2,261	2,657	▲14.9%	▲396	8,312	9,270	▲10.3%
産業別							
A,B 農, 林, 漁業	8	12	▲33.3%	▲4	36	57	▲36.8%
C 鉱業, 採石業, 砂利採取業	0	0	-	±0	1	4	▲75.0%
D 建設業	257	231	11.3%	+26	976	955	2.2%
E 製造業	177	214	▲17.3%	▲37	646	749	▲13.8%
F 電気・ガス・熱供給・水道業	0	1	-	(▲1)	2	3	(▲33.3%)
G 情報通信業	37	44	▲15.9%	▲7	147	181	▲18.8%
H 運輸業, 郵便業	114	108	(5.6%)	(+6)	382	440	(▲13.2%)
I 卸売業, 小売業	491	504	(▲2.6%)	(▲13)	1,331	1,412	(▲5.7%)
J 金融業, 保険業	3	5	▲40.0%	▲2	62	37	67.6%
K 不動産業, 物品賃貸業	24	36	▲33.3%	▲12	95	102	▲6.9%
L 学術研究, 専門・技術サービス業	20	27	▲25.9%	▲7	93	99	▲6.1%
M 宿泊業, 飲食サービス業	179	475	▲62.3%	▲296	917	1,322	▲30.6%
N 生活関連サービス業, 娯楽業	108	40	170.0%	+68	251	250	0.4%
O 教育, 学習支援業	13	17	▲23.5%	▲4	60	76	▲21.1%
P 医療, 福祉	615	660	(▲6.8%)	(▲45)	2,303	2,536	(▲9.2%)
Q 複合サービス事業	13	13	0.0%	±0	57	64	▲10.9%
R サービス業 (他に分類されないもの)	152	203	(▲25.1%)	(▲51)	796	802	(▲0.7%)
S,T 公務 (他に分類されるものを除く)・その他	50	67	▲25.4%	▲17	157	181	▲13.3%
職業別							
A 管理的職業	9	8	12.5%	+1	21	23	▲8.7%
B 専門的・技術的職業	432	435	▲0.7%	▲3	1,650	1,675	▲1.5%
C 事務的職業	197	238	▲17.2%	▲41	732	833	▲12.1%
D 販売の職業	423	678	▲37.6%	▲255	1,289	1,720	▲25.1%
E サービスの職業	514	600	▲14.3%	▲86	1,976	2,143	▲7.8%
F 保安の職業	45	39	15.4%	+6	204	146	39.7%
G 農林漁業の職業	8	10	▲20.0%	▲2	56	55	1.8%
H 生産工程の職業	178	164	8.5%	+14	639	695	▲8.1%
I 輸送・機械運転の職業	108	117	▲7.7%	▲9	475	528	▲10.0%
J 建設・採掘の職業	190	142	33.8%	+48	571	550	3.8%
K 運搬・清掃・包装等の職業	157	226	▲30.5%	▲69	699	902	▲22.5%

※令和6年4月以降については令和5年7月改定の「日本標準産業分類」に基づく区分、令和6年3月以前については平成25年10月改定の「日本標準産業分類」に基づく区分。対前年増減率・差については、産業分類改定による影響のある産業について () で示している。

※職業別は、平成21年12月改定の「日本標準職業分類」に基づく区分

(単位：人)

	新規求人数		うちフルタイム求人数		うちパートタイム求人数		パートタイム求人数の占める割合	うち正社員求人数		正社員求人数の占める割合
	前年比		前年比		前年比			前年比		
令和1年度	28,707	▲11.5%	18,565	▲15.2%	10,142	▲4.0%	35.3%	12,870	▲12.7%	44.8%
令和2年度	23,448	▲18.3%	14,902	▲19.7%	8,546	▲15.7%	36.4%	10,939	▲15.0%	46.7%
令和3年度	24,179	3.1%	15,540	4.3%	8,639	1.1%	35.7%	11,540	5.5%	47.7%
令和4年度	26,972	11.6%	16,381	5.4%	10,591	22.6%	39.3%	12,369	7.2%	45.9%
令和5年度	25,880	▲4.0%	16,692	1.9%	9,188	▲13.2%	35.5%	13,033	5.4%	50.4%
令和5年7月	2,657	▲6.4%	1,604	1.3%	1,053	▲16.1%	39.6%	1,246	1.3%	46.9%
令和5年8月	1,804	▲10.8%	1,244	▲5.3%	560	▲20.9%	31.0%	999	2.3%	55.4%
令和5年9月	1,919	▲7.4%	1,292	▲7.6%	627	▲7.0%	32.7%	981	▲5.6%	51.1%
令和5年10月	2,731	▲6.1%	1,758	11.5%	973	▲27.0%	35.6%	1,401	18.9%	51.3%
令和5年11月	1,934	▲3.3%	1,278	0.2%	656	▲9.5%	33.9%	957	▲0.2%	49.5%
令和5年12月	1,415	▲11.8%	1,047	▲6.3%	368	▲24.6%	26.0%	839	1.5%	59.3%
令和6年1月	2,634	6.5%	1,664	13.7%	970	▲4.1%	36.8%	1,329	11.9%	50.5%
令和6年2月	2,136	▲6.9%	1,347	0.9%	789	▲17.7%	36.9%	1,044	2.1%	48.9%
令和6年3月	2,037	▲1.6%	1,235	▲0.2%	802	▲3.6%	39.4%	953	11.2%	46.8%
令和6年4月	2,374	▲9.5%	1,615	3.7%	759	▲28.7%	32.0%	1,265	1.8%	53.3%
令和6年5月	1,834	▲7.3%	1,275	▲4.3%	559	▲13.5%	30.5%	1,022	▲0.9%	55.7%
令和6年6月	1,843	▲8.4%	1,181	▲11.5%	662	▲2.5%	35.9%	942	▲6.7%	51.1%
令和6年7月	2,261	▲14.9%	1,564	▲2.5%	697	▲33.8%	30.8%	1,251	0.4%	55.3%

[雇用ニュースはこたて]

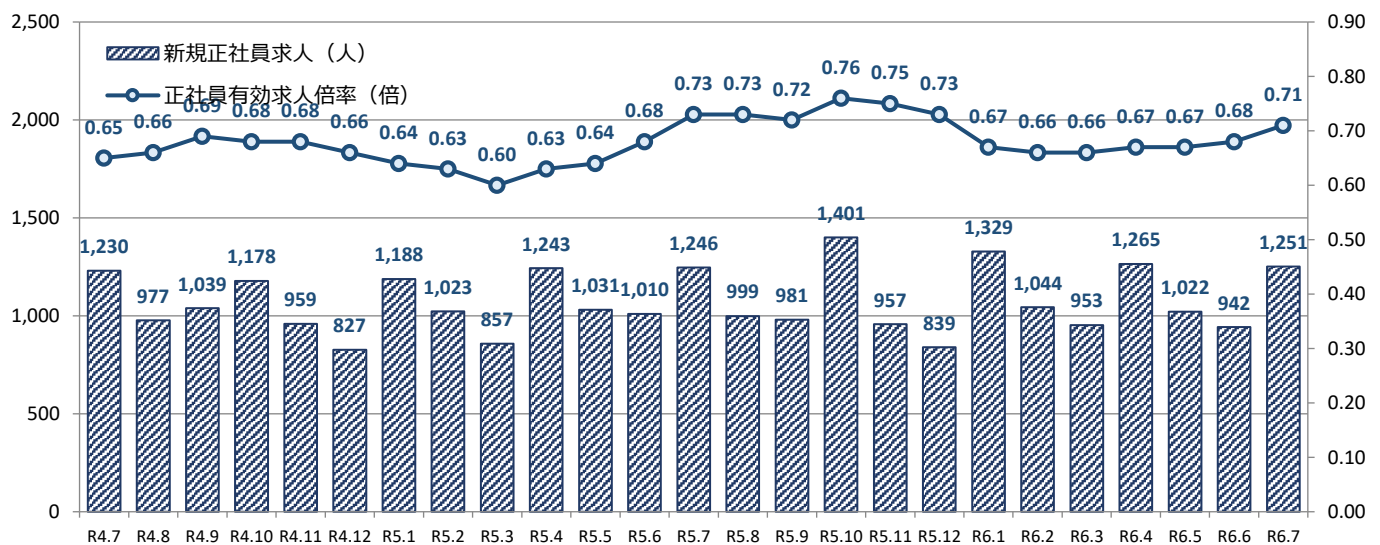
4. 正社員求人の動向

■産業別正社員の新規求人数・割合

(単位：人)

	産業別正社員の新規求人数				産業別新規求人数に占める正社員求人の割合		
	令和6年7月	令和5年7月	対前年増減率	対前年増減差	令和6年7月	令和5年7月	対前年増減差
合計	1,251	1,246	0.4%	+5	55.3%	46.9%	+8.4 P
A,B 農, 林, 漁業	4	7	▲42.9%	▲3	50.0%	58.3%	▲8.3 P
C 鉱業, 採石業, 砂利採取業	0	0	-	±0	-	-	-
D 建設業	236	199	18.6%	+37	91.8%	86.1%	+5.7 P
E 製造業	90	92	▲2.2%	▲2	50.8%	43.0%	+7.8 P
F 電気・ガス・熱供給・水道業	0	0	-	(±0)	-	-	-
G 情報通信業	29	40	▲27.5%	▲11	78.4%	90.9%	▲12.5 P
H 運輸業, 郵便業	82	79	(3.8%)	(+3)	71.9%	73.1%	(▲1.2 P)
I 卸売業, 小売業	264	245	(7.8%)	(+19)	53.8%	48.6%	(+5.2 P)
J 金融業, 保険業	2	3	▲33.3%	▲1	66.7%	60.0%	+6.7 P
K 不動産業, 物品賃貸業	9	18	▲50.0%	▲9	37.5%	50.0%	▲12.5 P
L 学術研究, 専門・技術サービス業	15	23	▲34.8%	▲8	75.0%	85.2%	▲10.2 P
M 宿泊業, 飲食サービス業	62	96	▲35.4%	▲34	34.6%	20.2%	+14.4 P
N 生活関連サービス業, 娯楽業	58	18	222.2%	+40	53.7%	45.0%	+8.7 P
O 教育, 学習支援業	0	3	-	▲3	-	17.6%	-
P 医療, 福祉	300	321	(▲6.5%)	(▲21)	48.8%	48.6%	(+0.2 P)
Q 複合サービス事業	7	4	75.0%	+3	53.8%	30.8%	+23.0 P
R サービス業 (他に分類されないもの)	63	72	(▲12.5%)	(▲9)	41.4%	35.5%	(+5.9 P)
S,T 公務 (他に分類されるものを除く)・その他	30	26	15.4%	+4	60.0%	38.8%	+21.2 P

■正社員の有効求人倍率の推移



※新規正社員求人は雇用形態が正社員となっている求人から算出したものである。

※正社員の有効求人倍率は正社員の月間有効求人数をパートタイムを除く常用の月間有効求職者数で除して算出しているが、パートタイムを除く

常用の月間有効求職者数には派遣労働者や契約社員を希望する者も含まれるため、厳密な意味での正社員有効求人倍率より低い値となる。

※令和6年4月以降については令和5年7月改定の「日本標準産業分類」に基づく区分、令和6年3月以前については平成25年10月改定の「日本標準産業分類」に基づく区分。対前年増減率・差については、産業分類改定による影響のある産業について()で示している。

5. 求職者の動向（新規学卒者を除きパートタイムを含む常用）

新規求職者は1,215人と同+4.3%（+50人）増加し、2か月ぶりで前年同月を上回った。

希望雇用形態でみると、フルタイム804人（同+8.2%、+61人）と前年同月を上回り、パートタイム411人（同▲2.6%、▲11人）と前年同月を下回った。

男女別でみると、男性516人（同+1.6%、+8人）、女性699人（同+6.4%、+42人）となっている。

求職前の態様でみると、在職者322人（同+12.2%、+35人）で前年同月を上回り、離職者790人（同+2.5%、+19人）で前年同月を上回った。離職者のうち、事業主都合離職者143人（同▲13.9%、▲23人）、自己都合離職者608人（同+6.7%、+38人）で前年同月を上回った。無業者は103人（同▲3.7%、▲4人）で前年同月を下回った。

（単位：人）

	令和6年7月			令和5年7月			対前年同月増減率・差			
	計（構成比）	男	女	計（構成比）	男	女	計（構成比）	男	女	
全数	計	1,215	516	699	1,165	508	657	4.3%	1.6%	6.4%
全数	24歳以下	87 (7.2%)	42	45	80 (6.9%)	30	50	8.7% (+0.3P)	40.0%	▲10.0%
	25～29歳	104 (8.6%)	40	64	123 (10.6%)	48	75	▲15.4% (▲2.0P)	▲16.7%	▲14.7%
	30～34歳	87 (7.2%)	35	52	92 (7.9%)	39	53	▲5.4% (▲0.7P)	▲10.3%	▲1.9%
	35～39歳	86 (7.1%)	29	57	89 (7.6%)	30	59	▲3.4% (▲0.6P)	▲3.3%	▲3.4%
	40～44歳	111 (9.1%)	45	66	116 (10.0%)	49	67	▲4.3% (▲0.8P)	▲8.2%	▲1.5%
	45～49歳	147 (12.1%)	53	94	133 (11.4%)	51	82	10.5% (+0.7P)	3.9%	14.6%
	50～54歳	132 (10.9%)	38	94	126 (10.8%)	45	81	4.8% (+0.0P)	▲15.6%	16.0%
	55～59歳	116 (9.5%)	44	72	112 (9.6%)	43	69	3.6% (▲0.1P)	2.3%	4.3%
	60～64歳	139 (11.4%)	69	70	131 (11.2%)	73	58	6.1% (+0.2P)	▲5.5%	20.7%
65歳以上	206 (17.0%)	121	85	163 (14.0%)	100	63	26.4% (+3.0P)	21.0%	34.9%	
フルタイム	計	804	393	411	743	397	346	8.2%	▲1.0%	18.8%
	24歳以下	78 (9.7%)	41	37	60 (8.1%)	25	35	30.0% (+1.6P)	64.0%	5.7%
	25～29歳	79 (9.8%)	32	47	92 (12.4%)	46	46	▲14.1% (▲2.6P)	▲30.4%	2.2%
	30～34歳	66 (8.2%)	32	34	68 (9.2%)	37	31	▲2.9% (▲0.9P)	▲13.5%	9.7%
	35～39歳	65 (8.1%)	27	38	65 (8.7%)	28	37	0.0% (▲0.7P)	▲3.6%	2.7%
	40～44歳	79 (9.8%)	39	40	83 (11.2%)	45	38	▲4.8% (▲1.3P)	▲13.3%	5.3%
	45～49歳	119 (14.8%)	47	72	98 (13.2%)	45	53	21.4% (+1.6P)	4.4%	35.8%
	50～54歳	98 (12.2%)	32	66	88 (11.8%)	39	49	11.4% (+0.3P)	▲17.9%	34.7%
	55～59歳	75 (9.3%)	40	35	60 (8.1%)	33	27	25.0% (+1.3P)	21.2%	29.6%
60～64歳	77 (9.6%)	54	23	77 (10.4%)	54	23	0.0% (▲0.8P)	0.0%	0.0%	
65歳以上	68 (8.5%)	49	19	52 (7.0%)	45	7	30.8% (+1.5P)	8.9%	171.4%	
パートタイム	計	411	123	288	422	111	311	▲2.6%	10.8%	▲7.4%
	24歳以下	9 (2.2%)	1	8	20 (4.7%)	5	15	▲55.0% (▲2.5P)	▲80.0%	▲46.7%
	25～29歳	25 (6.1%)	8	17	31 (7.3%)	2	29	▲19.4% (▲1.3P)	300.0%	▲41.4%
	30～34歳	21 (5.1%)	3	18	24 (5.7%)	2	22	▲12.5% (▲0.6P)	50.0%	▲18.2%
	35～39歳	21 (5.1%)	2	19	24 (5.7%)	2	22	▲12.5% (▲0.6P)	0.0%	▲13.6%
	40～44歳	32 (7.8%)	6	26	33 (7.8%)	4	29	▲3.0% (▲0.0P)	50.0%	▲10.3%
	45～49歳	28 (6.8%)	6	22	35 (8.3%)	6	29	▲20.0% (▲1.5P)	0.0%	▲24.1%
	50～54歳	34 (8.3%)	6	28	38 (9.0%)	6	32	▲10.5% (▲0.7P)	0.0%	▲12.5%
	55～59歳	41 (10.0%)	4	37	52 (12.3%)	10	42	▲21.2% (▲2.3P)	▲60.0%	▲11.9%
60～64歳	62 (15.1%)	15	47	54 (12.8%)	19	35	14.8% (+2.3P)	▲21.1%	34.3%	
65歳以上	138 (33.6%)	72	66	111 (26.3%)	55	56	24.3% (+7.3P)	30.9%	17.9%	

	新規求職 申込件数		在職者		離職者		事業主都合離職		自己都合離職		無業者	
	件数	増減率	件数	増減率	件数	増減率	件数	増減率	件数	増減率	件数	増減率
平成31年度	18,733	▲2.6%	4,856	▲1.1%	11,966	▲1.8%	3,261	0.0%	8,131	▲2.5%	1,911	▲11.0%
令和2年度	18,430	▲1.6%	4,475	▲7.8%	12,404	3.7%	3,783	16.0%	8,013	▲1.5%	1,551	▲18.8%
令和3年度	18,017	▲2.2%	4,265	▲4.7%	12,131	▲2.2%	3,570	▲5.6%	7,980	▲0.4%	1,621	4.5%
令和4年度	17,380	▲3.5%	4,291	0.6%	11,535	▲4.9%	3,200	▲10.4%	7,815	▲2.1%	1,554	▲4.1%
令和5年度	16,794	▲3.4%	4,212	▲1.8%	11,055	▲4.2%	2,958	▲7.6%	7,562	▲3.2%	1,527	▲1.7%
令和5年7月	1,165	▲11.9%	287	▲4.0%	771	▲15.8%	166	▲34.6%	570	▲10.0%	107	▲0.9%
令和5年8月	1,351	▲5.0%	316	1.0%	877	▲7.4%	150	▲38.0%	695	3.4%	158	▲2.5%
令和5年9月	1,345	8.3%	325	16.1%	881	4.5%	180	3.4%	654	3.6%	139	16.8%
令和5年10月	1,314	1.9%	326	12.8%	862	▲3.1%	208	12.4%	612	▲7.3%	126	13.5%
令和5年11月	1,219	▲2.8%	290	7.8%	824	▲5.6%	249	2.0%	550	▲8.6%	105	▲6.3%
令和5年12月	1,160	▲1.4%	254	▲4.9%	797	▲2.3%	265	▲14.8%	507	5.0%	109	16.0%
令和6年1月	1,562	1.6%	426	10.9%	1,026	0.3%	310	▲6.9%	673	2.7%	110	▲15.4%
令和6年2月	1,515	2.2%	532	7.5%	871	1.2%	234	0.0%	596	1.4%	112	▲11.8%
令和6年3月	1,637	▲7.9%	541	▲14.7%	940	▲3.3%	243	▲8.3%	651	▲2.1%	156	▲8.8%
令和6年4月	1,877	6.6%	313	7.6%	1,433	8.6%	440	4.8%	887	12.6%	131	▲13.2%
令和6年5月	1,492	2.1%	347	16.4%	1,021	▲1.4%	245	▲19.7%	718	6.4%	124	▲3.1%
令和6年6月	1,220	▲6.4%	310	▲4.9%	778	▲8.7%	214	▲6.1%	527	▲10.8%	132	4.8%
令和6年7月	1,215	4.3%	322	12.2%	790	2.5%	143	▲13.9%	608	6.7%	103	▲3.7%

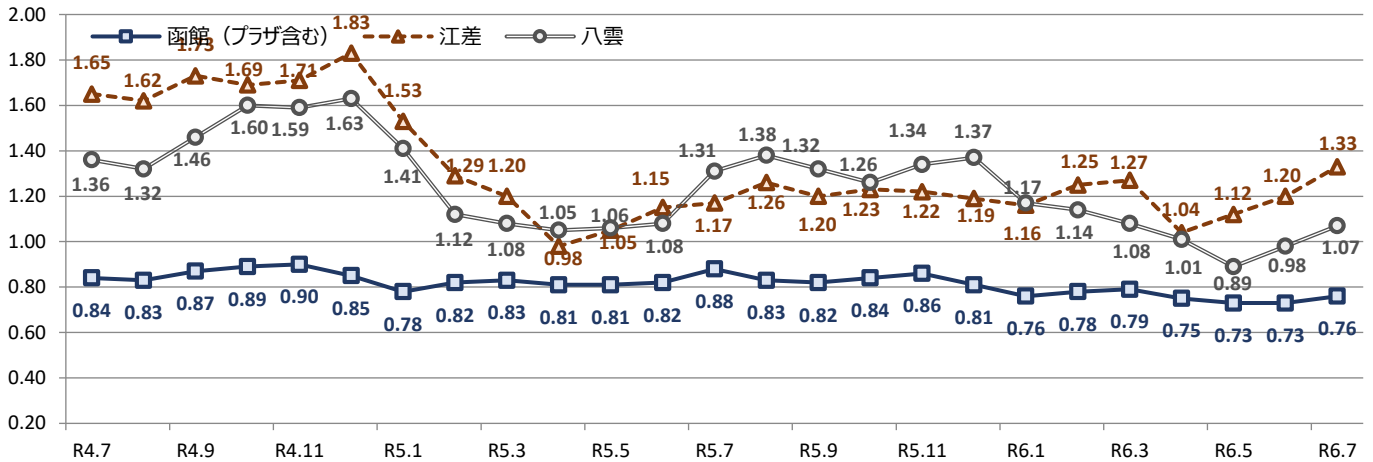
※平成16年11月から求職申込書における「性別」欄の記載が任意となったことに伴い、男女別の合計は全体の値と必ずしも一致しない。

※理由不明のものが存在するため、内訳と必ずしも一致しない。無業者には、家事・育児従業者、離職後1年を超える者を含む。

※ハローワークインターネットサービスの機能拡充に伴う令和3年9月以降の数値の取扱いについては、表紙の(注)を参照。

6. 施設別職業紹介状況

[施設別有効求人倍率の推移]



	令和6年7月				令和5年7月			今年度 累計	前年度 累計	増減率
	常用計	増減率	フルタイム	パートタイム	常用計	フルタイム	パートタイム			

[函館]

新規求人数 (人)	2,068	▲12.6%	1,405	663	2,367	1,377	990	7,424	8,262	▲10.1%
月間有効求人数 (人)	5,011	▲9.8%	3,347	1,664	5,554	3,483	2,071	*5,117	*5,507	▲7.1%
充足数 (件)	282	▲6.0%	186	96	300	179	121	1,167	1,361	▲14.3%
新規求職申込件数 (件)	924	10.3%	620	304	838	550	288	4,327	4,177	3.6%
月間有効求職者数 (人)	5,564	5.2%	3,420	2,144	5,290	3,336	1,954	*5,820	*5,590	4.1%
紹介件数 (件)	633	6.7%	441	192	593	391	202	2,769	2,801	▲1.1%
就職件数 (件)	238	▲11.9%	155	83	270	171	99	997	1,151	▲13.4%

[ハローワークプラザはこだて]

新規求職申込件数 (件)	220	▲3.1%	136	84	227	131	96	1,015	1,008	0.7%
月間有効求職者数 (人)	1,069	2.8%	630	439	1,040	618	422	*1,081	*1,075	0.6%
紹介件数 (件)	173	25.4%	122	51	138	89	49	728	693	5.1%
就職件数 (件)	57	▲1.7%	39	18	58	31	27	264	282	▲6.4%

[江差]

新規求人数 (人)	88	▲14.6%	72	16	103	79	24	405	437	▲7.3%
月間有効求人数 (人)	292	▲7.3%	246	46	315	255	60	*299	*312	▲4.2%
充足数 (件)	9	0.0%	5	4	9	7	2	54	74	▲27.0%
新規求職申込件数 (件)	27	▲43.8%	18	9	48	36	12	190	224	▲15.2%
月間有効求職者数 (人)	219	▲18.6%	136	83	269	177	92	*257	*288	▲10.5%
紹介件数 (件)	22	4.8%	13	9	21	11	10	92	117	▲21.4%
就職件数 (件)	12	▲7.7%	7	5	13	7	6	60	82	▲26.8%

[八雲]

新規求人数 (人)	105	▲43.9%	87	18	187	148	39	483	571	▲15.4%
月間有効求人数 (人)	344	▲17.9%	281	63	419	305	114	*352	*373	▲5.8%
充足数 (件)	18	▲28.0%	13	5	25	19	6	74	91	▲18.7%
新規求職申込件数 (件)	44	▲15.4%	30	14	52	26	26	272	282	▲3.5%
月間有効求職者数 (人)	323	0.9%	186	137	320	176	144	*358	*332	7.9%
紹介件数 (件)	32	▲15.8%	23	9	38	23	15	162	175	▲7.4%
就職件数 (件)	22	▲15.4%	15	7	26	20	6	94	115	▲18.3%

※プラザはこだてでは求人の受理は行っておりません。

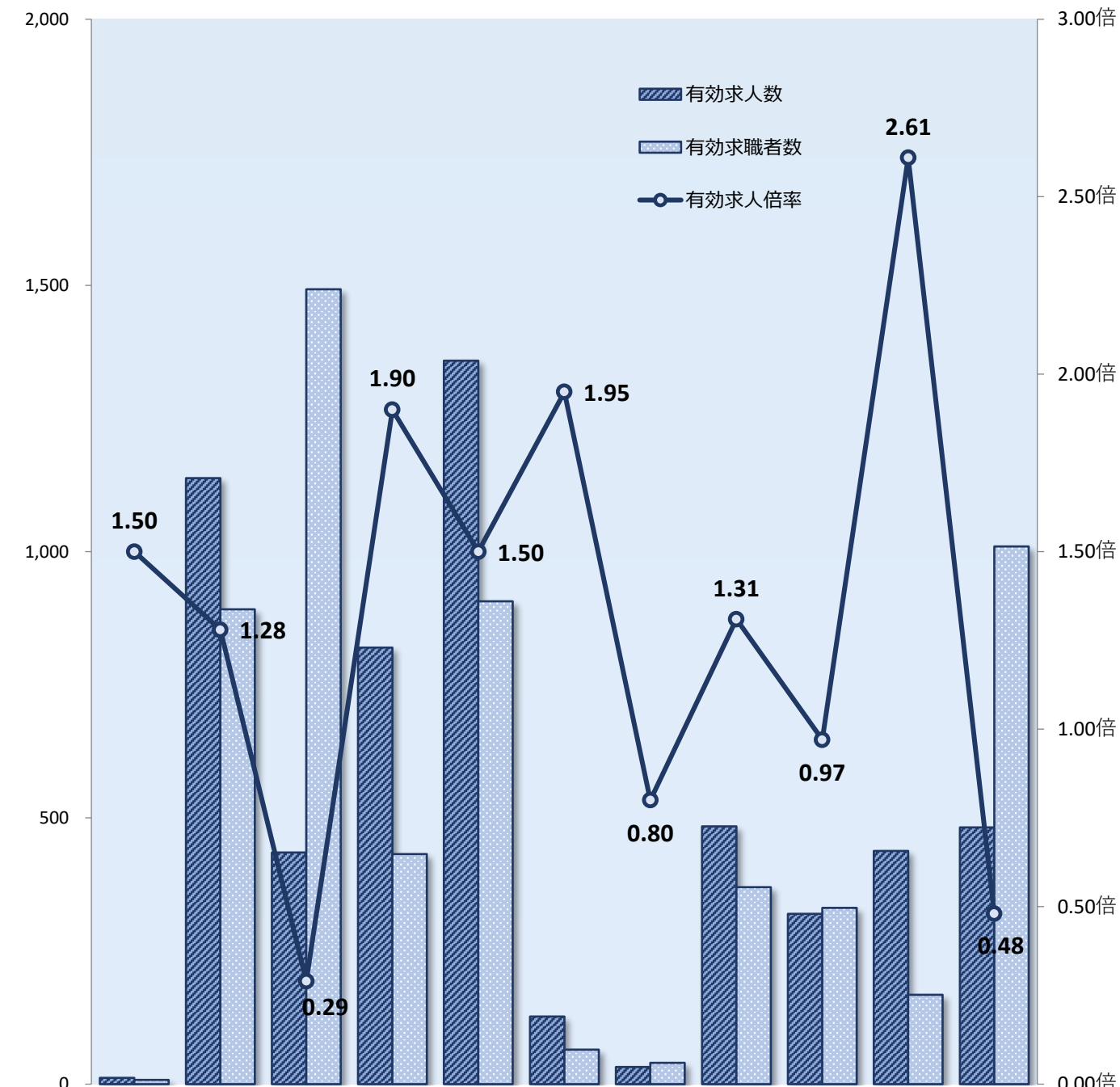
※有効求職者数及び有効求人数の累計欄は平均値。

※ハローワークインターネットサービスの機能拡充に伴う令和3年9月以降の数値の取扱いについては、表紙の(注)を参照。

7. 職業別求人・求職バランスシート (新規学卒者を除きパートタイムを含む常用)

有効求人数
有効求職者数

有効求人倍率



	管理	専門技術	事務	販売	サービス	保安	農林漁業	生産工程	輸送運転	建設採掘	運搬清掃	合計
有効求人数	12	1,138	435	820	1,359	127	32	484	320	438	482	5,647
有効求職者数	8	892	1,493	432	907	65	40	370	331	168	1,010	7,175
有効求人倍率	1.50倍	1.28倍	0.29倍	1.90倍	1.50倍	1.95倍	0.80倍	1.31倍	0.97倍	2.61倍	0.48倍	0.79倍

※新規学校卒業者を除きパートタイムを含む常用雇用状況を表示

※職業分類は、平成21年12月改定の「日本標準職業分類」に基づく区分

※令和2年1月から求職者の希望職種に「検討中」を選択できるようになったことに伴い、職種別の合計は全体の値と一致しない。

※有効求人倍率は、有効求人数÷有効求職者数で、求職者1人あたりの求人数を表す。

また、分母である有効求職者数が0の場合は、求人倍率が計算できないため、求人数÷1として表示。

※ハローワークインターネットサービスの機能拡充に伴う令和3年9月以降の数値の取扱いについては、表紙の(注)を参照。

8. 職業別求人・求職・賃金状況（新規学卒者を除きパートタイムを含む常用）

	月間有効 求人倍率	月間有効 求人数	月間有効 求職者数	一般		パート	
				求人賃金	求職希望賃金	求人賃金	求職希望賃金
職業計	0.79	5,647	7,175	200,981	205,154	1,041	1,011
管理的職業	1.50	12	8	197,425	250,000	-	-
専門的・技術的職業	1.28	1,138	892	213,920	224,222	1,257	1,249
開発・製造技術者	0.96	27	28	175,000	207,500	-	960
建築・土木・測量技術者	7.42	193	26	228,083	276,667	-	960
情報処理・通信技術者	1.33	65	49	209,857	185,000	-	-
医師、薬剤師等	1.82	31	17	238,557	-	2,067	2,150
看護師、保健師等	1.09	327	299	213,967	247,869	1,276	1,302
医療技術者、栄養士等	1.68	185	110	211,383	223,571	1,344	1,432
保育士、福祉相談員等	1.09	266	243	206,579	190,606	1,058	1,017
事務的職業	0.29	435	1,493	182,766	184,768	1,039	977
一般事務員	0.23	298	1,322	181,898	183,971	1,025	976
会計・経理事務員	0.79	54	68	189,644	201,667	1,012	1,000
営業・販売事務員	2.07	29	14	179,389	150,000	960	1,000
販売の職業	1.90	820	432	211,744	204,412	961	968
販売店員、訪問販売員	1.94	649	334	211,670	180,909	960	968
保険外交員、サービス外交員	3.29	23	7	203,272	200,000	995	-
営業員	1.63	148	91	213,776	251,818	-	960
サービスの職業	1.50	1,359	907	189,042	187,248	1,020	983
ホームヘルパー、ケアワーカー	1.50	473	315	178,537	188,696	1,013	993
看護助手、歯科助手等	2.12	87	41	167,671	167,500	1,076	1,000
調理人、調理見習	1.33	293	220	205,280	197,200	1,010	973
給仕、接客サービス員	1.92	364	190	212,927	183,333	1,040	980
マンション、駐車場等管理人	0.39	11	28	165,120	200,000	960	980
保安の職業	1.95	127	65	178,360	188,000	968	960
警備員	1.95	127	65	178,360	188,000	968	960
農林漁業の職業	0.80	32	40	182,125	174,000	960	980
生産工程の職業	1.31	484	370	186,722	192,333	984	970
生産機械制御・監視員	0.50	6	12	183,250	180,000	-	-
金属加工、溶接・溶断工	1.53	55	36	215,118	202,000	-	-
その他の製造加工作業員	1.06	248	234	174,267	175,263	983	969
機械組立工	1.14	25	22	175,415	300,000	-	-
整備工・修理工	3.05	122	40	196,684	225,000	990	980
製品検査工	0.86	6	7	-	250,000	-	-
塗装、CADオペレーター	1.16	22	19	200,000	250,000	-	960
輸送・機械運転の職業	0.97	320	331	214,864	223,333	1,007	967
自動車運転手	1.19	237	200	210,767	220,857	1,007	968
ボイラー・建設機械運転工	0.58	62	106	243,750	214,000	1,005	960
建設・採掘の職業	2.61	438	168	214,902	320,714	-	980
型枠大工、とび工	7.20	72	10	206,705	293,333	-	-
大工・左官	2.35	87	37	203,580	212,500	-	1,000
電気工事、電気配線工	2.29	71	31	190,448	190,000	-	960
建設・土木作業員	2.31	206	89	218,783	371,538	-	-
運搬・清掃・包装の職業	0.48	482	1,010	180,555	194,068	988	969
運搬、配達、倉庫作業員	0.76	137	181	182,628	218,333	1,020	987
清掃作業員	0.76	198	262	169,939	155,556	986	968
包装作業員	1.00	24	24	153,120	150,000	-	960
選別作業員、軽作業員	0.23	123	543	196,039	176,316	975	966

※新規学校卒業者を除くパート含む常用雇用状況を表示

※職業分類は、平成21年12月改定の「日本標準職業分類」に基づく区分

※分母である有効求職者数が0の場合は、求人倍率が計算できないため、求人数÷1として表示

※新規求人賃金は当月にハローワークに申し込まれた新規求人の下限賃金の平均額を表示

※新規求職希望賃金は当月にハローワークに申し込まれた新規求職の希望賃金の平均額を表示

※ハローワークインターネットサービスの機能拡充に伴う令和3年9月以降の数値の取扱いについては、表紙の(注)を参照

9.雇用保険関係主要指標

	月末適用事業所数		被保険者数（特例、日雇を除く）						一般求職者給付基本手当（基本分）				高年齢求職者給付金		特例一時金		就職促進給付のうち再就職手当		
			月末被保険者数		資格喪失者数		うち事業主都合		受給資格決定件数		受給者実人員		受給者数		受給者数		支給人員		
	増減率	増減率	増減率	増減率	増減率	増減率	構成比	増減率	増減率	増減率	増減率	増減率	増減率	増減率	増減率	増減率	増減率		
年度計																			
27年度	*8,085	▲0.8%	*94,284	2.3%	17,039	▲1.4%	1,429	14.8%	8.4%	6,089	▲4.1%	*1,739	▲6.6%	857	9.7%	6,730	▲11.2%	1,685	12.6%
28年度	*8,096	0.1%	*95,973	1.8%	17,226	1.1%	1,476	3.3%	8.6%	5,725	▲6.0%	*1,580	▲9.1%	919	7.2%	5,806	▲13.7%	1,596	▲5.3%
29年度	*8,116	0.2%	*97,882	2.0%	18,385	6.7%	1,137	▲23.0%	6.2%	5,564	▲2.8%	*1,571	▲0.6%	1,031	12.2%	4,987	▲14.1%	1,600	0.3%
30年度	*8,115	0.0%	*98,215	0.3%	17,831	▲3.0%	1,489	31.0%	8.4%	5,555	▲0.2%	*1,484	▲5.5%	1,248	21.0%	4,618	▲7.4%	1,633	2.1%
1年度	*8,005	▲1.4%	*98,789	0.6%	17,786	▲0.3%	1,621	8.9%	9.1%	5,360	▲3.5%	*18,620	1154.7%	1,278	2.4%	4,212	▲8.8%	1,764	8.0%
2年度	*7,849	▲1.9%	*98,820	0.0%	16,768	▲5.7%	1,519	▲6.3%	9.1%	5,691	6.2%	*21,401	14.9%	1,495	17.0%	3,767	▲10.6%	1,479	▲16.2%
3年度	*7,819	▲0.4%	*97,591	▲1.2%	16,866	0.6%	1,245	▲18.0%	7.4%	5,030	▲11.6%	*19,838	▲7.3%	1,567	4.8%	3,514	▲6.7%	1,261	▲14.7%
4年度	*7,795	▲0.3%	*96,300	▲1.3%	17,059	1.1%	1,130	▲9.2%	6.6%	5,056	0.5%	*18,426	▲7.1%	1,625	3.7%	3,213	▲8.6%	1,385	9.8%
4月	7,815	0.0%	96,258	▲1.7%	2,936	▲5.9%	199	11.8%	6.8%	680	▲10.1%	1,470	▲9.4%	162	▲42.8%	407	▲17.4%	114	▲9.5%
5月	7,826	0.0%	96,827	▲1.5%	1,357	5.9%	80	6.7%	5.9%	469	0.9%	1,406	▲18.6%	308	38.1%	113	24.2%	142	0.7%
6月	7,830	0.0%	97,093	▲1.4%	1,288	7.5%	98	53.1%	7.6%	393	4.5%	1,606	▲10.7%	126	18.9%	44	▲29.0%	134	▲5.6%
7月	7,831	▲0.1%	96,905	▲1.4%	1,371	5.5%	97	22.8%	7.1%	489	19.3%	1,580	▲10.2%	127	17.6%	89	▲28.8%	131	▲7.7%
8月	7,830	▲0.2%	96,841	▲1.2%	1,253	1.0%	94	10.6%	7.5%	432	13.7%	1,768	▲1.3%	116	45.0%	48	50.0%	110	42.9%
9月	7,777	0.4%	96,554	▲1.2%	1,195	▲5.5%	43	▲60.6%	3.6%	370	▲7.5%	1,639	▲4.0%	115	12.7%	38	▲2.6%	115	38.6%
10月	7,774	▲0.6%	96,381	▲1.4%	1,401	4.0%	92	33.3%	6.6%	381	▲5.0%	1,535	▲6.7%	77	▲22.2%	12	▲33.3%	108	▲4.4%
11月	7,769	▲0.6%	96,242	▲1.4%	1,257	6.7%	80	▲43.3%	6.4%	373	1.9%	1,579	▲4.5%	106	▲1.9%	36	▲18.2%	144	38.5%
12月	7,774	▲0.6%	96,179	▲1.3%	1,033	▲4.1%	71	▲40.3%	6.9%	310	1.6%	1,432	▲8.1%	89	▲12.7%	177	▲10.2%	134	71.8%
1月	7,768	▲0.6%	95,650	▲1.1%	1,391	▲2.7%	75	▲29.9%	5.4%	390	▲10.3%	1,532	▲2.6%	131	▲8.4%	1,244	▲6.7%	75	17.2%
2月	7,772	▲0.6%	95,401	▲1.2%	1,198	8.7%	89	▲33.6%	7.4%	363	▲0.3%	1,435	▲6.4%	129	7.5%	722	▲9.3%	75	▲2.6%
3月	7,778	▲0.6%	95,266	▲1.2%	1,379	3.8%	112	31.8%	8.1%	406	9.1%	1,444	▲1.7%	139	49.5%	283	▲0.4%	103	▲9.6%
5年度	*7,714	▲1.0%	*95,678	▲0.6%	16,609	▲2.6%	1,246	10.3%	7.5%	4,897	▲3.1%	*19,111	3.7%	1,590	▲2.2%	2,961	▲7.8%	1,363	▲1.6%
4月	7,779	▲0.5%	95,374	▲0.9%	2,851	▲2.9%	223	12.1%	7.8%	641	▲5.7%	1,446	▲1.6%	198	22.2%	361	▲11.3%	108	▲5.3%
5月	7,773	▲0.7%	95,780	▲1.1%	1,304	▲3.9%	103	28.8%	7.9%	511	9.0%	1,607	14.3%	223	▲27.6%	112	▲0.9%	149	4.9%
6月	7,763	▲0.9%	95,888	▲1.2%	1,181	▲8.3%	67	▲31.6%	5.7%	385	▲2.0%	1,646	2.5%	152	20.6%	46	4.5%	148	10.4%
7月	7,754	▲1.0%	95,896	▲1.0%	1,200	▲12.5%	63	▲35.1%	5.3%	356	▲27.2%	1,723	9.1%	89	▲29.9%	95	6.7%	132	0.8%
8月	7,746	▲1.1%	95,907	▲1.0%	1,228	▲2.0%	85	▲9.6%	6.9%	407	▲5.8%	1,731	▲2.1%	95	▲18.1%	34	▲29.2%	127	15.5%
9月	7,682	▲1.2%	95,870	▲0.7%	1,283	7.4%	123	186.0%	9.6%	418	13.0%	1,627	▲0.7%	127	10.4%	16	▲57.9%	98	▲14.8%
10月	7,685	▲1.1%	95,954	▲0.4%	1,393	▲0.6%	198	115.2%	14.2%	393	3.1%	1,645	7.2%	118	53.2%	32	166.7%	110	1.9%
11月	7,678	▲1.2%	95,953	▲0.3%	1,151	▲8.4%	61	▲23.8%	5.3%	357	▲4.3%	1,597	1.1%	115	8.5%	62	72.2%	119	▲17.4%
12月	7,673	▲1.3%	95,779	▲0.4%	1,107	7.2%	61	▲14.1%	5.5%	277	▲10.6%	1,516	5.9%	85	▲4.5%	186	5.1%	139	3.7%
1月	7,678	▲1.2%	95,320	▲0.3%	1,439	3.5%	107	42.7%	7.4%	399	2.3%	1,584	3.4%	111	▲15.3%	1,198	▲3.7%	61	▲18.7%
2月	7,676	▲1.2%	95,285	▲0.1%	1,117	▲6.8%	77	▲13.5%	6.9%	364	0.3%	1,532	6.8%	154	19.4%	614	▲15.0%	96	28.0%
3月	7,681	▲1.2%	95,130	▲0.1%	1,355	▲1.7%	78	▲30.4%	5.8%	389	▲4.2%	1,457	0.9%	123	▲11.5%	205	▲27.6%	76	▲26.2%
6年度																			
4月	7,681	▲1.3%	94,714	▲0.7%	2,814	▲1.3%	180	▲19.3%	6.4%	590	▲8.0%	1,527	5.6%	216	9.1%	304	▲15.8%	122	13.0%
5月	7,685	▲1.1%	95,165	▲0.6%	1,341	2.8%	94	▲8.7%	7.0%	577	12.9%	1,579	▲1.7%	292	30.9%	87	▲22.3%	188	26.2%
6月	7,687	▲1.0%	95,259	▲0.7%	1,104	▲6.5%	63	▲6.0%	5.7%	316	▲17.9%	1,564	▲5.0%	127	▲16.4%	40	▲13.0%	118	▲20.3%
7月	7,686	▲0.9%	95,289	▲0.6%	1,249	4.1%	70	11.1%	5.6%	349	▲2.0%	1,733	0.6%	98	10.1%	82	▲13.7%	157	18.9%
8月																			
9月																			
10月																			
11月																			
12月																			
1月																			
2月																			
3月																			
今年度累計	*7,685	▲1.1%	*95,107	▲0.7%	6,508	▲0.4%	407	▲10.7%	6.3%	1,832	▲3.2%	*6,403	▲0.3%	733	10.7%	513	▲16.4%	585	8.9%
前年度累計	*7,767	▲0.7%	*95,735	▲1.1%	6,536	▲6.0%	456	▲3.8%	7.0%	1,893	▲6.8%	*6,422	5.9%	662	▲8.4%	614	▲6.0%	537	3.1%

※適用事業所数、月末被保険者数及び受給者実人員の年度計は年度間月平均値である。

※就職促進給付のうち再就職手当の値には常用就職支度手当を含む。