



# 雇用ニュース



# はこだて

## 令和6年6月内容

(令和6年7月30日発行)



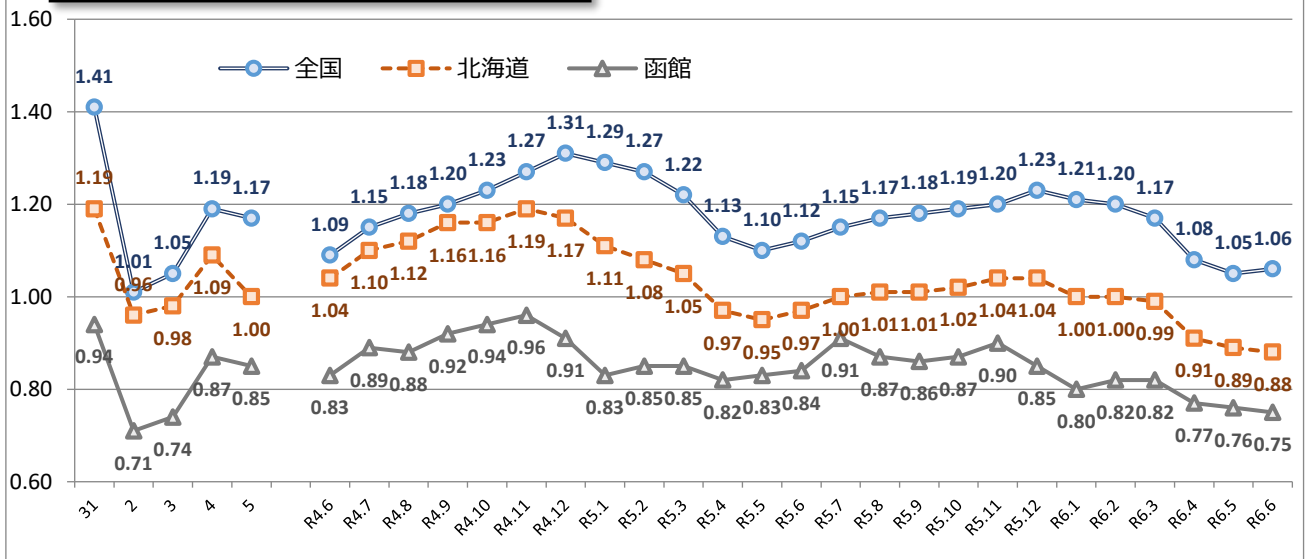
函館公共職業安定所

〒040-8609 函館市新川町26番 6号

TEL (0138) 26-0735 FAX (0138) 26-3162

[http://hokkaido-hellowork.jsite.mhlw.go.jp/list/\\_119652.html](http://hokkaido-hellowork.jsite.mhlw.go.jp/list/_119652.html)

### 有効求人倍率の推移 (常用原数値)



## = INDEX =

- 1. 雇用失業情勢・・・・・・・・・・・・・・・・・・ 1頁
- 2. 職業紹介関係主要指標・・・・・・・・・・・・ 2頁
- 3. 求人の動向・・・・・・・・・・・・・・・・・・・・ 3頁
- 4. 正社員求人の動向・・・・・・・・・・・・・・ 4頁
- 5. 求職者の動向・・・・・・・・・・・・・・・・・・・・ 5頁
- 6. 施設別職業紹介状況・・・・・・・・・・・・・・ 6頁
- 7. 職業別求人・求職バランスシート・・・・・・ 7頁
- 8. 職業別求人・求職・賃金状況・・・・・・・・・・ 8頁
- 9. 雇用保険関係主要指標・・・・・・・・・・・・・・ 9頁

(注)ハローワークインターネットサービスの機能拡充に伴い、令和3年9月以降の数値には、ハローワークに来所せず、オンライン上で求職登録した求職者数や、求職者がハローワークインターネットサービスの求人に直接応募した就職件数等が含まれている。

本資料は、下記函館公共職業安定所の管轄する区域で取り扱った数値を取りまとめたものです。

### ハローワークはこだて (函館公共職業安定所)

〒040-8609 函館市新川町26番6号

電話(0138)26-0735

管轄区域：函館市、北斗市、松前町、福島町、木古内町、知内町、七飯町、鹿部町、森町

### ハローワークえさし (函館公共職業安定所江差出張所)

〒043-8609 檜山郡江差町姥神町167 江差地方合同庁舎1F

電話(0139)52-0178

管轄区域：江差町、上ノ国町、厚沢部町、乙部町、奥尻町、せたな町大成区、八雲町熊石

### ハローワークやくも (函館公共職業安定所八雲出張所)

〒049-3113 二世郡八雲町相生町108-8 八雲地方合同庁舎1F

電話(0137)62-2509

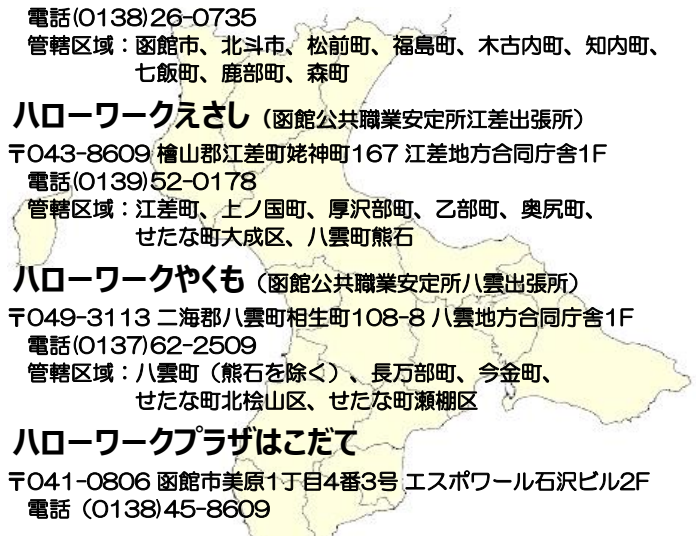
管轄区域：八雲町(熊石を除く)、長万部町、今金町、せたな町北檜山区、せたな町瀬棚区

### ハローワークプラザはこだて

〒041-0806 函館市美原1丁目4番3号 エスポワール石沢ビル2F

電話(0138)45-8609

※雇用保険の各種手続きや従業員の求人募集、障がい者の職業相談、教育訓練給付は取り扱っておりません



# 1. 6月の雇用失業情勢

新規求人数は1,843人と対前年同月増減率▲8.4%（▲170人）減少し、5か月連続で前年同月を下回った。

月間有効求人数は5,650人と同▲7.9%（▲485人）減少し、14か月連続で前年同月を下回った。

新規求職者は1,220人と同▲6.4%（▲84人）減少し、3か月ぶりで前年同月を下回った。

月間有効求職者は7,499人と同+3.2%（+235人）増加し、7か月連続で前年同月を上回った。

この結果、令和6年6月の有効求人倍率は、0.75倍（前年同月0.84倍）と、前年同月を0.09ポイント下回った（11か月連続）。

先行指標とされる新規求人倍率は、1.51倍（前年同月1.54倍）と、前年同月を0.03ポイント下回った（3か月連続）。

		令和6年6月	令和5年6月	対前年増減差	対前年増減率	今年度累計	前年度累計	対前年増減率・差
常 用 計	1.新規求人数 (人)	1,843	2,013	▲170	▲8.4%	6,051	6,613	▲8.5%
	2.月間有効求人数 (人)	5,650	6,135	▲485	▲7.9%	*5,807	*6,159	▲5.7%
	3.充足数 (件)	289	366	▲77	▲21.0%	986	1,192	▲17.3%
	4.新規求職申込件数 (件)	1,220	1,304	▲84	▲6.4%	4,589	4,526	1.4%
	5.月間有効求職者数 (人)	7,499	7,264	+235	3.2%	*7,630	*7,407	3.0%
	6.紹介件数 (件)	864	950	▲86	▲9.1%	2,891	2,996	▲3.5%
	7.就職件数 (件)	319	390	▲71	▲18.2%	1,086	1,263	▲14.0%
	8.有効求人倍率 (2/5)	0.75 倍	0.84 倍	▲0.09 P		0.76 倍	0.83 倍	▲0.07 P
	9.新規求人倍率 (1/4)	1.51 倍	1.54 倍	▲0.03 P		1.32 倍	1.46 倍	▲0.14 P
	10.就職率 (7/4×100)	26.1%	29.9%	▲3.8 P		23.7%	27.9%	▲4.2 P
	11.充足率 (3/1×100)	15.7%	18.2%	▲2.5 P		16.3%	18.0%	▲1.7 P
う ち フ ル タ イ ム	12.新規求人数 (人)	1,181	1,334	▲153	▲11.5%	4,071	4,223	▲3.6%
	13.月間有効求人数 (人)	3,847	3,945	▲98	▲2.5%	*3,911	*3,882	0.7%
	14.充足数 (件)	188	228	▲40	▲17.5%	592	705	▲16.0%
	15.新規求職申込件数 (件)	779	866	▲87	▲10.0%	2,824	2,814	0.4%
	16.月間有効求職者数 (人)	4,475	4,481	▲6	▲0.1%	*4,596	*4,598	▲0.1%
	17.紹介件数 (件)	590	646	▲56	▲8.7%	1,900	2,032	▲6.5%
	18.就職件数 (件)	214	242	▲28	▲11.6%	664	759	▲12.5%
	19.有効求人倍率 (13/16)	0.86 倍	0.88 倍	▲0.02 P		0.85 倍	0.84 倍	+0.01 P
	20.新規求人倍率 (12/15)	1.52 倍	1.54 倍	▲0.02 P		1.44 倍	1.50 倍	▲0.06 P
	21.就職率 (18/15×100)	27.5%	27.9%	▲0.4 P		23.5%	27.0%	▲3.5 P
22.充足率 (14/12×100)	15.9%	17.1%	▲1.2 P		14.5%	16.7%	▲2.2 P	
う ち パ ー ト タ イ ム	23.新規求人数 (人)	662	679	▲17	▲2.5%	1,980	2,390	▲17.2%
	24.月間有効求人数 (人)	1,803	2,190	▲387	▲17.7%	*1,896	*2,277	▲16.7%
	25.充足数 (件)	101	138	▲37	▲26.8%	394	487	▲19.1%
	26.新規求職申込件数 (件)	441	438	+3	0.7%	1,765	1,712	3.1%
	27.月間有効求職者数 (人)	3,024	2,783	+241	8.7%	*3,034	*2,809	8.0%
	28.紹介件数 (件)	274	304	▲30	▲9.9%	991	964	2.8%
	29.就職件数 (件)	105	148	▲43	▲29.1%	422	504	▲16.3%
	30.有効求人倍率 (24/27)	0.60 倍	0.79 倍	▲0.19 P		0.62 倍	0.81 倍	▲0.19 P
	31.新規求人倍率 (23/26)	1.50 倍	1.55 倍	▲0.05 P		1.12 倍	1.40 倍	▲0.28 P
	32.就職率 (29/26×100)	23.8%	33.8%	▲10.0 P		23.9%	29.4%	▲5.5 P
	33.充足率 (25/23×100)	15.3%	20.3%	▲5.0 P		19.9%	20.4%	▲0.5 P

※月間有効求人数及び月間有効求職者数の年度は月間平均値。有効求人倍率は原数値。

※ハローワークインターネットサービスの機能拡充に伴う令和3年9月以降の数値の取扱いについては、表紙の(注)を参照。

## 2. 職業紹介関係主要指標 (新規学卒者を除きパートタイムを含む常用)

	新規求人人数		新規求職申込件数		新規求人倍率		月間有効求人人数		月間有効求職者数		有効求人倍率					
	(人)	増減率	(件)	増減率	(倍)	増減差P	(人)	増減率	(人)	増減率	函館		北海道		全国	
											(倍)	増減差P	(倍)	増減差P	(倍)	増減差P
平成25年度	30,162	16.5%	24,789	▲5.9%	1.22	+0.24	*6,574	18.6%	*8,877	▲8.9%	0.74	+0.17	0.74	▲0.14	0.87	+0.44
平成26年度	31,120	3.2%	23,678	▲4.5%	1.31	+0.09	*6,880	4.7%	*8,326	▲6.2%	0.83	+0.09	0.86	+0.12	1.00	+0.13
平成27年度	32,278	3.7%	22,093	▲6.7%	1.46	+0.15	*7,188	4.5%	*7,911	▲5.0%	0.91	+0.08	0.96	+0.10	1.11	+0.11
平成28年度	32,643	1.1%	20,801	▲5.8%	1.57	+0.11	*7,414	3.1%	*7,304	▲7.7%	1.02	+0.11	1.04	+0.08	1.25	+0.14
平成29年度	32,516	▲0.4%	19,426	▲6.6%	1.67	+0.10	*7,485	1.0%	*7,088	▲3.0%	1.06	+0.04	1.11	+0.07	1.38	+0.13
平成30年度	32,452	▲0.2%	19,242	▲0.9%	1.69	+0.02	*7,378	▲1.4%	*7,134	0.7%	1.03	▲0.03	1.17	+0.06	1.46	+0.08
令和1年度	28,707	▲11.5%	18,733	▲2.6%	1.53	▲0.16	*6,722	▲8.9%	*7,175	0.6%	0.94	▲0.09	1.19	+0.02	1.41	▲0.05
令和2年度	23,448	▲18.3%	18,430	▲1.6%	1.27	▲0.26	*5,330	▲20.7%	*7,465	4.0%	0.71	▲0.23	0.96	▲0.23	1.01	▲0.40
令和3年度	24,179	3.1%	18,017	▲2.2%	1.34	+0.07	*5,578	4.7%	*7,489	0.3%	0.74	+0.03	0.98	+0.02	1.05	+0.04
令和4年度	26,972	11.6%	17,380	▲3.5%	1.55	+0.21	*6,346	13.8%	*7,324	▲2.2%	0.87	+0.13	1.09	+0.11	1.19	+0.14
4月	2,692	12.3%	1,924	▲10.3%	1.40	+0.28	6,140	8.3%	7,988	▲2.1%	0.77	+0.07	1.00	+0.09	1.06	+0.11
5月	1,887	21.2%	1,510	5.6%	1.25	+0.16	6,222	16.1%	7,884	2.1%	0.79	+0.10	1.00	+0.07	1.06	+0.12
6月	2,108	12.5%	1,441	▲0.5%	1.46	+0.17	6,304	18.8%	7,613	2.8%	0.83	+0.11	1.04	+0.08	1.09	+0.12
7月	2,839	29.3%	1,323	1.6%	2.15	+0.46	6,530	25.2%	7,324	3.1%	0.89	+0.16	1.10	+0.11	1.15	+0.13
8月	2,022	23.2%	1,422	2.5%	1.42	+0.24	6,494	23.0%	7,381	1.9%	0.88	+0.15	1.12	+0.15	1.18	+0.15
9月	2,072	3.8%	1,242	▲7.0%	1.67	+0.18	6,624	19.7%	7,204	▲1.3%	0.92	+0.16	1.16	+0.18	1.20	+0.15
10月	2,908	23.1%	1,290	▲0.2%	2.25	+0.42	6,692	19.5%	7,109	▲3.0%	0.94	+0.18	1.16	+0.16	1.23	+0.17
11月	2,001	7.3%	1,254	▲6.6%	1.60	+0.21	6,595	12.9%	6,888	▲4.1%	0.96	+0.15	1.19	+0.17	1.27	+0.17
12月	1,605	▲5.6%	1,177	▲17.0%	1.36	+0.16	6,137	9.7%	6,723	▲7.3%	0.91	+0.14	1.17	+0.15	1.31	+0.17
1月	2,474	4.9%	1,537	▲10.7%	1.61	+0.24	5,795	4.9%	6,964	▲9.0%	0.83	+0.11	1.11	+0.11	1.29	+0.15
2月	2,294	10.7%	1,483	7.5%	1.55	+0.05	6,157	5.0%	7,232	▲6.3%	0.85	+0.09	1.08	+0.06	1.27	+0.13
3月	2,070	▲4.1%	1,777	▲2.2%	1.16	▲0.03	6,466	5.3%	7,578	▲2.9%	0.85	+0.06	1.05	+0.02	1.22	+0.09
令和5年度	25,880	▲4.0%	16,794	▲3.4%	1.54	▲0.01	*6,067	▲4.4%	*7,155	▲2.3%	0.85	▲0.02	1.00	▲0.09	1.17	▲0.02
4月	2,622	▲2.6%	1,761	▲8.5%	1.49	+0.09	6,196	0.9%	7,528	▲5.8%	0.82	+0.05	0.97	▲0.03	1.13	+0.07
5月	1,978	4.8%	1,461	▲3.2%	1.35	+0.10	6,147	▲1.2%	7,429	▲5.8%	0.83	+0.04	0.95	▲0.05	1.10	+0.04
6月	2,013	▲4.5%	1,304	▲9.5%	1.54	+0.08	6,135	▲2.7%	7,264	▲4.6%	0.84	+0.01	0.97	▲0.07	1.12	+0.03
7月	2,657	▲6.4%	1,165	▲11.9%	2.28	+0.13	6,288	▲3.7%	6,919	▲5.5%	0.91	+0.02	1.00	▲0.10	1.15	±0.00
8月	1,804	▲10.8%	1,351	▲5.0%	1.34	▲0.08	6,078	▲6.4%	6,951	▲5.8%	0.87	▲0.01	1.01	▲0.11	1.17	▲0.01
9月	1,919	▲7.4%	1,345	8.3%	1.43	▲0.24	6,008	▲9.3%	6,995	▲2.9%	0.86	▲0.06	1.01	▲0.15	1.18	▲0.02
10月	2,731	▲6.1%	1,314	1.9%	2.08	▲0.17	6,132	▲8.4%	7,041	▲1.0%	0.87	▲0.07	1.02	▲0.14	1.19	▲0.04
11月	1,934	▲3.3%	1,219	▲2.8%	1.59	▲0.01	6,173	▲6.4%	6,887	0.0%	0.90	▲0.06	1.04	▲0.15	1.20	▲0.07
12月	1,415	▲11.8%	1,160	▲1.4%	1.22	▲0.14	5,714	▲6.9%	6,748	0.4%	0.85	▲0.06	1.04	▲0.13	1.23	▲0.08
1月	2,634	6.5%	1,562	1.6%	1.69	+0.08	5,613	▲3.1%	7,057	1.3%	0.80	▲0.03	1.00	▲0.11	1.21	▲0.08
2月	2,136	▲6.9%	1,515	2.2%	1.41	▲0.14	6,000	▲2.5%	7,354	1.7%	0.82	▲0.03	1.00	▲0.08	1.20	▲0.07
3月	2,037	▲1.6%	1,637	▲7.9%	1.24	+0.08	6,318	▲2.3%	7,684	1.4%	0.82	▲0.03	0.99	▲0.06	1.17	▲0.05
令和6年度																
4月	2,374	▲9.5%	1,877	6.6%	1.26	▲0.23	5,939	▲4.1%	7,673	1.9%	0.77	▲0.05	0.91	▲0.06	1.08	▲0.05
5月	1,834	▲7.3%	1,492	2.1%	1.23	▲0.12	5,832	▲5.1%	7,718	3.9%	0.76	▲0.07	0.89	▲0.06	1.05	▲0.05
6月	1,843	▲8.4%	1,220	▲6.4%	1.51	▲0.03	5,650	▲7.9%	7,499	3.2%	0.75	▲0.09	0.88	▲0.09	1.06	▲0.06
7月																
8月																
9月																
10月																
11月																
12月																
1月																
2月																
3月																
今年度累計	6,051	▲8.5%	4,589	1.4%	1.32	▲0.14	5,807	▲5.7%	7,630	3.0%	0.76	▲0.07	0.89	▲0.07	1.06	▲0.06
前年度累計	6,613	▲1.1%	4,526	▲7.2%	1.46	+0.09	6,159	▲1.0%	7,407	▲5.4%	0.83	+0.04	0.96	▲0.05	1.12	+0.05

※月間有効求人人数及び月間有効求職者数の年度は月間平均値。有効求人倍率は原数値。

※ハローワークインターネットサービスの機能拡充に伴う令和3年9月以降の数値の取扱いについては、表紙の(注)を参照。

### 3. 求人の動向（新規学卒者を除きパートタイムを含む常用）

新規求人数は1,843人と対前年同月増減率▲8.4%（▲170人）減少し、5か月連続で前年同月を下回った。

求人減少の主な産業は、「生活関連サービス業、娯楽業」46人（同▲61.7%、▲74人、2か月連続）、「製造業」125人（対前年同月▲31.7%、▲58人、2か月連続）、「運輸業、郵便業」47人（対前年同月▲54.4%、▲56人、5か月連続）、「サービス業（他に分類されないもの）」184人（対前年同月▲23.3%、▲56人、3か月ぶり）となっている。

求人増加の主な産業は、「宿泊業、飲食サービス業」346人（同+107.2%、+179人、2か月連続）「金融業、保険業」35人（同+218.2%、+24人、2か月連続）「情報通信業」35人（同+29.6%、+8人、3か月ぶり）となっている。

雇用形態でみると、フルタイム求人が1,181人、正社員求人が942人、パート求人は662人となった。新規求人数に占めるパート求人数の割合は35.9%となり、前年同月を2.2ポイント上回った。

（単位：人）

	令和6年6月	令和5年6月	対前年増減率	対前年増減差	今年度累計	前年度累計	対前年増減率
合計	1,843	2,013	▲8.4%	▲170	6,051	6,613	▲8.5%
産業別							
A,B 農, 林, 漁業	11	12	▲8.3%	▲1	28	45	▲37.8%
C 鉱業, 採石業, 砂利採取業	0	3	-	▲3	1	4	▲75.0%
D 建設業	217	260	▲16.5%	▲43	719	724	▲0.7%
E 製造業	125	183	▲31.7%	▲58	469	535	▲12.3%
F 電気・ガス・熱供給・水道業	1	2	(▲50.0%)	(▲1)	2	2	(0.0%)
G 情報通信業	35	27	29.6%	+8	110	137	▲19.7%
H 運輸業, 郵便業	47	103	(▲54.4%)	(▲56)	268	332	(▲19.3%)
I 卸売業, 小売業	158	206	(▲23.3%)	(▲48)	840	908	(▲7.5%)
J 金融業, 保険業	35	11	218.2%	+24	59	32	84.4%
K 不動産業, 物品賃貸業	19	14	35.7%	+5	71	66	7.6%
L 学術研究, 専門・技術サービス業	30	28	7.1%	+2	73	72	1.4%
M 宿泊業, 飲食サービス業	346	167	107.2%	+179	738	847	▲12.9%
N 生活関連サービス業, 娯楽業	46	120	▲61.7%	▲74	143	210	▲31.9%
O 教育, 学習支援業	10	13	▲23.1%	▲3	47	59	▲20.3%
P 医療, 福祉	534	568	(▲6.0%)	(▲34)	1,688	1,876	(▲10.0%)
Q 複合サービス事業	7	15	▲53.3%	▲8	44	51	▲13.7%
R サービス業（他に分類されないもの）	184	240	(▲23.3%)	(▲56)	644	599	(7.5%)
S,T 公務（他に分類されるものを除く）・その他	38	41	▲7.3%	▲3	107	114	▲6.1%
職業別							
A 管理的職業	0	7	-	▲7	12	15	▲20.0%
B 専門的・技術的職業	402	382	5.2%	+20	1,218	1,240	▲1.8%
C 事務的職業	147	197	▲25.4%	▲50	535	595	▲10.1%
D 販売の職業	260	135	92.6%	+125	866	1,042	▲16.9%
E サービスの職業	451	476	▲5.3%	▲25	1,462	1,543	▲5.2%
F 保安の職業	51	43	18.6%	+8	159	107	48.6%
G 農林漁業の職業	1	8	▲87.5%	▲7	48	45	6.7%
H 生産工程の職業	124	196	▲36.7%	▲72	461	531	▲13.2%
I 輸送・機械運転の職業	86	141	▲39.0%	▲55	367	411	▲10.7%
J 建設・採掘の職業	136	134	1.5%	+2	381	408	▲6.6%
K 運搬・清掃・包装等の職業	185	294	▲37.1%	▲109	542	676	▲19.8%

※令和6年4月以降については令和5年7月改定の「日本標準産業分類」に基づく区分、令和6年3月以前については平成25年10月改定の「日本標準産業分類」に基づく区分。対前年増減率・差については、産業分類改定による影響のある産業について（）で示している。

※職業別は、平成21年12月改定の「日本標準職業分類」に基づく区分

（単位：人）

	新規求人数		うちフルタイム求人数		うちパートタイム求人数		パートタイム求人数の占める割合	うち正社員求人数		正社員求人数の占める割合
	前年比		前年比		前年比			前年比		
令和1年度	28,707	▲11.5%	18,565	▲15.2%	10,142	▲4.0%	35.3%	12,870	▲12.7%	44.8%
令和2年度	23,448	▲18.3%	14,902	▲19.7%	8,546	▲15.7%	36.4%	10,939	▲15.0%	46.7%
令和3年度	24,179	3.1%	15,540	4.3%	8,639	1.1%	35.7%	11,540	5.5%	47.7%
令和4年度	26,972	11.6%	16,381	5.4%	10,591	22.6%	39.3%	12,369	7.2%	45.9%
令和5年度	25,880	▲4.0%	16,692	1.9%	9,188	▲13.2%	35.5%	13,033	5.4%	50.4%
令和5年6月	2,013	▲4.5%	1,334	0.3%	679	▲12.7%	33.7%	1,010	3.6%	50.2%
令和5年7月	2,657	▲6.4%	1,604	1.3%	1,053	▲16.1%	39.6%	1,246	1.3%	46.9%
令和5年8月	1,804	▲10.8%	1,244	▲5.3%	560	▲20.9%	31.0%	999	2.3%	55.4%
令和5年9月	1,919	▲7.4%	1,292	▲7.6%	627	▲7.0%	32.7%	981	▲5.6%	51.1%
令和5年10月	2,731	▲6.1%	1,758	11.5%	973	▲27.0%	35.6%	1,401	18.9%	51.3%
令和5年11月	1,934	▲3.3%	1,278	0.2%	656	▲9.5%	33.9%	957	▲0.2%	49.5%
令和5年12月	1,415	▲11.8%	1,047	▲6.3%	368	▲24.6%	26.0%	839	1.5%	59.3%
令和6年1月	2,634	6.5%	1,664	13.7%	970	▲4.1%	36.8%	1,329	11.9%	50.5%
令和6年2月	2,136	▲6.9%	1,347	0.9%	789	▲17.7%	36.9%	1,044	2.1%	48.9%
令和6年3月	2,037	▲1.6%	1,235	▲0.2%	802	▲3.6%	39.4%	953	11.2%	46.8%
令和6年4月	2,374	▲9.5%	1,615	3.7%	759	▲28.7%	32.0%	1,265	1.8%	53.3%
令和6年5月	1,834	▲7.3%	1,275	▲4.3%	559	▲13.5%	30.5%	1,022	▲0.9%	55.7%
令和6年6月	1,843	▲8.4%	1,181	▲11.5%	662	▲2.5%	35.9%	942	▲6.7%	51.1%

〔雇用ニュースはこたて〕

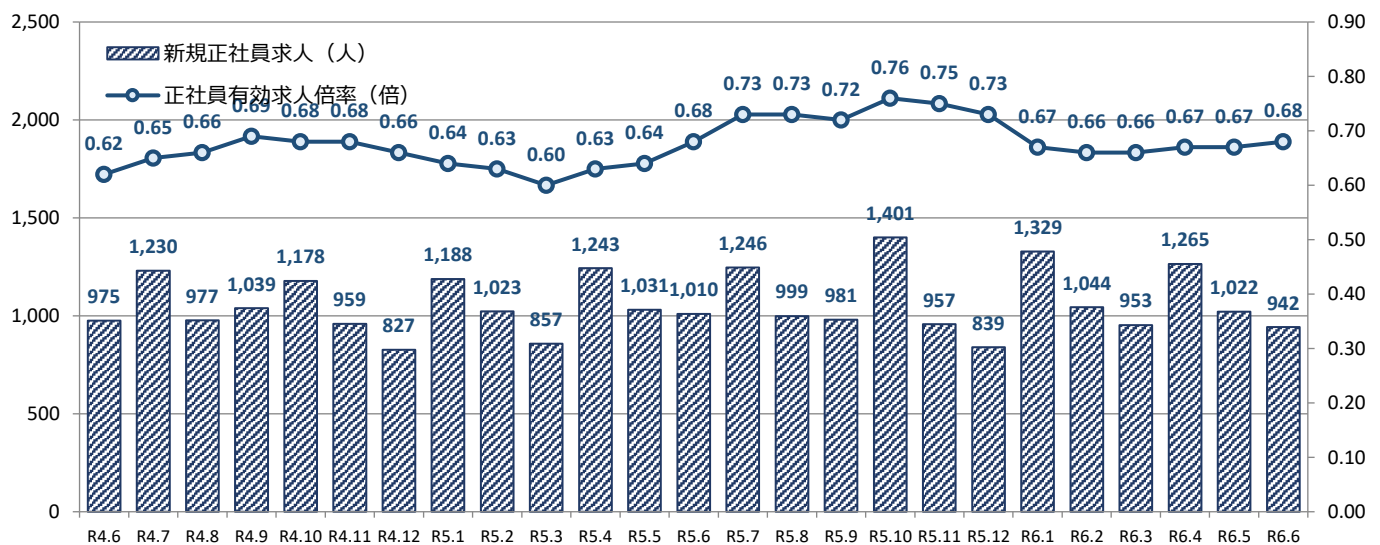
## 4. 正社員求人の動向

### ■産業別正社員の新規求人数・割合

(単位：人)

	産業別正社員の新規求人数				産業別新規求人数に占める正社員求人の割合		
	令和6年6月	令和5年6月	対前年増減率	対前年増減差	令和6年6月	令和5年6月	対前年増減差
合計	942	1,010	▲6.7%	▲68	51.1%	50.2%	+0.9 P
A,B 農, 林, 漁業	10	8	25.0%	+2	90.9%	66.7%	+24.2 P
C 鉱業, 採石業, 砂利採取業	0	3	-	▲3	-	100.0%	-
D 建設業	197	214	▲7.9%	▲17	90.8%	82.3%	+8.5 P
E 製造業	82	89	▲7.9%	▲7	65.6%	48.6%	+17.0 P
F 電気・ガス・熱供給・水道業	0	0	-	(±0)	-	-	-
G 情報通信業	31	14	121.4%	+17	88.6%	51.9%	+36.7 P
H 運輸業, 郵便業	30	72	(▲58.3%)	(▲42)	63.8%	69.9%	(▲6.1 P)
I 卸売業, 小売業	86	113	(▲23.9%)	(▲27)	54.4%	54.9%	(▲0.5 P)
J 金融業, 保険業	33	8	312.5%	+25	94.3%	72.7%	+21.6 P
K 不動産業, 物品賃貸業	10	6	66.7%	+4	52.6%	42.9%	+9.7 P
L 学術研究, 専門・技術サービス業	20	20	0.0%	±0	66.7%	71.4%	▲4.7 P
M 宿泊業, 飲食サービス業	73	47	55.3%	+26	21.1%	28.1%	▲7.0 P
N 生活関連サービス業, 娯楽業	26	49	▲46.9%	▲23	56.5%	40.8%	+15.7 P
O 教育, 学習支援業	4	6	▲33.3%	▲2	40.0%	46.2%	▲6.2 P
P 医療, 福祉	276	294	(▲6.1%)	(▲18)	51.7%	51.8%	(▲0.1 P)
Q 複合サービス事業	1	4	▲75.0%	▲3	14.3%	26.7%	▲12.4 P
R サービス業 (他に分類されないもの)	58	57	(1.8%)	(+1)	31.5%	23.8%	(+7.7 P)
S,T 公務 (他に分類されるものを除く)・その他	5	6	▲16.7%	▲1	13.2%	14.6%	▲1.4 P

### ■正社員の有効求人倍率の推移



※新規正社員求人は雇用形態が正社員となっている求人から算出したものである。

※正社員の有効求人倍率は正社員の月間有効求人数をパートタイムを除く常用の月間有効求職者数で除して算出しているが、パートタイムを除く

常用の月間有効求職者数には派遣労働者や契約社員を希望する者も含まれるため、厳密な意味での正社員有効求人倍率より低い値となる。

※令和6年4月以降については令和5年7月改定の「日本標準産業分類」に基づく区分、令和6年3月以前については平成25年10月改定の「日本標準産業分類」に基づく区分。対前年増減率・差については、産業分類改定による影響のある産業について()で示している。

## 5. 求職者の動向（新規学卒者を除きパートタイムを含む常用）

新規求職者は1,220人と同▲6.4%（▲84人）減少し、3か月ぶりで前年同月を下回った。

希望雇用形態でみると、フルタイム779人（同▲10.0%、▲87人）と前年同月を下回り、パートタイム441人（同+0.7%、+3人）と前年同月を上回った。

男女別でみると、男性527人（同▲6.7%、▲38人）、女性693人（同▲6.1%、▲45人）となっている。

求職前の態様でみると、在職者310人（同▲4.9%、▲16人）で前年同月を下回り、離職者778人（同▲8.7%、▲74人）で前年同月を下回った。離職者のうち、事業主都合離職者214人（同▲6.1%、▲14人）、自己都合離職者527人（同▲10.8%、▲64人）で前年同月を下回った。無業者は132人（同+4.8%、+6人）で前年同月を上回った。

（単位：人）

	令和6年6月			令和5年6月			対前年同月増減率・差			
	計（構成比）	男	女	計（構成比）	男	女	計（構成比）	男	女	
全数	計	1,220	527	693	1,304	565	738	▲6.4%	▲6.7%	▲6.1%
全数	24歳以下	86 (7.0%)	39	47	100 (7.7%)	44	56	▲14.0% (▲0.6P)	▲11.4%	▲16.1%
	25～29歳	100 (8.2%)	39	61	104 (8.0%)	38	66	▲3.8% (+0.2P)	2.6%	▲7.6%
	30～34歳	85 (7.0%)	33	52	111 (8.5%)	40	70	▲23.4% (▲1.5P)	▲17.5%	▲25.7%
	35～39歳	97 (8.0%)	31	66	91 (7.0%)	30	61	6.6% (+1.0P)	3.3%	8.2%
	40～44歳	121 (9.9%)	47	74	113 (8.7%)	33	80	7.1% (+1.3P)	42.4%	▲7.5%
	45～49歳	134 (11.0%)	51	83	162 (12.4%)	53	109	▲17.3% (▲1.4P)	▲3.8%	▲23.9%
	50～54歳	131 (10.7%)	47	84	146 (11.2%)	53	93	▲10.3% (▲0.5P)	▲11.3%	▲9.7%
	55～59歳	115 (9.4%)	51	64	138 (10.6%)	62	76	▲16.7% (▲1.2P)	▲17.7%	▲15.8%
	60～64歳	141 (11.6%)	63	78	121 (9.3%)	67	54	16.5% (+2.3P)	▲6.0%	44.4%
65歳以上	210 (17.2%)	126	84	218 (16.7%)	145	73	▲3.7% (+0.5P)	▲13.1%	15.1%	
フルタイム	計	779	409	370	866	442	423	▲10.0%	▲7.5%	▲12.5%
フルタイム	24歳以下	68 (8.7%)	37	31	87 (10.0%)	41	46	▲21.8% (▲1.3P)	▲9.8%	▲32.6%
	25～29歳	77 (9.9%)	36	41	90 (10.4%)	36	54	▲14.4% (▲0.5P)	0.0%	▲24.1%
	30～34歳	70 (9.0%)	31	39	80 (9.2%)	39	40	▲12.5% (▲0.3P)	▲20.5%	▲2.5%
	35～39歳	64 (8.2%)	30	34	60 (6.9%)	28	32	6.7% (+1.3P)	7.1%	6.3%
	40～44歳	89 (11.4%)	42	47	83 (9.6%)	30	53	7.2% (+1.8P)	40.0%	▲11.3%
	45～49歳	96 (12.3%)	49	47	114 (13.2%)	49	65	▲15.8% (▲0.8P)	0.0%	▲27.7%
	50～54歳	97 (12.5%)	45	52	109 (12.6%)	48	61	▲11.0% (▲0.1P)	▲6.3%	▲14.8%
	55～59歳	81 (10.4%)	44	37	98 (11.3%)	53	45	▲17.3% (▲0.9P)	▲17.0%	▲17.8%
	60～64歳	72 (9.2%)	45	27	70 (8.1%)	50	20	2.9% (+1.2P)	▲10.0%	35.0%
65歳以上	65 (8.3%)	50	15	75 (8.7%)	68	7	▲13.3% (▲0.3P)	▲26.5%	114.3%	
パートタイム	計	441	118	323	438	123	315	0.7%	▲4.1%	2.5%
パートタイム	24歳以下	18 (4.1%)	2	16	13 (3.0%)	3	10	38.5% (+1.1P)	▲33.3%	60.0%
	25～29歳	23 (5.2%)	3	20	14 (3.2%)	2	12	64.3% (+2.0P)	50.0%	66.7%
	30～34歳	15 (3.4%)	2	13	31 (7.1%)	1	30	▲51.6% (▲3.7P)	100.0%	▲56.7%
	35～39歳	33 (7.5%)	1	32	31 (7.1%)	2	29	6.5% (+0.4P)	▲50.0%	10.3%
	40～44歳	32 (7.3%)	5	27	30 (6.8%)	3	27	6.7% (+0.4P)	66.7%	0.0%
	45～49歳	38 (8.6%)	2	36	48 (11.0%)	4	44	▲20.8% (▲2.3P)	▲50.0%	▲18.2%
	50～54歳	34 (7.7%)	2	32	37 (8.4%)	5	32	▲8.1% (▲0.7P)	▲60.0%	0.0%
	55～59歳	34 (7.7%)	7	27	40 (9.1%)	9	31	▲15.0% (▲1.4P)	▲22.2%	▲12.9%
	60～64歳	69 (15.6%)	18	51	51 (11.6%)	17	34	35.3% (+4.0P)	5.9%	50.0%
65歳以上	145 (32.9%)	76	69	143 (32.6%)	77	66	1.4% (+0.2P)	▲1.3%	4.5%	

	新規求職 申込件数		在職者		離職者		事業主都合離職		自己都合離職		無業者	
	増減率		増減率		増減率		増減率		増減率		増減率	
平成31年度	▲2.6%	18,733	▲1.1%	4,856	▲1.8%	11,966	0.0%	3,261	▲2.5%	8,131	▲11.0%	1,911
令和2年度	▲1.6%	18,430	▲7.8%	4,475	3.7%	12,404	16.0%	3,783	▲1.5%	8,013	▲18.8%	1,551
令和3年度	▲2.2%	18,017	▲4.7%	4,265	▲2.2%	12,131	▲5.6%	3,570	▲0.4%	7,980	4.5%	1,621
令和4年度	▲3.5%	17,380	0.6%	4,291	▲4.9%	11,535	▲10.4%	3,200	▲2.1%	7,815	▲4.1%	1,554
令和5年度	▲3.4%	16,794	▲1.8%	4,212	▲4.2%	11,055	▲7.6%	2,958	▲3.2%	7,562	▲1.7%	1,527
令和5年6月	▲9.5%	1,304	▲5.8%	326	▲10.9%	852	0.9%	228	▲14.5%	591	▲9.4%	126
令和5年7月	▲11.9%	1,165	▲4.0%	287	▲15.8%	771	▲34.6%	166	▲10.0%	570	▲0.9%	107
令和5年8月	▲5.0%	1,351	1.0%	316	▲7.4%	877	▲38.0%	150	3.4%	695	▲2.5%	158
令和5年9月	8.3%	1,345	16.1%	325	4.5%	881	3.4%	180	3.6%	654	16.8%	139
令和5年10月	1.9%	1,314	12.8%	326	▲3.1%	862	12.4%	208	▲7.3%	612	13.5%	126
令和5年11月	▲2.8%	1,219	7.8%	290	▲5.6%	824	2.0%	249	▲8.6%	550	▲6.3%	105
令和5年12月	▲1.4%	1,160	▲4.9%	254	▲2.3%	797	▲14.8%	265	5.0%	507	16.0%	109
令和6年1月	1.6%	1,562	10.9%	426	0.3%	1,026	▲6.9%	310	2.7%	673	▲15.4%	110
令和6年2月	2.2%	1,515	7.5%	532	1.2%	871	0.0%	234	1.4%	596	▲11.8%	112
令和6年3月	▲7.9%	1,637	▲14.7%	541	▲3.3%	940	▲8.3%	243	▲2.1%	651	▲8.8%	156
令和6年4月	6.6%	1,877	7.6%	313	8.6%	1,433	4.8%	440	12.6%	887	▲13.2%	131
令和6年5月	2.1%	1,492	16.4%	347	▲1.4%	1,021	▲19.7%	245	6.4%	718	▲3.1%	124
令和6年6月	▲6.4%	1,220	▲4.9%	310	▲8.7%	778	▲6.1%	214	▲10.8%	527	4.8%	132

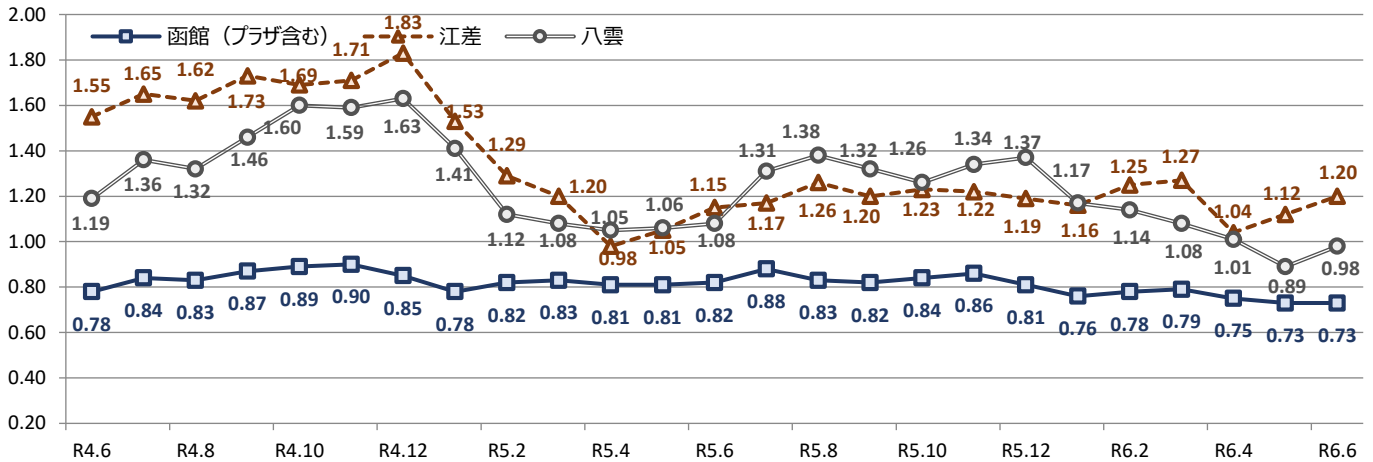
※平成16年11月から求職申込書における「性別」欄の記載が任意となったことに伴い、男女別の合計は全体の値と必ずしも一致しない。

※理由不明のものが存在するため、内訳と必ずしも一致しない。無業者には、家事・育児従業者、離職後1年を超える者を含む。

※ハローワークインターネットサービスの機能拡充に伴う令和3年9月以降の数値の取扱いについては、表紙の(注)を参照。

## 6. 施設別職業紹介状況

### [施設別有効求人倍率の推移]



	令和6年6月				令和5年6月			今年度 累計	前年度 累計	増減率
	常用計	増減率	フルタイム	パートタイム	常用計	フルタイム	パートタイム			

#### [函館]

新規求人数 (人)	1,608	▲8.2%	988	620	1,751	1,155	596	5,356	5,895	▲9.1%
月間有効求人数 (人)	4,993	▲8.3%	3,327	1,666	5,442	3,439	2,003	*5,152	*5,491	▲6.2%
充足数 (件)	263	▲21.0%	171	92	333	207	126	885	1,061	▲16.6%
新規求職申込件数 (件)	893	▲6.1%	580	313	951	649	302	3,403	3,339	1.9%
月間有効求職者数 (人)	5,794	4.0%	3,483	2,311	5,569	3,463	2,106	*5,905	*5,690	3.8%
紹介件数 (件)	629	▲13.7%	427	202	729	497	232	2,136	2,208	▲3.3%
就職件数 (件)	213	▲23.7%	142	71	279	175	104	759	881	▲13.8%

#### [ハローワークプラザはこだて]

新規求職申込件数 (件)	243	▲3.2%	149	94	251	151	100	795	781	1.8%
月間有効求職者数 (人)	1,088	1.5%	635	453	1,072	639	433	*1,085	*1,087	▲0.2%
紹介件数 (件)	175	10.8%	119	56	158	103	55	555	555	0.0%
就職件数 (件)	65	▲7.1%	44	21	70	40	30	207	224	▲7.6%

#### [江差]

新規求人数 (人)	102	▲21.5%	88	14	130	101	29	317	334	▲5.1%
月間有効求人数 (人)	299	▲7.1%	245	54	322	254	68	*301	*311	▲3.1%
充足数 (件)	10	▲50.0%	8	2	20	15	5	45	65	▲30.8%
新規求職申込件数 (件)	27	▲35.7%	19	8	42	29	13	163	176	▲7.4%
月間有効求職者数 (人)	250	▲11.0%	148	102	281	188	93	*270	*294	▲8.1%
紹介件数 (件)	15	▲34.8%	11	4	23	15	8	70	96	▲27.1%
就職件数 (件)	14	▲33.3%	11	3	21	16	5	48	69	▲30.4%

#### [八雲]

新規求人数 (人)	133	0.8%	105	28	132	78	54	378	384	▲1.6%
月間有効求人数 (人)	358	▲3.5%	275	83	371	252	119	*354	*358	▲1.0%
充足数 (件)	16	23.1%	9	7	13	6	7	56	66	▲15.2%
新規求職申込件数 (件)	57	▲5.0%	31	26	60	37	23	228	230	▲0.9%
月間有効求職者数 (人)	367	7.3%	209	158	342	191	151	*370	*336	10.1%
紹介件数 (件)	45	12.5%	33	12	40	31	9	130	137	▲5.1%
就職件数 (件)	27	35.0%	17	10	20	11	9	72	89	▲19.1%

※プラザはこだてでは求人の受理は行っていません。

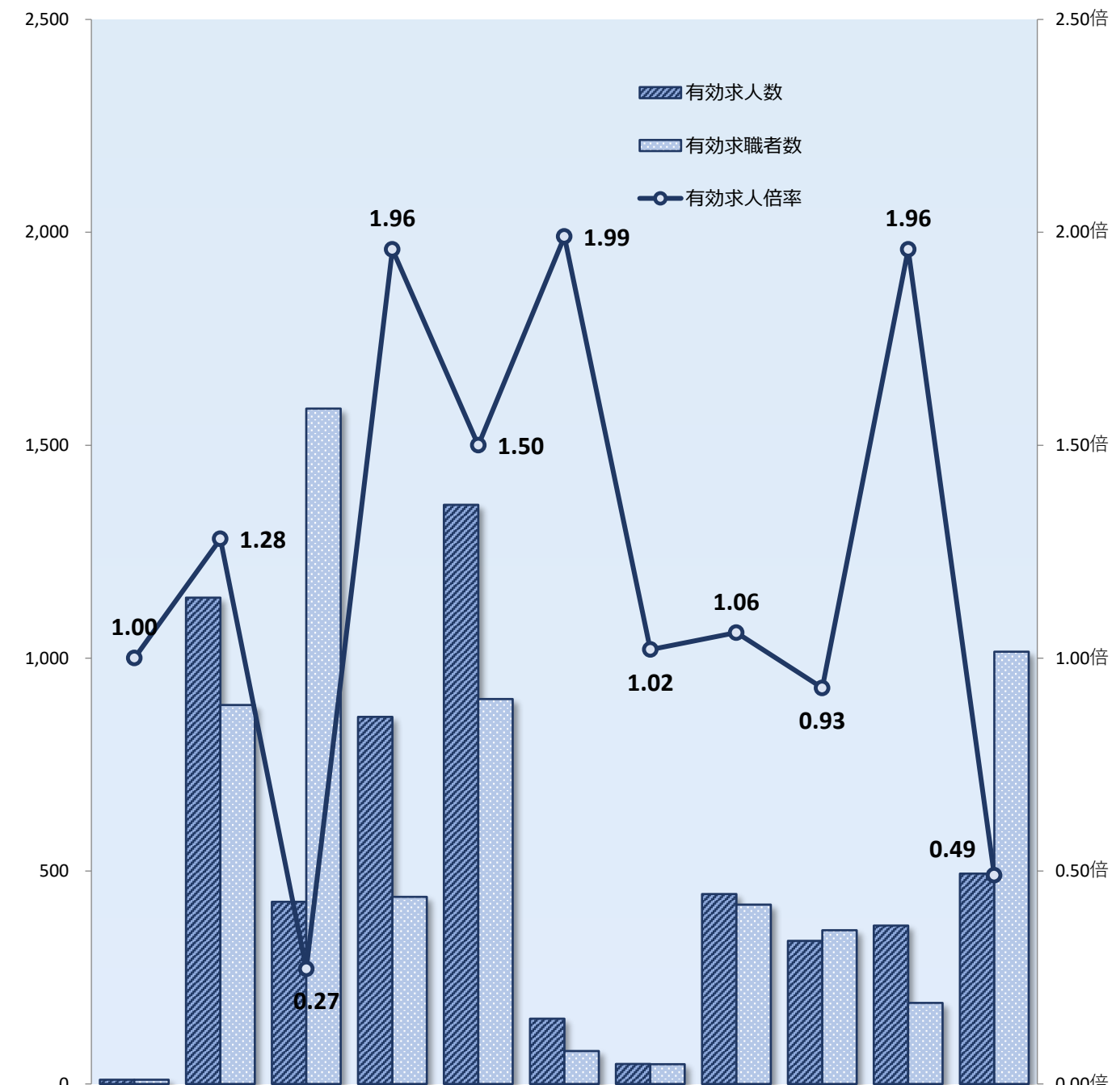
※有効求職者数及び有効求人数の累計欄は平均値。

※ハローワークインターネットサービスの機能拡充に伴う令和3年9月以降の数値の取扱いについては、表紙の(注)を参照。

## 7. 職業別求人・求職バランスシート（新規学卒者を除きパートタイムを含む常用）

有効求人数  
有効求職者数

有効求人倍率



	管理	専門技術	事務	販売	サービス	保安	農林漁業	生産工程	輸送運転	建設採掘	運搬清掃	合計
有効求人数	10	1,142	428	862	1,360	153	47	446	336	372	494	5,650
有効求職者数	10	890	1,586	439	904	77	46	421	361	190	1,015	7,499
有効求人倍率	1.00倍	1.28倍	0.27倍	1.96倍	1.50倍	1.99倍	1.02倍	1.06倍	0.93倍	1.96倍	0.49倍	0.75倍

※新規学校卒業者を除きパートタイムを含む常用雇用状況を表示

※職業分類は、平成21年12月改定の「日本標準職業分類」に基づく区分

※令和2年1月から求職者の希望職種に「検討中」を選択できるようになったことに伴い、職種別の合計は全体の値と一致しない。

※有効求人倍率は、有効求人数÷有効求職者数で、求職者1人あたりの求人数を表す。

また、分母である有効求職者数が0の場合は、求人倍率が計算できないため、求人数÷1として表示。

※ハローワークインターネットサービスの機能拡充に伴う令和3年9月以降の数値の取扱いについては、表紙の(注)を参照。



## 8. 職業別求人・求職・賃金状況（新規学卒者を除きパートタイムを含む常用）

	月間有効 求人倍率	月間有効 求人数	月間有効 求職者数	一般		パート	
				求人賃金	求職希望賃金	求人賃金	求職希望賃金
<b>職業計</b>	<b>0.75</b>	<b>5,650</b>	<b>7,499</b>	<b>204,895</b>	<b>204,499</b>	<b>1,037</b>	<b>1,007</b>
管理的職業	1.00	10	10	-	-	-	-
専門的・技術的職業	1.28	1,142	890	225,878	222,762	1,213	1,158
開発・製造技術者	1.07	32	30	273,684	232,500	960	-
建築・土木・測量技術者	5.41	184	34	255,925	288,000	1,194	1,480
情報処理・通信技術者	1.85	89	48	246,471	227,778	-	-
医師、薬剤師等	1.89	34	18	338,945	300,000	1,827	2,000
看護師、保健師等	1.22	329	270	219,974	229,118	1,291	1,270
医療技術者、栄養士等	1.69	182	108	209,642	215,000	1,124	1,160
保育士、福祉相談員等	0.98	246	250	200,339	201,034	1,047	982
事務的職業	0.27	428	1,586	185,097	182,867	1,049	984
一般事務員	0.22	305	1,416	184,966	180,231	1,024	987
会計・経理事務員	0.69	45	65	180,867	237,500	1,105	960
営業・販売事務員	1.41	24	17	172,879	200,000	960	960
販売の職業	1.96	862	439	206,691	191,951	976	973
販売店員、訪問販売員	2.00	681	340	198,809	187,500	971	974
保険外交員、サービス外交員	2.75	22	8	229,412	-	990	-
営業員	1.75	159	91	211,228	198,235	1,234	960
サービスの職業	1.50	1,360	904	186,441	194,298	1,013	978
ホームヘルパー、ケアワーカー	1.64	496	303	178,899	199,434	1,038	970
看護助手、歯科助手等	2.13	85	40	167,705	170,000	1,002	960
調理人、調理見習	1.32	299	227	212,495	203,333	1,002	973
給仕、接客サービス員	1.96	369	188	196,639	184,762	992	970
マンション、駐車場等管理人	0.18	6	33	171,155	184,000	-	-
保安の職業	1.99	153	77	171,009	180,000	1,056	967
警備員	1.99	153	77	171,009	180,000	1,056	967
農林漁業の職業	1.02	47	46	-	238,000	1,200	1,150
生産工程の職業	1.06	446	421	204,827	201,915	975	972
生産機械制御・監視員	0.20	3	15	-	150,000	-	-
金属加工、溶接・溶断工	1.31	55	42	208,498	231,429	-	-
その他の製造加工作業員	0.90	227	253	189,524	172,500	966	972
機械組立工	0.73	22	30	187,640	250,000	-	-
整備工・修理工	2.12	104	49	235,483	250,000	-	-
製品検査工	1.25	10	8	166,506	190,000	1,080	-
塗装、CADオペレーター	1.04	25	24	201,086	225,000	1,000	-
輸送、機械運転の職業	0.93	336	361	228,889	226,522	1,034	1,070
自動車運転手	1.12	243	217	226,329	248,095	982	1,096
ボイラー・建設機械運転工	0.58	68	118	225,400	204,545	-	1,065
建設・採掘の職業	1.96	372	190	206,689	259,333	-	980
型枠大工、とび工	6.56	59	9	200,630	150,000	-	-
大工・左官	1.78	73	41	197,039	220,000	-	-
電気工事、電気配線工	2.04	57	28	197,254	201,667	-	-
建設・土木作業員	1.63	183	112	221,453	304,118	-	980
運搬・清掃・包装の職業	0.49	494	1,015	184,142	190,847	996	968
運搬、配達、倉庫作業員	0.75	131	174	203,211	207,778	994	967
清掃作業員	0.80	211	264	175,204	170,769	1,005	967
包装作業員	1.15	31	27	159,480	-	980	967
選別作業員、軽作業員	0.22	121	550	174,771	189,286	974	969

※新規学校卒業者を除くパート含む常用雇用状況を表示

※職業分類は、平成21年12月改定の「日本標準職業分類」に基づく区分

※分母である有効求職者数が0の場合は、求人倍率が計算できないため、求人数÷1として表示

※新規求人賃金は当月にハローワークに申し込まれた新規求人の下限賃金の平均額を表示

※新規求職希望賃金は当月にハローワークに申し込まれた新規求職の希望賃金の平均額を表示

※ハローワークインターネットサービスの機能拡充に伴う令和3年9月以降の数値の取扱いについては、表紙の(注)を参照

