

ハローワーク情報北見

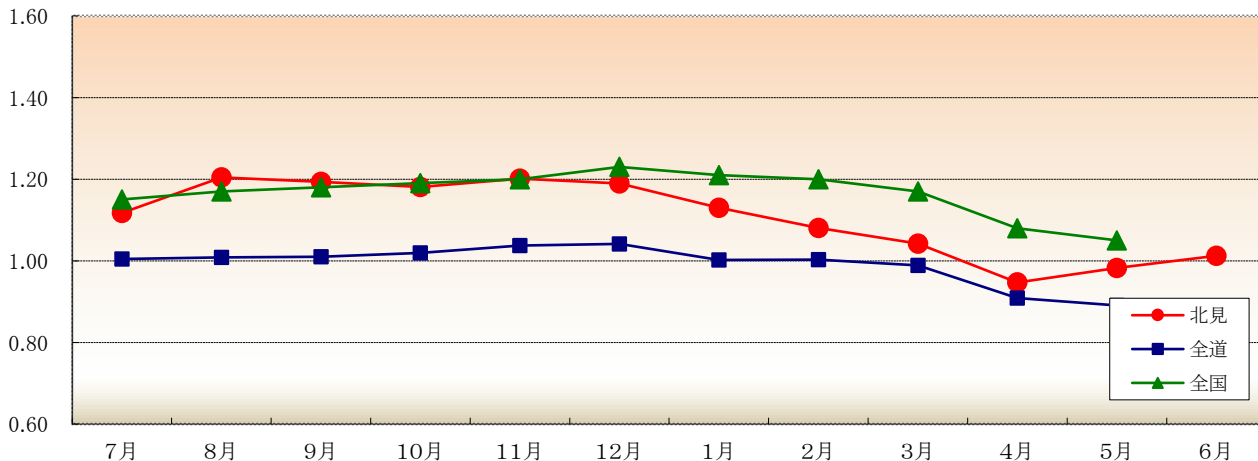
令和6年6月

令和6年6月の有効求人倍率は、1.01倍(前年同月1.06倍)と、前年同月を0.05ポイント下回った。

【 有効求人倍率の推移(常用) 】

	7月	8月	9月	10月	11月	12月	R6年 1月	2月	3月	4月	5月	6月
北見	1.12 (1.35)	1.20 (1.41)	1.19 (1.47)	1.18 (1.52)	1.20 (1.50)	1.19 (1.56)	1.13 (1.34)	1.08 (1.21)	1.04 (1.10)	0.95 (1.00)	0.98 (1.02)	1.01 (1.06)
北海道	1.00 (1.10)	1.01 (1.12)	1.01 (1.16)	1.02 (1.16)	1.04 (1.19)	1.04 (1.17)	1.00 (1.11)	1.00 (1.08)	0.99 (1.05)	0.91 (0.97)	0.89 (0.95)	0.88 (0.97)
全国	1.15 (1.15)	1.17 (1.18)	1.18 (1.20)	1.19 (1.23)	1.20 (1.27)	1.23 (1.31)	1.21 (1.29)	1.20 (1.27)	1.17 (1.22)	1.08 (1.13)	1.05 (1.10)	(1.12)

注) 1. 新規学卒を除き、常用的パートを含む原数値 2. 下段の()は前年同月数



【 完全失業率の推移 】

	7月	8月	9月	10月	11月	12月	R6年 1月	2月	3月	4月	5月	6月
北海道	2.8 (3.1)		2.7 (2.7)		2.4 (2.6)		2.4 (2.6)		2.6 (2.7)		2.6 (2.5)	
全国	2.6 (2.6)	2.6 (2.5)	2.6 (2.6)	2.5 (2.6)	2.5 (2.5)	2.5 (2.5)	2.4 (2.4)	2.6 (2.6)	2.6 (2.7)	2.6 (2.6)	2.6 (2.6)	2.6 (2.5)

注) 下段の()は前年同月数

[資料出所:総務省統計局「労働力調査」]

※ 北海道労働局では道内の雇用失業情勢「Labor Letter」をホームページで公表しています。
ホームページアドレス <http://hokkaido-roudoukyoku.jsite.mhlw.go.jp/>

※ ハローワークインターネットサービスの機能拡充(令和3年9月)に伴い、ハローワークに来所せず、オンライン上で求職登録した求職者数や、求職者がハローワークインターネットサービスの求人に直接応募した就職件数等が含まれています。

令和6年6月の新規求職申込件数は、前年同月と比べ3.4%減少した。月間有効求職者数は前年同月と比べ2.2%増加した。
 新規求人数は前年同月に比べ15.0%減少した。月間有効求人数は前年同月と比べ2.0%減少した。

【 職業紹介状況(学卒を除きパートを含む常用) 】

項目	区分	令和6年6月	令和5年6月	対前年 (%)・(P)	令和6年度 4月～当月累計	前年同期	対前年 (%)・(P)
新規求職申込件数		460	476	▲ 3.4	2,001	1,802	11.0
月間有効求職者数		2,714	2,656	2.2	2,771	2,695	2.8
新規求人数		972	1,144	▲ 15.0	2,936	2,930	0.2
月間有効求人数		2,748	2,803	▲ 2.0	2,717	2,761	▲ 1.6
紹介件数		373	350	6.6	1,224	1,096	11.7
就職件数		167	166	0.6	576	589	▲ 2.2
充足数		160	159	0.6	552	550	0.4
新規求人倍率		2.11	2.40	▲ 0.29	1.47	1.63	▲ 0.16
有効求人倍率		1.01	1.06	▲ 0.05	0.98	1.02	▲ 0.04
就職率		36.3	34.9	1.4	28.8	32.7	▲ 3.9

注)月間有効求職者数・月間有効求人数の累計欄は月平均。

【 パートタイムの職業紹介状況(常用的パート) 】

項目	区分	令和6年6月	令和5年6月	対前年 (%)・(P)	令和6年度 4月～当月累計	前年同期	対前年 (%)・(P)
新規求職申込件数		159	206	▲ 22.8	780	785	▲ 0.6
月間有効求職者数		1,118	1,190	▲ 6.1	1,126	1,171	▲ 3.8
新規求人数		318	356	▲ 10.7	987	886	11.4
月間有効求人数		894	820	9.0	865	826	4.8
紹介件数		126	124	1.6	403	397	1.5
就職件数		59	69	▲ 14.5	212	232	▲ 8.6
就職率		37.1	33.5	3.6	27.2	29.6	▲ 2.4
全新規求人に占める パート求人の割合		32.7	31.1	1.6	33.6	30.2	3.4
全月間有効求人に占める パート求人の割合		32.5	29.3	3.2	31.8	29.9	1.9

注)月間有効求職者数・月間有効求人数の累計欄は月平均。

【 中高年齢者(45歳以上)の職業紹介状況(学卒を除きパートを含む常用) 】

項目	区分	令和6年6月	令和5年6月	対前年 (%)	令和6年度 4月～当月累計	前年同期	対前年 (%)
新規求職申込件数		266	252	5.6	1,200	1,040	15.4
55歳以上		161	176	▲ 8.5	794	734	8.2
65歳以上		85	83	2.4	395	387	2.1
月間有効求職者数		1,582	1,525	3.7	1,612	1,544	4.4
55歳以上		1,039	1,030	0.9	1,059	1,015	4.3
65歳以上		478	467	2.4	470	458	2.5
就職件数		81	75	8.0	284	289	▲ 1.7
55歳以上		31	45	▲ 31.1	145	149	▲ 2.7
65歳以上		12	10	20.0	52	51	2.0
月間有効求人数		1,038	1,049	▲ 1.0	1,013	1,030	▲ 1.7
55歳以上		553	557	▲ 0.7	539	546	▲ 1.3
65歳以上		132	130	1.5	127	127	0.0

注)月間有効求職者数・月間有効求人数の累計欄は月平均。

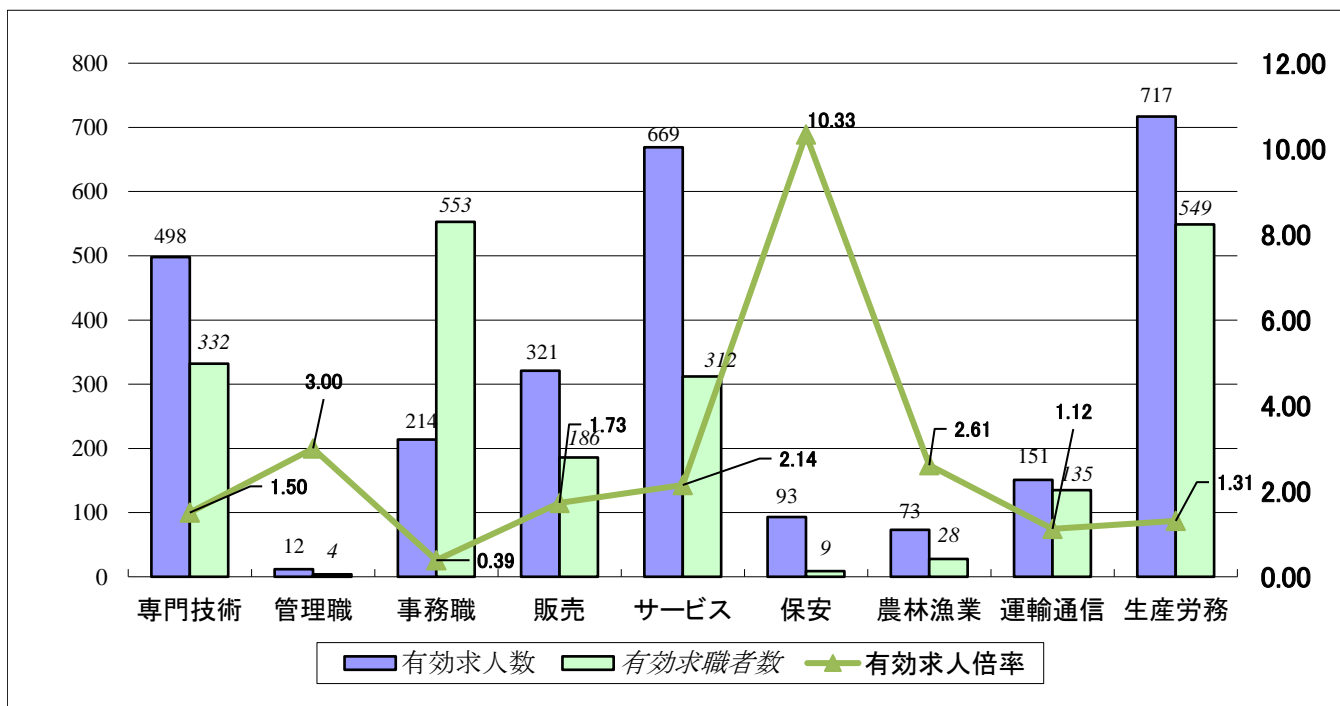
令和6年6月の新規求人数は、前年同月と比べて建設業、卸売・小売業、金融・保険業等で増加したものの、運輸業・郵便業、宿泊業・飲食サービス業、医療・福祉業、サービス業等で減少したことから、全体として減少した。

【 新規求人数の産業別状況(学卒を除きパートを含む常用) 】

産業分類	令和6年6月	令和5年6月	対前年 (%)	令和6年度 4月～当月累計	前年同期	対前年 (%)
合計	972	1,144	▲ 15.0	2,936	2,930	0.2
A, B 農・林・漁業 (01～04)	13	17	▲ 23.5	62	42	47.6
C 鉱業 (05)	0	0	0.0	1	2	▲ 50.0
D 建設業 (06～08)	142	132	7.6	406	438	▲ 7.3
E 製造業 (09～32)	62	60	3.3	192	217	▲ 11.5
(09) 食料品製造業	38	32	18.8	123	132	▲ 6.8
(12) 木材・木製品製造業	11	8	37.5	30	31	▲ 3.2
(18) プラスチック製品製造業	0	0	0.0	0	0	0.0
(24) 金属製品製造業	0	0	0.0	3	7	▲ 57.1
25～27、29) はん用、生産用、業務用・電気機械器具製造業	2	2	0.0	10	16	▲ 37.5
(31) 輸送用機械器具製造業	4	4	0.0	5	5	0.0
その他の製造業	7	14	▲ 50.0	21	26	▲ 19.2
G 情報通信業 (37～41)	3	3	0.0	10	9	11.1
H 運輸業・郵便業 (42～49)	21	46	(▲54.3)	133	113	(17.7)
I 卸売・小売業 (50～61)	184	161	(14.3)	476	401	(18.7)
50～55) 卸売業	27	32	(▲15.6)	68	72	(▲5.6)
56～61) 小売業	157	129	(21.7)	408	329	(24.0)
J 金融・保険業 (62～67)	11	4	175.0	28	24	16.7
M 宿泊業・飲食サービス業 (75～77)	42	69	▲ 39.1	130	130	0.0
(75) 宿泊業	19	22	▲ 13.6	58	47	23.4
(76・77) 飲食業	23	47	▲ 51.1	72	83	▲ 13.3
P 医療・福祉業 (83～85)	267	351	(▲23.9)	794	829	(▲4.2)
O, Q 教育学習支援業・複合サービス業 (81, 82, 86, 87)	24	38	▲ 36.8	79	100	▲ 21.0
R サービス業 (88～96)	121	163	(▲25.8)	386	371	(4.0)
S, T 公務・その他(分類不能の産業) (97～99)	30	27	11.1	87	69	26.1
その他	52	73	▲ 28.8	152	185	▲ 17.8

(注) 令和6年4月以降については令和5年7月改定の「日本標準産業分類」に基づく区分、令和6年3月以前については平成25年10月改定の「日本標準産業分類」に基づく区分により表章したもの。令和6年4月以降の対前年同月比については、産業分類改定による影響のある産業について()で示している。

【 職種別有効求人求職状況 】



	専門的・技術的	管理的	事務的	販売	サービス	保安	農林漁業	運輸・通信	生産工程・労務	分類不能	合計
求人	498	12	214	321	669	93	73	151	717	-	2,748
求職	332	4	553	186	312	9	28	135	549	606	2,714
倍率	1.50	3.00	0.39	1.73	2.14	10.33	2.61	1.12	1.31	-	1.01

(注) 新規学卒を除き、パートを含む常用。(求人・求職・倍率は月間有効求人人数、月間有効求職者数、月間有効求人倍率)

【 雇用保険被保険者の推移 】

(単位:人、%)

年度・月	月末被保険者数		資格喪失者数				資格喪失者数に 対する事業主都 合離職の構成比
		対前年増減比		対前年増減比	うち事業主都合離職者数		
					対前年増減比		
令和元年度	38,796	▲ 0.0	6,000	▲ 1.9	395	▲ 6.0	6.6
令和2年度	38,566	▲ 0.6	6,035	0.6	406	2.8	6.7
令和3年度	38,391	▲ 0.5	5,920	▲ 1.9	359	▲ 11.6	6.1
令和4年度	37,816	▲ 1.5	5,885	▲ 0.6	288	▲ 19.8	4.9
令和5年度	36,985	▲ 2.2	5,778	▲ 1.8	389	35.1	6.7
4月	37,163	▲ 2.3	1,173	▲ 1.8	67	86.1	5.7
5月	37,051	▲ 3.1	432	6.9	20	66.7	4.6
6月	37,212	▲ 2.8	424	▲ 1.6	40	122.2	9.4
7月	37,177	▲ 2.7	417	▲ 1.2	23	▲ 20.7	5.5
8月	37,172	▲ 2.2	359	▲ 9.8	28	▲ 22.2	7.8
9月	37,192	▲ 2.1	381	▲ 3.5	21	▲ 4.5	5.5
10月	37,142	▲ 1.9	416	▲ 7.3	54	54.3	13.0
11月	37,148	▲ 1.6	384	▲ 0.8	26	73.3	6.8
12月	36,960	▲ 1.8	441	9.2	46	100.0	10.4
1月	36,753	▲ 1.7	436	▲ 12.8	29	61.1	6.7
2月	36,521	▲ 2.0	397	▲ 4.6	13	▲ 13.3	3.3
3月	36,327	▲ 2.1	518	6.8	22	▲ 24.1	4.2
令和6年度							
4月	36,382	▲ 2.1	1,166	▲ 0.6	80	19.4	6.9
5月	36,572	▲ 1.3	496	14.8	27	35.0	5.4
6月	36,668	▲ 1.5	361	▲ 14.9	7	▲ 82.5	1.9
7月							
8月							
9月							
10月							
11月							
12月							
1月							
2月							
3月							

(注) 雇用保険被保険者のうち、一般被保険者を計上。

[資料出所:雇用保険業務統計]

【 新規求職者の状況(パート含む常用) 】

(単位:人、%)

年度・月	新規求職 申込件数	在職者			離職者				無業者		
			対前年比		対前年比	うち事業主都合離職者		うち自己都合離職者		対前年比	
						対前年比	対前年比	対前年比	対前年比		
令和2年度	6,343	1,616	▲ 10.5	4,249	▲ 1.2	1,264	15.8	2,769	▲ 7.7	478	▲ 19.3
令和3年度	6,313	1,684	4.2	4,157	▲ 2.2	1,100	▲ 13.0	2,869	3.6	472	▲ 1.3
令和4年度	6,088	1,649	▲ 2.1	3,961	▲ 4.7	983	▲ 10.6	2,815	▲ 1.9	478	1.3
令和5年度	6,049	1,565	▲ 5.1	4,011	1.3	1,018	3.6	2,822	0.2	473	▲ 1.0
4月	774	115	4.5	611	▲ 6.0	182	▲ 14.2	378	▲ 4.8	48	▲ 15.8
5月	552	104	▲ 15.4	398	4.7	116	27.5	257	▲ 7.2	50	0.0
6月	476	116	▲ 5.7	319	3.9	83	3.8	226	5.1	41	17.1
7月	409	110	▲ 7.6	268	▲ 18.0	44	▲ 36.2	220	▲ 10.2	31	▲ 6.1
8月	387	97	▲ 25.4	254	▲ 9.3	43	▲ 20.4	207	▲ 3.7	36	▲ 28.0
9月	451	130	22.6	277	8.2	52	2.0	219	12.3	44	41.9
10月	503	126	8.6	335	20.5	106	63.1	224	9.3	42	16.7
11月	422	109	▲ 12.8	277	0.4	63	▲ 1.6	204	2.0	36	16.1
12月	406	107	▲ 7.8	278	13.9	101	36.5	164	2.5	21	▲ 27.6
1月	530	153	▲ 3.2	334	▲ 7.2	94	6.8	231	▲ 11.2	43	7.5
2月	566	206	0.0	320	12.3	62	▲ 4.6	239	13.8	40	8.1
3月	573	192	▲ 11.5	340	6.9	72	2.9	253	7.2	41	▲ 16.3
令和6年度											
4月	886	144	25.2	701	14.7	202	11.0	461	22.0	41	▲ 14.6
5月	655	201	93.3	408	2.5	122	5.2	271	5.4	46	▲ 8.0
6月	460	129	11.2	300	▲ 6.0	78	▲ 6.0	212	▲ 6.2	31	▲ 24.4
7月											
8月											
9月											
10月											
11月											
12月											
1月											
2月											
3月											

(注) 1. 新規学卒を除き、パートタイムを含む常用

労働市場指標

【 常 用 】

	新規求職申込件数		新規求人数		新規求人倍率		月間有効求職者数		月間有効求人数		有効求人倍率		就職件数		就職率	
	(A)	対前年 (%)	(B)	対前年 (%)	(B/A)	対前年 (P)	(C)	対前年 (%)	(D)	対前年 (%)	(D/C)	対前年 (P)	(E)	対前年 (%)	(E/A)	対前年 (P)
28年度	7,194	▲ 10.3	12,302	7.6	1.71	0.29	2,499	▲ 6.7	2,838	8.9	1.14	0.17	2,523	▲ 12.2	35.1	▲ 0.7
29年度	6,923	▲ 3.8	13,197	7.3	1.91	0.20	2,403	▲ 3.8	3,087	8.8	1.28	0.14	2,409	▲ 4.5	34.8	▲ 0.3
30年度	7,069	2.1	12,697	▲ 3.8	1.80	▲ 0.11	2,469	2.7	2,993	▲ 3.0	1.21	▲ 0.07	2,404	▲ 0.2	34.0	▲ 0.8
元年度	6,698	▲ 5.2	12,471	▲ 1.8	1.86	0.06	2,526	2.3	2,907	▲ 2.9	1.15	▲ 0.06	2,235	▲ 7.0	33.4	▲ 0.6
2年度	6,343	▲ 5.3	11,792	▲ 5.4	1.86	0.00	2,462	▲ 2.5	2,724	▲ 6.3	1.11	▲ 0.04	2,153	▲ 3.7	33.9	0.5
3年度	6,313	▲ 0.5	12,410	5.2	1.97	0.11	2,524	2.5	2,895	6.3	1.15	0.04	2,023	▲ 6.0	32.0	▲ 1.9
4年度	6,088	▲ 3.6	13,465	8.5	2.21	0.24	2,438	▲ 3.4	3,212	11.0	1.32	0.17	2,084	3.0	34.2	2.2
5年度	6,049	▲ 0.6	11,741	▲ 12.8	1.94	▲ 0.27	2,500	2.5	2,784	▲ 13.3	1.11	▲ 0.21	1,926	▲ 7.6	31.8	▲ 2.4
4月	774	▲ 5.3	944	▲ 16.0	1.22	▲ 0.16	2,728	▲ 7.2	2,728	▲ 14.5	1.00	▲ 0.09	247	▲ 6.1	31.9	▲ 0.3
5月	552	▲ 0.2	842	▲ 23.2	1.53	▲ 0.45	2,702	▲ 1.7	2,753	▲ 14.1	1.02	▲ 0.15	176	▲ 16.2	31.9	▲ 6.1
6月	476	2.4	1,144	▲ 8.5	2.40	▲ 0.29	2,656	1.6	2,803	▲ 14.0	1.06	▲ 0.19	166	▲ 19.0	34.9	▲ 9.2
7月	409	▲ 14.6	1,010	▲ 14.2	2.47	0.01	2,498	1.6	2,791	▲ 15.9	1.12	▲ 0.23	139	▲ 18.2	34.0	▲ 1.5
8月	387	▲ 15.9	907	▲ 24.2	2.34	▲ 0.26	2,404	▲ 1.0	2,895	▲ 15.4	1.20	▲ 0.21	150	▲ 3.8	33.8	4.9
9月	451	14.8	1,079	▲ 11.4	2.39	▲ 0.71	2,391	2.5	2,854	▲ 16.7	1.19	▲ 0.28	142	▲ 15.5	31.5	▲ 11.2
10月	503	17.0	1,023	▲ 15.0	2.03	▲ 0.77	2,396	5.9	2,830	▲ 17.9	1.18	▲ 0.34	160	▲ 0.6	31.8	▲ 5.6
11月	422	▲ 2.3	895	▲ 18.0	2.12	▲ 0.41	2,355	6.1	2,828	▲ 15.3	1.20	▲ 0.30	135	▲ 12.3	32.0	▲ 3.6
12月	406	4.4	978	▲ 15.7	2.41	▲ 0.57	2,308	9.3	2,746	▲ 16.5	1.19	▲ 0.37	123	0.0	30.3	▲ 1.3
1月	530	▲ 5.0	923	1.7	1.74	0.11	2,368	4.8	2,676	▲ 11.3	1.13	▲ 0.21	104	▲ 11.9	19.6	▲ 1.5
2月	566	7.2	962	8.1	1.70	0.01	2,530	7.0	2,733	▲ 4.6	1.08	▲ 0.13	160	4.6	28.3	▲ 0.7
3月	573	▲ 1.9	1,034	▲ 10.0	1.80	▲ 0.17	2,660	5.5	2,771	0.3	1.04	▲ 0.06	224	10.3	39.1	4.3
6年度																
4月	886	14.5	875	▲ 7.3	0.99	▲ 0.23	2,761	1.2	2,614	▲ 4.2	0.95	▲ 0.05	213	▲ 13.8	24.0	▲ 7.9
5月	655	18.7	1,089	29.3	1.66	0.13	2,839	5.1	2,790	1.3	0.98	▲ 0.04	196	11.4	29.9	▲ 2.0
6月	460	▲ 3.4	972	▲ 15.0	2.11	▲ 0.29	2,714	2.2	2,748	▲ 2.0	1.01	▲ 0.05	167	0.6	36.3	1.4
7月																
8月																
9月																
10月																
11月																
12月																
1月																
2月																
3月																
4月～ 当月 累計	2,001		2,936		1.47		2,771		2,717		0.98		576		28.8	
		11.0		0.2		▲ 0.16		2.8		▲ 1.6		▲ 0.04		▲ 2.2		▲ 3.9
	1,802		2,930		1.63		2,695		2,761		1.02		589		32.7	

(注1) 新規学卒を除き、パートタイムを含む常用

(注2) 累計欄下段は、前年同期

(注3) 月間有効求職者数・月間有効求人数の各年度欄及び累計欄は、各月の平均値

雇用保険業務取扱状況

【適用関係】

		6年5月	5年5月	増減率(%)	R6年4月～累計	R5年4月～累計	増減率(%)
適用事業所数		3,629	3,645	▲ 0.4			
被保険者数合計		43,102	43,633	▲ 1.2			
一般	被保険者数	36,668	37,212	▲ 1.5			
	資格取得者数	509	619	▲ 17.8	2,535	2,451	3.4
	資格喪失者数	361	424	▲ 14.9	2,023	2,029	▲ 0.3
	うち事業主都合	7	40	▲ 82.5	114	127	▲ 10.2
高年齢	被保険者数	4,469	4,278	4.5			
	資格喪失者数	64	67	▲ 4.5	400	390	2.6
短期特例	被保険者数	1,965	2,143	▲ 8.3			
	資格取得者数	507	648	▲ 21.8	1,750	1,999	▲ 12.5
	資格喪失者数	21	46	▲ 54.3	325	399	▲ 18.5

【給付関係】

		6年5月	5年5月	増減率(%)	R6年4月～累計	R5年4月～累計	増減率(%)
一般	受給資格決定件数	165	170	▲ 2.9	738	719	2.6
	初回受給者数	187	201	▲ 7.0	597	592	0.8
	受給者実人数	710	734	▲ 3.3	2,031	2,037	▲ 0.3
	支給金額(千円)	77,098	81,678	▲ 5.6	227,199	224,275	1.3
高年齢	受給資格決定件数	59	51	15.7	298	292	2.1
	受給者	53	50	6.0	286	285	0.4
	支給金額(千円)	11,612	10,591	9.6	63,486	63,407	0.1
短期	受給資格決定件数	72	48	50.0	422	421	0.2
	受給者	122	134	▲ 9.0	634	717	▲ 11.6
	支給金額(千円)	21,855	23,020	▲ 5.1	134,785	148,388	▲ 9.2
受給者合計		885	918	▲ 3.6	2,951	3,039	▲ 2.9
支給金額計(千円)		110,565	115,289	▲ 4.1	425,470	436,070	▲ 2.4
再就職手当	支給人員	57	61	▲ 6.6	177	163	8.6
	支給金額(千円)	26,395	24,806	6.4	79,840	67,874	17.6
就業促進定着手当	支給人員	8	11	▲ 27.3	28	44	▲ 36.4
	支給金額(千円)	1,829	1,571	16.4	5,423	6,603	▲ 17.9

【北見所の職業紹介状況・新規求人数】

令和6年6月の新規求職申込件数は、前年同月と比べ1.9%減少した。月間有効求職者数は前年同月と比べ6.0%増加した。新規求人数は前年同月に比べ13.9%減少した。月間有効求人数は前年同月と比べ1.3%減少した。

令和6年6月の新規求人数は、前年同月と比べて卸売・小売業、金融・保険業、公務・その他(分類不能の産業)等で増加したものの、運輸業・郵便業、医療・福祉業、サービス業等で減少したことから、全体として減少した。

【職業紹介状況(学卒を除きパートを含む常用)】

項目	区分	令和6年6月	令和5年6月	対前年 (%)・(P)	令和6年度 4月～当月累計	前年同期	対前年 (%)・(P)
新規求職申込件数		358	365	▲ 1.9	1,567	1,379	13.6
月間有効求職者数		2,083	1,966	6.0	2,100	1,984	5.8
新規求人数		759	882	▲ 13.9	2,279	2,262	0.8
月間有効求人数		2,135	2,163	▲ 1.3	2,076	2,111	▲ 1.7
紹介件数		307	290	5.9	987	888	11.1
就職件数		131	129	1.6	442	458	▲ 3.5
充足数		124	132	▲ 6.1	432	450	▲ 4.0
新規求人倍率		2.12	2.42	▲ 0.30	1.45	1.64	▲ 0.19
有効求人倍率		1.02	1.10	▲ 0.08	0.99	1.06	▲ 0.07
就職率		36.6	35.3	1.3	28.2	33.2	▲ 5.0

注)月間有効求職者数・月間有効求人数の累計欄は月平均。

【パートタイムの職業紹介状況(常用的パート)】

項目	区分	令和6年6月	令和5年6月	対前年 (%)・(P)	令和6年度 4月～当月累計	前年同期	対前年 (%)・(P)
新規求職申込件数		121	153	▲ 20.9	606	595	1.8
月間有効求職者数		844	862	▲ 2.1	837	841	▲ 0.4
新規求人数		256	278	▲ 7.9	776	684	13.5
月間有効求人数		706	632	11.7	674	645	4.4
紹介件数		108	105	2.9	328	316	3.8
就職件数		48	55	▲ 12.7	163	180	▲ 9.4
就職率		39.7	35.9	3.8	26.9	30.3	▲ 3.4
全新規求人に占めるパート 求人の割合		33.7	31.5	2.2	34.1	30.2	3.9
全月間有効求人に占める パート求人の割合		33.1	29.2	3.9	32.5	30.6	1.9

注)月間有効求職者数・月間有効求人数の累計欄は月平均。

【新規求人数の産業別状況(学卒を除きパートを含む常用)】

産業分類	令和6年6月	令和5年6月	対前年 (%)	令和6年度 4月～当月累計	前年同期	対前年 (%)
合計	759	882	▲ 13.9	2,279	2,262	0.8
A, B 農・林・漁業(01～04)	5	5	0.0	24	22	9.1
C 鉱業(05)	0	0	0.0	1	2	▲ 50.0
D 建設業(06～08)	98	105	▲ 6.7	305	324	▲ 5.9
E 製造業(09～32)	31	29	6.9	120	115	4.3
09) 食料品製造業	15	12	25.0	75	60	25.0
12) 木材・木製品製造業	7	4	75.0	13	14	▲ 7.1
18) プラスチック製品製造業	0	0	0.0	0	0	0.0
24) 金属製品製造業	0	0	0.0	3	4	▲ 25.0
25～27, 29) はん用、生産用、業務用・電気機械器具製造業	2	2	0.0	9	15	▲ 40.0
31) 輸送用機械器具製造業	4	4	0.0	5	5	0.0
その他の製造業	3	7	▲ 57.1	15	17	▲ 11.8
G 情報通信業(37～41)	3	3	0.0	10	9	11.1
H 運輸業・郵便業(42～49)	10	31	(▲67.7)	95	89	(6.7)
I 卸売・小売業(50～61)	168	132	(27.3)	432	353	(22.4)
50～55) 卸売業	17	21	(▲19.0)	52	59	(▲11.9)
56～61) 小売業	151	111	(36.0)	380	294	(29.3)
J 金融・保険業(62～67)	8	1	700.0	22	15	46.7
M 宿泊業・飲食サービス業(75～77)	40	55	▲ 27.3	101	100	1.0
75) 宿泊業	17	11	54.5	46	30	53.3
76・77) 飲食業	23	44	▲ 47.7	55	70	▲ 21.4
P 医療・福祉業(83～85)	205	274	(▲25.2)	588	622	(▲5.5)
O, Q 教育学習支援業・複合サービス業(81, 82, 86, 87)	23	26	▲ 11.5	68	72	▲ 5.6
R サービス業(88～96)	104	145	(▲28.3)	347	335	(3.6)
S, T 公務・その他(分類不能の産業)(97～99)	19	15	26.7	34	37	▲ 8.1
その他	45	61	▲ 26.2	132	167	▲ 21.0

(注)令和6年4月以降については令和5年7月改定の「日本標準産業分類」に基づく区分、令和6年3月以前については平成25年10月改定の「日本標準産業分類」に基づく区分により表章したもの。令和6年4月以降の対前年同月比については、産業分類改定による影響のある産業について()で示している。

【美幌分室の職業紹介状況・新規求人数】

令和6年6月の新規求職申込件数は、前年同月と比べ11.8%増加した。月間有効求職者数は前年同月と比べ18.4%増加した。新規求人数は前年同月に比べ11.8%減少した。月間有効求人数は前年同月と比べ増減がなかった。

令和6年6月の新規求人数は、前年同月と比べて建設業、製造業、医療・福祉業で増加したものの、卸売・小売業、教育学習支援業・複合サービス業等で減少したことから、全体として減少した。

【職業紹介状況(学卒を除きパートを含む常用)】

項目	区分	令和6年6月	令和5年6月	対前年 (%)・(P)	令和6年度 4月～当月累計	前年同期	対前年 (%)・(P)
新規求職申込件数		57	51	11.8	207	176	17.6
月間有効求職者数		315	266	18.4	319	275	15.7
新規求人数		105	119	▲ 11.8	302	291	3.8
月間有効求人数		285	285	0.0	298	276	7.8
紹介件数		30	30	0.0	115	93	23.7
就職件数		16	18	▲ 11.1	61	62	▲ 1.6
充足数		17	10	70.0	57	40	42.5
新規求人倍率		1.84	2.33	▲ 0.49	1.46	1.65	▲ 0.19
有効求人倍率		0.90	1.07	▲ 0.17	0.94	1.00	▲ 0.06
就職率		28.1	35.3	▲ 7.2	29.5	35.2	▲ 5.7

注)月間有効求職者数・月間有効求人数の累計欄は月平均。

【パートタイムの職業紹介状況(常用的パート)】

項目	区分	令和6年6月	令和5年6月	対前年 (%)・(P)	令和6年度 4月～当月累計	前年同期	対前年 (%)・(P)
新規求職申込件数		21	22	▲ 4.5	75	65	15.4
月間有効求職者数		125	107	16.8	124	112	10.7
新規求人数		30	37	▲ 18.9	83	85	▲ 2.4
月間有効求人数		79	84	▲ 6.0	81	76	6.1
紹介件数		8	8	0.0	28	26	7.7
就職件数		4	6	▲ 33.3	18	21	▲ 14.3
就職率		19.0	27.3	▲ 8.3	24.0	32.3	▲ 8.3
全新規求人に占めるパート 求人の割合		28.6	31.1	▲ 2.5	27.5	29.2	▲ 1.7
全月間有効求人に占める パート求人の割合		27.7	29.5	▲ 1.8	27.2	27.6	▲ 0.4

注)月間有効求職者数・月間有効求人数の累計欄は月平均。

【新規求人数の産業別状況(学卒を除きパートを含む常用)】

産業分類	令和6年6月	令和5年6月	対前年 (%)	令和6年度 4月～当月累計	前年同期	対前年 (%)
合計	105	119	▲ 11.8	302	291	3.8
A, B 農・林・漁業(01～04)	0	0	0.0	15	3	400.0
C 鉱業(05)	0	0	0.0	0	0	0.0
D 建設業(06～08)	14	8	75.0	30	31	▲ 3.2
E 製造業(09～32)	14	11	27.3	34	51	▲ 33.3
09) 食料品製造業	6	1	500.0	19	26	▲ 26.9
12) 木材・木製品製造業	4	3	33.3	11	16	▲ 31.3
18) プラスチック製品製造業	0	0	0.0	0	0	0.0
24) 金属製品製造業	0	0	0.0	0	2	-
25～27, 29) はん用、生産用、業務用・電気機械器具製造業	0	0	0.0	0	0	0.0
31) 輸送用機械器具製造業	0	0	0.0	0	0	0.0
その他の製造業	4	7	▲ 42.9	4	7	▲ 42.9
G 情報通信業(37～41)	0	0	0.0	0	0	0.0
H 運輸業・郵便業(42～49)	7	11	(▲36.4)	22	17	(29.4)
I 卸売・小売業(50～61)	11	19	(▲42.1)	29	26	(11.5)
50～55) 卸売業	7	7	(0.0)	12	8	(50.0)
56～61) 小売業	4	12	(▲66.7)	17	18	(▲5.6)
J 金融・保険業(62～67)	3	3	0.0	4	7	▲ 42.9
M 宿泊業・飲食サービス業(75～77)	1	5	▲ 80.0	14	16	▲ 12.5
75) 宿泊業	1	5	▲ 80.0	8	9	▲ 11.1
76・77) 飲食業	0	0	0.0	6	7	▲ 14.3
P 医療・福祉業(83～85)	40	37	(8.1)	106	95	(11.6)
O, Q 教育学習支援業・複合サービス業(81, 82, 86, 87)	0	6	-	4	10	▲ 60.0
R サービス業(88～96)	9	13	(▲30.8)	20	21	(▲4.8)
S, T 公務・その他(分類不能の産業)(97～99)	3	3	0.0	21	9	133.3
その他	3	3	0.0	3	5	▲ 40.0

(注)令和6年4月以降については令和5年7月改定の「日本標準産業分類」に基づく区分、令和6年3月以前については平成25年10月改定の「日本標準産業分類」に基づく区分により表章したもの。令和6年4月以降の対前年同月比については、産業分類改定による影響のある産業について()で示している。

【遠軽出張所の職業紹介状況・新規求人数】

令和6年6月の新規求職申込件数は、前年同月と比べ25.0%減少した。月間有効求職者数は前年同月と比べ25.5%減少した。新規求人数は前年同月に比べ24.5%減少した。月間有効求人数は前年同月と比べ7.6%減少した。

令和6年6月の新規求人数は、前年同月と比べて建設業、サービス業で増加したものの、卸売・小売業、宿泊業・飲食サービス業、医療・福祉業、教育学習支援業・複合サービス業等で減少したことから、全体として減少した。

【職業紹介状況(学卒を除きパートを含む常用)】

項目	区分	令和6年6月	令和5年6月	対前年 (%)・(P)	令和6年度 4月～当月累計	前年同期	対前年 (%)・(P)
新規求職申込件数		45	60	▲ 25.0	227	247	▲ 8.1
月間有効求職者数		316	424	▲ 25.5	353	436	▲ 19.0
新規求人数		108	143	▲ 24.5	355	377	▲ 5.8
月間有効求人数		328	355	▲ 7.6	344	374	▲ 8.1
紹介件数		36	30	20.0	122	115	6.1
就職件数		20	19	5.3	73	69	5.8
充足数		19	17	11.8	63	60	5.0
新規求人倍率		2.40	2.38	0.02	1.56	1.53	0.03
有効求人倍率		1.04	0.84	0.20	0.97	0.86	0.11
就職率		44.4	31.7	12.7	32.2	27.9	4.3

注)月間有効求職者数・月間有効求人数の累計欄は月平均。

【パートタイムの職業紹介状況(常用的パート)】

項目	区分	令和6年6月	令和5年6月	対前年 (%)・(P)	令和6年度 4月～当月累計	前年同期	対前年 (%)・(P)
新規求職申込件数		17	31	▲ 45.2	99	125	▲ 20.8
月間有効求職者数		149	221	▲ 32.6	165	218	▲ 24.3
新規求人数		32	41	▲ 22.0	128	117	9.4
月間有効求人数		109	104	4.8	110	104	5.8
紹介件数		10	11	▲ 9.1	47	55	▲ 14.5
就職件数		7	8	▲ 12.5	31	31	0.0
就職率		41.2	25.8	15.4	31.3	24.8	6.5
全新規求人に占めるパート 求人割合		29.6	28.7	0.9	36.1	31.0	5.1
全月間有効求人に占める パート求人割合		33.2	29.3	3.9	32.0	27.8	4.2

注)月間有効求職者数・月間有効求人数の累計欄は月平均。

【新規求人数の産業別状況(学卒を除きパートを含む常用)】

産業分類	令和6年6月	令和5年6月	対前年 (%)	令和6年度 4月～当月累計	前年同期	対前年 (%)
合計	108	143	▲ 24.5	355	377	▲ 5.8
A, B 農・林・漁業(01～04)	8	12	▲ 33.3	23	17	35.3
C 鉱業(05)	0	0	0.0	0	0	0.0
D 建設業(06～08)	30	19	57.9	71	83	▲ 14.5
E 製造業(09～32)	17	20	▲ 15.0	38	51	▲ 25.5
09) 食料品製造業	17	19	▲ 10.5	29	46	▲ 37.0
12) 木材・木製品製造業	0	1	-	6	1	500.0
18) プラスチック製品製造業	0	0	0.0	0	0	0.0
24) 金属製品製造業	0	0	0.0	0	1	-
25～27、29) はん用、生産用、業務用・電気機械器具製造業	0	0	0.0	1	1	0.0
31) 輸送用機械器具製造業	0	0	0.0	0	0	0.0
その他の製造業	0	0	0.0	2	2	0.0
G 情報通信業(37～41)	0	0	0.0	0	0	0.0
H 運輸業・郵便業(42～49)	4	4	(0.0)	16	7	(128.6)
I 卸売・小売業(50～61)	5	10	(▲50.0)	15	22	(▲31.8)
50～55) 卸売業	3	4	(▲25.0)	4	5	(▲20.0)
56～61) 小売業	2	6	(▲66.7)	11	17	(▲35.3)
J 金融・保険業(62～67)	0	0	0.0	2	2	0.0
M 宿泊業・飲食サービス業(75～77)	1	9	▲ 88.9	15	14	7.1
75) 宿泊業	1	6	▲ 83.3	4	8	▲ 50.0
76・77) 飲食業	0	3	-	11	6	83.3
P 医療・福祉業(83～85)	22	40	(▲45.0)	100	112	(▲10.7)
O, Q 教育学習支援業・複合サービス業(81,82,86,87)	1	6	▲ 83.3	7	18	▲ 61.1
R サービス業(88～96)	8	5	(60.0)	19	15	(26.7)
S, T 公務・その他(分類不能の産業)(97～99)	8	9	▲ 11.1	32	23	39.1
その他	4	9	▲ 55.6	17	13	30.8

(注)令和6年4月以降については令和5年7月改定の「日本標準産業分類」に基づく区分、令和6年3月以前については平成25年10月改定の「日本標準産業分類」に基づく区分により表章したもの。令和6年4月以降の対前年同月比については、産業分類改定による影響のある産業について()で示している。

令和6年度の雇用保険料率について

～令和5年度と同率です～

- ◆ 令和6年4月1日から令和7年3月31日までの雇用保険料率は以下のとおりです（令和5年度と同率です。）。
- 失業等給付等の保険料率は、労働者負担・事業主負担ともに引き続き6/1,000です。（農林水産・清酒製造の事業及び建設の事業は7/1,000です。）。
- 雇用保険二事業の保険料率（事業主のみ負担）も、引き続き3.5/1,000です（建設の事業は4.5/1,000です。）。

<令和6年度の雇用保険料率>

事業の種類	① 労働者負担 (失業等給付・ 育児休業給付の 保険料率のみ)	② 事業主負担		①+② 雇用保険料率	
		失業等給付・ 育児休業給付の 保険料率	雇用保険二事業 の保険料率		
一般の事業	6/1,000	9.5/1,000	6/1,000	3.5/1,000	15.5/1,000
(令和5年度)	6/1,000	9.5/1,000	6/1,000	3.5/1,000	15.5/1,000
農林水産・※ 清酒製造の事業	7/1,000	10.5/1,000	7/1,000	3.5/1,000	17.5/1,000
(令和5年度)	7/1,000	10.5/1,000	7/1,000	3.5/1,000	17.5/1,000
建設の事業	7/1,000	11.5/1,000	7/1,000	4.5/1,000	18.5/1,000
(令和5年度)	7/1,000	11.5/1,000	7/1,000	4.5/1,000	18.5/1,000

(枠内の下段は令和5年4月～令和6年3月の雇用保険料率)

※ 園芸サービス、牛馬の育成、酪農、養鶏、養豚、内水面養殖および特定の船員を雇用する事業については一般の事業の率が適用されます。

