



雇用ニュース



はこだて

令和6年5月内容

(令和6年6月28日発行)



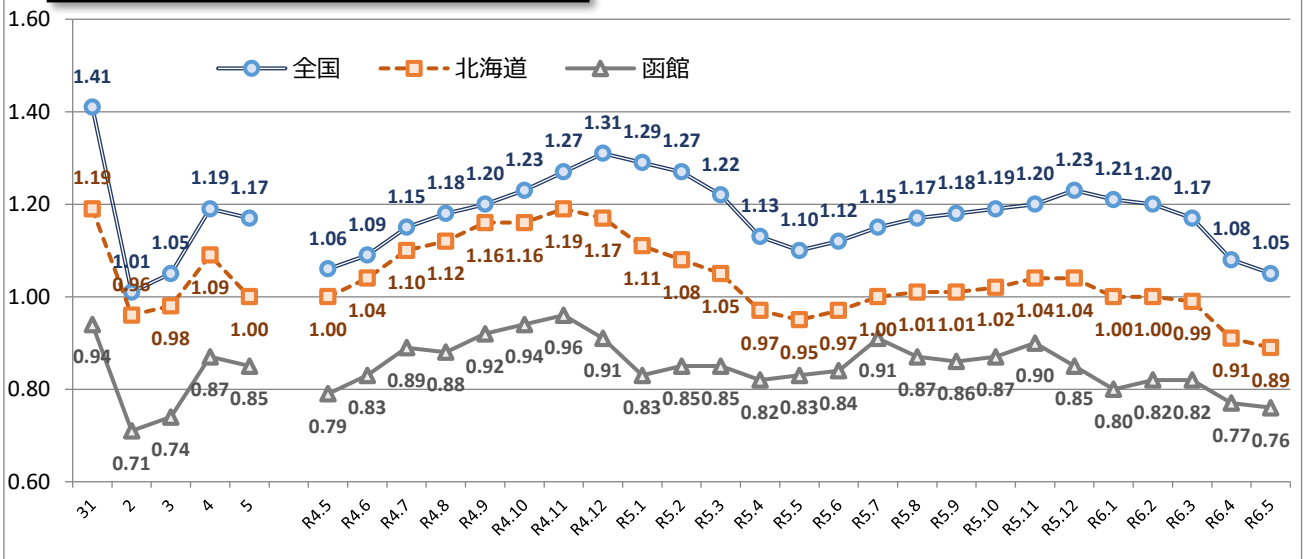
函館公共職業安定所

〒040-8609 函館市新川町26番 6号

TEL (0138) 26-0735 FAX (0138) 26-3162

http://hokkaido-hellowork.jsite.mhlw.go.jp/list/_119652.html

有効求人倍率の推移 (常用原数値)



= INDEX =

- 1. 雇用失業情勢・・・・・・・・・・・・・・・・・・ 1頁
- 2. 職業紹介関係主要指標・・・・・・・・・・・・ 2頁
- 3. 求人の動向・・・・・・・・・・・・・・・・・・・・ 3頁
- 4. 正社員求人の動向・・・・・・・・・・・・・・ 4頁
- 5. 求職者の動向・・・・・・・・・・・・・・・・・・・・ 5頁
- 6. 施設別職業紹介状況・・・・・・・・・・・・・・ 6頁
- 7. 職業別求人・求職バランスシート・・・・・・ 7頁
- 8. 職業別求人・求職・賃金状況・・・・・・・・・・ 8頁
- 9. 雇用保険関係主要指標・・・・・・・・・・・・・・ 9頁

(注)ハローワークインターネットサービスの機能拡充に伴い、令和3年9月以降の数値には、ハローワークに来所せず、オンライン上で求職登録した求職者数や、求職者がハローワークインターネットサービスの求人に直接応募した就職件数等が含まれている。

本資料は、下記函館公共職業安定所の管轄する区域で取り扱った数値を取りまとめたものです。

ハローワークはこだて (函館公共職業安定所)

〒040-8609 函館市新川町26番6号

電話(0138)26-0735

管轄区域：函館市、北斗市、松前町、福島町、木古内町、知内町、七飯町、鹿部町、森町

ハローワークえさし (函館公共職業安定所江差出張所)

〒043-8609 檜山郡江差町姥神町167 江差地方合同庁舎1F

電話(0139)52-0178

管轄区域：江差町、上ノ国町、厚沢部町、乙部町、奥尻町、せたな町大成区、八雲町熊石

ハローワークやくも (函館公共職業安定所八雲出張所)

〒049-3113 二世郡八雲町相生町108-8 八雲地方合同庁舎1F

電話(0137)62-2509

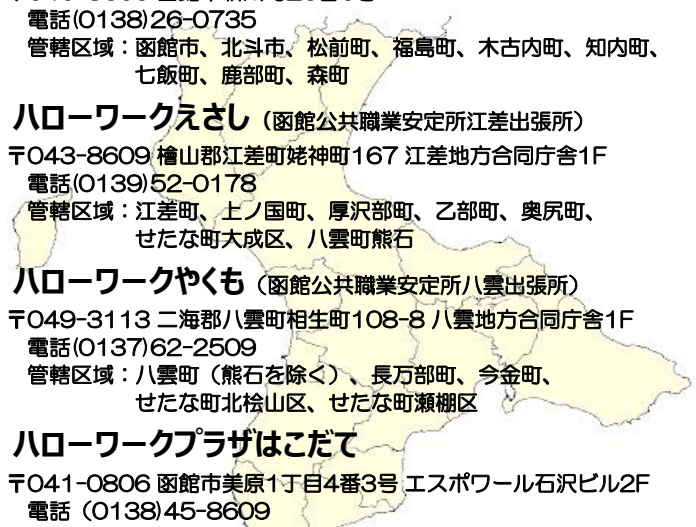
管轄区域：八雲町(熊石を除く)、長万部町、今金町、せたな町北椋山区、せたな町瀬棚区

ハローワークプラザはこだて

〒041-0806 函館市美原1丁目4番3号 エスポワール石沢ビル2F

電話(0138)45-8609

※雇用保険の各種手続きや従業員の求人募集、障がい者の職業相談、教育訓練給付は取り扱っておりません



1. 5月の雇用失業情勢

新規求人数は1,834人と対前年同月増減率▲7.3%（▲144人）減少し、4か月連続で前年同月を下回った。
 月間有効求人数は5,832人と同▲5.1%（▲315人）減少し、13か月連続で前年同月を下回った。
 新規求職者は1,492人と同+2.1%（+31人）増加し、2か月連続で前年同月を上回った。
 月間有効求職者は7,718人と同+3.9%（+289人）増加し、6か月連続で前年同月を上回った。
 この結果、令和6年5月の有効求人倍率は、0.76倍（前年同月0.83倍）と、前年同月を0.07ポイント下回った（10か月連続）。
 先行指標とされる新規求人倍率は、1.23倍（前年同月1.35倍）と、前年同月を0.12ポイント下回った（2か月連続）。

		令和6年5月	令和5年5月	対前年増減差	対前年増減率	今年度累計	前年度累計	対前年増減率・差
常 用 計	1.新規求人数 (人)	1,834	1,978	▲144	▲7.3%	4,208	4,600	▲8.5%
	2.月間有効求人数 (人)	5,832	6,147	▲315	▲5.1%	*5,886	*6,172	▲4.6%
	3.充足数 (件)	331	351	▲20	▲5.7%	697	826	▲15.6%
	4.新規求職申込件数 (件)	1,492	1,461	+31	2.1%	3,369	3,222	4.6%
	5.月間有効求職者数 (人)	7,718	7,429	+289	3.9%	*7,696	*7,479	2.9%
	6.紹介件数 (件)	1,026	1,042	▲16	▲1.5%	2,027	2,046	▲0.9%
	7.就職件数 (件)	370	373	▲3	▲0.8%	767	873	▲12.1%
	8.有効求人倍率 (2/5)	0.76 倍	0.83 倍	▲0.07 P		0.76 倍	0.83 倍	▲0.07 P
	9.新規求人倍率 (1/4)	1.23 倍	1.35 倍	▲0.12 P		1.25 倍	1.43 倍	▲0.18 P
	10.就職率 (7/4×100)	24.8%	25.5%	▲0.7 P		22.8%	27.1%	▲4.3 P
	11.充足率 (3/1×100)	18.0%	17.7%	+0.3 P		16.6%	18.0%	▲1.4 P
う ち フ ル タ イ ム	12.新規求人数 (人)	1,275	1,332	▲57	▲4.3%	2,890	2,889	0.0%
	13.月間有効求人数 (人)	3,914	3,876	+38	1.0%	*3,943	*3,851	2.4%
	14.充足数 (件)	200	224	▲24	▲10.7%	404	477	▲15.3%
	15.新規求職申込件数 (件)	920	910	+10	1.1%	2,045	1,948	5.0%
	16.月間有効求職者数 (人)	4,628	4,611	+17	0.4%	*4,656	*4,657	0.0%
	17.紹介件数 (件)	682	708	▲26	▲3.7%	1,310	1,386	▲5.5%
	18.就職件数 (件)	223	244	▲21	▲8.6%	450	517	▲13.0%
	19.有効求人倍率 (13/16)	0.85 倍	0.84 倍	+0.01 P		0.85 倍	0.83 倍	+0.02 P
	20.新規求人倍率 (12/15)	1.39 倍	1.46 倍	▲0.07 P		1.41 倍	1.48 倍	▲0.07 P
	21.就職率 (18/15×100)	24.2%	26.8%	▲2.6 P		22.0%	26.5%	▲4.5 P
22.充足率 (14/12×100)	15.7%	16.8%	▲1.1 P		14.0%	16.5%	▲2.5 P	
う ち パ ー ト タ イ ム	23.新規求人数 (人)	559	646	▲87	▲13.5%	1,318	1,711	▲23.0%
	24.月間有効求人数 (人)	1,918	2,271	▲353	▲15.5%	*1,943	*2,321	▲16.3%
	25.充足数 (件)	131	127	+4	3.1%	293	349	▲16.0%
	26.新規求職申込件数 (件)	572	551	+21	3.8%	1,324	1,274	3.9%
	27.月間有効求職者数 (人)	3,090	2,818	+272	9.7%	*3,040	*2,822	7.7%
	28.紹介件数 (件)	344	334	+10	3.0%	717	660	8.6%
	29.就職件数 (件)	147	129	+18	14.0%	317	356	▲11.0%
	30.有効求人倍率 (24/27)	0.62 倍	0.81 倍	▲0.19 P		0.64 倍	0.82 倍	▲0.18 P
	31.新規求人倍率 (23/26)	0.98 倍	1.17 倍	▲0.19 P		1.00 倍	1.34 倍	▲0.34 P
	32.就職率 (29/26×100)	25.7%	23.4%	+2.3 P		23.9%	27.9%	▲4.0 P
	33.充足率 (25/23×100)	23.4%	19.7%	+3.7 P		22.2%	20.4%	+1.8 P

※月間有効求人数及び月間有効求職者数の年度は月間平均値。有効求人倍率は原数値。

※ハローワークインターネットサービスの機能拡充に伴う令和3年9月以降の数値の取扱いについては、表紙の(注)を参照。

2. 職業紹介関係主要指標 (新規学卒者を除きパートタイムを含む常用)

	新規求人人数		新規求職申込件数		新規求人倍率		月間有効求人人数		月間有効求職者数		有効求人倍率					
	(人)	増減率	(件)	増減率	(倍)	増減差P	(人)	増減率	(人)	増減率	函館		北海道		全国	
											(倍)	増減差P	(倍)	増減差P	(倍)	増減差P
平成25年度	30,162	16.5%	24,789	▲5.9%	1.22	+0.24	*6,574	18.6%	*8,877	▲8.9%	0.74	+0.17	0.74	▲0.14	0.87	+0.44
平成26年度	31,120	3.2%	23,678	▲4.5%	1.31	+0.09	*6,880	4.7%	*8,326	▲6.2%	0.83	+0.09	0.86	+0.12	1.00	+0.13
平成27年度	32,278	3.7%	22,093	▲6.7%	1.46	+0.15	*7,188	4.5%	*7,911	▲5.0%	0.91	+0.08	0.96	+0.10	1.11	+0.11
平成28年度	32,643	1.1%	20,801	▲5.8%	1.57	+0.11	*7,414	3.1%	*7,304	▲7.7%	1.02	+0.11	1.04	+0.08	1.25	+0.14
平成29年度	32,516	▲0.4%	19,426	▲6.6%	1.67	+0.10	*7,485	1.0%	*7,088	▲3.0%	1.06	+0.04	1.11	+0.07	1.38	+0.13
平成30年度	32,452	▲0.2%	19,242	▲0.9%	1.69	+0.02	*7,378	▲1.4%	*7,134	0.7%	1.03	▲0.03	1.17	+0.06	1.46	+0.08
令和1年度	28,707	▲11.5%	18,733	▲2.6%	1.53	▲0.16	*6,722	▲8.9%	*7,175	0.6%	0.94	▲0.09	1.19	+0.02	1.41	▲0.05
令和2年度	23,448	▲18.3%	18,430	▲1.6%	1.27	▲0.26	*5,330	▲20.7%	*7,465	4.0%	0.71	▲0.23	0.96	▲0.23	1.01	▲0.40
令和3年度	24,179	3.1%	18,017	▲2.2%	1.34	+0.07	*5,578	4.7%	*7,489	0.3%	0.74	+0.03	0.98	+0.02	1.05	+0.04
令和4年度	26,972	11.6%	17,380	▲3.5%	1.55	+0.21	*6,346	13.8%	*7,324	▲2.2%	0.87	+0.13	1.09	+0.11	1.19	+0.14
4月	2,692	12.3%	1,924	▲10.3%	1.40	+0.28	6,140	8.3%	7,988	▲2.1%	0.77	+0.07	1.00	+0.09	1.06	+0.11
5月	1,887	21.2%	1,510	5.6%	1.25	+0.16	6,222	16.1%	7,884	2.1%	0.79	+0.10	1.00	+0.07	1.06	+0.12
6月	2,108	12.5%	1,441	▲0.5%	1.46	+0.17	6,304	18.8%	7,613	2.8%	0.83	+0.11	1.04	+0.08	1.09	+0.12
7月	2,839	29.3%	1,323	1.6%	2.15	+0.46	6,530	25.2%	7,324	3.1%	0.89	+0.16	1.10	+0.11	1.15	+0.13
8月	2,022	23.2%	1,422	2.5%	1.42	+0.24	6,494	23.0%	7,381	1.9%	0.88	+0.15	1.12	+0.15	1.18	+0.15
9月	2,072	3.8%	1,242	▲7.0%	1.67	+0.18	6,624	19.7%	7,204	▲1.3%	0.92	+0.16	1.16	+0.18	1.20	+0.15
10月	2,908	23.1%	1,290	▲0.2%	2.25	+0.42	6,692	19.5%	7,109	▲3.0%	0.94	+0.18	1.16	+0.16	1.23	+0.17
11月	2,001	7.3%	1,254	▲6.6%	1.60	+0.21	6,595	12.9%	6,888	▲4.1%	0.96	+0.15	1.19	+0.17	1.27	+0.17
12月	1,605	▲5.6%	1,177	▲17.0%	1.36	+0.16	6,137	9.7%	6,723	▲7.3%	0.91	+0.14	1.17	+0.15	1.31	+0.17
1月	2,474	4.9%	1,537	▲10.7%	1.61	+0.24	5,795	4.9%	6,964	▲9.0%	0.83	+0.11	1.11	+0.11	1.29	+0.15
2月	2,294	10.7%	1,483	7.5%	1.55	+0.05	6,157	5.0%	7,232	▲6.3%	0.85	+0.09	1.08	+0.06	1.27	+0.13
3月	2,070	▲4.1%	1,777	▲2.2%	1.16	▲0.03	6,466	5.3%	7,578	▲2.9%	0.85	+0.06	1.05	+0.02	1.22	+0.09
令和5年度	25,880	▲4.0%	16,794	▲3.4%	1.54	▲0.01	*6,067	▲4.4%	*7,155	▲2.3%	0.85	▲0.02	1.00	▲0.09	1.17	▲0.02
4月	2,622	▲2.6%	1,761	▲8.5%	1.49	+0.09	6,196	0.9%	7,528	▲5.8%	0.82	+0.05	0.97	▲0.03	1.13	+0.07
5月	1,978	4.8%	1,461	▲3.2%	1.35	+0.10	6,147	▲1.2%	7,429	▲5.8%	0.83	+0.04	0.95	▲0.05	1.10	+0.04
6月	2,013	▲4.5%	1,304	▲9.5%	1.54	+0.08	6,135	▲2.7%	7,264	▲4.6%	0.84	+0.01	0.97	▲0.07	1.12	+0.03
7月	2,657	▲6.4%	1,165	▲11.9%	2.28	+0.13	6,288	▲3.7%	6,919	▲5.5%	0.91	+0.02	1.00	▲0.10	1.15	±0.00
8月	1,804	▲10.8%	1,351	▲5.0%	1.34	▲0.08	6,078	▲6.4%	6,951	▲5.8%	0.87	▲0.01	1.01	▲0.11	1.17	▲0.01
9月	1,919	▲7.4%	1,345	8.3%	1.43	▲0.24	6,008	▲9.3%	6,995	▲2.9%	0.86	▲0.06	1.01	▲0.15	1.18	▲0.02
10月	2,731	▲6.1%	1,314	1.9%	2.08	▲0.17	6,132	▲8.4%	7,041	▲1.0%	0.87	▲0.07	1.02	▲0.14	1.19	▲0.04
11月	1,934	▲3.3%	1,219	▲2.8%	1.59	▲0.01	6,173	▲6.4%	6,887	0.0%	0.90	▲0.06	1.04	▲0.15	1.20	▲0.07
12月	1,415	▲11.8%	1,160	▲1.4%	1.22	▲0.14	5,714	▲6.9%	6,748	0.4%	0.85	▲0.06	1.04	▲0.13	1.23	▲0.08
1月	2,634	6.5%	1,562	1.6%	1.69	+0.08	5,613	▲3.1%	7,057	1.3%	0.80	▲0.03	1.00	▲0.11	1.21	▲0.08
2月	2,136	▲6.9%	1,515	2.2%	1.41	▲0.14	6,000	▲2.5%	7,354	1.7%	0.82	▲0.03	1.00	▲0.08	1.20	▲0.07
3月	2,037	▲1.6%	1,637	▲7.9%	1.24	+0.08	6,318	▲2.3%	7,684	1.4%	0.82	▲0.03	0.99	▲0.06	1.17	▲0.05
令和6年度																
4月	2,374	▲9.5%	1,877	6.6%	1.26	▲0.23	5,939	▲4.1%	7,673	1.9%	0.77	▲0.05	0.91	▲0.06	1.08	▲0.05
5月	1,834	▲7.3%	1,492	2.1%	1.23	▲0.12	5,832	▲5.1%	7,718	3.9%	0.76	▲0.07	0.89	▲0.06	1.05	▲0.05
6月																
7月																
8月																
9月																
10月																
11月																
12月																
1月																
2月																
3月																
今年度累計	4,208	▲8.5%	3,369	4.6%	1.25	▲0.18	5,886	▲4.6%	7,696	2.9%	0.76	▲0.07	0.90	▲0.06	1.06	▲0.05
前年度累計	4,600	0.5%	3,222	▲6.2%	1.43	+0.10	6,172	▲0.2%	7,479	▲5.8%	0.83	+0.05	0.96	▲0.04	1.11	+0.05

※月間有効求人人数及び月間有効求職者数の年度は月間平均値。有効求人倍率は原数値。

※ハローワークインターネットサービスの機能拡充に伴う令和3年9月以降の数値の取扱いについては、表紙の(注)を参照。

3. 求人の動向 (新規学卒者を除きパートタイムを含む常用)

新規求人数は1,834人と対前年同月増減率▲7.3% (▲144人) 減少し、4か月連続で前年同月を下回った。
 求人減少の主な産業は、「医療、福祉」486人 (同▲22.7%、▲143人、2か月連続)、「製造業」165人 (対前年同月▲10.3%、▲19人、2か月ぶり)、「生活関連サービス業、娯楽業」32人 (対前年同月▲28.9%、▲13人、3か月ぶり)となっている。
 求人増加の主な産業は、「サービス業 (他に分類されないもの)」205人 (同+22.8%、+38人、2か月連続)「建設業」272人 (同+5.8%、+15人、13か月連続)「金融業、保険業」16人 (同+220.0%、+11人、2か月ぶり)となっている。
 雇用形態でみると、フルタイム求人が1,275人、正社員求人が1,022人、パート求人は559人となった。新規求人数に占めるパート求人の割合は30.5%となり、前年同月を2.2ポイント下回った。

(単位：人)

	令和6年5月	令和5年5月	対前年増減率	対前年増減差	今年度累計	前年度累計	対前年増減率
合計	1,834	1,978	▲7.3%	▲144	4,208	4,600	▲8.5%
産業別							
A,B 農, 林, 漁業	13	14	▲7.1%	▲1	17	33	▲48.5%
C 鉱業, 採石業, 砂利採取業	1	0	-	+1	1	1	0.0%
D 建設業	272	257	5.8%	+15	502	464	8.2%
E 製造業	165	184	▲10.3%	▲19	344	352	▲2.3%
F 電気・ガス・熱供給・水道業	1	0	-	(+1)	1	0	-
G 情報通信業	19	27	▲29.6%	▲8	75	110	▲31.8%
H 運輸業, 郵便業	103	110	(▲6.4%)	(▲7)	221	229	(▲3.5%)
I 卸売業, 小売業	185	191	(▲3.1%)	(▲6)	682	702	(▲2.8%)
J 金融業, 保険業	16	5	220.0%	+11	24	21	14.3%
K 不動産業, 物品賃貸業	28	29	▲3.4%	▲1	52	52	0.0%
L 学術研究, 専門・技術サービス業	20	14	42.9%	+6	43	44	▲2.3%
M 宿泊業, 飲食サービス業	230	229	0.4%	+1	392	680	▲42.4%
N 生活関連サービス業, 娯楽業	32	45	▲28.9%	▲13	97	90	7.8%
O 教育, 学習支援業	20	13	53.8%	+7	37	46	▲19.6%
P 医療, 福祉	486	629	(▲22.7%)	(▲143)	1,154	1,308	(▲11.8%)
Q 複合サービス事業	9	22	▲59.1%	▲13	37	36	2.8%
R サービス業 (他に分類されないもの)	205	167	(22.8%)	(+38)	460	359	(28.1%)
S,T 公務 (他に分類されるものを除く)・その他	29	42	▲31.0%	▲13	69	73	▲5.5%
職業別							
A 管理的職業	5	5	0.0%	±0	12	8	50.0%
B 専門的・技術的職業	351	405	▲13.3%	▲54	816	858	▲4.9%
C 事務的職業	166	179	▲7.3%	▲13	388	398	▲2.5%
D 販売の職業	149	160	▲6.9%	▲11	606	907	▲33.2%
E サービスの職業	453	510	▲11.2%	▲57	1,011	1,067	▲5.2%
F 保安の職業	42	30	40.0%	+12	108	64	68.8%
G 農林漁業の職業	41	20	105.0%	+21	47	37	27.0%
H 生産工程の職業	179	191	▲6.3%	▲12	337	335	0.6%
I 輸送・機械運転の職業	147	135	8.9%	+12	281	270	4.1%
J 建設・採掘の職業	115	149	▲22.8%	▲34	245	274	▲10.6%
K 運搬・清掃・包装等の職業	186	194	▲4.1%	▲8	357	382	▲6.5%

※令和6年4月以降については令和5年7月改定の「日本標準産業分類」に基づく区分、令和6年3月以前については平成25年10月改定の「日本標準産業分類」に基づく区分。対前年増減率・差については、産業分類改定による影響のある産業について () で示している。

※職業別は、平成21年12月改定の「日本標準職業分類」に基づく区分

(単位：人)

	新規求人数		うちフルタイム求人数		うちパートタイム求人数		パートタイム求人数の占める割合	うち正社員求人数		正社員求人数の占める割合
	前年比		前年比		前年比			前年比		
令和1年度	28,707	▲11.5%	18,565	▲15.2%	10,142	▲4.0%	35.3%	12,870	▲12.7%	44.8%
令和2年度	23,448	▲18.3%	14,902	▲19.7%	8,546	▲15.7%	36.4%	10,939	▲15.0%	46.7%
令和3年度	24,179	3.1%	15,540	4.3%	8,639	1.1%	35.7%	11,540	5.5%	47.7%
令和4年度	26,972	11.6%	16,381	5.4%	10,591	22.6%	39.3%	12,369	7.2%	45.9%
令和5年度	25,880	▲4.0%	16,692	1.9%	9,188	▲13.2%	35.5%	13,033	5.4%	50.4%
令和5年5月	1,978	4.8%	1,332	9.4%	646	▲3.6%	32.7%	1,031	12.2%	52.1%
令和5年6月	2,013	▲4.5%	1,334	0.3%	679	▲12.7%	33.7%	1,010	3.6%	50.2%
令和5年7月	2,657	▲6.4%	1,604	1.3%	1,053	▲16.1%	39.6%	1,246	1.3%	46.9%
令和5年8月	1,804	▲10.8%	1,244	▲5.3%	560	▲20.9%	31.0%	999	2.3%	55.4%
令和5年9月	1,919	▲7.4%	1,292	▲7.6%	627	▲7.0%	32.7%	981	▲5.6%	51.1%
令和5年10月	2,731	▲6.1%	1,758	11.5%	973	▲27.0%	35.6%	1,401	18.9%	51.3%
令和5年11月	1,934	▲3.3%	1,278	0.2%	656	▲9.5%	33.9%	957	▲0.2%	49.5%
令和5年12月	1,415	▲11.8%	1,047	▲6.3%	368	▲24.6%	26.0%	839	1.5%	59.3%
令和6年1月	2,634	6.5%	1,664	13.7%	970	▲4.1%	36.8%	1,329	11.9%	50.5%
令和6年2月	2,136	▲6.9%	1,347	0.9%	789	▲17.7%	36.9%	1,044	2.1%	48.9%
令和6年3月	2,037	▲1.6%	1,235	▲0.2%	802	▲3.6%	39.4%	953	11.2%	46.8%
令和6年4月	2,374	▲9.5%	1,615	3.7%	759	▲28.7%	32.0%	1,265	1.8%	53.3%
令和6年5月	1,834	▲7.3%	1,275	▲4.3%	559	▲13.5%	30.5%	1,022	▲0.9%	55.7%

[雇用ニュースはこたて]

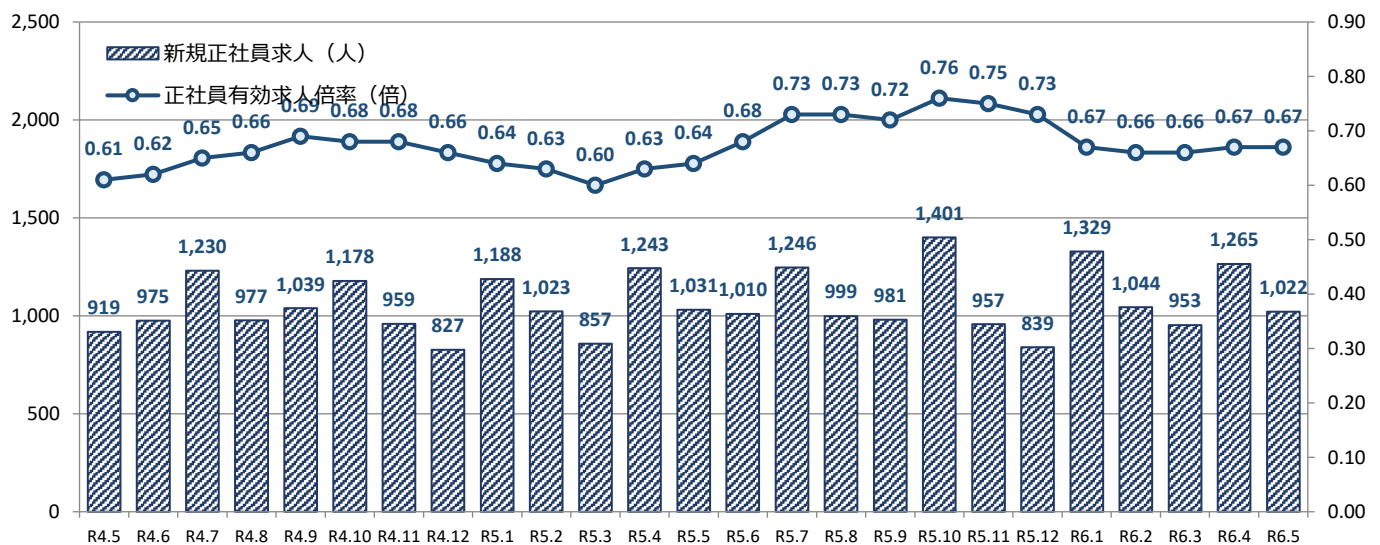
4. 正社員求人の動向

■産業別正社員の新規求人数・割合

(単位：人)

	産業別正社員の新規求人数				産業別新規求人数に占める正社員求人の割合		
	令和6年5月	令和5年5月	対前年増減率	対前年増減差	令和6年5月	令和5年5月	対前年増減差
合計	1,022	1,031	▲0.9%	▲9	55.7%	52.1%	+3.6 P
A,B 農, 林, 漁業	1	7	▲85.7%	▲6	7.7%	50.0%	▲42.3 P
C 鉱業, 採石業, 砂利採取業	0	0	-	±0	-	-	-
D 建設業	249	226	10.2%	+23	91.5%	87.9%	+3.6 P
E 製造業	98	86	14.0%	+12	59.4%	46.7%	+12.7 P
F 電気・ガス・熱供給・水道業	0	0	-	(±0)	-	-	-
G 情報通信業	13	24	▲45.8%	▲11	68.4%	88.9%	▲20.5 P
H 運輸業, 郵便業	79	75	(5.3%)	(+4)	76.7%	68.2%	(+8.5 P)
I 卸売業, 小売業	115	97	(18.6%)	(+18)	62.2%	50.8%	(+11.4 P)
J 金融業, 保険業	15	5	200.0%	+10	93.8%	100.0%	▲6.2 P
K 不動産業, 物品賃貸業	19	18	5.6%	+1	67.9%	62.1%	+5.8 P
L 学術研究, 専門・技術サービス業	17	10	70.0%	+7	85.0%	71.4%	+13.6 P
M 宿泊業, 飲食サービス業	85	64	32.8%	+21	37.0%	27.9%	+9.1 P
N 生活関連サービス業, 娯楽業	16	17	▲5.9%	▲1	50.0%	37.8%	+12.2 P
O 教育, 学習支援業	2	3	▲33.3%	▲1	10.0%	23.1%	▲13.1 P
P 医療, 福祉	241	337	(▲28.5%)	(▲96)	49.6%	53.6%	(▲4.0 P)
Q 複合サービス事業	2	1	100.0%	+1	22.2%	4.5%	+17.7 P
R サービス業 (他に分類されないもの)	59	56	(5.4%)	(+3)	28.8%	33.5%	(▲4.7 P)
S,T 公務 (他に分類されるものを除く)・その他	11	5	120.0%	+6	37.9%	11.9%	+26.0 P

■正社員の有効求人倍率の推移



※新規正社員求人は雇用形態が正社員となっている求人から算出したものである。

※正社員の有効求人倍率は正社員の月間有効求人数をパートタイムを除く常用の月間有効求職者数で除して算出しているが、パートタイムを除く常用の月間有効求職者数には派遣労働者や契約社員を希望する者も含まれるため、厳密な意味での正社員有効求人倍率より低い値となる。

※令和6年4月以降については令和5年7月改定の「日本標準産業分類」に基づく区分、令和6年3月以前については平成25年10月改定の「日本標準産業分類」に基づく区分。対前年増減率・差については、産業分類改定による影響のある産業について()で示している。

5. 求職者の動向（新規学卒者を除きパートタイムを含む常用）

新規求職者は1,492人と同+2.1%（+31人）増加し、2か月連続で前年同月を上回った。

希望雇用形態でみると、フルタイム920人（同+1.1%、+10人）と前年同月を上回り、パートタイム572人（同+3.8%、+21人）と前年同月を上回った。

男女別でみると、男性635人（同+6.7%、+40人）、女性854人（同▲1.3%、▲11人）となっている。

求職前の態様でみると、在職者347人（同+16.4%、+49人）で前年同月を上回り、離職者1,021人（同▲1.4%、▲14人）で前年同月を下回った。離職者のうち、事業主都合離職者245人（同▲19.7%、▲60人）、自己都合離職者718人（同+6.4%、+43人）で前年同月を上回った。無業者は124人（同▲3.1%、▲4人）で前年同月を下回った。

（単位：人）

	令和6年5月			令和5年5月			対前年同月増減率・差			
	計（構成比）	男	女	計（構成比）	男	女	計（構成比）	男	女	
全数	計	1,492	635	854	1,461	595	865	2.1%	6.7%	▲1.3%
全数	24歳以下	90 (6.0%)	46	44	112 (7.7%)	43	69	▲19.6% (▲1.6P)	7.0%	▲36.2%
	25～29歳	128 (8.6%)	54	74	116 (7.9%)	42	73	10.3% (+0.6P)	28.6%	1.4%
	30～34歳	118 (7.9%)	34	84	111 (7.6%)	40	71	6.3% (+0.3P)	▲15.0%	18.3%
	35～39歳	124 (8.3%)	39	83	140 (9.6%)	48	92	▲11.4% (▲1.3P)	▲18.8%	▲9.8%
	40～44歳	128 (8.6%)	44	84	129 (8.8%)	41	88	▲0.8% (▲0.3P)	7.3%	▲4.5%
	45～49歳	135 (9.0%)	54	80	152 (10.4%)	53	99	▲11.2% (▲1.4P)	1.9%	▲19.2%
	50～54歳	164 (11.0%)	51	113	130 (8.9%)	44	86	26.2% (+2.1P)	15.9%	31.4%
	55～59歳	154 (10.3%)	62	92	159 (10.9%)	54	105	▲3.1% (▲0.6P)	14.8%	▲12.4%
	60～64歳	205 (13.7%)	99	106	179 (12.3%)	84	95	14.5% (+1.5P)	17.9%	11.6%
65歳以上	246 (16.5%)	152	94	233 (15.9%)	146	87	5.6% (+0.5P)	4.1%	8.0%	
フルタイム	計	920	496	423	910	464	446	1.1%	6.9%	▲5.2%
フルタイム	24歳以下	78 (8.5%)	45	33	91 (10.0%)	40	51	▲14.3% (▲1.5P)	12.5%	▲35.3%
	25～29歳	101 (11.0%)	52	49	98 (10.8%)	40	58	3.1% (+0.2P)	30.0%	▲15.5%
	30～34歳	72 (7.8%)	33	39	68 (7.5%)	36	32	5.9% (+0.4P)	▲8.3%	21.9%
	35～39歳	91 (9.9%)	36	55	93 (10.2%)	46	47	▲2.2% (▲0.3P)	▲21.7%	17.0%
	40～44歳	86 (9.3%)	42	44	88 (9.7%)	37	51	▲2.3% (▲0.3P)	13.5%	▲13.7%
	45～49歳	92 (10.0%)	50	41	115 (12.6%)	47	68	▲20.0% (▲2.6P)	6.4%	▲39.7%
	50～54歳	106 (11.5%)	42	64	94 (10.3%)	43	51	12.8% (+1.2P)	▲2.3%	25.5%
	55～59歳	100 (10.9%)	54	46	91 (10.0%)	41	50	9.9% (+0.9P)	31.7%	▲8.0%
	60～64歳	112 (12.2%)	72	40	89 (9.8%)	65	24	25.8% (+2.4P)	10.8%	66.7%
65歳以上	82 (8.9%)	70	12	83 (9.1%)	69	14	▲1.2% (▲0.2P)	1.4%	▲14.3%	
パートタイム	計	572	139	431	551	131	419	3.8%	6.1%	2.9%
パートタイム	24歳以下	12 (2.1%)	1	11	21 (3.8%)	3	18	▲42.9% (▲1.7P)	▲66.7%	▲38.9%
	25～29歳	27 (4.7%)	2	25	18 (3.3%)	2	15	50.0% (+1.5P)	0.0%	66.7%
	30～34歳	46 (8.0%)	1	45	43 (7.8%)	4	39	7.0% (+0.2P)	▲75.0%	15.4%
	35～39歳	33 (5.8%)	3	28	47 (8.5%)	2	45	▲29.8% (▲2.8P)	50.0%	▲37.8%
	40～44歳	42 (7.3%)	2	40	41 (7.4%)	4	37	2.4% (▲0.1P)	▲50.0%	8.1%
	45～49歳	43 (7.5%)	4	39	37 (6.7%)	6	31	16.2% (+0.8P)	▲33.3%	25.8%
	50～54歳	58 (10.1%)	9	49	36 (6.5%)	1	35	61.1% (+3.6P)	800.0%	40.0%
	55～59歳	54 (9.4%)	8	46	68 (12.3%)	13	55	▲20.6% (▲2.9P)	▲38.5%	▲16.4%
	60～64歳	93 (16.3%)	27	66	90 (16.3%)	19	71	3.3% (▲0.1P)	42.1%	▲7.0%
65歳以上	164 (28.7%)	82	82	150 (27.2%)	77	73	9.3% (+1.4P)	6.5%	12.3%	

	新規求職 申込件数		在職者		離職者		事業主都合離職		自己都合離職		無業者	
	増減率		増減率		増減率		増減率		増減率		増減率	
平成31年度	▲2.6%	18,733	▲1.1%	4,856	▲1.8%	11,966	0.0%	3,261	▲2.5%	8,131	▲11.0%	1,911
令和2年度	▲1.6%	18,430	▲7.8%	4,475	3.7%	12,404	16.0%	3,783	▲1.5%	8,013	▲18.8%	1,551
令和3年度	▲2.2%	18,017	▲4.7%	4,265	▲2.2%	12,131	▲5.6%	3,570	▲0.4%	7,980	4.5%	1,621
令和4年度	▲3.5%	17,380	0.6%	4,291	▲4.9%	11,535	▲10.4%	3,200	▲2.1%	7,815	▲4.1%	1,554
令和5年度	▲3.4%	16,794	▲1.8%	4,212	▲4.2%	11,055	▲7.6%	2,958	▲3.2%	7,562	▲1.7%	1,527
令和5年5月	▲3.2%	1,461	▲14.9%	298	1.4%	1,035	16.4%	305	▲4.5%	675	▲7.9%	128
令和5年6月	▲9.5%	1,304	▲5.8%	326	▲10.9%	852	0.9%	228	▲14.5%	591	▲9.4%	126
令和5年7月	▲11.9%	1,165	▲4.0%	287	▲15.8%	771	▲34.6%	166	▲10.0%	570	▲0.9%	107
令和5年8月	▲5.0%	1,351	1.0%	316	▲7.4%	877	▲38.0%	150	3.4%	695	▲2.5%	158
令和5年9月	8.3%	1,345	16.1%	325	4.5%	881	3.4%	180	3.6%	654	16.8%	139
令和5年10月	1.9%	1,314	12.8%	326	▲3.1%	862	12.4%	208	▲7.3%	612	13.5%	126
令和5年11月	▲2.8%	1,219	7.8%	290	▲5.6%	824	2.0%	249	▲8.6%	550	▲6.3%	105
令和5年12月	▲1.4%	1,160	▲4.9%	254	▲2.3%	797	▲14.8%	265	5.0%	507	16.0%	109
令和6年1月	1.6%	1,562	10.9%	426	0.3%	1,026	▲6.9%	310	2.7%	673	▲15.4%	110
令和6年2月	2.2%	1,515	7.5%	532	1.2%	871	0.0%	234	1.4%	596	▲11.8%	112
令和6年3月	▲7.9%	1,637	▲14.7%	541	▲3.3%	940	▲8.3%	243	▲2.1%	651	▲8.8%	156
令和6年4月	6.6%	1,877	7.6%	313	8.6%	1,433	4.8%	440	12.6%	887	▲13.2%	131
令和6年5月	2.1%	1,492	16.4%	347	▲1.4%	1,021	▲19.7%	245	6.4%	718	▲3.1%	124

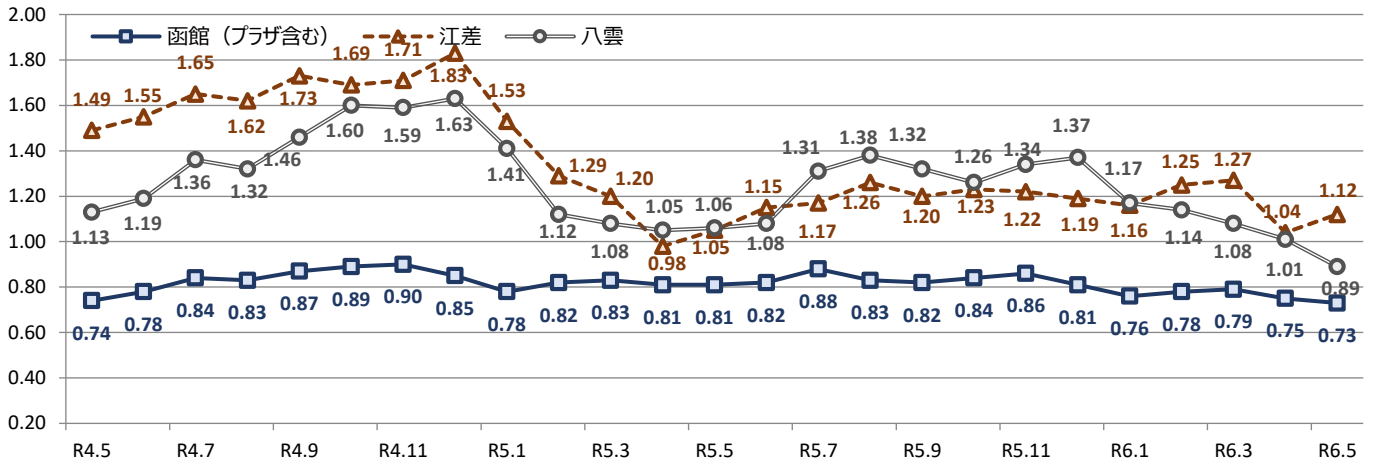
※平成16年11月から求職申込書における「性別」欄の記載が任意となったことに伴い、男女別の合計は全体の値と必ずしも一致しない。

※理由不明のものが存在するため、内訳と必ずしも一致しない。無業者には、家事・育児従業者、離職後1年を超える者を含む。

※ハローワークインターネットサービスの機能拡充に伴う令和3年9月以降の数値の取扱いについては、表紙の(注)を参照。

6. 施設別職業紹介状況

[施設別有効求人倍率の推移]



	令和6年5月				令和5年5月			今年度 累計	前年度 累計	増減率
	常用計	増減率	フルタイム	パートタイム	常用計	フルタイム	パートタイム			

[函館]

新規求人数 (人)	1,597	▲9.4%	1,088	509	1,763	1,161	602	3,748	4,144	▲9.6%
月間有効求人数 (人)	5,193	▲5.2%	3,422	1,771	5,476	3,388	2,088	*5,231	*5,515	▲5.1%
充足数 (件)	300	▲1.3%	177	123	304	197	107	622	728	▲14.6%
新規求職申込件数 (件)	1,081	0.6%	681	400	1,075	675	400	2,510	2,388	5.1%
月間有効求職者数 (人)	5,965	4.5%	3,597	2,368	5,708	3,566	2,142	*5,960	*5,751	3.6%
紹介件数 (件)	765	▲0.9%	514	251	772	544	228	1,507	1,479	1.9%
就職件数 (件)	263	3.1%	161	102	255	168	87	546	602	▲9.3%

[ハローワークプラザはこだて]

新規求職申込件数 (件)	288	9.9%	164	124	262	155	107	552	530	4.2%
月間有効求職者数 (人)	1,103	1.7%	640	463	1,085	656	429	*1,084	*1,095	▲1.0%
紹介件数 (件)	193	1.0%	121	72	191	118	73	380	397	▲4.3%
就職件数 (件)	69	7.8%	34	35	64	40	24	142	154	▲7.8%

[江差]

新規求人数 (人)	126	17.8%	99	27	107	89	18	215	204	5.4%
月間有効求人数 (人)	306	▲3.2%	240	66	316	235	81	*302	*305	▲1.0%
充足数 (件)	15	▲37.5%	10	5	24	15	9	35	45	▲22.2%
新規求職申込件数 (件)	45	▲21.1%	26	19	57	43	14	136	134	1.5%
月間有効求職者数 (人)	274	▲8.7%	166	108	300	199	101	*280	*300	▲6.7%
紹介件数 (件)	24	▲31.4%	17	7	35	26	9	55	73	▲24.7%
就職件数 (件)	17	▲32.0%	12	5	25	17	8	34	48	▲29.2%

[八雲]

新規求人数 (人)	111	2.8%	88	23	108	82	26	245	252	▲2.8%
月間有効求人数 (人)	333	▲6.2%	252	81	355	253	102	*353	*352	0.3%
充足数 (件)	16	▲30.4%	13	3	23	12	11	40	53	▲24.5%
新規求職申込件数 (件)	78	16.4%	49	29	67	37	30	171	170	0.6%
月間有効求職者数 (人)	376	11.9%	225	151	336	190	146	*372	*333	11.6%
紹介件数 (件)	44	0.0%	30	14	44	20	24	85	97	▲12.4%
就職件数 (件)	21	▲27.6%	16	5	29	19	10	45	69	▲34.8%

※プラザはこだてでは求人の受理は行っていません。

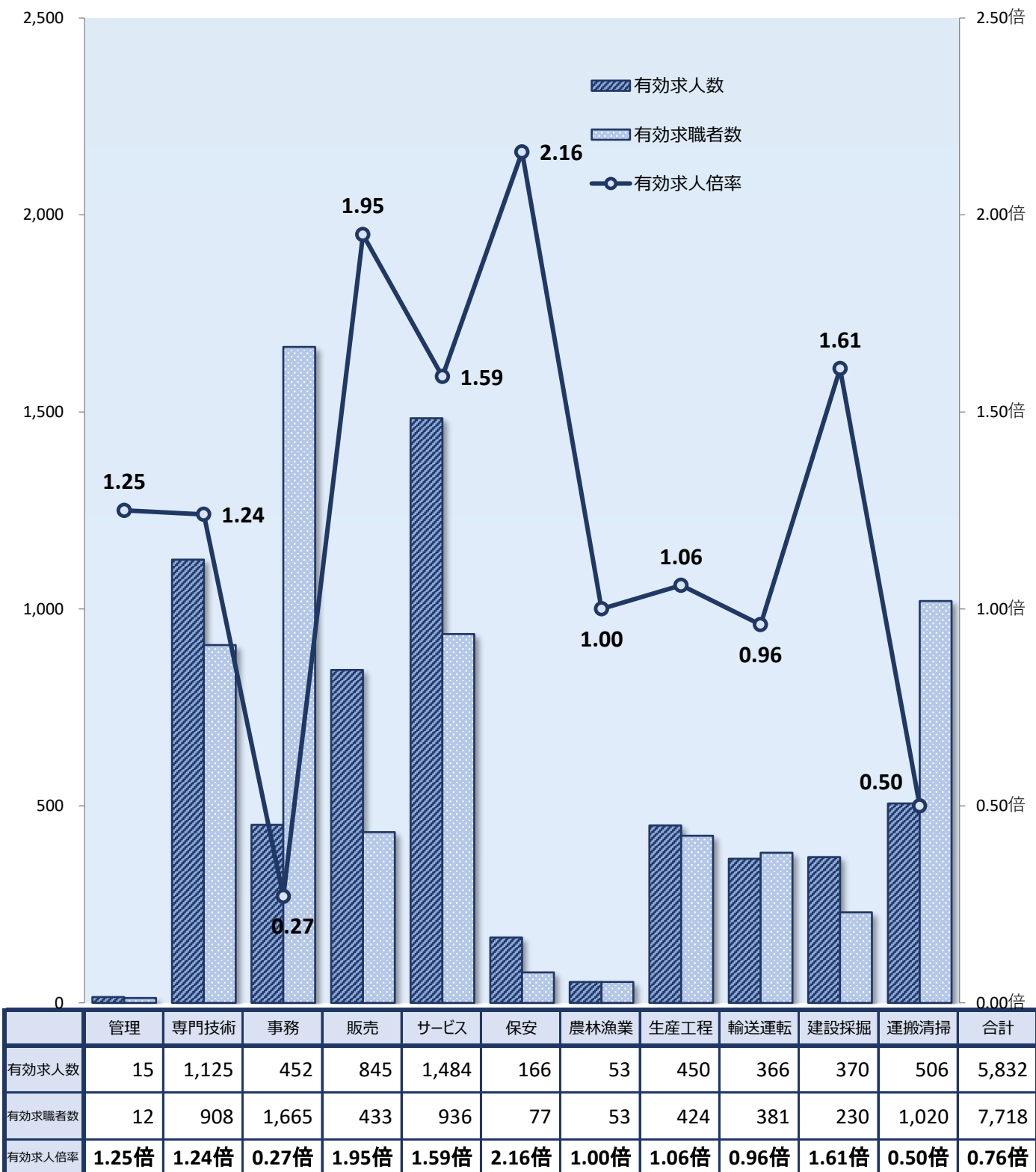
※有効求職者数及び有効求人数の累計欄は平均値。

※ハローワークインターネットサービスの機能拡充に伴う令和3年9月以降の数値の取扱いについては、表紙の(注)を参照。

7. 職業別求人・求職バランスシート (新規学卒者を除きパートタイムを含む常用)

有効求人数
有効求職者数

有効求人倍率



※新規学校卒業者を除きパートタイムを含む常用雇用状況を表示

※職業分類は、平成21年12月改定の「日本標準職業分類」に基づく区分

※令和2年1月から求職者の希望職種に「検討中」を選択できるようになったことに伴い、職種別の合計は全体の値と一致しない。

※有効求人倍率は、有効求人数÷有効求職者数で、求職者1人あたりの求人数を表す。

また、分母である有効求職者数が0の場合は、求人倍率が計算できないため、求人数÷1として表示。

※ハローワークインターネットサービスの機能拡充に伴う令和3年9月以降の数値の取扱いについては、表紙の(注)を参照。

8. 職業別求人・求職・賃金状況（新規学卒者を除きパートタイムを含む常用）

	月間有効 求人倍率	月間有効 求人数	月間有効 求職者数	一般		パート	
				求人賃金	求職希望賃金	求人賃金	求職希望賃金
職業計	0.76	5,832	7,718	203,987	201,791	1,048	1,020
管理的職業	1.25	15	12	220,775	282,500	-	-
専門的・技術的職業	1.24	1,125	908	225,635	218,000	1,231	1,255
開発・製造技術者	0.73	22	30	194,400	227,000	-	-
建築・土木・測量技術者	5.11	189	37	262,036	232,000	-	-
情報処理・通信技術者	1.81	87	48	212,235	300,000	-	-
医師、薬剤師等	1.72	31	18	480,675	400,000	2,050	1,750
看護師、保健師等	1.17	321	275	210,333	235,556	1,388	1,315
医療技術者、栄養士等	1.56	168	108	220,180	228,462	1,266	1,450
保育士、福祉相談員等	1.03	259	252	199,692	183,000	1,027	999
事務的職業	0.27	452	1,665	184,925	178,811	1,009	982
一般事務員	0.23	336	1,482	180,032	177,784	1,016	982
会計・経理事務員	0.53	40	75	206,817	201,667	960	980
営業・販売事務員	1.33	24	18	182,119	-	1,037	-
販売の職業	1.95	845	433	199,266	185,400	981	970
販売店員、訪問販売員	1.96	665	340	189,079	179,375	979	968
保険外交員、サービス外交員	2.78	25	9	219,796	200,000	980	960
営業員	1.85	155	84	202,557	195,882	1,000	1,000
サービスの職業	1.59	1,484	936	192,422	187,043	1,022	979
ホームヘルパー、ケアワーカー	1.67	518	311	180,983	190,488	1,026	985
看護助手、歯科助手等	1.96	92	47	171,767	163,636	1,185	968
調理人、調理見習	1.31	315	240	204,130	186,522	991	977
給仕、接客サービス員	2.13	409	192	219,068	182,000	998	978
マンション、駐車場等管理人	0.21	7	34	-	208,333	-	960
保安の職業	2.16	166	77	171,919	179,000	996	960
警備員	2.16	166	77	171,919	179,000	996	960
農林漁業の職業	1.00	53	53	212,850	256,667	1,171	1,016
生産工程の職業	1.06	450	424	184,004	196,610	1,036	970
生産機械制御・監視員	0.42	8	19	-	205,000	1,500	-
金属加工、溶接・溶断工	1.53	58	38	188,548	208,571	-	1,000
その他の製造加工作業員	0.82	211	258	175,916	190,294	990	966
機械組立工	0.83	24	29	169,250	176,000	-	-
整備工・修理工	2.38	119	50	189,503	214,286	1,010	1,000
製品検査工	1.33	8	6	179,600	250,000	-	-
塗装、CADオペレーター	0.92	22	24	205,000	210,000	-	-
輸送、機械運転の職業	0.96	366	381	225,680	232,740	1,045	987
自動車運転手	1.10	276	250	206,564	236,744	1,031	987
ボイラー・建設機械運転工	0.63	65	104	253,216	224,800	1,100	-
建設・採掘の職業	1.61	370	230	219,463	299,394	-	1,387
型枠大工、とび工	8.63	69	8	217,167	250,000	-	-
大工・左官	1.42	64	45	220,935	223,750	-	1,700
電気工事、電気配線工	2.03	65	32	195,500	185,000	-	-
建設・土木作業員	1.16	168	145	228,406	360,526	-	1,230
運搬・清掃・包装の職業	0.50	506	1,020	185,065	192,090	1,010	980
運搬、配達、倉庫作業員	0.72	137	191	196,479	209,333	1,181	1,024
清掃作業員	0.77	199	260	179,875	160,000	975	965
包装作業員	1.19	32	27	162,099	176,667	993	1,051
選別作業員、軽作業員	0.25	138	542	177,119	184,800	995	966

※新規学校卒業者を除くパート含む常用雇用状況を表示

※職業分類は、平成21年12月改定の「日本標準職業分類」に基づく区分

※分母である有効求職者数が0の場合は、求人倍率が計算できないため、求人数÷1として表示

※新規求人賃金は当月にハローワークに申し込まれた新規求人の下限賃金の平均額を表示

※新規求職希望賃金は当月にハローワークに申し込まれた新規求職の希望賃金の平均額を表示

※ハローワークインターネットサービスの機能拡充に伴う令和3年9月以降の数値の取扱いについては、表紙の(注)を参照

