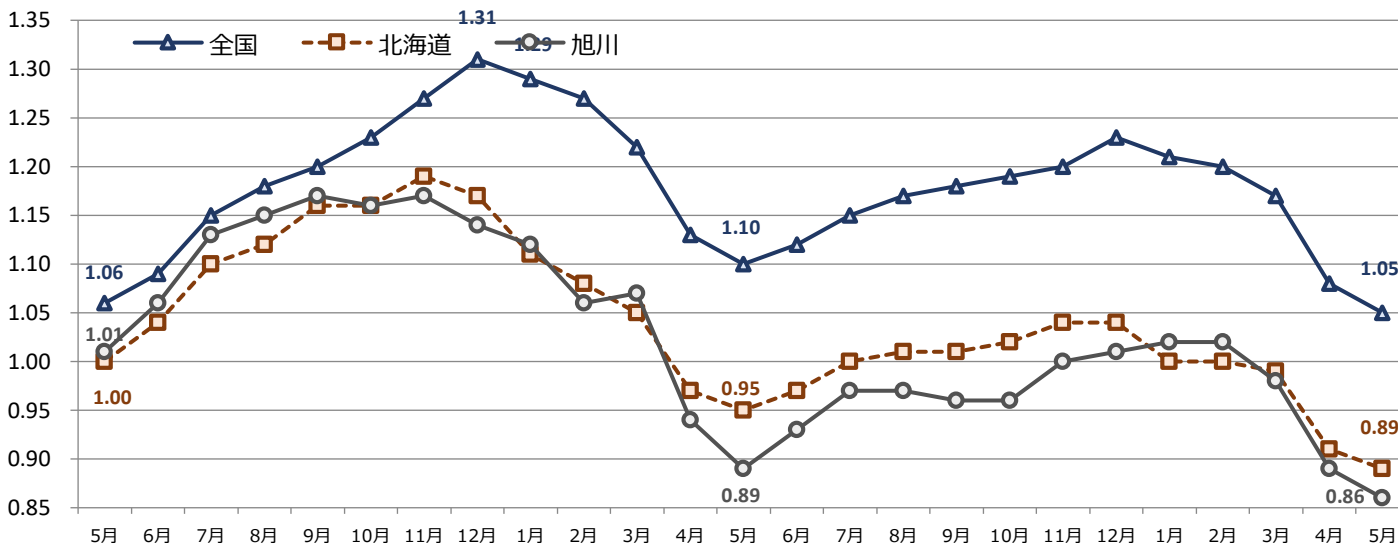


地域雇用失業情勢

旭川公共職業安定所
〒070-0902
旭川市春光町10番地の58
TEL (0166)51-0176



有効求人倍率の推移 (常用原数値)



管内雇用失業情勢

令和6年5月の有効求人倍率は0.86倍。

前月(0.89倍)から0.03ポイント減少し、前年同月(0.89倍)より0.03ポイント減少となり、14か月連続で前年同月を下回った。

※前年同月比で、有効求人数は15か月振りに前年同月を上回り、有効求職者数は11か月連続で前年同月を上回った。

管内の新規求職の動向

新規求職申込件数は1,239件(前年同月比8.0%、92件増加)となり、5か月連続で前年同月を上回った。

性別では、男性は16件の増加、女性は76件の増加となり、年齢別では55～64歳の区分を除くすべての区分で増加し、求職理由別ではすべての区分で増加した。

管内の新規求人の動向

新規求人数は1,990人(前年同月比1.8%、36人増加)となり、16か月振りに前年同月を上回った。

これを産業別で見ると、10人以上増加した主な産業は「製造業」(49人)、「医療・福祉」(35人)、「サービス業」(29人)となり、10人以上減少した主な産業は「建設業」(▲18人)、「運輸・郵便業」(▲20人)、「金融・保険業」(▲30人)となった。

就職の動向

就職件数は301件(前年同月比5.2%、15件増加)となった。

性別では、男性は9件の増加、女性は6件の増加となった。年齢別では35歳未満、45～54歳の区分を除くすべての区分で増加し、産業別では10件以上の増加は「サービス業」(10人)となり、10件以上の減少は無かった。

(注)ハローワークインターネットサービスの機能拡充に伴い、令和3年9月以降の数値には、ハローワークに来所せず、オンライン上で求職登録した求職者数や、求職者がハローワークインターネットサービスの求人に直接応募した就職件数等が含まれている。

職業紹介状況（新規学卒者を除きパートタイムを含む常用）

		令和6年5月	令和6年4月	令和5年5月	対前年同月 増減率、差	今年度累計	前年度累計	対前年同期 増減率、差
常 用	1.新規求職申込件数 (件)	1,239	1,757	1,147	8.0%	2,996	2,857	4.9%
	2.月間有効求職者数 (人)	6,946	6,933	6,702	3.6%	*6,940	*6,711	3.4%
	3.新規求人数 (人)	1,990	2,198	1,954	1.8%	4,188	4,157	0.7%
	4.月間有効求人数 (人)	5,994	6,177	5,991	0.1%	*6,086	*6,141	▲0.9%
	5.就職件数 (件)	301	341	286	5.2%	642	639	0.5%
	6.充足数 (件)	309	351	294	5.1%	660	666	▲0.9%
用	新規求人倍率 (3/1)	1.61 倍	1.25 倍	1.70 倍	▲0.09 P	1.40 倍	1.46 倍	▲0.06 P
	有効求人倍率 (4/2)	0.86 倍	0.89 倍	0.89 倍	▲0.03 P	0.88 倍	0.91 倍	▲0.03 P
	就職率 (5/1)	24.3%	19.4%	24.9%	▲0.6 P	21.4%	22.4%	▲1.0 P
	充足率 (6/3)	15.5%	16.0%	15.0%	+0.5 P	15.8%	16.0%	▲0.2 P
パ ー ト タ イ ム を 除 く 常 用	7.新規求職申込件数 (件)	754	1,032	699	7.9%	1,786	1,694	5.4%
	8.月間有効求職者数 (人)	4,041	4,095	3,891	3.9%	*4,068	*3,924	3.7%
	9.新規求人数 (人)	1,371	1,485	1,360	0.8%	2,856	2,937	▲2.8%
	10.月間有効求人数 (人)	4,123	4,223	4,261	▲3.2%	*4,173	*4,376	▲4.6%
	11.就職件数 (件)	187	201	182	2.7%	388	401	▲3.2%
	12.充足数 (件)	197	201	191	3.1%	398	434	▲8.3%
う ち 正 社 員	有効求人倍率 (10/8)	1.02 倍	1.03 倍	1.10 倍	▲0.08 P	1.03 倍	1.12 倍	▲0.09 P
	就職率 (11/7)	24.8%	19.5%	26.0%	▲1.2 P	21.7%	23.7%	▲2.0 P
	充足率 (12/9)	14.4%	13.5%	14.0%	+0.4 P	13.9%	14.8%	▲0.9 P
常 用 的 パ ー ト タ イ ム	13.新規求人数 (人)	1,140	1,150	1,095	4.1%	2,290	2,274	0.7%
	14.月間有効求人数 (人)	3,244	3,368	3,290	▲1.4%	*3,306	*3,368	▲1.8%
	15.充足数 (件)	132	139	142	▲7.0%	271	304	▲10.9%
常 用 的 パ ー ト タ イ ム	有効求人倍率 (14/8)	0.80 倍	0.82 倍	0.85 倍	▲0.05 P	0.81 倍	0.86 倍	▲0.05 P
	充足率 (15/13)	11.6%	12.1%	13.0%	▲1.4 P	11.8%	13.4%	▲1.6 P
常 用 的 パ ー ト タ イ ム	16.新規求職申込件数 (件)	485	725	448	8.3%	1,210	1,163	4.0%
	17.月間有効求職者数 (人)	2,905	2,838	2,811	3.3%	*2,872	*2,787	3.0%
	18.新規求人数 (人)	619	713	594	4.2%	1,332	1,220	9.2%
	19.月間有効求人数 (人)	1,871	1,954	1,730	8.2%	*1,913	*1,765	8.4%
	20.就職件数 (件)	114	140	104	9.6%	254	238	6.7%
	22.充足数 (件)	112	150	103	8.7%	262	232	12.9%
常 用 的 パ ー ト タ イ ム	有効求人倍率 (19/17)	0.64 倍	0.69 倍	0.62 倍	+0.02 P	0.67 倍	0.63 倍	+0.04 P
	就職率 (20/16)	23.5%	19.3%	23.2%	+0.3 P	21.0%	20.5%	+0.5 P
	充足率 (22/18)	18.1%	21.0%	17.3%	+0.8 P	19.7%	19.0%	+0.7 P

施設別職業紹介状況（新規学卒者を除きパートタイムを含む常用）

		令和6年5月	令和6年4月	令和5年5月	対前年同月 増減率、差	今年度累計	前年度累計	増減比
旭 川	1.新規求職申込件数 (件)	1,148	1,594	1,074	6.9%	2,742	2,637	4.0%
	2.月間有効求職者数 (人)	6,452	6,436	6,282	2.7%	*6,444	*6,275	2.7%
	3.新規求人数 (人)	1,794	1,940	1,706	5.2%	3,734	3,707	0.7%
	4.月間有効求人数 (人)	5,317	5,438	5,261	1.1%	*5,378	*5,384	▲0.1%
	5.就職件数 (件)	262	309	260	0.8%	571	573	▲0.3%
	6.充足数 (件)	280	323	272	2.9%	603	611	▲1.3%
富 良 野	有効求人倍率 (4/2)	0.82 倍	0.84 倍	0.84 倍	▲0.02 P	0.83 倍	0.86 倍	▲0.03 P
	1.新規求職申込件数 (件)	91	163	73	24.7%	254	220	15.5%
	2.月間有効求職者数 (人)	494	497	420	17.6%	*496	*436	13.6%
	3.新規求人数 (人)	196	258	248	▲21.0%	454	450	0.9%
	4.月間有効求人数 (人)	677	739	730	▲7.3%	*708	*757	▲6.5%
	5.就職件数 (件)	39	32	26	50.0%	71	66	7.6%
	6.充足数 (件)	29	28	22	31.8%	57	55	3.6%
有効求人倍率 (4/2)	1.37 倍	1.49 倍	1.74 倍	▲0.37 P	1.43 倍	1.74 倍	▲0.31 P	

※月間有効求職者数及び月間有効求人数の累計欄は平均値である。

※ハローワークインターネットサービスの機能拡充に伴い、令和3年9月以降の数値には、ハローワークに来所せず、オンライン上で求職登録した求職者数や、求職者がハローワークインターネットサービスの求人に直接応募した就職件数等が含まれている。

年齢別職業紹介状況（新規学卒者を除きパートタイムを含む常用）

		令和6年5月	令和6年4月	令和5年5月	対前年同月 増減率、差	今年度累計	前年度累計	対前年同期 増減率、差
合 計	1.月間有効求人数 (人)	5,994	6,177	5,991	0.1%	*6,086	*6,141	▲0.9%
	2.月間有効求職者数 (人)	6,946	6,933	6,702	3.6%	*6,940	*6,711	3.4%
	3.新規求職申込件数 (件)	1,239	1,757	1,147	8.0%	2,996	2,857	4.9%
	4.就職件数 (件)	301	341	286	5.2%	642	639	0.5%
	5.有効求人倍率(1/2)	0.86倍	0.89倍	0.89倍	▲0.03P	0.88倍	0.91倍	▲0.03P
	6.就職率(4/3)	24.3%	19.4%	24.9%	▲0.6P	21.4%	22.4%	▲1.0P
24 歳 以 下	1.月間有効求人数 (人)	1,247	1,287	1,246	0.1%	*1,267	*1,277	▲0.7%
	2.月間有効求職者数 (人)	522	499	505	3.4%	*511	*507	0.8%
	3.新規求職申込件数 (件)	117	111	94	24.5%	228	202	12.9%
	4.就職件数 (件)	31	21	25	24.0%	52	70	▲25.7%
	5.有効求人倍率(1/2) (倍)	2.39倍	2.58倍	2.47倍	▲0.08P	2.48倍	2.52倍	▲0.04P
	6.就職率(4/3)	26.5%	18.9%	26.6%	▲0.1P	22.8%	34.7%	▲11.9P
25 34 歳	1.月間有効求人数 (人)	1,276	1,320	1,277	▲0.1%	*1,298	*1,308	▲0.8%
	2.月間有効求職者数 (人)	1,159	1,145	1,104	5.0%	*1,152	*1,103	4.4%
	3.新規求職申込件数 (件)	192	281	189	1.6%	473	464	1.9%
	4.就職件数 (件)	51	44	59	▲13.6%	95	116	▲18.1%
	5.有効求人倍率(1/2) (倍)	1.10倍	1.15倍	1.16倍	▲0.06P	1.13倍	1.19倍	▲0.06P
	6.就職率(4/3)	26.6%	15.7%	31.2%	▲4.6P	20.1%	25.0%	▲4.9P
35 44 歳	1.月間有効求人数 (人)	1,204	1,244	1,205	▲0.1%	*1,224	*1,237	▲1.1%
	2.月間有効求職者数 (人)	1,181	1,173	1,145	3.1%	*1,177	*1,161	1.4%
	3.新規求職申込件数 (件)	211	261	177	19.2%	472	415	13.7%
	4.就職件数 (件)	62	68	51	21.6%	130	114	14.0%
	5.有効求人倍率(1/2) (倍)	1.02倍	1.06倍	1.05倍	▲0.03P	1.04倍	1.07倍	▲0.03P
	6.就職率(4/3)	29.4%	26.1%	28.8%	+0.6P	27.5%	27.5%	±0.0P
45 54 歳	1.月間有効求人数 (人)	1,094	1,125	1,095	▲0.1%	*1,110	*1,121	▲1.0%
	2.月間有効求職者数 (人)	1,459	1,497	1,435	1.7%	*1,478	*1,445	2.3%
	3.新規求職申込件数 (件)	232	309	227	2.2%	541	557	▲2.9%
	4.就職件数 (件)	61	90	68	▲10.3%	151	144	4.9%
	5.有効求人倍率(1/2) (倍)	0.75倍	0.75倍	0.76倍	▲0.01P	0.75倍	0.78倍	▲0.03P
	6.就職率(4/3)	26.3%	29.1%	30.0%	▲3.7P	27.9%	25.9%	+2.0P
55 64 歳	1.月間有効求人数 (人)	926	946	917	1.0%	*936	*940	▲0.4%
	2.月間有効求職者数 (人)	1,540	1,579	1,484	3.8%	*1,560	*1,476	5.7%
	3.新規求職申込件数 (件)	240	378	247	▲2.8%	618	602	2.7%
	4.就職件数 (件)	66	82	62	6.5%	148	141	5.0%
	5.有効求人倍率(1/2) (倍)	0.60倍	0.60倍	0.62倍	▲0.02P	0.60倍	0.64倍	▲0.04P
	6.就職率(4/3)	27.5%	21.7%	25.1%	+2.4P	23.9%	23.4%	+0.5P
65 歳 以 上	1.月間有効求人数 (人)	247	255	251	▲1.6%	*251	*259	▲3.1%
	2.月間有効求職者数 (人)	1,085	1,040	1,029	5.4%	*1,063	*1,020	4.2%
	3.新規求職申込件数 (件)	247	417	213	16.0%	664	617	7.6%
	4.就職件数 (件)	30	36	21	42.9%	66	54	22.2%
	5.有効求人倍率(1/2) (倍)	0.23倍	0.25倍	0.24倍	▲0.01P	0.24倍	0.25倍	▲0.01P
	6.就職率(4/3)	12.1%	8.6%	9.9%	+2.2P	9.9%	8.8%	+1.1P

※月間有効求人数及び月間有効求職者数の累計欄は平均値である。

※ハローワークインターネットサービスの機能拡充に伴い、令和3年9月以降の数値には、ハローワークに来所せず、オンライン上で求職登録した求職者数や、求職者がハローワークインターネットサービスの求人に直接応募した就職件数等が含まれている。

新規求職者の状況（新規学卒者を除きパートタイムを含む常用）

		令和6年5月	令和6年4月	令和5年5月	対前年同月 増減率	今年度累計	前年度累計	対前年同期 増減率	
全数	合計	1,239	1,757	1,147	8.0%	2,996	2,857	4.9%	
	性別	男性	510	779	494	3.2%	1,289	1,240	4.0%
		女性	729	978	653	11.6%	1,707	1,616	5.6%
	雇用保険受給者		390	651	407	▲4.2%	1,041	1,034	0.7%
	年齢別	34歳以下	309	392	283	9.2%	701	666	5.3%
		35～44歳	211	261	177	19.2%	472	415	13.7%
		45～54歳	232	309	227	2.2%	541	557	▲2.9%
		55～64歳	240	378	247	▲2.8%	618	602	2.7%
		65歳以上	247	417	213	16.0%	664	617	7.6%
	離職理由別	在職者	263	256	220	19.5%	519	463	12.1%
離職者		865	1,378	847	2.1%	2,243	2,214	1.3%	
うち事業主都合		219	424	217	0.9%	643	647	▲0.6%	
無業者		111	123	80	38.8%	234	180	30.0%	
常用的フルタイム	合計	754	1,032	699	7.9%	1,786	1,694	5.4%	
	性別	男性	374	541	371	0.8%	915	890	2.8%
		女性	380	491	328	15.9%	871	803	8.5%
	雇用保険受給者		250	428	260	▲3.8%	678	652	4.0%
	年齢別	34歳以下	248	297	224	10.7%	545	522	4.4%
		35～44歳	145	169	128	13.3%	314	274	14.6%
		45～54歳	160	211	144	11.1%	371	361	2.8%
		55～64歳	133	223	141	▲5.7%	356	354	0.6%
		65歳以上	68	132	62	9.7%	200	183	9.3%
	離職理由別	在職者	206	196	176	17.0%	402	367	9.5%
離職者		498	779	489	1.8%	1,277	1,244	2.7%	
うち事業主都合		126	226	129	▲2.3%	352	375	▲6.1%	
無業者		50	57	34	47.1%	107	83	28.9%	
常用的パートタイム	合計	485	725	448	8.3%	1,210	1,163	4.0%	
	性別	男性	136	238	123	10.6%	374	350	6.9%
		女性	349	487	325	7.4%	836	813	2.8%
	雇用保険受給者		140	223	147	▲4.8%	363	382	▲5.0%
	年齢別	34歳以下	61	95	59	3.4%	156	144	8.3%
		35～44歳	66	92	49	34.7%	158	141	12.1%
		45～54歳	72	98	83	▲13.3%	170	196	▲13.3%
		55～64歳	107	155	106	0.9%	262	248	5.6%
		65歳以上	179	285	151	18.5%	464	434	6.9%
	離職理由別	在職者	57	60	44	29.5%	117	96	21.9%
離職者		367	599	358	2.5%	966	970	▲0.4%	
うち事業主都合		93	198	88	5.7%	291	272	7.0%	
無業者		61	66	46	32.6%	127	97	30.9%	

※平成16年11月から求職申込書における「性別」欄の記載が任意となったことに伴い、男女別の合計は全体の値と必ずしも一致しない。

※新規求職申込件数について、理由不明のものが存在するため、内訳と必ずしも一致しない。

※無業者には、家事・育児従業者、離職後1年を超える者を含む。

※雇用保険受給者は一般受給者であり、高齢者及び季節を含まない。

※ハローワークインターネットサービスの機能拡充に伴い、令和3年9月以降の数値には、ハローワークに来所せず、オンライン上で求職登録した求職者数が含まれている。

新規求人の状況 (パートタイムを含む常用)

	令和6年5月	令和6年4月	令和5年5月	対前年同月増減率	今年度累計	前年度累計	対前年同月増減率	
合計	1,990	2,198	1,954	1.8%	4,188	4,157	0.7%	
フルタイム	1,371	1,485	1,360	0.8%	2,856	2,937	▲2.8%	
うち正社員求人	1,140	1,150	1,095	4.1%	2,290	2,274	0.7%	
占める割合	83.2%	77.4%	80.5%	+2.7 P	80.2%	77.4%	+2.8 P	
パートタイム	619	713	594	4.2%	1,332	1,220	9.2%	
占める割合	31.1%	32.4%	30.4%	+0.7 P	31.8%	29.3%	+2.5 P	
産業別	A, B 農, 林, 漁業	24	26	39	▲38.5%	50	70	▲28.6%
	C 鉱業, 採石業, 砂利採取業	0	3	2	-	3	4	▲25.0%
	D 建設業	266	253	284	▲6.3%	519	540	▲3.9%
	E 製造業	187	182	138	35.5%	369	321	15.0%
	09食料品製造業	102	76	57	78.9%	178	141	26.2%
	11繊維工業	3	20	5	▲40.0%	23	25	▲8.0%
	12木材・木製品製造業 (家具を除く)	18	10	14	28.6%	28	25	12.0%
	13家具・装備品製造業	11	8	16	▲31.3%	19	27	▲29.6%
	15印刷・同関連業	3	2	3	0.0%	5	5	0.0%
	24金属製品製造業	4	27	2	100.0%	31	21	47.6%
	26生産用機械器具製造業	10	0	10	0.0%	10	10	0.0%
	F 電気・ガス・熱供給・水道業	0	1	0	-	1	3	(▲66.7%)
	G 情報通信業	3	1	4	▲25.0%	4	9	▲55.6%
	H 運輸業, 郵便業	54	100	74	(▲27.0%)	154	200	(▲23.0%)
	43道路旅客運送業	29	56	31	▲6.5%	85	86	▲1.2%
	44道路貨物運送業	19	42	41	▲53.7%	61	105	▲41.9%
	I 卸売業, 小売業	275	280	291	(▲5.5%)	555	559	(▲0.7%)
	50~55卸売業	86	71	81	(6.2%)	157	144	(9.0%)
	56~61小売業	189	209	210	(▲10.0%)	398	415	(▲4.1%)
	J 金融業, 保険業	31	24	61	▲49.2%	55	73	▲24.7%
	K 不動産業, 物品賃貸業	24	25	22	9.1%	49	49	0.0%
	L 学術研究, 専門・技術サービス業	38	52	38	0.0%	90	82	9.8%
	M 宿泊業, 飲食サービス業	114	190	124	▲8.1%	304	299	1.7%
75宿泊業	69	124	100	▲31.0%	193	205	▲5.9%	
76飲食店	39	59	22	77.3%	98	92	6.5%	
N 生活関連サービス業, 娯楽業	34	52	21	61.9%	86	81	6.2%	
O 教育, 学習支援業	28	26	20	40.0%	54	51	5.9%	
P 医療, 福祉	668	709	633	(5.5%)	1,377	1,329	(3.6%)	
83医療業	254	262	258	(▲1.6%)	516	488	(5.7%)	
85社会保険・社会福祉・介護事業	410	446	374	(9.6%)	856	840	(1.9%)	
Q 複合サービス事業	2	9	2	0.0%	11	11	0.0%	
R サービス業 (他に分類されないもの)	210	228	181	(16.0%)	438	417	(5.0%)	
S, T 公務・その他	32	37	20	60.0%	69	59	16.9%	
職業別	A 管理的職業従事者	2	10	1	100.0%	12	6	100.0%
	B 専門的・技術的職業従事者	433	456	362	19.6%	889	818	8.7%
	C 事務従事者	182	203	194	▲6.2%	385	426	▲9.6%
	D 販売従事者	179	192	221	▲19.0%	371	365	1.6%
	E サービス職業従事者	603	629	538	12.1%	1,232	1,171	5.2%
	F 保安職業従事者	28	35	28	0.0%	63	87	▲27.6%
	G 農林漁業従事者	38	37	37	2.7%	75	69	8.7%
	H 生産工程従事者	162	159	178	▲9.0%	321	351	▲8.5%
	I 輸送・機械運転従事者	91	129	117	▲22.2%	220	257	▲14.4%
	J 建設・採掘従事者	133	129	130	2.3%	262	270	▲3.0%
	K 運搬・清掃・包装等従事者	139	219	148	▲6.1%	358	337	6.2%
規模別	29人以下	1,348	1,311	1,258	7.2%	2,659	2,623	1.4%
	30~99人	408	536	464	▲12.1%	944	1,044	▲9.6%
	100~299人	129	250	131	▲1.5%	379	278	36.3%
	300~499人	54	62	54	0.0%	116	114	1.8%
	500~999人	39	29	38	2.6%	68	80	▲15.0%
	1000人以上	12	10	9	33.3%	22	18	22.2%

令和6年4月以降については令和5年7月改定の「日本標準産業分類」に基づく区分、令和6年3月以前については平成25年10月改定の「日本標準産業分類」に基づく区分。対前年同月比については、産業分類改定による影響のある産業について () で示している。

就職・充足の状況（パートタイムを含む常用）

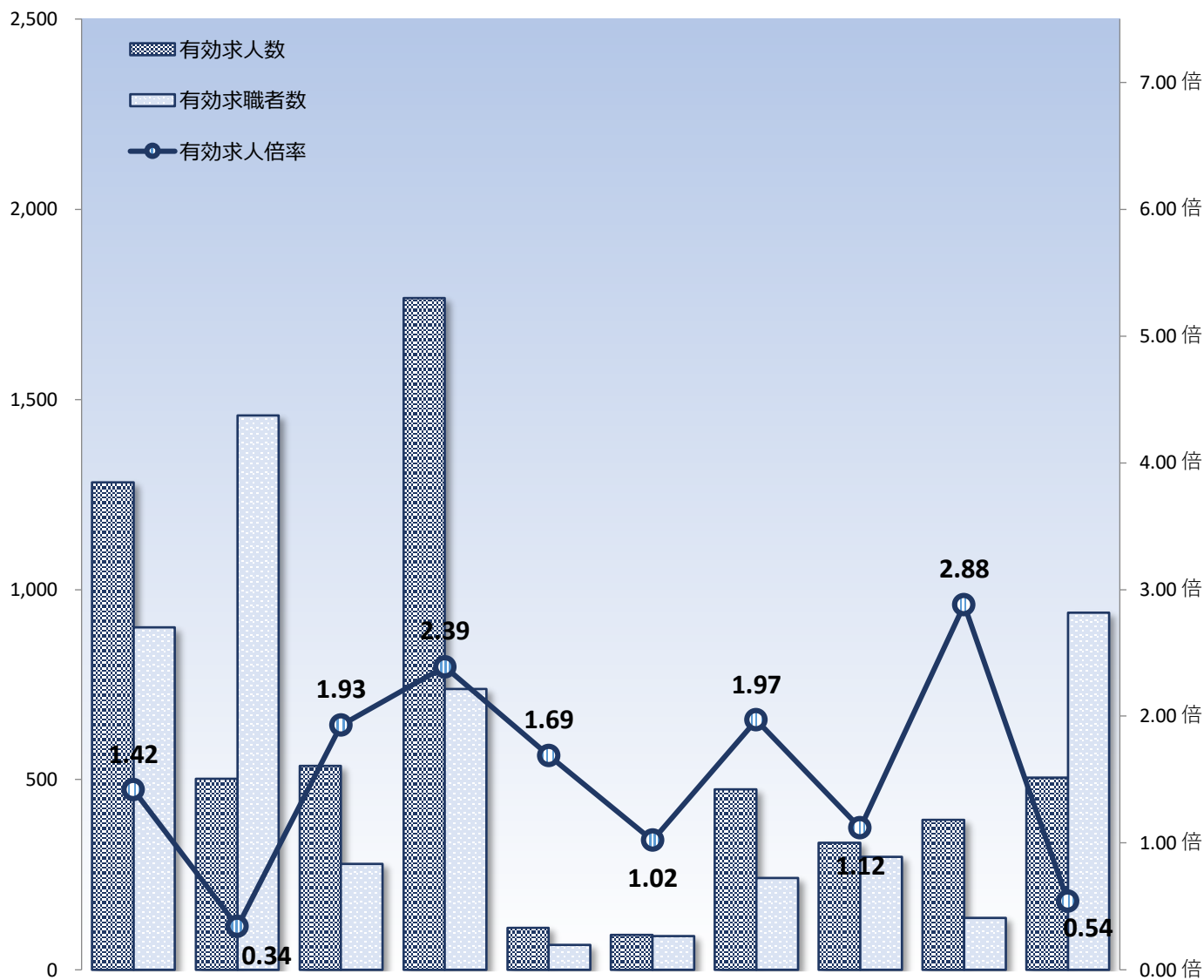
	令和6年5月	令和6年4月	令和5年5月	対前年同月増減率	今年度累計	前年度累計	対前年同期増減率
【就職件数】							
合計	301	341	286	5.2%	642	639	0.5%
フルタイム	187	201	182	2.7%	388	401	▲3.2%
正社員	125	142	135	▲7.4%	267	286	▲6.6%
パートタイム	114	140	104	9.6%	254	238	6.7%
雇用保険受給者	91	89	106	▲14.2%	180	200	▲10.0%
男性	129	148	120	7.5%	277	274	1.1%
女性	172	192	166	3.6%	364	365	▲0.3%
年齢別							
35歳未満	82	65	84	▲2.4%	147	186	▲21.0%
35～44歳	62	68	51	21.6%	130	114	14.0%
45～54歳	61	90	68	▲10.3%	151	144	4.9%
55～64歳	66	82	62	6.5%	148	141	5.0%
65歳以上	30	36	21	42.9%	66	54	22.2%
産業別							
A,B 農, 林, 漁業	5	5	5	0.0%	10	12	▲16.7%
C 鉱業, 採石業, 砂利採取業	0	0	0	-	0	1	-
D 建設業	22	19	14	57.1%	41	35	17.1%
E 製造業	20	24	22	▲9.1%	44	51	▲13.7%
F 電気・ガス・熱供給・水道業	1	0	0	-	1	0	-
G 情報通信業	0	2	1	-	2	1	100.0%
H 運輸業, 郵便業	9	19	10	(▲10.0%)	28	20	(40.0%)
I 卸売業, 小売業	37	42	36	(2.8%)	79	73	(8.2%)
J 金融業, 保険業	2	2	5	▲60.0%	4	7	▲42.9%
K 不動産業, 物品賃貸業	6	2	6	0.0%	8	13	▲38.5%
L 学術研究, 専門・技術サービス業	6	4	9	▲33.3%	10	17	▲41.2%
M 宿泊業, 飲食サービス業	15	5	18	▲16.7%	20	46	▲56.5%
N 生活関連サービス業, 娯楽業	8	8	5	60.0%	16	15	6.7%
O 教育, 学習支援業	7	7	5	40.0%	14	14	0.0%
P 医療, 福祉	107	104	107	(0.0%)	211	200	(5.5%)
Q 複合サービス事業	2	6	2	0.0%	8	5	60.0%
R サービス業 (他に分類されないもの)	36	27	26	(38.5%)	63	52	(21.2%)
S,T 公務・その他	18	65	15	20.0%	83	77	7.8%
職業別							
A 管理的職業従事者	0	2	0	-	2	2	0.0%
B 専門的・技術的職業従事者	47	100	58	▲19.0%	147	144	2.1%
C 事務従事者	67	59	58	15.5%	126	138	▲8.7%
D 販売従事者	11	15	12	▲8.3%	26	26	0.0%
E サービス職業従事者	65	54	59	10.2%	119	120	▲0.8%
F 保安職業従事者	5	3	5	0.0%	8	13	▲38.5%
G 農林漁業従事者	11	9	10	10.0%	20	17	17.6%
H 生産工程従事者	24	25	17	41.2%	49	41	19.5%
I 輸送・機械運転従事者	17	31	12	41.7%	48	28	71.4%
J 建設・採掘従事者	10	5	8	25.0%	15	17	▲11.8%
K 運搬・清掃・包装等従事者	44	38	47	▲6.4%	82	93	▲11.8%
【充足数】							
合計	309	351	294	5.1%	660	666	▲0.9%
フルタイム	197	201	191	3.1%	398	434	▲8.3%
正社員	132	139	142	▲7.0%	271	304	▲10.9%
パートタイム	112	150	103	8.7%	262	232	12.9%
主な産業別							
D 建設業	20	20	17	17.6%	40	40	0.0%
E 製造業	26	25	21	23.8%	51	57	▲10.5%
H 運輸業, 郵便業	12	17	12	0.0%	29	24	20.8%
I 卸売業, 小売業	33	41	42	▲21.4%	74	86	▲14.0%
L 学術研究, 専門・技術サービス業	6	5	10	▲40.0%	11	16	▲31.3%
M 宿泊業, 飲食サービス業	12	5	15	▲20.0%	17	36	▲52.8%
P 医療, 福祉	111	107	104	6.7%	218	200	9.0%
R サービス業 (他に分類されないもの)	42	32	32	31.3%	74	65	13.8%
S,T 公務・その他	20	71	16	25.0%	91	81	12.3%
その他の産業計	27	28	25	8.0%	55	61	▲9.8%

令和6年4月以降については令和5年7月改定の「日本標準産業分類」に基づく区分、令和6年3月以前については平成25年10月改定の「日本標準産業分類」に基づく区分。対前年同月比については、産業分類改定による影響のある産業について（）で示している。

職業別求人・求職状況（バランスシート）

有効求人数
有効求職者数

有効求人倍率



	専門技術	事務	販売	サービス	保安	農林漁業	生産工程	輸送運転	建設採掘	運搬清掃	合計
有効求人数	1,281	502	536	1,766	110	91	474	334	395	505	5,994
有効求職者数	901	1,457	278	738	65	89	241	297	137	939	6,946
有効求人倍率	1.42倍	0.34倍	1.93倍	2.39倍	1.69倍	1.02倍	1.97倍	1.12倍	2.88倍	0.54倍	0.86倍

※1.新規学校卒業者を除きパートタイムを含む常用雇用状況を表示

※2.専門技術には管理的職業を含む

※3.令和2年1月から求職者の希望職種に「検討中」を選択できるようになったことに伴い、職種別の合計は全体の値と一致しない。

※4.ハローワークインターネットサービスの機能拡充に伴い、令和3年9月以降の数値には、ハローワークに来所せず、オンライン上で求職登録した求職者数が含まれている。平成21年12月改定の「日本標準職業分類」に基づく区分。

■新規求人及び新規求職受理時における職種別平均賃金

(令和6年5月)

単位：円

	専門技術	事務	販売	サービス	保安	農林漁業	生産工程	輸送運転	建設採掘	運搬清掃	職業計
新規求人賃金 (フルタイム)	204,541	179,575	197,170	188,089	197,365	199,380	188,688	194,720	198,457	179,215	192,880
新規求職希望賃金 (フルタイム)	228,218	178,247	205,789	189,367	170,000	197,000	196,786	211,852	230,000	176,667	199,540
新規求人賃金 (パートタイム)	1,246	2,929	989	2,098	1,000	1,149	981	1,080	960	1,020	1,712
新規求職希望賃金 (パートタイム)	1,246	990	1,002	994	968	1,060	960	994	1,000	980	1,029

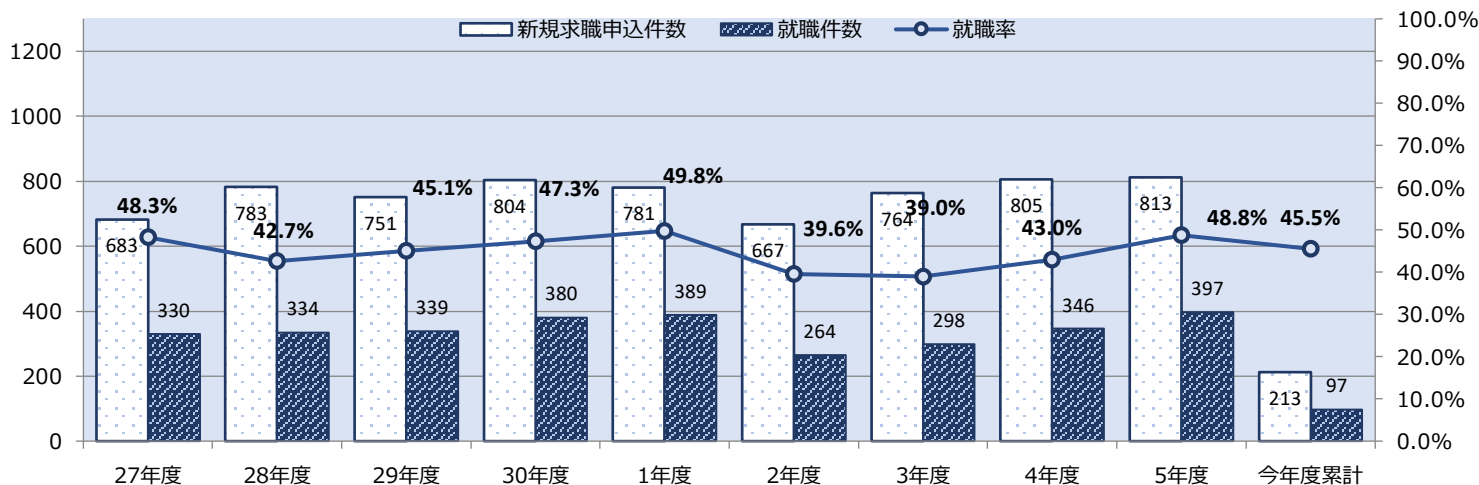
※1.新規学校卒業者を除く常用雇用状況を表示。

※2.新規求人賃金は当該月に旭川のハローワークに申し込まれた新規求人の下限賃金の平均額を表示。

※3.新規求職希望賃金は当該月に旭川のハローワークに申し込まれた新規求職の希望賃金の平均額を表示。

ハローワーク旭川における障害者の職業紹介状況

		令和6年5月	令和6年4月	令和5年5月	対前年同月 増減率、差	今年度累計	前年度累計	対前年同期 増減率、差
合 計	新規求職申込件数 (件)	113	100	68	66.2%	213	155	37.4%
	紹介件数 (件)	117	105	70	67.1%	222	180	23.3%
	就職件数 (件)	47	50	27	74.1%	97	113	▲14.2%
	期末有効求職者数 (人)	1,875	1,892	1,856	1.0%	*****	*****	*****
	就職率 (就職件数/新規求職申込件数)	41.6%	50.0%	39.7%	+1.9 P	45.5%	72.9%	▲27.4 P
身 体 障 害 者	新規求職申込件数 (件)	15	35	19	▲21.1%	50	46	8.7%
	紹介件数 (件)	22	18	16	37.5%	40	29	37.9%
	就職件数 (件)	7	14	5	40.0%	21	22	▲4.5%
	期末有効求職者数 (人)	530	542	572	▲7.3%	*****	*****	*****
	就職率 (就職件数/新規求職申込件数)	46.7%	40.0%	26.3%	+20.4 P	42.0%	47.8%	▲5.8 P
知 的 障 害 者	新規求職申込件数 (件)	50	11	14	257.1%	61	38	60.5%
	紹介件数 (件)	38	20	9	322.2%	58	55	5.5%
	就職件数 (件)	27	15	10	170.0%	42	57	▲26.3%
	期末有効求職者数 (人)	338	332	308	9.7%	*****	*****	*****
	就職率 (就職件数/新規求職申込件数)	54.0%	136.4%	71.4%	▲17.4 P	68.9%	150.0%	▲81.1 P
精 神 障 害 者	新規求職申込件数 (件)	43	51	27	59.3%	94	56	67.9%
	紹介件数 (件)	47	65	37	27.0%	112	78	43.6%
	就職件数 (件)	11	16	9	22.2%	27	27	0.0%
	期末有効求職者数 (人)	900	911	861	4.5%	*****	*****	*****
	就職率 (就職件数/新規求職申込件数)	25.6%	31.4%	33.3%	▲7.7 P	28.7%	48.2%	▲19.5 P



■産業別・職業別就職状況 (当月までの累計)

		今年度	前年度	対前年同期増減率			今年度	前年度	対前年同期増減率
主 要 産 業 別	建設業	6	4	50.0%	職 業 別	管理的職業従事者	0	0	-
	製造業	9	14	▲35.7%		専門的・技術的職業従事者	9	10	▲10.0%
	情報通信業	0	0	-		事務従事者	22	18	22.2%
	運輸業、郵便業	3	4	(▲25.0%)		販売従事者	10	5	100.0%
	卸売業、小売業	11	21	(▲47.6%)		サービス職業従事者	18	20	▲10.0%
	金融業、保険業	1	1	0.0%		保安職業従事者	1	2	▲50.0%
	宿泊業、飲食サービス業	5	6	▲16.7%		農林漁業従事者	1	1	0.0%
	生活関連サービス業、娯楽業	3	1	200.0%		生産工程従事者	11	15	▲26.7%
	教育、学習支援業	1	2	▲50.0%		輸送・機械運転従事者	5	5	0.0%
	医療、福祉	32	31	(3.2%)		建設・採掘従事者	2	1	100.0%
	サービス業	9	11	(▲18.2%)		運搬・清掃・包装等従事者	18	36	▲50.0%
	その他	17	18	(▲5.6%)		分類不能の職業	0	0	-

令和6年4月以降については令和5年7月改定の「日本標準産業分類」に基づく区分、令和6年3月以前については平成25年10月改定の「日本標準産業分類」に基づく区分。対前年同月比については、産業分類改定による影響のある産業について () で示している。

新規高等学校卒業者のハローワーク求人に係る求人・求職・内定状況

(各年3月末現在)

	令和6年3月卒		令和5年3月卒		令和4年3月卒		令和3年3月卒		令和2年3月卒		
		前年比		前年比		前年比		前年比		前年比	
卒業予定者数 (人)	3,132	▲6.2%	3,340	▲4.6%	3,500	3.6%	3,378	▲5.5%	3,575	2.4%	
求職者数 (人)	481	▲16.9%	579	▲2.9%	596	2.9%	579	▲21.7%	739	6.2%	
管内受理事業所数 (人)	1,352	▲5.3%	1,427	4.7%	1,363	4.5%	1,304	▲18.0%	1,590	13.4%	
管内求人倍率	2.81倍	+0.35P	2.46倍	+0.17P	2.29倍	+0.04P	2.25倍	+0.10P	2.15倍	+0.14P	
就職内定者数 (人)	481	▲16.1%	573	▲3.2%	592	3.0%	575	▲21.8%	735	5.9%	
就職内定者数	管内	338	▲24.7%	449	0.2%	448	8.0%	415	▲22.6%	536	10.5%
	管内	87	6.1%	82	▲16.3%	98	▲10.9%	110	▲12.0%	125	▲3.1%
	道外	56	33.3%	42	▲8.7%	46	▲8.0%	50	▲32.4%	74	▲7.5%
就職内定率	100.0%	+1.0P	99.0%	▲0.3P	99.3%	±0.0P	99.3%	▲0.2P	99.5%	▲0.2P	
未内定者数 (人)	0	▲100.0%	6	50.0%	4	0.0%	4	0.0%	4	100.0%	
未内定者数	管内	0	-	6	50.0%	4	0.0%	4	0.0%	4	100.0%
	管内	0	-	0	-	0	-	0	-	0	-
	道外	0	-	0	-	0	-	0	-	0	-

- (注) 1. 求職者とは、学校又はハローワークの紹介を希望する者のみの数であり、就職内定者数とは学校又はハローワークの紹介によって内定した者のみの数である。
 2. 就職内定者数の「就労地」は就職内定者が就労予定の地域別に管内・道内・道外へ分かれる。
 3. 未内定者数の「希望地」は未内定者が希望する就労地域別に管内・道内・道外へ分かれる。
 4. 卒業予定者数は各卒業前年の5月15日現在。
 5. 令和3年3月卒の選考・採用開始日は令和2年10月16日。

(各年3月末現在)

	管内求人受理事業所状況			就職内定者状況			
	令和6年3月卒	令和5年3月卒	前年比	令和6年3月卒	令和5年3月卒	前年比	
求人申込事業所 (所)	450	485	▲7.2%				
求人申込件数 (件)	732	746	▲1.9%				
求人数/就職内定者数 合計 (人)	1,352	1,427	▲5.3%	481	573	▲16.1%	
産業別	農林漁業	23	24	▲4.2%	3	3	0.0%
	建設業	363	362	0.3%	83	95	▲12.6%
	製造業	216	204	5.9%	100	108	▲7.4%
	電気・ガス・熱供給・水道業	14	12	16.7%	12	10	20.0%
	情報通信業	8	8	0.0%	4	7	▲42.9%
	運輸業、郵便業	36	44	▲18.2%	18	23	▲21.7%
	卸売業、小売業	261	278	▲6.1%	85	114	▲25.4%
	金融業、保険業	22	26	▲15.4%	17	29	▲41.4%
	不動産業、物品賃貸業	25	21	19.0%	14	16	▲12.5%
	学術研究、専門・技術サービス業	34	27	25.9%	14	12	16.7%
	宿泊業、飲食サービス業	77	77	0.0%	29	27	7.4%
	生活関連サービス業、娯楽業	25	34	▲26.5%	5	17	▲70.6%
	教育、学習支援業	2	2	0.0%	3	0	-
	医療、福祉	145	202	▲28.2%	23	40	▲42.5%
	複合サービス事業	27	30	▲10.0%	36	27	33.3%
	サービス業 (他に分類されないもの)	74	76	▲2.6%	34	43	▲20.9%
	その他	0	0	-	1	2	▲50.0%
職種別	専門・技術・管理	244	220	10.9%	85	102	▲16.7%
	事務	129	148	▲12.8%	90	101	▲10.9%
	販売	180	201	▲10.4%	61	83	▲26.5%
	サービス	246	304	▲19.1%	60	83	▲27.7%
	生産工程	296	269	10.0%	103	112	▲8.0%
	建設・採掘・運搬等	208	221	▲5.9%	73	78	▲6.4%
	上記以外の職業	49	64	▲23.4%	9	14	▲35.7%
事業規模別	29人以下	657	648	1.4%	95	139	▲31.7%
	30～99人	460	508	▲9.4%	129	191	▲32.5%
	100～299人	157	176	▲10.8%	77	108	▲28.7%
	300～499人	52	64	▲18.8%	36	49	▲26.5%
	500～999人	11	14	▲21.4%	35	25	40.0%
1000人以上	15	17	▲11.8%	109	61	78.7%	

(注) 就職内定者数とは学校又はハローワークの紹介によって内定した者のみの数である。

(参考) 令和6年3月新規高等学校卒業者に係る求人申込開始及び選考開始・採用内定開始期日

求人申込の受理開始 令和5年6月1日 選考開始・採用内定開始 令和5年9月16日

※4～6月末現在の公表は行っておりませんので、3月末現在を掲載しています。

雇用保険関係主要指標

	令和6年5月	令和6年4月	令和5年5月	対前年同月増減率	今年度累計	前年度累計	対前年同期増減率
【適用関係】							
新規適用事業所数 (所)	36	28	28	28.6%	64	59	8.5%
廃止事業所数 (所)	30	29	22	36.4%	59	51	15.7%
月末適用事業所数 (所)	8,005	7,999	8,059	▲0.7%	*****	*****	*****
農林漁業	361	360	360	0.3%	*****	*****	*****
鉱業、採石業、砂利採取業	13	13	13	0.0%	*****	*****	*****
建設業	1,759	1,761	1,774	▲0.8%	*****	*****	*****
製造業	600	601	612	▲2.0%	*****	*****	*****
電気・ガス・熱供給・水道業	4	4	4	0.0%	*****	*****	*****
情報通信業	53	53	51	3.9%	*****	*****	*****
運輸業、郵便業	244	245	253	▲3.6%	*****	*****	*****
卸売業、小売業	1,243	1,242	1,251	▲0.6%	*****	*****	*****
金融業、保険業	71	70	69	2.9%	*****	*****	*****
不動産業、物品賃貸業	193	193	192	0.5%	*****	*****	*****
学術研究、専門・技術サービス業	356	356	363	▲1.9%	*****	*****	*****
宿泊業、飲食サービス業	605	603	608	▲0.5%	*****	*****	*****
生活関連サービス業、娯楽業	313	312	315	▲0.6%	*****	*****	*****
教育、学習支援業	123	122	127	▲3.1%	*****	*****	*****
医療、福祉	1,215	1,213	1,206	0.7%	*****	*****	*****
複合サービス事業	158	158	159	▲0.6%	*****	*****	*****
サービス業	649	648	656	▲1.1%	*****	*****	*****
公務、分類不能の産業	45	45	46	▲2.2%	*****	*****	*****
月末被保険者数 (人)	105,562	103,476	107,176	▲1.5%	*****	*****	*****
一般被保険者	92,263	91,409	94,161	▲2.0%	*****	*****	*****
高年齢被保険者	11,020	10,917	10,669	3.3%	*****	*****	*****
短期雇用特例被保険者	2,279	1,150	2,346	▲2.9%	*****	*****	*****
資格取得者数 (人)	3,700	3,738	3,541	4.5%	7,438	7,802	▲4.7%
一般被保険者	2,248	2,737	2,123	5.9%	4,985	5,283	▲5.6%
高年齢被保険者	202	156	206	▲1.9%	358	399	▲10.3%
短期雇用特例被保険者	1,250	845	1,212	3.1%	2,095	2,120	▲1.2%
資格喪失者数 (人)	1,596	3,984	1,540	3.6%	5,580	5,677	▲1.7%
一般被保険者	1,291	3,147	1,248	3.4%	4,438	4,510	▲1.6%
高年齢被保険者	244	641	217	12.4%	885	892	▲0.8%
短期雇用特例被保険者	61	196	75	▲18.7%	257	275	▲6.5%
一般被保険者のうち事業主都合	85	185	66	28.8%	270	339	▲20.4%

【給付関係】

一般	受給資格決定件数 (件)	532	755	566	▲6.0%	1,287	1,280	0.5%	
	初回受給者数 (人)	548	395	505	8.5%	943	880	7.2%	
	うち特定受給資格者 (人)	121	87	111	9.0%	208	185	12.4%	
	受給者実人員 (基本手当基本分) (人)	1,642	1,524	1,594	3.0%	3,166	3,016	5.0%	
	一般求職者給付支給総額 (千円)	211,951	180,740	203,853	4.0%	392,691	361,016	8.8%	
うち基本手当基本分 (千円)	201,933	170,221	191,598	5.4%	372,153	340,410	9.3%		
高年齢	受給資格決定件数 (人)	220	333	191	15.2%	553	536	3.2%	
	受給者数 (人)	319	205	273	16.8%	524	514	1.9%	
	支給金額 (千円)	73,315	48,227	63,167	16.1%	121,542	118,097	2.9%	
短期特例	受給資格決定件数 (人)	42	218	59	▲28.8%	260	286	▲9.1%	
	受給者数 (人)	107	482	124	▲13.7%	589	750	▲21.5%	
	支給金額 (千円)	24,117	111,157	27,183	▲11.3%	135,274	167,656	▲19.3%	
就職促進給付等	支給金額計 (千円)	74,311	56,369	56,560	31.4%	130,679	97,959	33.4%	
	再就職手当	支給人員 (人)	152	116	123	23.6%	268	217	23.5%
		支給金額 (千円)	67,745	50,369	49,967	35.6%	118,114	85,614	38.0%
	就業促進定着手当	支給人員 (人)	24	33	25	▲4.0%	57	44	29.5%
支給金額 (千円)		4,037	4,604	4,262	▲5.3%	8,641	8,523	1.4%	

※支給金額には追加給付分を含む

■ 求職・求人の推移（パートタイムを含む常用）

	有効求職者数		有効求人数		有効求人倍率		新規求職申込件数		新規求人数		就職件数	
		前年比		前年比		前年差		前年比		前年比		前年比
25年度	*7,006	▲7.5%	*5,617	6.1%	0.80倍	+0.10P	19,190	▲6.7%	25,513	4.0%	6,066	0.4%
26年度	*6,537	▲6.7%	*5,542	▲1.3%	0.85倍	+0.05P	18,193	▲5.2%	25,237	▲1.1%	5,731	▲5.5%
27年度	*6,027	▲7.8%	*5,813	4.9%	0.96倍	+0.11P	17,257	▲5.1%	25,964	2.9%	5,102	▲11.0%
28年度	*6,114	1.5%	*6,136	5.5%	1.00倍	+0.04P	16,840	▲2.4%	27,020	4.1%	5,025	▲1.5%
29年度	*5,871	▲4.0%	*6,393	4.2%	1.09倍	+0.09P	15,479	▲8.1%	27,870	3.1%	4,766	▲5.2%
30年度	*5,829	▲0.7%	*6,808	6.5%	1.17倍	+0.08P	15,244	▲1.5%	29,272	5.0%	4,397	▲7.7%
31年度	*5,812	▲0.3%	*6,719	▲1.3%	1.16倍	▲0.01P	14,192	▲6.9%	28,442	▲2.8%	4,128	▲6.1%
R2年度	*6,245	7.5%	*5,992	▲10.8%	0.96倍	▲0.20P	13,769	▲3.0%	25,842	▲9.1%	3,320	▲19.6%
R3年度	*6,536	4.7%	*6,402	6.8%	0.98倍	+0.02P	13,691	▲0.6%	27,321	5.7%	3,176	▲4.3%
R4年度	*6,276	▲4.0%	*6,901	7.8%	1.10倍	+0.12P	13,271	▲3.1%	29,205	6.9%	3,137	▲1.2%
R3年度	*6,536		*6,402		0.98倍		13,691		27,321		3,176	
R3.4	6,966	10.9%	6,523	8.9%	0.94倍	▲0.01P	1,866	6.4%	2,540	19.5%	370	14.6%
R3.5	6,749	8.6%	6,400	10.8%	0.95倍	+0.02P	1,051	▲1.7%	2,193	▲1.4%	284	19.8%
R3.6	6,651	6.6%	6,461	8.8%	0.97倍	+0.02P	1,120	▲2.3%	2,213	10.7%	284	▲2.7%
R3.7	6,359	4.9%	6,378	6.8%	1.00倍	+0.01P	1,026	▲7.8%	2,395	6.8%	220	▲18.2%
R3.8	6,480	6.0%	6,360	5.9%	0.98倍	±0.00P	1,016	6.5%	2,116	▲3.5%	257	16.8%
R3.9	6,434	3.2%	6,377	3.3%	0.99倍	±0.00P	951	▲3.4%	2,241	6.0%	240	▲19.7%
R3.10	6,482	2.0%	6,291	1.4%	0.97倍	▲0.01P	1,051	▲5.2%	2,328	1.0%	269	▲5.6%
R3.11	6,516	3.4%	6,360	4.3%	0.98倍	+0.01P	1,114	10.0%	2,147	2.5%	232	▲8.7%
R3.12	6,421	4.2%	6,223	6.0%	0.97倍	+0.02P	918	▲6.4%	2,053	11.9%	188	▲14.2%
R4.1	6,408	3.1%	6,256	9.1%	0.98倍	+0.06P	1,165	4.1%	2,327	9.5%	196	2.1%
R4.2	6,342	1.7%	6,420	9.5%	1.01倍	+0.07P	1,090	▲2.9%	2,381	5.1%	235	▲6.7%
R4.3	6,624	1.5%	6,776	7.8%	1.02倍	+0.06P	1,323	▲5.8%	2,387	2.9%	401	▲16.1%
R4年度	*6,276	▲4.0%	*6,901	7.8%	1.10倍	+0.12P	13,271	▲3.1%	29,205	6.9%	3,137	▲1.2%
R4.4	6,942	▲0.3%	6,791	4.1%	0.98倍	+0.04P	1,718	▲7.9%	2,619	3.1%	361	▲2.4%
R4.5	6,835	1.3%	6,926	8.2%	1.01倍	+0.06P	1,133	7.8%	2,437	11.1%	263	▲7.4%
R4.6	6,680	0.4%	7,092	9.8%	1.06倍	+0.09P	1,115	▲0.4%	2,453	10.8%	247	▲13.0%
R4.7	6,317	▲0.7%	7,124	11.7%	1.13倍	+0.13P	994	▲3.1%	2,606	8.8%	240	9.1%
R4.8	6,281	▲3.1%	7,202	13.2%	1.15倍	+0.17P	987	▲2.9%	2,517	19.0%	241	▲6.2%
R4.9	6,181	▲3.9%	7,219	13.2%	1.17倍	+0.18P	981	3.2%	2,482	10.8%	259	7.9%
R4.10	6,108	▲5.8%	7,085	12.6%	1.16倍	+0.19P	969	▲7.8%	2,596	11.5%	249	▲7.4%
R4.11	6,012	▲7.7%	7,045	10.8%	1.17倍	+0.19P	1,023	▲8.2%	2,416	12.5%	271	16.8%
R4.12	5,807	▲9.6%	6,634	6.6%	1.14倍	+0.17P	869	▲5.3%	2,066	0.6%	186	▲1.1%
R5.1	5,856	▲8.6%	6,541	4.6%	1.12倍	+0.14P	1,073	▲7.9%	2,329	0.1%	163	▲16.8%
R5.2	6,036	▲4.8%	6,426	0.1%	1.06倍	+0.05P	1,163	6.7%	2,307	▲3.1%	269	14.5%
R5.3	6,259	▲5.5%	6,723	▲0.8%	1.07倍	+0.05P	1,246	▲5.8%	2,377	▲0.4%	388	▲3.2%
R5年度	*6,389	1.8%	*6,195	▲10.2%	0.97倍	▲0.13P	13,495	1.7%	26,127	▲10.5%	3,193	1.8%
R5.4	6,720	▲3.2%	6,290	▲7.4%	0.94倍	▲0.04P	1,710	▲0.5%	2,203	▲15.9%	353	▲2.2%
R5.5	6,702	▲1.9%	5,991	▲13.5%	0.89倍	▲0.12P	1,147	1.2%	1,954	▲19.8%	286	8.7%
R5.6	6,645	▲0.5%	6,195	▲12.6%	0.93倍	▲0.13P	1,088	▲2.4%	2,381	▲2.9%	247	0.0%
R5.7	6,383	1.0%	6,184	▲13.2%	0.97倍	▲0.16P	962	▲3.2%	2,175	▲16.5%	239	▲0.4%
R5.8	6,469	3.0%	6,285	▲12.7%	0.97倍	▲0.18P	1,089	10.3%	2,079	▲17.4%	232	▲3.7%
R5.9	6,358	2.9%	6,126	▲15.1%	0.96倍	▲0.21P	921	▲6.1%	2,173	▲12.4%	266	2.7%
R5.10	6,437	5.4%	6,194	▲12.6%	0.96倍	▲0.20P	1,144	18.1%	2,234	▲13.9%	264	6.0%
R5.11	6,321	5.1%	6,304	▲10.5%	1.00倍	▲0.17P	992	▲3.0%	2,236	▲7.5%	264	▲2.6%
R5.12	6,039	4.0%	6,125	▲7.7%	1.01倍	▲0.13P	800	▲7.9%	1,969	▲4.7%	194	4.3%
R6.1	6,028	2.9%	6,121	▲6.4%	1.02倍	▲0.10P	1,128	5.1%	2,145	▲7.9%	162	▲0.6%
R6.2	6,080	0.7%	6,186	▲3.7%	1.02倍	▲0.04P	1,182	1.6%	2,298	▲0.4%	255	▲5.2%
R6.3	6,485	3.6%	6,339	▲5.7%	0.98倍	▲0.09P	1,332	6.9%	2,280	▲4.1%	431	11.1%
R6年度												
R6.4	6,933	3.2%	6,177	▲1.8%	0.89倍	▲0.05P	1,757	2.7%	2,198	▲0.2%	341	▲3.4%
R6.5	6,946	3.6%	5,994	0.1%	0.86倍	▲0.03P	1,239	8.0%	1,990	1.8%	301	5.2%
R6.6												
R6.7												
R6.8												
R6.9												
R6.10												
R6.11												
R6.12												
R7.1												
R7.2												
R7.3												

※月間有効求職者数及び月間有効求人数の累計欄は平均値である。

※ハローワークインターネットサービスの機能拡充に伴い、令和3年9月以降の数値には、ハローワークに来所せず、オンライン上で求職登録した求職者数や、求職者がハローワークインターネットサービスの求人へ直接応募した就職件数等が含まれている。