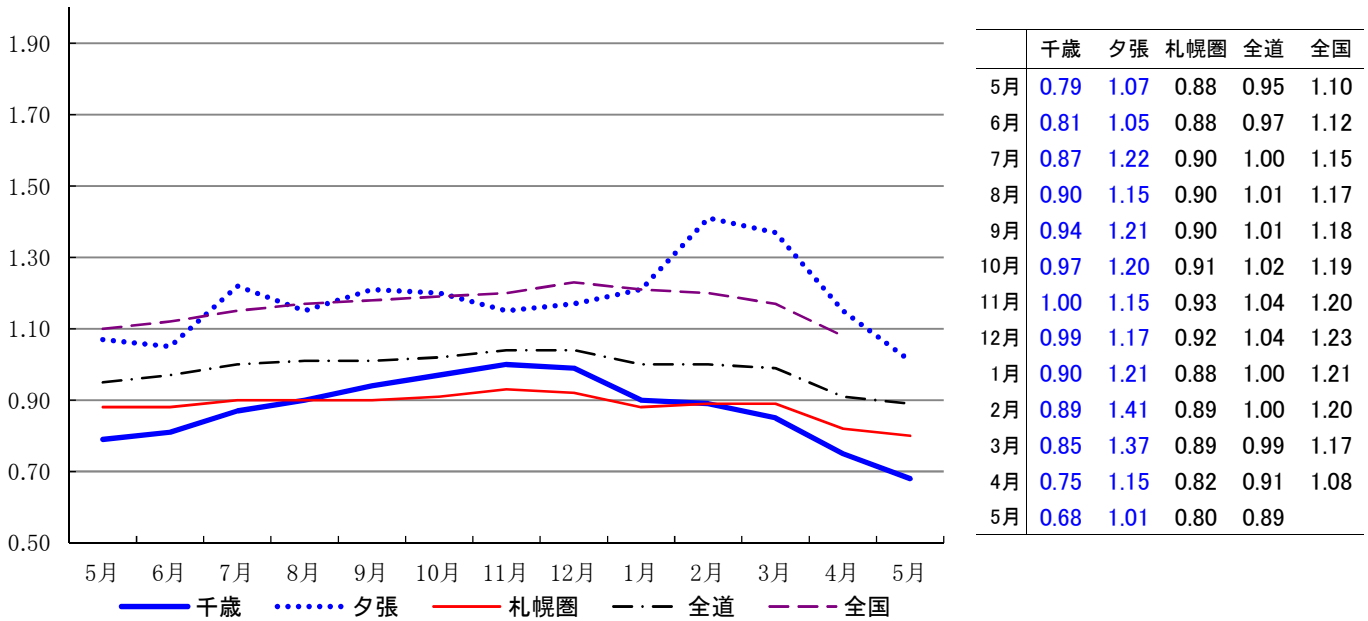


LABOUR LETTER CHITOSE MAY 2024

雇用失業情勢ちとせ

令和6年5月

有効求人倍率の推移



ハローワーク千歳

☎066-8609 千歳市東雲町4丁目2-6
TEL0123-24-2177

ハローワーク夕張(出張所)

☎068-0403 夕張市本町5丁目5番地
TEL0123-52-4411

※ハローワークインターネットサービスの機能拡充に伴い、令和3年9月以降の数値には、ハローワークに来所せず、オンライン上で求職登録した求職者数や、求職者がハローワークインターネットサービスの求人へ直接応募した就職件数等が含まれている。

千歳公共職業安定所

令和6年6月28日発行

* 労働市場の概要 *

新規求職者について

千歳管内

新規求職者数は、608人で前年同月比9.7%、54人増加となった。
年齢別では、44歳以下が261人で同5.1%、14人減少、45歳以上が347人で同24.4%、68人増加となった。
月間有効求職者数は、2968人で前年同月比8.6%、234人増加となった。

夕張管内

新規求職者数は、60人で前年同月比13.2%、7人増加となった。
年齢別では、44歳以下が19人で同0%、0人で変動なし、45歳以上が41人で同20.6%、7人増加となった。
月間有効求職者数は、367人で前年同月比9.9%、33人増加となった。

新規求人数について

千歳管内

常用新規求人数は、665人で前年同月比2.6%、17人増加となった。
主な産業別求人状況をみると、「製造業」は117人で、前年同月比60.3%、44人増、「建設業」は92人で、前年同月比29.6%、21人増、「教育,学習支援業」は29人で、前年同月比107.1%、15人増となった。
一方、「運輸業・郵便業」は40人で、前年同月比42.9%、30人減、「医療,福祉」は151人で、前年同月比10.1%、17人減、「農,林,漁業」は12人で、前年同月比53.8%、14人減となった。

夕張管内

常用新規求人数は、123人で前年同月比11.5%、16人減少となった。
主な産業別求人状況をみると、「製造業」は32人で、前年同月比23.1%、6人増、「農,林,漁業」は8人で、前年同月比33.3%、2人増、「卸売業,小売業」は16人で、前年同月比14.3%、2人増となった。
一方、「運輸業・郵便業」は3人で、前年同月比81.3%、13人減、「医療,福祉」は38人で、前年同月比13.6%、6人減、「建設業」は13人で、前年同月比7.1%、1人減となった。

有効求人倍率について

常用有効求人倍率は、千歳所計は0.72倍で前年同月差0.10 \uparrow 低下、前年同月を13カ月連続で下回った。
千歳管内は0.68倍で対前年同月差0.11 \uparrow 低下、夕張管内は1.01倍で0.06 \uparrow 低下となった。

窓口の動向について

千歳管内

紹介件数は356件で前年同月比31.9%、86件増加、就職件数は122件で同23.2%、23件増加となった。
また、雇用保険一般受給資格決定数は265件で、前年同月比28%、58件増加となった。

夕張管内

紹介件数は22件で前年同月比15.4%、4件減少、就職件数は14件で同6.7%、1件減少となった。
また、雇用保険一般受給資格決定数は28件で、前年同月比33.3%、7件増加となった。

1 一般職業紹介状況

(単位:人、%、P)

項目	区分	6年5月	5年5月	増減比			
				6年度 4月～当月	5年度 4月～当月	増減比	
千 歳 所 計	新規求職申込件数	668	607	10.0	1,594	1,394	14.3
	月間有効求職者数	3,335	3,068	8.7	3,259	3,041	7.2
	新規求人数	788	787	0.1	1,678	1,677	0.1
	月間有効求人人数	2,387	2,504	▲ 4.7	2,461	2,591	▲ 5.0
	紹介件数	378	296	27.7	786	656	19.8
	就職件数	136	114	19.3	295	245	20.4
	(うち雇用保険受給者数)	35	36	▲ 2.8	76	63	20.6
	充足数	120	110	9.1	253	231	9.5
	新規充足率	15.2%	14.0%	1.2P	15.1%	13.8%	1.3P
	新規求人倍率	1.18	1.30	▲ 0.12P	1.05	1.20	▲ 0.15P
	月間有効求人倍率	0.72	0.82	▲ 0.10P	0.76	0.85	▲ 0.09P
千 歳	新規求職申込件数	608	554	9.7	1,425	1,248	14.2
	月間有効求職者数	2,968	2,734	8.6	2,902	2,714	6.9
	新規求人数	665	648	2.6	1,438	1,446	▲ 0.6
	月間有効求人人数	2,015	2,147	▲ 6.1	2,075	2,221	▲ 6.6
	紹介件数	356	270	31.9	741	582	27.3
	就職件数	122	99	23.2	263	213	23.5
	(うち雇用保険受給者数)	31	30	3.3	61	53	15.1
	充足数	100	87	14.9	210	187	12.3
	新規充足率	15.0%	13.4%	1.6P	14.6%	12.9%	1.7P
	新規求人倍率	1.09	1.17	▲ 0.08P	1.01	1.16	▲ 0.15P
	月間有効求人倍率	0.68	0.79	▲ 0.11P	0.72	0.82	▲ 0.10P
夕 張	新規求職申込件数	60	53	13.2	169	146	15.8
	月間有効求職者数	367	334	9.9	357	327	9.2
	新規求人数	123	139	▲ 11.5	240	231	3.9
	月間有効求人人数	372	357	4.2	386	370	4.3
	紹介件数	22	26	▲ 15.4	45	74	▲ 39.2
	就職件数	14	15	▲ 6.7	32	32	0.0
	(うち雇用保険受給者数)	4	6	▲ 33.3	15	10	50.0
	充足数	20	23	▲ 13.0	43	44	▲ 2.3
	新規充足率	16.3%	16.5%	▲ 0.2P	17.9%	19.0%	▲ 1.1P
	新規求人倍率	2.05	2.62	▲ 0.57P	1.42	1.58	▲ 0.16P
	月間有効求人倍率	1.01	1.07	▲ 0.06P	1.08	1.13	▲ 0.05P

注1 新規学卒を除きパートを含む原数値

注2 各年度4月～当月のうち「月間有効求職者数」「月間有効求人人数」欄は、当月までの各月平均値で計上

※ハローワークインターネットサービスの機能拡充に伴う令和3年9月以降の数値の取り扱いについては、表紙の※を参照。

2 パートタイム職業紹介状況(常用)

(単位:人、%、P)

項目		区分		増減比	6年度	5年度	増減比
		6年5月	5年5月		4月～当月	4月～当月	
千 歳 所 計	新規求職申込件数	301	210	43.3	701	537	30.5
	月間有効求職者数	1,396	1,203	16.0	1,337	1,178	13.5
	新規求人数	216	250	▲ 13.6	481	519	▲ 7.3
	月間有効求人数	679	810	▲ 16.2	698	848	▲ 17.7
	紹介件数	100	89	12.4	238	202	17.8
	就職件数	56	52	7.7	112	103	8.7
	月間有効求人倍率	0.49	0.67	▲ 0.18P	0.52	0.72	▲ 0.20P
千 歳	新規求職申込件数	268	190	41.1	616	479	28.6
	月間有効求職者数	1,223	1,071	14.2	1,174	1,050	11.8
	新規求人数	179	194	▲ 7.7	410	429	▲ 4.4
	月間有効求人数	572	663	▲ 13.7	591	705	▲ 16.2
	紹介件数	93	85	9.4	221	184	20.1
	就職件数	51	46	10.9	101	90	12.2
	月間有効求人倍率	0.47	0.62	▲ 0.15P	0.50	0.67	▲ 0.17P
夕 張	新規求職申込件数	33	20	65.0	85	58	46.6
	月間有効求職者数	173	132	31.1	163	128	27.3
	新規求人数	37	56	▲ 33.9	71	90	▲ 21.1
	月間有効求人数	107	147	▲ 27.2	107	143	▲ 25.2
	紹介件数	7	4	75.0	17	18	▲ 5.6
	就職件数	5	6	▲ 16.7	11	13	▲ 15.4
	月間有効求人倍率	0.62	1.11	▲ 0.49P	0.66	1.12	▲ 0.46P

注1 新規学卒を除く

注2 各年度4月～当月のうち「月間有効求職者数」「月間有効求人数」欄は、当月までの各月平均値で計上

※ハローワークインターネットサービスの機能拡充に伴う令和3年9月以降の数値の取り扱いについては、表紙の※を参照。

3 年齢別職業紹介状況

(単位:人、%)

項目	区分	6年5月	5年5月	6年度		5年度	
				増減比	4月～当月	4月～当月	増減比
千 歳 所 計	新規求職申込件数	668	607	10.0	1,594	1,394	14.3
	44歳以下	280	294	▲ 4.8	629	642	▲ 2.0
	45歳以上	388	313	24.0	965	752	28.3
	(うち55歳以上)	268	199	34.7	691	520	32.9
	月間有効求職者数	3,335	3,068	8.7	6,517	6,082	7.2
	44歳以下	1,406	1,404	0.1	2,768	2,764	0.1
	45歳以上	1,929	1,664	15.9	3,749	3,318	13.0
	(うち55歳以上)	1,295	1,077	20.2	2,498	2,152	16.1
	紹介件数	378	296	27.7	786	656	19.8
	44歳以下	156	146	6.8	314	344	▲ 8.7
	45歳以上	222	150	48.0	472	312	51.3
	(うち55歳以上)	123	83	48.2	242	183	32.2
	就職件数	136	114	19.3	295	245	20.4
	44歳以下	52	55	▲ 5.5	117	118	▲ 0.8
	45歳以上	84	59	42.4	178	127	40.2
	(うち55歳以上)	49	35	40.0	96	79	21.5
	月間有効求人数	2,387	2,504	▲ 4.7	4,920	5,180	▲ 5.0
	44歳以下	1,445	1,525	▲ 5.2	2,990	3,152	▲ 5.1
45歳以上	942	979	▲ 3.8	1,930	2,028	▲ 4.8	
(うち55歳以上)	495	511	▲ 3.1	1,009	1,060	▲ 4.8	
千 歳	新規求職申込件数	608	554	9.7	1,425	1,248	14.2
	44歳以下	261	275	▲ 5.1	583	598	▲ 2.5
	45歳以上	347	279	24.4	842	650	29.5
	(うち55歳以上)	235	174	35.1	594	436	36.2
	月間有効求職者数	2,968	2,734	8.6	5,804	5,428	6.9
	44歳以下	1,297	1,294	0.2	2,556	2,549	0.3
	45歳以上	1,671	1,440	16.0	3,248	2,879	12.8
	(うち55歳以上)	1,100	909	21.0	2,125	1,823	16.6
	紹介件数	356	270	31.9	741	582	27.3
	44歳以下	147	131	12.2	295	309	▲ 4.5
	45歳以上	209	139	50.4	446	273	63.4
	(うち55歳以上)	114	78	46.2	227	159	42.8
	就職件数	122	99	23.2	263	213	23.5
	44歳以下	46	51	▲ 9.8	107	106	0.9
	45歳以上	76	48	58.3	156	107	45.8
	(うち55歳以上)	44	30	46.7	86	69	24.6
	月間有効求人数	2,015	2,147	▲ 6.1	4,149	4,441	▲ 6.6
	44歳以下	1,214	1,308	▲ 7.2	2,512	2,701	▲ 7.0
45歳以上	801	839	▲ 4.5	1,637	1,740	▲ 5.9	
(うち55歳以上)	422	436	▲ 3.2	858	907	▲ 5.4	
夕 張	新規求職申込件数	60	53	13.2	169	146	15.8
	44歳以下	19	19	0.0	46	44	4.5
	45歳以上	41	34	20.6	123	102	20.6
	(うち55歳以上)	33	25	32.0	97	84	15.5
	月間有効求職者数	367	334	9.9	713	654	9.0
	44歳以下	109	110	▲ 0.9	212	215	▲ 1.4
	45歳以上	258	224	15.2	501	439	14.1
	(うち55歳以上)	195	168	16.1	373	329	13.4
	紹介件数	22	26	▲ 15.4	45	74	▲ 39.2
	44歳以下	9	15	▲ 40.0	19	35	▲ 45.7
	45歳以上	13	11	18.2	26	39	▲ 33.3
	(うち55歳以上)	9	5	80.0	15	24	▲ 37.5
	就職件数	14	15	▲ 6.7	32	32	0.0
	44歳以下	6	4	50.0	10	12	▲ 16.7
	45歳以上	8	11	▲ 27.3	22	20	10.0
	(うち55歳以上)	5	5	0.0	10	10	0.0
	月間有効求人数	372	357	4.2	771	739	4.3
	44歳以下	231	217	6.5	478	451	6.0
45歳以上	141	140	0.7	293	288	1.7	
(うち55歳以上)	73	75	▲ 2.7	151	153	▲ 1.3	

注1 新規学卒を除きパートを含む

注2 年齢別有効求人数は一定則に基づく計算値(推定)

※ハローワークインターネットサービスの機能拡充に伴う令和3年9月以降の数値の取り扱いについては、表紙の※を参照。

4 新規求職者の状況(常用)

(単位:人、%)

項目	区分	6年5月	5年5月		6年度 4月～当月	5年度 4月～当月	
				増減比			増減比
千 歳 所 計	計	668	607	10.0	1,594	1,394	14.3
	新規求職者〔一般〕	367	397	▲ 7.6	893	857	4.2
	在職者	103	116	▲ 11.2	215	227	▲ 5.3
	離職者	238	241	▲ 1.2	610	552	10.5
	事業主都合	44	57	▲ 22.8	161	146	10.3
	自己都合	177	169	4.7	410	369	11.1
	定年退職	14	10	40.0	32	30	6.7
	自営その他	2	4	▲ 50.0	5	5	0.0
	無業者	26	40	▲ 35.0	68	78	▲ 12.8
	新規求職者〔パート〕	301	210	43.3	701	537	30.5
千 歳	計	608	554	9.7	1,425	1,248	14.2
	新規求職者〔一般〕	340	364	▲ 6.6	809	769	5.2
	在職者	100	110	▲ 9.1	203	213	▲ 4.7
	離職者	216	217	▲ 0.5	541	483	12.0
	事業主都合	37	51	▲ 27.5	125	124	0.8
	自己都合	163	152	7.2	379	327	15.9
	定年退職	13	9	44.4	30	26	15.4
	自営その他	2	4	▲ 50.0	5	5	0.0
	無業者	24	37	▲ 35.1	65	73	▲ 11.0
	新規求職者〔パート〕	268	190	41.1	616	479	28.6
夕 張	計	60	53	13.2	169	146	15.8
	新規求職者〔一般〕	27	33	▲ 18.2	84	88	▲ 4.5
	在職者	3	6	▲ 50.0	12	14	▲ 14.3
	離職者	22	24	▲ 8.3	69	69	0.0
	事業主都合	7	6	16.7	36	22	63.6
	自己都合	14	17	▲ 17.6	31	42	▲ 26.2
	定年退職	1	1	0.0	2	4	▲ 50.0
	自営その他	0	0	-	0	0	-
	無業者	2	3	▲ 33.3	3	5	▲ 40.0
	新規求職者〔パート〕	33	20	65.0	85	58	46.6

注1 新規学卒を除きパートを含む原数値

※ハローワークインターネットサービスの機能拡充に伴う令和3年9月以降の数値の取り扱いについては、表紙の※を参照。

5 産業別・規模別新規求人状況（常用）

千歳所計

（単位：人、％）

産業別	項目	6年5月	5年5月	増減比			
				6年度 4月～当月	5年度 4月～当月	増減比	
AB	農、林、漁業	20	32	▲ 37.5	29	62	▲ 53.2
C	鉱業、採石業、砂利採取業	0	2	-	4	4	0.0
D	建設業	105	85	23.5	280	279	0.4
E	製造業	149	99	50.5	240	187	28.3
	09 食料品製造業	53	13	307.7	98	39	151.3
	10 飲料・たばこ・飼料製造業	5	4	25.0	10	9	11.1
	11 繊維工業	1	3	▲ 66.7	3	4	▲ 25.0
	12 木材・木製品製造業(家具を除く)	3	2	50.0	10	5	100.0
	13 家具・装備品製造業	0	3	-	0	3	-
	14 パルプ・紙・紙加工品製造業	3	0	-	3	3	0.0
	15 印刷・同関連業	2	2	0.0	7	6	16.7
	16 化学工業	3	0	-	5	0	-
	17 石油製品・石炭製品製造業	0	1	-	0	1	-
	18 プラスチック製品製造業	7	4	75.0	7	18	▲ 61.1
	19 ゴム製品製造業	2	3	▲ 33.3	2	5	▲ 60.0
	21 窯業・土石製品製造業	28	12	133.3	30	12	150.0
	22 鉄鋼業	0	0	-	0	0	-
	23 非鉄金属製造業	0	0	-	0	0	-
	24 金属製品製造業	28	25	12.0	38	42	▲ 9.5
	25 はん用機械器具製造業	0	0	-	0	0	-
	26 生産用機械器具製造業	0	0	-	2	3	▲ 33.3
	27 業務用機械器具製造業	0	0	-	0	0	-
	28 電子部品・デバイス・電子回路製造業	9	9	0.0	13	13	0.0
	29 電気機械器具製造業	0	9	-	0	9	-
	30 情報通信機械器具製造業	3	3	0.0	6	6	0.0
	31 輸送用機械器具製造業	1	6	▲ 83.3	5	8	▲ 37.5
	20, 32 その他の製造業	1	0	-	1	1	0.0
F	電気・ガス・熱供給・水道業	1	3	(▲ 66.7)	3	3	(0.0)
G	情報通信業	0	0	-	0	4	-
H	運輸業・郵便業	43	86	(▲ 50.0)	156	162	(▲ 3.7)
I	卸売業、小売業	66	53	(24.5)	125	97	(28.9)
	50～55 卸売業	16	8	(100.0)	27	17	(58.8)
	56～61 小売業	50	45	(11.1)	98	80	(22.5)
J	金融業、保険業	3	1	200.0	3	5	▲ 40.0
K	不動産業、物品賃貸業	15	18	▲ 16.7	31	39	▲ 20.5
L	学術研究、専門・技術サービス業	5	9	▲ 44.4	9	13	▲ 30.8
M	宿泊業、飲食サービス業	47	58	▲ 19.0	65	101	▲ 35.6
	75 宿泊業	28	24	16.7	31	32	▲ 3.1
	76 飲食店	19	18	5.6	33	40	▲ 17.5
N	生活関連サービス業、娯楽業	14	8	75.0	38	37	2.7
O	教育、学習支援業	29	15	93.3	59	28	110.7
P	医療、福祉	189	212	(▲ 10.8)	410	408	(0.5)
	83 医療業	90	77	(16.9)	181	146	(24.0)
	84 保健衛生	0	0	(-)	0	0	(-)
	85 社会保険・社会福祉・介護事業	99	135	(▲ 26.7)	229	262	(▲ 12.6)
Q	複合サービス事業	1	4	▲ 75.0	6	5	20.0
R	サービス業(他に分類されないもの)	93	95	(▲ 2.1)	199	218	(▲ 8.7)
ST	公務・その他	8	7	14.3	21	25	▲ 16.0
	合計	788	787	0.1	1,678	1,677	0.1
規模別	4人以下	33	32	3.1	74	84	▲ 11.9
	5～29人	248	221	12.2	529	529	0.0
	30～99人	173	187	▲ 7.5	384	380	1.1
	100～299人	132	179	▲ 26.3	283	320	▲ 11.6
	300～499人	25	53	▲ 52.8	64	89	▲ 28.1
	500人以上	177	115	53.9	344	275	25.1

注 新規学卒を除きパートを含む

注 令和6年4月以降については令和5年7月改定の「日本標準産業分類」に基づく区分、令和6年3月以前については平成25年10月改定の「日本標準産業分類」に基づく区分により表章したもの。対前年度比については、産業分類改定による影響のある産業について()で示している。

千歳

(単位:人、%)

産業別	項目	6年5月	5年5月	増減比		6年度	5年度	増減比	
				増減比	4月～当月	4月～当月	増減比		
AB	農, 林, 漁業	12	26	▲ 53.8		20	51	▲ 60.8	
C	鉱業, 採石業, 砂利採取業	0	0	-		0	0	-	
D	建設業	92	71	29.6		237	255	▲ 7.1	
E	製造業	117	73	60.3		197	150	31.3	
	09 食料品製造業	53	11	381.8		91	36	152.8	
	10 飲料・たばこ・飼料製造業	1	2	▲ 50.0		6	6	0.0	
	11 繊維工業	1	3	▲ 66.7		3	4	▲ 25.0	
	12 木材・木製品製造業(家具を除く)	1	2	▲ 50.0		7	5	40.0	
	13 家具・装備品製造業	0	2	-		0	2	-	
	14 パルプ・紙・紙加工品製造業	3	0	-		3	3	0.0	
	15 印刷・同関連業	2	2	0.0		7	6	16.7	
	16 化学工業	0	0	-		2	0	-	
	17 石油製品・石炭製品製造業	0	1	-		0	1	-	
	18 プラスチック製品製造業	7	4	75.0		7	18	▲ 61.1	
	19 ゴム製品製造業	0	0	-		0	2	-	
	21 窯業・土石製品製造業	21	8	162.5		23	8	187.5	
	22 鉄鋼業	0	0	-		0	0	-	
	23 非鉄金属製造業	0	0	-		0	0	-	
	24 金属製品製造業	15	11	36.4		24	23	4.3	
	25 はん用機械器具製造業	0	0	-		0	0	-	
	26 生産用機械器具製造業	0	0	-		0	0	-	
	27 業務用機械器具製造業	0	0	-		0	0	-	
	28 電子部品・デバイス・電子回路製造業	9	9	0.0		13	13	0.0	
	29 電気機械器具製造業	0	9	-		0	9	-	
	30 情報通信機械器具製造業	3	3	0.0		6	6	0.0	
	31 輸送用機械器具製造業	1	6	▲ 83.3		5	8	▲ 37.5	
	20.32 その他の製造業	0	0	-		0	0	-	
F	電気・ガス・熱供給・水道業	0	2	(-)		2	2	(0.0)	
G	情報通信業	0	0	-		0	4	-	
H	運輸業・郵便業	40	70	(▲ 42.9)		147	138	(6.5)	
I	卸売業, 小売業	50	39	(28.2)		102	77	(32.5)	
	50～55 卸売業	10	3	(233.3)		16	9	(77.8)	
	56～61 小売業	40	36	(11.1)		86	68	(26.5)	
J	金融業, 保険業	2	1	100.0		2	4	▲ 50.0	
K	不動産業, 物品賃貸業	15	18	▲ 16.7		31	39	▲ 20.5	
L	学術研究, 専門・技術サービス業	3	6	▲ 50.0		6	10	▲ 40.0	
M	宿泊業, 飲食サービス業	47	58	▲ 19.0		57	100	▲ 43.0	
	75 宿泊業	28	24	16.7		31	31	0.0	
	76 飲食店	19	18	5.6		25	40	▲ 37.5	
N	生活関連サービス業, 娯楽業	14	7	100.0		38	34	11.8	
O	教育, 学習支援業	29	14	107.1		59	26	126.9	
P	医療, 福祉	151	168	(▲ 10.1)		340	332	(2.4)	
	83 医療業	80	67	(19.4)		170	131	(29.8)	
	84 保健衛生	0	0	(-)		0	0	(-)	
	85 社会保険・社会福祉・介護事業	71	101	(▲ 29.7)		170	201	(▲ 15.4)	
Q	複合サービス事業	0	3	-		5	4	25.0	
R	サービス業(他に分類されないもの)	85	88	(▲ 3.4)		179	199	(▲ 10.1)	
ST	公務・その他	8	4	100.0		16	21	▲ 23.8	
	合計	665	648	2.6		1,438	1,446	▲ 0.6	
規模別	4人以下	26	20	30.0		66	70	▲ 5.7	
	5～29人	200	171	17.0		439	450	▲ 2.4	
	30～99人	137	145	▲ 5.5		297	305	▲ 2.6	
	100～299人	114	150	▲ 24.0		246	275	▲ 10.5	
	300～499人	24	51	▲ 52.9		63	85	▲ 25.9	
	500人以上	164	111	47.7		327	261	25.3	

注 新規学卒を除きパートを含む

注 令和6年4月以降については令和5年7月改定の「日本標準産業分類」に基づく区分、令和6年3月以前については平成25年10月改定の「日本標準産業分類」に基づく区分により表章したもの。対前年度比については、産業分類改定による影響のある産業について()で示している。

夕張

(単位:人、%)

産業別	項目	6年5月	5年5月	増減比		6年度 4月～当月	5年度 4月～当月	増減比
AB	農、林、漁業	8	6	33.3		9	11	▲ 18.2
C	鉱業、採石業、砂利採取業	0	2	-		4	4	0.0
D	建設業	13	14	▲ 7.1		43	24	79.2
E	製造業	32	26	23.1		43	37	16.2
	09 食料品製造業	0	2	-		7	3	133.3
	10 飲料・たばこ・飼料製造業	4	2	100.0		4	3	33.3
	11 繊維工業	0	0	-		0	0	-
	12 木材・木製品製造業(家具を除く)	2	0	-		3	0	-
	13 家具・装備品製造業	0	1	-		0	1	-
	14 パルプ・紙・紙加工品製造業	0	0	-		0	0	-
	15 印刷・同関連業	0	0	-		0	0	-
	16 化学工業	3	0	-		3	0	-
	17 石油製品・石炭製品製造業	0	0	-		0	0	-
	18 プラスチック製品製造業	0	0	-		0	0	-
	19 ゴム製品製造業	2	3	▲ 33.3		2	3	▲ 33.3
	21 窯業・土石製品製造業	7	4	75.0		7	4	75.0
	22 鉄鋼業	0	0	-		0	0	-
	23 非鉄金属製造業	0	0	-		0	0	-
	24 金属製品製造業	13	14	▲ 7.1		14	19	▲ 26.3
	25 はん用機械器具製造業	0	0	-		0	0	-
	26 生産用機械器具製造業	0	0	-		2	3	▲ 33.3
	27 業務用機械器具製造業	0	0	-		0	0	-
	28 電子部品・デバイス・電子回路製造業	0	0	-		0	0	-
	29 電気機械器具製造業	0	0	-		0	0	-
	30 情報通信機械器具製造業	0	0	-		0	0	-
	31 輸送用機械器具製造業	0	0	-		0	0	-
	20、32 その他の製造業	1	0	-		1	1	0.0
F	電気・ガス・熱供給・水道業	1	1	(0.0)		1	1	(0.0)
G	情報通信業	0	0	-		0	0	-
H	運輸業・郵便業	3	16	(▲ 81.3)		9	24	(▲ 62.5)
I	卸売業、小売業	16	14	(14.3)		23	20	(15.0)
	50～55 卸売業	6	5	(20.0)		11	8	(37.5)
	56～61 小売業	10	9	(11.1)		12	12	(0.0)
J	金融業、保険業	1	0	-		1	1	0.0
K	不動産業、物品賃貸業	0	0	-		0	0	-
L	学術研究、専門・技術サービス業	2	3	▲ 33.3		3	3	0.0
M	宿泊業、飲食サービス業	0	0	-		8	1	700.0
	75 宿泊業	0	0	-		0	1	-
	76 飲食店	0	0	-		8	0	-
N	生活関連サービス業、娯楽業	0	1	-		0	3	-
O	教育、学習支援業	0	1	-		0	2	-
P	医療、福祉	38	44	(▲ 13.6)		70	76	(▲ 7.9)
	83 医療業	10	10	(0.0)		11	15	(▲ 26.7)
	84 保健衛生	0	0	(-)		0	0	(-)
	85 社会保険・社会福祉・介護事業	28	34	(▲ 17.6)		59	61	(▲ 3.3)
Q	複合サービス事業	1	1	0.0		1	1	0.0
R	サービス業(他に分類されないもの)	8	7	(14.3)		20	19	(5.3)
ST	公務・その他	0	3	-		5	4	25.0
	合計	123	139	▲ 11.5		240	231	3.9
規模別	4人以下	7	12	▲ 41.7		8	14	▲ 42.9
	5～29人	48	50	▲ 4.0		90	79	13.9
	30～99人	36	42	▲ 14.3		87	75	16.0
	100～299人	18	29	▲ 37.9		37	45	▲ 17.8
	300～499人	1	2	▲ 50.0		1	4	▲ 75.0
	500人以上	13	4	225.0		17	14	21.4

注 新規学卒を除きパートを含む

注 令和6年4月以降については令和5年7月改定の「日本標準産業分類」に基づく区分、令和6年3月以前については平成25年10月改定の「日本標準産業分類」に基づく区分により表章したもの。対前年度比については、産業分類改定による影響のある産業について()で示している。

6 障害者職業紹介状況

(単位:人、%)

項目	区分	6年5月				5年5月		6年度	5年度	増減比
		計	身体	知的	精神等	計	増減比	4月～当月	4月～当月	
千 歳 所 計	新規求職申込件数	53	10	10	33	58	▲ 8.6	107	86	24.4
	紹介件数	41	10	8	23	38	7.9	84	77	9.1
	就職件数	20	6	4	10	12	66.7	42	37	13.5
	新規登録者数	23	3	2	18	37	▲ 37.8	43	53	▲ 18.9
	【期末現在登録状況】									
	計	1,927	671	518	738	1,735	11.1	/		
	有効求職者	696	226	114	356	547	27.2			
	就業中の者	1,114	401	365	348	1,070	4.1			
	保留中の者	37	15	4	18	118	▲ 68.6			
千 歳	新規求職申込件数	53	10	10	33	48	10.4	104	72	44.4
	紹介件数	40	10	7	23	28	42.9	77	53	45.3
	就職件数	20	6	4	10	10	100.0	38	31	22.6
	新規登録者数	23	3	2	18	33	▲ 30.3	41	47	▲ 12.8
	【期末現在登録状況】									
	計	1,559	509	397	653	1,381	12.9	/		
	有効求職者	606	183	92	331	463	30.9			
	就業中の者	916	311	301	304	880	4.1			
	保留中の者	37	15	4	18	38	▲ 2.6			
夕 張	新規求職申込件数	0	0	0	0	10	-	3	14	▲ 78.6
	紹介件数	1	0	1	0	10	▲ 90.0	7	24	▲ 70.8
	就職件数	0	0	0	0	2	-	4	6	▲ 33.3
	新規登録者数	0	0	0	0	4	-	2	6	▲ 66.7
	【期末現在登録状況】									
	計	368	162	121	85	354	4.0	/		
	有効求職者	90	43	22	25	84	7.1			
	就業中の者	198	90	64	44	190	4.2			
	保留中の者	0	0	0	0	80	-			

7 雇用保険取扱状況

千歳所計

(単位:人、%、千円)

項目	区分	6年5月	5年5月	増減比		6年度 4月～当月	5年度 4月～当月	増減比
適 用 状 況	月末現在適用事業所数	2,882	2,887	▲ 0.2				
	月末現在被保険者数	46,055	45,393	1.5				
	一般被保険者	41,134	40,668	1.1				
	高年齢	4,002	3,764	6.3				
	短期雇用特例	919	961	▲ 4.4				
	被保険者資格取得数	1,431	1,351	5.9	3,366	3,287	2.4	
	一般被保険者	972	885	9.8	2,394	2,317	3.3	
	高年齢	68	43	58.1	158	106	49.1	
	短期雇用特例	391	423	▲ 7.6	814	864	▲ 5.8	
	被保険者資格喪失数	671	601	11.6	2,187	1,981	10.4	
一般被保険者	577	526	9.7	1,801	1,610	11.9		
高年齢	89	64	39.1	341	309	10.4		
短期雇用特例	5	11	▲ 54.5	45	62	▲ 27.4		
事業主都合〔一般〕	39	9	333.3	135	72	87.5		
失 業 給 付 状 況	一般受給資格決定数	293	228	28.5	642	539	19.1	
	受給者実人員	867	794	9.2	1,590	1,575	1.0	
	支給金額	106,582	95,262	11.9	190,677	186,123	2.4	
	高年齢受給資格決定数	105	78	34.6	290	233	24.5	
	受給者数	162	152	6.6	252	221	14.0	
	支給金額	36,778	33,083	11.2	57,732	48,644	18.7	
	特例受給資格決定数	7	8	▲ 12.5	60	65	▲ 7.7	
	受給者数	12	29	▲ 58.6	132	139	▲ 5.0	
	支給金額	2,649	6,619	▲ 60.0	29,944	31,263	▲ 4.2	
	再就職手当支給人員	75	52	44.2	111	107	3.7	
支給金額合計	32,481	21,009	54.6	45,425	43,516	4.4		

注1 一般及び高年齢は短時間労働被保険者を含む

注2 適用事業所数及び被保険者数の年度累計は当月末現在の数値のため省略

千歳

(単位:人、%、千円)

項目	区分	6年5月	5年5月	増減比	6年度 4月～当月	5年度 4月～当月	増減比			
適用状況	月末現在適用事業所数	2,156	2,145	0.5	/	/	/			
	月末現在被保険者数	39,335	38,612	1.9						
	一般被保険者	35,558	35,001	1.6						
	高年齢	3,188	2,985	6.8						
	短期雇用特例	589	626	▲ 5.9						
	被保険者資格取得数	1,128	1,027	9.8				2,778	2,671	4.0
	一般被保険者	861	784	9.8				2,126	2,040	4.2
	高年齢	49	26	88.5				123	76	61.8
	短期雇用特例	218	217	0.5				529	555	▲ 4.7
	被保険者資格喪失数	616	524	17.6				1,878	1,718	9.3
一般被保険者	537	463	16.0	1,574	1,411	11.6				
高年齢	75	55	36.4	273	264	3.4				
短期雇用特例	4	6	▲ 33.3	31	43	▲ 27.9				
事業主都合〔一般〕	38	7	442.9	120	63	90.5				
失業給付等状況	一般受給資格決定数	265	207	28.0	568	483	17.6			
	受給者実人員	763	705	8.2	1,414	1,402	0.9			
	支給金額	93,969	84,150	11.7	170,099	164,161	3.6			
	高年齢受給資格決定数	90	64	40.6	241	186	29.6			
	受給者数	122	128	▲ 4.7	199	179	11.2			
	支給金額	28,447	28,289	0.6	46,665	39,732	17.4			
	特例受給資格決定数	7	8	▲ 12.5	41	48	▲ 14.6			
	受給者数	4	22	▲ 81.8	89	96	▲ 7.3			
	支給金額	923	5,250	▲ 82.4	20,564	22,215	▲ 7.4			
	再就職手当支給人員	67	45	48.9	98	94	4.3			
支給金額合計	27,396	18,422	48.7	38,578	37,796	2.1				

夕張

(単位:人、%、千円)

項目	区分	6年5月	5年5月	増減比	6年度 4月～当月	5年度 4月～当月	増減比			
適用状況	月末現在適用事業所数	726	742	▲ 2.2	/	/	/			
	月末現在被保険者数	6,720	6,781	▲ 0.9						
	一般被保険者	5,576	5,667	▲ 1.6						
	高年齢	814	779	4.5						
	短期雇用特例	330	335	▲ 1.5						
	被保険者資格取得数	303	324	▲ 6.5				588	616	▲ 4.5
	一般被保険者	111	101	9.9				268	277	▲ 3.2
	高年齢	19	17	11.8				35	30	16.7
	短期雇用特例	173	206	▲ 16.0				285	309	▲ 7.8
	被保険者資格喪失数	55	77	▲ 28.6				309	263	17.5
一般被保険者	40	63	▲ 36.5	227	199	14.1				
高年齢	14	9	55.6	68	45	51.1				
短期雇用特例	1	5	▲ 80.0	14	19	▲ 26.3				
事業主都合〔一般〕	1	2	▲ 50.0	15	9	66.7				
失業給付等状況	一般受給資格決定数	28	21	33.3	74	56	32.1			
	受給者実人員	104	89	16.9	176	173	1.7			
	支給金額	12,613	11,112	13.5	20,578	21,962	▲ 6.3			
	高年齢受給資格決定数	15	14	7.1	49	47	4.3			
	受給者数	40	24	66.7	53	42	26.2			
	支給金額	8,331	4,794	73.8	11,067	8,912	24.2			
	特例受給資格決定数	0	0	-	19	17	11.8			
	受給者数	8	7	14.3	43	43	0.0			
	支給金額	1,726	1,369	26.1	9,380	9,048	3.7			
	再就職手当支給人員	8	7	14.3	13	13	0.0			
支給金額合計	5,085	2,587	96.6	6,847	5,720	19.7				

注1 一般及び高年齢は短時間労働被保険者を含む

注2 適用事業所数及び被保険者数の年度累計は当月末現在の数値のため省略