

# 業務概要

## 令和6年4月

### 目次

1	労働市場動向	p - 1
2	一般職業紹介状況	p - 2
3	産業別・企業規模別新規求人状況	p - 3
4	新規求人数の正社員割合	p - 4
5	職業別、求人・求職状況（パートを含む常用）	p - 4
6	新規求職者の状況（常用）	p - 5
7	新規学校卒業者の職業紹介状況	p - 5
8	出先機関の職業紹介状況	p - 6
9	障害者の職業紹介状況	p - 6
10	雇用保険取扱状況	p - 7
11	職業紹介主要指標	p - 8

 ハローワークとまこまい

苫小牧公共職業安定所

〒053-8609 苫小牧市港町1丁目6番15号 苫小牧港湾合同庁舎 1・2・3階

ワークプラザとまこまい

〒053-0022 苫小牧市表町5丁目11番5号 ふれんどビル 3階



ハローワークとまこまいの  
マスコット“ワークくん”

令和6年5月31日発行

# 1 労働市場動向（常用）～ 令和6年4月

令和6年4月の有効求人倍率は1.11倍で、前年同月(0.99倍)を0.12ポイント上回った。  
 3か月連続で前年同月を上回った。1倍を上回るのは11か月連続。  
 ※北海道の有効求人倍率は0.91倍で、前年同月比 0.06ポイント減少。

## 求人

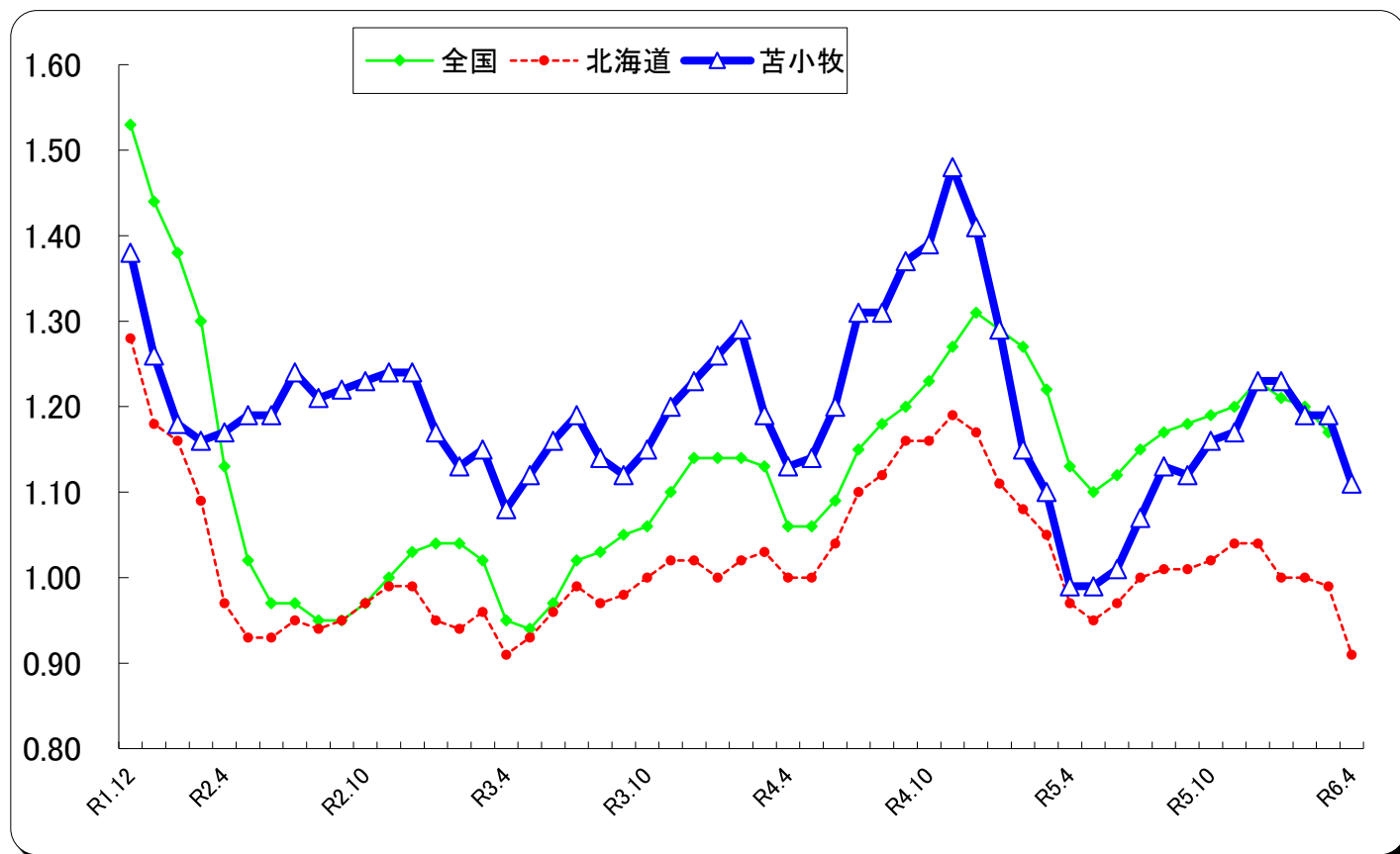
新規求人数は前年同月比5.4%増加し、3か月連続で前年同月を上回った。  
 月間有効求人数は前年同月比8.1%増加し、3か月連続で前年同月を上回った。

主な産業で増加したのは、農林漁業が前年同月比35.0%、建設業が同13.0%、宿泊業・飲食サービス業が同17.6%、生活関連サービスが同66.7%、医療・福祉が同6.4%、サービス業が同13.1%  
 減少した産業は、製造業が同5.8%、運輸業・郵便業が同24.8%、不動産業・物品賃貸業が同39.1%となっている。

## 求職

新規求職申込件数は同1.3%減少し、2か月連続で前年同月を下回った。  
 月間有効求職者数は同3.5%減少し、4か月連続で前年同月を下回った。

紹介件数は同4.1%増加し、就職件数は同0.9%減少した。



常用有効求人倍率の推移（数値は原数値）

年月	R5.4	R5.5	R5.6	R5.7	R5.8	R5.9	R5.10	R5.11	R5.12	R6.1	R6.2	R6.3	R6.4
全国	1.13	1.10	1.12	1.15	1.17	1.18	1.19	1.20	1.23	1.21	1.20	1.17	
北海道	0.97	0.95	0.97	1.00	1.01	1.01	1.02	1.04	1.04	1.00	1.00	0.99	0.91
苫小牧	0.99	0.99	1.01	1.07	1.13	1.12	1.16	1.17	1.23	1.23	1.19	1.19	1.11

完全失業率の推移（数値は原数値）

年月	R5.4	R5.5	R5.6	R5.7	R5.8	R5.9	R5.10	R5.11	R5.12	R6.1	R6.2	R6.3	R6.4
全国	2.7	2.7	2.6	2.6	2.7	2.6	2.5	2.4	2.3	2.4	2.6	2.7	
北海道		3.2			2.8			2.7			2.4		

※常用とは、雇用契約において雇用期間の定めのない、又は4か月以上の雇用期間が定められているものをいう。

## 2 一般職業紹介状況（パートを含む常用）

区 分 項 目	令和6年		令和5年		令和6年度		令和5年度	備 考
	4月	前年比	4月	累計	同期比	累計		
新規求職申込件数	1,065	▲ 1.3	1,079	1,065	▲ 1.3	1,079		
うちパート	444	▲ 2.0	453	444	▲ 2.0	453		
うち45歳以上	693	3.0	673	693	3.0	673		
うち非自発的離職者	270	▲ 4.9	284	270	▲ 4.9	284		
月間有効求職者数	3,613	▲ 3.5	3,744	3,613	▲ 3.5	3,744		
うちパート	1,389	▲ 1.9	1,416	1,389	▲ 1.9	1,416		
うち45歳以上	2,177	2.3	2,128	2,177	2.3	2,128		
新規求人数	1,375	5.4	1,304	1,375	5.4	1,304		
うちパート	432	0.2	431	432	0.2	431		
月間有効求人数	4,001	8.1	3,700	4,001	8.1	3,700		
うちパート	1,209	5.0	1,151	1,209	5.0	1,151		
うち45歳以上	1,548	7.4	1,442	1,548	7.4	1,442		
紹介件数	531	4.1	510	531	4.1	510		
うちパート	168	12.8	149	168	12.8	149		
うち45歳以上	314	14.6	274	314	14.6	274		
就職件数	216	▲ 0.9	218	216	▲ 0.9	218		
うちパート	75	19.0	63	75	19.0	63		
うち45歳以上	121	14.2	106	121	14.2	106		
うち雇用保険受給者	60	27.7	47	60	27.7	47		
充足数	217	▲ 4.8	228	217	▲ 4.8	228		
新規求人倍率	1.29	0.08P	1.21	1.29	0.08P	1.21		
有効求人倍率	1.11	0.12P	0.99	1.11	0.12P	0.99		
就職率	20.3	0.1P	20.2	20.3	0.1P	20.2		
充足率	15.8	▲ 1.7P	17.5	15.8	1.6P	17.5		

※新規求職申込数、月間有効求職者数＝ハローワーク利用登録者とオンライン登録者の合計

※就職件数、充足数＝ハローワーク利用登録者とオンライン登録者の合計（オンラインハローワーク紹介、オンライン自主応募含む）

※新規求人倍率＝新規求人数／新規求職申込件数    ※有効求人倍率＝月間有効求人数／月間有効求職者数

※就職率＝就職件数／新規求職申込件数

※充足率＝充足数／新規求人数

### 3 産業別・企業規模別常用新規求人状況（パートを含む常用）

区分 産業・規模別	令和6年		令和5年	令和6年度		令和5年度	備考
	4月	前年比	4月	累計	同期比	累計	
AB 農・林・漁業	54	35.0	40	54	35.0	40	
C 鉱業	13	160.0	5	13	160.0	5	
D 建設業	218	13.0	193	218	13.0	193	
E 製造業	130	▲ 5.8	138	130	▲ 5.8	138	
(09 食料品製造)	64	128.6	28	64	128.6	28	
(12 木材・木製品製造)	5	▲ 58.3	12	5	▲ 58.3	12	
(15 印刷・同関連)	6	500.0	1	6	500.0	1	
(21 窯業・土石製品製造)	5	▲ 16.7	6	5	▲ 16.7	6	
(311 自動車部品製造)	10	▲ 64.3	28	10	▲ 64.3	28	
F 電気・ガス・熱供給・水道業	4	(300.0)	1	4	(300.0)	1	
G 情報通信業	5	400.0	1	5	400.0	1	
H 運輸業・郵便業	103	(▲ 24.8)	137	103	(▲ 24.8)	137	
I 卸売・小売業	207	(3.0)	201	207	(3.0)	201	
J 金融・保険業	7	▲ 22.2	9	7	▲ 22.2	9	
K 不動産業・物品賃貸業	14	▲ 39.1	23	14	▲ 39.1	23	
L 学術研究、専門・技術サービス	22	4.8	21	22	4.8	21	
M 宿泊業・飲食サービス業	60	17.6	51	60	17.6	51	
N 生活関連サービス	50	66.7	30	50	66.7	30	
O 教育・学習支援業	7	▲ 41.7	12	7	▲ 41.7	12	
P 医療・福祉	347	(6.4)	326	347	(6.4)	326	
Q 複合サービス業	1	▲ 50.0	2	1	▲ 50.0	2	
R サービス業	121	(13.1)	107	121	(13.1)	107	
(91 職業紹介・派遣業)	14	133.3	6	14	133.3	6	
S, T 公務・その他	12	71.4	7	12	71.4	7	
計	1,375	5.4	1,304	1,375	5.4	1,304	
29人以下	499	22.6	407	499	22.6	407	
30～99人	273	▲ 9.0	300	273	▲ 9.0	300	
100～299人	239	56.2	153	239	56.2	153	
300～499人	92	26.0	73	92	26.0	73	
500～999人	105	▲ 6.3	112	105	▲ 6.3	112	
1,000人以上	167	▲ 35.5	259	167	▲ 35.5	259	

(注) 令和6年4月以降については令和5年7月改定の「日本標準産業分類」に基づく区分、令和6年3月以前については平成25年10月改定の「日本標準産業分類」に基づく区分により表章したもの

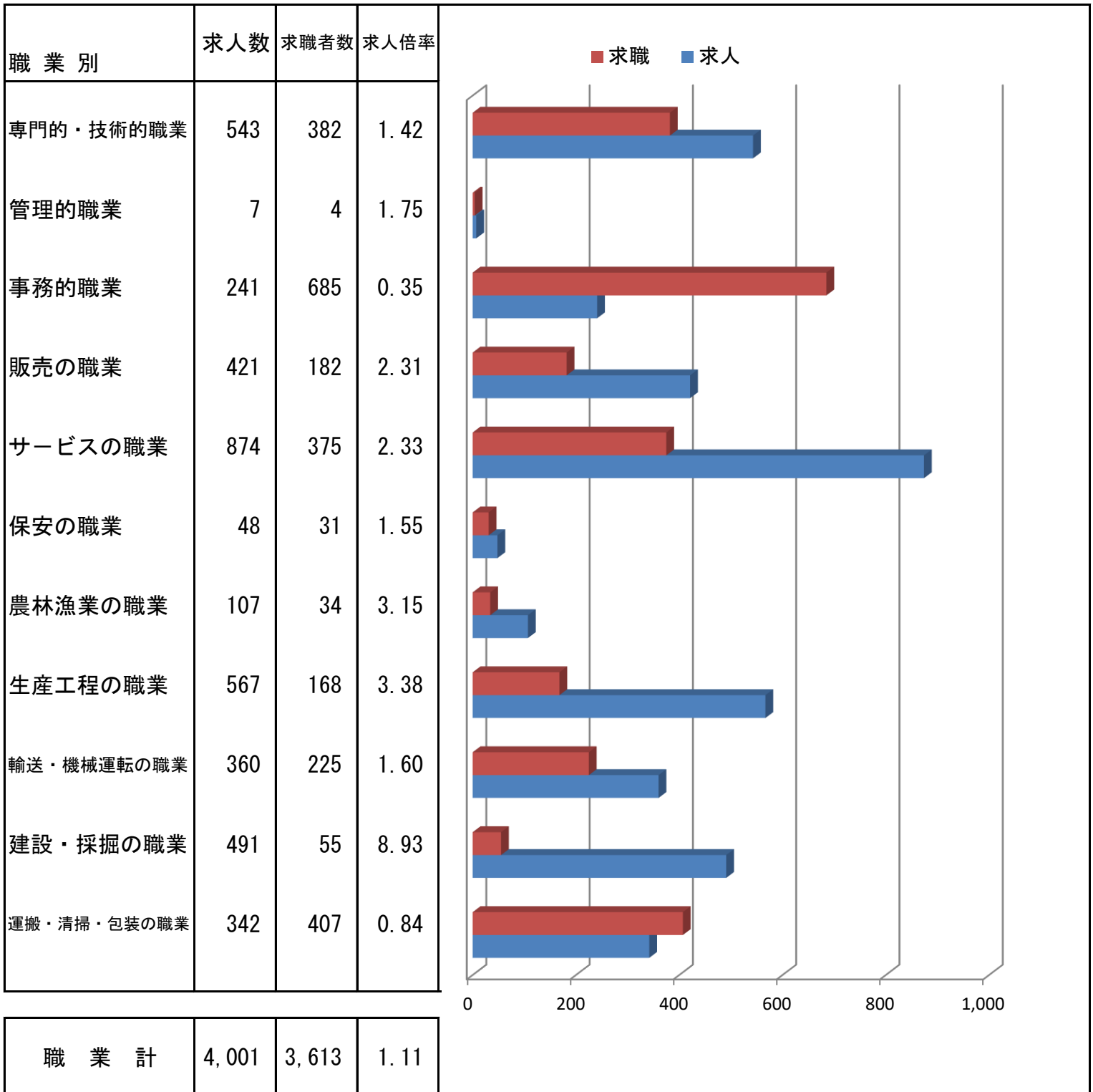
令和6年4月以降の対前年同月比については、産業分類改定による影響のある産業については()で示している

#### 4 新規求人数の正社員割合

	R 5 年										R 6 年			
	4 月	5 月	6 月	7 月	8 月	9 月	10 月	11 月	12 月	1 月	2 月	3 月	4 月	
新規求人数	1,304	1,212	1,345	1,332	1,295	1,312	1,365	1,276	1,339	1,282	1,325	1,492	1,375	
正社員求人	654	594	786	641	656	756	621	670	768	702	713	841	736	
占める割合	50.2%	49.0%	58.4%	48.1%	50.7%	57.6%	45.5%	52.5%	57.4%	54.8%	53.8%	56.4%	53.5%	
前年同月比	▲ 2.4P	▲ 0.2P	▲ 4.7P	▲ 1.9P	▲ 1.9P	▲ 4.6P	▲ 5.9P	▲ 7.3P	▲ 1.2P	▲ 5.0P	▲ 5.8P	▲ 3.4P	▲ 3.3P	

#### 5 職業別、求人・求職バランスシート（パートを含む常用）

令和6年4月



## 6 新規求職者の状況（常用）

項目	区分	令和6年		令和5年	令和6年度		令和5年度	備考
		4月	前年比	4月	累計	同期比	累計	
計		1,065	▲ 1.3	1,079	1,065	▲ 1.3	1,079	
新規求職者（一般）		621	▲ 0.8	626	621	▲ 0.8	626	
	在職者	137	▲ 4.9	144	137	▲ 4.9	144	
	離職者	451	0.2	450	451	0.2	450	
	（事業主都合）	148	1.4	146	148	1.4	146	
	（自己都合）	276	▲ 1.8	281	276	▲ 1.8	281	
	（定年退職）	24	20.0	20	24	20.0	20	
	（自営・その他）	3	0.0	3	3	0.0	3	
	無業者	33	3.1	32	33	3.1	32	
新規求職者（パート）		444	▲ 2.0	453	444	▲ 2.0	453	

## 7 新規学校卒業者の職業紹介状況（高等学校～17校）

令和6年3月末

項目	区分	令和6年3月卒業生			令和5年3月卒業生			前年比
		計	男	女	計	男	女	
卒業生数		1,596	878	718	1,674	878	796	▲ 4.7
求職者数		431	265	166	452	264	188	▲ 4.6
求人数（管内）		973	*	*	978	*	*	▲ 0.5
就職者数		431	265	166	450	263	187	▲ 4.2
	うち管内	193	111	82	205	105	100	▲ 5.9
	うち道内	144	87	57	151	90	61	▲ 4.6
	うち道外	94	67	27	94	68	26	0.0
求人倍率（管内）		<b>2.26</b>			<b>2.16</b>			0.10
就職率（総数）		<b>100.0</b>			<b>99.6</b>			0.4

注）求人倍率は管内の求人に対して計上。また、就職率は総数に対して計上。

※令和7年3月卒業者にかかる職業紹介状況については、「令和6年7月分業務概要」から公表となります。

## 8 出先機関の職業紹介状況（パートを含む常用）

ワークブラザとまこまい

項目	令和6年		令和5年	令和6年度		令和5年度	備考
	4月	前年比	4月	累計	同期比	累計	
新規求職申込件数	178	▲ 5.8	189	178	▲ 5.8	189	
月間有効求職者数	680	▲ 2.3	696	680	▲ 2.3	696	
紹介件数	152	34.5	113	152	34.5	113	
就職件数	47	14.6	41	47	14.6	41	

## 9 障害者の職業紹介状況

### (1) 職業紹介登録状況

項目	令和6年		令和5年	令和6年度		令和5年度	備考
	4月	前年比	4月	累計	同期比	累計	
新規求職申込数	39	▲ 29.1	55	39	▲ 29.1	55	
うち身体障害者	13	▲ 23.5	17	13	▲ 23.5	17	
うち知的障害者 精神障害者等	26	▲ 31.6	38	26	▲ 31.6	38	
紹介件数	32	▲ 8.6	35	32	▲ 8.6	35	
うち身体障害者	12	0.0	12	12	0.0	12	
うち知的障害者 精神障害者等	20	▲ 13.0	23	20	▲ 13.0	23	
就職件数	29	▲ 9.4	32	29	▲ 9.4	32	
うち身体障害者	8	14.3	7	8	14.3	7	
うち知的障害者 精神障害者等	21	▲ 16.0	25	21	▲ 16.0	25	

### (2) 期末現在登録状況

項目	令和6年4月		令和5年4月	備考
		前年比		
有効求職者	441	7.0	412	
うち身体障害者	139	19.8	116	
うち知的障害者 精神障害者等	302	2.0	296	
就業中の者	1,494	7.6	1,388	
うち身体障害者	473	0.4	471	
うち知的障害者 精神障害者等	1,021	11.3	917	
保留中の者	97	5.4	92	
うち身体障害者	35	20.7	29	
うち知的障害者 精神障害者等	62	▲ 1.6	63	

## 10 雇用保険取扱状況

### (1) 適用状況

項目	区分	令和6年		令和5年 4月	令和6年度		令和5年度 累計	備考
		4月	前年比		累計	同期比		
適用事業所数		4,476	▲ 0.2	4,484	4,476	▲ 0.2	4,484	
月末被保険者数		60,989	▲ 1.3	61,806	60,989	▲ 1.3	61,806	
	うち一般被保険者	54,116	▲ 1.7	55,036	54,116	▲ 1.7	55,036	
	うち短期特例被保険者	877	▲ 8.0	953	877	▲ 8.0	953	
	うち高年齢被保険者	5,996	3.1	5,817	5,996	3.1	5,817	
資格取得者数（一般）		1,588	▲ 3.6	1,648	1,588	▲ 3.6	1,648	
資格取得者数（特例）		537	▲ 16.0	639	537	▲ 16.0	639	
資格喪失者数（一般）		1,473	▲ 4.5	1,542	1,473	▲ 4.5	1,542	
資格喪失者数（特例）		71	▲ 30.4	102	71	▲ 30.4	102	
事業主都合離職者数（一般）		123	20.6	102	123	20.6	102	

### (2) 求職者給付等

#### 基本手当

金額 単位～千円

項目	区分	令和6年		令和5年 4月	令和6年度		令和5年度 累計	備考
		4月	前年比		累計	同期比		
資格決定件数		347	7.8	322	347	7.8	322	
受給者実人員		696	▲ 8.1	757	696	▲ 8.1	757	
支給金額		83,234	▲ 5.2	87,767	83,234	▲ 5.2	87,767	

#### 就職促進給付

金額 単位～千円

項目	区分	令和6年		令和5年 4月	令和6年度		令和5年度 累計	備考
		4月	前年比		累計	同期比		
受給者数		73	▲ 5.2	77	73	▲ 5.2	77	
支給金額		26,287	0.6	26,141	26,287	0.6	26,141	

#### 特例一時金

金額 単位～千円

項目	区分	令和6年		令和5年 4月	令和6年度		令和5年度 累計	備考
		4月	前年比		累計	同期比		
資格決定件数		48	▲ 22.6	62	48	▲ 22.6	62	
受給者数		139	▲ 18.7	171	139	▲ 18.7	171	
支給金額		31,509	▲ 18.7	38,758	31,509	▲ 18.7	38,758	



## 職業紹介主要指標6（全所）

パートを含む常用														苫小牧公共職業安定所									
項目	新規求職申込件数		月間有効求職者数		新規求人数		月間有効求人数		紹介件数		就職件数		新規求人倍率		有効求人倍率〔原数値〕								
	年度	前年比	前年比	前年比	前年比	前年比	前年比	前年比	前年比	前年比	前年比	前年比	前年比	前年比	前年比	前年比	前年比	前年比	前年比	前年比			
平成20年度	16,258	10.2	61,110	5.5	10,643	▲ 10.2	26,763	▲ 11.7	21,069	18.1	3,944	▲ 7.7	0.65	▲ 0.15	0.44	▲ 0.09	0.43	▲ 0.08	0.73	▲ 0.24			
21年度	17,390	7.0	70,797	15.9	9,685	▲ 9.0	22,692	▲ 15.2	22,571	7.1	3,928	▲ 0.4	0.56	▲ 0.10	0.32	▲ 0.12	0.35	▲ 0.08	0.42	▲ 0.31			
22年度	17,924	3.1	72,226	2.0	10,904	12.6	25,617	12.9	22,339	▲ 1.0	4,297	9.4	0.61	0.05	0.35	0.03	0.41	0.06	0.51	0.09			
23年度	16,786	▲ 6.0	66,966	▲ 7.3	12,345	13.2	30,101	17.5	20,916	▲ 6.4	4,368	1.7	0.74	0.13	0.45	0.10	0.46	0.05	0.62	0.11			
24年度	15,534	▲ 7.5	63,126	▲ 5.7	12,792	3.6	32,866	9.2	19,444	▲ 7.0	4,238	▲ 3.0	0.82	0.09	0.52	0.07	0.57	0.11	0.74	0.12			
25年度	14,243	▲ 8.3	57,707	▲ 8.6	14,940	16.8	39,005	18.7	16,767	▲ 13.8	4,268	0.7	1.05	0.23	0.68	0.16	0.74	0.17	0.87	0.13			
26年度	12,886	▲ 9.5	51,295	▲ 11.1	16,762	12.2	44,995	15.4	14,285	▲ 14.8	3,936	▲ 7.8	1.30	0.25	0.88	0.20	0.86	0.12	1.00	0.13			
27年度	11,652	▲ 9.6	46,310	▲ 9.7	17,177	2.5	47,436	5.4	12,387	▲ 13.3	3,737	▲ 5.1	1.47	0.17	1.02	0.14	0.96	0.10	1.11	0.11			
28年度	11,978	2.8	47,420	2.4	17,193	0.1	47,267	▲ 0.4	11,216	▲ 9.5	3,514	▲ 6.0	1.44	▲ 0.04	1.00	▲ 0.02	1.04	0.08	1.25	0.14			
29年度	11,757	▲ 1.8	45,999	▲ 3.0	18,495	7.6	51,533	9.0	9,783	▲ 12.8	3,358	▲ 4.4	1.57	0.14	1.12	0.12	1.11	0.07	1.38	0.13			
30年度	11,333	▲ 3.6	44,593	▲ 3.1	19,438	5.1	55,230	7.2	8,666	▲ 11.4	3,029	▲ 9.8	1.72	0.14	1.24	0.12	1.17	0.06	1.46	0.08			
31年度	10,155	▲ 10.4	40,516	▲ 9.1	18,174	▲ 6.5	52,385	▲ 5.2	7,387	▲ 14.8	2,730	▲ 9.9	1.79	0.07	1.29	0.50	1.19	0.02	1.41	▲ 0.05			
令和2年度	9,134	▲ 10.1	41,733	3.0	17,741	▲ 2.4	50,055	▲ 4.4	6,065	▲ 17.9	2,263	▲ 17.1	1.94	0.15	1.20	▲ 0.09	0.96	▲ 0.23	1.01	▲ 0.40			
3年度	9,379	2.7	44,326	6.2	18,342	3.4	52,120	4.1	5,948	▲ 1.9	2,204	▲ 2.6	1.96	0.01	1.18	▲ 0.02	0.98	0.02	1.05	0.04			
<b>4年度</b>	<b>9,434</b>	<b>0.6</b>	<b>41,778</b>	<b>▲ 5.7</b>	<b>18,263</b>	<b>▲ 0.4</b>	<b>52,968</b>	<b>1.6</b>	<b>5,605</b>	<b>▲ 5.8</b>	<b>2,201</b>	<b>▲ 0.1</b>	<b>1.94</b>	<b>▲ 0.02</b>	<b>1.27</b>	<b>0.09</b>	<b>1.09</b>	<b>0.11</b>	<b>1.19</b>	<b>0.14</b>			
4月	1,133	▲ 2.2	4,002	0.9	1,718	10.5	4,521	5.5	599	▲ 6.7	225	0.4	1.52	0.18	1.13	0.05	1.00	0.09	1.06	0.11			
5月	801	6.1	3,979	2.8	1,477	1.9	4,554	5.0	518	▲ 7.8	202	▲ 1.0	1.84	▲ 0.08	1.14	0.02	1.00	0.07	1.06	0.12			
6月	782	10.6	3,810	1.7	1,565	▲ 2.1	4,582	5.1	510	▲ 2.9	213	8.1	2.00	▲ 0.26	1.20	0.04	1.04	0.08	1.09	0.12			
7月	686	▲ 3.9	3,511	▲ 2.0	1,748	17.9	4,592	7.6	408	4.6	177	14.9	2.55	0.47	1.31	0.12	1.10	0.11	1.15	0.13			
8月	737	▲ 1.1	3,459	▲ 7.6	1,459	▲ 1.1	4,544	6.7	452	0.9	149	▲ 14.9	1.98	0.00	1.31	0.17	1.12	0.15	1.18	0.15			
9月	712	▲ 2.1	3,443	▲ 8.5	1,678	13.3	4,706	11.1	424	▲ 5.8	187	1.6	2.36	0.32	1.37	0.25	1.16	0.18	1.20	0.15			
10月	735	▲ 6.6	3,339	▲ 13.3	1,717	3.5	4,650	4.8	406	▲ 27.5	167	▲ 8.2	2.34	0.23	1.39	0.24	1.16	0.16	1.23	0.17			
11月	658	▲ 10.8	3,198	▲ 14.0	1,585	4.1	4,741	6.3	425	▲ 13.3	149	▲ 28.4	2.41	0.35	1.48	0.28	1.19	0.17	1.27	0.17			
12月	620	4.6	3,092	▲ 12.6	1,252	▲ 10.5	4,363	0.0	308	▲ 15.8	141	▲ 12.4	2.02	▲ 0.34	1.41	0.18	1.17	0.15	1.31	0.17			
1月	833	5.8	3,148	▲ 8.7	1,368	▲ 12.1	4,072	▲ 6.0	411	5.4	132	9.1	1.64	▲ 0.34	1.29	0.03	1.11	0.11	1.29	0.15			
2月	781	15.7	3,257	▲ 3.1	1,225	▲ 18.2	3,758	▲ 13.3	528	16.3	183	32.6	1.57	▲ 0.65	1.15	▲ 0.14	1.08	0.06	1.27	0.13			
3月	956	▲ 3.7	3,540	▲ 5.2	1,471	▲ 11.8	3,885	▲ 12.8	616	▲ 8.2	276	7.8	1.54	▲ 0.14	1.10	▲ 0.09	1.05	0.02	1.22	0.09			
<b>5年度</b>	<b>9,317</b>	<b>▲ 1.2</b>	<b>40,693</b>	<b>▲ 2.6</b>	<b>15,879</b>	<b>▲ 13.1</b>	<b>45,458</b>	<b>▲ 14.2</b>	<b>5,416</b>	<b>▲ 3.4</b>	<b>2,172</b>	<b>▲ 1.3</b>	<b>1.70</b>	<b>▲ 0.24</b>	<b>1.12</b>	<b>▲ 0.15</b>	<b>1.00</b>	<b>▲ 0.09</b>	<b>1.17</b>	<b>▲ 0.02</b>			
4月	1,079	▲ 4.8	3,744	▲ 6.4	1,304	▲ 24.1	3,700	▲ 18.2	510	▲ 14.9	218	▲ 3.1	1.21	▲ 0.31	0.99	▲ 0.14	0.97	▲ 0.03	1.13	0.07			
5月	847	5.7	3,767	▲ 5.3	1,212	▲ 17.9	3,717	▲ 18.4	481	▲ 7.1	207	2.5	1.43	▲ 0.41	0.99	▲ 0.15	0.95	▲ 0.05	1.10	0.04			
6月	744	▲ 4.9	3,654	▲ 4.1	1,345	▲ 14.1	3,690	▲ 19.5	428	▲ 16.1	196	▲ 8.0	1.81	▲ 0.19	1.01	▲ 0.19	0.97	▲ 0.07	1.12	0.03			
7月	739	7.7	3,464	▲ 1.3	1,332	▲ 23.8	3,708	▲ 19.3	436	6.9	179	1.1	1.80	▲ 0.75	1.07	▲ 0.24	1.00	▲ 0.10	1.15	0.00			
8月	715	▲ 3.0	3,348	▲ 3.2	1,295	▲ 11.2	3,795	▲ 16.5	420	▲ 7.1	169	13.4	1.81	▲ 0.17	1.13	▲ 0.18	1.01	▲ 0.11	1.17	▲ 0.01			
9月	774	8.6	3,383	▲ 1.8	1,312	▲ 21.8	3,781	▲ 19.7	484	14.2	182	▲ 2.7	1.70	▲ 0.66	1.12	▲ 0.25	1.01	▲ 0.15	1.18	▲ 0.02			
10月	765	4.1	3,321	▲ 0.6	1,365	▲ 20.5	3,853	▲ 17.1	474	16.7	182	9.0	1.78	▲ 0.56	1.16	▲ 0.23	1.02	▲ 0.14	1.19	▲ 0.04			
11月	661	0.5	3,243	1.4	1,276	▲ 19.5	3,797	▲ 19.9	392	▲ 7.8	175	17.4	1.93	▲ 0.48	1.17	▲ 0.31	1.04	▲ 0.15	1.20	▲ 0.07			
12月	623	0.5	3,121	0.9	1,339	6.9	3,832	▲ 12.2	325	5.5	151	7.1	2.15	0.13	1.23	▲ 0.18	1.04	▲ 0.13	1.23	▲ 0.08			
1月	746	▲ 10.4	3,085	▲ 2.0	1,282	▲ 6.3	3,789	▲ 6.9	386	▲ 6.1	110	▲ 16.7	1.72	0.08	1.23	▲ 0.06	1.00	▲ 0.11	1.21	▲ 0.08			
2月	831	6.4	3,228	▲ 0.9	1,325	8.2	3,843	2.3	507	▲ 4.0	172	▲ 6.0	1.59	0.02	1.19	0.04	1.00	▲ 0.08	1.20	▲ 0.07			
3月	793	▲ 17.1	3,335	▲ 5.8	1,492	1.4	3,953	1.8	573	▲ 7.0	231	▲ 16.3	1.88	0.34	1.19	0.09	0.99	▲ 0.06	1.17	▲ 0.05			
<b>6年度</b>	<b>1,065</b>	<b>▲ 1.3</b>	<b>3,613</b>	<b>▲ 3.5</b>	<b>1,375</b>	<b>5.4</b>	<b>4,001</b>	<b>8.1</b>	<b>531</b>	<b>4.1</b>	<b>216</b>	<b>▲ 0.9</b>	<b>1.29</b>	<b>0.08</b>	<b>1.11</b>	<b>0.12</b>	<b>0.91</b>	<b>▲ 0.09</b>					
4月	1,065	▲ 1.3	3,613	▲ 3.5	1,375	5.4	4,001	8.1	531	4.1	216	▲ 0.9	1.29	0.08	1.11	0.12	0.91	▲ 0.06					
5月																							
6月																							
7月																							
8月																							
9月																							
10月																							
11月																							
12月																							
1月																							
2月																							
3月																							

※前年比は%表記です。前年差はポイント表記です。