

主要業務指標

ハローワーク岩見沢

令和6年5月31日発行
(令和6年4月内容分)

【発行:岩見沢公共職業安定所 電話0126-22-3450】

概要 (新規学卒を除きパートタイムを含む常用)

令和6年4月の有効求人倍率は、0.97倍で前年同月と同率となった。

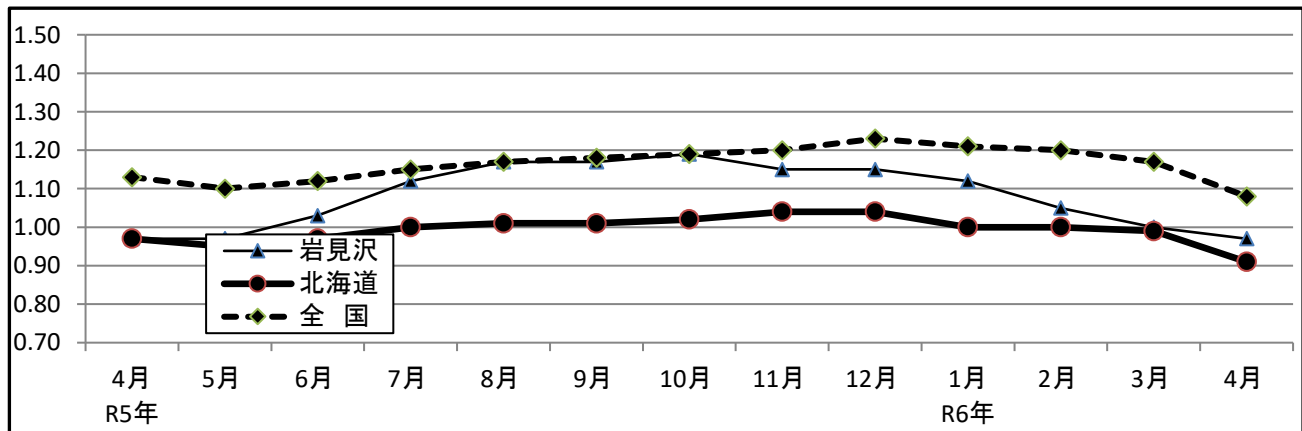
求人

- 新規求人数は前年同月比16.4%(104人)増加し、16ヶ月ぶりに前年同月を上回った。
- 月間有効求人数は前年同月比4.7%(84人)増加し、15ヶ月ぶりに前年同月を上回った。
- 前年同月に比べ、求人増加の主な産業は、「卸売業、小売業」の87人(177.6%)増、「運輸業、郵便業」の33人(76.7%)増、また、減少した主な産業は「建設業」の27人(19.1%)減、「宿泊業、飲食サービス業」の14人(45.2%)減などとなっている。

求職

- 新規求職者数は前年同月比18.6%(89人)増加し、3ヶ月ぶりに前年同月を上回った。
- 月間有効求職者数は前年同月比5.1%(94人)増加し、2ヶ月ぶりに前年同月を上回った。
- 雇用保険資格喪失者数(一般)のうち事業主都合離職者は、前年同月比15.6%(5人)増加した。

有効求人倍率の推移(新規学卒を除きパートタイムを含む常用)



年月	R5年 4月	5月	6月	7月	8月	9月	10月	11月	12月	R6年 1月	2月	3月	4月
岩見沢	0.97	0.97	1.03	1.12	1.17	1.17	1.19	1.15	1.15	1.12	1.05	1.00	0.97
北海道	0.97	0.95	0.97	1.00	1.01	1.01	1.02	1.04	1.04	1.00	1.00	0.99	0.91
全国	1.13	1.10	1.12	1.15	1.17	1.18	1.19	1.20	1.23	1.21	1.20	1.17	1.08

* 新規学卒を除き、常用的パートを含む原数値

* 有効求人倍率は、有効求人数÷有効求職者数で、求職者1人あたりの求人数を表す。

1 職業紹介状況（新規学卒を除きパートを含む常用）

	6年4月	5年4月	前年同月比 (%)	6年度累計	5年度累計	年度対比 (%)
① 新規求職者数	567	478	18.6	567	478	18.6
うち雇用保険受給者	186	140	32.9	186	140	32.9
② 月間有効求職者数	1,931	1,837	5.1	※ 1,931	※ 1,837	5.1
うち雇用保険受給者	588	606	▲3.0	※ 588	※ 606	▲3.0
③ 就職件数	139	125	11.2	139	125	11.2
うち雇用保険受給者	21	27	▲22.2	21	27	▲22.2
うち管外就職	29	24	20.8	29	24	20.8
うち道外就職	4	6	▲33.3	4	6	▲33.3
④ 新規求人数	739	635	16.4	739	635	16.4
⑤ 月間有効求人数	1,867	1,783	4.7	※ 1,867	※ 1,783	4.7
⑥ 充足数	121	109	11.0	121	109	11.0
倍率						
新規求人倍率 (④÷①)	1.30倍	1.33倍	▲0.03P	1.30倍	1.33倍	▲0.03P
有効求人倍率 (⑤÷②)	0.97倍	0.97倍	0.00P	0.97倍	0.97倍	0.00P

(注) ※は月平均の数値、Pはポイントを表す。

(注) 新規求職者数、月間有効求職者数、就職件数、充足数はハローワーク利用登録者及びオンライン登録者の合計。

2 産業別新規求人状況（新規学卒を除きパートを含む常用）

	6年4月	5年4月	前年同月比 (%)	6年度累計	5年度累計	年度対比 (%)
AB 農林漁業 (01～04)	13	18	▲27.8	13	18	▲27.8
C 鉱業 (05)	1	0	-	1	0	-
D 建設業 (06～08)	114	141	▲19.1	114	141	▲19.1
E 製造業 (09～32)	86	81	6.2	86	81	6.2
09 食料品製造業	50	43	16.3	50	43	16.3
12 木材・木製品製造業	3	3	0.0	3	3	0.0
F 電気・ガス・熱供給・水道業 (33～36)	0	0	-	0	0	-
G 情報通信業 (37～41)	0	1	▲100.0	0	1	▲100.0
H 運輸業、郵便業 (42～49)	76	43	(76.7)	76	43	(76.7)
I 卸売業・小売業 (50～61)	136	49	(177.6)	136	49	(177.6)
50～55 卸売業	22	21	(4.8)	22	21	(4.8)
56～61 小売業	114	28	(307.1)	114	28	(307.1)
J 金融業・保険業 (62～67)	7	12	▲41.7	7	12	▲41.7
K 不動産業、物品賃貸業 (68～70)	1	1	0.0	1	1	0.0
L 学術研究、専門・技術サービス (71～74)	8	2	300.0	8	2	300.0
M 宿泊業、飲食サービス業 (75～77)	17	31	▲45.2	17	31	▲45.2
75 宿泊業	0	13	▲100.0	0	13	▲100.0
76 飲食店	17	18	▲5.6	17	18	▲5.6
N 生活関連サービス業、娯楽業 (78～80)	14	12	16.7	14	12	16.7
O 教育、学習支援 (81・82)	3	1	200.0	3	1	200.0
P 医療、福祉 (83～85)	173	152	(13.8)	173	152	(13.8)
Q 複合サービス業 (86・87)	4	5	▲20.0	4	5	▲20.0
R サービス業 (88～96)	68	68	(0.0)	68	68	(0.0)
92 その他の事業サービス	55	46	(19.6)	55	46	(19.6)
ST 公務・その他 (97～99)	18	18	0.0	18	18	0.0
合計	739	635	16.4	739	635	16.4

(注) 令和6年4月以降については令和5年7月改定の「日本標準産業分類」に基づく区分、令和6年3月以前については平成25年10月改定の「日本標準産業分類」に基づく区分。

前年同月比については、産業分類改定による影響のある産業について () で示している。

3 年齢別新規求職者の状況（新規学卒を除きパートを含む常用）

	6年4月	5年4月	前年同 月比%	6年度 構成比	5年度 構成比	6年 度 累 計	5年 度 累 計	年度対比 (%)	6年度 構成比	5年度 構成比
合 計	567	478	18.6			567	478	18.6		
19歳以下	11	5	120.0	1.9%	1.0%	11	5	120.0	1.9%	1.0%
20～24歳	29	17	70.6	5.1%	3.6%	29	17	70.6	5.1%	3.6%
25～29歳	42	29	44.8	7.4%	6.1%	42	29	44.8	7.4%	6.1%
30～34歳	28	23	21.7	4.9%	4.8%	28	23	21.7	4.9%	4.8%
35～39歳	40	31	29.0	7.1%	6.5%	40	31	29.0	7.1%	6.5%
40～44歳	40	39	2.6	7.1%	8.2%	40	39	2.6	7.1%	8.2%
45～49歳	49	52	▲5.8	8.6%	10.9%	49	52	▲5.8	8.6%	10.9%
50～54歳	52	29	79.3	9.2%	6.1%	52	29	79.3	9.2%	6.1%
55～59歳	46	41	12.2	8.1%	8.6%	46	41	12.2	8.1%	8.6%
60～64歳	76	59	28.8	13.4%	12.3%	76	59	28.8	13.4%	12.3%
65歳以上	154	153	0.7	27.2%	32.0%	154	153	0.7	27.2%	32.0%
44歳以下	190	144	31.9	33.5%	30.1%	190	144	31.9	33.5%	30.1%
45歳以上	377	334	12.9	66.5%	69.9%	377	334	12.9	66.5%	69.9%
55歳以上	276	253	9.1	48.7%	52.9%	276	253	9.1	48.7%	52.9%

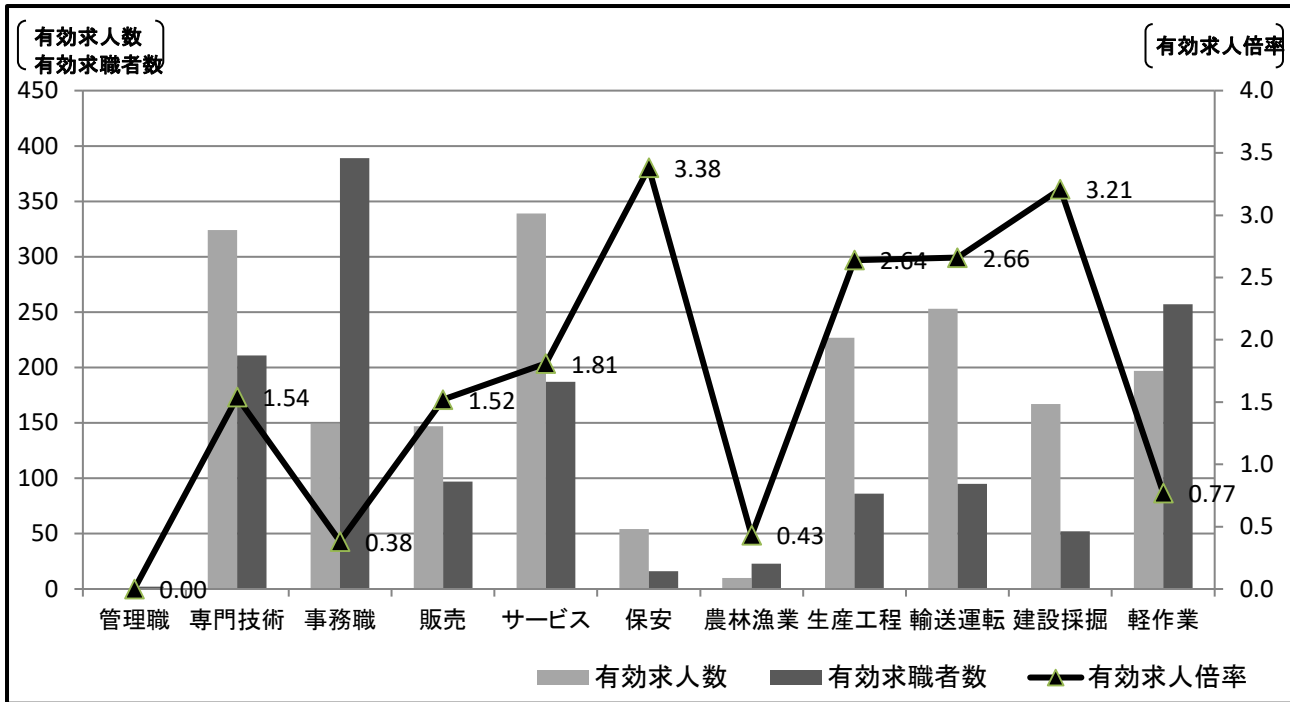
4 態様別新規求職者の状況（新規学卒を除きパートを含む常用）

	年齢階層別	6年4月	5年4月	前年同 月比%	6年度 累計	5年度 累計	年度対比 (%)	6年度 構成比	5年度 構成比
計	計	567	478	18.6	567	478	18.6		
	45歳未満	190	144	31.9	190	144	31.9		
	45歳以上	377	334	12.9	377	334	12.9		
	55歳以上	276	253	9.1	276	253	9.1		
在職者	計	63	72	▲12.5	63	72	▲12.5	11.1%	15.1%
	45歳未満	24	34	▲29.4	24	34	▲29.4	12.6%	23.6%
	45歳以上	39	38	2.6	39	38	2.6	10.3%	11.4%
	55歳以上	18	20	▲10.0	18	20	▲10.0	6.5%	7.9%
事業主都合	計	188	121	55.4	188	121	55.4	33.2%	25.3%
	45歳未満	25	16	56.3	25	16	56.3	13.2%	11.1%
	45歳以上	163	105	55.2	163	105	55.2	43.2%	31.4%
	55歳以上	128	88	45.5	128	88	45.5	46.4%	34.8%
自己都合	計	220	212	3.8	220	212	3.8	38.8%	44.4%
	45歳未満	95	70	35.7	95	70	35.7	50.0%	48.6%
	45歳以上	125	142	▲12.0	125	142	▲12.0	33.2%	42.5%
	55歳以上	89	103	▲13.6	89	103	▲13.6	32.2%	40.7%
無業者	計	69	41	68.3	69	41	68.3	12.2%	8.6%
	45歳未満	44	23	91.3	44	23	91.3	23.2%	16.0%
	45歳以上	25	18	38.9	25	18	38.9	6.6%	5.4%
	55歳以上	17	11	54.5	17	11	54.5	6.2%	4.3%
その他	計	27	32	▲15.6	27	32	▲15.6	4.8%	6.7%
	45歳未満	2	1	100.0	2	1	100.0	1.1%	0.7%
	45歳以上	25	31	▲19.4	25	31	▲19.4	6.6%	9.3%
	55歳以上	24	31	▲22.6	24	31	▲22.6	8.7%	12.3%

* 無業者：1年以上職業に就いていない者

* その他：定年退職者、自営業者等

5 有効求人・求職職種別状況（新規学卒を除きパートを含む常用）



職業計	管理職	専門技術	事務職	販売	サービス	保安	農林漁業	生産工程	輸送運転	建設採掘	軽作業	
有効求人人数	1,867	0	324	149	147	339	54	10	227	253	167	197
有効求職者数	1,931	2	211	389	97	187	16	23	86	95	52	257
有効求人倍率	0.97	0.00	1.54	0.38	1.52	1.81	3.38	0.43	2.64	2.66	3.21	0.77

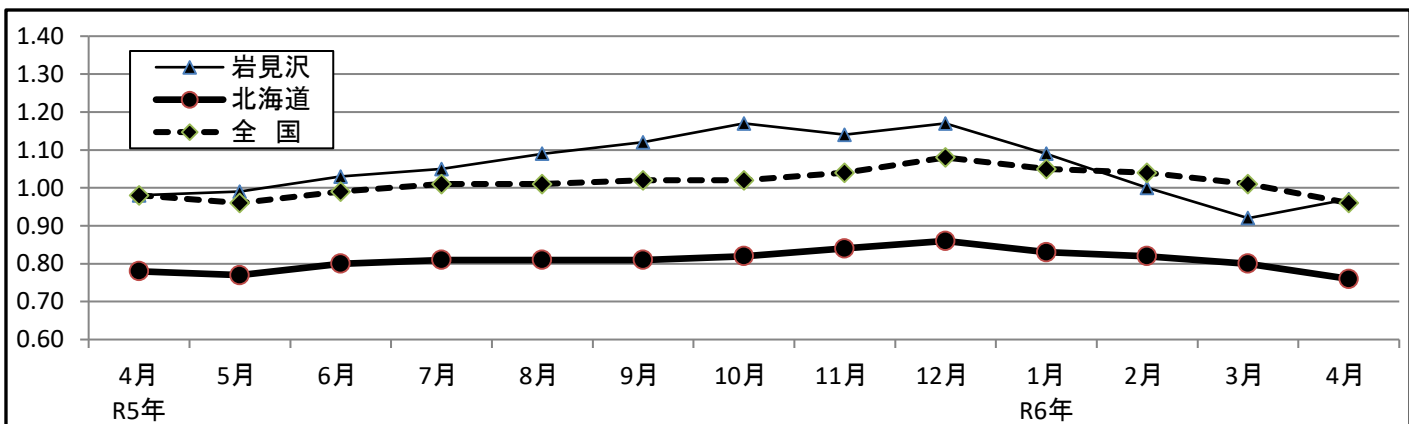
6 雇用形態別求人状況（新規学卒を除きパートを含む常用）

		有効求人人数	新規求人人数	充足数	充足率(%、P)
常用(パート含む)計		1,867 (84)	739 (104)	121 (12)	16.4 (▲ 0.8)
①正社員求人		1,068 (40)	451 (68)	43 (3)	9.5 (▲ 0.9)
②パート求人		577 (33)	204 (27)	60 (17)	29.4 (5.1)
③契約社員等正社員以外の求人		222 (13)	84 (11)	18 (▲ 8)	21.4 (▲ 14.2)
④派遣求人		0 (▲ 2)	0 (▲ 2)	0 (0)	- (-)
構成比	①正社員求人	57.2 (▲ 0.5)	61.0 (0.7)		
	②パート求人	30.9 (0.4)	27.6 (▲ 0.3)		
	③契約社員等正社員以外の求人	11.9 (0.2)	11.4 (▲ 0.1)		
	④派遣求人	0.0 (▲ 0.1)	0.0 (▲ 0.3)		

(注)1()内は前年同月比。

2.③契約社員等正社員以外の求人とは、契約社員、準社員、嘱託等のパートを除く正社員・正職員でないものを計上。

7 正社員の有効求人倍率の推移



年月	R5年										R6年			
	4月	5月	6月	7月	8月	9月	10月	11月	12月	1月	2月	3月	4月	
岩見沢	0.98	0.99	1.03	1.05	1.09	1.12	1.17	1.14	1.17	1.09	1.00	0.92	0.97	
北海道	0.78	0.77	0.80	0.81	0.81	0.81	0.82	0.84	0.86	0.83	0.82	0.80	0.76	
全国	0.98	0.96	0.99	1.01	1.01	1.02	1.02	1.04	1.08	1.05	1.04	1.01	0.96	

(注)正社員有効求人倍率＝正社員有効求人人数/常用フルタイム有効求職者数。なお、常用フルタイム有効求職者にはフルタイムの派遣労働者や契約社員を希望する者も含まれるため、厳密な意味での正社員有効求人倍率より低い値となる。

8 職業紹介状況の推移（新規学卒を除きパートを含む常用）

年度 月	新規求職者数		新規求人数		新規求人数倍率		月間有効求職者数		月間有効求人数		就職件数		有効求人倍率					
	(人)	対前年増減比(%)	(人)	対前年増減比(%)	(倍)	(ポイント)	(人)	対前年増減比(%)	(人)	対前年増減比(%)	(人)	対前年増減比(%)	岩見沢	対前年増減比(ポイント)	全道	対前年増減比(ポイント)	全国	対前年増減比(ポイント)
28年	5,250	▲6.4	8,616	17.1	1.64	0.33	*1,893	▲6.5	*1,967	17.6	1,783	▲14.2	1.04	0.21	1.04	0.08	1.25	0.14
29年	4,854	▲7.5	8,887	3.1	1.83	0.19	*1,756	▲7.2	*2,101	6.8	1,691	▲5.2	1.20	0.16	1.11	0.07	1.39	0.14
30年	4,486	▲7.6	8,400	▲5.5	1.87	0.04	*1,649	▲6.1	*1,983	▲5.6	1,459	▲13.7	1.20	0.00	1.17	0.06	1.47	0.08
31年	4,445	▲0.9	8,479	0.9	1.91	0.04	*1,630	▲1.2	*2,015	1.6	1,528	4.7	1.24	0.04	1.20	0.03	1.42	▲0.05
32年	4,016	▲9.7	7,837	▲7.6	1.95	0.04	*1,645	0.9	*1,842	▲8.6	1,162	▲24.0	1.12	▲0.12	0.96	▲0.24	1.01	▲0.41
33年	4,201	4.6	8,623	10.0	2.05	0.10	*1,700	3.3	*2,025	9.9	1,238	6.5	1.19	0.07	0.98	0.02	1.05	0.04
4年	4,151	▲1.2	8,821	2.3	2.13	0.08	*1,664	▲2.1	*2,124	4.9	1,230	▲0.6	1.28	0.09	1.09	0.11	1.19	0.14
4	534	▲6.5	769	▲3.1	1.44	0.05	1,907	▲0.9	2,180	7.2	142	6.8	1.14	0.08	1.00	0.09	1.06	0.11
5	341	16.8	730	8.8	2.14	▲0.16	1,830	▲1.8	2,155	4.9	105	▲6.3	1.18	0.08	1.00	0.07	1.06	0.12
6	331	1.8	834	21.2	2.52	0.40	1,782	0.8	2,222	10.6	110	5.8	1.25	0.11	1.04	0.08	1.09	0.12
7	334	10.2	711	▲7.4	2.13	▲0.40	1,664	1.8	2,159	7.6	99	12.5	1.30	0.07	1.10	0.11	1.15	0.13
8	288	▲4.6	750	8.5	2.60	0.31	1,633	▲1.6	2,189	8.0	87	1.2	1.34	0.12	1.12	0.15	1.18	0.15
9	290	6.2	838	28.7	2.89	0.51	1,615	▲1.1	2,224	9.8	97	5.4	1.38	0.14	1.16	0.18	1.20	0.15
10	306	▲8.7	789	1.0	2.58	0.25	1,579	▲4.8	2,304	12.7	100	9.9	1.46	0.23	1.16	0.16	1.23	0.17
11	306	▲10.5	771	13.5	2.52	0.53	1,569	▲6.4	2,271	12.8	87	▲11.2	1.45	0.25	1.19	0.17	1.27	0.17
12	249	▲7.8	604	4.9	2.43	0.30	1,507	▲6.5	2,051	4.7	65	▲30.1	1.36	0.15	1.17	0.15	1.31	0.17
1	311	▲7.7	650	▲6.1	2.09	0.04	1,513	▲3.3	1,952	3.6	67	▲6.9	1.29	0.08	1.11	0.11	1.29	0.15
2	338	▲0.3	635	▲16.4	1.88	▲0.36	1,575	▲1.3	1,844	▲7.7	85	▲10.5	1.17	▲0.08	1.08	0.06	1.27	0.13
3	523	2.1	740	▲15.1	1.41	▲0.29	1,794	▲0.8	1,940	▲13.3	186	6.9	1.08	▲0.16	1.05	0.02	1.22	0.09
5年	3,970	▲4.4	7,601	▲13.8	1.91	▲0.22	*1,674	0.6	*1,819	▲14.4	1,089	▲11.5	1.09	▲0.19	1.00	▲0.09	1.17	▲0.02
4	478	▲10.5	635	▲17.4	1.33	▲0.11	1,837	▲3.7	1,783	▲18.2	125	▲12.0	0.97	▲0.17	0.97	▲0.03	1.13	0.07
5	384	12.6	647	▲11.4	1.68	▲0.46	1,854	1.3	1,803	▲16.3	94	▲10.5	0.97	▲0.21	0.95	▲0.05	1.10	0.04
6	338	2.1	680	▲18.5	2.01	▲0.51	1,821	2.2	1,877	▲15.5	113	2.7	1.03	▲0.22	0.97	▲0.07	1.12	0.03
7	277	▲17.1	611	▲14.1	2.21	0.08	1,665	0.1	1,867	▲13.5	73	▲26.3	1.12	▲0.18	1.00	▲0.10	1.15	0.00
8	257	▲10.8	673	▲10.3	2.62	0.02	1,619	▲0.9	1,896	▲13.4	79	▲9.2	1.17	▲0.17	1.01	▲0.11	1.17	▲0.01
9	283	▲2.4	638	▲23.9	2.25	▲0.64	1,579	▲2.2	1,850	▲16.8	71	▲26.8	1.17	▲0.21	1.01	▲0.15	1.18	▲0.02
10	293	▲4.2	626	▲20.7	2.14	▲0.44	1,599	1.3	1,901	▲17.5	65	▲35.0	1.19	▲0.27	1.02	▲0.14	1.19	▲0.04
11	299	▲2.3	670	▲13.1	2.24	▲0.28	1,610	2.6	1,849	▲18.6	79	▲9.2	1.15	▲0.30	1.04	▲0.15	1.20	▲0.07
12	232	▲6.8	522	▲13.6	2.25	▲0.18	1,517	0.7	1,742	▲15.1	76	16.9	1.15	▲0.21	1.04	▲0.13	1.23	▲0.08
1	346	11.3	635	▲2.3	1.84	▲0.25	1,570	3.8	1,753	▲10.2	58	▲13.4	1.12	▲0.17	1.00	▲0.11	1.21	▲0.08
2	337	▲0.3	627	▲1.3	1.86	▲0.02	1,626	3.2	1,710	▲7.3	88	3.5	1.05	▲0.12	1.00	▲0.08	1.20	▲0.07
3	446	▲14.7	637	▲13.9	1.43	0.02	1,790	▲0.2	1,793	▲7.6	168	▲9.7	1.00	▲0.08	0.99	▲0.06	1.17	▲0.05
6年	567		739		1.30		*1,931		*1,867		139		0.97		0.91		1.08	
4	567	18.6	739	16.4	1.30	▲0.03	1,931	5.1	1,867	4.7	139	11.2	0.97	0.00	0.91	▲0.06	1.08	▲0.05
5																		
6																		
7																		
8																		
9																		
10																		
11																		
12																		
1																		
2																		
3																		

※ 有効求人倍率は原数値で、*印の数値は年度の平均値

9 障害者の職業紹介状況

	6年4月				5年4月				前年同月比 (%)			
	身 障 害 者	体 障 害 者	知 的 障 害 者	精 神 的 障 害 者	身 障 害 者	体 障 害 者	知 的 障 害 者	精 神 的 障 害 者	身 障 害 者	体 障 害 者	知 的 障 害 者	精 神 的 障 害 者
新規求職申込件数	39	8	14	17	23	10	3	9	69.6	▲20.0	366.7	88.9
紹介件数	40	7	6	27	15	4	2	9	166.7	75.0	200.0	200.0
就職件数	17	2	3	9	9	4	4	1	88.9	▲50.0	▲25.0	800.0
月末現在登録者数	1,594	610	442	484	1,513	587	429	446	5.4	3.9	3.0	8.5
有効中の者	447	150	88	193	379	124	80	165	17.9	21.0	10.0	17.0
就業中の者	858	313	288	224	842	316	279	216	1.9	▲0.9	3.2	3.7
保留中の者	289	147	66	67	292	147	70	65	▲1.0	0.0	▲5.7	3.1

	6年度累計				5年度累計				年度対比 (%)			
	身 障 害 者	体 障 害 者	知 的 障 害 者	精 神 的 障 害 者	身 障 害 者	体 障 害 者	知 的 障 害 者	精 神 的 障 害 者	身 障 害 者	体 障 害 者	知 的 障 害 者	精 神 的 障 害 者
新規求職申込件数	39	8	14	17	23	10	3	9	69.6	▲20.0	366.7	88.9
紹介件数	40	7	6	27	15	4	2	9	166.7	75.0	200.0	200.0
就職件数	17	2	3	9	9	4	4	1	88.9	▲50.0	▲25.0	800.0
月末現在登録者数	※ 1,594	※ 610	※ 442	※ 484	※ 1,513	※ 587	※ 429	※ 446	5.4	3.9	3.0	8.5
有効中の者	※ 447	※ 150	※ 88	※ 193	※ 379	※ 124	※ 80	※ 165	17.9	21.0	10.0	17.0
就業中の者	※ 858	※ 313	※ 288	※ 224	※ 842	※ 316	※ 279	※ 216	1.9	▲0.9	3.2	3.7
保留中の者	※ 289	※ 147	※ 66	※ 67	※ 292	※ 147	※ 70	※ 65	▲1.0	0.0	▲5.7	3.1

(注) ※は、月平均の数値

10 新規高等学校卒業者の求職・求人・就職の状況(令和6年3月卒/令和5年3月末現在)

卒業年次	令和6年3月卒			令和5年3月卒			対前年同月比 (%)		
	計	男	女	計	男	女	計	男	女
卒業生数	950	422	528	941	430	511	1.0	▲1.9	3.3
求職者数	124	57	67	157	76	81	▲21.0	▲25.0	▲17.3
求人数	415	/		366	/		13.4	/	
求人倍率	3.35			2.33			1.02P		
就職内定者数	121	55	66	156	75	81	▲22.4	▲26.7	▲18.5
管内	53	23	30	89	43	46	▲40.4	▲46.5	▲34.8
道内	62	28	34	61	29	32	1.6	▲3.4	6.3
道外	6	4	2	6	3	3	0.0	33.3	▲33.3
就職内定率 (%)	97.6%	96.5%	98.5%	99.4%	98.7%	100.0%	▲1.8P	▲2.2P	▲1.5P

(注1) Pはポイント。

(注2) 就職内定者数は、就業地別により区分。

1 1 雇用保険取扱状況

適用関係

		6年4月	5年4月	前年同月比 (%)	6年度累計	5年度累計	年度対比 (%)
適用事業所数		2,057	2,064	▲ 0.3	2,057	2,064	▲ 0.3
被保険者数合計		23,817	23,951	▲ 0.6	※ 23,817	※ 23,951	▲ 0.6
一般	被保険者数	20,621	20,825	▲ 1.0	※ 20,621	※ 20,825	▲ 1.0
	資格取得者数	698	673	3.7	698	673	3.7
	資格喪失者数	772	624	23.7	772	624	23.7
	うち事業主都合	37	32	15.6	37	32	15.6
高年齢	被保険者数	2,825	2,733	3.4	2,825	2,733	3.4
	資格取得者数	50	49	2.0	50	49	2.0
	資格喪失者数	175	196	▲ 10.7	175	196	▲ 10.7
短期特例	被保険者数	371	393	▲ 5.6	※ 371	※ 393	▲ 5.6
	資格取得者数	324	332	▲ 2.4	324	332	▲ 2.4
	資格喪失者数	53	54	▲ 1.9	53	54	▲ 1.9

給付関係

		6年4月	5年4月	前年同月比 (%)	6年度累計	5年度累計	年度対比 (%)
一般	受給資格決定件数	206	160	28.8	206	160	28.8
	受給者実人員	345	348	▲ 0.9	※ 345	※ 348	▲ 0.9
	支給金額(千円)	38,884	37,942	2.5	38,884	37,942	2.5
高年齢	受給資格決定件数	111	114	▲ 2.6	111	114	▲ 2.6
	受給者数	60	76	▲ 21.1	60	76	▲ 21.1
	支給金額(千円)	13,281	17,504	▲ 24.1	13,281	17,504	▲ 24.1
短期特例	受給資格決定件数	70	58	20.7	70	58	20.7
	受給者数	143	160	▲ 10.6	143	160	▲ 10.6
	支給金額(千円)	32,673	35,670	▲ 8.4	32,673	35,670	▲ 8.4
受給者合計		548	584	▲ 6.2	-	-	-
支給金額合計(千円)		84,838	91,117	▲ 6.9	84,838	91,117	▲ 6.9

(注)※は月平均