

ハローワーク情報むろらん



令和6年4月内容 《令和6年5月31日発行》

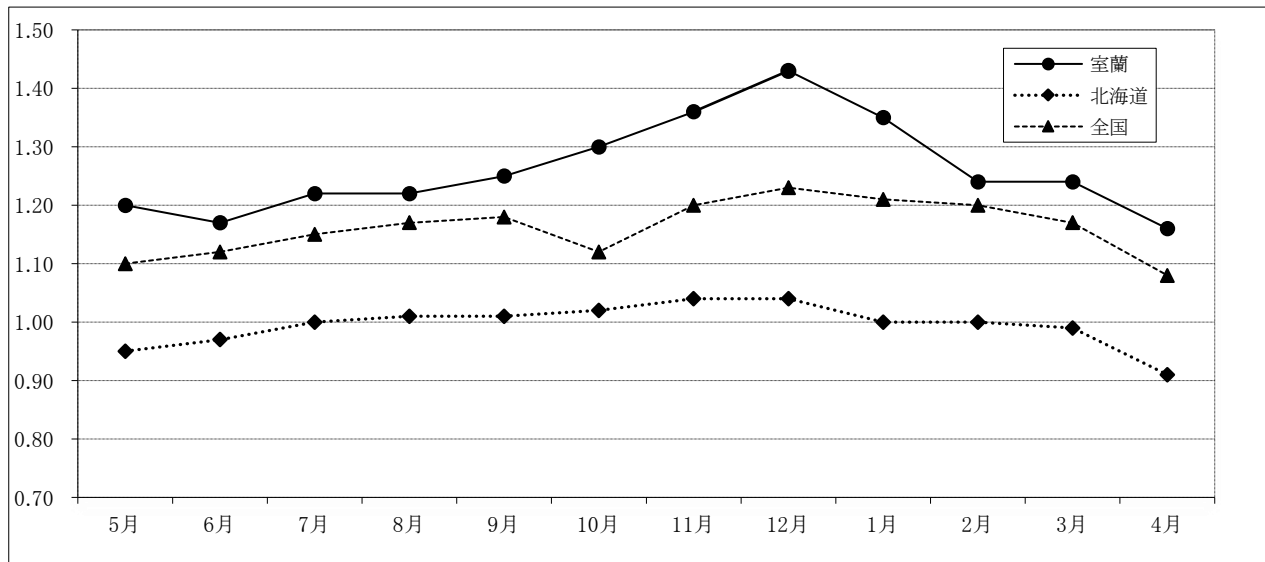
令和6年4月の有効求人倍率は1.16倍(前年同月1.21倍)で、前年同月差▲0.05ポイントとなり13か月連続して前年同月を下回った。
 月間有効求職者数は2,894人(前年同月2,886人)で、前年同月を上回った。
 月間有効求人数は3,364人(前年同月3,493人)で、13か月連続して前年同月を下回った。

【有効求人倍率の推移(常用)】

(単位:倍)

	R5年 5月	6月	7月	8月	9月	10月	11月	12月	R6年 1月	2月	3月	4月
室蘭	1.20 (1.29)	1.17 (1.35)	1.22 (1.41)	1.22 (1.39)	1.25 (1.40)	1.30 (1.44)	1.36 (1.55)	1.43 (1.61)	1.35 (1.46)	1.24 (1.36)	1.24 (1.27)	1.16 (1.21)
北海道	0.95 (1.00)	0.97 (1.04)	1.00 (1.10)	1.01 (1.12)	1.01 (1.16)	1.02 (1.16)	1.04 (1.19)	1.04 (1.17)	1.00 (1.11)	1.00 (1.08)	0.99 (1.05)	0.91 (0.97)
全国	1.10 (1.06)	1.12 (1.09)	1.15 (1.15)	1.17 (1.18)	1.18 (1.20)	1.12 (1.23)	1.20 (1.27)	1.23 (1.31)	1.21 (1.29)	1.20 (1.27)	1.17 (1.22)	1.08 (1.13)

(注) 1. 新規学卒を除き常用的パートを含む原数値 2. 下段の()は前年同月



【完全失業率の推移】

(単位:%)

	R5年 5月	6月	7月	8月	9月	10月	11月	12月	R6年 1月	2月	3月	4月
北海道	3.2 (3.7)		2.8 (3.1)		2.7 (2.7)			2.4 (2.6)		-		
全国	2.6 (2.6)	2.5 (2.6)	2.7 (2.6)	2.7 (2.8)	2.6 (2.6)	2.5 (2.6)	2.5 (2.5)	2.5 (2.5)	2.4 (2.4)	2.6 (2.6)	2.6 (2.8)	- (2.8)

(注) 1. 北海道分は原数値、全国分は季節調整値。

[資料出所:総務省統計局「労働力調査」]

2. ()内は前年同期。

3. 季節調整値は新季節指数により改訂されているため、以前の公表値とは若干異なっている。



ハローワーク室蘭

(室蘭公共職業安定所)

☎ 0143-22-8689

※ハローワークインターネットサービスの機能拡充に伴い、令和3年9月以降の数値には、ハローワークに来所せず、オンライン上で求職登録した求職者数や、求職者がハローワークインターネットサービスの求人へ直接応募した「就職件数等」が含まれている。

新規求職申込件数は913人で、前年同月に比べ64人(7.5%)増加し、前年同月を上回った。
 新規求人数は1,157人で、前年同月に比べ151人(11.5%)減少し、11ヶ月連続で前年同月を下回った。
 新規求人数に占めるパート求人の割合は33.2%で、前年同月に比べ2.1ポイント下回った。

【 職業紹介状況 (学卒を除きパートを含む常用) 】

(単位:件、人、倍、%、ポイント)

項目	区分	令和6年4月	令和5年4月	対前年 (%)・(P)	令和6年度 4月～当月累計	前年同期	対前年 (%)・(P)
新規求職申込件数		913	849	7.5	913	849	7.5
月間有効求職者数		2,894	2,886	0.3	2,894	2,886	0.3
新規求人数		1,157	1,308	▲ 11.5	1,157	1,308	▲ 11.5
月間有効求人数		3,364	3,493	▲ 3.7	3,364	3,493	▲ 3.7
紹介件数		429	483	▲ 11.2	429	483	▲ 11.2
就職件数		212	212	0.0	212	212	0.0
充足数		193	196	▲ 1.5	193	196	▲ 1.5
新規求人倍率		1.27	1.54	▲ 0.27	1.27	1.54	▲ 0.27
有効求人倍率		1.16	1.21	▲ 0.05	1.16	1.21	▲ 0.05
就職率		23.2	25.0	▲ 1.8	23.2	25.0	▲ 1.8

(注) 就職率 = 就職件数 ÷ 新規求職申込件数 × 100

【 パートタイムの職業紹介状況 (常用的パート) 】

(単位:件、人、%、ポイント)

項目	区分	令和6年4月	令和5年4月	対前年 (%)・(P)	令和6年度 4月～当月累計	前年同期	対前年 (%)・(P)
新規求職申込件数		395	383	3.1	395	383	3.1
月間有効求職者数		1,218	1,173	3.8	1,218	1,173	3.8
新規求人数		384	462	▲ 16.9	384	462	▲ 16.9
月間有効求人数		1,072	1,197	▲ 10.4	1,072	1,197	▲ 10.4
紹介件数		153	188	▲ 18.6	153	188	▲ 18.6
就職件数		92	90	2.2	92	90	2.2
就職率		23.3	23.5	▲ 0.2	23.3	23.5	▲ 0.2
全新規求人に占める パート求人の割合		33.2	35.3	▲ 2.1	33.2	35.3	▲ 2.1
全月間有効求人に占める パート求人の割合		31.9	34.3	▲ 2.4	31.9	34.3	▲ 2.4

(注) 就職率 = 就職件数 ÷ 新規求職申込件数 × 100

【 中高年齢者(45歳以上)の職業紹介状況 (学卒除きパートを含む常用) 】

(単位:件、人、%)

項目	区分	令和6年4月	令和5年4月	対前年 (%)	令和6年度 4月～当月累計	前年同期	対前年 (%)
新規求職申込件数		590	521	13.2	590	521	13.2
55歳以上		426	366	16.4	426	366	16.4
65歳以上		232	192	20.8	232	192	20.8
月間有効求職者数		1,759	1,666	5.6	1,759	1,666	5.6
55歳以上		1,166	1,085	7.5	1,166	1,085	7.5
65歳以上		544	453	20.1	544	453	20.1
紹介件数		245	294	▲ 16.7	245	294	▲ 16.7
55歳以上		139	172	▲ 19.2	139	172	▲ 19.2
65歳以上		49	70	▲ 30.0	49	70	▲ 30.0
就職件数		127	117	8.5	127	117	8.5
55歳以上		74	66	12.1	74	66	12.1
65歳以上		25	21	19.0	25	21	19.0

●ハローワークインターネットサービスの機能拡充に伴う令和3年9月以降の数値の取り扱いについては、表紙※を参照。

【各種指標の推移（学卒を除きパートを含む常用）】

（単位：件、人、倍、%、ポイント）

	新規求職申込件数		新規求人数		新規求人倍率		月間有効求職者数		月間有効求人数		有効求人倍率		就職件数		充足数	
	(A)	対前年 (%)	(B)	対前年 (%)	(B/A)	対前年 (P)	(C)	対前年 (%)	(D)	対前年 (%)	(D/C)	対前年 (P)	(E)	対前年 (%)	(F)	対前年 (%)
26年度	11,727	▲ 9.8	15,222	4.2	1.30	0.18	42,671	▲ 10.8	40,799	6.8	0.96	0.16	4,255	▲ 10.7	3,758	▲ 12.2
27年度	10,640	▲ 9.3	16,169	6.2	1.52	0.22	38,917	▲ 8.8	44,025	7.9	1.13	0.17	3,850	▲ 9.5	3,469	▲ 7.7
28年度	9,889	▲ 7.1	16,513	2.1	1.67	0.15	36,028	▲ 7.4	44,938	2.1	1.25	0.12	3,612	▲ 6.2	3,318	▲ 4.4
29年度	9,309	▲ 5.9	17,126	3.7	1.84	0.17	34,886	▲ 3.2	47,565	5.8	1.36	0.11	3,307	▲ 8.4	3,036	▲ 8.5
30年度	8,679	▲ 6.8	17,515	2.3	2.02	0.18	32,291	▲ 7.4	48,900	2.8	1.51	0.15	3,071	▲ 7.1	2,824	▲ 7.0
元年度	8,215	▲ 5.3	16,747	▲ 4.4	2.04	0.02	30,721	▲ 4.9	47,257	▲ 3.4	1.54	0.03	2,883	▲ 6.1	2,651	▲ 6.1
2年度	7,377	▲ 10.2	13,569	▲ 19.0	1.84	▲ 0.20	30,928	0.7	37,765	▲ 20.1	1.22	▲ 0.32	2,302	▲ 20.2	2,135	▲ 19.5
3年度	7,298	▲ 1.1	13,920	2.6	1.91	0.07	32,042	3.6	39,253	3.9	1.23	0.00	2,211	▲ 4.0	2,009	▲ 5.9
4年度	7,657	4.9	16,003	15.0	2.09	0.18	32,374	1.0	45,160	15.0	1.39	0.17	2,280	3.1	2,089	4.0
4月	862	▲ 4.6	1,498	14.3	1.74	0.29	2,841	▲ 5.0	3,569	9.9	1.26	0.17	205	▲ 5.5	195	▲ 0.5
5月	593	▲ 1.7	1,131	16.8	1.91	0.30	2,792	▲ 1.9	3,610	11.7	1.29	1.21	186	▲ 10.6	171	▲ 11.4
6月	673	24.4	1,352	23.7	2.01	▲ 0.01	2,803	2.6	3,777	20.0	1.35	0.20	200	▲ 6.5	181	▲ 4.2
7月	583	6.4	1,497	16.1	2.57	0.22	2,700	4.9	3,795	20.0	1.41	0.97	203	10.3	182	14.5
8月	637	12.0	1,140	13.3	1.79	0.02	2,738	5.3	3,796	17.8	1.39	0.15	186	11.4	166	12.2
9月	596	7.0	1,385	17.2	2.32	0.20	2,722	3.9	3,819	16.0	1.40	1.13	209	7.2	183	▲ 1.6
10月	595	▲ 0.2	1,602	17.9	2.69	0.41	2,688	1.8	3,880	15.9	1.44	0.17	204	12.7	189	14.5
11月	589	14.6	1,256	17.5	2.13	0.05	2,577	▲ 0.4	4,003	19.3	1.55	0.25	181	0.6	162	3.8
12月	498	▲ 0.8	1,338	22.6	2.69	0.52	2,473	0.0	3,976	20.7	1.61	0.28	151	21.8	144	24.1
1月	664	3.4	1,363	6.1	2.05	0.05	2,561	▲ 2.1	3,747	12.4	1.46	0.19	137	▲ 2.8	124	0.8
2月	644	7.5	1,181	16.1	1.83	0.13	2,664	2.0	3,624	10.5	1.36	0.10	150	▲ 4.5	139	0.7
3月	723	0.0	1,260	0.8	1.74	0.01	2,815	2.4	3,564	6.8	1.27	0.06	268	10.3	253	5.4
5年度	7,270	▲ 5.1	14,158	▲ 11.5	1.95	▲ 0.14	32,026	▲ 1.1	40,345	▲ 10.7	1.26	▲ 0.14	2,127	▲ 6.7	1,918	▲ 8.2
4月	849	▲ 1.5	1,308	▲ 12.7	1.54	▲ 0.20	2,886	1.6	3,493	▲ 2.1	1.21	▲ 0.05	212	3.4	196	0.5
5月	673	13.5	1,234	9.1	1.83	▲ 0.08	2,941	5.3	3,519	▲ 2.5	1.2	▲ 0.09	226	21.5	204	19.3
6月	648	▲ 3.7	1,067	▲ 21.1	1.65	▲ 0.36	2,862	2.1	3,337	▲ 11.6	1.17	▲ 0.18	196	▲ 2.0	183	1.1
7月	545	▲ 6.5	1,263	▲ 15.6	2.32	▲ 0.25	2,725	0.9	3,321	▲ 12.5	1.22	▲ 0.19	182	▲ 10.3	169	▲ 7.1
8月	548	▲ 14.0	1,116	▲ 2.1	2.04	0.25	2,692	▲ 1.7	3,273	▲ 13.8	1.22	▲ 0.17	142	▲ 23.7	129	▲ 22.3
9月	597	0.2	1,153	▲ 16.8	1.93	▲ 0.39	2,700	▲ 0.8	3,387	▲ 11.3	1.25	▲ 0.15	183	▲ 12.4	162	▲ 11.5
10月	565	▲ 5.0	1,357	▲ 15.3	2.40	▲ 0.29	2,667	▲ 0.8	3,463	▲ 10.7	1.30	▲ 0.14	178	▲ 12.7	150	▲ 20.6
11月	502	▲ 14.8	1,132	▲ 9.9	2.25	0.12	2,553	▲ 0.9	3,465	▲ 13.4	1.36	▲ 0.19	166	▲ 8.3	142	▲ 12.3
12月	436	▲ 12.4	1,054	▲ 21.2	2.42	▲ 0.27	2,364	▲ 4.4	3,371	▲ 15.2	1.43	▲ 0.18	141	▲ 6.6	120	▲ 16.7
1月	574	▲ 13.6	1,101	▲ 19.2	1.92	▲ 0.13	2,363	▲ 7.7	3,179	▲ 15.2	1.35	▲ 0.11	105	▲ 23.4	93	▲ 25.0
2月	704	9.3	1,166	▲ 1.3	1.66	▲ 0.17	2,581	▲ 3.1	3,203	▲ 11.6	1.24	▲ 0.12	145	▲ 3.3	130	▲ 6.5
3月	629	▲ 13.0	1,207	▲ 4.2	1.92	0.18	2,692	▲ 4.4	3,334	▲ 6.5	1.24	▲ 0.03	251	▲ 6.3	240	▲ 5.1
6年度	913	▲ 87.4	1,157	▲ 91.8	1.27	▲ 0.68	2,894	▲ 91.0	3,364	▲ 91.7	1.16	▲ 0.10	212	▲ 90.0	193	▲ 89.9
4月	913	7.5	1,157	▲ 11.5	1.27	▲ 0.27	2,894	0.3	3,364	▲ 3.7	1.16	▲ 0.05	212	0.0	193	▲ 1.5
5月																
6月																
7月																
8月																
9月																
10月																
11月																
12月																
1月																
2月																
3月																
4月～当月累計	913		1,157		1.27		2,894		3,364		1.16		212		193	
前年同期	7,270	▲ 87.4	14,158	▲ 91.8	1.95	▲ 0.68	32,026	▲ 91.0	40,345	▲ 91.7	1.26	▲ 0.10	2,127	▲ 90.0	1,918	▲ 89.9

●ハローワークインターネットサービスの機能拡充に伴う令和3年9月以降の数値の取り扱いについては、表紙※を参照。

【新規求人数の産業別状況（学卒を除きパートを含む常用）】

(単位:人、%)

産業分類	令和6年4月	令和5年4月	対前年 (%)	令和6年度 累計	前年同期	対前年 (%)
合計	1,157	1,308	▲ 11.5	1,157	1,308	▲ 11.5
A, B 農・林・漁業 (01~04)	3	4	▲ 25.0	3	4	▲ 25.0
C 鉱業 (05)	0	4	▲100.0	0	4	▲100.0
D 建設業 (06~08)	199	217	▲ 8.3	199	217	▲ 8.3
E 製造業 (09~32)	131	167	▲ 21.6	131	167	▲ 21.6
09・10) 食料品製造業	34	73	▲ 53.4	34	73	▲ 53.4
22)鉄鋼業	28	29	▲ 3.4	28	29	▲ 3.4
24) 金属製品製造業	20	9	122.2	20	9	122.2
25) はん用機械器具製造業	8	4	100.0	8	4	100.0
26~29) 生産・業務・電気機械器具製造、電子部品・デバイス製造	7	8	▲ 12.5	7	8	▲ 12.5
31) 輸送用機械器具製造業	9	9	0.0	9	9	0.0
その他の製造業(11~21、23、30、32)	25	35	▲ 28.6	25	35	▲ 28.6
G 情報通信業 (37~41)	2	1	100.0	2	1	100.0
H 運輸業・郵便業 (42~49)	105	(70)	(50.0)	105	(70)	(50.0)
I 卸売・小売業 (50~61)	81	(97)	(▲ 16.5)	81	(97)	(▲ 16.5)
J 金融・保険業 (62~67)	0	10	▲100.0	0	10	▲100.0
M 宿泊業・飲食サービス業 (75~77)	75	93	▲ 19.4	75	93	▲ 19.4
75) 宿泊業	46	58	▲ 20.7	46	58	▲ 20.7
N 生活関連サービス業・娯楽業 (78~80)	50	43	16.3	50	43	16.3
78)洗濯、理・美容、浴場	31	25	24.0	31	25	24.0
P 医療・福祉 (83~85)	304	(332)	(▲ 8.4)	304	(332)	(▲ 8.4)
O,Q 教育学習支援業、複合サービス業 (81, 82, 86, 87)	10	21	▲ 52.4	10	21	▲ 52.4
R サービス業 (88~96)	141	(187)	(▲ 24.6)	141	(187)	(▲ 24.6)
88)廃棄物処理業	5	23	▲ 78.3	5	23	▲ 78.3
89)自動車整備業	11	4	175.0	11	4	175.0
S,T 公務・分類不能 (97~99)	24	38	▲ 36.8	24	38	▲ 36.8
F, K, L その他	32	(24)	(33.3)	32	(24)	(33.3)

(注)令和6年4月以降については令和5年7月改定の「日本標準産業分類」に基づく区分、令和6年3月以前については平成25年10月改定の「日本標準産業分類」に基づく区分により表章したもの。
令和6年4月以降の対前年同月比については、産業分類改定による影響のある産業について()で示している。

【新規求職申込件数の年齢別状況（学卒を除きパートを含む常用）】

(単位:件、%)

年齢	令和6年4月			令和5年4月			対前年 (%)		
	計	男	女	計	男	女	計	男	女
合計	913	417	495	849	372	477	7.5	12.1	3.8
29歳以下	129	45	84	137	49	88	▲ 5.8	▲ 8.2	▲ 4.5
30~44歳	194	58	136	191	61	130	1.6	▲ 4.9	4.6
45~54歳	164	66	98	155	54	101	5.8	22.2	▲ 3.0
55~59歳	100	47	53	55	24	31	81.8	95.8	71.0
60~64歳	94	39	54	119	56	63	▲ 21.0	▲ 30.4	▲ 14.3
65歳以上	232	162	70	192	128	64	20.8	26.6	9.4

年齢	令和6年度 累計			前年同期			対前年 (%)		
	計	男	女	計	男	女	計	男	女
合計	913	417	495	849	372	477	7.5	12.1	3.8
29歳以下	129	45	84	137	49	88	▲ 5.8	▲ 8.2	▲ 4.5
30~44歳	194	58	136	191	61	130	1.6	▲ 4.9	4.6
45~54歳	164	66	98	155	54	101	5.8	22.2	▲ 3.0
55~59歳	100	47	53	55	24	31	81.8	95.8	71.0
60~64歳	94	39	54	119	56	63	▲ 21.0	▲ 30.4	▲ 14.3
65歳以上	232	162	70	192	128	64	20.8	26.6	9.4

(注)「性別未指定」の求職について「男」「女」のいずれにも計上せず「計」には計上を行うため、「計」は「男」「女」の合計と一致しないことがある

●ハローワークインターネットサービスの機能拡充に伴う令和3年9月以降の数値の取り扱いについては、表紙※を参照。

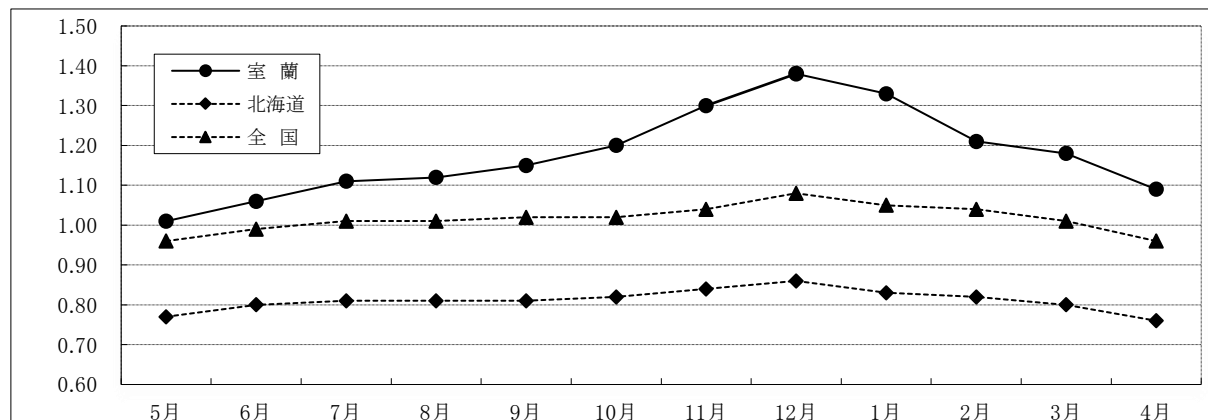
【 正社員の有効求人倍率の推移 】

(単位:倍)

	R5年 5月	6月	7月	8月	9月	10月	11月	12月	R6年 1月	2月	3月	4月
室 蘭	1.01 (1.18)	1.06 (1.22)	1.11 (1.21)	1.12 (1.2)	1.15 (1.22)	1.20 (1.25)	1.30 (1.31)	1.38 (1.38)	1.33 (1.3)	1.21 (1.19)	1.18 (1.05)	1.09 (1.01)
北海道	0.78 (0.78)	0.80 (0.82)	0.81 (0.85)	0.81 (0.86)	0.81 (0.88)	0.82 (0.88)	0.84 (0.9)	0.86 (0.91)	0.83 (0.88)	0.82 (0.84)	0.80 (0.80)	0.76 (0.78)
全 国	0.96 (0.91)	0.99 (0.95)	1.01 (0.98)	1.01 (1.00)	1.02 (1.02)	1.02 (1.04)	1.04 (1.07)	1.08 (1.11)	1.05 (1.09)	1.04 (1.06)	1.01 (1.02)	0.96 (0.98)

(注) 1. 正社員有効求人倍率＝正社員有効求人数÷常用フルタイム有効求職者数。なお、常用フルタイム有効求職者数には正社員以外を希望する者も含まれるため、厳密な意味での正社員有効求人倍率より低い値となる。

2. 下段の()内は前年同月



【 職業別・年齢別月間有効求人・求職状況 (学卒を除きパートを含む常用) 】

(単位:人、倍)

		年齢計	24歳以下	25～34歳	35～44歳	45～54歳	55歳以上
職業計	求 人	3,364	350	647	627	737	1,003
	求 職	2,894	239	444	452	593	1,166
	求人倍率	1.16	1.46	1.46	1.39	1.24	0.86
管理的職業	求 人	0	0	0	0	0	0
	求 職	2	0	0	1	1	0
	求人倍率	-	-	-	-	-	-
専門的・技術的職業	求 人	589	40	161	121	142	125
	求 職	311	18	73	55	66	99
	求人倍率	1.89	2.22	2.21	2.20	2.15	1.26
事務的職業	求 人	236	24	56	53	54	49
	求 職	606	46	109	119	151	181
	求人倍率	0.39	0.52	0.51	0.45	0.36	0.27
販売の職業	求 人	182	21	38	35	48	40
	求 職	159	15	27	26	46	45
	求人倍率	1.14	1.40	1.41	1.35	1.04	0.89
サービスの職業	求 人	786	66	109	179	170	262
	求 職	352	27	44	73	71	137
	求人倍率	2.23	2.44	2.48	2.45	2.39	1.91
保安の職業	求 人	89	8	0	15	4	62
	求 職	32	2	0	4	1	25
	求人倍率	2.78	4.00	-	3.75	4.00	2.48
農林漁業の職業	求 人	27	4	5	4	8	6
	求 職	30	4	5	4	9	8
	求人倍率	0.90	1.00	1.00	1.00	0.89	0.75
生産工程の職業	求 人	465	85	96	85	98	101
	求 職	151	17	19	20	31	64
	求人倍率	3.08	5.00	5.05	4.25	3.16	1.58
輸送・機械運転の職業	求 人	339	0	17	35	98	189
	求 職	136	0	4	9	27	96
	求人倍率	2.49	-	4.25	3.89	3.63	1.97
建設・採掘の職業	求 人	285	63	31	24	78	89
	求 職	63	10	5	4	15	29
	求人倍率	4.52	6.30	6.20	6.00	5.20	3.07
運搬・清掃等の職業	求 人	366	33	49	53	72	159
	求 職	353	26	38	41	68	180
	求人倍率	1.04	1.27	1.29	1.29	1.06	0.88
分類不能の職業	求 人	0	0	0	0	0	0
	求 職	699	74	120	96	107	302
	求人倍率	-	-	-	-	-	-

(注1)就職機会積み上げ方式による集計 (注2)「分類不能の職業」欄の求職者は「希望職種未定(検討中)の者」

(注3)数値については、平成21年12月改訂の「日本標準職業分類」に基づく区分に準ずる。

●ハローワークインターネットサービスの機能拡充に伴う令和3年9月以降の数値の取り扱いについては、表紙※を参照。

【新規求職者の状況（学卒を除きパート含む常用）】

（単位：件、％）

年度・月	新規求職 申込件数	在職者				離職者				うち事業主都合離職者				うち自己都合離職者				無業者			
		構成比		対前年比		構成比		対前年比		構成比		対前年比		構成比		対前年比		構成比		対前年比	
30年度	8,679	2,667	30.7	▲ 3.9	4,876	56.2	▲ 9.6	1,101	12.7	▲ 17.7	3,529	40.7	▲ 6.9	1,136	13.1	▲ 0.2					
元年度	8,215	2,619	31.9	▲ 1.8	4,652	56.6	▲ 4.6	999	12.2	▲ 9.3	3,364	40.9	▲ 4.7	944	11.5	▲ 16.9					
2年度	7,377	2,038	27.6	▲ 22.2	4,587	62.2	▲ 1.4	1,362	18.5	36.3	3,034	41.1	▲ 9.8	752	10.2	▲ 20.3					
3年度	7,298	2,142	29.4	5.1	4,383	60.1	▲ 4.4	1,059	14.5	▲ 22.2	3,185	43.6	5.0	773	10.6	2.8					
4年度	7,657	2,090	27.3	▲ 2.4	4,761	62.2	8.6	1,184	15.5	11.8	3,376	44.1	6.0	806	10.5	4.3					
5年度	7,270	1,983	27.3	▲ 5.1	4,548	62.6	▲ 4.5	1,083	14.9	▲ 8.5	3,243	44.6	▲ 3.9	739	10.2	▲ 8.3					
4月	849	157	18.5	▲ 5.4	605	71.3	▲ 3.8	170	20.0	▲ 20.9	400	47.1	8.4	87	10.2	29.9					
5月	673	153	22.7	▲ 11.0	439	65.2	25.1	104	15.5	14.3	312	46.4	25.8	81	12.0	15.7					
6月	648	167	25.8	▲ 1.2	409	63.1	▲ 4.9	121	18.7	0.0	264	40.7	▲ 9.9	72	11.1	▲ 2.7					
7月	545	149	27.3	▲ 1.3	343	62.9	▲ 8.3	63	11.6	▲ 30.0	267	49.0	▲ 1.8	53	9.7	▲ 8.6					
8月	548	149	27.2	▲ 20.7	347	63.3	▲ 5.4	66	12.0	▲ 2.9	261	47.6	▲ 8.1	52	9.5	▲ 36.6					
9月	597	196	32.8	24.8	342	57.3	▲ 5.5	63	10.6	▲ 23.2	266	44.6	▲ 0.4	59	9.9	▲ 23.4					
10月	565	131	23.2	▲ 3.7	372	65.8	▲ 8.4	92	16.3	▲ 6.1	264	46.7	▲ 10.2	62	11.0	17.0					
11月	502	124	24.7	▲ 20.0	326	64.9	▲ 11.4	55	11.0	▲ 22.5	251	50.0	▲ 10.7	52	10.4	▲ 21.2					
12月	436	130	29.8	▲ 10.3	268	61.5	▲ 12.1	71	16.3	▲ 12.3	187	42.9	▲ 13.4	38	8.7	▲ 20.8					
1月	574	176	30.7	▲ 10.2	360	62.7	▲ 12.2	87	15.2	0.0	263	45.8	▲ 14.1	38	6.6	▲ 34.5					
2月	704	237	33.7	15.6	394	56.0	5.3	109	15.5	11.2	266	37.8	0.8	73	10.4	12.3					
3月	629	214	34.0	▲ 14.4	343	54.5	▲ 10.9	82	13.0	0.0	242	38.5	▲ 14.2	72	11.4	▲ 18.2					
6年度	913	150	16.4	▲ 92.4	678	74.3	▲ 85.1	219	24.0	▲ 79.8	422	46.2	▲ 87.0	85	9.3	▲ 88.5					
4月	913	150	16.4	▲ 4.5	678	74.3	12.1	219	24.0	28.8	422	46.2	5.5	85	9.3	▲ 2.3					
5月																					
6月																					
7月																					
8月																					
9月																					
10月																					
11月																					
12月																					
1月																					
2月																					
3月																					

【雇用保険適用事業所及び一般被保険者の推移】

（単位：人、％）

年度・月	適用事業所数		一般被保険者数		資格喪失者数		うち事業主都合離職者数		構成比
		対前年比		対前年比		対前年比		対前年比	
30年度	3,191	▲ 1.3	40,241	▲ 0.9	5,695	▲ 2.3	365	▲ 2.1	6.4
元年度	3,164	▲ 0.8	40,103	▲ 0.3	5,483	▲ 3.7	319	▲ 12.6	5.8
2年度	3,164	0.0	39,637	▲ 1.2	5,276	▲ 3.8	428	34.2	8.1
3年度	3,159	▲ 0.1	38,919	▲ 1.8	5,062	▲ 4.1	297	▲ 30.6	5.9
4年度	3,153	▲ 0.2	38,003	▲ 2.4	5,130	1.3	366	23.2	7.1
5年度	3,135	▲ 0.6	37,467	▲ 1.4	4,887	▲ 4.7	333	▲ 9.0	6.8
4月	3,153	▲ 0.1	37,400	▲ 2.5	1,039	2.8	37	▲ 55.4	3.6
5月	3,156	▲ 0.2	37,718	▲ 2.4	366	▲ 7.3	36	300.0	9.8
6月	3,150	▲ 0.2	37,731	▲ 2.4	321	▲ 3.3	33	▲ 42.1	10.3
7月	3,148	▲ 0.3	37,707	▲ 2.2	389	▲ 9.3	14	▲ 58.8	3.6
8月	3,149	▲ 0.4	37,629	▲ 2.0	323	▲ 13.4	21	40.0	6.5
9月	3,134	▲ 0.5	37,600	▲ 1.0	346	▲ 9.9	27	▲ 28.9	7.8
10月	3,129	▲ 0.6	37,544	▲ 0.7	380	▲ 9.7	30	▲ 21.1	7.9
11月	3,131	▲ 0.5	37,525	▲ 0.5	311	▲ 17.1	17	▲ 15.0	5.5
12月	3,123	▲ 0.8	37,427	▲ 0.7	278	4.5	30	87.5	10.8
1月	3,119	▲ 0.9	37,201	▲ 0.8	440	2.8	22	▲ 15.4	5.0
2月	3,115	▲ 1.0	37,113	▲ 0.8	353	12.4	38	100.0	10.8
3月	3,108	▲ 1.4	37,008	▲ 0.9	341	▲ 15.2	28	154.5	8.2
5年度	259	▲ 91.7	3,080	▲ 91.8	980	▲ 79.9	102	▲ 69.4	10.4
4月	3,111	▲ 1.3	36,961	▲ 1.2	980	▲ 5.7	102	175.7	10.4
5月									
6月									
7月									
8月									
9月									
10月									
11月									
12月									
1月									
2月									
3月									

（注）適用事業所数及び一般被保険者数の年度計は各月の平均

●ハローワークインターネットサービスの機能拡充に伴う令和3年9月以降の数値の取り扱いについては、表紙※を参照。

【雇用保険業務取扱状況】

(適用関係)

(単位:所、人、%)

		令和6年4月	令和5年4月	対前年 (%)	令和6年度 4月～当月累計	前年同期	対前年 (%)
適用事業所数		3,111	3,153	▲ 1.3			
被保険者数合計		41,799	42,154	▲ 0.8			
一般	被保険者数	36,961	37,400	▲ 1.2			
	資格取得数	1,056	1,148	▲ 8.0	1,056	1,148	▲ 8.0
	資格喪失数	980	1,039	▲ 5.7	980	1,039	▲ 5.7
高年齢	被保険者数	4,501	4,376	2.9			
	資格取得者数	81	51	58.8	81	51	58.8
	資格喪失者数	259	219	18.3	259	219	18.3
短期特例	被保険者数	337	378	▲ 10.8			
	資格取得者数	200	203	▲ 1.5	200	203	▲ 1.5
	資格喪失者数	16	9	77.8	16	9	77.8

(給付関係)

(単位:件、人、円、%)

		令和6年4月	令和5年4月	対前年 (%)	令和6年度 4月～当月累計	前年同期	対前年 (%)
一般	受給資格決定件数	287	260	10.4	287	260	10.4
	受給者実人員(基本手当)	556	539	3.2	556	539	3.2
	基本手当基本分	541	522	3.6	541	522	3.6
	基本手当支給総額(円)	57,144,718	55,745,119	2.5	57,144,718	55,745,119	2.5
	基本手当基本分(円)	55,002,834	53,410,743	3.0	55,002,834	53,410,743	3.0
	一般支給総金額(円)	57,714,400	56,033,668	3.0	57,714,400	56,033,668	3.0
高年齢	受給資格決定件数	170	117	45.3	170	117	45.3
	受給者数	138	90	53.3	138	90	53.3
	支給金額(円)	32,335,032	20,825,630	55.3	32,335,032	20,825,630	55.3
短期特例	受給資格決定件数	43	27	59.3	43	27	59.3
	受給者数	69	62	11.3	69	62	11.3
	支給金額(円)	13,754,160	12,927,378	6.4	13,754,160	12,927,378	6.4
支給金額計		103,803,592	89,786,676	15.6	103,803,592	89,786,676	15.6
再就職手当 (常用支度手当含む)	支給人員	37	28	32.1	37	28	32.1
	支給金額(円)	19,346,564	11,986,545	61.4	19,346,564	11,986,545	61.4

【障害者の職業紹介状況】

(単位:件、人、%)

	令和6年4月	令和5年4月	対前年 (%)	令和6年度 4月～当月累計	前年同期	対前年 (%)
新規求職申込件数	50	35	42.9	50	35	42.9
期末有効求職者数	395	367	7.6	395	367	7.6
就職者数	13	37	▲ 64.9	13	37	▲ 64.9

【 新規高卒者の求人・就職の状況 】

(4月末現在)

	今年度(令和6年3月卒)			前年度(令和5年3月卒)			対前年度同月比			
	計	男	女	計	男	女	計	男	女	
① 卒業予定者数(人)	1,225	619	606	1,338	696	642	▲ 8.4	▲ 11.1	▲ 5.6	
② 就職希望者数(人)	203	119	84	250	153	97	▲ 18.8	▲ 22.2	▲ 13.4	
③ 求人数(人)	749			745			0.5			
④ 求人倍率(倍)	3.69			2.98			0.71			
⑤ 就職内定者数(人)	202	118	84	248	153	95	▲ 18.5	▲ 22.9	▲ 11.6	
就業地別	室蘭管内	152	88	64	207	127	80	▲ 26.6	▲ 30.7	▲ 20.0
	道内	39	24	15	35	23	12	11.4	4.3	25.0
	道外	11	6	5	6	3	3	83.3	100.0	66.7
求人所在地別	室蘭管内	125	75	50	169	107	62	▲ 26.0	▲ 29.9	▲ 19.4
	道内	49	28	21	64	36	28	▲ 23.4	▲ 22.2	▲ 25.0
	道外	28	15	13	15	10	5	86.7	50.0	160.0
⑥ 内定率(%)	99.5	99.2	100.0	99.2	100.0	97.9	0.3	▲ 0.8	2.1	
⑦ 未内定者数(人)	1	1	0	2	0	2	▲ 50.0	-	▲ 100.0	

(未内定者内訳)

希望職種	希望地域 合計	室蘭管内			道内(管内除く)			道外		
		計	男	女	計	男	女	計	男	女
専門、技術、管理的職業従事者	0	0	0	0	0	0	0	0	0	0
事務従事者	0	0	0	0	0	0	0	0	0	0
販売従事者	0	0	0	0	0	0	0	0	0	0
サービス職業従事者	1	0	0	0	1	1	0	0	0	0
製造、建築従事者	0	0	0	0	0	0	0	0	0	0
建設機械運転・電気工事従事者	0	0	0	0	0	0	0	0	0	0
建設・労務従事者	0	0	0	0	0	0	0	0	0	0
その他の職業従事者	0	0	0	0	0	0	0	0	0	0
未定	0	0	0	0	0	0	0	0	0	0
合計	1	0	0	0	1	1	0	0	0	0

※ ②は学校又は安定所による紹介を希望する者

※ 対前年比は単位%、ただし④と⑥のみポイント

※ ④求人倍率＝③管内求人数÷②就職希望者数

※ ⑥内定率＝⑤就職内定者数÷②就職希望者数×100

3. ④求人倍率＝③管内求人数÷②就職希望者数

【室蘭所(本所)の職業紹介状況 (学卒を除きパートを含む常用)】

《管轄:室蘭市、登別市》

新規求職申込件数は702人で、前年同月に比べ47人(7.2%)増加した。
 新規求人数は778人で、前年同月に比べ162人(17.2%)減少した。
 新規求人数に占めるパート求人の割合は30.5%で、前年同月に比べ6.1ポイント下回った。

(単位:件、人、倍、%、ポイント)

項目	令和6年4月	令和5年4月	対前年 (%)・(P)	令和5年度 4月~当月累計	前年同期	対前年 (%)・(P)
新規求職申込件数	702	655	7.2	702	655	7.2
月間有効求職者数	2,210	2,230	▲ 0.9	2,210	2,230	▲ 0.9
新規求人数	778	940	▲ 17.2	778	940	▲ 17.2
月間有効求人数	2,319	2,406	▲ 3.6	2,319	2,406	▲ 3.6
紹介件数	339	394	▲ 14.0	339	394	▲ 14.0
就職件数	161	174	▲ 7.5	161	174	▲ 7.5
充足数	147	154	▲ 4.5	147	154	▲ 4.5
新規求人倍率	1.11	1.44	▲ 0.33	1.11	1.44	▲ 0.33
有効求人倍率	1.05	1.08	▲ 0.03	1.05	1.08	▲ 0.03
就職率	22.9	26.6	▲ 3.7	22.9	26.6	▲ 3.7

(注)就職率=就職件数÷新規求職申込件数×100

【パートタイムの職業紹介状況 (常用的パート)】

(単位:件、人、%、ポイント)

項目	令和6年4月	令和5年4月	対前年 (%)・(P)	令和5年度 4月~当月累計	前年同期	対前年 (%)・(P)
新規求職申込件数	298	304	▲ 2.0	298	304	▲ 2.0
月間有効求職者数	911	907	0.4	911	907	0.4
新規求人数	237	344	▲ 31.1	237	344	▲ 31.1
月間有効求人数	715	845	▲ 15.4	715	845	▲ 15.4
紹介件数	119	161	▲ 26.1	119	161	▲ 26.1
就職件数	71	78	▲ 9.0	71	78	▲ 9.0
就職率	23.8	25.7	▲ 1.9	23.8	25.7	▲ 1.9
全新規求人に占めるパート 求人の割合	30.5	36.6	▲ 6.1	30.5	36.6	▲ 6.1
全月間有効求人に占める パート求人の割合	30.8	35.1	▲ 4.3	30.8	35.1	▲ 4.3

(注)就職率=就職件数÷新規求職申込件数×100

【新規求人数の産業別状況 (学卒を除きパートを含む常用)】

(単位:人、%)

産業分類	令和6年4月	令和5年4月	対前年(%)	令和5年度 4月~当月累計	前年同期	対前年(%)
合計	778	940	▲ 17.2	778	940	▲ 17.2
A, B 農・林・漁業 (01~04)	0	1	▲ 100.0	0	1	▲ 100.0
C 鉱業 (05)	0	0	0.0	0	0	0.0
D 建設業 (06~08)	149	187	▲ 20.3	149	187	▲ 20.3
E 製造業 (09~32)	100	128	▲ 21.9	100	128	▲ 21.9
09・10) 食料品製造業	6	41	▲ 85.4	6	41	▲ 85.4
22) 鉄鋼業	28	29	▲ 3.4	28	29	▲ 3.4
24) 金属製品製造業	20	9	122.2	20	9	122.2
25) はん用機械器具製造業	8	2	300.0	8	2	300.0
26~29) 生産・業務・電気機械器具製造、電子部品・デバイス製造	4	3	33.3	4	3	33.3
31) 輸送用機械器具製造業	9	9	0.0	9	9	0.0
その他の製造業(11~21、23、30、32)	25	35	▲ 28.6	25	35	▲ 28.6
G 情報通信業 (37~41)	2	1	100.0	2	1	100.0
H 運輸業・郵便業 (42~49)	82	(45)	(82.2)	82	(45)	(82.2)
I 卸売・小売業 (50~61)	62	(77)	(▲ 19.5)	62	(77)	(▲ 19.5)
J 金融・保険業 (62~67)	0	3	▲ 100.0	0	3	▲ 100.0
M 宿泊業・飲食サービス業 (75~77)	26	44	▲ 40.9	26	44	▲ 40.9
75) 宿泊業	19	29	▲ 34.5	19	29	▲ 34.5
N 生活関連サービス業・娯楽業 (78~80)	13	15	▲ 13.3	13	15	▲ 13.3
78) 洗濯・理・美容、浴場	4	5	▲ 20.0	4	5	▲ 20.0
P 医療・福祉 (83~85)	166	(204)	(▲ 18.6)	166	(204)	(▲ 18.6)
O, Q 教育学習支援業、複合サービス業 (81, 82, 86, 87)	7	11	▲ 36.4	7	11	▲ 36.4
R サービス業 (88~96)	117	(167)	(▲ 29.9)	117	(167)	(▲ 29.9)
88) 廃棄物処理業	3	21	▲ 85.7	3	21	▲ 85.7
89) 自動車整備業	9	2	350.0	9	2	350.0
S, T 公務・分類不能 (97~99)	23	36	▲ 36.1	23	36	▲ 36.1
F, K, L その他	31	(21)	(47.6)	31	(21)	(47.6)

(注)令和6年4月以降については令和5年7月改定の「日本標準産業分類」に基づく区分、令和6年3月以前については平成25年10月改定の「日本標準産業分類」に基づく区分により表章したもの。

令和6年4月以降の対前年同月比については、産業分類改定による影響のある産業について()で示している。

また、ハローワークインターネットサービスの機能拡充に伴う令和3年9月以降の数値の取り扱いについては、表紙※を参照。

【伊達分室の職業紹介状況（学卒を除きパートを含む常用）】 《管轄：伊達市、洞爺湖町、豊浦町、壮瞥町》

新規求職申込件数は211人で、前年同月に比べ17人（8.8%）増加した。
 新規求人数は379人で、前年同月に比べ11人（3.0%）増加した。
 新規求人数に占めるパート求人の割合は38.8%で、前年同月に比べ6.7ポイント上回った。

（単位：件、人、倍、%、ポイント）

項目	令和6年4月	令和5年4月	対前年 （%）・（P）	令和5年度 4月～当月累計	前年同期	対前年 （%）・（P）
新規求職申込件数	211	194	8.8	211	194	8.8
月間有効求職者数	684	656	4.3	684	656	4.3
新規求人数	379	368	3.0	379	368	3.0
月間有効求人数	1,045	1,087	▲ 3.9	1,045	1,087	▲ 3.9
紹介件数	90	89	1.1	90	89	1.1
就職件数	51	38	34.2	51	38	34.2
充足数	46	42	9.5	46	42	9.5
新規求人倍率	1.80	1.90	▲ 0.10	1.80	1.90	▲ 0.10
有効求人倍率	1.53	1.66	▲ 0.13	1.53	1.66	▲ 0.13
就職率	24.2	19.6	4.6	24.2	19.6	4.6

（注）就職率=就職件数÷新規求職申込件数×100

【パートタイムの職業紹介状況（常用的パート）】

（単位：件、人、%、ポイント）

項目	令和6年4月	令和5年4月	対前年 （%）・（P）	令和5年度 4月～当月累計	前年同期	対前年 （%）・（P）
新規求職申込件数	97	79	22.8	97	79	22.8
月間有効求職者数	307	266	15.4	307	266	15.4
新規求人数	147	118	24.6	147	118	24.6
月間有効求人数	357	352	1.4	357	352	1.4
紹介件数	34	27	25.9	34	27	25.9
就職件数	21	12	75.0	21	12	75.0
就職率	21.6	15.2	6.4	21.6	15.2	6.4
全新規求人に占めるパート 求人の割合	38.8	32.1	6.7	38.8	32.1	6.7
全月間有効求人に占める パート求人の割合	34.2	32.4	1.8	34.2	32.4	1.8

（注）就職率=就職件数÷新規求職申込件数×100

【新規求人数の産業別状況（学卒を除きパートを含む常用）】

（単位：人、%）

産業分類	令和6年4月	令和5年4月	対前年（%）	令和5年度 4月～当月累計	前年同期	対前年（%）
合計	379	368	3.0	379	368	3.0
A, B 農・林・漁業（01～04）	3	3	0.0	3	3	0.0
C 鉱業（05）	0	4	▲100.0	0	4	▲100.0
D 建設業（06～08）	50	30	66.7	50	30	66.7
E 製造業（09～32）	31	39	▲20.5	31	39	▲20.5
09・10 食料品製造業	28	32	▲12.5	28	32	▲12.5
22 鉄鋼業	0	0	0.0	0	0	0.0
24 金属製品製造業	0	0	0.0	0	0	0.0
25 はん用機械器具製造業	0	2	▲100.0	0	2	▲100.0
26～29 生産・業務・電気機械器具製造、電子部品・デバイス製造	3	5	▲40.0	3	5	▲40.0
31 輸送用機械器具製造業	0	0	0.0	0	0	0.0
その他の製造業（11～21、23、30、32）	0	0	0.0	0	0	0.0
G 情報通信業（37～41）	0	0	0.0	0	0	0.0
H 運輸業・郵便業（42～49）	23	(25)	(▲8.0)	23	(25)	(▲8.0)
I 卸売・小売業（50～61）	19	(20)	(▲5.0)	19	(20)	(▲5.0)
J 金融・保険業（62～67）	0	7	▲100.0	0	7	▲100.0
M 宿泊業・飲食サービス業（75～77）	49	49	0.0	49	49	0.0
75 宿泊業	27	29	▲6.9	27	29	▲6.9
N 生活関連サービス業・娯楽業（78～80）	37	28	32.1	37	28	32.1
78 洗濯、理・美容、浴場	27	20	35.0	27	20	35.0
P 医療・福祉（83～85）	138	(128)	(7.8)	138	(128)	(7.8)
O, Q 教育学習支援業、複合サービス業（81, 82, 86, 87）	3	10	▲70.0	3	10	▲70.0
R サービス業（88～96）	24	(20)	(20.0)	24	(20)	(20.0)
88 廃棄物処理業	2	2	0.0	2	2	0.0
89 自動車整備業	2	2	0.0	2	2	0.0
S, T 公務・分類不能（97～99）	1	2	▲50.0	1	2	▲50.0
F, K, L その他	1	(3)	(▲66.7)	1	(3)	(▲66.7)

（注）令和6年4月以降については令和5年7月改定の「日本標準産業分類」に基づく区分、令和6年3月以前については平成25年10月改定の「日本標準産業分類」に基づく区分により表章したもの。

令和6年4月以降の対前年同月比については、産業分類改定による影響のある産業について（）で示している。

また、ハローワークインターネットサービスの機能拡充に伴う令和3年9月以降の数値の取り扱いについては、表紙※を参照。

《発行》 室蘭公共職業安定所（ハローワーク室蘭）
室蘭市海岸町1丁目20-28
電話 0143-22-8689
FAX 0143-23-1207

※令和6年5月内容の発行は、令和6年6月28日の予定です。



高齢者／障害者の雇用にご理解を・・・

ハローワークむろらん