



雇用ニュース



はこだて

令和6年4月内容

(令和6年5月31日発行)



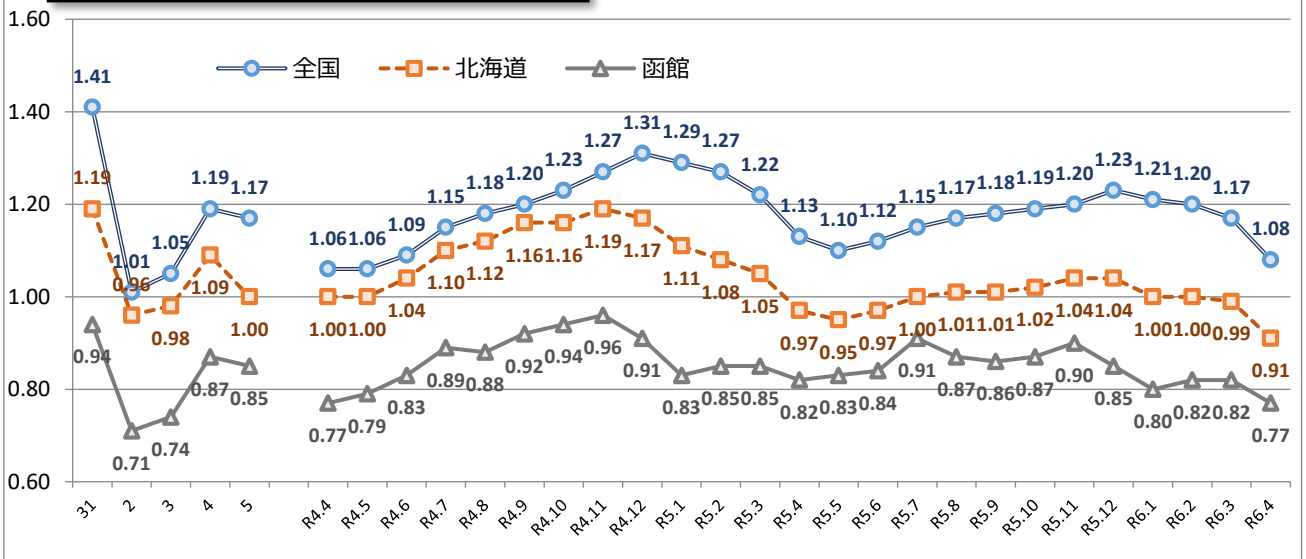
函館公共職業安定所

〒040-8609 函館市新川町26番 6号

TEL (0138) 26-0735 FAX (0138) 26-3162

http://hokkaido-hellowork.jsite.mhlw.go.jp/list/_119652.html

有効求人倍率の推移 (常用原数値)



= INDEX =

- 1. 雇用失業情勢・・・・・・・・・・・・・・・・・・ 1頁
- 2. 職業紹介関係主要指標・・・・・・・・・・・・ 2頁
- 3. 求人の動向・・・・・・・・・・・・・・・・・・・・ 3頁
- 4. 正社員求人の動向・・・・・・・・・・・・・・ 4頁
- 5. 求職者の動向・・・・・・・・・・・・・・・・・・・・ 5頁
- 6. 施設別職業紹介状況・・・・・・・・・・・・・・ 6頁
- 7. 職業別求人・求職バランスシート・・・・・・ 7頁
- 8. 職業別求人・求職・賃金状況・・・・・・・・・・ 8頁
- 9. 雇用保険関係主要指標・・・・・・・・・・・・・・ 9頁

(注)ハローワークインターネットサービスの機能拡充に伴い、令和3年9月以降の数値には、ハローワークに来所せず、オンライン上で求職登録した求職者数や、求職者がハローワークインターネットサービスの求人に直接応募した就職件数等が含まれている。

本資料は、下記函館公共職業安定所の管轄する区域で取り扱った数値を取りまとめたものです。

ハローワークはこだて (函館公共職業安定所)

〒040-8609 函館市新川町26番6号

電話(0138)26-0735

管轄区域：函館市、北斗市、松前町、福島町、木古内町、知内町、七飯町、鹿部町、森町

ハローワークえさし (函館公共職業安定所江差出張所)

〒043-8609 檜山郡江差町姥神町167 江差地方合同庁舎1F

電話(0139)52-0178

管轄区域：江差町、上ノ国町、厚沢部町、乙部町、奥尻町、せたな町大成区、八雲町熊石

ハローワークやくも (函館公共職業安定所八雲出張所)

〒049-3113 二世郡八雲町相生町108-8 八雲地方合同庁舎1F

電話(0137)62-2509

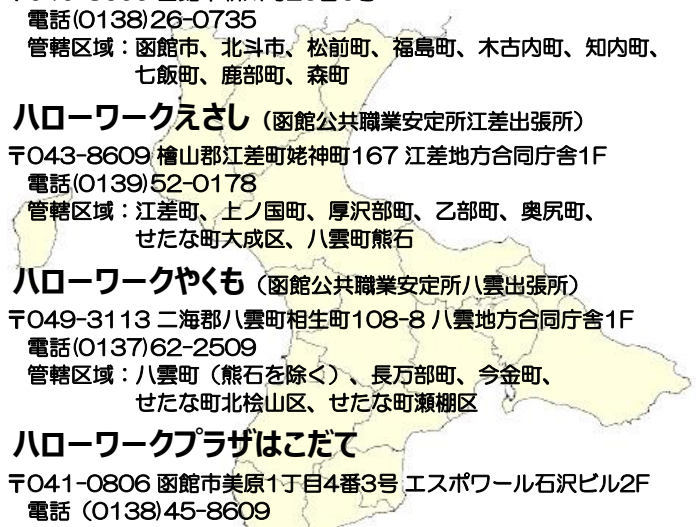
管轄区域：八雲町(熊石を除く)、長万部町、今金町、せたな町北檜山区、せたな町瀬棚区

ハローワークプラザはこだて

〒041-0806 函館市美原1丁目4番3号 エスポワール石沢ビル2F

電話 (0138)45-8609

※雇用保険の各種手続きや従業員の求人募集、障がい者の職業相談、教育訓練給付は取り扱っておりません



1. 4月の雇用失業情勢

新規求人数は2,374人と対前年同月増減率▲9.5%（▲248人）減少し、3か月連続で前年同月を下回った。
 月間有効求人数は5,939人と同▲4.1%（▲257人）減少し、12か月連続で前年同月を下回った。
 新規求職者は1,877人と同+6.6%（+116人）増加し、2か月ぶりで前年同月を上回った。
 月間有効求職者は7,673人と同+1.9%（+145人）増加し、5か月連続で前年同月を上回った。
 この結果、令和6年4月の有効求人倍率は、0.77倍（前年同月0.82倍）と、前年同月を0.05ポイント下回った（9か月連続）。
 先行指標とされる新規求人倍率は、1.26倍（前年同月1.49倍）と、前年同月を0.23ポイント下回った（2か月ぶり）。

		令和6年4月	令和5年4月	対前年増減差	対前年増減率	今年度累計	前年度累計	対前年増減率・差
常 用 計	1.新規求人数 (人)	2,374	2,622	▲248	▲9.5%	2,374	2,622	▲9.5%
	2.月間有効求人数 (人)	5,939	6,196	▲257	▲4.1%	*5,939	*6,196	▲4.1%
	3.充足数 (件)	366	475	▲109	▲22.9%	366	475	▲22.9%
	4.新規求職申込件数 (件)	1,877	1,761	+116	6.6%	1,877	1,761	6.6%
	5.月間有効求職者数 (人)	7,673	7,528	+145	1.9%	*7,673	*7,528	1.9%
	6.紹介件数 (件)	1,001	1,004	▲3	▲0.3%	1,001	1,004	▲0.3%
	7.就職件数 (件)	397	500	▲103	▲20.6%	397	500	▲20.6%
	8.有効求人倍率 (2/5)	0.77 倍	0.82 倍	▲0.05 P		0.77 倍	0.82 倍	▲0.05 P
	9.新規求人倍率 (1/4)	1.26 倍	1.49 倍	▲0.23 P		1.26 倍	1.49 倍	▲0.23 P
	10.就職率 (7/4×100)	21.2%	28.4%	▲7.2 P		21.2%	28.4%	▲7.2 P
	11.充足率 (3/1×100)	15.4%	18.1%	▲2.7 P		15.4%	18.1%	▲2.7 P
う ち フ ル タ イ ム	12.新規求人数 (人)	1,615	1,557	+58	3.7%	1,615	1,557	3.7%
	13.月間有効求人数 (人)	3,971	3,826	+145	3.8%	*3,971	*3,826	3.8%
	14.充足数 (件)	204	253	▲49	▲19.4%	204	253	▲19.4%
	15.新規求職申込件数 (件)	1,125	1,038	+87	8.4%	1,125	1,038	8.4%
	16.月間有効求職者数 (人)	4,684	4,702	▲18	▲0.4%	*4,684	*4,702	▲0.4%
	17.紹介件数 (件)	628	678	▲50	▲7.4%	628	678	▲7.4%
	18.就職件数 (件)	227	273	▲46	▲16.8%	227	273	▲16.8%
	19.有効求人倍率 (13/16)	0.85 倍	0.81 倍	+0.04 P		0.85 倍	0.81 倍	+0.04 P
	20.新規求人倍率 (12/15)	1.44 倍	1.50 倍	▲0.06 P		1.44 倍	1.50 倍	▲0.06 P
	21.就職率 (18/15×100)	20.2%	26.3%	▲6.1 P		20.2%	26.3%	▲6.1 P
22.充足率 (14/12×100)	12.6%	16.2%	▲3.6 P		12.6%	16.2%	▲3.6 P	
う ち パ ー ト タ イ ム	23.新規求人数 (人)	759	1,065	▲306	▲28.7%	759	1,065	▲28.7%
	24.月間有効求人数 (人)	1,968	2,370	▲402	▲17.0%	*1,968	*2,370	▲17.0%
	25.充足数 (件)	162	222	▲60	▲27.0%	162	222	▲27.0%
	26.新規求職申込件数 (件)	752	723	+29	4.0%	752	723	4.0%
	27.月間有効求職者数 (人)	2,989	2,826	+163	5.8%	*2,989	*2,826	5.8%
	28.紹介件数 (件)	373	326	+47	14.4%	373	326	14.4%
	29.就職件数 (件)	170	227	▲57	▲25.1%	170	227	▲25.1%
	30.有効求人倍率 (24/27)	0.66 倍	0.84 倍	▲0.18 P		0.66 倍	0.84 倍	▲0.18 P
	31.新規求人倍率 (23/26)	1.01 倍	1.47 倍	▲0.46 P		1.01 倍	1.47 倍	▲0.46 P
	32.就職率 (29/26×100)	22.6%	31.4%	▲8.8 P		22.6%	31.4%	▲8.8 P
	33.充足率 (25/23×100)	21.3%	20.8%	+0.5 P		21.3%	20.8%	+0.5 P

※月間有効求人数及び月間有効求職者数の年度は月間平均値。有効求人倍率は原数値。

※ハローワークインターネットサービスの機能拡充に伴う令和3年9月以降の数値の取扱いについては、表紙の(注)を参照。

2. 職業紹介関係主要指標 (新規学卒者を除きパートタイムを含む常用)

	新規求人人数		新規求職申込件数		新規求人倍率		月間有効求人人数		月間有効求職者数		有効求人倍率					
	(人)	増減率	(件)	増減率	(倍)	増減差P	(人)	増減率	(人)	増減率	函館		北海道		全国	
											(倍)	増減差P	(倍)	増減差P	(倍)	増減差P
平成25年度	30,162	16.5%	24,789	▲5.9%	1.22	+0.24	*6,574	18.6%	*8,877	▲8.9%	0.74	+0.17	0.74	▲0.14	0.87	+0.44
平成26年度	31,120	3.2%	23,678	▲4.5%	1.31	+0.09	*6,880	4.7%	*8,326	▲6.2%	0.83	+0.09	0.86	+0.12	1.00	+0.13
平成27年度	32,278	3.7%	22,093	▲6.7%	1.46	+0.15	*7,188	4.5%	*7,911	▲5.0%	0.91	+0.08	0.96	+0.10	1.11	+0.11
平成28年度	32,643	1.1%	20,801	▲5.8%	1.57	+0.11	*7,414	3.1%	*7,304	▲7.7%	1.02	+0.11	1.04	+0.08	1.25	+0.14
平成29年度	32,516	▲0.4%	19,426	▲6.6%	1.67	+0.10	*7,485	1.0%	*7,088	▲3.0%	1.06	+0.04	1.11	+0.07	1.38	+0.13
平成30年度	32,452	▲0.2%	19,242	▲0.9%	1.69	+0.02	*7,378	▲1.4%	*7,134	0.7%	1.03	▲0.03	1.17	+0.06	1.46	+0.08
令和1年度	28,707	▲11.5%	18,733	▲2.6%	1.53	▲0.16	*6,722	▲8.9%	*7,175	0.6%	0.94	▲0.09	1.19	+0.02	1.41	▲0.05
令和2年度	23,448	▲18.3%	18,430	▲1.6%	1.27	▲0.26	*5,330	▲20.7%	*7,465	4.0%	0.71	▲0.23	0.96	▲0.23	1.01	▲0.40
令和3年度	24,179	3.1%	18,017	▲2.2%	1.34	+0.07	*5,578	4.7%	*7,489	0.3%	0.74	+0.03	0.98	+0.02	1.05	+0.04
令和4年度	26,972	11.6%	17,380	▲3.5%	1.55	+0.21	*6,346	13.8%	*7,324	▲2.2%	0.87	+0.13	1.09	+0.11	1.19	+0.14
4月	2,692	12.3%	1,924	▲10.3%	1.40	+0.28	6,140	8.3%	7,988	▲2.1%	0.77	+0.07	1.00	+0.09	1.06	+0.11
5月	1,887	21.2%	1,510	5.6%	1.25	+0.16	6,222	16.1%	7,884	2.1%	0.79	+0.10	1.00	+0.07	1.06	+0.12
6月	2,108	12.5%	1,441	▲0.5%	1.46	+0.17	6,304	18.8%	7,613	2.8%	0.83	+0.11	1.04	+0.08	1.09	+0.12
7月	2,839	29.3%	1,323	1.6%	2.15	+0.46	6,530	25.2%	7,324	3.1%	0.89	+0.16	1.10	+0.11	1.15	+0.13
8月	2,022	23.2%	1,422	2.5%	1.42	+0.24	6,494	23.0%	7,381	1.9%	0.88	+0.15	1.12	+0.15	1.18	+0.15
9月	2,072	3.8%	1,242	▲7.0%	1.67	+0.18	6,624	19.7%	7,204	▲1.3%	0.92	+0.16	1.16	+0.18	1.20	+0.15
10月	2,908	23.1%	1,290	▲0.2%	2.25	+0.42	6,692	19.5%	7,109	▲3.0%	0.94	+0.18	1.16	+0.16	1.23	+0.17
11月	2,001	7.3%	1,254	▲6.6%	1.60	+0.21	6,595	12.9%	6,888	▲4.1%	0.96	+0.15	1.19	+0.17	1.27	+0.17
12月	1,605	▲5.6%	1,177	▲17.0%	1.36	+0.16	6,137	9.7%	6,723	▲7.3%	0.91	+0.14	1.17	+0.15	1.31	+0.17
1月	2,474	4.9%	1,537	▲10.7%	1.61	+0.24	5,795	4.9%	6,964	▲9.0%	0.83	+0.11	1.11	+0.11	1.29	+0.15
2月	2,294	10.7%	1,483	7.5%	1.55	+0.05	6,157	5.0%	7,232	▲6.3%	0.85	+0.09	1.08	+0.06	1.27	+0.13
3月	2,070	▲4.1%	1,777	▲2.2%	1.16	▲0.03	6,466	5.3%	7,578	▲2.9%	0.85	+0.06	1.05	+0.02	1.22	+0.09
令和5年度	25,880	▲4.0%	16,794	▲3.4%	1.54	▲0.01	*6,067	▲4.4%	*7,155	▲2.3%	0.85	▲0.02	1.00	▲0.09	1.17	▲0.02
4月	2,622	▲2.6%	1,761	▲8.5%	1.49	+0.09	6,196	0.9%	7,528	▲5.8%	0.82	+0.05	0.97	▲0.03	1.13	+0.07
5月	1,978	4.8%	1,461	▲3.2%	1.35	+0.10	6,147	▲1.2%	7,429	▲5.8%	0.83	+0.04	0.95	▲0.05	1.10	+0.04
6月	2,013	▲4.5%	1,304	▲9.5%	1.54	+0.08	6,135	▲2.7%	7,264	▲4.6%	0.84	+0.01	0.97	▲0.07	1.12	+0.03
7月	2,657	▲6.4%	1,165	▲11.9%	2.28	+0.13	6,288	▲3.7%	6,919	▲5.5%	0.91	+0.02	1.00	▲0.10	1.15	±0.00
8月	1,804	▲10.8%	1,351	▲5.0%	1.34	▲0.08	6,078	▲6.4%	6,951	▲5.8%	0.87	▲0.01	1.01	▲0.11	1.17	▲0.01
9月	1,919	▲7.4%	1,345	8.3%	1.43	▲0.24	6,008	▲9.3%	6,995	▲2.9%	0.86	▲0.06	1.01	▲0.15	1.18	▲0.02
10月	2,731	▲6.1%	1,314	1.9%	2.08	▲0.17	6,132	▲8.4%	7,041	▲1.0%	0.87	▲0.07	1.02	▲0.14	1.19	▲0.04
11月	1,934	▲3.3%	1,219	▲2.8%	1.59	▲0.01	6,173	▲6.4%	6,887	0.0%	0.90	▲0.06	1.04	▲0.15	1.20	▲0.07
12月	1,415	▲11.8%	1,160	▲1.4%	1.22	▲0.14	5,714	▲6.9%	6,748	0.4%	0.85	▲0.06	1.04	▲0.13	1.23	▲0.08
1月	2,634	6.5%	1,562	1.6%	1.69	+0.08	5,613	▲3.1%	7,057	1.3%	0.80	▲0.03	1.00	▲0.11	1.21	▲0.08
2月	2,136	▲6.9%	1,515	2.2%	1.41	▲0.14	6,000	▲2.5%	7,354	1.7%	0.82	▲0.03	1.00	▲0.08	1.20	▲0.07
3月	2,037	▲1.6%	1,637	▲7.9%	1.24	+0.08	6,318	▲2.3%	7,684	1.4%	0.82	▲0.03	0.99	▲0.06	1.17	▲0.05
令和6年度	2,374	▲9.5%	1,877	6.6%	1.26	▲0.23	5,939	▲4.1%	7,673	1.9%	0.77	▲0.05	0.91	▲0.06	1.08	▲0.05
4月																
5月																
6月																
7月																
8月																
9月																
10月																
11月																
12月																
1月																
2月																
3月																
今年度累計	2,374	▲9.5%	1,877	6.6%	1.26	▲0.23	5,939	▲4.1%	7,673	1.9%	0.77	▲0.05	0.91	▲0.06	1.08	▲0.05
前年度累計	2,622	▲2.6%	1,761	▲8.5%	1.49	+0.09	6,196	0.9%	7,528	▲5.8%	0.82	+0.05	0.97	▲0.03	1.13	+0.07

※月間有効求人人数及び月間有効求職者数の年度は月間平均値。有効求人倍率は原数値。

※ハローワークインターネットサービスの機能拡充に伴う令和3年9月以降の数値の取扱いについては、表紙の(注)を参照。

3. 求人の動向（新規学卒者を除きパートタイムを含む常用）

新規求人数は2,374人と対前年同月増減率▲9.5%（▲248人）減少し、3か月連続で前年同月を下回った。
 求人減少の主な産業は、「宿泊業、飲食サービス業」162人（同▲64.1%、▲289人、2か月ぶり）、「情報通信業」56人（対前年同月▲32.5%、▲27人、10か月ぶり）、「教育、学習支援業」17人（対前年同月▲48.5%、▲16人、2か月ぶり）となっている。
 求人増加の主な産業は、「サービス業（他に分類されないもの）」255人（同+32.8%、+63人、2か月ぶり）「建設業」230人（同+11.1%、+23人、12か月連続）「生活関連サービス業、娯楽業」65人（同+44.4%、+20人、2か月連続）となっている。
 雇用形態でみると、フルタイム求人が1,615人、正社員求人が1,265人、パート求人は759人となった。新規求人数に占めるパート求人数の割合は32.0%となり、前年同月を8.6ポイント下回った。

（単位：人）

	令和6年4月	令和5年4月	対前年増減率	対前年増減差	今年度累計	前年度累計	対前年増減率
合計	2,374	2,622	▲9.5%	▲248	2,374	2,622	▲9.5%
産業別							
A,B 農, 林, 漁業	4	19	▲78.9%	▲15	4	19	▲78.9%
C 鉱業, 採石業, 砂利採取業	0	1	-	▲1	0	1	-
D 建設業	230	207	11.1%	+23	230	207	11.1%
E 製造業	179	168	6.5%	+11	179	168	6.5%
F 電気・ガス・熱供給・水道業	0	0	-	(±0)	0	0	-
G 情報通信業	56	83	▲32.5%	▲27	56	83	▲32.5%
H 運輸業, 郵便業	118	119	(▲0.8%)	(▲1)	118	119	(▲0.8%)
I 卸売業, 小売業	497	511	(▲2.7%)	(▲14)	497	511	(▲2.7%)
J 金融業, 保険業	8	16	▲50.0%	▲8	8	16	▲50.0%
K 不動産業, 物品賃貸業	24	23	4.3%	+1	24	23	4.3%
L 学術研究, 専門・技術サービス業	23	30	▲23.3%	▲7	23	30	▲23.3%
M 宿泊業, 飲食サービス業	162	451	▲64.1%	▲289	162	451	▲64.1%
N 生活関連サービス業, 娯楽業	65	45	44.4%	+20	65	45	44.4%
O 教育, 学習支援業	17	33	▲48.5%	▲16	17	33	▲48.5%
P 医療, 福祉	668	679	(▲1.6%)	(▲11)	668	679	(▲1.6%)
Q 複合サービス事業	28	14	100.0%	+14	28	14	100.0%
R サービス業（他に分類されないもの）	255	192	(32.8%)	(+63)	255	192	(32.8%)
S,T 公務（他に分類されるものを除く）・その他	40	31	29.0%	+9	40	31	29.0%
職業別							
A 管理的職業	7	3	133.3%	+4	7	3	133.3%
B 専門的・技術的職業	465	453	2.6%	+12	465	453	2.6%
C 事務的職業	222	219	1.4%	+3	222	219	1.4%
D 販売の職業	457	747	▲38.8%	▲290	457	747	▲38.8%
E サービスの職業	558	557	0.2%	+1	558	557	0.2%
F 保安の職業	66	34	94.1%	+32	66	34	94.1%
G 農林漁業の職業	6	17	▲64.7%	▲11	6	17	▲64.7%
H 生産工程の職業	158	144	9.7%	+14	158	144	9.7%
I 輸送・機械運転の職業	134	135	▲0.7%	▲1	134	135	▲0.7%
J 建設・採掘の職業	130	125	4.0%	+5	130	125	4.0%
K 運搬・清掃・包装等の職業	171	188	▲9.0%	▲17	171	188	▲9.0%

※令和6年4月以降については令和5年7月改定の「日本標準産業分類」に基づく区分、令和6年3月以前については平成25年10月改定の「日本標準産業分類」に基づく区分。対前年増減率・差については、産業分類改定による影響のある産業について（）で示している。

※職業別は、平成21年12月改定の「日本標準職業分類」に基づく区分

（単位：人）

	新規求人数		うちフルタイム求人数		うちパートタイム求人数		パートタイム求人数の占める割合	うち正社員求人数		正社員求人数の占める割合
	前年比		前年比		前年比			前年比		
令和1年度	▲11.5%	28,707	▲15.2%	18,565	▲4.0%	10,142	35.3%	▲12.7%	12,870	44.8%
令和2年度	▲18.3%	23,448	▲19.7%	14,902	▲15.7%	8,546	36.4%	▲15.0%	10,939	46.7%
令和3年度	3.1%	24,179	4.3%	15,540	1.1%	8,639	35.7%	5.5%	11,540	47.7%
令和4年度	11.6%	26,972	5.4%	16,381	22.6%	10,591	39.3%	7.2%	12,369	45.9%
令和5年度	▲4.0%	25,880	1.9%	16,692	▲13.2%	9,188	35.5%	5.4%	13,033	50.4%
令和5年4月	▲2.6%	2,622	1.6%	1,557	▲8.1%	1,065	40.6%	3.8%	1,243	47.4%
令和5年5月	4.8%	1,978	9.4%	1,332	▲3.6%	646	32.7%	12.2%	1,031	52.1%
令和5年6月	▲4.5%	2,013	0.3%	1,334	▲12.7%	679	33.7%	3.6%	1,010	50.2%
令和5年7月	▲6.4%	2,657	1.3%	1,604	▲16.1%	1,053	39.6%	1.3%	1,246	46.9%
令和5年8月	▲10.8%	1,804	▲5.3%	1,244	▲20.9%	560	31.0%	2.3%	999	55.4%
令和5年9月	▲7.4%	1,919	▲7.6%	1,292	▲7.0%	627	32.7%	▲5.6%	981	51.1%
令和5年10月	▲6.1%	2,731	11.5%	1,758	▲27.0%	973	35.6%	18.9%	1,401	51.3%
令和5年11月	▲3.3%	1,934	0.2%	1,278	▲9.5%	656	33.9%	▲0.2%	957	49.5%
令和5年12月	▲11.8%	1,415	▲6.3%	1,047	▲24.6%	368	26.0%	1.5%	839	59.3%
令和6年1月	6.5%	2,634	13.7%	1,664	▲4.1%	970	36.8%	11.9%	1,329	50.5%
令和6年2月	▲6.9%	2,136	0.9%	1,347	▲17.7%	789	36.9%	2.1%	1,044	48.9%
令和6年3月	▲1.6%	2,037	▲0.2%	1,235	▲3.6%	802	39.4%	11.2%	953	46.8%
令和6年4月	▲9.5%	2,374	3.7%	1,615	▲28.7%	759	32.0%	1.8%	1,265	53.3%

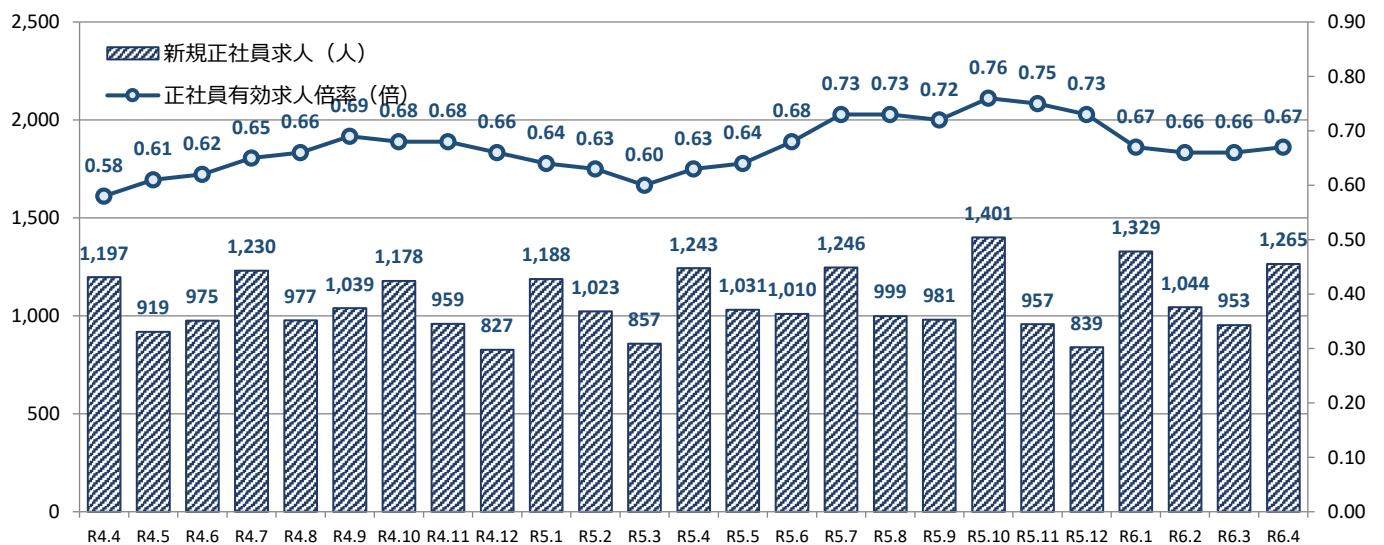
4. 正社員求人の動向

■産業別正社員の新規求人数・割合

(単位：人)

	産業別正社員の新規求人数				産業別新規求人数に占める正社員求人の割合		
	令和6年4月	令和5年4月	対前年増減率	対前年増減差	令和6年4月	令和5年4月	対前年増減差
合計	1,265	1,243	1.8%	+22	53.3%	47.4%	+5.9 P
A,B 農, 林, 漁業	3	10	▲70.0%	▲7	75.0%	52.6%	+22.4 P
C 鉱業, 採石業, 砂利採取業	0	1	-	▲1	-	100.0%	-
D 建設業	216	191	13.1%	+25	93.9%	92.3%	+1.6 P
E 製造業	90	84	7.1%	+6	50.3%	50.0%	+0.3 P
F 電気・ガス・熱供給・水道業	0	0	-	(±0)	-	-	-
G 情報通信業	48	73	▲34.2%	▲25	85.7%	88.0%	▲2.3 P
H 運輸業, 郵便業	85	90	(▲5.6%)	(▲5)	72.0%	75.6%	(▲3.6 P)
I 卸売業, 小売業	254	282	(▲9.9%)	(▲28)	51.1%	55.2%	(▲4.1 P)
J 金融業, 保険業	4	12	▲66.7%	▲8	50.0%	75.0%	▲25.0 P
K 不動産業, 物品賃貸業	9	15	▲40.0%	▲6	37.5%	65.2%	▲27.7 P
L 学術研究, 専門・技術サービス業	20	24	▲16.7%	▲4	87.0%	80.0%	+7.0 P
M 宿泊業, 飲食サービス業	74	59	25.4%	+15	45.7%	13.1%	+32.6 P
N 生活関連サービス業, 娯楽業	21	18	16.7%	+3	32.3%	40.0%	▲7.7 P
O 教育, 学習支援業	7	2	250.0%	+5	41.2%	6.1%	+35.1 P
P 医療, 福祉	332	319	(4.1%)	(+13)	49.7%	47.0%	(+2.7 P)
Q 複合サービス事業	5	5	0.0%	±0	17.9%	35.7%	▲17.8 P
R サービス業 (他に分類されないもの)	87	51	(70.6%)	(+36)	34.1%	26.6%	(+7.5 P)
S,T 公務 (他に分類されるものを除く)・その他	10	7	42.9%	+3	25.0%	22.6%	+2.4 P

■正社員の有効求人倍率の推移



※新規正社員求人は雇用形態が正社員となっている求人から算出したものである。

※正社員の有効求人倍率は正社員の月間有効求人数をパートタイムを除く常用の月間有効求職者数で除して算出しているが、パートタイムを除く常用の月間有効求職者数には派遣労働者や契約社員を希望する者も含まれるため、厳密な意味での正社員有効求人倍率より低い値となる。

※令和6年4月以降については令和5年7月改定の「日本標準産業分類」に基づく区分、令和6年3月以前については平成25年10月改定の「日本標準産業分類」に基づく区分。対前年増減率・差については、産業分類改定による影響のある産業について()で示している。

5. 求職者の動向（新規学卒者を除きパートタイムを含む常用）

新規求職者は1,877人と同+6.6%（+116人）増加し、2か月ぶり前年同月を上回った。

希望雇用形態でみると、フルタイム1,125人（同+8.4%、+87人）と前年同月を上回り、パートタイム752人（同+4.0%、+29人）と前年同月を上回った。

男女別でみると、男性852人（同+6.8%、+54人）、女性1,025人（同+6.5%、+63人）となっている。

求職前の態様でみると、在職者313人（同+7.6%、+22人）で前年同月を上回り、離職者1,433人（同+8.6%、+114人）で前年同月を上回った。離職者のうち、事業主都合離職者440人（同+4.8%、+20人）、自己都合離職者887人（同+12.6%、+99人）で前年同月を上回った。無業者は131人（同▲13.2%、▲20人）で前年同月を下回った。

（単位：人）

	令和6年4月			令和5年4月			対前年同月増減率・差			
	計（構成比）	男	女	計（構成比）	男	女	計（構成比）	男	女	
全数	計	1,877	852	1,025	1,761	798	962	6.6%	6.8%	6.5%
全数	24歳以下	118 (6.3%)	46	72	131 (7.4%)	54	77	▲9.9% (▲1.2P)	▲14.8%	▲6.5%
	25～29歳	112 (6.0%)	42	70	150 (8.5%)	60	90	▲25.3% (▲2.6P)	▲30.0%	▲22.2%
	30～34歳	132 (7.0%)	46	86	116 (6.6%)	45	71	13.8% (+0.4P)	2.2%	21.1%
	35～39歳	122 (6.5%)	47	75	121 (6.9%)	52	69	0.8% (▲0.4P)	▲9.6%	8.7%
	40～44歳	158 (8.4%)	58	100	124 (7.0%)	47	77	27.4% (+1.4P)	23.4%	29.9%
	45～49歳	165 (8.8%)	57	108	165 (9.4%)	54	111	0.0% (▲0.6P)	5.6%	▲2.7%
	50～54歳	203 (10.8%)	73	130	188 (10.7%)	65	123	8.0% (+0.1P)	12.3%	5.7%
	55～59歳	189 (10.1%)	79	110	173 (9.8%)	68	104	9.2% (+0.2P)	16.2%	5.8%
	60～64歳	236 (12.6%)	112	124	207 (11.8%)	93	114	14.0% (+0.8P)	20.4%	8.8%
65歳以上	442 (23.5%)	292	150	386 (21.9%)	260	126	14.5% (+1.6P)	12.3%	19.0%	
フルタイム	計	1,125	620	505	1,038	575	462	8.4%	7.8%	9.3%
フルタイム	24歳以下	98 (8.7%)	42	56	102 (9.8%)	49	53	▲3.9% (▲1.1P)	▲14.3%	5.7%
	25～29歳	84 (7.5%)	40	44	121 (11.7%)	57	64	▲30.6% (▲4.2P)	▲29.8%	▲31.3%
	30～34歳	86 (7.6%)	44	42	86 (8.3%)	45	41	0.0% (▲0.6P)	▲2.2%	2.4%
	35～39歳	83 (7.4%)	43	40	84 (8.1%)	50	34	▲1.2% (▲0.7P)	▲14.0%	17.6%
	40～44歳	110 (9.8%)	52	58	81 (7.8%)	44	37	35.8% (+2.0P)	18.2%	56.8%
	45～49歳	117 (10.4%)	53	64	124 (11.9%)	50	74	▲5.6% (▲1.5P)	6.0%	▲13.5%
	50～54歳	141 (12.5%)	64	77	120 (11.6%)	57	63	17.5% (+1.0P)	12.3%	22.2%
	55～59歳	131 (11.6%)	74	57	115 (11.1%)	60	54	13.9% (+0.6P)	23.3%	5.6%
	60～64歳	130 (11.6%)	85	45	91 (8.8%)	62	29	42.9% (+2.8P)	37.1%	55.2%
65歳以上	145 (12.9%)	123	22	114 (11.0%)	101	13	27.2% (+1.9P)	21.8%	69.2%	
パートタイム	計	752	232	520	723	223	500	4.0%	4.0%	4.0%
パートタイム	24歳以下	20 (2.7%)	4	16	29 (4.0%)	5	24	▲31.0% (▲1.4P)	▲20.0%	▲33.3%
	25～29歳	28 (3.7%)	2	26	29 (4.0%)	3	26	▲3.4% (▲0.3P)	▲33.3%	0.0%
	30～34歳	46 (6.1%)	2	44	30 (4.1%)	0	30	53.3% (+2.0P)	-	46.7%
	35～39歳	39 (5.2%)	4	35	37 (5.1%)	2	35	5.4% (+0.1P)	100.0%	0.0%
	40～44歳	48 (6.4%)	6	42	43 (5.9%)	3	40	11.6% (+0.4P)	100.0%	5.0%
	45～49歳	48 (6.4%)	4	44	41 (5.7%)	4	37	17.1% (+0.7P)	0.0%	18.9%
	50～54歳	62 (8.2%)	9	53	68 (9.4%)	8	60	▲8.8% (▲1.2P)	12.5%	▲11.7%
	55～59歳	58 (7.7%)	5	53	58 (8.0%)	8	50	0.0% (▲0.3P)	▲37.5%	6.0%
	60～64歳	106 (14.1%)	27	79	116 (16.0%)	31	85	▲8.6% (▲1.9P)	▲12.9%	▲7.1%
65歳以上	297 (39.5%)	169	128	272 (37.6%)	159	113	9.2% (+1.9P)	6.3%	13.3%	

	新規求職 申込件数		在職者		離職者		事業主都合離職		自己都合離職		無業者	
	増減率		増減率		増減率		増減率		増減率		増減率	
平成31年度	▲2.6%	18,733	▲1.1%	4,856	▲1.8%	11,966	0.0%	3,261	▲2.5%	8,131	▲11.0%	1,911
令和2年度	▲1.6%	18,430	▲7.8%	4,475	3.7%	12,404	16.0%	3,783	▲1.5%	8,013	▲18.8%	1,551
令和3年度	▲2.2%	18,017	▲4.7%	4,265	▲2.2%	12,131	▲5.6%	3,570	▲0.4%	7,980	4.5%	1,621
令和4年度	▲3.5%	17,380	0.6%	4,291	▲4.9%	11,535	▲10.4%	3,200	▲2.1%	7,815	▲4.1%	1,554
令和5年度	▲3.4%	16,794	▲1.8%	4,212	▲4.2%	11,055	▲7.6%	2,958	▲3.2%	7,562	▲1.7%	1,527
令和5年4月	▲8.5%	1,761	▲20.3%	291	▲6.9%	1,319	▲10.6%	420	▲4.8%	788	6.3%	151
令和5年5月	▲3.2%	1,461	▲14.9%	298	1.4%	1,035	16.4%	305	▲4.5%	675	▲7.9%	128
令和5年6月	▲9.5%	1,304	▲5.8%	326	▲10.9%	852	0.9%	228	▲14.5%	591	▲9.4%	126
令和5年7月	▲11.9%	1,165	▲4.0%	287	▲15.8%	771	▲34.6%	166	▲10.0%	570	▲0.9%	107
令和5年8月	▲5.0%	1,351	1.0%	316	▲7.4%	877	▲38.0%	150	3.4%	695	▲2.5%	158
令和5年9月	8.3%	1,345	16.1%	325	4.5%	881	3.4%	180	3.6%	654	16.8%	139
令和5年10月	1.9%	1,314	12.8%	326	▲3.1%	862	12.4%	208	▲7.3%	612	13.5%	126
令和5年11月	▲2.8%	1,219	7.8%	290	▲5.6%	824	2.0%	249	▲8.6%	550	▲6.3%	105
令和5年12月	▲1.4%	1,160	▲4.9%	254	▲2.3%	797	▲14.8%	265	5.0%	507	16.0%	109
令和6年1月	1.6%	1,562	10.9%	426	0.3%	1,026	▲6.9%	310	2.7%	673	▲15.4%	110
令和6年2月	2.2%	1,515	7.5%	532	1.2%	871	0.0%	234	1.4%	596	▲11.8%	112
令和6年3月	▲7.9%	1,637	▲14.7%	541	▲3.3%	940	▲8.3%	243	▲2.1%	651	▲8.8%	156
令和6年4月	6.6%	1,877	7.6%	313	8.6%	1,433	4.8%	440	12.6%	887	▲13.2%	131

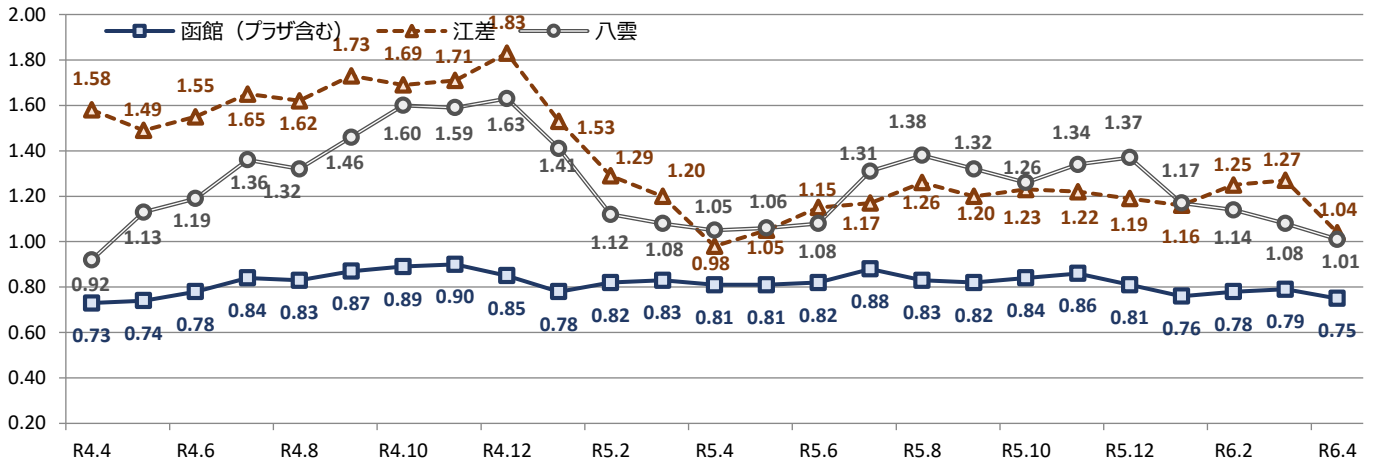
※平成16年11月から求職申込書における「性別」欄の記載が任意となったことに伴い、男女別の合計は全体の値と必ずしも一致しない。

※理由不明のものが存在するため、内訳と必ずしも一致しない。無業者には、家事・育児従業者、離職後1年を超える者を含む。

※ハローワークインターネットサービスの機能拡充に伴う令和3年9月以降の数値の取扱いについては、表紙の(注)を参照。

6. 施設別職業紹介状況

[施設別有効求人倍率の推移]



	令和6年4月			令和5年4月			今年度 累計	前年度 累計	増減率
	常用計	増減率	フルタイム	パートタイム	常用計	フルタイム			

[函館]

新規求人数 (人)	2,151	▲9.7%	1,450	701	2,381	1,385	996	2,151	2,381	▲9.7%
月間有効求人数 (人)	5,269	▲5.1%	3,462	1,807	5,554	3,372	2,182	*5,269	*5,554	▲5.1%
充足数 (件)	322	▲24.1%	177	145	424	221	203	322	424	▲24.1%
新規求職申込件数 (件)	1,429	8.8%	861	568	1,313	773	540	1,429	1,313	8.8%
月間有効求職者数 (人)	5,955	2.8%	3,658	2,297	5,794	3,651	2,143	*5,955	*5,794	2.8%
紹介件数 (件)	742	5.0%	475	267	707	478	229	742	707	5.0%
就職件数 (件)	283	▲18.4%	170	113	347	198	149	283	347	▲18.4%

[ハローワークプラザはこだて]

新規求職申込件数 (件)	264	▲1.5%	158	106	268	164	104	264	268	▲1.5%
月間有効求職者数 (人)	1,065	▲3.5%	628	437	1,104	658	446	*1,065	*1,104	▲3.5%
紹介件数 (件)	187	▲9.2%	108	79	206	137	69	187	206	▲9.2%
就職件数 (件)	73	▲18.9%	34	39	90	36	54	73	90	▲18.9%

[江差]

新規求人数 (人)	89	▲8.2%	67	22	97	67	30	89	97	▲8.2%
月間有効求人数 (人)	298	1.4%	234	64	294	210	84	*298	*294	1.4%
充足数 (件)	20	▲4.8%	10	10	21	15	6	20	21	▲4.8%
新規求職申込件数 (件)	91	18.2%	47	44	77	51	26	91	77	18.2%
月間有効求職者数 (人)	286	▲4.7%	174	112	300	200	100	*286	*300	▲4.7%
紹介件数 (件)	31	▲18.4%	14	17	38	27	11	31	38	▲18.4%
就職件数 (件)	17	▲26.1%	7	10	23	16	7	17	23	▲26.1%

[八雲]

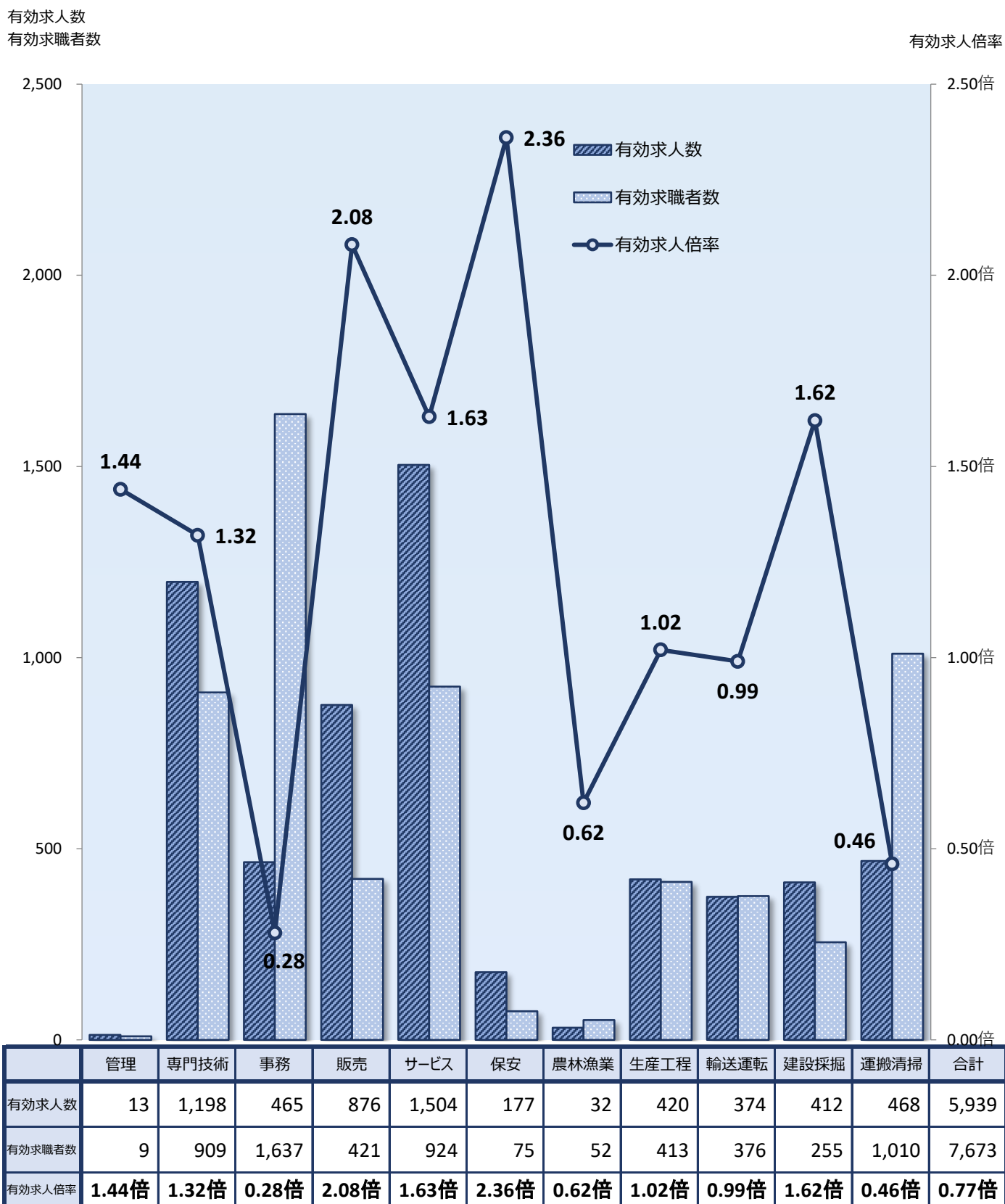
新規求人数 (人)	134	▲6.9%	98	36	144	105	39	134	144	▲6.9%
月間有効求人数 (人)	372	6.9%	275	97	348	244	104	*372	*348	6.9%
充足数 (件)	24	▲20.0%	17	7	30	17	13	24	30	▲20.0%
新規求職申込件数 (件)	93	▲9.7%	59	34	103	50	53	93	103	▲9.7%
月間有効求職者数 (人)	367	11.2%	224	143	330	193	137	*367	*330	11.2%
紹介件数 (件)	41	▲22.6%	31	10	53	36	17	41	53	▲22.6%
就職件数 (件)	24	▲40.0%	16	8	40	23	17	24	40	▲40.0%

※プラザはこだてでは求人の受理は行っていません。

※有効求職者数及び有効求人数の累計欄は平均値。

※ハローワークインターネットサービスの機能拡充に伴う令和3年9月以降の数値の取扱いについては、表紙の(注)を参照。

7. 職業別求人・求職バランスシート (新規学卒者を除きパートタイムを含む常用)



※新規学校卒業者を除きパートタイムを含む常用雇用状況を表示

※職業分類は、平成21年12月改定の「日本標準職業分類」に基づく区分

※令和2年1月から求職者の希望職種に「検討中」を選択できるようになったことに伴い、職種別の合計は全体の値と一致しない。

※有効求人倍率は、有効求人数÷有効求職者数で、求職者1人あたりの求人数を表す。

また、分母である有効求職者数が0の場合は、求人倍率が計算できないため、求人数÷1として表示。

※ハローワークインターネットサービスの機能拡充に伴う令和3年9月以降の数値の取扱いについては、表紙の(注)を参照。

8. 職業別求人・求職・賃金状況（新規学卒者を除きパートタイムを含む常用）

	月間有効 求人倍率	月間有効 求人数	月間有効 求職者数	一般		パート	
				求人賃金	求職希望賃金	求人賃金	求職希望賃金
職業計	0.77	5,939	7,673	198,260	205,972	1,059	1,021
管理的職業	1.44	13	9	250,900	324,000	-	1,200
専門的・技術的職業	1.32	1,198	909	214,380	229,116	1,340	1,176
開発・製造技術者	0.80	20	25	206,667	242,500	1,200	960
建築・土木・測量技術者	4.83	198	41	236,509	296,667	1,194	1,000
情報処理・通信技術者	2.18	98	45	231,655	202,857	-	-
医師、薬剤師等	2.33	35	15	297,914	391,667	2,020	2,250
看護師、保健師等	1.36	364	268	207,039	240,652	1,274	1,203
医療技術者、栄養士等	1.60	181	113	205,226	214,167	1,360	1,092
保育士、福祉相談員等	0.94	249	265	200,364	194,286	1,044	1,062
事務的職業	0.28	465	1,637	181,879	178,238	1,024	987
一般事務員	0.23	334	1,445	181,423	176,138	1,028	986
会計・経理事務員	0.51	40	79	178,896	180,714	1,058	960
営業・販売事務員	1.05	23	22	192,769	230,000	960	1,053
販売の職業	2.08	876	421	210,121	201,818	960	979
販売店員、訪問販売員	2.15	723	336	211,822	181,429	960	980
保険外交員、サービス外交員	2.10	21	10	203,471	200,000	990	-
営業員	1.76	132	75	203,606	240,000	-	960
サービスの職業	1.63	1,504	924	185,666	189,692	1,026	994
ホームヘルパー、ケアワーカー	1.65	541	327	177,181	190,714	1,027	996
看護助手、歯科助手等	1.82	82	45	163,339	168,571	997	960
調理人、調理見習	1.38	314	228	193,606	194,545	1,014	989
給仕、接客サービス員	2.17	402	185	207,940	196,129	1,025	992
マンション、駐車場等管理人	0.34	11	32	-	150,000	1,037	976
保安の職業	2.36	177	75	175,883	184,706	995	978
警備員	2.36	177	75	175,883	184,706	995	978
農林漁業の職業	0.62	32	52	229,120	178,571	960	980
生産工程の職業	1.02	420	413	179,808	188,769	981	996
生産機械制御・監視員	0.39	7	18	166,000	196,000	-	-
金属加工、溶接・溶断工	1.62	60	37	183,917	196,250	-	1,500
その他の製造加工作業員	0.85	215	252	173,077	171,471	981	967
機械組立工	1.08	28	26	179,970	160,000	-	-
整備工・修理工	1.98	87	44	184,002	240,000	-	960
製品検査工	0.86	6	7	162,000	210,000	-	-
塗装、CADオペレーター	0.59	17	29	210,125	182,000	-	1,040
輸送、機械運転の職業	0.99	374	376	201,672	227,931	1,001	980
自動車運転手	1.14	279	244	199,643	220,339	987	964
ボイラー・建設機械運転工	0.70	73	105	228,214	251,364	1,033	1,022
建設・採掘の職業	1.62	412	255	207,618	295,156	1,500	989
型枠大工、とび工	6.00	96	16	194,594	233,333	1,500	-
大工・左官	1.20	60	50	198,036	197,273	-	1,000
電気工事、電気配線工	1.86	69	37	201,667	277,143	-	1,000
建設・土木作業員	1.20	183	152	218,240	327,442	-	980
運搬・清掃・包装の職業	0.46	468	1,010	178,626	187,895	984	996
運搬、配達、倉庫作業員	0.60	117	194	186,188	217,429	1,004	1,029
清掃作業員	0.86	215	250	163,292	160,909	983	985
包装作業員	1.09	24	22	164,813	150,000	-	968
選別作業員、軽作業員	0.21	112	544	190,646	164,286	976	1,003

※新規学校卒業者を除くパート含む常用雇用状況を表示

※職業分類は、平成21年12月改定の「日本標準職業分類」に基づく区分

※分母である有効求職者数が0の場合は、求人倍率が計算できないため、求人数÷1として表示

※新規求人賃金は当月にハローワークに申し込まれた新規求人の下限賃金の平均額を表示

※新規求職希望賃金は当月にハローワークに申し込まれた新規求職の希望賃金の平均額を表示

※ハローワークインターネットサービスの機能拡充に伴う令和3年9月以降の数値の取扱いについては、表紙の(注)を参照

9.雇用保険関係主要指標

	月末適用事業所数		被保険者数（特例、日雇を除く）						一般求職者給付基本手当（基本分）				高年齢求職者給付金		特例一時金		就職促進給付のうち再就職手当		
			月末被保険者数		資格喪失者数		うち事業主都合		受給資格決定件数		受給者実人員		受給者数		受給者数		支給人員		
	増減率	増減率	増減率	増減率	増減率	構成比	増減率	増減率	増減率	増減率	増減率	増減率	増減率	増減率	増減率	増減率	増減率		
年度計																			
27年度	*8,085	▲0.8%	*94,284	2.3%	17,039	▲1.4%	1,429	14.8%	8.4%	6,089	▲4.1%	*1,739	▲6.6%	857	9.7%	6,730	▲11.2%	1,685	12.6%
28年度	*8,096	0.1%	*95,973	1.8%	17,226	1.1%	1,476	3.3%	8.6%	5,725	▲6.0%	*1,580	▲9.1%	919	7.2%	5,806	▲13.7%	1,596	▲5.3%
29年度	*8,116	0.2%	*97,882	2.0%	18,385	6.7%	1,137	▲23.0%	6.2%	5,564	▲2.8%	*1,571	▲0.6%	1,031	12.2%	4,987	▲14.1%	1,600	0.3%
30年度	*8,115	0.0%	*98,215	0.3%	17,831	▲3.0%	1,489	31.0%	8.4%	5,555	▲0.2%	*1,484	▲5.5%	1,248	21.0%	4,618	▲7.4%	1,633	2.1%
1年度	*8,005	▲1.4%	*98,789	0.6%	17,786	▲0.3%	1,621	8.9%	9.1%	5,360	▲3.5%	*18,620	1154.7%	1,278	2.4%	4,212	▲8.8%	1,764	8.0%
2年度	*7,849	▲1.9%	*98,820	0.0%	16,768	▲5.7%	1,519	▲6.3%	9.1%	5,691	6.2%	*21,401	14.9%	1,495	17.0%	3,767	▲10.6%	1,479	▲16.2%
3年度	*7,819	▲0.4%	*97,591	▲1.2%	16,866	0.6%	1,245	▲18.0%	7.4%	5,030	▲11.6%	*19,838	▲7.3%	1,567	4.8%	3,514	▲6.7%	1,261	▲14.7%
4年度	*7,795	▲0.3%	*96,300	▲1.3%	17,059	1.1%	1,130	▲9.2%	6.6%	5,056	0.5%	*18,426	▲7.1%	1,625	3.7%	3,213	▲8.6%	1,385	9.8%
4月	7,815	0.0%	96,258	▲1.7%	2,936	▲5.9%	199	11.8%	6.8%	680	▲10.1%	1,470	▲9.4%	162	▲42.8%	407	▲17.4%	114	▲9.5%
5月	7,826	0.0%	96,827	▲1.5%	1,357	5.9%	80	6.7%	5.9%	469	0.9%	1,406	▲18.6%	308	38.1%	113	24.2%	142	0.7%
6月	7,830	0.0%	97,093	▲1.4%	1,288	7.5%	98	53.1%	7.6%	393	4.5%	1,606	▲10.7%	126	18.9%	44	▲29.0%	134	▲5.6%
7月	7,831	▲0.1%	96,905	▲1.4%	1,371	5.5%	97	22.8%	7.1%	489	19.3%	1,580	▲10.2%	127	17.6%	89	▲28.8%	131	▲7.7%
8月	7,830	▲0.2%	96,841	▲1.2%	1,253	1.0%	94	10.6%	7.5%	432	13.7%	1,768	▲1.3%	116	45.0%	48	50.0%	110	42.9%
9月	7,777	0.4%	96,554	▲1.2%	1,195	▲5.5%	43	▲60.6%	3.6%	370	▲7.5%	1,639	▲4.0%	115	12.7%	38	▲2.6%	115	38.6%
10月	7,774	▲0.6%	96,381	▲1.4%	1,401	4.0%	92	33.3%	6.6%	381	▲5.0%	1,535	▲6.7%	77	▲22.2%	12	▲33.3%	108	▲4.4%
11月	7,769	▲0.6%	96,242	▲1.4%	1,257	6.7%	80	▲43.3%	6.4%	373	1.9%	1,579	▲4.5%	106	▲1.9%	36	▲18.2%	144	38.5%
12月	7,774	▲0.6%	96,179	▲1.3%	1,033	▲4.1%	71	▲40.3%	6.9%	310	1.6%	1,432	▲8.1%	89	▲12.7%	177	▲10.2%	134	71.8%
1月	7,768	▲0.6%	95,650	▲1.1%	1,391	▲2.7%	75	▲29.9%	5.4%	390	▲10.3%	1,532	▲2.6%	131	▲8.4%	1,244	▲6.7%	75	17.2%
2月	7,772	▲0.6%	95,401	▲1.2%	1,198	8.7%	89	▲33.6%	7.4%	363	▲0.3%	1,435	▲6.4%	129	7.5%	722	▲9.3%	75	▲2.6%
3月	7,778	▲0.6%	95,266	▲1.2%	1,379	3.8%	112	31.8%	8.1%	406	9.1%	1,444	▲1.7%	139	49.5%	283	▲0.4%	103	▲9.6%
5年度	*7,714	▲1.0%	*95,678	▲0.6%	16,609	▲2.6%	1,246	10.3%	7.5%	4,897	▲3.1%	*19,111	3.7%	1,590	▲2.2%	2,961	▲7.8%	1,363	▲1.6%
4月	7,779	▲0.5%	95,374	▲0.9%	2,851	▲2.9%	223	12.1%	7.8%	641	▲5.7%	1,446	▲1.6%	198	22.2%	361	▲11.3%	108	▲5.3%
5月	7,773	▲0.7%	95,780	▲1.1%	1,304	▲3.9%	103	28.8%	7.9%	511	9.0%	1,607	14.3%	223	▲27.6%	112	▲0.9%	149	4.9%
6月	7,763	▲0.9%	95,888	▲1.2%	1,181	▲8.3%	67	▲31.6%	5.7%	385	▲2.0%	1,646	2.5%	152	20.6%	46	4.5%	148	10.4%
7月	7,754	▲1.0%	95,896	▲1.0%	1,200	▲12.5%	63	▲35.1%	5.3%	356	▲27.2%	1,723	9.1%	89	▲29.9%	95	6.7%	132	0.8%
8月	7,746	▲1.1%	95,907	▲1.0%	1,228	▲2.0%	85	▲9.6%	6.9%	407	▲5.8%	1,731	▲2.1%	95	▲18.1%	34	▲29.2%	127	15.5%
9月	7,682	▲1.2%	95,870	▲0.7%	1,283	7.4%	123	186.0%	9.6%	418	13.0%	1,627	▲0.7%	127	10.4%	16	▲57.9%	98	▲14.8%
10月	7,685	▲1.1%	95,954	▲0.4%	1,393	▲0.6%	198	115.2%	14.2%	393	3.1%	1,645	7.2%	118	53.2%	32	166.7%	110	1.9%
11月	7,678	▲1.2%	95,953	▲0.3%	1,151	▲8.4%	61	▲23.8%	5.3%	357	▲4.3%	1,597	1.1%	115	8.5%	62	72.2%	119	▲17.4%
12月	7,673	▲1.3%	95,779	▲0.4%	1,107	7.2%	61	▲14.1%	5.5%	277	▲10.6%	1,516	5.9%	85	▲4.5%	186	5.1%	139	3.7%
1月	7,678	▲1.2%	95,320	▲0.3%	1,439	3.5%	107	42.7%	7.4%	399	2.3%	1,584	3.4%	111	▲15.3%	1,198	▲3.7%	61	▲18.7%
2月	7,676	▲1.2%	95,285	▲0.1%	1,117	▲6.8%	77	▲13.5%	6.9%	364	0.3%	1,532	6.8%	154	19.4%	614	▲15.0%	96	28.0%
3月	7,681	▲1.2%	95,130	▲0.1%	1,355	▲1.7%	78	▲30.4%	5.8%	389	▲4.2%	1,457	0.9%	123	▲11.5%	205	▲27.6%	76	▲26.2%
6年度																			
4月	7,681	▲1.3%	94,714	▲0.7%	2,814	▲1.3%	180	▲19.3%	6.4%	590	▲8.0%	1,527	5.6%	216	9.1%	304	▲15.8%	122	13.0%
5月																			
6月																			
7月																			
8月																			
9月																			
10月																			
11月																			
12月																			
1月																			
2月																			
3月																			
今年度累計	*7,681	▲1.3%	*94,714	▲0.7%	2,814	▲1.3%	180	▲19.3%	6.4%	590	▲8.0%	*1,527	5.6%	216	9.1%	304	▲15.8%	122	13.0%
前年度累計	*7,779	▲0.5%	*95,374	▲0.9%	2,851	▲2.9%	223	12.1%	7.8%	641	▲5.7%	*1,446	▲1.6%	198	22.2%	361	▲11.3%	108	▲5.3%

※適用事業所数、月末被保険者数及び受給者実人員の年度計は年度間月平均値である。

※就職促進給付のうち再就職手当の値には常用就職支度手当を含む。