

主要業務指標

ハローワーク岩見沢

【発行：岩見沢公共職業安定所 電話0126-22-3450】

令和6年4月30日発行
(令和6年3月内容分)

概要 (新規学卒を除きパートタイムを含む常用)

令和6年3月の有効求人倍率は、1.00倍で前年同月を0.08ポイント下回り、14ヶ月連続で前年同月を下回ったものの、10ヶ月連続で1倍を超えた。

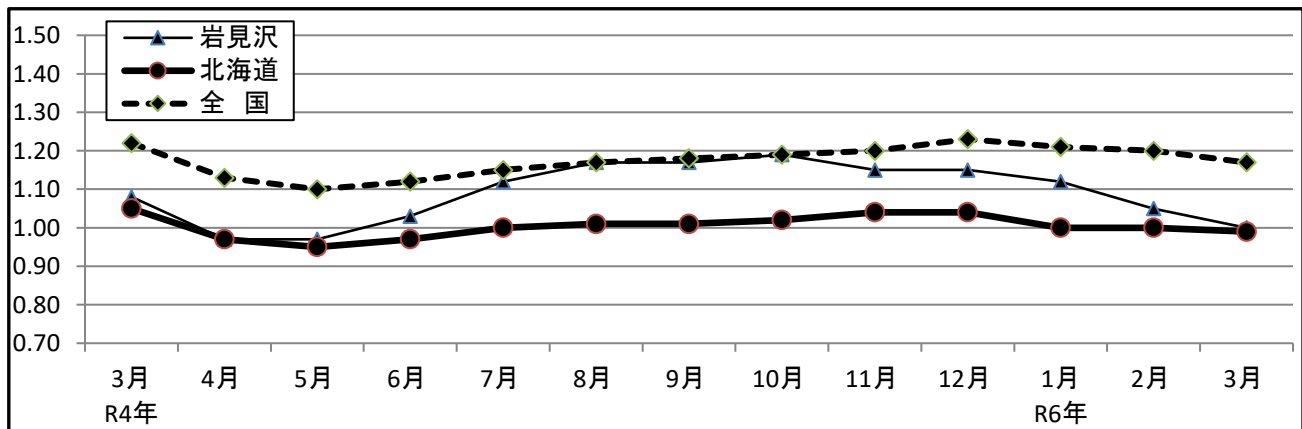
求人

- 新規求人数は前年同月比13.9%(103人)減少し、15ヶ月連続で前年同月を下回った。
- 月間有効求人数は前年同月比7.6%(147人)減少し、14ヶ月連続で前年同月を下回った。
- 前年同月に比べ、求人増加の主な産業は「建設業」(14人、13.6%増加)、また減少した主な産業は、「製造業」(41人、49.4%減少)などとなっている。

求職

- 新規求職者数は前年同月比14.7%(77人)減少し、2ヶ月連続で前年同月を下回った。
- 月間有効求職者数は前年同月比0.2%(4人)減少し、6ヶ月ぶりに前年同月を下回った。
- 雇用保険資格喪失者数(一般)のうち、事業主都合離職者は前年同月比78.9%(15人)増加した。

有効求人倍率の推移(新規学卒を除きパートタイムを含む常用)



年月	R4年3月	4月	5月	6月	7月	8月	9月	10月	11月	12月	R6年1月	2月	3月
岩見沢	1.08	0.97	0.97	1.03	1.12	1.17	1.17	1.19	1.15	1.15	1.12	1.05	1.00
北海道	1.05	0.97	0.95	0.97	1.00	1.01	1.01	1.02	1.04	1.04	1.00	1.00	0.99
全国	1.22	1.13	1.10	1.12	1.15	1.17	1.18	1.19	1.20	1.23	1.21	1.20	1.17

* 新規学卒を除き、常用的パートを含む原数値

* 有効求人倍率は、有効求人数÷有効求職者数で、求職者1人あたりの求人数を表す。

1 職業紹介状況（新規学卒を除きパートを含む常用）

	6年3月	5年3月	前年同月比 (%)	5年度累計	4年度累計	年度対比 (%)
① 新規求職者数	446	523	▲14.7	3,970	4,151	▲4.4
うち雇用保険受給者	83	119	▲30.3	1,032	1,127	▲8.4
② 月間有効求職者数	1,790	1,794	▲0.2	※ 1,674	※ 1,664	0.6
うち雇用保険受給者	510	572	▲10.8	※ 567	※ 572	▲0.9
③ 就職件数	168	186	▲9.7	1,089	1,230	▲11.5
うち雇用保険受給者	31	32	▲3.1	263	315	▲16.5
うち管外就職	23	23	0.0	230	248	▲7.3
うち道外就職	8	5	60.0	53	39	35.9
④ 新規求人数	637	740	▲13.9	7,601	8,821	▲13.8
⑤ 月間有効求人数	1,793	1,940	▲7.6	※ 1,819	※ 2,124	▲14.4
⑥ 充足数	157	184	▲14.7	973	1,159	▲16.0
倍率						
新規求人倍率 (④÷①)	1.43倍	1.41倍	0.02P	1.91倍	2.13倍	▲0.22P
有効求人倍率 (⑤÷②)	1.00倍	1.08倍	▲0.08P	1.09倍	1.28倍	▲0.19P

(注) ※は月平均の数値、Pはポイントを表す。

(注) 新規求職者数、月間有効求職者数、就職件数、充足数はハローワーク利用登録者及びオンライン登録者の合計。

2 産業別新規求人状況（新規学卒を除きパートを含む常用）

	6年3月	5年3月	前年同月比 (%)	5年度累計	4年度累計	年度対比 (%)
AB 農林漁業 (01～04)	0	8	▲100.0	70	111	▲36.9
C 鉱業 (05)	4	3	33.3	18	29	▲37.9
D 建設業 (06～08)	117	103	13.6	1,212	1,501	▲19.3
E 製造業 (09～32)	42	83	▲49.4	777	1,025	▲24.2
09 食料品製造業	20	42	▲52.4	368	539	▲31.7
12 木材・木製品製造業	0	1	▲100.0	11	23	▲52.2
F 電気・ガス・熱供給・水道業 (33～36)	1	5	▲80.0	5	11	▲54.5
G 情報通信業 (37～41)	4	0	-	13	4	225.0
H 運輸業、郵便業 (42～49)	30	45	▲33.3	651	603	8.0
I 卸売業・小売業 (50～61)	46	66	▲30.3	830	1,016	▲18.3
50～55 卸売業	17	22	▲22.7	211	250	▲15.6
56～61 小売業	29	44	▲34.1	619	766	▲19.2
J 金融業・保険業 (62～67)	5	14	▲64.3	66	111	▲40.5
K 不動産業、物品賃貸業 (68～70)	4	4	0.0	40	29	37.9
L 学術研究、専門・技術サービス (71～74)	15	10	50.0	108	127	▲15.0
M 宿泊業、飲食サービス業 (75～77)	23	23	0.0	336	395	▲14.9
75 宿泊業	3	1	200.0	68	91	▲25.3
76 飲食店	20	22	▲9.1	242	258	▲6.2
N 生活関連サービス業、娯楽業 (78～80)	11	8	37.5	170	199	▲14.6
O 教育、学習支援 (81・82)	12	7	71.4	68	39	74.4
P 医療、福祉 (83～85)	175	181	▲3.3	2,142	2,387	▲10.3
Q 複合サービス業 (86・87)	13	22	▲40.9	105	81	29.6
R サービス業 (88～96)	57	65	▲12.3	716	801	▲10.6
92 その他の事業サービス	34	56	▲39.3	560	624	▲10.3
ST 公務・その他 (97～99)	78	93	▲16.1	274	352	▲22.2
合 計	637	740	▲13.9	7,601	8,821	▲13.8

3 年齢別新規求職者の状況（新規学卒を除きパートを含む常用）

	6年3月	5年3月	前年同 月比%	5年度 構成比	4年度 構成比	5年 度 累 計	4年 度 累 計	年度対比 (%)	5年度 構成比	4年度 構成比
合 計	446	523	▲14.7			3,970	4,151	▲4.4		
19歳以下	2	10	▲80.0	0.4%	1.9%	58	40	45.0	1.5%	1.0%
20～24歳	24	38	▲36.8	5.4%	7.3%	185	280	▲33.9	4.7%	6.7%
25～29歳	21	30	▲30.0	4.7%	5.7%	271	315	▲14.0	6.8%	7.6%
30～34歳	24	26	▲7.7	5.4%	5.0%	279	302	▲7.6	7.0%	7.3%
35～39歳	32	41	▲22.0	7.2%	7.8%	310	355	▲12.7	7.8%	8.6%
40～44歳	45	38	18.4	10.1%	7.3%	332	350	▲5.1	8.4%	8.4%
45～49歳	48	62	▲22.6	10.8%	11.9%	382	447	▲14.5	9.6%	10.8%
50～54歳	57	56	1.8	12.8%	10.7%	422	420	0.5	10.6%	10.1%
55～59歳	52	51	2.0	11.7%	9.8%	421	428	▲1.6	10.6%	10.3%
60～64歳	48	83	▲42.2	10.8%	15.9%	494	492	0.4	12.4%	11.9%
65歳以上	93	88	5.7	20.9%	16.8%	816	722	13.0	20.6%	17.4%
44歳以下	148	183	▲19.1	33.2%	35.0%	1,435	1,642	▲12.6	36.1%	39.6%
45歳以上	298	340	▲12.4	66.8%	65.0%	2,535	2,509	1.0	63.9%	60.4%
55歳以上	193	221	▲12.7	43.3%	42.3%	1,731	1,641	5.5	43.6%	39.5%

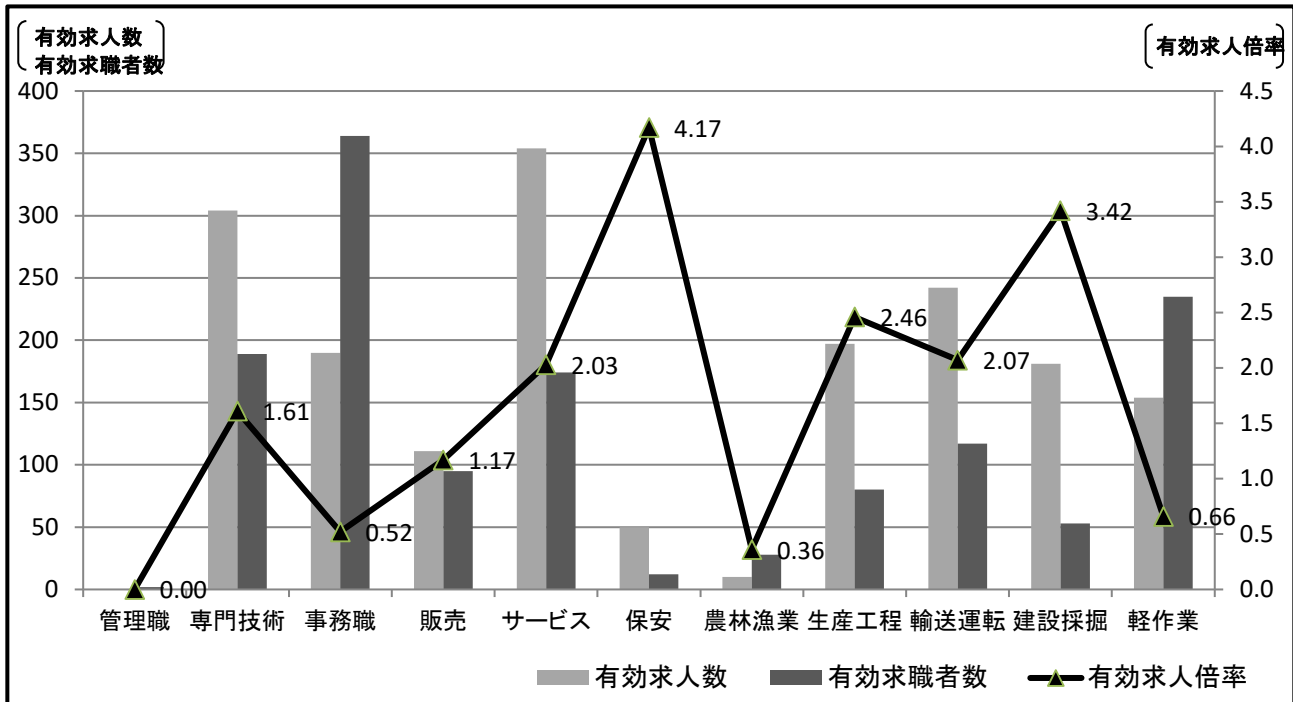
4 態様別新規求職者の状況（新規学卒を除きパートを含む常用）

	年齢階層別	6年3月	5年3月	前年同 月比%	5年度 累計	4年度 累計	年度対比 (%)	5年度 構成比	4年度 構成比
計	計	446	523	▲14.7	3,970	4,151	▲4.4		
	45歳未満	148	183	▲19.1	1,435	1,642	▲12.6		
	45歳以上	298	340	▲12.4	2,535	2,509	1.0		
	55歳以上	193	221	▲12.7	1,731	1,641	5.5		
在職者	計	195	199	▲2.0	1,089	1,124	▲3.1	27.4%	27.1%
	45歳未満	57	64	▲10.9	453	512	▲11.5	31.6%	31.2%
	45歳以上	138	135	2.2	636	612	3.9	25.1%	24.4%
	55歳以上	81	80	1.3	367	327	12.2	21.2%	19.9%
事業主都合	計	59	69	▲14.5	617	634	▲2.7	15.5%	15.3%
	45歳未満	11	13	▲15.4	129	120	7.5	9.0%	7.3%
	45歳以上	48	56	▲14.3	488	514	▲5.1	19.3%	20.5%
	55歳以上	36	45	▲20.0	375	405	▲7.4	21.7%	24.7%
自己都合	計	130	174	▲25.3	1,651	1,746	▲5.4	41.6%	42.1%
	45歳未満	51	74	▲31.1	630	735	▲14.3	43.9%	44.8%
	45歳以上	79	100	▲21.0	1,021	1,011	1.0	40.3%	40.3%
	55歳以上	58	70	▲17.1	714	669	6.7	41.2%	40.8%
無業者	計	56	65	▲13.8	497	524	▲5.2	12.5%	12.6%
	45歳未満	29	32	▲9.4	217	264	▲17.8	15.1%	16.1%
	45歳以上	27	33	▲18.2	280	260	7.7	11.0%	10.4%
	55歳以上	13	13	0.0	176	138	27.5	10.2%	8.4%
その他	計	6	16	▲62.5	116	123	▲5.7	2.9%	3.0%
	45歳未満	0	0	-	6	11	▲45.5	0.4%	0.7%
	45歳以上	6	16	▲62.5	110	112	▲1.8	4.3%	4.5%
	55歳以上	5	13	▲61.5	99	102	▲2.9	5.7%	6.2%

* 無業者：1年以上職業に就いていない者

* その他：定年退職者、自営業者等

5 有効求人・求職職種別状況（新規学卒を除きパートを含む常用）



職業計	管理職	専門技術	事務職	販売	サービス	保安	農林漁業	生産工程	輸送運転	建設採掘	軽作業	
有効求人人数	1,793	0	304	190	111	354	50	10	197	242	181	154
有効求職者数	1,790	2	189	364	95	174	12	28	80	117	53	235
有効求人倍率	1.00	0.00	1.61	0.52	1.17	2.03	4.17	0.36	2.46	2.07	3.42	0.66

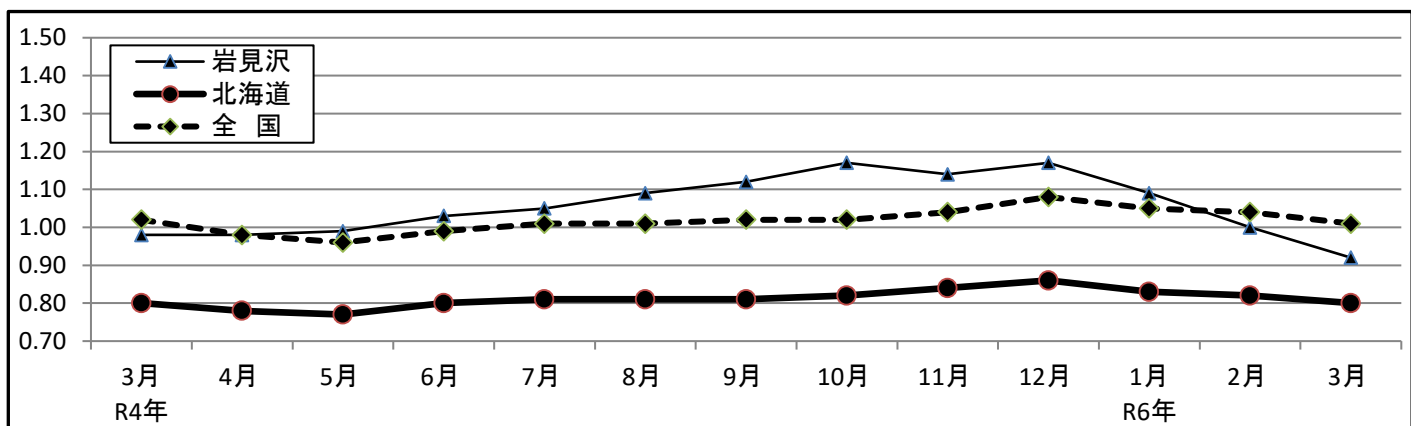
6 雇用形態別求人状況（新規学卒を除きパートを含む常用）

		有効求人人数	新規求人人数	充足数	充足率(%、P)
常用(パート含む)計		1,710 (▲ 230)	627 (▲ 113)	89 (▲ 95)	14.2 (▲ 10.7)
①正社員求人		954 (▲ 99)	346 (▲ 30)	38 (▲ 17)	11.0 (▲ 3.6)
②パート求人		560 (▲ 79)	226 (▲ 29)	38 (▲ 50)	16.8 (▲ 17.7)
③契約社員等正社員以外の求人		196 (▲ 52)	55 (▲ 54)	13 (▲ 28)	23.6 (▲ 14.0)
④派遣求人		0 (0)	0 (0)	0 (0)	- (0.0)
構成比	①正社員求人	55.8 (1.5)	55.2 (4.4)		
	②パート求人	32.7 (▲ 0.2)	36.0 (1.5)		
	③契約社員等正社員以外の求人	11.5 (▲ 1.3)	8.8 (▲ 5.9)		
	④派遣求人	0.0 (0.0)	0.0 (0.0)		

(注)1()内は前年同月比。

2.③契約社員等正社員以外の求人とは、契約社員、準社員、嘱託等のパートを除く正社員・正職員でないものを計上。

7 正社員の有効求人倍率の推移



年月	R4年												R6年			
	3月	4月	5月	6月	7月	8月	9月	10月	11月	12月	1月	2月	3月	1月	2月	3月
岩見沢	0.98	0.98	0.99	1.03	1.05	1.09	1.12	1.17	1.14	1.17	1.09	1.00	0.92			
北海道	0.80	0.78	0.77	0.80	0.81	0.81	0.81	0.82	0.84	0.86	0.83	0.82	0.80			
全国	1.02	0.98	0.96	0.99	1.01	1.01	1.02	1.02	1.04	1.08	1.05	1.04	1.01			

(注)正社員有効求人倍率＝正社員有効求人人数/常用フルタイム有効求職者数。なお、常用フルタイム有効求職者にはフルタイムの派遣労働者や契約社員を希望する者も含まれるため、厳密な意味での正社員有効求人倍率より低い値となる。

8 職業紹介状況の推移（新規学卒を除きパートを含む常用）

年度 月	新規求職者数		新規求人数		新規求人数倍率		月間有効求職者数		月間有効求人数		就職件数		有効求人倍率					
	(人)	対前年増減比(%)	(人)	対前年増減比(%)	(倍)	(ポイント)	(人)	対前年増減比(%)	(人)	対前年増減比(%)	(人)	対前年増減比(%)	岩見沢	対前年増減比(ポイント)	全道	対前年増減比(ポイント)	全国	対前年増減比(ポイント)
27年	5,611	▲9.1	7,360	1.8	1.31	0.14	*2,024	▲8.6	*1,672	1.6	2,079	3.1	0.83	0.09	0.96	0.10	1.11	0.11
28年	5,250	▲6.4	8,616	17.1	1.64	0.33	*1,893	▲6.5	*1,967	17.6	1,783	▲14.2	1.04	0.21	1.04	0.08	1.25	0.14
29年	4,854	▲7.5	8,887	3.1	1.83	0.19	*1,756	▲7.2	*2,101	6.8	1,691	▲5.2	1.20	0.16	1.11	0.07	1.39	0.14
30年	4,486	▲7.6	8,400	▲5.5	1.87	0.04	*1,649	▲6.1	*1,983	▲5.6	1,459	▲13.7	1.20	0.00	1.17	0.06	1.47	0.08
31年	4,445	▲0.9	8,479	0.9	1.91	0.04	*1,630	▲1.2	*2,015	1.6	1,528	4.7	1.24	0.04	1.20	0.03	1.42	▲0.05
32年	4,016	▲9.7	7,837	▲7.6	1.95	0.04	*1,645	0.9	*1,842	▲8.6	1,162	▲24.0	1.12	▲0.12	0.96	▲0.24	1.01	▲0.41
3年	4,201	4.6	8,623	10.0	2.05	0.10	*1,700	3.3	*2,025	9.9	1,238	6.5	1.19	0.07	0.98	0.02	1.05	0.04
4	571	18.5	794	34.8	1.39	0.17	1,925	11.5	2,034	12.4	133	8.1	1.06	0.01	0.91	▲0.06	0.95	▲0.18
5	292	3.5	671	6.5	2.30	0.07	1,863	16.9	2,055	19.2	112	45.5	1.10	0.02	0.93	0.00	0.94	▲0.08
6	325	▲0.6	688	18.2	2.12	0.34	1,768	10.9	2,009	17.0	104	▲8.8	1.14	0.06	0.96	0.03	0.97	0.00
7	303	▲2.3	768	10.2	2.53	0.28	1,634	7.7	2,007	9.5	88	7.3	1.23	0.02	0.99	0.04	1.02	0.05
8	302	3.8	691	10.2	2.29	0.14	1,660	7.3	2,027	12.1	86	11.7	1.22	0.05	0.97	0.03	1.03	0.08
9	273	▲10.8	651	▲1.7	2.38	0.22	1,633	2.3	2,026	5.3	92	17.9	1.24	0.04	0.98	0.03	1.05	0.10
10	335	3.7	781	0.0	2.33	▲0.09	1,658	▲0.6	2,045	1.0	91	▲18.8	1.23	0.02	1.00	0.03	1.06	0.09
11	342	8.6	679	8.3	1.99	0.00	1,677	▲0.4	2,013	4.3	98	38.0	1.20	0.05	1.02	0.03	1.10	0.10
12	270	11.6	576	6.9	2.13	▲0.10	1,612	0.0	1,958	7.9	93	45.3	1.21	0.08	1.02	0.03	1.14	0.11
1	337	▲5.1	692	3.9	2.05	0.17	1,564	▲6.1	1,885	5.2	72	16.1	1.21	0.13	1.00	0.05	1.14	0.10
2	339	9.4	760	19.1	2.24	0.18	1,596	▲6.1	1,997	12.3	95	4.4	1.25	0.20	1.02	0.08	1.14	0.10
3	512	8.2	872	9.1	1.70	0.01	1,808	▲1.3	2,238	14.8	174	▲17.5	1.24	0.18	1.03	0.07	1.13	0.11
4年	4,151	▲1.2	8,821	2.3	2.13	0.08	*1,664	▲2.1	*2,124	4.9	1,230	▲0.6	1.28	0.09	1.09	0.11	1.19	0.14
4	534	▲6.5	769	▲3.1	1.44	0.05	1,907	▲0.9	2,180	7.2	142	6.8	1.14	0.08	1.00	0.09	1.06	0.11
5	341	16.8	730	8.8	2.14	▲0.16	1,830	▲1.8	2,155	4.9	105	▲6.3	1.18	0.08	1.00	0.07	1.06	0.12
6	331	1.8	834	21.2	2.52	0.40	1,782	0.8	2,222	10.6	110	5.8	1.25	0.11	1.04	0.08	1.09	0.12
7	334	10.2	711	▲7.4	2.13	▲0.40	1,664	1.8	2,159	7.6	99	12.5	1.30	0.07	1.10	0.11	1.15	0.13
8	288	▲4.6	750	8.5	2.60	0.31	1,633	▲1.6	2,189	8.0	87	1.2	1.34	0.12	1.12	0.15	1.18	0.15
9	290	6.2	838	28.7	2.89	0.51	1,615	▲1.1	2,224	9.8	97	5.4	1.38	0.14	1.16	0.18	1.20	0.15
10	306	▲8.7	789	1.0	2.58	0.25	1,579	▲4.8	2,304	12.7	100	9.9	1.46	0.23	1.16	0.16	1.23	0.17
11	306	▲10.5	771	13.5	2.52	0.53	1,569	▲6.4	2,271	12.8	87	▲11.2	1.45	0.25	1.19	0.17	1.27	0.17
12	249	▲7.8	604	4.9	2.43	0.30	1,507	▲6.5	2,051	4.7	65	▲30.1	1.36	0.15	1.17	0.15	1.31	0.17
1	311	▲7.7	650	▲6.1	2.09	0.04	1,513	▲3.3	1,952	3.6	67	▲6.9	1.29	0.08	1.11	0.11	1.29	0.15
2	338	▲0.3	635	▲16.4	1.88	▲0.36	1,575	▲1.3	1,844	▲7.7	85	▲10.5	1.17	▲0.08	1.08	0.06	1.27	0.13
3	523	2.1	740	▲15.1	1.41	▲0.29	1,794	▲0.8	1,940	▲13.3	186	6.9	1.08	▲0.16	1.05	0.02	1.22	0.09
5年	3,970	▲4.4	7,601	▲13.8	1.91	▲0.22	*1,674	0.6	*1,819	▲14.4	1,089	▲11.5	1.09	▲0.19	1.00	▲0.09	1.17	▲0.02
4	478	▲10.5	635	▲17.4	1.33	▲0.11	1,837	▲3.7	1,783	▲18.2	125	▲12.0	0.97	▲0.17	0.97	▲0.03	1.13	0.07
5	384	12.6	647	▲11.4	1.68	▲0.46	1,854	1.3	1,803	▲16.3	94	▲10.5	0.97	▲0.21	0.95	▲0.05	1.10	0.04
6	338	2.1	680	▲18.5	2.01	▲0.51	1,821	2.2	1,877	▲15.5	113	2.7	1.03	▲0.22	0.97	▲0.07	1.12	0.03
7	277	▲17.1	611	▲14.1	2.21	0.08	1,665	0.1	1,867	▲13.5	73	▲26.3	1.12	▲0.18	1.00	▲0.10	1.15	0.00
8	257	▲10.8	673	▲10.3	2.62	0.02	1,619	▲0.9	1,896	▲13.4	79	▲9.2	1.17	▲0.17	1.01	▲0.11	1.17	▲0.01
9	283	▲2.4	638	▲23.9	2.25	▲0.64	1,579	▲2.2	1,850	▲16.8	71	▲26.8	1.17	▲0.21	1.01	▲0.15	1.18	▲0.02
10	293	▲4.2	626	▲20.7	2.14	▲0.44	1,599	1.3	1,901	▲17.5	65	▲35.0	1.19	▲0.27	1.02	▲0.14	1.19	▲0.04
11	299	▲2.3	670	▲13.1	2.24	▲0.28	1,610	2.6	1,849	▲18.6	79	▲9.2	1.15	▲0.30	1.04	▲0.15	1.20	▲0.07
12	232	▲6.8	522	▲13.6	2.25	▲0.18	1,517	0.7	1,742	▲15.1	76	16.9	1.15	▲0.21	1.04	▲0.13	1.23	▲0.08
1	346	11.3	635	▲2.3	1.84	▲0.25	1,570	3.8	1,753	▲10.2	58	▲13.4	1.12	▲0.17	1.00	▲0.11	1.21	▲0.08
2	337	▲0.3	627	▲1.3	1.86	▲0.02	1,626	3.2	1,710	▲7.3	88	3.5	1.05	▲0.12	1.00	▲0.08	1.20	▲0.07
3	446	▲14.7	637	▲13.9	1.43	0.02	1,790	▲0.2	1,793	▲7.6	168	▲9.7	1.00	▲0.08	0.99	▲0.05	1.17	▲0.05

※ 有効求人倍率は原数値で、*印の数値は年度の平均値

9 障害者の職業紹介状況

	6年3月				5年3月				前年同月比 (%)			
	身 障 害 者	体 障 害 者	知 的 障 害 者	精 神 障 害 者	身 障 害 者	体 障 害 者	知 的 障 害 者	精 神 障 害 者	身 障 害 者	体 障 害 者	知 的 障 害 者	精 神 障 害 者
新規求職申込件数	24	7	3	12	23	13	3	6	4.3	▲46.2	0.0	100.0
紹介件数	32	9	3	16	22	10	4	8	45.5	▲10.0	▲25.0	100.0
就職件数	13	4	1	8	13	8	3	2	0.0	▲50.0	▲66.7	300.0
月末現在登録者数	1,579	604	440	475	1,500	582	428	440	5.3	3.8	2.8	8.0
有効中の者	426	146	77	183	370	120	84	157	15.1	21.7	▲8.3	16.6
就業中の者	862	310	296	225	840	314	277	218	2.6	▲1.3	6.9	3.2
保留中の者	291	148	67	67	290	148	67	65	0.3	0.0	0.0	3.1

	5年度累計				4年度累計				年度対比 (%)			
	身 障 害 者	体 障 害 者	知 的 障 害 者	精 神 障 害 者	身 障 害 者	体 障 害 者	知 的 障 害 者	精 神 障 害 者	身 障 害 者	体 障 害 者	知 的 障 害 者	精 神 障 害 者
新規求職申込件数	207	62	32	97	196	61	41	90	5.6	1.6	▲22.0	7.8
紹介件数	196	47	31	101	162	43	35	83	21.0	9.3	▲11.4	21.7
就職件数	97	30	27	36	79	22	20	37	22.8	36.4	35.0	▲2.7
月末現在登録者数	※ 1,548	※ 595	※ 436	※ 461	※ 1,463	※ 572	※ 423	※ 414	5.8	4.0	3.1	11.4
有効中の者	※ 403	※ 135	※ 77	※ 175	※ 346	※ 113	※ 82	※ 138	16.5	19.5	▲6.1	26.8
就業中の者	※ 853	※ 312	※ 291	※ 220	※ 828	※ 310	※ 276	※ 212	3.0	0.6	5.4	3.8
保留中の者	※ 292	※ 148	※ 69	※ 66	※ 289	※ 150	※ 65	※ 64	1.0	▲1.3	6.2	3.1

(注) ※は、月平均の数値

10 新規高等学校卒業者の求職・求人・就職の状況(令和6年3月卒/令和5年3月末現在)

卒業年次	令和6年3月卒			令和5年3月卒			対前年同月比 (%)		
	計	男	女	計	男	女	計	男	女
卒業者数	950	422	528	941	430	511	1.0	▲1.9	3.3
求職者数	124	57	67	157	76	81	▲21.0	▲25.0	▲17.3
求人数	415	/		366	/		13.4	/	
求人倍率	3.35			2.33			1.02P		
就職内定者数	121	55	66	156	75	81	▲22.4	▲26.7	▲18.5
管内	53	23	30	89	43	46	▲40.4	▲46.5	▲34.8
管内	62	28	34	61	29	32	1.6	▲3.4	6.3
管外	6	4	2	6	3	3	0.0	33.3	▲33.3
就職内定率 (%)	97.6%	96.5%	98.5%	99.4%	98.7%	100.0%	▲1.8P	▲2.2P	▲1.5P

(注1) Pはポイント。

(注2) 就職内定者数は、就業地別により区分。

1 1 雇用保険取扱状況

適用関係

		6年3月	5年3月	前年同月比 (%)	5年度累計	4年度累計	年度対比 (%)
適用事業所数		2,053	2,059	▲ 0.3	2,061	2,070	▲ 0.4
被保険者数合計		23,678	23,751	▲ 0.3	※ 24,304	※ 24,575	▲ 1.1
一般	被保険者数	20,652	20,774	▲ 0.6	※ 20,807	※ 21,163	▲ 1.7
	資格取得者数	185	195	▲ 5.1	3,266	3,370	▲ 3.1
	資格喪失者数	254	249	2.0	3,086	3,382	▲ 8.8
	うち事業主都合	34	19	78.9	195	196	▲ 0.5
高年齢	被保険者数	2,899	2,848	1.8	※ 2,844	※ 2,728	4.3
	資格取得者数	12	23	▲ 47.8	388	344	12.8
	資格喪失者数	42	33	27.3	740	600	23.3
短期特例	被保険者数	127	129	▲ 1.6	※ 653	※ 684	▲ 4.5
	資格取得者数	18	26	▲ 30.8	1,032	1,103	▲ 6.4
	資格喪失者数	139	189	▲ 26.5	966	1,038	▲ 6.9

給付関係

		6年3月	5年3月	前年同月比 (%)	5年度累計	4年度累計	年度対比 (%)
一般	受給資格決定件数	93	141	▲ 34.0	1,178	1,249	▲ 5.7
	受給者実人員	326	383	▲ 14.9	※ 387	※ 376	2.9
	支給金額(千円)	38,214	51,826	▲ 26.3	572,412	526,530	8.7
高年齢	受給資格決定件数	30	29	3.4	483	454	6.4
	受給者数	30	22	36.4	485	454	6.8
	支給金額(千円)	6,618	4,753	39.2	106,465	98,513	8.1
短期特例	受給資格決定件数	174	231	▲ 24.7	996	1,128	▲ 11.7
	受給者数	141	154	▲ 8.4	1,021	1,155	▲ 11.6
	支給金額(千円)	32,370	34,144	▲ 5.2	213,341	236,810	▲ 9.9
受給者合計		497	559	▲ 11.1	-	-	-
支給金額合計(千円)		77,202	90,723	▲ 14.9	892,218	861,853	3.5

(注)※は月平均