

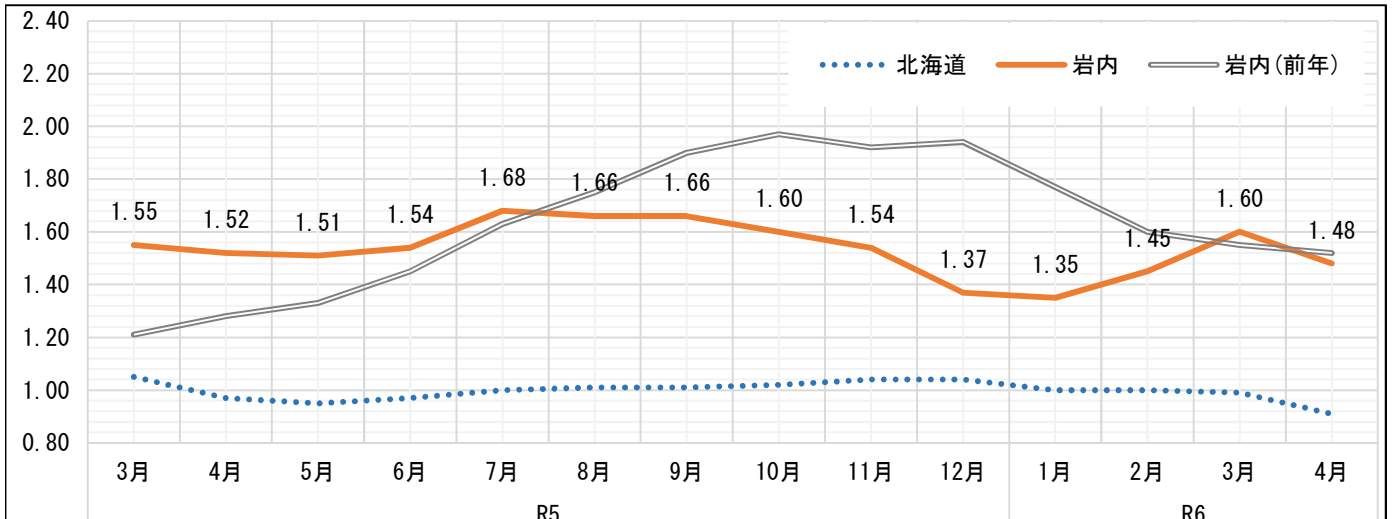
# 管内の雇用失業情勢

## 令和6年4月分 主要業務指標

ハローワーク 岩内  
令和6年5月31日

- 新規求職者数は239人で前月より60人(33.5%)増加した。  
前年同月比では10人(4.0%)の減少となった。
- 月間有効求職者数は808人で前月より57人(7.6%)増加した。  
前年同月比では117人(12.6%)の減少となった。
- 新規求人数は409人で前月より76人(15.7%)減少した。  
前年同月比では44人(9.7%)の減少となった。  
新規求人数を産業別に見ると、前年同月に比べ  
公務・その他で29人(161.1%)、不動産業・物品賃貸業で24人(600.0%)、農林漁業  
で11人(137.5%)等が増加した。  
一方、卸売業・小売業で54人(-68.4%)、建設業で15人(-25.9%)、医療、福祉で12  
人(-16.4%)等が減少した。
- 月間有効求人数は1193人で前月より7人(0.6%)減少した。  
前年同月比では211人(15.0%)の減少となった。
- 新規求人倍率は1.71倍で前月に比べ1.00ポイント低下した。  
前年同月比では0.11ポイントの低下となった。
- 月間有効求人倍率は1.48倍で前月に比べ0.12ポイント低下した。  
前年同月比では0.04ポイントの低下となった。

### 常用有効求人倍率の推移（新規学卒者を除き、パートタイムを含む常用）



### 常用有効求人倍率（新規学卒者を除き、パートタイムを含む常用）

年月	R5					R6								
	3月	4月	5月	6月	7月	8月	9月	10月	11月	12月	1月	2月	3月	4月
北海道	1.05	0.97	0.95	0.97	1.00	1.01	1.01	1.02	1.04	1.04	1.00	1.00	0.99	0.91
岩内	1.55	1.52	1.51	1.54	1.68	1.66	1.66	1.60	1.54	1.37	1.35	1.45	1.60	1.48
岩内(前年)	1.21	1.28	1.33	1.45	1.63	1.75	1.90	1.97	1.92	1.94	1.77	1.60	1.55	1.52

\*1 ハローワークインターネットサービスの機能拡充に伴い、令和3年9月以降の数値には、ハローワークに来所せず、オンライン上で求職登録した求職者数や、求職者がハローワークインターネットサービスの求人に直接応募した就職件数等が含まれている。

\*2 常用とは、雇用契約において雇用期間の定めのない、又は4ヶ月以上の雇用期間が定められているもの。

\*3 岩内所（本所）管轄：島牧村、寿都町、黒松内町、蘭越町、共和町、岩内町、泊村、神恵内村

\*4 倶知安分室管轄：ニセコ町、真狩村、留寿都村、喜茂別町、京極町、倶知安町

# 1. 一般職業紹介（新規学卒者を除きパートタイムを含む常用）

## ■岩内所計

（単位：件、人、倍、%、ポイント）

項目	区分	R6.4	R5.4	対前年 増減比	R6.3	対前月 増減比	R6年度 累計	R5年度 累計	年度 対比
常用計	1. 新規求職申込件数	239	249	▲ 4.0	179	33.5	239	249	▲ 4.0
	2. 月間有効求職者数	808	925	▲ 12.6	751	7.6	808	925	▲ 12.6
	3. 紹介件数	105	107	▲ 1.9	120	▲ 12.5	105	107	▲ 1.9
	4. 就職件数	39	86	▲ 54.7	81	▲ 51.9	39	86	▲ 54.7
	5. 新規求人数	409	453	▲ 9.7	485	▲ 15.7	409	453	▲ 9.7
	6. 月間有効求人数	1,193	1,404	▲ 15.0	1,200	▲ 0.6	1,193	1,404	▲ 15.0
	7. 充足数	35	82	▲ 57.3	71	▲ 50.7	35	82	▲ 57.3
	紹介率（項目3/項目1）	43.9	43.0	0.9	67.0	▲ 23.1	43.9	43.0	0.9
	就職率（項目4/項目1）	16.3	34.5	▲ 18.2	45.3	▲ 29.0	16.3	34.5	▲ 18.2
	充足率（項目7/項目5）	8.6	18.1	▲ 9.5	14.6	▲ 6.0	8.6	18.1	▲ 9.5
	新規求人倍率（項目5/項目1）	1.71	1.82	▲ 0.11	2.71	▲ 1.00	1.71	1.82	▲ 0.11
	有効求人倍率（項目6/項目2）	1.48	1.52	▲ 0.04	1.60	▲ 0.12	1.48	1.52	▲ 0.04

## ■岩内所（本所）

（単位：件、人、倍、%、ポイント）

項目	区分	R6.4	R5.4	対前年 増減比	R6.3	対前月 増減比	R6年度 累計	R5年度 累計	年度 対比
常用計	1. 新規求職申込件数	119	115	3.5	91	30.8	119	115	3.5
	2. 月間有効求職者数	368	416	▲ 11.5	343	7.3	368	416	▲ 11.5
	3. 紹介件数	47	42	11.9	61	▲ 23.0	47	42	11.9
	4. 就職件数	20	44	▲ 54.5	47	▲ 57.4	20	44	▲ 54.5
	5. 新規求人数	150	160	▲ 6.3	203	▲ 26.1	150	160	▲ 6.3
	6. 月間有効求人数	484	466	3.9	524	▲ 7.6	484	466	3.9
	7. 充足数	16	40	▲ 60.0	41	▲ 61.0	16	40	▲ 60.0
	紹介率（項目3/項目1）	39.5	36.5	3.0	67.0	▲ 27.5	39.5	36.5	3.0
	就職率（項目4/項目1）	16.8	38.3	▲ 21.5	51.6	▲ 34.8	16.8	38.3	▲ 21.5
	充足率（項目7/項目5）	10.7	25.0	▲ 14.3	20.2	▲ 9.5	10.7	25.0	▲ 14.3
	新規求人倍率（項目5/項目1）	1.26	1.39	▲ 0.13	2.23	▲ 0.97	1.26	1.39	▲ 0.13
	有効求人倍率（項目6/項目2）	1.32	1.12	0.20	1.53	▲ 0.21	1.32	1.12	0.20

## ■俱知安分室

（単位：件、人、倍、%、ポイント）

項目	区分	R6.4	R5.4	対前年 増減比	R6.3	対前月 増減比	R6年度 累計	R5年度 累計	年度 対比
常用計	1. 新規求職申込件数	120	134	▲ 10.4	88	36.4	120	134	▲ 10.4
	2. 月間有効求職者数	440	509	▲ 13.6	408	7.8	440	509	▲ 13.6
	3. 紹介件数	58	65	▲ 10.8	59	▲ 1.7	58	65	▲ 10.8
	4. 就職件数	19	42	▲ 54.8	34	▲ 44.1	19	42	▲ 54.8
	5. 新規求人数	259	293	▲ 11.6	282	▲ 8.2	259	293	▲ 11.6
	6. 月間有効求人数	709	938	▲ 24.4	676	4.9	709	938	▲ 24.4
	7. 充足数	19	42	▲ 54.8	30	▲ 36.7	19	42	▲ 54.8
	紹介率（項目3/項目1）	48.3	48.5	▲ 0.2	67.0	▲ 18.7	48.3	48.5	▲ 0.2
	就職率（項目4/項目1）	15.8	31.3	▲ 15.5	38.6	▲ 22.8	15.8	31.3	▲ 15.5
	充足率（項目7/項目5）	7.3	14.3	▲ 7.0	10.6	▲ 3.3	7.3	14.3	▲ 7.0
	新規求人倍率（項目5/項目1）	2.16	2.19	▲ 0.03	3.20	▲ 1.04	2.16	2.19	▲ 0.03
	有効求人倍率（項目6/項目2）	1.61	1.84	▲ 0.23	1.66	▲ 0.05	1.61	1.84	▲ 0.23

注1 ハローワークインターネットサービスの機能拡充に伴う令和3年9月以降の数値の取扱いについては表紙の\*1を参照。

## 2. 年齢別職業紹介（新規学卒者を除きパートタイムを含む常用）

### ■岩内所計

（単位：件、人、％）

項目		区分	R6.4	R5.4	対前年 増減比	R6.3	対前月 増減比	R6年度 累計	R5年度 累計	年度 対比
常用計 45歳以上	1. 新規求職申込件数		156	156	0.0	104	50.0	156	156	0.0
	2. 月間有効求職者数		484	552	▲ 12.3	439	10.3	484	552	▲ 12.3
	3. 紹介件数		63	62	1.6	76	▲ 17.1	63	62	1.6
	4. 就職件数		22	57	▲ 61.4	48	▲ 54.2	22	57	▲ 61.4

項目		区分	R6.4	R5.4	対前年 増減比	R6.3	対前月 増減比	R6年度 累計	R5年度 累計	年度 対比
常用計 55歳以上	1. 新規求職申込件数		114	120	▲ 5.0	67	70.1	114	120	▲ 5.0
	2. 月間有効求職者数		318	362	▲ 12.2	273	16.5	318	362	▲ 12.2
	3. 紹介件数		44	43	2.3	43	2.3	44	43	2.3
	4. 就職件数		17	36	▲ 52.8	24	▲ 29.2	17	36	▲ 52.8

### ■岩内所（本所）

（単位：件、人、％）

項目		区分	R6.4	R5.4	対前年 増減比	R6.3	対前月 増減比	R6年度 累計	R5年度 累計	年度 対比
常用計 45歳以上	1. 新規求職者数		80	82	▲ 2.4	55	45.5	80	82	▲ 2.4
	2. 月間有効求職者数		239	276	▲ 13.4	213	12.2	239	276	▲ 13.4
	3. 紹介件数		23	20	15.0	32	▲ 28.1	23	20	15.0
	4. 就職件数		11	31	▲ 64.5	25	▲ 56.0	11	31	▲ 64.5

項目		区分	R6.4	R5.4	対前年 増減比	R6.3	対前月 増減比	R6年度 累計	R5年度 累計	年度 対比
常用計 55歳以上	1. 新規求職申込件数		64	64	0.0	39	64.1	64	64	0.0
	2. 月間有効求職者数		172	192	▲ 10.4	144	19.4	172	192	▲ 10.4
	3. 紹介件数		19	12	58.3	20	▲ 5.0	19	12	58.3
	4. 就職件数		9	20	▲ 55.0	12	▲ 25.0	9	20	▲ 55.0

### ■倶知安分室

（単位：件、人、％）

項目		区分	R6.4	R5.4	対前年 増減比	R6.3	対前月 増減比	R6年度 累計	R5年度 累計	年度 対比
常用計 45歳以上	1. 新規求職申込件数		76	74	2.7	49	55.1	76	74	2.7
	2. 月間有効求職者数		245	276	▲ 11.2	226	8.4	245	276	▲ 11.2
	3. 紹介件数		40	42	▲ 4.8	44	▲ 9.1	40	42	▲ 4.8
	4. 就職件数		11	26	▲ 57.7	23	▲ 52.2	11	26	▲ 57.7

項目		区分	R6.4	R5.4	対前年 増減比	R6.3	対前月 増減比	R6年度 累計	R5年度 累計	年度 対比
常用計 55歳以上	1. 新規求職申込件数		50	56	▲ 10.7	28	78.6	50	56	▲ 10.7
	2. 月間有効求職者数		146	170	▲ 14.1	129	13.2	146	170	▲ 14.1
	3. 紹介件数		25	31	▲ 19.4	23	8.7	25	31	▲ 19.4
	4. 就職件数		8	16	▲ 50.0	12	▲ 33.3	8	16	▲ 50.0

注1 ハローワークインターネットサービスの機能拡充に伴う令和3年9月以降の数値の取扱いについては表紙の\*1を参照。

### 3. 雇用保険受給者の職業紹介（新規学卒者を除きパートタイムを含む常用）

#### ■岩内所計

（単位：件、人、％）

項目	区分	R6.4	R5.4	対前年 増減比	R6.3	対前月 増減比	R6年度 累計	R5年度 累計	年度 対比
常用計	1. 新規求職申込件数	85	70	21.4	23	269.6	85	70	21.4
	2. 月間有効求職者数	266	285	▲ 6.7	223	19.3	266	285	▲ 6.7
	3. 紹介件数	25	27	▲ 7.4	14	78.6	25	27	▲ 7.4
	4. 就職件数	8	13	▲ 38.5	10	▲ 20.0	8	13	▲ 38.5

#### ■岩内所（本所）

（単位：件、人、％）

項目	区分	R6.4	R5.4	対前年 増減比	R6.3	対前月 増減比	R6年度 累計	R5年度 累計	年度 対比
常用計	1. 新規求職申込件数	47	36	30.6	8	487.5	47	36	30.6
	2. 月間有効求職者数	120	130	▲ 7.7	92	30.4	120	130	▲ 7.7
	3. 紹介件数	11	17	▲ 35.3	10	10.0	11	17	▲ 35.3
	4. 就職件数	5	6	▲ 16.7	5	0.0	5	6	▲ 16.7

#### ■俱知安分室

（単位：件、人、％）

項目	区分	R6.4	R5.4	対前年 増減比	R6.3	対前月 増減比	R6年度 累計	R5年度 累計	年度 対比
常用計	1. 新規求職申込件数	38	34	11.8	15	153.3	38	34	11.8
	2. 月間有効求職者数	146	155	▲ 5.8	131	11.5	146	155	▲ 5.8
	3. 紹介件数	14	10	40.0	4	250.0	14	10	40.0
	4. 就職件数	3	7	▲ 57.1	5	▲ 40.0	3	7	▲ 57.1

### 4. 管外および道外の職業紹介（新規学卒者を除き、パートタイムを含む常用）

#### ■岩内所計

（単位：人、％）

項目	区分	R6.4	R5.4	対前年 増減比	R6.3	対前月 増減比	R6年度 累計	R5年度 累計	年度 対比
常用計	1. 就職件数	39	86	▲ 54.7	81	▲ 51.9	39	86	▲ 54.7
	うち管外	5	10	▲ 50.0	10	▲ 50.0	5	10	▲ 50.0
	うち道外	0	0	-	4	▲ 100.0	0	0	-

#### ■岩内所（本所）

（単位：人、％）

項目	区分	R6.4	R5.4	対前年 増減比	R6.3	対前月 増減比	R6年度 累計	R5年度 累計	年度 対比
常用計	1. 就職件数	20	44	▲ 54.5	47	▲ 57.4	20	44	▲ 54.5
	うち管外	4	3	33.3	3	33.3	4	3	33.3
	うち道外	0	0	-	2	▲ 100.0	0	0	-

#### ■俱知安分室

（単位：人、％）

項目	区分	R6.4	R5.4	対前年 増減比	R6.3	対前月 増減比	R6年度 累計	R5年度 累計	年度 対比
常用計	1. 就職件数	19	42	▲ 54.8	34	▲ 44.1	19	42	▲ 54.8
	うち管外	1	7	▲ 85.7	7	▲ 85.7	1	7	▲ 85.7
	うち道外	0	0	-	2	▲ 100.0	0	0	-

注1 ハローワークインターネットサービスの機能拡充に伴う令和3年9月以降の数値の取扱いについては表紙の\*1を参照。

## 5. 産業別・事業所規模別新規求人（新規学卒者を除きパートタイムを含む常用）

### ■岩内所計

（単位：人、％）

項目	区分	R6.4	R5.4	対前年 増減比	構 成 比		R6年度 累 計	R5年度 累 計	年 度 対 比	構 成 比	
					R6.4	R5.4				R6年度	R5年度
産業別	AB 農林漁業（01～04）	19	8	137.5	4.6	1.8	19	8	137.5	4.6	1.8
	C 鉱業（05）										
	D 建設業（06～08）	43	58	▲ 25.9	10.5	12.8	43	58	▲ 25.9	10.5	12.8
	E 製造業（09～32）	30	27	11.1	7.3	6.0	30	27	11.1	7.3	6.0
	09 食料品製造業	23	19	21.1	5.6	4.2	23	19	21.1	5.6	4.2
	10 飲料・たばこ・飼料製造業										
	11 繊維工業										
	12 木材・木製品製造業										
	14 パルプ・紙・紙加工品製造業	7	6	16.7	1.7	1.3	7	6	16.7	1.7	1.3
	15 印刷・同関連業										
	18 プラスチック製品製造業										
	21 窯業・土石製品製造業		2	▲ 100.0		0.4		2	▲ 100.0		0.4
	24 金属製品製造業										
	その他の製造業										
	F 電気・ガス・熱供給・水道業（33～36）	2			0.5		2			0.5	
	G 情報通信業（37～41）										
	H 運輸業・郵便業（42～49）	9	13	(▲ 30.8)	2.2	2.9	9	13	(▲ 30.8)	2.2	2.9
	44 道路貨物運送業	4	8	▲ 50.0	1.0	1.8	4	8	▲ 50.0	1.0	1.8
	I 卸売業・小売業（50～61）	25	79	(▲ 68.4)	6.1	17.4	25	79	(▲ 68.4)	6.1	17.4
	50～55 卸売業	5	11	(▲ 54.5)	1.2	2.4	5	11	(▲ 54.5)	1.2	2.4
	56～61 小売業	20	68	(▲ 70.6)	4.9	15.0	20	68	(▲ 70.6)	4.9	15.0
	J 金融業・保険業（62～67）	2	2	0.0	0.5	0.4	2	2	0.0	0.5	0.4
	K 不動産業・物品賃貸業（68～70）	28	4	600.0	6.8	0.9	28	4	600.0	6.8	0.9
	L 学術研究・技術サービス業（71～74）	2	4	▲ 50.0	0.5	0.9	2	4	▲ 50.0	0.5	0.9
	M 宿泊業・飲食サービス業（75～77）	82	87	▲ 5.7	20.0	19.2	82	87	▲ 5.7	20.0	19.2
	75 宿泊業	79	84	▲ 6.0	19.3	18.5	79	84	▲ 6.0	19.3	18.5
	76 飲食店	3	3	0.0	0.7	0.7	3	3	0.0	0.7	0.7
N 生活関連サービス・娯楽業（78～80）	13	17	▲ 23.5	3.2	3.8	13	17	▲ 23.5	3.2	3.8	
O 教育、学習支援（81・82）		1	▲ 100.0		0.2		1	▲ 100.0		0.2	
P 医療、福祉（83～85）	61	73	(▲ 16.4)	14.9	16.1	61	73	(▲ 16.4)	14.9	16.1	
83 医療業	9	17	(▲ 47.1)	2.2	3.8	9	17	(▲ 47.1)	2.2	3.8	
85 社会福祉・介護事業	52	56	(▲ 7.1)	12.7	12.4	52	56	(▲ 7.1)	12.7	12.4	
Q 複合サービス事業（86・87）	6	13	▲ 53.8	1.5	2.9	6	13	▲ 53.8	1.5	2.9	
R サービス業（88～96）	40	49	(▲ 18.4)	9.8	10.8	40	49	(▲ 18.4)	9.8	10.8	
92 その他の事業サービス業	24	32	(▲ 25.0)	5.9	7.1	24	32	(▲ 25.0)	5.9	7.1	
S・T 公務・その他（97～99）	47	18	161.1	11.5	4.0	47	18	161.1	11.5	4.0	
事業所規模別	～ 4 人	44	67	▲ 34.3	10.8	14.8	44	67	▲ 34.3	10.8	14.8
	5 ～ 29 人	218	236	▲ 7.6	53.3	52.1	218	236	▲ 7.6	53.3	52.1
	30 ～ 99 人	117	102	14.7	28.6	22.5	117	102	14.7	28.6	22.5
	100 ～ 299 人	23	46	▲ 50.0	5.6	10.2	23	46	▲ 50.0	5.6	10.2
	300 ～ 499 人	1	2	▲ 50.0	0.2	0.4	1	2	▲ 50.0	0.2	0.4
	500 ～ 999 人	6			1.5		6			1.5	
	合 計	409	453	▲ 9.7	100.0	100.0	409	453	▲ 9.7	100.0	100.0

注 令和6年4月以降については令和5年7月改定の「日本産業分類」に基づく区分、令和6年3月以前については平成25年10月改定の「日本産業分類」に基づく区分により表章したもの。

令和6年4月以降の対前年同月比については、産業分類改定による影響のある産業について()で示している。

## 5. 産業別・事業所規模別新規求人（新規学卒者を除きパートタイムを含む常用）

### ■岩内所（本所）

（単位：人、％）

項目	区分	R6.4	R5.4	対前年 増減比	構成比		R6年度 累 計	R5年度 累 計	年度 対 比	構成比	
					R6.4	R5.4				R6年度	R5年度
産業別	AB 農林漁業（01～04）		7	▲ 100.0		4.4		7	▲ 100.0		4.4
	C 鉱業（05）										
	D 建設業（06～08）	25	26	▲ 3.8	16.7	16.3	25	26	▲ 3.8	16.7	16.3
	E 製造業（09～32）	16	17	▲ 5.9	10.7	10.6	16	17	▲ 5.9	10.7	10.6
	09 食料品製造業	16	15	6.7	10.7	9.4	16	15	6.7	10.7	9.4
	10 飲料・たばこ・飼料製造業										
	11 繊維工業										
	12 木材・木製品製造業										
	14 パルプ・紙・紙加工品製造業										
	15 印刷・同関連業										
	18 プラスチック製品製造業										
	21 窯業・土石製品製造業		2	▲ 100.0		1.3		2	▲ 100.0		1.3
	24 金属製品製造業										
	その他の製造業										
	F 電気・ガス・熱供給・水道業（33～36）										
	G 情報通信業（37～41）										
	H 運輸業・郵便業（42～49）	1	6	(▲83.3)	0.7	3.8	1	6	(▲83.3)	0.7	3.8
	44 道路貨物運送業		6	▲ 100.0		3.8		6	▲ 100.0		3.8
	I 卸売業・小売業（50～61）	14	20	(▲30.0)	9.3	12.5	14	20	(▲30.0)	9.3	12.5
	50～55 卸売業	4	3	(33.3)	2.7	1.9	4	3	(33.3)	2.7	1.9
	56～61 小売業	10	17	(▲41.2)	6.7	10.6	10	17	(▲41.2)	6.7	10.6
	J 金融業・保険業（62～67）										
	K 不動産業・物品賃貸業（68～70）										
	L 学術研究・技術サービス業（71～74）	1	2	▲ 50.0	0.7	1.3	1	2	▲ 50.0	0.7	1.3
	M 宿泊業・飲食サービス業（75～77）	9	9	0.0	6.0	5.6	9	9	0.0	6.0	5.6
	75 宿泊業	9	9	0.0	6.0	5.6	9	9	0.0	6.0	5.6
76 飲食店											
N 生活関連サービス・娯楽業（78～80）	2	2	0.0	1.3	1.3	2	2	0.0	1.3	1.3	
O 教育、学習支援（81・82）											
P 医療、福祉（83～85）	43	34	(26.5)	28.7	21.3	43	34	(26.5)	28.7	21.3	
83 医療業	7	6	(16.7)	4.7	3.8	7	6	(16.7)	4.7	3.8	
85 社会福祉・介護事業	36	28	(28.6)	24.0	17.5	36	28	(28.6)	24.0	17.5	
Q 複合サービス事業（86・87）	2	5	▲ 60.0	1.3	3.1	2	5	▲ 60.0	1.3	3.1	
R サービス業（88～96）	15	28	(▲46.4)	10.0	17.5	15	28	(▲46.4)	10.0	17.5	
92 その他の事業サービス業	7	23	(▲69.6)	4.7	14.4	7	23	(▲69.6)	4.7	14.4	
S・T 公務・その他（97～99）	22	4	450.0	14.7	2.5	22	4	450.0	14.7	2.5	
事業所規模別	～ 4 人	15	34	▲ 55.9	10.0	21.3	15	34	▲ 55.9	10.0	21.3
	5 ～ 29 人	86	73	17.8	57.3	45.6	86	73	17.8	57.3	45.6
	30 ～ 99 人	38	37	2.7	25.3	23.1	38	37	2.7	25.3	23.1
	100 ～ 299 人	11	16	▲ 31.3	7.3	10.0	11	16	▲ 31.3	7.3	10.0
	300 ～ 499 人										
	500 ～ 999 人										
	合 計	150	160	▲ 6.3	100.0	100.0	150	160	▲ 6.3	100.0	100.0

注 令和6年4月以降については令和5年7月改定の「日本産業分類」に基づく区分、令和6年3月以前については平成25年10月改定の「日本産業分類」に基づく区分により表章したものを。

令和6年4月以降の対前年同月比については、産業分類改定による影響のある産業について()で示している。

## 5. 産業別・事業所規模別新規求人（新規学卒者を除きパートタイムを含む常用）

### ■ 俱知安分室

（単位：人、％）

項目	区分	R6.4	R5.4	対前年 増減比	構成比		R6年度 累 計	R5年度 累 計	年度 対 比	構成比	
					R6.4	R5.4				R6年度	R5年度
産業別	AB 農林漁業（01～04）	19	1	1800.0	7.3	0.3	19	1	1800.0	7.3	0.3
	C 鉱業（05）										
	D 建設業（06～08）	18	32	▲ 43.8	7.0	10.9	18	32	▲ 43.8	7.0	10.9
	E 製造業（09～32）	14	10	40.0	5.4	3.4	14	10	40.0	5.4	3.4
	09 食料品製造業	7	4	75.0	2.7	1.4	7	4	75.0	2.7	1.4
	10 飲料・たばこ・飼料製造業										
	11 繊維工業										
	12 木材・木製品製造業										
	14 パルプ・紙・紙加工品製造業	7	6	16.7	2.7	2.0	7	6	16.7	2.7	2.0
	15 印刷・同関連業										
	18 プラスチック製品製造業										
	21 窯業・土石製品製造業										
	24 金属製品製造業										
	その他の製造業										
	F 電気・ガス・熱供給・水道業（33～36）	2			0.8		2			0.8	
	G 情報通信業（37～41）										
	H 運輸業・郵便業（42～49）	8	7	(14.3)	3.1	2.4	8	7	(14.3)	3.1	2.4
	44 道路貨物運送業	4	2	100.0	1.5	0.7	4	2	100.0	1.5	0.7
	I 卸売業・小売業（50～61）	11	59	(▲81.4)	4.2	20.1	11	59	(▲81.4)	4.2	20.1
	50～55 卸売業	1	8	(▲87.5)	0.4	2.7	1	8	(▲87.5)	0.4	2.7
	56～61 小売業	10	51	(▲80.4)	3.9	17.4	10	51	(▲80.4)	3.9	17.4
	J 金融業・保険業（62～67）	2	2	0.0	0.8	0.7	2	2	0.0	0.8	0.7
	K 不動産業・物品賃貸業（68～70）	28	4	600.0	10.8	1.4	28	4	600.0	10.8	1.4
	L 学術研究・技術サービス業（71～74）	1	2	▲ 50.0	0.4	0.7	1	2	▲ 50.0	0.4	0.7
	M 宿泊業・飲食サービス業（75～77）	73	78	▲ 6.4	28.2	26.6	73	78	▲ 6.4	28.2	26.6
	75 宿泊業	70	75	▲ 6.7	27.0	25.6	70	75	▲ 6.7	27.0	25.6
	76 飲食店	3	3	0.0	1.2	1.0	3	3	0.0	1.2	1.0
N 生活関連サービス・娯楽業（78～80）	11	15	▲ 26.7	4.2	5.1	11	15	▲ 26.7	4.2	5.1	
O 教育、学習支援（81・82）		1	▲ 100.0		0.3		1	▲ 100.0		0.3	
P 医療、福祉（83～85）	18	39	(▲53.8)	7.0	13.3	18	39	(▲53.8)	7.0	13.3	
83 医療業	2	11	(▲81.8)	0.8	3.8	2	11	(▲81.8)	0.8	3.8	
85 社会福祉・介護事業	16	28	(▲42.9)	6.2	9.6	16	28	(▲42.9)	6.2	9.6	
Q 複合サービス事業（86・87）	4	8	▲ 50.0	1.5	2.7	4	8	▲ 50.0	1.5	2.7	
R サービス業（88～96）	25	21	(19.0)	9.7	7.2	25	21	(19.0)	9.7	7.2	
92 その他の事業サービス業	17	9	(88.9)	6.6	3.1	17	9	(88.9)	6.6	3.1	
S・T 公務・その他（97～99）	25	14	78.6	9.7	4.8	25	14	78.6	9.7	4.8	
事業所規模別	～ 4 人	29	33	▲ 12.1	11.2	11.3	29	33	▲ 12.1	11.2	11.3
	5 ～ 29 人	132	163	▲ 19.0	51.0	55.6	132	163	▲ 19.0	51.0	55.6
	30 ～ 99 人	79	65	21.5	30.5	22.2	79	65	21.5	30.5	22.2
	100 ～ 299 人	12	30	▲ 60.0	4.6	10.2	12	30	▲ 60.0	4.6	10.2
	300 ～ 499 人	1	2	▲ 50.0	0.4	0.7	1	2	▲ 50.0	0.4	0.7
	500 ～ 999 人	6			2.3		6			2.3	
	合 計	259	293	▲ 11.6	100.0	100.0	259	293	▲ 11.6	100.0	100.0

注 令和6年4月以降については令和5年7月改定の「日本産業分類」に基づく区分、令和6年3月以前については平成25年10月改定の「日本産業分類」に基づく区分により表章したものを。

令和6年4月以降の対前年同月比については、産業分類改定による影響のある産業について()で示している。

## 6. 労働市場指標（新規学卒者を除きパートタイムを含む常用）

### ■岩内所計

（単位：件、人、％）

項目 年度 月	新規求職 申込件数		月間有効 求職者数		新規求人数		月間有効 求人数		就職件数		有効求人倍率			
		対前年 増減比		対前年 増減比		対前年 増減比		対前年 増減比		対前年 増減比	対前年 増減差	全道	全国	
H27	2,638	▲ 6.1	833	▲ 4.0	5,797	▲ 2.4	1,348	▲ 0.3	1,101	▲ 2.7	1.62	0.06	0.96	1.11
H28	2,393	▲ 9.3	734	▲ 12.0	5,736	▲ 1.1	1,331	▲ 1.3	965	▲ 12.4	1.81	0.19	1.04	1.25
H29	2,408	0.6	725	▲ 1.1	5,096	▲ 11.2	1,184	▲ 11.0	970	0.5	1.63	▲ 0.18	1.11	1.38
H30	2,323	▲ 3.5	732	1.0	5,365	5.3	1,256	6.1	926	▲ 4.5	1.72	0.09	1.17	1.46
H31	2,133	▲ 8.2	683	▲ 6.7	5,200	▲ 3.1	1,252	▲ 0.4	735	▲ 20.6	1.83	0.11	1.19	1.41
R2	2,536	18.9	968	41.7	3,978	▲ 23.5	925	▲ 26.1	660	▲ 10.2	0.96	▲ 0.87	0.96	1.01
R3	2,270	▲ 10.5	905	▲ 6.5	4,296	8.0	1,000	8.1	626	▲ 5.2	1.10	0.14	0.99	1.06
R4	2,166	▲ 4.6	833	▲ 8.0	5,893	37.2	1,382	38.3	633	1.1	1.66	0.56	1.10	1.19
4	265	▲ 22.5	948	▲ 14.3	492	34.1	1,216	27.6	77	0.0	1.28	0.42	1.00	1.06
5	196	1.0	944	▲ 7.4	418	58.3	1,252	35.9	58	▲ 13.4	1.33	0.43	1.06	1.00
6	175	15.1	908	▲ 2.0	478	44.0	1,316	50.4	59	18.0	1.45	0.51	1.04	1.09
7	131	▲ 10.3	785	▲ 6.1	450	18.7	1,281	38.3	36	▲ 36.8	1.63	0.52	1.10	1.15
8	137	▲ 18.9	782	▲ 5.8	469	42.1	1,372	37.8	46	▲ 4.2	1.75	0.55	1.12	1.18
9	159	4.6	781	▲ 8.0	603	79.5	1,484	48.3	42	▲ 8.7	1.90	0.72	1.16	1.20
10	179	18.5	810	▲ 5.0	545	14.7	1,595	46.5	56	16.7	1.97	0.69	1.16	1.23
11	175	▲ 25.2	810	▲ 10.0	474	36.6	1,555	39.1	54	12.5	1.92	0.68	1.19	1.27
12	134	▲ 16.8	755	▲ 15.8	486	70.5	1,462	37.7	43	▲ 4.4	1.94	0.76	1.17	1.31
1	157	▲ 12.3	749	▲ 17.2	407	6.0	1,328	36.5	25	▲ 26.5	1.77	0.69	1.11	1.29
2	186	36.8	807	▲ 1.8	440	26.4	1,294	34.0	46	58.6	1.60	0.42	1.08	1.27
3	272	7.1	921	0.0	631	40.5	1,432	28.4	91	18.2	1.55	0.34	1.05	1.22
R5	1,862	▲ 14.0	804	▲ 3.5	5,111	▲ 13.3	1,240	▲ 10.3	602	▲ 4.9	1.54	▲ 0.12	1.00	1.17
4	249	▲ 6.0	925	▲ 2.4	453	▲ 7.9	1,404	15.5	86	11.7	1.52	0.24	0.97	1.13
5	169	▲ 13.8	891	▲ 5.6	390	▲ 6.7	1,349	7.7	52	▲ 10.3	1.51	0.18	0.95	1.10
6	153	▲ 12.6	882	▲ 2.9	535	11.9	1,362	3.5	64	8.5	1.54	0.09	0.97	1.12
7	136	3.8	807	2.8	480	6.7	1,359	6.1	47	30.6	1.68	0.05	1.00	1.15
8	136	▲ 0.7	801	2.4	366	▲ 22.0	1,328	▲ 3.2	46	0.0	1.66	▲ 0.09	1.01	1.17
9	140	▲ 11.9	786	0.6	505	▲ 16.3	1,302	▲ 12.3	45	7.1	1.66	▲ 0.24	1.01	1.18
10	145	▲ 19.0	795	▲ 1.9	467	▲ 14.3	1,271	▲ 20.3	56	0.0	1.60	▲ 0.37	1.02	1.19
11	131	▲ 25.1	781	▲ 3.6	326	▲ 31.2	1,202	▲ 22.7	40	▲ 25.9	1.54	▲ 0.38	1.04	1.20
12	113	▲ 15.7	765	1.3	343	▲ 29.4	1,047	▲ 28.4	23	▲ 46.5	1.37	▲ 0.57	1.04	1.23
1	154	▲ 1.9	715	▲ 4.5	356	▲ 12.5	968	▲ 27.1	20	▲ 20.0	1.35	▲ 0.42	1.00	1.21
2	157	▲ 15.6	751	▲ 6.9	405	▲ 8.0	1,090	▲ 15.8	42	▲ 8.7	1.45	▲ 0.15	1.00	1.20
3	179	▲ 34.2	751	▲ 18.5	485	▲ 23.1	1,200	▲ 16.2	81	▲ 11.0	1.60	0.05	0.99	1.17
R6	239	▲ 4.0	808	▲ 12.6	409	▲ 9.7	1,193	▲ 15.0	39	▲ 54.7	1.48	▲ 0.04		
4	239	▲ 4.0	808	▲ 12.6	409	▲ 9.7	1,193	▲ 15.0	39	▲ 54.7	1.48	▲ 0.04	0.91	1.08
5														
6														
7														
8														
9														
10														
11														
12														
1														
2														
3														

注1 月間有効求職者数、月間有効求人数の年度計は月平均値。当年度の対前年増減比欄は、当月までの計と前年度の対応月までの計の増減比で計上。

注2 ハローワークインターネットサービスの機能拡充に伴う令和3年9月以降の数値の取扱いについては、表紙の\*2を参照。



## 6. 労働市場指標（新規学卒者を除きパートタイムを含む常用）

### ■岩内所（本所）

（単位：件、人、％）

項目 年度 月	新規求職 申込件数		月間有効 求職者数		新規求人数		月間有効 求人数		就職件数		有効求人倍率			
		対前年 増減比		対前年 増減比		対前年 増減比		対前年 増減比		対前年 増減比	対前年 増減差	全道	全国	
H27	1,206	▲ 8.6	398	▲ 5.5	1,847	11.3	412	17.7	497	▲ 6.6	1.03	0.20	1.04	1.25
H28	1,081	▲ 10.4	334	▲ 16.1	2,092	13.3	480	16.6	391	▲ 21.3	1.44	0.41	1.04	1.25
H29	1,051	▲ 2.8	310	▲ 7.3	1,713	▲ 18.1	395	▲ 17.7	384	▲ 1.8	1.27	▲ 0.17	1.19	1.38
H30	1,041	▲ 1.0	341	9.8	1,522	▲ 11.2	350	▲ 11.3	391	1.8	1.03	▲ 0.24	1.19	1.38
H31	954	▲ 8.4	307	▲ 9.9	1,589	4.4	371	5.9	306	▲ 21.7	1.21	0.18	1.19	1.38
R2	926	▲ 2.9	351	14.5	1,457	▲ 8.3	339	▲ 8.8	259	▲ 15.4	0.96	▲ 0.25	0.96	1.01
R3	1,006	8.6	371	5.6	1,671	14.7	391	15.5	243	▲ 6.2	1.05	0.09	0.99	1.06
R4	995	▲ 1.1	370	▲ 0.2	1,971	18.0	459	17.3	311	28.0	1.24	0.19	1.10	1.19
4	123	▲ 4.7	446	8.8	184	25.2	472	15.1	41	46.4	1.06	0.06	1.00	1.06
5	81	8.0	414	9.8	152	44.8	452	15.3	27	▲ 15.6	1.09	0.05	1.06	1.00
6	89	48.3	409	21.4	162	18.2	469	32.5	27	28.6	1.15	0.10	1.04	1.09
7	56	▲ 11.1	354	14.2	157	26.6	445	27.1	20	▲ 16.7	1.26	0.13	1.10	1.15
8	54	▲ 15.6	343	9.6	144	▲ 0.7	445	17.7	26	30.0	1.30	0.09	1.12	1.18
9	65	6.6	330	2.2	182	29.1	455	16.1	23	27.8	1.38	0.17	1.16	1.20
10	74	12.1	335	1.8	164	1.9	479	14.0	21	40.0	1.43	0.15	1.16	1.23
11	85	▲ 35.1	349	▲ 11.4	162	31.7	475	18.2	22	37.5	1.36	0.34	1.19	1.27
12	62	▲ 25.3	335	▲ 20.4	155	42.2	455	20.7	20	53.8	1.36	0.46	1.17	1.31
1	70	▲ 14.6	341	▲ 20.7	146	▲ 19.3	444	12.4	12	▲ 7.7	1.30	0.38	1.11	1.29
2	85	3.7	358	▲ 6.8	148	10.4	432	13.1	26	73.3	1.21	0.22	1.08	1.27
3	151	37.3	428	0.7	215	31.1	483	9.8	46	64.3	1.13	0.09	1.05	1.22
R5	861	▲ 13.5	365	▲ 1.5	1,928	▲ 2.2	447	▲ 2.5	287	▲ 7.7	1.23	▲ 0.01	1.00	1.17
4	115	▲ 6.5	416	▲ 6.7	160	▲ 13.0	466	▲ 1.3	44	7.3	1.12	0.06	0.97	1.13
5	71	▲ 12.3	387	▲ 6.5	143	▲ 5.9	451	▲ 0.2	27	0.0	1.17	0.08	0.95	1.10
6	58	▲ 34.8	391	▲ 4.4	173	6.8	464	▲ 1.1	24	▲ 11.1	1.19	0.04	0.97	1.12
7	61	8.9	360	1.7	156	▲ 0.6	453	1.8	24	20.0	1.26	0.00	1.00	1.15
8	73	35.2	365	6.4	128	▲ 11.1	428	▲ 3.8	26	0.0	1.17	▲ 0.13	1.01	1.17
9	66	1.5	359	8.8	173	▲ 4.9	428	▲ 5.9	20	▲ 13.0	1.19	▲ 0.19	1.01	1.18
10	73	▲ 1.4	365	9.0	162	▲ 1.2	429	▲ 10.4	20	▲ 4.8	1.18	▲ 0.25	1.02	1.19
11	61	▲ 28.2	364	4.3	148	▲ 8.6	434	▲ 8.6	10	▲ 54.5	1.19	▲ 0.17	1.04	1.20
12	57	▲ 8.1	370	10.4	151	▲ 2.6	415	▲ 8.8	17	▲ 15.0	1.12	▲ 0.24	1.04	1.23
1	63	▲ 10.0	318	▲ 6.7	132	▲ 9.6	401	▲ 9.7	10	▲ 16.7	1.26	▲ 0.04	1.00	1.21
2	72	▲ 15.3	336	▲ 6.1	199	34.5	473	9.5	18	▲ 30.8	1.41	0.20	1.00	1.20
3	91	▲ 39.7	343	▲ 19.9	203	▲ 5.6	524	8.5	47	2.2	1.53	0.40	0.99	1.17
R6	119	3.5	368	▲ 11.5	150	▲ 6.3	484	3.9	20	▲ 54.5	1.32	0.20		
4	119	3.5	368	▲ 11.5	150	▲ 6.3	484	3.9	20	▲ 54.5	1.32	0.20	0.91	1.08
5														
6														
7														
8														
9														
10														
11														
12														
1														
2														
3														

注1 月間有効求職者数、月間有効求人数の年度計は月平均値。当年度の対前年増減比欄は、当月までの計と前年度の対応月までの計の増減比で計上。

注2 ハローワークインターネットサービスの機能拡充に伴う令和3年9月以降の数値の取扱いについては、表紙の\*2を参照。

## 6. 労働市場指標（新規学卒者を除きパートタイムを含む常用）

### ■ 俱知安分室

（単位：件、人、％）

項目 年度 月	新規求職 申込件数		月間有効 求職者数		新規求人数		月間有効 求人数		就職件数		有効求人倍率			
		対前年 増減比		対前年 増減比		対前年 増減比		対前年 増減比		対前年 増減比	対前年 増減差	全道	全国	
H27	1,432	▲ 3.8	435	▲ 2.5	3,950	▲ 7.8	936	▲ 6.6	604	0.7	2.15	▲ 0.10	1.04	1.25
H28	1,312	▲ 8.4	399	▲ 8.2	3,644	▲ 7.7	851	▲ 9.1	574	▲ 5.0	2.13	▲ 0.02	1.04	1.25
H29	1,357	3.4	415	4.0	3,383	▲ 7.2	789	▲ 7.3	586	2.1	1.90	▲ 0.23	1.19	1.24
H30	1,282	▲ 5.5	392	▲ 5.6	3,843	13.6	906	14.9	535	▲ 8.7	2.31	0.41	1.19	1.38
H31	1,179	▲ 8.0	377	▲ 3.9	3,611	▲ 6.0	881	▲ 2.8	429	▲ 19.8	2.34	0.03	1.19	1.38
R2	1,610	36.6	617	63.8	2,521	▲ 30.2	586	▲ 33.4	401	▲ 6.5	0.95	▲ 1.39	0.96	1.01
R3	1,264	▲ 21.5	534	▲ 13.4	2,625	4.1	609	3.8	383	▲ 4.5	1.14	0.19	0.99	1.06
R4	1,171	▲ 7.4	463	▲ 13.3	3,922	49.4	923	51.7	322	▲ 15.9	1.99	0.85	1.10	1.19
4	142	▲ 33.3	502	▲ 27.9	308	40.0	744	37.0	36	▲ 26.5	1.48	0.70	1.00	1.06
5	115	▲ 3.4	530	▲ 17.4	266	67.3	800	51.2	31	▲ 11.4	1.51	0.69	1.06	1.00
6	86	▲ 6.5	499	▲ 15.4	316	62.1	847	62.6	32	10.3	1.70	0.82	1.04	1.09
7	75	▲ 9.6	431	▲ 18.1	293	14.9	836	45.1	16	▲ 51.5	1.94	0.84	1.10	1.15
8	83	▲ 21.0	439	▲ 15.1	325	75.7	927	50.0	20	▲ 28.6	2.11	0.91	1.12	1.18
9	94	3.3	451	▲ 14.3	421	115.9	1,029	69.0	19	▲ 32.1	2.28	1.12	1.16	1.20
10	105	23.5	475	▲ 9.4	381	21.3	1,116	66.8	35	6.1	2.35	1.07	1.16	1.23
11	90	▲ 12.6	461	▲ 8.9	312	39.3	1,080	50.8	32	0.0	2.34	0.92	1.19	1.27
12	72	▲ 7.7	420	▲ 11.8	331	88.1	1,007	47.0	23	▲ 28.1	2.40	0.96	1.17	1.31
1	87	▲ 10.3	408	▲ 14.1	261	28.6	884	52.9	13	▲ 38.1	2.17	0.95	1.11	1.29
2	101	87.0	449	2.5	292	36.4	862	47.6	20	42.9	1.92	0.59	1.08	1.27
3	121	▲ 16.0	493	▲ 0.6	416	46.0	949	40.6	45	▲ 8.2	1.92	0.56	1.05	1.22
R5	1,001	▲ 14.5	440	▲ 5.1	3,183	▲ 18.8	793	▲ 14.1	315	▲ 2.2	1.80	▲ 0.19	1.00	1.17
4	134	▲ 5.6	509	1.4	293	▲ 4.9	938	26.1	42	16.7	1.84	0.36	0.97	1.13
5	98	▲ 14.8	504	▲ 4.9	247	▲ 7.1	898	12.3	25	▲ 19.4	1.78	0.27	0.95	1.10
6	95	10.5	491	▲ 1.6	362	14.6	898	6.0	40	25.0	1.83	0.13	0.97	1.12
7	75	0.0	447	3.7	324	10.6	906	8.4	23	43.8	2.03	0.09	1.00	1.15
8	63	▲ 24.1	436	▲ 0.7	238	▲ 26.8	900	▲ 2.9	20	0.0	2.06	▲ 0.05	1.01	1.17
9	74	▲ 21.3	427	▲ 5.3	332	▲ 21.1	874	▲ 15.1	25	31.6	2.05	▲ 0.23	1.01	1.18
10	72	▲ 31.4	430	▲ 9.5	305	▲ 19.9	842	▲ 24.6	36	2.9	1.96	▲ 0.39	1.02	1.19
11	70	▲ 22.2	417	▲ 9.5	178	▲ 42.9	768	▲ 28.9	30	▲ 6.3	1.84	▲ 0.50	1.04	1.20
12	56	▲ 22.2	395	▲ 6.0	192	▲ 42.0	632	▲ 37.2	6	▲ 73.9	1.60	▲ 0.80	1.04	1.23
1	91	4.6	397	▲ 2.7	224	▲ 14.2	567	▲ 35.9	10	▲ 23.1	1.43	▲ 0.74	1.00	1.21
2	85	▲ 15.8	415	▲ 7.6	206	▲ 29.5	617	▲ 28.4	24	20.0	1.49	▲ 0.43	1.00	1.20
3	88	▲ 27.3	408	▲ 17.2	282	▲ 32.2	676	▲ 28.8	34	▲ 24.4	1.66	▲ 0.26	0.99	1.17
R6	120	▲ 10.4	440	▲ 13.6	259	▲ 11.6	709	▲ 24.4	19	▲ 54.8	1.61	▲ 0.23		
4	120	▲ 10.4	440	▲ 13.6	259	▲ 11.6	709	▲ 24.4	19	▲ 54.8	1.61	▲ 0.23	0.91	1.08
5														
6														
7														
8														
9														
10														
11														
12														
1														
2														
3														

注1 月間有効求職者数、月間有効求人数の年度計は月平均値。当年度の対前年増減比欄は、当月までの計と前年度の対応月までの計の増減比で計上。

注2 ハローワークインターネットサービスの機能拡充に伴う令和3年9月以降の数値の取扱いについては、表紙の\*2を参照。

## 7. 雇用保険適用・給付主要指標

### ■岩内所計

(単位：人、%)

項目	区分	R6.4	R5.4	対前年 増減比	R6年度 累計	R5年度 累計	年度 対比
適用状況	1. 月末現在適用事業所数	1,521	1,490	2.1	*	*	*
	2. 月末現在被保険者数	15,210	14,606	4.1	*	*	*
	一般被保険者	13,338	12,860	3.7	*	*	*
	高年齢	1,395	1,317	5.9	*	*	*
	短期雇用特例	477	429	11.2	*	*	*
	3. 被保険者資格取得者数	708	819	▲ 13.6	708	819	▲ 13.6
	一般被保険者	421	480	▲ 12.3	421	480	▲ 12.3
	高年齢	25	24	4.2	25	24	4.2
	3.3 短期雇用特例	262	315	▲ 16.8	262	315	▲ 16.8
	4. 被保険者資格喪失者数	1,010	917	10.1	1,010	917	10.1
	一般被保険者	697	666	4.7	697	666	4.7
	高年齢	99	85	16.5	99	85	16.5
	短期雇用特例	214	166	28.9	214	166	28.9
事業主都合	38	24	58.3	38	24	58.3	

項目	区分	R6.4	R5.4	対前年 増減比	R6年度 累計	R5年度 累計	年度 対比	
給付状況	一般	1. 受給資格決定件数	96	86	11.6	96	86	11.6
		2. 受給者実人員	209	217	▲ 3.7	209	217	▲ 3.7
		3. 初回受給者数	67	54	24.1	67	54	24.1
		4. 支給金額（千円）	23,783	23,739	0.2	23,783	23,739	0.2
	高年齢	5. 受給資格決定件数	44	50	▲ 12.0	44	50	▲ 12.0
		6. 受給者数	26	35	▲ 25.7	26	35	▲ 25.7
		7. 支給金額（千円）	6,087	8,304	▲ 26.7	6,087	8,304	▲ 26.7
	特例	8. 受給資格決定件数	91	59	54.2	91	59	54.2
		9. 受給者数	172	194	▲ 11.3	172	194	▲ 11.3
		10. 支給金額（千円）	41,886	45,735	▲ 8.4	41,886	45,735	▲ 8.4
		11. 就業手当受給者実人員	0	1	▲ 100.0	0	1	▲ 100.0
		12. 就業手当支給金額（千円）	0	76	▲ 100.0	0	76	▲ 100.0
		13. 再就職手当支給人員	10	16	▲ 37.5	10	16	▲ 37.5
		14. 再就職手当支給金額（千円）	4,497	6,701	▲ 32.9	4,497	6,701	▲ 32.9
		15. 常用就職手当支給人員	0	0	-	0	0	-
		16. 常用就職手当支給金額（千円）	0	0	-	0	0	-
		17. 不正受給件数	0	0	-	0	0	-
		18. 納付命令件数	0	0	-	0	0	-

## 7. 雇用保険適用・給付主要指標

### ■岩内所（本所）

（単位：人、％）

項目	区分	R6.4	R5.4	対前年 増減比	R6年度 累計	R5年度 累計	年度 対比
適用状況	1. 月末現在適用事業所数	678	675	0.4	*	*	*
	2. 月末現在被保険者数	6,646	6,742	▲ 1.4	*	*	*
	一般被保険者	5,730	5,799	▲ 1.2	*	*	*
	高年齢	706	689	2.5	*	*	*
	短期雇用特例	210	254	▲ 17.3	*	*	*
	3. 被保険者資格取得者数	305	361	▲ 15.5	305	361	▲ 15.5
	一般被保険者	115	137	▲ 16.1	115	137	▲ 16.1
	高年齢	14	14	0.0	14	14	0.0
	3.3 短期雇用特例	176	210	▲ 16.2	176	210	▲ 16.2
	4. 被保険者資格喪失者数	259	234	10.7	259	234	10.7
	一般被保険者	183	177	3.4	183	177	3.4
	高年齢	46	27	70.4	46	27	70.4
	短期雇用特例	30	30	0.0	30	30	0.0
事業主都合	14	4	250.0	14	4	250.0	

項目	区分	R6.4	R5.4	対前年 増減比	R6年度 累計	R5年度 累計	年度 対比	
給付状況	一般	1. 受給資格決定件数	47	42	11.9	47	42	11.9
		2. 受給者実人員	93	101	▲ 7.9	93	101	▲ 7.9
		3. 初回受給者数	26	26	0.0	26	26	0.0
		4. 支給金額（千円）	8,044	10,211	▲ 21.2	8,044	10,211	▲ 21.2
	高年齢	5. 受給資格決定件数	23	36	▲ 36.1	23	36	▲ 36.1
		6. 受給者数	12	21	▲ 42.9	12	21	▲ 42.9
		7. 支給金額（千円）	2,849	5,108	▲ 44.2	2,849	5,108	▲ 44.2
	特例	8. 受給資格決定件数	40	35	14.3	40	35	14.3
		9. 受給者数	116	142	▲ 18.3	116	142	▲ 18.3
		10. 支給金額（千円）	28,273	33,521	▲ 15.7	28,273	33,521	▲ 15.7
		11. 就業手当受給者実人員	0	0	-	0	0	-
		12. 就業手当支給金額（千円）	0	0	-	0	0	-
		13. 再就職手当支給人員	7	9	▲ 22.2	7	9	▲ 22.2
		14. 再就職手当支給金額（千円）	2,196	3,784	▲ 42.0	2,196	3,784	▲ 42.0
		15. 常用就職手当支給人員	0	0	-	0	0	-
		16. 常用就職手当支給金額（千円）	0	0	-	0	0	-
		17. 不正受給件数	0	0	-	0	0	-
		18. 納付命令件数	0	0	-	0	0	-

## 7. 雇用保険適用・給付主要指標

### ■ 俱知安分室

(単位：人、%)

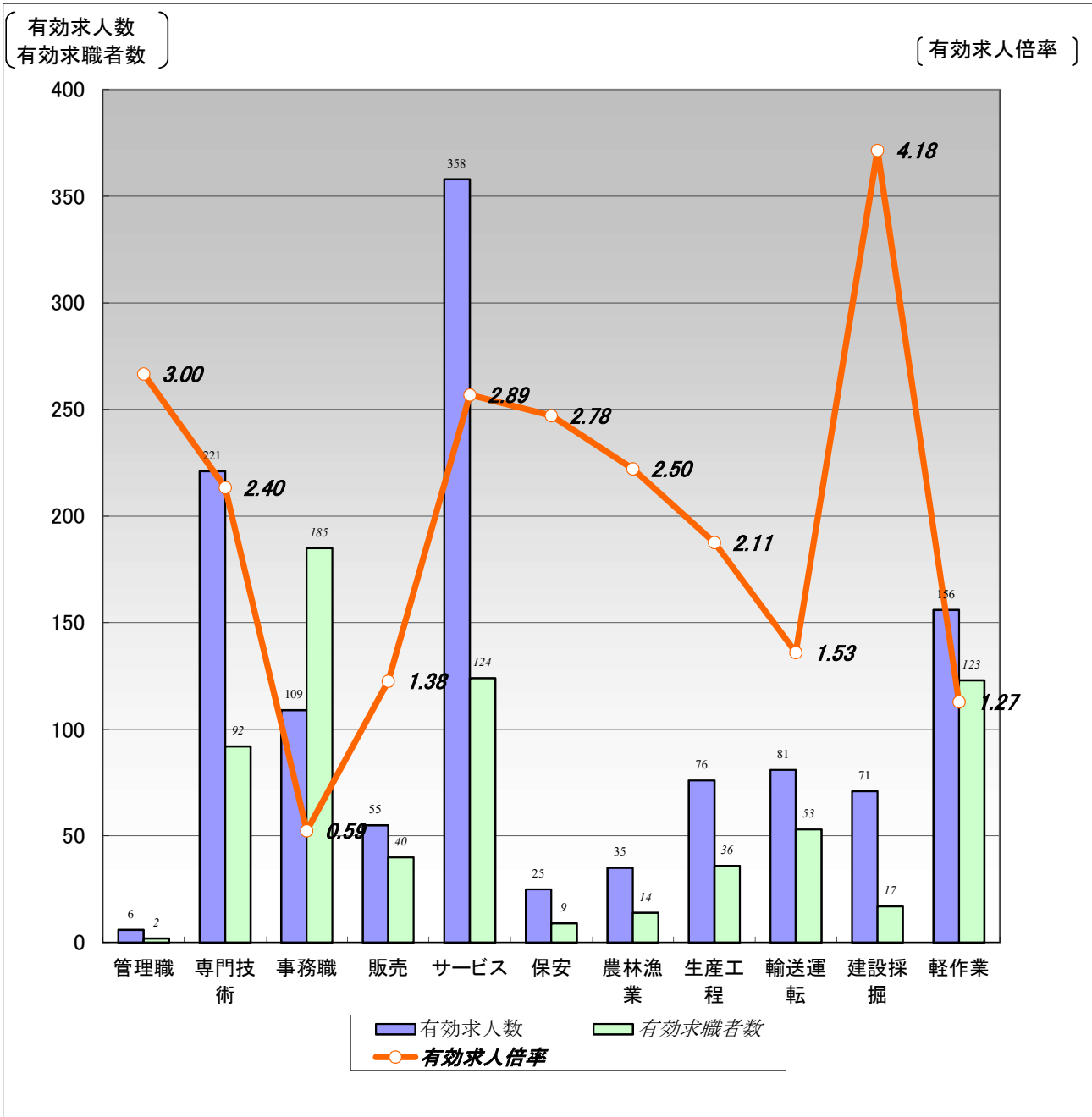
項目	区分	R6.4	R5.4	対前年 増減比	R6年度 累計	R5年度 累計	年度 対比
適用 状況	1. 月末現在適用事業所数	843	815	3.4	*	*	*
	2. 月末現在被保険者数	8,564	7,864	8.9	*	*	*
	一般被保険者	7,608	7,061	7.7	*	*	*
	高年齢	689	628	9.7	*	*	*
	短期雇用特例	267	175	52.6	*	*	*
	3. 被保険者資格取得者数	403	458	▲ 12.0	403	458	▲ 12.0
	一般被保険者	306	343	▲ 10.8	306	343	▲ 10.8
	高年齢	11	10	10.0	11	10	10.0
	3.3 短期雇用特例	86	105	▲ 18.1	86	105	▲ 18.1
	4. 被保険者資格喪失者数	751	683	10.0	751	683	10.0
	一般被保険者	514	489	5.1	514	489	5.1
	高年齢	53	58	▲ 8.6	53	58	▲ 8.6
	短期雇用特例	184	136	35.3	184	136	35.3
事業主都合	24	20	20.0	24	20	20.0	

項目	区分	R6.4	R5.4	対前年 増減比	R6年度 累計	R5年度 累計	年度 対比	
給付 状況	一般	1. 受給資格決定件数	49	44	11.4	49	44	11.4
		2. 受給者実人員	116	116	0.0	116	116	0.0
		3. 初回受給者数	41	28	46.4	41	28	46.4
		4. 支給金額（千円）	15,739	13,529	16.3	15,739	13,529	16.3
	高年齢	5. 受給資格決定件数	21	14	50.0	21	14	50.0
		6. 受給者数	14	14	0.0	14	14	0.0
		7. 支給金額（千円）	3,238	3,196	1.3	3,238	3,196	1.3
	特例	8. 受給資格決定件数	51	24	112.5	51	24	112.5
		9. 受給者数	56	52	7.7	56	52	7.7
		10. 支給金額（千円）	13,614	12,214	11.5	13,614	12,214	11.5
		11. 就業手当受給者実人員	0	1	▲ 100.0	0	1	▲ 100.0
		12. 就業手当支給金額（千円）	0	76	▲ 100.0	0	76	▲ 100.0
		13. 再就職手当支給人員	3	7	▲ 57.1	3	7	▲ 57.1
	14. 再就職手当支給金額（千円）	2,302	2,917	▲ 21.1	2,302	2,917	▲ 21.1	
	15. 常用就職手当支給人員	0	0	-	0	0	-	
	16. 常用就職手当支給金額（千円）	0	0	-	0	0	-	
	17. 不正受給件数	0	0	-	0	0	-	
	18. 納付命令件数	0	0	-	0	0	-	

# 【職業別】求人・求職バランスシート(パート含む常用)

ハローワーク岩内  
パート含む常用

[令和6年4月内容]



	職業計	管理職	専門技術	事務職	販売	サービス	保安	農林漁業	生産工程	輸送運転	建設採掘	軽作業
有効求人数	1,193	6	221	109	55	358	25	35	76	81	71	156
有効求職者数	808	2	92	185	40	124	9	14	36	53	17	123
有効求人倍率	1.48	3.00	2.40	0.59	1.38	2.89	2.78	2.50	2.11	1.53	4.18	1.27

(注)1.新規学校卒業者を除くパート含む常用雇用状況を表示。

2.有効求人倍率は、有効求人数÷有効求職者数で、求職者1人あたりの求人数を表す。

また、分母である有効求職者数が0の場合は、求人倍率が計算できないため、求人数÷1として表示。

3.ハローワークインターネットサービスの機能拡充に伴い、令和3年9月以降の数値には、ハローワークに来所せず、オンライン上で求職登録した求職者数が含まれている。

# 【職業別】求人・求職・賃金状況(パート含む常用)

ハローワーク岩内

(単位:人、倍、円)

[令和6年4月内容]

	月間有効 求人倍率	月間有効 求人数	月間有効 求職者数	一般		パート	
				新規求人賃金	新規求職希望賃金	新規求人賃金	新規求職希望賃金
職業計	1.48	1,193	808	216,196	207,982	1,169	1,038
管理的職業	3.00	6	2	303,619	0	1,110	0
専門的・技術的職業	2.40	221	92	208,150	223,571	1,700	1,081
開発・製造技術者	0.43	3	7	200,000	300,000	0	0
建築・土木・測量技術者	29.00	58	2	239,364	0	0	0
情報処理・通信技術者	2.00	4	2	0	0	0	0
医師・薬剤師等	8.00	8	1	205,570	0	2,000	0
看護師・保健師等	1.73	45	26	212,950	216,250	2,620	1,268
医療技術者、栄養士等	1.67	20	12	173,965	290,000	1,200	987
保育士、福祉相談員等	2.67	64	24	199,593	180,000	1,092	1,026
事務的職業	0.59	109	185	229,320	190,667	1,100	1,027
一般事務員	0.47	79	169	211,352	190,370	1,110	1,034
会計・経理事務員	2.22	20	9	283,118	200,000	1,060	0
営業・販売事務員	1.00	3	3	0	200,000	0	960
販売の職業	1.38	55	40	196,208	200,000	1,099	980
販売店員、訪問販売員	1.52	50	33	193,024	200,000	1,099	980
保険外交員、サービス外交員	2.00	2	0	258,333	0	0	0
営業員	0.43	3	7	150,000	200,000	0	0
サービスの職業	2.89	358	124	218,563	227,143	1,016	1,038
ホームヘルパー、ケアワーカー	3.36	94	28	171,238	200,000	981	982
看護助手、歯科助手等	1.00	6	6	150,000	0	0	1,000
調理人、調理見習	1.67	55	33	226,117	150,000	1,115	1,104
給仕、接客サービス員	4.13	157	38	256,980	250,000	1,051	1,041
マンション、駐車場等管理人	2.00	6	3	235,800	250,000	0	0
保安の職業	2.78	25	9	210,100	200,000	960	980
警備員	2.78	25	9	210,100	200,000	960	980
農林漁業の職業	2.50	35	14	191,000	240,000	1,200	0
生産工程の職業	2.11	76	36	181,138	210,000	1,100	973
生産機械制御・監視員	0.00	0	0	0	0	0	0
金属加工、溶接・溶断工	3.00	3	0	235,000	0	0	0
その他の製造加工作業員	2.15	58	27	175,370	225,000	1,100	973
機械組立工	2.00	2	0	0	0	0	0
整備工・修理工	1.75	7	4	178,567	180,000	0	0
製品検査工	5.00	5	0	0	0	0	0
塗装、CADオペレーター	0.20	1	5	0	0	0	0
輸送、機械運転の職業	1.53	81	53	239,856	215,333	0	1,080
自動車運転手	1.45	48	33	219,844	226,000	0	1,080
ボイラー・建設機械運転工	2.36	33	14	269,872	194,000	0	0
建設・採掘の職業	4.18	71	17	222,600	237,500	1,667	0
型枠大工、とび工	4.50	9	2	0	200,000	0	0
大工・左官	3.00	12	4	216,667	0	1,667	0
電気工事、電気配線工	6.33	19	3	220,100	250,000	0	0
建設・土木作業員	3.88	31	8	236,500	250,000	0	0
運搬・清掃・包装の職業	1.27	156	123	204,449	172,857	1,145	1,024
運搬、配達、倉庫作業員	2.57	18	7	184,687	160,000	1,300	0
清掃作業員	1.70	97	57	221,478	150,000	1,151	989
包装作業員	0.00	0	0	0	0	0	0
選別作業員、軽作業員	0.69	41	59	189,060	188,750	1,057	1,053

注) 1.新規学校卒業者を除くパート含む常用雇用状況を表示。

2.職業分類については、「日本標準職業分類」を使用している。

3.分母である有効求職者数が0の場合は、求人倍率が計算できないため、求人数÷1として表示。

4.新規求人賃金は令和6年4月に岩内のハローワークに申し込まれた新規求人の下限賃金の平均額を表示。

5.新規求職希望賃金は令和6年4月に岩内のハローワークに申し込まれた新規求職の希望賃金の平均額を表示。

6.ハローワークインターネットサービスの機能拡充に伴い、令和3年9月以降の数値には、ハローワークに来所せず、オンライン上で求職登録した求職者数が含まれている。