



雇用ニュース



はこだて

令和6年3月内容

(令和6年4月30日発行)



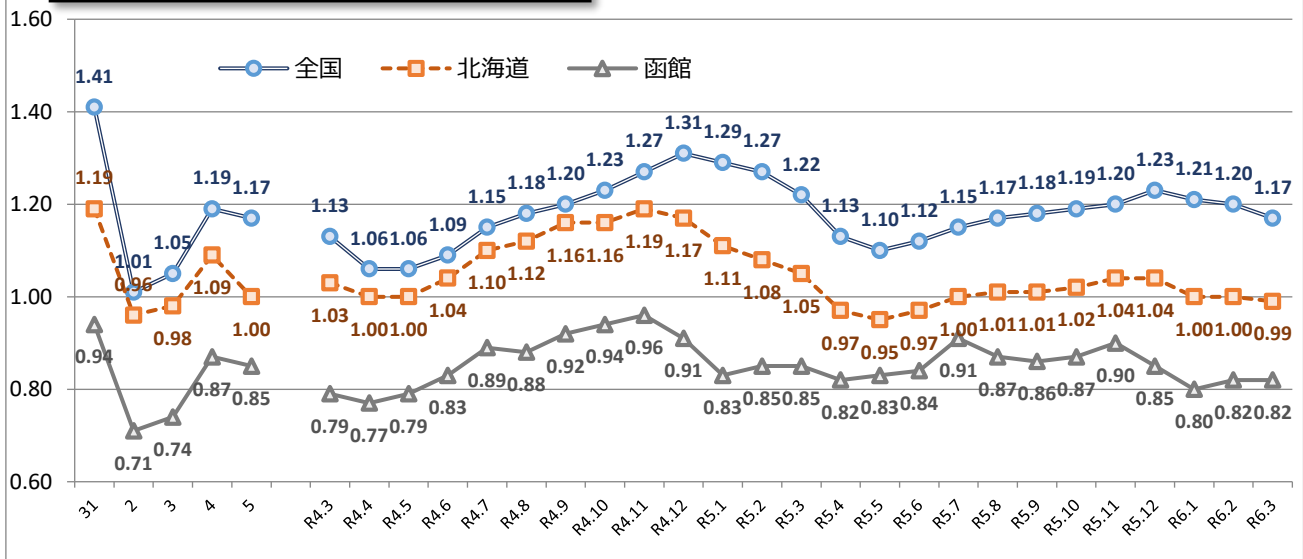
函館公共職業安定所

〒040-8609 函館市新川町26番 6号

TEL (0138) 26-0735 FAX (0138) 26-3162

http://hokkaido-hellowork.jsite.mhlw.go.jp/list/_119652.html

有効求人倍率の推移 (常用原数値)



= INDEX =

- 1. 雇用失業情勢・・・・・・・・・・・・・・・・・・ 1頁
- 2. 職業紹介関係主要指標・・・・・・・・・・・・ 2頁
- 3. 求人の動向・・・・・・・・・・・・・・・・・・・・ 3頁
- 4. 正社員求人の動向・・・・・・・・・・・・・・ 4頁
- 5. 求職者の動向・・・・・・・・・・・・・・・・・・・・ 5頁
- 6. 施設別職業紹介状況・・・・・・・・・・・・・・ 6頁
- 7. 職業別求人・求職バランスシート・・・・・・ 7頁
- 8. 職業別求人・求職・賃金状況・・・・・・・・・・ 8頁
- 9. 雇用保険関係主要指標・・・・・・・・・・・・・・ 9頁

(注)ハローワークインターネットサービスの機能拡充に伴い、令和3年9月以降の数値には、ハローワークに来所せず、オンライン上で求職登録した求職者数や、求職者がハローワークインターネットサービスの求人に直接応募した就職件数等が含まれている。

本資料は、下記函館公共職業安定所の管轄する区域で取り扱った数値を取りまとめたものです。

ハローワークはこだて (函館公共職業安定所)

〒040-8609 函館市新川町26番6号

電話(0138)26-0735

管轄区域：函館市、北斗市、松前町、福島町、木古内町、知内町、七飯町、鹿部町、森町

ハローワークえさし (函館公共職業安定所江差出張所)

〒043-8609 檜山郡江差町姥神町167 江差地方合同庁舎1F

電話(0139)52-0178

管轄区域：江差町、上ノ国町、厚沢部町、乙部町、奥尻町、せたな町大成区、八雲町熊石

ハローワークやくも (函館公共職業安定所八雲出張所)

〒049-3113 二世郡八雲町相生町108-8 八雲地方合同庁舎1F

電話(0137)62-2509

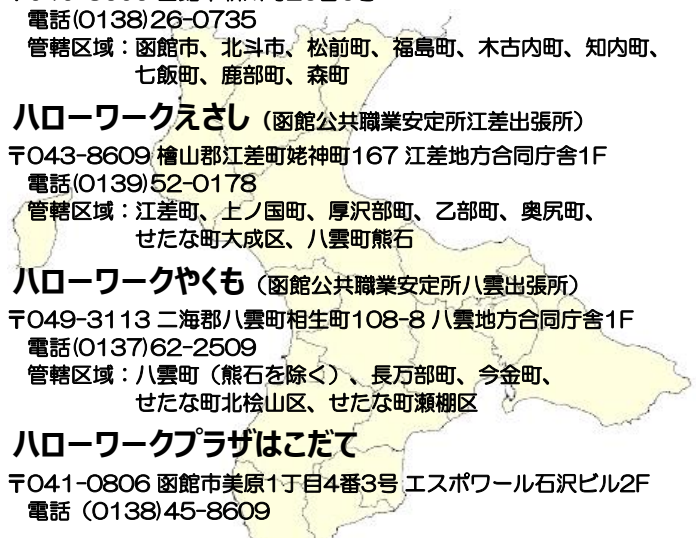
管轄区域：八雲町(熊石を除く)、長万部町、今金町、せたな町北檜山区、せたな町瀬棚区

ハローワークプラザはこだて

〒041-0806 函館市美原1丁目4番3号 エスポワール石沢ビル2F

電話(0138)45-8609

※雇用保険の各種手続きや従業員の求人募集、障がい者の職業相談、教育訓練給付は取り扱っておりません



1. 3月の雇用失業情勢

新規求人数は2,037人と対前年同月増減率▲1.6%（▲33人）減少し、2か月連続で前年同月を下回った。
 月間有効求人数は6,318人と同▲2.3%（▲148人）減少し、11か月連続で前年同月を下回った。
 新規求職者は1,637人と同▲7.9%（▲140人）減少し、3か月ぶりで前年同月を下回った。
 月間有効求職者は7,684人と同+1.4%（+106人）増加し、4か月連続で前年同月を上回った。
 この結果、令和6年3月の有効求人倍率は、0.82倍（前年同月0.85倍）と、前年同月を0.03ポイント下回った（8か月連続）。
 先行指標とされる新規求人倍率は、1.24倍（前年同月1.16倍）と、前年同月を0.08ポイント上回った（2か月ぶり）。

		令和6年3月	令和5年3月	対前年増減差	対前年増減率	今年度累計	前年度累計	対前年増減率・差
常 用 計	1.新規求人数 (人)	2,037	2,070	▲33	▲1.6%	25,880	26,972	▲4.0%
	2.月間有効求人数 (人)	6,318	6,466	▲148	▲2.3%	*6,067	*6,346	▲4.4%
	3.充足数 (件)	558	607	▲49	▲8.1%	4,113	4,049	1.6%
	4.新規求職申込件数 (件)	1,637	1,777	▲140	▲7.9%	16,794	17,380	▲3.4%
	5.月間有効求職者数 (人)	7,684	7,578	+106	1.4%	*7,155	*7,324	▲2.3%
	6.紹介件数 (件)	1,350	1,567	▲217	▲13.8%	11,405	12,108	▲5.8%
	7.就職件数 (件)	615	645	▲30	▲4.7%	4,429	4,323	2.5%
	8.有効求人倍率 (2/5)	0.82 倍	0.85 倍	▲0.03 P		0.85 倍	0.87 倍	▲0.02 P
	9.新規求人倍率 (1/4)	1.24 倍	1.16 倍	+0.08 P		1.54 倍	1.55 倍	▲0.01 P
	10.就職率 (7/4×100)	37.6%	36.3%	+1.3 P		26.4%	24.9%	+1.5 P
	11.充足率 (3/1×100)	27.4%	29.3%	▲1.9 P		15.9%	15.0%	+0.9 P
う ち フ ル タ イ ム	12.新規求人数 (人)	1,235	1,238	▲3	▲0.2%	16,692	16,381	1.9%
	13.月間有効求人数 (人)	4,010	3,834	+176	4.6%	*3,954	*3,914	1.0%
	14.充足数 (件)	241	234	+7	3.0%	2,448	2,461	▲0.5%
	15.新規求職申込件数 (件)	1,015	1,169	▲154	▲13.2%	10,716	11,525	▲7.0%
	16.月間有効求職者数 (人)	4,842	4,892	▲50	▲1.0%	*4,457	*4,666	▲4.5%
	17.紹介件数 (件)	696	802	▲106	▲13.2%	7,384	8,038	▲8.1%
	18.就職件数 (件)	274	255	+19	7.5%	2,658	2,628	1.1%
	19.有効求人倍率 (13/16)	0.83 倍	0.78 倍	+0.05 P		0.89 倍	0.84 倍	+0.05 P
	20.新規求人倍率 (12/15)	1.22 倍	1.06 倍	+0.16 P		1.56 倍	1.42 倍	+0.14 P
	21.就職率 (18/15×100)	27.0%	21.8%	+5.2 P		24.8%	22.8%	+2.0 P
22.充足率 (14/12×100)	19.5%	18.9%	+0.6 P		14.7%	15.0%	▲0.3 P	
う ち パ ー ト タ イ ム	23.新規求人数 (人)	802	832	▲30	▲3.6%	9,188	10,591	▲13.2%
	24.月間有効求人数 (人)	2,308	2,632	▲324	▲12.3%	*2,113	*2,432	▲13.1%
	25.充足数 (件)	317	373	▲56	▲15.0%	1,665	1,588	4.8%
	26.新規求職申込件数 (件)	622	608	+14	2.3%	6,078	5,855	3.8%
	27.月間有効求職者数 (人)	2,842	2,686	+156	5.8%	*2,697	*2,658	1.5%
	28.紹介件数 (件)	654	765	▲111	▲14.5%	4,021	4,070	▲1.2%
	29.就職件数 (件)	341	390	▲49	▲12.6%	1,771	1,695	4.5%
	30.有効求人倍率 (24/27)	0.81 倍	0.98 倍	▲0.17 P		0.78 倍	0.92 倍	▲0.14 P
	31.新規求人倍率 (23/26)	1.29 倍	1.37 倍	▲0.08 P		1.51 倍	1.81 倍	▲0.30 P
	32.就職率 (29/26×100)	54.8%	64.1%	▲9.3 P		29.1%	28.9%	+0.2 P
	33.充足率 (25/23×100)	39.5%	44.8%	▲5.3 P		18.1%	15.0%	+3.1 P

※月間有効求人数及び月間有効求職者数の年度は月間平均値。有効求人倍率は原数値。

※ハローワークインターネットサービスの機能拡充に伴う令和3年9月以降の数値の取扱いについては、表紙の(注)を参照。

2. 職業紹介関係主要指標 (新規学卒者を除きパートタイムを含む常用)

	新規求人数		新規求職申込件数		新規求人倍率		月間有効求人数		月間有効求職者数		有効求人倍率					
	(人)	増減率	(件)	増減率	(倍)	増減差P	(人)	増減率	(人)	増減率	函館		北海道		全国	
											(倍)	増減差P	(倍)	増減差P	(倍)	増減差P
平成24年度	25,895	8.5%	26,337	▲13.8%	0.98	+0.20	*5,541	11.2%	*9,742	▲8.4%	0.57	+0.10	0.57	▲0.31	0.74	+0.31
平成25年度	30,162	16.5%	24,789	▲5.9%	1.22	+0.24	*6,574	18.6%	*8,877	▲8.9%	0.74	+0.17	0.74	+0.17	0.87	+0.13
平成26年度	31,120	3.2%	23,678	▲4.5%	1.31	+0.09	*6,880	4.7%	*8,326	▲6.2%	0.83	+0.09	0.86	+0.12	1.00	+0.13
平成27年度	32,278	3.7%	22,093	▲6.7%	1.46	+0.15	*7,188	4.5%	*7,911	▲5.0%	0.91	+0.08	0.96	+0.10	1.11	+0.11
平成28年度	32,643	1.1%	20,801	▲5.8%	1.57	+0.11	*7,414	3.1%	*7,304	▲7.7%	1.02	+0.11	1.04	+0.08	1.25	+0.14
平成29年度	32,516	▲0.4%	19,426	▲6.6%	1.67	+0.10	*7,485	1.0%	*7,088	▲3.0%	1.06	+0.04	1.11	+0.07	1.38	+0.13
平成30年度	32,452	▲0.2%	19,242	▲0.9%	1.69	+0.02	*7,378	▲1.4%	*7,134	0.7%	1.03	▲0.03	1.17	+0.06	1.46	+0.08
令和1年度	28,707	▲11.5%	18,733	▲2.6%	1.53	▲0.16	*6,722	▲8.9%	*7,175	0.6%	0.94	▲0.09	1.19	+0.02	1.41	▲0.05
令和2年度	23,448	▲18.3%	18,430	▲1.6%	1.27	▲0.26	*5,330	▲20.7%	*7,465	4.0%	0.71	▲0.23	0.96	▲0.23	1.01	▲0.40
令和3年度	24,179	3.1%	18,017	▲2.2%	1.34	+0.07	*5,578	4.7%	*7,489	0.3%	0.74	+0.03	0.98	+0.02	1.05	+0.04
4月	2,397	8.7%	2,144	7.4%	1.12	+0.02	5,671	2.8%	8,157	5.7%	0.70	▲0.01	0.91	▲0.06	0.95	▲0.18
5月	1,557	▲7.0%	1,430	▲3.2%	1.09	▲0.04	5,361	5.3%	7,722	2.9%	0.69	+0.01	0.93	±0.00	0.94	▲0.08
6月	1,874	▲3.6%	1,448	▲11.5%	1.29	+0.10	5,307	3.3%	7,403	▲3.7%	0.72	+0.05	0.96	+0.03	0.97	±0.00
7月	2,196	13.8%	1,302	▲18.4%	1.69	+0.48	5,215	5.8%	7,106	▲3.3%	0.73	+0.06	0.99	+0.04	1.02	+0.05
8月	1,641	▲2.1%	1,387	▲2.3%	1.18	±0.00	5,281	3.9%	7,241	▲2.0%	0.73	+0.04	0.97	+0.03	1.03	+0.08
9月	1,997	13.4%	1,336	▲0.8%	1.49	+0.18	5,532	10.1%	7,300	▲1.7%	0.76	+0.08	0.98	+0.03	1.05	+0.10
10月	2,362	▲7.2%	1,292	▲15.3%	1.83	+0.16	5,602	0.3%	7,328	▲4.2%	0.76	+0.03	1.00	+0.03	1.06	+0.09
11月	1,864	19.3%	1,342	8.1%	1.39	+0.13	5,840	8.6%	7,184	▲2.6%	0.81	+0.08	1.02	+0.03	1.10	+0.10
12月	1,700	▲9.5%	1,418	16.8%	1.20	▲0.35	5,596	1.6%	7,249	1.7%	0.77	±0.00	1.02	+0.03	1.14	+0.11
1月	2,359	0.9%	1,722	12.8%	1.37	▲0.16	5,526	0.7%	7,653	5.7%	0.72	▲0.04	1.00	+0.05	1.14	+0.10
2月	2,073	27.3%	1,379	▲9.5%	1.50	+0.43	5,864	8.5%	7,720	5.1%	0.76	+0.02	1.02	+0.08	1.14	+0.10
3月	2,159	▲6.3%	1,817	▲5.8%	1.19	±0.00	6,139	5.6%	7,804	0.6%	0.79	+0.04	1.03	+0.07	1.13	+0.11
令和4年度	26,972	11.6%	17,380	▲3.5%	1.55	+0.21	*6,346	13.8%	*7,324	▲2.2%	0.87	+0.13	1.09	+0.11	1.19	+0.14
4月	2,692	12.3%	1,924	▲10.3%	1.40	+0.28	6,140	8.3%	7,988	▲2.1%	0.77	+0.07	1.00	+0.09	1.06	+0.11
5月	1,887	21.2%	1,510	5.6%	1.25	+0.16	6,222	16.1%	7,884	2.1%	0.79	+0.10	1.00	+0.07	1.06	+0.12
6月	2,108	12.5%	1,441	▲0.5%	1.46	+0.17	6,304	18.8%	7,613	2.8%	0.83	+0.11	1.04	+0.08	1.09	+0.12
7月	2,839	29.3%	1,323	1.6%	2.15	+0.46	6,530	25.2%	7,324	3.1%	0.89	+0.16	1.10	+0.11	1.15	+0.13
8月	2,022	23.2%	1,422	2.5%	1.42	+0.24	6,494	23.0%	7,381	1.9%	0.88	+0.15	1.12	+0.15	1.18	+0.15
9月	2,072	3.8%	1,242	▲7.0%	1.67	+0.18	6,624	19.7%	7,204	▲1.3%	0.92	+0.16	1.16	+0.18	1.20	+0.15
10月	2,908	23.1%	1,290	▲0.2%	2.25	+0.42	6,692	19.5%	7,109	▲3.0%	0.94	+0.18	1.16	+0.16	1.23	+0.17
11月	2,001	7.3%	1,254	▲6.6%	1.60	+0.21	6,595	12.9%	6,888	▲4.1%	0.96	+0.15	1.19	+0.17	1.27	+0.17
12月	1,605	▲5.6%	1,177	▲17.0%	1.36	+0.16	6,137	9.7%	6,723	▲7.3%	0.91	+0.14	1.17	+0.15	1.31	+0.17
1月	2,474	4.9%	1,537	▲10.7%	1.61	+0.24	5,795	4.9%	6,964	▲9.0%	0.83	+0.11	1.11	+0.11	1.29	+0.15
2月	2,294	10.7%	1,483	7.5%	1.55	+0.05	6,157	5.0%	7,232	▲6.3%	0.85	+0.09	1.08	+0.06	1.27	+0.13
3月	2,070	▲4.1%	1,777	▲2.2%	1.16	▲0.03	6,466	5.3%	7,578	▲2.9%	0.85	+0.06	1.05	+0.02	1.22	+0.09
令和5年度	25,880	▲4.0%	16,794	▲3.4%	1.54	▲0.01	*6,067	▲4.4%	*7,155	▲2.3%	0.85	▲0.02	1.00	▲0.09	1.17	▲0.02
4月	2,622	▲2.6%	1,761	▲8.5%	1.49	+0.09	6,196	0.9%	7,528	▲5.8%	0.82	+0.05	0.97	▲0.03	1.13	+0.07
5月	1,978	4.8%	1,461	▲3.2%	1.35	+0.10	6,147	▲1.2%	7,429	▲5.8%	0.83	+0.04	0.95	▲0.05	1.10	+0.04
6月	2,013	▲4.5%	1,304	▲9.5%	1.54	+0.08	6,135	▲2.7%	7,264	▲4.6%	0.84	+0.01	0.97	▲0.07	1.12	+0.03
7月	2,657	▲6.4%	1,165	▲11.9%	2.28	+0.13	6,288	▲3.7%	6,919	▲5.5%	0.91	+0.02	1.00	▲0.10	1.15	±0.00
8月	1,804	▲10.8%	1,351	▲5.0%	1.34	▲0.08	6,078	▲6.4%	6,951	▲5.8%	0.87	▲0.01	1.01	▲0.11	1.17	▲0.01
9月	1,919	▲7.4%	1,345	8.3%	1.43	▲0.24	6,008	▲9.3%	6,995	▲2.9%	0.86	▲0.06	1.01	▲0.15	1.18	▲0.02
10月	2,731	▲6.1%	1,314	1.9%	2.08	▲0.17	6,132	▲8.4%	7,041	▲1.0%	0.87	▲0.07	1.02	▲0.14	1.19	▲0.04
11月	1,934	▲3.3%	1,219	▲2.8%	1.59	▲0.01	6,173	▲6.4%	6,887	0.0%	0.90	▲0.06	1.04	▲0.15	1.20	▲0.07
12月	1,415	▲11.8%	1,160	▲1.4%	1.22	▲0.14	5,714	▲6.9%	6,748	0.4%	0.85	▲0.06	1.04	▲0.13	1.23	▲0.08
1月	2,634	6.5%	1,562	1.6%	1.69	+0.08	5,613	▲3.1%	7,057	1.3%	0.80	▲0.03	1.00	▲0.11	1.21	▲0.08
2月	2,136	▲6.9%	1,515	2.2%	1.41	▲0.14	6,000	▲2.5%	7,354	1.7%	0.82	▲0.03	1.00	▲0.08	1.20	▲0.07
3月	2,037	▲1.6%	1,637	▲7.9%	1.24	+0.08	6,318	▲2.3%	7,684	1.4%	0.82	▲0.03	0.99	▲0.06	1.17	▲0.05
今年度累計	25,880	▲4.0%	16,794	▲3.4%	1.54	▲0.01	6,067	▲4.4%	7,155	▲2.3%	0.85	▲0.02	1.00	▲0.09	1.17	▲0.02
前年度累計	26,972	11.6%	17,380	▲3.5%	1.55	+0.21	6,346	13.8%	7,324	▲2.2%	0.87	+0.13	1.09	+0.11	1.19	+0.14

※月間有効求人数及び月間有効求職者数の年度は月間平均値。有効求人倍率は原数値。

※ハローワークインターネットサービスの機能拡充に伴う令和3年9月以降の数値の取扱いについては、表紙の(注)を参照。

3. 求人の動向 (新規学卒者を除きパートタイムを含む常用)

新規求人数は2,037人と対前年同月増減率▲1.6% (▲33人) 減少し、2か月連続で前年同月を下回った。

求人減少の主な産業は、「製造業」102人 (同▲43.6%、▲79人、3か月ぶり)、「サービス業 (他に分類されないもの)」199人 (対前年同月▲27.9%、▲77人、3か月ぶり)、「卸売業、小売業」172人 (対前年同月▲24.2%、▲55人、2か月ぶり) となっている。

求人増加の主な産業は、「宿泊業、飲食サービス業」357人 (同+34.7%、+92人、10か月ぶり)「建設業」247人 (同+17.1%、+36人、11か月連続)「情報通信業」39人 (同+254.5%、+28人、9か月連続)「医療、福祉」555人 (同+5.3%、+28人、2か月ぶり) となっている。

雇用形態で見ると、フルタイム求人が1,235人、正社員求人が953人、パート求人は802人となった。新規求人数に占めるパート求人数の割合は39.4%となり、前年同月を0.8ポイント下回った。

(単位：人)

	令和6年3月	令和5年3月	対前年増減率	対前年増減差	今年度累計	前年度累計	対前年増減率
合計	2,037	2,070	▲1.6%	▲33	25,880	26,972	▲4.0%
産業別							
A,B 農, 林, 漁業	27	16	68.8%	+11	149	232	▲35.8%
C 鉱業, 採石業, 砂利採取業	1	0	-	+1	10	9	11.1%
D 建設業	247	211	17.1%	+36	3,029	2,628	15.3%
E 製造業	102	181	▲43.6%	▲79	1,873	2,112	▲11.3%
F 電気・ガス・熱供給・水道業	1	2	▲50.0%	▲1	12	11	9.1%
G 情報通信業	39	11	254.5%	+28	481	212	126.9%
H 運輸業, 郵便業	67	98	▲31.6%	▲31	1,218	1,116	9.1%
I 卸売業, 小売業	172	227	▲24.2%	▲55	3,523	4,137	▲14.8%
J 金融業, 保険業	29	13	123.1%	+16	131	125	4.8%
K 不動産業, 物品賃貸業	26	14	85.7%	+12	318	261	21.8%
L 学術研究, 専門・技術サービス業	16	21	▲23.8%	▲5	262	235	11.5%
M 宿泊業, 飲食サービス業	357	265	34.7%	+92	3,387	4,159	▲18.6%
N 生活関連サービス業, 娯楽業	117	98	19.4%	+19	691	664	4.1%
O 教育, 学習支援業	17	17	0.0%	±0	239	242	▲1.2%
P 医療, 福祉	555	527	5.3%	+28	7,159	7,303	▲2.0%
Q 複合サービス業	2	18	▲88.9%	▲16	124	148	▲16.2%
R サービス業 (他に分類されないもの)	199	276	▲27.9%	▲77	2,334	2,464	▲5.3%
S,T 公務 (他に分類されるものを除く)・その他	63	75	▲16.0%	▲12	940	914	2.8%
職業別							
A 管理的職業	5	3	66.7%	+2	62	40	55.0%
B 専門的・技術的職業	410	421	▲2.6%	▲11	4,954	4,883	1.5%
C 事務的職業	178	211	▲15.6%	▲33	2,642	2,651	▲0.3%
D 販売の職業	268	169	58.6%	+99	3,851	4,731	▲18.6%
E サービスの職業	539	497	8.5%	+42	6,267	6,601	▲5.1%
F 保安の職業	66	44	50.0%	+22	533	430	24.0%
G 農林漁業の職業	14	11	27.3%	+3	140	221	▲36.7%
H 生産工程の職業	133	179	▲25.7%	▲46	1,866	2,013	▲7.3%
I 輸送・機械運転の職業	95	123	▲22.8%	▲28	1,558	1,386	12.4%
J 建設・採掘の職業	136	108	25.9%	+28	1,660	1,489	11.5%
K 運搬・清掃・包装等の職業	193	304	▲36.5%	▲111	2,347	2,527	▲7.1%

※職業別は、平成21年12月改定の「日本標準職業分類」に基づく区分

(単位：人)

	新規求人数		うちフルタイム求人数		うちパートタイム求人数		パートタイム求人 数の占める割合	うち正社員求人数		正社員求人数の 占める割合
	前年比		前年比		前年比			前年比		
令和1年度	▲11.5%	28,707	▲15.2%	18,565	▲4.0%	10,142	35.3%	▲12.7%	12,870	44.8%
令和2年度	▲18.3%	23,448	▲19.7%	14,902	▲15.7%	8,546	36.4%	▲15.0%	10,939	46.7%
令和3年度	3.1%	24,179	4.3%	15,540	1.1%	8,639	35.7%	5.5%	11,540	47.7%
令和4年度	11.6%	26,972	5.4%	16,381	22.6%	10,591	39.3%	7.2%	12,369	45.9%
令和5年度	▲4.0%	25,880	1.9%	16,692	▲13.2%	9,188	35.5%	5.4%	13,033	50.4%
令和5年3月	▲4.1%	2,070	▲14.0%	1,238	15.6%	832	40.2%	▲20.9%	857	41.4%
令和5年4月	▲2.6%	2,622	1.6%	1,557	▲8.1%	1,065	40.6%	3.8%	1,243	47.4%
令和5年5月	4.8%	1,978	9.4%	1,332	▲3.6%	646	32.7%	12.2%	1,031	52.1%
令和5年6月	▲4.5%	2,013	0.3%	1,334	▲12.7%	679	33.7%	3.6%	1,010	50.2%
令和5年7月	▲6.4%	2,657	1.3%	1,604	▲16.1%	1,053	39.6%	1.3%	1,246	46.9%
令和5年8月	▲10.8%	1,804	▲5.3%	1,244	▲20.9%	560	31.0%	2.3%	999	55.4%
令和5年9月	▲7.4%	1,919	▲7.6%	1,292	▲7.0%	627	32.7%	▲5.6%	981	51.1%
令和5年10月	▲6.1%	2,731	11.5%	1,758	▲27.0%	973	35.6%	18.9%	1,401	51.3%
令和5年11月	▲3.3%	1,934	0.2%	1,278	▲9.5%	656	33.9%	▲0.2%	957	49.5%
令和5年12月	▲11.8%	1,415	▲6.3%	1,047	▲24.6%	368	26.0%	1.5%	839	59.3%
令和6年1月	6.5%	2,634	13.7%	1,664	▲4.1%	970	36.8%	11.9%	1,329	50.5%
令和6年2月	▲6.9%	2,136	0.9%	1,347	▲17.7%	789	36.9%	2.1%	1,044	48.9%
令和6年3月	▲1.6%	2,037	▲0.2%	1,235	▲3.6%	802	39.4%	11.2%	953	46.8%

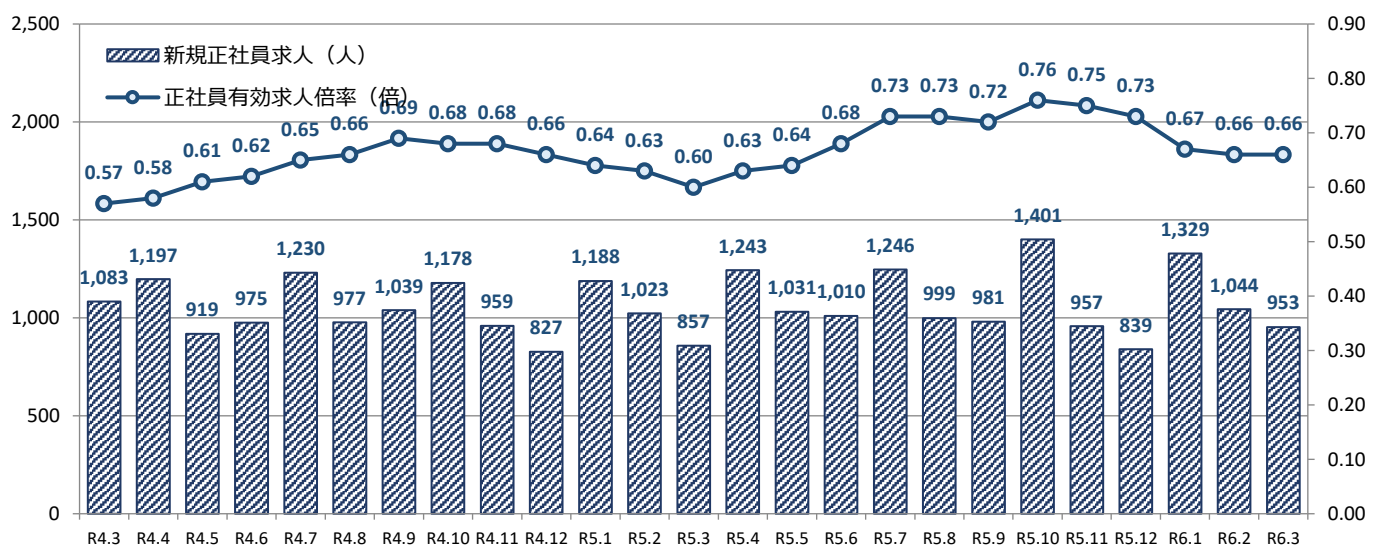
4. 正社員求人の動向

■産業別正社員の新規求人数・割合

(単位：人)

	産業別正社員の新規求人数				産業別新規求人数に占める正社員求人の割合		
	令和6年3月	令和5年3月	対前年増減率	対前年増減差	令和6年3月	令和5年3月	対前年増減差
合計	953	857	11.2%	+96	46.8%	41.4%	+5.4 P
A,B 農, 林, 漁業	11	2	450.0%	+9	40.7%	12.5%	+28.2 P
C 鉱業, 採石業, 砂利採取業	1	0	-	+1	100.0%	-	-
D 建設業	215	161	33.5%	+54	87.0%	76.3%	+10.7 P
E 製造業	57	77	▲26.0%	▲20	55.9%	42.5%	+13.4 P
F 電気・ガス・熱供給・水道業	0	0	-	±0	-	-	-
G 情報通信業	31	3	933.3%	+28	79.5%	27.3%	+52.2 P
H 運輸業, 郵便業	54	59	▲8.5%	▲5	80.6%	60.2%	+20.4 P
I 卸売業, 小売業	92	74	24.3%	+18	53.5%	32.6%	+20.9 P
J 金融業, 保険業	27	5	440.0%	+22	93.1%	38.5%	+54.6 P
K 不動産業, 物品賃貸業	14	5	180.0%	+9	53.8%	35.7%	+18.1 P
L 学術研究, 専門・技術サービス業	11	13	▲15.4%	▲2	68.8%	61.9%	+6.9 P
M 宿泊業, 飲食サービス業	52	66	▲21.2%	▲14	14.6%	24.9%	▲10.3 P
N 生活関連サービス業, 娯楽業	60	45	33.3%	+15	51.3%	45.9%	+5.4 P
O 教育, 学習支援業	3	7	▲57.1%	▲4	17.6%	41.2%	▲23.6 P
P 医療, 福祉	259	260	▲0.4%	▲1	46.7%	49.3%	▲2.6 P
Q 複合サービス事業	1	2	▲50.0%	▲1	50.0%	11.1%	+38.9 P
R サービス業 (他に分類されないもの)	64	71	▲9.9%	▲7	32.2%	25.7%	+6.5 P
S,T 公務 (他に分類されるものを除く)・その他	1	7	▲85.7%	▲6	1.6%	9.3%	▲7.7 P

■正社員の有効求人倍率の推移



※新規正社員求人は雇用形態が正社員となっている求人から算出したものである。

※正社員の有効求人倍率は正社員の月間有効求人数をパートタイムを除く常用の月間有効求職者数で除して算出しているが、パートタイムを除く常用の月間有効求職者数には派遣労働者や契約社員を希望する者も含まれるため、厳密な意味での正社員有効求人倍率より低い値となる。

5. 求職者の動向（新規学卒者を除きパートタイムを含む常用）

新規求職者は1,637人と同▲7.9%（▲140人）減少し、3か月ぶりで前年同月を下回った。

希望雇用形態でみると、フルタイム1,015人（同▲13.2%、▲154人）と前年同月を下回り、パートタイム622人（同+2.3%、+14人）と前年同月を上回った。

男女別でみると、男性735人（同▲4.5%、▲35人）、女性899人（同▲10.6%、▲107人）となっている。

求職前の態様でみると、在職者541人（同▲14.7%、▲93人）で前年同月を下回り、離職者940人（同▲3.3%、▲32人）で前年同月を下回った。離職者のうち、事業主都合離職者243人（同▲8.3%、▲22人）、自己都合離職者651人（同▲2.1%、▲14人）で前年同月を下回った。無業者は156人（同▲8.8%、▲15人）で前年同月を下回った。

（単位：人）

	令和6年3月			令和5年3月			対前年同月増減率・差			
	計（構成比）	男	女	計（構成比）	男	女	計（構成比）	男	女	
全数	計	1,637	735	899	1,777	770	1,006	▲7.9%	▲4.5%	▲10.6%
全数	24歳以下	129 (7.9%)	61	68	162 (9.1%)	74	88	▲20.4% (▲1.2P)	▲17.6%	▲22.7%
	25～29歳	131 (8.0%)	58	73	136 (7.7%)	62	74	▲3.7% (+0.3P)	▲6.5%	▲1.4%
	30～34歳	115 (7.0%)	51	63	118 (6.6%)	48	70	▲2.5% (+0.4P)	6.3%	▲10.0%
	35～39歳	117 (7.1%)	43	73	149 (8.4%)	57	91	▲21.5% (▲1.2P)	▲24.6%	▲19.8%
	40～44歳	116 (7.1%)	38	78	178 (10.0%)	54	124	▲34.8% (▲2.9P)	▲29.6%	▲37.1%
	45～49歳	173 (10.6%)	56	117	189 (10.6%)	63	126	▲8.5% (▲0.1P)	▲11.1%	▲7.1%
	50～54歳	191 (11.7%)	69	121	204 (11.5%)	76	128	▲6.4% (+0.2P)	▲9.2%	▲5.5%
	55～59歳	173 (10.6%)	78	95	186 (10.5%)	68	118	▲7.0% (+0.1P)	14.7%	▲19.5%
	60～64歳	187 (11.4%)	92	95	180 (10.1%)	82	98	3.9% (+1.3P)	12.2%	▲3.1%
65歳以上	305 (18.6%)	189	116	275 (15.5%)	186	89	10.9% (+3.2P)	1.6%	30.3%	
フルタイム	計	1,015	558	457	1,169	611	557	▲13.2%	▲8.7%	▲18.0%
	24歳以下	106 (10.4%)	53	53	140 (12.0%)	70	70	▲24.3% (▲1.5P)	▲24.3%	▲24.3%
	25～29歳	94 (9.3%)	58	36	112 (9.6%)	60	52	▲16.1% (▲0.3P)	▲3.3%	▲30.8%
	30～34歳	81 (8.0%)	46	35	86 (7.4%)	43	43	▲5.8% (+0.6P)	7.0%	▲18.6%
	35～39歳	79 (7.8%)	40	39	103 (8.8%)	55	47	▲23.3% (▲1.0P)	▲27.3%	▲17.0%
	40～44歳	87 (8.6%)	34	53	121 (10.4%)	48	73	▲28.1% (▲1.8P)	▲29.2%	▲27.4%
	45～49歳	117 (11.5%)	51	66	135 (11.5%)	61	74	▲13.3% (▲0.0P)	▲16.4%	▲10.8%
	50～54歳	132 (13.0%)	65	67	143 (12.2%)	65	78	▲7.7% (+0.8P)	0.0%	▲14.1%
	55～59歳	118 (11.6%)	68	50	125 (10.7%)	61	64	▲5.6% (+0.9P)	11.5%	▲21.9%
60～64歳	94 (9.3%)	64	30	109 (9.3%)	65	44	▲13.8% (▲0.1P)	▲1.5%	▲31.8%	
65歳以上	107 (10.5%)	79	28	95 (8.1%)	83	12	12.6% (+2.4P)	▲4.8%	133.3%	
パートタイム	計	622	177	442	608	159	449	2.3%	11.3%	▲1.6%
	24歳以下	23 (3.7%)	8	15	22 (3.6%)	4	18	4.5% (+0.1P)	100.0%	▲16.7%
	25～29歳	37 (5.9%)	0	37	24 (3.9%)	2	22	54.2% (+2.0P)	-	68.2%
	30～34歳	34 (5.5%)	5	28	32 (5.3%)	5	27	6.3% (+0.2P)	0.0%	3.7%
	35～39歳	38 (6.1%)	3	34	46 (7.6%)	2	44	▲17.4% (▲1.5P)	50.0%	▲22.7%
	40～44歳	29 (4.7%)	4	25	57 (9.4%)	6	51	▲49.1% (▲4.7P)	▲33.3%	▲51.0%
	45～49歳	56 (9.0%)	5	51	54 (8.9%)	2	52	3.7% (+0.1P)	150.0%	▲1.9%
	50～54歳	59 (9.5%)	4	54	61 (10.0%)	11	50	▲3.3% (▲0.5P)	▲63.6%	8.0%
	55～59歳	55 (8.8%)	10	45	61 (10.0%)	7	54	▲9.8% (▲1.2P)	42.9%	▲16.7%
60～64歳	93 (15.0%)	28	65	71 (11.7%)	17	54	31.0% (+3.3P)	64.7%	20.4%	
65歳以上	198 (31.8%)	110	88	180 (29.6%)	103	77	10.0% (+2.2P)	6.8%	14.3%	

	新規求職 申込件数		在職者		離職者		事業主都合離職		自己都合離職		無業者	
	増減率		増減率		増減率		増減率		増減率		増減率	
平成31年度	▲2.6%	18,733	▲1.1%	4,856	▲1.8%	11,966	0.0%	3,261	▲2.5%	8,131	▲11.0%	1,911
令和2年度	▲1.6%	18,430	▲7.8%	4,475	3.7%	12,404	16.0%	3,783	▲1.5%	8,013	▲18.8%	1,551
令和3年度	▲2.2%	18,017	▲4.7%	4,265	▲2.2%	12,131	▲5.6%	3,570	▲0.4%	7,980	4.5%	1,621
令和4年度	▲3.5%	17,380	0.6%	4,291	▲4.9%	11,535	▲10.4%	3,200	▲2.1%	7,815	▲4.1%	1,554
令和5年度	▲3.4%	16,794	▲1.8%	4,212	▲4.2%	11,055	▲7.6%	2,958	▲3.2%	7,562	▲1.7%	1,527
令和5年3月	▲2.2%	1,777	▲1.6%	634	▲2.2%	972	0.8%	265	▲2.2%	665	▲4.5%	171
令和5年4月	▲8.5%	1,761	▲20.3%	291	▲6.9%	1,319	▲10.6%	420	▲4.8%	788	6.3%	151
令和5年5月	▲3.2%	1,461	▲14.9%	298	1.4%	1,035	16.4%	305	▲4.5%	675	▲7.9%	128
令和5年6月	▲9.5%	1,304	▲5.8%	326	▲10.9%	852	0.9%	228	▲14.5%	591	▲9.4%	126
令和5年7月	▲11.9%	1,165	▲4.0%	287	▲15.8%	771	▲34.6%	166	▲10.0%	570	▲0.9%	107
令和5年8月	▲5.0%	1,351	1.0%	316	▲7.4%	877	▲38.0%	150	3.4%	695	▲2.5%	158
令和5年9月	8.3%	1,345	16.1%	325	4.5%	881	3.4%	180	3.6%	654	16.8%	139
令和5年10月	1.9%	1,314	12.8%	326	▲3.1%	862	12.4%	208	▲7.3%	612	13.5%	126
令和5年11月	▲2.8%	1,219	7.8%	290	▲5.6%	824	2.0%	249	▲8.6%	550	▲6.3%	105
令和5年12月	▲1.4%	1,160	▲4.9%	254	▲2.3%	797	▲14.8%	265	5.0%	507	16.0%	109
令和6年1月	1.6%	1,562	10.9%	426	0.3%	1,026	▲6.9%	310	2.7%	673	▲15.4%	110
令和6年2月	2.2%	1,515	7.5%	532	1.2%	871	0.0%	234	1.4%	596	▲11.8%	112
令和6年3月	▲7.9%	1,637	▲14.7%	541	▲3.3%	940	▲8.3%	243	▲2.1%	651	▲8.8%	156

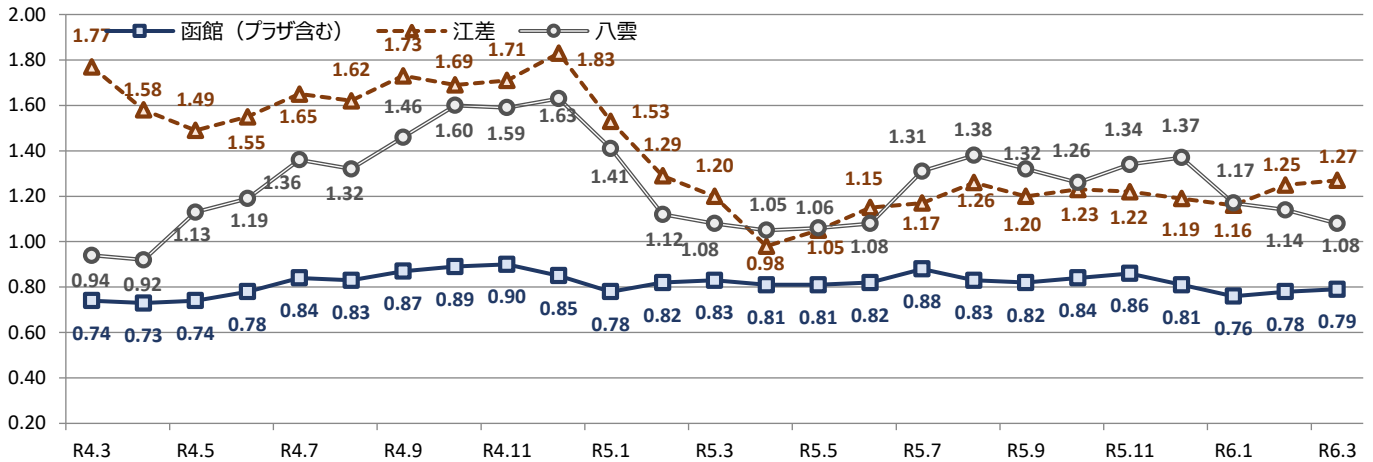
※平成16年11月から求職申込書における「性別」欄の記載が任意となったことに伴い、男女別の合計は全体の値と必ずしも一致しない。

※理由不明のものが存在するため、内訳と必ずしも一致しない。無業者には、家事・育児従業者、離職後1年を超える者を含む。

※ハローワークインターネットサービスの機能拡充に伴う令和3年9月以降の数値の取扱いについては、表紙の(注)を参照。

6. 施設別職業紹介状況

[施設別有効求人倍率の推移]



	令和6年3月			令和5年3月			今年度 累計	前年度 累計	増減率
	常用計	増減率	フルタイム	パートタイム	常用計	フルタイム			

[函館]

新規求人数 (人)	1,809	0.2%	1,069	740	1,805	1,068	737	22,901	23,576	▲2.9%
月間有効求人数 (人)	5,610	▲3.1%	3,471	2,139	5,788	3,367	2,421	*5,369	*5,528	▲2.9%
充足数 (件)	505	▲8.5%	215	290	552	213	339	3,711	3,634	2.1%
新規求職申込件数 (件)	1,223	▲8.5%	767	456	1,337	886	451	12,599	12,913	▲2.4%
月間有効求職者数 (人)	5,981	2.2%	3,788	2,193	5,852	3,814	2,038	*5,548	*5,615	▲1.2%
紹介件数 (件)	1,043	▲14.3%	540	503	1,217	611	606	8,594	8,888	▲3.3%
就職件数 (件)	475	1.3%	204	271	469	168	301	3,220	3,082	4.5%

[ハローワークプラザはこだて]

新規求職申込件数 (件)	293	▲4.2%	169	124	306	185	121	2,859	3,153	▲9.3%
月間有効求職者数 (人)	1,094	▲3.4%	673	421	1,132	687	445	*1,022	*1,133	▲9.8%
紹介件数 (件)	223	▲11.2%	106	117	251	132	119	1,978	2,340	▲15.5%
就職件数 (件)	88	▲15.4%	47	41	104	58	46	734	759	▲3.3%

[江差]

新規求人数 (人)	113	▲18.7%	84	29	139	91	48	1,311	1,777	▲26.2%
月間有効求人数 (人)	324	▲6.6%	254	70	347	244	103	*308	*430	▲28.4%
充足数 (件)	23	▲23.3%	12	11	30	14	16	167	177	▲5.6%
新規求職申込件数 (件)	53	▲15.9%	34	19	63	48	15	574	627	▲8.5%
月間有効求職者数 (人)	255	▲11.5%	167	88	288	199	89	*263	*274	▲4.3%
紹介件数 (件)	39	▲13.3%	24	15	45	31	14	356	372	▲4.3%
就職件数 (件)	21	▲40.0%	10	11	35	16	19	192	184	4.3%

[八雲]

新規求人数 (人)	115	▲8.7%	82	33	126	79	47	1,668	1,619	3.0%
月間有効求人数 (人)	384	16.0%	285	99	331	223	108	*390	*389	0.2%
充足数 (件)	30	20.0%	14	16	25	7	18	235	238	▲1.3%
新規求職申込件数 (件)	68	▲4.2%	45	23	71	50	21	762	687	10.9%
月間有効求職者数 (人)	354	15.7%	214	140	306	192	114	*323	*302	7.0%
紹介件数 (件)	45	▲16.7%	26	19	54	28	26	477	508	▲6.1%
就職件数 (件)	31	▲16.2%	13	18	37	13	24	283	298	▲5.0%

※プラザはこだてでは求人の受理は行っていません。

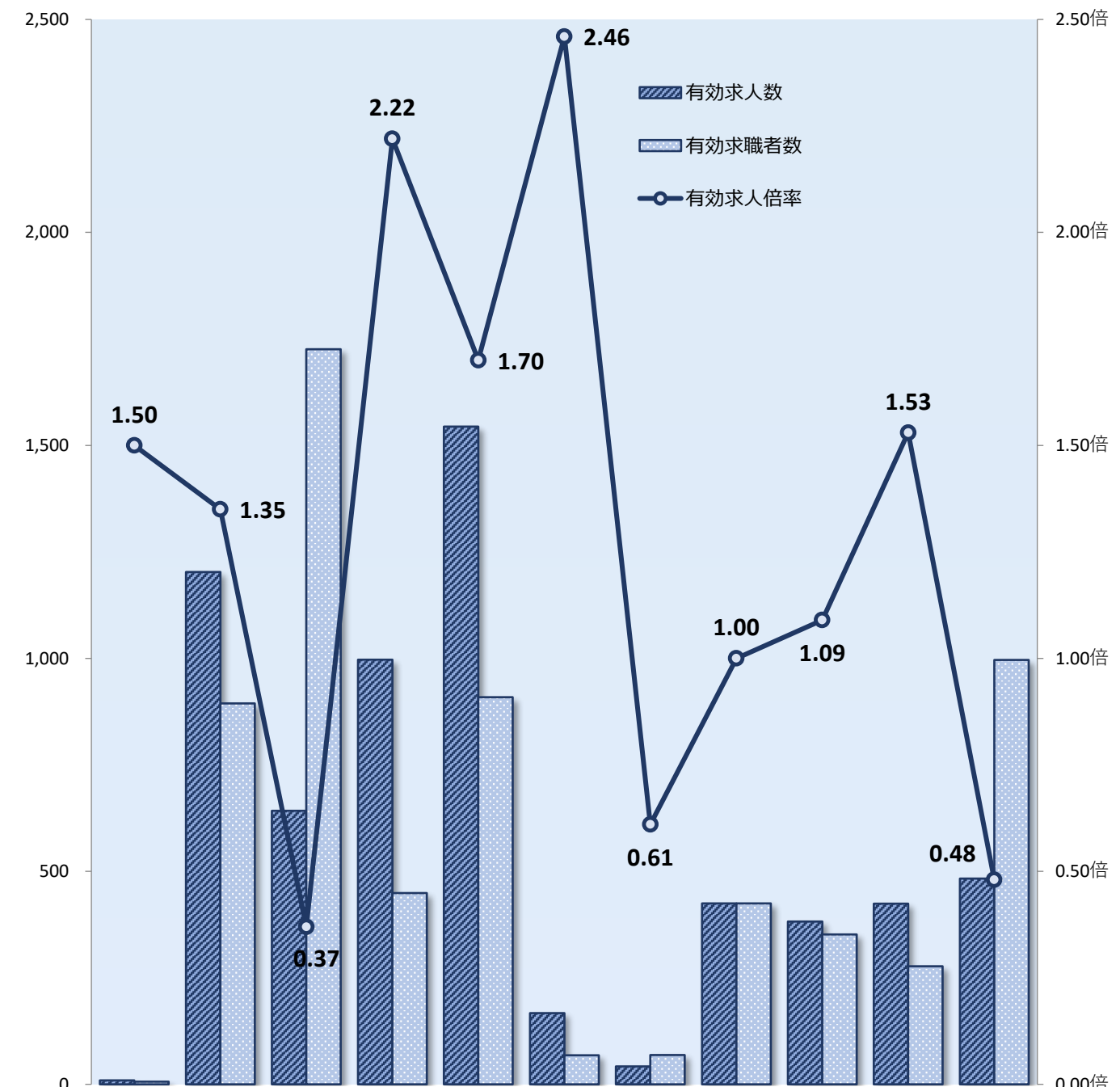
※有効求職者数及び有効求人数の累計欄は平均値。

※ハローワークインターネットサービスの機能拡充に伴う令和3年9月以降の数値の取扱いについては、表紙の(注)を参照。

7. 職業別求人・求職バランスシート (新規学卒者を除きパートタイムを含む常用)

有効求人数
有効求職者数

有効求人倍率



	管理	専門技術	事務	販売	サービス	保安	農林漁業	生産工程	輸送運転	建設採掘	運搬清掃	合計
有効求人数	9	1,203	642	997	1,544	167	42	425	382	424	483	6,318
有効求職者数	6	894	1,726	449	909	68	69	425	352	277	996	7,684
有効求人倍率	1.50倍	1.35倍	0.37倍	2.22倍	1.70倍	2.46倍	0.61倍	1.00倍	1.09倍	1.53倍	0.48倍	0.82倍

※新規学校卒業者を除きパートタイムを含む常用雇用状況を表示

※職業分類は、平成21年12月改定の「日本標準職業分類」に基づく区分

※令和2年1月から求職者の希望職種に「検討中」を選択できるようになったことに伴い、職種別の合計は全体の値と一致しない。

※有効求人倍率は、有効求人数÷有効求職者数で、求職者1人あたりの求人数を表す。

また、分母である有効求職者数が0の場合は、求人倍率が計算できないため、求人数÷1として表示。

※ハローワークインターネットサービスの機能拡充に伴う令和3年9月以降の数値の取扱いについては、表紙の(注)を参照。

8. 職業別求人・求職・賃金状況（新規学卒者を除きパートタイムを含む常用）

	月間有効 求人倍率	月間有効 求人数	月間有効 求職者数	一般		パート	
				求人賃金	求職希望賃金	求人賃金	求職希望賃金
職業計	0.82	6,318	7,684	203,014	201,069	1,053	1,042
管理的職業	1.50	9	6	268,000	180,000	-	-
専門的・技術的職業	1.35	1,203	894	222,017	216,916	1,280	1,495
開発・製造技術者	0.91	20	22	209,033	208,000	-	-
建築・土木・測量技術者	6.18	204	33	246,676	217,143	-	-
情報処理・通信技術者	1.71	84	49	241,250	245,000	-	-
医師、薬剤師等	3.36	37	11	401,657	-	2,500	2,000
看護師、保健師等	1.14	332	290	209,948	244,571	1,269	1,222
医療技術者、栄養士等	1.66	171	103	200,191	219,333	1,535	1,175
保育士、福祉相談員等	1.13	278	247	200,747	188,519	1,047	1,008
事務的職業	0.37	642	1,726	186,917	173,360	1,023	974
一般事務員	0.35	530	1,530	186,418	171,747	1,018	973
会計・経理事務員	0.56	46	82	177,535	173,636	-	980
営業・販売事務員	1.05	22	21	176,125	-	1,100	-
販売の職業	2.22	997	449	203,012	194,167	981	972
販売店員、訪問販売員	2.34	836	358	197,444	178,286	978	971
保険外交員、サービス外交員	2.10	21	10	229,412	192,500	975	1,000
営業員	1.73	140	81	205,011	256,667	1,097	-
サービスの職業	1.70	1,544	909	185,702	190,263	1,029	979
ホームヘルパー、ケアワーカー	1.76	538	305	177,014	183,902	1,029	1,005
看護助手、歯科助手等	1.98	89	45	167,691	170,000	1,103	984
調理人、調理見習	1.44	338	234	200,353	203,667	1,016	966
給仕、接客サービス員	2.18	388	178	212,166	196,000	1,020	976
マンション、駐車場等管理人	0.42	16	38	173,274	200,000	1,073	960
保安の職業	2.46	167	68	171,140	201,667	1,052	960
警備員	2.46	167	68	171,140	201,667	1,052	960
農林漁業の職業	0.61	42	69	201,667	203,846	1,170	971
生産工程の職業	1.00	425	425	199,490	207,692	1,001	988
生産機械制御・監視員	0.44	7	16	176,880	290,000	-	1,200
金属加工、溶接・溶断工	1.43	57	40	186,765	193,333	-	-
その他の製造加工作業員	0.88	226	257	191,156	180,526	996	971
機械組立工	0.50	16	32	167,050	216,667	1,080	-
整備工・修理工	2.11	95	45	224,775	241,000	960	1,000
製品検査工	1.57	11	7	176,400	-	-	-
塗装、CADオペレーター	0.46	13	28	201,583	225,000	1,000	-
輸送、機械運転の職業	1.09	382	352	211,837	225,652	990	1,002
自動車運転手	1.26	283	224	208,510	225,116	991	974
ボイラー・建設機械運転工	0.73	75	103	219,192	227,273	980	1,105
建設・採掘の職業	1.53	424	277	222,502	276,364	-	960
型枠大工、とび工	3.79	106	28	221,960	300,000	-	-
大工・左官	0.98	64	65	183,536	245,833	-	960
電気工事、電気配線工	2.12	72	34	184,551	220,000	-	960
建設・土木作業員	1.18	177	150	244,136	289,375	-	-
運搬・清掃・包装の職業	0.48	483	996	182,752	180,571	1,015	968
運搬、配達、倉庫作業員	0.71	139	197	200,889	200,286	1,047	965
清掃作業員	0.84	206	244	166,767	144,000	1,015	966
包装作業員	1.25	20	16	-	-	963	960
選別作業員、軽作業員	0.22	118	539	185,917	167,600	965	971

※新規学校卒業者を除くパート含む常用雇用状況を表示

※職業分類は、平成21年12月改定の「日本標準職業分類」に基づく区分

※分母である有効求職者数が0の場合は、求人倍率が計算できないため、求人数÷1として表示

※新規求人賃金は当月にハローワークに申し込まれた新規求人の下限賃金の平均額を表示

※新規求職希望賃金は当月にハローワークに申し込まれた新規求職の希望賃金の平均額を表示

※ハローワークインターネットサービスの機能拡充に伴う令和3年9月以降の数値の取扱いについては、表紙の(注)を参照

9.雇用保険関係主要指標

	月末適用 事業所数		被保険者数（特例、日雇を除く）						一般求職者給付基本手当 （基本分）				高年齢 求職者給付金		特例一時金		就職促進給付の うち再就職手当		
			月末被保険者数		資格喪失者数		うち事業主都合		受給資格決定件数		受給者実人員		受給者数		受給者数		支給人員		
	増減率	増減率	増減率	増減率	増減率	増減率	構成比	増減率	増減率	増減率	増減率	増減率	増減率	増減率	増減率	増減率	増減率		
年度計																			
26年度	*8,147	▲0.9%	*92,206	0.9%	17,275	1.0%	1,245	▲19.1%	7.2%	6,348	▲2.6%	*1,862	▲6.6%	781	15.4%	7,580	▲4.6%	1,497	▲3.4%
27年度	*8,085	▲0.8%	*94,284	2.3%	17,039	▲1.4%	1,429	14.8%	8.4%	6,089	▲4.1%	*1,739	▲6.6%	857	9.7%	6,730	▲11.2%	1,685	12.6%
28年度	*8,096	0.1%	*95,973	1.8%	17,226	1.1%	1,476	3.3%	8.6%	5,725	▲6.0%	*1,580	▲9.1%	919	7.2%	5,806	▲13.7%	1,596	▲5.3%
29年度	*8,116	0.2%	*97,882	2.0%	18,385	6.7%	1,137	▲23.0%	6.2%	5,564	▲2.8%	*1,571	▲0.6%	1,031	12.2%	4,987	▲14.1%	1,600	0.3%
30年度	*8,115	0.0%	*98,215	0.3%	17,831	▲3.0%	1,489	31.0%	8.4%	5,555	▲0.2%	*1,484	▲5.5%	1,248	21.0%	4,618	▲7.4%	1,633	2.1%
1年度	*8,005	▲1.4%	*98,789	0.6%	17,786	▲0.3%	1,621	8.9%	9.1%	5,360	▲3.5%	*18,620	1154.7%	1,278	2.4%	4,212	▲8.8%	1,764	8.0%
2年度	*7,849	▲1.9%	*98,820	0.0%	16,768	▲5.7%	1,519	▲6.3%	9.1%	5,691	6.2%	*21,401	14.9%	1,495	17.0%	3,767	▲10.6%	1,479	▲16.2%
3年度	*7,819	▲0.4%	*97,591	▲1.2%	16,866	0.6%	1,245	▲18.0%	7.4%	5,030	▲11.6%	*19,838	▲7.3%	1,567	4.8%	3,514	▲6.7%	1,261	▲14.7%
4月	7,814	▲1.0%	97,921	▲0.8%	3,121	▲4.3%	178	▲45.4%	5.7%	756	4.1%	1,623	12.1%	283	66.5%	493	4.2%	126	▲19.2%
5月	7,828	▲0.9%	98,327	▲1.0%	1,282	▲8.0%	75	▲63.2%	5.9%	465	▲30.7%	1,727	2.3%	223	▲7.9%	91	▲16.5%	141	▲6.0%
6月	7,833	▲0.7%	98,448	▲1.0%	1,198	4.2%	64	▲60.2%	5.3%	376	▲28.0%	1,799	▲5.8%	106	▲26.4%	62	▲34.7%	142	10.1%
7月	7,839	▲0.7%	98,256	▲1.1%	1,299	▲5.0%	79	▲35.8%	6.1%	410	▲6.8%	1,759	▲8.9%	108	▲18.2%	125	13.6%	142	▲20.2%
8月	7,842	▲0.7%	98,017	▲1.3%	1,241	19.7%	85	25.0%	6.8%	380	▲23.7%	1,791	▲11.2%	80	▲13.0%	32	▲13.5%	77	▲6.1%
9月	7,748	▲1.0%	97,708	▲1.4%	1,264	6.8%	109	38.0%	8.6%	400	▲5.0%	1,707	▲14.7%	102	18.6%	39	▲9.3%	83	▲37.1%
10月	7,818	▲0.1%	97,705	▲1.0%	1,347	▲13.0%	69	▲49.6%	5.1%	401	▲23.5%	1,645	▲13.6%	99	▲5.7%	18	▲10.0%	113	▲18.7%
11月	7,818	0.1%	97,577	▲1.2%	1,178	6.8%	141	45.4%	12.0%	366	0.3%	1,654	▲8.2%	108	24.1%	44	▲10.2%	104	▲18.1%
12月	7,821	0.1%	97,397	▲1.3%	1,077	3.7%	119	24.0%	11.0%	305	▲1.0%	1,558	▲9.8%	102	6.3%	197	▲14.0%	78	▲45.5%
1月	7,817	0.1%	96,753	▲1.5%	1,429	10.7%	107	44.6%	7.5%	435	1.4%	1,573	▲4.6%	143	25.4%	1,333	1.1%	64	8.5%
2月	7,821	0.1%	96,578	▲1.6%	1,102	4.6%	134	94.2%	12.2%	364	4.9%	1,533	▲7.9%	120	▲1.6%	796	▲13.3%	77	▲8.3%
3月	7,828	0.1%	96,409	▲1.8%	1,328	▲1.0%	85	0.0%	6.4%	372	▲15.5%	1,469	▲11.6%	93	▲11.4%	284	▲22.4%	114	14.0%
4年度	*7,795	▲0.3%	*96,300	▲1.3%	17,059	1.1%	1,130	▲9.2%	6.6%	5,056	0.5%	*18,426	▲7.1%	1,625	3.7%	3,213	▲8.6%	1,385	9.8%
4月	7,815	0.0%	96,258	▲1.7%	2,936	▲5.9%	199	11.8%	6.8%	680	▲10.1%	1,470	▲9.4%	162	▲42.8%	407	▲17.4%	114	▲9.5%
5月	7,826	0.0%	96,827	▲1.5%	1,357	5.9%	80	6.7%	5.9%	469	0.9%	1,406	▲18.6%	308	38.1%	113	24.2%	142	0.7%
6月	7,830	0.0%	97,093	▲1.4%	1,288	7.5%	98	53.1%	7.6%	393	4.5%	1,606	▲10.7%	126	18.9%	44	▲29.0%	134	▲5.6%
7月	7,831	▲0.1%	96,905	▲1.4%	1,371	5.5%	97	22.8%	7.1%	489	19.3%	1,580	▲10.2%	127	17.6%	89	▲28.8%	131	▲7.7%
8月	7,830	▲0.2%	96,841	▲1.2%	1,253	1.0%	94	10.6%	7.5%	432	13.7%	1,768	▲1.3%	116	45.0%	48	50.0%	110	42.9%
9月	7,777	0.4%	96,554	▲1.2%	1,195	▲5.5%	43	▲60.6%	3.6%	370	▲7.5%	1,639	▲4.0%	115	12.7%	38	▲2.6%	115	38.6%
10月	7,774	▲0.6%	96,381	▲1.4%	1,401	4.0%	92	33.3%	6.6%	381	▲5.0%	1,535	▲6.7%	77	▲22.2%	12	▲33.3%	108	▲4.4%
11月	7,769	▲0.6%	96,242	▲1.4%	1,257	6.7%	80	▲43.3%	6.4%	373	1.9%	1,579	▲4.5%	106	▲1.9%	36	▲18.2%	144	38.5%
12月	7,774	▲0.6%	96,179	▲1.3%	1,033	▲4.1%	71	▲40.3%	6.9%	310	1.6%	1,432	▲8.1%	89	▲12.7%	177	▲10.2%	134	71.8%
1月	7,768	▲0.6%	95,650	▲1.1%	1,391	▲2.7%	75	▲29.9%	5.4%	390	▲10.3%	1,532	▲2.6%	131	▲8.4%	1,244	▲6.7%	75	17.2%
2月	7,772	▲0.6%	95,401	▲1.2%	1,198	8.7%	89	▲33.6%	7.4%	363	▲0.3%	1,435	▲6.4%	129	7.5%	722	▲9.3%	75	▲2.6%
3月	7,778	▲0.6%	95,266	▲1.2%	1,379	3.8%	112	31.8%	8.1%	406	9.1%	1,444	▲1.7%	139	49.5%	283	▲0.4%	103	▲9.6%
5年度	*7,714	▲1.0%	*95,678	▲0.6%	16,609	▲2.6%	1,246	10.3%	7.5%	*4,897	▲3.1%	*19,111	3.7%	*1,590	▲2.2%	*2,961	▲7.8%	1,363	▲1.6%
4月	7,779	▲0.5%	95,374	▲0.9%	2,851	▲2.9%	223	12.1%	7.8%	641	▲5.7%	1,446	▲1.6%	198	22.2%	361	▲11.3%	108	▲5.3%
5月	7,773	▲0.7%	95,780	▲1.1%	1,304	▲3.9%	103	28.8%	7.9%	511	9.0%	1,607	14.3%	223	▲27.6%	112	▲0.9%	149	4.9%
6月	7,763	▲0.9%	95,888	▲1.2%	1,181	▲8.3%	67	▲31.6%	5.7%	385	▲2.0%	1,646	2.5%	152	20.6%	46	4.5%	148	10.4%
7月	7,754	▲1.0%	95,896	▲1.0%	1,200	▲12.5%	63	▲35.1%	5.3%	356	▲27.2%	1,723	9.1%	89	▲29.9%	95	6.7%	132	0.8%
8月	7,746	▲1.1%	95,907	▲1.0%	1,228	▲2.0%	85	▲9.6%	6.9%	407	▲5.8%	1,731	▲2.1%	95	▲18.1%	34	▲29.2%	127	15.5%
9月	7,682	▲1.2%	95,870	▲0.7%	1,283	7.4%	123	186.0%	9.6%	418	13.0%	1,627	▲0.7%	127	10.4%	16	▲57.9%	98	▲14.8%
10月	7,685	▲1.1%	95,954	▲0.4%	1,393	▲0.6%	198	115.2%	14.2%	393	3.1%	1,645	7.2%	118	53.2%	32	166.7%	110	1.9%
11月	7,678	▲1.2%	95,953	▲0.3%	1,151	▲8.4%	61	▲23.8%	5.3%	357	▲4.3%	1,597	1.1%	115	8.5%	62	72.2%	119	▲17.4%
12月	7,673	▲1.3%	95,779	▲0.4%	1,107	7.2%	61	▲14.1%	5.5%	277	▲10.6%	1,516	5.9%	85	▲4.5%	186	5.1%	139	3.7%
1月	7,678	▲1.2%	95,320	▲0.3%	1,439	3.5%	107	42.7%	7.4%	399	2.3%	1,584	3.4%	111	▲15.3%	1,198	▲3.7%	61	▲18.7%
2月	7,676	▲1.2%	95,285	▲0.1%	1,117	▲6.8%	77	▲13.5%	6.9%	364	0.3%	1,532	6.8%	154	19.4%	614	▲15.0%	96	28.0%
3月	7,681	▲1.2%	95,130	▲0.1%	1,355	▲1.7%	78	▲30.4%	5.8%	389	▲4.2%	1,457	0.9%	123	▲11.5%	205	▲27.6%	76	▲26.2%
今年度累計	*7,714	▲1.0%	*95,678	▲0.6%	16,609	▲2.6%	1,246	10.3%	7.5%	4,897	▲3.1%	*19,111	3.7%	1,590	▲2.2%	2,961	▲7.8%	1,363	▲1.6%
前年度累計	*7,795	▲0.3%	*96,300	▲1.3%	17,059	1.1%	1,130	▲9.2%	6.6%	5,056	0.5%	*18,426	▲7.1%	1,625	3.7%	3,213	▲8.6%	1,385	9.8%

※適用事業所数、月末被保険者数及び受給者実人員の年度計は年度間月平均値である。

※就職促進給付のうち再就職手当の値には常用就職支度手当を含む。