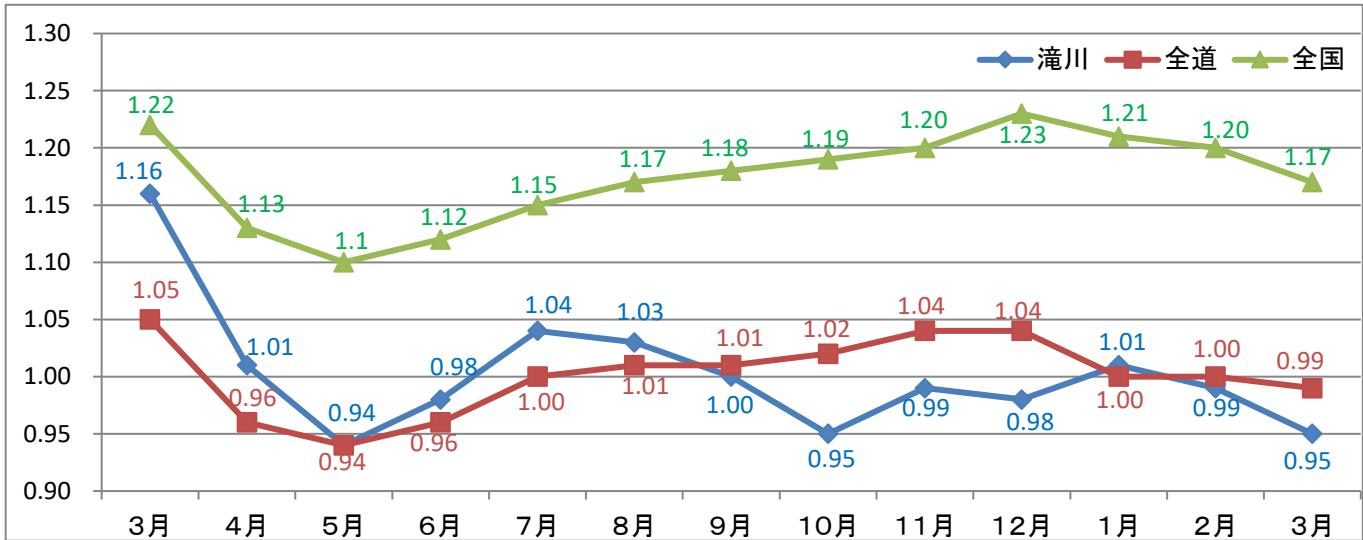


# 雇用情勢 takikawa (令和6年3月)

令和6年4月30日  
ハローワーク滝川

3月の有効求人倍率は0.95倍で、前年を0.21ポイント下回った。  
新規求職者数は364人で、前年同月比4.7%（18人）減少し、新規求人数は652人で、前年同月比23.1%（201人）減少した。

## 【有効求人倍率の推移】



区分	R5年 3月	4月	5月	6月	7月	8月	9月	10月	11月	12月	1月	R6年 2月	3月
滝川	1.16 (0.08)	1.01 (▲0.03)	0.94 (▲0.12)	0.98 (▲0.14)	1.04 (▲0.18)	1.03 (▲0.19)	1.00 (▲0.22)	0.95 (▲0.23)	0.99 (▲0.26)	0.98 (▲0.36)	1.01 (▲0.26)	0.99 (▲0.16)	0.95 (▲0.21)
全道	1.05 (0.02)	0.96 (▲0.04)	0.94 (▲0.06)	0.96 (▲0.08)	1.00 (▲0.10)	1.01 (▲0.11)	1.01 (▲0.15)	1.02 (▲0.14)	1.04 (▲0.15)	1.04 (▲0.13)	1.00 (▲0.11)	1.00 (▲0.08)	0.99 (▲0.06)
全国	1.22 (0.09)	1.12 (0.06)	1.10 (0.04)	1.12 (0.03)	1.15 (0.00)	1.15 (▲0.03)	1.18 (▲0.02)	1.19 (▲0.04)	1.20 (▲0.07)	1.23 (▲0.08)	1.21 (▲0.08)	1.20 (▲0.07)	1.17 (▲0.05)

- (注) 1. 値は、常用(新規学卒を除き、常用的パートタイムを含む原数値)である。  
2. 下段( )内は、対前年同月差(ポイント)。  
3. 新規求職申込件数及び月間有効求職者数は「ハローワーク利用登録者とオンライン登録者の合計」である。

## 【一般職業紹介状況】 (単位:人、%、倍、ポイント)

※月間有効求職者数及び月間有効求人数の累計値は平均値

区分	R6年3月	R5年3月	前年同月比	今年度累計	前年度累計	対前年 増減比・差
新規求職者数	364	382	▲4.7	4,010	4,216	▲4.9
月間有効求職者数	1,954	1,916	2.0	1,830	1,882	▲2.8
新規求人数	652	853	▲23.6	7,486	9,445	▲20.7
うちパート	225	332	▲32.2	2,377	3,048	▲22.0
パートの割合	34.5%	38.9%	▲4.4	31.8%	32.3%	▲0.5P
月間有効求人数	1,859	2,222	▲16.3	1,811	2,229	▲18.7
紹介件数	279	324	▲13.9	2,639	3,008	▲12.3
就職件数	183	181	1.1	1,242	1,454	▲14.6
月間有効求人倍率	0.95	1.16	▲0.21	0.99	1.18	▲0.19

※新規求職申込件数及び月間有効求職者数は「ハローワーク利用登録者とオンライン登録者」の合計である。就職件数は「ハローワーク利用登録者とオンライン登録者の合計(オンラインハローワーク紹介、オンライン自主応募含む)」である。

項目 年度・月	新規求職者数		新規求人数		新規求人倍率		月間有効求職者数		月間有効求人人数		有効求人倍率	
	対前年 増減比	対前年 増減比	対前年 増減比	対前年 増減比	原数値	対前年 増減差	対前年 増減比	対前年 増減比	対前年 増減比	対前年 増減比	原数値	対前年 増減差
平成26年度	6,527	▲5.8	8,227	11.2	1.26	0.19	2,207	▲7.5	1,827	14.5	0.83	0.16
平成27年度	6,106	▲6.5	8,435	2.5	1.38	0.12	2,122	▲3.8	1,890	3.4	0.89	0.06
平成28年度	5,603	▲8.2	8,985	6.5	1.60	0.22	1,994	▲6.1	2,081	10.1	1.04	0.15
平成28年度	5,603	▲8.2	8,985	6.5	1.60	0.22	1,994	▲6.1	2,081	10.1	1.04	0.15
平成29年度	5,015	▲10.5	9,538	6.2	1.90	0.30	1,878	▲5.8	2,232	7.3	1.19	0.15
平成30年度	4,841	▲3.5	9,543	0.1	1.97	0.07	1,712	▲8.8	2,247	0.7	1.31	0.12
平成31年度	4,722	▲2.5	8,937	▲6.4	1.89	▲0.08	1,687	▲1.5	2,144	▲4.6	1.27	▲0.04
4月	618	1.1	882	0.1	1.43	▲0.01	1,895	▲8.2	2,390	1.9	1.26	0.12
5月	445	6.0	789	7.8	1.77	0.03	1,894	▲6.2	2,352	4.1	1.24	0.12
6月	362	▲11.7	772	▲3.1	2.13	0.19	1,792	▲3.8	2,328	3.9	1.30	0.10
7月	386	9.7	877	10.0	2.27	0.01	1,735	0.8	2,328	6.1	1.34	0.07
8月	333	1.1	759	0.5	2.28	0.27	1,670	▲1.8	2,287	3.3	1.37	0.07
9月	362	0.0	738	▲3.8	2.04	▲0.33	1,664	2.8	2,245	2.3	1.35	▲0.01
10月	392	1.0	758	▲8.1	1.93	▲0.10	1,664	▲1.4	2,134	▲4.8	1.28	▲0.05
11月	317	0.0	672	▲8.7	2.12	0.10	1,570	▲2.5	2,035	▲6.9	1.30	▲0.06
12月	306	1.1	654	▲8.5	2.14	▲0.75	1,511	3.5	1,956	▲8.6	1.29	▲0.18
1月	372	0.1	601	▲29.4	1.62	▲0.60	1,547	6.8	1,844	▲16.3	1.19	▲0.33
2月	356	▲16.4	700	▲17.5	1.97	▲0.02	1,574	▲0.4	1,914	▲17.9	1.22	▲0.25
3月	473	▲9.0	735	▲12.4	1.55	▲0.06	1,723	▲2.4	1,920	▲20.6	1.11	▲0.26
令和2年度	4,235	▲10.3	7,712	▲13.7	1.82	▲0.07	1,747	3.6	1,794	▲16.3	1.03	▲0.24
4月	535	▲13.4	555	▲37.1	1.04	▲0.39	1,802	▲4.9	1,749	▲26.8	0.97	▲0.29
5月	303	▲31.9	600	▲24.0	1.98	0.21	1,743	▲8.0	1,710	▲27.3	0.98	▲0.26
6月	340	▲6.1	667	▲13.6	1.96	▲0.17	1,721	▲4.0	1,735	▲25.5	1.01	▲0.29
7月	339	▲12.2	561	▲36.0	1.65	▲0.62	1,640	▲5.5	1,723	▲26.0	1.05	▲0.29
8月	317	▲4.8	628	▲17.3	1.98	▲0.30	1,686	1.0	1,731	▲24.3	1.03	▲0.34
9月	365	0.8	706	▲4.3	1.93	▲0.11	1,771	6.4	1,792	▲20.2	1.01	▲0.34
10月	355	▲9.4	602	▲20.6	1.70	▲0.23	1,802	8.3	1,835	▲14.0	1.02	▲0.26
11月	312	▲1.6	622	▲7.4	1.99	▲0.13	1,773	12.9	1,823	▲10.4	1.03	▲0.27
12月	245	▲19.9	666	1.8	2.72	0.58	1,691	11.9	1,768	▲9.6	1.05	▲0.24
1月	365	▲1.9	618	2.8	1.69	0.07	1,715	10.9	1,805	▲2.1	1.05	▲0.14
2月	349	▲2.0	694	▲0.9	1.99	0.02	1,763	12.0	1,861	▲2.8	1.06	▲0.16
3月	410	▲13.3	793	7.9	1.93	0.38	1,856	7.7	2,000	4.2	1.08	▲0.03
令和3年度	4,203	▲0.8	8,239	6.8	1.96	0.14	1,825	4.5	1,936	7.9	1.06	0.03
4月	570	6.5	656	18.2	1.15	0.11	1,992	10.5	1,988	13.7	1.00	0.03
5月	332	9.6	613	2.2	1.85	▲0.13	1,899	9.0	1,899	11.1	1.00	0.02
6月	318	▲6.5	738	10.6	2.32	0.36	1,820	5.8	1,921	10.7	1.06	0.05
7月	317	▲6.5	651	16.0	2.05	0.40	1,704	3.9	1,877	8.9	1.10	0.05
8月	302	▲4.7	621	▲1.1	2.06	0.08	1,732	2.7	1,886	9.0	1.09	0.06
9月	341	▲6.6	732	3.7	2.15	0.22	1,804	1.9	1,913	6.8	1.06	0.05
10月	345	▲2.8	707	17.4	2.05	0.35	1,820	1.0	1,934	5.4	1.06	0.04
11月	317	1.6	629	1.1	1.98	▲0.01	1,820	2.7	1,922	5.4	1.06	0.03
12月	253	3.3	697	4.7	2.75	0.03	1,745	3.2	1,878	6.2	1.08	0.03
1月	354	▲3.0	670	8.4	1.89	0.20	1,782	3.9	1,889	4.7	1.06	0.01
2月	349	0.0	735	5.9	2.11	0.12	1,835	4.1	2,025	8.8	1.10	0.04
3月	405	▲1.2	790	▲0.4	1.95	0.02	1,942	4.6	2,101	5.1	1.08	0.00
令和4年度	4,216	0.3	9,445	14.6	2.24	0.28	1,882	3.1	2,229	15.1	1.18	0.12
4月	489	▲14.2	742	13.1	1.52	0.37	1,998	0.3	2,078	4.5	1.04	0.04
5月	351	5.7	709	15.7	2.02	0.17	1,961	3.3	2,086	9.8	1.06	0.06
6月	349	9.7	844	14.4	2.42	0.10	1,942	6.7	2,181	13.5	1.12	0.06
7月	301	▲5.0	790	21.4	2.62	0.57	1,831	7.5	2,229	18.8	1.22	0.12
8月	320	6.0	707	13.8	2.21	0.15	1,836	6.0	2,236	18.6	1.22	0.13
9月	361	5.9	871	19.0	2.41	0.26	1,853	2.7	2,262	18.2	1.22	0.16
10月	353	2.3	812	14.9	2.30	0.25	1,884	3.5	2,224	15.0	1.18	0.12
11月	315	▲0.6	784	24.6	2.49	0.51	1,861	2.3	2,326	21.0	1.25	0.19
12月	269	6.3	876	25.7	3.26	0.51	1,789	2.5	2,396	27.6	1.34	0.26
1月	350	▲1.1	750	11.9	2.14	0.25	1,808	1.5	2,298	21.7	1.27	0.21
2月	376	7.7	707	▲3.8	1.88	▲0.23	1,910	4.1	2,204	8.8	1.15	0.05
3月	382	▲5.7	853	8.0	2.23	0.28	1,916	▲1.3	2,222	5.8	1.16	0.08
令和5年度	4,010	▲4.9	7,486	▲20.7	1.87	▲0.37	1,996	6.0	1,976	▲11.4	0.99	▲0.19
4月	532	8.8	643	▲13.3	1.21	▲0.31	1,980	▲0.9	2,009	▲3.3	1.01	▲0.03
5月	338	▲3.7	488	▲31.2	1.44	▲0.58	1,908	▲2.7	1,802	▲13.6	0.94	▲0.12
6月	318	▲8.9	777	▲7.9	2.44	0.02	1,893	▲2.5	1,860	▲14.7	0.98	▲0.14
7月	293	▲2.7	680	▲13.9	2.32	▲0.30	1,792	▲2.1	1,856	▲16.7	1.04	▲0.18
8月	318	▲0.6	494	▲30.1	1.55	▲0.66	1,804	▲1.7	1,867	▲16.5	1.03	▲0.19
9月	309	▲14.4	683	▲21.6	2.21	▲0.20	1,780	▲3.9	1,780	▲21.3	1.00	▲0.22
10月	293	▲17.0	579	▲28.7	1.98	▲0.32	1,787	▲5.1	1,692	▲23.9	0.95	▲0.23
11月	250	▲20.6	555	▲29.2	2.22	▲0.27	1,713	▲8.0	1,703	▲26.8	0.99	▲0.26
12月	259	▲3.7	596	▲32.0	2.30	▲0.96	1,676	▲6.3	1,649	▲31.2	0.98	▲0.36
1月	358	2.3	674	▲10.1	1.88	▲0.26	1,770	▲2.1	1,781	▲22.5	1.01	▲0.26
2月	378	0.5	665	▲5.9	1.76	▲0.12	1,900	▲0.5	1,873	▲15.0	0.99	▲0.16
3月	364	▲4.7	652	▲23.6	1.79	▲0.44	1,954	2.0	1,859	▲16.3	0.95	▲0.21

※新規求職申込件数及び月間有効求職者数は「ハローワーク利用登録者とオンライン登録者の合計」である。

※月間有効求職者数及び月間有効求人人数の累計値は平均値

### 【月間有効求職者の年齢別状況】

(単位:人)

年齢区分	R6年3月			R5年3月			前年同月差		
	計	男	女	計	男	女	計	男	女
29歳以下	304	149	155	343	159	184	▲39	▲10	▲29
30～44歳	443	183	260	466	182	284	▲23	1	▲24
45～54歳	399	168	231	389	172	217	10	▲4	14
55～59歳	219	102	117	205	100	105	14	2	12
60～64歳	277	175	102	227	118	109	50	57	▲7
65歳以上	312	190	122	286	182	104	26	8	18
合計	1,954	967	987	1,916	913	1,003	38	54	▲16
44歳以下	747	332	415	809	341	468	▲62	▲9	▲53
45歳以上	1,207	635	572	1,107	572	535	100	63	37
うち55歳以上	808	467	341	718	400	318	90	67	23

(注) 常用(新規学卒を除き、常用的パートタイムを含む)の数値である。

※月間有効求職者数は「ハローワーク利用登録者とオンライン登録者の合計」である。

### 【新規求職者の態様別状況】

(単位:人)

区分	R6年3月	R5年3月	前年同月差	今年度累計	前年度累計	前年同期差
新規求職者数	364	382	▲18	3,632	4,222	▲590
在職者	108	137	▲29	897	1,138	▲241
離職者	215	208	7	2,411	2,639	▲228
うち事業主都合	63	54	9	612	604	8
うち自己都合	143	148	▲5	1,677	1,912	▲235
うち自営、その他	4	1	3	32	44	▲12
無業者	41	37	4	309	445	▲136

(注) 常用(新規学卒を除き、常用的パートタイムを含む)の数値である。

※新規求職申込件数は「ハローワーク利用登録者とオンライン登録者の合計」である。

### 【新規求人数の産業別状況】

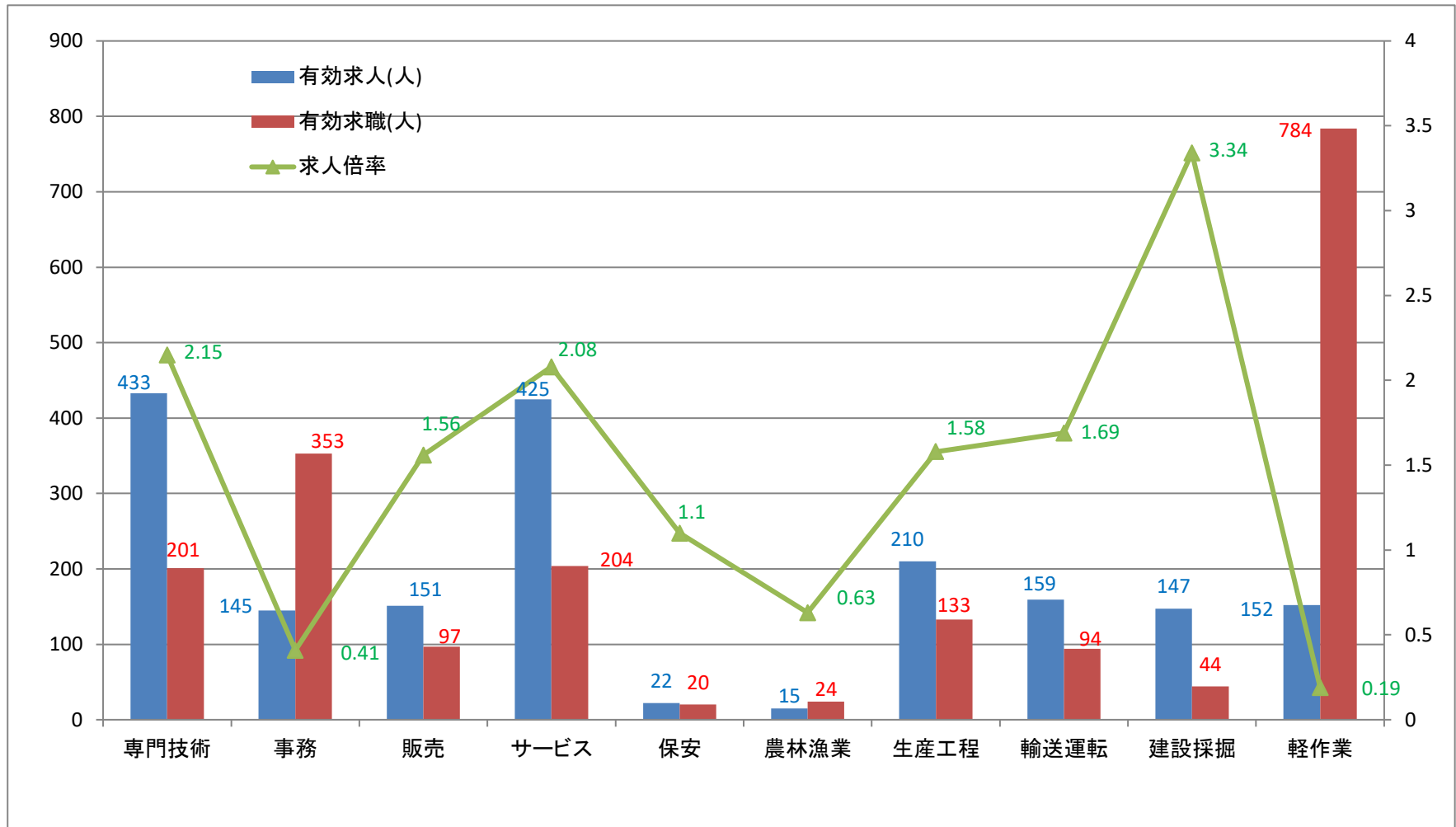
(単位:人)

区分	R6年3月	R5年3月	前年同月差	今年度累計	前年度累計	前年同期差
A～B 農・林・漁業	10	11	▲1	71	68	3
C 鉱業、採石業、砂利採取業	9	4	5	68	55	13
D 建設業	145	135	10	1,296	1,726	▲430
E 製造業	75	90	▲15	936	1,240	▲304
食料品、飲料、飼料	55	41	14	521	582	▲61
繊維工業	1	1	0	12	10	2
木材、家具、装備品	0	5	▲5	25	39	▲14
窯業、土石製品	6	4	2	45	45	0
非鉄金属、金属製品	4	14	▲10	65	151	▲86
はん用機械器具・生産用機械器具	5	9	▲4	114	163	▲49
業務用機械器具・電気機械器具	0	1	▲1	40	59	▲19
その他の製造業	4	15	▲11	114	191	▲77
G 情報通信業	0	1	▲1	6	23	▲17
H 運輸業、郵便業	13	38	▲25	191	349	▲158
I 卸売、小売業	86	103	▲17	694	827	▲133
J,K 金融業、保険業・不動産、物品賃貸業	8	6	2	57	94	▲37
M 宿泊業、飲食サービス業	24	32	▲8	291	333	▲42
P 医療、福祉	170	252	▲82	2,427	2,990	▲563
R サービス業	67	93	▲26	710	813	▲103
その他	45	88	▲43	739	927	▲188
合計	652	853	▲201	7,486	9,445	▲1,959

(注) 常用(新規学卒を除き、常用的パートタイムを含む)の数値である。

【職業別有効求人・求職状況（バランスシート）】

※新規学卒者を除きパートタイムを含む常用雇用状況を表示  
 ※専門技術には管理的職業を、軽作業には分類不能を含む



※月間有効求職者数は「ハローワーク利用登録者とオンライン登録者の合計」である。

【雇用保険関係取扱状況】

	令和6年 3月	令和6年 2月	令和5年 3月	対前年 増減比	今年度 累計	前年度 累計	対前年 増減比
適用事業所数(所)	2,287	2,285	2,304	▲0.7	****	****	****
被保険者数(人)	27,504	27,929	27,935	▲1.5	****	****	****
一般被保険者	23,744	23,878	24,200	▲1.9	****	****	****
高年齢被保険者	3,611	3,603	3,514	2.8	****	****	****
短期特例被保険者	149	448	221	▲32.6	****	****	****
資格喪失者数(人)	686	329	593	15.7	5,028	5,143	▲2.2
一般被保険者	312	214	226	38.1	3,058	3,170	▲3.5
うち事業主都合	39	22	18	116.7	251	258	▲2.7
高年齢被保険者	67	43	43	55.8	704	684	2.9
短期特例被保険者	307	72	324	▲5.2	1,266	1,289	▲1.8
一般							
資格決定件数(件)	91	89	105	▲13.3	1,011	1,061	▲4.7
初回受給者数(人)	75	89	81	▲7.4	875	893	▲2.0
受給者実人員(人)	367	369	376	▲2.4	4,010	3,986	0.6
支給金額(基本手当基本分)(千円)	40,932	45,791	45,809	▲10.6	459,395	455,737	0.8
高年齢							
資格決定件数(件)	47	29	26	80.8	420	425	▲1.2
受給者数(人)	42	43	30	40.0	379	404	▲6.2
支給金額(千円)	8,470	9,596	6,520	29.9	80,912	85,271	▲5.1
短期特例							
資格決定件数(件)	281	81	320	▲12.2	1,067	1,106	▲3.5
受給者数(人)	139	95	141	▲1.4	982	1,011	▲2.9
支給金額(千円)	31,031	20,521	30,830	0.7	207,354	210,570	▲1.5