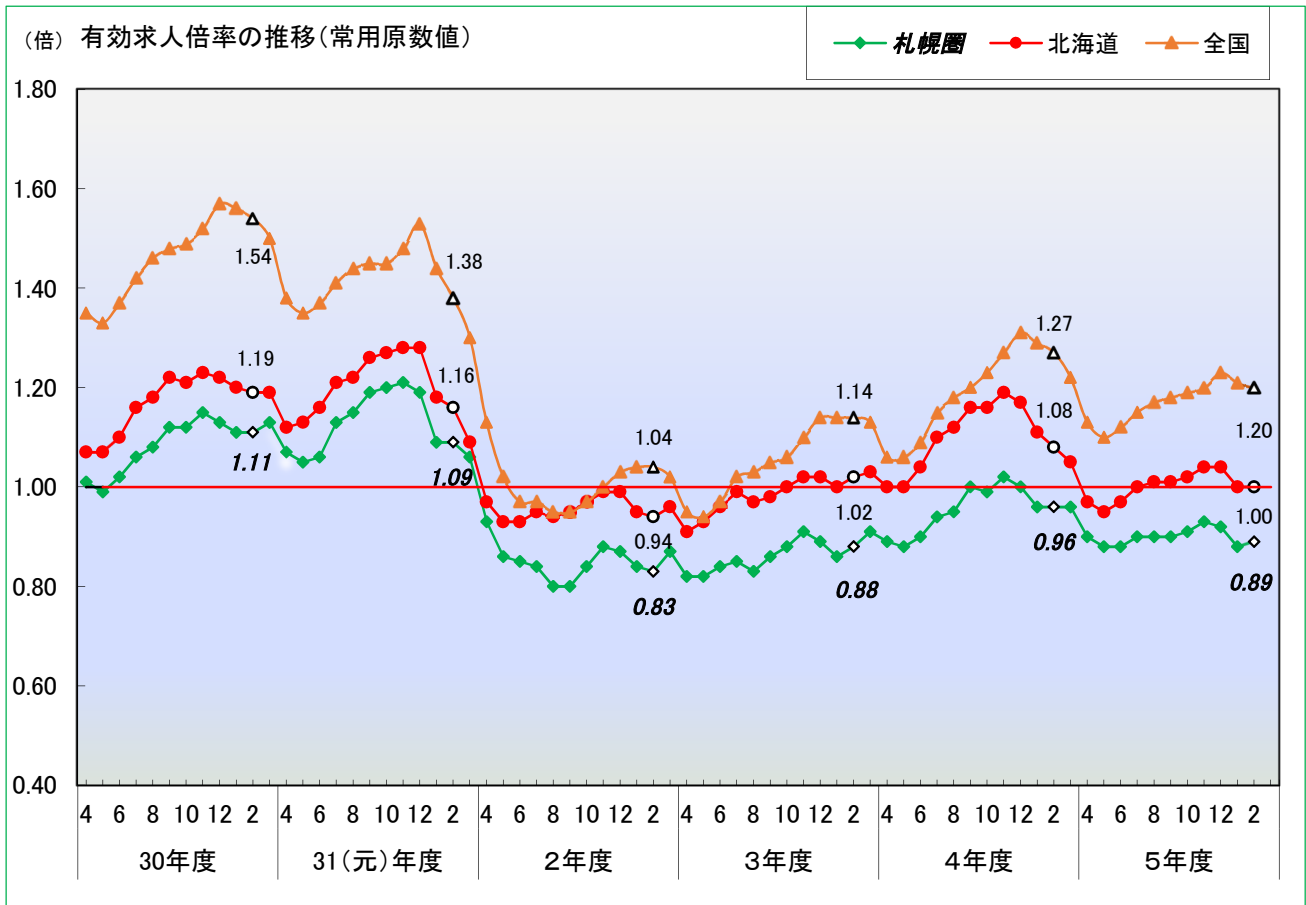


雇用情勢さっぽろ

令和6年2月内容



令和6年3月29日発行

INDEX

- 1 職業紹介の状況・・・・・・・・・・・・・p1
- 2 産業別求人状況・・・・・・・・・・・・・p2
- 3 職業別求人状況・・・・・・・・・・・・・p3
- 4 新規求職・新規求人、有効求職・有効求人の推移・・・・・・・・・・・・・p4
- 5 障がい者の職業紹介の状況・・・・・・・・・・・・・p5
- 6 新規高等学校卒業者の状況・・・・・・・・・・・・・p6
- 7 雇用保険取扱状況・・・・・・・・・・・・・p7
- 8 職業別求人賃金・求職希望賃金の状況・・・・・・・・・・・・・p8

本資料は、下記札幌3所の管轄する区域で取扱った数値を取りまとめたものです。

・ハローワーク札幌
管轄区域：札幌市のうち中央区・南区・西区・手稲区
連絡先電話番号：011-562-0101

・ハローワーク札幌東
管轄区域：札幌市のうち白石区・豊平区・厚別区・清田区、北広島市、江別市、新篠津村
連絡先電話番号：011-853-0101

・ハローワーク札幌北
管轄区域：札幌市のうち東区・北区、石狩市（浜益区を除く）、当別町
連絡先電話番号：011-743-8609

(注) ハローワークインターネットサービスの機能拡充に伴い、令和3年9月以降の数値には、ハローワークに来所せず、オンライン上で求職登録した求職者数や、求職者がハローワークインターネットサービスの求人へ直接応募した就職件数等が含まれている。

1 職業紹介の状況

令和6年2月の有効求人倍率は0.89倍(前年同月0.96倍)と前年同月を0.07ポイント下回り、9か月連続で前年同月を下回った。

求人動向

月間有効求人数は35,589人(前年同月比▲5.3%)となり、11か月連続で前年同月を下回った。
うちパート求人は、11,532人(同▲3.5%)となった。

求職動向

月間有効求職者は、39,811人(前年同月比+2.1%)となり、8か月連続で前年同月を上回った。
うちパート求職者は、13,237人(同+3.4%)となった。

常用(常用パートタイムを含む)

(単位:人、件、%、倍、ポイント)

区分 項目	常用(学卒を除き常用パートを含む)						うちパートタイム			
	令和6年 2月	前年同月	増減	令和5年度 累計	前年同期 累計	増減	4年度計	令和6年 2月	前年同月	増減
新規求職申込件数	7,463	7,375	1.2%	80,835	81,381	▲0.7%	89,501	2,324	2,198	5.7%
月間有効求職者数	39,811	38,984	2.1%	41,375	40,547	2.0%	40,561	13,237	12,801	3.4%
新規求人数	12,937	13,187	▲1.9%	140,626	148,009	▲5.0%	162,297	4,400	4,331	1.6%
月間有効求人数	35,589	37,587	▲5.3%	37,126	38,596	▲3.8%	38,636	11,532	11,946	▲3.5%
紹介件数	6,492	6,406	1.3%	54,342	55,066	▲1.3%	61,668	2,349	2,103	11.7%
就職件数	1,161	1,080	7.5%	12,700	12,459	1.9%	14,268	441	396	11.4%
充足数	1,228	1,195	2.8%	13,868	13,750	0.9%	15,698	484	443	9.3%
新規求人倍率	1.73	1.79	▲0.06	1.74	1.82	▲0.08	1.81	1.89	1.97	▲0.08
有効求人倍率	0.89	0.96	▲0.07	0.90	0.95	▲0.05	0.95	0.87	0.93	▲0.06

年齢別・態様別新規求職状況

(1)令和6年2月内容分

(単位:人)

項目	在職者		事業主都合 離職者		自己都合 離職者		無業者		計	
	前年同月	前年同月	前年同月	前年同月	前年同月	前年同月	前年同月	前年同月	前年同月	前年同月
24歳以下	146	144	19	34	238	263	100	77	506	526
25歳～34歳	339	402	140	127	771	749	108	85	1,362	1,375
35歳～44歳	398	454	167	195	603	613	144	119	1,329	1,401
45歳～54歳	562	596	309	297	667	617	105	119	1,659	1,650
55歳以上	641	578	488	519	1,151	1,070	129	99	2,607	2,423
年齢計	2,086	2,174	1,123	1,172	3,430	3,312	586	499	7,463	7,375

注) 離職者のうち定年退職者・不明・前職自営及び分類不明は「計」にのみ計上

(2)新規求職者の離職理由のうち、事業主都合の推移

(単位:人)

項目	5年										6年	
	3月	4月	5月	6月	7月	8月	9月	10月	11月	12月	1月	2月
24歳以下	51	61	44	44	43	36	36	41	38	40	47	19
25歳～34歳	221	276	228	232	187	163	135	187	157	144	167	140
35歳～44歳	257	380	276	242	240	203	168	216	185	179	219	167
45歳～54歳	393	505	348	337	295	280	288	305	293	310	351	309
55歳以上	616	1,523	758	650	589	492	533	642	578	625	622	488
年齢計	1,538	2,745	1,654	1,505	1,354	1,174	1,160	1,391	1,251	1,298	1,406	1,123

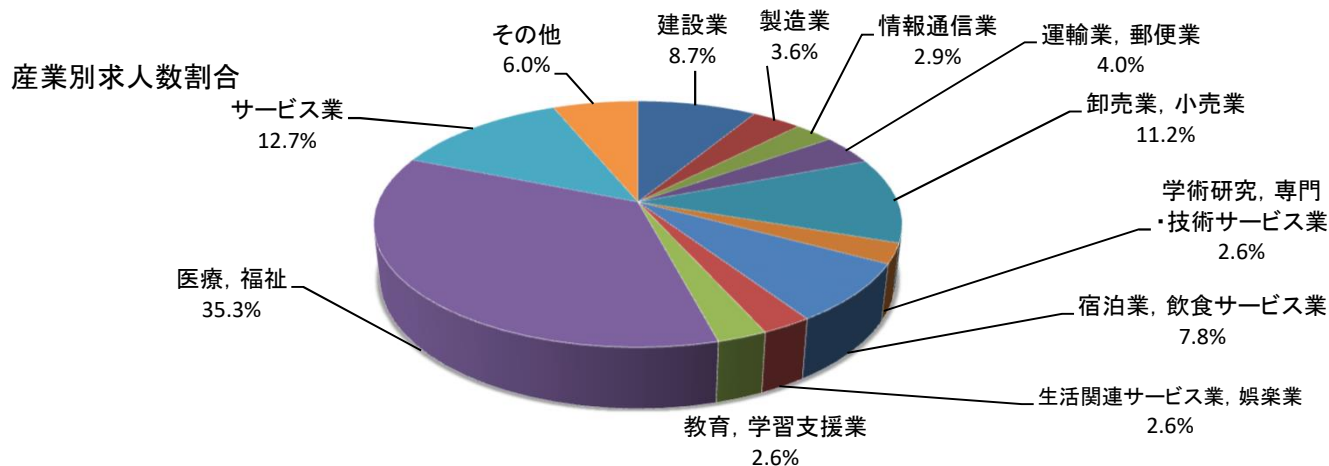
注) ハローワークインターネットサービスの機能拡充に伴う令和3年9月以降の数値の取扱いについては、表紙の(注)を参照。

2 産業別求人状況

令和6年2月の新規求人数は、12,937人と前年同月に比べ▲1.9%となり、3か月連続で減少した。

(単位:人、%)

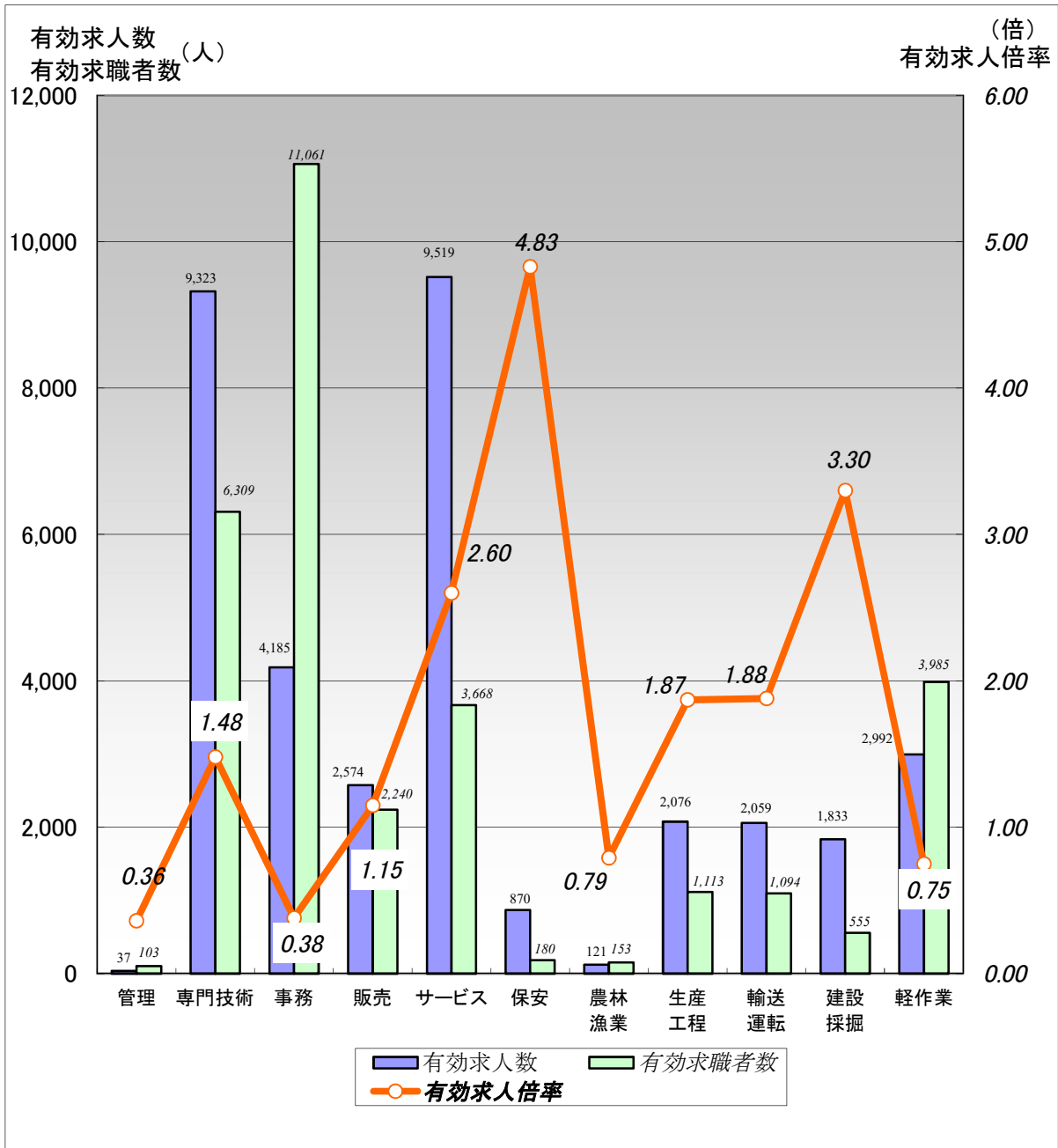
産業・規模別		月別	令和6年 2月	令和5年 2月	増減比 (%)	令和5年度 累計	前年同期 累計	増減比 (%)	4年度計	
産 業 別	AB 農, 林, 漁業		14	22	▲36.4	208	197	5.6	257	
	C 鉱業, 採石業, 砂利採取業		0	4	▲100.0	10	14	▲28.6	14	
	D 建設業		1,121	1,287	▲12.9	11,626	13,147	▲11.6	14,401	
		総合工事業		444	546	▲18.7	4,778	5,798	▲17.6	6,342
	E 製造業		464	448	3.6	5,182	6,121	▲15.3	6,735	
		食料品製造業		193	257	▲24.9	2,720	3,940	▲31.0	4,297
		家具・装備品製造業		6	12	▲50.0	158	110	43.6	122
		印刷・同関連業		14	25	▲44.0	175	185	▲5.4	218
		金属製品製造業		82	31	164.5	621	521	19.2	603
	F 電気・ガス・熱供給・水道業		28	15	86.7	171	164	4.3	181	
	G 情報通信業		370	359	3.1	4,057	5,383	▲24.6	5,777	
		通信業		34	19	78.9	123	147	▲16.3	157
		情報サービス業		304	312	▲2.6	3,673	4,933	▲25.5	5,297
	H 運輸業, 郵便業		516	676	▲23.7	6,632	6,911	▲4.0	7,475	
		道路旅客運送業		284	288	▲1.4	2,946	3,086	▲4.5	3,344
		道路貨物運送業		191	366	▲47.8	3,386	3,334	1.6	3,618
	I 卸売業, 小売業		1,447	1,460	▲0.9	14,932	16,384	▲8.9	17,990	
		卸売業		409	343	19.2	3,761	3,791	▲0.8	4,207
		小売業		1,038	1,117	▲7.1	11,171	12,593	▲11.3	13,783
	J 金融業, 保険業		36	50	▲28.0	1,062	1,021	4.0	1,131	
	K 不動産業, 物品賃貸業		279	290	▲3.8	2,987	2,810	6.3	3,070	
	L 学術研究, 専門・技術サービス業		339	401	▲15.5	3,796	4,443	▲14.6	4,780	
		広告業		22	27	▲18.5	294	390	▲24.6	425
	M 宿泊業, 飲食サービス業		1,005	1,307	▲23.1	11,954	11,438	4.5	12,416	
	N 生活関連サービス業, 娯楽業		338	312	8.3	3,659	3,703	▲1.2	4,035	
		洗濯・理容・美容・浴場業		186	109	70.6	1,456	1,644	▲11.4	1,784
	O 教育, 学習支援業		336	446	▲24.7	2,884	3,228	▲10.7	3,489	
	P 医療, 福祉		4,562	3,927	16.2	48,167	48,632	▲1.0	53,783	
	医療業		1,227	1,076	14.0	14,374	14,438	▲0.4	15,944	
	社会保険・社会福祉・介護事業		3,328	2,810	18.4	33,698	34,052	▲1.0	37,676	
Q 複合サービス事業		38	25	52.0	579	338	71.3	355		
R サービス業		1,637	1,787	▲8.4	20,520	22,092	▲7.1	24,217		
	その他のサービス業		263	268	▲1.9	2,466	2,538	▲2.8	2,776	
ST 公務・その他		407	371	9.7	2,200	1,983	10.9	2,191		
合 計			12,937	13,187	▲1.9	140,626	148,009	▲5.0	162,297	
規 模 別	29人以下		9,161	9,324	▲1.7	96,367	103,192	▲6.6	112,948	
	30~99人		2,243	2,344	▲4.3	27,328	28,080	▲2.7	30,851	
	100~299人		1,124	1,129	▲0.4	12,180	12,187	▲0.1	13,516	
	300~499人		149	168	▲11.3	2,552	2,440	4.6	2,676	
	500~999人		155	173	▲10.4	1,485	1,329	11.7	1,418	
	1,000人以上		105	49	114.3	714	781	▲8.6	888	



3 職業別求人状況(バランスシート)

令和6年2月現在の有効求職者数は39,811人、有効求人数は35,589人、有効求人倍率は0.89倍となった。

パート含む常用



(単位:人)

	職業計	管 理	専門技術	事 務	販 売	サービ	保 安	農林漁業	生産工程	輸送運転	建設採掘	軽 作 業
有効求人数	35,589	37	9,323	4,185	2,574	9,519	870	121	2,076	2,059	1,833	2,992
有効求職者数	39,811	103	6,309	11,061	2,240	3,668	180	153	1,113	1,094	555	3,985
有効求人倍率	0.89	0.36	1.48	0.38	1.15	2.60	4.83	0.79	1.87	1.88	3.30	0.75

(注)1.新規学校卒業者を除くパート含む常用雇用状況を表示。

2.有効求人倍率は、有効求人数÷有効求職者数で、求職者1人あたりの求人数を表す。

また、分母である有効求職者数が0の場合は、求人倍率が計算できないため、求人数÷1として表示。

3.ハローワークインターネットサービスの機能拡充に伴う令和3年9月以降の数値の取扱いについては、表紙の(注)を参照。

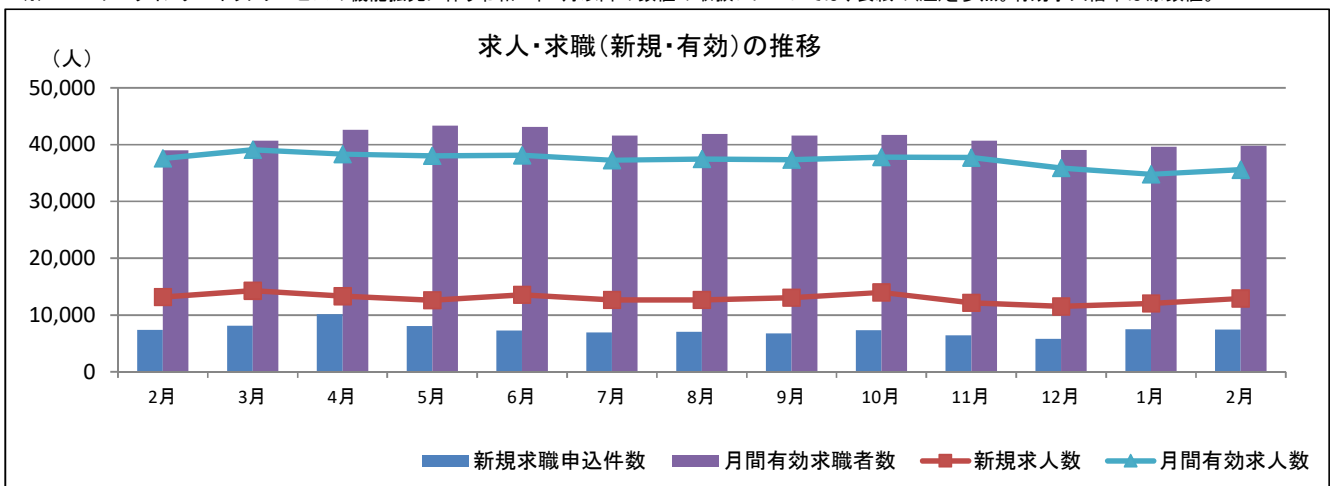
4 新規求職・新規求人、有効求職・有効求人推移(パート含む常用)

新規求職申込件数は3か月ぶりに前年同月を上回った。
月間有効求職者数は8か月連続で前年同月を上回った。

(単位:人、件、%、倍、ポイント)

年度・月	新規求職 申込件数	対前年 増減比	新規 求人数	対前年 増減比	新規求 人倍率	対前年 増減差	月間有効 求職者数	対前年 増減比	月間有効 求人数	対前年 増減比	有効求人 倍率	対前年 増減差	有効求人 倍率 (全道)	有効求人 倍率 (全国)
平成25年度	126,566	▲ 8.0	145,066	17.5	1.15	0.25	46,506	▲ 10.1	32,121	20.3	0.69	0.17	0.74	0.79
平成26年度	118,195	▲ 6.6	154,484	6.5	1.31	0.16	42,475	▲ 8.7	35,007	9.0	0.82	0.13	0.86	1.00
平成27年度	109,796	▲ 7.1	162,813	5.4	1.48	0.17	40,309	▲ 5.1	37,717	7.7	0.94	0.12	0.96	1.10
平成28年度	104,273	▲ 5.0	162,680	▲ 0.1	1.56	0.08	38,392	▲ 4.8	37,629	▲ 0.2	0.98	0.04	1.04	1.24
平成29年度	100,505	▲ 3.6	166,822	2.5	1.66	0.10	37,237	▲ 3.0	39,195	4.2	1.05	0.07	1.11	1.38
平成30年度	96,461	▲ 4.0	166,276	▲ 0.3	1.72	0.06	36,086	▲ 3.1	39,026	▲ 0.4	1.08	0.03	1.17	1.46
令和元年度	90,401	▲ 6.3	162,898	▲ 2.0	1.80	0.08	34,771	▲ 3.6	39,028	0.0	1.12	0.04	1.19	1.41
令和2年度	87,174	▲ 3.6	136,925	▲ 15.9	1.57	▲ 0.23	37,640	8.3	32,030	▲ 17.9	0.85	▲ 0.27	0.94	1.01
令和3年度	87,602	0.5	146,738	7.2	1.68	0.11	40,168	6.7	34,626	8.1	0.86	0.01	0.98	1.05
令和4年度	89,501	2.2	162,297	10.6	1.81	0.13	40,561	1.0	38,636	11.6	0.95	0.09	1.09	1.19
4月	10,743	1.4	14,627	18.5	1.36	0.20	43,528	2.0	38,854	11.7	0.89	0.07	1.00	1.06
5月	8,129	23.7	12,330	18.8	1.52	▲ 0.06	43,872	6.5	38,552	13.6	0.88	0.06	1.00	1.06
6月	7,648	10.8	13,954	10.6	1.82	▲ 0.01	43,301	8.9	38,960	17.0	0.90	0.06	1.04	1.09
7月	6,888	▲ 4.9	14,522	18.6	2.11	0.42	41,155	5.5	38,748	16.5	0.94	0.09	1.10	1.15
8月	7,049	1.8	12,316	15.2	1.75	0.21	40,821	1.8	38,887	16.2	0.95	0.12	1.12	1.18
9月	6,795	3.4	14,883	12.6	2.19	0.18	40,198	▲ 0.7	40,173	15.8	1.00	0.14	1.16	1.20
10月	6,945	▲ 3.8	14,479	5.6	2.08	0.18	39,987	▲ 1.5	39,573	10.7	0.99	0.11	1.16	1.23
11月	6,338	▲ 8.3	12,128	2.2	1.91	0.19	38,787	▲ 3.2	39,565	8.4	1.02	0.11	1.19	1.27
12月	5,924	▲ 2.5	12,112	7.9	2.04	0.19	37,366	▲ 4.5	37,188	7.0	1.00	0.11	1.17	1.31
1月	7,547	1.3	13,471	11.9	1.78	0.16	38,017	▲ 3.1	36,461	8.2	0.96	0.10	1.11	1.29
2月	7,375	13.1	13,187	8.0	1.79	▲ 0.08	38,984	0.2	37,587	9.8	0.96	0.08	1.08	1.27
3月	8,120	▲ 5.7	14,288	0.8	1.76	0.11	40,708	▲ 0.4	39,085	5.1	0.96	0.05	1.05	1.22
令和5年度														
4月	10,123	▲ 5.8	13,312	▲ 9.0	1.32	▲ 0.04	42,617	▲ 2.1	38,346	▲ 1.3	0.90	0.01	0.97	1.13
5月	8,056	▲ 0.9	12,600	2.2	1.56	0.04	43,335	▲ 1.2	38,017	▲ 1.4	0.88	0.00	0.95	1.10
6月	7,313	▲ 4.4	13,603	▲ 2.5	1.86	0.04	43,149	▲ 0.4	38,111	▲ 2.2	0.88	▲ 0.02	0.97	1.12
7月	6,915	0.4	12,674	▲ 12.7	1.83	▲ 0.28	41,574	1.0	37,260	▲ 3.8	0.90	▲ 0.04	1.00	1.15
8月	7,055	0.1	12,683	3.0	1.80	0.05	41,859	2.5	37,470	▲ 3.6	0.90	▲ 0.05	1.01	1.17
9月	6,802	0.1	13,079	▲ 12.1	1.92	▲ 0.27	41,631	3.6	37,355	▲ 7.0	0.90	▲ 0.10	1.01	1.18
10月	7,352	5.9	13,974	▲ 3.5	1.90	▲ 0.18	41,732	4.4	37,843	▲ 4.4	0.91	▲ 0.08	1.02	1.19
11月	6,439	1.6	12,171	0.4	1.89	▲ 0.02	40,694	4.9	37,702	▲ 4.7	0.93	▲ 0.09	1.04	1.20
12月	5,806	▲ 2.0	11,517	▲ 4.9	1.98	▲ 0.06	39,092	4.6	35,908	▲ 3.4	0.92	▲ 0.08	1.04	1.23
1月	7,511	▲ 0.5	12,076	▲ 10.4	1.61	▲ 0.17	39,627	4.2	34,786	▲ 4.6	0.88	▲ 0.08	1.00	1.21
2月	7,463	1.2	12,937	▲ 1.9	1.73	▲ 0.06	39,811	2.1	35,589	▲ 5.3	0.89	▲ 0.07	1.00	1.20
3月														
年度累計	80,835	▲ 0.7	140,626	▲ 5.0	1.74	▲ 0.08	41,375	2.0	37,126	▲ 3.8	0.90	▲ 0.05	1.00	1.17
前年累計	81,381		148,009		1.82		40,547		38,596		0.95		1.10	1.19

※ハローワークインターネットサービスの機能拡充に伴う令和3年9月以降の数値の取扱いについては、表紙の(注)を参照。有効求人倍率は原数値。



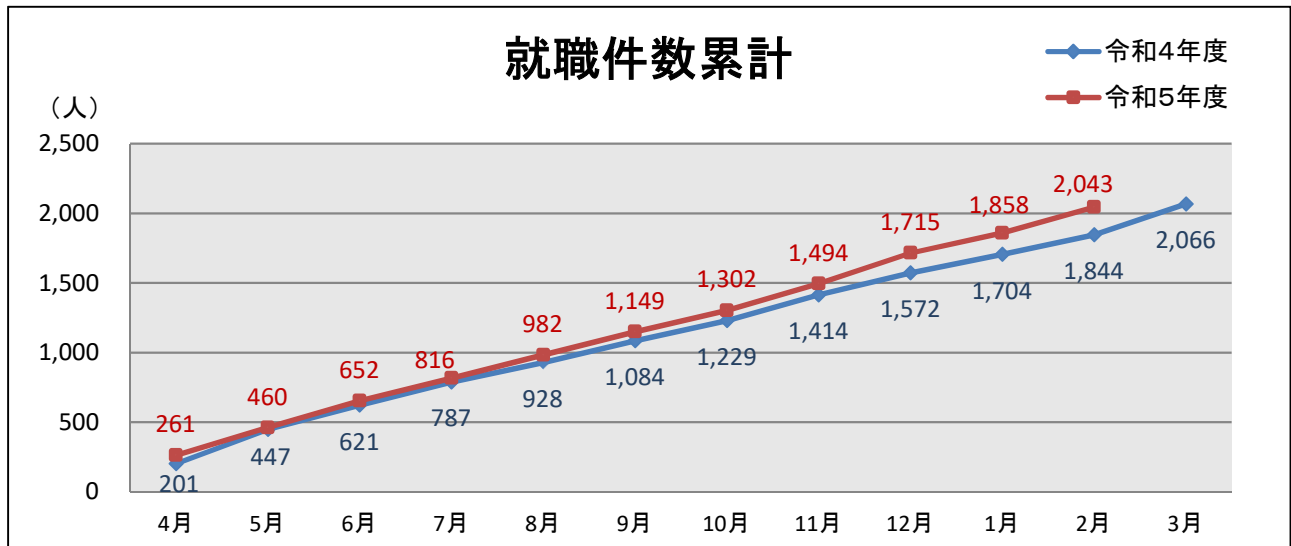
5 障がい者の職業紹介の状況

有効求職者数は、9,486人(前年同月比+4.7%)となり45か月連続で増加した。
就職件数は、185人(前年同月比+32.1%)となった。

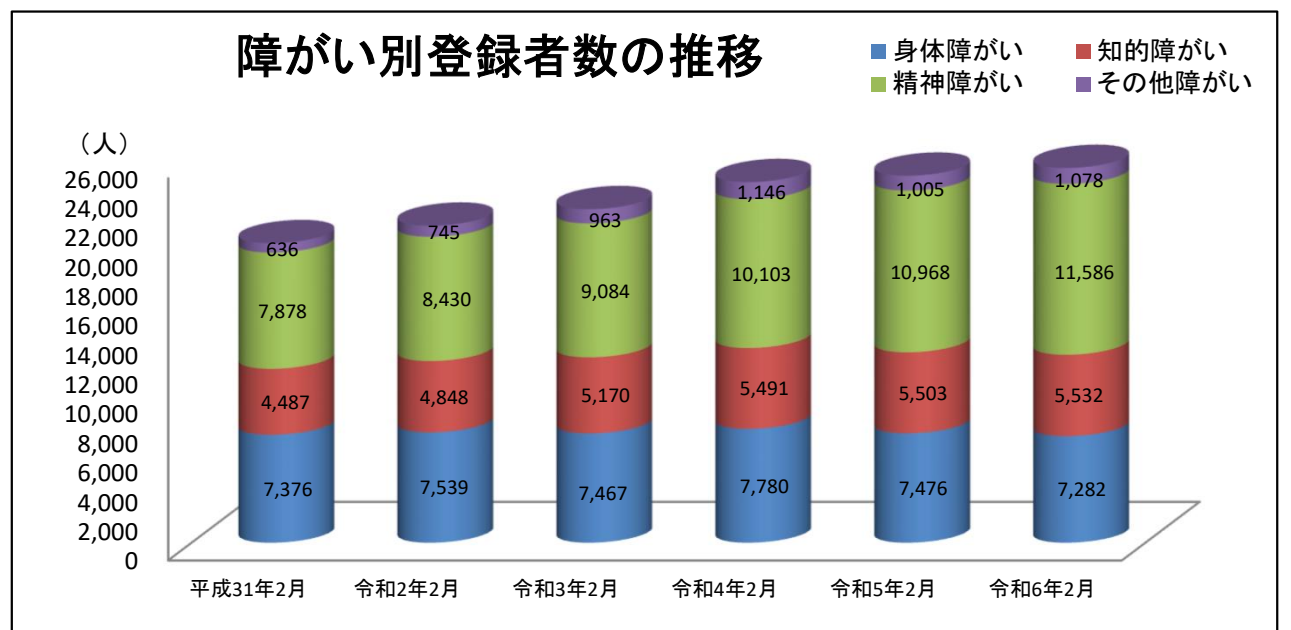
(単位:人、件、%)

項目	令和6年 2月	身体障がい者		知的障がい者		精神 障がい者	その他 障がい者	前年同月 (5年2月)	
		うち重度	うち軽度	うち重度	うち軽度			増減	増減
新規求職申込件数	590	113	40	101	2	355	21	435	35.6%
紹介件数	765	130	42	103	3	505	27	698	9.6%
就職件数	185	28	10	42	3	103	12	140	32.1%
新規登録者数	257	48	20	30	0	169	10	218	17.9%
登録者数計	25,478	7,282	3,018	5,532	530	11,586	1,078	24,952	2.1%
有効求職者	9,486	2,465	956	1,536	95	5,093	392	9,064	4.7%
うち 就業者	14,381	4,009	1,739	3,755	418	5,980	637	14,409	▲0.2%
うち 保留中の者	1,611	808	323	241	17	513	49	1,479	8.9%

就職件数累計



障がい別登録者数の推移

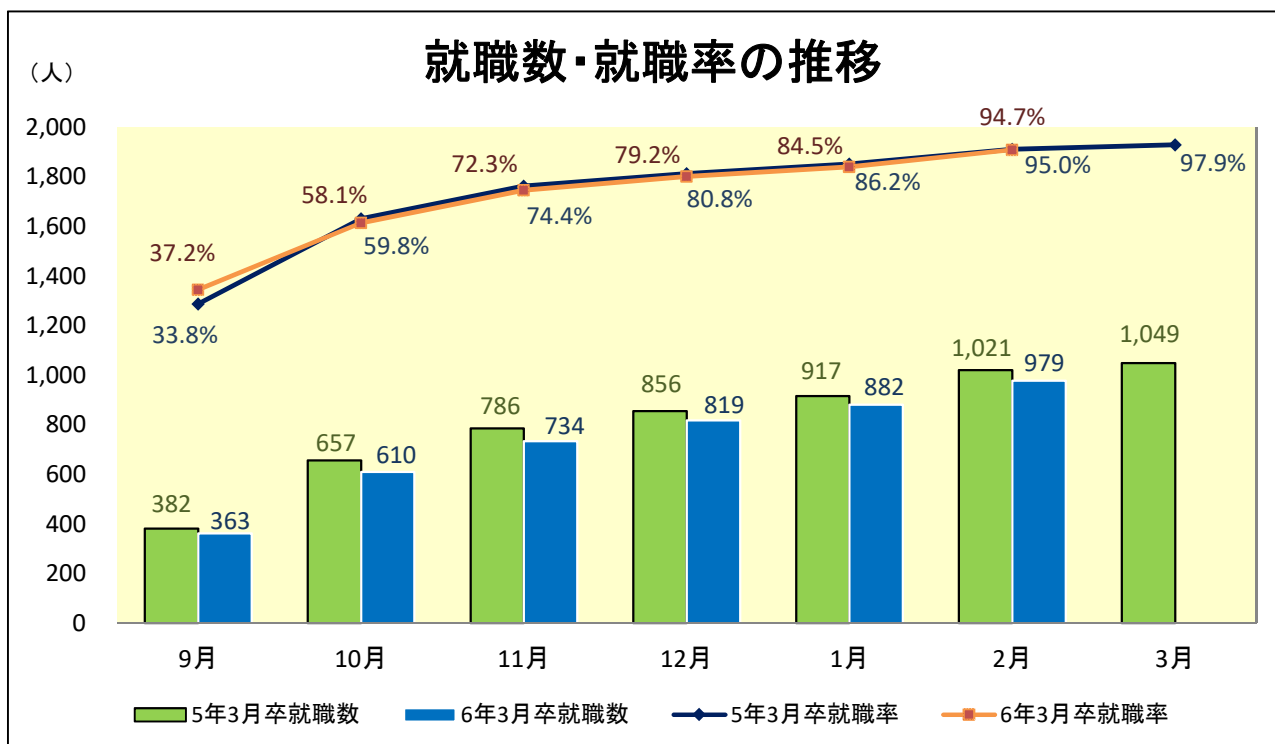


6 新規高等学校卒業者の状況

令和6年2月末現在の就職者数は979人、就職率は94.7%となった。

(単位:人、%、倍、ポイント) (令和6年2月末現在)

区分	年次性別	令和6年3月卒			令和5年3月卒			前年比		
		計	男	女	計	男	女	計	男	女
卒業生数		(人)	(人)	(人)	(人)	(人)	(人)	(%)	(%)	(%)
		19,134	9,857	9,277	19,725	10,077	9,648	▲ 3.0	▲ 2.2	▲ 3.8
求職者数	計	1,034	604	430	1,075	612	463	▲ 3.8	▲ 1.3	▲ 7.1
	うち道外	37	21	16	52	36	16	▲ 28.8	▲ 41.7	0.0
求人数	計	7,458			6,926			7.7		
	管内	6,862			6,521			5.2		
	道内	165			126			31.0		
	道外	431			279			54.5		
就職者数	計	979	565	414	1,021	579	442	▲ 4.1	▲ 2.4	▲ 6.3
	管内	854	498	356	884	495	389	▲ 3.4	0.6	▲ 8.5
	道内	88	46	42	85	48	37	3.5	▲ 4.2	13.5
	道外	37	21	16	52	36	16	▲ 28.8	▲ 41.7	0.0
求人倍率		(倍)			(倍)			(倍)		
		6.64			6.07			0.57		
就職率		(%)	(%)	(%)	(%)	(%)	(%)	(ポイント)	(ポイント)	(ポイント)
		94.7	93.5	96.3	95.0	94.6	95.5	△ 0.3	△ 1.1	0.8



7 雇用保険取扱状況

令和6年2月末現在の被保険者数は、810,922人(前年同月比+0.1%)となった。基本手当受給者実人員は9,060人(前年同月比+2.7%)となり、給付額は1,121,829千円(同+9.0%)となった。

(単位:所、人)

事業所適用状況	区分	令和6年 2月	令和5年 2月	増減比 (%)	令和5年度 累計	前年同期	増減比 (%)	令和4年度計
新規適用事業所数		135	127	6.3	1,659	1,629	1.8	1,754
廃止事業所数		51	52	▲1.9	1,519	1,780	▲14.7	1,858
適用事業所数		42,564	42,347	0.5	42,512	42,373	0.3	42,376
資格取得者数		12,282	10,306	19.2	165,594	162,047	2.2	175,258
資格喪失者数		11,864	11,984	▲1.0	164,354	162,672	1.0	176,739
被保険者数		810,922	810,292	0.1	816,667	816,486	0.0	815,911

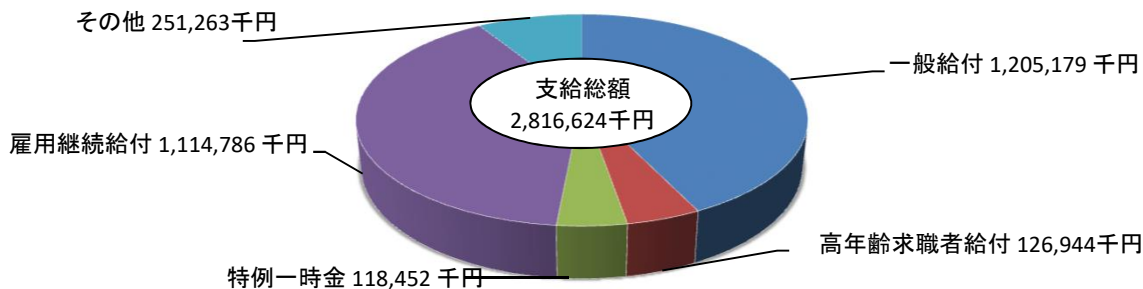
注)適用事業所数・被保険者数は各月末現在の数、年度計(累計)は平均値

(単位:人、千円)

求職者給付状況	区分	令和6年 2月	令和5年 2月	増減比 (%)	令和5年度 累計	前年同期	増減比 (%)	令和4年度計
一般	支給総額	1,205,179	1,104,593	9.1	14,880,747	14,542,733	2.3	15,793,691
	基本手当基本分 受給者実人員	9,060	8,824	2.7	110,082	105,507	4.3	114,371
	支給金額	1,121,829	1,028,769	9.0	14,025,457	13,144,088	6.7	14,311,081
高年齢	高年齢求職者給付金 受給者数	560	634	▲11.7	7,305	7,591	▲3.8	8,170
	支給金額	126,944	135,355	▲6.2	1,662,627	1,665,743	▲0.2	1,790,850
特例	特例一時金 受給者数	533	637	▲16.3	4,820	5,282	▲8.7	5,705
	支給金額	118,452	139,805	▲15.3	1,040,669	1,131,606	▲8.0	1,226,232
その他	就職促進給付 受給者数	687	642	7.0	8,837	8,175	8.1	8,925
	支給金額	217,463	209,578	3.8	2,999,715	2,697,598	11.2	2,949,787
	教育訓練給付金 受給者数	259	272	▲4.8	3,825	3,978	▲3.8	4,284
	支給金額	33,799	34,709	▲2.6	444,385	462,032	▲3.8	488,207
	雇用継続給付 受給者数	7,880	8,139	▲3.2	87,087	89,131	▲2.3	97,875
	支給金額	1,114,786	1,066,346	4.5	11,634,198	11,248,567	3.4	12,514,159
支給額合計		2,816,624	2,690,385	4.7	32,662,341	31,748,279	2.9	34,762,928

- 注) 1. 一般及び高年齢求職者は短時間(高年齢短時間)受給資格者にかかる分を含む
 2. 就職促進給付は就業手当、再就職手当、就業促進定着手当、常用就職支度手当、移転費、求職活動支援費の計
 3. 教育訓練給付金は一般教育訓練、専門実践教育訓練※1、教育訓練支援給付金※2の計
 (※1、※2は平成27年度から新設)
 4. 雇用継続給付は高年齢雇用継続給付、育児休業給付、介護休業給付の計
 5. 一般、高年齢、特例の支給金額には、追加給付額を含む

令和6年2月 雇用保険支給額の割合

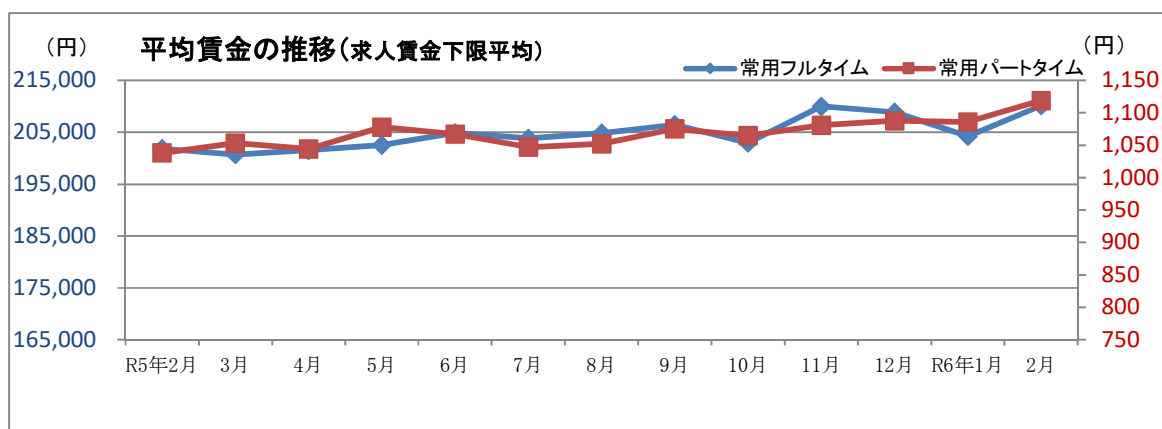


8 職業別求人賃金・求職希望賃金の状況

(単位:円)

	常 用					
	フルタイム			パートタイム		
	求人賃金 (上限)	求人賃金 (下限)	求 職 希望賃金	求人賃金 (上限)	求人賃金 (下限)	求 職 希望賃金
職業計	269,438	210,150	215,408	1,213	1,119	1,037
管理的職業	362,067	282,025	252,222	-	-	1,000
専門的・技術的職業	311,904	235,118	237,777	1,468	1,325	1,272
情報処理・通信技術者	378,788	237,937	256,167	1,140	980	1,080
医師、薬剤師等	355,940	281,927	423,636	2,333	2,194	2,318
看護師、保健師等	298,044	242,170	254,061	1,563	1,391	1,355
事務的職業	228,626	187,979	194,752	1,168	1,058	1,008
一般事務員	217,785	181,849	191,765	1,172	1,060	1,006
営業・販売事務員	244,791	201,397	200,727	1,059	1,042	1,029
販売の職業	266,904	205,230	241,506	1,061	1,009	1,005
販売店員、訪問販売員	235,724	187,352	203,798	1,057	1,009	995
営業員	285,243	215,728	282,240	1,147	1,003	1,102
サービスの職業	229,995	195,060	204,756	1,134	1,048	1,006
ホームヘルパー、ケアワーカー	216,889	187,407	201,260	1,195	1,089	1,016
給仕、接客サービス員	262,127	212,767	215,942	1,149	1,055	1,005
保安の職業	197,609	183,462	179,630	1,098	1,030	1,018
農林漁業の職業	249,969	206,869	205,385	1,120	1,078	1,054
生産工程の職業	283,884	199,643	221,940	1,028	996	1,021
整備工・修理工	298,399	199,118	239,677	1,100	1,033	1,200
輸送、機械運転の職業	241,887	202,253	227,385	1,123	1,058	998
自動車運転手	235,801	198,659	229,076	1,123	1,058	1,001
建設・採掘の職業	330,290	219,758	250,506	1,630	1,053	980
電気工事、電気配線工	330,555	205,771	227,143	-	-	960
土木作業員	333,157	231,272	259,167	-	-	1,000
運搬・清掃・包装の職業	221,573	188,925	203,114	1,093	1,057	984
運搬、配達、倉庫作業員	241,432	198,543	221,600	1,210	1,098	989
清掃作業員	202,062	180,519	173,846	1,045	1,017	975

- 注) 1. 求人賃金は札幌圏のハローワークに申し込まれた新規求人の賃金の平均額を表示。
 2. 求職希望賃金は札幌圏のハローワークに申し込まれた新規求職の希望賃金の平均額を表示。
 3. フルタイムは月額賃金、パートタイムは時間額賃金を表示。



事業主のみなさまの人材確保をサポートします。

ご案内
(無料)

“人材マッチング” ミニ企業説明会・面接会



北海道ビジネスサポート・ハローワークでは、正社員の求人募集をしているものの、“応募者がいない・求める人材を採用できない”など人手不足でお困りの事業主のみなさまの人材確保を支援しています！

お勧め！ <ミニ企業説明会・面接会を活用しよう！>

- ① ミニ企業説明会・面接会の開催にあたり、札幌圏のハローワークで、相談窓口や所内掲示により来所者に直接、参加を働きかけます。
- ② ハローワーク札幌のホームページ、SNSを活用して、広く周知を行います。
- ③ ハローワークに求職登録している利用者のうち、希望職種や経験等にもとづくマッチングを行い、参加の働きかけを行います。
- ④ ミニ企業説明会・面接会の会場は、公共交通機関の利便性の高い当施設のスペースを使用して実施します。
- ⑤ 企業や求人内容について、対面で直接、PRすることができます。
- ⑥ 企業説明のあと、参加者の希望により当施設で面接をすることができます。
- ⑦ 面接をする場合は、ハローワークの職業紹介となります。

<ミニ企業説明会・面接会の流れ>



①利用申込み
(事前打合せ)



②求人申込
(正社員)



③周知
(2~3週間)



④当日
(説明・面接)

申込方法

求人申込後、北海道ビジネスサポート・ハローワークへお申込みください。
(電話によるお申込みも可能です)

ホームページもご確認ください⇒

ビジネスサポートハローワーク

検索

会場・お問い合わせ

北海道ビジネスサポート・ハローワーク

札幌市中央区北1条西2丁目 北海道経済センタービル9F

TEL : 011-200-1622 (平日9:30~17:00)