

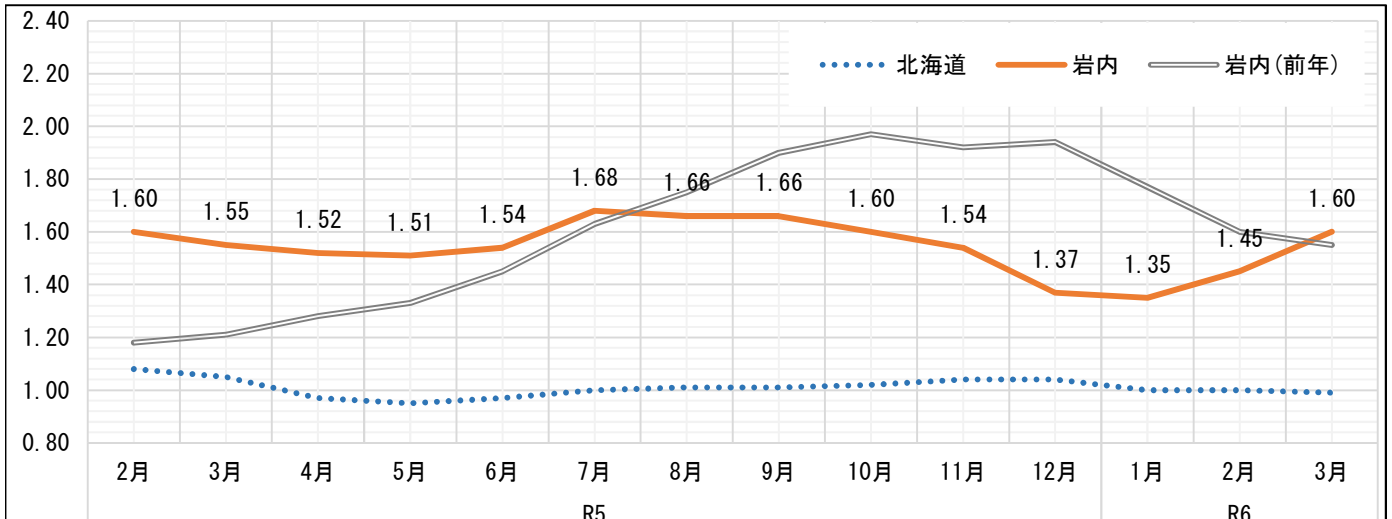
# 管内の雇用失業情勢

## 令和6年3月分 主要業務指標

ハローワーク 岩内  
令和6年4月30日

- 新規求職者数は179人で前月より22人(14.0%)増加した。  
前年同月比では93人(34.2%)の減少となった。
- 月間有効求職者数は751人で前月と変わらなかった。  
前年同月比では170人(18.5%)の減少となった。
- 新規求人数は485人で前月より80人(19.8%)増加した。  
前年同月比では146人(23.1%)の減少となった。  
新規求人数を産業別に見ると、前年同月に比べ建設業で16人(29.1%)、医療、福祉で15人(15.8%)、生活関連サービス・娯楽業で13人(144.4%)等が増加した。  
一方、宿泊業・飲食サービス業で74人(-43.5%)、公務・その他で49人(-49.0%)、サービス業で26人(-50.0%)等が減少した。
- 月間有効求人数は1200人で前月より110人(10.1%)増加した。  
前年同月比では232人(16.2%)の減少となった。
- 新規求人倍率は2.71倍で前月に比べ0.13ポイント上昇した。  
前年同月比では0.39ポイントの上昇となった。
- 月間有効求人倍率は1.6倍で前月に比べ0.15ポイント上昇した。  
前年同月比では0.05ポイントの上昇となった。
- 月間有効求人倍率は対前年同月で0.05ポイント上昇となった。

常用有効求人倍率の推移（新規学卒者を除き、パートタイムを含む常用）



常用有効求人倍率（新規学卒者を除き、パートタイムを含む常用）

年月	R5 2月	3月	4月	5月	6月	7月	8月	9月	10月	11月	12月	R6 1月	2月	3月
北海道	1.08	1.05	0.97	0.95	0.97	1.00	1.01	1.01	1.02	1.04	1.04	1.00	1.00	0.99
岩内	1.60	1.55	1.52	1.51	1.54	1.68	1.66	1.66	1.60	1.54	1.37	1.35	1.45	1.60
岩内(前年)	1.18	1.21	1.28	1.33	1.45	1.63	1.75	1.90	1.97	1.92	1.94	1.77	1.60	1.55

\*1 ハローワークインターネットサービスの機能拡充に伴い、令和3年9月以降の数値には、ハローワークに来所せず、オンライン上で求職登録した求職者数や、求職者がハローワークインターネットサービスの求人に直接応募した就職件数等が含まれている。

\*2 常用とは、雇用契約において雇用期間の定めのない、又は4ヶ月以上の雇用期間が定められているもの。

\*3 岩内所（本所）管轄：島牧村、寿都町、黒松内町、蘭越町、共和町、岩内町、泊村、神恵内村

\*4 倶知安分室管轄：ニセコ町、真狩村、留寿都村、喜茂別町、京極町、倶知安町

# 1. 一般職業紹介（新規学卒者を除きパートタイムを含む常用）

## ■岩内所計

（単位：件、人、倍、%、ポイント）

項目	区分	R6.3	R5.3	対前年 増減比	R6.2	対前月 増減比	R5年度 累計	R4年度 累計	年度 対比
常用計	1. 新規求職申込件数	179	272	▲ 34.2	157	14.0	1,862	2,166	▲ 14.0
	2. 月間有効求職者数	751	921	▲ 18.5	751	0.0	9,650	10,000	▲ 3.5
	3. 紹介件数	120	177	▲ 32.2	96	25.0	1,038	1,167	▲ 11.1
	4. 就職件数	81	91	▲ 11.0	42	92.9	602	633	▲ 4.9
	5. 新規求人数	485	631	▲ 23.1	405	19.8	5,111	5,893	▲ 13.3
	6. 月間有効求人数	1,200	1,432	▲ 16.2	1,090	10.1	14,882	16,587	▲ 10.3
	7. 充足数	71	87	▲ 18.4	38	86.8	545	596	▲ 8.6
	紹介率（項目3/項目1）	67.0	65.1	2.9	61.1	5.9	55.7	53.9	1.8
	就職率（項目4/項目1）	45.3	33.5	11.8	26.8	18.5	32.3	29.2	3.1
	充足率（項目7/項目5）	14.6	13.8	0.8	9.4	5.2	10.7	10.1	0.6
	新規求人倍率（項目5/項目1）	2.71	2.32	0.39	2.58	0.13	2.74	2.72	0.02
	有効求人倍率（項目6/項目2）	1.60	1.55	0.05	1.45	0.15	1.54	1.66	▲ 0.12

## ■岩内所（本所）

（単位：件、人、倍、%、ポイント）

項目	区分	R6.3	R5.3	対前年 増減比	R6.2	対前月 増減比	R5年度 累計	R4年度 累計	年度 対比
常用計	1. 新規求職申込件数	91	151	▲ 39.7	72	26.4	861	995	▲ 13.5
	2. 月間有効求職者数	343	428	▲ 19.9	336	2.1	4,374	4,442	▲ 1.5
	3. 紹介件数	61	84	▲ 27.4	37	64.9	451	496	▲ 9.1
	4. 就職件数	47	46	2.2	18	161.1	287	311	▲ 7.7
	5. 新規求人数	203	215	▲ 5.6	199	2.0	1,928	1,971	▲ 2.2
	6. 月間有効求人数	524	483	8.5	473	10.8	5,366	5,506	▲ 2.5
	7. 充足数	41	46	▲ 10.9	16	156.3	228	257	▲ 11.3
	紹介率（項目3/項目1）	67.0	55.6	11.4	51.4	15.6	52.4	49.8	2.6
	就職率（項目4/項目1）	51.6	30.5	21.1	25.0	26.6	33.3	31.3	2.0
	充足率（項目7/項目5）	20.2	21.4	▲ 1.2	8.0	12.2	11.8	13.0	▲ 1.2
	新規求人倍率（項目5/項目1）	2.23	1.42	0.81	2.76	▲ 0.5	2.24	1.98	0.26
	有効求人倍率（項目6/項目2）	1.53	1.13	0.40	1.41	0.12	1.23	1.24	▲ 0.01

## ■俱知安分室

（単位：件、人、倍、%、ポイント）

項目	区分	R6.3	R5.3	対前年 増減比	R6.2	対前月 増減比	R5年度 累計	R4年度 累計	年度 対比
常用計	1. 新規求職申込件数	88	121	▲ 27.3	85	3.5	1,001	1,171	▲ 14.5
	2. 月間有効求職者数	408	493	▲ 17.2	415	▲ 1.7	5,276	5,558	▲ 5.1
	3. 紹介件数	59	93	▲ 36.6	59	0.0	587	671	▲ 12.5
	4. 就職件数	34	45	▲ 24.4	24	41.7	315	322	▲ 2.2
	5. 新規求人数	282	416	▲ 32.2	206	36.9	3,183	3,922	▲ 18.8
	6. 月間有効求人数	676	949	▲ 28.8	617	9.6	9,516	11,081	▲ 14.1
	7. 充足数	30	41	▲ 26.8	22	36.4	317	339	▲ 6.5
	紹介率（項目3/項目1）	67.0	76.9	▲ 9.9	69.4	▲ 2.4	58.6	57.3	1.3
	就職率（項目4/項目1）	38.6	37.2	1.4	28.2	10.4	31.5	27.5	4.0
	充足率（項目7/項目5）	10.6	9.9	0.7	10.7	▲ 0.1	10.0	8.6	1.4
	新規求人倍率（項目5/項目1）	3.20	3.44	▲ 0.24	2.42	0.78	3.18	3.35	▲ 0.17
	有効求人倍率（項目6/項目2）	1.66	1.92	▲ 0.26	1.49	0.17	1.80	1.99	▲ 0.19

注1 ハローワークインターネットサービスの機能拡充に伴う令和3年9月以降の数値の取扱いについては表紙の\*1を参照。

## 2. 年齢別職業紹介（新規学卒者を除きパートタイムを含む常用）

### ■岩内所計

（単位：件、人、％）

項目	区分	R6.3	R5.3	対前年 増減比	R6.2	対前月 増減比	R5年度 累計	R4年度 累計	年度 対比
		45歳以上 常用計	1. 新規求職申込件数	104	157	▲ 33.8	100	4.0	1,086
	2. 月間有効求職者数	439	542	▲ 19.0	434	1.2	5,662	5,689	▲ 0.5
	3. 紹介件数	76	116	▲ 34.5	59	28.8	598	614	▲ 2.6
	4. 就職件数	48	52	▲ 7.7	19	152.6	326	330	▲ 1.2

項目	区分	R6.3	R5.3	対前年 増減比	R6.2	対前月 増減比	R5年度 累計	R4年度 累計	年度 対比
		55歳以上 常用計	1. 新規求職申込件数	67	96	▲ 30.2	66	1.5	695
	2. 月間有効求職者数	273	329	▲ 17.0	266	2.6	3,487	3,413	2.2
	3. 紹介件数	43	67	▲ 35.8	33	30.3	335	316	6.0
	4. 就職件数	24	22	9.1	10	140.0	176	170	3.5

### ■岩内所（本所）

（単位：件、人、％）

項目	区分	R6.3	R5.3	対前年 増減比	R6.2	対前月 増減比	R5年度 累計	R4年度 累計	年度 対比
		45歳以上 常用計	1. 新規求職者数	55	96	▲ 42.7	50	10.0	531
	2. 月間有効求職者数	213	271	▲ 21.4	209	1.9	2,729	2,704	0.9
	3. 紹介件数	32	58	▲ 44.8	19	68.4	237	247	▲ 4.0
	4. 就職件数	25	26	▲ 3.8	5	400.0	153	153	0.0

項目	区分	R6.3	R5.3	対前年 増減比	R6.2	対前月 増減比	R5年度 累計	R4年度 累計	年度 対比
		55歳以上 常用計	1. 新規求職申込件数	39	64	▲ 39.1	34	14.7	353
	2. 月間有効求職者数	144	180	▲ 20.0	134	7.5	1,790	1,716	4.3
	3. 紹介件数	20	34	▲ 41.2	9	122.2	132	128	3.1
	4. 就職件数	12	14	▲ 14.3	1	1100.0	82	80	2.5

### ■倶知安分室

（単位：件、人、％）

項目	区分	R6.3	R5.3	対前年 増減比	R6.2	対前月 増減比	R5年度 累計	R4年度 累計	年度 対比
		45歳以上 常用計	1. 新規求職申込件数	49	61	▲ 19.7	50	▲ 2.0	555
	2. 月間有効求職者数	226	271	▲ 16.6	225	0.4	2,933	2,985	▲ 1.7
	3. 紹介件数	44	58	▲ 24.1	40	10.0	361	367	▲ 1.6
	4. 就職件数	23	26	▲ 11.5	14	64.3	173	177	▲ 2.3

項目	区分	R6.3	R5.3	対前年 増減比	R6.2	対前月 増減比	R5年度 累計	R4年度 累計	年度 対比
		55歳以上 常用計	1. 新規求職申込件数	28	32	▲ 12.5	32	▲ 12.5	342
	2. 月間有効求職者数	129	149	▲ 13.4	132	▲ 2.3	1,697	1,697	0.0
	3. 紹介件数	23	33	▲ 30.3	24	▲ 4.2	203	188	8.0
	4. 就職件数	12	8	50.0	9	33.3	94	90	4.4

注1 ハローワークインターネットサービスの機能拡充に伴う令和3年9月以降の数値の取扱いについては表紙の\*1を参照。

### 3. 雇用保険受給者の職業紹介（新規学卒者を除きパートタイムを含む常用）

#### ■岩内所計

（単位：件、人、％）

項目	区分	R6.3	R5.3	対前年 増減比	R6.2	対前月 増減比	R5年度 累計	R4年度 累計	年度 対比
常用計	1. 新規求職申込件数	23	46	▲ 50.0	24	▲ 4.2	478	558	▲ 14.3
	2. 月間有効求職者数	223	268	▲ 16.8	234	▲ 4.7	3,228	3,528	▲ 8.5
	3. 紹介件数	14	30	▲ 53.3	15	▲ 6.7	215	233	▲ 7.7
	4. 就職件数	10	16	▲ 37.5	6	66.7	137	163	▲ 16.0

#### ■岩内所（本所）

（単位：件、人、％）

項目	区分	R6.3	R5.3	対前年 増減比	R6.2	対前月 増減比	R5年度 累計	R4年度 累計	年度 対比
常用計	1. 新規求職申込件数	8	24	▲ 66.7	10	▲ 20.0	219	264	▲ 17.0
	2. 月間有効求職者数	92	125	▲ 26.4	93	▲ 1.1	1,394	1,641	▲ 15.1
	3. 紹介件数	10	15	▲ 33.3	4	150.0	117	119	▲ 1.7
	4. 就職件数	5	9	▲ 44.4	3	66.7	68	95	▲ 28.4

#### ■俱知安分室

（単位：件、人、％）

項目	区分	R6.3	R5.3	対前年 増減比	R6.2	対前月 増減比	R5年度 累計	R4年度 累計	年度 対比
常用計	1. 新規求職申込件数	15	22	▲ 31.8	14	7.1	259	294	▲ 11.9
	2. 月間有効求職者数	131	143	▲ 8.4	141	▲ 7.1	1,834	1,887	▲ 2.8
	3. 紹介件数	4	15	▲ 73.3	11	▲ 63.6	98	114	▲ 14.0
	4. 就職件数	5	7	▲ 28.6	3	66.7	69	68	1.5

### 4. 管外および道外の職業紹介（新規学卒者を除き、パートタイムを含む常用）

#### ■岩内所計

（単位：人、％）

項目	区分	R6.3	R5.3	対前年 増減比	R6.2	対前月 増減比	R5年度 累計	R4年度 累計	年度 対比
常用計	1. 就職件数	81	91	▲ 11.0	42	92.9	602	633	▲ 4.9
	うち管外	10	13	▲ 23.1	7	42.9	92	97	▲ 5.2
	うち道外	4	2	100.0	1	300.0	30	19	57.9

#### ■岩内所（本所）

（単位：人、％）

項目	区分	R6.3	R5.3	対前年 増減比	R6.2	対前月 増減比	R5年度 累計	R4年度 累計	年度 対比
常用計	1. 就職件数	47	46	2.2	18	161.1	287	311	▲ 7.7
	うち管外	3	3	0.0	3	0.0	39	50	▲ 22.0
	うち道外	2	0	-	0	-	16	8	100.0

#### ■俱知安分室

（単位：人、％）

項目	区分	R6.3	R5.3	対前年 増減比	R6.2	対前月 増減比	R5年度 累計	R4年度 累計	年度 対比
常用計	1. 就職件数	34	45	▲ 24.4	24	41.7	315	322	▲ 2.2
	うち管外	7	10	▲ 30.0	4	75.0	53	47	12.8
	うち道外	2	2	0.0	1	100.0	14	11	27.3

注1 ハローワークインターネットサービスの機能拡充に伴う令和3年9月以降の数値の取扱いについては表紙の\*1を参照。

## 5. 産業別・事業所規模別新規求人（新規学卒者を除きパートタイムを含む常用）

### ■岩内所計

（単位：人、％）

項目	区分	R6.3	R5.3	対前年 増減比	構 成 比		R5年度 累 計	R4年度 累 計	年 度 対 比	構 成 比	
					R6.3	R5.3				R5年度	R4年度
産業別	AB 農林漁業（01～04）	18	32	▲ 43.8	3.7	5.1	132	150	▲ 12.0	2.6	2.5
	C 鉱業（05）						5	6	▲ 16.7	0.1	0.1
	D 建設業（06～08）	71	55	29.1	14.6	8.7	606	630	▲ 3.8	11.9	10.7
	E 製造業（09～32）	15	21	▲ 28.6	3.1	3.3	286	325	▲ 12.0	5.6	5.5
	09 食料品製造業	11	13	▲ 15.4	2.3	2.1	196	210	▲ 6.7	3.8	3.6
	10 飲料・たばこ・飼料製造業		4	▲ 100.0		0.6	9	30	▲ 70.0	0.2	0.5
	11 繊維工業										
	12 木材・木製品製造業						4			0.1	
	14 パルプ・紙・紙加工品製造業						32	30	6.7	0.6	0.5
	15 印刷・同関連業						2	3	▲ 33.3	0.0	0.1
	18 プラスチック製品製造業	2			0.4		9			0.2	
	21 窯業・土石製品製造業		1	▲ 100.0		0.2	24	35	▲ 31.4	0.5	0.6
	24 金属製品製造業										
	その他の製造業										
	F 電気・ガス・熱供給・水道業（33～36）	3	4	▲ 25.0	0.6	0.6	11	14	▲ 21.4	0.2	0.2
	G 情報通信業（37～41）						3	2	50.0	0.1	0.0
	H 運輸業・郵便業（42～49）	13	24	▲ 45.8	2.7	3.8	199	156	27.6	3.9	2.6
	44 道路貨物運送業	5	5	0.0	1.0	0.8	79	76	3.9	1.5	1.3
	I 卸売業・小売業（50～61）	39	42	▲ 7.1	8.0	6.7	463	584	▲ 20.7	9.1	9.9
	50～55 卸売業	4	4	0.0	0.8	0.6	31	68	▲ 54.4	0.6	1.2
	56～61 小売業	35	38	▲ 7.9	7.2	6.0	432	516	▲ 16.3	8.5	8.8
	J 金融業・保険業（62～67）						8	14	▲ 42.9	0.2	0.2
	K 不動産業・物品賃貸業（68～70）	12	12	0.0	2.5	1.9	165	234	▲ 29.5	3.2	4.0
	L 学術研究・技術サービス業（71～74）	2	5	▲ 60.0	0.4	0.8	35	67	▲ 47.8	0.7	1.1
	M 宿泊業・飲食サービス業（75～77）	96	170	▲ 43.5	19.8	26.9	1,109	1,236	▲ 10.3	21.7	21.0
	75 宿泊業	78	150	▲ 48.0	16.1	23.8	950	1,021	▲ 7.0	18.6	17.3
	76 飲食店	16	20	▲ 20.0	3.3	3.2	155	197	▲ 21.3	3.0	3.3
N 生活関連サービス・娯楽業（78～80）	22	9	144.4	4.5	1.4	263	266	▲ 1.1	5.1	4.5	
O 教育、学習支援（81・82）	1	1	0.0	0.2	0.2	20	12	66.7	0.4	0.2	
P 医療、福祉（83～85）	110	95	15.8	22.7	15.1	942	1,150	▲ 18.1	18.4	19.5	
83 医療業	37	30	23.3	7.6	4.8	289	393	▲ 26.5	5.7	6.7	
85 社会福祉・介護事業	73	65	12.3	15.1	10.3	651	756	▲ 13.9	12.7	12.8	
Q 複合サービス事業（86・87）	6	9	▲ 33.3	1.2	1.4	98	122	▲ 19.7	1.9	2.1	
R サービス業（88～96）	26	52	▲ 50.0	5.4	8.2	405	496	▲ 18.3	7.9	8.4	
92 その他の事業サービス業	14	38	▲ 63.2	2.9	6.0	243	329	▲ 26.1	4.8	5.6	
S・T 公務・その他（97～99）	51	100	▲ 49.0	10.5	15.8	361	429	▲ 15.9	7.1	7.3	
事業所規模別	～ 4 人	57	77	▲ 26.0	11.8	12.2	650	752	▲ 13.6	12.7	12.8
	5 ～ 29 人	242	334	▲ 27.5	49.9	52.9	2,659	2,982	▲ 10.8	52.0	50.6
	30 ～ 99 人	134	151	▲ 11.3	27.6	23.9	1,275	1,541	▲ 17.3	24.9	26.2
	100 ～ 299 人	36	64	▲ 43.8	7.4	10.1	470	561	▲ 16.2	9.2	9.5
	300 ～ 499 人	2	5	▲ 60.0	0.4	0.8	29	43	▲ 32.6	0.6	0.7
	500 ～ 999 人	14			2.9		28	14	100.0	0.5	0.2
	合 計	485	631	▲ 23.1	100.0	100.0	5,111	5,893	▲ 13.3	100.0	100.0

## 5. 産業別・事業所規模別新規求人（新規学卒者を除きパートタイムを含む常用）

### ■岩内所（本所）

（単位：人、％）

項目	区分	R6.3	R5.3	対前年 増減比	構 成 比		R5年度 累 計	R4年度 累 計	年 度 対 比	構 成 比		
					R6.3	R5.3				R5年度	R4年度	
産業別	AB 農林漁業（01～04）	3	2	50.0	1.5	0.9	20	26	▲ 23.1	1.0	1.3	
	C 鉱業（05）						5	6	▲ 16.7	0.3	0.3	
	D 建設業（06～08）	58	31	87.1	28.6	14.4	400	371	7.8	20.7	18.8	
	E 製造業（09～32）	10	19	▲ 47.4	4.9	8.8	184	223	▲ 17.5	9.5	11.3	
	09 食料品製造業	8	12	▲ 33.3	3.9	5.6	148	174	▲ 14.9	7.7	8.8	
	10 飲料・たばこ・飼料製造業		4	▲ 100.0		1.9	5	8	▲ 37.5	0.3	0.4	
	11 繊維工業											
	12 木材・木製品製造業											
	14 パルプ・紙・紙加工品製造業											
	15 印刷・同関連業						2	3	▲ 33.3	0.1	0.2	
	18 プラスチック製品製造業											
	21 窯業・土石製品製造業		1	▲ 100.0		0.5	19	28	▲ 32.1	1.0	1.4	
	24 金属製品製造業											
	その他の製造業											
	F 電気・ガス・熱供給・水道業（33～36）			2	▲ 100.0		0.9	1	7	▲ 85.7	0.1	0.4
	G 情報通信業（37～41）											
	H 運輸業・郵便業（42～49）	2	6	▲ 66.7	1.0	2.8	47	56	▲ 16.1	2.4	2.8	
	44 道路貨物運送業						26	37	▲ 29.7	1.3	1.9	
	I 卸売業・小売業（50～61）	15	22	▲ 31.8	7.4	10.2	154	229	▲ 32.8	8.0	11.6	
	50～55 卸売業	3	3	0.0	1.5	1.4	13	26	▲ 50.0	0.7	1.3	
	56～61 小売業	12	19	▲ 36.8	5.9	8.8	141	203	▲ 30.5	7.3	10.3	
	J 金融業・保険業（62～67）											
	K 不動産業・物品賃貸業（68～70）						1			0.1		
	L 学術研究・技術サービス業（71～74）	1			0.5		21	27	▲ 22.2	1.1	1.4	
	M 宿泊業・飲食サービス業（75～77）	13	12	8.3	6.4	5.6	149	104	43.3	7.7	5.3	
	75 宿泊業	13	9	44.4	6.4	4.2	110	86	27.9	5.7	4.4	
76 飲食店		3	▲ 100.0		1.4	39	18	116.7	2.0	0.9		
N 生活関連サービス・娯楽業（78～80）	1	2	▲ 50.0	0.5	0.9	20	12	66.7	1.0	0.6		
O 教育、学習支援（81・82）	1	1	0.0	0.5	0.5	11	10	10.0	0.6	0.5		
P 医療、福祉（83～85）	59	48	22.9	29.1	22.3	532	578	▲ 8.0	27.6	29.3		
83 医療業	9	10	▲ 10.0	4.4	4.7	106	142	▲ 25.4	5.5	7.2		
85 社会福祉・介護事業	50	38	31.6	24.6	17.7	424	435	▲ 2.5	22.0	22.1		
Q 複合サービス事業（86・87）	1	3	▲ 66.7	0.5	1.4	20	28	▲ 28.6	1.0	1.4		
R サービス業（88～96）	8	7	14.3	3.9	3.3	183	129	41.9	9.5	6.5		
92 その他の事業サービス業	4	5	▲ 20.0	2.0	2.3	119	70	70.0	6.2	3.6		
S・T 公務・その他（97～99）	31	60	▲ 48.3	15.3	27.9	180	165	9.1	9.3	8.4		
事業所規模別	～ 4 人	18	17	5.9	8.9	7.9	263	228	15.4	13.6	11.6	
	5 ～ 29 人	105	109	▲ 3.7	51.7	50.7	1,019	967	5.4	52.9	49.1	
	30 ～ 99 人	52	49	6.1	25.6	22.8	455	510	▲ 10.8	23.6	25.9	
	100 ～ 299 人	28	40	▲ 30.0	13.8	18.6	191	266	▲ 28.2	9.9	13.5	
	300 ～ 499 人											
	500 ～ 999 人											
	合 計	203	215	▲ 5.6	100.0	100.0	1,928	1,971	▲ 2.2	100.0	100.0	

## 5. 産業別・事業所規模別新規求人（新規学卒者を除きパートタイムを含む常用）

### ■ 俱知安分室

（単位：人、％）

項目	区分	R6.3	R5.3	対前年 増減比	構成比		R5年度 累 計	R4年度 累 計	年 度 対 比	構成比	
					R6.3	R5.3				R5年度	R4年度
産業別	AB 農林漁業（01～04）	15	30	▲ 50.0	5.3	7.2	112	124	▲ 9.7	3.5	3.2
	C 鉱業（05）										
	D 建設業（06～08）	13	24	▲ 45.8	4.6	5.8	206	259	▲ 20.5	6.5	6.6
	E 製造業（09～32）	5	2	150.0	1.8	0.5	102	102	0.0	3.2	2.6
	09 食料品製造業	3	1	200.0	1.1	0.2	48	36	33.3	1.5	0.9
	10 飲料・たばこ・飼料製造業						4	22	▲ 81.8	0.1	0.6
	11 繊維工業										
	12 木材・木製品製造業						4			0.1	
	14 パルプ・紙・紙加工品製造業						32	30	6.7	1.0	0.8
	15 印刷・同関連業										
	18 プラスチック製品製造業	2			0.7		9			0.3	
	21 窯業・土石製品製造業						5	7	▲ 28.6	0.2	0.2
	24 金属製品製造業										
	その他の製造業										
	F 電気・ガス・熱供給・水道業（33～36）	3	2	50.0	1.1	0.5	10	7	42.9	0.3	0.2
	G 情報通信業（37～41）						3	2	50.0	0.1	0.1
	H 運輸業・郵便業（42～49）	11	18	▲ 38.9	3.9	4.3	152	100	52.0	4.8	2.6
	44 道路貨物運送業	5	5	0.0	1.8	1.2	53	39	35.9	1.7	1.0
	I 卸売業・小売業（50～61）	24	20	20.0	8.5	4.8	309	355	▲ 13.0	9.7	9.1
	50～55 卸売業	1	1	0.0	0.4	0.2	18	42	▲ 57.1	0.6	1.1
	56～61 小売業	23	19	21.1	8.2	4.6	291	313	▲ 7.0	9.1	8.0
	J 金融業・保険業（62～67）						8	14	▲ 42.9	0.3	0.4
	K 不動産業・物品賃貸業（68～70）	12	12	0.0	4.3	2.9	164	234	▲ 29.9	5.2	6.0
	L 学術研究・技術サービス業（71～74）	1	5	▲ 80.0	0.4	1.2	14	40	▲ 65.0	0.4	1.0
	M 宿泊業・飲食サービス業（75～77）	83	158	▲ 47.5	29.4	38.0	960	1,132	▲ 15.2	30.2	28.9
	75 宿泊業	65	141	▲ 53.9	23.1	33.9	840	935	▲ 10.2	26.4	23.8
	76 飲食店	16	17	▲ 5.9	5.7	4.1	116	179	▲ 35.2	3.6	4.6
N 生活関連サービス・娯楽業（78～80）	21	7	200.0	7.4	1.7	243	254	▲ 4.3	7.6	6.5	
O 教育、学習支援（81・82）						9	2	350.0	0.3	0.1	
P 医療、福祉（83～85）	51	47	8.5	18.1	11.3	410	572	▲ 28.3	12.9	14.6	
83 医療業	28	20	40.0	9.9	4.8	183	251	▲ 27.1	5.7	6.4	
85 社会福祉・介護事業	23	27	▲ 14.8	8.2	6.5	227	321	▲ 29.3	7.1	8.2	
Q 複合サービス事業（86・87）	5	6	▲ 16.7	1.8	1.4	78	94	▲ 17.0	2.5	2.4	
R サービス業（88～96）	18	45	▲ 60.0	6.4	10.8	222	367	▲ 39.5	7.0	9.4	
92 その他の事業サービス業	10	33	▲ 69.7	3.5	7.9	124	259	▲ 52.1	3.9	6.6	
S・T 公務・その他（97～99）	20	40	▲ 50.0	7.1	9.6	181	264	▲ 31.4	5.7	6.7	
事業所規模別	～ 4 人	39	60	▲ 35.0	13.8	14.4	387	524	▲ 26.1	12.2	13.4
	5 ～ 29 人	137	225	▲ 39.1	48.6	54.1	1,640	2,015	▲ 18.6	51.5	51.4
	30 ～ 99 人	82	102	▲ 19.6	29.1	24.5	820	1,031	▲ 20.5	25.8	26.3
	100 ～ 299 人	8	24	▲ 66.7	2.8	5.8	279	295	▲ 5.4	8.8	7.5
	300 ～ 499 人	2	5	▲ 60.0	0.7	1.2	29	43	▲ 32.6	0.9	1.1
	500 ～ 999 人	14			5.0		28	14	100.0	0.9	0.4
	合 計	282	416	▲ 32.2	100.0	100.0	3,183	3,922	▲ 18.8	100.0	100.0

## 6. 労働市場指標（新規学卒者を除きパートタイムを含む常用）

### ■岩内所計

（単位：件、人、％）

項目	新規求職 申込件数		月間有効 求職者数		新規求人数		月間有効 求人数		就職件数		有効求人倍率					
	年度	月	対前年 増減比	対前年 増減比	対前年 増減比	対前年 増減比	対前年 増減比	対前年 増減比	対前年 増減比	対前年 増減比	対前年 増減差	全道	全国			
H26			2,809	▲12.5	868	▲12.6	5,942	5.3	1,352	9.3	1,132	▲11.5	1.56	0.31	0.86	1.00
H27			2,638	▲6.1	833	▲4.0	5,797	▲2.4	1,348	▲0.3	1,101	▲2.7	1.62	0.06	0.96	1.11
H28			2,393	▲9.3	734	▲12.0	5,736	▲1.1	1,331	▲1.3	965	▲12.4	1.81	0.19	1.04	1.25
H29			2,408	0.6	725	▲1.1	5,096	▲11.2	1,184	▲11.0	970	0.5	1.63	▲0.18	1.11	1.38
H30			2,323	▲3.5	732	1.0	5,365	5.3	1,256	6.1	926	▲4.5	1.72	0.09	1.17	1.46
H31			2,133	▲8.2	683	▲6.7	5,200	▲3.1	1,252	▲0.4	735	▲20.6	1.83	0.11	1.19	1.41
R2			2,536	18.9	968	41.7	3,978	▲23.5	925	▲26.1	660	▲10.2	0.96	▲0.87	0.96	1.01
R3			2,270	▲10.5	905	▲6.5	4,296	8.0	1,000	8.1	626	▲5.2	1.10	0.14	0.99	1.06
		4	342	▲11.9	1,106	13.7	367	1.9	953	▲9.2	77	▲18.9	0.86	▲0.22	0.91	0.95
		5	194	▲25.7	1,019	▲0.5	264	▲12.9	921	1.2	67	36.7	0.90	0.01	0.93	0.94
		6	152	▲38.2	927	▲14.0	332	0.3	875	▲1.2	50	▲23.1	0.94	0.12	0.96	0.97
		7	146	▲12.0	836	▲17.0	379	7.1	926	2.0	57	11.8	1.11	0.21	0.99	1.02
		8	169	42.0	830	▲12.0	330	▲0.3	996	5.0	48	20.0	1.20	0.19	0.97	1.03
		9	152	▲4.4	849	▲10.2	336	▲2.3	1,001	3.2	46	21.1	1.18	0.15	0.98	1.05
		10	151	▲12.7	853	▲12.3	475	16.1	1,089	7.8	48	0.0	1.28	0.24	1.00	1.06
		11	234	33.7	900	▲5.1	347	16.1	1,118	13.2	48	▲12.7	1.24	0.20	1.02	1.10
		12	161	▲6.9	897	▲1.3	285	11.3	1,062	18.3	45	▲6.3	1.18	0.19	1.02	1.14
		1	179	▲4.3	905	1.5	384	27.2	973	23.9	34	9.7	1.08	0.20	1.00	1.14
		2	136	▲34.0	822	▲9.4	348	30.3	966	23.2	29	▲29.3	1.18	0.32	1.02	1.14
		3	254	▲10.2	921	▲9.6	449	6.4	1,115	16.3	77	▲22.2	1.21	0.27	1.03	1.13
R4			2,166	▲4.6	833	▲8.0	5,893	37.2	1,382	38.3	633	1.1	1.66	0.56	1.10	1.19
		4	265	▲22.5	948	▲14.3	492	34.1	1,216	27.6	77	0.0	1.28	0.42	1.00	1.06
		5	196	1.0	944	▲7.4	418	58.3	1,252	35.9	58	▲13.4	1.33	0.43	1.06	1.00
		6	175	15.1	908	▲2.0	478	44.0	1,316	50.4	59	18.0	1.45	0.51	1.04	1.09
		7	131	▲10.3	785	▲6.1	450	18.7	1,281	38.3	36	▲36.8	1.63	0.52	1.10	1.15
		8	137	▲18.9	782	▲5.8	469	42.1	1,372	37.8	46	▲4.2	1.75	0.55	1.12	1.18
		9	159	4.6	781	▲8.0	603	79.5	1,484	48.3	42	▲8.7	1.90	0.72	1.16	1.20
		10	179	18.5	810	▲5.0	545	14.7	1,595	46.5	56	16.7	1.97	0.69	1.16	1.23
		11	175	▲25.2	810	▲10.0	474	36.6	1,555	39.1	54	12.5	1.92	0.68	1.19	1.27
		12	134	▲16.8	755	▲15.8	486	70.5	1,462	37.7	43	▲4.4	1.94	0.76	1.17	1.31
		1	157	▲12.3	749	▲17.2	407	6.0	1,328	36.5	25	▲26.5	1.77	0.69	1.11	1.29
		2	186	36.8	807	▲1.8	440	26.4	1,294	34.0	46	58.6	1.60	0.42	1.08	1.27
		3	272	7.1	921	0.0	631	40.5	1,432	28.4	91	18.2	1.55	0.34	1.05	1.22
R5			1,862	▲14.0	804	▲3.5	5,111	▲13.3	1,240	▲10.3	602	▲4.9	1.54	▲0.12	1.00	1.17
		4	249	▲6.0	925	▲2.4	453	▲7.9	1,404	15.5	86	11.7	1.52	0.24	0.97	1.13
		5	169	▲13.8	891	▲5.6	390	▲6.7	1,349	7.7	52	▲10.3	1.51	0.18	0.95	1.10
		6	153	▲12.6	882	▲2.9	535	11.9	1,362	3.5	64	8.5	1.54	0.09	0.97	1.12
		7	136	3.8	807	2.8	480	6.7	1,359	6.1	47	30.6	1.68	0.05	1.00	1.15
		8	136	▲0.7	801	2.4	366	▲22.0	1,328	▲3.2	46	0.0	1.66	▲0.09	1.01	1.17
		9	140	▲11.9	786	0.6	505	▲16.3	1,302	▲12.3	45	7.1	1.66	▲0.24	1.01	1.18
		10	145	▲19.0	795	▲1.9	467	▲14.3	1,271	▲20.3	56	0.0	1.60	▲0.37	1.02	1.19
		11	131	▲25.1	781	▲3.6	326	▲31.2	1,202	▲22.7	40	▲25.9	1.54	▲0.38	1.04	1.20
		12	113	▲15.7	765	1.3	343	▲29.4	1,047	▲28.4	23	▲46.5	1.37	▲0.57	1.04	1.23
		1	154	▲1.9	715	▲4.5	356	▲12.5	968	▲27.1	20	▲20.0	1.35	▲0.42	1.00	1.21
		2	157	▲15.6	751	▲6.9	405	▲8.0	1,090	▲15.8	42	▲8.7	1.45	▲0.15	1.00	1.20
		3	179	▲34.2	751	▲18.5	485	▲23.1	1,200	▲16.2	81	▲11.0	1.60	0.05	0.99	1.17

注1 月間有効求職者数、月間有効求人数の年度計は月平均値。当年度の対前年増減比欄は、当月までの計と前年度の対応月までの計の増減比で計上。

注2 ハローワークインターネットサービスの機能拡充に伴う令和3年9月以降の数値の取扱いについては、表紙の\*2を参照。



## 6. 労働市場指標（新規学卒者を除きパートタイムを含む常用）

### ■岩内所（本所）

（単位：件、人、％）

項目	新規求職 申込件数		月間有効 求職者数		新規求人数		月間有効 求人数		就職件数		有効求人倍率			
	年度 月	対前年 増減比	対前年 増減比	対前年 増減比	対前年 増減比	対前年 増減比	対前年 増減比	対前年 増減比	対前年 増減比	対前年 増減差	全道	全国		
H26	1,320	▲14.2	422	▲13.0	1,659	28.7	350	30.5	532	4.1	0.83	0.28	1.04	1.25
H27	1,206	▲8.6	398	▲5.5	1,847	11.3	412	17.7	497	▲6.6	1.03	0.20	1.04	1.25
H28	1,081	▲10.4	334	▲16.1	2,092	13.3	480	16.6	391	▲21.3	1.44	0.41	1.04	1.25
H29	1,051	▲2.8	310	▲7.3	1,713	▲18.1	395	▲17.7	384	▲1.8	1.27	▲0.17	1.19	1.38
H30	1,041	▲1.0	341	9.8	1,522	▲11.2	350	▲11.3	391	1.8	1.03	▲0.24	1.19	1.38
H31	954	▲8.4	307	▲9.9	1,589	4.4	371	5.9	306	▲21.7	1.21	0.18	1.19	1.38
R2	926	▲2.9	351	14.5	1,457	▲8.3	339	▲8.8	259	▲15.4	0.96	▲0.25	0.96	1.01
R3	1,006	8.6	371	5.6	1,671	14.7	391	15.5	243	▲6.2	1.05	0.09	0.99	1.06
4	129	▲4.4	410	3.5	147	36.1	410	10.5	28	▲42.9	1.00	0.06	0.91	0.95
5	75	5.6	377	3.6	105	▲14.6	392	13.0	32	166.7	1.04	0.09	0.93	0.94
6	60	▲13.0	337	▲5.9	137	13.2	354	7.3	21	23.5	1.05	0.13	0.96	0.97
7	63	5.0	310	▲5.8	124	▲7.5	350	▲0.3	24	0.0	1.13	0.06	0.99	1.02
8	64	39.1	313	0.0	145	13.3	378	3.8	20	42.9	1.21	0.05	0.97	1.03
9	61	▲3.2	323	▲1.5	141	17.5	392	12.3	18	50.0	1.21	0.15	0.98	1.05
10	66	▲2.9	329	▲4.6	161	37.6	420	25.4	15	15.4	1.28	0.31	1.00	1.06
11	131	87.1	394	11.6	123	17.1	402	21.8	16	▲11.1	1.02	0.09	1.02	1.10
12	83	20.3	421	23.8	109	21.1	377	24.8	13	▲7.1	0.90	0.01	1.02	1.14
1	82	7.9	430	25.4	181	69.2	395	36.7	13	▲27.8	0.92	0.08	1.00	1.14
2	82	▲4.7	384	9.1	134	16.5	382	28.6	15	▲6.3	0.99	0.15	1.02	1.14
3	110	▲2.7	425	7.6	164	▲13.2	440	10.8	28	▲46.2	1.04	0.03	1.03	1.13
R4	995	▲1.1	370	▲0.2	1,971	18.0	459	17.3	311	28.0	1.24	0.19	1.10	1.19
4	123	▲4.7	446	8.8	184	25.2	472	15.1	41	46.4	1.06	0.06	1.00	1.06
5	81	8.0	414	9.8	152	44.8	452	15.3	27	▲15.6	1.09	0.05	1.06	1.00
6	89	48.3	409	21.4	162	18.2	469	32.5	27	28.6	1.15	0.10	1.04	1.09
7	56	▲11.1	354	14.2	157	26.6	445	27.1	20	▲16.7	1.26	0.13	1.10	1.15
8	54	▲15.6	343	9.6	144	▲0.7	445	17.7	26	30.0	1.30	0.09	1.12	1.18
9	65	6.6	330	2.2	182	29.1	455	16.1	23	27.8	1.38	0.17	1.16	1.20
10	74	12.1	335	1.8	164	1.9	479	14.0	21	40.0	1.43	0.15	1.16	1.23
11	85	▲35.1	349	▲11.4	162	31.7	475	18.2	22	37.5	1.36	0.34	1.19	1.27
12	62	▲25.3	335	▲20.4	155	42.2	455	20.7	20	53.8	1.36	0.46	1.17	1.31
1	70	▲14.6	341	▲20.7	146	▲19.3	444	12.4	12	▲7.7	1.30	0.38	1.11	1.29
2	85	3.7	358	▲6.8	148	10.4	432	13.1	26	73.3	1.21	0.22	1.08	1.27
3	151	37.3	428	0.7	215	31.1	483	9.8	46	64.3	1.13	0.09	1.05	1.22
R5	861	▲13.5	365	▲1.5	1,928	▲2.2	447	▲2.5	287	▲7.7	1.23	▲0.01	1.00	1.17
4	115	▲6.5	416	▲6.7	160	▲13.0	466	▲1.3	44	7.3	1.12	0.06	0.97	1.13
5	71	▲12.3	387	▲6.5	143	▲5.9	451	▲0.2	27	0.0	1.17	0.08	0.95	1.10
6	58	▲34.8	391	▲4.4	173	6.8	464	▲1.1	24	▲11.1	1.19	0.04	0.97	1.12
7	61	8.9	360	1.7	156	▲0.6	453	1.8	24	20.0	1.26	0.00	1.00	1.15
8	73	35.2	365	6.4	128	▲11.1	428	▲3.8	26	0.0	1.17	▲0.13	1.01	1.17
9	66	1.5	359	8.8	173	▲4.9	428	▲5.9	20	▲13.0	1.19	▲0.19	1.01	1.18
10	73	▲1.4	365	9.0	162	▲1.2	429	▲10.4	20	▲4.8	1.18	▲0.25	1.02	1.19
11	61	▲28.2	364	4.3	148	▲8.6	434	▲8.6	10	▲54.5	1.19	▲0.17	1.04	1.20
12	57	▲8.1	370	10.4	151	▲2.6	415	▲8.8	17	▲15.0	1.12	▲0.24	1.04	1.23
1	63	▲10.0	318	▲6.7	132	▲9.6	401	▲9.7	10	▲16.7	1.26	▲0.04	1.00	1.21
2	72	▲15.3	336	▲6.1	199	34.5	473	9.5	18	▲30.8	1.41	0.20	1.00	1.20
3	91	▲39.7	343	▲19.9	203	▲5.6	524	8.5	47	2.2	1.53	0.40	0.99	1.17

注1 月間有効求職者数、月間有効求人数の年度計は月平均値。当年度の対前年増減比欄は、当月までの計と前年度の対応月までの計の増減比で計上。

注2 ハローワークインターネットサービスの機能拡充に伴う令和3年9月以降の数値の取扱いについては、表紙の\*2を参照。

## 6. 労働市場指標（新規学卒者を除きパートタイムを含む常用）

### ■ 俱知安分室

（単位：件、人、％）

項目	新規求職 申込件数		月間有効 求職者数		新規求人数		月間有効 求人数		就職件数		有効求人倍率			
	年度 月	対前年 増減比	対前年 増減比	対前年 増減比	対前年 増減比	対前年 増減比	対前年 増減比	対前年 増減比	対前年 増減比	対前年 増減差	全道	全国		
H26	1,489	▲ 10.9	446	▲ 12.2	4,283	▲ 1.6	1,003	3.4	600	▲ 21.9	2.25	0.34	1.04	1.25
H27	1,432	▲ 3.8	435	▲ 2.5	3,950	▲ 7.8	936	▲ 6.6	604	0.7	2.15	▲ 0.10	1.04	1.25
H28	1,312	▲ 8.4	399	▲ 8.2	3,644	▲ 7.7	851	▲ 9.1	574	▲ 5.0	2.13	▲ 0.02	1.04	1.25
H29	1,357	3.4	415	4.0	3,383	▲ 7.2	789	▲ 7.3	586	2.1	1.90	▲ 0.23	1.19	1.24
H30	1,282	▲ 5.5	392	▲ 5.6	3,843	13.6	906	14.9	535	▲ 8.7	2.31	0.41	1.19	1.38
H31	1,179	▲ 8.0	377	▲ 3.9	3,611	▲ 6.0	881	▲ 2.8	429	▲ 19.8	2.34	0.03	1.19	1.38
R2	1,610	36.6	617	63.8	2,521	▲ 30.2	586	▲ 33.4	401	▲ 6.5	0.95	▲ 1.39	0.96	1.01
R3	1,264	▲ 21.5	534	▲ 13.4	2,625	4.1	609	3.8	383	▲ 4.5	1.14	0.19	0.99	1.06
4	213	▲ 15.8	696	20.6	220	▲ 12.7	543	▲ 20.0	49	6.5	0.78	▲ 0.40	0.91	0.95
5	119	▲ 37.4	642	▲ 2.7	159	▲ 11.7	529	▲ 6.0	35	▲ 5.4	0.82	▲ 0.03	0.93	0.94
6	92	▲ 48.0	590	▲ 18.1	195	▲ 7.1	521	▲ 6.3	29	▲ 39.6	0.88	0.11	0.96	0.97
7	83	▲ 21.7	526	▲ 22.4	255	15.9	576	3.4	33	22.2	1.10	0.28	0.99	1.02
8	105	43.8	517	▲ 17.9	185	▲ 8.9	618	5.6	28	7.7	1.20	0.27	0.97	1.03
9	91	▲ 5.2	526	▲ 14.7	195	▲ 12.9	609	▲ 1.9	28	7.7	1.16	0.15	0.98	1.05
10	85	▲ 19.0	524	▲ 16.6	314	7.5	669	▲ 0.9	33	▲ 5.7	1.28	0.21	1.00	1.06
11	103	▲ 1.9	506	▲ 15.0	224	15.5	716	8.8	32	▲ 13.5	1.42	0.31	1.02	1.10
12	78	▲ 25.0	476	▲ 16.3	176	6.0	685	14.9	32	▲ 5.9	1.44	0.39	1.02	1.14
1	97	▲ 12.6	475	▲ 13.5	203	4.1	578	16.5	21	61.5	1.22	0.32	1.00	1.14
2	54	▲ 55.0	438	▲ 21.1	214	40.8	584	19.9	14	▲ 44.0	1.33	0.45	1.02	1.14
3	144	▲ 15.3	496	▲ 20.5	285	22.3	675	20.1	49	4.3	1.36	0.46	1.03	1.13
R4	1,171	▲ 7.4	463	▲ 13.3	3,922	49.4	923	51.7	322	▲ 15.9	1.99	0.85	1.10	1.19
4	142	▲ 33.3	502	▲ 27.9	308	40.0	744	37.0	36	▲ 26.5	1.48	0.70	1.00	1.06
5	115	▲ 3.4	530	▲ 17.4	266	67.3	800	51.2	31	▲ 11.4	1.51	0.69	1.06	1.00
6	86	▲ 6.5	499	▲ 15.4	316	62.1	847	62.6	32	10.3	1.70	0.82	1.04	1.09
7	75	▲ 9.6	431	▲ 18.1	293	14.9	836	45.1	16	▲ 51.5	1.94	0.84	1.10	1.15
8	83	▲ 21.0	439	▲ 15.1	325	75.7	927	50.0	20	▲ 28.6	2.11	0.91	1.12	1.18
9	94	3.3	451	▲ 14.3	421	115.9	1,029	69.0	19	▲ 32.1	2.28	1.12	1.16	1.20
10	105	23.5	475	▲ 9.4	381	21.3	1,116	66.8	35	6.1	2.35	1.07	1.16	1.23
11	90	▲ 12.6	461	▲ 8.9	312	39.3	1,080	50.8	32	0.0	2.34	0.92	1.19	1.27
12	72	▲ 7.7	420	▲ 11.8	331	88.1	1,007	47.0	23	▲ 28.1	2.40	0.96	1.17	1.31
1	87	▲ 10.3	408	▲ 14.1	261	28.6	884	52.9	13	▲ 38.1	2.17	0.95	1.11	1.29
2	101	87.0	449	2.5	292	36.4	862	47.6	20	42.9	1.92	0.59	1.08	1.27
3	121	▲ 16.0	493	▲ 0.6	416	46.0	949	40.6	45	▲ 8.2	1.92	0.56	1.05	1.22
R5	1,001	▲ 14.5	440	▲ 5.1	3,183	▲ 18.8	793	▲ 14.1	315	▲ 2.2	1.80	▲ 0.19	1.00	1.17
4	134	▲ 5.6	509	1.4	293	▲ 4.9	938	26.1	42	16.7	1.84	0.36	0.97	1.13
5	98	▲ 14.8	504	▲ 4.9	247	▲ 7.1	898	12.3	25	▲ 19.4	1.78	0.27	0.95	1.10
6	95	10.5	491	▲ 1.6	362	14.6	898	6.0	40	25.0	1.83	0.13	0.97	1.12
7	75	0.0	447	3.7	324	10.6	906	8.4	23	43.8	2.03	0.09	1.00	1.15
8	63	▲ 24.1	436	▲ 0.7	238	▲ 26.8	900	▲ 2.9	20	0.0	2.06	▲ 0.05	1.01	1.17
9	74	▲ 21.3	427	▲ 5.3	332	▲ 21.1	874	▲ 15.1	25	31.6	2.05	▲ 0.23	1.01	1.18
10	72	▲ 31.4	430	▲ 9.5	305	▲ 19.9	842	▲ 24.6	36	2.9	1.96	▲ 0.39	1.02	1.19
11	70	▲ 22.2	417	▲ 9.5	178	▲ 42.9	768	▲ 28.9	30	▲ 6.3	1.84	▲ 0.50	1.04	1.20
12	56	▲ 22.2	395	▲ 6.0	192	▲ 42.0	632	▲ 37.2	6	▲ 73.9	1.60	▲ 0.80	1.04	1.23
1	91	4.6	397	▲ 2.7	224	▲ 14.2	567	▲ 35.9	10	▲ 23.1	1.43	▲ 0.74	1.00	1.21
2	85	▲ 15.8	415	▲ 7.6	206	▲ 29.5	617	▲ 28.4	24	20.0	1.49	▲ 0.43	1.00	1.20
3	88	▲ 27.3	408	▲ 17.2	282	▲ 32.2	676	▲ 28.8	34	▲ 24.4	1.66	▲ 0.26	0.99	1.17

注1 月間有効求職者数、月間有効求人数の年度計は月平均値。当年度の対前年増減比欄は、当月までの計と前年度の対応月までの計の増減比で計上。

注2 ハローワークインターネットサービスの機能拡充に伴う令和3年9月以降の数値の取扱いについては、表紙の\*2を参照。

## 7. 雇用保険適用・給付主要指標

### ■岩内所計

(単位：人、%)

項目	区分	R6.3	R5.3	対前年 増減比	R5年度 累計	R4年度 累計	年度 対比
適用状況	1. 月末現在適用事業所数	1,518	1,489	1.9	*	*	*
	2. 月末現在被保険者数	15,422	14,729	4.7	*	*	*
	一般被保険者	13,574	13,074	3.8	*	*	*
	高年齢	1,433	1,357	5.6	*	*	*
	短期雇用特例	415	298	39.3	*	*	*
	3. 被保険者資格取得者数	184	266	▲ 30.8	4,981	4,328	15.1
	一般被保険者	143	170	▲ 15.9	3,323	2,785	19.3
	高年齢	11	6	83.3	198	173	14.5
	3.3 短期雇用特例	30	90	▲ 66.7	1,460	1,370	6.6
	4. 被保険者資格喪失者数	428	376	13.8	4,280	4,107	4.2
	一般被保険者	265	202	31.2	2,663	2,526	5.4
	高年齢	20	20	0.0	331	310	6.8
	短期雇用特例	143	154	▲ 7.1	1,286	1,271	1.2
事業主都合	9	8	12.5	148	116	27.6	

項目	区分	R6.3	R5.3	対前年 増減比	R5年度 累計	R4年度 累計	年度 対比	
給付状況	一般	1. 受給資格決定件数	32	53	▲ 39.6	568	654	▲ 13.1
		2. 受給者実人員	174	222	▲ 21.6	2,408	2,700	▲ 10.8
		3. 初回受給者数	27	48	▲ 43.8	511	585	▲ 12.6
		4. 支給金額（千円）	20,970	29,631	▲ 29.2	285,635	319,035	▲ 10.5
	高年齢	5. 受給資格決定件数	17	9	88.9	207	212	▲ 2.4
		6. 受給者数	22	12	83.3	205	211	▲ 2.8
		7. 支給金額（千円）	4,760	2,786	70.9	45,566	45,732	▲ 0.4
	特例	8. 受給資格決定件数	189	229	▲ 17.5	892	1,000	▲ 10.8
		9. 受給者数	95	86	10.5	937	970	▲ 3.4
		10. 支給金額（千円）	22,404	20,063	11.7	210,471	214,304	▲ 1.8
		11. 就業手当受給者実人員	0	2	▲ 100.0	29	25	16.0
	12. 就業手当支給金額（千円）	0	78	▲ 100.0	1,640	1,422	15.4	
	13. 再就職手当支給人員	6	9	▲ 33.3	158	178	▲ 11.2	
	14. 再就職手当支給金額（千円）	2,322	3,491	▲ 33.5	60,358	72,027	▲ 16.2	
	15. 常用就職手当支給人員	0	2	▲ 100.0	6	7	▲ 14.3	
	16. 常用就職手当支給金額（千円）	0	364	▲ 100.0	813	1,276	▲ 36.3	
	17. 不正受給件数	0	0	-	0	0	-	
	18. 納付命令件数	0	0	-	0	0	-	

## 7. 雇用保険適用・給付主要指標

### ■岩内所（本所）

（単位：人、％）

項目	区分	R6.3	R5.3	対前年 増減比	R5年度 累計	R4年度 累計	年度 対比
適用状況	1. 月末現在適用事業所数	678	676	0.3	*	*	*
	2. 月末現在被保険者数	6,591	6,622	▲ 0.5	*	*	*
	一般被保険者	5,795	5,848	▲ 0.9	*	*	*
	高年齢	724	692	4.6	*	*	*
	短期雇用特例	72	82	▲ 12.2	*	*	*
	3. 被保険者資格取得者数	55	77	▲ 28.6	1,434	1,529	▲ 6.2
	一般被保険者	31	48	▲ 35.4	773	796	▲ 2.9
	高年齢	3	4	▲ 25.0	71	79	▲ 10.1
	3.3 短期雇用特例	21	25	▲ 16.0	590	654	▲ 9.8
	4. 被保険者資格喪失者数	160	175	▲ 8.6	1,442	1,555	▲ 7.3
	一般被保険者	58	52	11.5	731	768	▲ 4.8
	高年齢	9	7	28.6	145	163	▲ 11.0
	短期雇用特例	93	116	▲ 19.8	566	624	▲ 9.3
事業主都合	5	3	66.7	42	31	35.5	

項目	区分	R6.3	R5.3	対前年 増減比	R5年度 累計	R4年度 累計	年度 対比	
給付状況	一般	1. 受給資格決定件数	12	24	▲ 50.0	243	297	▲ 18.2
		2. 受給者実人員	77	107	▲ 28.0	1,044	1,331	▲ 21.6
		3. 初回受給者数	14	22	▲ 36.4	218	268	▲ 18.7
		4. 支給金額（千円）	8,888	14,046	▲ 36.7	114,025	149,544	▲ 23.8
	高年齢	5. 受給資格決定件数	13	5	160.0	124	119	4.2
		6. 受給者数	16	10	60.0	122	119	2.5
		7. 支給金額（千円）	3,481	2,296	51.6	27,178	26,275	3.4
	特例	8. 受給資格決定件数	145	176	▲ 17.6	533	599	▲ 11.0
		9. 受給者数	68	60	13.3	566	559	1.3
		10. 支給金額（千円）	16,255	13,919	16.8	127,231	124,112	2.5
		11. 就業手当受給者実人員	0	0	-	9	16	▲ 43.8
	12. 就業手当支給金額（千円）	0	0	-	514	716	▲ 28.2	
	13. 再就職手当支給人員	3	3	0.0	64	96	▲ 33.3	
	14. 再就職手当支給金額（千円）	1,557	1,212	28.5	25,930	40,973	▲ 36.7	
	15. 常用就職手当支給人員	0	2	▲ 100.0	4	3	33.3	
	16. 常用就職手当支給金額（千円）	0	364	▲ 100.0	492	509	▲ 3.3	
	17. 不正受給件数	0	0	-	0	0	-	
	18. 納付命令件数	0	0	-	0	0	-	

## 7. 雇用保険適用・給付主要指標

### ■ 俱知安分室

(単位：人、%)

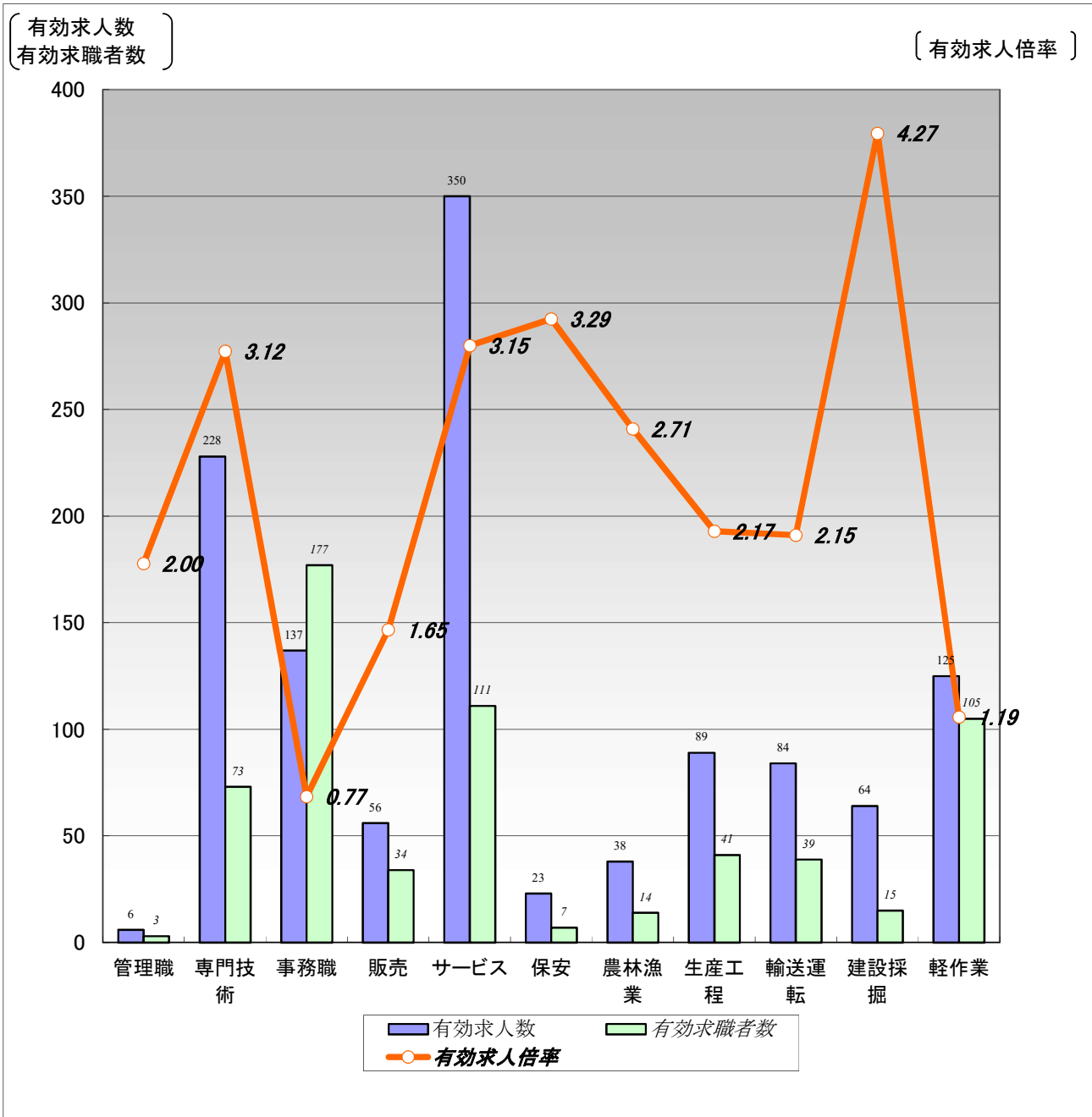
項目	区分	R6.3	R5.3	対前年 増減比	R5年度 累計	R4年度 累計	年度 対比
適用状況	1. 月末現在適用事業所数	840	813	3.3	*	*	*
	2. 月末現在被保険者数	8,831	8,107	8.9	*	*	*
	一般被保険者	7,779	7,226	7.7	*	*	*
	高年齢	709	665	6.6	*	*	*
	短期雇用特例	343	216	58.8	*	*	*
	3. 被保険者資格取得者数	129	189	▲ 31.7	3,547	2,799	26.7
	一般被保険者	112	122	▲ 8.2	2,550	1,989	28.2
	高年齢	8	2	300.0	127	94	35.1
	3.3 短期雇用特例	9	65	▲ 86.2	870	716	21.5
	4. 被保険者資格喪失者数	268	201	33.3	2,838	2,552	11.2
	一般被保険者	207	150	38.0	1,932	1,758	9.9
	高年齢	11	13	▲ 15.4	186	147	26.5
	短期雇用特例	50	38	31.6	720	647	11.3
事業主都合	4	5	▲ 20.0	106	85	24.7	

項目	区分	R6.3	R5.3	対前年 増減比	R5年度 累計	R4年度 累計	年度 対比	
給付状況	一般	1. 受給資格決定件数	20	29	▲ 31.0	325	357	▲ 9.0
		2. 受給者実人員	97	115	▲ 15.7	1,364	1,369	▲ 0.4
		3. 初回受給者数	13	26	▲ 50.0	293	317	▲ 7.6
		4. 支給金額（千円）	12,083	15,585	▲ 22.5	171,611	169,491	1.3
	高年齢	5. 受給資格決定件数	4	4	0.0	83	93	▲ 10.8
		6. 受給者数	6	2	200.0	83	92	▲ 9.8
		7. 支給金額（千円）	1,279	490	161.0	18,388	19,457	▲ 5.5
	特例	8. 受給資格決定件数	44	53	▲ 17.0	359	401	▲ 10.5
		9. 受給者数	27	26	3.8	371	411	▲ 9.7
	10. 支給金額（千円）	6,149	6,143	0.1	83,240	90,192	▲ 7.7	
	11. 就業手当受給者実人員	0	2	▲ 100.0	20	9	122.2	
	12. 就業手当支給金額（千円）	0	78	▲ 100.0	1,126	705	59.7	
	13. 再就職手当支給人員	3	6	▲ 50.0	94	82	14.6	
	14. 再就職手当支給金額（千円）	766	2,280	▲ 66.4	34,428	31,054	10.9	
	15. 常用就職手当支給人員	0	0	-	2	4	▲ 50.0	
	16. 常用就職手当支給金額（千円）	0	0	-	321	768	▲ 58.2	
	17. 不正受給件数	0	0	-	0	0	-	
	18. 納付命令件数	0	0	-	0	0	-	

# 【職業別】求人・求職バランスシート(パート含む常用)

ハローワーク岩内  
パート含む常用

[令和6年3月内容]



	職業計	管理職	専門技術	事務職	販売	サービス	保安	農林漁業	生産工程	輸送運転	建設採掘	軽作業
有効求人数	1,200	6	228	137	56	350	23	38	89	84	64	125
有効求職者数	751	3	73	177	34	111	7	14	41	39	15	105
有効求人倍率	1.60	2.00	3.12	0.77	1.65	3.15	3.29	2.71	2.17	2.15	4.27	1.19

(注)1.新規学校卒業者を除くパート含む常用雇用状況を表示。

2.有効求人倍率は、有効求人数÷有効求職者数で、求職者1人あたりの求人数を表す。

また、分母である有効求職者数が0の場合は、求人倍率が計算できないため、求人数÷1として表示。

3.ハローワークインターネットサービスの機能拡充に伴い、令和3年9月以降の数値には、ハローワークに来所せず、オンライン上で求職登録した求職者数が含まれている。

# 【職業別】求人・求職・賃金状況(パート含む常用)

ハローワーク岩内

(単位:人、倍、円)

[令和6年3月内容]

	月間有効 求人倍率	月間有効 求人数	月間有効 求職者数	一般		パート	
				新規求人賃金	新規求職希望賃金	新規求人賃金	新規求職希望賃金
職業計	1.60	1,200	751	214,378	202,887	1,133	990
管理的職業	2.00	6	3	340,688	300,000	0	0
専門的・技術的職業	3.12	228	73	215,745	266,667	1,318	1,094
開発・製造技術者	1.33	8	6	0	0	0	0
建築・土木・測量技術者	30.50	61	2	224,426	425,000	0	0
情報処理・通信技術者	1.33	4	3	224,241	0	0	0
医師、薬剤師等	3.00	6	2	375,000	0	0	0
看護師、保健師等	3.29	46	14	199,000	200,000	1,430	0
医療技術者、栄養士等	2.44	22	9	204,813	233,333	1,681	960
保育士、福祉相談員等	4.31	69	16	193,919	250,000	1,003	1,005
事務的職業	0.77	137	177	197,599	168,750	1,049	975
一般事務員	0.71	115	162	189,952	168,750	1,041	974
会計・経理事務員	1.27	14	11	238,905	0	0	1,000
営業・販売事務員	1.50	3	2	220,000	0	0	0
販売の職業	1.65	56	34	212,000	192,500	1,072	1,005
販売店員、訪問販売員	1.86	52	28	204,000	192,500	1,072	1,005
保険外交員、サービス外交員	1.00	1	0	0	0	0	0
営業員	0.50	3	6	260,000	0	0	0
サービスの職業	3.15	350	111	223,595	215,000	1,097	985
ホームヘルパー、ケアワーカー	4.32	95	22	177,623	215,000	1,066	960
看護助手、歯科助手等	1.25	5	4	200,000	0	1,233	960
調理人、調理見習	1.70	51	30	240,319	325,000	1,120	1,000
給仕、接客サービス員	4.90	152	31	245,703	212,500	1,092	1,060
マンション、駐車場等管理人	1.75	7	4	300,000	0	996	0
保安の職業	3.29	23	7	192,000	190,000	0	1,040
警備員	3.29	23	7	192,000	190,000	0	1,040
農林漁業の職業	2.71	38	14	222,500	195,000	0	960
生産工程の職業	2.17	89	41	182,990	215,000	1,012	960
生産機械制御・監視員	0.00	0	0	0	0	0	0
金属加工、溶接・溶断工	3.00	3	0	0	0	0	0
その他の製造加工作業員	2.07	60	29	180,567	180,000	1,012	960
機械組立工	1.00	2	2	183,000	0	0	0
整備工・修理工	3.33	10	3	190,250	250,000	0	0
製品検査工	3.00	6	2	0	0	0	0
塗装、CADオペレーター	1.60	8	5	0	0	0	0
輸送、機械運転の職業	2.15	84	39	226,547	250,000	1,108	1,130
自動車運転手	2.79	53	19	221,775	250,000	1,015	1,130
ボイラー・建設機械運転工	2.21	31	14	238,000	266,667	1,200	0
建設・採掘の職業	4.27	64	15	225,080	215,000	0	0
型枠大工、とび工	9.00	9	1	225,433	0	0	0
大工・左官	2.00	8	4	205,750	0	0	0
電気工事、電気配線工	9.00	18	2	196,350	0	0	0
建設・土木作業員	3.63	29	8	272,875	215,000	0	0
運搬・清掃・包装の職業	1.19	125	105	192,811	188,000	1,181	981
運搬、配達、倉庫作業員	3.00	18	6	196,769	0	0	1,000
清掃作業員	1.54	71	46	212,139	200,000	1,181	982
包装作業員	0.00	0	0	0	0	0	0
選別作業員、軽作業員	0.68	36	53	168,959	185,000	0	977

注) 1.新規学校卒業者を除くパート含む常用雇用状況を表示。

2.平成24年3月に、ハローワークで使用する「厚生労働省編職業分類」が改訂されている。

3.分母である有効求職者数が0の場合は、求人倍率が計算できないため、求人数÷1として表示。

4.新規求人賃金は令和6年3月に岩内のハローワークに申し込まれた新規求人の下限賃金の平均額を表示。

5.新規求職希望賃金は令和6年3月に岩内のハローワークに申し込まれた新規求職の希望賃金の平均額を表示。

6.ハローワークインターネットサービスの機能拡充に伴い、令和3年9月以降の数値には、ハローワークに来所せず、オンライン上で求職登録した求職者数が含まれている。