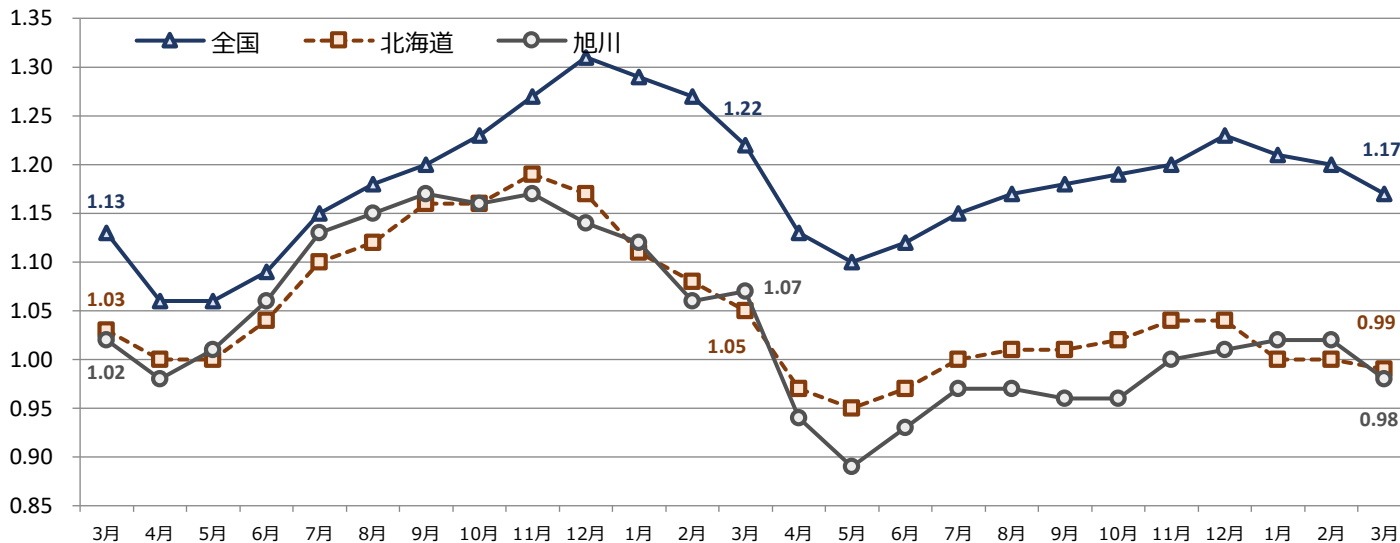


## 地域雇用失業情勢

旭川公共職業安定所  
〒070-0902  
旭川市春光町10番地の58  
TEL (0166)51-0176



## 有効求人倍率の推移 (常用原数値)



## 管内雇用失業情勢

令和6年3月の有効求人倍率は0.98倍。

前月(1.02倍)から0.04ポイント減少し、前年同月(1.07倍)より0.09ポイント減少となり、12か月連続で前年同月を下回った。

※前年同月比で、有効求人数は13か月連続で前年同月を下回り、有効求職者数は9か月連続で前年同月を上回った。

## 管内の新規求職の動向

新規求職申込件数は1,332件(前年同月比6.9%、86件増加)となり、3か月連続で前年同月を上回った。

性別では、男性は73件の増加、女性は13件の増加となり、年齢別ではすべての区分で増加し、求職理由別についてもすべての区分で増加した。

## 管内の新規求人の動向

新規求人数は2,280人(前年同月比▲4.1%、97人減少)となり、14か月連続で前年同月を下回った。

これを産業別で見ると、10人以上増加した主な産業は「建設業」(19人)、「サービス業」(66人)となり、10人以上減少した主な産業は「宿泊業・飲食サービス業」(▲75人)、「生活関連サービス業」(▲33人)、「公務・その他」(▲46人)となった。

## 就職の動向

就職件数は431件(前年同月比11.1%、43件増加)となった。

性別では、男性は6件の減少、女性は49件の増加となった。年齢別ではすべての区分で増加し、産業別では10件以上の増加は「建設業」(12人)、「公務・その他」(14人)となり、10件以上の減少は無かった。

(注)ハローワークインターネットサービスの機能拡充に伴い、令和3年9月以降の数値には、ハローワークに来所せず、オンライン上で求職登録した求職者数や、求職者がハローワークインターネットサービスの求人に直接応募した就職件数等が含まれている。

## 職業紹介状況（新規学卒者を除きパートタイムを含む常用）

|   |                 | 令和6年3月 | 令和6年2月 | 令和5年3月 | 対前年同月<br>増減率、差 | 今年度累計  | 前年度累計  | 対前年同期<br>増減率、差 |
|---|-----------------|--------|--------|--------|----------------|--------|--------|----------------|
| 常<br>用  | 1.新規求職申込件数 (件)  | 1,332  | 1,182  | 1,246  | 6.9%           | 13,495 | 13,271 | 1.7%           |
|   | 2.月間有効求職者数 (人)  | 6,485  | 6,080  | 6,259  | 3.6%           | *6,389 | *6,276 | 1.8%           |
|   | 3.新規求人数 (人)     | 2,280  | 2,298  | 2,377  | ▲4.1%          | 26,127 | 29,205 | ▲10.5%         |
|   | 4.月間有効求人数 (人)   | 6,339  | 6,186  | 6,723  | ▲5.7%          | *6,195 | *6,901 | ▲10.2%         |
|   | 5.就職件数 (件)      | 431    | 255    | 388    | 11.1%          | 3,193  | 3,138  | 1.8%           |
|   | 6.充足数 (件)       | 442    | 235    | 390    | 13.3%          | 3,135  | 3,086  | 1.6%           |
| 用   | 新規求人倍率 (3/1)    | 1.71 倍 | 1.94 倍 | 1.91 倍 | ▲0.20 P        | 1.94 倍 | 2.20 倍 | ▲0.26 P        |
|   | 有効求人倍率 (4/2)    | 0.98 倍 | 1.02 倍 | 1.07 倍 | ▲0.09 P        | 0.97 倍 | 1.10 倍 | ▲0.13 P        |
|   | 就職率 (5/1)       | 32.4%  | 21.6%  | 31.1%  | +1.3 P         | 23.7%  | 23.6%  | +0.1 P         |
|   | 充足率 (6/3)       | 19.4%  | 10.2%  | 16.4%  | +3.0 P         | 12.0%  | 10.6%  | +1.4 P         |
| パ<br>ー<br>ト<br>タ<br>イ<br>ム<br>を<br>除<br>く<br>常<br>用 | 7.新規求職申込件数 (件)  | 849    | 736    | 811    | 4.7%           | 8,519  | 8,529  | ▲0.1%          |
|   | 8.月間有効求職者数 (人)  | 3,907  | 3,666  | 3,817  | 2.4%           | *3,768 | *3,713 | 1.5%           |
|   | 9.新規求人数 (人)     | 1,493  | 1,504  | 1,644  | ▲9.2%          | 18,093 | 20,455 | ▲11.5%         |
|   | 10.月間有効求人数 (人)  | 4,302  | 4,352  | 4,654  | ▲7.6%          | *4,346 | *4,871 | ▲10.8%         |
|   | 11.就職件数 (件)     | 229    | 171    | 221    | 3.6%           | 2,032  | 2,074  | ▲2.0%          |
|   | 12.充足数 (件)      | 225    | 157    | 222    | 1.4%           | 1,997  | 2,057  | ▲2.9%          |
|   | 有効求人倍率 (10/8)   | 1.10 倍 | 1.19 倍 | 1.22 倍 | ▲0.12 P        | 1.15 倍 | 1.31 倍 | ▲0.16 P        |
|   | 就職率 (11/7)      | 27.0%  | 23.2%  | 27.3%  | ▲0.3 P         | 23.9%  | 24.3%  | ▲0.4 P         |
|   | 充足率 (12/9)      | 15.1%  | 10.4%  | 13.5%  | +1.6 P         | 11.0%  | 10.1%  | +0.9 P         |
| う<br>ち<br>正<br>社<br>員                               | 13.新規求人数 (人)    | 1,137  | 1,229  | 1,201  | ▲5.3%          | 14,046 | 15,488 | ▲9.3%          |
|   | 14.月間有効求人数 (人)  | 3,430  | 3,403  | 3,599  | ▲4.7%          | *3,381 | *3,722 | ▲9.2%          |
|   | 15.充足数 (件)      | 155    | 110    | 152    | 2.0%           | 1,447  | 1,470  | ▲1.6%          |
|   | 有効求人倍率 (14/8)   | 0.88 倍 | 0.93 倍 | 0.94 倍 | ▲0.06 P        | 0.90 倍 | 1.00 倍 | ▲0.10 P        |
| 充足率 (15/13)   | 13.6%           | 9.0%   | 12.7%  | +0.9 P | 10.3%          | 9.5%   | +0.8 P |                |
| 常<br>用<br>的<br>パ<br>ー<br>ト<br>タ<br>イ<br>ム           | 16.新規求職申込件数 (件) | 483    | 446    | 435    | 11.0%          | 4,976  | 4,742  | 4.9%           |
|   | 17.月間有効求職者数 (人) | 2,578  | 2,414  | 2,442  | 5.6%           | *2,621 | *2,563 | 2.3%           |
|   | 18.新規求人数 (人)    | 787    | 794    | 733    | 7.4%           | 8,034  | 8,750  | ▲8.2%          |
|   | 19.月間有効求人数 (人)  | 2,037  | 1,834  | 2,069  | ▲1.5%          | *1,849 | *2,030 | ▲8.9%          |
|   | 20.就職件数 (件)     | 202    | 84     | 167    | 21.0%          | 1,161  | 1,064  | 9.1%           |
|   | 22.充足数 (件)      | 217    | 78     | 168    | 29.2%          | 1,138  | 1,029  | 10.6%          |
|   | 有効求人倍率 (19/17)  | 0.79 倍 | 0.76 倍 | 0.85 倍 | ▲0.06 P        | 0.71 倍 | 0.79 倍 | ▲0.08 P        |
|   | 就職率 (20/16)     | 41.8%  | 18.8%  | 38.4%  | +3.4 P         | 23.3%  | 22.4%  | +0.9 P         |
| 充足率 (22/18)   | 27.6%           | 9.8%   | 22.9%  | +4.7 P | 14.2%          | 11.8%  | +2.4 P |                |

## 施設別職業紹介状況（新規学卒者を除きパートタイムを含む常用）

|             |                | 令和6年3月 | 令和6年2月 | 令和5年3月 | 対前年同月<br>増減率、差 | 今年度累計  | 前年度累計  | 増減比     |
|-------------|----------------|--------|--------|--------|----------------|--------|--------|---------|
| 旭<br>川      | 1.新規求職申込件数 (件) | 1,232  | 1,097  | 1,155  | 6.7%           | 12,410 | 12,203 | 1.7%    |
|             | 2.月間有効求職者数 (人) | 6,033  | 5,645  | 5,855  | 3.0%           | *5,969 | *5,839 | 2.2%    |
|             | 3.新規求人数 (人)    | 2,004  | 2,061  | 2,053  | ▲2.4%          | 23,638 | 26,306 | ▲10.1%  |
|             | 4.月間有効求人数 (人)  | 5,659  | 5,606  | 5,873  | ▲3.6%          | *5,588 | *6,227 | ▲10.3%  |
|             | 5.就職件数 (件)     | 387    | 223    | 352    | 9.9%           | 2,852  | 2,768  | 3.0%    |
|             | 6.充足数 (件)      | 409    | 212    | 364    | 12.4%          | 2,846  | 2,768  | 2.8%    |
|             | 有効求人倍率 (4/2)   | 0.94 倍 | 0.99 倍 | 1.00 倍 | ▲0.06 P        | 0.94 倍 | 1.07 倍 | ▲0.13 P |
| 富<br>良<br>野 | 1.新規求職申込件数 (件) | 100    | 85     | 91     | 9.9%           | 1,085  | 1,068  | 1.6%    |
|             | 2.月間有効求職者数 (人) | 452    | 435    | 404    | 11.9%          | *420   | *438   | ▲4.0%   |
|             | 3.新規求人数 (人)    | 276    | 237    | 324    | ▲14.8%         | 2,489  | 2,899  | ▲14.1%  |
|             | 4.月間有効求人数 (人)  | 680    | 580    | 850    | ▲20.0%         | *607   | *673   | ▲9.9%   |
|             | 5.就職件数 (件)     | 44     | 32     | 36     | 22.2%          | 341    | 370    | ▲7.8%   |
|             | 6.充足数 (件)      | 33     | 23     | 26     | 26.9%          | 289    | 318    | ▲9.1%   |
|             | 有効求人倍率 (4/2)   | 1.50 倍 | 1.33 倍 | 2.10 倍 | ▲0.60 P        | 1.44 倍 | 1.54 倍 | ▲0.10 P |

※月間有効求職者数及び月間有効求人数の累計欄は平均値である。

※ハローワークインターネットサービスの機能拡充に伴い、令和3年9月以降の数値には、ハローワークに来所せず、オンライン上で求職登録した求職者数や、求職者がハローワークインターネットサービスの求人に直接応募した就職件数等が含まれている。

# 年齢別職業紹介状況 (新規学卒者を除きパートタイムを含む常用)

|                    |                   | 令和6年3月        | 令和6年2月 | 令和5年3月 | 対前年同月<br>増減率、差 | 今年度累計         | 前年度累計  | 対前年同期<br>増減率、差 |
|--------------------|-------------------|---------------|--------|--------|----------------|---------------|--------|----------------|
| 合<br>計             | 1.月間有効求人数 (人)     | <b>6,339</b>  | 6,186  | 6,723  | <b>▲5.7%</b>   | <b>*6,195</b> | *6,901 | <b>▲10.2%</b>  |
|                    | 2.月間有効求職者数 (人)    | <b>6,485</b>  | 6,080  | 6,259  | 3.6%           | <b>*6,389</b> | *6,276 | 1.8%           |
|                    | 3.新規求職申込件数 (件)    | <b>1,332</b>  | 1,182  | 1,246  | 6.9%           | <b>13,495</b> | 13,271 | 1.7%           |
|                    | 4.就職件数 (件)        | <b>431</b>    | 255    | 388    | 11.1%          | <b>3,193</b>  | 3,138  | 1.8%           |
|                    | 5.有効求人倍率(1/2)     | <b>0.98 倍</b> | 1.02 倍 | 1.07 倍 | <b>▲0.09 P</b> | <b>0.97 倍</b> | 1.10 倍 | <b>▲0.13 P</b> |
|                    | 6.就職率(4/3)        | <b>32.4%</b>  | 21.6%  | 31.1%  | +1.3 P         | <b>23.7%</b>  | 23.6%  | +0.1 P         |
| 24<br>歳<br>以<br>下  | 1.月間有効求人数 (人)     | <b>1,323</b>  | 1,297  | 1,401  | <b>▲5.6%</b>   | <b>*1,290</b> | *1,441 | <b>▲10.5%</b>  |
|                    | 2.月間有効求職者数 (人)    | <b>490</b>    | 450    | 504    | <b>▲2.8%</b>   | <b>*487</b>   | *521   | <b>▲6.7%</b>   |
|                    | 3.新規求職申込件数 (件)    | <b>112</b>    | 92     | 97     | 15.5%          | <b>1,055</b>  | 1,130  | <b>▲6.6%</b>   |
|                    | 4.就職件数 (件)        | <b>34</b>     | 18     | 29     | 17.2%          | <b>302</b>    | 328    | <b>▲7.9%</b>   |
|                    | 5.有効求人倍率(1/2) (倍) | <b>2.70 倍</b> | 2.88 倍 | 2.78 倍 | <b>▲0.08 P</b> | <b>2.65 倍</b> | 2.76 倍 | <b>▲0.11 P</b> |
|                    | 6.就職率(4/3)        | <b>30.4%</b>  | 19.6%  | 29.9%  | +0.5 P         | <b>28.6%</b>  | 29.0%  | <b>▲0.4 P</b>  |
| 25<br> <br>34<br>歳 | 1.月間有効求人数 (人)     | <b>1,353</b>  | 1,329  | 1,434  | <b>▲5.6%</b>   | <b>*1,323</b> | *1,471 | <b>▲10.1%</b>  |
|                    | 2.月間有効求職者数 (人)    | <b>1,061</b>  | 997    | 1,053  | 0.8%           | <b>*1,078</b> | *1,089 | <b>▲1.0%</b>   |
|                    | 3.新規求職申込件数 (件)    | <b>211</b>    | 167    | 206    | 2.4%           | <b>2,135</b>  | 2,225  | <b>▲4.0%</b>   |
|                    | 4.就職件数 (件)        | <b>56</b>     | 42     | 60     | <b>▲6.7%</b>   | <b>517</b>    | 556    | <b>▲7.0%</b>   |
|                    | 5.有効求人倍率(1/2) (倍) | <b>1.28 倍</b> | 1.33 倍 | 1.36 倍 | <b>▲0.08 P</b> | <b>1.23 倍</b> | 1.35 倍 | <b>▲0.12 P</b> |
|                    | 6.就職率(4/3)        | <b>26.5%</b>  | 25.1%  | 29.1%  | <b>▲2.6 P</b>  | <b>24.2%</b>  | 25.0%  | <b>▲0.8 P</b>  |
| 35<br> <br>44<br>歳 | 1.月間有効求人数 (人)     | <b>1,277</b>  | 1,252  | 1,353  | <b>▲5.6%</b>   | <b>*1,249</b> | *1,384 | <b>▲9.7%</b>   |
|                    | 2.月間有効求職者数 (人)    | <b>1,141</b>  | 1,060  | 1,162  | <b>▲1.8%</b>   | <b>*1,119</b> | *1,183 | <b>▲5.4%</b>   |
|                    | 3.新規求職申込件数 (件)    | <b>229</b>    | 212    | 213    | 7.5%           | <b>2,240</b>  | 2,463  | <b>▲9.1%</b>   |
|                    | 4.就職件数 (件)        | <b>87</b>     | 56     | 77     | 13.0%          | <b>628</b>    | 656    | <b>▲4.3%</b>   |
|                    | 5.有効求人倍率(1/2) (倍) | <b>1.12 倍</b> | 1.18 倍 | 1.16 倍 | <b>▲0.04 P</b> | <b>1.12 倍</b> | 1.17 倍 | <b>▲0.05 P</b> |
|                    | 6.就職率(4/3)        | <b>38.0%</b>  | 26.4%  | 36.2%  | +1.8 P         | <b>28.0%</b>  | 26.6%  | +1.4 P         |
| 45<br> <br>54<br>歳 | 1.月間有効求人数 (人)     | <b>1,151</b>  | 1,127  | 1,223  | <b>▲5.9%</b>   | <b>*1,134</b> | *1,264 | <b>▲10.3%</b>  |
|                    | 2.月間有効求職者数 (人)    | <b>1,472</b>  | 1,390  | 1,412  | 4.2%           | <b>*1,415</b> | *1,373 | 3.0%           |
|                    | 3.新規求職申込件数 (件)    | <b>289</b>    | 256    | 275    | 5.1%           | <b>2,880</b>  | 2,768  | 4.0%           |
|                    | 4.就職件数 (件)        | <b>118</b>    | 64     | 109    | 8.3%           | <b>792</b>    | 769    | 3.0%           |
|                    | 5.有効求人倍率(1/2) (倍) | <b>0.78 倍</b> | 0.81 倍 | 0.87 倍 | <b>▲0.09 P</b> | <b>0.80 倍</b> | 0.92 倍 | <b>▲0.12 P</b> |
|                    | 6.就職率(4/3)        | <b>40.8%</b>  | 25.0%  | 39.6%  | +1.2 P         | <b>27.5%</b>  | 27.8%  | <b>▲0.3 P</b>  |
| 55<br> <br>64<br>歳 | 1.月間有効求人数 (人)     | <b>972</b>    | 934    | 1,026  | <b>▲5.3%</b>   | <b>*948</b>   | *1,055 | <b>▲10.2%</b>  |
|                    | 2.月間有効求職者数 (人)    | <b>1,460</b>  | 1,421  | 1,334  | 9.4%           | <b>*1,442</b> | *1,363 | 5.7%           |
|                    | 3.新規求職申込件数 (件)    | <b>254</b>    | 238    | 247    | 2.8%           | <b>2,719</b>  | 2,482  | 9.5%           |
|                    | 4.就職件数 (件)        | <b>90</b>     | 53     | 70     | 28.6%          | <b>665</b>    | 584    | 13.9%          |
|                    | 5.有効求人倍率(1/2) (倍) | <b>0.67 倍</b> | 0.66 倍 | 0.77 倍 | <b>▲0.10 P</b> | <b>0.66 倍</b> | 0.77 倍 | <b>▲0.11 P</b> |
|                    | 6.就職率(4/3)        | <b>35.4%</b>  | 22.3%  | 28.3%  | +7.1 P         | <b>24.5%</b>  | 23.5%  | +1.0 P         |
| 65<br>歳<br>以<br>上  | 1.月間有効求人数 (人)     | <b>263</b>    | 247    | 286    | <b>▲8.0%</b>   | <b>*252</b>   | *286   | <b>▲12.0%</b>  |
|                    | 2.月間有効求職者数 (人)    | <b>861</b>    | 762    | 794    | 8.4%           | <b>*850</b>   | *746   | 13.8%          |
|                    | 3.新規求職申込件数 (件)    | <b>237</b>    | 217    | 208    | 13.9%          | <b>2,466</b>  | 2,203  | 11.9%          |
|                    | 4.就職件数 (件)        | <b>46</b>     | 22     | 43     | 7.0%           | <b>289</b>    | 245    | 18.0%          |
|                    | 5.有効求人倍率(1/2) (倍) | <b>0.31 倍</b> | 0.32 倍 | 0.36 倍 | <b>▲0.05 P</b> | <b>0.30 倍</b> | 0.38 倍 | <b>▲0.08 P</b> |
|                    | 6.就職率(4/3)        | <b>19.4%</b>  | 10.1%  | 20.7%  | <b>▲1.3 P</b>  | <b>11.7%</b>  | 11.1%  | +0.6 P         |

※月間有効求人数及び月間有効求職者数の累計欄は平均値である。

※ハローワークインターネットサービスの機能拡充に伴い、令和3年9月以降の数値には、ハローワークに来所せず、オンライン上で求職登録した求職者数や、求職者がハローワークインターネットサービスの求人に直接応募した就職件数等が含まれている。

## 新規求職者の状況（新規学卒者を除きパートタイムを含む常用）

|           |         | 令和6年3月 | 令和6年2月 | 令和5年3月 | 対前年同月<br>増減率 | 今年度累計  | 前年度累計  | 対前年同期<br>増減率 |        |
|-----------|---------|--------|--------|--------|--------------|--------|--------|--------------|--------|
| 全数        | 合計      | 1,332  | 1,182  | 1,246  | 6.9%         | 13,495 | 13,271 | 1.7%         |        |
|           | 性別      | 男性     | 631    | 480    | 558          | 13.1%  | 5,892  | 5,762        | 2.3%   |
|           |         | 女性     | 700    | 702    | 687          | 1.9%   | 7,596  | 7,503        | 1.2%   |
|           | 雇用保険受給者 |        | 332    | 298    | 346          | ▲4.0%  | 4,167  | 4,047        | 3.0%   |
|           | 年齢別     | 34歳以下  | 323    | 259    | 303          | 6.6%   | 3,190  | 3,355        | ▲4.9%  |
|           |         | 35～44歳 | 229    | 212    | 213          | 7.5%   | 2,240  | 2,463        | ▲9.1%  |
|           |         | 45～54歳 | 289    | 256    | 275          | 5.1%   | 2,880  | 2,768        | 4.0%   |
|           |         | 55～64歳 | 254    | 238    | 247          | 2.8%   | 2,719  | 2,482        | 9.5%   |
|           |         | 65歳以上  | 237    | 217    | 208          | 13.9%  | 2,466  | 2,203        | 11.9%  |
|           | 離職理由別   | 在職者    | 440    | 395    | 396          | 11.1%  | 3,398  | 3,395        | 0.1%   |
| 離職者       |         | 776    | 693    | 751    | 3.3%         | 9,061  | 8,876  | 2.1%         |        |
| うち事業主都合   |         | 210    | 177    | 163    | 28.8%        | 2,290  | 2,018  | 13.5%        |        |
| 無業者       |         | 116    | 94     | 99     | 17.2%        | 1,036  | 1,000  | 3.6%         |        |
| 常用的フルタイム  | 合計      | 849    | 736    | 811    | 4.7%         | 8,519  | 8,529  | ▲0.1%        |        |
|           | 性別      | 男性     | 487    | 372    | 434          | 12.2%  | 4,536  | 4,510        | 0.6%   |
|           |         | 女性     | 361    | 364    | 376          | ▲4.0%  | 3,976  | 4,013        | ▲0.9%  |
|           | 雇用保険受給者 |        | 248    | 202    | 240          | 3.3%   | 2,797  | 2,737        | 2.2%   |
|           | 年齢別     | 34歳以下  | 252    | 209    | 243          | 3.7%   | 2,529  | 2,671        | ▲5.3%  |
|           |         | 35～44歳 | 156    | 140    | 142          | 9.9%   | 1,525  | 1,664        | ▲8.4%  |
|           |         | 45～54歳 | 196    | 171    | 195          | 0.5%   | 1,988  | 1,936        | 2.7%   |
|           |         | 55～64歳 | 165    | 148    | 160          | 3.1%   | 1,702  | 1,547        | 10.0%  |
|           |         | 65歳以上  | 80     | 68     | 71           | 12.7%  | 775    | 711          | 9.0%   |
|           | 離職理由別   | 在職者    | 298    | 279    | 282          | 5.7%   | 2,620  | 2,657        | ▲1.4%  |
| 離職者       |         | 497    | 414    | 479    | 3.8%         | 5,463  | 5,447  | 0.3%         |        |
| うち事業主都合   |         | 157    | 117    | 119    | 31.9%        | 1,439  | 1,268  | 13.5%        |        |
| 無業者       |         | 54     | 43     | 50     | 8.0%         | 436    | 425    | 2.6%         |        |
| 常用的パートタイム | 合計      | 483    | 446    | 435    | 11.0%        | 4,976  | 4,742  | 4.9%         |        |
|           | 性別      | 男性     | 144    | 108    | 124          | 16.1%  | 1,356  | 1,252        | 8.3%   |
|           |         | 女性     | 339    | 338    | 311          | 9.0%   | 3,620  | 3,490        | 3.7%   |
|           | 雇用保険受給者 |        | 84     | 96     | 106          | ▲20.8% | 1,370  | 1,310        | 4.6%   |
|           | 年齢別     | 34歳以下  | 71     | 50     | 60           | 18.3%  | 661    | 684          | ▲3.4%  |
|           |         | 35～44歳 | 73     | 72     | 71           | 2.8%   | 715    | 799          | ▲10.5% |
|           |         | 45～54歳 | 93     | 85     | 80           | 16.3%  | 892    | 832          | 7.2%   |
|           |         | 55～64歳 | 89     | 90     | 87           | 2.3%   | 1,017  | 935          | 8.8%   |
|           |         | 65歳以上  | 157    | 149    | 137          | 14.6%  | 1,691  | 1,492        | 13.3%  |
|           | 離職理由別   | 在職者    | 142    | 116    | 114          | 24.6%  | 778    | 738          | 5.4%   |
| 離職者       |         | 279    | 279    | 272    | 2.6%         | 3,598  | 3,429  | 4.9%         |        |
| うち事業主都合   |         | 53     | 60     | 44     | 20.5%        | 851    | 750    | 13.5%        |        |
| 無業者       |         | 62     | 51     | 49     | 26.5%        | 600    | 575    | 4.3%         |        |

※平成16年11月から求職申込書における「性別」欄の記載が任意となったことに伴い、男女別の合計は全体の値と必ずしも一致しない。

※新規求職申込件数について、理由不明のものが存在するため、内訳と必ずしも一致しない。

※無業者には、家事・育児従業者、離職後1年を超える者を含む。

※雇用保険受給者は一般受給者であり、高齢者及び季節を含まない。

※ハローワークインターネットサービスの機能拡充に伴い、令和3年9月以降の数値には、ハローワークに来所せず、オンライン上で求職登録した求職者数が含まれている。



# 新規求人の状況 (パートタイムを含む常用)

|                      | 令和6年3月              | 令和6年2月 | 令和5年3月 | 対前年同月増減率 | 今年度累計  | 前年度累計  | 対前年同期増減率 |        |
|----------------------|---------------------|--------|--------|----------|--------|--------|----------|--------|
| 合計                   | 2,280               | 2,298  | 2,377  | ▲4.1%    | 26,127 | 29,205 | ▲10.5%   |        |
| フルタイム                | 1,493               | 1,504  | 1,644  | ▲9.2%    | 18,093 | 20,455 | ▲11.5%   |        |
| うち正社員求人              | 1,137               | 1,229  | 1,201  | ▲5.3%    | 14,046 | 15,488 | ▲9.3%    |        |
| 占める割合                | 76.2%               | 81.7%  | 73.1%  | +3.1 P   | 77.6%  | 75.7%  | +1.9 P   |        |
| パートタイム               | 787                 | 794    | 733    | 7.4%     | 8,034  | 8,750  | ▲8.2%    |        |
| 占める割合                | 34.5%               | 34.6%  | 30.8%  | +3.7 P   | 30.7%  | 30.0%  | +0.7 P   |        |
| 産業別                  | A, B 農, 林, 漁業       | 33     | 31     | 35       | ▲5.7%  | 315    | 346      | ▲9.0%  |
|                      | C 鉱業, 採石業, 砂利採取業    | 3      | 0      | 0        | -      | 13     | 19       | ▲31.6% |
|                      | D 建設業               | 274    | 276    | 255      | 7.5%   | 3,145  | 3,867    | ▲18.7% |
|                      | E 製造業               | 176    | 168    | 172      | 2.3%   | 2,192  | 2,385    | ▲8.1%  |
|                      | 09食料品製造業            | 84     | 65     | 82       | 2.4%   | 985    | 1,052    | ▲6.4%  |
|                      | 11繊維工業              | 9      | 3      | 2        | 350.0% | 110    | 117      | ▲6.0%  |
|                      | 12木材・木製品製造業 (家具を除く) | 11     | 23     | 16       | ▲31.3% | 159    | 166      | ▲4.2%  |
|                      | 13家具・装備品製造業         | 10     | 17     | 5        | 100.0% | 185    | 181      | 2.2%   |
|                      | 15印刷・同関連業           | 5      | 4      | 6        | ▲16.7% | 47     | 53       | ▲11.3% |
|                      | 24金属製品製造業           | 6      | 9      | 24       | ▲75.0% | 163    | 295      | ▲44.7% |
|                      | 26生産用機械器具製造業        | 6      | 13     | 5        | 20.0%  | 71     | 58       | 22.4%  |
|                      | F 電気・ガス・熱供給・水道業     | 23     | 1      | 14       | 64.3%  | 78     | 53       | 47.2%  |
|                      | G 情報通信業             | 2      | 4      | 1        | 100.0% | 58     | 103      | ▲43.7% |
|                      | H 運輸業, 郵便業          | 112    | 97     | 125      | ▲10.4% | 1,223  | 1,412    | ▲13.4% |
|                      | 43道路旅客運送業           | 47     | 57     | 45       | 4.4%   | 543    | 531      | 2.3%   |
|                      | 44道路貨物運送業           | 59     | 37     | 77       | ▲23.4% | 625    | 828      | ▲24.5% |
|                      | I 卸売業, 小売業          | 231    | 295    | 237      | ▲2.5%  | 3,055  | 3,660    | ▲16.5% |
|                      | 50~55卸売業            | 56     | 80     | 54       | 3.7%   | 834    | 902      | ▲7.5%  |
|                      | 56~61小売業            | 175    | 215    | 183      | ▲4.4%  | 2,221  | 2,758    | ▲19.5% |
|                      | J 金融業, 保険業          | 58     | 35     | 74       | ▲21.6% | 494    | 757      | ▲34.7% |
|                      | K 不動産業, 物品賃貸業       | 29     | 19     | 38       | ▲23.7% | 323    | 325      | ▲0.6%  |
|                      | L 学術研究, 専門・技術サービス業  | 26     | 46     | 28       | ▲7.1%  | 469    | 525      | ▲10.7% |
|                      | M 宿泊業, 飲食サービス業      | 139    | 200    | 214      | ▲35.0% | 1,844  | 1,865    | ▲1.1%  |
|                      | 75宿泊業               | 96     | 73     | 186      | ▲48.4% | 1,102  | 1,097    | 0.5%   |
|                      | 76飲食店               | 35     | 126    | 28       | 25.0%  | 696    | 682      | 2.1%   |
|                      | N 生活関連サービス業, 娯楽業    | 21     | 22     | 54       | ▲61.1% | 433    | 666      | ▲35.0% |
| O 教育, 学習支援業          | 46                  | 37     | 41     | 12.2%    | 338    | 355    | ▲4.8%    |        |
| P 医療, 福祉             | 676                 | 650    | 672    | 0.6%     | 8,428  | 8,891  | ▲5.2%    |        |
| 83医療業                | 250                 | 226    | 251    | ▲0.4%    | 3,011  | 3,095  | ▲2.7%    |        |
| 85社会保険・社会福祉・介護事業     | 423                 | 419    | 420    | 0.7%     | 5,394  | 5,775  | ▲6.6%    |        |
| Q 複合サービス事業           | 25                  | 9      | 31     | ▲19.4%   | 116    | 184    | ▲37.0%   |        |
| R サービス業 (他に分類されないもの) | 301                 | 216    | 235    | 28.1%    | 2,884  | 2,954  | ▲2.4%    |        |
| S, T 公務・その他          | 105                 | 192    | 151    | ▲30.5%   | 719    | 838    | ▲14.2%   |        |
| 職業別                  | A 管理的職業従事者          | 1      | 3      | 5        | ▲80.0% | 49     | 42       | 16.7%  |
|                      | B 専門的・技術的職業従事者      | 465    | 498    | 485      | ▲4.1%  | 5,363  | 5,823    | ▲7.9%  |
|                      | C 事務従事者             | 261    | 292    | 257      | 1.6%   | 2,705  | 3,015    | ▲10.3% |
|                      | D 販売従事者             | 175    | 177    | 211      | ▲17.1% | 2,112  | 2,607    | ▲19.0% |
|                      | E サービス職業従事者         | 630    | 638    | 642      | ▲1.9%  | 7,646  | 8,257    | ▲7.4%  |
|                      | F 保安職業従事者           | 64     | 37     | 42       | 52.4%  | 564    | 514      | 9.7%   |
|                      | G 農林漁業従事者           | 28     | 46     | 44       | ▲36.4% | 323    | 375      | ▲13.9% |
|                      | H 生産工程従事者           | 162    | 171    | 154      | 5.2%   | 2,040  | 2,348    | ▲13.1% |
|                      | I 輸送・機械運転従事者        | 145    | 142    | 122      | 18.9%  | 1,511  | 1,681    | ▲10.1% |
|                      | J 建設・採掘従事者          | 144    | 151    | 161      | ▲10.6% | 1,697  | 2,098    | ▲19.1% |
|                      | K 運搬・清掃・包装等従事者      | 205    | 143    | 254      | ▲19.3% | 2,117  | 2,445    | ▲13.4% |
| 規模別                  | 29人以下               | 1,532  | 1,457  | 1,501    | 2.1%   | 16,484 | 19,014   | ▲13.3% |
|                      | 30~99人              | 482    | 592    | 604      | ▲20.2% | 6,430  | 7,048    | ▲8.8%  |
|                      | 100~299人            | 202    | 173    | 202      | 0.0%   | 2,129  | 2,085    | 2.1%   |
|                      | 300~499人            | 24     | 38     | 20       | 20.0%  | 533    | 469      | 13.6%  |
|                      | 500~999人            | 29     | 29     | 31       | ▲6.5%  | 399    | 407      | ▲2.0%  |
|                      | 1000人以上             | 11     | 9      | 19       | ▲42.1% | 152    | 182      | ▲16.5% |

平成21年12月改定の「日本標準職業分類」に基づく区分

# 就職・充足の状況 (パートタイムを含む常用)

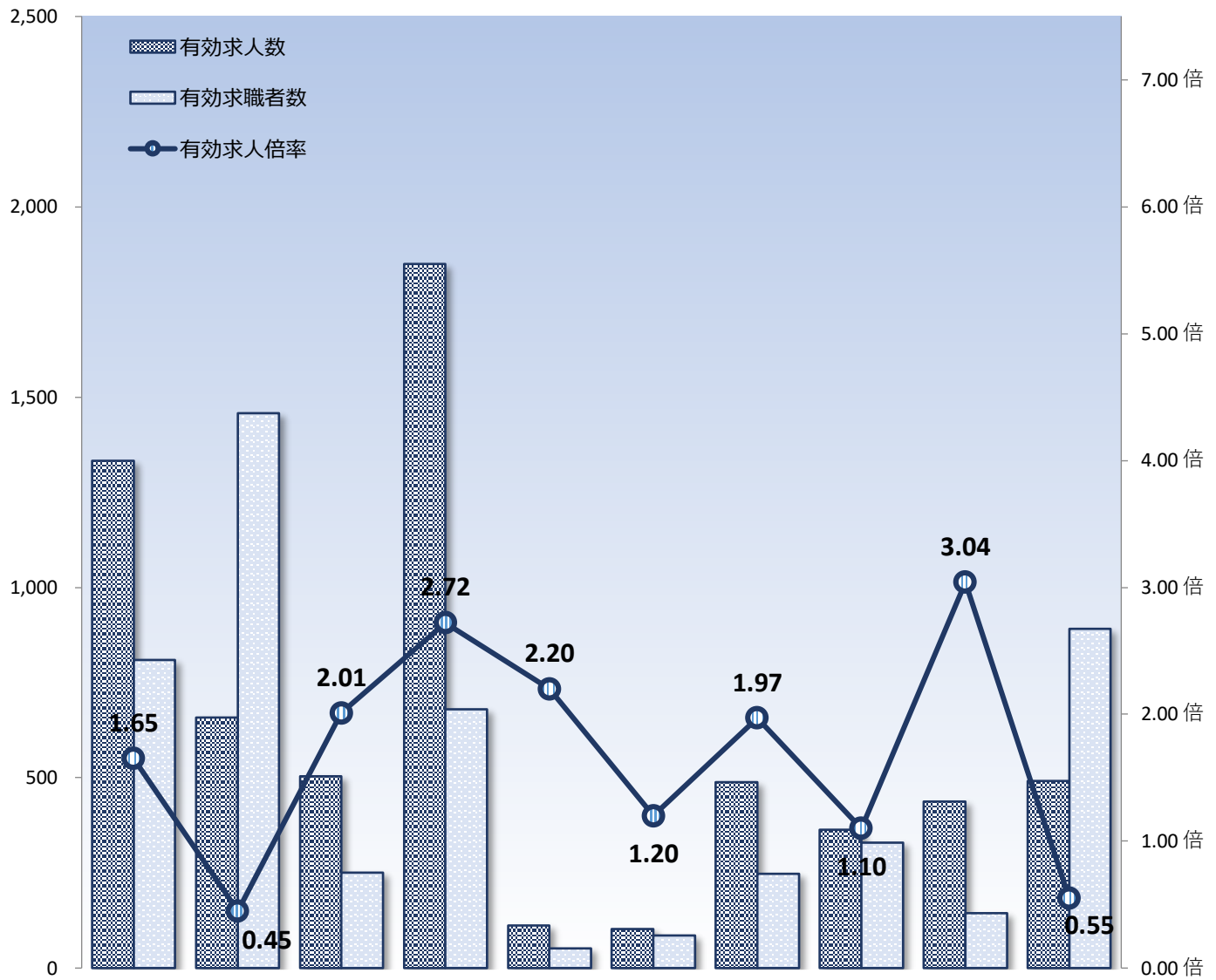
|                      | 令和6年3月 | 令和6年2月 | 令和5年3月 | 対前年同月増減率 | 今年度累計 | 前年度累計 | 対前年同期増減率 |
|----------------------|--------|--------|--------|----------|-------|-------|----------|
| 【就職件数】               |        |        |        |          |       |       |          |
| 合計                   | 431    | 255    | 388    | 11.1%    | 3,193 | 3,138 | 1.8%     |
| フルタイム                | 229    | 171    | 221    | 3.6%     | 2,032 | 2,074 | ▲2.0%    |
| 正社員                  | 165    | 117    | 151    | 9.3%     | 1,474 | 1,477 | ▲0.2%    |
| パートタイム               | 202    | 84     | 167    | 21.0%    | 1,161 | 1,064 | 9.1%     |
| 雇用保険受給者              | 130    | 85     | 90     | 44.4%    | 1,095 | 1,035 | 5.8%     |
| 男性                   | 159    | 106    | 165    | ▲3.6%    | 1,379 | 1,338 | 3.1%     |
| 女性                   | 272    | 149    | 223    | 22.0%    | 1,813 | 1,800 | 0.7%     |
| 年齢別                  |        |        |        |          |       |       |          |
| 35歳未満                | 90     | 60     | 89     | 1.1%     | 819   | 884   | ▲7.4%    |
| 35～44歳               | 87     | 56     | 77     | 13.0%    | 628   | 656   | ▲4.3%    |
| 45～54歳               | 118    | 64     | 109    | 8.3%     | 792   | 769   | 3.0%     |
| 55～64歳               | 90     | 53     | 70     | 28.6%    | 665   | 584   | 13.9%    |
| 65歳以上                | 46     | 22     | 43     | 7.0%     | 289   | 245   | 18.0%    |
| 産業別                  |        |        |        |          |       |       |          |
| A,B 農, 林, 漁業         | 7      | 6      | 7      | 0.0%     | 42    | 46    | ▲8.7%    |
| C 鉱業, 採石業, 砂利採取業     | 0      | 0      | 0      | -        | 2     | 3     | ▲33.3%   |
| D 建設業                | 27     | 9      | 15     | 80.0%    | 187   | 203   | ▲7.9%    |
| E 製造業                | 18     | 21     | 26     | ▲30.8%   | 248   | 256   | ▲3.1%    |
| F 電気・ガス・熱供給・水道業      | 0      | 1      | 1      | -        | 5     | 3     | 66.7%    |
| G 情報通信業              | 2      | 2      | 0      | -        | 13    | 19    | ▲31.6%   |
| H 運輸業, 郵便業           | 12     | 13     | 12     | 0.0%     | 145   | 124   | 16.9%    |
| I 卸売業, 小売業           | 37     | 36     | 41     | ▲9.8%    | 377   | 382   | ▲1.3%    |
| J 金融業, 保険業           | 1      | 3      | 3      | ▲66.7%   | 24    | 25    | ▲4.0%    |
| K 不動産業, 物品賃貸業        | 11     | 8      | 5      | 120.0%   | 60    | 41    | 46.3%    |
| L 学術研究, 専門・技術サービス業   | 10     | 6      | 10     | 0.0%     | 88    | 78    | 12.8%    |
| M 宿泊業, 飲食サービス業       | 13     | 9      | 8      | 62.5%    | 149   | 160   | ▲6.9%    |
| N 生活関連サービス業, 娯楽業     | 9      | 3      | 7      | 28.6%    | 56    | 65    | ▲13.8%   |
| O 教育, 学習支援業          | 18     | 3      | 10     | 80.0%    | 87    | 70    | 24.3%    |
| P 医療, 福祉             | 106    | 84     | 111    | ▲4.5%    | 1,038 | 1,010 | 2.8%     |
| Q 複合サービス事業           | 9      | 2      | 4      | 125.0%   | 38    | 33    | 15.2%    |
| R サービス業 (他に分類されないもの) | 37     | 21     | 28     | 32.1%    | 309   | 301   | 2.7%     |
| S,T 公務・その他           | 114    | 28     | 100    | 14.0%    | 325   | 319   | 1.9%     |
| 職業別                  |        |        |        |          |       |       |          |
| A 管理的職業従事者           | 0      | 1      | 0      | -        | 5     | 1     | 400.0%   |
| B 専門的・技術的職業従事者       | 84     | 52     | 78     | 7.7%     | 636   | 611   | 4.1%     |
| C 事務従事者              | 151    | 60     | 128    | 18.0%    | 761   | 783   | ▲2.8%    |
| D 販売従事者              | 16     | 13     | 11     | 45.5%    | 150   | 174   | ▲13.8%   |
| E サービス職業従事者          | 68     | 44     | 69     | ▲1.4%    | 611   | 631   | ▲3.2%    |
| F 保安職業従事者            | 2      | 5      | 5      | ▲60.0%   | 58    | 51    | 13.7%    |
| G 農林漁業従事者            | 12     | 6      | 12     | 0.0%     | 56    | 62    | ▲9.7%    |
| H 生産工程従事者            | 15     | 19     | 22     | ▲31.8%   | 233   | 213   | 9.4%     |
| I 輸送・機械運転従事者         | 19     | 17     | 17     | 11.8%    | 201   | 189   | 6.3%     |
| J 建設・採掘従事者           | 9      | 5      | 10     | ▲10.0%   | 67    | 74    | ▲9.5%    |
| K 運搬・清掃・包装等従事者       | 55     | 33     | 36     | 52.8%    | 415   | 349   | 18.9%    |
| 【充足数】                |        |        |        |          |       |       |          |
| 合計                   | 442    | 235    | 390    | 13.3%    | 3,135 | 3,086 | 1.6%     |
| フルタイム                | 225    | 157    | 222    | 1.4%     | 1,997 | 2,057 | ▲2.9%    |
| 正社員                  | 155    | 110    | 152    | 2.0%     | 1,447 | 1,480 | ▲2.2%    |
| パートタイム               | 217    | 78     | 168    | 29.2%    | 1,138 | 1,029 | 10.6%    |
| 主な産業別                |        |        |        |          |       |       |          |
| D 建設業                | 25     | 6      | 15     | 66.7%    | 186   | 193   | ▲3.6%    |
| E 製造業                | 19     | 21     | 29     | ▲34.5%   | 258   | 274   | ▲5.8%    |
| H 運輸業, 郵便業           | 12     | 14     | 13     | ▲7.7%    | 131   | 117   | 12.0%    |
| I 卸売業, 小売業           | 36     | 28     | 36     | 0.0%     | 361   | 370   | ▲2.4%    |
| L 学術研究, 専門・技術サービス業   | 11     | 2      | 10     | 10.0%    | 80    | 76    | 5.3%     |
| M 宿泊業, 飲食サービス業       | 12     | 13     | 5      | 140.0%   | 123   | 129   | ▲4.7%    |
| P 医療, 福祉             | 105    | 80     | 104    | 1.0%     | 1,027 | 997   | 3.0%     |
| R サービス業 (他に分類されないもの) | 36     | 20     | 25     | 44.0%    | 330   | 319   | 3.4%     |
| S,T 公務・その他           | 136    | 26     | 117    | 16.2%    | 347   | 341   | 1.8%     |
| その他の産業計              | 50     | 25     | 36     | 38.9%    | 292   | 270   | 8.1%     |

※ハローワークインターネットサービスの機能拡充に伴い、令和3年9月以降の数値には、求職者がハローワークインターネットサービスの求人へ直接応募した就職件数等が含まれている。平成21年12月改定の「日本標準職業分類」に基づく区分

# 職業別求人・求職状況（バランスシート）

有効求人数  
有効求職者数

有効求人倍率



|        | 専門技術  | 事務    | 販売    | サービス  | 保安    | 農林漁業  | 生産工程  | 輸送運転  | 建設採掘  | 運搬清掃  | 合計    |
|--------|-------|-------|-------|-------|-------|-------|-------|-------|-------|-------|-------|
| 有効求人数  | 1,333 | 658   | 504   | 1,849 | 112   | 103   | 488   | 363   | 438   | 491   | 6,339 |
| 有効求職者数 | 809   | 1,457 | 251   | 680   | 51    | 86    | 248   | 329   | 144   | 891   | 6,485 |
| 有効求人倍率 | 1.65倍 | 0.45倍 | 2.01倍 | 2.72倍 | 2.20倍 | 1.20倍 | 1.97倍 | 1.10倍 | 3.04倍 | 0.55倍 | 0.98倍 |

※1.新規学校卒業者を除きパートタイムを含む常用雇用状況を表示  
 ※2.専門技術には管理的職業を含む  
 ※3.令和2年1月から求職者の希望職種に「検討中」を選択できるようになったことに伴い、職種別の合計は全体の値と一致しない。  
 ※4.ハローワークインターネットサービスの機能拡充に伴い、令和3年9月以降の数値には、ハローワークに来所せず、オンライン上で求職登録した求職者数が含まれている。平成21年12月改定の「日本標準職業分類」に基づく区分。

## ■新規求人及び新規求職受理時における職種別平均賃金

(令和6年3月)

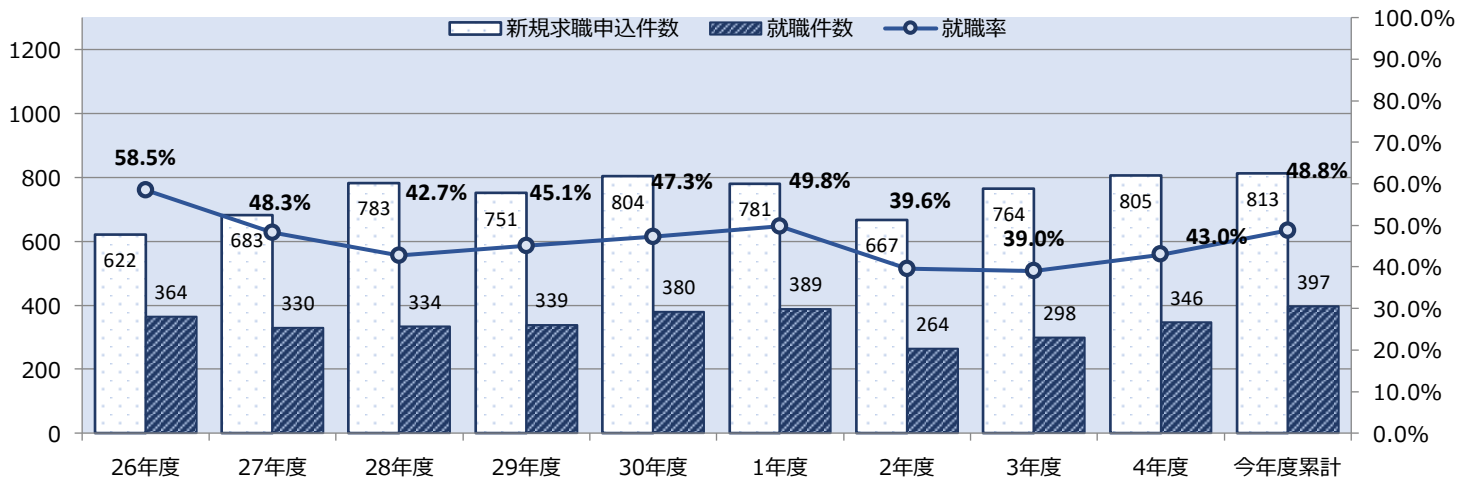
単位：円

|                      | 専門技術    | 事務      | 販売      | サービス    | 保安      | 農林漁業    | 生産工程    | 輸送運転    | 建設採掘    | 運搬清掃    | 職業計     |
|----------------------|---------|---------|---------|---------|---------|---------|---------|---------|---------|---------|---------|
| 新規求人賃金<br>(フルタイム)    | 199,963 | 172,420 | 189,742 | 184,880 | 189,613 | 201,657 | 182,232 | 206,705 | 202,556 | 179,528 | 189,619 |
| 新規求職希望賃金<br>(フルタイム)  | 221,273 | 176,582 | 223,448 | 192,740 | 202,222 | 229,091 | 219,143 | 217,838 | 236,667 | 190,154 | 203,789 |
| 新規求人賃金<br>(パートタイム)   | 1,350   | 1,028   | 1,020   | 1,034   | 1,021   | 1,168   | 1,012   | 1,047   | 1,300   | 1,022   | 1,096   |
| 新規求職希望賃金<br>(パートタイム) | 1,160   | 985     | 1,003   | 998     | 1,105   | 1,070   | 1,005   | 1,044   | 1,500   | 975     | 1,019   |

※1.新規学校卒業者を除く常用雇用状況を表示。  
 ※2.新規求人賃金は当該月に旭川のハローワークに申し込まれた新規求人の下限賃金の平均額を表示。  
 ※3.新規求職希望賃金は当該月に旭川のハローワークに申し込まれた新規求職の希望賃金の平均額を表示。

# ハローワーク旭川における障害者の職業紹介状況

|                       |                     | 令和6年3月 | 令和6年2月 | 令和5年3月 | 対前年同月<br>増減率、差 | 今年度累計 | 前年度累計 | 対前年同期<br>増減率、差 |
|-----------------------|---------------------|--------|--------|--------|----------------|-------|-------|----------------|
| 合<br>計                | 新規求職申込件数 (件)        | 77     | 64     | 94     | ▲18.1%         | 813   | 805   | 1.0%           |
|                       | 紹介件数 (件)            | 103    | 100    | 143    | ▲28.0%         | 1,012 | 971   | 4.2%           |
|                       | 就職件数 (件)            | 34     | 23     | 34     | 0.0%           | 397   | 346   | 14.7%          |
|                       | 期末有効求職者数 (人)        | 1,868  | 1,841  | 1,830  | 2.1%           | ***** | ***** | *****          |
|                       | 就職率 (就職件数/新規求職申込件数) | 44.2%  | 35.9%  | 36.2%  | +8.0 P         | 48.8% | 43.0% | +5.8 P         |
| 身<br>体<br>障<br>害<br>者 | 新規求職申込件数 (件)        | 28     | 19     | 23     | 21.7%          | 230   | 212   | 8.5%           |
|                       | 紹介件数 (件)            | 33     | 26     | 35     | ▲5.7%          | 230   | 219   | 5.0%           |
|                       | 就職件数 (件)            | 10     | 7      | 9      | 11.1%          | 89    | 73    | 21.9%          |
|                       | 期末有効求職者数 (人)        | 528    | 514    | 550    | ▲4.0%          | ***** | ***** | *****          |
|                       | 就職率 (就職件数/新規求職申込件数) | 35.7%  | 36.8%  | 39.1%  | ▲3.4 P         | 38.7% | 34.4% | +4.3 P         |
| 知<br>的<br>障<br>害<br>者 | 新規求職申込件数 (件)        | 6      | 8      | 28     | ▲78.6%         | 161   | 181   | ▲11.0%         |
|                       | 紹介件数 (件)            | 20     | 17     | 35     | ▲42.9%         | 198   | 176   | 12.5%          |
|                       | 就職件数 (件)            | 6      | 5      | 5      | 20.0%          | 118   | 77    | 53.2%          |
|                       | 期末有効求職者数 (人)        | 336    | 336    | 333    | 0.9%           | ***** | ***** | *****          |
|                       | 就職率 (就職件数/新規求職申込件数) | 100.0% | 62.5%  | 17.9%  | +82.1 P        | 73.3% | 42.5% | +30.8 P        |
| 精<br>神<br>障<br>害<br>者 | 新規求職申込件数 (件)        | 39     | 29     | 32     | 21.9%          | 358   | 359   | ▲0.3%          |
|                       | 紹介件数 (件)            | 45     | 49     | 61     | ▲26.2%         | 499   | 511   | ▲2.3%          |
|                       | 就職件数 (件)            | 17     | 11     | 18     | ▲5.6%          | 166   | 174   | ▲4.6%          |
|                       | 期末有効求職者数 (人)        | 892    | 882    | 840    | 6.2%           | ***** | ***** | *****          |
|                       | 就職率 (就職件数/新規求職申込件数) | 43.6%  | 37.9%  | 56.3%  | ▲12.7 P        | 46.4% | 48.5% | ▲2.1 P         |



## ■産業別・職業別就職状況 (当月までの累計)

|                       |                | 今年度 | 前年度 | 対前年同期増減率 |             |              | 今年度 |
|-----------------------|----------------|-----|-----|----------|-------------|--------------|-----|
| 主<br>要<br>産<br>業<br>別 | 建設業            | 17  | 18  | ▲5.6%    | 職<br>業<br>別 | 管理的職業従事者     | 0   |
|                       | 製造業            | 30  | 34  | ▲11.8%   |             | 専門的・技術的職業従事者 | 38  |
|                       | 情報通信業          | 3   | 3   | 0.0%     |             | 事務従事者        | 81  |
|                       | 運輸業, 郵便業       | 19  | 13  | 46.2%    |             | 販売従事者        | 17  |
|                       | 卸売業, 小売業       | 49  | 45  | 8.9%     |             | サービス職業従事者    | 85  |
|                       | 金融業, 保険業       | 8   | 1   | 700.0%   |             | 保安職業従事者      | 7   |
|                       | 宿泊業, 飲食サービス業   | 21  | 27  | ▲22.2%   |             | 農林漁業従事者      | 3   |
|                       | 生活関連サービス業, 娯楽業 | 14  | 8   | 75.0%    |             | 生産工程従事者      | 39  |
|                       | 教育, 学習支援業      | 4   | 3   | 33.3%    |             | 輸送・機械運転従事者   | 13  |
|                       | 医療、福祉          | 141 | 125 | 12.8%    |             | 建設・採掘従事者     | 9   |
|                       | サービス業          | 38  | 20  | 90.0%    |             | 運搬・清掃・包装等従事者 | 105 |
|                       | その他            | 53  | 49  | 8.2%     |             | 分類不能の職業      | 0   |

平成21年12月改定の「日本標準職業分類」に基づく区分

令和5年4月より厚生労働省職業分類改定に伴い、職業安定業務統計について変更しました。職業別就職者数の前年度数値の正確な値の把握が困難となった為、前年度、対前年同期増減率については省略させていただきます。



# 新規高等学校卒業者のハローワーク求人に係る求人・求職・内定状況

(各年3月末現在)

|              | 令和6年3月卒 |         | 令和5年3月卒 |        | 令和4年3月卒 |        | 令和3年3月卒 |        | 令和2年3月卒 |        |        |
|--------------|---------|---------|---------|--------|---------|--------|---------|--------|---------|--------|--------|
|              |         | 前年比     |         | 前年比    |         | 前年比    |         | 前年比    |         | 前年比    |        |
| 卒業予定者数 (人)   | 3,132   | ▲6.2%   | 3,340   | ▲4.6%  | 3,500   | 3.6%   | 3,378   | ▲5.5%  | 3,575   | 2.4%   |        |
| 求職者数 (人)     | 481     | ▲16.9%  | 579     | ▲2.9%  | 596     | 2.9%   | 579     | ▲21.7% | 739     | 6.2%   |        |
| 管内受理事業所数 (人) | 1,352   | ▲5.3%   | 1,427   | 4.7%   | 1,363   | 4.5%   | 1,304   | ▲18.0% | 1,590   | 13.4%  |        |
| 管内求人倍率       | 2.81倍   | +0.35P  | 2.46倍   | +0.17P | 2.29倍   | +0.04P | 2.25倍   | +0.10P | 2.15倍   | +0.14P |        |
| 就職内定者数 (人)   | 481     | ▲16.1%  | 573     | ▲3.2%  | 592     | 3.0%   | 575     | ▲21.8% | 735     | 5.9%   |        |
| 就職内定者数       | 管内      | 338     | ▲24.7%  | 449    | 0.2%    | 448    | 8.0%    | 415    | ▲22.6%  | 536    | 10.5%  |
|              | 管内      | 87      | 6.1%    | 82     | ▲16.3%  | 98     | ▲10.9%  | 110    | ▲12.0%  | 125    | ▲3.1%  |
|              | 道外      | 56      | 33.3%   | 42     | ▲8.7%   | 46     | ▲8.0%   | 50     | ▲32.4%  | 74     | ▲7.5%  |
| 就職内定率        | 100.0%  | +1.0P   | 99.0%   | ▲0.3P  | 99.3%   | ±0.0P  | 99.3%   | ▲0.2P  | 99.5%   | ▲0.2P  |        |
| 未内定者数 (人)    | 0       | ▲100.0% | 6       | 50.0%  | 4       | 0.0%   | 4       | 0.0%   | 4       | 100.0% |        |
| 未内定者数        | 管内      | 0       | -       | 6      | 50.0%   | 4      | 0.0%    | 4      | 0.0%    | 4      | 100.0% |
|              | 管内      | 0       | -       | 0      | -       | 0      | -       | 0      | -       | 0      | -      |
|              | 道外      | 0       | -       | 0      | -       | 0      | -       | 0      | -       | 0      | -      |

- (注) 1. 求職者とは、学校又はハローワークの紹介を希望する者のみの数であり、就職内定者数とは学校又はハローワークの紹介によって内定した者のみの数である。  
 2. 就職内定者数の「就労地」は就職内定者が就労予定の地域別に管内・道内・道外へ分かれる。  
 3. 未内定者数の「希望地」は未内定者が希望する就労地域別に管内・道内・道外へ分かれる。  
 4. 卒業予定者数は各卒業前年の5月15日現在。  
 5. 令和3年3月卒の選考・採用開始日は令和2年10月16日。

(各年3月末現在)

|                   | 管内求人受理事業所状況        |         |        | 就職内定者状況 |         |        |        |
|-------------------|--------------------|---------|--------|---------|---------|--------|--------|
|                   | 令和6年3月卒            | 令和5年3月卒 | 前年比    | 令和6年3月卒 | 令和5年3月卒 | 前年比    |        |
| 求人申込事業所 (所)       | 450                | 485     | ▲7.2%  |         |         |        |        |
| 求人申込件数 (件)        | 732                | 746     | ▲1.9%  |         |         |        |        |
| 求人数/就職内定者数 合計 (人) | 1,352              | 1,427   | ▲5.3%  | 481     | 573     | ▲16.1% |        |
| 産業別               | 農林漁業               | 23      | 24     | ▲4.2%   | 3       | 3      | 0.0%   |
|                   | 建設業                | 363     | 362    | 0.3%    | 83      | 95     | ▲12.6% |
|                   | 製造業                | 216     | 204    | 5.9%    | 100     | 108    | ▲7.4%  |
|                   | 電気・ガス・熱供給・水道業      | 14      | 12     | 16.7%   | 12      | 10     | 20.0%  |
|                   | 情報通信業              | 8       | 8      | 0.0%    | 4       | 7      | ▲42.9% |
|                   | 運輸業、郵便業            | 36      | 44     | ▲18.2%  | 18      | 23     | ▲21.7% |
|                   | 卸売業、小売業            | 261     | 278    | ▲6.1%   | 85      | 114    | ▲25.4% |
|                   | 金融業、保険業            | 22      | 26     | ▲15.4%  | 17      | 29     | ▲41.4% |
|                   | 不動産業、物品賃貸業         | 25      | 21     | 19.0%   | 14      | 16     | ▲12.5% |
|                   | 学術研究、専門・技術サービス業    | 34      | 27     | 25.9%   | 14      | 12     | 16.7%  |
|                   | 宿泊業、飲食サービス業        | 77      | 77     | 0.0%    | 29      | 27     | 7.4%   |
|                   | 生活関連サービス業、娯楽業      | 25      | 34     | ▲26.5%  | 5       | 17     | ▲70.6% |
|                   | 教育、学習支援業           | 2       | 2      | 0.0%    | 3       | 0      | -      |
|                   | 医療、福祉              | 145     | 202    | ▲28.2%  | 23      | 40     | ▲42.5% |
|                   | 複合サービス事業           | 27      | 30     | ▲10.0%  | 36      | 27     | 33.3%  |
|                   | サービス業 (他に分類されないもの) | 74      | 76     | ▲2.6%   | 34      | 43     | ▲20.9% |
|                   | その他                | 0       | 0      | -       | 1       | 2      | ▲50.0% |
| 職種別               | 専門・技術・管理           | 244     | 220    | 10.9%   | 85      | 102    | ▲16.7% |
|                   | 事務                 | 129     | 148    | ▲12.8%  | 90      | 101    | ▲10.9% |
|                   | 販売                 | 180     | 201    | ▲10.4%  | 61      | 83     | ▲26.5% |
|                   | サービス               | 246     | 304    | ▲19.1%  | 60      | 83     | ▲27.7% |
|                   | 生産工程               | 296     | 269    | 10.0%   | 103     | 112    | ▲8.0%  |
|                   | 建設・採掘・運搬等          | 208     | 221    | ▲5.9%   | 73      | 78     | ▲6.4%  |
|                   | 上記以外の職業            | 49      | 64     | ▲23.4%  | 9       | 14     | ▲35.7% |
| 事業規模別             | 29人以下              | 657     | 648    | 1.4%    | 95      | 139    | ▲31.7% |
|                   | 30～99人             | 460     | 508    | ▲9.4%   | 129     | 191    | ▲32.5% |
|                   | 100～299人           | 157     | 176    | ▲10.8%  | 77      | 108    | ▲28.7% |
|                   | 300～499人           | 52      | 64     | ▲18.8%  | 36      | 49     | ▲26.5% |
|                   | 500～999人           | 11      | 14     | ▲21.4%  | 35      | 25     | 40.0%  |
| 1000人以上           | 15                 | 17      | ▲11.8% | 109     | 61      | 78.7%  |        |

(注) 就職内定者数とは学校又はハローワークの紹介によって内定した者のみの数である。

(参考) 令和6年3月新規高等学校卒業者に係る求人申込開始及び選考開始・採用内定開始期日

求人申込の受理開始 令和5年6月1日 選考開始・採用内定開始 令和5年9月16日

# 雇用保険関係主要指標

|                 | 令和6年3月  | 令和6年2月  | 令和5年3月  | 対前年同月増減率 | 今年度累計  | 前年度累計  | 対前年同期増減率 |
|-----------------|---------|---------|---------|----------|--------|--------|----------|
| <b>【適用関係】</b>   |         |         |         |          |        |        |          |
| 新規適用事業所数 (所)    | 19      | 14      | 31      | ▲38.7%   | 249    | 276    | ▲9.8%    |
| 廃止事業所数 (所)      | 16      | 16      | 9       | 77.8%    | 303    | 310    | ▲2.3%    |
| 月末適用事業所数 (所)    | 7,999   | 7,996   | 8,050   | ▲0.6%    | *****  | *****  | *****    |
| 農林漁業            | 361     | 362     | 358     | 0.8%     | *****  | *****  | *****    |
| 鉱業、採石業、砂利採取業    | 13      | 13      | 13      | 0.0%     | *****  | *****  | *****    |
| 建設業             | 1,763   | 1,763   | 1,786   | ▲1.3%    | *****  | *****  | *****    |
| 製造業             | 604     | 606     | 609     | ▲0.8%    | *****  | *****  | *****    |
| 電気・ガス・熱供給・水道業   | 4       | 4       | 4       | 0.0%     | *****  | *****  | *****    |
| 情報通信業           | 53      | 53      | 51      | 3.9%     | *****  | *****  | *****    |
| 運輸業、郵便業         | 244     | 244     | 252     | ▲3.2%    | *****  | *****  | *****    |
| 卸売業、小売業         | 1,240   | 1,239   | 1,252   | ▲1.0%    | *****  | *****  | *****    |
| 金融業、保険業         | 69      | 69      | 69      | 0.0%     | *****  | *****  | *****    |
| 不動産業、物品賃貸業      | 194     | 194     | 191     | 1.6%     | *****  | *****  | *****    |
| 学術研究、専門・技術サービス業 | 357     | 358     | 364     | ▲1.9%    | *****  | *****  | *****    |
| 宿泊業、飲食サービス業     | 600     | 599     | 599     | 0.2%     | *****  | *****  | *****    |
| 生活関連サービス業、娯楽業   | 312     | 310     | 312     | 0.0%     | *****  | *****  | *****    |
| 教育、学習支援業        | 122     | 122     | 123     | ▲0.8%    | *****  | *****  | *****    |
| 医療、福祉           | 1,212   | 1,213   | 1,202   | 0.8%     | *****  | *****  | *****    |
| 複合サービス事業        | 158     | 158     | 160     | ▲1.3%    | *****  | *****  | *****    |
| サービス業           | 648     | 644     | 659     | ▲1.7%    | *****  | *****  | *****    |
| 公務、分類不能の産業      | 45      | 45      | 46      | ▲2.2%    | *****  | *****  | *****    |
| 月末被保険者数 (人)     | 103,948 | 104,730 | 105,099 | ▲1.1%    | *****  | *****  | *****    |
| 一般被保険者          | 92,113  | 92,399  | 93,587  | ▲1.6%    | *****  | *****  | *****    |
| 高年齢被保険者         | 11,234  | 11,163  | 10,846  | 3.6%     | *****  | *****  | *****    |
| 短期雇用特例被保険者      | 601     | 1,168   | 666     | ▲9.8%    | *****  | *****  | *****    |
| 資格取得者数 (人)      | 1,202   | 1,002   | 1,404   | ▲14.4%   | 22,234 | 23,000 | ▲3.3%    |
| 一般被保険者          | 1,039   | 926     | 1,231   | ▲15.6%   | 16,818 | 17,246 | ▲2.5%    |
| 高年齢被保険者         | 77      | 66      | 75      | 2.7%     | 1,492  | 1,509  | ▲1.1%    |
| 短期雇用特例被保険者      | 86      | 10      | 98      | ▲12.2%   | 3,924  | 4,245  | ▲7.6%    |
| 資格喪失者数 (人)      | 1,970   | 1,427   | 2,285   | ▲13.8%   | 23,184 | 23,613 | ▲1.8%    |
| 一般被保険者          | 1,227   | 1,028   | 1,325   | ▲7.4%    | 16,720 | 16,998 | ▲1.6%    |
| 高年齢被保険者         | 185     | 152     | 221     | ▲16.3%   | 2,832  | 2,759  | 2.6%     |
| 短期雇用特例被保険者      | 558     | 247     | 739     | ▲24.5%   | 3,632  | 3,856  | ▲5.8%    |
| 一般被保険者のうち事業主都合  | 115     | 60      | 61      | 88.5%    | 1,101  | 812    | 35.6%    |

## 【給付関係】

|         |                      |         |         |         |        |           |           |       |
|---------|----------------------|---------|---------|---------|--------|-----------|-----------|-------|
| 一般      | 受給資格決定件数 (件)         | 384     | 357     | 401     | ▲4.2%  | 4,960     | 4,856     | 2.1%  |
|         | 初回受給者数 (人)           | 276     | 343     | 306     | ▲9.8%  | 4,310     | 4,240     | 1.7%  |
|         | うち特定受給資格者 (人)        | 74      | 65      | 70      | 5.7%   | 747       | 708       | 5.5%  |
|         | 受給者実人員 (基本手当基本分) (人) | 1,423   | 1,428   | 1,456   | ▲2.3%  | 19,193    | 18,819    | 2.0%  |
|         | 一般求職者給付支給総額 (千円)     | 187,931 | 179,223 | 199,718 | ▲5.9%  | 2,449,346 | 2,434,292 | 0.6%  |
|         | うち基本手当基本分 (千円)       | 170,938 | 163,476 | 182,025 | ▲6.1%  | 2,269,816 | 2,182,045 | 4.0%  |
| 高年齢     | 受給資格決定件数 (人)         | 120     | 121     | 114     | 5.3%   | 1,721     | 1,521     | 13.1% |
|         | 受給者数 (人)             | 128     | 145     | 127     | 0.8%   | 1,715     | 1,518     | 13.0% |
|         | 支給金額 (千円)            | 25,629  | 30,843  | 26,761  | ▲4.2%  | 367,631   | 318,040   | 15.6% |
| 短期特例    | 受給資格決定件数 (人)         | 561     | 235     | 741     | ▲24.3% | 3,024     | 3,265     | ▲7.4% |
|         | 受給者数 (人)             | 347     | 355     | 439     | ▲21.0% | 3,142     | 3,244     | ▲3.1% |
|         | 支給金額 (千円)            | 78,633  | 76,963  | 98,500  | ▲20.2% | 671,767   | 684,752   | ▲1.9% |
| 就職促進給付等 | 支給金額計 (千円)           | 37,344  | 37,235  | 37,261  | 0.2%   | 558,436   | 497,881   | 12.2% |
|         | 再就職手当 支給人員 (人)       | 71      | 80      | 87      | ▲18.4% | 1,198     | 1,120     | 7.0%  |
|         | 再就職手当 支給金額 (千円)      | 29,725  | 30,219  | 33,470  | ▲11.2% | 489,000   | 437,345   | 11.8% |
|         | 就業促進定着手当 支給人員 (人)    | 32      | 25      | 20      | 60.0%  | 289       | 284       | 1.8%  |
|         | 就業促進定着手当 支給金額 (千円)   | 5,743   | 5,026   | 3,140   | 82.9%  | 50,438    | 47,287    | 6.7%  |

※支給金額には追加給付分を含む